



## FARR 525 DECK SALOON



# FARR 525 DECK SALOON

## KOMMENTARE DES MAKLERS

The Farr 525 is the evolution of the previous successful Farr 50 Pilot House. She has the same hull but with its light modern mahogany interior, her spacious saloon, galley and three cabins, she has become a contemporary cruiser and the journey is guaranteed to be comfortable. Significant for this model are her twin cockpits, one for sailing and the other for relaxation being protected by a sprayhood. Farr 525 DS takes her place among the fastest long-distance cruisers, and thanks to her cutter rig, she has the flexibility required for all kinds of weather. Overall, she is worth a serious look

*Reinier van der Wolf*

## TECHNISCHE DATEN

<b>Maße</b>	15.97 x 4.70 x 2.30 (m)	<b>Werft</b>	BSI Marine and Erixon Yachts
<b>Baujahr</b>	2006	<b>Kabinen</b>	3
<b>Material</b>	GFK	<b>Kojen</b>	6
<b>Motor(en)</b>	1 x Yanmar 4JH3-HTE diesel	<b>PS/kW</b>	92.00 (PS), 67.71 (kW)
<b>Angebotspreis</b>	verkauft (MwSt. )	<b>Liegeplatz</b>	elsewhere / nicht im Verkaufsbüro

## KONTAKT

<b>Verkaufsbüro</b>	De Valk Monnickendam B.V.	<b>Telefon</b>	+31 (0)299 65 63 50
<b>Adresse</b>	Hoogedijk 6 1145 PM Katwoude NL	<b>E-Mail</b>	monnickendam@devalk.nl

## HAFTUNGSAUSSCHLUSS

Diese Angaben erfolgen nach bestem Wissen, können jedoch nicht garantiert werden.



# FARR 525 DECK SALOON

## ALLGEMEIN

Modell	FARR 525 DECK SALOON
Typ	Segelyacht
Rumpflänge (m)	15,97
Wasserlinienlänge (m)	13,43
Breite (m)	4,70
Tiefgang (m)	2,30
Durchfahrtshöhe (m)	23,00
Baujahr	2006
Lancierung	2006
Werft	BSI Marine and Erixon Yachts
Land	Schweden
Entwerfer	Farr Yacht Design
Gewicht (t)	17,5
Ballast (Ton)	Blei 6,125
CE Norm	A
Rumpfmateri al	GFK
Rumpffarbe	Weiß
Rumpfform	Rundspant
Art Kiel	Flugelkiel
Material Aufbauten	Epoxy und Schaumkern
Deckmateri al	Epoxy und Schaumkern Vinylester
Deck Finish	Teak
Pflicht Bedeckung	Teak
Antifouling (Jahr)	2021
Dorado Belufter	2
Fenster Einfassung	Aluminium
Fenster Material	Sicherheitsglas
Decks Luke	ja
Bullauge	Aluminium
Isolation	Schaum



# FARR 525 DECK SALOON

Cockpitsonnenpersenning	ja
Treibstofftank (Liter)	Edelstahl 570
Füllstandsanzeige (Treibstofftank)	ja
Trinkwassertank (Liter)	Edelstahl 560
Füllstandsanzeige (Trinkwasser)	ja
Fäkaelien Tank (Liter)	Edelstahl 120
Füllstandsanzeige (Fäkaelientank)	ja
Fäkaelien Tankablauf	Deck Verbind. + Uw Linie
Grauwassertank (Liter)	+ pump
Radsteuerung	mechanisch
Aussen Steuerung	mechanisch
Not-Pinne	ja

## UNTERKUNFT

Kabinen	3
Kojen	6
Innen	Mahagoni
Fussboden	Teak und Holly
Offenen Cockpit	ja
Decksalon	ja
Standhöhe Salon (m)	1.90
Heizung	Diesel Heißluft
Kartentisch	ja
Achterkabine	ja
Dinette	ja
Dinette zum umbauen	2 zusätzliche Schlafplätze durch Absenken des Tisches in der Hauptkabine
Kombüse	ja
Arbeitsfläche	Corian
Spülbecken	Edelstahl
Herd	Gas



# FARR 525 DECK SALOON

Ofen	ja
Mikrowelle	ja
Kuhlschrank	ja
Gefrier Truhe	ja
Warmwasser System	220V + Motor
Wasserdruck System	elektrisch
Hand und/oder Fusspumpe	ja
Schnellkoch Kanne	ja
Kaffeemaschine	ja
Eignerkabine	Doppelbett
Länge Bett (m)	2.00
Kleiderschrank	hängend/Schublad/Regale
Badezimmer	en suite
Toilet	en suite
Toilette System	handbetrieb
Handwaschbecken	im Badezimmer
Dusche	en suite
Gästekabine 1	Stockbett
Länge Bett (m)	2.00
Kleiderschrank	hängend/Schublad/Regale
Badezimmer	gemeinsam
Toilette	gemeinsam
Toilette System	handbetrieb
Handwaschbecken	im Badezimmer
Dusche	gemeinsam
Gästekabine 2	Stockbett
Länge Bett (m)	2.00
Kleiderschrank	hängend/Schublad/Regale
Badezimmer	gemeinsam
Toilette	gemeinsam
Toilette System	handbetrieb
Handwaschbecken	im Badezimmer



Dusche gemeinsam

## MASCHINEN

Motoranzahl	1
Marke	Yanmar
Typ	4JH3-HTE
PS	92
kW	67,71
Kraftstoffart	Diesel
Installiert im Jahr	2006
Überholung im Jahr	Die Motorüberholung umfasste im Wesentlichen einen Yanmar-1000-Stunden-Service, der Folgendes beinhaltete: - Austausch des Impellers - Überprüfung der Einspritzdüsen (Ausbau und Reinigung) - Austausch der Kraftstoffpumpe - Austausch der Turboentlüftung - Austausch der Lichtmaschinenriemen - Überprüfung der Fernbedienungen - Austausch der Kühlflüssigkeit - Überprüfung aller Schläuche. Alles im Jahr 2021 erledigt.
Höchstgeschwindigkeit (Kn)	7
Marschgeschwindigkeit (Kn)	6
Reichweite (nm)	570
Motorstunden	1850
Kühlungssystem Motor	direkt Aussenwasser
Antrieb	Schraubenwelle
Welle Dichtung	ja
Motor bedienung	mechanisch
Gewende getriebe	mechanisch
Bugschraube	elektrisch Lewmar retracable
Wendegetriebe	mechanisch
Exhaust	wassergekühlt
Propeller Typ	falt
Propellerblätter	Gori Faltpropeller mit drei Blättern
Material Propellerwelle	Edelstahl New shaft installed 2020



# FARR 525 DECK SALOON

Propellerwelle schmierung	Wasser
Hand Bilgenpumpe	ja
Elektrische Bilgenpumpe	3
Bilge Alarm	ja
Elektrische Anlage	ja
Generator	Nassauspuff Mastervolt Whisperer 8 kw.
Betriebsstunden Generator	420
Batterien	4x 12V 180 amp
Starterbatterie	1
Umwandler	Mastervolt
Batterie Ladegerat/Umwandler	Mastervolt
Landstrom	mit Kabel
Trenn transformator	ja

## NAVIGATION

Kompass	2
Multi Control Display	ja
Tiefenanziege	ja
Logge	ja
Windlupe anzeige	ja
UKW	2
Radar	ja
GPS	ja
Plotter	2 Raymarine Axiom 12 Zoll Plotter installiert in 2018
Radar/GPS/Plotter	ja
Wetter Empfänger	Furuno
WIFI Antenne	ja
AIS Empfänger	ja
AIS Transponder	ja
Epirb	ja
"MUB" Sender	2



Navigation Beleuchtung ja

## AUSRÜSTUNG

Bimini	ja
Cockpit Polster	ja
Cockpit Tisch	ja
Badeplattform	ja
Badeleiter	Carbon
Heck-Tur	ja
Gangway	ja
Heckdusche	ja
Anker	
Ankerkette	80m
Anker 2	Danforth
Ankerkette	20
Ankerwinde	elektrisch Lewmar
Beiboot	aufblasbar Honwave
Ausserborder	Honda 2,3
See Reling	Draht/Seil
Zupackenschiene (aufbauen)	Edelstahl
Seiten-Einstieg Seereling	2
Rettungsinsel	Tasche 2x
Rettungsinsel (Pers)	6
Letzte Wartung Rettungsinsel	2019
Schwimvesten	8
Sicherheits Rustung	8
Rettungsboje	1
Sicherheitsleine auf Deck	ja
Horn	elektrisch
Fernglas	ja
Radar Reflektor	ja





# FARR 525 DECK SALOON

Fenderkissen	10
Festmacher	ja
Reserve Teilen	ja
Werkzeug	ja
TV	ja
Radio	ja
DVD Spieler	ja
I-Pod Anschluss	ja
Surround Sound System	ja
Lautsprecher im Pflicht	ja
Lautsprecher im Salon	ja
Uhr - Barometer	ja
Feuerlöscher	7
Weitere Info	Neues hydraulisches Achterstag und Vang Reckmann in 2020

## RIGG

Rig	Sloop-Kutter Original
Stehendes Gut	Drahtseil 2006
Marke Mast	Seldén
Material Mast	Aluminium
Salings	3 Paar
Durchgehende Mast	ja
Großsegel	ja
Großsegel-Persenning	ja
Latten traveller	ja
Durchelatted großsegel	guter Zustand nicht sehr viel benutzt 2006
Fock	guter Zustand nicht sehr viel benutzt 2006
Genua	guter Zustand nicht sehr viel benutzt 2006
Rollreffanlage	Elektrische Rollreffanlage Bamar installiert in 2020
Kutter Rollreffanlage	ja
Reff Vorrichtung	Reffleinen



# FARR 525 DECK SALOON

<b>Achterstag Spanner</b>	hydraulik Holmatro Reckmann installed 2021
<b>Baumniederhohler</b>	hydraulik Holmatro Reckmann installed 2021
<b>Genua Schotwinschen</b>	ja
<b>Fall Winschen</b>	ja
<b>Multifunktional Winschen</b>	Fall/Schot winschen 1x electric



# FARR 525 DECK SALOON



# FARR 525 DECK SALOON





## FARR 525 DECK SALOON





# FARR 525 DECK SALOON





## FARR 525 DECK SALOON





## FARR 525 DECK SALOON



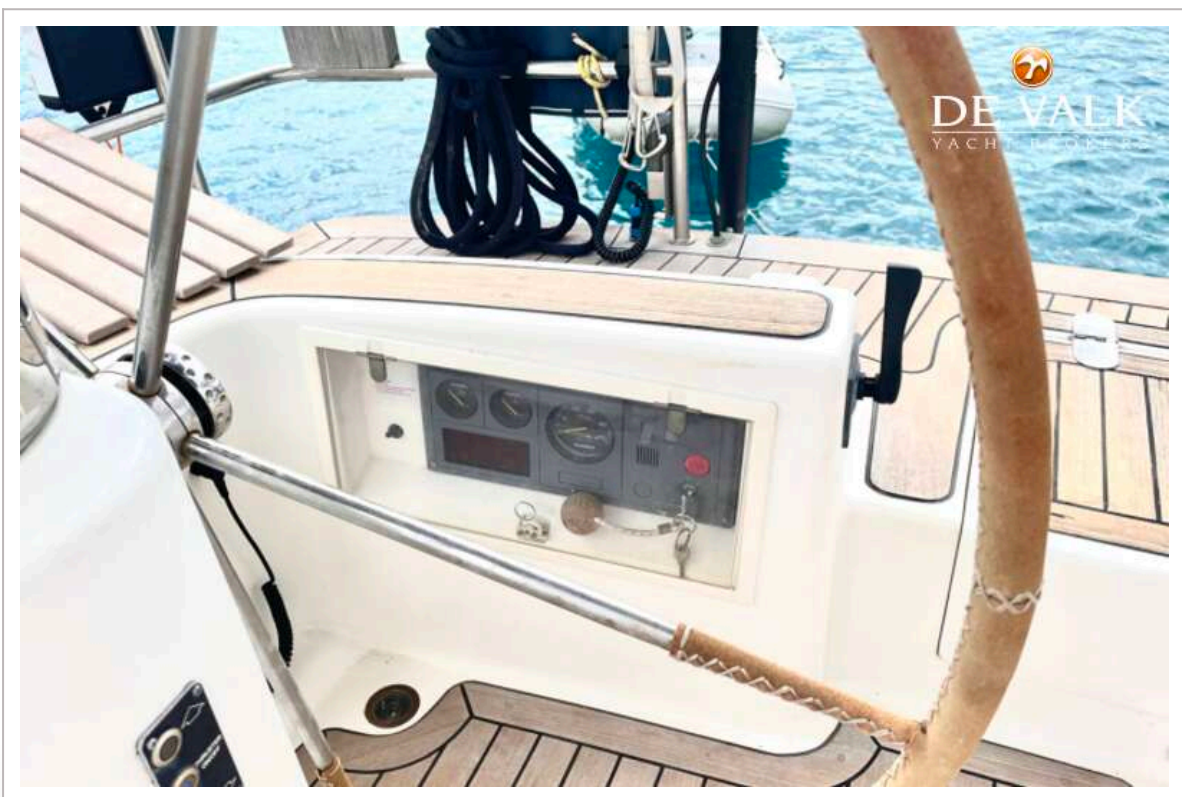


# FARR 525 DECK SALOON



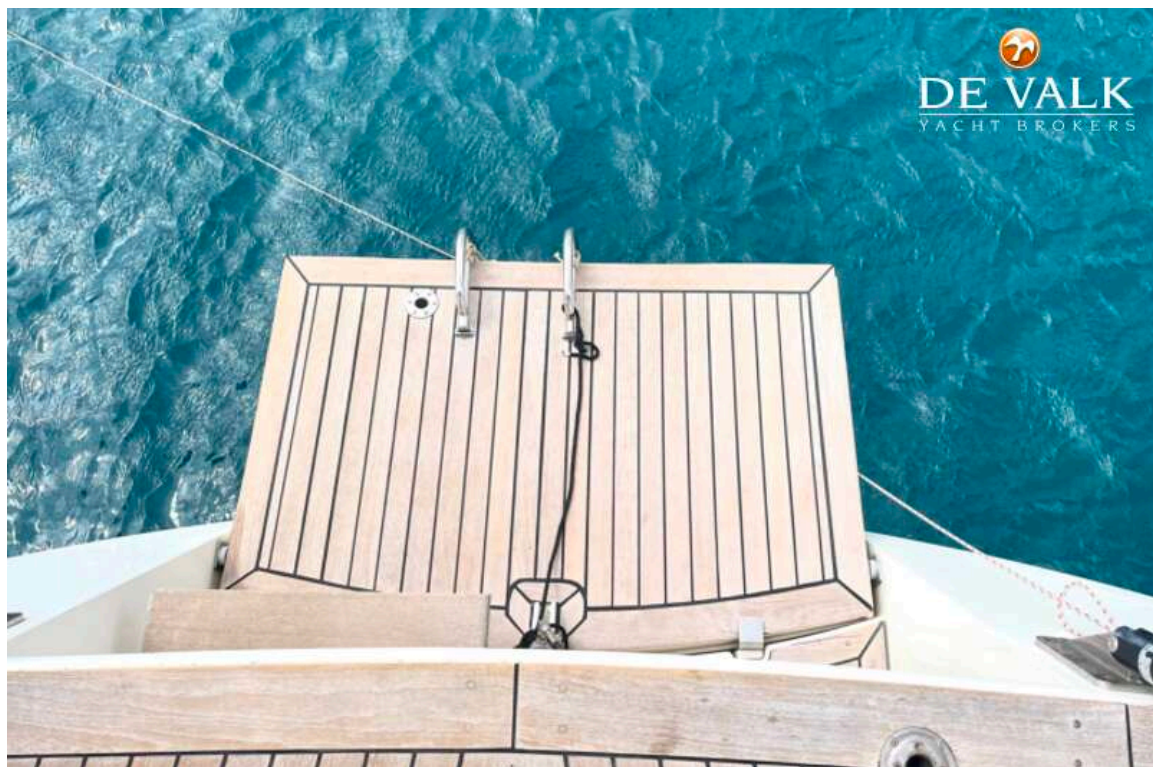


## FARR 525 DECK SALOON

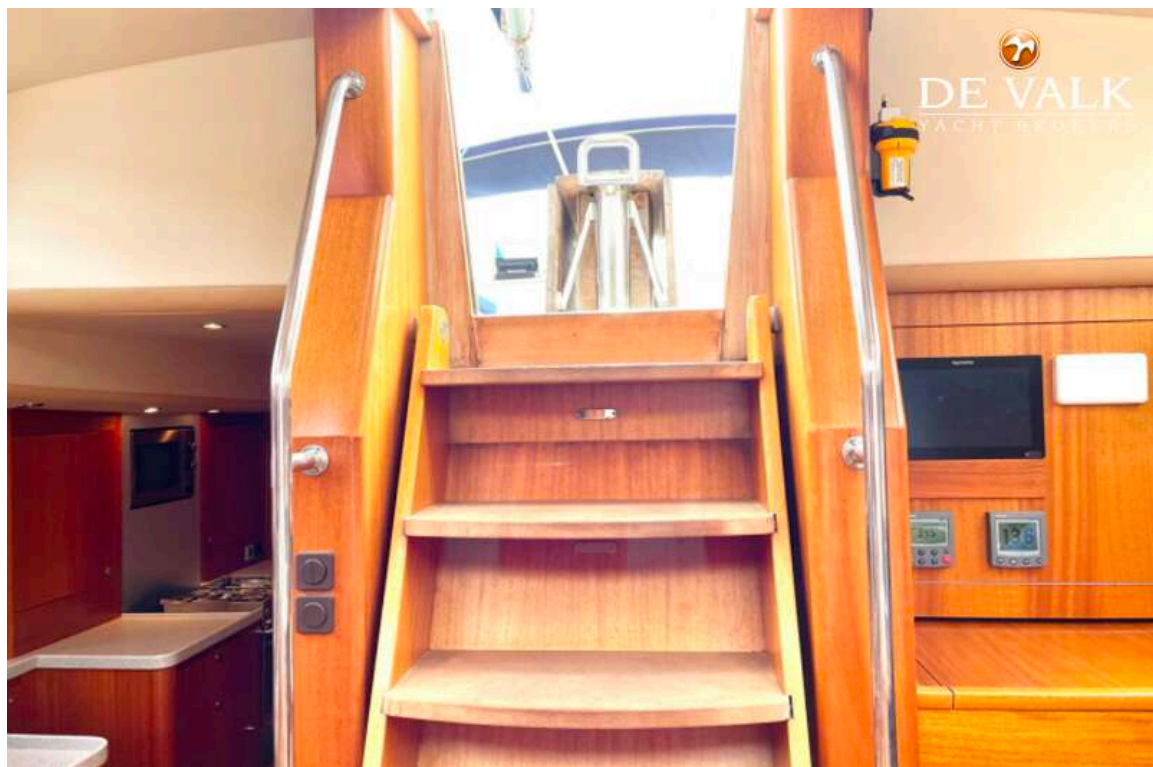




## FARR 525 DECK SALOON

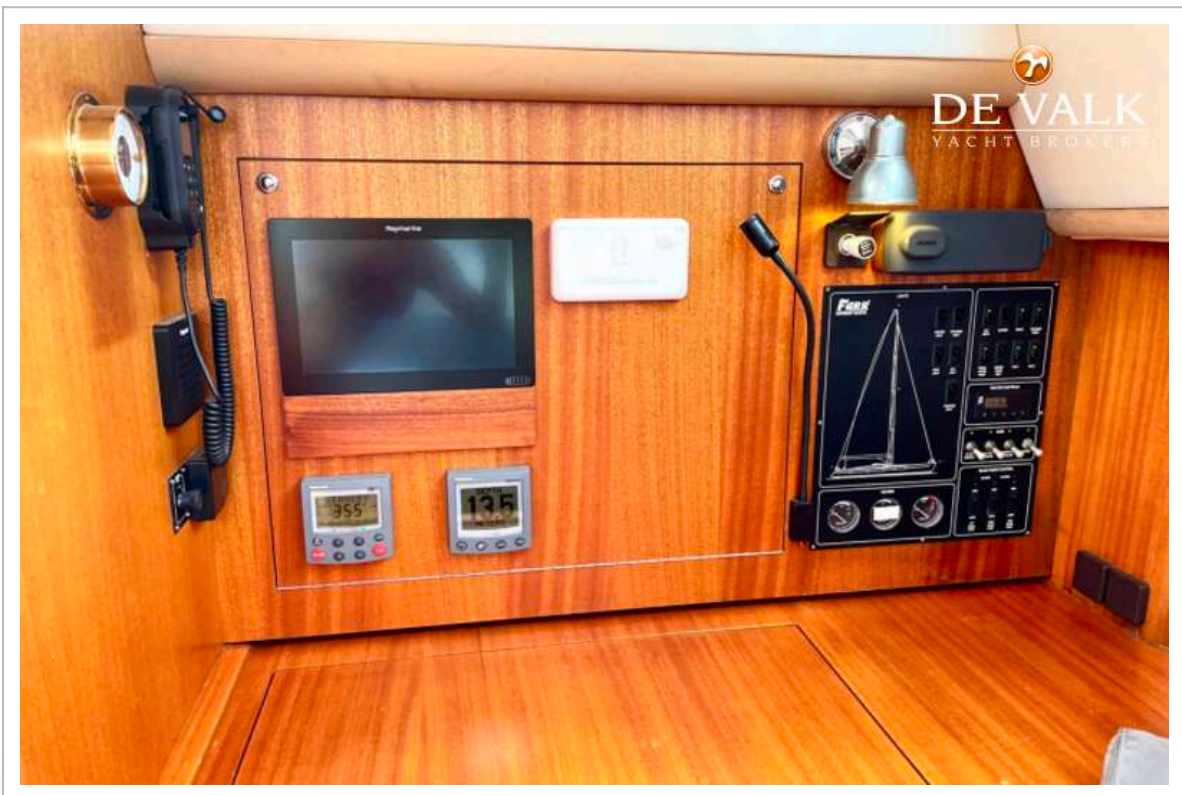


# FARR 525 DECK SALOON





# FARR 525 DECK SALOON



# FARR 525 DECK SALOON

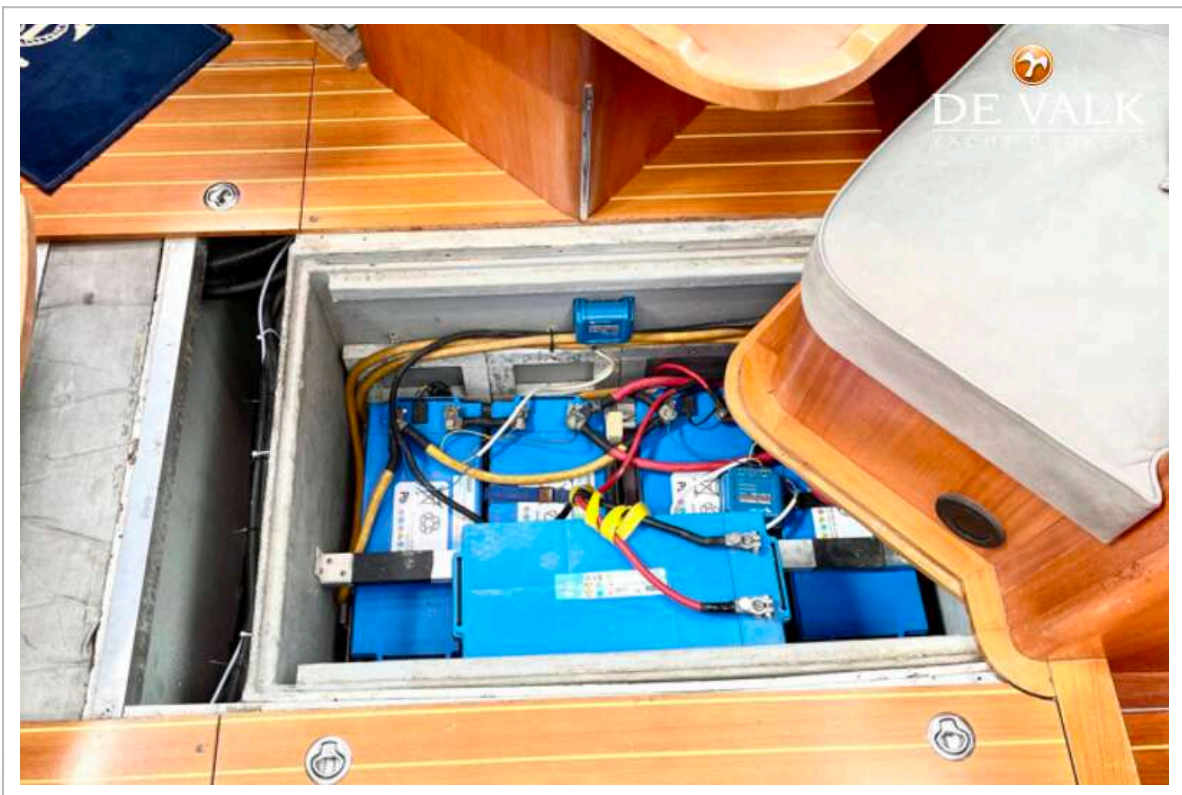




## FARR 525 DECK SALOON



## FARR 525 DECK SALOON





## FARR 525 DECK SALOON

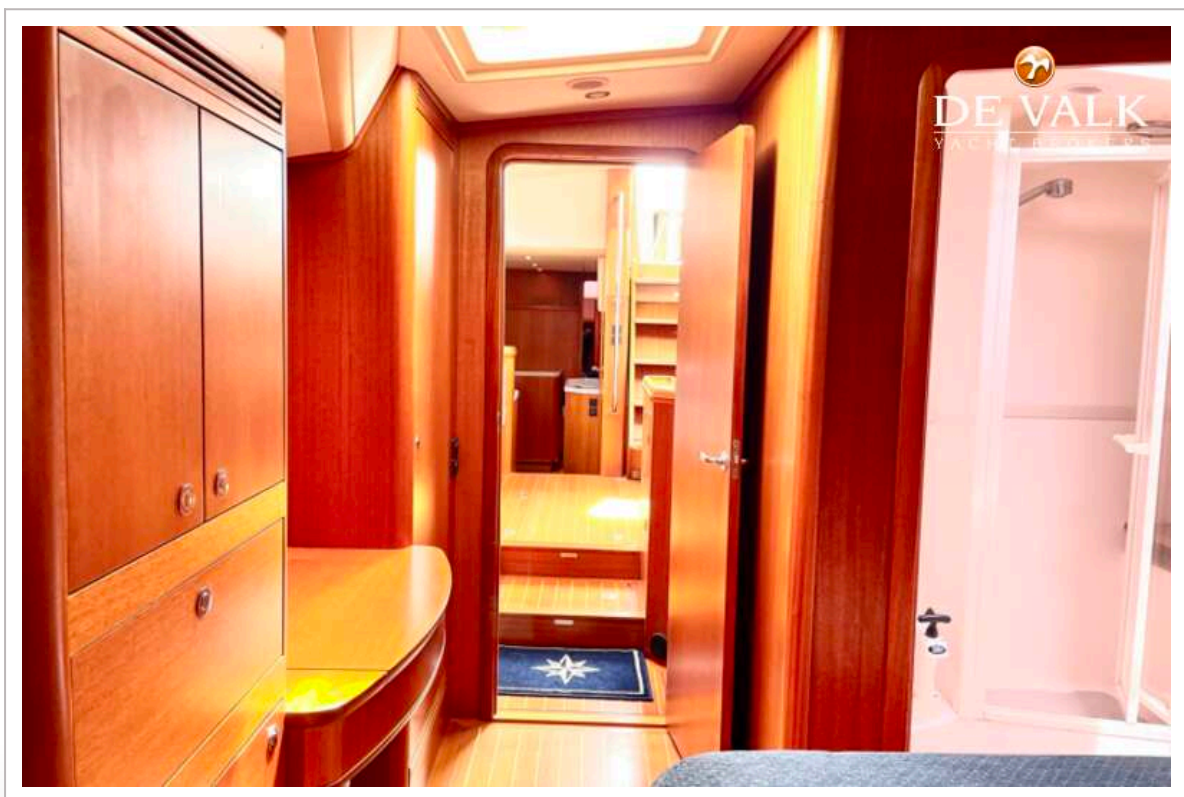
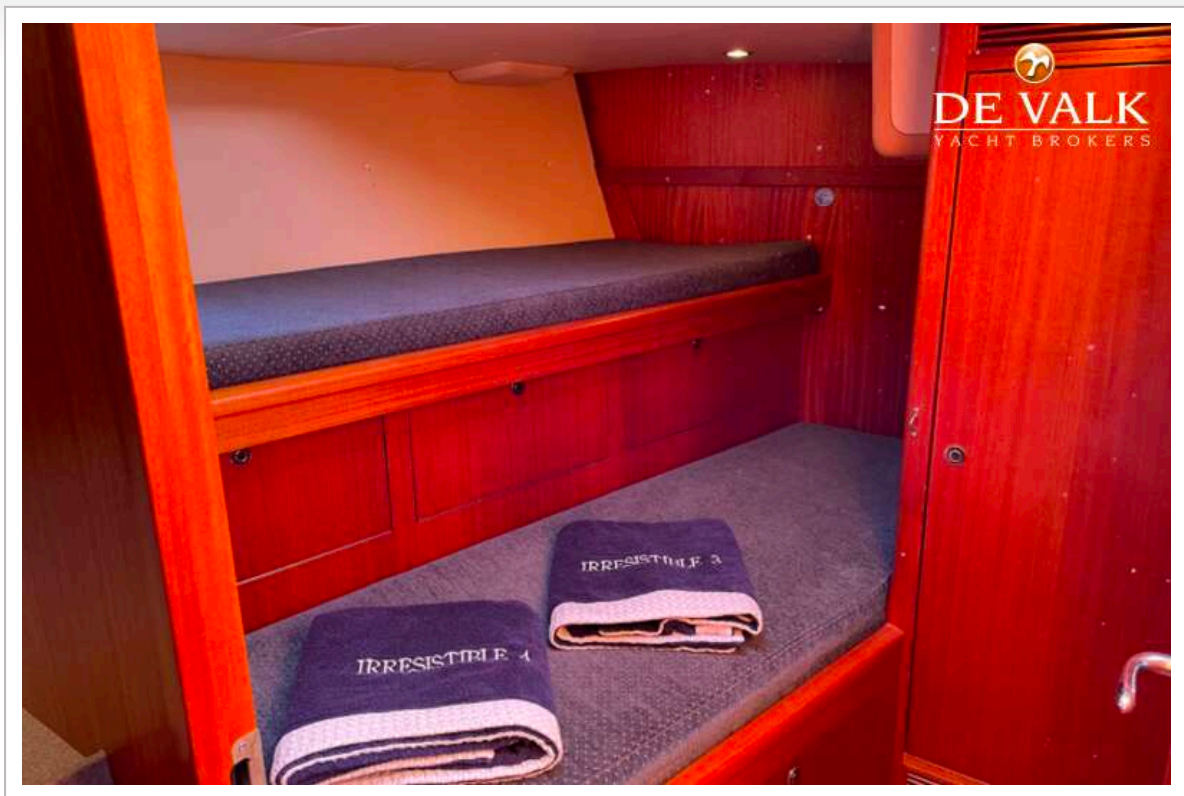


## FARR 525 DECK SALOON





## FARR 525 DECK SALOON



## FARR 525 DECK SALOON

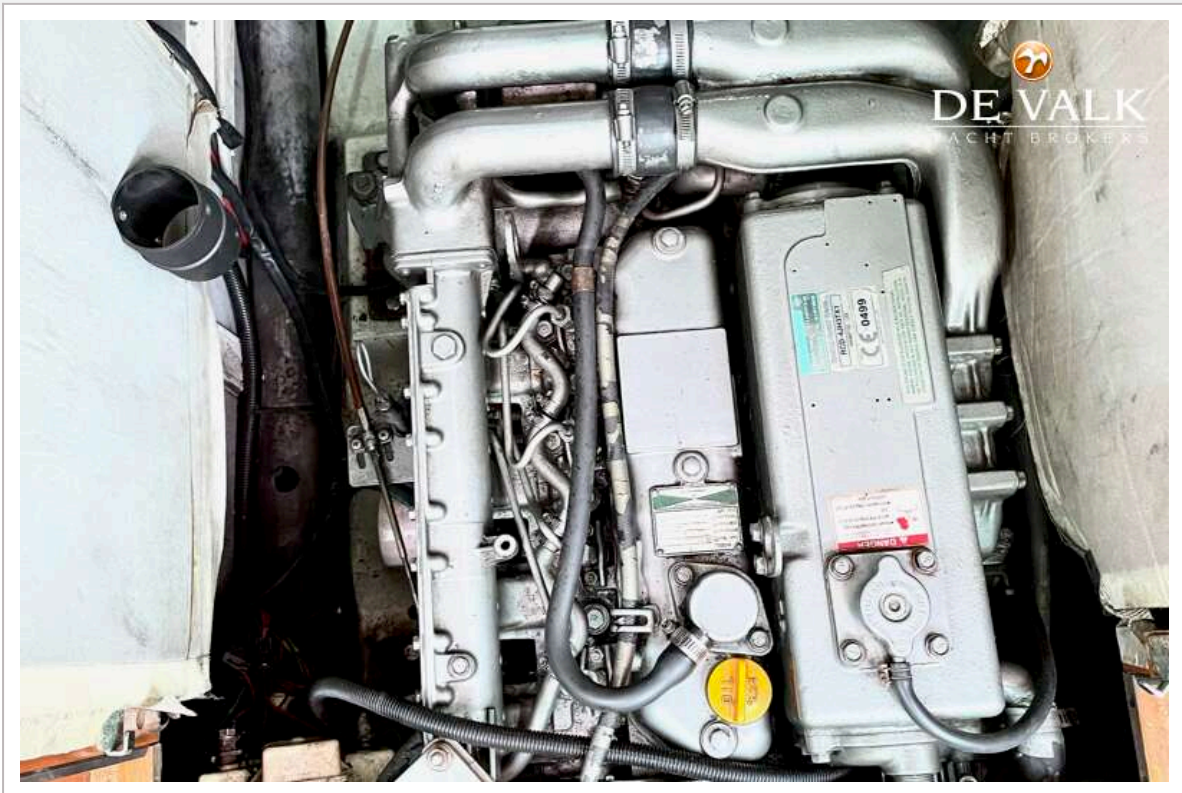




## FARR 525 DECK SALOON



# FARR 525 DECK SALOON



# FARR 525 DECK SALOON

