



BENETEAU OCEANIS 60



DE VALK
YACHT BROKERS

KOMMENTARE DES MAKLERS

The Beneteau Oceanis 60, designed by Berret Racoupeau / Nauta Design, is simply a spectacular boat, well suited to passage making, a boisterous daysail or lounging on a sunny day. Easy to handle with two wheels, E-winch, auto pilot, bow thruster and a strong engine. Well equipped with B&G navigation equipment. The interior has a friendly stair down to the saloon, which is light, comfortable and spacious with good ventilation. A nice master cabin & two guest cabins all with their own bathroom. Ready for new adventure's, for private owners and VAT free available for companies.

Ger Bayens

TECHNISCHE DATEN

Maße	18.24 x 4.99 x 2.70 (m)	Werft	Beneteau
Baujahr	2016	Kabinen	3
Material	GFK	Kojen	10
Motor(en)	1 x VW TDI 140-5 diesel	PS/kW	135.00 (PS), 99.22 (kW)
Angebotspreis	verkauft (MwSt.)	Liegeplatz	elsewhere / nicht im Verkaufsbüro

KONTAKT

Verkaufsbüro	De Valk Thuishaven	Telefon	+31 35 5829042
Adresse	Marinaweg 8 (postal address) 1361 AC Almere NL	E-Mail	thuishaven@devalk.nl

HAFTUNGSAUSSCHLUSS

Diese Angaben erfolgen nach bestem Wissen, können jedoch nicht garantiert werden.



ALLGEMEIN

Modell	BENETEAU OCEANIS 60
Typ	Segelyacht
Rumpflänge (m)	18,24
Wasserlinienlänge (m)	16,43
Breite (m)	4,99
Tiefgang (m)	2,70
Durchfahrtshöhe (m)	29,50
Stehhöhe (m)	2,08
Baujahr	2016
Lancierung	2016
Werft	Beneteau
Land	Frankreich
Entwerfer	Berret Racoupeau / Nauta Design
Gewicht (t)	23
Ballast (Ton)	Gusseisen 7.1
CE Norm	A
Rumpfmateri al	GFK
Rumpffarbe	Weiß
Rumpfform	Rundspant
Art Kiel	Flossen Kiel mit Wulst
Material Aufbauten	GFK
Deckmaterial	GFK
Deck Finish	Teak
Deck Finish Aufbauten	Teak
Pflicht Bedeckung	Teak
Antifouling (Jahr)	2020
Fenster Einfassung	ja
Fenster Material	Polycarbonat
Decksluke	mit Verdunkelungs -Jalousien und Mücken Screens
Bullauge	Aluminium



Treibstofftank (Liter)	Kunststoff 480 (2 tanks)
Füllstandsanzeige (Treibstofftank)	ja
Trinkwassertank (Liter)	Kunststoff 708 (3 Tanks)
Füllstandsanzeige (Trinkwasser)	ja
Fäkaelien Tank (Liter)	Kunststoff 146 (2 tanks)
Füllstandsanzeige (Fakaelientank)	2x
Fäkaelien Tankablauf	Deck Verbind. + Uw Linie
Radsteuerung	Kabelsteuerung Double
Not-Pinne	ja

UNTERKUNFT

Kabinen	3
Kojen	10
Mannschaftskabine	ja
Mannschaftskojen	2
Innen	Mahagoni
Einteilung	Eignerkabine, 2 Gästekabinen, 3 WC/Douche, Küche & Crewkabine
Fussboden	Holzabdruck
Offenen Cockpit	ja
Achterdeck	ja
Salon	ja
Standhöhe Salon (m)	2,20
Heizung	wasserheizung Eberspächer CV / blowers
Navigation Zenter	ja
Kartentisch	ja
Achterkabine	2x
Dinette	Mit einem Klapptisch
Umbaubar Koje	Einzelanlegeplatz
Tür zum Cockpit	durch E-Lock-System verriegelt
Kombüse	ja



Arbeitsfläche	Corian
Spülbecken	Edelstahl 2x
Herd	Gas ENO stainless 3-flame
Ofen	ENO
Mikrowelle	Sharp
Kühlschrank	ja
Gefrier Truhe	kann in Kühlschrank umgewandelt werden
Warmwasser System	220V + Motor
Wasserdruck System	elektrisch
Eignerkabine	Französisch Bett
Länge Bett (m)	2,05 x 1,66
Kleiderschrank	hängend/Schublad/Regale
Badezimmer	en suite
Toilet	en suite
Toilette System	elektrisch
Handwaschbecken	im Badezimmer
Dusche	en suite
Gästekabine 1	Doppelbett
Länge Bett (m)	2,00 x 1,60
Kleiderschrank	Regale und hängend
Badezimmer	en suite
Toilette	en suite
Toilette System	handbetrieb
Handwaschbecken	im Badezimmer
Dusche	getrennt
Gästekabine 2	Zwei Einzelbetten
Länge Bett (m)	Betten können miteinander verbunden werden 2,00 x 0,80
Kleiderschrank	Regale und hängend
Badezimmer	en suite
Toilette	en suite
Toilette System	handbetrieb
Handwaschbecken	im Badezimmer



Dusche	getrennt
Mannschaftskabine(n)	Stockbett 2,00 x 080
Toilette (Mannschaft)	ja
Toilette System	handbetrieb
Handwaschbecken	auf der Toilette
Dusche (Mannschaft)	ja

MASCHINEN

Motoranzahl	1
Marke	VW
Typ	TDI 140-5
PS	135
kW	99.22
Kraftstoffart	Diesel
Installiert im Jahr	2016
Höchstgeschwindigkeit (Kn)	9,5
Marschgeschwindigkeit (Kn)	8
Motorstunden	559
Kühlungssystem Motor	indirekte Wärmetauscher
Antrieb	Schraubenwelle
Motor bedienung	Seilzug Kabel
Gewende getriebe	mechanisch
Bugschraube	elektrisch
Exhaust	wassergekühlt
Propeller Typ	Segelstellung
Propellerblätter	3
Material Propellerwelle	Stahl
Propellerwelle schmierung	Wasser
Hand Bilgenpumpe	ja
Elektrische Bilgenpumpe	ja
Bilge Alarm	ja



Elektrische Anlage	12/24/230V
Batterien	ja
Starterbatterie	1x 130 AH (2020)
Versorgungsbatterie	8x 130 AH (2020)
Bugschraubebatterie	ja
Heckschraubebatterie	2x 130 Ah
Ankerwindebatterie	2x 130 Ah
Batterie Monitor	Mastervolt BTM III
Batterie Ladegerat	3x Cristec 12/25
Umwandler	Marinco 2000 Watt and 24/12 Watt
Dioden-Batterie-Koppler	ja
Landstrom	mit Kabel Double

NAVIGATION

Kompass	2x
Elektrisches Kompass	3x
Tiefenanzeige	mit Vorwärts-Tiefenscan B & G
Logge	B & G
Windlupe anzeige	B & G
Tochter anzeige	B & G
UKW	B & G
Portabel UKW	B & G
Autopilot	B & G
Ruderwinkel Anzeige	beim Autopiloten B & G
Radar/GPS/Plotter	B & G ZEUS 7
Navtex	mit Monitor und Drucker Furuno NX-700
Elektronische Kart(en)	ja
AIS Transceiver	B & G
Navigation Beleuchtung	ja

AUSRÜSTUNG



Spritzverdek mit Griffbügel	ja
Cockpit Polster	ja
Cockpit Tisch	faltbar
Badeplattform	ja
Badeleiter	Edelstahl
Heckdusche	ja
Anker	Delta Stainless steel
Ankerkette	50 Mtr
Ankerwinde	elektrisch Lewmar with remote controle
Gangspill	ja
Ausserborder Halterung	ja
Davits	Edelstahl With 500KG power
Davits bedienung	elektrisch
See Reling	Draht/Seil
Zupackenschiene (aufbauten)	Edelstahl
Seiten-Einstieg Seereling	2x
Heckkorb	ja
Bugkorb	ja
Rettungsinsel (Pers)	Container 8
Letzte Wartung Rettungsinsel	2018
Rettungsboje	ja
Leinenschneider	ja
Radar Reflektor	ja
Fenderkissen	ja
Festmacher	ja
TV	ja
Radio-CD Spieler	Fusion MS AV75V
I-Pod Anschluss	ja
Surround Sound System	ja
Subwoofer	ja
Lautsprecher im Pflicht	6x 350W
Lautsprecher im Salon	4x Bose 150W



Feuerlöscher	ja
Letzte Wartung Feuerlöscher	2020
Weitere Info	Heck "Garage" elektrisch betrieben

RIGG

Rig	Fraktionell 9/10th
Stehendes Gut	Drahtseil
Marke Mast	Seldén
Material Mast	Aluminium
Salings	3 sets
Durchgehende Mast	ja
Großsegel-Persenning	mit Lazy Jack's
Latten traveller	ja
Durchelatted großsegel	Elvström
Genua II	Elvström
Rollreffanlage	Facnor
Reff Vorrichtung	Reffleinen 3x
Achterstag Spanner	hydraulik Navtex(2 cylinders)
Baumniederholer	mechanisch und Talje Selden
Primare Schot Winschen	elektrisch 2x Harken 70 ST
Multifunktional Winschen	2x Harken 46 ST



BENETEAU OCEANIS 60



BENETEAU OCEANIS 60



BENETEAU OCEANIS 60



BENETEAU OCEANIS 60

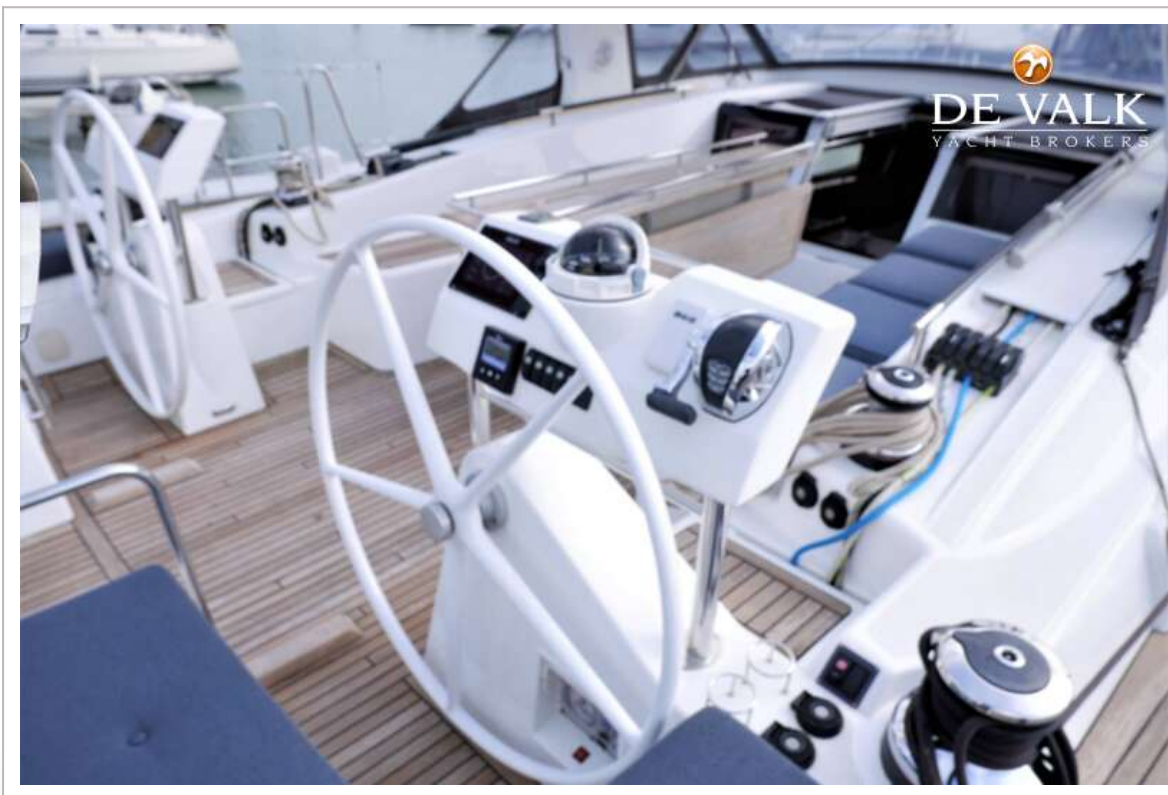




BENETEAU OCEANIS 60

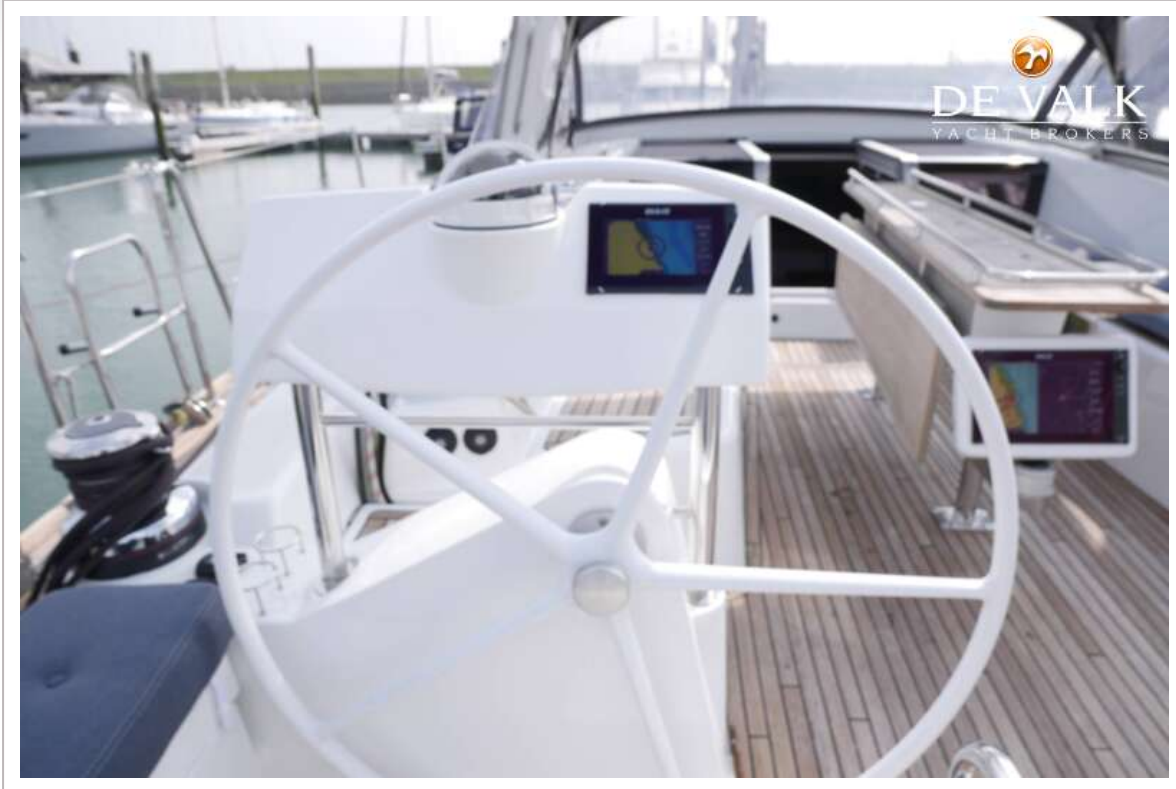


BENETEAU OCEANIS 60





BENETEAU OCEANIS 60



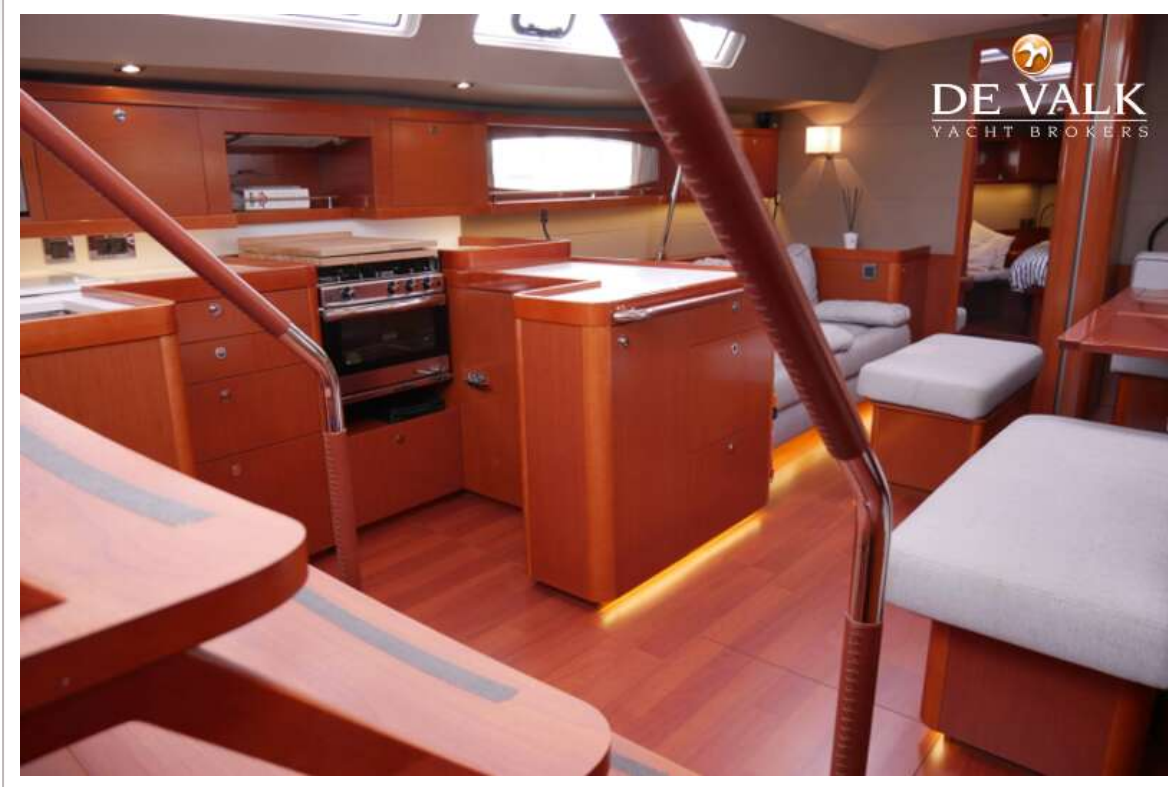
BENETEAU OCEANIS 60



BENETEAU OCEANIS 60



BENETEAU OCEANIS 60



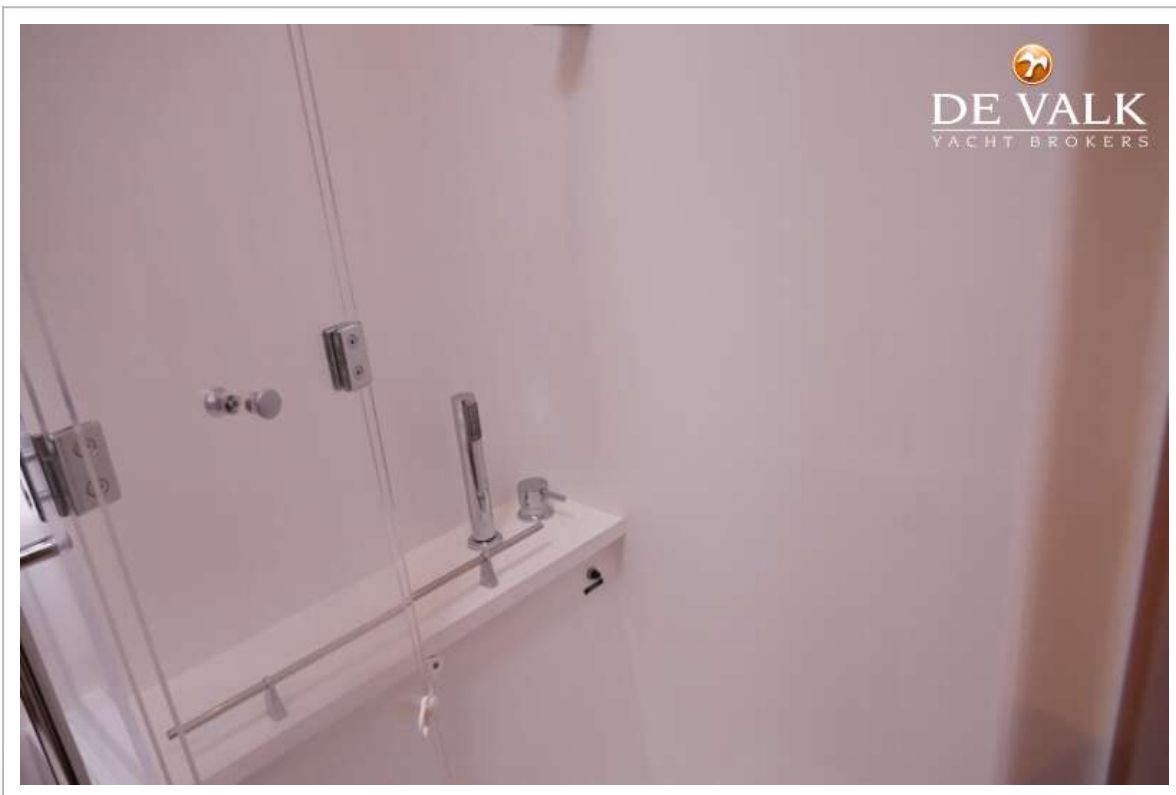
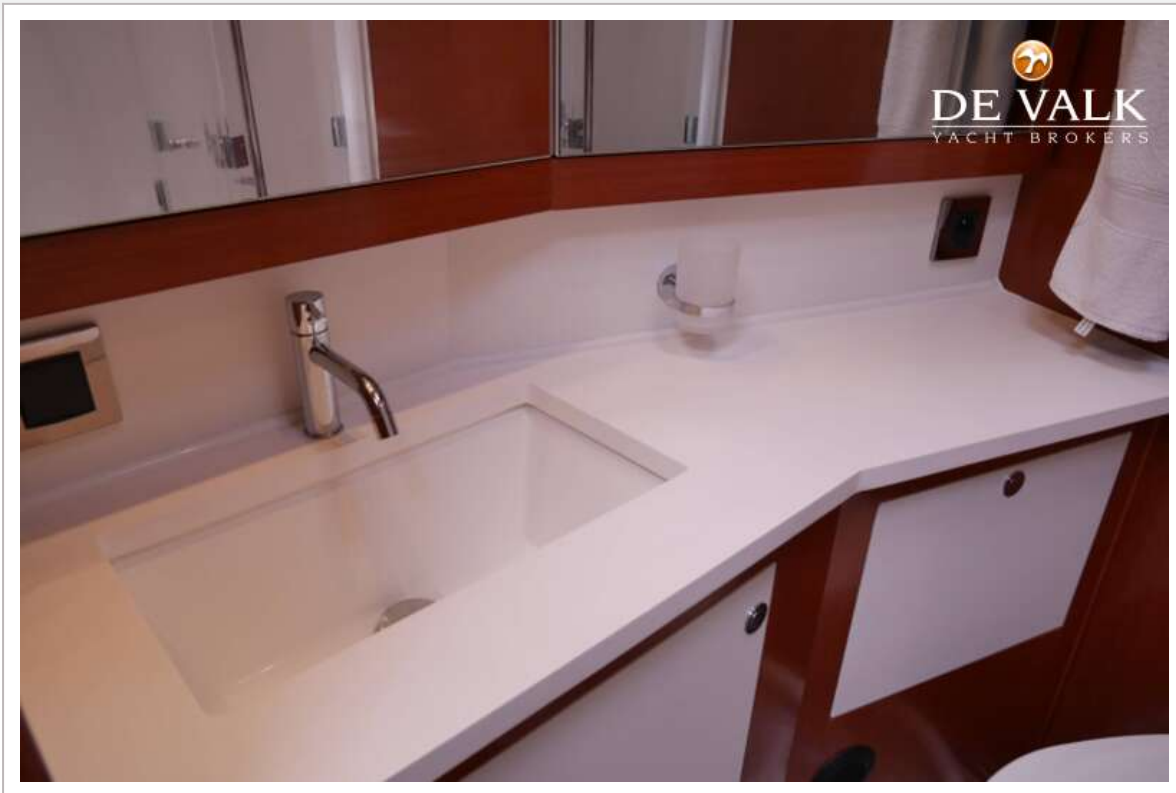
BENETEAU OCEANIS 60



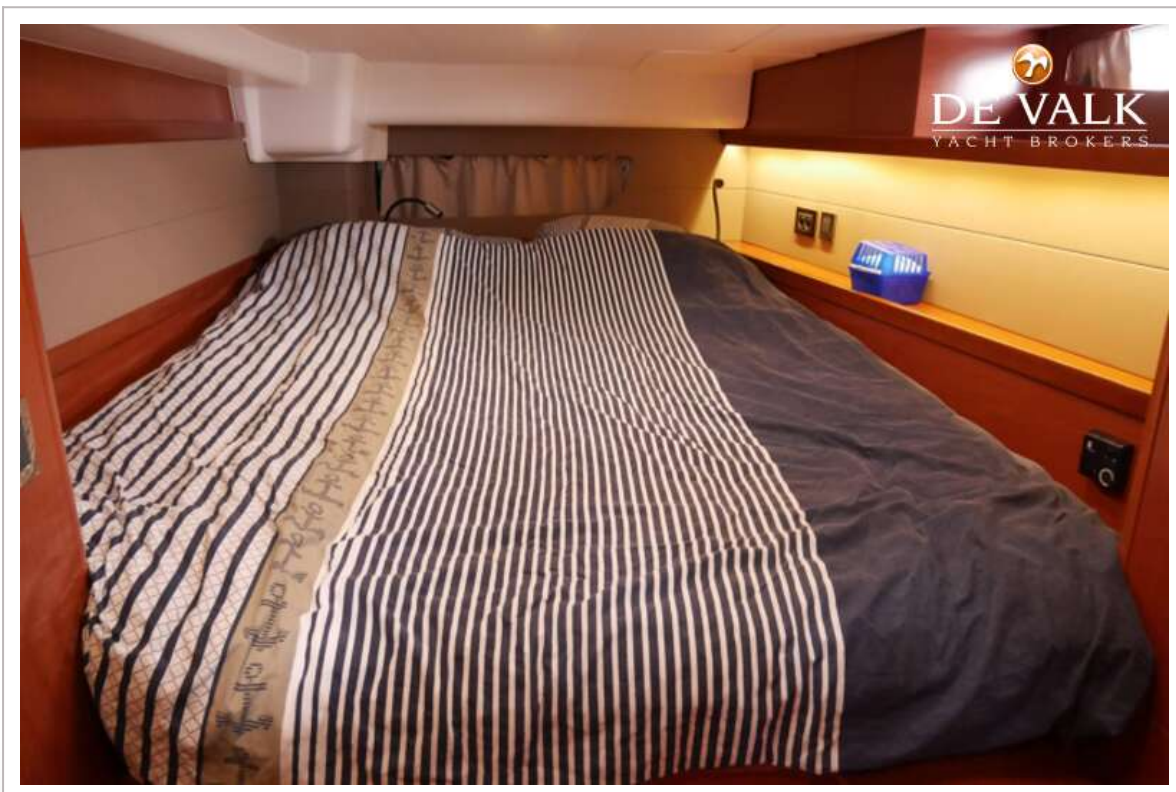
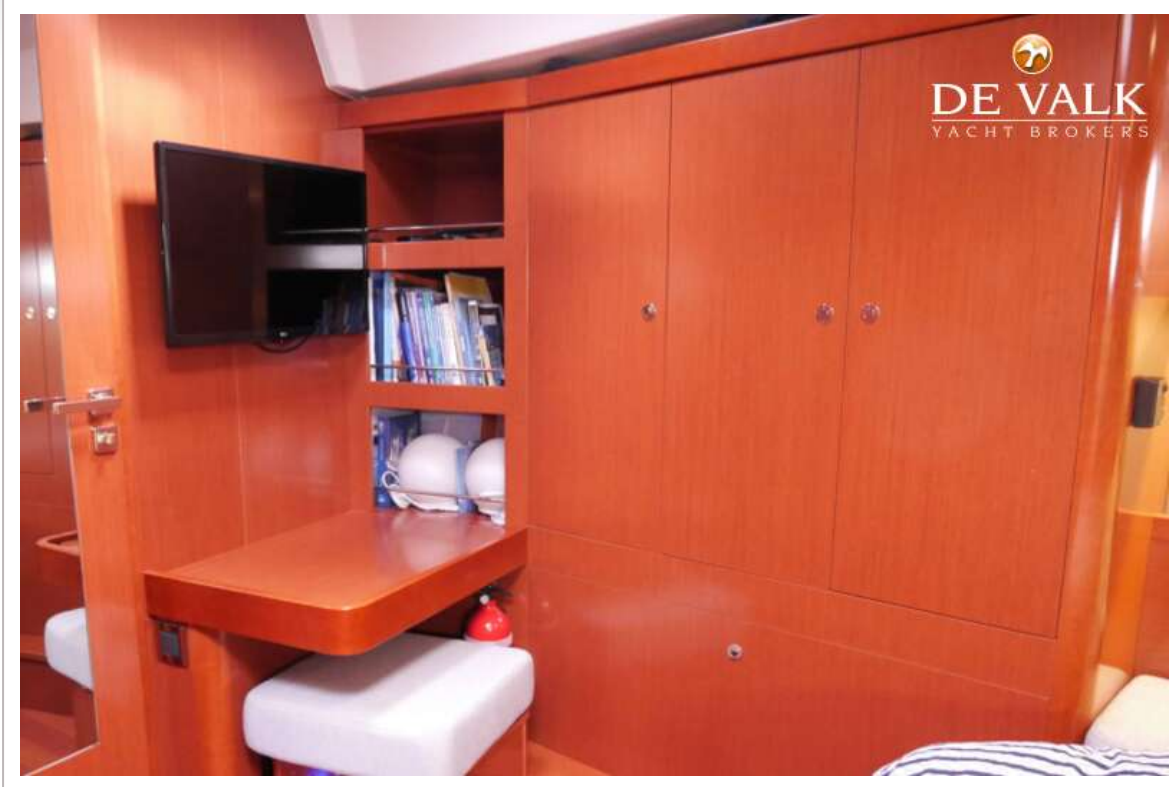
BENETEAU OCEANIS 60



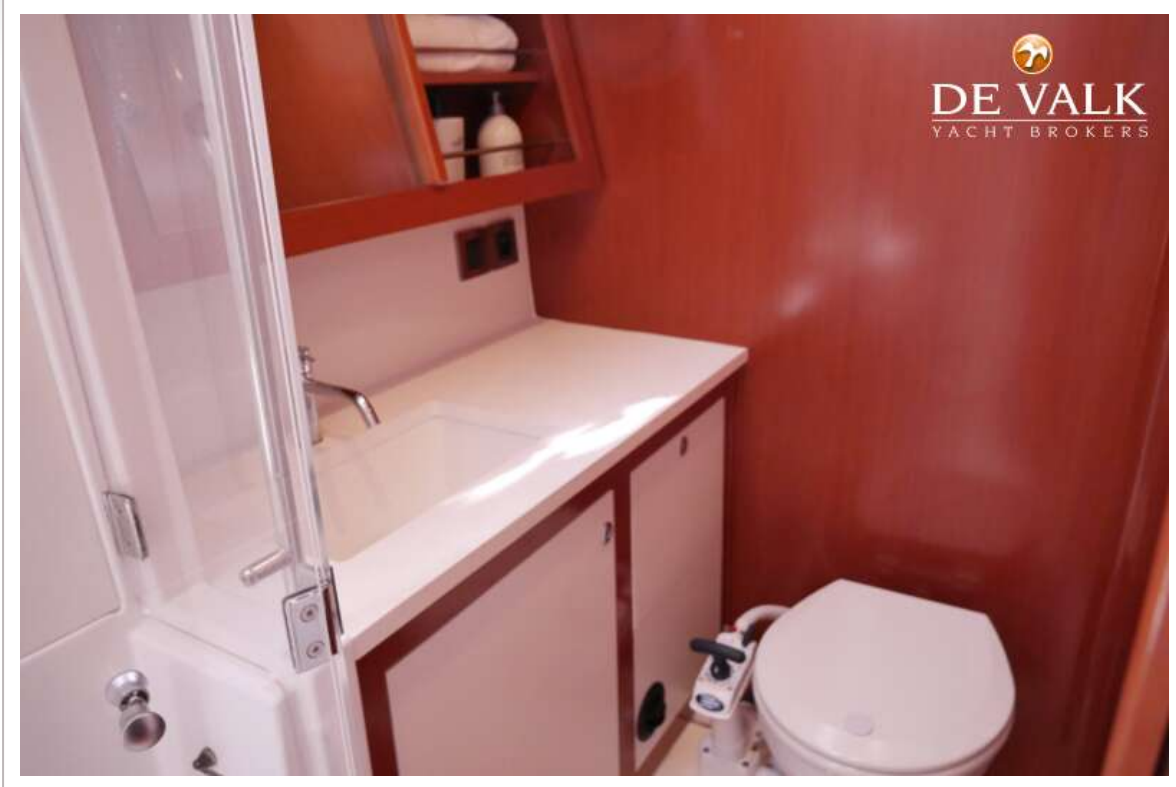
BENETEAU OCEANIS 60



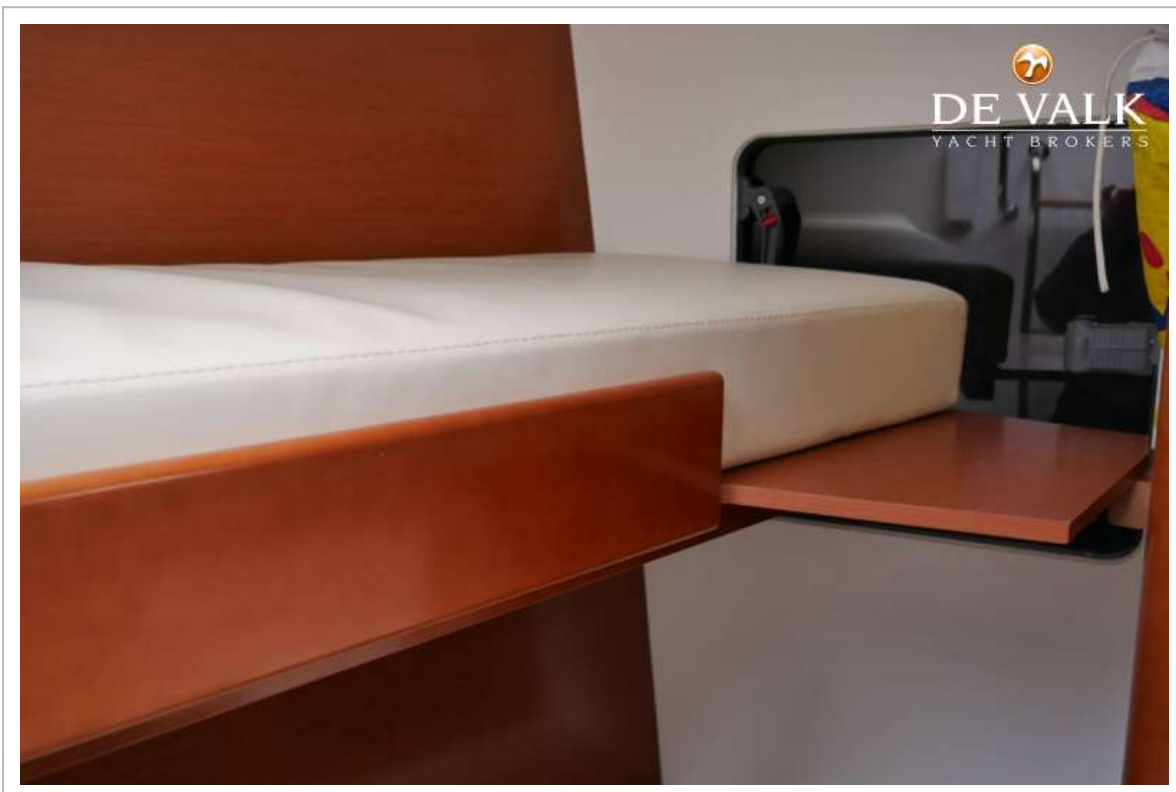
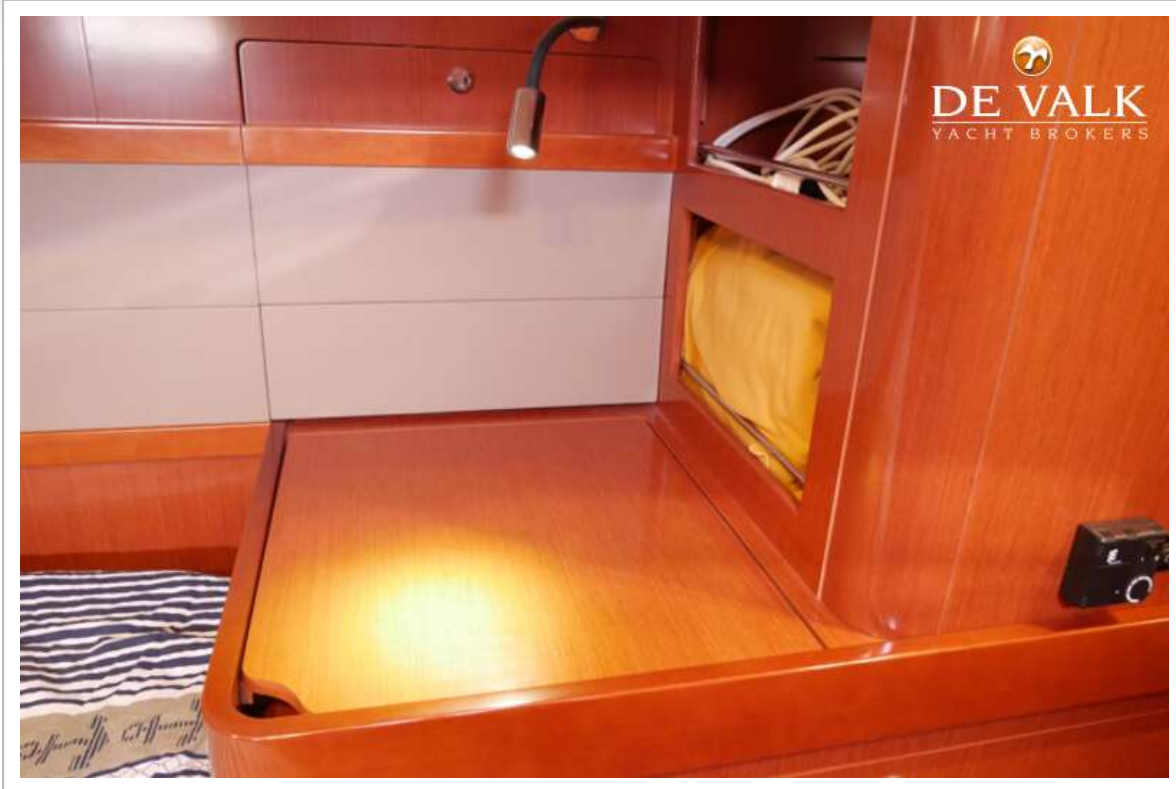
BENETEAU OCEANIS 60



BENETEAU OCEANIS 60



BENETEAU OCEANIS 60



BENETEAU OCEANIS 60



BENETEAU OCEANIS 60



BENETEAU OCEANIS 60



