



SUNSEEKER PREDATOR 68

SUNSEEKER PREDATOR 68

KOMMENTARE DES MAKLERS

This Sunseeker Predator 68 has been refitted 3 times in the past 11 years, with a new interior, a large main engine overhaul, and new stabilizers in 2022-23. A very comfortable and beautiful open design on deck with recently laid teak, new cushions, and upgraded navigation equipment. The new Quick stabilizers allow you a steady ship at zero speed. The salon and 3 cabins below deck were refitted in calm grey tones in 2016, and a more recent refit in 2021-2022 has left the vessel up-to-date in design. A beautiful high-performance sports yacht ready to view in Southern France.

Alan Deasti

TECHNISCHE DATEN

| | | | |
|----------------------|----------------------------|-------------------|----------------------------------|
| Maße | 21.20 x 5.20 x 1.44 (m) | Werft | Sunseeker shipyards |
| Baujahr | 2003 | Kabinen | 3 |
| Material | GFK | Kojen | 6 |
| Motor(en) | 2 x MAN D2842 LE409 diesel | PS/kW | 2 x 1,500.00 (PS), 1,102.50 (kW) |
| Angebotspreis | € 449.000 (MwSt. Bezahlt) | Liegeplatz | contact sales office |

KONTAKT

| | | | |
|---------------------|--|----------------|-------------------|
| Verkaufsbüro | De Valk Antibes | Telefon | +33 492 91 0202 |
| Adresse | 2, Avenue de Verdun 06600 Antibes FR | E-Mail | antibes@devalk.nl |

HAFTUNGSAUSSCHLUSS

Diese Angaben erfolgen nach bestem Wissen, können jedoch nicht garantiert werden.



SUNSEEKER PREDATOR 68

ALLGEMEIN

| | |
|---|---|
| Modell | SUNSEEKER PREDATOR 68 |
| Typ | Motoryacht |
| Rumpflänge (m) | 21,20 |
| Breite (m) | 5,20 |
| Tiefgang (m) | 1,44 |
| Baujahr | 2003 |
| Werft | Sunseeker shipyards |
| Land | Vereinigtes Königreich |
| Gewicht (t) | 56 |
| CE Norm | B |
| Rumpfmateri al | GFK |
| Rumpffarbe | Grey |
| Rumpfform | Deep-V |
| Material Aufbauten | GFK |
| Deckmaterial | GFK |
| Deck Finish | Teak New 2016 |
| Antifouling (Jahr) | 2026 incl. anodes |
| Fenster Einfassung | Edelstahl |
| Fenster Material | Sicherheitsglas New sikaflex on bridge windows 2024 |
| Decksluke | Forward cabin |
| Bullauge | Edelstahl |
| Treibstofftank (Liter) | 3500 |
| Füllstandsanzeige (Treibstofftank) | ja |
| Trinkwassertank (Liter) | 700 |
| Füllstandsanzeige (Trinkwasser) | ja |
| Fäkaelien Tank (Liter) | 150 |
| Füllstandsanzeige (Fakaelientank) | ja |
| Fäkaelien Tankablauf | Deck Verbindung + Pumpe |
| Radsteuerung | Servolenkung |
| Innerhalb Steuerung | ja |



Weitere Info Farbe und Anstrich

New top coat on the hull sides May 2024

Weitere Info

Blue underwater lights

UNTERKUNFT

| | |
|---------------------------|---|
| Kabinen | 3 |
| Kojen | 6 |
| Mannschaftskabine | 1 |
| Mannschaftskojen | 1 |
| Innen | Cherry and light grey |
| Einteilung | Beautiful in natural cherry and calm colours on flat surfaces |
| Fussboden | Teppich New carpets all areas 2021-2022 |
| Salon | New led lights in all areas of the boat |
| Schiebedach | elektrisch |
| Klima Anlage | Klima mit Ruckzyklus |
| Kartentisch | Yes |
| Speisezimmer | Yes |
| Kombüse | Yes |
| Arbeitsfläche | Granit |
| Spülbecken | Edelstahl |
| Herd | elektrisch |
| Dunstabsaugung | Yes |
| Mikrowelle/Backofen Kombi | Yes |
| Kühlschrank | New fridge 2020 |
| Gefriertruhe | New freezer 2020 |
| Warmwasser System | 220V |
| Wasserdruck System | elektrisch New pump 2021 |
| Geschirrspülmaschine | Yes |
| Schnellkoch Kanne | Yes |
| Eismaschine | ja |
| Kaffeemaschine | Yes |
| Geschirrausstattung | Yes |



SUNSEEKER PREDATOR 68

| | |
|--------------------------------|--|
| Eignerkabine | Doppelbett Large aft stateroom as a unique feature |
| Kleiderschrank | hängend/Schublad/Regale |
| Badezimmer | en suite |
| Toilet | en suite |
| Toilette System | vakuum |
| Handwaschbecken | im Badezimmer |
| Dusche | en suite |
| Gästekabine 1 | Stockbett Stbd. side side cabin |
| Kleiderschrank | hängend/Schublad/Regale |
| Badezimmer | gemeinsam |
| Toilette | gemeinsam |
| Toilette System | vakuum |
| Handwaschbecken | im Badezimmer |
| Dusche | gemeinsam |
| Gästekabine 2 | Doppelbett VIP front cabin |
| Kleiderschrank | hängend/Schublad/Regale |
| Badezimmer | en suite |
| Toilette | en suite |
| Toilette System | vakuum |
| Handwaschbecken | im Badezimmer |
| Dusche | en suite |
| Weitere Info | New wall leather 2020 in the galley and salon |
| Mannschaftskabine(n) | ja |
| Badezimmer (Mannschaft) | ja |
| Toilette (Mannschaft) | ja |
| Handwaschbecken | in der Kabine |
| Waschmaschine | New 2021 |
| Weitere Info | Grey and black water pumps new from 2016 |

MASCHINEN

| | |
|--------------------|---|
| Motoranzahl | 2 |
|--------------------|---|



SUNSEEKER PREDATOR 68

| | |
|-----------------------------------|--|
| Marke | MAN |
| Typ | D2842 LE409 |
| PS | 1500 |
| kW | 1102.50 |
| Kraftstoffart | Diesel |
| Überholung im Jahr | 2022-2023 complete engine overhaul by MAN Master Service |
| Marschgeschwindigkeit (Kn) | 22 |
| Antrieb | V-drive |
| Welle Dichtung | New in 2025 |
| Bugschraube | elektrisch |
| Heckschraube | elektrisch |
| Propeller Typ | fest |
| Elektrische Bilgenpumpe | ja |
| Elektrische Anlage | Overhauled in the engine room 2022 |
| Generator | Nassauspuff 16KW Kohler |
| Betriebsstunden Generator | 2336 |
| Starterbatterie | 2 New 2022 |
| Versorgungsbatterie | 6 New 2022 |
| Batterie Ladegerat | ja |
| Umwandler | ja |
| Landstrom | mit Kabel |
| Stabilisatoren | 0-speed 2 X Quick new installed 2022 |

NAVIGATION

| | |
|----------------------------|--------|
| Kompass | ja |
| Tiefenanziege/Logge | Furuno |
| UKW | ja |
| Autopilot | Furuno |
| Ruderwinkel Anzeige | ja |
| Radar | Furuno |
| GPS | Furuno |



| | |
|------------------------|--------|
| Plotter | Furuno |
| Epirb | Yes |
| Navigation Beleuchtung | Yes |
| Suchscheinwerfer | Yes |

AUSRÜSTUNG

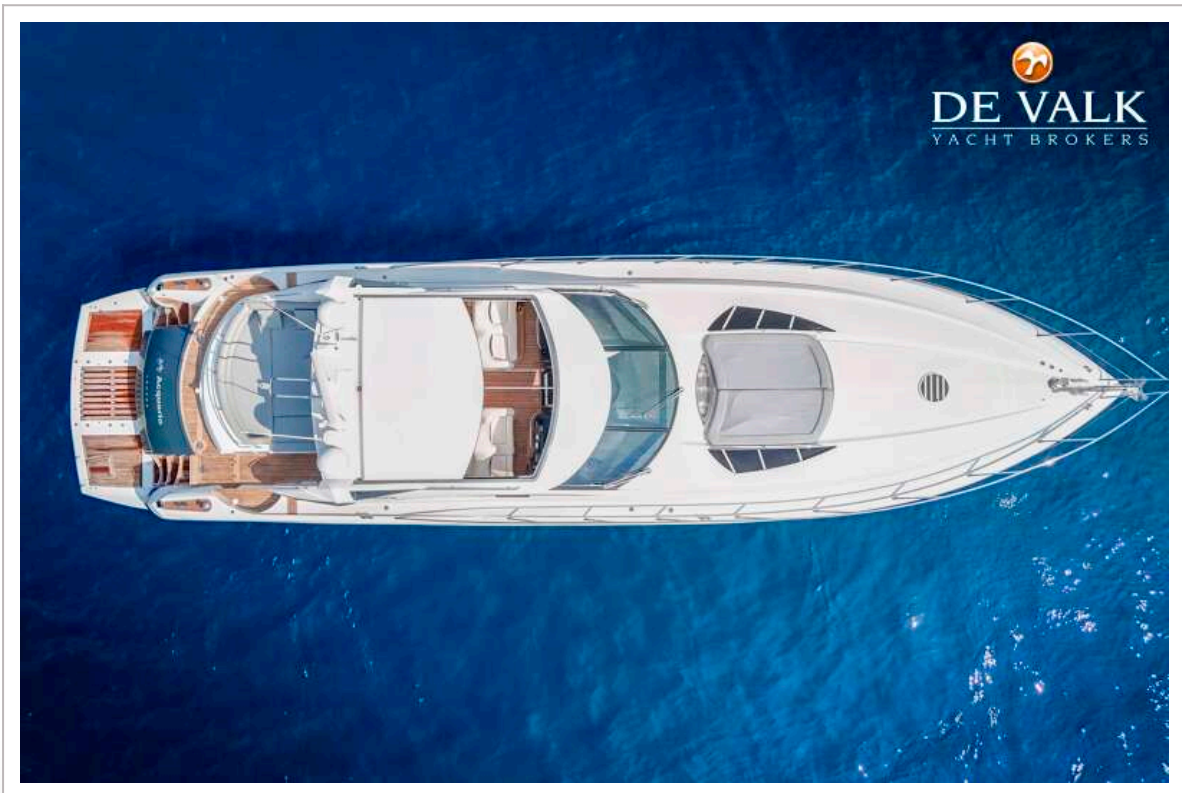
| | |
|------------------------------|--|
| Bimini | Aft cover |
| Cockpit Tisch | Teak, foldable. |
| Badeplattform | Complete new hydraulic system 2022 |
| Gangway | Besenzoni overhaul 2022 |
| Heckdusche | Yes |
| Anker | Yes |
| Ankerkette | ja |
| Ankerwinde | elektrisch |
| Heck Ankerwinde | elektrisch |
| Beiboot | aufblasbar Festboden Zodiac Yachtline L340DL |
| Ausserborder | 30HP outboard Honda |
| Rettungsinsel | Container Arimar Solas B Pack |
| Rettungsinsel (Pers) | Container 12 |
| Letzte Wartung Rettungsinsel | Next service 07/2026 |
| Schwimvesten | ja |
| Scheibenwischer | 3 |
| Fenderkissen | ja |
| TV | 3 |
| TV-Empfänger | 3 |
| Surround Sound System | ja |
| Feuerlöscher | Yes |



SUNSEEKER PREDATOR 68



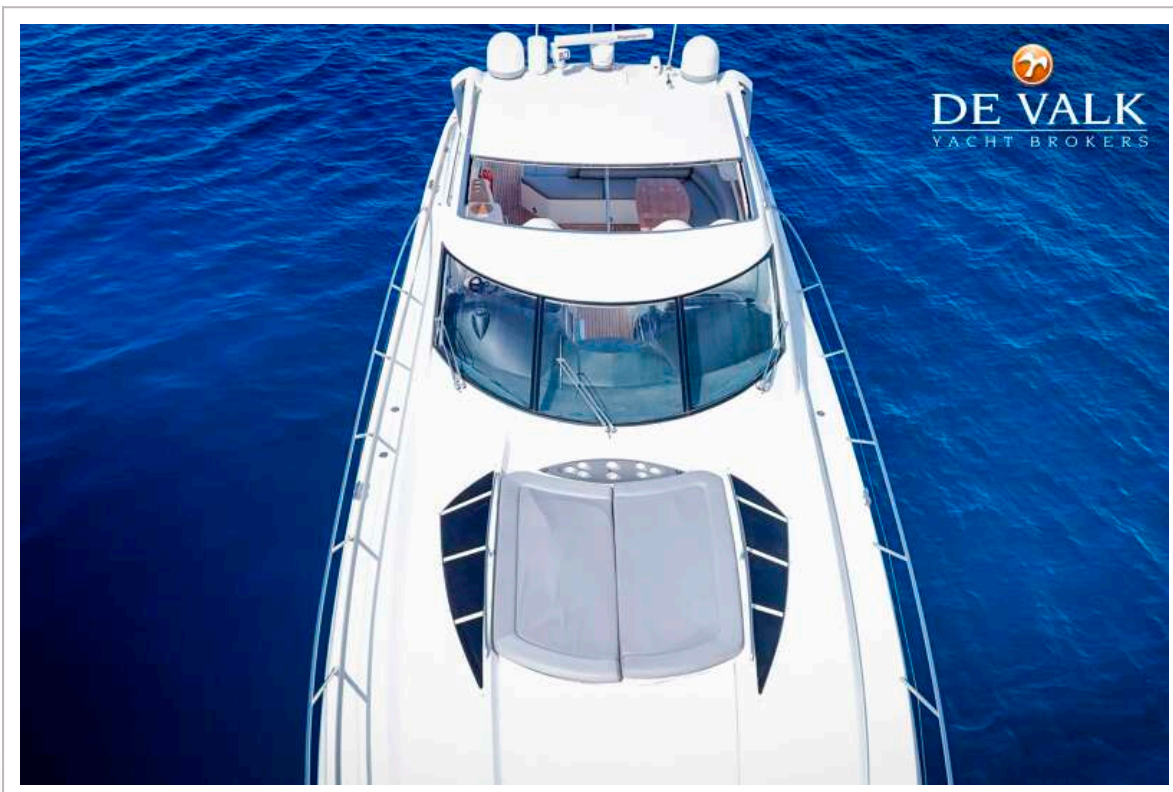
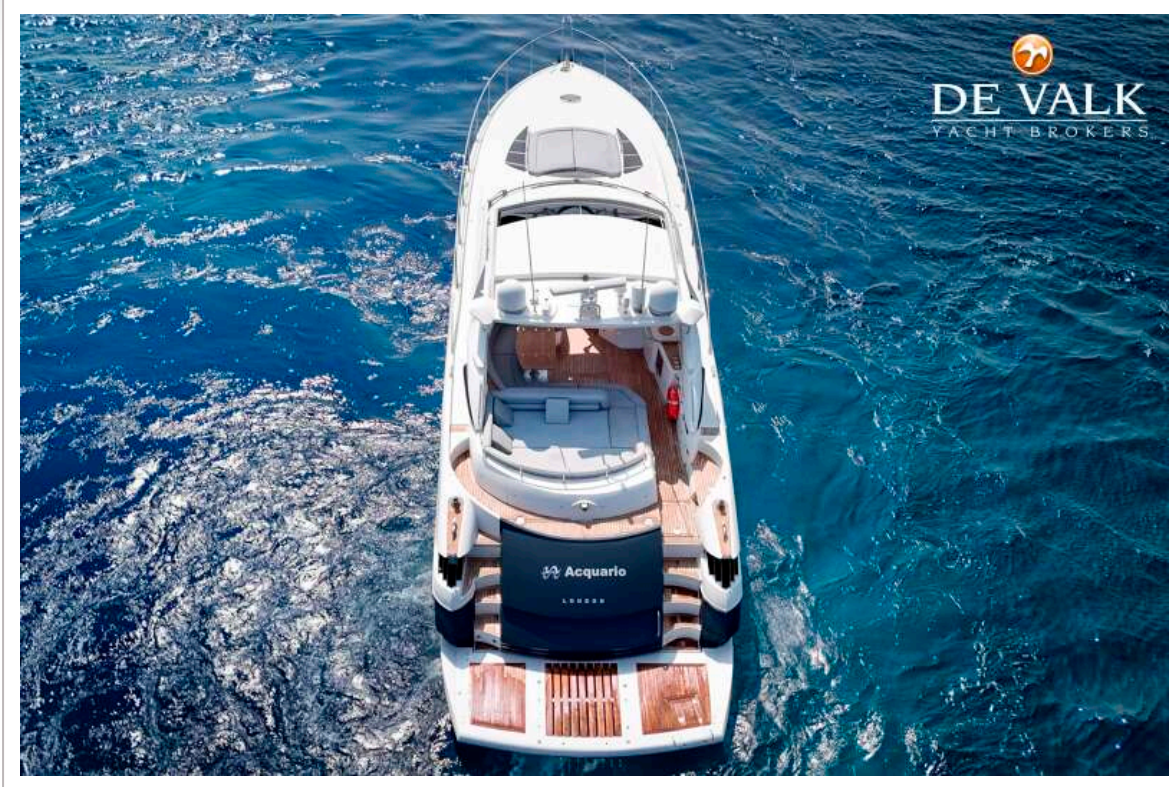
SUNSEEKER PREDATOR 68



SUNSEEKER PREDATOR 68



SUNSEEKER PREDATOR 68



SUNSEEKER PREDATOR 68



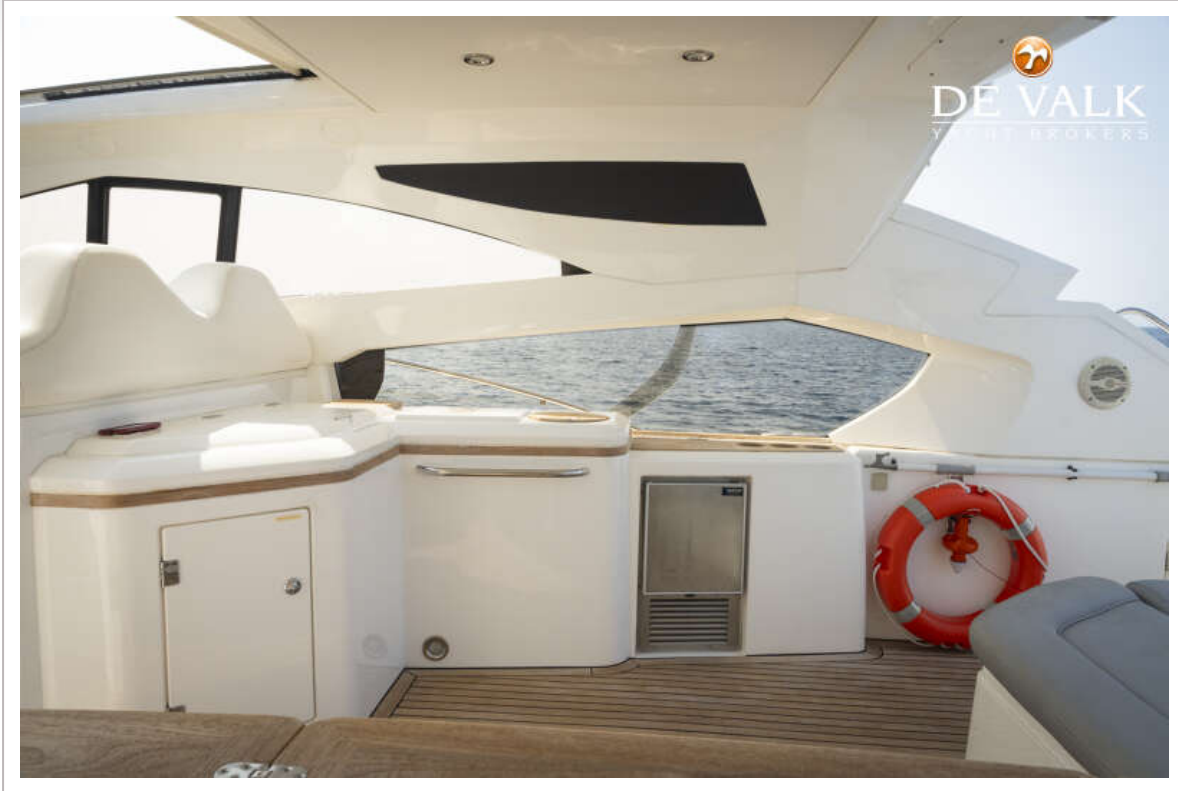
SUNSEEKER PREDATOR 68



SUNSEEKER PREDATOR 68



SUNSEEKER PREDATOR 68



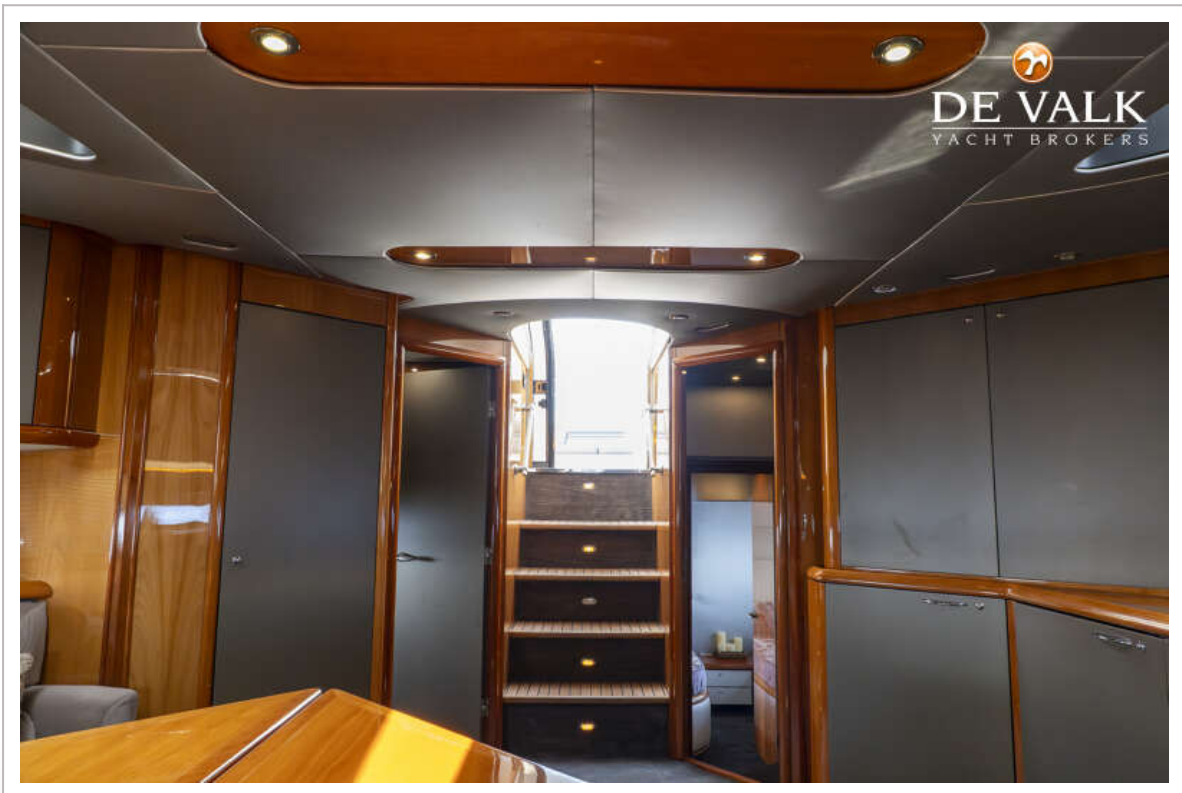
SUNSEEKER PREDATOR 68



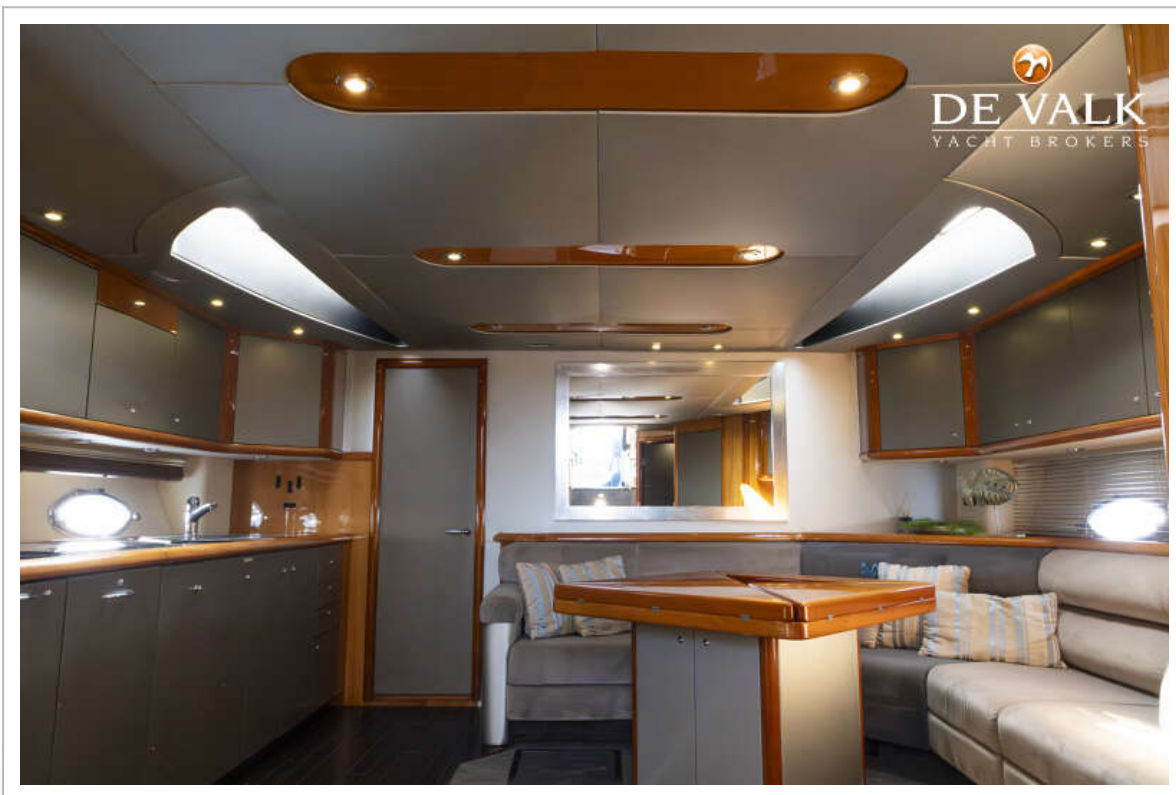
SUNSEEKER PREDATOR 68



SUNSEEKER PREDATOR 68



SUNSEEKER PREDATOR 68



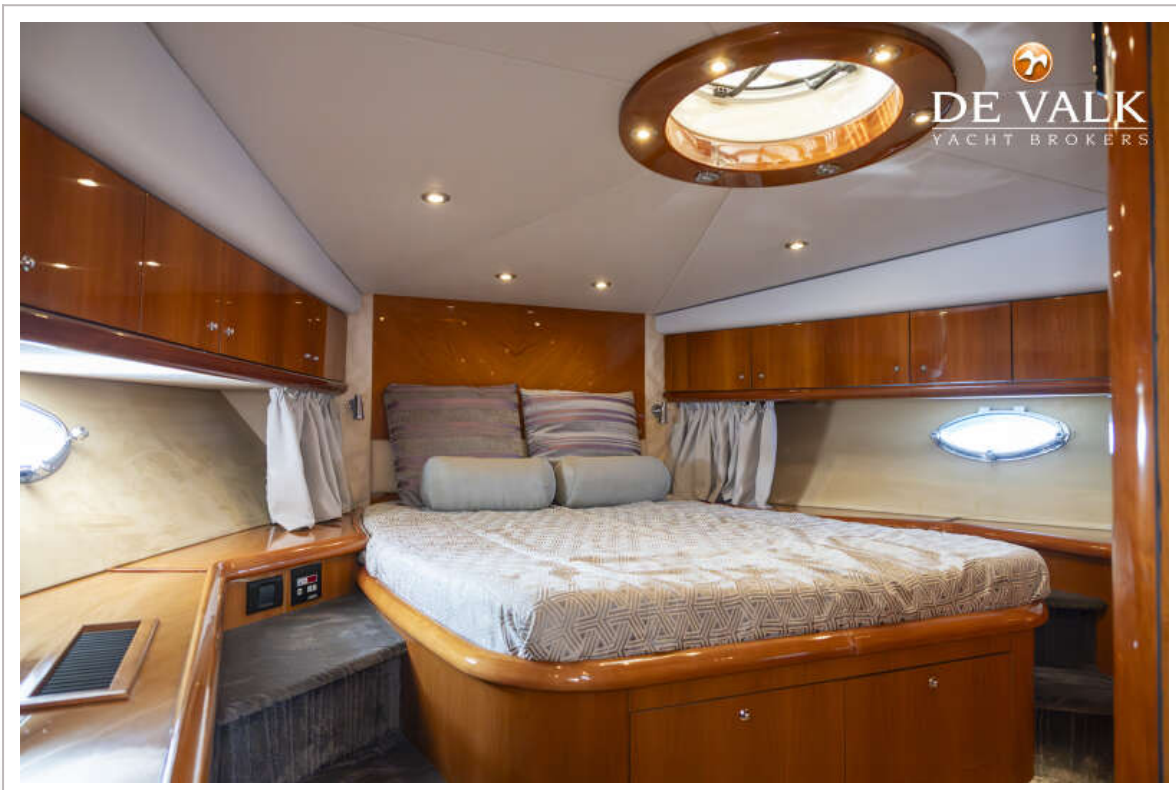
SUNSEEKER PREDATOR 68



SUNSEEKER PREDATOR 68



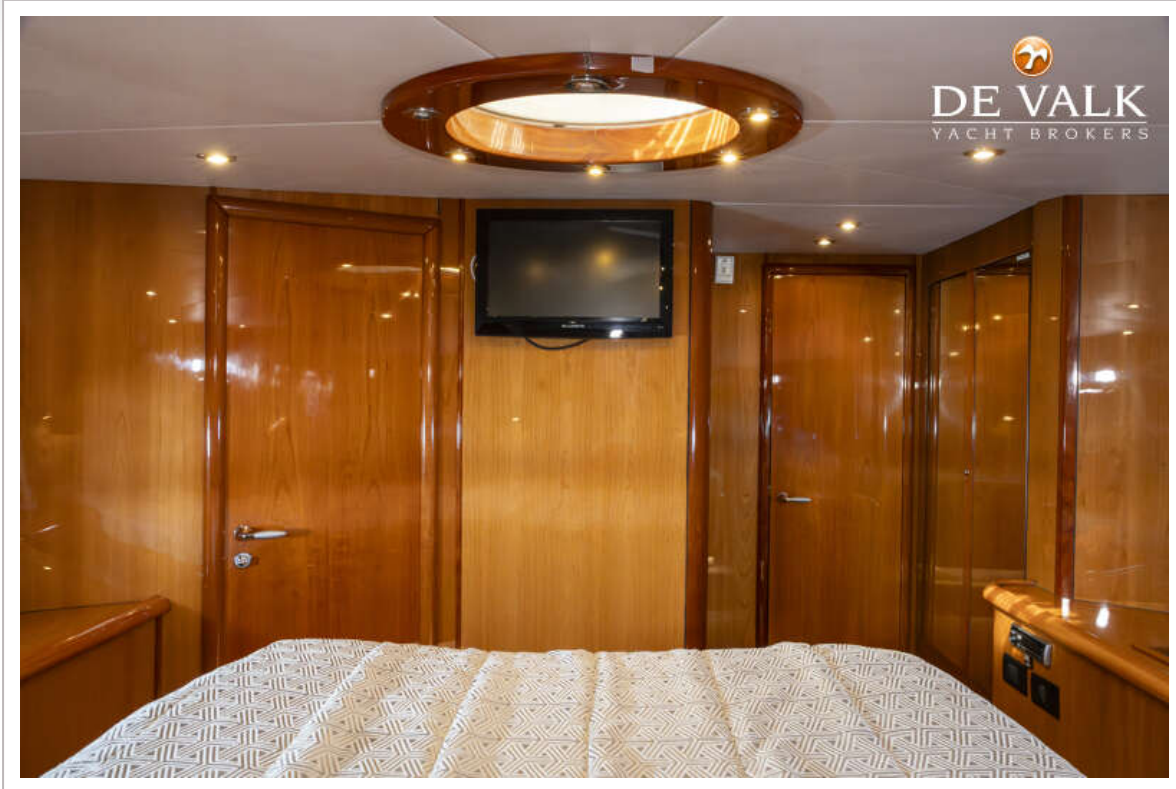
SUNSEEKER PREDATOR 68



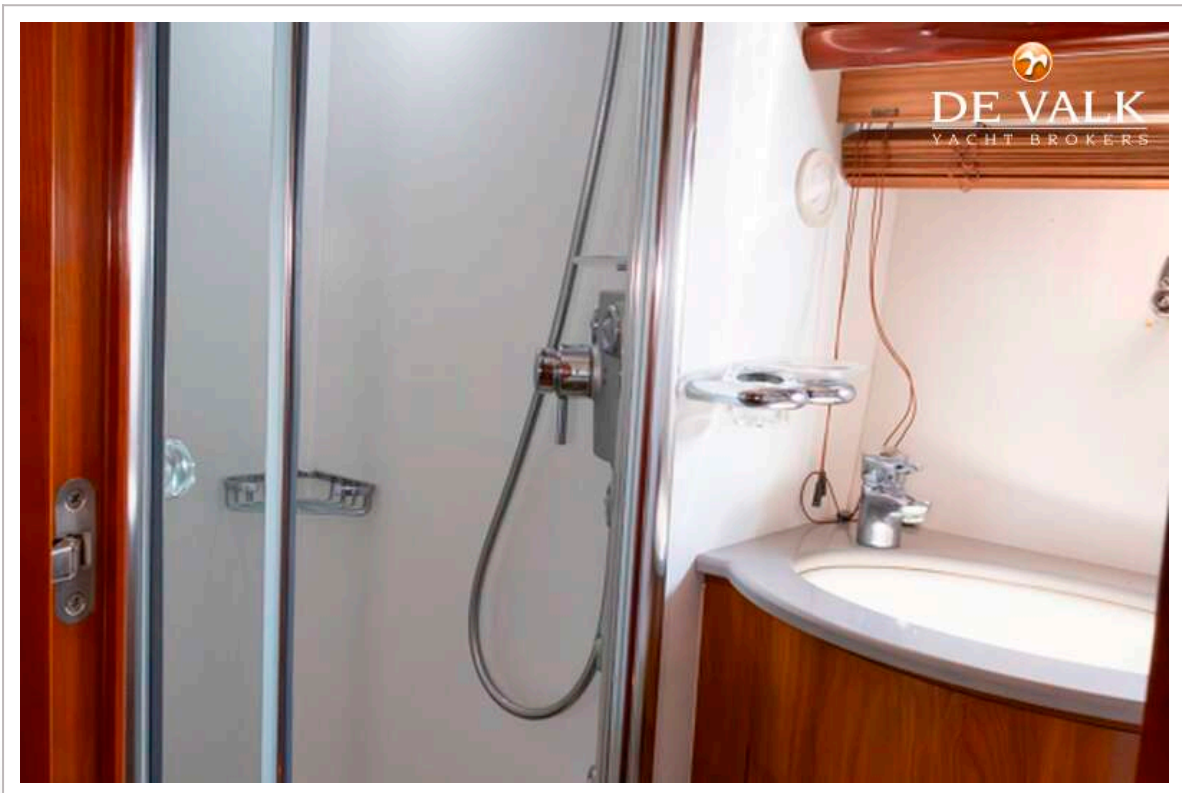
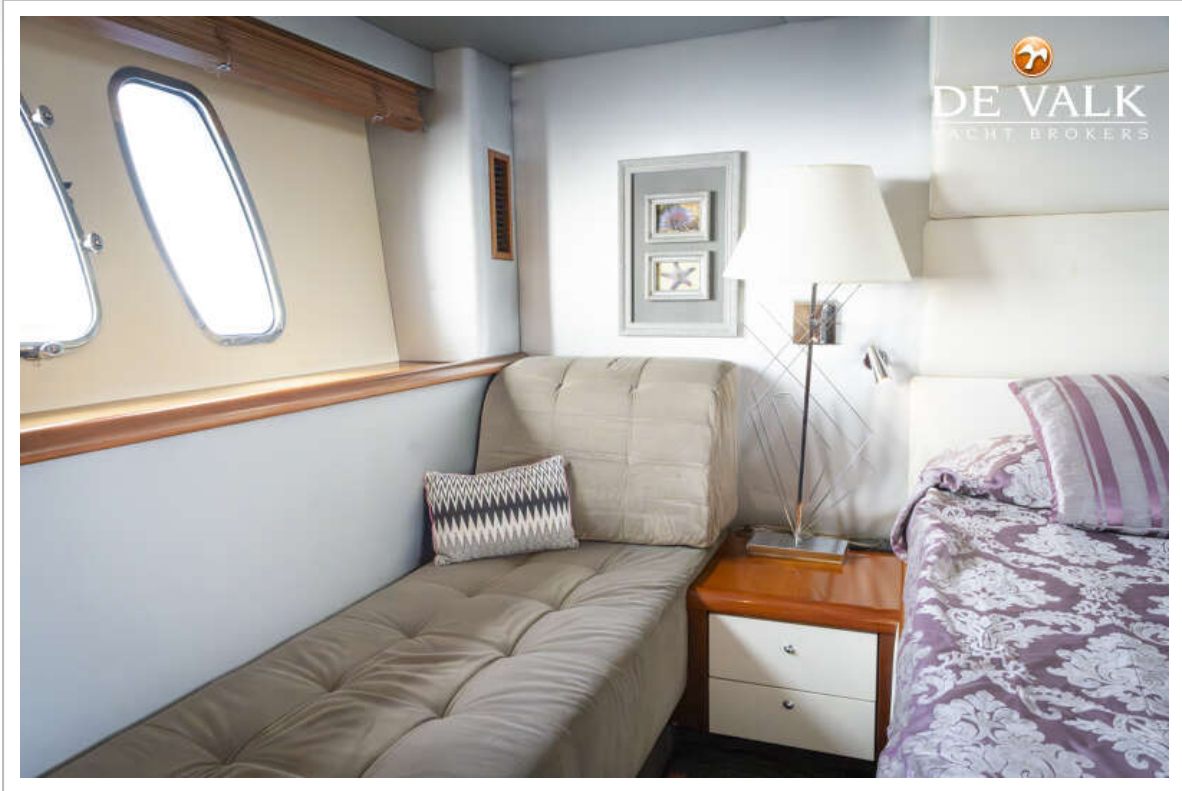
SUNSEEKER PREDATOR 68



SUNSEEKER PREDATOR 68



SUNSEEKER PREDATOR 68



SUNSEEKER PREDATOR 68

