



DE VALK
YACHT BROKERS



MONTY BANK 45 KOTTER



DE VALK
YACHT BROKERS

KOMMENTARE DES MAKLERS

Monty Bank 45 "Compaen" is established by Willems Shipyard, a specially designed and built Dutch steel cutter for the current / first owner. Equipped with a solid engine, bow thruster. A very spacious interior with plenty of storage space, two cabins, wheelhouse saloon and in the rear a beautiful kitchen, dinette and a service cabin. Ready for new sailing adventures. To be viewed ashore by appointment in the north of the Netherlands

Ger Bayens

TECHNISCHE DATEN

Maße	13.90 x 4.20 x 1.25 (m)	Werft	Gebr. Willems, Emmeloord
Baujahr	1996	Kabinen	2
Material	Stahl	Kojen	6
Motor(en)	1 x DAF DF 615 NT diesel	PS/kW	135.00 (PS), 99.36 (kW)
Angebotspreis	verkauft (MwSt.)	Liegeplatz	elsewhere / nicht im Verkaufsbüro

KONTAKT

Verkaufsbüro	De Valk Thuishaven	Telefon	+31 35 5829042
Adresse	Marinaweg 8 (postal address) 1361 AC Almere NL	E-Mail	thuishaven@devalk.nl

HAFTUNGSAUSSCHLUSS

Diese Angaben erfolgen nach bestem Wissen, können jedoch nicht garantiert werden.



ALLGEMEIN

Modell	MONTY BANK 45 KOTTER
Typ	Motoryacht
Rumpflänge (m)	13,90
Breite (m)	4,20
Tiefgang (m)	1,25
Durchfahrtshöhe min (m)	2,85
Stehhöhe (m)	2,00
Baujahr	1996
Lancierung	1996
Werft	Gebr. Willems, Emmeloord
Land	Niederlande
Entwerfer	Willems
Gewicht (t)	19
Ballast (Ton)	Blei 3
CE Norm	NA
Rumpfmateriäl	Stahl
Rumpffarbe	Rot
Haut-dicke Rumpf (mm)	5
Rumpfform	Multi Knikspant
Material Aufbauten	Stahl
Haut-dicke Aufbauten (mm)	4
Haut-dicke Deck (mm)	4
Stossliste	Gummi
Deckmaterial	Stahl
Deck Finish	Antirutsch Farbe
Deck Finish Aufbauten	gemalt
Antifouling (Jahr)	2021
Fenster Einfassung	Aluminium
Fenster Material	Standard Glas
Decks Luke	ja



Bullauge	Aluminium
Isolation	Steinwolle
Mast legbar	handbetrieb
Treibstofftank (Liter)	Stahl 600
Füllstandsanzeige (Treibstofftank)	ja
Trinkwassertank (Liter)	Edelstahl 800
Füllstandsanzeige (Trinkwasser)	ja
Fäkaelien Tank (Liter)	Edelstahl 250
Füllstandsanzeige (Fakaelientank)	ja
Fäkaelien Tankablauf	Deck Verbind. + Uw Linie
Radsteuerung	hydraulik
Aussen Steuerung	hydraulik
Weitere Info Farbe und Anstrich	Farbe ist etwas rau und hier und da verblasst Epiphanes (2015)
Weitere Info	Mückensiebe für Bullaugen

UNTERKUNFT

Kabinen	2
Koijen	6
Innen	Teak
Einteilung	Vorkabine mit Queensize-Bett, Dusche / WC, Gästekabine, Steuerhaus / Salon, Kombüse, Serviceraum, Essecke in der Achterkabine
Fussboden	Kork
Achterdeck	ja
Ruderhaus/Decksalon	ja
Standhöhe Salon (m)	2,00
Heizung	Diesel Heißluft Eberspächer
Dinette	ja
Dinette zum umbauen	in ein Doppelbett
Tür zum Cockpit	ja
Kombüse	L-Form in der Achterkabine, offen zum Salon
Arbeitsfläche	Kunststoff



MONTY BANK 45 KOTTER

Spülbecken	Edelstahl
Herd	keramisch 220V
Mikrowelle/Backofen Kombi	220V Combi Multitech
Kühlschrank	mit Gefrierfach Zanussi (2016)
Warmwasser System	220V + Motor 75 Ltr boiler
Wasserdruck System	elektrisch
Eignerkabine	Französisch Bett
Länge Bett (m)	2,00 x 1,45
Kleiderschrank	hängend und Schubladen
Badezimmer	gemeinsam
Toilet	gemeinsam
Toilette System	elektrisch Jabsco
Handwaschbecken	im Badezimmer
Dusche	getrennt
Gästekabine 1	Stockbett
Länge Bett (m)	2,00 x 0,80
Kleiderschrank	hängend
Toilette	gemeinsam
Weitere Info	mit Waschbecken, Waschmaschine, Trockner und Stauraum Service room
Waschmaschine	Candy Aquamatic 8T
Trockner	Creda Compact

MASCHINEN

Motoranzahl	1
Marke	DAF
Typ	DF 615 NT
PS	135
kW	99,36
Kraftstoffart	Diesel
Installiert im Jahr	1996



Höchstgeschwindigkeit (Kn)	8
Marschgeschwindigkeit (Kn)	6,5
Verbrauch (l/h)	5
Motorstunden	2634
Kühlungssystem Motor	indirekte Wärmetauscher
Antrieb	Schraubenwelle
Motor bedienung	Seilzug Kabel
Gewende getriebe	hydraulic
Bugschraube	elektrisch NOBEL (2020 renovated)
Propeller Typ	fest
Propellerblätter	3
Material Propellerwelle	Edelstahl
Propellerwelle schmierung	Fett
Elektrische Bilgenpumpe	ja
Elektrische Anlage	24/12/220V
Generator	Nassauspuff Mitsubitshi 8 KWH 1500 rpm
Betriebstunden Generator	+/- 400
Batterien	ja
Starterbatterie	2x 230Ah
Versorgungsbatterie	6 x 230Ah
Generatorbatterie	1x 120Ah
Batterie Monitor	VDO Volt & Amp
Batterie Ladegerat/Umwandler	Vetus BC 2000 / 24 / 50Ah
Dioden-Batterie-Koppler	ja
Landstrom	mit Kabel

NAVIGATION

Kompass	Autohelm ST 50
Tiefenanziege/Logge	Die äußere Version ist defekt Vetus 2x
UKW	Mit ATIS und SOS Shipmate RS 8300
Portabel UKW	ja



Ruderwinkel Anzeige ja

AUSRÜSTUNG

Feste Fenster	ja
Spritzverdek	mit abschließbarem Rückseite 2017
Badeplattform	Edelstahl und Teakholz
Badeleiter	Edelstahl
Anker	Pool
Ankerkette	ja
Ankerwinde	handbetrieben Vetus
Gangspill	Vetus
Deckwasche	ja
Davits	Edelstahl
Davits bedienung	handbetrieb
See Reling	Rohr
Zupackenschiene (aufbauten)	Edelstahl
Seiten-Einstieg Seereling	2x
Heckkorb	ja
Bugkorb	ja
Rettungsboje	ja
Scheibenwischer	2x / 3x
Horn	ja
Fenderkissen	ja
Festmacher	ja
TV	ja
Uhr - Barometer	ja
Feuerloscher	ja
Letzte Wartung Feuerloscher	Expired

RIGG

Rig ja



Stehendes Gut

Marke Mast

Material Mast

Salings

Mastlege Vorrichtung

Drahtseil

Mast en Zo (2015)

Aluminium

ja

manuell



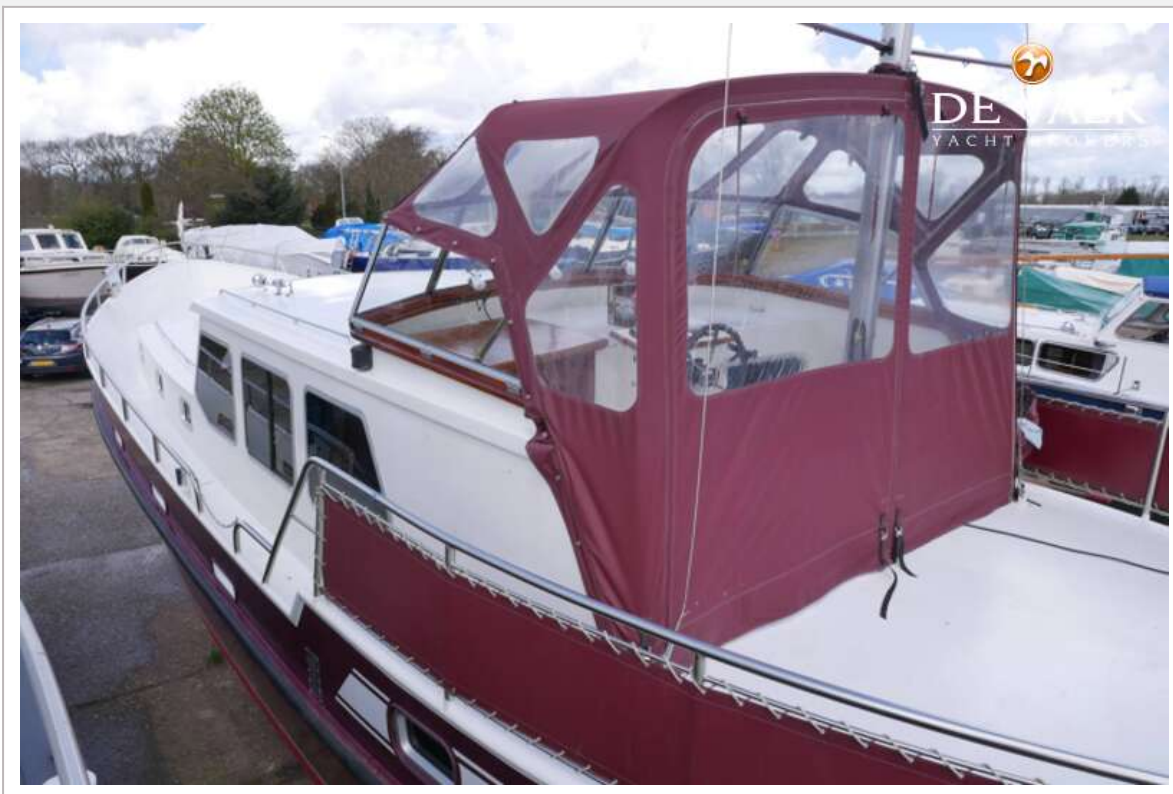
MONTY BANK 45 KOTTER



MONTY BANK 45 KOTTER



MONTY BANK 45 KOTTER



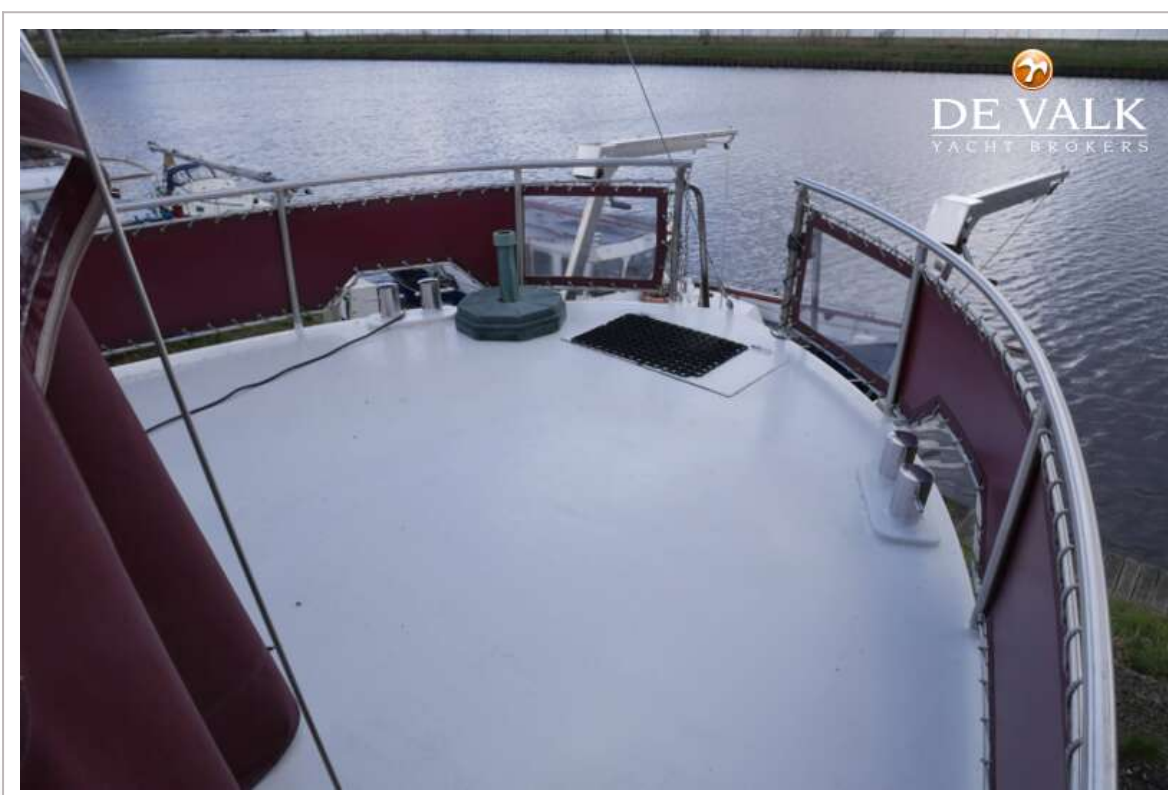
MONTY BANK 45 KOTTER



MONTY BANK 45 KOTTER



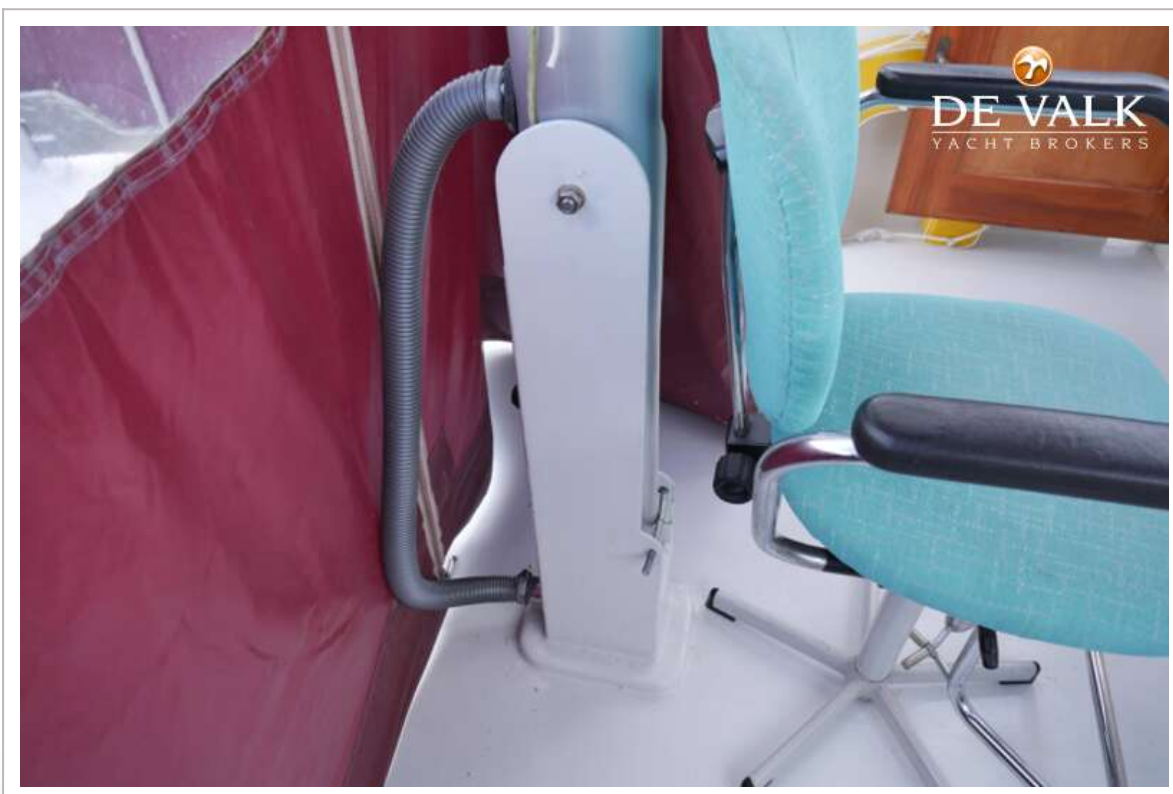
MONTY BANK 45 KOTTER



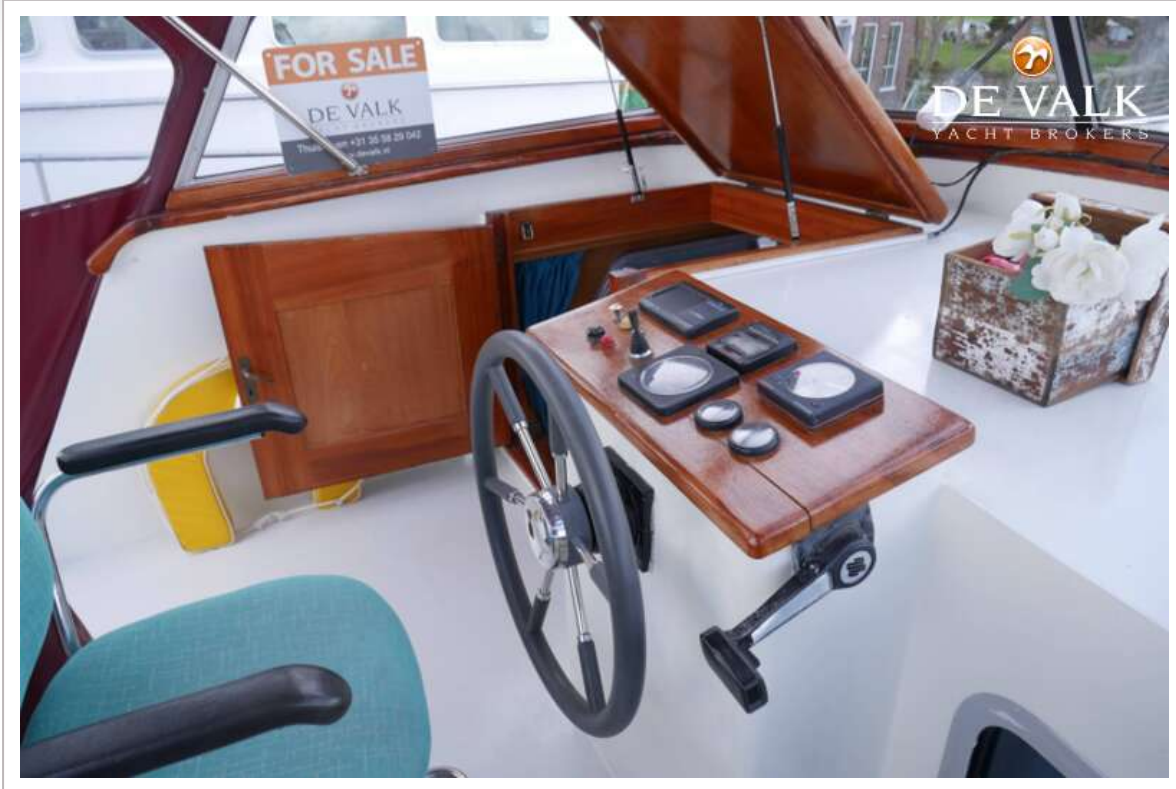
MONTY BANK 45 KOTTER



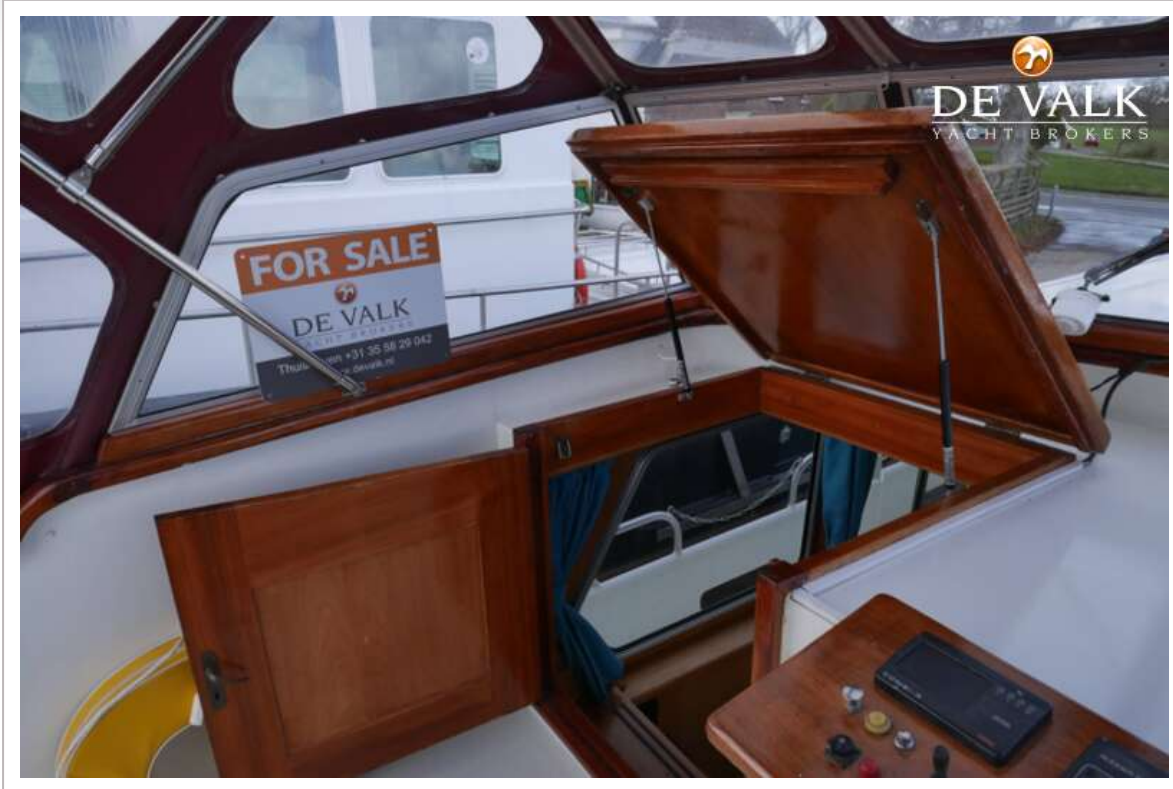
MONTY BANK 45 KOTTER



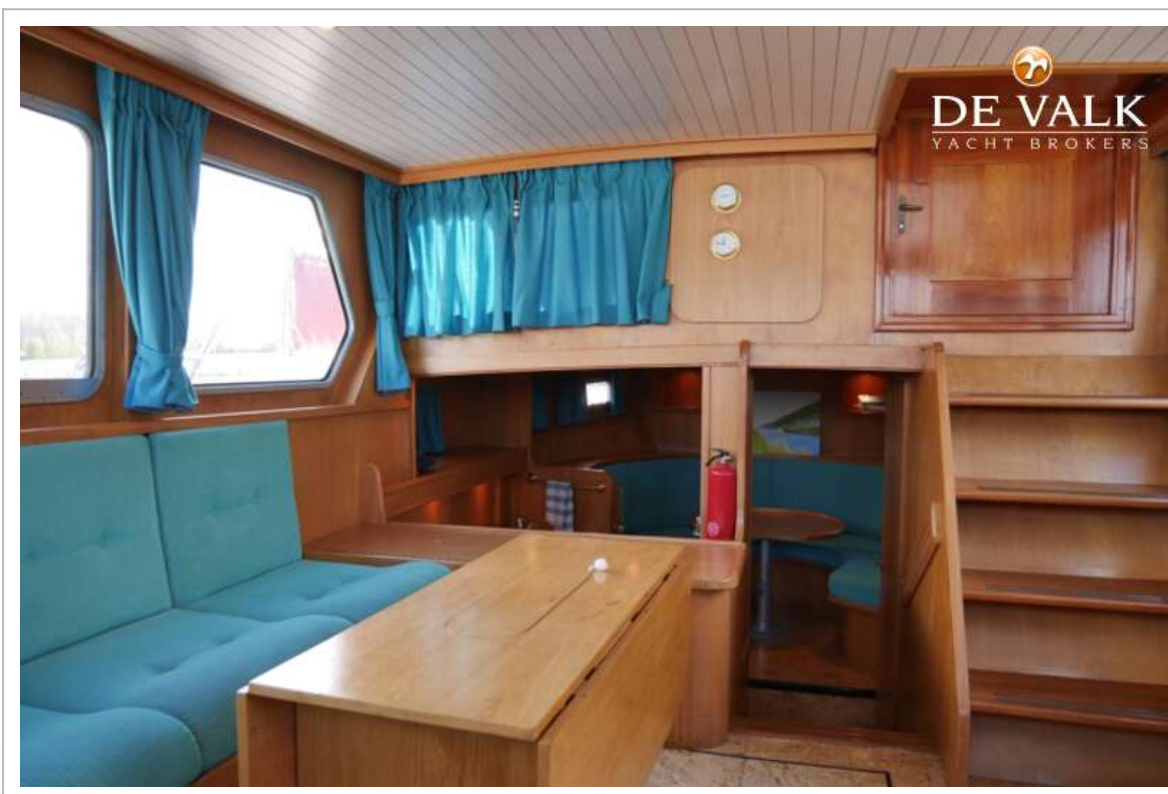
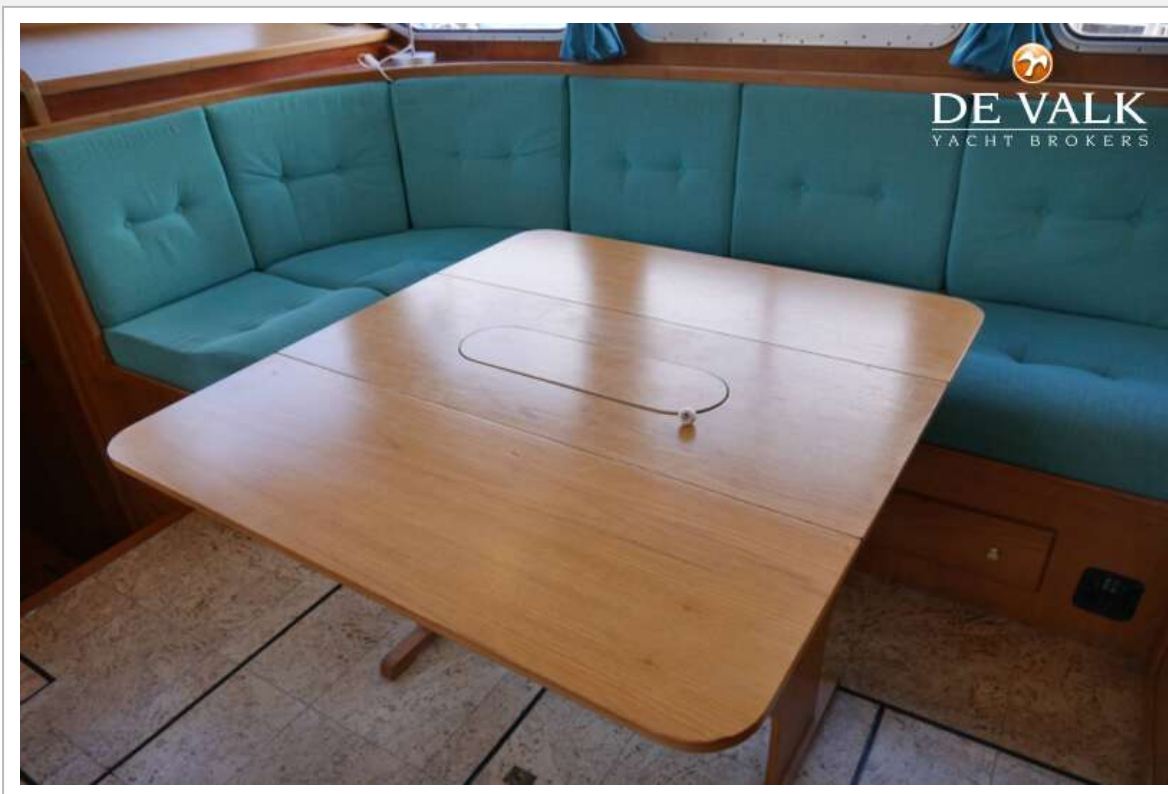
MONTY BANK 45 KOTTER



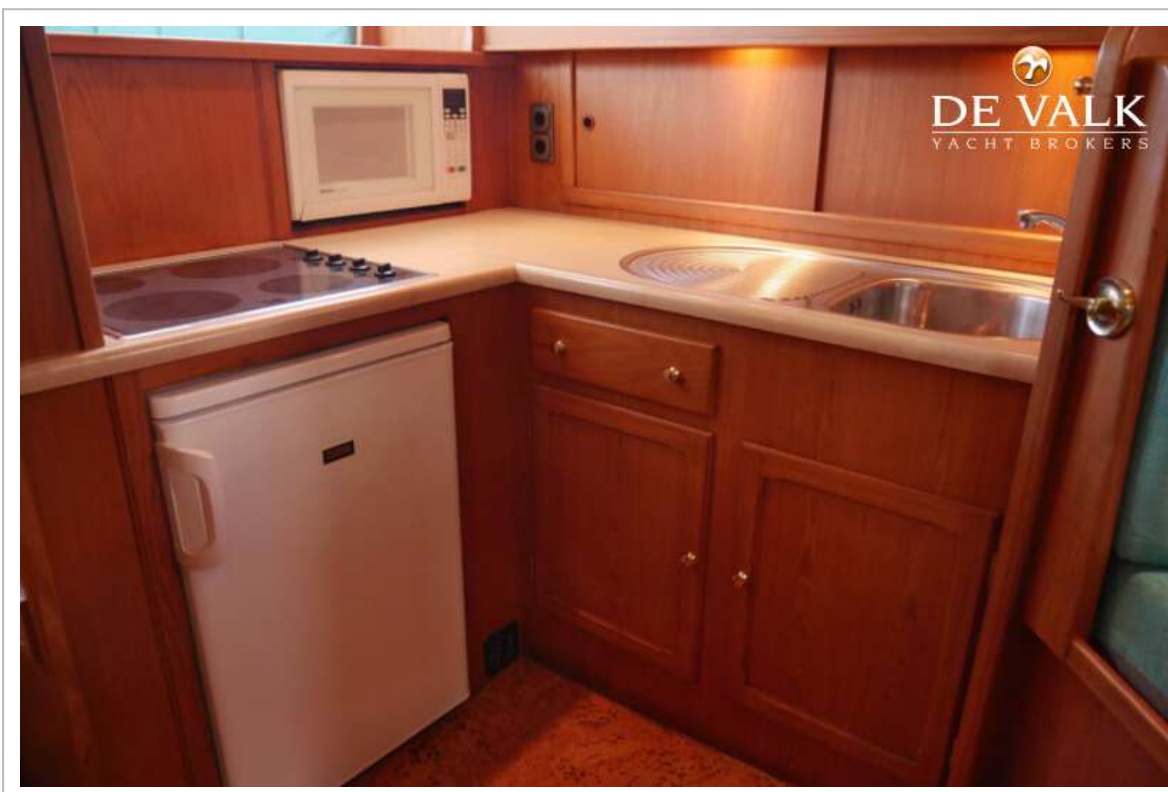
MONTY BANK 45 KOTTER



MONTY BANK 45 KOTTER



MONTY BANK 45 KOTTER



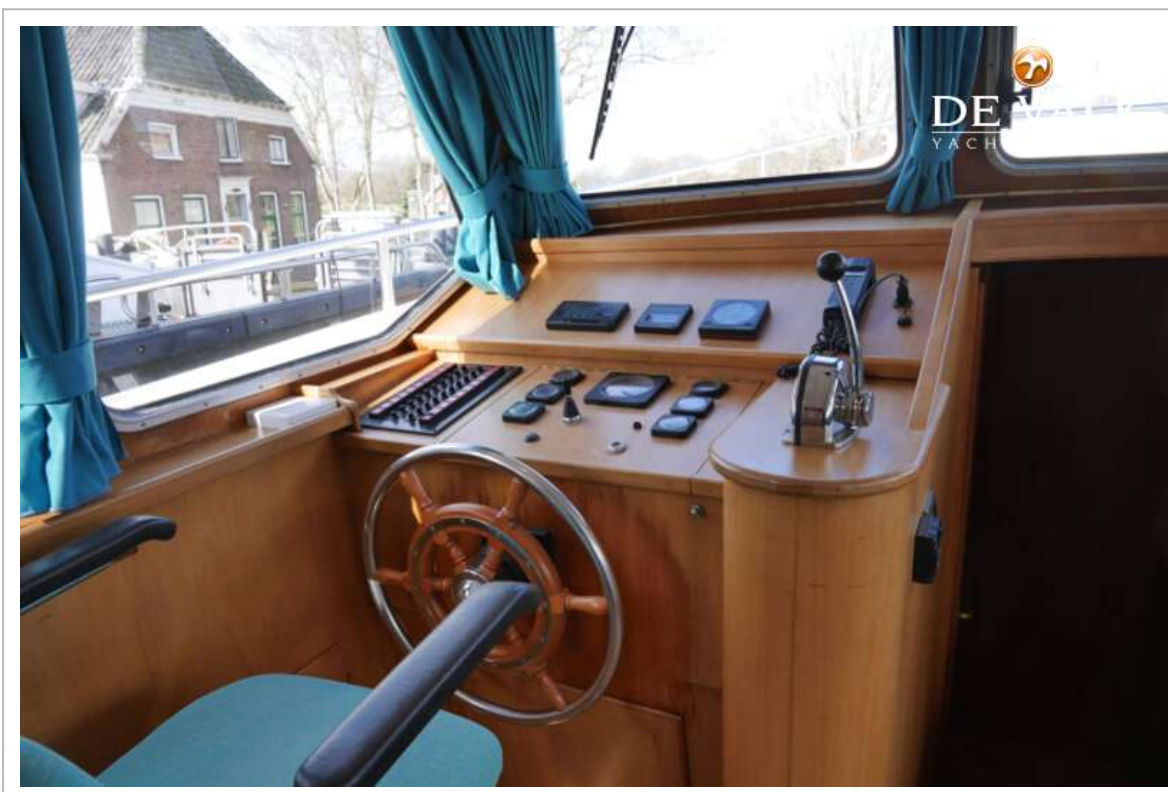
MONTY BANK 45 KOTTER



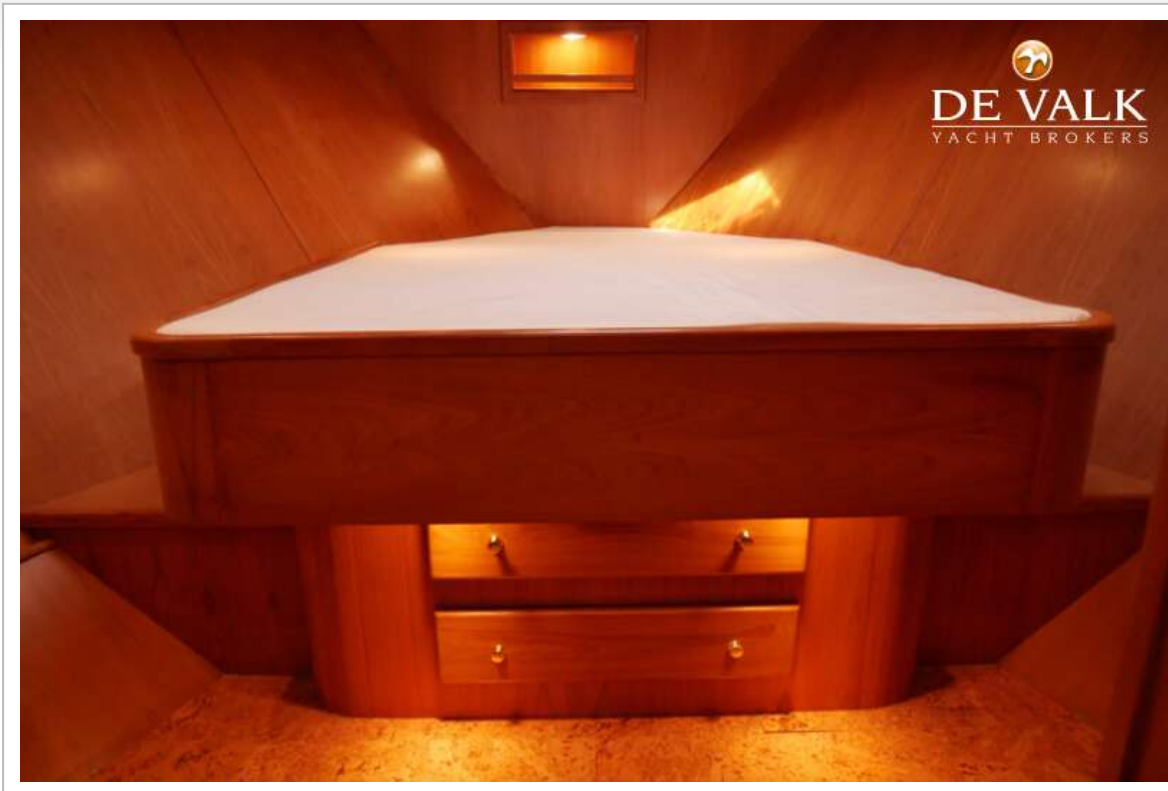
MONTY BANK 45 KOTTER



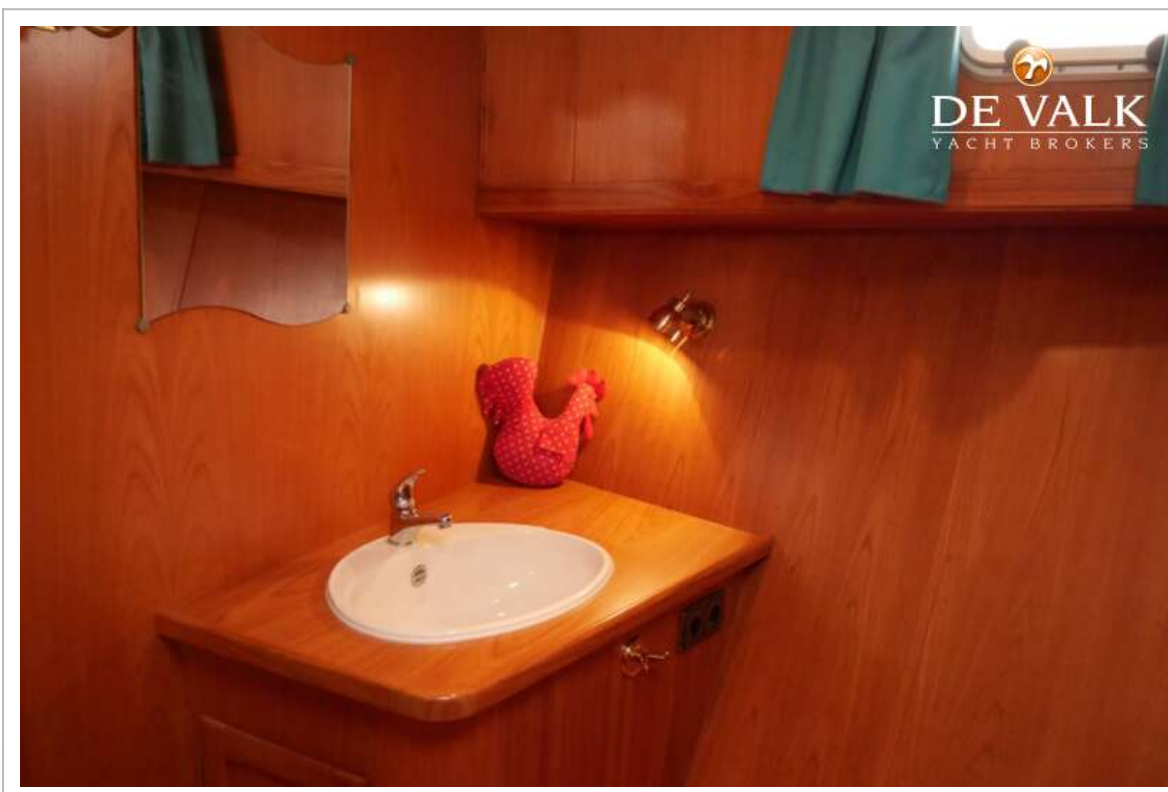
MONTY BANK 45 KOTTER



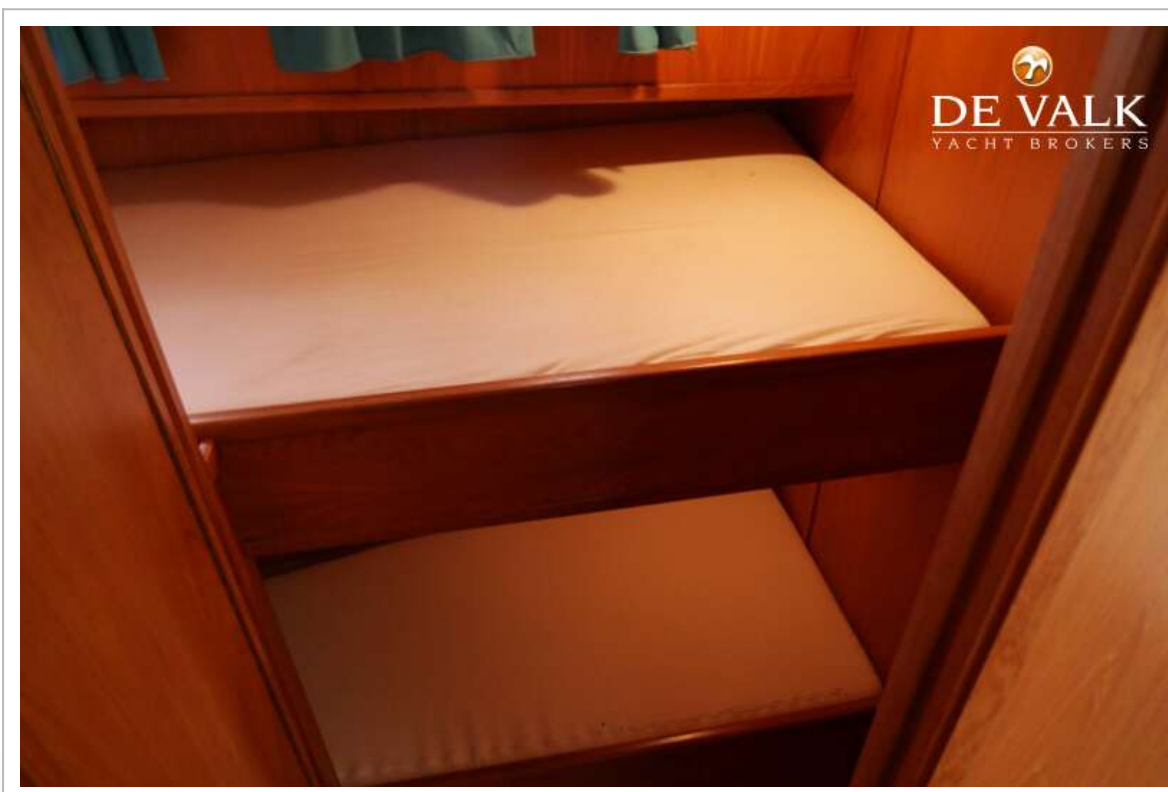
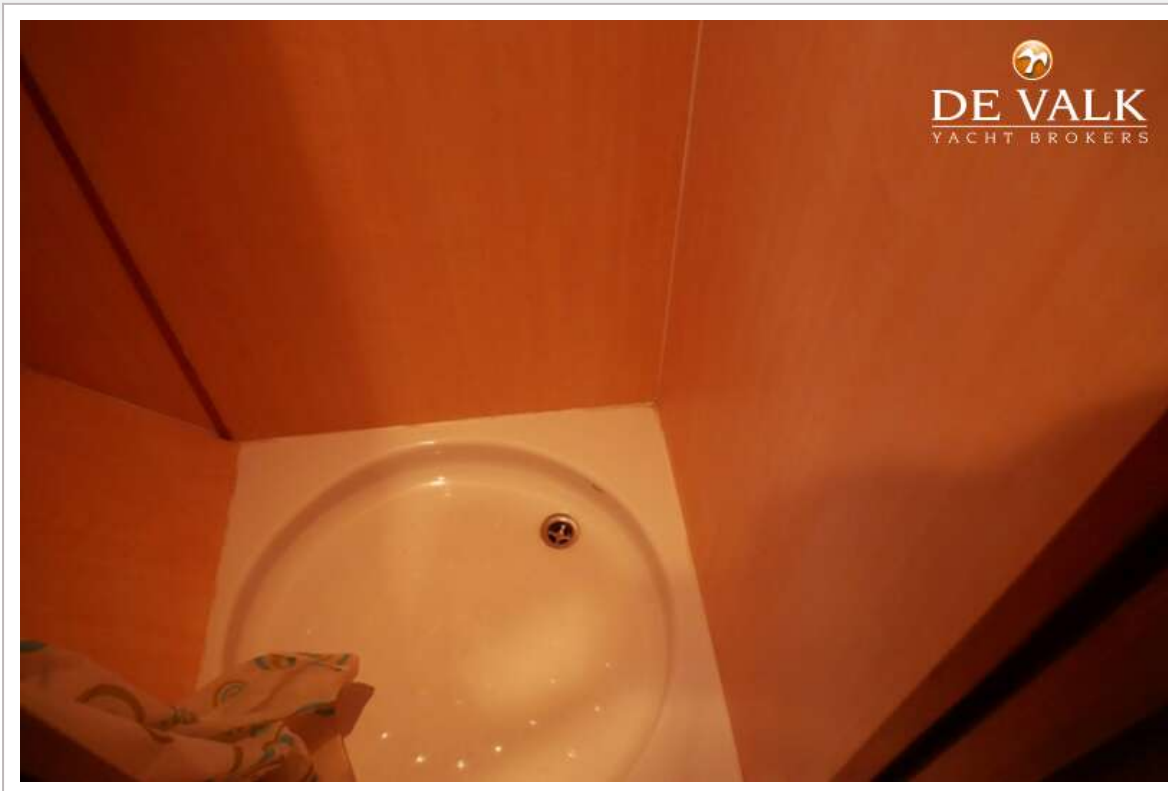
MONTY BANK 45 KOTTER



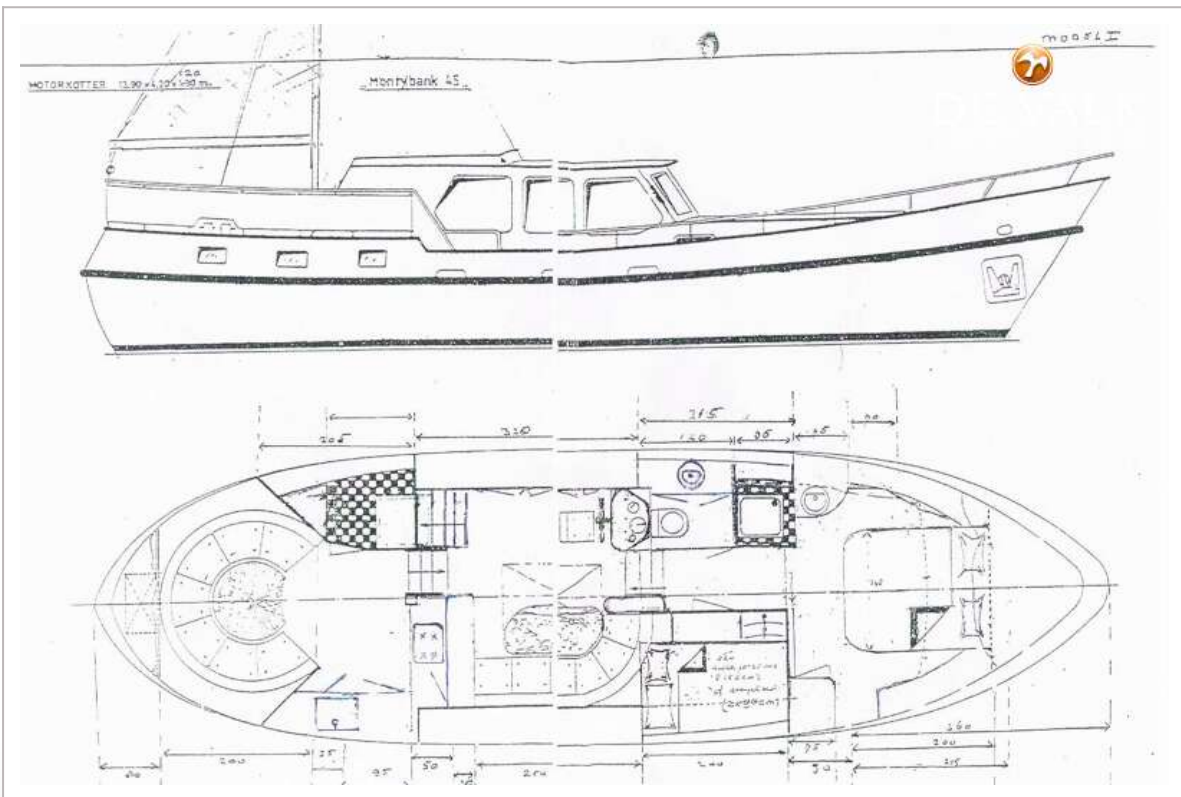
MONTY BANK 45 KOTTER



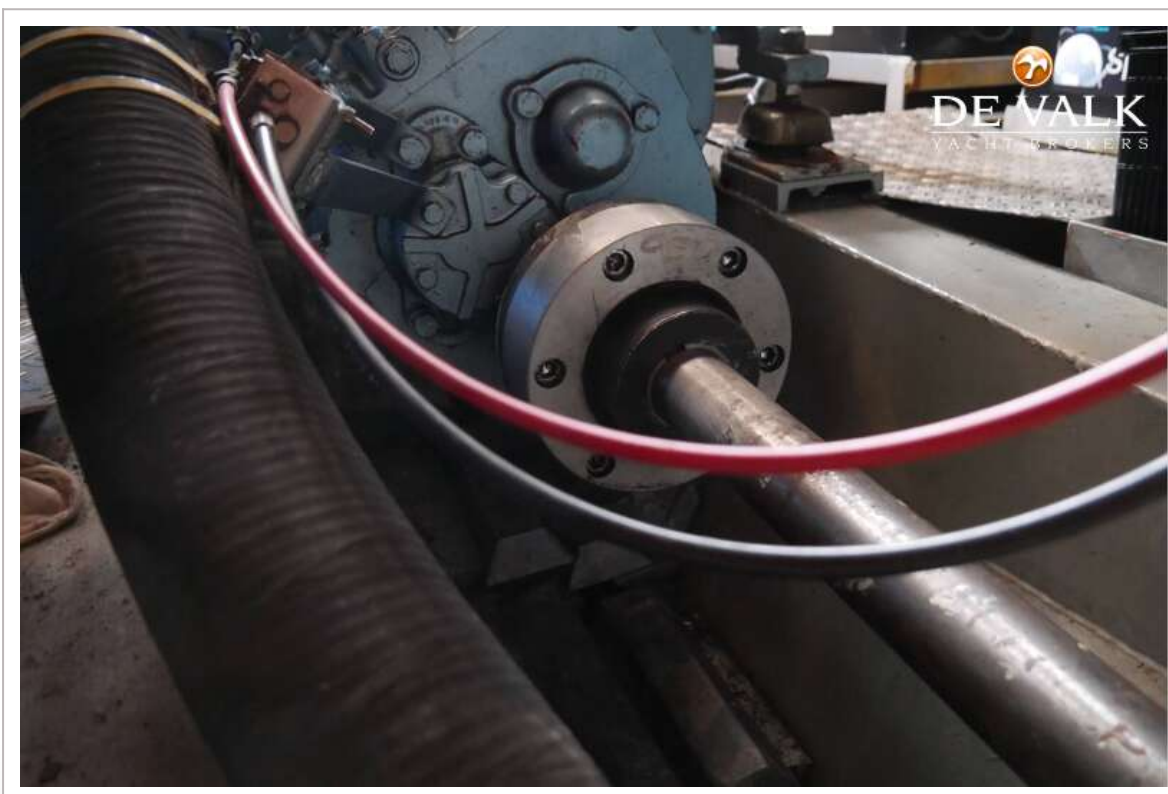
MONTY BANK 45 KOTTER



MONTY BANK 45 KOTTER



MONTY BANK 45 KOTTER



MONTY BANK 45 KOTTER



MONTY BANK 45 KOTTER

