



PRESTIGE 50 EXCLUSIEVE

## KOMMENTARE DES MAKLERS

Well equipped Prestige 50 Exclusive built by Japko Shipyard. Because of her spacious accommodations the "Bijou" is an ideal motor yacht for long stays. This Prestige is equipped with a spacious kitchen, dishwasher, induction stove, extractor, recent central heating, double glazing, etc. The Prestige 50 Exclusive is also well equipped from an engine point of view, the yacht has a powerful Volvo Penta diesel engine, powerful bow and stern thruster and a generator. This motor yacht is very easy to berth because of its remote control steering system.

*Jochem Heijermans*

## TECHNISCHE DATEN

<b>Maße</b>	14.71 x 4.55 x 1.25 (m)	<b>Werft</b>	Japko Shipyard
<b>Baujahr</b>	1994	<b>Kabinen</b>	1
<b>Material</b>	Stahl	<b>Kojen</b>	
<b>Motor(en)</b>	1 x Volvo Penta TAMD61A diesel	<b>PS/kW</b>	306.00 (PS), 225.00 (kW)
<b>Angebotspreis</b>	verkauft (MwSt. )	<b>Liegeplatz</b>	elsewhere / nicht im Verkaufsbüro

## KONTAKT

<b>Verkaufsbüro</b>	De Valk Belgium	<b>Telefon</b>	+32 586 80 218
<b>Adresse</b>	1401 PT Nieuwpoort BE	<b>E-Mail</b>	belgium@devalk.nl

## HAFTUNGSAUSSCHLUSS

Diese Angaben erfolgen nach bestem Wissen, können jedoch nicht garantiert werden.



## ALLGEMEIN

<b>Modell</b>	PRESTIGE 50 EXCLUSIEVE
<b>Typ</b>	Motoryacht
<b>Rumpflänge (m)</b>	14,71
<b>Breite (m)</b>	4,55
<b>Tiefgang (m)</b>	1,25
<b>Durchfahrtshöhe (m)</b>	4,25
<b>Baujahr</b>	1994
<b>Werft</b>	Japko Shipyard
<b>Land</b>	Niederlande
<b>Entwerfer</b>	W. Nieland
<b>Gewicht (t)</b>	25
<b>Rumpfmateriäl</b>	Stahl
<b>Rumpffarbe</b>	gebrochenes Weiß
<b>Rumpfform</b>	Knikspant
<b>Material Aufbauten</b>	Aluminium
<b>Stossliste</b>	Edelstahl
<b>Deckmaterial</b>	Stahl
<b>Deck Finish</b>	Teak Renewed (2013)
<b>Deck Finish Aufbauten</b>	gemalt
<b>Pflicht Bedeckung</b>	Teak Renewed (2013)
<b>Fenster Einfassung</b>	Aluminium
<b>Fenster Material</b>	Doppelverglasung
<b>Decksluke</b>	ja
<b>Bullauge</b>	Aluminium
<b>Isolation</b>	Steinwolle
<b>Radar Träger</b>	klappbar
<b>Mast legbar</b>	hydraulik
<b>Treibstofftank (Liter)</b>	Stahl 2000
<b>Füllstandsanzeige (Treibstofftank)</b>	ja
<b>Trinkwassertank (Liter)</b>	2000



Füllstandsanzeige (Trinkwasser)	ja
Radsteuerung	hydraulik

## UNTERKUNFT

Kabinen	1
Innen	Eichen
Fussboden	Parkett
Heizung	wasserheizung Kabola HR 500 (2014)
Arbeitsfläche	Kunststoff
Spülbecken	Edelstahl
Herd	Induktion 4 burner (2017)
Dunstabsauge	Pelgrim
Mikrowelle/Backofen Kombi	Panasonic
Kuhlschrank	1x BOSCH, 1x Miele
Gefrier Truhe	Beko
Warmwasser System	uber Heizung
Wasserdruk System	elektrisch
Geschirrspulmaschine	AEG
Eignerkabine	Französisch Bett
Länge Bett (m)	2.00 x 1.40
Kleiderschrank	hängend/Schublad/Regale
Badezimmer	en suite
Toilet	getrennt
Toilette System	elektrisch
Handwaschbecken	auf der Toilette
Dusche	en suite
Waschmaschine/Trockner Kombi	Connections prepared
Zentralstaubsauger	ja

## MASCHINEN

Motoranzahl	1
-------------	---



# PRESTIGE 50 EXCLUSIEVE

<b>Marke</b>	Volvo Penta
<b>Typ</b>	TAMD61A
<b>PS</b>	306
<b>kW</b>	225,00
<b>Kraftstoffart</b>	Diesel
<b>Installiert im Jahr</b>	1994
<b>Verbrauch (l/h)</b>	15
<b>Motorstunden</b>	2460
<b>Kühlungssystem Motor</b>	indirekte Wärmetauscher
<b>Antrieb</b>	Schraubenwelle
<b>Motor bedienung</b>	elektrisch + remote control (2020)
<b>Gewende getriebe</b>	hydraulic Twin Disc MG-5050-A
<b>Bugschraube</b>	elektrisch Kalkman 8500W
<b>Heckschraube</b>	elektrisch Kalkman 8500W
<b>Exhaust</b>	wassergekühlt
<b>Wellen Drucklager</b>	ja
<b>Material Propellerwelle</b>	Edelstahl
<b>Propellerwelle schmierung</b>	Wasser
<b>Elektrische Bilgenpumpe</b>	ja
<b>Elektrische Anlage</b>	12V/24V/220V
<b>Generator</b>	leise Separator Onan 6,5 Kva
<b>Batterien</b>	12V
<b>Starterbatterie</b>	24V
<b>Versorgungsbatterie</b>	24V
<b>Bugschraubebatterie</b>	24V
<b>Heckschraubebatterie</b>	24V
<b>Batterie Monitor</b>	ja
<b>Batterie Ladegerat</b>	Mastervolt 24V/40Amp
<b>Batterie Ladegerat/Umwandler</b>	Victron Multiplus 24V/3000W/70Amp
<b>Landstrom</b>	mit Kabel



## NAVIGATION

Elektrisches Kompas	Raymarine P70R
Multi Control Display	Raymarine I70S
Tiefenanziege/Logge	Raymarine I70S
Logge	ja
UKW	2x Raymarine RayMic 260E
Portabel UKW	Standard Horizon
Autopilot	Raymarine P70R
Ruderwinkel Anzeige	Raymarine P70R
Radar	Furino
Plotter/GPS	Raymarine C120
AIS Transponder	Raymarine
Navigation Beleuchtung	ja
Suchscheinwerfer	Matromarine
Sprech-vorrichtung	ja

## AUSRÜSTUNG

Feste Fenster	ja
Bimini	ja
Fensterabdeckung	ja
Badeplattform	ja
Badeleiter	Edelstahl
Gangway	ja
Heckdusche	ja
Anker	ja
Ankerwinde	elektrisch
Gangspill	ja
Deckwasche	ja
Beiboot	aufblasbar Festboden
Ausserborder	Mercruiser 15pk
Davits	ja



<b>Davits bedienung</b>	handbetrieb
<b>See Reling</b>	Edelstahl
<b>Zupackenschiene (aufbauten)</b>	Edelstahl
<b>Seiten-Einstieg Seereling</b>	2x
<b>Heckkorb</b>	ja
<b>Bugkorb</b>	ja
<b>Scheibenwischer</b>	3x
<b>Horn</b>	ja
<b>Fenderkissen</b>	ja
<b>Festmacher</b>	ja
<b>Radio</b>	ja
<b>Lautsprecher im Pflicht</b>	ja
<b>Lautsprecher im Salon</b>	ja
<b>Lautsprecher im Kabin</b>	ja
<b>Feuerloscher</b>	ja



# PRESTIGE 50 EXCLUSIEVE

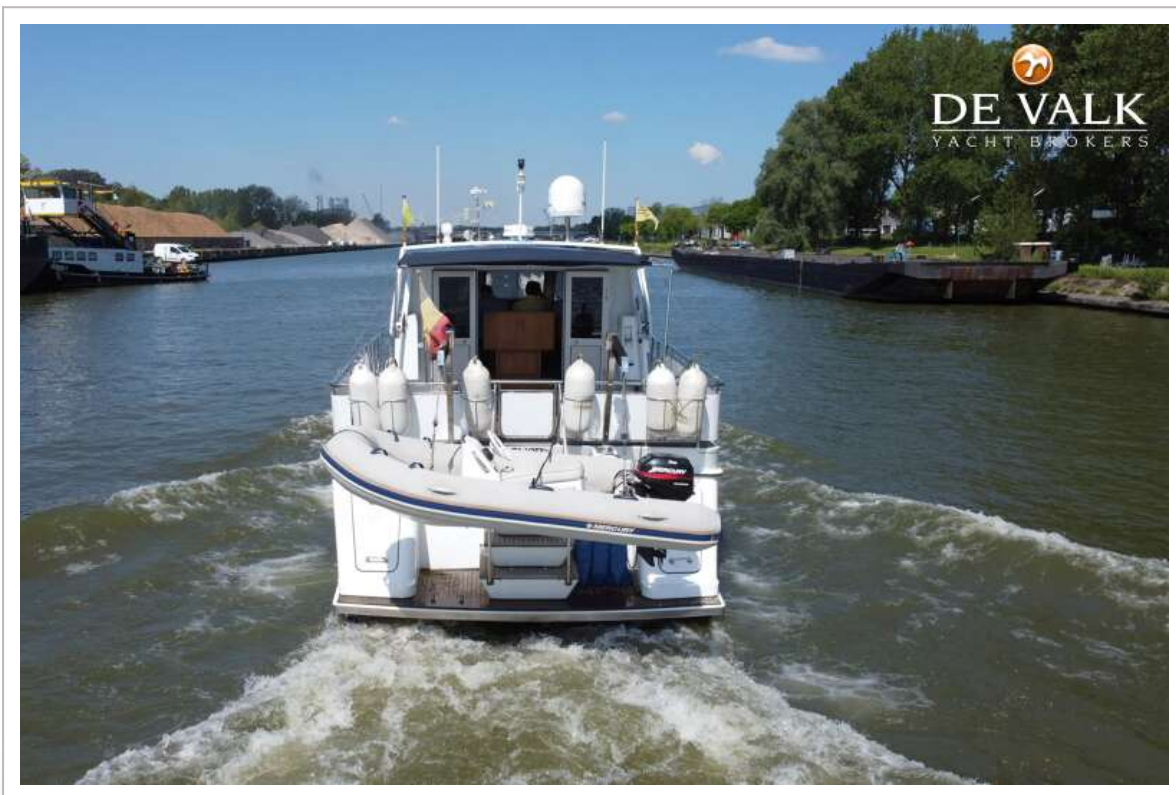




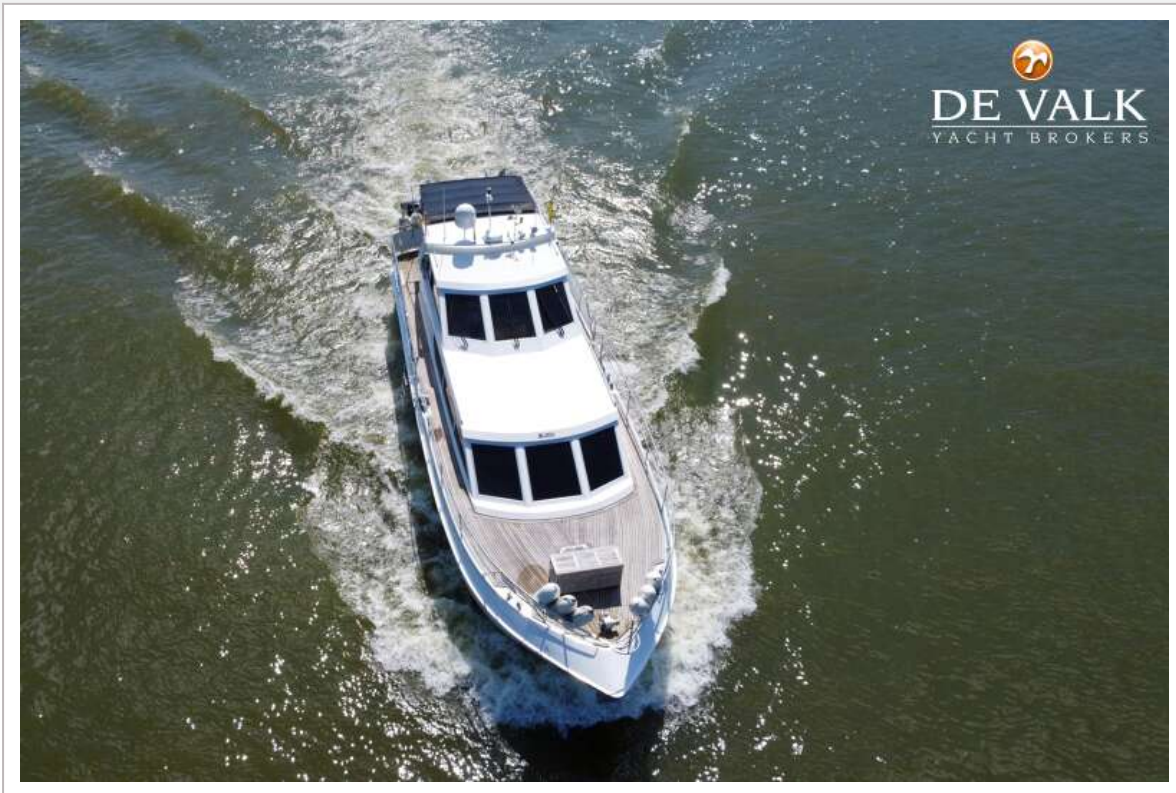
# PRESTIGE 50 EXCLUSIEVE



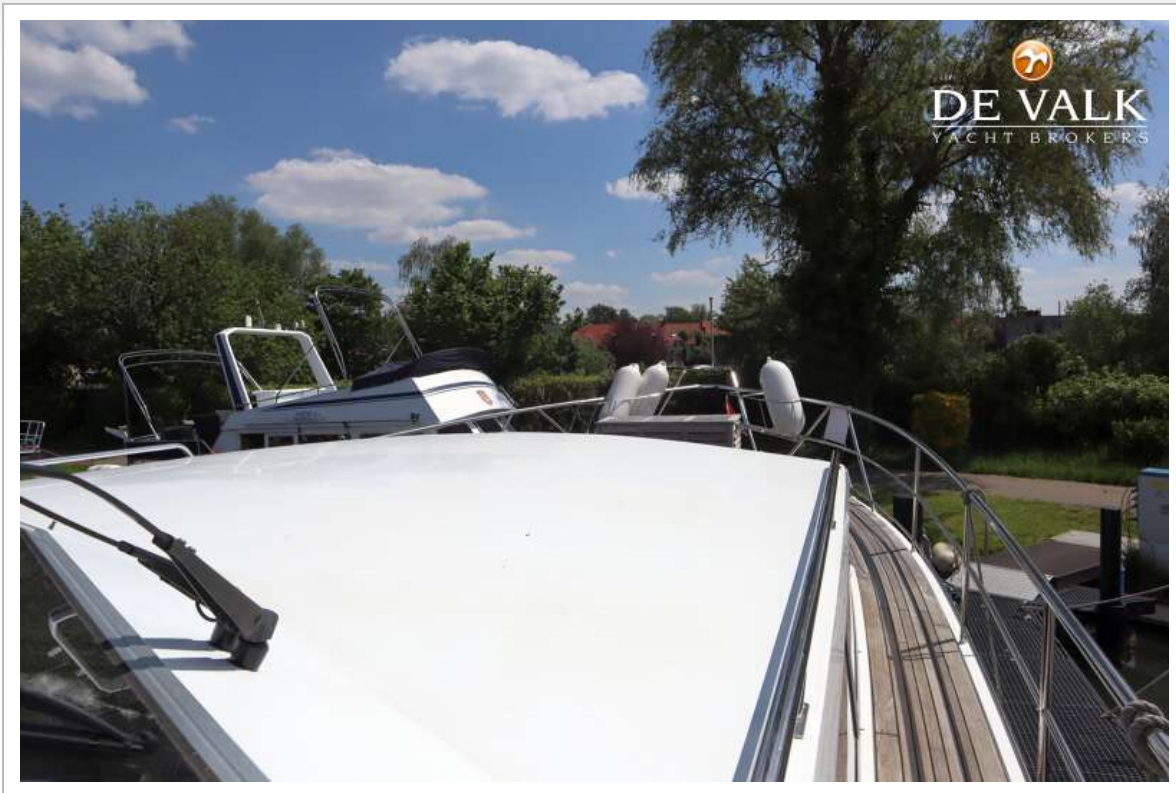
# PRESTIGE 50 EXCLUSIEVE



# PRESTIGE 50 EXCLUSIEVE



# PRESTIGE 50 EXCLUSIEVE



# PRESTIGE 50 EXCLUSIEVE



# PRESTIGE 50 EXCLUSIEVE



# PRESTIGE 50 EXCLUSIEVE



# PRESTIGE 50 EXCLUSIEVE





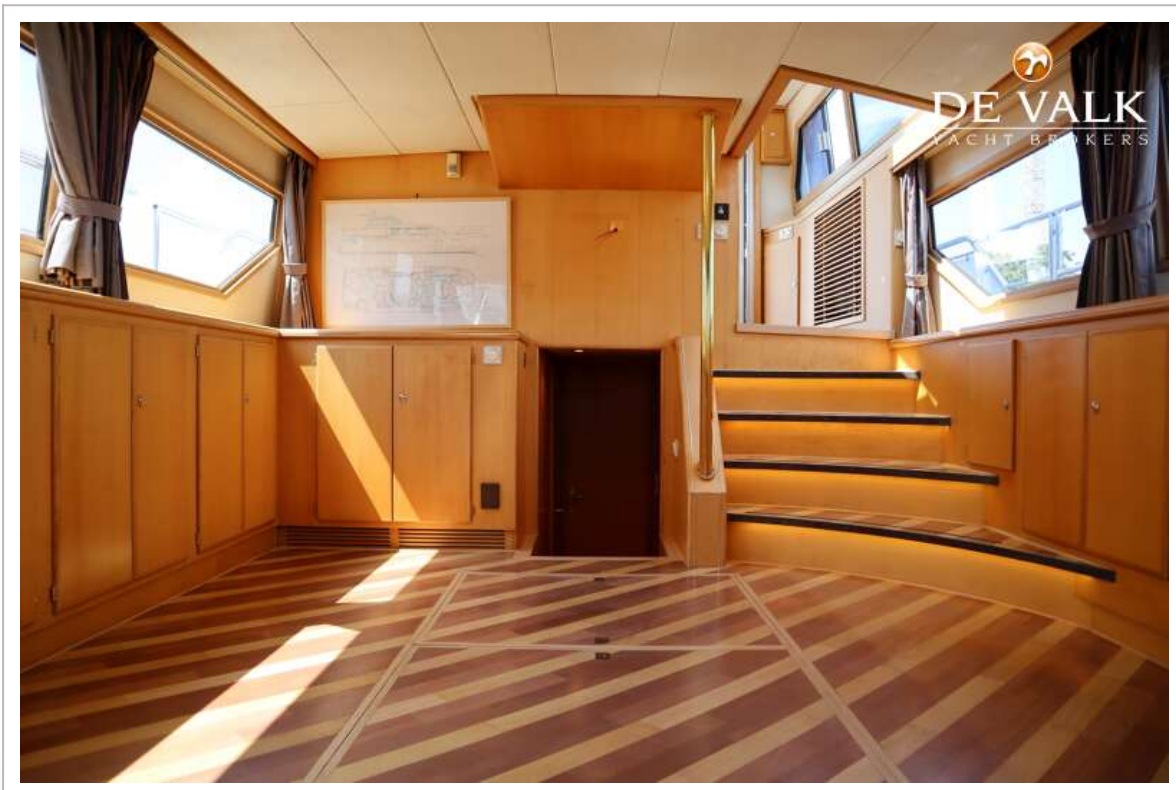
# PRESTIGE 50 EXCLUSIEVE



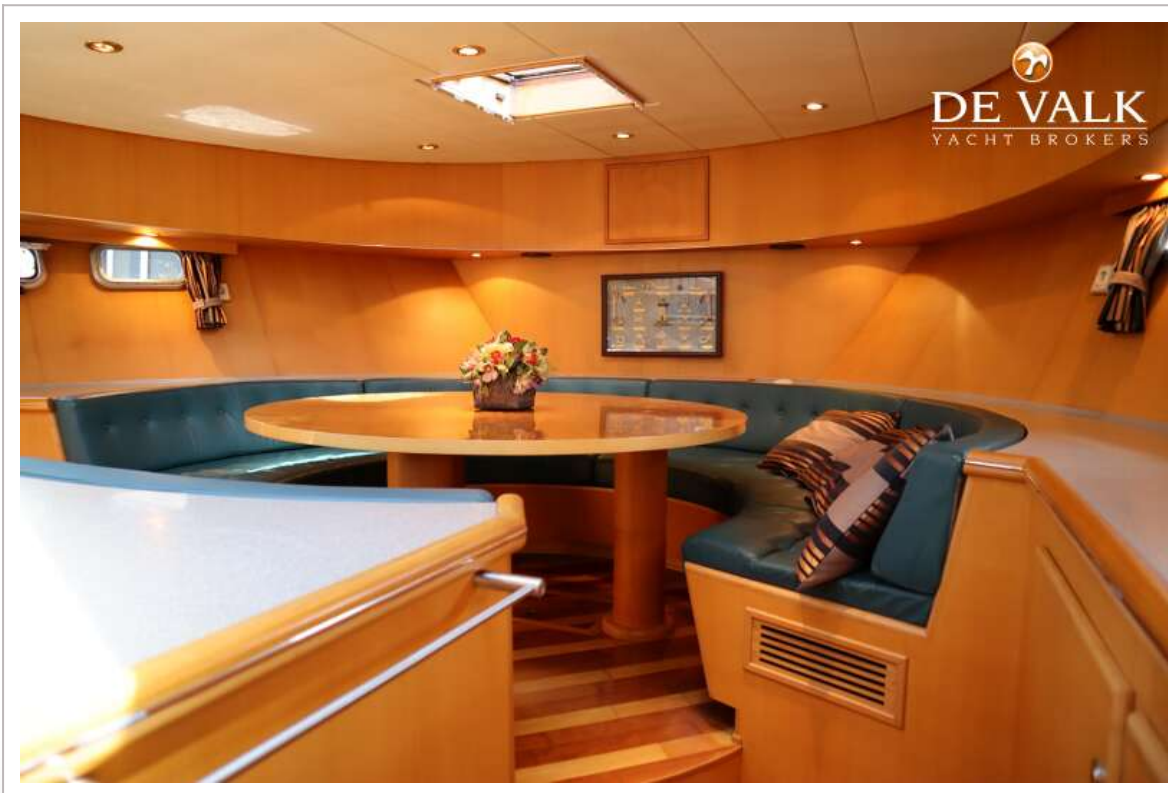
# PRESTIGE 50 EXCLUSIEVE



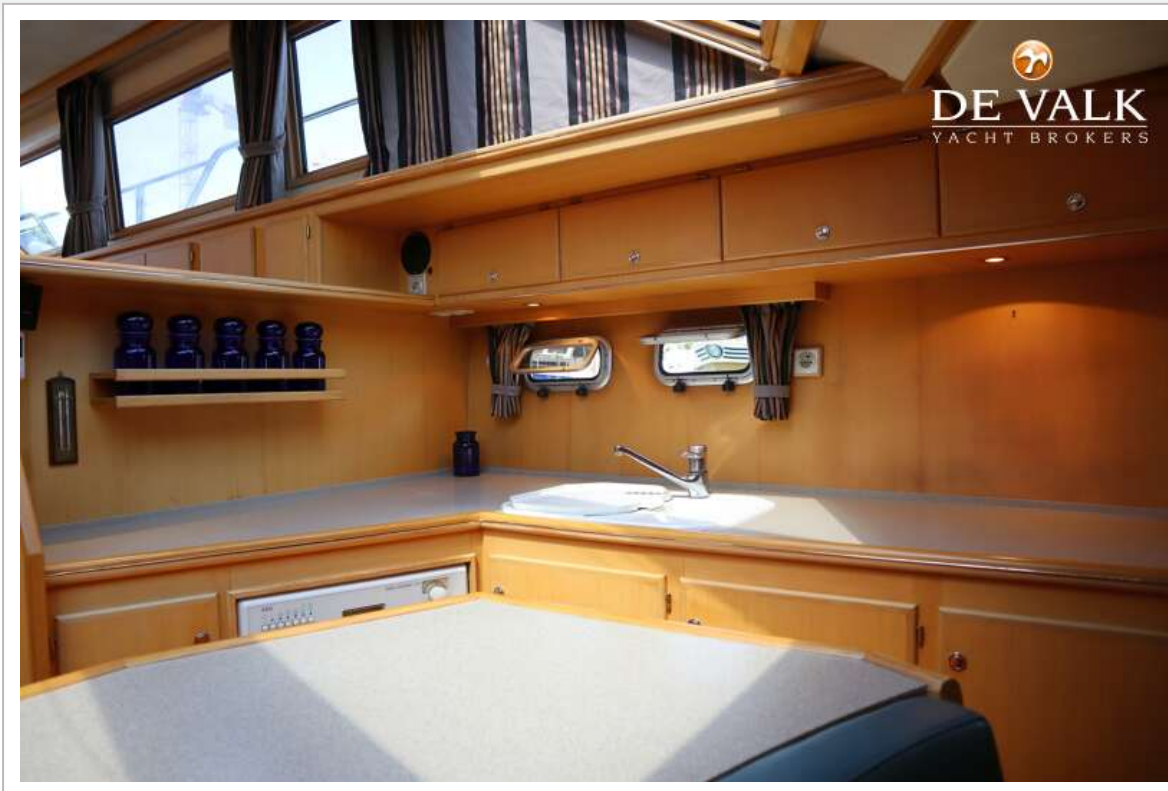
# PRESTIGE 50 EXCLUSIEVE



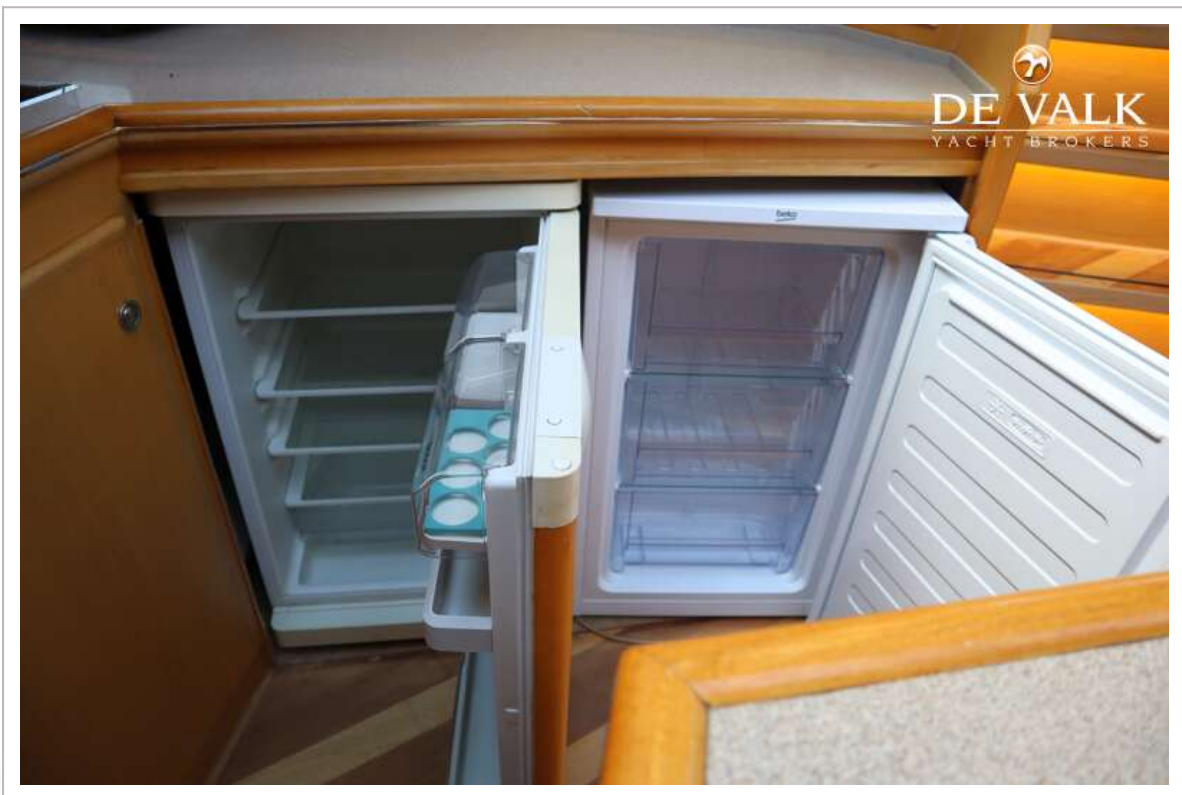
# PRESTIGE 50 EXCLUSIEVE



# PRESTIGE 50 EXCLUSIEVE



# PRESTIGE 50 EXCLUSIEVE



# PRESTIGE 50 EXCLUSIEVE



# PRESTIGE 50 EXCLUSIEVE





# PRESTIGE 50 EXCLUSIEVE



