



DE VALK
YACHT BROKERS



VRIPACK KOTTER 1300 AK



DE VALK
YACHT BROKERS

KOMMENTARE DES MAKLERS

The Vripack Kotter "Buijzer" is a sturdy motor kotter with a characteristic Vripack appearance that can withstand heavy weather. This motorcutter has a cozy teak interior with two spacious cabins, has a heavy bow thruster and a 120 Hp Daf 615 diesel. Due to the limited passage of 2,80 m you can reach a very large sailing area with this motor kotter. If you are interested in viewing this kotter, you can do so in our covered sales haber in Sneek.

Peter Spruyt

TECHNISCHE DATEN

Maße	13.00 x 4.23 x 1.10 (m)	Werft	Jachtservice Broeresloot Sneek
Baujahr	1997	Kabinen	2
Material	Stahl	Kojen	6
Motor(en)	1 x Daf 615 diesel	PS/kW	120.00 (PS), 88.20 (kW)
Angebotspreis	verkauft (MwSt.)	Liegeplatz	beim Verkaufsbüro

KONTAKT

Verkaufsbüro	De Valk Sneek	Telefon	+31 (0)515 42 80 30
Adresse	Zwolsmanweg 7 8606 KC Sneek NL	E-Mail	sneek@devalk.nl

HAFTUNGSAUSSCHLUSS

Diese Angaben erfolgen nach bestem Wissen, können jedoch nicht garantiert werden.



ALLGEMEIN

Modell	VRIPACK KOTTER 1300 AK
Typ	Motoryacht
Rumpflänge (m)	13,00
Wasserlinienlänge (m)	11,23
Breite (m)	4,23
Tiefgang (m)	1,10
Durchfahrtshöhe min (m)	2,80
Stehhöhe (m)	2,00
Baujahr	1997
Werft	Jachtservice Broeresloot Sneek
Land	Niederlande
Entwerfer	Vripack
Gewicht (t)	16
CE Norm	NA
Rumpfmaterial	Stahl
Rumpffarbe	Schwarz
Rumpfform	Multi Knikspant
Art Kiel	Dosenkiel
Material Aufbauten	Stahl
Stossliste	Edelstahl
Deckmaterial	Stahl
Deck Finish	Teak
Deck Finish Aufbauten	gemalt
Pflicht Bedeckung	gemalt
Antifouling (Jahr)	2019
Dorado Belufter	ja
Fenster Einfassung	Aluminium
Fenster Material	Standard Glas
Decks Luke	2 x
Bullauge	Aluminium



Isolation	Steinwolle
Mast legbar	elektrisch
Treibstofftank (Liter)	Edelstahl 1000 ltr
Füllstandsanzeige (Treibstofftank)	ja
Trinkwassertank (Liter)	Edelstahl 1000 ltr
Füllstandsanzeige (Trinkwasser)	ja
Fäkaelien Tank (Liter)	Kunststoff 100 ltr
Aussen Steuerung	hydraulik
Weitere Info Farbe und Anstrich	ja

UNTERKUNFT

Kabinen	2
Kojen	6
Innen	Teak
Fussboden	Teak und Holly Carpet/ Teak
Salon	ja
Standhöhe Salon (m)	2,00 mtr
Heizung	wasserheizung Kabola B 12 14 Kw
Achterkabine	ja
Dinette	ja
Tür zum Achterdeck	ja
Kombüse	ja
Arbeitsfläche	Kunststoff
Spülbecken	Edelstahl
Herd	Gas 4 x
Kuhlschrank	110 ltr
Gefrier Truhe	ja
Warmwasser System	220V + Motor Boiler
Wasserdruck System	elektrisch
Eignerkabine	Französisch Bett
Kleiderschrank	Regale und hängend



Badezimmer	en suite
Toilet	en suite
Toilette System	handbetrieb
Handwaschbecken	auf der Toilette
Dusche	en suite
Gästekabine 1	V-Bett
Kleiderschrank	Regale und hängend

MASCHINEN

Motoranzahl	1
Marke	Daf
Typ	615
PS	120
kW	88,20
Kraftstoffart	Diesel
Installiert im Jahr	1997
Höchstgeschwindigkeit (Kn)	8,2
Marschgeschwindigkeit (Kn)	6,5
Verbrauch (l/h)	8
Motorstunden	4279
Kühlungssystem Motor	indirekte Wärmetauscher
Antrieb	Schraubenwelle
Motor bedienung	Seilzug Kabel
Gewende getriebe	hydraulic
Bugschraube	elektrisch
Propeller Typ	fest
Material Propellerwelle	Edelstahl
Propellerwelle schmierung	Fett
Elektrische Bilgenpumpe	ja
Elektrische Anlage	24/ 220 volt
Starterbatterie	2 x 74 Amp



Versorgungsbatterie	4 x 180 Amp
Batterie Ladegerat/Umwandler	Victron 24/ 3000/ 70
Solar panele	2 x
Landstrom	mit Kabel

NAVIGATION

Tiefenanziege	ja
UKW	Shipmate RS 8300
Ruderwinkel Anzeige	Vetus
Plotter	Simrad NX40
Navigation Beleuchtung	ja

AUSRÜSTUNG

Kuchenbude	ja
Badeleiter	Edelstahl
Anker	Pool
Ankerkette	ja
Ankerwinde	elektrisch
Davits	Edelstahl
Davits bedienung	handbetrieb
See Reling	Edelstahl
Seiten-Einstieg Seereling	3 x
Scheibenwischer	1 x
Horn	elektrisch
Fenderkissen	ja
Festmacher	ja
TV	2 x Philips
Radio	Sony
Lautsprecher im Salon	ja
Uhr - Barometer	ja
Feuerloscher	ja





VRIPACK KOTTER 1300 AK



VRIPACK KOTTER 1300 AK



VRIPACK KOTTER 1300 AK



VRIPACK KOTTER 1300 AK



VRIPACK KOTTER 1300 AK



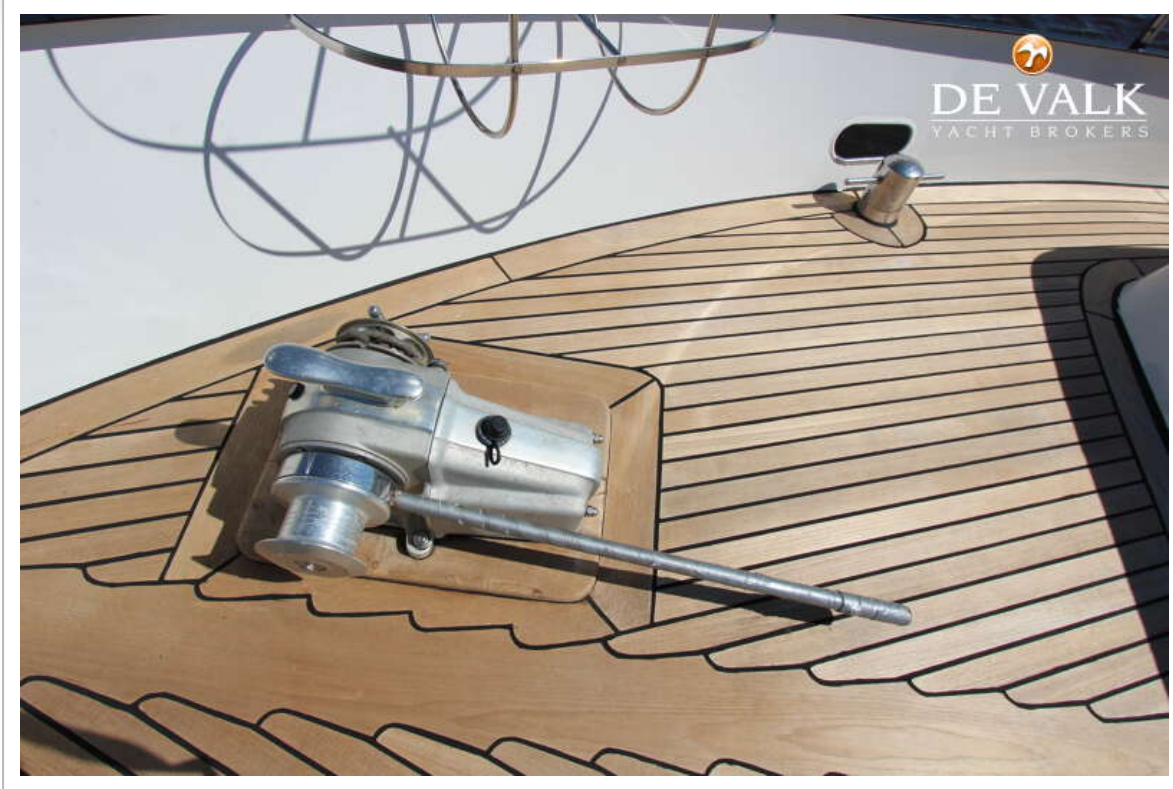
VRIPACK KOTTER 1300 AK



VRIPACK KOTTER 1300 AK



VRIPACK KOTTER 1300 AK



VRIPACK KOTTER 1300 AK



VRIPACK KOTTER 1300 AK



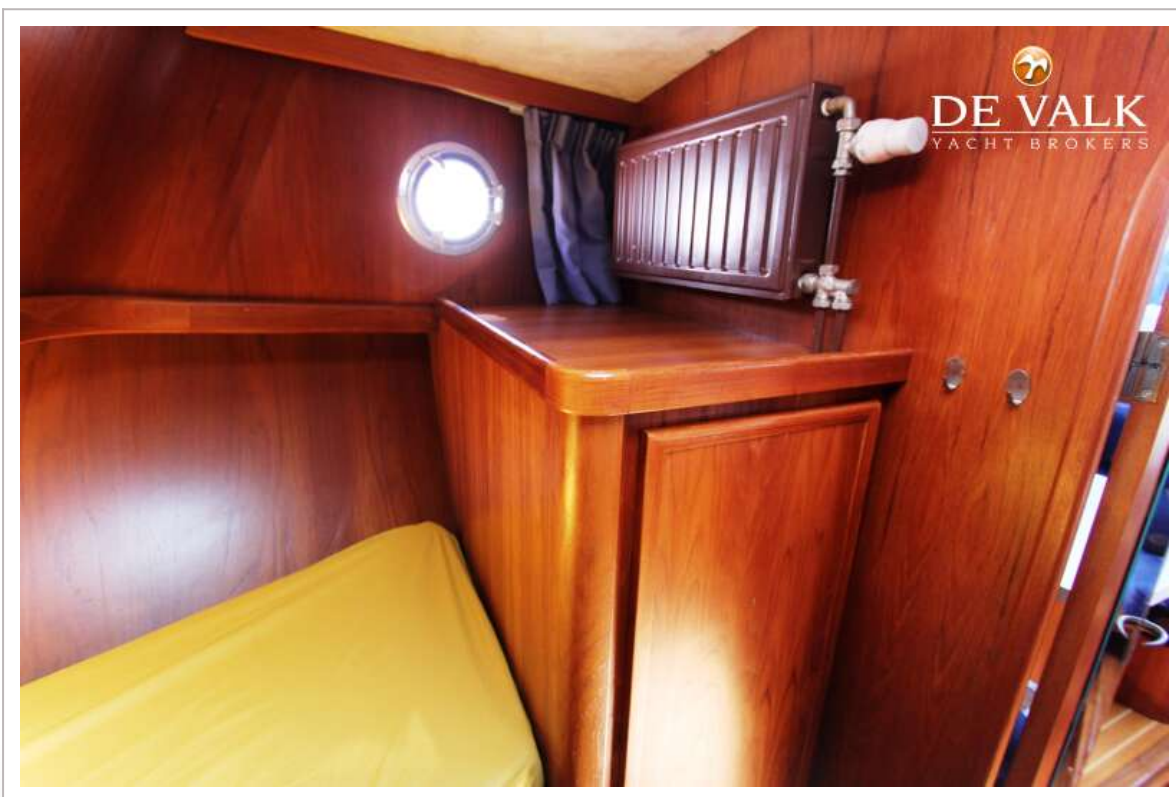
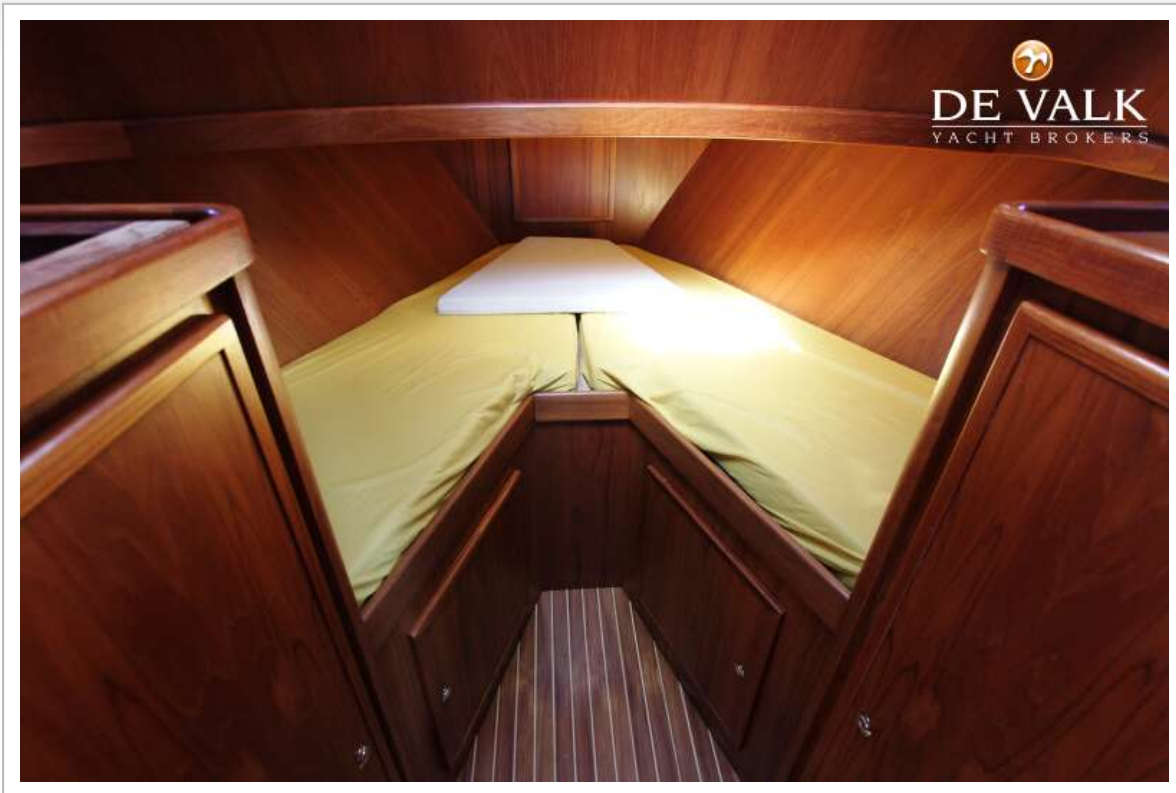
VRIPACK KOTTER 1300 AK



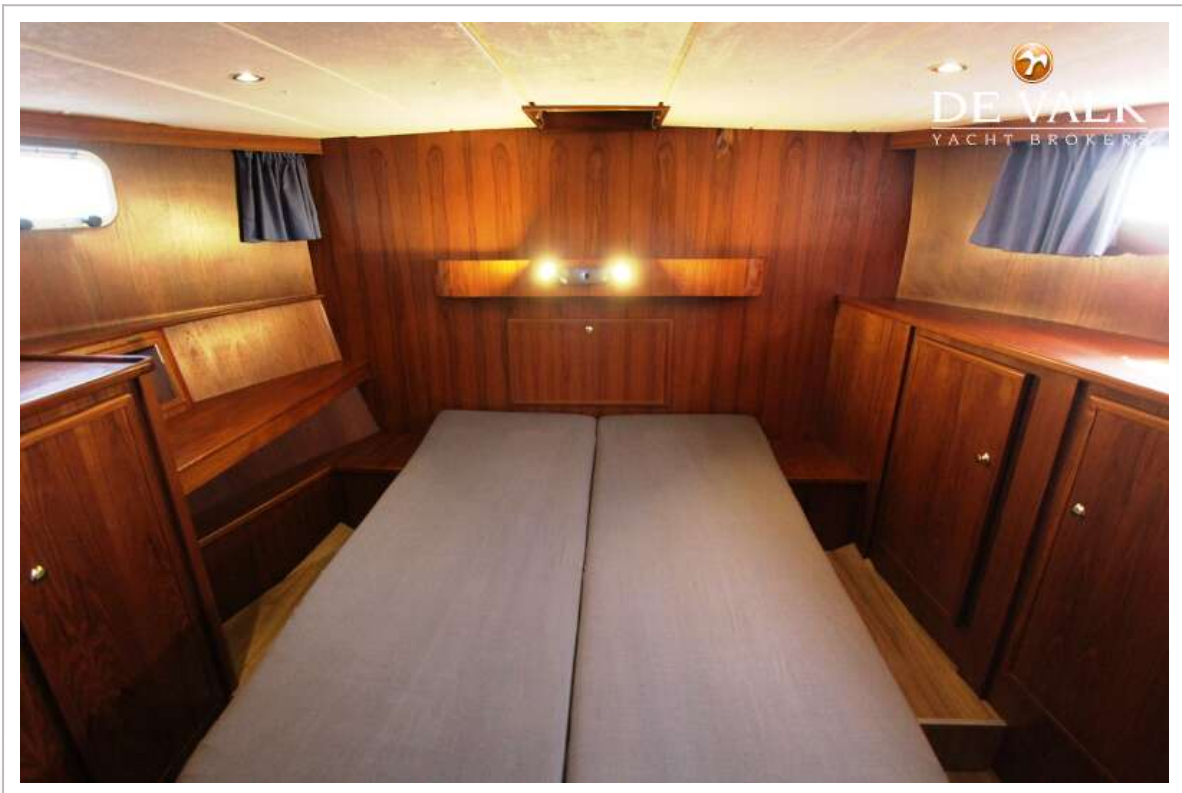
VRIPACK KOTTER 1300 AK



VRIPACK KOTTER 1300 AK



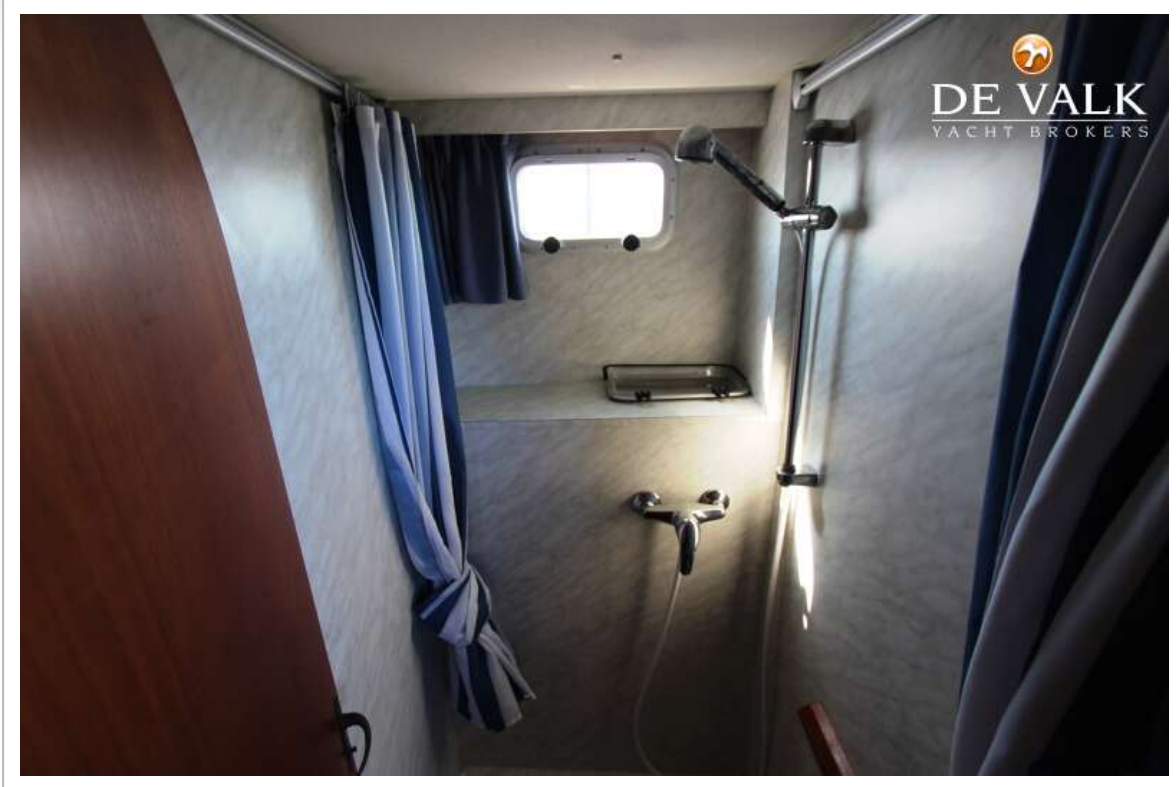
VRIPACK KOTTER 1300 AK



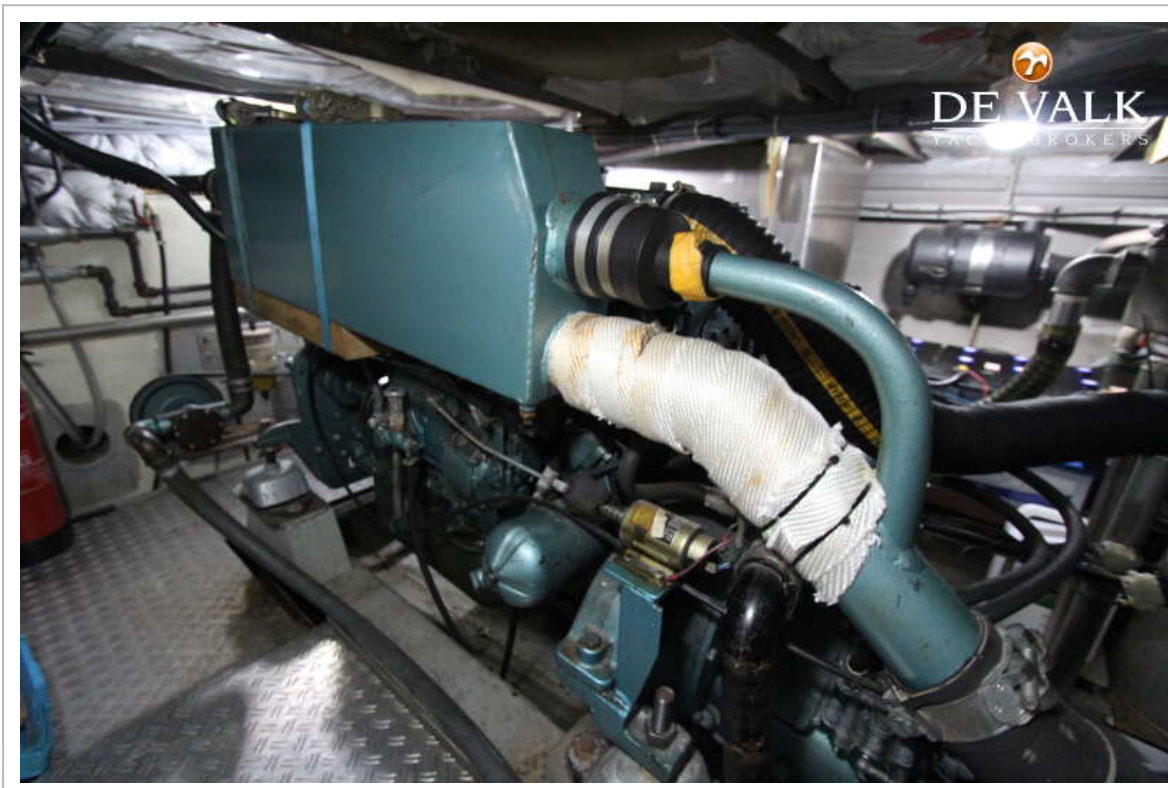
VRIPACK KOTTER 1300 AK



VRIPACK KOTTER 1300 AK



VRIPACK KOTTER 1300 AK



VRIPACK KOTTER 1300 AK

