



SK KOTTER 1300

## KOMMENTARE DES MAKLERS

The SK Kotter 1300 OK "D' Harder" built at the J. de Jong shipyard in Sneek in 2001. This SK Kotter is equipped with a Perkins - Sabre 130 hp, bow and sternthruster, double glazing, solar panels and generator. Has a French bed in the owner's cabin and is suitable for 4/5 people to spend the night. This SK has a large sailing range due to its low height from the waterline 2,50 mtr. If you have become curious, you can view this SK 1300 in our covered sales marina in Sneek.

*Peter Spruyt*

## TECHNISCHE DATEN

<b>Maße</b>	13.30 x 4.43 x 1.10 (m)	<b>Werft</b>	SK jachtbouw Sneek
<b>Baujahr</b>	2001	<b>Kabinen</b>	1
<b>Material</b>	Stahl	<b>Kojen</b>	4
<b>Motor(en)</b>	1 x Perkins- Sabre M135 diesel	<b>PS/kW</b>	130.00 (PS), 95.55 (kW)
<b>Angebotspreis</b>	verkauft (MwSt. )	<b>Liegeplatz</b>	beim Verkaufsbüro

## KONTAKT

<b>Verkaufsbüro</b>	De Valk Sneek	<b>Telefon</b>	+31 (0)515 42 80 30
<b>Adresse</b>	Zwolsmanweg 7 8606 KC Sneek NL	<b>E-Mail</b>	sneek@devalk.nl

## HAFTUNGS AUSSCHLUSS

Diese Angaben erfolgen nach bestem Wissen, können jedoch nicht garantiert werden.



## ALLGEMEIN

<b>Modell</b>	SK KOTTER 1300
<b>Typ</b>	Motoryacht
<b>Rumpflänge (m)</b>	13,30
<b>Breite (m)</b>	4,43
<b>Tiefgang (m)</b>	1,10
<b>Durchfahrtshöhe (m)</b>	2,50
<b>Stehhöhe (m)</b>	2,00
<b>Baujahr</b>	2001
<b>Werft</b>	SK jachtbouw Sneek
<b>Land</b>	Niederlande
<b>Entwerfer</b>	J. de Jong
<b>Gewicht (t)</b>	17
<b>CE Norm</b>	C
<b>Rumpfmateriale</b>	Stahl
<b>Rumpffarbe</b>	Schwarz
<b>Rumpfform</b>	Multi Knikspant
<b>Art Kiel</b>	Dosenkiel
<b>Material Aufbauten</b>	Stahl
<b>Stossliste</b>	Gummi
<b>Deckmaterial</b>	Stahl
<b>Deck Finish</b>	Antirutsch Farbe
<b>Deck Finish Aufbauten</b>	gemalt
<b>Pflicht Bedeckung</b>	gemalt
<b>Fenster Einfassung</b>	Aluminium
<b>Fenster Material</b>	Doppelverglasung
<b>Decks Luke</b>	2 x
<b>Bullauge</b>	Aluminium
<b>Isolation</b>	Steinwolle
<b>Mast legbar</b>	elektrisch
<b>Treibstofftank (Liter)</b>	Stahl 1000 ltr



Füllstandsanzeige (Treibstofftank)	ja
Trinkwassertank (Liter)	Edelstahl 500 ltr
Füllstandsanzeige (Trinkwasser)	ja
Fäkaelien Tank (Liter)	Epoxy 250 ltr
Füllstandsanzeige (Fakaelientank)	ja
Radsteuerung	hydraulik
Aussen Steuerung	elektrisch Remote control
Pinne	ja
Not-Pinne	ja

## UNTERKUNFT

Kabinen	1
Kojen	4
Innen	Teak
Fussboden	Teak und Holly
Salon	ja
Standhöhe Salon (m)	2,00 mtr
Heizung	Diesel Heißluft Eberspracher
Dinette zum umbauen	ja
Tür zum Cockpit	ja
Kombüse	ja
Arbeitsfläche	Kunststoff
Spülbecken	Edelstahl
Herd	Gas 3 x Smev
Ofen	Moulinex
Mikrowelle/Backofen Kombi	ja
Kuhlschrank	Waeco CR 110 ltr
Gefrier Truhe	ja
Warmwasser System	220V + Motor Sigmar type B
Wasserdruck System	elektrisch
Kaffeemaschine	Techni Vorm DE



<b>Eignerkabine</b>	Französisch Bett
<b>Länge Bett (m)</b>	2,00 x 1,70 mtr
<b>Kleiderschrank</b>	Regale und hängend
<b>Badezimmer</b>	getrennt
<b>Toilet</b>	getrennt
<b>Toilette System</b>	elektrisch Jabsco
<b>Handwaschbecken</b>	im Badezimmer
<b>Dusche</b>	getrennt

## MASCHINEN

<b>Motoranzahl</b>	1
<b>Marke</b>	Perkins- Sabre
<b>Typ</b>	M135
<b>PS</b>	130
<b>kW</b>	95,55
<b>Kraftstoffart</b>	Diesel
<b>Installiert im Jahr</b>	2001
<b>Motorstunden</b>	Ca 1000
<b>Kühlungssystem Motor</b>	geschlossenen Kielkühlung
<b>Antrieb</b>	Schraubenwelle
<b>Motor bedienung</b>	Seilzug Kabel ZF Marine
<b>Gewende getriebe</b>	hydraulic
<b>Bugschraube</b>	elektrisch Cramm Twinprop CB 500/700
<b>Heckschraube</b>	elektrisch Vetus Bow 9524 95 KGF
<b>Propeller Typ</b>	fest
<b>Material Propellerwelle</b>	Edelstahl
<b>Propellerwelle schmierung</b>	Fett Automatic
<b>Hand Bilgenpumpe</b>	ja
<b>Elektrische Bilgenpumpe</b>	ja
<b>Elektrische Anlage</b>	12/ 24/ 220 volt
<b>Generator</b>	Nassauspuff Mastervolt Whisper 3,5 Kw



<b>Starterbatterie</b>	2 x 140 Amp Calcium
<b>Versorgungsbatterie</b>	4 x 200 Amp AGM
<b>Generatorbatterie</b>	1 x 90 Amp Calcium
<b>Bugschraubebatterie</b>	2 x 120 Amp Calcium
<b>Heckschraubebatterie</b>	2 x 120 Amp Calcium
<b>Batterie Ladegerat</b>	Mastervolt 24/75
<b>Umwandler</b>	Mastervolt 24/2500
<b>Solar panele</b>	2 x Fox- 250/ E
<b>Dioden-Batterie-Koppler</b>	ja
<b>Landstrom</b>	mit Kabel

## NAVIGATION

<b>Tiefenanziege</b>	VDO
<b>UKW</b>	Shipmate RS 8300
<b>Autopilot</b>	VDO
<b>Ruderwinkel Anzeige</b>	VDO
<b>Navigation Beleuchtung</b>	ja

## AUSRÜSTUNG

<b>Kuchenbude</b>	ja
<b>Cockpit Polster</b>	ja
<b>Cockpit Tisch</b>	ja
<b>Cockpit Sessel</b>	ja
<b>Badeleiter</b>	Edelstahl
<b>Bugtreppe</b>	ja
<b>Heckdusche</b>	ja
<b>Anker</b>	Pool
<b>Ankerkette</b>	30 mtr
<b>Ankerwinde</b>	handbetrieben
<b>See Reling</b>	Edelstahl
<b>Scheibenwischer</b>	2 x



Horn	elektrisch
Fenderkissen	ja
Festmacher	ja
TV	Philips
Radio-CD Spieler	JVC
Lautsprecher im Pflicht	ja
Lautsprecher im Salon	ja
Uhr - Barometer	ja
Feuerloscher	ja
Feuerloscher in Maschine Raum	ja



# SK KOTTER 1300





# SK KOTTER 1300



# SK KOTTER 1300



# SK KOTTER 1300



# SK KOTTER 1300



# SK KOTTER 1300



# SK KOTTER 1300



# SK KOTTER 1300

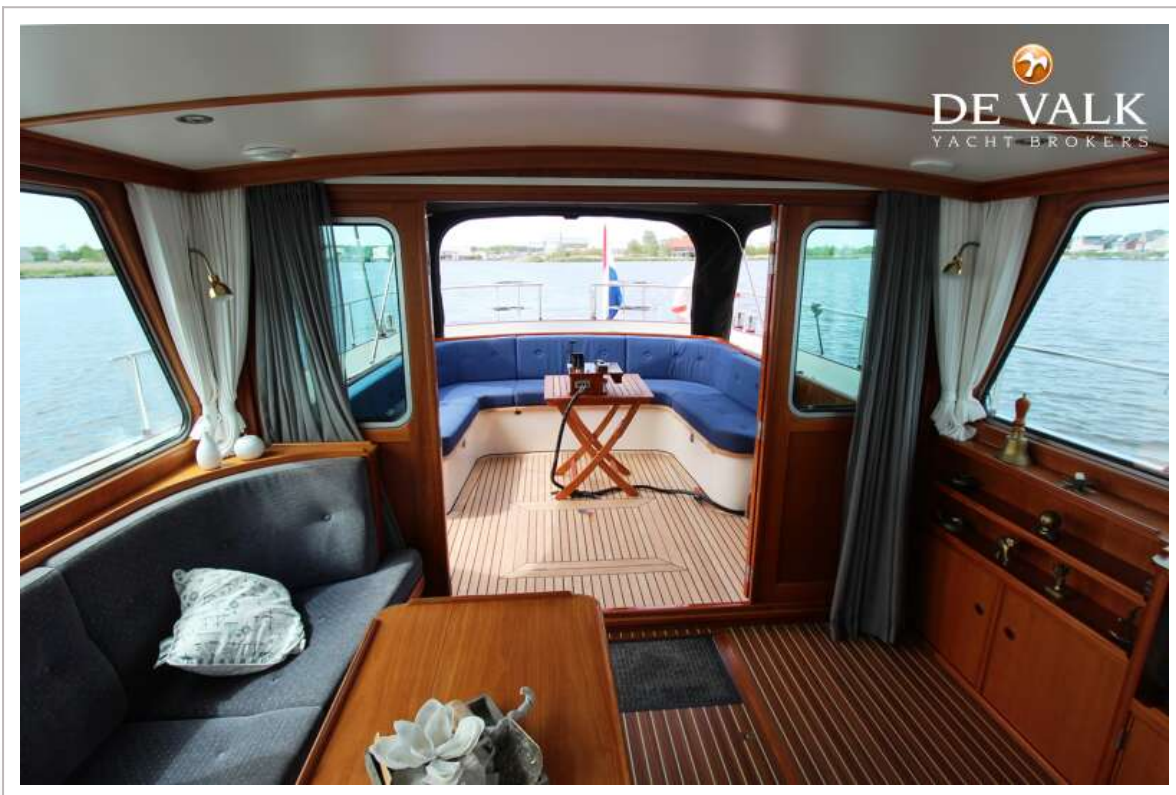


# SK KOTTER 1300





# SK KOTTER 1300



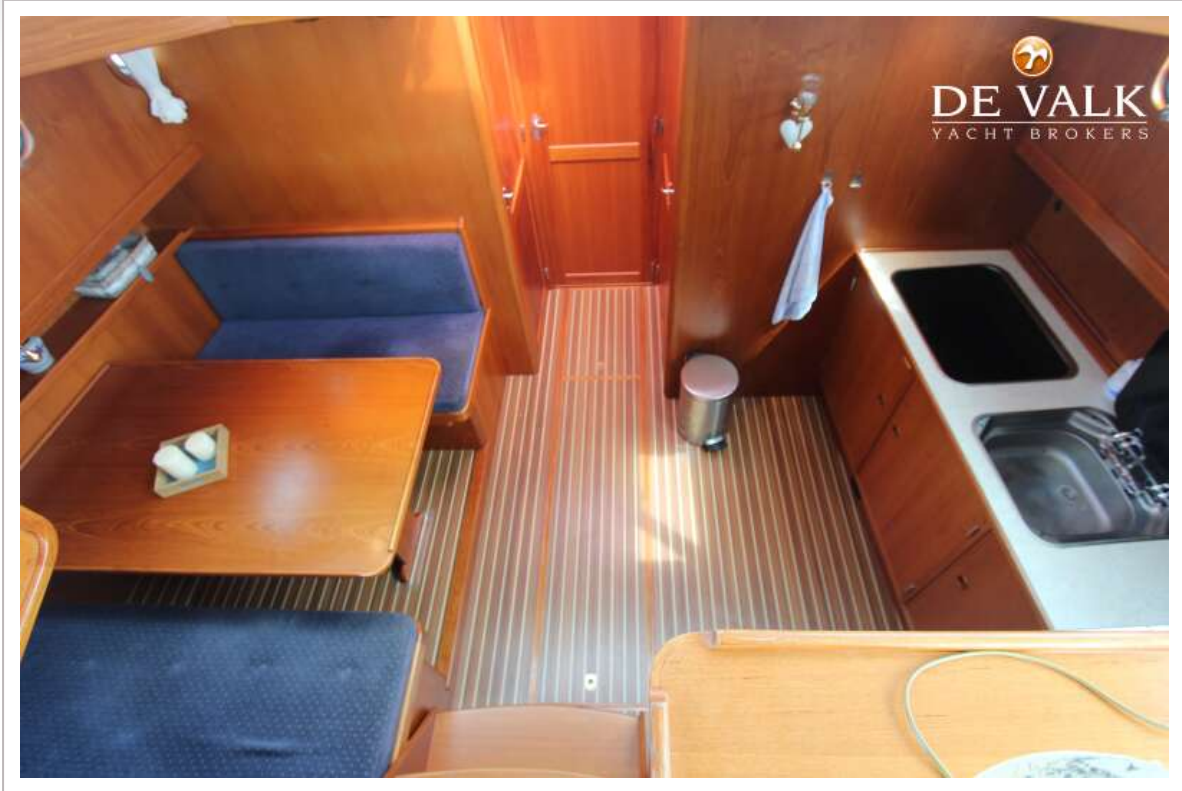
# SK KOTTER 1300



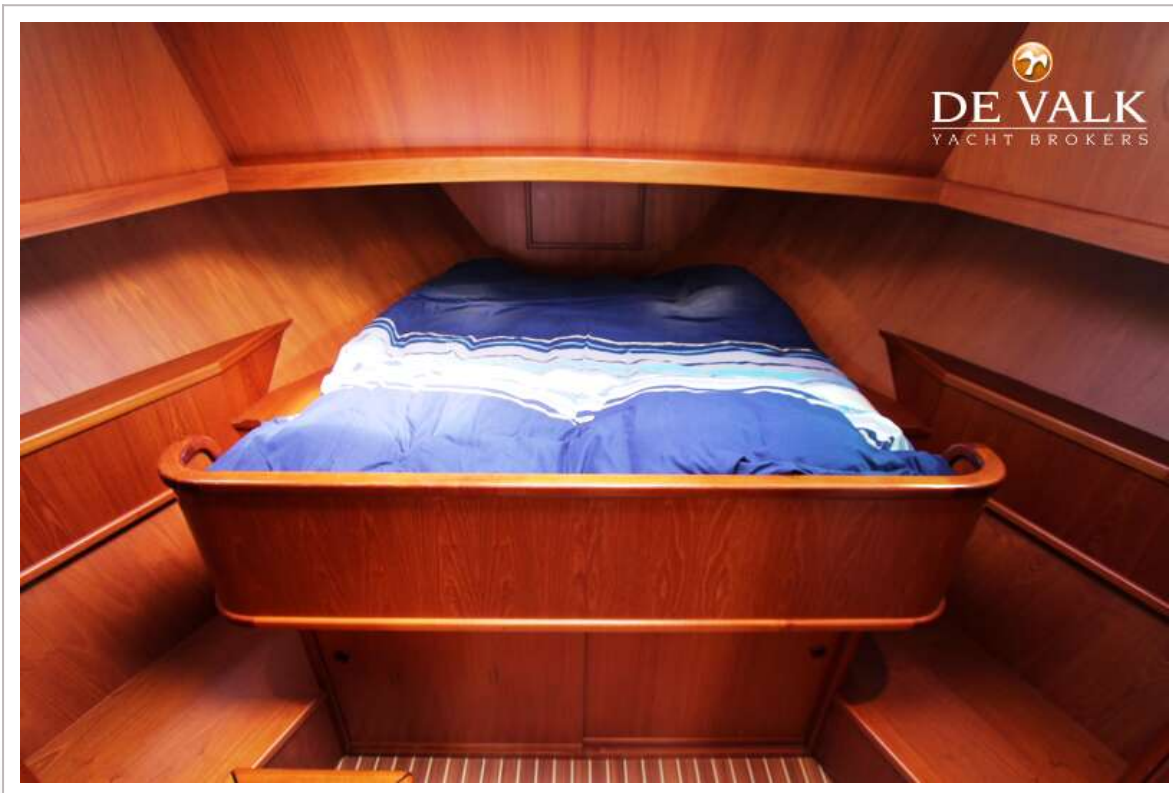
# SK KOTTER 1300



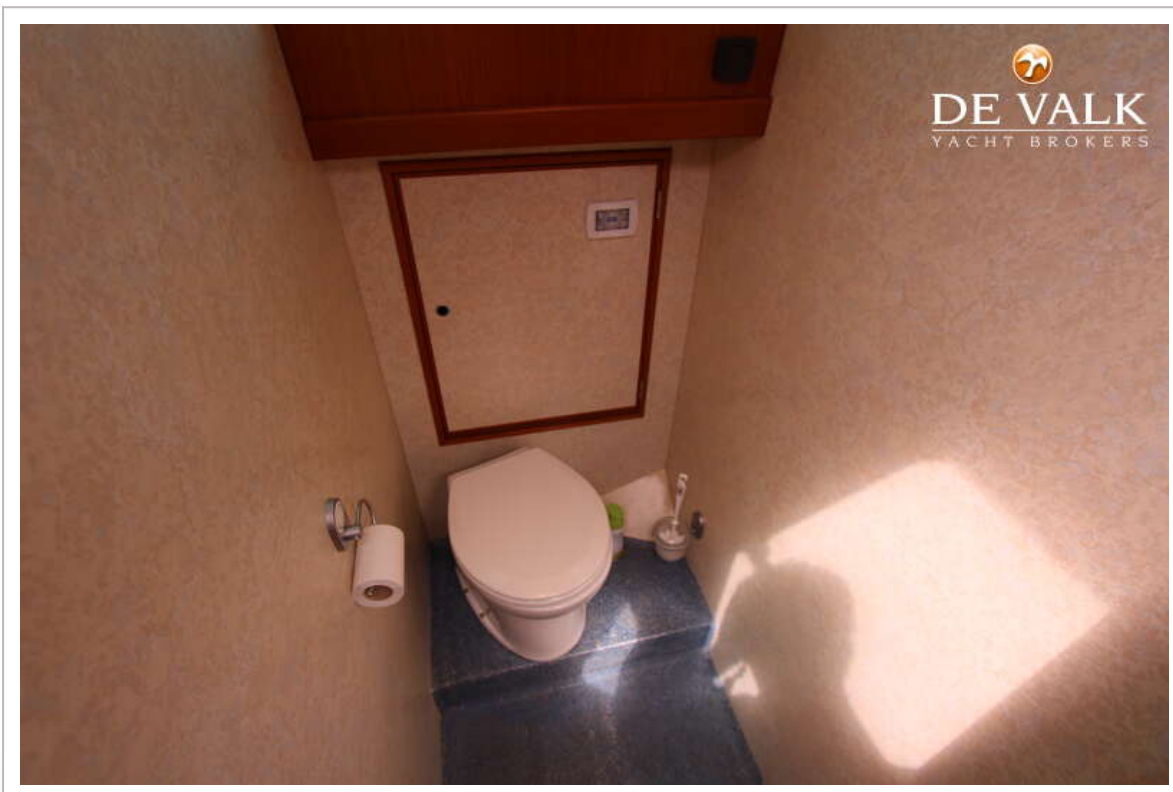
# SK KOTTER 1300



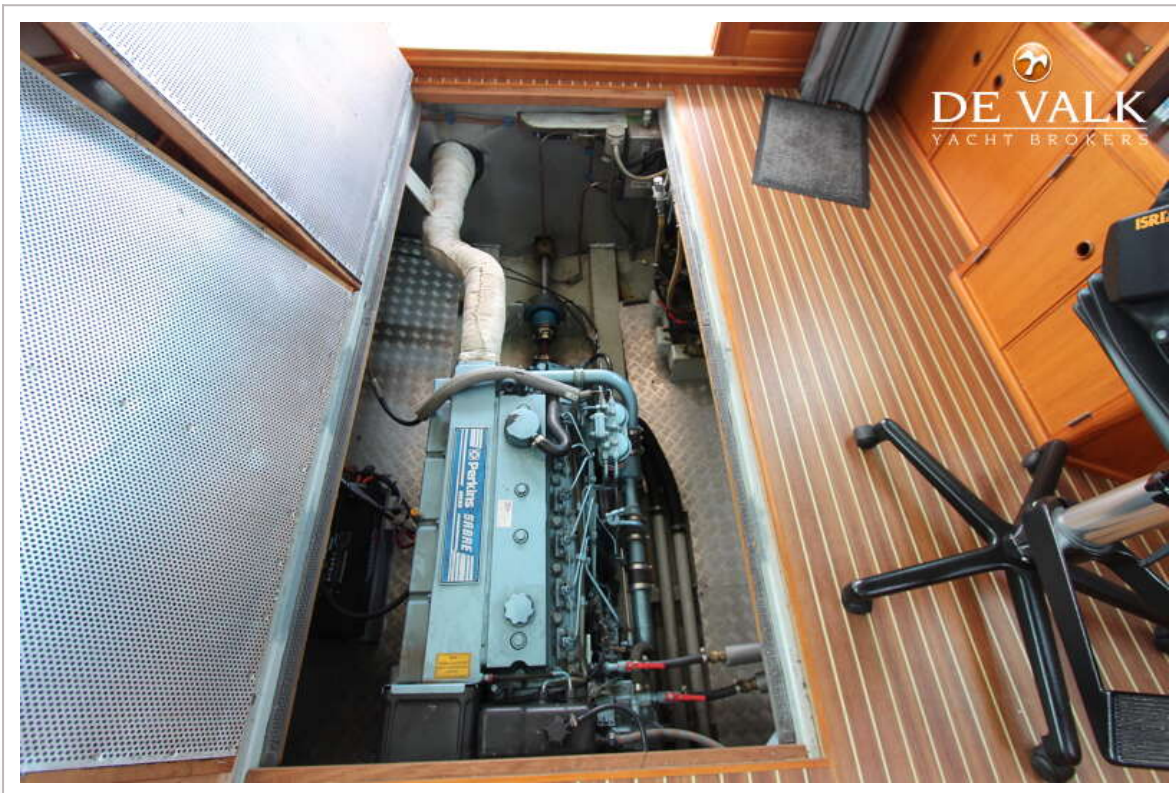
# SK KOTTER 1300



# SK KOTTER 1300



# SK KOTTER 1300



# SK KOTTER 1300

