



MOCHI 56



KOMMENTARE DES MAKLERS

Special vessel with the sleek Novulari & Lenard design offers lots of space and "big boat features" including: 3 cabins, 3 bathrooms, 2 stairs to the flybridge. The boat is well maintained, including her mighty MAN diesel engines. The boat has recently been provided with new canvas and cushions. For viewing in our covered sales harbour in Loosdrecht.

Mark Hesselmans

TECHNISCHE DATEN

Maße	17.65 x 4.73 x 1.20 (m)	Werft	Mochi Craft
Baujahr	1996	Kabinen	3
Material	GFK	Kojen	6
Motor(en)	2 x MAN diesel	PS/kW	2 x 820.00 (PS), 602.70 (kW)
Angebotspreis	verkauft (MwSt.)	Liegeplatz	beim Verkaufsbüro

KONTAKT

Verkaufsbüro	De Valk Loosdrecht B.V.	Telefon	+31 (0)35 582 90 30
Adresse	't Breukeleveense Meentje 6 1231LM Loosdrecht / Wijdmeren NL	E-Mail	loosdrecht@devalk.nl

HAFTUNGS AUSSCHLUSS

Diese Angaben erfolgen nach bestem Wissen, können jedoch nicht garantiert werden.



ALLGEMEIN

Modell	MOCHI 56
Typ	Motoryacht
Rumpflänge (m)	17,65
Breite (m)	4,73
Tiefgang (m)	1,20
Durchfahrtshöhe (m)	5,00
Stehhöhe (m)	2,00
Baujahr	1996
Werft	Mochi Craft
Land	Italien
Gewicht (t)	30
CE Norm	NA
Rumpfmateral	GFK
Rumpffarbe	Weiß
Rumpfform	ja
Material Aufbauten	GFK
Deckmaterial	GFK
Deck Finish	Antirutsch Belag
Pflicht Bedeckung	Teak
Antifouling (Jahr)	2019
Fenster Material	Standard Glas
Decks Luke	ja
Bullauge	Edelstahl
Flybridge	ja
Flybridge Persenning	ja
Radar Träger	ja
Treibstofftank (Liter)	2x 1500
Treibstof Tagestank (Liter)	1x 500
Trinkwassertank (Liter)	1x1000
Radsteuerung	hydraulik



Innerhalb Steuerung	ja
Radsteuerung auf Flybridge	ja
Weitere Info	Curtains (2020)

UNTERKUNFT

Kabinen	3
Kojen	6
Mannschaftskabine	ja
Innen	ja
Achterdeck	ja
Salon	ja
Standhöhe Salon (m)	2 +/-
Heizung	Diesel Heißluft Wallas 40DT
Dinette	ja
Schiebetür zum Achterdeck	ja
Kombüse	ja
Arbeitsfläche	Granit
Spülbecken	Edelstahl
Herd	Induktion Schott Ceran
Dunstabsauge	ja
Mikrowelle	Samsung
Kuhlschrank	1x new 2020 and 1 original
Warmwasser System	220V
Wasserdruck System	elektrisch
Eismaschine	ja
Eignerkabine	Doppelbett Matras 2020
Kleiderschrank	hängend/Schublad/Regale
Badezimmer	en suite
Toilet	en suite
Toilette System	elektrisch
Handwaschbecken	im Badezimmer



Dusche	en suite
Gästekabine 1	Zwei Einzelbetten
Kleiderschrank	hängend und Schubladen
Badezimmer	en suite
Toilette	en suite
Toilette System	elektrisch
Handwaschbecken	im Badezimmer
Dusche	en suite
Gästekabine 2	Zwei Einzelbetten
Kleiderschrank	hängend und Schubladen
Badezimmer	en suite
Toilette	en suite
Toilette System	elektrisch
Handwaschbecken	im Badezimmer
Dusche	en suite

MASCHINEN

Motoranzahl	2
Marke	MAN
PS	820
kW	602,70
Kraftstoffart	Diesel
Höchstgeschwindigkeit (Kn)	26
Marschgeschwindigkeit (Kn)	8
Motorstunden	1198
Kühlungssystem Motor	indirekte Wärmetauscher
Antrieb	Schraubenwelle
Gewende getriebe	hydraulic
Bugschraube	elektrisch Vetus
Exhaust	wassergekühlt
Propellerblätter	2019



Elektrische Bilgenpumpe	ja
Generator	15Kva
Batterien	ja
Starterbatterie	2x
Versorgungsbatterie	4x
Generatorbatterie	1x
Bugschraubebatterie	4x
Batterie Ladegerat	Mastervolt 24/100
Umwandler	Mastervolt
Landstrom	mit Kabel
Trimklappen	ja
Weitere Info	1000 enginehours service is done
Weitere Info	Normal engine maintainance is done
Weitere Info	Seperated charger for generator and bowthruster

NAVIGATION

Kompass	ja
Kompass auf der Flybridge	ja
Tiefenanziege/Logge	Raymarine 2019
UKW	Icom IC-M603
Autopilot	ja
Ruderwinkel Anzeige	ja
Plotter	Raymarine 2019
AIS Empfänger	2019
Kamera	2019
Suchscheinwerfer	ja

AUSRÜSTUNG

Kuchenbude	2020
Fensterabdeckung	ja
Cockpit Polster	2020



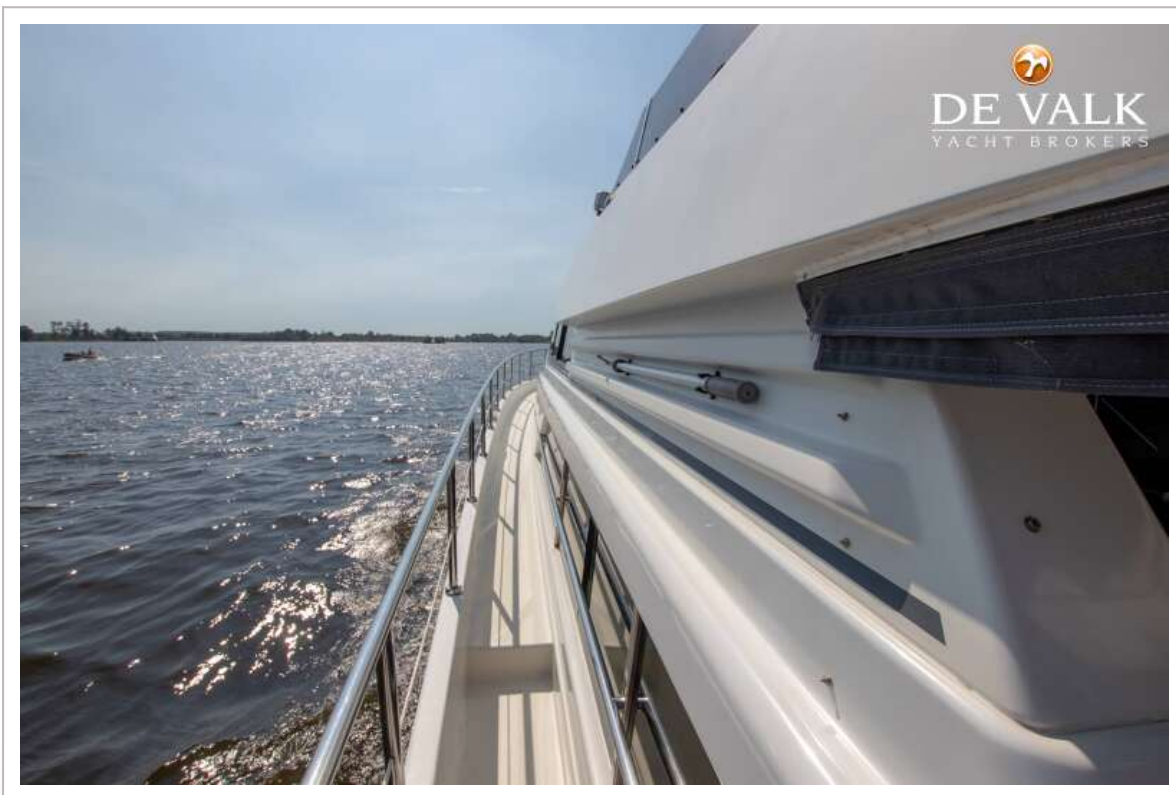
Cockpit Tisch	ja
Cockpit Sessel	ja
Badeplattform	ja
Badeleiter	Edelstahl
Gangway	Besonzi
Heckdusche	Hot and cold
Anker	Delta
Ankerkette	50m
Ankerwinde	elektrisch Lofrans
Deckwasche	ja
See Reling	Edelstahl
Zupackenschiene (aufbauten)	Edelstahl
Rettungsinsel	2x
Scheibenwischer	ja
Horn	
TV	ja
Radio	Fushion system



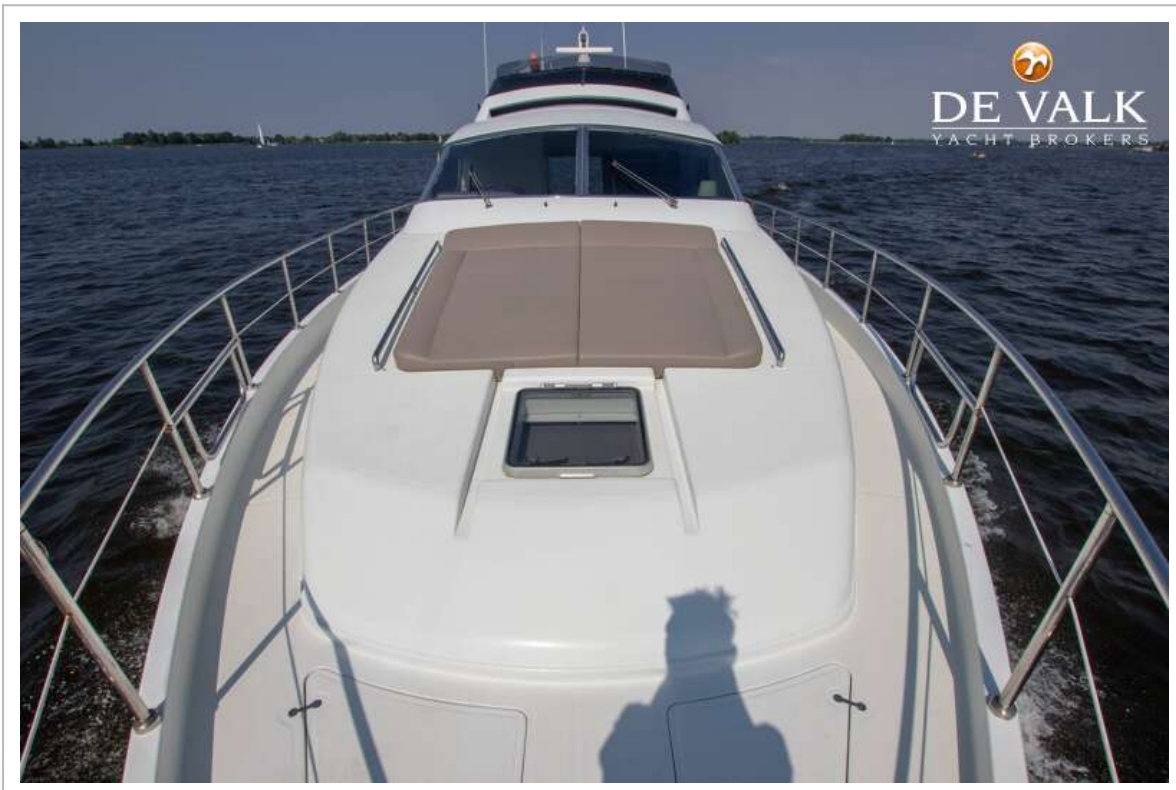


MOCHI 56

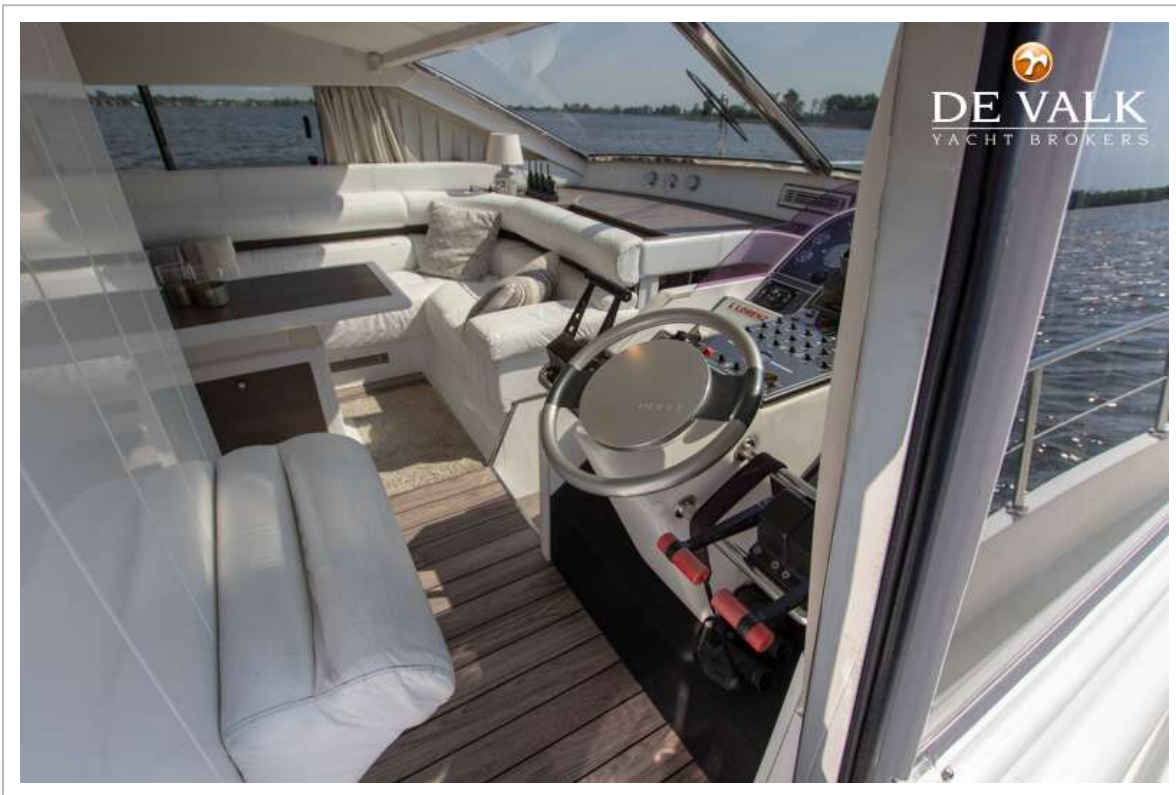
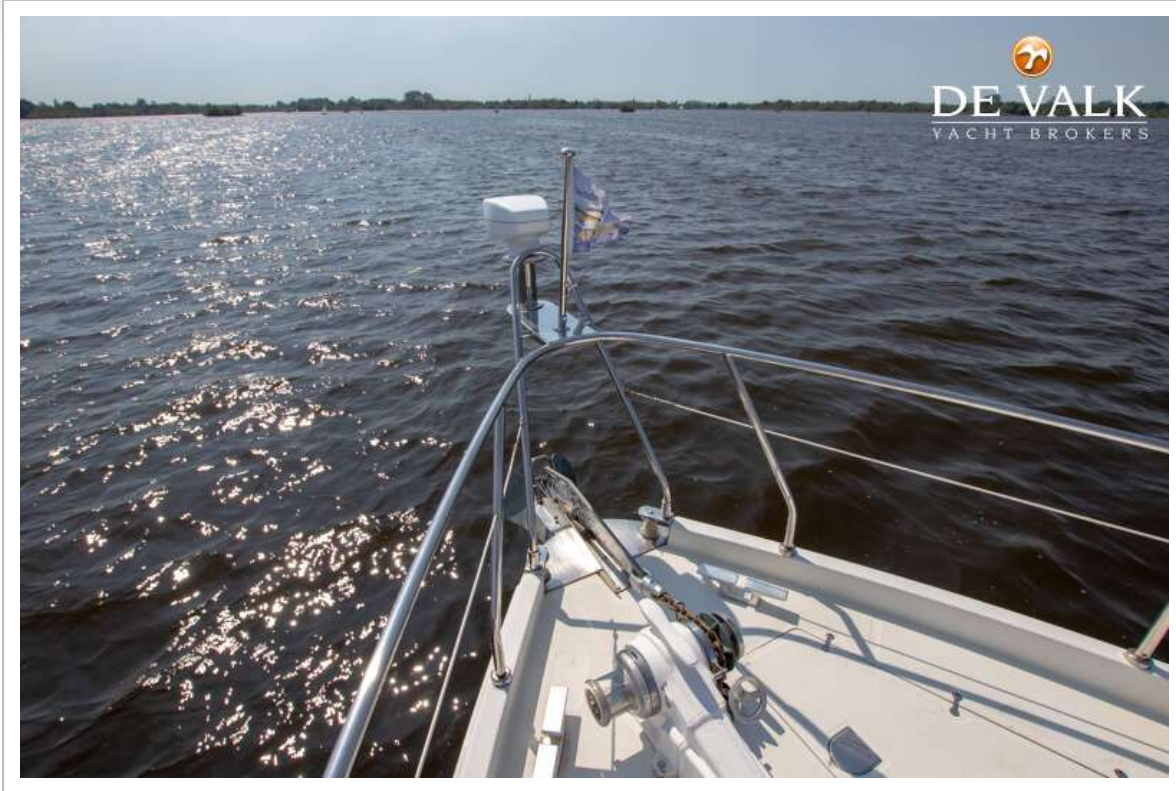




MOCHI 56



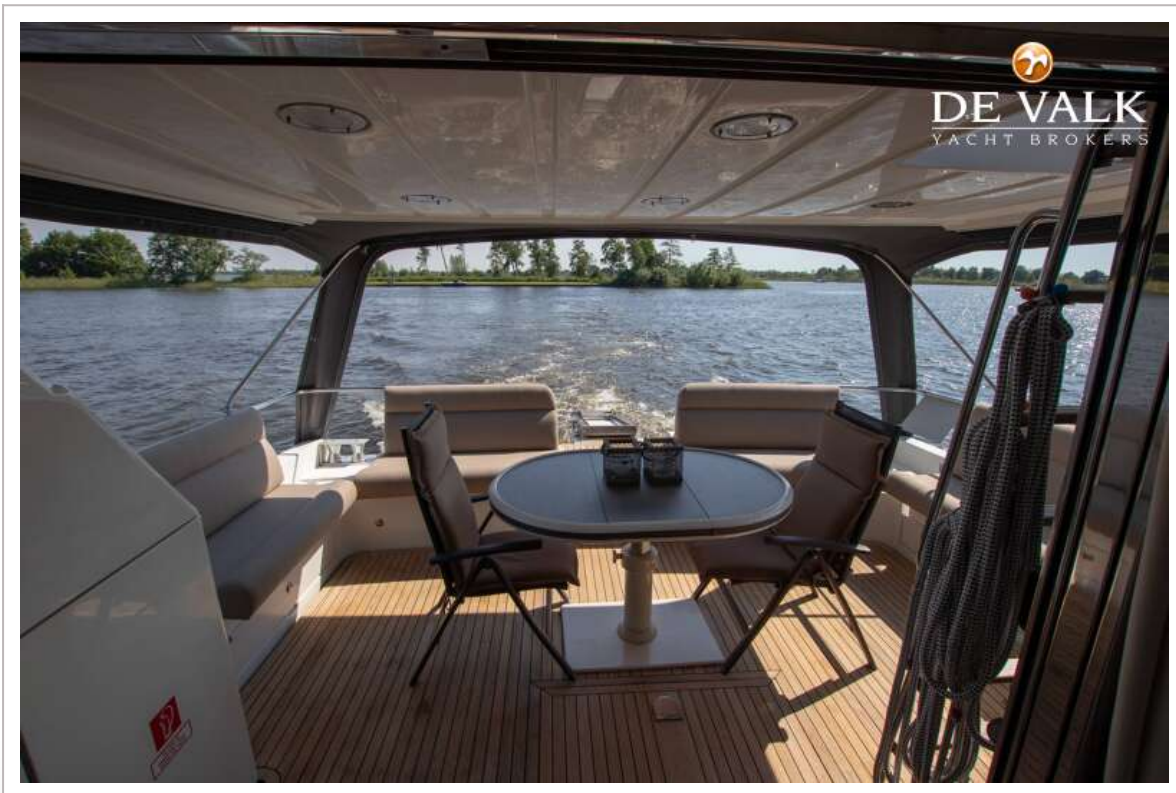
MOCHI 56



MOCHI 56

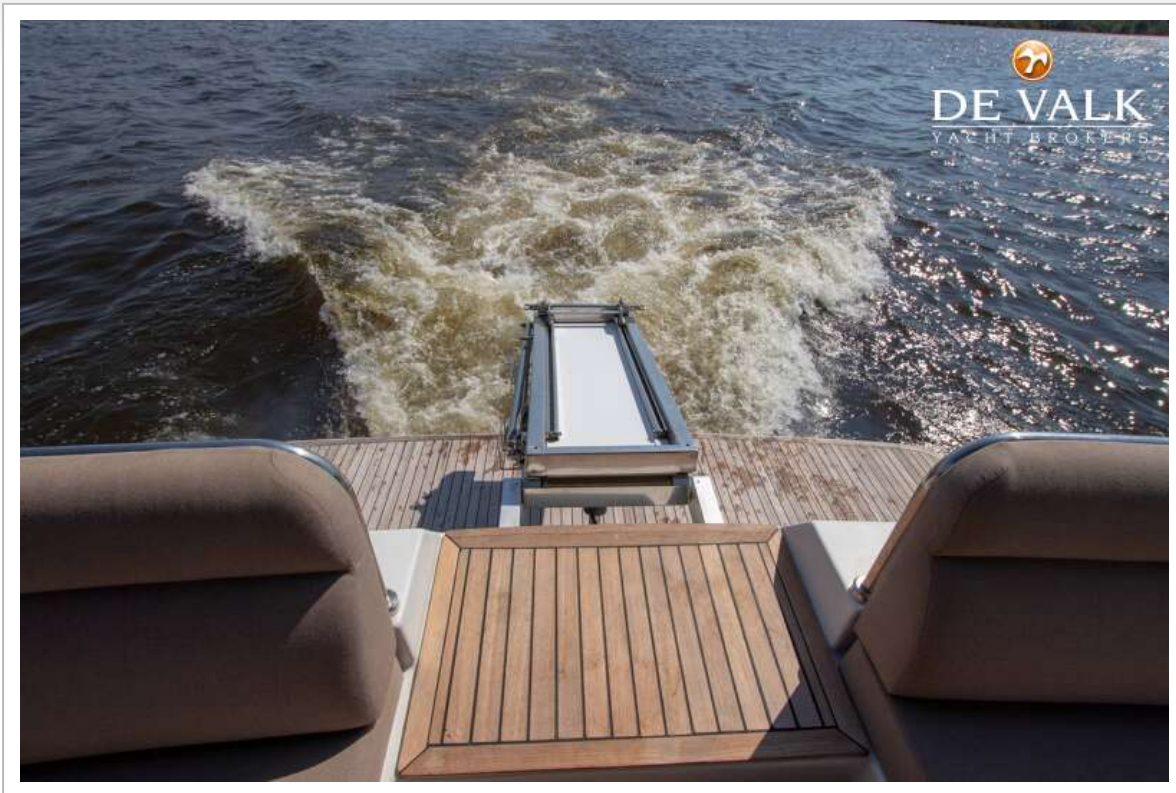


MOCHI 56



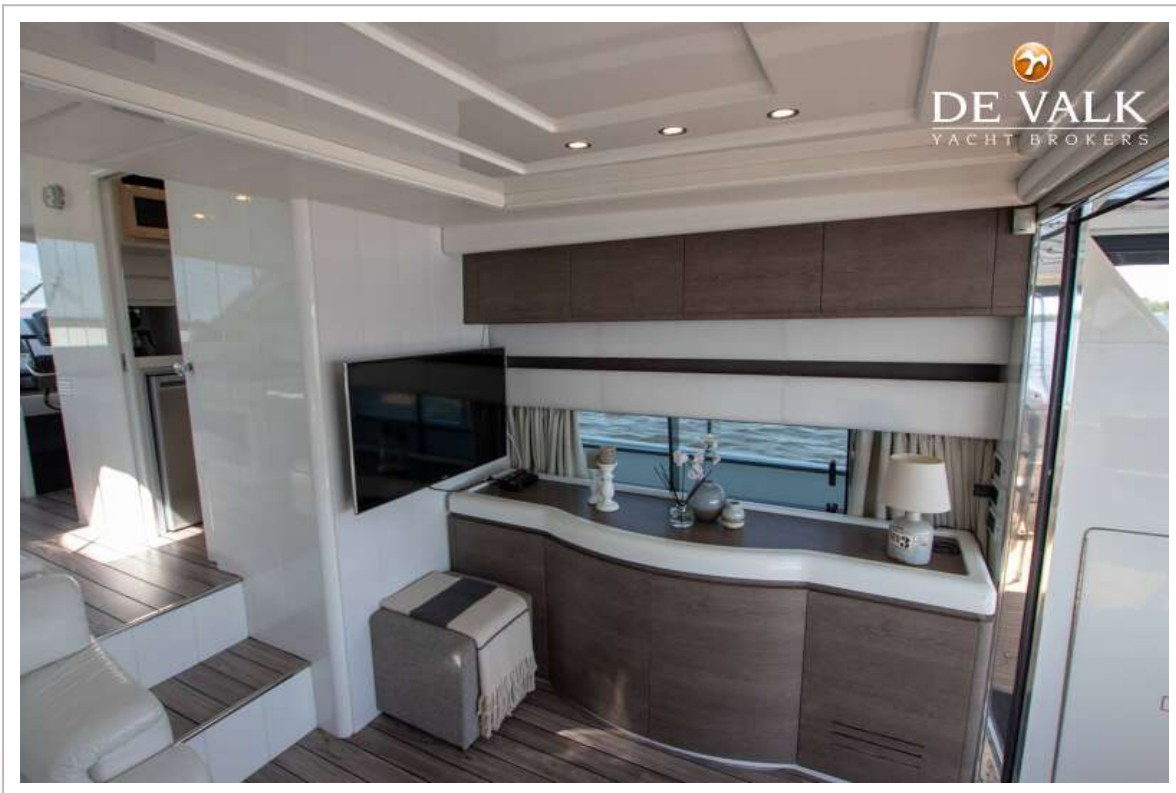
MOCHI 56





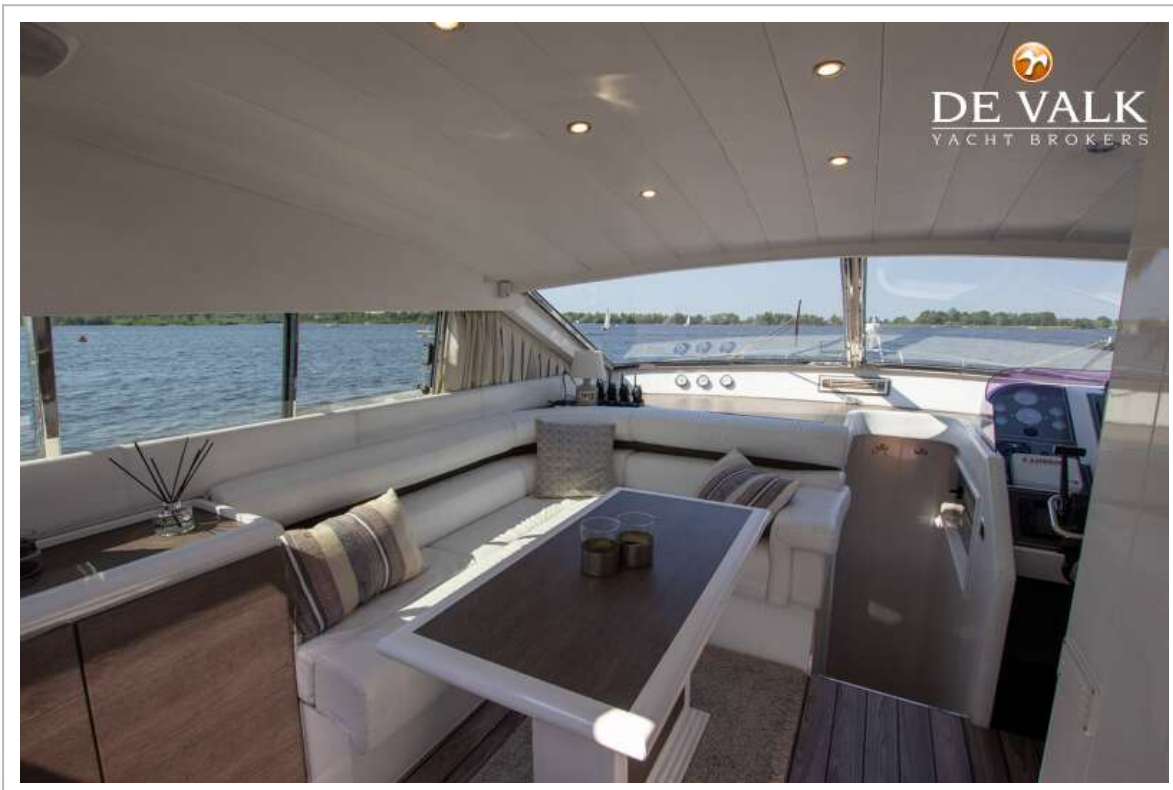


MOCHI 56





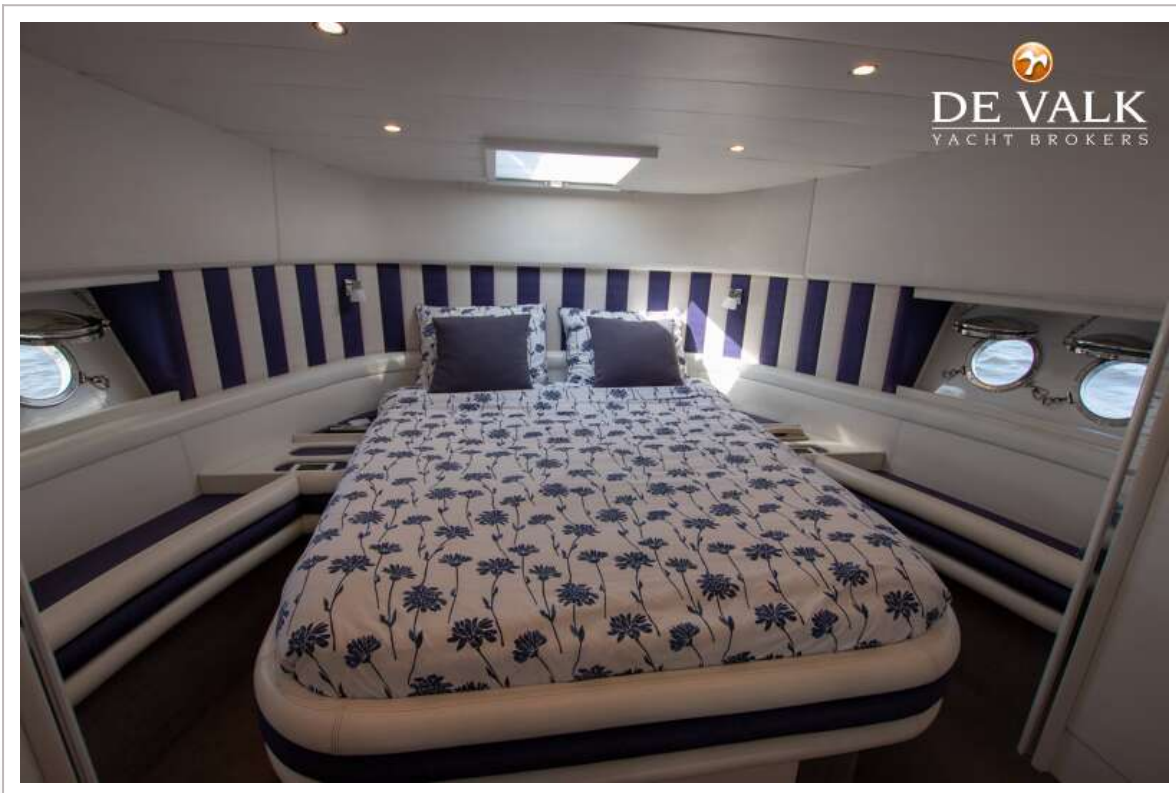
MOCHI 56



MOCHI 56

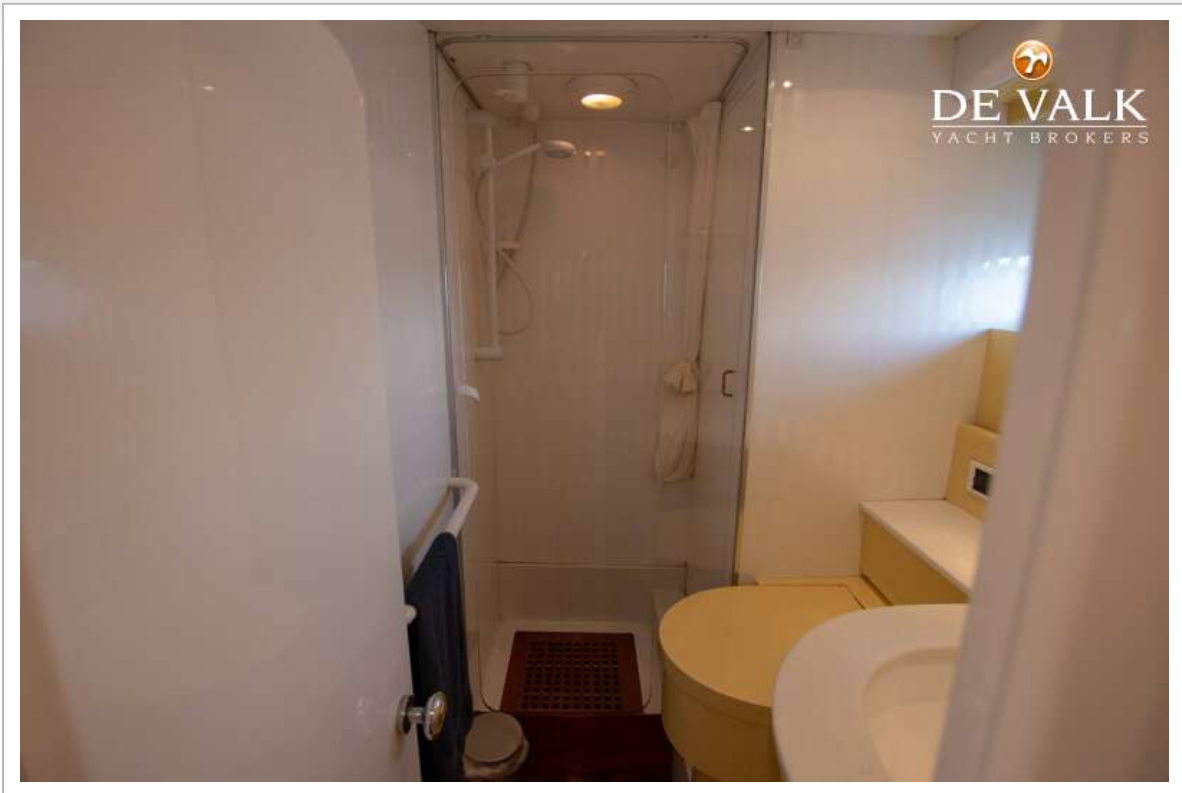














MOCHI 56

