



## PRINCESS 500



## KOMMENTARE DES MAKLERS

Princess 500 Flybridge. Spacious fast motor yacht, rewarded for their good quality in boatbuilding craftsmanship and sea keeping performance. Ample sized owners cabin and two guest cabins give good accommodations for your guests, as well as in the cockpit and the flybridge.

*Henk de Vries*

## TECHNISCHE DATEN

<b>Maße</b>	15.32 x 4.52 x 1.20 (m)	<b>Werft</b>	Princess Yachts Ltd.
<b>Baujahr</b>	1995	<b>Kabinen</b>	3
<b>Material</b>	GFK	<b>Kojen</b>	6
<b>Motor(en)</b>	2 x Volvo Penta TAMB71 diesel	<b>PS/kW</b>	2 x 430.00 (PS), 316.05 (kW)
<b>Angebotspreis</b>	verkauft (MwSt. )	<b>Liegeplatz</b>	beim Verkaufsbüro

## KONTAKT

<b>Verkaufsbüro</b>	De Valk Sneek	<b>Telefon</b>	+31 (0)515 42 80 30
<b>Adresse</b>	Zwolsmanweg 7 8606 KC Sneek NL	<b>E-Mail</b>	sneek@devalk.nl

## HAFTUNGSAUSSCHLUSS

Diese Angaben erfolgen nach bestem Wissen, können jedoch nicht garantiert werden.



## ALLGEMEIN

Modell	PRINCESS 500
Typ	Motoryacht
Rumpflänge (m)	15,32
Breite (m)	4,52
Tiefgang (m)	1,20
Durchfahrtshöhe (m)	4,25
Stehhöhe (m)	2,00
Baujahr	1995
Lancierung	1993
Werft	Princess Yachts Ltd.
Land	Vereinigtes Königreich
Gewicht (t)	12,5
CE Norm	NA
Rumpfmateral	GFK
Rumpffarbe	Weiß
Rumpfform	Deep-V
Material Aufbauten	GFK
Stossliste	Edelstahl
Deckmaterial	GFK
Deck Finish	Antirutsch Belag
Deck Finish Aufbauten	ja
Pflicht Bedeckung	Teak Needs attention and partly replacemend
Antifouling (Jahr)	2020
Dorado Belufter	ja
Fenster Einfassung	Aluminium
Fenster Material	Standard Glas
Decksluke	ja
Bullauge	ja
Flybridge	ja
Radar Träger	klappbar



Treibstofftank (Liter)	Stahl 750
Treibstofftank 2 (Liter)	Stahl 750
Füllstandsanzeige (Treibstofftank)	ja
Trinkwassertank (Liter)	Edelstahl 600
Füllstandsanzeige (Trinkwasser)	ja
Fäkaelien Tank (Liter)	ja
Füllstandsanzeige (Fakaelientank)	ja
Fäkaelien Tankablauf	Deck Absaugstützen
Radsteuerung	hydraulik
Innerhalb Steuerung	ja
Radsteuerung auf Flybridge	hydraulik

## UNTERKUNFT

Kabinen	3
Kojen	6
Fussboden	Teppich
Achterdeck	ja
Decksalon	ja
Salon	ja
Standhöhe Salon (m)	2,0
Heizung	Diesel Heißluft 2x Eberspacher
Achterkabine	ja
Schiebetür zum Achterdeck	ja
Kombüse	ja
Arbeitsfläche	Duropol
Spülbecken	Edelstahl
Herd	elektrisch 4-pits NEFF
Dunstabsauger	ja
Mikrowelle	Panasonic Dimension4
Kühlschrank	2x Coolmatic
Warmwasser System	220V + Motor Boiler



Wasserdruck System	elektrisch
Eignerkabine	Französisch Bett
Länge Bett (m)	2,0
Kleiderschrank	hängend/Schublad/Regale
Badezimmer	en suite
Toilet	en suite
Toilette System	elektrisch
Handwaschbecken	im Badezimmer
Dusche	en suite
Gästekabine 1	Stockbett
Länge Bett (m)	2,0
Kleiderschrank	hängend/Schublad/Regale
Badezimmer	gemeinsam
Toilette	gemeinsam
Toilette System	elektrisch
Handwaschbecken	im Badezimmer
Dusche	gemeinsam
Gästekabine 2	Doppelbett
Länge Bett (m)	2,0
Kleiderschrank	hängend und Schubladen
Badezimmer	gemeinsam
Toilette	gemeinsam
Toilette System	elektrisch
Handwaschbecken	im Badezimmer
Dusche	gemeinsam
Flybridge	ja

## MASCHINEN

Motoranzahl	2
Marke	Volvo Penta
Typ	TAMB71



PS	430
kW	316,05
Kraftstoffart	Diesel
Installiert im Jahr	1994
Höchstgeschwindigkeit (Kn)	23 kn
Motorstunden	2400
Antrieb	Schraubenwelle
Motor bedienung	Seilzug Kabel
Gewende getriebe	hydraulic
Bugschraube	elektrisch
Heckschraube	elektrisch
Wendegetriebe	hydraulic
Exhaust	wassergekühlt
Propeller Typ	fest
Propellerblätter	4
Material Propellerwelle	Edelstahl
Propellerwelle schmierung	Wasser
Elektrische Bilgenpumpe	3x
Bilge Alarm	ja
Elektrische Anlage	24V / 220V
Generator	leise Separator 10 kw
Betriebsstunden Generator	350
Batterien	9
Starterbatterie	1
Versorgungsbatterie	5
Generatorbatterie	1
Bugschraubebatterie	1
Heckschraubebatterie	1
Batterie Ladegerat	ja
Umwandler	ja
Solar panele	ja
Landstrom	ja



## NAVIGATION

Kompass	Plastimo Offshore 105
Kompass auf der Flybridge	ja
Elektrisches Kompass	Raymarine RC530
Tiefenanziege	Robertson Dataline
Logge	Robertson Dataline
Portabel UKW	Raymarine 240E
Autopilot	Raymarine ST6000
Ruderwinkel Anzeige	Robertson Dataline
Plotter/GPS	Raymarine RC530
Suchscheinwerfer	Sanshin HR1012
Sprech-vorrichtung	Raymarine Ray430

## AUSRÜSTUNG

Feste Fenster	ja
Cockpit Tisch	ja
Badeplattform	ja
Badeleiter	Edelstahl
Heck-Tur	ja
Heckdusche	ja
Anker	ja
Ankerkette	ja
Ankerwinde	elektrisch
Deckwasche	ja
Davits	Edelstahl Whittall
Davits bedienung	handbetrieb
See Reling	Edelstahl
Zupackenschiene (aufbauten)	Edelstahl
Seiten-Einstieg Seereling	ja
Scheibenwischer	3 x
Horn	elektrisch



Fenderkissen	ja
Festmacher	ja
TV	Flatscreen JVC
Radio	Sony
Lautsprecher im Pflicht	Sony
Lautsprecher im Salon	Sony
Lautsprecher im Kabin	Sony
Uhr - Barometer	Plastimo





# PRINCESS 500



# PRINCESS 500





# PRINCESS 500



# PRINCESS 500





# PRINCESS 500



# PRINCESS 500

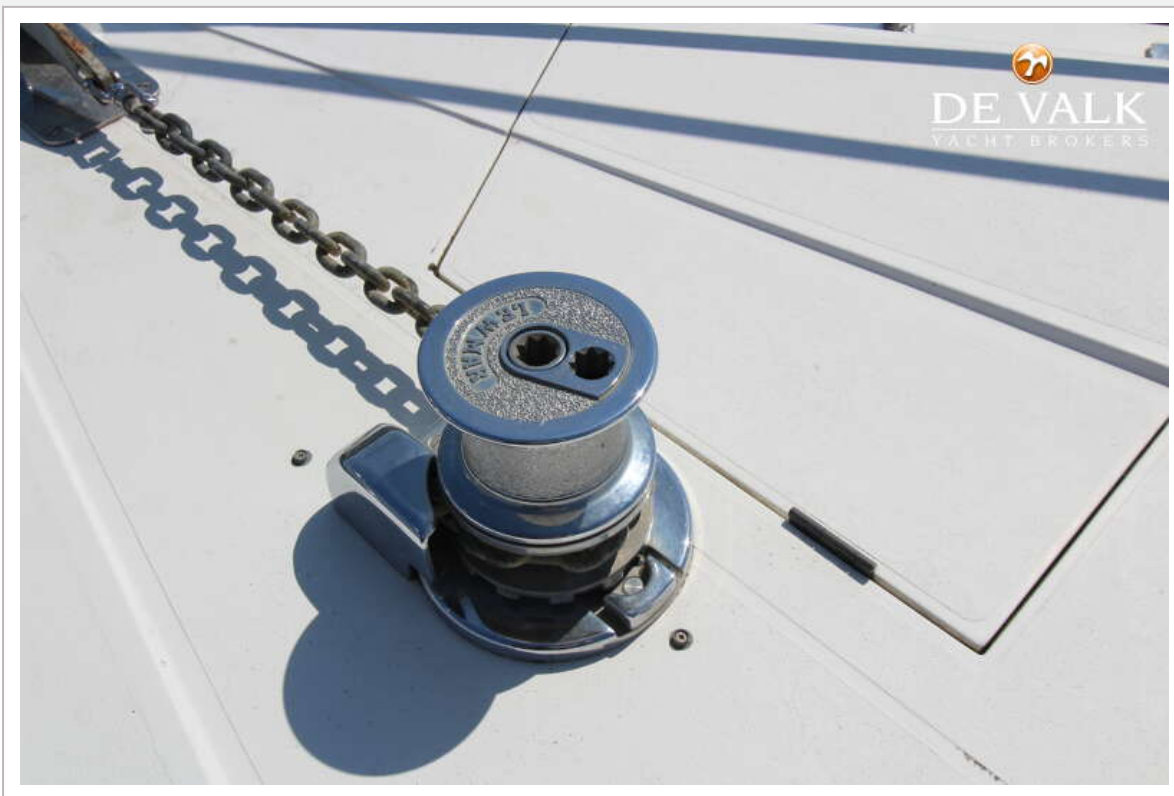




# PRINCESS 500



# PRINCESS 500





# PRINCESS 500



# PRINCESS 500

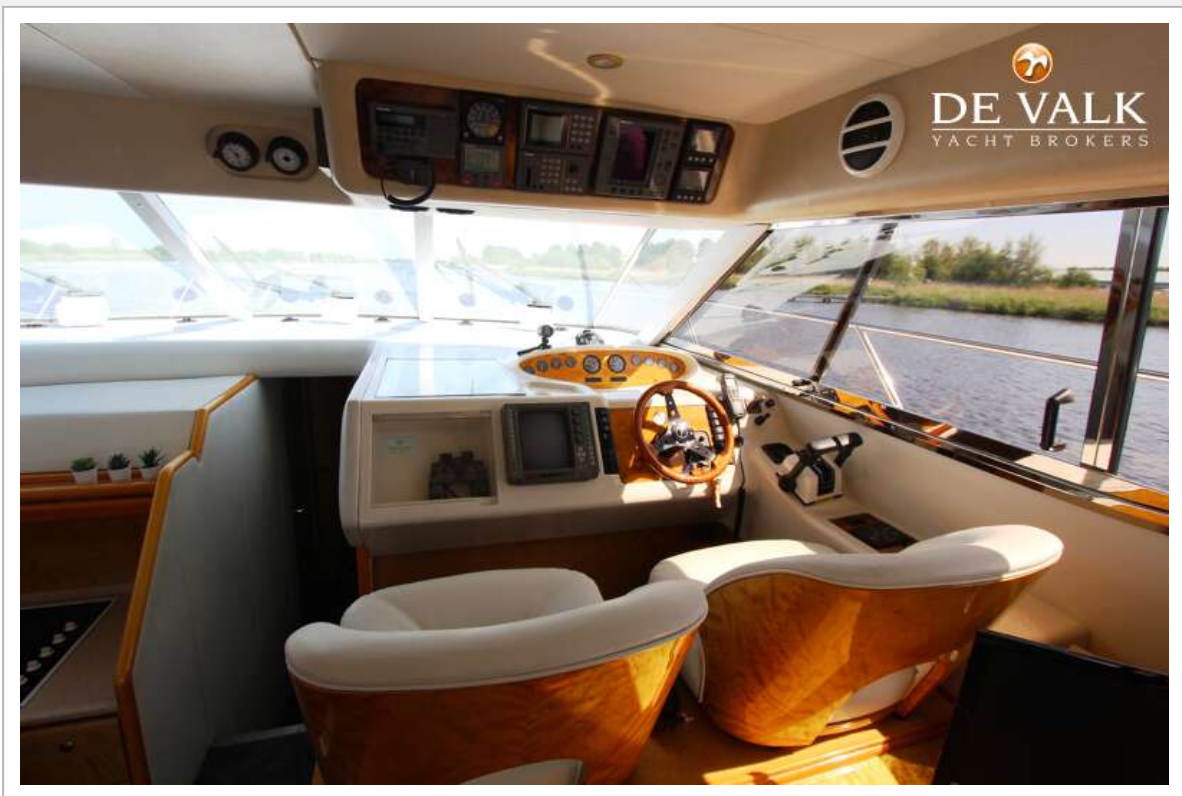




# PRINCESS 500



# PRINCESS 500





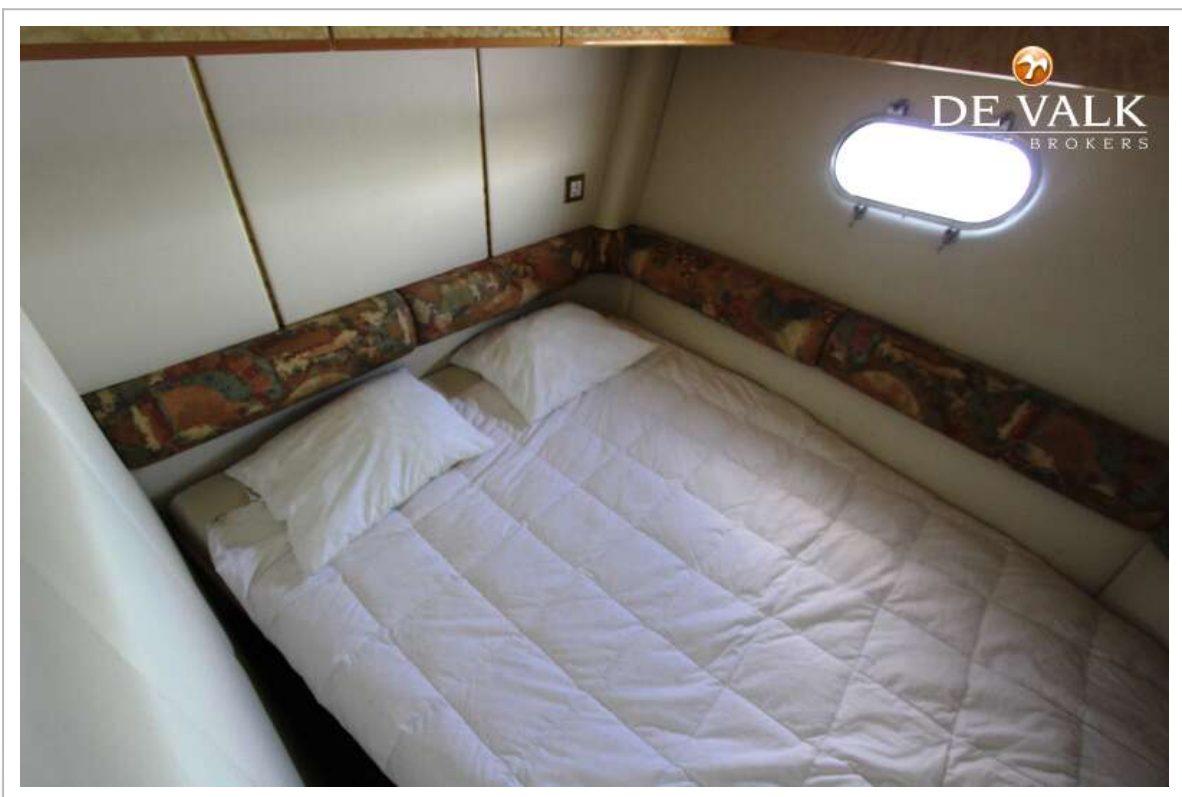
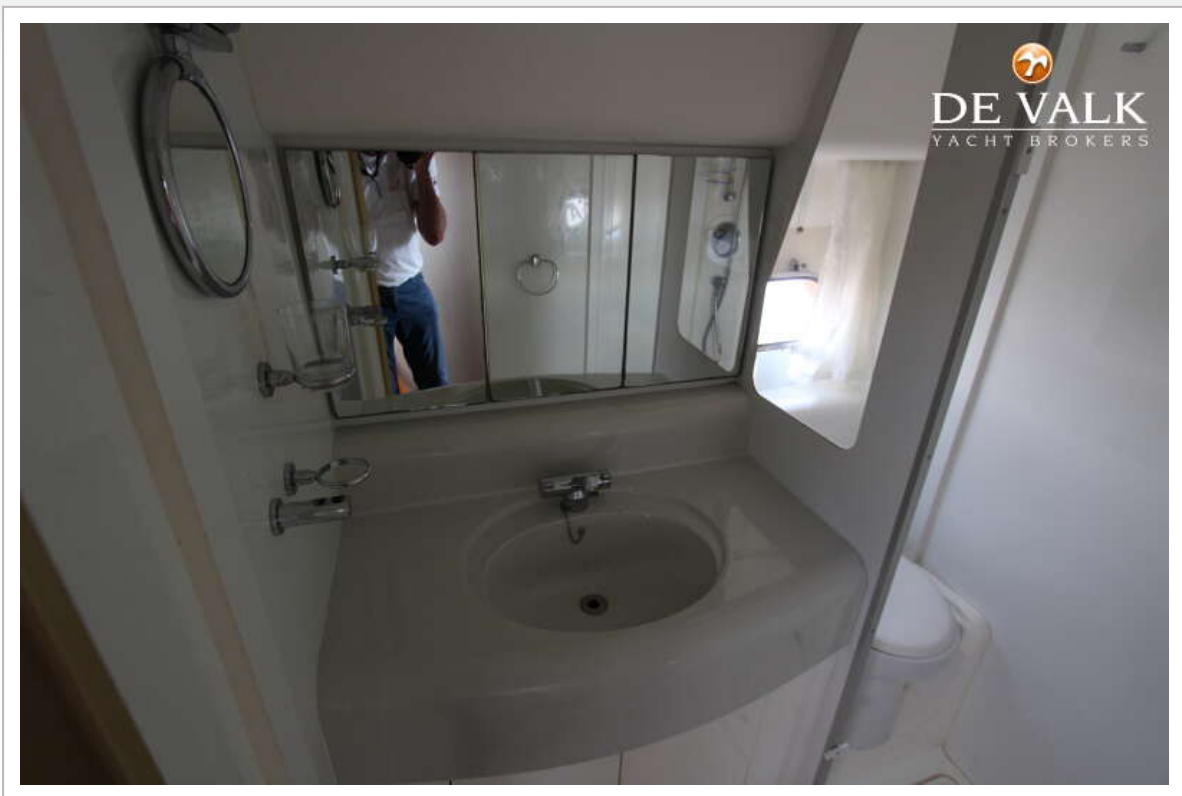
# PRINCESS 500



# PRINCESS 500



# PRINCESS 500





# PRINCESS 500

