



DE VALK  
YACHT BROKERS



VAN DE STADT 44 MADEIRA



DE VALK  
YACHT BROKERS

# VAN DE STADT 44 MADEIRA

## KOMMENTARE DES MAKLERS

"Redwood" is a fast true sea-going yacht, well balanced and extremely stable, ideal for long distance cruising thanks to her fixed doghouse and large cockpit. This Wood Epoxy Van de Stadt Madeira 44 was built by the first owner. The Van de Stadt Madeira 44 is a perfect combination of living comfortably on board and fast offshore-cruising in all conditions, single-handedly manageable. Now ready to be admired and inspected 7 days a week at our sales harbour in Hindeloopen.

*Johan Nooitgedagt*

## TECHNISCHE DATEN

<b>Maße</b>	13.50 x 4.20 x 1.90 (m)	<b>Werft</b>	
<b>Baujahr</b>	2002	<b>Kabinen</b>	2
<b>Material</b>	Holz-epoxy	<b>Kojen</b>	5
<b>Motor(en)</b>	1 x Sole mini 62 diesel	<b>PS/kW</b>	59.00 (PS), 43.42 (kW)
<b>Verkaufspreis</b>	verkauft (MwSt. )	<b>Liegeplatz</b>	beim Verkaufsbüro

## KONTAKT

<b>Verkaufsbüro</b>	De Valk Hindeloopen	<b>Telefon</b>	+31 514 52 40 00
<b>Adresse</b>	Oosterstrand 1 8713 JS Hindeloopen The Netherlands	<b>E-Mail</b>	hindeloopen@devalk.nl

## HAFTUNGS AUSSCHLUSS

Diese Angaben erfolgen nach bestem Wissen, können jedoch nicht garantiert werden.



# VAN DE STADT 44 MADEIRA

## ALLGEMEIN

<b>Modell</b>	VAN DE STADT 44 MADEIRA
<b>Typ</b>	Segelyacht
<b>Rumpflänge (m)</b>	13,50
<b>Wasserlinienlänge (m)</b>	11,80
<b>Breite (m)</b>	4,20
<b>Tiefgang (m)</b>	1,90
<b>Durchfahrtshöhe (m)</b>	21,50
<b>Stehhöhe (m)</b>	1,92
<b>Baujahr</b>	2002
<b>Land</b>	Niederlande
<b>Entwerfer</b>	Van de Stadt Design
<b>Gewicht (t)</b>	12
<b>Ballast (Ton)</b>	Blei in Stahl   5,7t
<b>Rumpfmateriale</b>	Holz-epoxy
<b>Rumpffarbe</b>	Anthrazitgrau
<b>Haut-dicke Rumpf (mm)</b>	40mm
<b>Rumpfform</b>	Rundspant
<b>Art Kiel</b>	Flossen Kiel mit Wulst
<b>Material Aufbauten</b>	Holz-epoxy
<b>Deckmaterial</b>	Sandwich Epoxy
<b>Deck Finish</b>	Treadmaster
<b>Deck Finish Aufbauten</b>	Treadmaster
<b>Pflicht Bedeckung</b>	Treadmaster And teak
<b>Antifouling (Jahr)</b>	2022
<b>Fenster Einfassung</b>	Aluminium   Vetus   new 2011
<b>Decks Luke</b>	4x
<b>Radar Träger</b>	nicht klappbar
<b>Treibstofftank (Liter)</b>	Epoxy   450 ltr.
<b>Füllstandsanzeige (Treibstofftank)</b>	ja
<b>Treibstoff Tagestank (Liter)</b>	Epoxy   60 ltr.



Trinkwassertank (Liter)	Epoxy   700 ltr.
Füllstandsanzeige (Trinkwasser)	ja
Fäkaelien Tank (Liter)	Epoxy   250 ltr.
Füllstandsanzeige (Fakaelientank)	Defekt
Fäkaelien Tankablauf	Deck Verbind. + Uw Linie
Radsteuerung	mechanisch
Weitere Info Rumpf	Red Cedar umwickelt mit Glasfaser-Epoxyd

## UNTERKUNFT

Kabinen	2
Kojen	5
Innen	Kirsche
Fussboden	Holz
Offenen Cockpit	ja
feste Spritzschutz	ja
Salon	ja
Standhöhe Salon (m)	1,92 mtr.
Heizung	Diesel Heißluft Webasto
Heizung 2	Kaminofen Diesel Taylors
Navigation Zenter	ja
Kartentisch	ja
Achterkabine	ja
Kombüse	ja
Arbeitsfläche	Duropol
Spülbecken	Edelstahl   Double
Herd	Brennspiritus   Electrolux 2 burner
Ofen	In cooker
Kuhlschrank	Coolmatic
Warmwasser System	220V + Motor   Boiler 40 ltr.
Wasserdruck System	elektrisch
Eignerkabine	Französisch Bett



Länge Bett (m)	2 mtr.
Kleiderschrank	Regale und hängend
Gästekabine 1	Doppelbett
Länge Bett (m)	2 mtr.
Kleiderschrank	Regale und hängend
Badezimmer	gemeinsam
Toilette	Jabsco
Toilette System	handbetrieb
Handwaschbecken	ja
Dusche	ja

## MASCHINEN

Motoranzahl	1
Marke	Sole
Typ	Mini 62
PS	59
kW	43.42
Kraftstoffart	Diesel
Installiert im Jahr	2000
Höchstgeschwindigkeit (Kn)	7,5
Marschgeschwindigkeit (Kn)	6
Motorstunden	1400
Kühlungssystem Motor	indirekte Wärmetauscher
Antrieb	Schraubenwelle
Motor bedienung	Seilzug Kabel
Gewende getriebe	mechanisch
Bugschraube	elektrisch   Vetus
Exhaust	wassergekühlt
Propeller Typ	falt
Propellerblätter	3
Material Propellerwelle	Edelstahl



<b>Propellerwelle schmierung</b>	Wasser
<b>Hand Bilgenpumpe</b>	ja
<b>Elektrische Bilgenpumpe</b>	ja
<b>Elektrische Anlage</b>	12 / 220V
<b>Starterbatterie</b>	1x   new 2019
<b>Versorgungsbatterie</b>	5x   new 2011
<b>Batterie Monitor</b>	ja
<b>Batterie Ladegerat</b>	Mastervolt 60A

## NAVIGATION

<b>Kompass</b>	Plastimo
<b>Tiefenanziege/Logge</b>	Clipper Duet
<b>Windlupe anzeige</b>	Raymarine i60   new 2020
<b>UKW</b>	Icom IC-M59
<b>Portabel UKW</b>	Icom IC-M73
<b>Autopilot</b>	Raymarine ST6002 with whitlock steering motor
<b>Radar</b>	Raytheon RL73
<b>GPS</b>	Furuno GP-31
<b>Radio Empfänger</b>	NASA Communications receiver HF4E-S
<b>Navigation Beleuchtung</b>	ja

## AUSRÜSTUNG

<b>Feste Fenster</b>	Doghouse
<b>Badeplattform</b>	Faltbar
<b>Badeleiter</b>	Edelstahl
<b>Heckdusche</b>	ja
<b>Anker</b>	Rocna   25kg
<b>Ankerkette</b>	50 mtr.   10mm
<b>Ankerwinde</b>	elektrisch   Lofrans
<b>Gangspill</b>	ja
<b>See Reling</b>	Stainless steel scepters with wire



Zupackenschiene (aufbauten)	Edelstahl
Heckkorb	ja
Bugkorb	ja
Sicherheitsleine auf Deck	ja
Radar Reflektor	ja
Fenderkissen	ja
Festmacher	ja

## RIGG

Rig	Fraktionell mit Backstagen
Stehendes Gut	Drahtseil
Marke Mast	Sparcraft   tapered mast with diamond stays
Material Mast	Aluminium
Salings	3 pair
Großsegel	Van Vliet, Dacron
Großsegel-Persenning	In good shape
Durchelatted großsegel	ja
Genua III	ja
Rollreffanlage	Profurl
Genua-Persenning	ja
Spi	MPS with Snuffer
Sturmfock	Van Vliet
Reff Vorrichtung	Schnell-1-Lein-Reffsystem   3x
Achterstag Spanner	Talje
Baumniederhohler	Gasdruckfeder
Primare Schot Winschen	2x Anderson 52ST two speed
Sekundaire Schot Winschen	2x Anderson 46ST two speed
Fall Winschen	2x Anderson 40ST two speed   on mast
Reff Wunsch	1x Anderson 28ST two speed   on mast
Spi-Baum	Aluminium



# VAN DE STADT 44 MADEIRA







# VAN DE STADT 44 MADEIRA



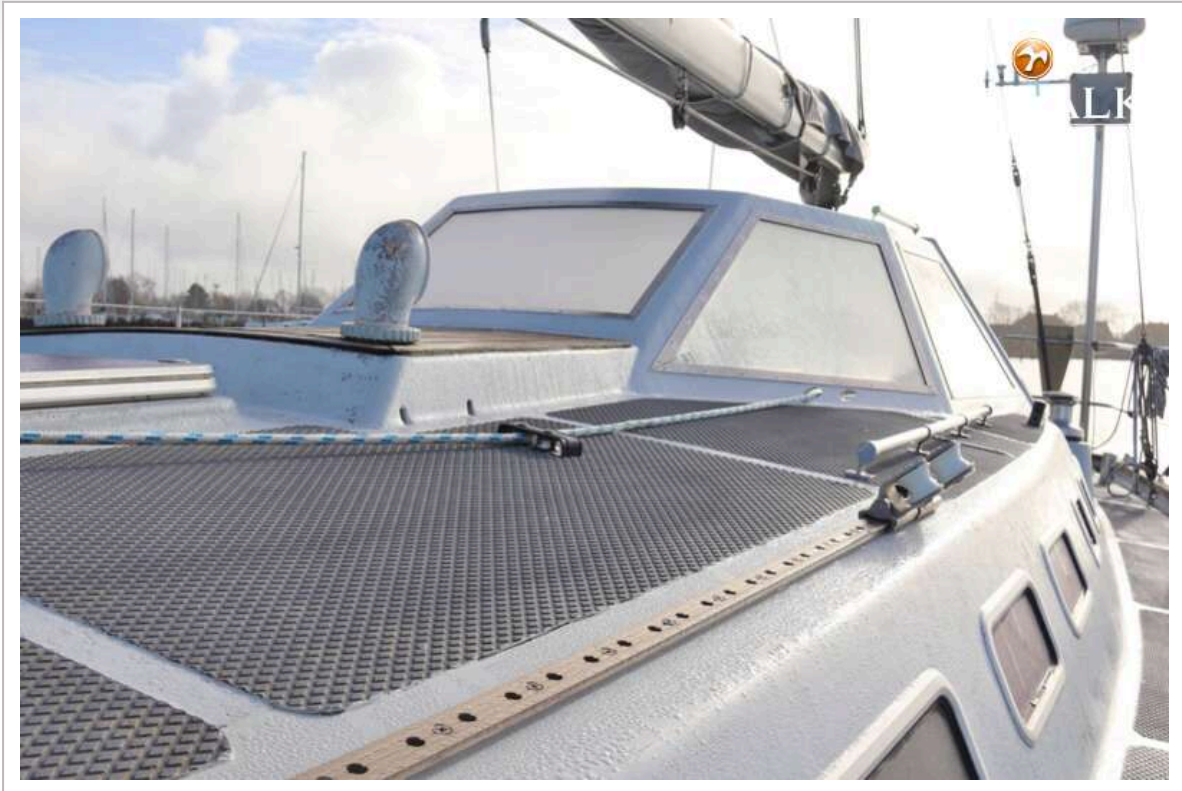
# VAN DE STADT 44 MADEIRA



# VAN DE STADT 44 MADEIRA



# VAN DE STADT 44 MADEIRA



# VAN DE STADT 44 MADEIRA



# VAN DE STADT 44 MADEIRA



# VAN DE STADT 44 MADEIRA





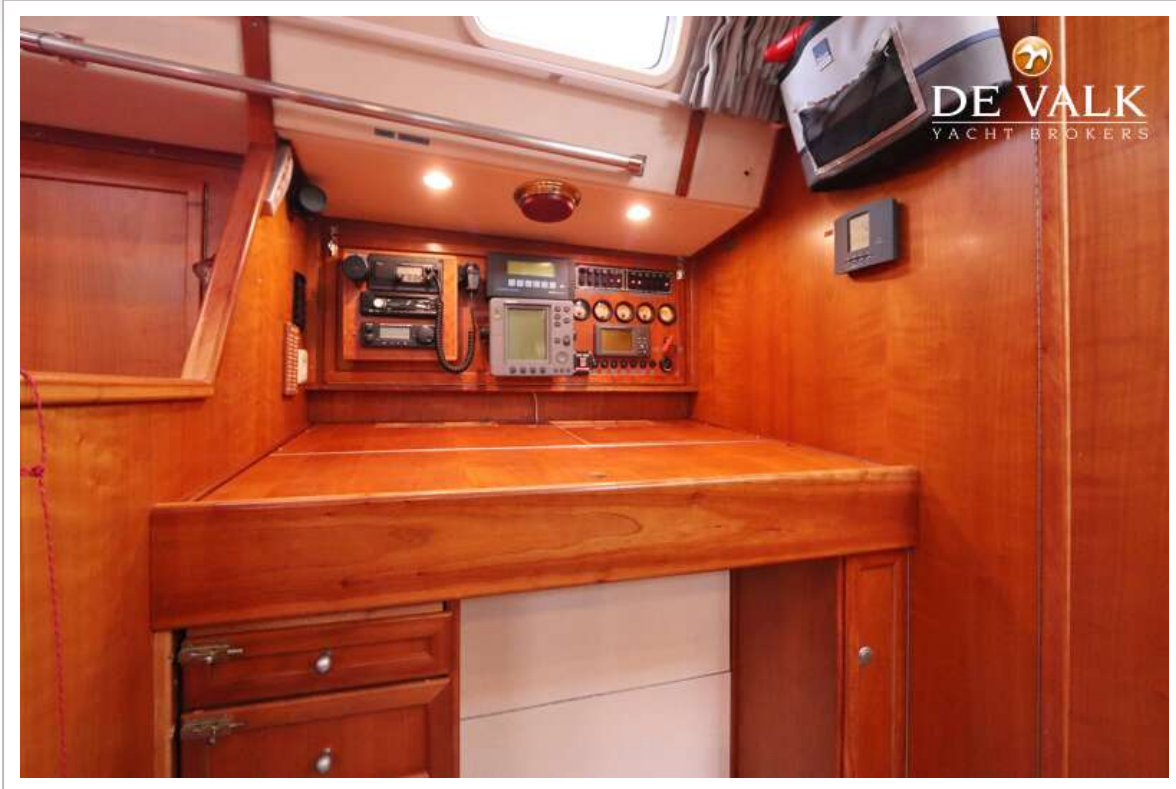
# VAN DE STADT 44 MADEIRA



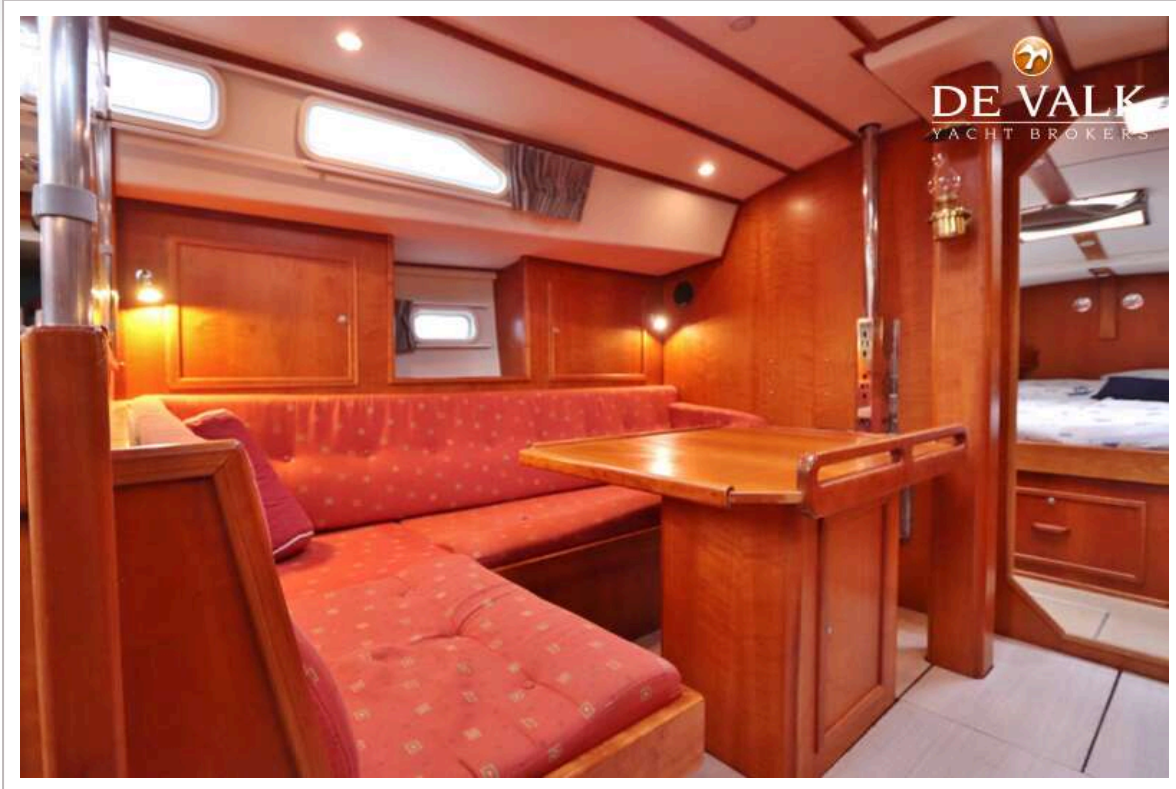
# VAN DE STADT 44 MADEIRA



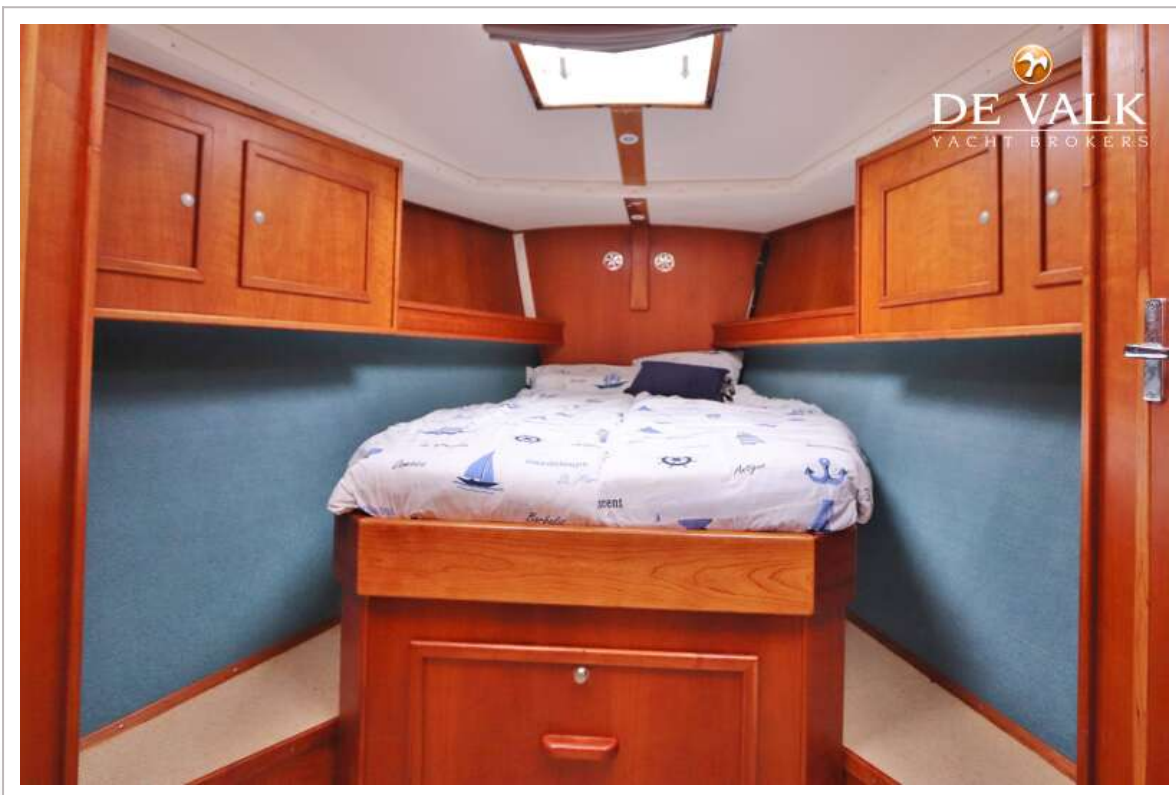
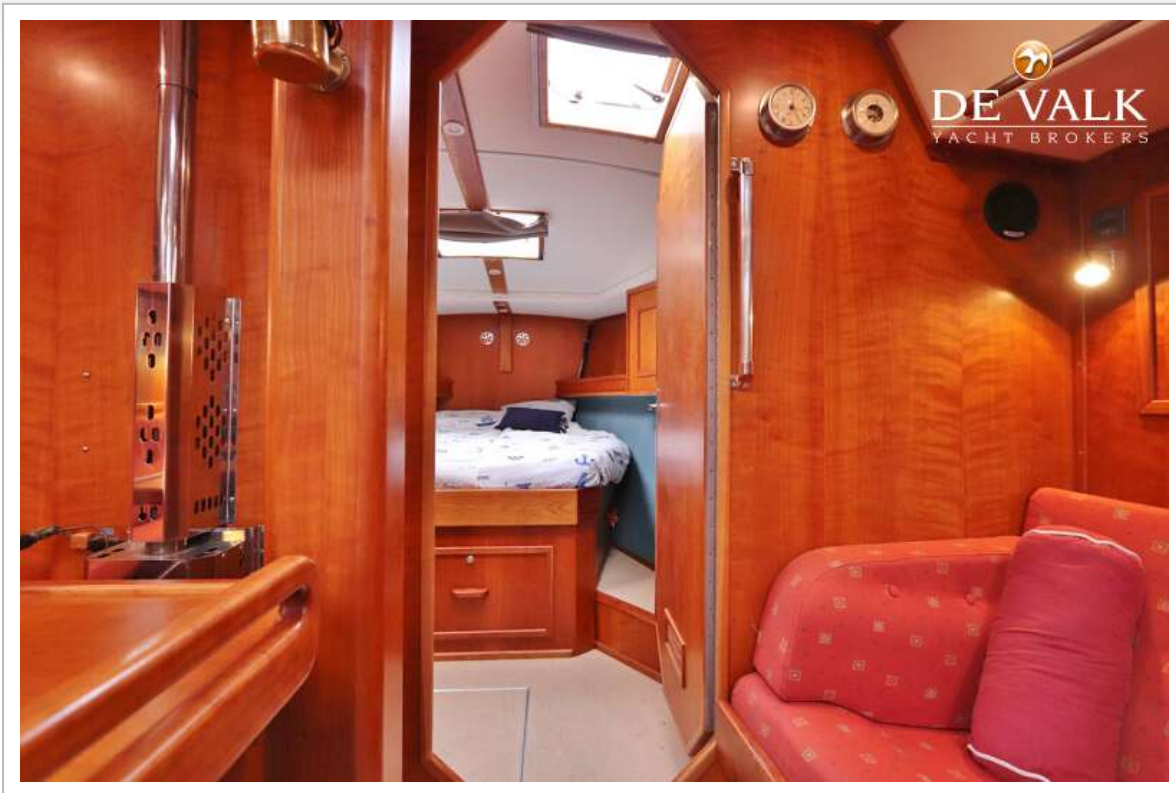
# VAN DE STADT 44 MADEIRA



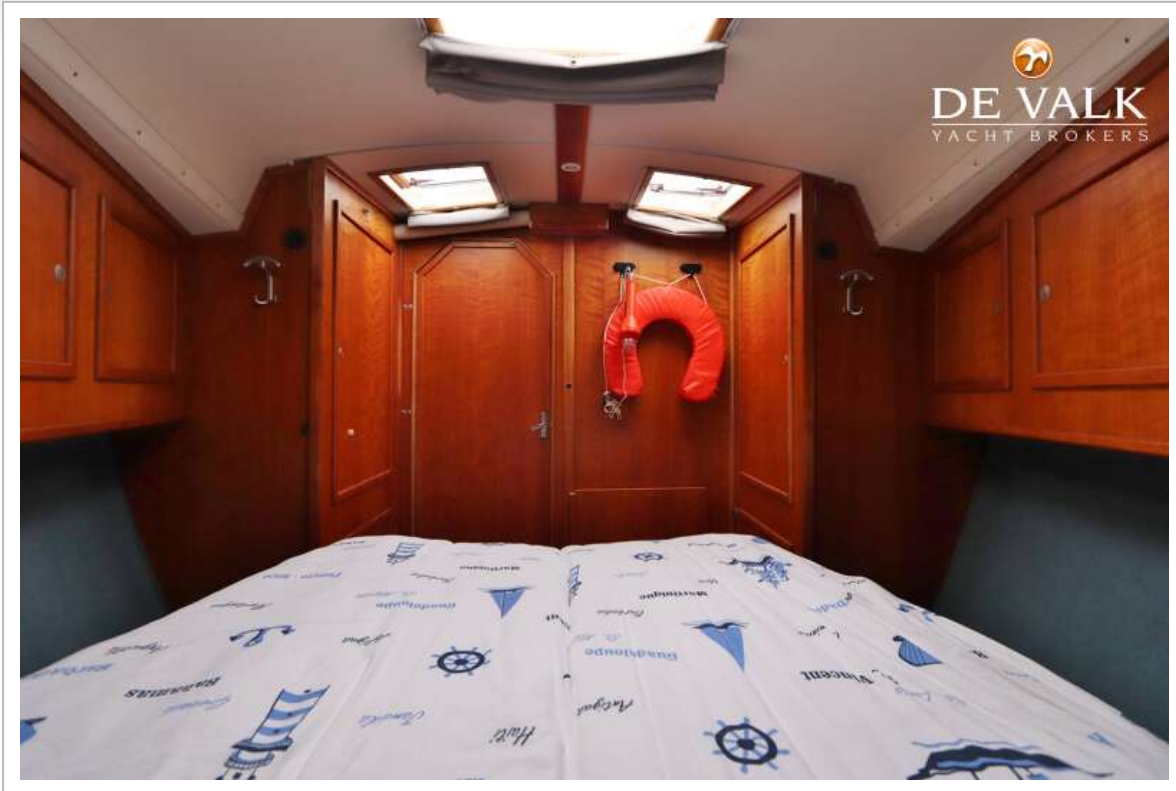
# VAN DE STADT 44 MADEIRA



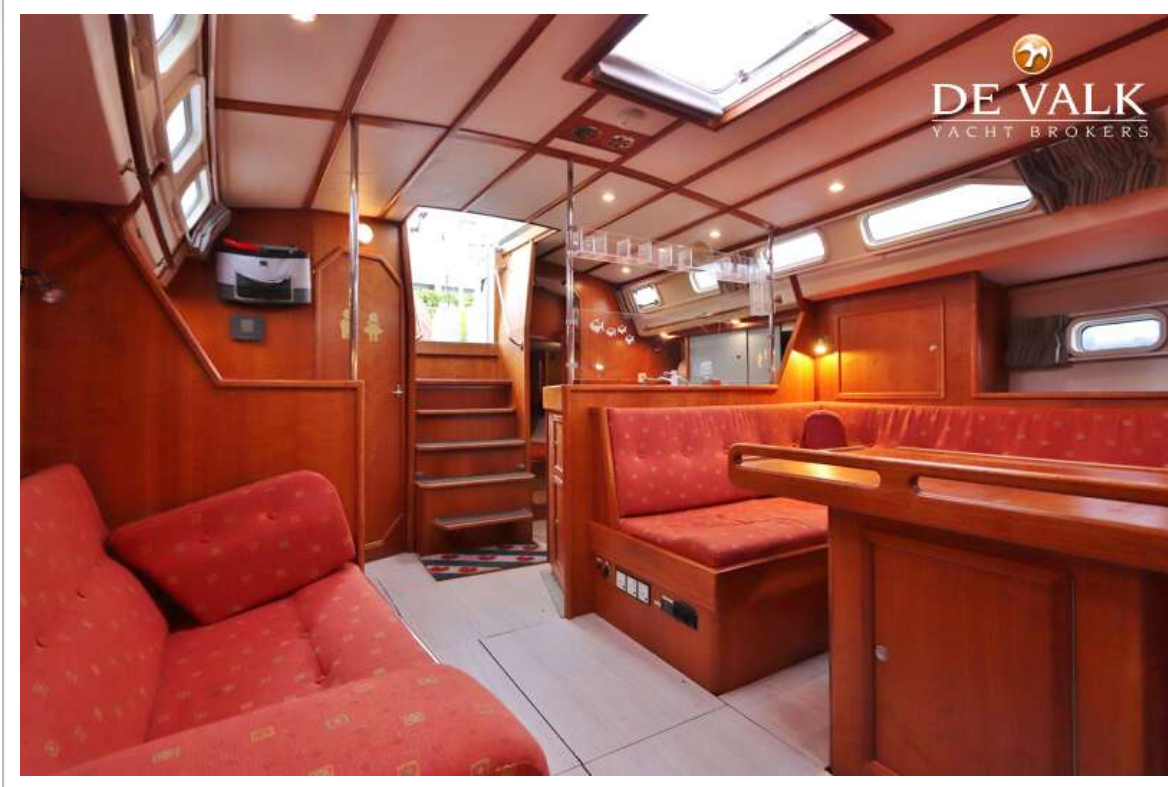
# VAN DE STADT 44 MADEIRA



# VAN DE STADT 44 MADEIRA



# VAN DE STADT 44 MADEIRA



# VAN DE STADT 44 MADEIRA





# VAN DE STADT 44 MADEIRA



# VAN DE STADT 44 MADEIRA

