



DE VALK  
YACHT BROKERS



STURIER 400 OC



DE VALK  
YACHT BROKERS

## KOMMENTARE DES MAKLERS

The Sturier 400 OC/ ST 131 s a quality built and seaworthy yacht with CE category A with Najad stabilizers. This sturdy yacht was built by the famous Sturier yard The Volharding in Stavoren. She has a well-sheltered cockpit for sailing on larger water, possibility to beach her, height of approx. 2.70 m, lots of good navigation equipment many handles for safe seaworthy movement on board. Electric bow and stern thruster, ready for a long journey. For a viewing you are welcome 7 days a week in our covered sales harbor in Sneek.

*Peter Spruyt*

## TECHNISCHE DATEN

<b>Maße</b>	12.00 x 4.00 x 1.20 (m)	<b>Werft</b>	Jachtwerf De Volharding Stavoren
<b>Baujahr</b>	2004	<b>Kabinen</b>	2
<b>Material</b>	Stahl	<b>Kojen</b>	6
<b>Motor(en)</b>	1 x Perkins M135 diesel	<b>PS/kW</b>	135.00 (PS), 99.22 (kW)
<b>Angebotspreis</b>	verkauft (MwSt. )	<b>Liegeplatz</b>	beim Verkaufsbüro

## KONTAKT

<b>Verkaufsbüro</b>	De Valk Sneek	<b>Telefon</b>	+31 (0)515 42 80 30
<b>Adresse</b>	Zwolsmanweg 7 8606 KC Sneek NL	<b>E-Mail</b>	sneek@devalk.nl

## HAFTUNGSAUSSCHLUSS

Diese Angaben erfolgen nach bestem Wissen, können jedoch nicht garantiert werden.



## ALLGEMEIN

<b>Modell</b>	STURIER 400 OC
<b>Typ</b>	Motoryacht
<b>Rumpflänge (m)</b>	12,00
<b>Breite (m)</b>	4,00
<b>Tiefgang (m)</b>	1,20
<b>Durchfahrtshöhe (m)</b>	4,60
<b>Durchfahrtshöhe min (m)</b>	2,70
<b>Stehhöhe (m)</b>	2,00
<b>Baujahr</b>	2004
<b>Werft</b>	Jachtwerf De Volharding Stavoren
<b>Land</b>	Niederlande
<b>Entwerfer</b>	A. van der Werff
<b>Gewicht (t)</b>	15,9
<b>CE Norm</b>	A
<b>Rumpfmateriäl</b>	Stahl
<b>Rumpffarbe</b>	Blau
<b>Rumpfform</b>	Multi Knikspant
<b>Art Kiel</b>	Dosenkiel
<b>Material Aufbauten</b>	Stahl
<b>Stossliste</b>	Gummi
<b>Deckmaterial</b>	Stahl
<b>Deck Finish</b>	Antirutsch Farbe
<b>Deck Finish Aufbauten</b>	Antirutsch Farbe
<b>Pflicht Bedeckung</b>	Antirutsch Farbe
<b>Fenster Einfassung</b>	Aluminium Gebo
<b>Fenster Material</b>	Doppelverglasung
<b>Decksluke</b>	4 x
<b>Bullauge</b>	Aluminium
<b>Isolation</b>	Steinwolle
<b>Mast legbar</b>	handbetrieb



<b>Treibstofftank (Liter)</b>	Stahl 720 ltr
<b>Füllstandsanzeige (Treibstofftank)</b>	ja
<b>Trinkwassertank (Liter)</b>	Edelstahl 1000 ltr
<b>Füllstandsanzeige (Trinkwasser)</b>	ja
<b>Fäkaelien Tank (Liter)</b>	Kunststoff 300 ltr
<b>Radsteuerung</b>	hydraulik
<b>Innerhalb Steuerung</b>	ja
<b>Aussen Steuerung</b>	elektrisch Raymarine Joystick

## UNTERKUNFT

<b>Kabinen</b>	2
<b>Kojen</b>	6
<b>Innen</b>	Teak
<b>Fussboden</b>	Teak und Holly
<b>Standhöhe Salon (m)</b>	2 mtr
<b>Heizung</b>	Diesel Heißluft Webasto HL5000
<b>Tür zum Cockpit</b>	ja
<b>Kombüse</b>	ja
<b>Arbeitsfläche</b>	Corian
<b>Spülbecken</b>	Edelstahl
<b>Herd</b>	Gas 4 x Gimeg
<b>Mikrowelle/Backofen Kombi</b>	Smev
<b>Kuhlschrank</b>	Isotherm 130 ltr
<b>Warmwasser System</b>	220V + Motor Boiler 80 ltr Isotherm
<b>Wasserdruck System</b>	elektrisch
<b>Eignerkabine</b>	Französisch Bett
<b>Länge Bett (m)</b>	2,00 x 1,50 mtr
<b>Kleiderschrank</b>	Regale und hängend
<b>Badezimmer</b>	gemeinsam
<b>Toilet</b>	gemeinsam
<b>Toilette System</b>	handbetrieb



Handwaschbecken	auf der Toilette
Dusche	gemeinsam
Gästekabine 1	Doppelbett
Länge Bett (m)	2,00 x 1,30 mtr
Kleiderschrank	Regale

## MASCHINEN

Motoranzahl	1
Marke	Perkins
Typ	M135
PS	135
kW	99,22
Kraftstoffart	Diesel
Installiert im Jahr	2004
Höchstgeschwindigkeit (Kn)	8
Marschgeschwindigkeit (Kn)	7
Verbrauch (l/h)	6
Motorstunden	3870
Kühlungssystem Motor	indirekte Wärmetauscher
Antrieb	Schraubenwelle
Motor bedienung	Seilzug Kabel Morse
Gewende getriebe	
Bugschraube	elektrisch
Heckschraube	elektrisch
Wendegetriebe	hydraulic
Exhaust	wassergekühlt
Propeller Typ	fest
Material Propellerwelle	Edelstahl
Propellerwelle schmierung	Wasser
Hand Bilgenpumpe	ja
Elektrische Bilgenpumpe	ja



<b>Elektrische Anlage</b>	24/ 220 volt
<b>Starterbatterie</b>	2 x redtops 50 Amp
<b>Versorgungsbatterie</b>	4 x Gel 225 Amp
<b>Bugschraubebatterie</b>	2 x 80 Amp
<b>Heckschraubebatterie</b>	2 x 80 Amp
<b>Batterie Ladegerat</b>	Mastervolt 24/ 50
<b>Umwandler</b>	Mastervolt 24/ 500
<b>Landstrom</b>	mit Kabel
<b>Stabilisatoren</b>	Finne Najad Marine Multisea 2/ hydraulic

## NAVIGATION

<b>Tiefenanziege</b>	Raymarine Tridata ST 60
<b>Tiefenanziege/Logge</b>	Raymarine Tridata ST 60
<b>Windlupe anzeige</b>	Raymarine ST 60
<b>UKW</b>	Raymarine
<b>Portabel UKW</b>	Icom M-35
<b>Autopilot</b>	Raymarine ST 6001 + Remote control
<b>Radar</b>	Raymarine
<b>Plotter</b>	Raymarine
<b>Navtex</b>	Furuno NX 300
<b>Navigation Beleuchtung</b>	ja
<b>Weitere Info</b>	Joystick rudder Holland Nautic

## AUSRÜSTUNG

<b>Bimini</b>	ja
<b>Badeleiter</b>	Edelstahl
<b>Anker</b>	Pool
<b>Ankerkette</b>	80 mtr
<b>Ankerwinde</b>	elektrisch
<b>Deckwasche</b>	ja
<b>See Reling</b>	Edelstahl



<b>Seiten-Einstieg Seereling</b>	2 x
<b>Rettungsinsel</b>	Tasche Offshore Seago (needs inspection)
<b>Scheibenwischer</b>	3 x
<b>Horn</b>	Luftdruck
<b>Fenderkissen</b>	ja
<b>Festmacher</b>	ja
<b>Radio-CD Spieler</b>	VDO
<b>Lautsprecher im Salon</b>	Pioneer
<b>Lautsprecher im Kabin</b>	Pioneer
<b>Feuerloscher</b>	ja
<b>Feuerloscher in Maschine Raum</b>	ja



# STURIER 400 OC





# STURIER 400 OC



# STURIER 400 OC



# STURIER 400 OC





# STURIER 400 OC



# STURIER 400 OC



# STURIER 400 OC

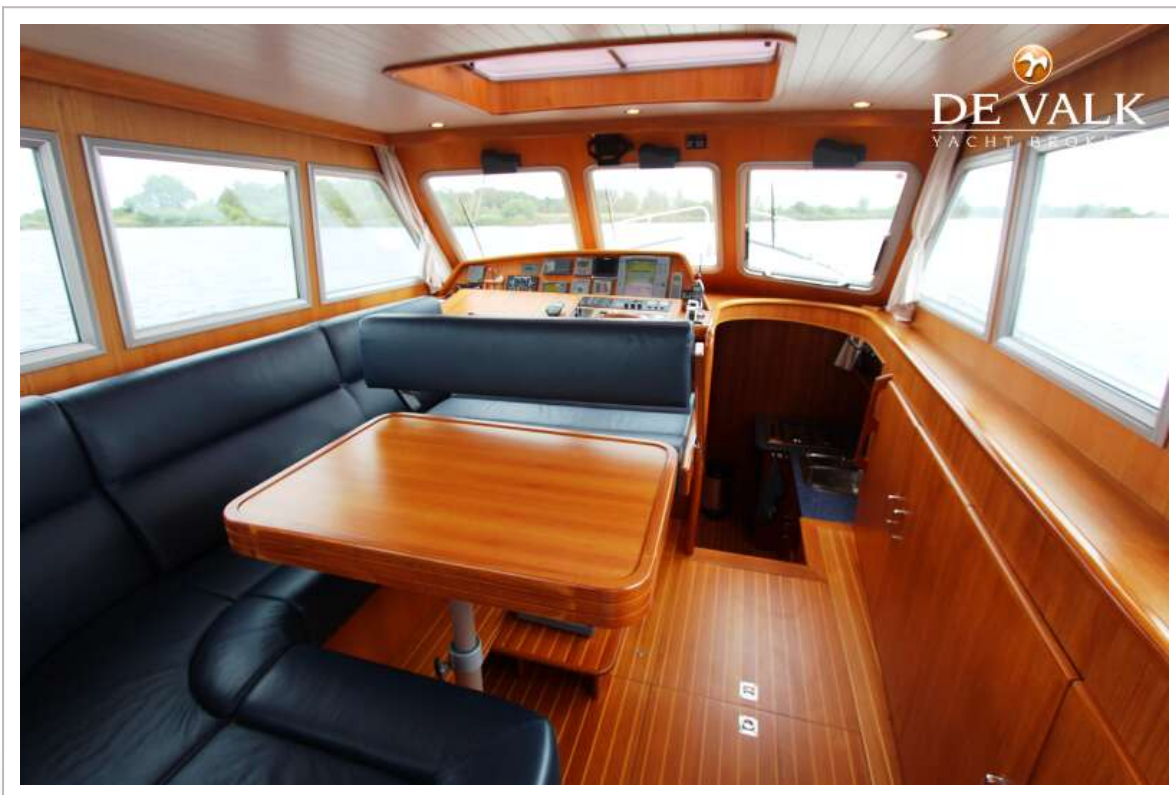




# STURIER 400 OC

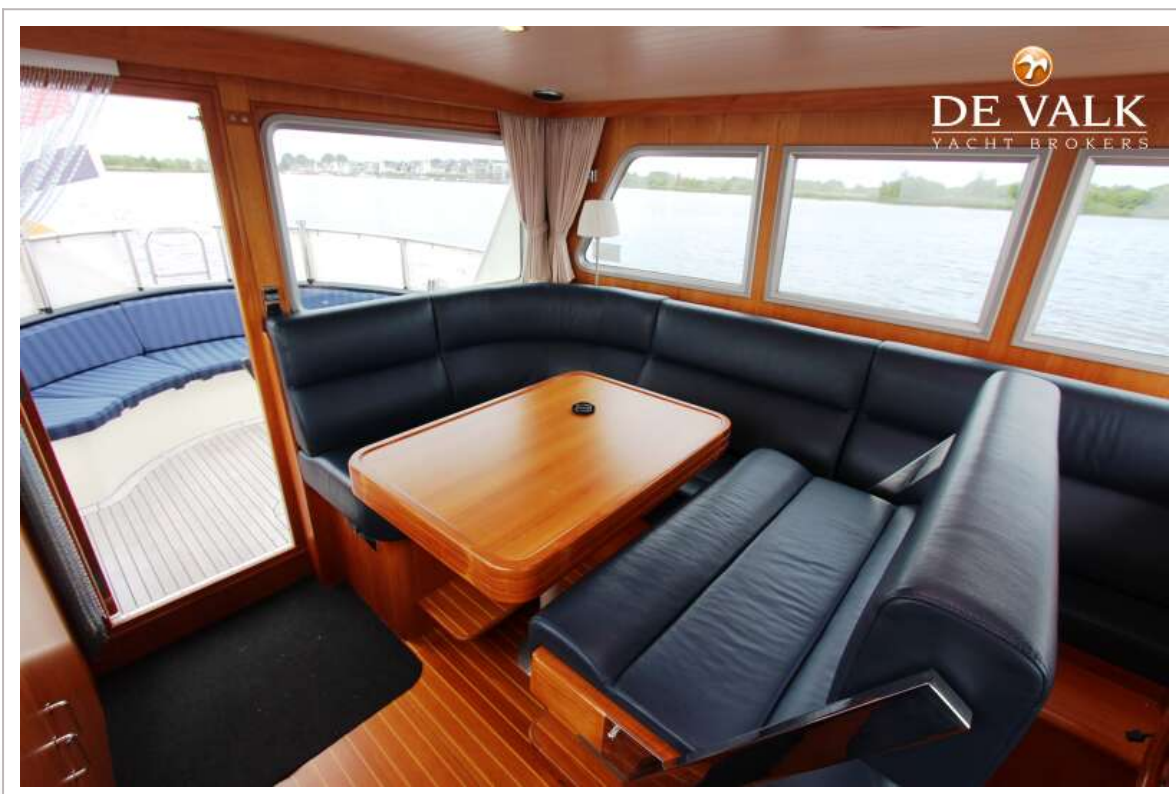
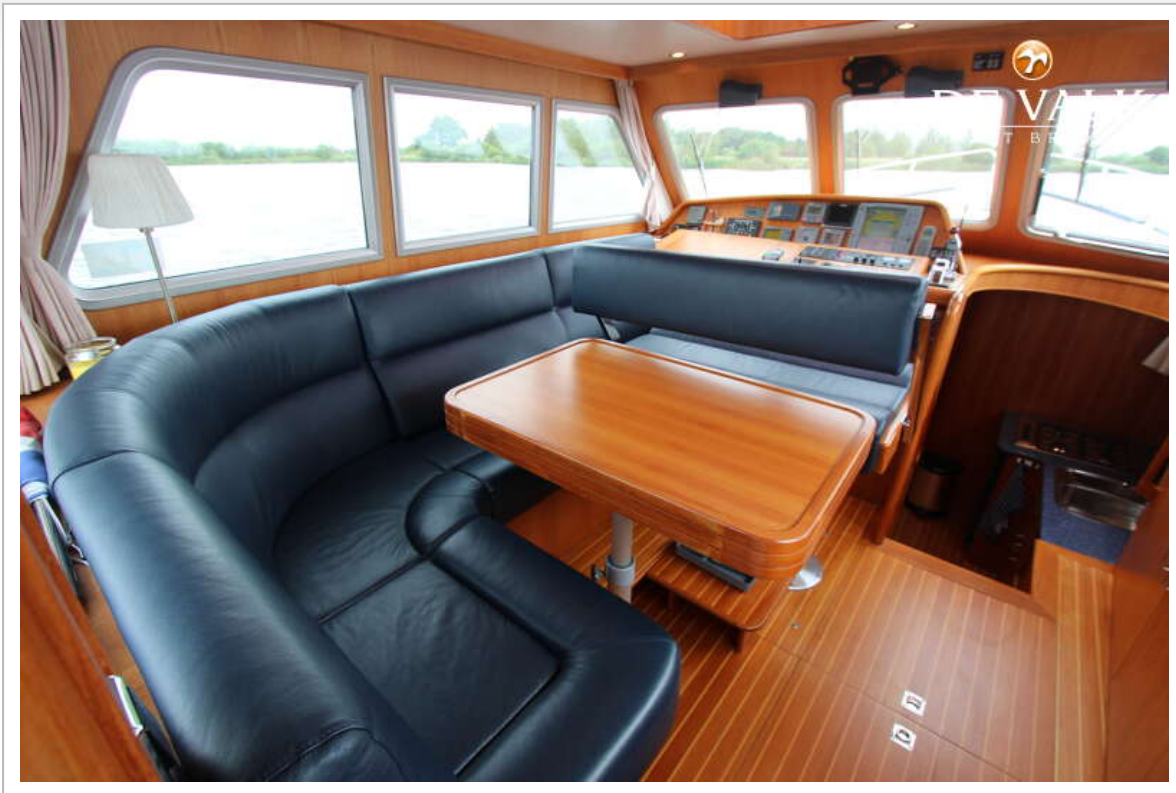


# STURIER 400 OC





# STURIER 400 OC

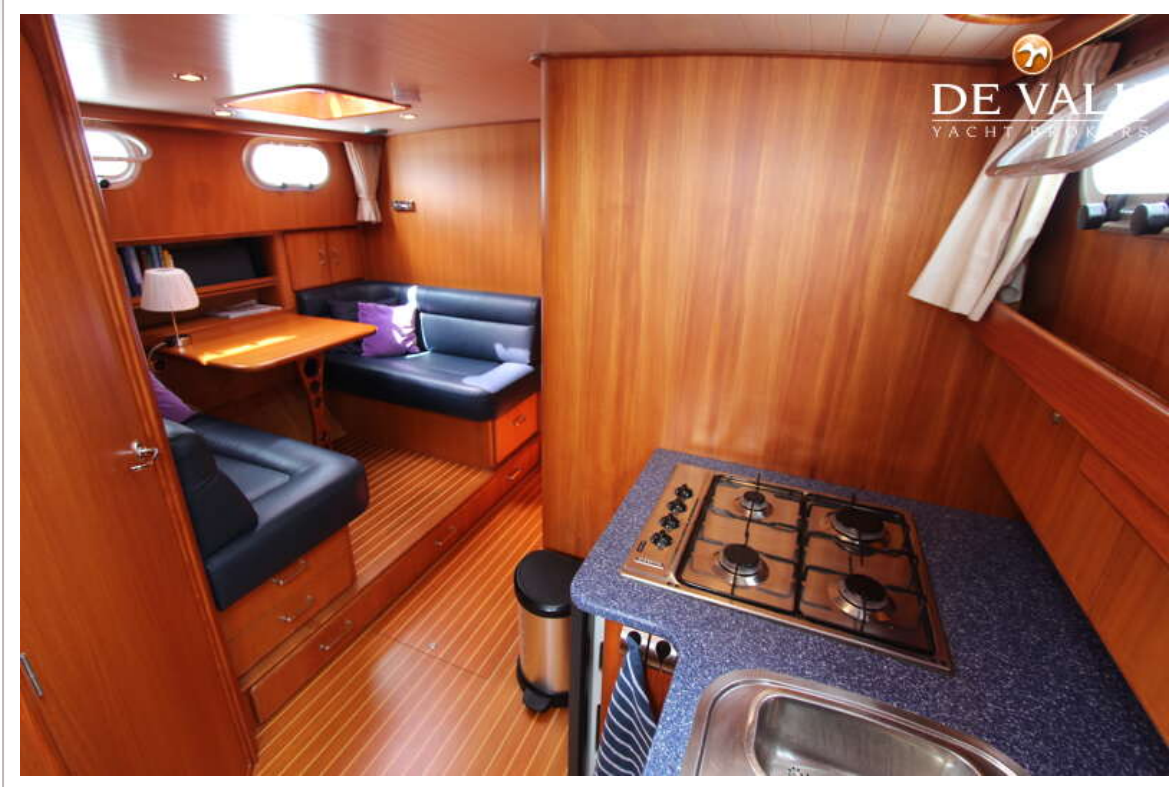


# STURIER 400 OC





# STURIER 400 OC

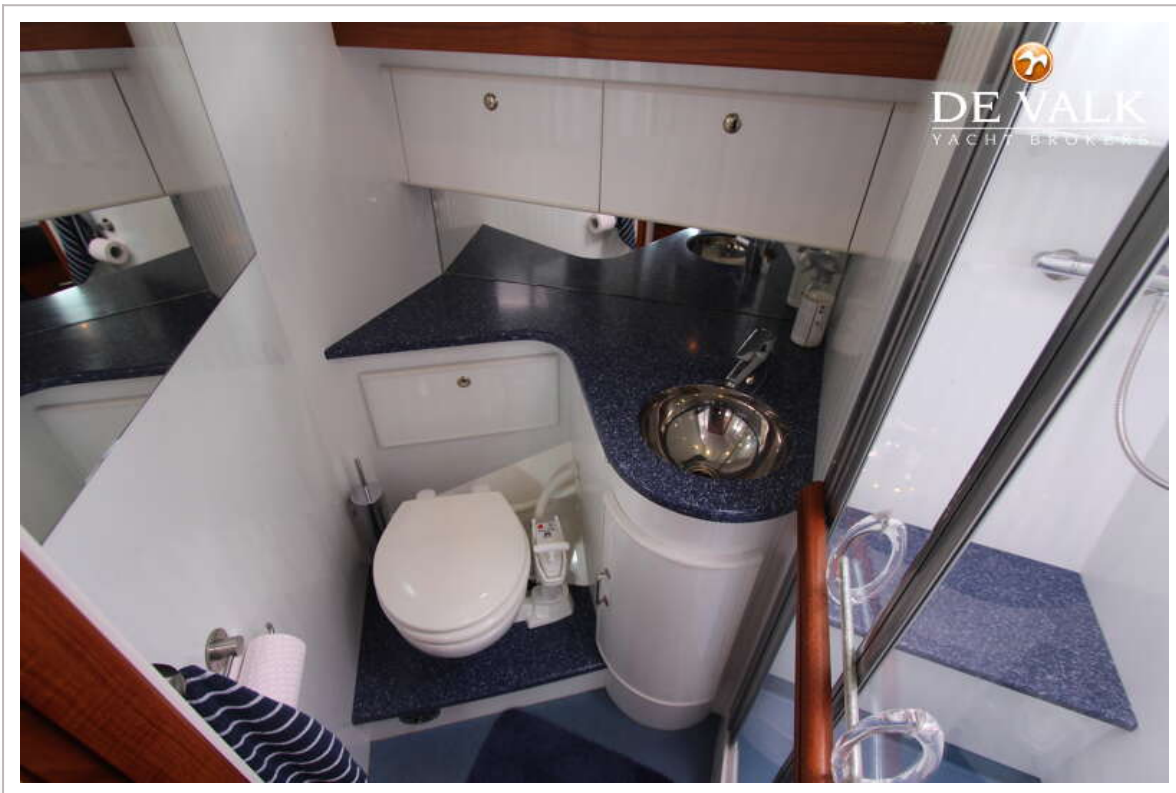


# STURIER 400 OC

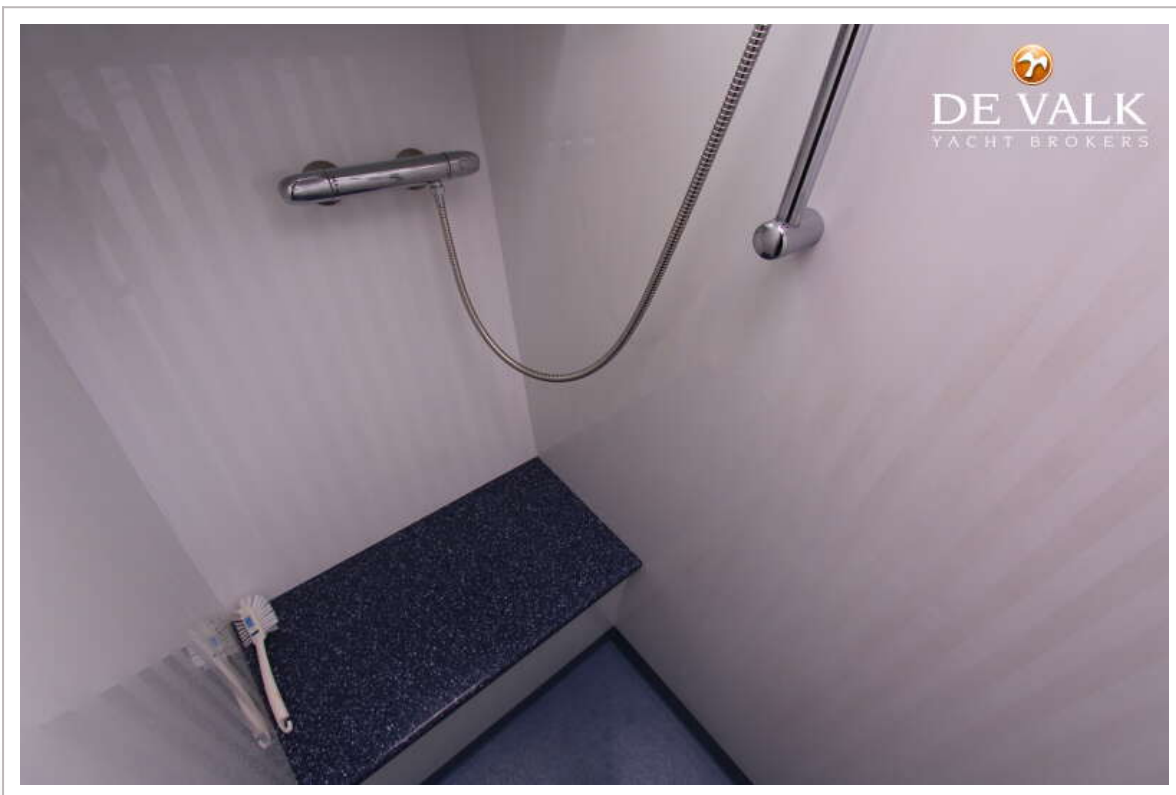
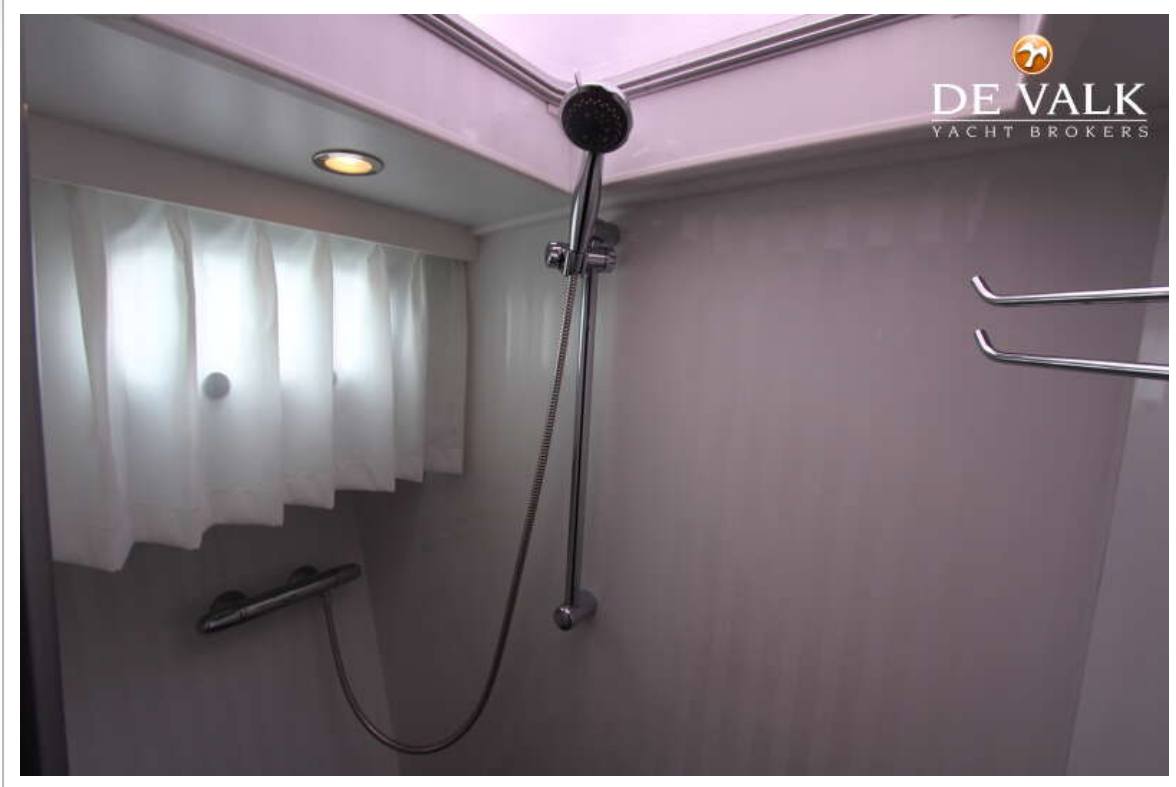




# STURIER 400 OC



# STURIER 400 OC

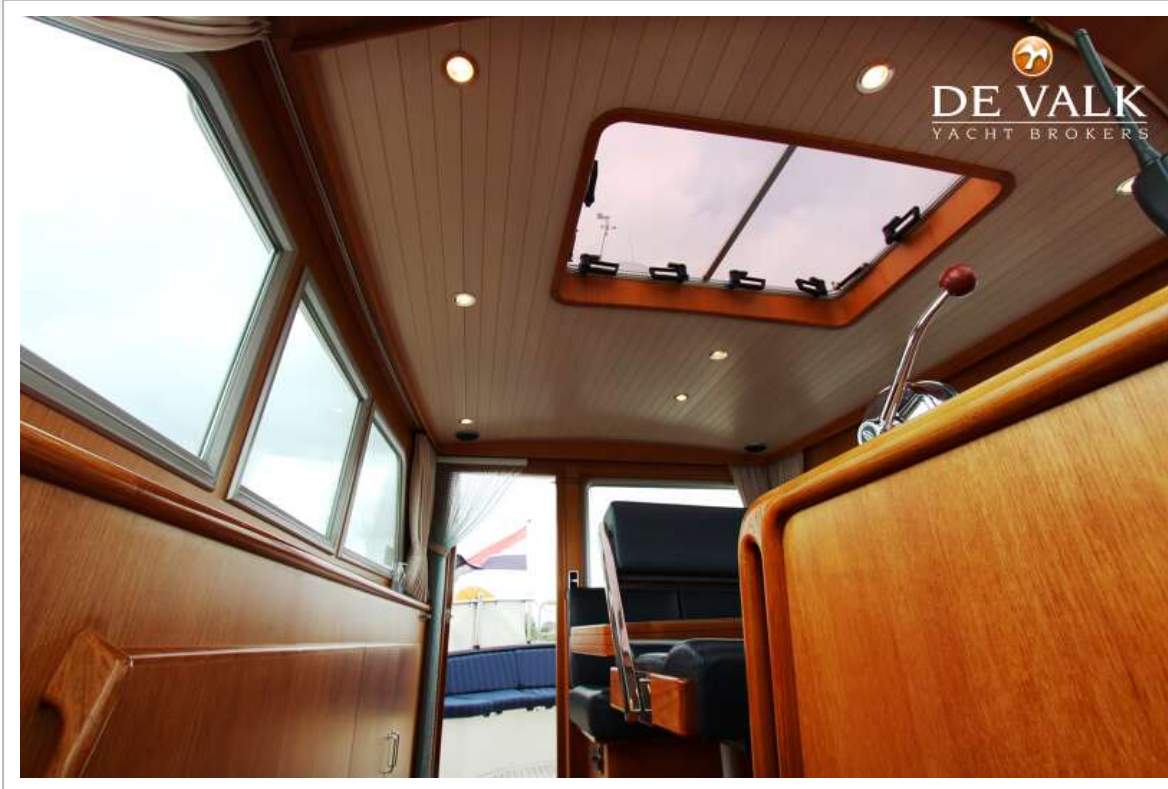


# STURIER 400 OC





# STURIER 400 OC





# STURIER 400 OC

