



DE VALK
YACHT BROKERS



HINCKLEY SOU'WESTER 52



DE VALK
YACHT BROKERS

KOMMENTARE DES MAKLERS

Hinckley Sou'Wester 52 Centreboard is one of the most beautiful, super good sailing yachts from the USA. The second owner has contracted a very extensive refit. Hull, deck and superstructure sprayed, a lot of technology tackled, renewed and replaced. Completely new mast, boom rigging and sails. Replace the entire navigation system with B&G. Interior varnished, new upholstery and much more replaced. More than Euro 230,000 invested. If you don't mind that everybody is looking at your yacht, feel free to make an appointment to view "Diana".

Ger Bayens

TECHNISCHE DATEN

Maße	15.75 x 4.25 x 1,80 / 3.25 (m)	Werft	Hinckley Yachts
Baujahr	1992	Kabinen	3
Material	GFK	Kojen	8
Motor(en)	1 x Yanmar 4JH2-DTE diesel	PS/kW	88.00 (PS), 64.68 (kW)
Angebotspreis	verkauft (MwSt.)	Liegeplatz	beim Verkaufsbüro

KONTAKT

Verkaufsbüro	De Valk Thuishaven	Telefon	+31 35 5829042
Adresse	Marinaweg 8 (postal address) 1361 AC Almere NL	E-Mail	thuishaven@devalk.nl

HAFTUNGSAUSSCHLUSS

Diese Angaben erfolgen nach bestem Wissen, können jedoch nicht garantiert werden.



ALLGEMEIN

Modell	HINCKLEY SOU'WESTER 52
Typ	Segelyacht
Rumpflänge (m)	15,75
Wasserlinienlänge (m)	11,12
Breite (m)	4,25
Tiefgang (m)	3,25
Tiefgang min (m)	1,80
Durchfahrtshöhe (m)	23,25
Stehhöhe (m)	1,96
Baujahr	1992
Werft	Hinckley Yachts
Land	Vereinigte Staaten
Entwerfer	McCurdy & Rhodes
Gewicht (t)	18
Ballast (Ton)	Blei 6.3
CE Norm	NA
Rumpfmateri al	GFK
Rumpffarbe	Blau Flag Blue
Rumpfform	Rundspant
Art Kiel	Kielschwerter
Material Aufbauten	GFK
Stossliste	Edelstahl
Deckmaterial	GFK
Deck Finish	Antirutsch Belag
Deck Finish Aufbauten	Antirutsch Belag
Pflicht Bedeckung	Teak
Antifouling (Jahr)	2020
Dorado Belufter	4 x
Fenster Einfassung	Aluminium
Fenster Material	Sicherheitsglas



Decks Luke	7 x
Bullauge	Aluminium
Treibstofftank (Liter)	Aluminium 2 x 380 (tanks fully cleaned 2021)
Füllstandsanzeige (Treibstofftank)	ja
Trinkwassertank (Liter)	833 (fully cleaned 2021)
Füllstandsanzeige (Trinkwasser)	ja
Fäkaelien Tank (Liter)	80
Radsteuerung	mechanisch
Not-Pinne	ja
Weitere Info Farbe und Anstrich	Rumpf, Deck & Aufbau wurden 2020 professionell gespritzt Alexseal Premium Topcoat Flag Blue & Stark White

UNTERKUNFT

Kabinen	3
Kojen	8
Innen	Kirsche
Fussboden	Teak und Holly
Salon	Alle Kissenbezüge im Salon, Gardinen, Matratzen etc. wurden erneuert
Standhöhe Salon (m)	1,95
Heizung	Diesel Heißluft Webasto
Klima Anlage	Klima mit Rückzyklus 2 x Cruisair (for all cabins)
Navigation Zenter	ja
Kartentisch	ja
Dinette	U-form Dinette
Umbaubar Koje	2x
Kombüse	ja
Arbeitsfläche	Holz
Spülbecken	Edelstahl
Herd	Gas Force 10 (2021)
Ofen	Force 10 (2021)
Kuhlschrank	mit Gefrierfach (compressor 2020)



Gefrier Truhe	(compressor 2020)
Warmwasser System	220V + Motor
Wasserdruck System	elektrisch Fresh waterpump renewed (2020)
Hand und/oder Fusspumpe	ja
Eignerkabine	Doppelbett
Länge Bett (m)	2,05 x 1,50
Kleiderschrank	hängend/Schublad/Regale
Badezimmer	en suite I
Toilet	en suite
Toilette System	handbetrieb
Handwaschbecken	im Badezimmer
Dusche	en suite
Weitere Info	Toilette mit Elektro-Scan-Toilettenabscheider von Raritan 12V
Gästekabine 1	Doppelbett
Länge Bett (m)	2,05 x 1,30
Kleiderschrank	hängend/Schublad/Regale
Badezimmer	en suite II
Toilette	en suite
Toilette System	handbetrieb
Handwaschbecken	im Badezimmer
Dusche	en suite
Gästekabine 2	Stockbett
Länge Bett (m)	2,05 x 0,75
Kleiderschrank	hängend/Schublad/Regale
Weitere Info	Exzellentes hand gefertigt, massives Teak Innenausbau
Weitere Info	Innenausbau neu lackiert 2020

MASCHINEN

Motoranzahl	1
Marke	Yanmar
Typ	4JH2-DTE



PS	88
kW	64,68
Kraftstoffart	Diesel
Installiert im Jahr	1992
Höchstgeschwindigkeit (Kn)	8,5
Marschgeschwindigkeit (Kn)	7
Motorstunden	2205
Kühlungssystem Motor	indirekte Wärmetauscher
Antrieb	Schraubenwelle
Welle Dichtung	ja
Motor bedienung	Seilzug Kabel
Gewende getriebe	mechanisch
Bugschraube	elektrisch Max Power 24V CT- 125 (2020)
Exhaust	wassergekühlt
Wellen Drucklager	ja
Propeller Typ	Segelstellung Gori Maxprop
Propellerblätter	3
Material Propellerwelle	Edelstahl
Propellerwelle schmierung	Wasser
Hand Bilgenpumpe	ja
Elektrische Bilgenpumpe	ja
Bilge Alarm	ja
Elektrische Anlage	230/110/24/12
Generator	leise Separator Northern Lights (all injectors/filters etc renewed in 2021)
Betriebstunden Generator	2599
Batterien	ja
Starterbatterie	12V (2021)
Versorgungsbatterie	12V + Traction battery 24V (2021)
Batterie Monitor	ja
Batterie Ladegerät	Mastervolt 12v/1000amp/3 (2020)
Umwandler	Mastervolt 12/110v (2020) 2x Mastervolt 12/220/700watt (2020)



Landstrom	mit Kabel
Weitere Info	Yanmar refit 2021, neue Turbo, Diesel Injektoren, Filter, Wasserpumpe, Dieselleitungen. Propellerwellenlager, und so weiter.
Weitere Info	Erneuert 2020/21; elektra Erdung, 220 Steckdosen, Pumpen, Schlauchen und so weiter.

NAVIGATION

Kompass	ja
Elektrisches Kompass	B&G (2020)
Multi Control Display	B&G (2020)
Tiefenanziege/Logge	B&G (2020)
Windlupe anzeige	B&G (2020)
Tochter anzeige	B&G (2020)
UKW	B&G V60 (2020)
Portabel UKW	B&G H60 (2020)
Autopilot	B&G (2020) + Simrad AP 26 spare one
Ruderwinkel Anzeige	B&G (2020)
Radar/GPS/Plotter	B&G
Wetter Empfänger	Meteo Liner
Elektronische Kart(en)	ja
AIS Transceiver	ja
Navigation Beleuchtung	ja
Suchscheinwerfer	ja
Weitere Info	Iridium phone

AUSRÜSTUNG

Spritzverdek	ja
Spritzverdek mit Griffbügel	2021
Bimini	2021
Cockpit Polster	ja



Cockpit Tisch	ja
Badeleiter	Edelstahl
Heckdusche	ja
Anker	CQR Pflugschar
Ankerkette	ja
Ankerwinde	elektrisch Simson Lawrence
Deckwasche	ja
Ausserborder Halterung	ja
Davits	Edelstahl Single
Davits bedienung	
Deck Kran	handbetrieben
See Reling	Draht/Seil
Zupackenschiene (aufbauten)	Teak
Seiten-Einstieg Seereling	2x
Heckkorb	ja
Bugkorb	ja
Rettungsinsel (Pers)	Container
Radar Reflektor	ja
Fenderkissen	ja
Festmacher	ja
Reserve Teilen	ja
Radio-CD Spieler	Fusion (2021)
Lautsprecher im Pflicht	ja
Lautsprecher im Salon	ja
Uhr - Barometer	Wempe
Feuerloscher	ja

RIGG

Rig	Sloop-Kutter
Stehendes Gut	Rod 2020
Marke Mast	Neutmast 2020



Material Mast	Aluminium White painted
Salings	2 sets
Durchgehende Mast	ja
Großsegel-Persenning	Winning Sails (2021)
Latten traveller	ja
Durchelatted großsegel	Hagoort (2021)
Kutter Stag	abnehmbar
Genua	schweres Wetter Genua
Genua II	Hagoort (2021)
Rollreffanlage	Harken
Code Zero	Hagoort (2021)
Gennaker	ja
Stagesegel	ja
Sturmfock	ja
Reff Vorrichtung	ja
Achterstag Spanner	mechanisch
Baumniederhohler	mechanisch und Talje
Primare Schot Winschen	hydraulisch 2x Bariant 36 ST
Sekundaire Schot Winschen	2x Bariant 32 ST
Fall Winschen	2x Bariant
Reff Winsch	2x Bariant
Multifunktional Winschen	2x Bariant
Winsch Schonbezug	ja
Spi-Baum	Aluminium
Weitere Info	Das komplette Rigg und so weiter ist in 2020 erneuert worden. Alles auch gewartet.



HINCKLEY SOU'WESTER 52



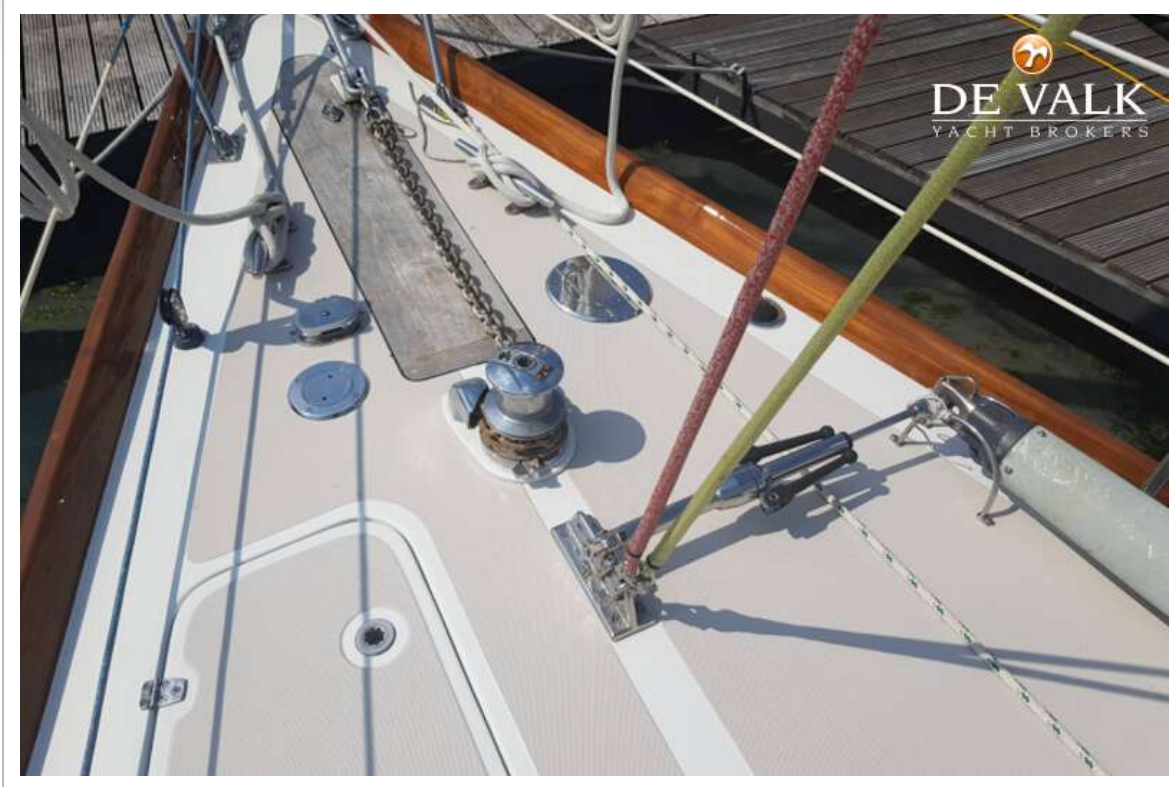
HINCKLEY SOU'WESTER 52



HINCKLEY SOU'WESTER 52



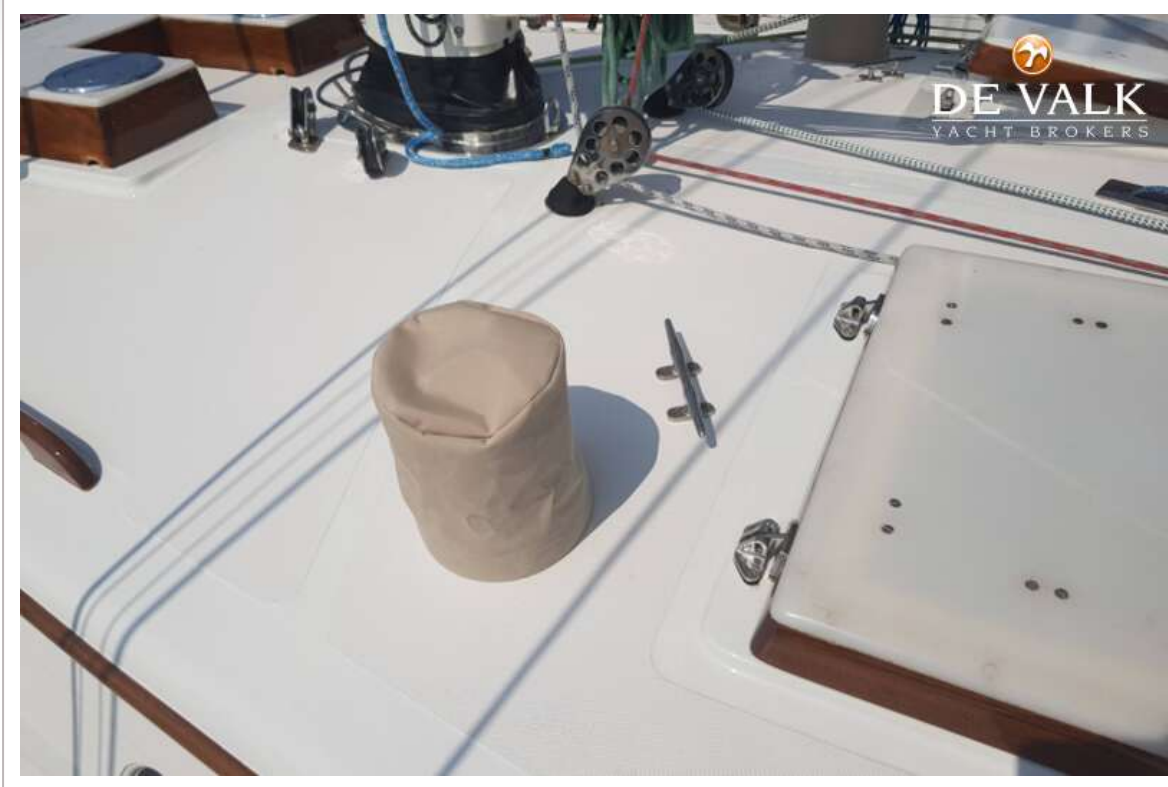
HINCKLEY SOU'WESTER 52



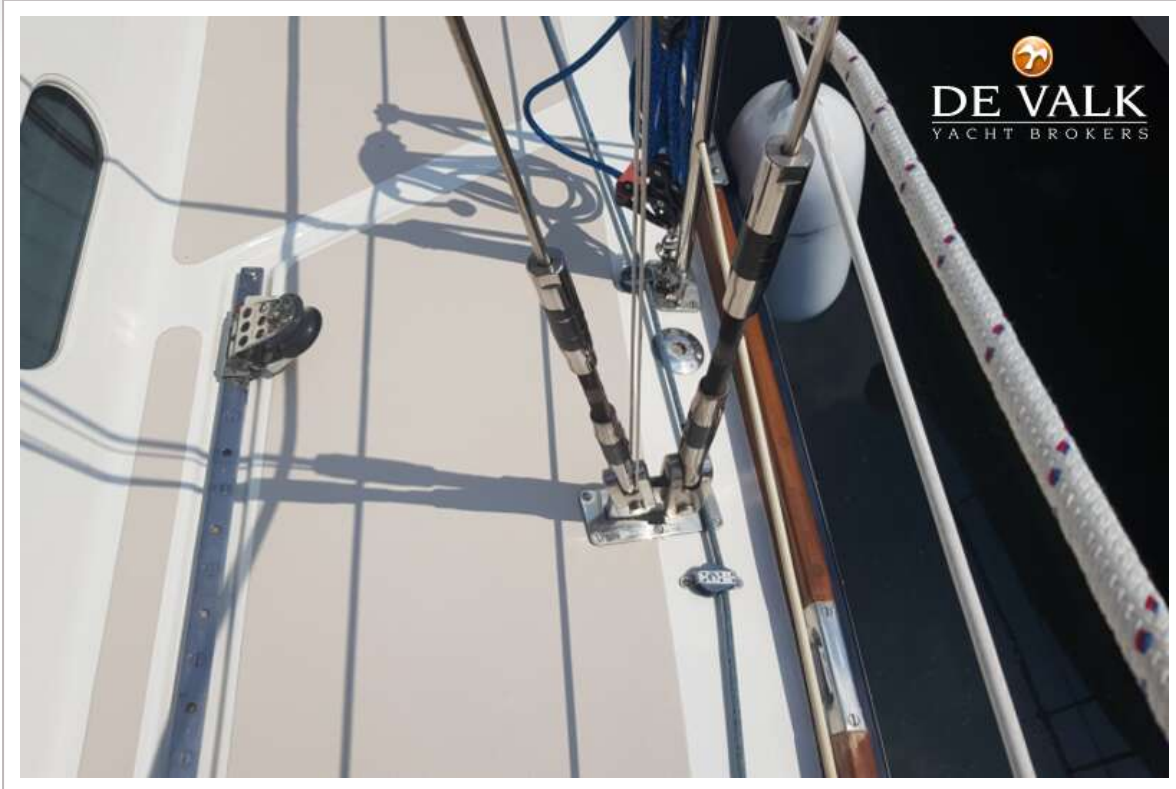
HINCKLEY SOU'WESTER 52



HINCKLEY SOU'WESTER 52



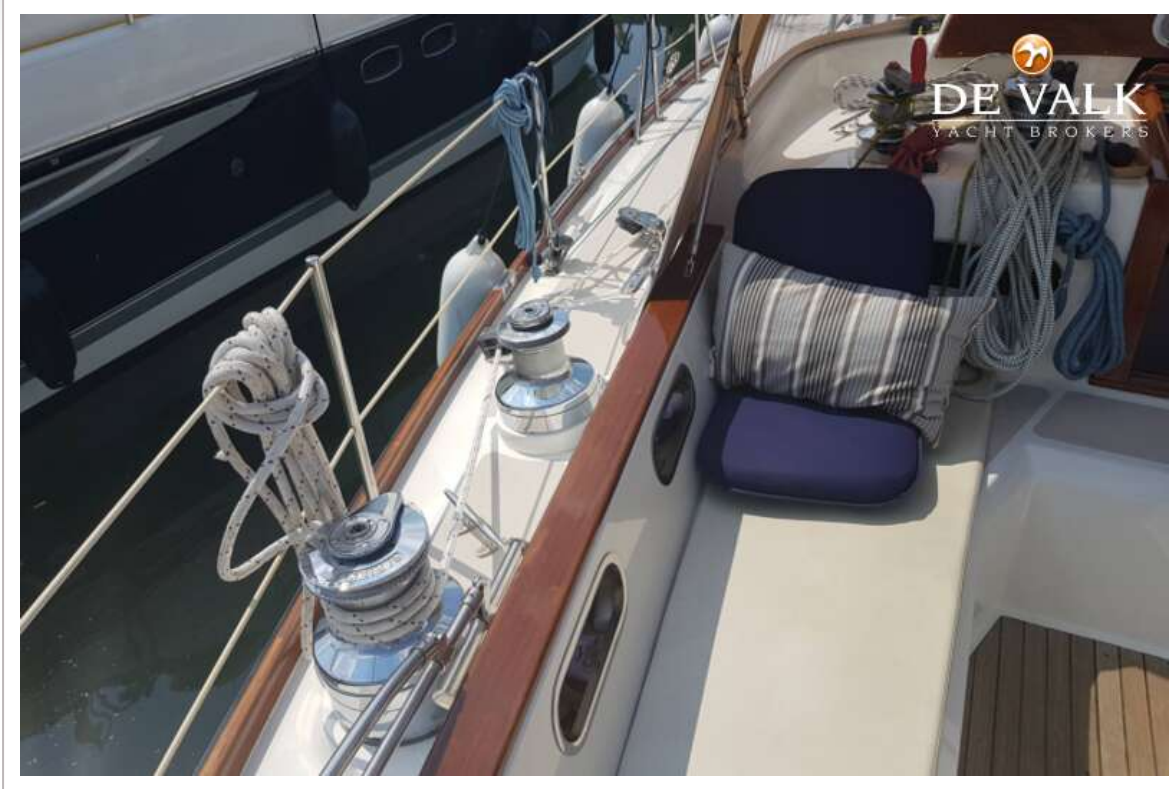
HINCKLEY SOU'WESTER 52



HINCKLEY SOU'WESTER 52



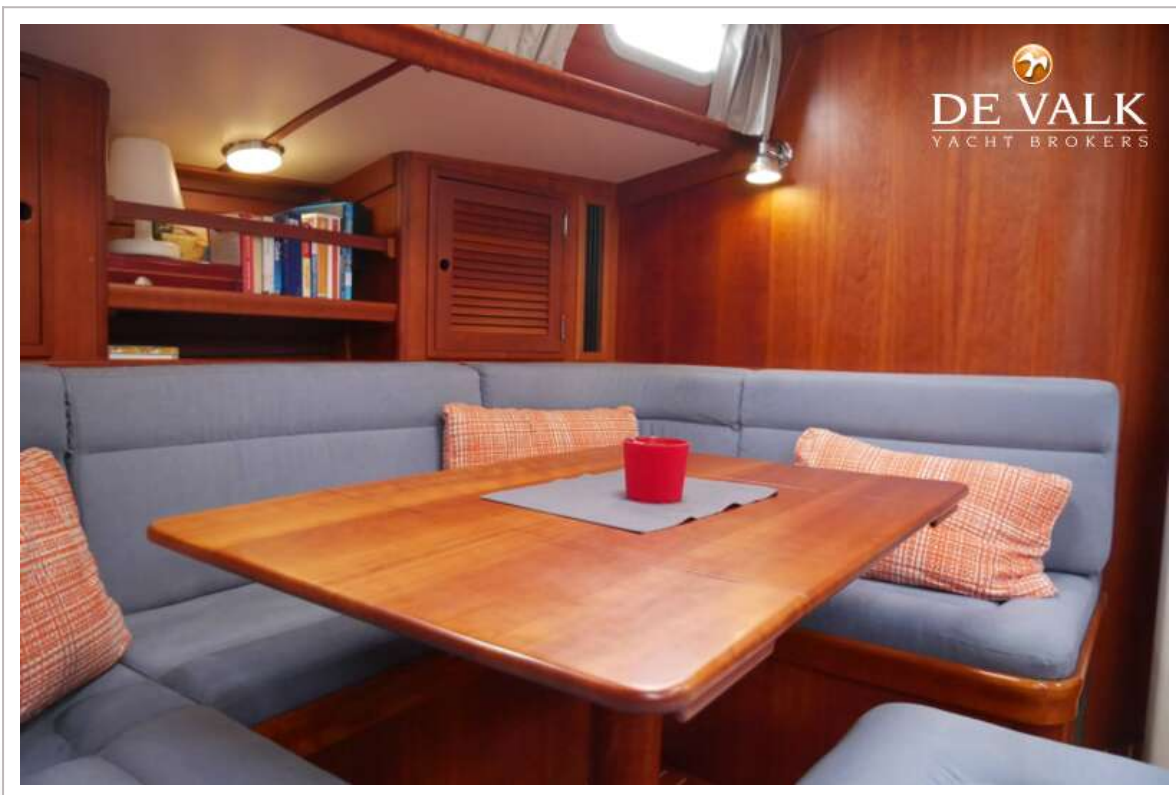
HINCKLEY SOU'WESTER 52



HINCKLEY SOU'WESTER 52



HINCKLEY SOU'WESTER 52



HINCKLEY SOU'WESTER 52



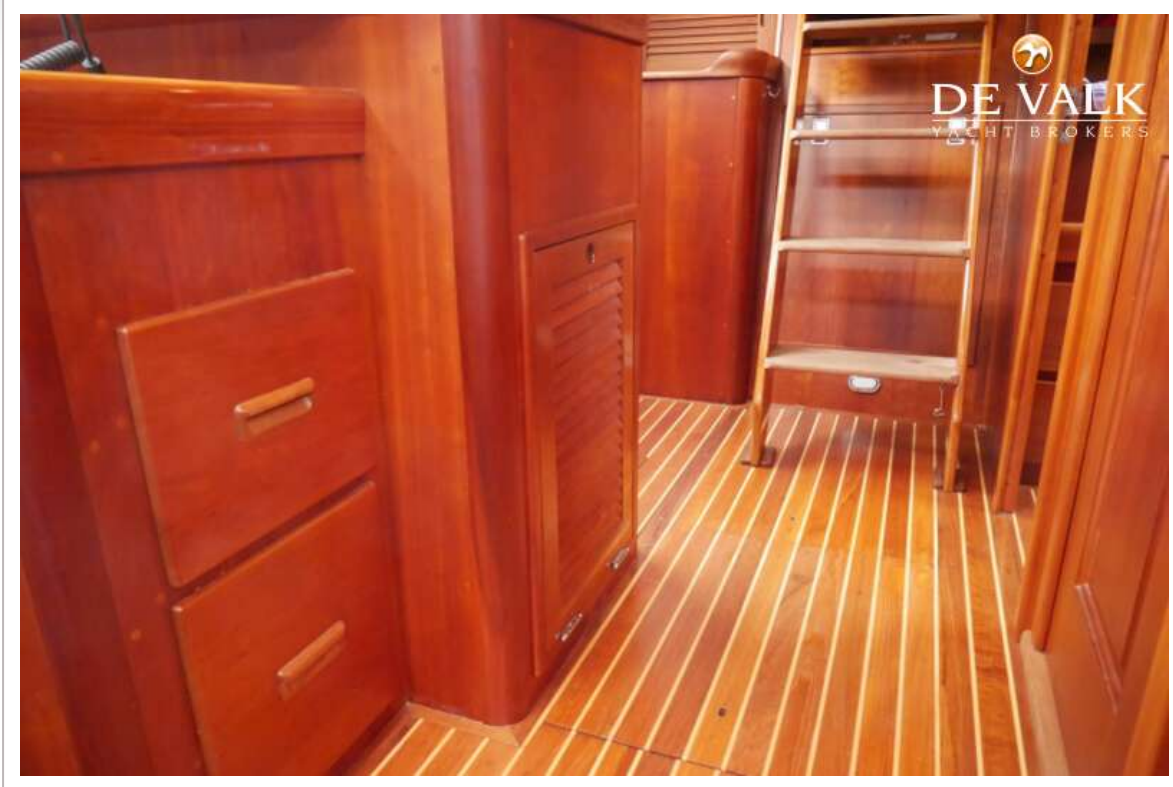
HINCKLEY SOU'WESTER 52



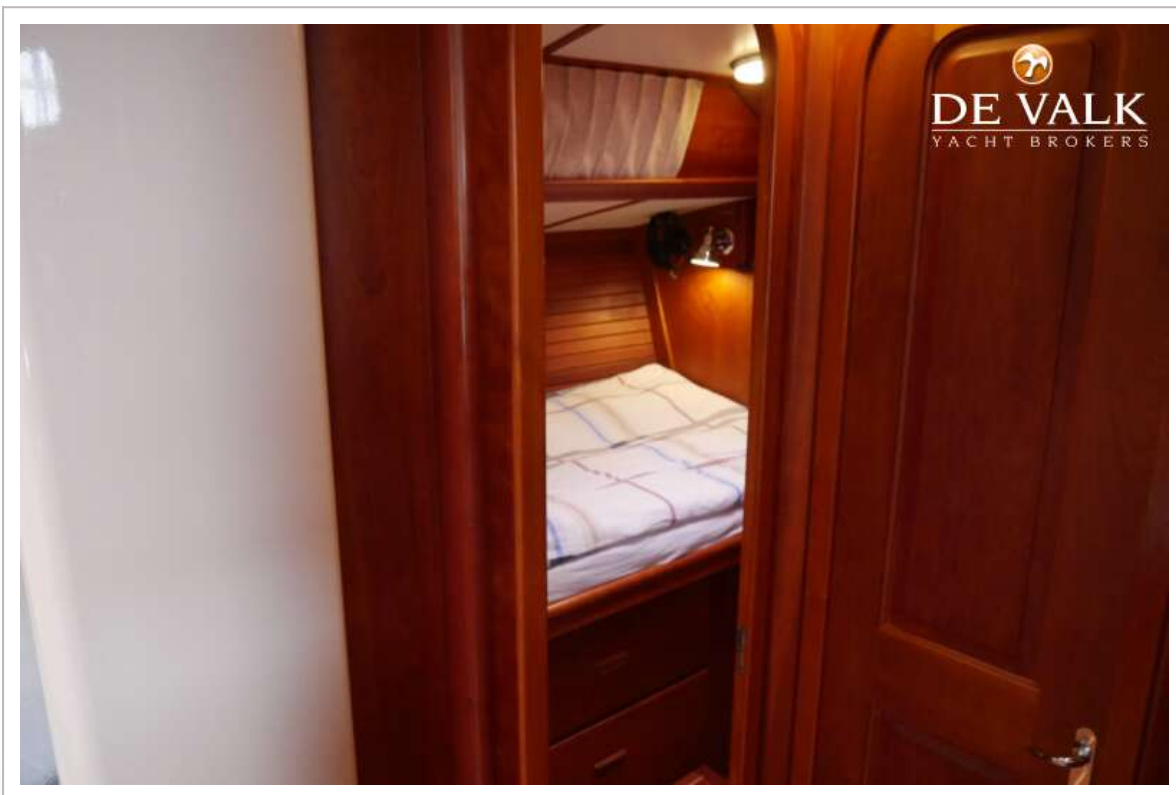
HINCKLEY SOU'WESTER 52



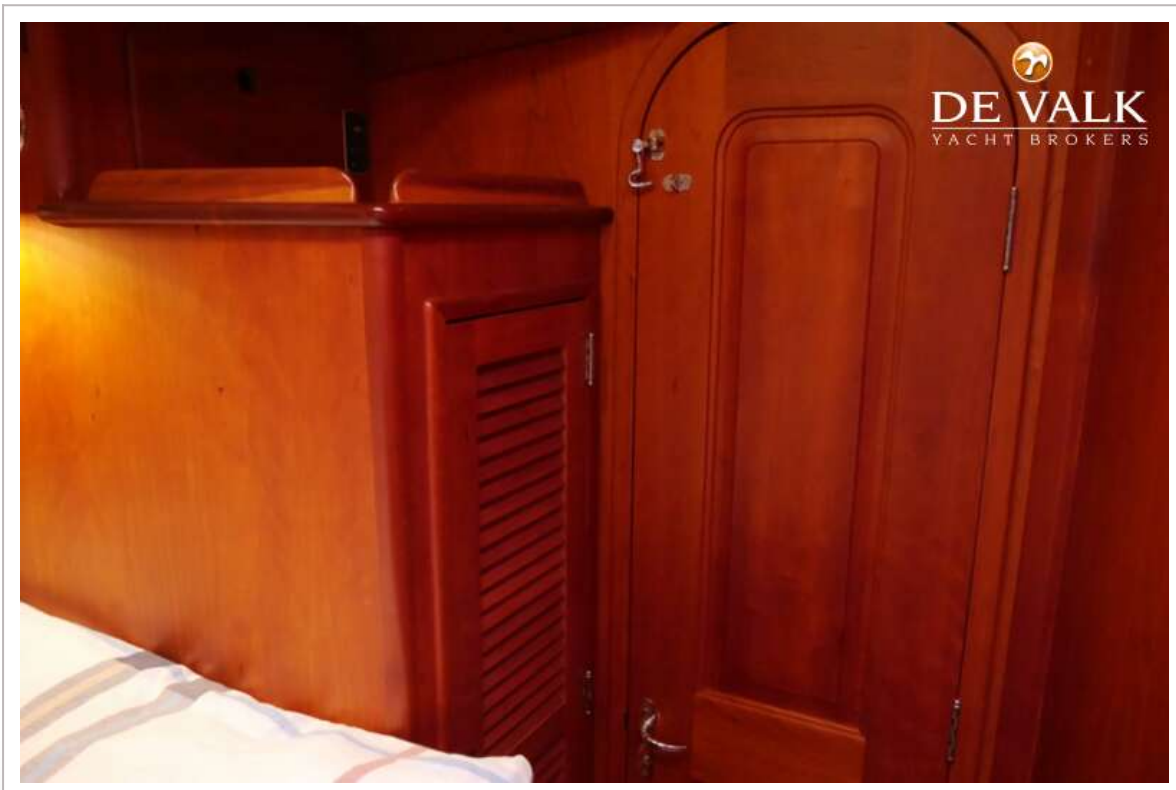
HINCKLEY SOU'WESTER 52



HINCKLEY SOU'WESTER 52



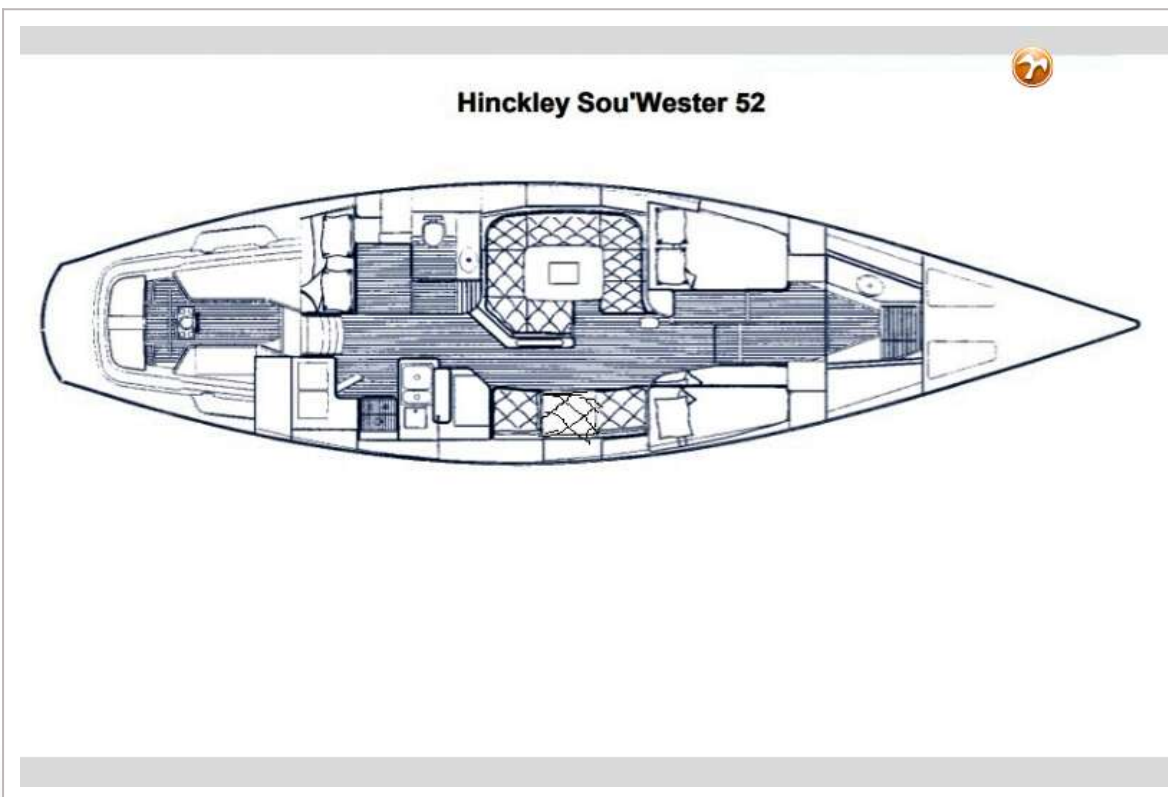
HINCKLEY SOU'WESTER 52



HINCKLEY SOU'WESTER 52



HINCKLEY SOU'WESTER 52



HINCKLEY SOU'WESTER 52



HINCKLEY SOU'WESTER 52



HINCKLEY SOU'WESTER 52

