



DE VALK
YACHT BROKERS



HALLBERG RASSY 412



DE VALK
YACHT BROKERS

KOMMENTARE DES MAKLERS

Want to get on board and sail away? Unique opportunity to purchase an almost new Hallberg-Rassy 412 owners version. Fully serviced and immediately ready to go! Low engine hours, spotless light and airy interior, 2 large heads, nice set of Elvstrom sails, good electric winches for easy operation and not to forget: the biggest aft-cockpit design ever built by Rassy. This big aft deck on this length gives a lot more salon space and not to forget a better and larger outside entertainment/sailing area compared to the mid cockpit versions. Great deal and priced for a quick sale!

Willem Koopmans

TECHNISCHE DATEN

Maße	12.61 x 4.11 x 1.99 (m)	Werft	Hallberg-Rassy Varvs A.B.
Baujahr	2013	Kabinen	2
Material	GFK	Kojen	6
Motor(en)	1 x Volvo Penta D2-75F diesel	PS/kW	75.00 (PS), 55.00 (kW)
Verkaufspreis	verkauft (MwSt.)	Liegeplatz	contact sales office

KONTAKT

Verkaufsbüro	De Valk Costa Blanca	Telefon	+34965021569
Adresse	Costa Blanca Region 03730 Javea Alicante Spain	E-Mail	costablanca@devalk.nl

HAFTUNGSAUSSCHLUSS

Diese Angaben erfolgen nach bestem Wissen, können jedoch nicht garantiert werden.



ALLGEMEIN

Modell	HALLBERG RASSY 412
Typ	Segelyacht
Rumpflänge (m)	12,61
Wasserlinienlänge (m)	11,50
Breite (m)	4,11
Tiefgang (m)	1,99
Durchfahrtshöhe (m)	19,66
Stehhöhe (m)	1,96
Baujahr	2013
Werft	Hallberg-Rassy Varvs A.B.
Land	Schweden
Entwerfer	Germán Frers
Gewicht (t)	13
Ballast (Ton)	4
CE Norm	A
Rumpfmateriäl	GFK
Rumpffarbe	gebrochenes Weiß
Rumpfform	Rundspant
Art Kiel	Flossen Kiel
Material Aufbauten	GFK
Deckmaterial	GFK
Deck Finish	Teak
Deck Finish Aufbauten	TBS Antirutsch Belag
Pflicht Bedeckung	Teak
Antifouling (Jahr)	2021
Dorado Belufter	ja
Fenster Einfassung	Aluminium
Fenster Material	Polycarbonat
Treibstofftank (Liter)	Edelstahl 340
Füllstandsanzeige (Treibstofftank)	ja



Trinkwassertank (Liter)	680
Füllstandsanzeige (Trinkwasser)	ja
Grauwassertank (Liter)	2 x 70
Radsteuerung	122 cm, covered with leather, with cover
Not-Pinne	ja

UNTERKUNFT

Kabinen	2
Kojen	6
Innen	Mahagoni
Einteilung	Two cabin, owners cabin in front
Fussboden	Teak und Holly Carpet cover plus
Offenen Cockpit	ja
Salon	ja
Standhöhe Salon (m)	1,96
Heizung	Webasto plus ventilation
Navigation Zenter	ja
Kartentisch	ja
Achterkabine	ja
Dinette	ja
Kombüse	ja
Arbeitsfläche	Duropal
Spülbecken	Edelstahl Double
Herd	Gas 2 burner
Ofen	ja
Kuhlschrank	With Isotherm electric compressor
Gefrier Truhe	With thermostat for fridge and freezer
Warmwasser System	40 ltr, 230 Volt
Kaffeemaschine	ja
Eignerkabine	Doppelbett In front, with top mattress
Länge Bett (m)	2



Kleiderschrank	Regale und hängend
Badezimmer	en suite
Toilet	en suite
Toilette System	elektrisch
Handwaschbecken	im Badezimmer
Dusche	en suite
Gästekabine 1	Doppelbett
Länge Bett (m)	2
Kleiderschrank	Regale und hängend
Badezimmer	getrennt
Toilette	getrennt
Toilette System	elektrisch
Handwaschbecken	im Badezimmer
Dusche	gemeinsam Overall a large bathroom

MASCHINEN

Motoranzahl	1
Marke	Volvo Penta
Typ	D2-75F
PS	75
kW	55,00
Kraftstoffart	Diesel
Installiert im Jahr	2012
Höchstgeschwindigkeit (Kn)	8,5
Marschgeschwindigkeit (Kn)	7
Verbrauch (l/h)	4
Reichweite (nm)	600
Motorstunden	750
Kühlungssystem Motor	indirekte Wärmetauscher
Antrieb	Saildrive
Motor bedienung	Seilzug Kabel



Bugschraube	
Exhaust	wassergekühlt
Propeller Typ	falt Gori
Propellerblätter	3
Hand Bilgenpumpe	ja
Elektrische Bilgenpumpe	ja
Elektrische Anlage	12 Volt
Starterbatterie	2x AGM, new 2020
Versorgungsbatterie	4x AGM, new 2020
Elektrischen Motorbatterie	For winches 2x AGM, new 2020
Batterie Ladegerat/Umwandler	Mastervolt Combi 12/2500/100
Landstrom	ja
Trenn transformator	ja

NAVIGATION

Kompass	ja
Elektrisches Kompass	On Pilot
Tiefenanziege	Furuno
Logge	Furuno
Windlupe anzeige	Furuno
UKW	Raymarine 240 plus outside connection
Autopilot	Furuno
Radar	Furuno
Radar/GPS/Plotter	Furuno
Navtex	Furuno Navtex 300
AIS Transponder	Furuno FA 50
Epirb	NEW!
Navigation Beleuchtung	ja
Weitere Info	Horn in mast

AUSRÜSTUNG



Feste Fenster	ja
Spritzverdek	With cover
Bimini	ja
Cockpit Polster	ja
Cockpit Tisch	High varnish
Badeplattform	ja
Badeleiter	Edelstahl
Gangway	Carbon extra light
Anker	Delta
Ankerkette	80 mtr stainless steel
Ankerwinde	elektrisch Lewmar, with remote control
Beiboot	Zodiac
Ausserborder	Mariner, 4 hp, new June 2020
Rettungsinsel	Tasche Avon Modula Super
Rettungsinsel (Pers)	4
Schwimvesten	6, inflatable
Rettungsboje	With light
Horn	On mast
Radar Reflektor	Echoax
Fenderkissen	ja
Festmacher	ja
Radio-CD Spieler	Pioneer
Uhr - Barometer	ja
Feuerloscher	ja
Weitere Info	Security safe present

RIGG

Rig	Sloop 7/8
Stehendes Gut	Drahtseil
Marke Mast	Seldén
Material Mast	Aluminium



Salings	3
Großsegel	Elvstrom electric furl on Lewmar 40 EST operated
Rollgroß Anlage	ja
Genua	Elvstrom with UV protection
Rollreffanlage	Furlex TD with below deck roller
Genua-Persenning	ja
Gennaker	Elvstrom on loose furler.
Reff Vorrichtung	Lead to cockpit
Baumniederholer	mechanisch und Talje
Genua Schotwinschen	Lewmar 50 REV electric
Reff Winsch	ja
Multifunktional Winschen	ja
Gennaker-Baum	Stainless steel



HALLBERG RASSY 412



HALLBERG RASSY 412



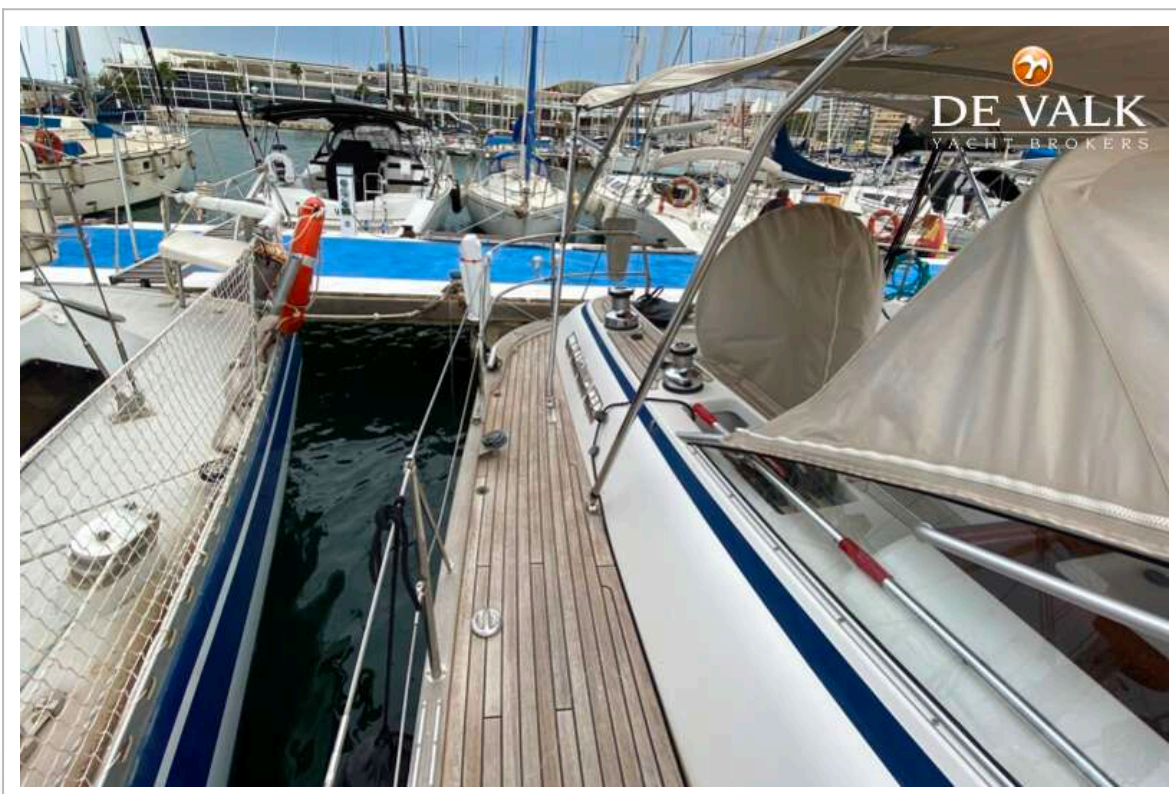
HALLBERG RASSY 412



HALLBERG RASSY 412



HALLBERG RASSY 412



HALLBERG RASSY 412



HALLBERG RASSY 412



HALLBERG RASSY 412



HALLBERG RASSY 412



HALLBERG RASSY 412



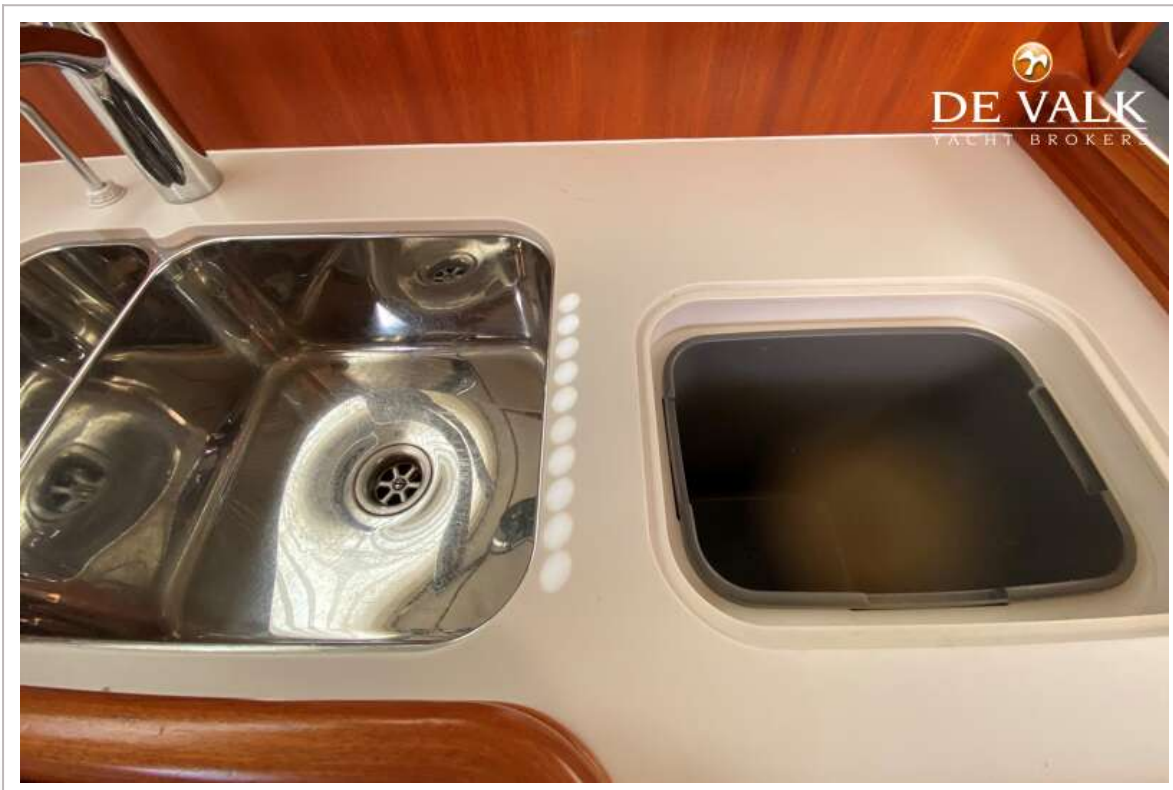
HALLBERG RASSY 412



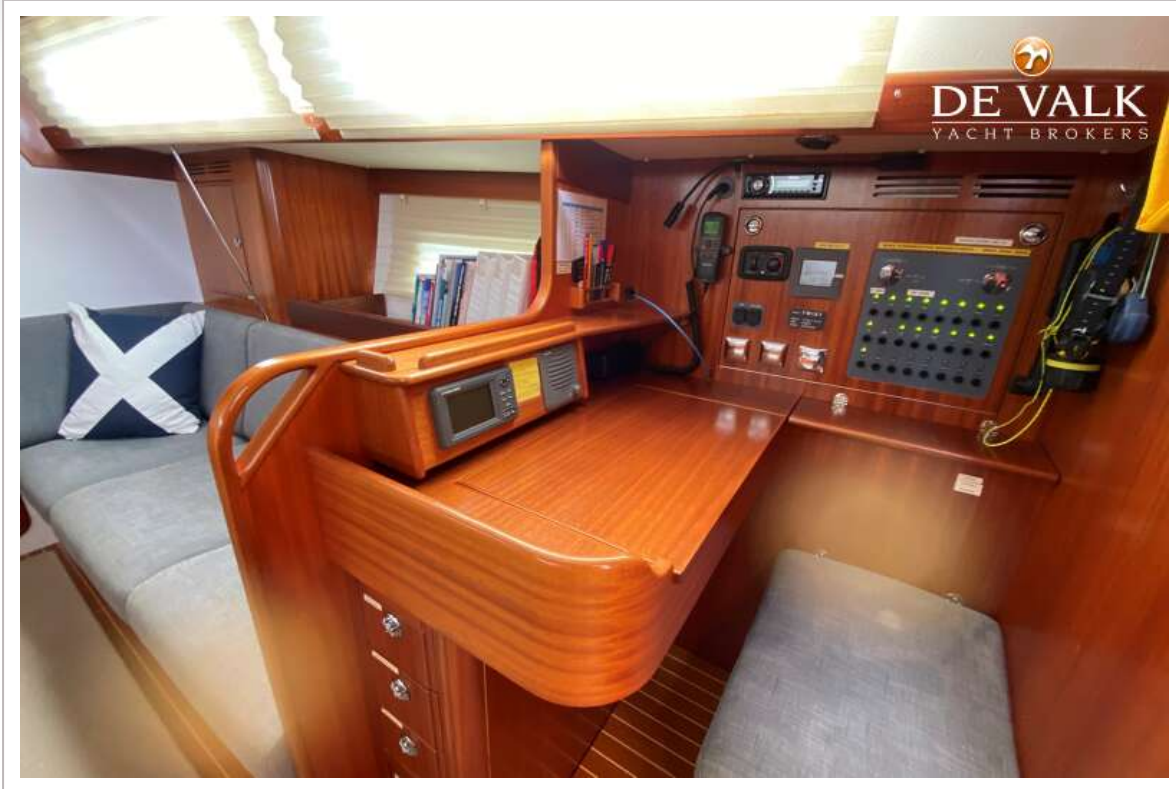
HALLBERG RASSY 412



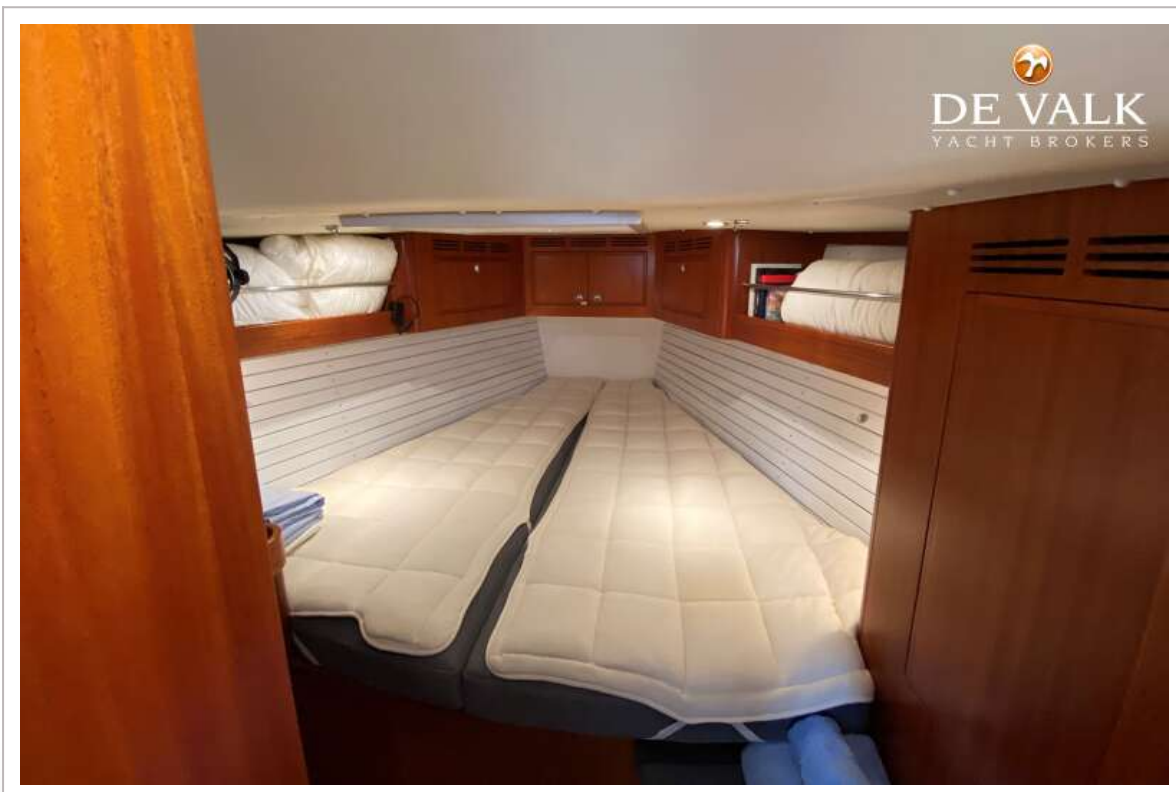
HALLBERG RASSY 412



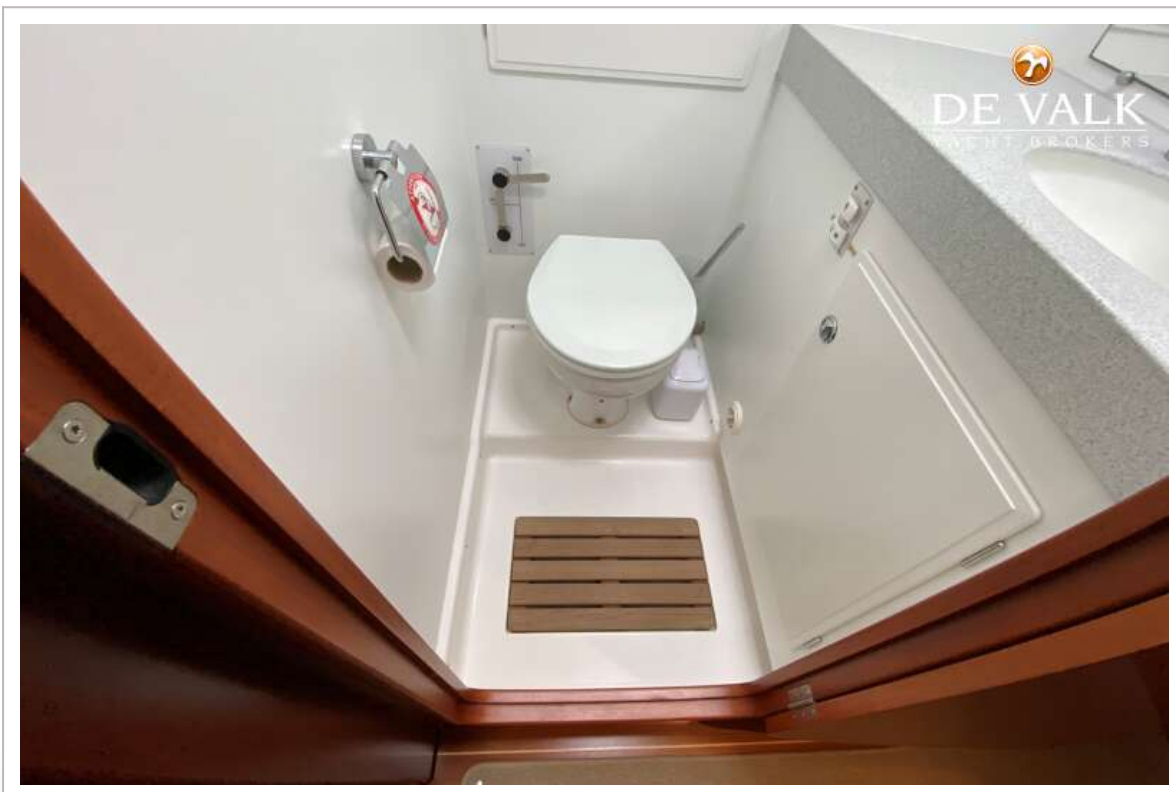
HALLBERG RASSY 412



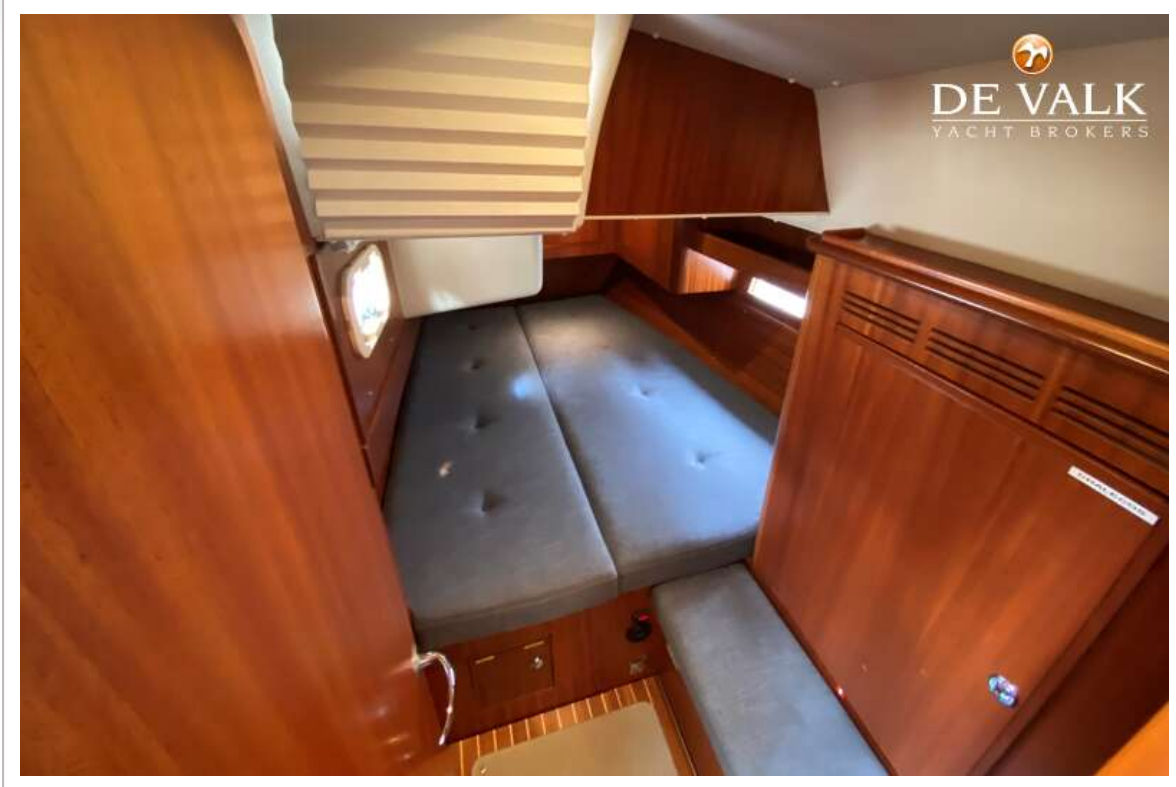
HALLBERG RASSY 412



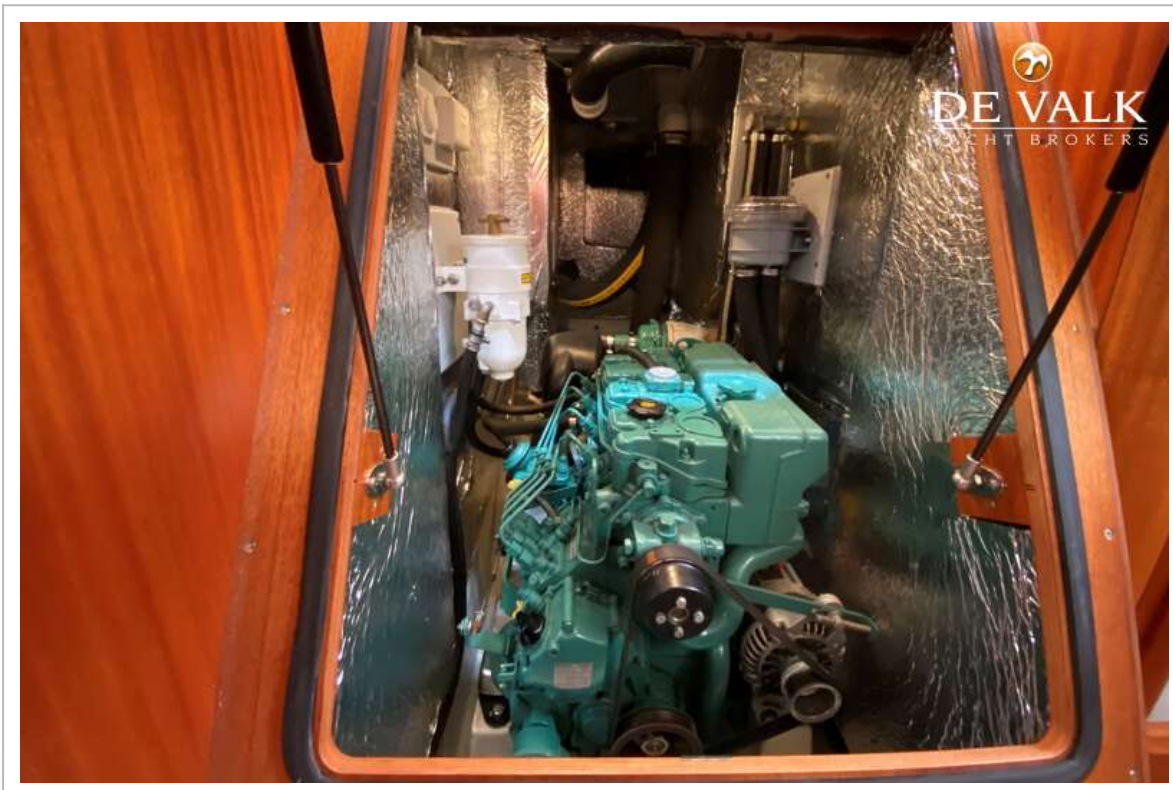
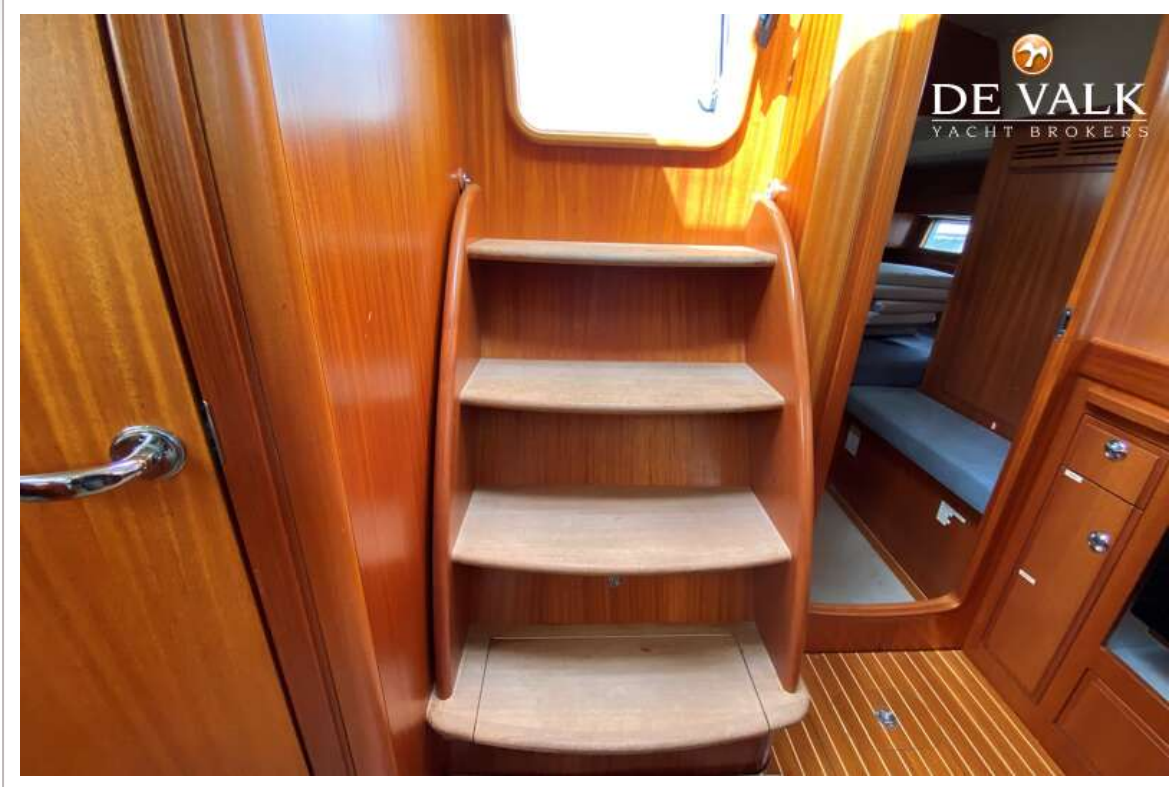
HALLBERG RASSY 412



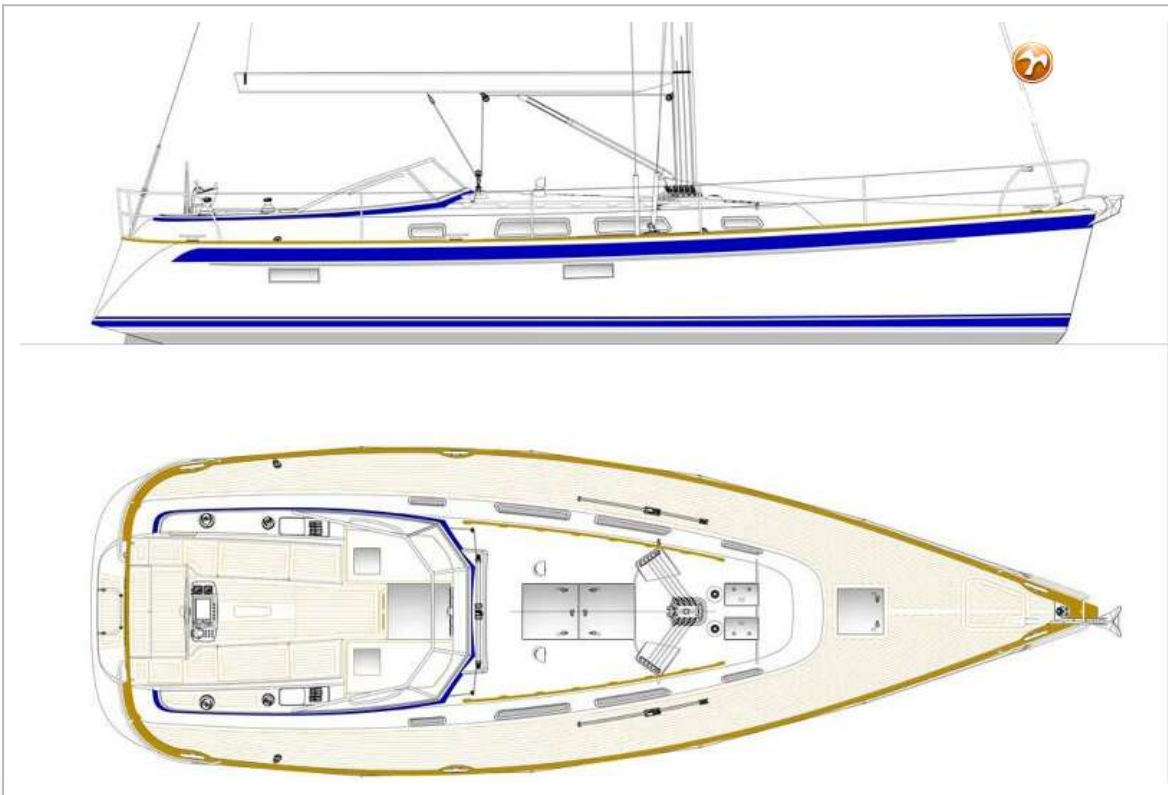
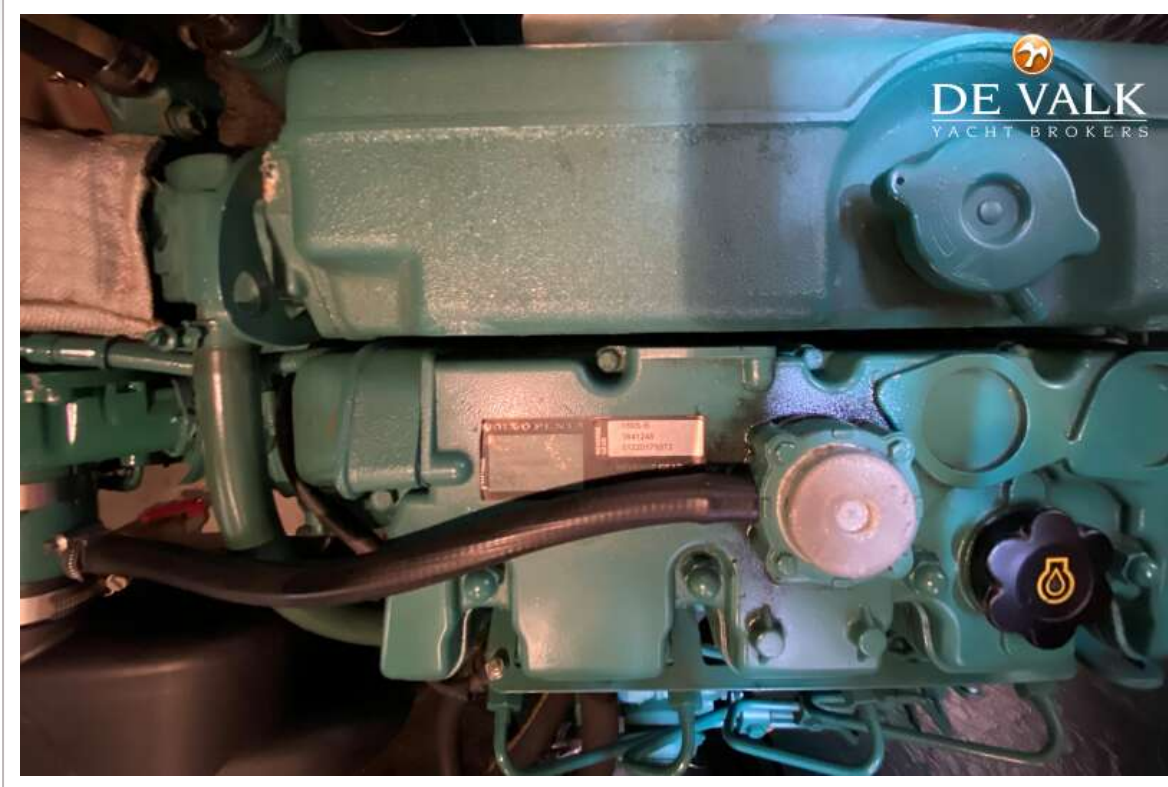
HALLBERG RASSY 412



HALLBERG RASSY 412



HALLBERG RASSY 412



HALLBERG RASSY 412

