



DE VALK
YACHT BROKERS

FOR SALE
DE VALK
06 44 44 44 44

NAUTICAT 38



DE VALK
YACHT BROKERS

KOMMENTARE DES MAKLERS

The Nauticat 38 is a solidly built yacht. The owner has owned her for the past 10 years. The ship was refitted to a pristine condition over the past years. There is almost nothing that has not been renewed. Sea valves, teak deck, electrics, upholstery, osmosis prophylaxis, mizzen sail new etc. etc. Nothing more needs to be done to this ship. Ready to be sailed straight away– not to be worked on. Definitely worth a visit.

Hartmut Ross

TECHNISCHE DATEN

Maße	11.42 x 3.40 x 1.80 (m)	Werft	Siltala Yachts
Baujahr	1979	Kabinen	2
Material	GFK	Kojen	4
Motor(en)	1 x Ford 2712 E diesel	PS/kW	86.00 (PS), 63.21 (kW)
Verkaufspreis	verkauft (MwSt.)	Liegeplatz	contact Kiel

KONTAKT

Verkaufsbüro	De Valk Kiel	Telefon	+49 1712312133
Adresse	Hermann Rennerstrasse 12 22609 Hamburg Germany	E-Mail	kiel@devalk.nl

HAFTUNGSAUSSCHLUSS

Diese Angaben erfolgen nach bestem Wissen, können jedoch nicht garantiert werden.



ALLGEMEIN

Modell	NAUSICAT 38
Typ	Segelyacht
Rumpflänge (m)	11,42
Breite (m)	3,40
Tiefgang (m)	1,80
Durchfahrtshöhe (m)	14,30
Stehhöhe (m)	1,85
Baujahr	1979
Lancierung	1979
Werft	Siltala Yachts
Land	Finnland
Gewicht (t)	13
CE Norm	NA
Rumpfmateri al	GFK
Rumpffarbe	Blau New ca.2016
Rumpfform	Langkieler 3/4
Material Aufbauten	GFK
Stossliste	ja
Deckmaterial	GFK
Deck Finish	Teak New ca. 2013/14
Deck Finish Aufbauten	Teak New ca. 2013/14
Pflicht Bedeckung	Teak New ca.2013/14
Antifouling (Jahr)	2021
Fenster Einfassung	Aluminium
Fenster Material	Standard Glas
Decks Luke	ja
Bullauge	ja
Treibstofftank (Liter)	Edelstahl 300
Treibstofftank 2 (Liter)	Edelstahl 300
Füllstandsanzeige (Treibstofftank)	ja



Trinkwassertank (Liter)	200
Füllstandsanzeige (Trinkwasser)	ja
Fäkaelien Tank (Liter)	25
Radsteuerung	ja
Innerhalb Steuerung	ja
Aussen Steuerung	ja
Not-Pinne	ja
Weitere Info Farbe und Anstrich	New ca. 2016
Weitere Info	Osmose prophylaxe 2016 Laminated keel 2016

UNTERKUNFT

Kabinen	2
Kojen	4
Innen	Teak
Einteilung	Teak
Offenen Cockpit	ja
Achterdeck	ja
Ruderhaus	ja
Salon	ja
Standhöhe Salon (m)	1,85
Schiebedach	handbetrieben
Heizung	New cas. 2014 Ebersbacher
Navigation Zenter	ja
Kartentisch	ja
Achterkabine	ja
Dinette zum umbauen	ja
Schiebetür zum Cockpit	ja
Kombüse	ja
Arbeitsfläche	ja
Spülbecken	Edelstahl
Herd	Gas 3



Ofen	ja
Gas-Alarm	ja
Kuhlschrank	ja
Warmwasser System	ja
Wasserdruck System	ja
Geschirrausstattung	ja
Eignerkabine	ja
Länge Bett (m)	2
Kleiderschrank	hängend/Schublad/Regale
Badezimmer	ja
Toilet	en suite
Toilette System	elektrisch
Handwaschbecken	im Badezimmer
Gästekabine 1	ja
Länge Bett (m)	1.90
Kleiderschrank	hängend und Schubladen
Badezimmer	getrennt
Toilette	en suite
Toilette System	handbetrieb
Handwaschbecken	im Badezimmer
Weitere Info	Seat cushions new 2010

MASCHINEN

Motoranzahl	1
Marke	Ford
Typ	2712 E
PS	86
kW	63,21
Kraftstoffart	Diesel
Installiert im Jahr	1979
Überholung im Jahr	In the past 6 years



Marschgeschwindigkeit (Kn)	7
Reichweite (nm)	600
Motorstunden	2821
Kühlungssystem Motor	direkt Aussenwasser
Antrieb	Schraubenwelle
Bugschraube	elektrisch Side Pover New 2010
Heckschraube	Wasserstrahl New Jet Thruster
Exhaust	ja
Propeller Typ	fest
Propellerblätter	3
Hand Bilgenpumpe	ja
Elektrische Bilgenpumpe	ja
Starterbatterie	1
Versorgungsbatterie	2 x 220 New 2020
Bugschraubebatterie	ja
Heckschraubebatterie	ja
Batterie Monitor	ja
Batterie Ladegerat	ja
Batterie Ladegerat/Umwandler	ja
Landstrom	mit Kabel
Weitere Info	Shaft new 2020

NAVIGATION

Kompass	ja
Elektrisches Kompass	ja
Tiefenanziege/Logge	ja
Windlupe anzeige	ja
UKW	ja
Autopilot	ja
Ruderwinkel Anzeige	ja
Radar/GPS/Plotter	New 2019 Raymarine



WIFI Antenne	ja
Elektronische Kart(en)	ja
AIS Empfänger	ja
Radio Empfänger	ja
Epirb	ja
Navigation Beleuchtung	ja
Sprech-vorrichtung	ja
Weitere Info	Electrics new 2012

AUSRÜSTUNG

Feste Fenster	ja
Cockpit Polster	ja
Cockpit Tisch	ja
Badeleiter	Edelstahl
Bugtreppe	Stainless Steel
See Reling	ja
Zupackenschiene (aufbauten)	ja
Seiten-Einstieg Seereling	ja
Heckkorb	ja
Rettungsinsel	Container
Rettungsinsel (Pers)	Container 6
Letzte Wartung Rettungsinsel	New 2021
Scheibenwischer	ja
Horn	elektrisch
Radar Reflektor	ja
Fenderkissen	ja
Festmacher	ja
Reserve Teilen	ja
Werkzeug	ja
TV	ja
Radio-CD Spieler	ja



Uhr - Barometer ja
Weitere Info New Sea valves 2014 Motor removal and new bearings.

RIGG

Rig Ketsch
Stehendes Gut Drahtseil New 2018
Marke Mast Seldén
Material Mast Aluminium
Salings 1
Großsegel New 2019
Großsegel-Persenning ja
Durchelatted großsegel ja
Besan ja
Besansegel-Persenning ja
Besanstagesegel Sail New 2021
Genua New 2011
Rollreiffanlage Furlex new 2017
Gennaker ja
Sturmfock ja
Reff Vorrichtung ja
Achterstag Spanner ja
Baumniederholer Talje
Primare Schot Winschen ja
Genua Schotwischen Andersen
Fall Winschen Andersen
Spi-Baum ja
Isolierte Heckstag ja



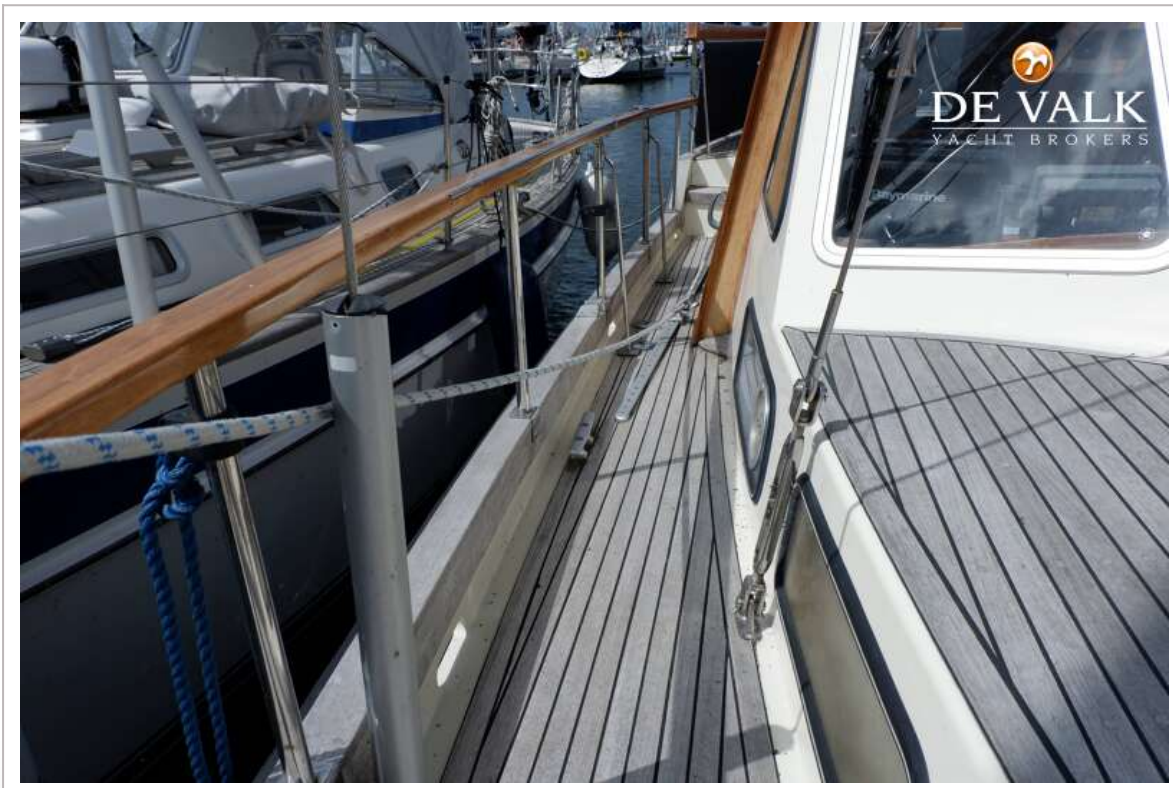
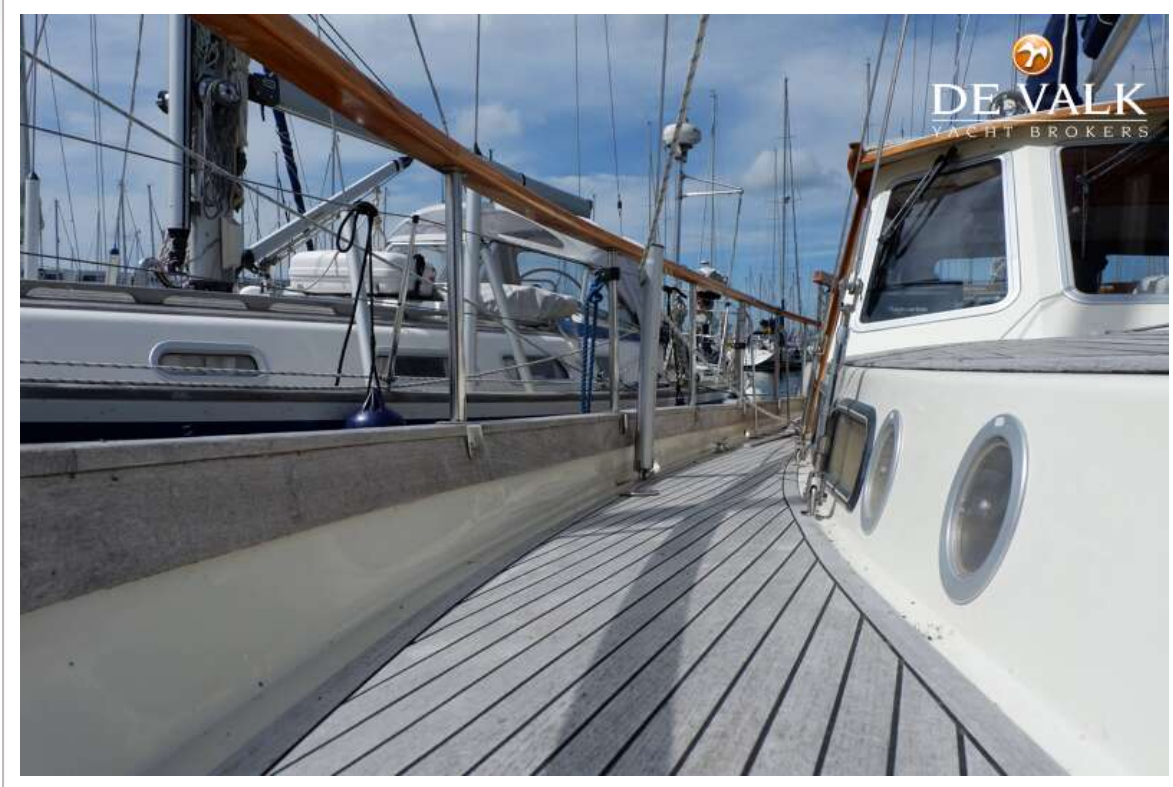
NAUTICAT 38



NAUTICAT 38

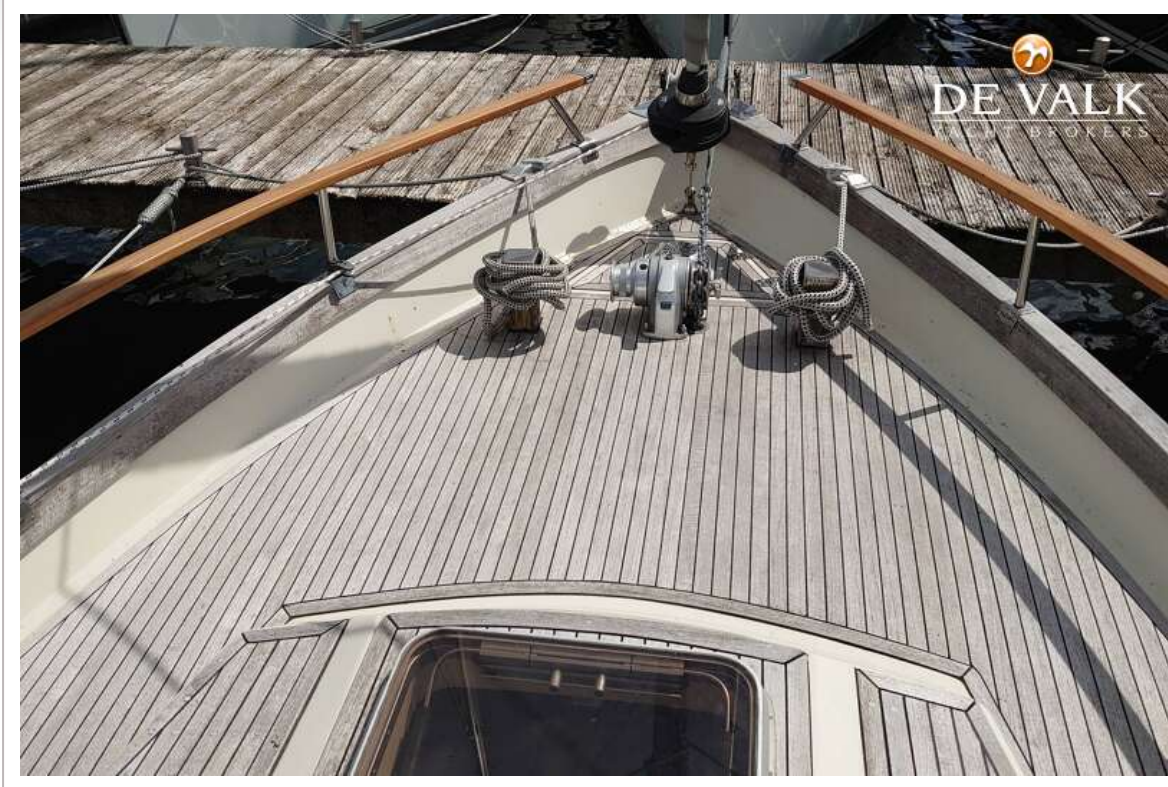


NAUTICAT 38



NAUTICAT 38



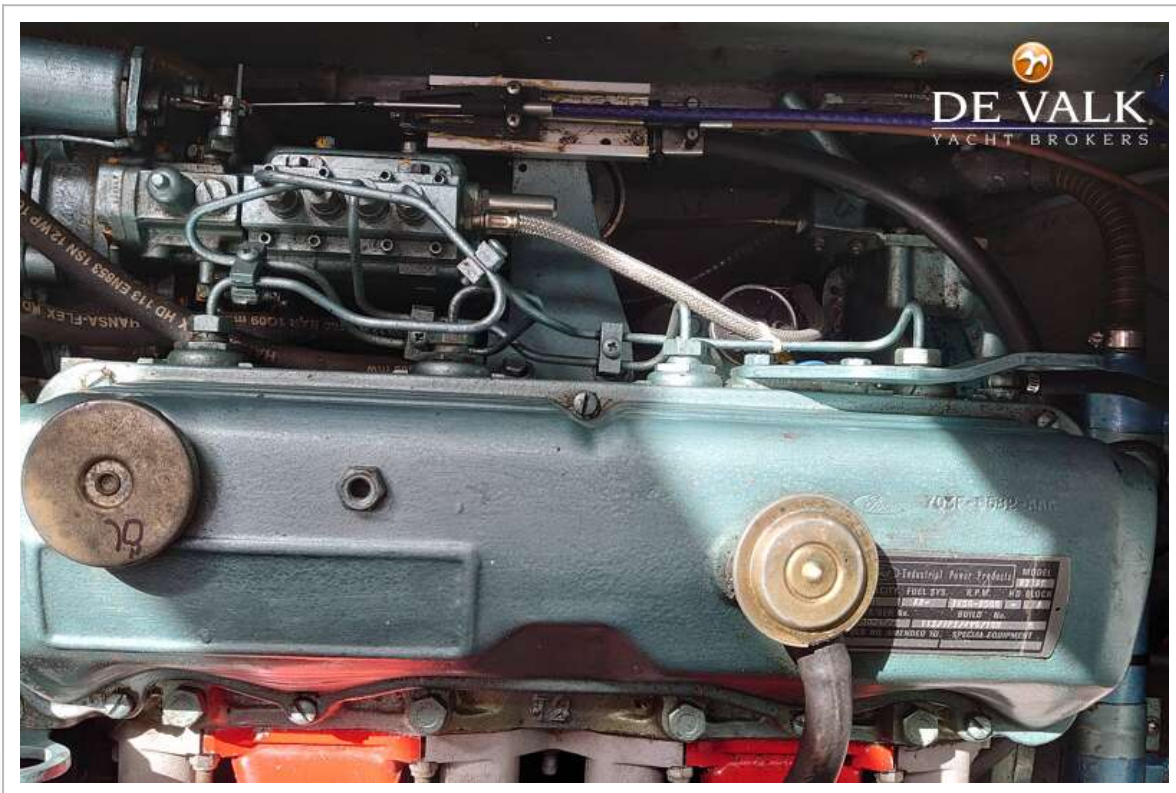


NAUTICAT 38

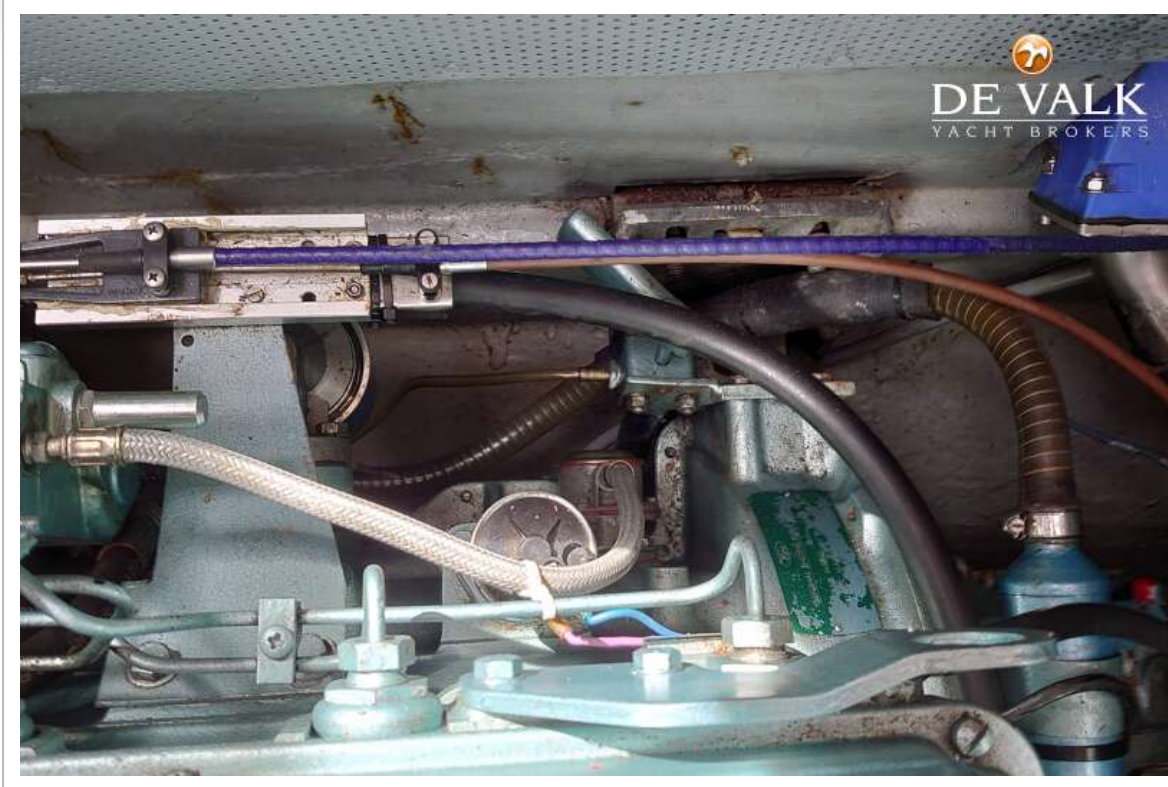


NAUTICAT 38





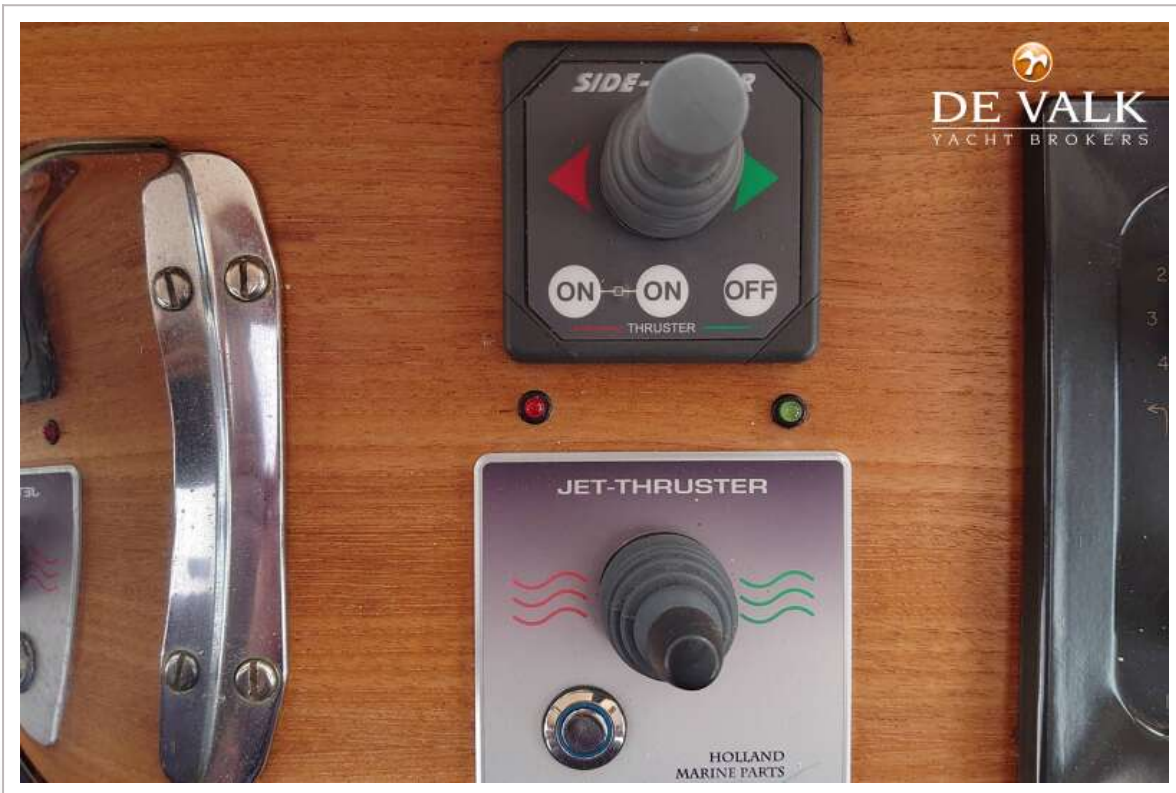
NAUTICAT 38



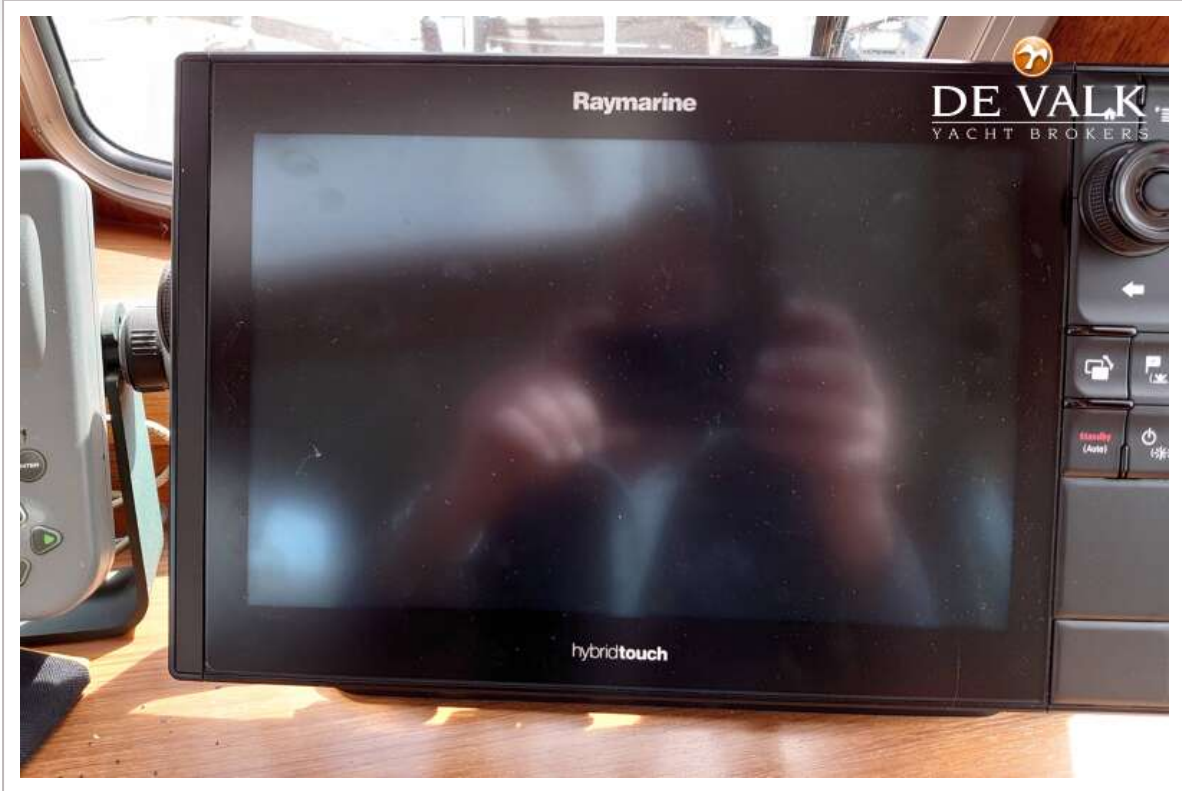
NAUTICAT 38



NAUTICAT 38

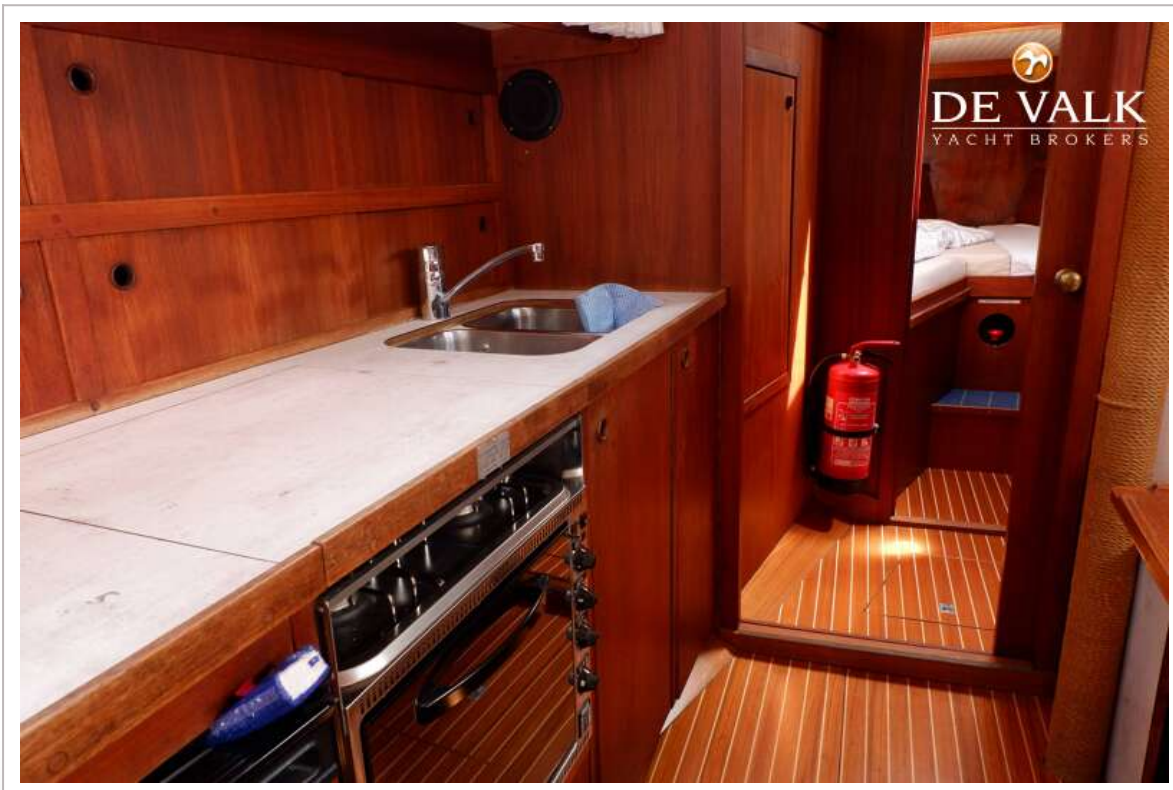


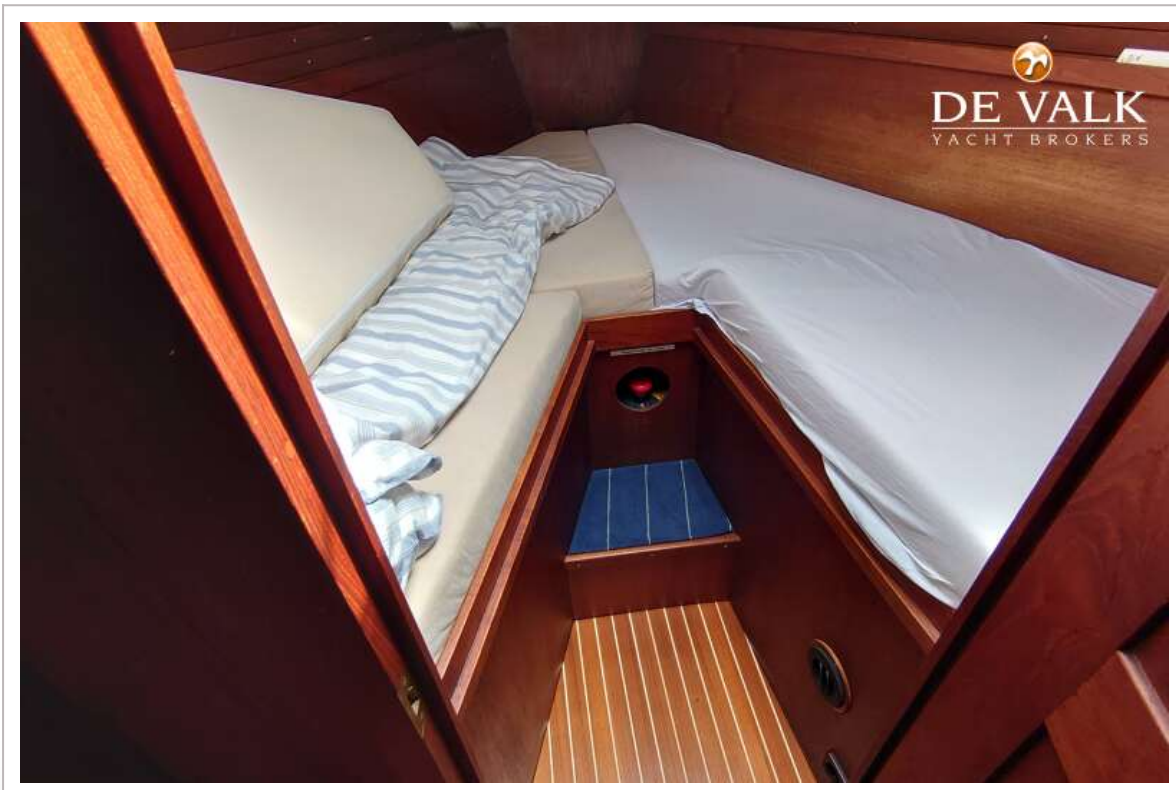
NAUTICAT 38



NAUTICAT 38

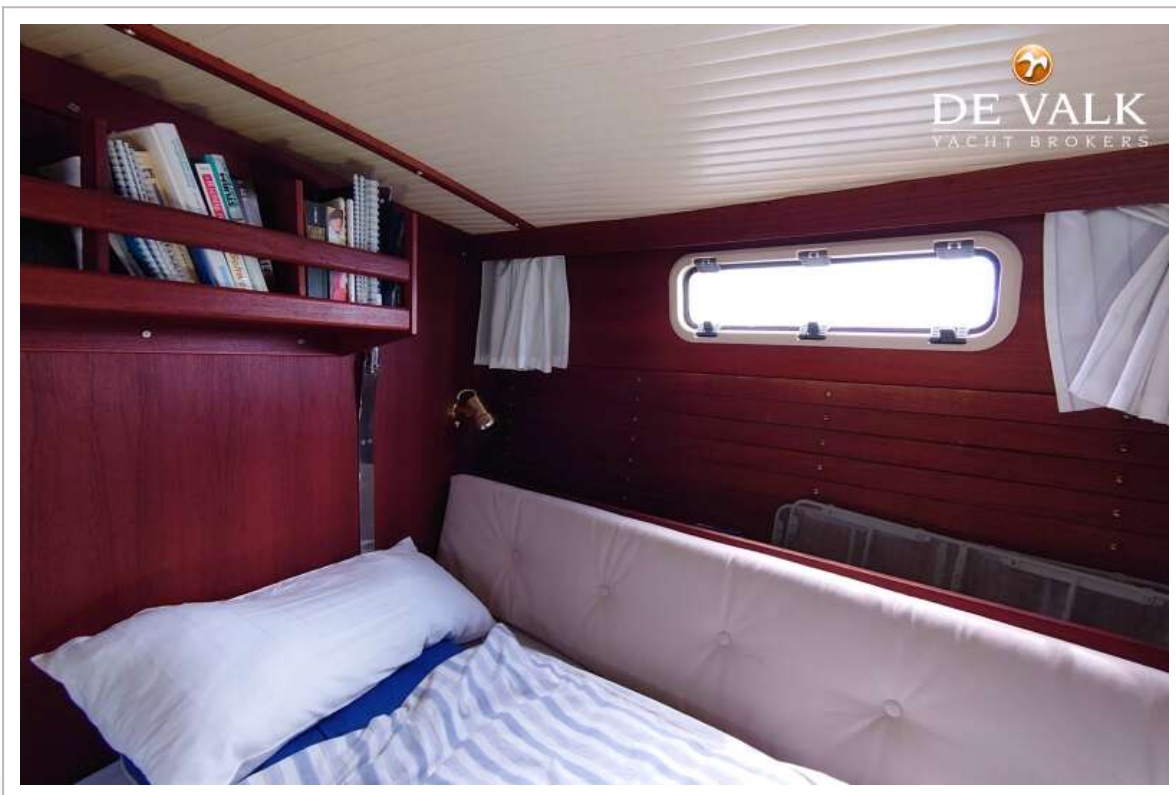
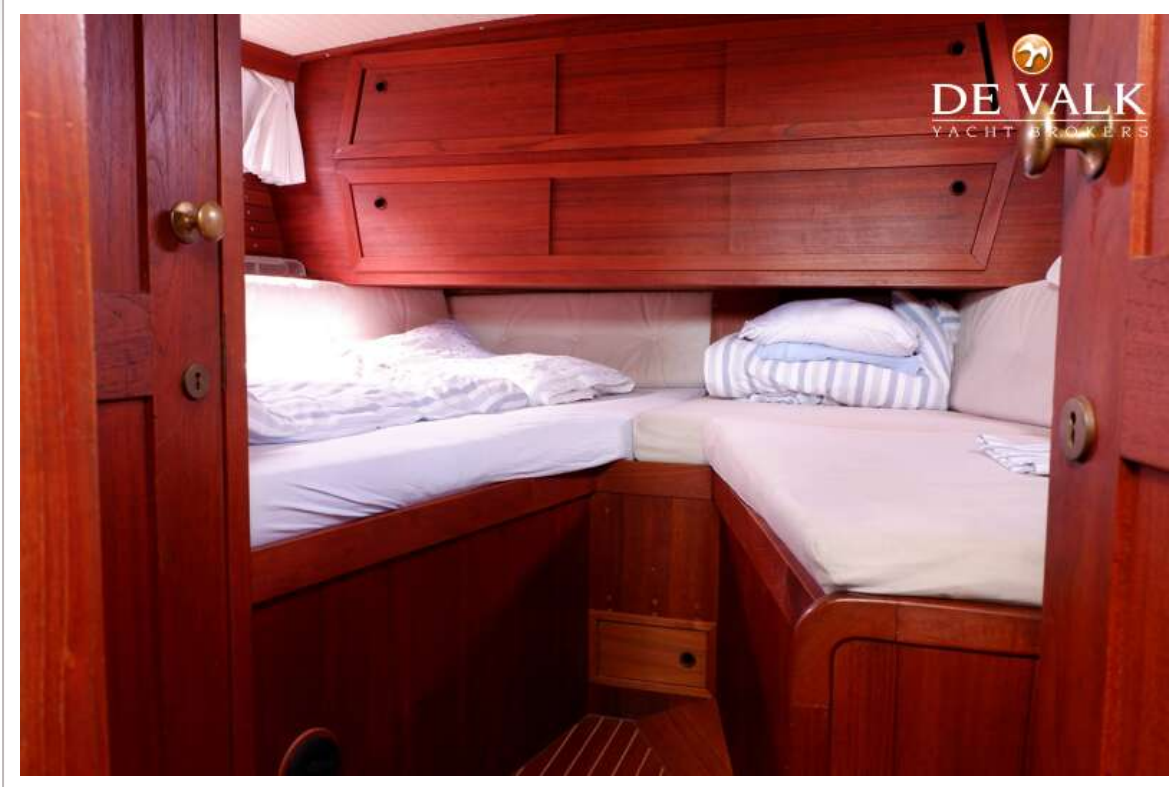








NAUTICAT 38



NAUTICAT 38

