



BOTTER JACHT

KOMMENTARE DES MAKLERS

Botter Jacht Groote Beer represents an important part of the national dutch seagoing and shipbuilding history. Botter Jacht Groote beer is fully restored and ready to go. Her meticulous and careful restoration combined traditional woodworking craftsmanship incorporating modern technology to ensure safe and comfortable sailing both on extended long distance family cruises as well as short handed day-trips.

Stein Dubbeldam

TECHNISCHE DATEN

Maße	16.40 x 5.54 x 2,30 / 1.20 (m)	Werft	Janus Kok, Huizen the Netherlands
Baujahr	1940	Kabinen	3
Material	Holz	Kojen	6
Motor(en)	1 x Vetus DT64495E diesel	PS/kW	159.00 (PS), 117.02 (kW)
Angebotspreis	Reserviert (MwSt.)	Liegeplatz	beim Verkaufsburo

KONTAKT

Verkaufsbüro	De Valk Hindeloopen B.V.	Telefon	+31 514 52 40 00
Adresse	Oosterstrand 1 8713 JS Hindeloopen NL	E-Mail	hindeloopen@devalk.nl

HAFTUNGSAUSSCHLUSS

Diese Angaben erfolgen nach bestem Wissen, können jedoch nicht garantiert werden.



ALLGEMEIN

Modell	BOTTER JACHT
Typ	Segelyacht
Rumpflänge (m)	16,40
Wasserlinienlänge (m)	13,61
Breite (m)	5,54
Tiefgang (m)	1,20
Tiefgang min (m)	2,30
Durchfahrtshöhe (m)	20,00
Durchfahrtshöhe min (m)	2,50
Stehhöhe (m)	2,00
Baujahr	1940
Lancierung	1946
Werft	Janus Kok, Huizen the Netherlands
Land	Niederlande
Entwerfer	Janus Kok
Gewicht (t)	38
CE Norm	NA
Rumpfmateriale	Holz
Rumpffarbe	Braun Varnished oak
Rumpfform	Plattboden
Material Aufbauten	Holz Teak and oak
Deckmaterial	Holz
Deck Finish	Teak
Deck Finish Aufbauten	Teak
Pflicht Bedeckung	Teak
Antifouling (Jahr)	2021
Decksluke	Teak
Bullauge	Messing
Treibstofftank (Liter)	Edelstahl Aprox 700 ltr.
Füllstandsanzeige (Treibstofftank)	VDO



Trinkwassertank (Liter)	Stahl
Füllstandsanzeige (Trinkwasser)	VDO
Aussen Steuerung	ja
Pinne	ja
Weitere Info Rumpf	Fully rebuilt at Botterwerft Bunschoten Spakenburg
Weitere Info	Immaculate condition after extensive rebuilt
Weitere Info	Extensive publications history is available on request
Weitere Info	Extensive picture history is available in my account

UNTERKUNFT

Kabinen	3
Kojen	6
Innen	Oak
Einteilung	Private
Fussboden	Teak
Offenen Cockpit	ja
Salon	ja
Standhöhe Salon (m)	2,00
Heizung	wasserheizung
Navigation Zenter	ja
Kartentisch	ja
Tür zum Cockpit	ja
Kombüse	Alongside to starboard
Arbeitsfläche	Granit
Spülbecken	Edelstahl
Herd	elektrisch Eno Force 4 burner
Ofen	ja
Dunstabsauge	ja
Mikrowelle	ja
Kuhlschrank	Coolamtic
Gefrier Truhe	Coolmatic



Warmwasser System	ja
Wasserdruck System	ja
Eignerkabine	ja
Länge Bett (m)	2,00
Kleiderschrank	Regale und hängend
Badezimmer	gemeinsam
Toilet	gemeinsam
Toilette System	elektrisch
Handwaschbecken	in der Kabine
Dusche	gemeinsam
Gästekabine 1	Doppelbett + Einzelbett
Länge Bett (m)	2,00
Kleiderschrank	Regale und hängend
Handwaschbecken	in der Kabine
Gästekabine 2	Zwei Einzelbetten
Länge Bett (m)	2,00
Kleiderschrank	Regale und hängend
Handwaschbecken	in der Kabine

MASCHINEN

Motoranzahl	1
Marke	Vetus
Typ	DT64495E
PS	159
kW	117.02
Kraftstoffart	Diesel
Installiert im Jahr	2005
Höchstgeschwindigkeit (Kn)	8
Marschgeschwindigkeit (Kn)	6
Verbrauch (l/h)	6
Motorstunden	665.8



Kühlungssystem Motor	indirekte Wärmetauscher
Antrieb	Schraubenwelle
Welle Dichtung	ja
Motor bedienung	Seilzug Kabel
Gewende getriebe	mechanisch
Propeller Typ	fest
Propellerblätter	4
Material Propellerwelle	Edelstahl
Propellerwelle schmierung	Wasser
Hand Bilgenpumpe	ja
Elektrische Bilgenpumpe	ja
Bilge Alarm	ja
Elektrische Anlage	12 V DC and 220 V AC
Generator	Mastervolt Whispergen 5 KVA
Betriebsstunden Generator	243
Batterien	ja
Starterbatterie	2x Bosch 12V 140 Ah
Versorgungsbatterie	5x Bosch 12V 240 Ah
Batterie Monitor	ja
Batterie Ladegerat	Mastervolt mas 24/75
Umwandler	Mastervolt mass 24/2500
Landstrom	mit Kabel

NAVIGATION

Kompass	ja
Tiefenanziege	Raymarine Needs Service
Logge	Raymarine Needs Service
Windlupe anzeige	Raymarine
UKW	Raymarine Needs Service
Radar/GPS/Plotter	Raymarine Needs Service
Navigation Beleuchtung	ja



AUSRÜSTUNG

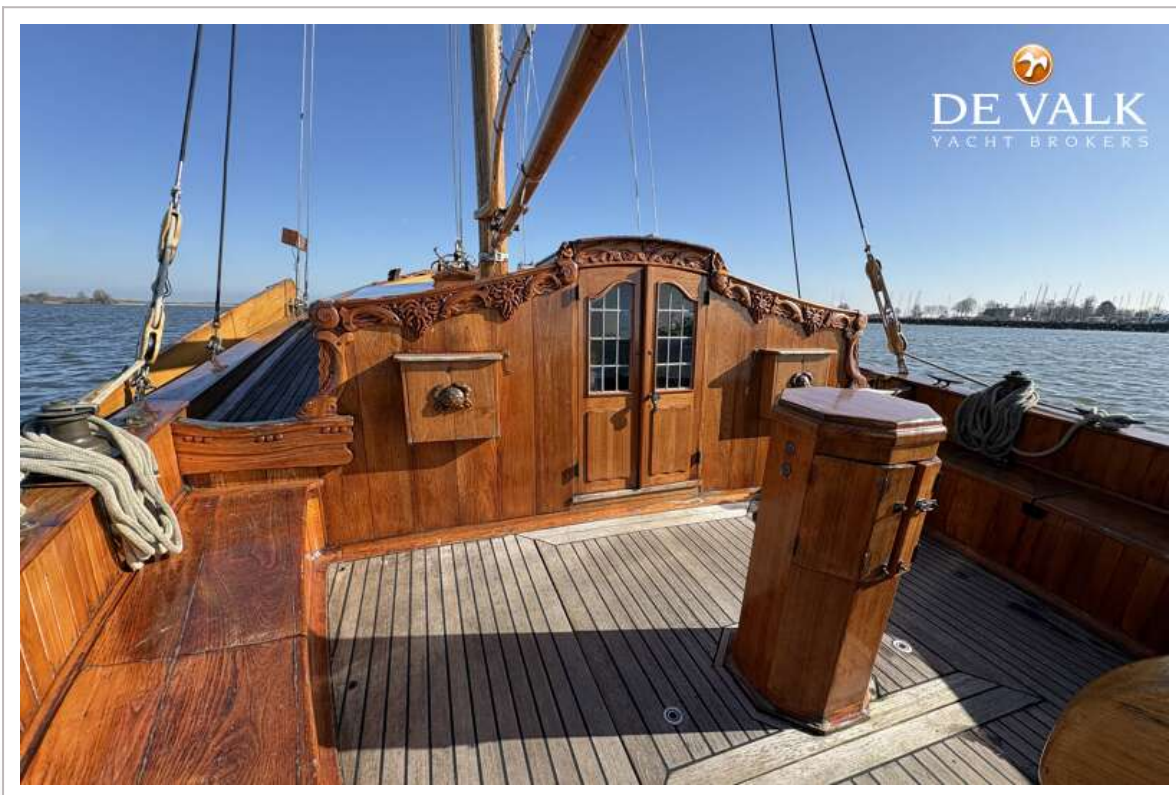
Kuchenbude	ja
Cockpit Polster	ja
Cockpit Tisch	ja
Anker	ja
Ankerkette	ja
Ankerwinde	hydraulik
Fenderkissen	ja
Festmacher	ja
Radio	ja
Lautsprecher im Salon	ja
Feuerlöscher	ja

RIGG

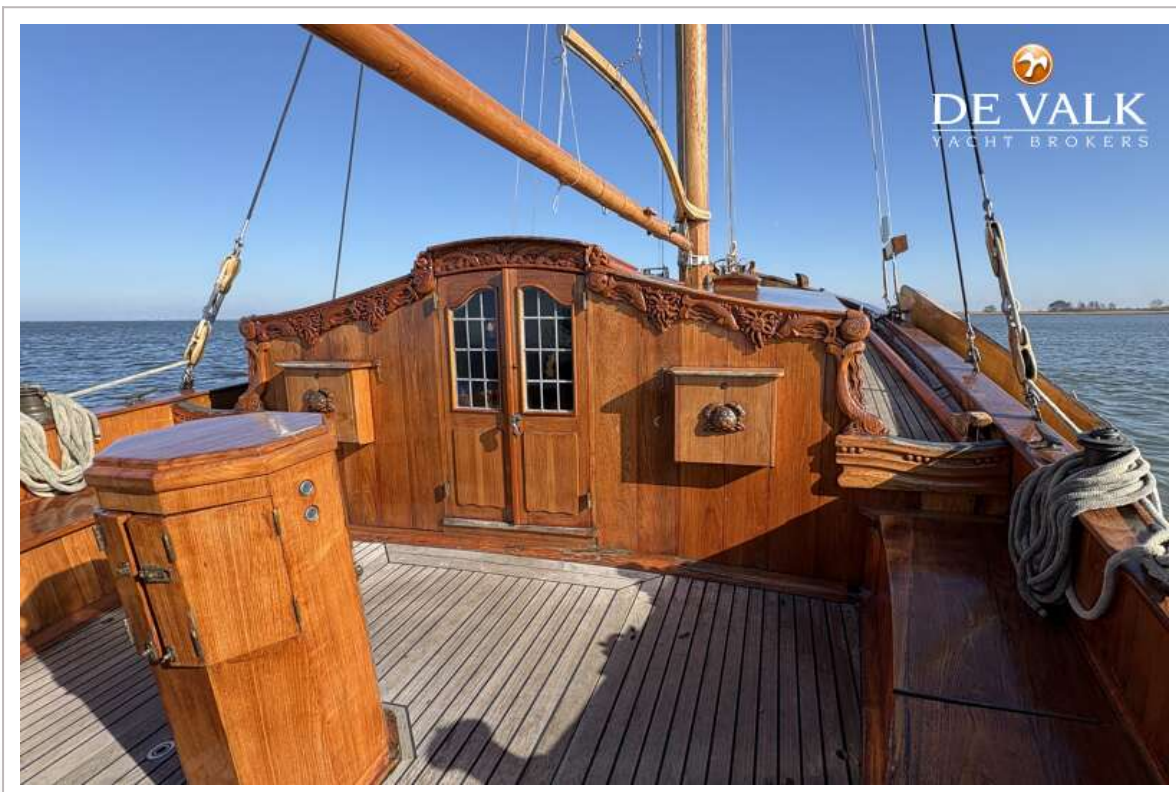
Rig	Gaffel Takelage
Stehendes Gut	Drahtseil
Material Mast	Holz
Großsegel	ja
Großsegel-Persenning	ja
Kutter Stag	ja
Fock	ja
Reff Vorrichtung	Reffleinen
Primare Schot Winschen	ja
Fall Winschen	Manual hydraulic
Multifunktional Winschen	Electric for daggerboards



BOTTER JACHT



BOTTER JACHT



BOTTER JACHT

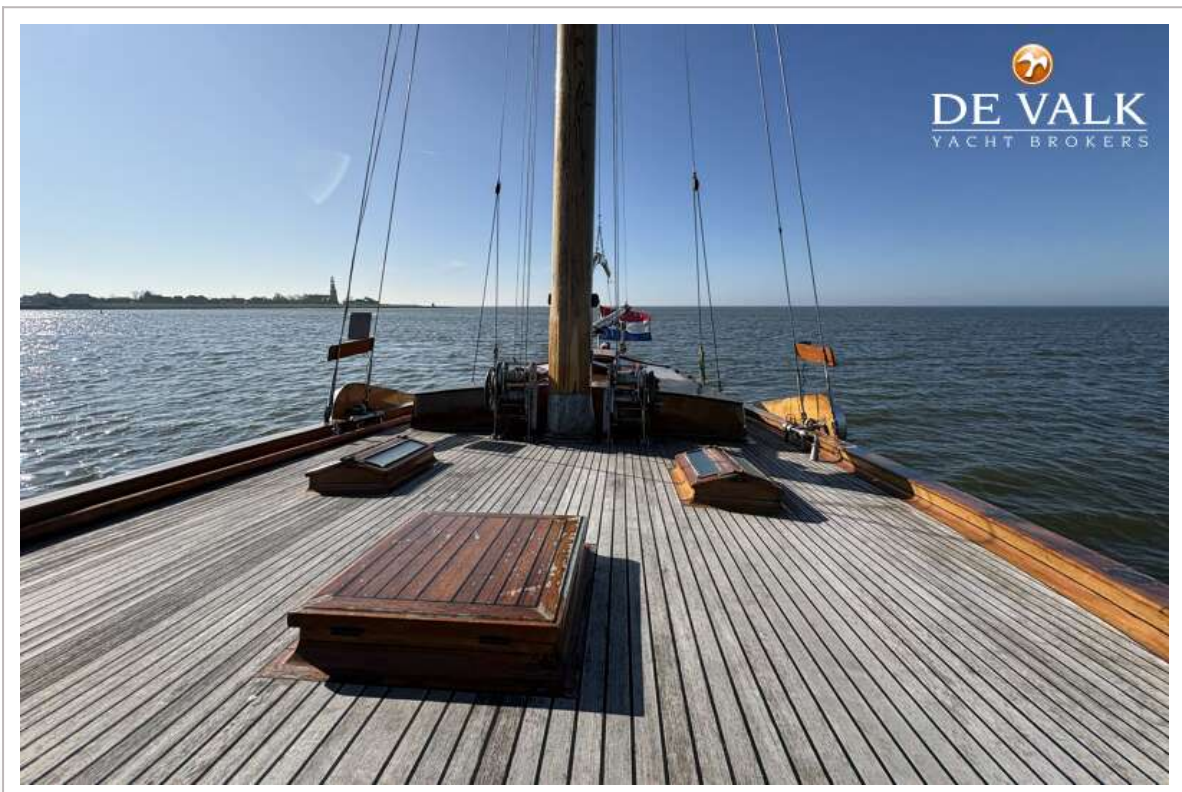


BOTTER JACHT

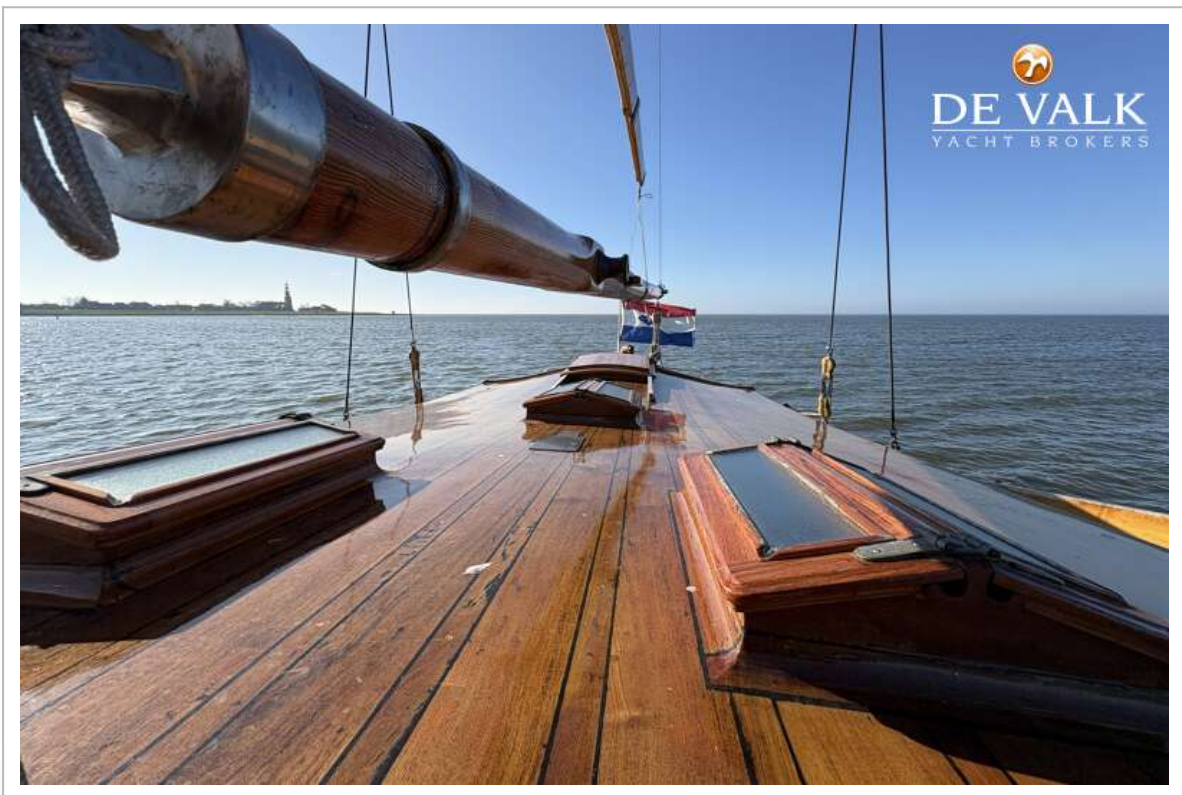


BOTTER JACHT

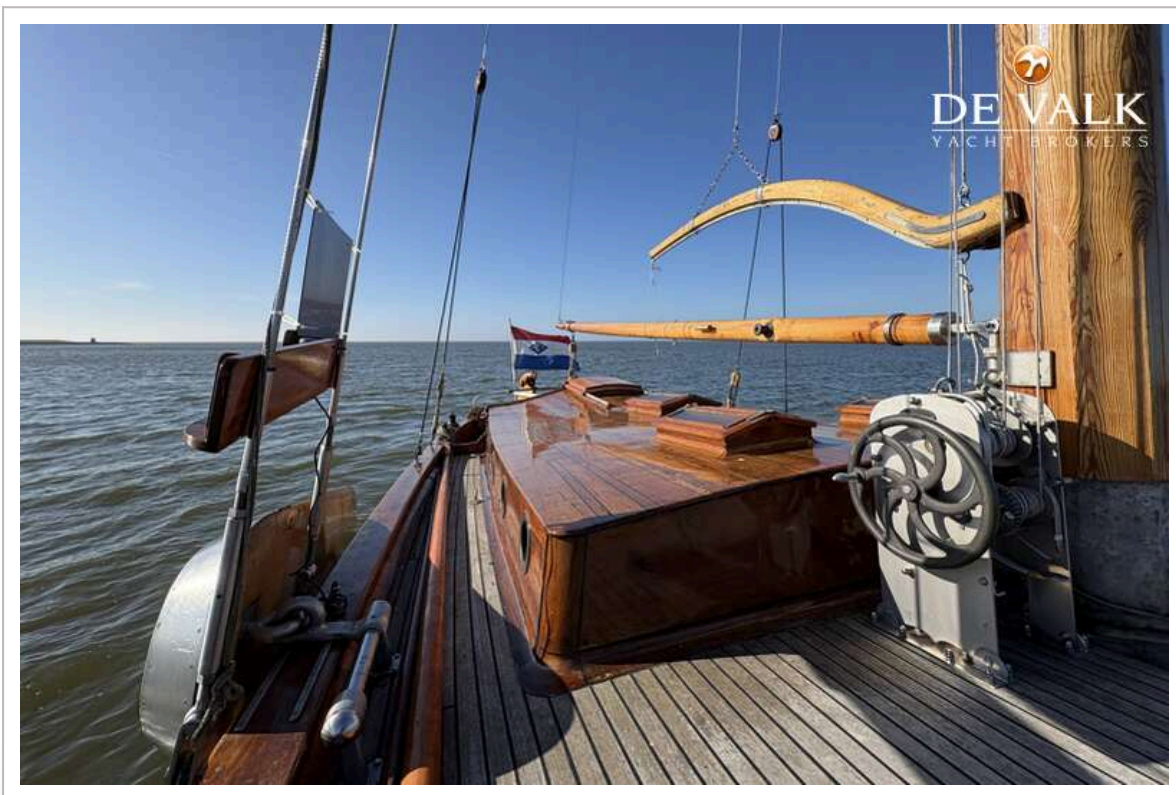




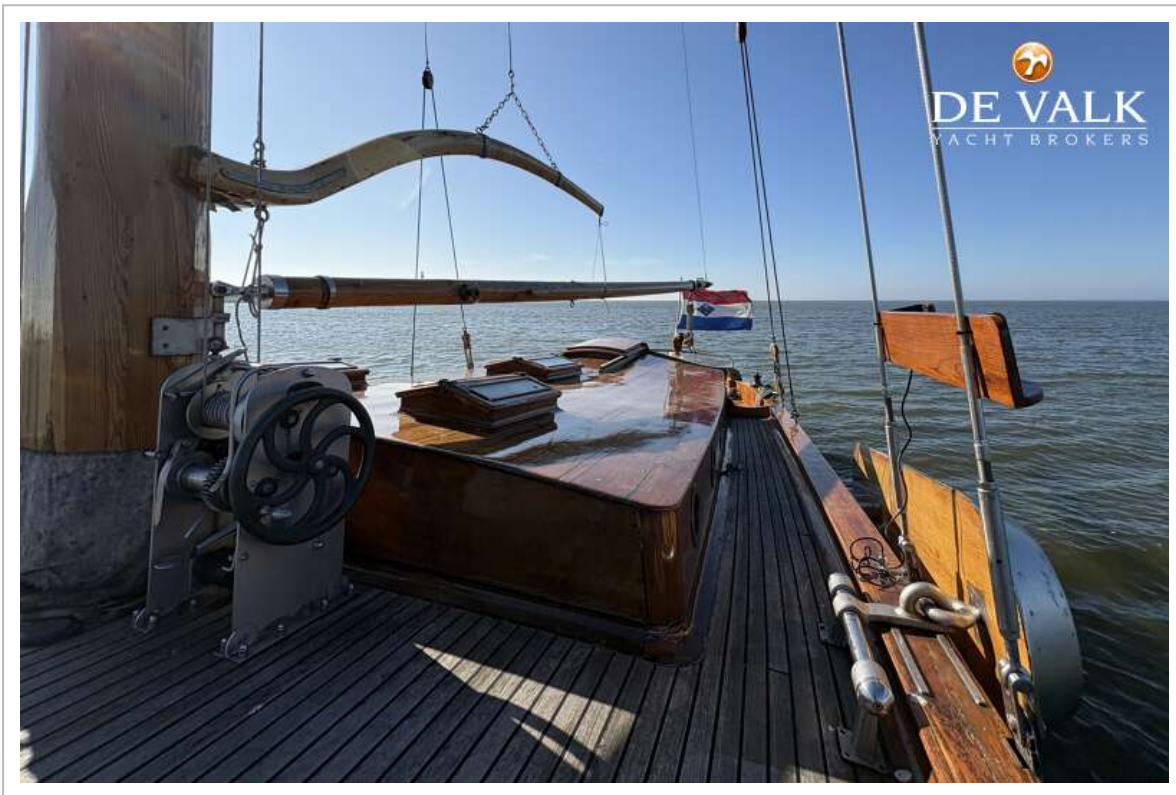
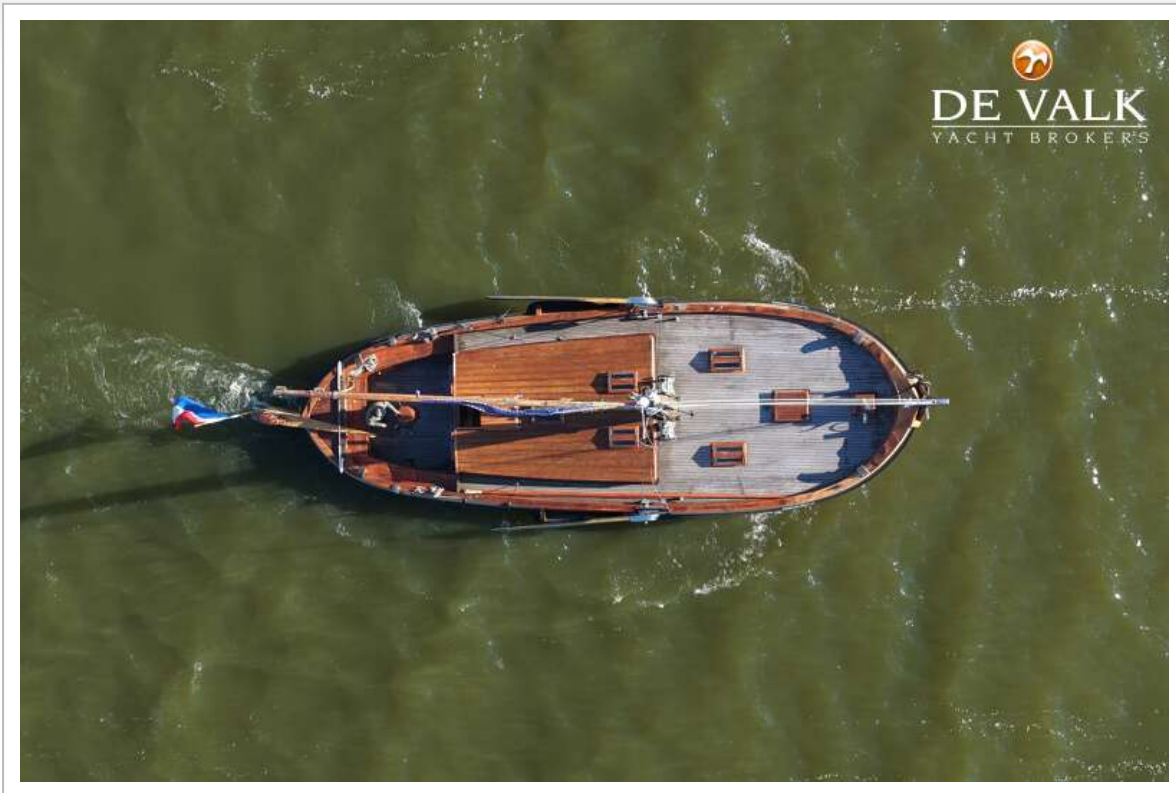
BOTTER JACHT



BOTTER JACHT



BOTTER JACHT



BOTTER JACHT



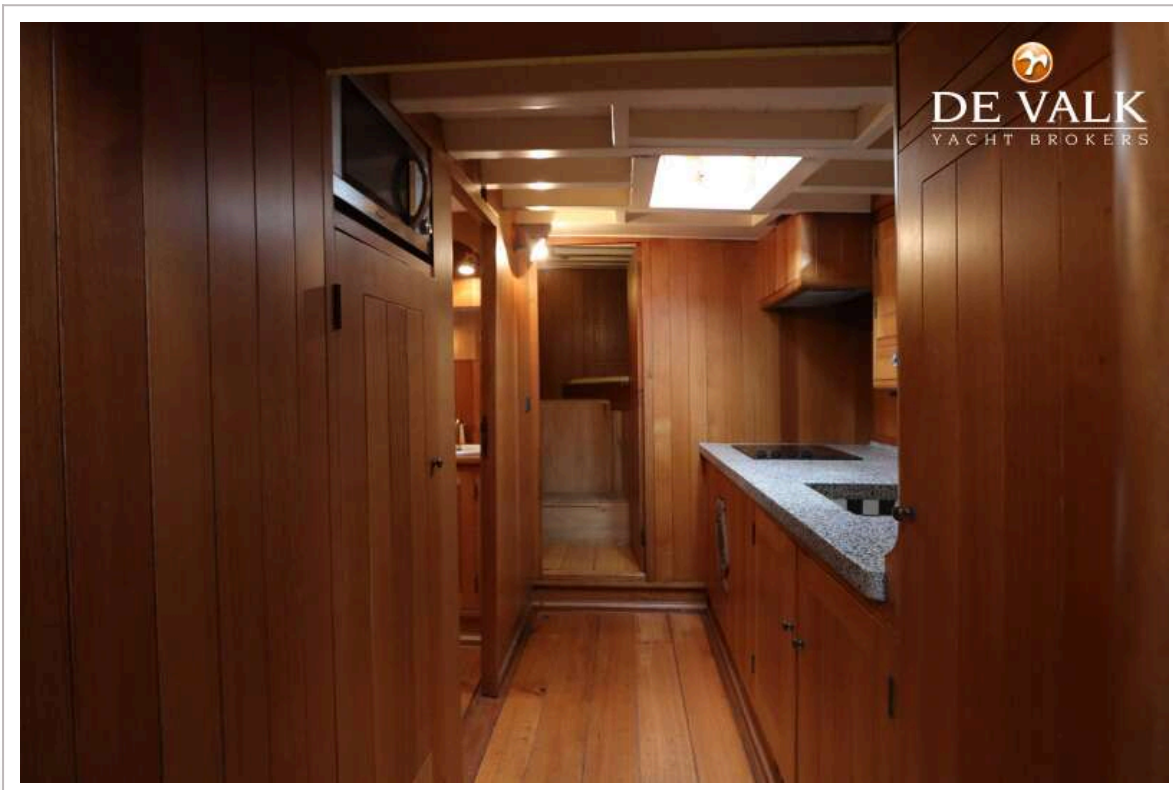
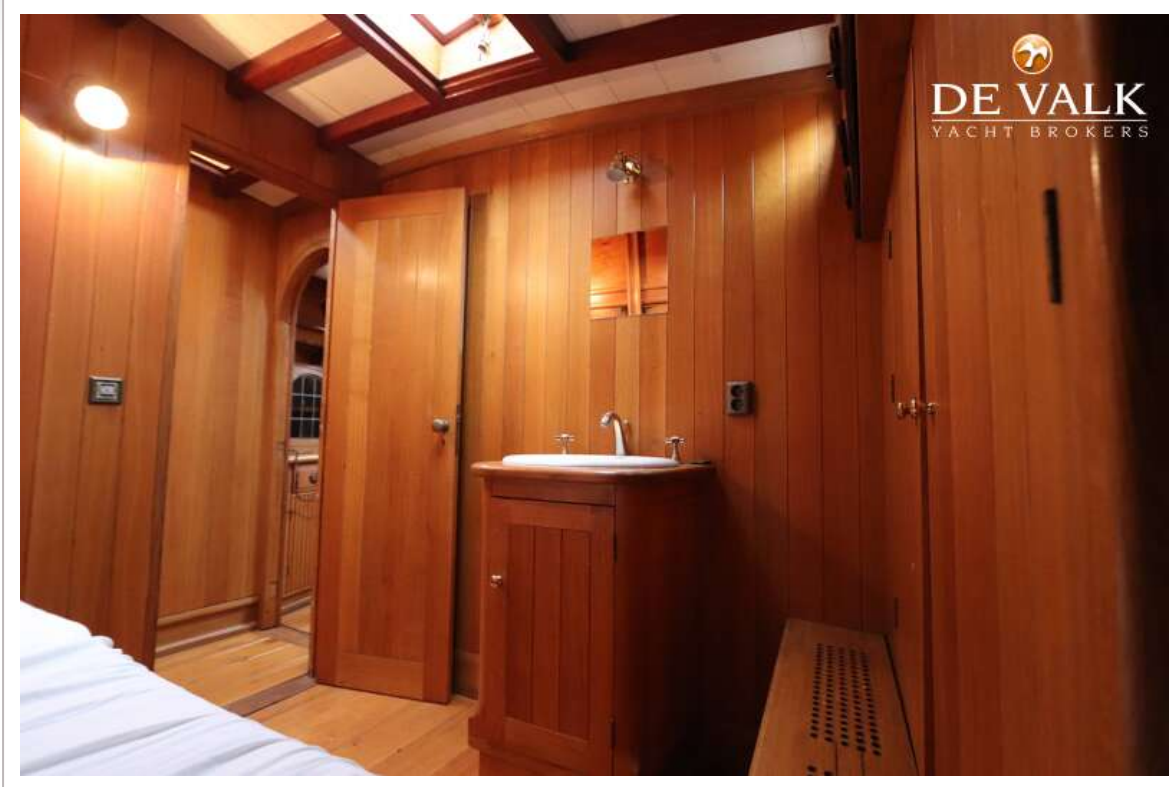
BOTTER JACHT



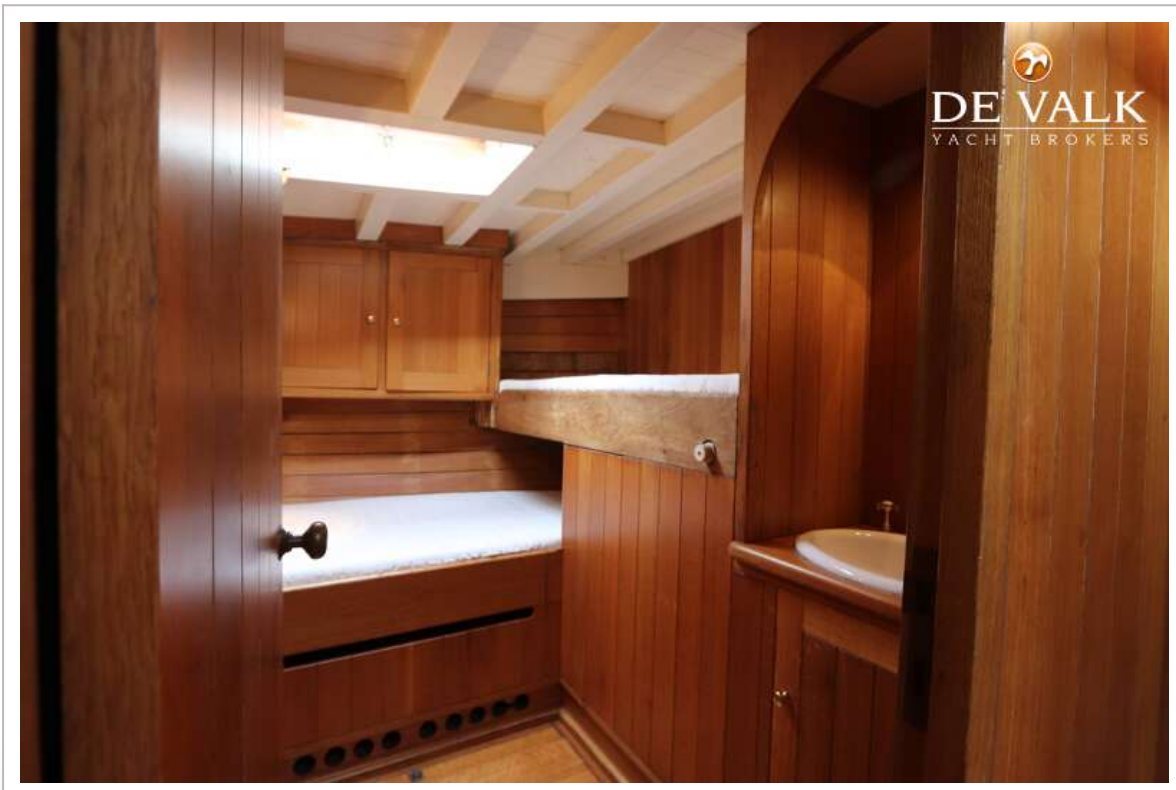
BOTTER JACHT



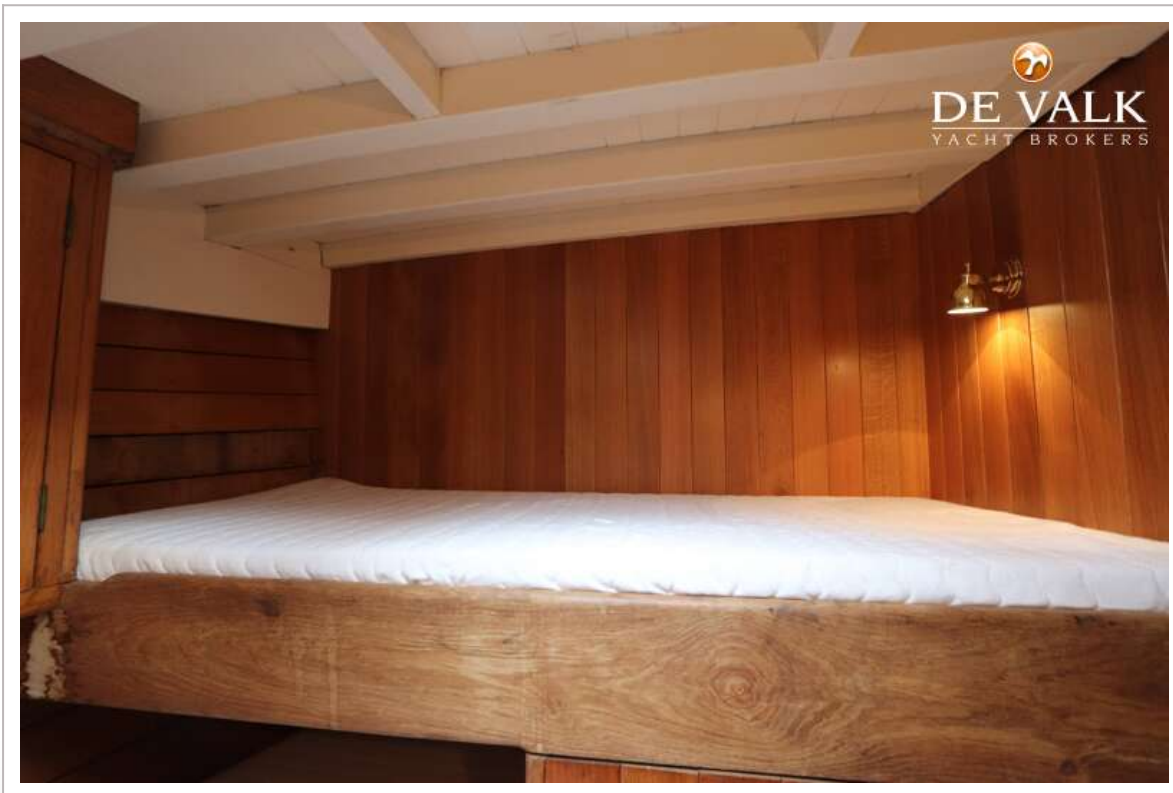
BOTTER JACHT



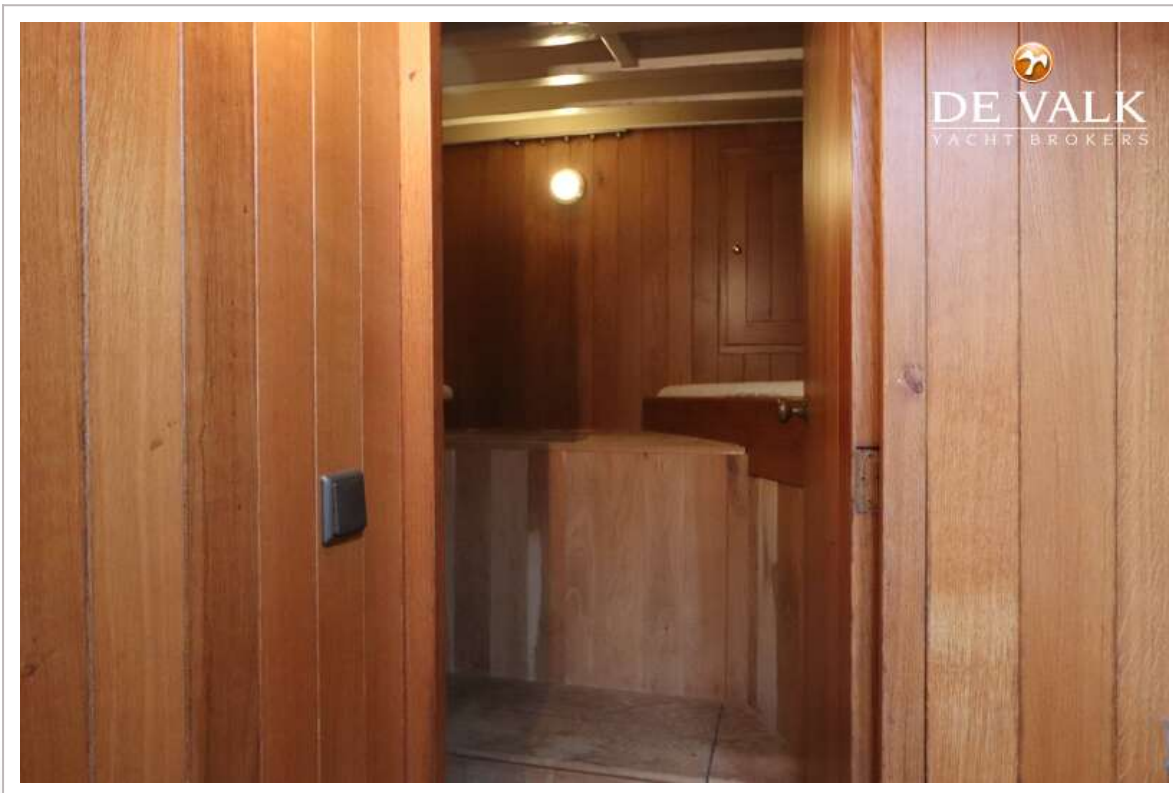
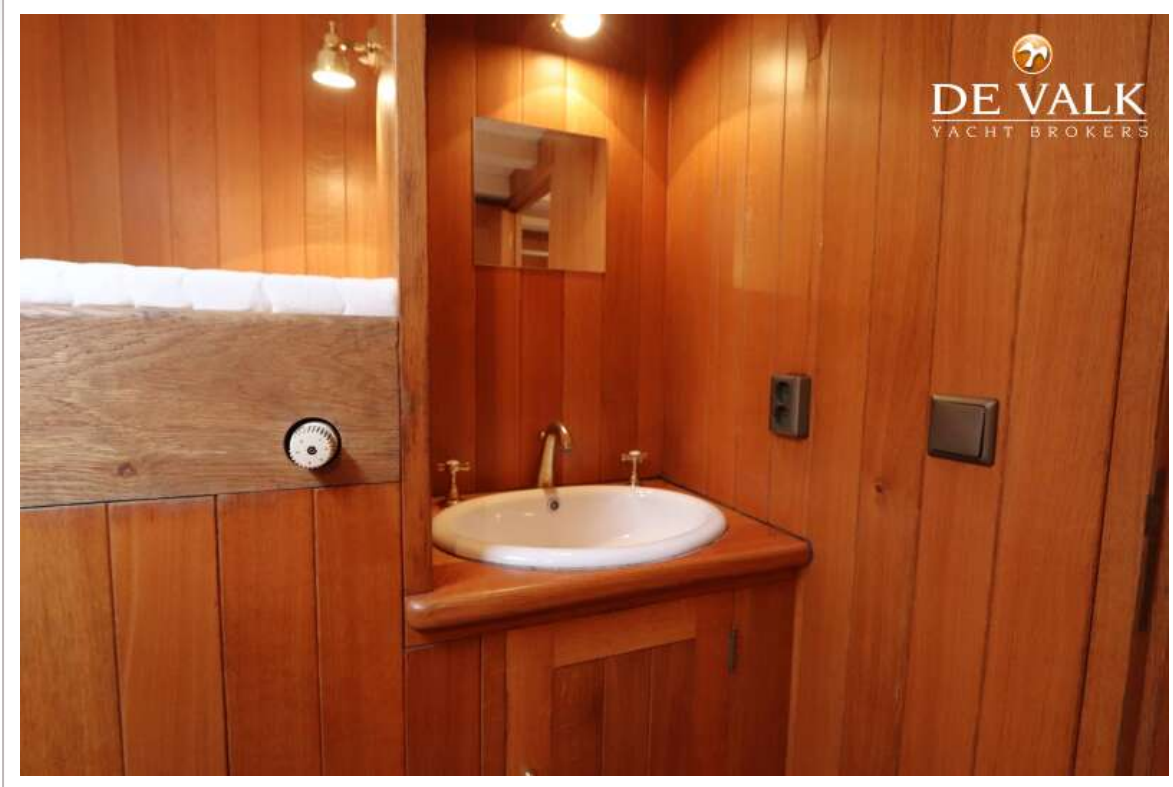
BOTTER JACHT



BOTTER JACHT



BOTTER JACHT



BOTTER JACHT



BOTTER JACHT



BOTTER JACHT

