



COLIN ARCHER KVASE 1350

# COLIN ARCHER KVAS 1350

## KOMMENTARE DES MAKLERS

For sale by her 2nd owner this Colin Archer KVase 1350, a true blue water cruiser. After a beautiful 2,5 years of cruising the North Sea, the MED, the Caribbean waters and back it's now time to hand over de helm to a new owner. "Blue Scarlet" is a sturdy, Dutch built live-a-board yacht which offers a great deal of comfort, safety and is easy to sail. Her owners took care of their floating home and gave her many upgrades, maintained her well to be sure she's ready for a next voyage around the globe. She can be admired and inspected in our sales marina in Katwoude near Amsterdam, 7 days a week.

*Arne Doodeman*

## TECHNISCHE DATEN

<b>Maße</b>	13.50 x 4.20 x 2.20 (m)	<b>Werft</b>	Wolf Deventer B.V.
<b>Baujahr</b>	1996	<b>Kabinen</b>	2
<b>Material</b>	Stahl	<b>Kojen</b>	6
<b>Motor(en)</b>	1 x Cummins Marine 4B 3.9M diesel	<b>PS/kW</b>	80.00 (PS), 58.80 (kW)
<b>Angebotspreis</b>	verkauft (MwSt. )	<b>Liegeplatz</b>	beim Verkaufsbüro

## KONTAKT

<b>Verkaufsbüro</b>	De Valk Monnickendam B.V.	<b>Telefon</b>	+31 (0)299 65 63 50
<b>Adresse</b>	Hoogedijk 6 1145 PM Katwoude NL	<b>E-Mail</b>	monnickendam@devalk.nl

## HAFTUNGSAUSSCHLUSS

Diese Angaben erfolgen nach bestem Wissen, können jedoch nicht garantiert werden.



## ALLGEMEIN

Modell	COLIN ARCHER KVASÉ 1350
Typ	Segelyacht
Rumpflänge (m)	13,50
Wasserlinienlänge (m)	12,00
Breite (m)	4,20
Tiefgang (m)	2,20
Durchfahrtshöhe (m)	19,50
Stehhöhe (m)	2,15
Baujahr	1996
Werft	Wolf Deventer B.V.
Land	Niederlande
Entwerfer	K.P. Kornaat
Gewicht (t)	20
Ballast (Ton)	Blei 6,5
Rumpfmateriál	Stahl
Rumpffarbe	Blau
Haut-dicke Rumpf (mm)	5 mm.
Rumpfform	S-Spant
Art Kiel	Langkieler
Material Aufbauten	Stahl
Haut-dicke Aufbauten (mm)	4 mm.
Haut-dicke Deck (mm)	4 mm.
Stossliste	Stahl
Deckmaterial	Stahl
Deck Finish	Treadmaster
Deck Finish Aufbauten	gemalt
Pflicht Bedeckung	Teak
Antifouling (Jahr)	ja
Dorado Belufter	ja
Fenster Einfassung	Aluminium



<b>Fenster Material</b>	Safety glass 10 mm.
<b>Decks Luke</b>	4 X
<b>Bullauge</b>	Messing
<b>Isolation</b>	Schaum
<b>Treibstofftank (Liter)</b>	Stahl 300 L.
<b>Treibstoff Tagestank (Liter)</b>	Edelstahl 80 L.
<b>Trinkwassertank (Liter)</b>	2x 350 L. + 50 L. boiler Jabsco pump
<b>Fäkalien Tank (Liter)</b>	Edelstahl 80 L.
<b>Fäkalien Tankablauf</b>	Deck Verbindung + Pumpe
<b>Grauwassertank (Liter)</b>	+/- 40 L.
<b>Radsteuerung</b>	mechanisch
<b>Not-Pinne</b>	- System im Jahr 2020 verbessert.
<b>Weitere Info</b>	* Überholung des Rudergetriebes im Jahr 2020. * Neue PSS Seal Ruderwelle in 2020. * Grauwassertanksystem in 2021 gewartet + Inspektionsflansch installiert. * Neuer Schwarz-/Grauwasser-Seeventil in 2019. * Neue Jabsco Frischwasserpumpe in 2021. * Neue elektrische Bilgepumpe von Rule im Jahr 2020.

## UNTERKUNFT

<b>Kabinen</b>	2
<b>Kojen</b>	6
<b>Innen</b>	Canadian Maple + teak
<b>Fussboden</b>	Teak und Holly
<b>Standhöhe Salon (m)</b>	2,15
<b>Heizung</b>	Diesel Heißluft Webasto
<b>Kartentisch</b>	ja
<b>Achterkabine</b>	ja
<b>Umbaubar Koje</b>	2 X
<b>Kombüse</b>	ja
<b>Arbeitsfläche</b>	Holz
<b>Spülbecken</b>	Edelstahl 2x



Herd	Gas 'Force 10' 3-burner
Ofen	Gas 'Force 10' (not working)
Kühlschrank	ja
Warmwasser System	220V + Motor
Wasserdruck System	elektrisch
Eignerkabine	Doppelbett
Länge Bett (m)	1,95M.
Kleiderschrank	hängend/Schublad/Regale
Badezimmer	gemeinsam
Toilette System	handbetrieb
Handwaschbecken	im Badezimmer
Dusche	gemeinsam
Weitere Info	ja
Gästekabine 1	Doppelbett + Einzelbett
Länge Bett (m)	1,90M.
Kleiderschrank	Regale und hängend
Toilette	en suite
Toilette System	handbetrieb
Handwaschbecken	auf der Toilette
Weitere Info	Neue Schutzbezüge in 2019 für alle Sitze im Salon. Farbe: Karibikblau

## MASCHINEN

Motoranzahl	1
Marke	Cummins Marine
Typ	4B 3.9M
PS	80
kW	58.80
Kraftstoffart	Diesel
Installiert im Jahr	1997
Motorstunden	Counter not working



Kühlungssystem Motor	indirekte Wärmetauscher
Antrieb	Schraubenwelle
Motor bedienung	Seilzug Kabel
Gewende getriebe	hydraulic
Exhaust	wassergekühlt
Propeller Typ	fest Aquamed
Propellerblätter	3
Material Propellerwelle	Edelstahl
Propellerwelle schmierung	Wasser
Hand Bilgenpumpe	Henderzon Mk v.
Elektrische Bilgenpumpe	ja
Bilge Alarm	ja
Elektrische Anlage	24V / 220V
Batterien	ja
Starterbatterie	2 x 85 ah Optima red Top AGM deep cycle (2022)
Versorgungsbatterie	4 x 110 ah Victron Gel Battery (2024)
Batterie Monitor	ja
Batterie Ladegerät	Phoenix 24/25
Umwandler	1600w - neu im 2020
Solar panele	2 X 175W Victron - neu im 2019
Dioden-Batterie-Koppler	ja
Landstrom	mit Kabel
Wasserbereiter	Schenker - neu im 2019
Weitere Info	* neue Auspuf water-lock im Jahr 2018. * neues hydraulisches Wendegetriebe PRM 260 im November 2021. * neue Kraftstoffpumpe Cummins-Motor im Jahr 2019. * Jährliche Motorwartung (Filter, Öl, Pumpen, etc.).

## NAVIGATION

Kompass	Sestrel Moore
Elektrisches Kompass	ja
Tiefenanziege	ja



Logge	Holland Nautic ST60
Windlupe anzeige	ja
Tochter anzeige	ja
UKW	Icom IC M59
Autopilot	Raytheon ST 6000
Windfahne Steuerung	Hydrovane - neu im 2019
Ruderwinkel Anzeige	ja
Radar	Raytheon pathfinder SL70, connected (not in function anymore)
GPS	Seataalk GPS + GPS Loran
Radar/GPS	ja
WIFI Antenne	Digital Yacht 4G receiver + Router
AIS Transponder	Digital Yacht AIT 5000 Class B+ AIS Transponder 5 Watt - neu 2019
Suchscheinwerfer	ja
Weitere Info	Innen: Fernbedienung für die Lenkung. ( Display funktioniert nicht richtig )
Weitere Info	Alle Instrumente über 'Seataalk' ST60 Holland Nautic

## AUSRÜSTUNG

Feste Fenster	Hora windows
Kuchenbude	2014
Kleine Spritzverdek (Dodger)	Custom Hardtop-Dodger mit Haltegriff
Cockpit Polster	neu im 2019
Cockpit Tisch	Teak
Badeleiter	Edelstahl
Anker	Mantus M2 ( 2019 )
Ankerkette	60 meter / 12mm. ( 2019 )
Anker 2	Danforth Spare
Ankerwinde	elektrisch Lewmar ( 2019 )
Deckwasche	Not working (Need replacement)
Ausserborder Halterung	ja
Deck Kran	handbetrieben



See Reling	Edelstahl
Zupackenschiene (aufbauen)	Edelstahl
Seiten-Einstieg Seereling	3 X
Heckkorb	ja
Bugkorb	ja
Rettungsinsel (Pers)	6 pax container
Letzte Wartung Rettungsinsel	Neu im Mai 2019
Rettungsboje	ja
Radar Reflektor	ja
Fenderkissen	ja
Festmacher	ja
Reserve Teilen	ja
Radio-CD Spieler	ja
Lautsprecher im Salon	ja
Lautsprecher im Kabin	ja
Uhr - Barometer	+ Hygro- und Thermometer
Feuerloscher	ja
Feuerloscher in Maschine Raum	Positioned at entrance of engine room.

## RIGG

Rig	Sloop-Kutter
Stehendes Gut	Drahtseil
Marke Mast	Holland Spar Custom-built
Material Mast	Aluminium
Durchgehende Mast	ja
Großsegel-Persenning	neu im 2019 - Apollo Sails
Latten traveller	ja
Durchelatted großsegel	neu im 2019 - Apollo Sails
Genua	neu im 2019 - Apollo Sails
Rollreffanlage	Profurl
Genua-Persenning	Genoa cover: Integrated in the Genoa (Grey part - UV protection)



<b>Stagesegel</b>	ja
<b>Reff Vorrichtung</b>	Reffleinen
<b>Baumniederhohler</b>	Talje
<b>Primare Schot Winschen</b>	Lewmar
<b>Sekundaire Schot Winschen</b>	Lewmar 1x 44ST electrical
<b>Genua Schotwischen</b>	Lewmar 2x 54ST
<b>Fall Winschen</b>	Lewmar 2x
<b>Reff Wunsch</b>	Lewmar 1x
<b>Multifunktional Winschen</b>	Fall/Schot winschen
<b>Spi-Baum</b>	Aluminium
<b>Weitere Info</b>	Die Segel sind verstärkt, extra robust und speziell für Hochseetörns gebaut.
<b>Weitere Info</b>	alle laufendens gut neu in 2019.



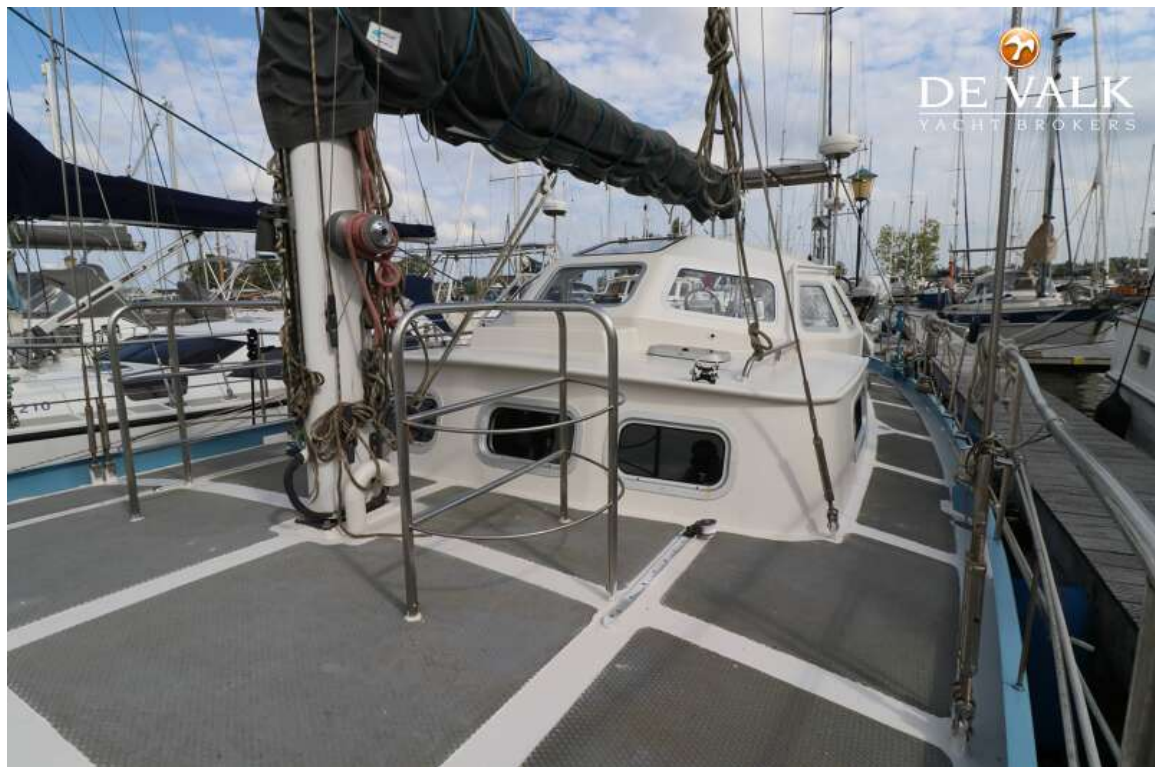
# COLIN ARCHER KVASE 1350



# COLIN ARCHER KVASE 1350



# COLIN ARCHER KVASE 1350



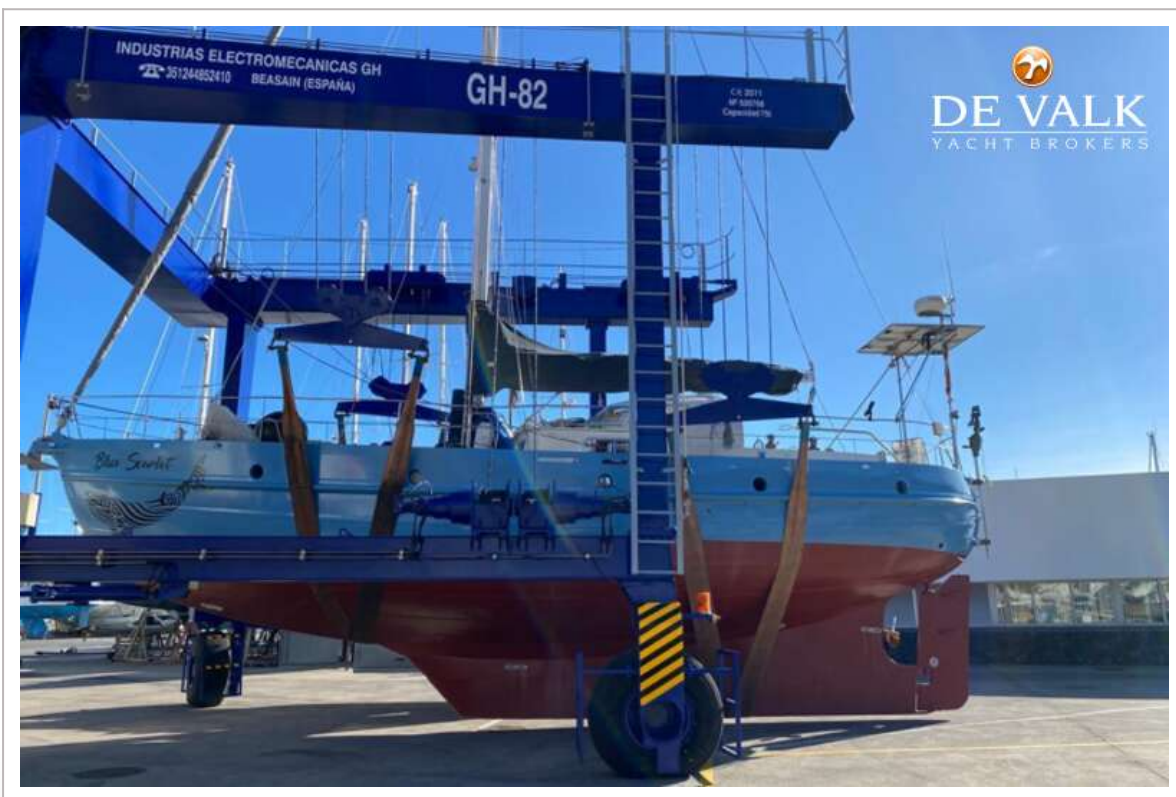
# COLIN ARCHER KVASE 1350



# COLIN ARCHER KVASE 1350



# COLIN ARCHER KVASE 1350



# COLIN ARCHER KVASÉ 1350



# COLIN ARCHER KVASÉ 1350



# COLIN ARCHER KVASÉ 1350



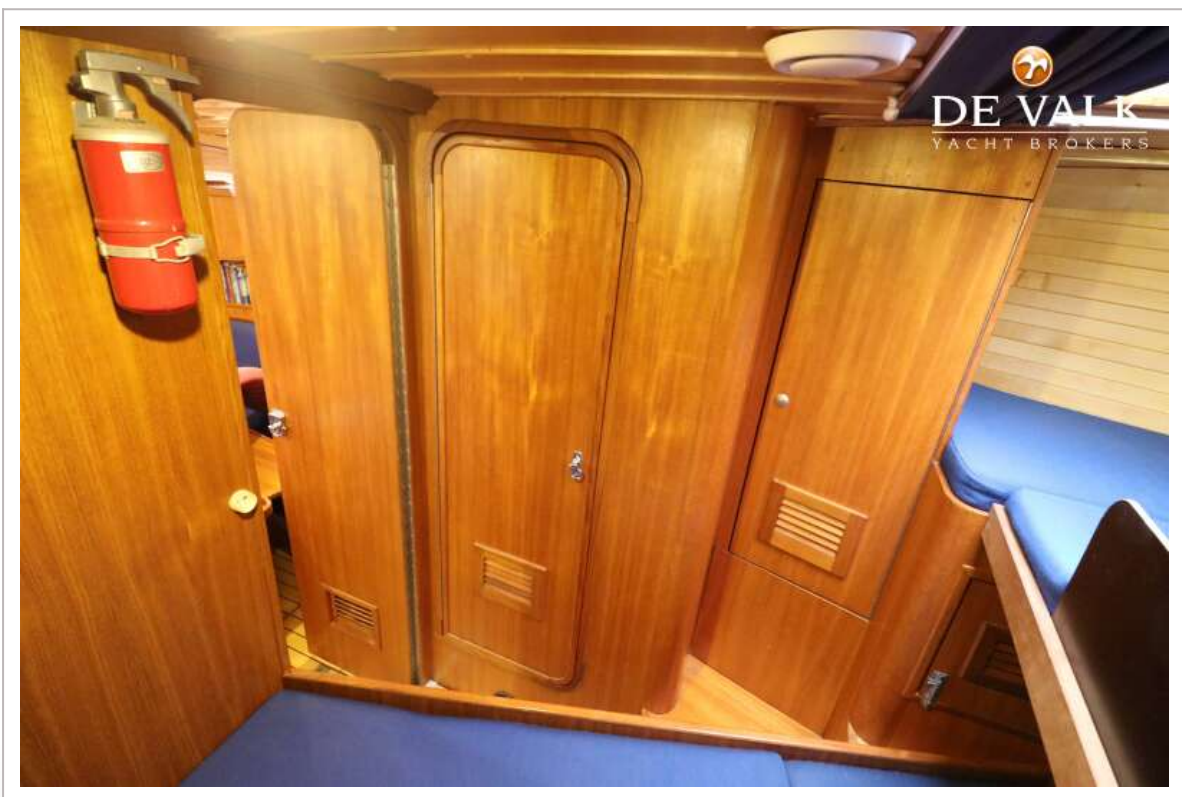
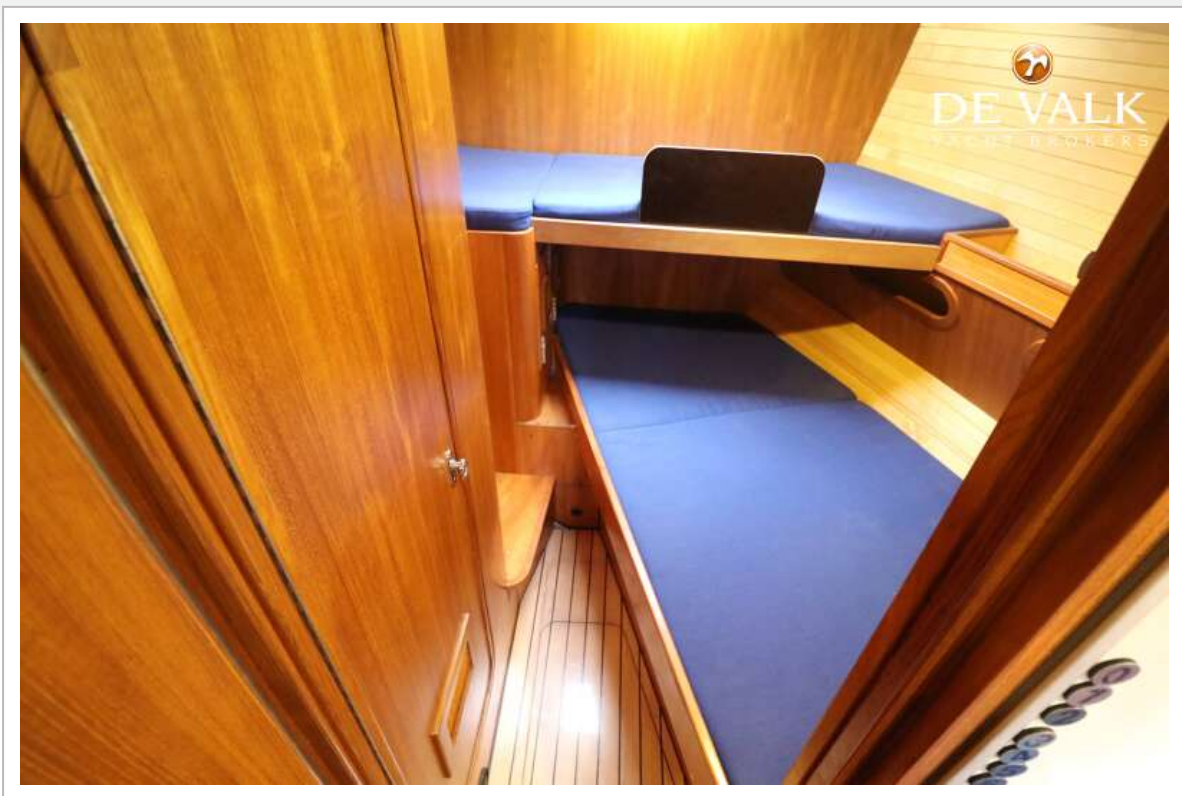
# COLIN ARCHER KVASE 1350



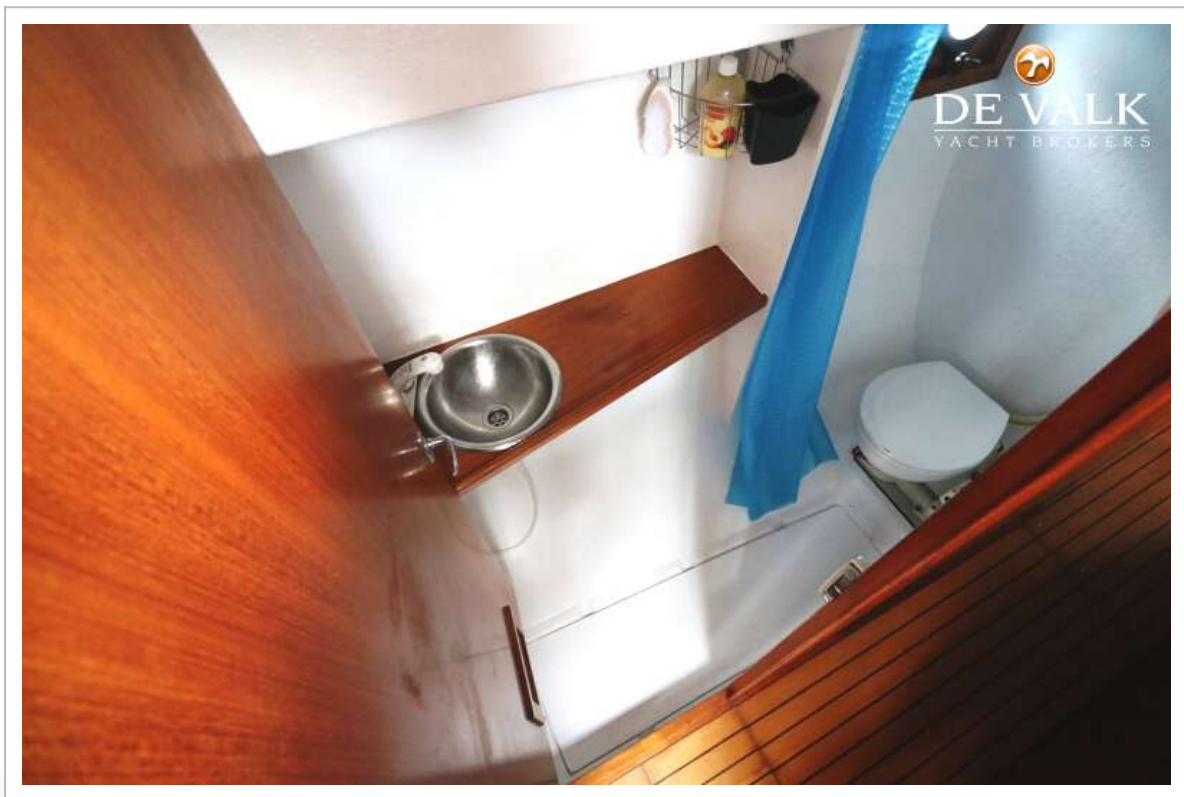
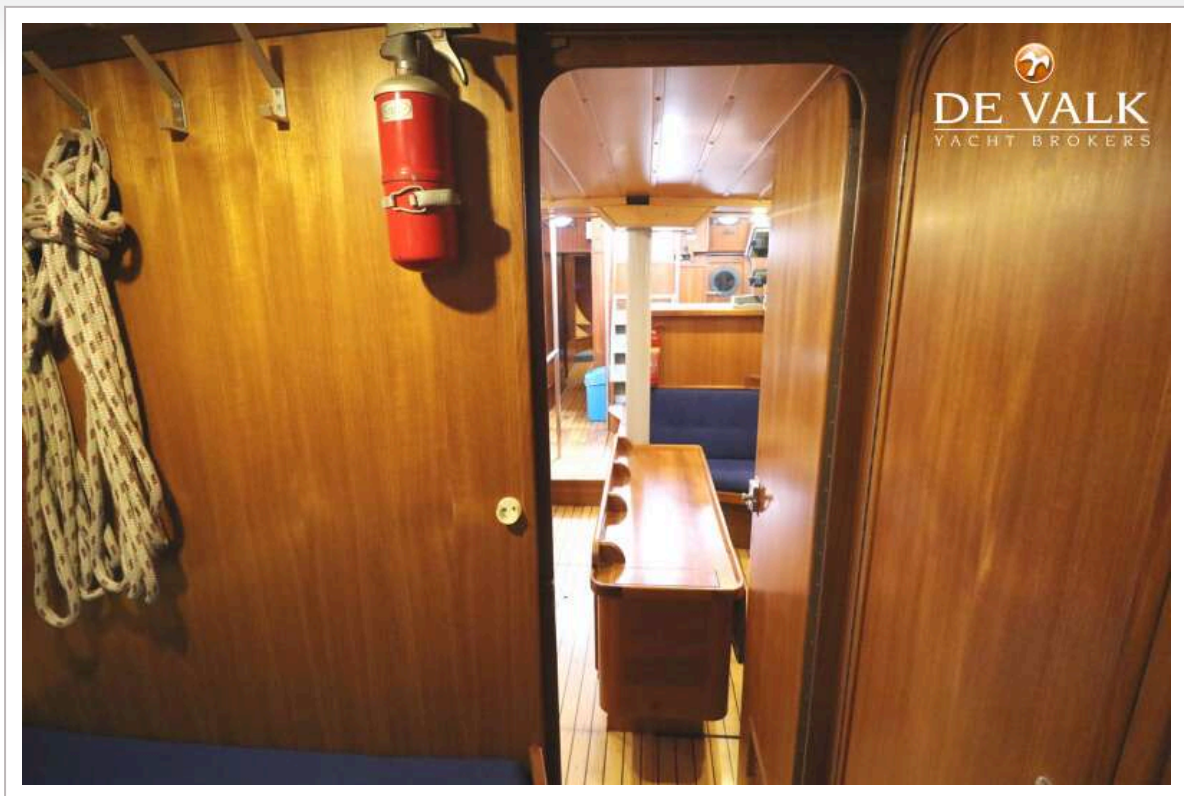
# COLIN ARCHER KVASE 1350



# COLIN ARCHER KVASE 1350

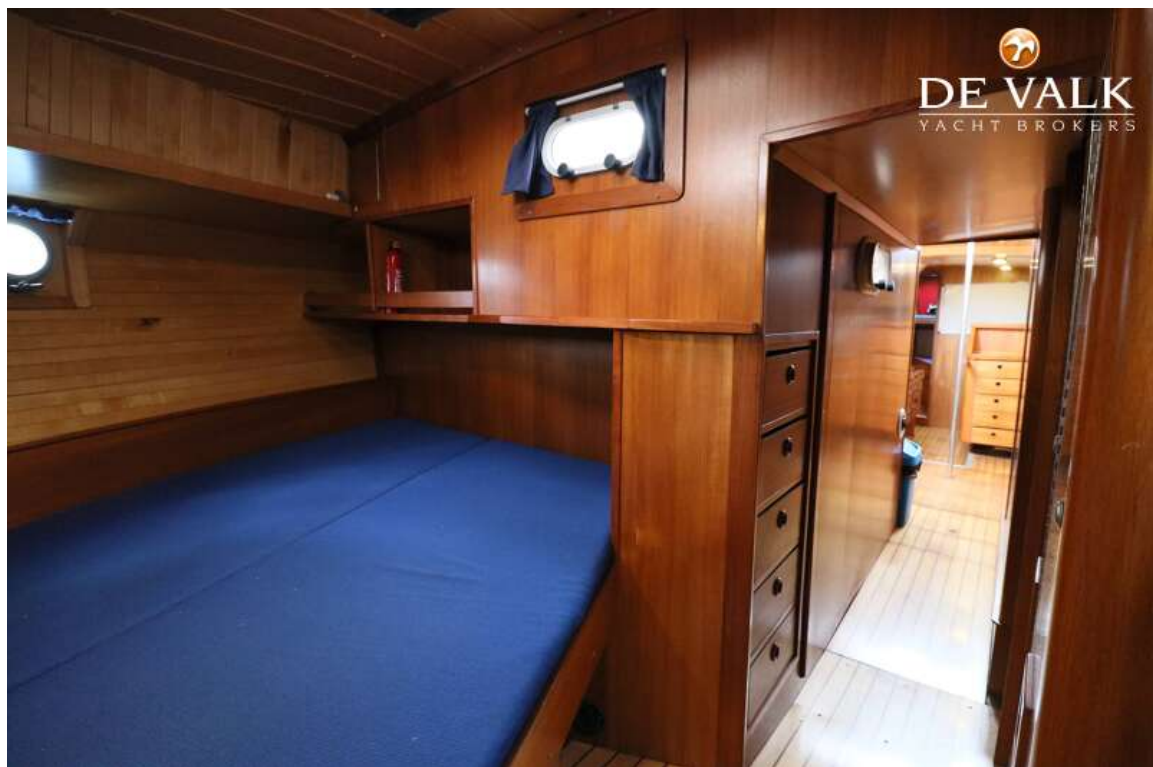
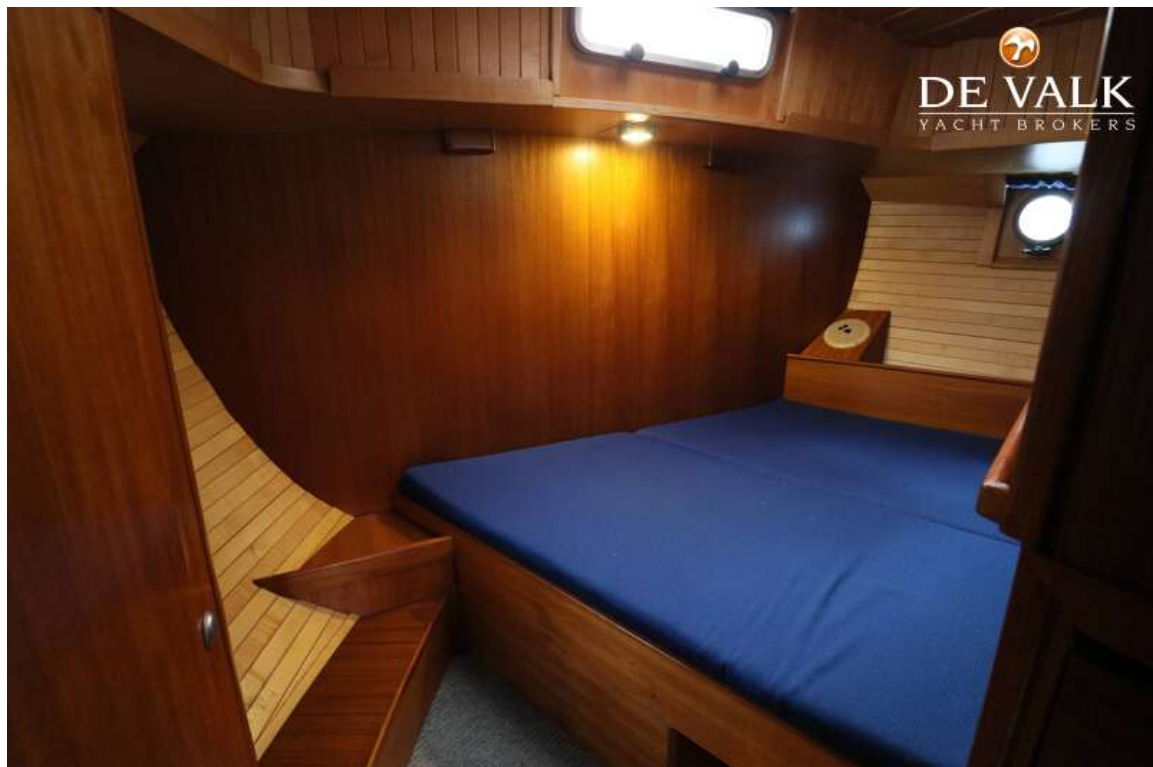


# COLIN ARCHER KVASE 1350



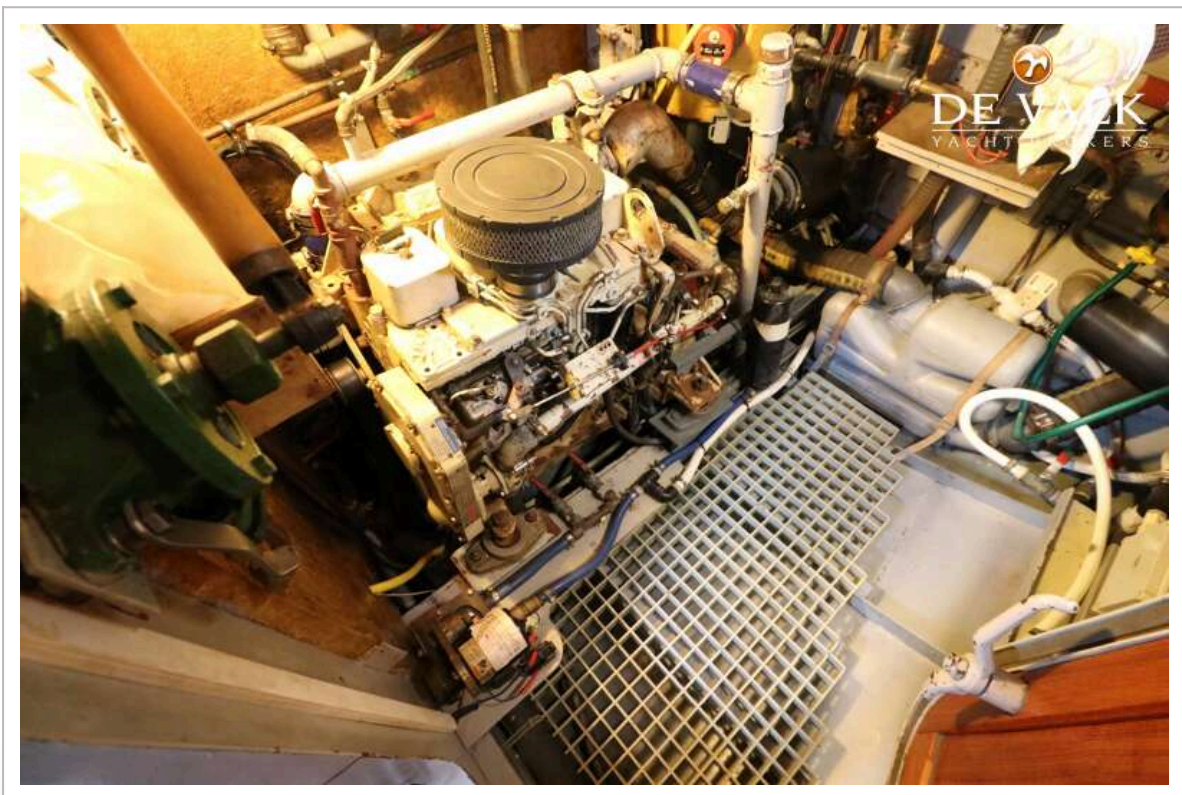


# COLIN ARCHER KVASÉ 1350



# COLIN ARCHER KVASE 1350





# COLIN ARCHER KVASE 1350

