



DE VALK
YACHT BROKERS



CATALINA 42 MKII



DE VALK
YACHT BROKERS

KOMMENTARE DES MAKLERS

Conceived as the ultimate Catalina, the Catalina 42 MK II interprets the needs and desires expressed by many sailors considering a yacht in the over-forty-foot class. First among these requirements are speed under sail and the easy predictable handling characteristics. An important consideration for many cruising sailors is the ability to realize the Catalina 42 MK II performance potential under sail with a short-handed crew. This beautiful and well maintained sailing yacht is ready for new adventures with its new owner!

Henri van Eelen

TECHNISCHE DATEN

Maße	13.16 x 4.22 x 2.03 (m)	Werft	Catalina Yachts
Baujahr	2008	Kabinen	3
Material	GFK	Kojen	6
Motor(en)	1 x Yanmar 4JH4 AE diesel	PS/kW	56.00 (PS), 41.16 (kW)
Angebotspreis	verkauft (MwSt.)	Liegeplatz	beim Verkaufsbüro

KONTAKT

Verkaufsbüro	De Valk Hindeloopen B.V.	Telefon	+31 514 52 40 00
Adresse	Oosterstrand 1 8713 JS Hindeloopen NL	E-Mail	hindeloopen@devalk.nl

HAFTUNGSAUSSCHLUSS

Diese Angaben erfolgen nach bestem Wissen, können jedoch nicht garantiert werden.



CATALINA 42 MKII

ALLGEMEIN

Modell	CATALINA 42 MKII
Typ	Segelyacht
Rumpflänge (m)	13,16
Wasserlinienlänge (m)	10,97
Breite (m)	4,22
Tiefgang (m)	2,03
Durchfahrtshöhe (m)	17,86
Stehhöhe (m)	2,03
Baujahr	2008
Werft	Catalina Yachts
Land	Vereinigte Staaten
Entwerfer	Gerry Douglas
Gewicht (t)	9,3
Ballast (Ton)	Blei 3,8
CE Norm	A
Rumpfmateriale	GFK
Rumpffarbe	Weiß
Rumpfform	Rundspant
Art Kiel	Flossen Kiel
Material Aufbauten	GFK
Haut-dicke Aufbauten (mm)	ja
Stossliste	Aluminium
Deckmaterial	GFK
Deck Finish	Antirutsch Belag
Deck Finish Aufbauten	Antirutsch Belag
Pflicht Bedeckung	Antirutsch Belag
Fenster Einfassung	Edelstahl
Fenster Material	Perspex
Decks Luke	5x
Treibstofftank (Liter)	174 ltr.



Füllstandsanzeige (Treibstofftank)	ja
Trinkwassertank (Liter)	496 ltr.
Fäkaelien Tank (Liter)	Forward tank 114 ltr. Aft tank 83 ltr
Radsteuerung	mechanisch Edson
Not-Pinne	ja

UNTERKUNFT

Kabinen	3
Kojen	6
Innen	Teak
Fussboden	Teak und Holly
Salon	ja
Standhöhe Salon (m)	2,03 mtr.
Heizung	Diesel Heißluft Webasto AirTop Evo
Navigation Zenter	ja
Kartentisch	ja
Achterkabine	2x
Kombüse	ja
Arbeitsfläche	Corian
Spülbecken	Edelstahl Double
Herd	Gas 3 burner
Ofen	In cooker
Mikrowelle	Exquisit
Kuhlschrank	Isotherm Asu
Warmwasser System	220V + Motor
Wasserdruck System	elektrisch
Eignerkabine	Doppelbett Pullman owners berth
Länge Bett (m)	> 2.00 mtr.
Kleiderschrank	hängend/Schublad/Regale
Badezimmer	en suite
Toilet	Jabsco



Toilette System	handbetrieb
Handwaschbecken	Yes
Dusche	Shower cabin
Gästekabine 1	Doppelbett
Länge Bett (m)	> 2.00 mtr.
Kleiderschrank	Regale
Gästekabine 2	Doppelbett
Länge Bett (m)	> 2.00 mtr.
Kleiderschrank	Regale
Badezimmer	gemeinsam
Toilette	Jabsco
Toilette System	handbetrieb

MASCHINEN

Motoranzahl	1
Marke	Yanmar
Typ	4JH4 AE
PS	56
kW	41,16
Kraftstoffart	Diesel
Überholung im Jahr	Rev. counter doesnt work
Marschgeschwindigkeit (Kn)	7
Motorstunden	800
Kühlungssystem Motor	indirekte Wärmetauscher
Antrieb	Schraubenwelle
Motor bedienung	Seilzug Kabel
Gewende getriebe	mechanisch
Bugschraube	elektrisch
Exhaust	wassergekühlt
Propellerblätter	3
Material Propellerwelle	Edelstahl



Propellerwelle schmierung	Wasser
Hand Bilgenpumpe	ja
Elektrische Bilgenpumpe	ja
Elektrische Anlage	12V / 22V
Starterbatterie	ja
Versorgungsbatterie	ja
Batterie Ladegerat	Mastervolt Charger IVO Smart 12/25-3
Landstrom	mit Kabel

NAVIGATION

Kompass	ja
Tiefenanziege	Raymarine ST60 DEPTH
Logge	Raymarine ST60 SPEED
Windlupe anzeige	Raymarine ST60 WIND
UKW	Raymarine Ray240E
Portabel UKW	Raymarine Ray101E
Autopilot	Raymarine ST6002 - Smartpilot
Radar	Raymarine
Plotter/GPS	Hand held Raymarine RC400
Radar/GPS/Plotter	Raymarine E80
Navtex	McMurdo ics Nav6
Epirb	Simrad EG50
Navigation Beleuchtung	ja

AUSRÜSTUNG

Spritzverdek mit Griffbügel	ja
Kuchenbude	ja
Bimini	ja
Cockpit Polster	ja
Cockpit Tisch	ja
Badeplattform	ja



Badeleiter	Edelstahl
Heckdusche	ja
Anker	CQR Pflugschar
Ankerkette	ja
Ankerwinde	elektrisch Maxwell
Gangspill	ja
See Reling	Edelstahl
Zupackenschiene (aufbauten)	Edelstahl
Seiten-Einstieg Seereling	ja
Heckkorb	With seats
Bugkorb	ja
Rettungsboje	ja
Markierboje	ja
Fenderkissen	ja
Festmacher	ja
TV	Iiyama
Radio-CD Spieler	Jensen Power
Lautsprecher im Salon	Bose
Feuerlöscher	ja

RIGG

Rig	Sloop-Kutter
Stehendes Gut	Drahtseil
Marke Mast	Charleston spar
Material Mast	Aluminium
Salings	2 pair
Durchgehende Mast	ja
Großsegel	2015
Rollgroß Anlage	ja
Kutter Stag	ja
Fock	ja



Genua	2015
Rollreffanlage	Schaefer System 3100
Kutter Rollreffanlage	Schaefer System 2100
Gennaker	ja
Reff Vorrichtung	Rollgross im Mast
Baumniederhohler	Gasdruckfeder
Primare Schot Winschen	2x Lewmar 48
Genua Schotwischen	2x Lewmar 54
Fall Winschen	2x Lewmar 40
Jockey-Baum	Aluminium Seldén



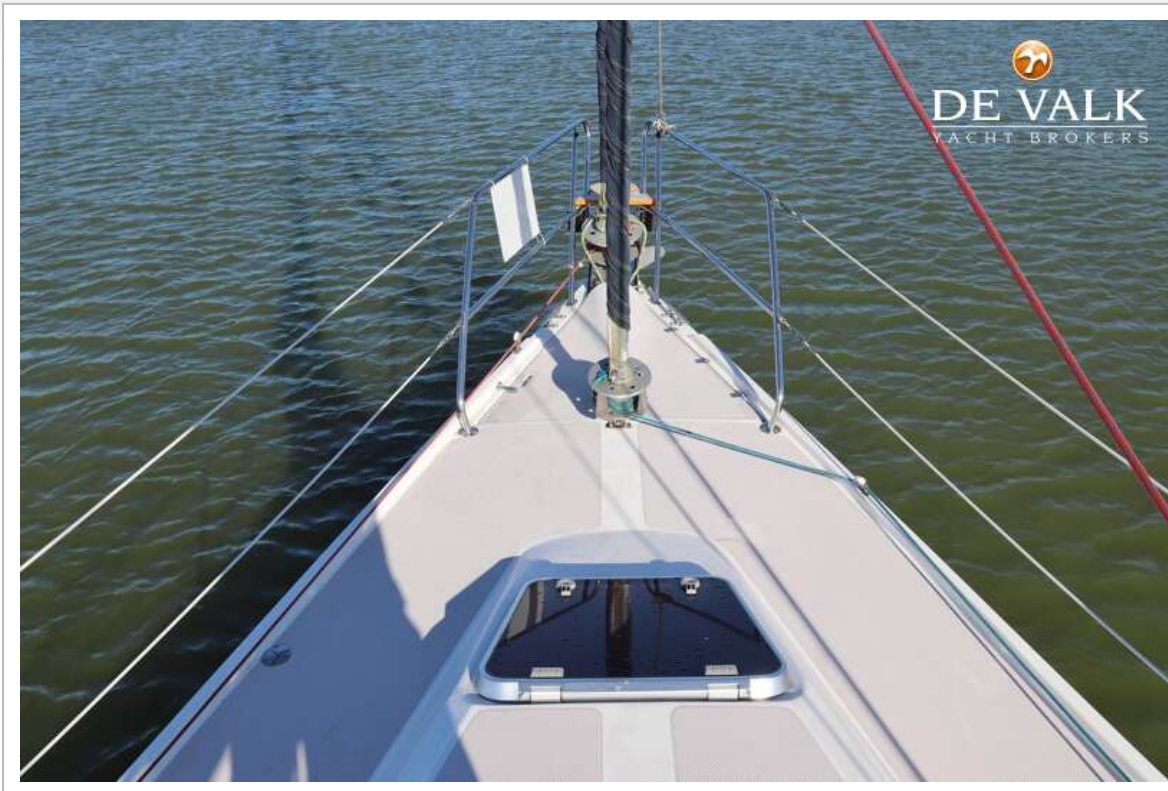
CATALINA 42 MKII



CATALINA 42 MKII



CATALINA 42 MKII



CATALINA 42 MKII



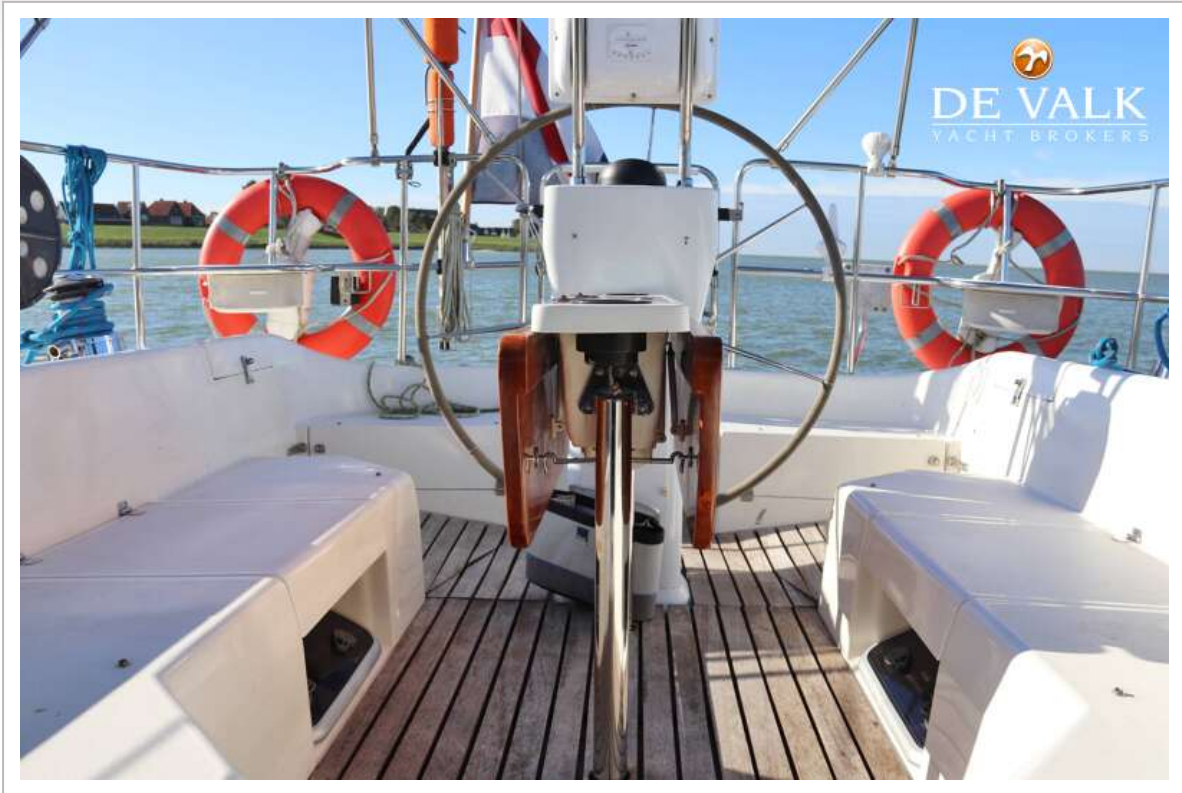
CATALINA 42 MKII



CATALINA 42 MKII



CATALINA 42 MKII



CATALINA 42 MKII



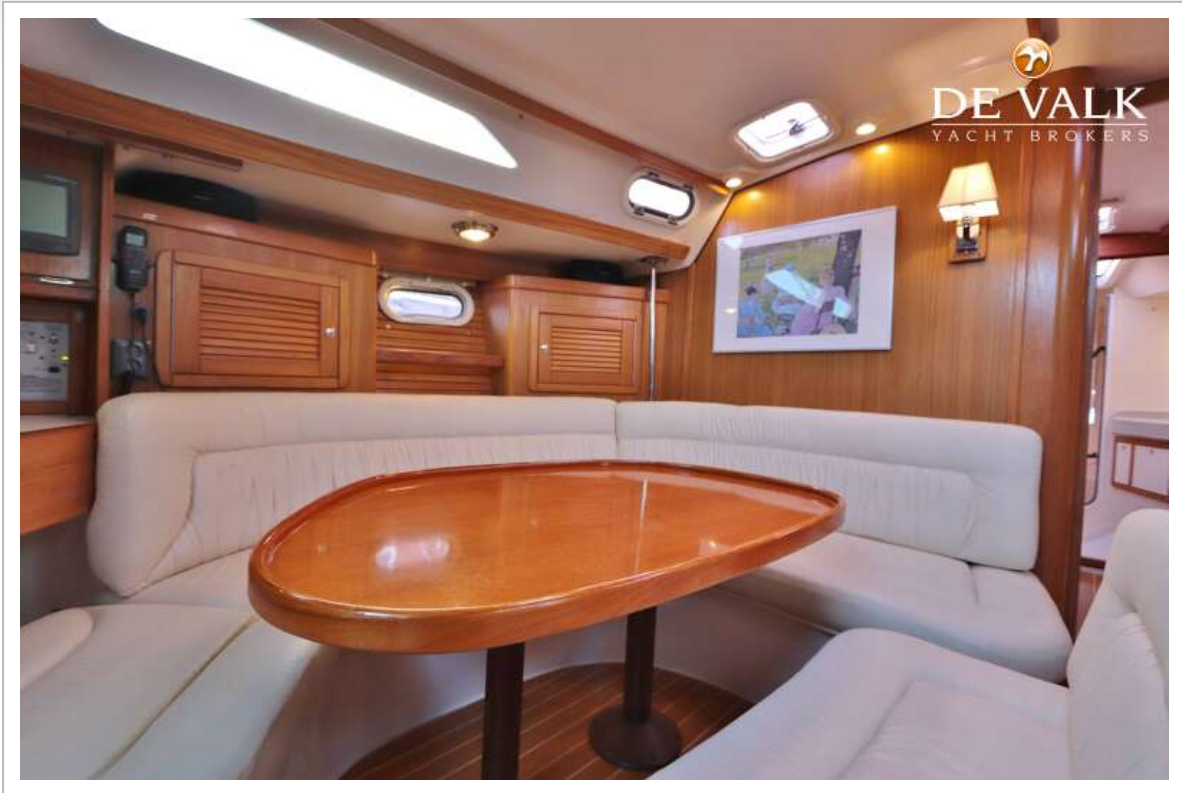
CATALINA 42 MKII



CATALINA 42 MKII



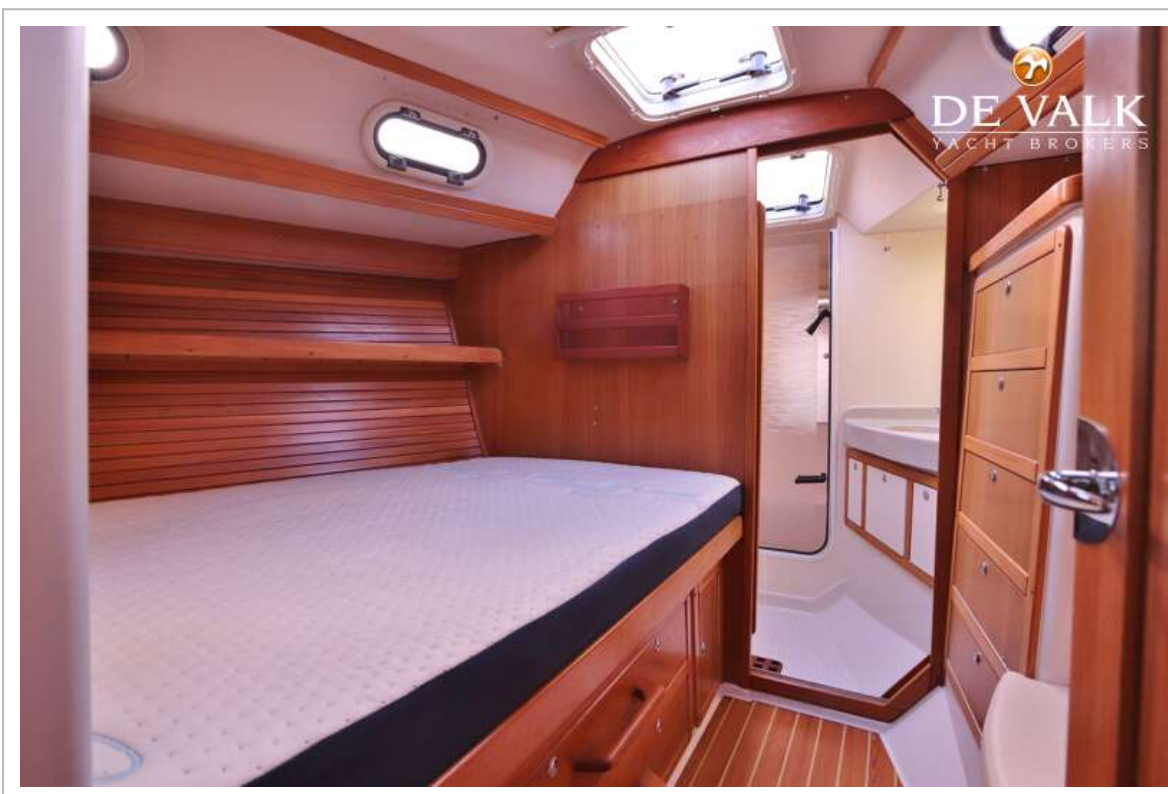
CATALINA 42 MKII



CATALINA 42 MKII



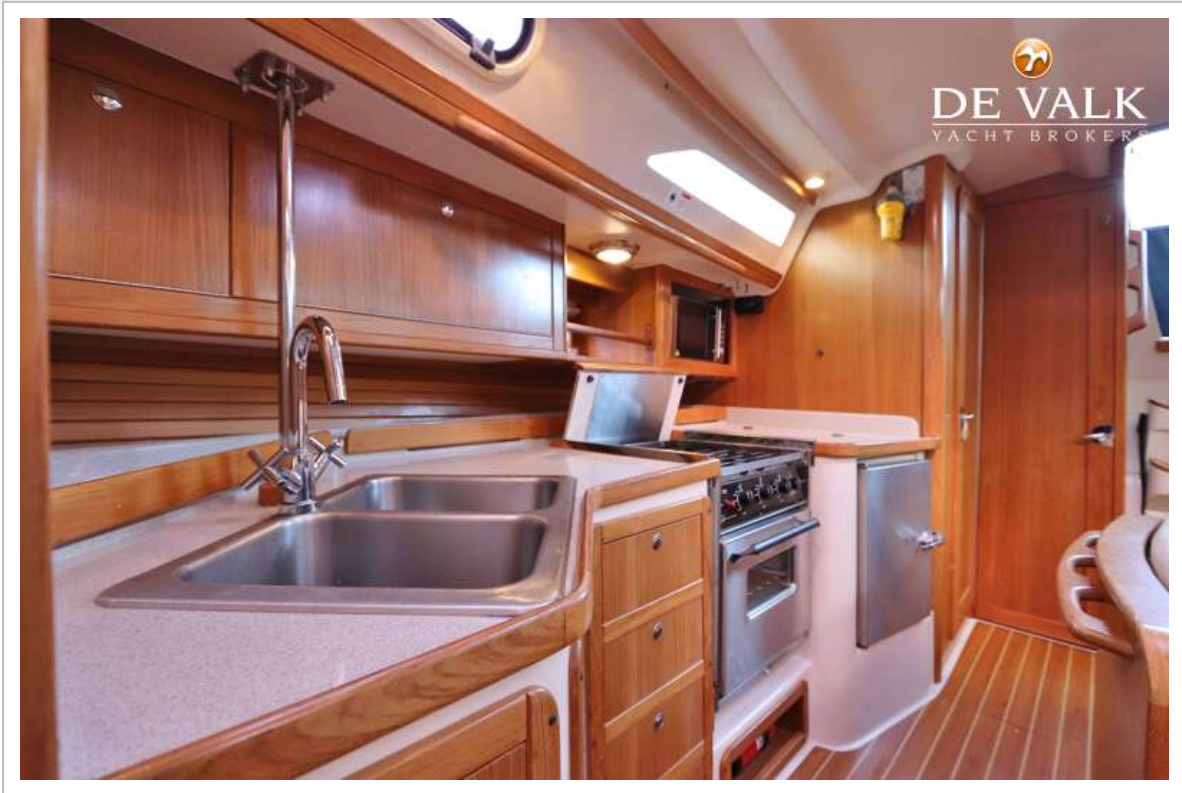
CATALINA 42 MKII



CATALINA 42 MKII



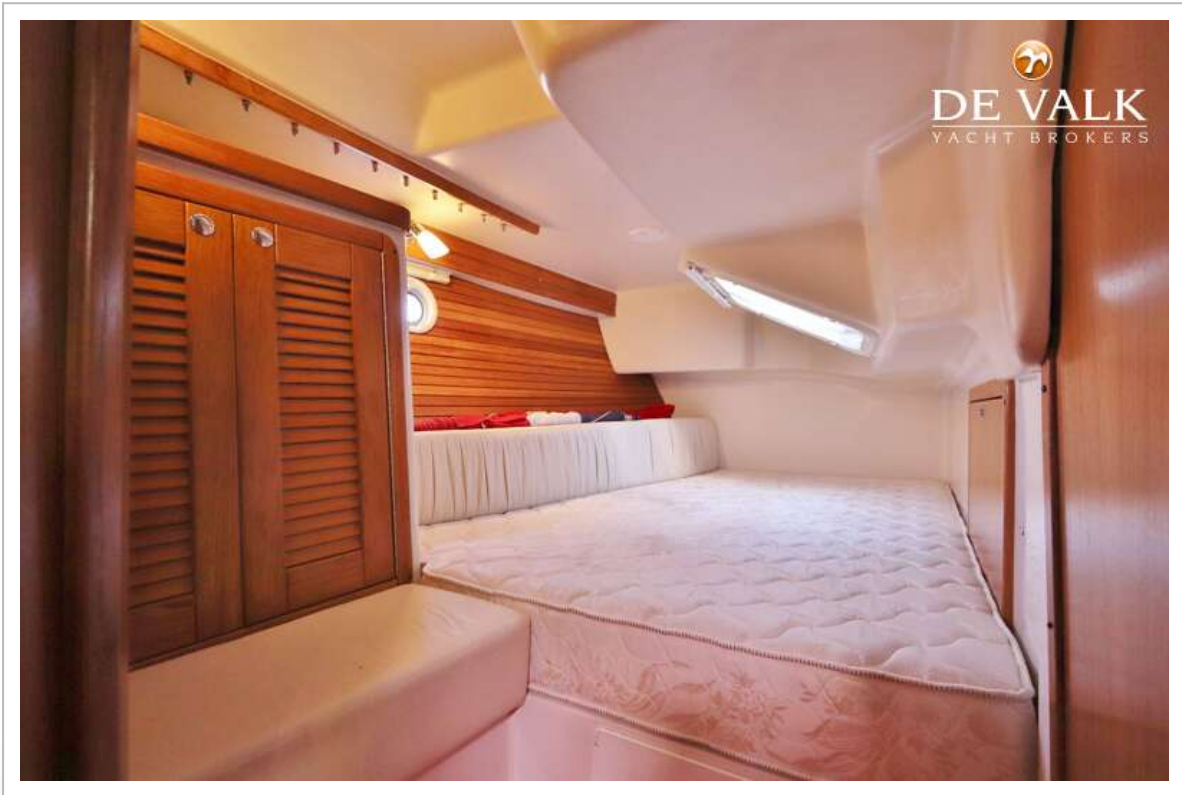
CATALINA 42 MKII



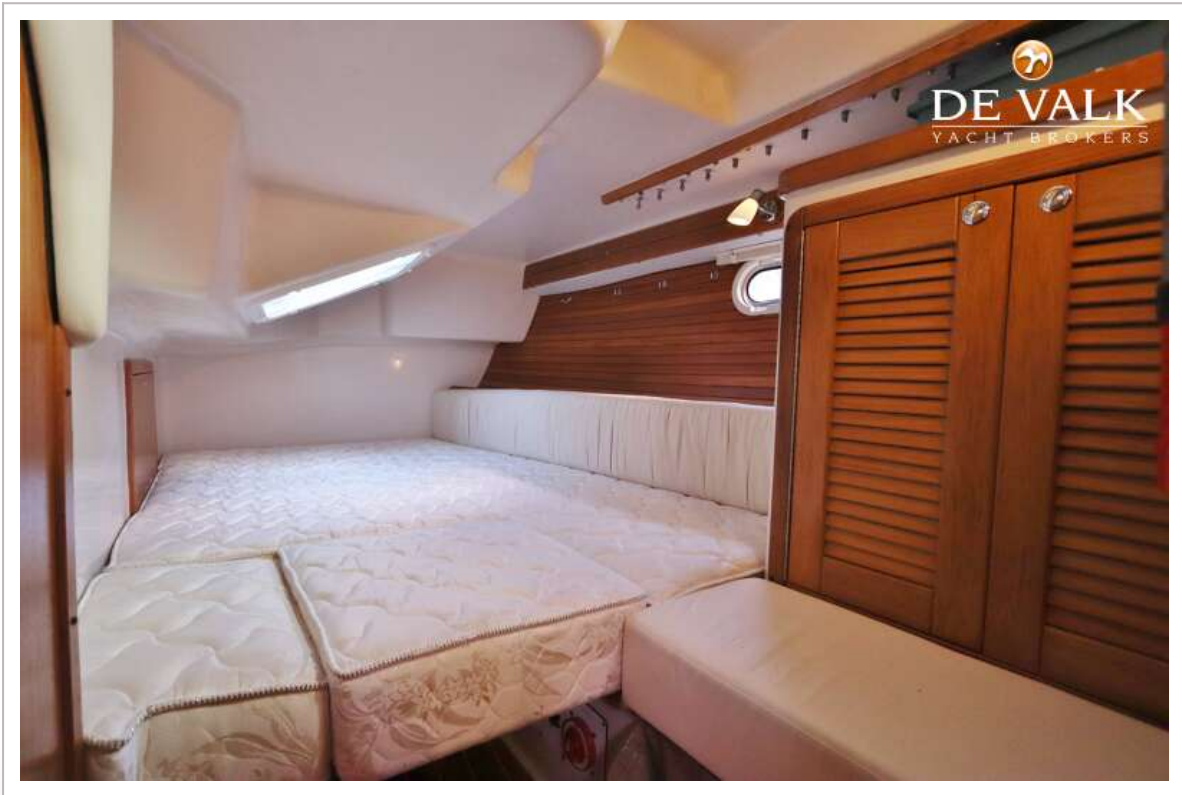
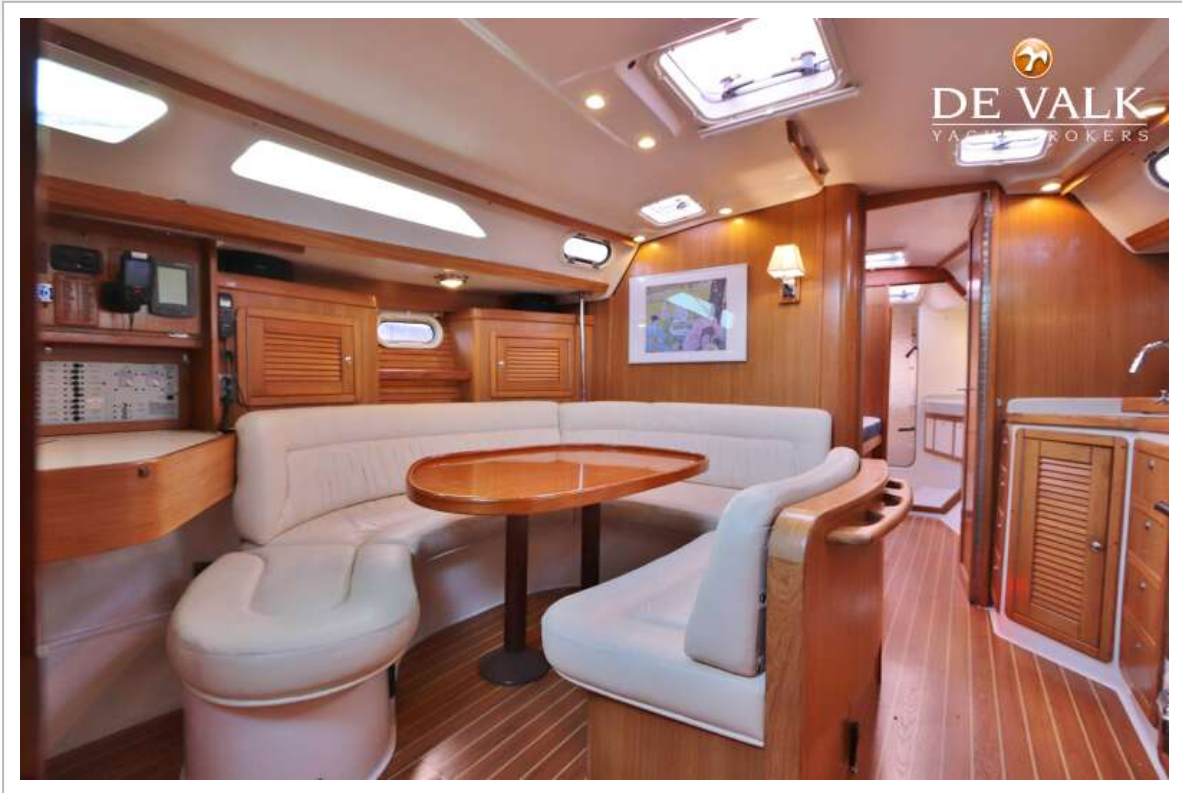
CATALINA 42 MKII



CATALINA 42 MKII



CATALINA 42 MKII



CATALINA 42 MKII

