



DE VALK
YACHT BROKERS



ANTARIS RETRO 10 CRUISER



DE VALK
YACHT BROKERS

ANTARIS RETRO 10 CRUISER

KOMMENTARE DES MAKLERS

GRP and low-maintenance motor yacht with an open cockpit and aft cabin. With the possibility to stay overnight with 6 people. There are nice options available such as a boiler, battery charger, inverter, hot-air heating and a shower that make staying on board comfortable. This very well-maintained yacht can be visited seven days a week in our covered sales marina.

Henk Jan Vissia

TECHNISCHE DATEN

Maße	10.50 x 3.30 x 0.75 (m)	Werft	Antaris Ossenzijl
Baujahr	2007	Kabinen	1
Material	GFK	Kojen	6
Motor(en)	1 x Yanmar 6 BY 220 diesel	PS/kW	220.00 (PS), 162.00 (kW)
Verkaufspreis	verkauft (MwSt.)	Liegeplatz	beim Verkaufsbüro

KONTAKT

Verkaufsbüro	De Valk Sneek	Telefon	+31 515 42 80 30
Adresse	Zwolsmanweg 7 8606 KC Sneek The Netherlands	E-Mail	sneek@devalk.nl

HAFTUNGSAUSSCHLUSS

Diese Angaben erfolgen nach bestem Wissen, können jedoch nicht garantiert werden.



ANTARIS RETRO 10 CRUISER

ALLGEMEIN

Modell	ANTARIS RETRO 10 CRUISER
Typ	Motoryacht
Rumpflänge (m)	10,50
Breite (m)	3,30
Tiefgang (m)	0,75
Durchfahrtshöhe (m)	2,70
Durchfahrtshöhe min (m)	2,40
Stehhöhe (m)	1,90
Baujahr	2007
Werft	Antaris Ossenzijl
Land	Niederlande
Entwerfer	Antaris Shipyard
Gewicht (t)	6,5
CE Norm	C
Rumpfmateriäl	GFK
Rumpffarbe	Goldmetallic
Rumpfform	Knikspant
Art Kiel	Langkieler
Material Aufbauten	GFK
Stossliste	Kabelaring
Deckmaterial	GFK
Deck Finish Aufbauten	Antirutsch Belag
Pflicht Bedeckung	Teak
Antifouling (Jahr)	ja
Fenster Einfassung	Verkupfert
Fenster Material	Standard Glas
Decksluke	ja
Bullauge	Verkupfert
Mast legbar	handbetrieb RVS
Treibstofftank (Liter)	Kunststoff 194 Ltr.



ANTARIS RETRO 10 CRUISER

Treibstofftank 2 (Liter)	Kunststoff 194 Ltr.
Füllstandsanzeige (Treibstofftank)	Vetus
Trinkwassertank (Liter)	Kunststoff 175 Ltr.
Füllstandsanzeige (Trinkwasser)	Vetus
Fäkaelien Tank (Liter)	Kunststoff 120 Ltr.
Füllstandsanzeige (Fakaelientank)	Vetus
Radsteuerung	hydraulik

UNTERKUNFT

Kabinen	1
Kojen	6
Innen	Teak
Fussboden	Teak und Holly
Offenen Cockpit	ja
Salon	ja
Standhöhe Salon (m)	ja
Heizung	Diesel Heißluft Webasto Airtop
Achterkabine	ja
Dinette	ja
Dinette zum umbauen	ja
Arbeitsfläche	Holz
Spülbecken	Edelstahl
Herd	Diesel Wallas 2 burner (glas plate broken, cooker functions fine)
Mikrowelle	ja
Kuhlschrank	ja
Gefrier Truhe	ja
Warmwasser System	220V + Motor
Wasserdruck System	elektrisch
Eignerkabine	Doppelbett
Länge Bett (m)	ja
Kleiderschrank	Regale und hängend



ANTARIS RETRO 10 CRUISER

Badezimmer	getrennt
Toilet	getrennt
Toilette System	elektrisch RM 69
Handwaschbecken	ja
Dusche	gemeinsam
Gästekabine 1	V-Bett
Länge Bett (m)	ja
Kleiderschrank	Regale
Badezimmer	gemeinsam
Toilette	gemeinsam
Toilette System	ja
Dusche	gemeinsam

MASCHINEN

Motoranzahl	1
Marke	Yanmar
Typ	6 BY 220
PS	220
kW	162
Kraftstoffart	Diesel
Installiert im Jahr	2007
Höchstgeschwindigkeit (Kn)	20
Marschgeschwindigkeit (Kn)	6
Verbrauch (l/h)	3
Motorstunden	1857
Kühlungssystem Motor	indirekte Wärmetauscher
Antrieb	Schraubenwelle
Motor bedienung	elektrisch
Gewende getriebe	hydraulic
Bugschraube	elektrisch Vetus 60 kgf
Heckschraube	elektrisch Vetus



ANTARIS RETRO 10 CRUISER

Exhaust	wassergekühlt
Propeller Typ	fest
Propellerblätter	4 X
Material Propellerwelle	Edelstahl
Propellerwelle schmierung	Wasser
Elektrische Bilgenpumpe	ja
Elektrische Anlage	12/220V
Batterien	ja
Starterbatterie	Redtop 2025
Versorgungsbatterie	2 X 105 Ah.
Batterie Ladegerat/Umwandler	Victron Blue Power 3000 Watt 2023
Landstrom	mit Kabel
Automatischen Positionssystem	ja
Trimklappen	Lectrotab

NAVIGATION

Tiefenanziege	In the plotter
UKW	Uniden Oceanus DSC
Ruderwinkel Anzeige	ja
Plotter	Navman Trackfish 6500
Navigation Beleuchtung	ja

AUSRÜSTUNG

Feste Fenster	ja
Spritzverdek	ja
Cockpit Polster	ja
Cockpit Tisch	ja
Cockpit Sessel	ja
Badeplattform	ja
Badeleiter	ja
Heckdusche	Warm/Cold



ANTARIS RETRO 10 CRUISER

Anker	Pool
Ankerkette	ja
Ankerwinde	handbetrieben Lofrans
Davits	Edelstahl
See Reling	Edelstahl
Scheibenwischer	2 X
Horn	elektrisch
Fenderkissen	ja
Festmacher	ja
TV	Grundig
Radio-CD Spieler	JVC
Lautsprecher im Pflicht	ja
Lautsprecher im Kabin	Pioneer
Feuerloscher	Saval DLP-Pro 2 kg



ANTARIS RETRO 10 CRUISER



ANTARIS RETRO 10 CRUISER



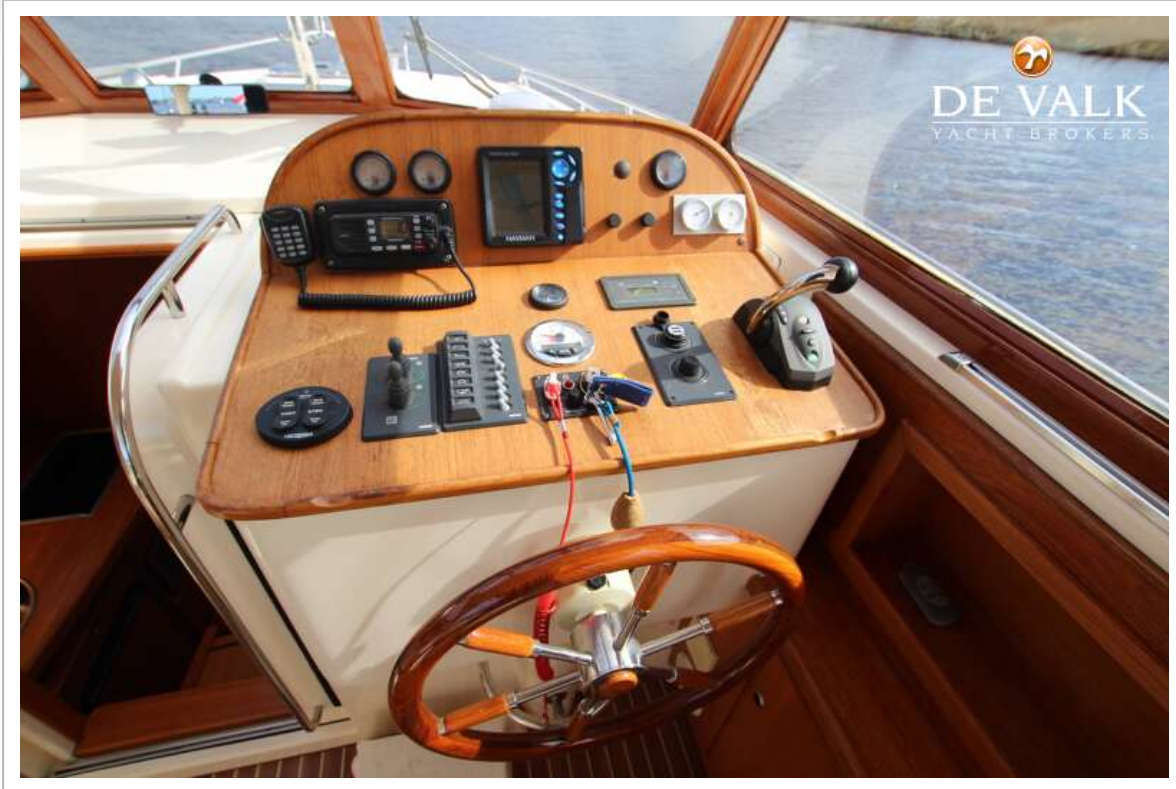
ANTARIS RETRO 10 CRUISER



ANTARIS RETRO 10 CRUISER



ANTARIS RETRO 10 CRUISER



ANTARIS RETRO 10 CRUISER



ANTARIS RETRO 10 CRUISER



ANTARIS RETRO 10 CRUISER



ANTARIS RETRO 10 CRUISER



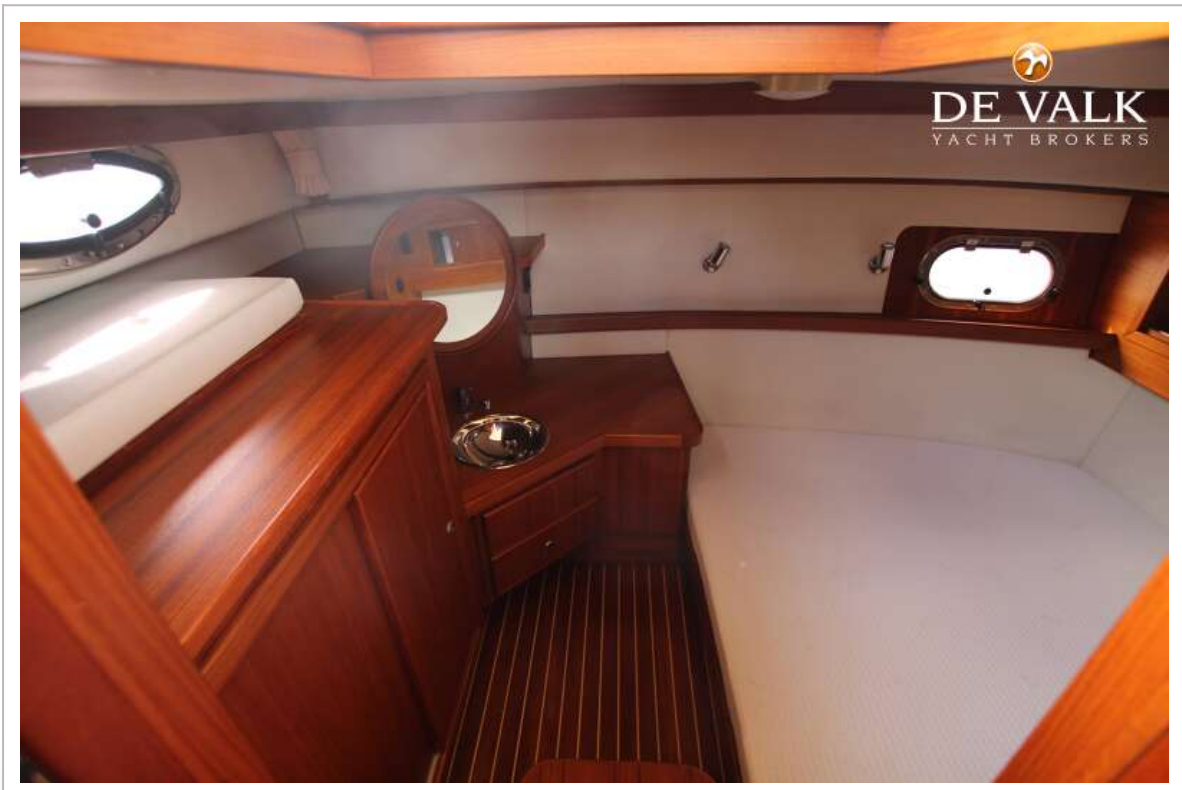
ANTARIS RETRO 10 CRUISER



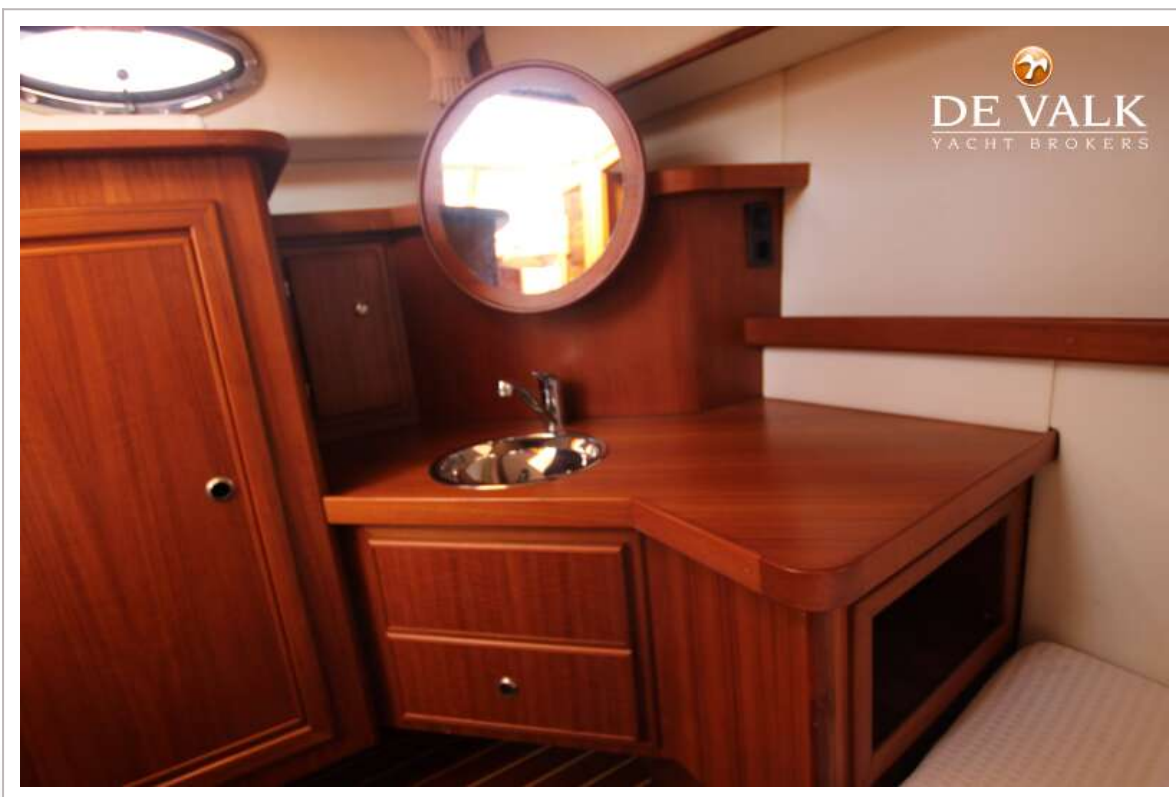
ANTARIS RETRO 10 CRUISER



ANTARIS RETRO 10 CRUISER



ANTARIS RETRO 10 CRUISER



ANTARIS RETRO 10 CRUISER



ANTARIS RETRO 10 CRUISER

