



DE VALK  
YACHT BROKERS



## STOLK & JANSEN 12.5M DECK SALOON



DE VALK  
YACHT BROKERS

# STOLK & JANSEN 12.5M DECK SALOON

## KOMMENTARE DES MAKLERS

This aluminium deck saloon yacht with centerboard, with a classic design by Stolk & Jansen, excels in seaworthiness, cruising performance and safety. She comes with a centerboard keel (1,20/2,63m) and double rudder with which this Stolk and Jansen can reach lots of destinations. With her deck saloon interior, generator and Kabola heating she is ready for longer stays on board and can now be viewed on appointment

*Joris van de Rijt*

## TECHNISCHE DATEN

<b>Maße</b>	12.58 x 4.00 x 1,20 / 2.63 (m)	<b>Werft</b>	selfbuild
<b>Baujahr</b>	2001	<b>Kabinen</b>	2
<b>Material</b>	Aluminium	<b>Kojen</b>	6
<b>Motor(en)</b>	1 x Deutz BF4M1011F diesel	<b>PS/kW</b>	65.00 (PS), 47.84 (kW)
<b>Verkaufspreis</b>	verkauft (MwSt. )	<b>Liegeplatz</b>	elsewhere / nicht im Verkaufsbüro

## KONTAKT

<b>Verkaufsbüro</b>	De Valk Sint Annaland	<b>Telefon</b>	+31 166 601 000
<b>Adresse</b>	Koelhuisweg 4 4697 RM Sint Annaland The Netherlands	<b>E-Mail</b>	sintannaland@devalk.nl

## HAFTUNGSAUSSCHLUSS

Diese Angaben erfolgen nach bestem Wissen, können jedoch nicht garantiert werden.



# STOLK & JANSEN 12.5M DECK SALOON

## ALLGEMEIN

<b>Modell</b>	STOLK & JANSEN 12.5M DECK SALOON
<b>Typ</b>	Segelyacht
<b>Rumpflänge (m)</b>	12,58
<b>Breite (m)</b>	4,00
<b>Tiefgang (m)</b>	2,63
<b>Tiefgang min (m)</b>	1,20
<b>Stehhöhe (m)</b>	1,90
<b>Baujahr</b>	2001
<b>Lancierung</b>	2001
<b>Werft</b>	Selfbuild
<b>Entwerfer</b>	Stolk & Jansen
<b>Gewicht (t)</b>	13
<b>Ballast (Ton)</b>	Blei in Aluminium
<b>CE Norm</b>	NA
<b>Rumpfmateri al</b>	Aluminium
<b>Rumpffarbe</b>	Grün
<b>Rumpfform</b>	Rundspant
<b>Art Kiel</b>	Kielschwerter
<b>Material Aufbauten</b>	Aluminium
<b>Stossliste</b>	Edelstahl
<b>Deckmaterial</b>	Aluminium
<b>Deck Finish</b>	Antirutsch Farbe
<b>Deck Finish Aufbauten</b>	Antirutsch Farbe
<b>Pflicht Bedeckung</b>	Antirutsch Farbe
<b>Fenster Einfassung</b>	Aluminium
<b>Fenster Material</b>	Doppelverglasung
<b>Decks Luke</b>	2 x
<b>Isolation</b>	Schaumplatten Tempex
<b>Treibstofftank (Liter)</b>	Aluminium 225
<b>Füllstandsanzeige (Treibstofftank)</b>	Full only



# STOLK & JANSEN 12.5M DECK SALOON

Trinkwassertank (Liter)	Aluminium 200
Fäkaelien Tank (Liter)	Kunststoff 100
Füllstandsanzeige (Fakaelientank)	ja
Fäkaelien Tankablauf	Deck Verbindung + Pumpe
Radsteuerung	Kabelsteuerung Stangen

## UNTERKUNFT

Kabinen	2
Kojen	6
Innen	Mahagoni
Fussboden	Teak
Decksalon	ja
Standhöhe Salon (m)	1,90
Heizung	wasserheizung Kabola B12 Tap
Kartentisch	ja
Dinette	ja
Kombüse	ja
Arbeitsfläche	Kunststoff
Spülbecken	Edelstahl
Herd	Gas Force 10
Ofen	ja
Kuhlschrank	Isotherm with freezer
Warmwasser System	uber Heizung
Wasserdruck System	elektrisch
Eignerkabine	V-Bett
Länge Bett (m)	1,85 x 1,40
Kleiderschrank	Regale und hängend
Badezimmer	gemeinsam
Toilet	gemeinsam
Toilette System	handbetrieb
Handwaschbecken	im Badezimmer



# STOLK & JANSEN 12.5M DECK SALOON

Dusche	gemeinsam
Gästekabine 1	Doppelbett
Länge Bett (m)	2,00 x 1,90
Gästekabine 2	Doppelbett No mattress
Länge Bett (m)	1,95 x 1,20
Kleiderschrank	Regale
Waschmaschine	Eumenia

## MASCHINEN

Motoranzahl	1
Marke	Deutz
Typ	BF4M1011F
PS	65
kW	47,84
Kraftstoffart	Diesel
Installiert im Jahr	2001
Motorstunden	1880
Kühlungssystem Motor	indirekte Wärmetauscher
Antrieb	Schraubenwelle
Motor bedienung	Seilzug Kabel
Bugschraube	elektrisch Vetus 80kgf
Propeller Typ	Segelstellung Maxprop
Propellerblätter	3
Material Propellerwelle	Edelstahl
Propellerwelle schmierung	Wasser
Elektrische Anlage	12V / 230V
Generator	Nassauspuff Vetus 4 KVA
Betriebstunden Generator	96
Starterbatterie	1 x
Versorgungsbatterie	2 x
Bugschraubebatterie	2 x



# STOLK & JANSEN 12.5M DECK SALOON

Batterie Monitor	ja
Umwandler	ja
Batterie Ladegerat/Umwandler	Mastervolt Dakar Combi 12/1500-65
Landstrom	mit Kabel

## NAVIGATION

Kompass	Whit lock
Tiefenanziege	Raymarine St 60
Logge	Raymarine St 60
Windlupe anzeige	Raymarine St 60
UKW	Sailor C4901
Navigation Beleuchtung	ja

## AUSRÜSTUNG

Cockpit Polster	ja
Badeleiter	Edelstahl
Anker	Delta
Ankerkette	ja
Ankerwinde	elektrisch Quick
See Reling	Draht/Seil
Seiten-Einstieg Seereling	ja
Fenderkissen	ja
Festmacher	ja
Radio-CD Spieler	Sony
Lautsprecher im Salon	ja
Uhr - Barometer	ja

## RIGG

Rig	Fraktionell
Stehendes Gut	Drahtseil (2001)



# STOLK & JANSEN 12.5M DECK SALOON

<b>Marke Mast</b>	Holland Spar
<b>Material Mast</b>	Aluminium
<b>Salings</b>	3 sets
<b>Großsegel-Persenning</b>	ja
<b>Latten traveller</b>	ja
<b>Durchelatted großsegel</b>	(2001)
<b>Kutter Stag</b>	With cutter sail (2001)
<b>Genua</b>	(2001)
<b>Rollreffanlage</b>	ja
<b>Reff Vorrichtung</b>	Reffleinen
<b>Baumniederhohler</b>	Gasdruckfeder
<b>Primare Schot Winschen</b>	2 x Andersen 52 st
<b>Sekundaire Schot Winschen</b>	2 x andersen 46 st
<b>Fall Winschen</b>	2 x Andersen 28 st
<b>Reff Wunsch</b>	2 x Andersen 12 st
<b>Wunsch Schonbezug</b>	ja
<b>Spi-Baum</b>	Aluminium





# STOLK & JANSEN 12.5M DECK SALOON





# STOLK & JANSEN 12.5M DECK SALOON

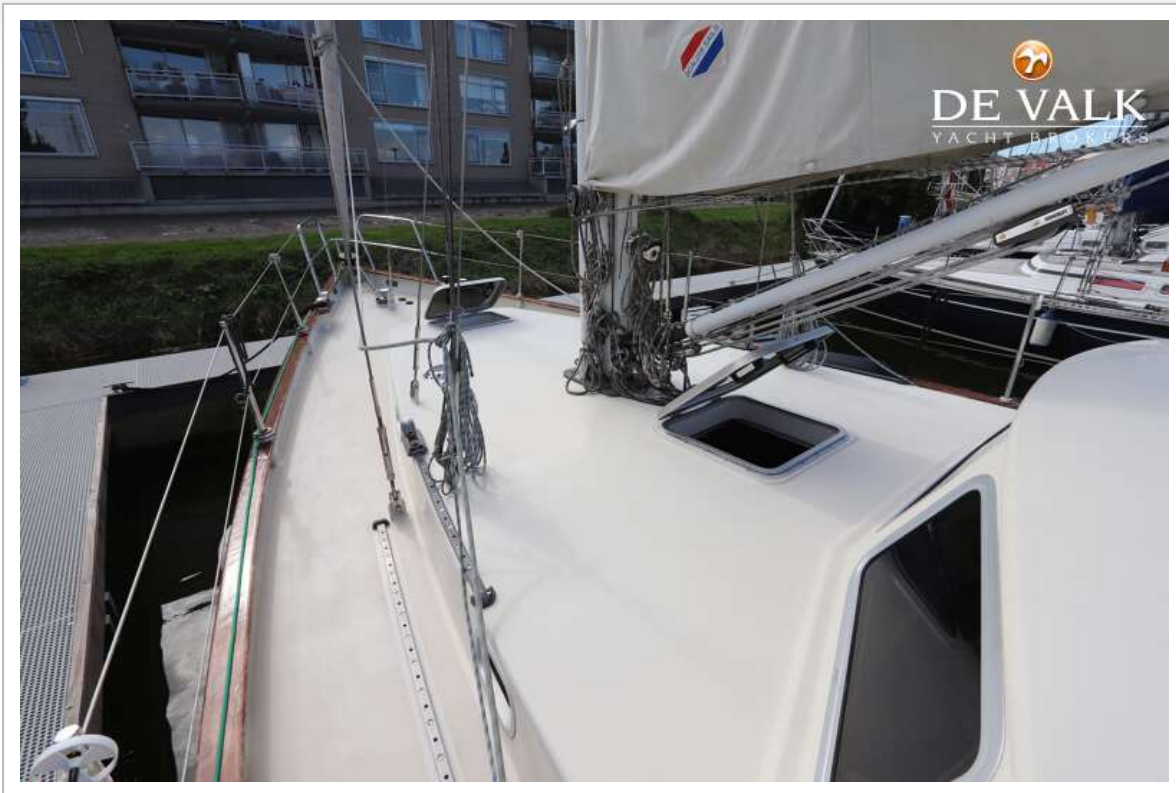


# STOLK & JANSEN 12.5M DECK SALOON

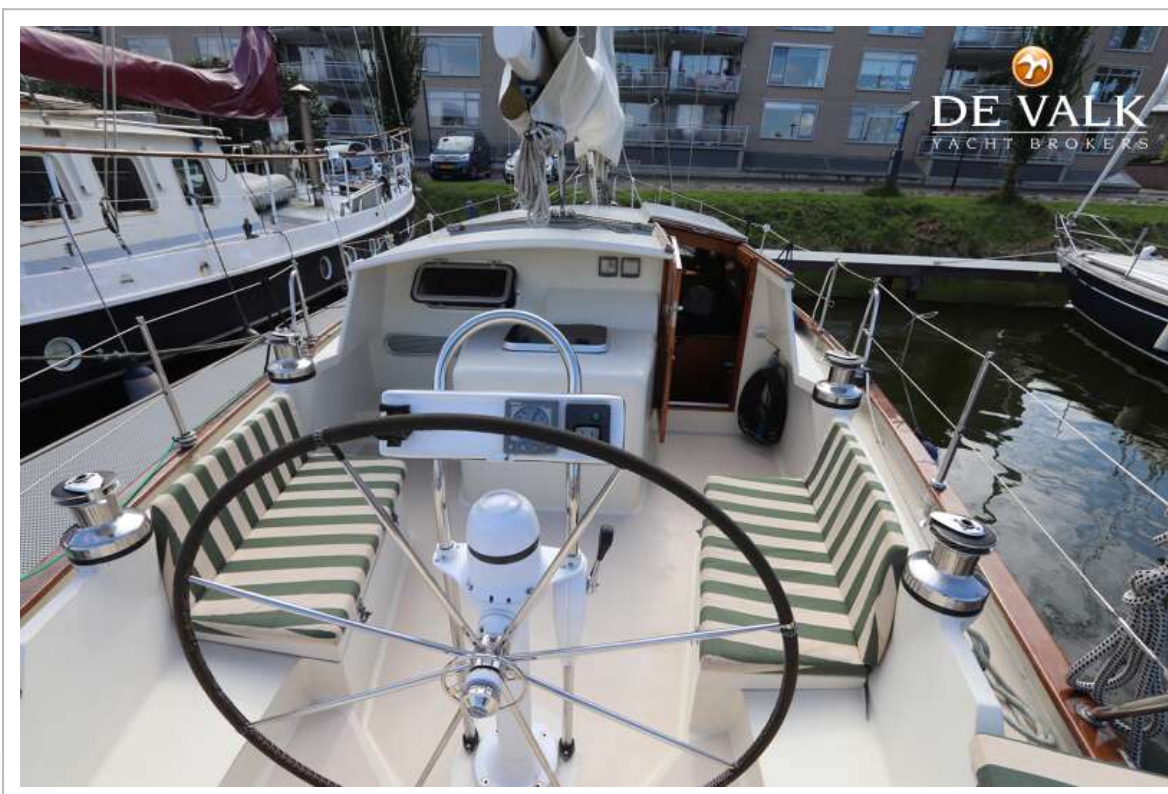




# STOLK & JANSEN 12.5M DECK SALOON

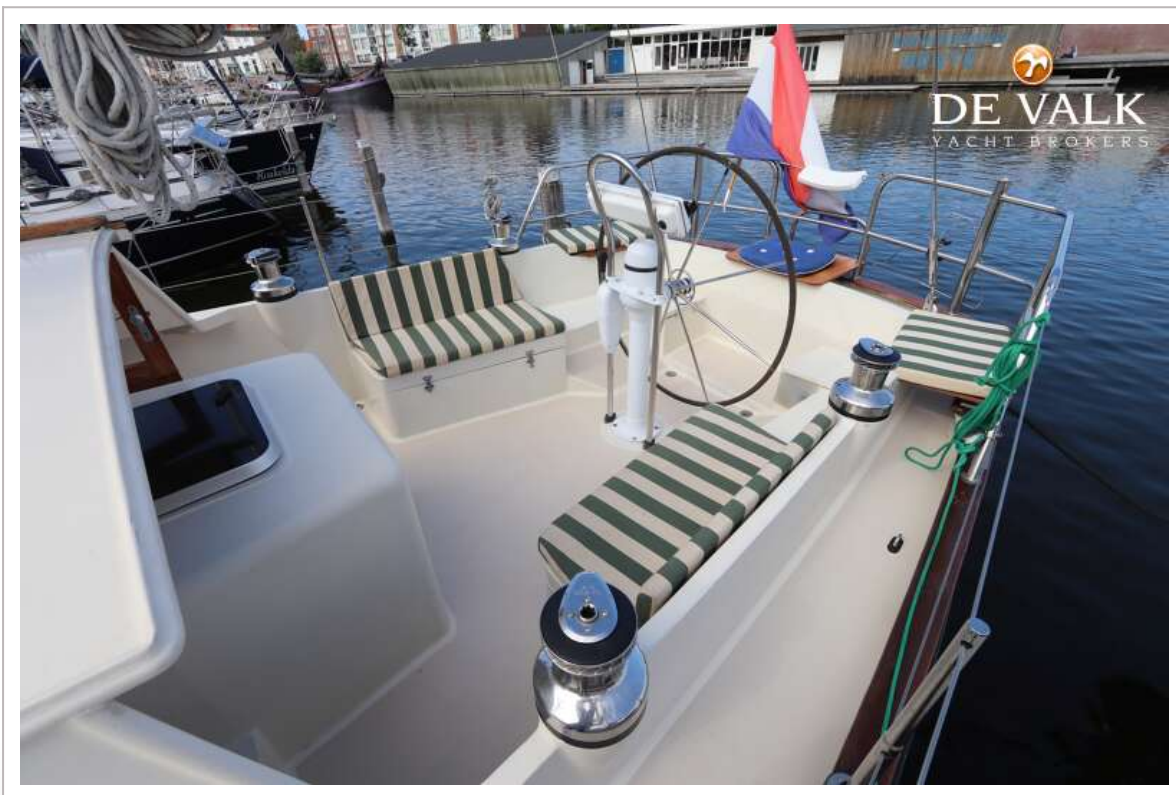


# STOLK & JANSEN 12.5M DECK SALOON





# STOLK & JANSEN 12.5M DECK SALOON

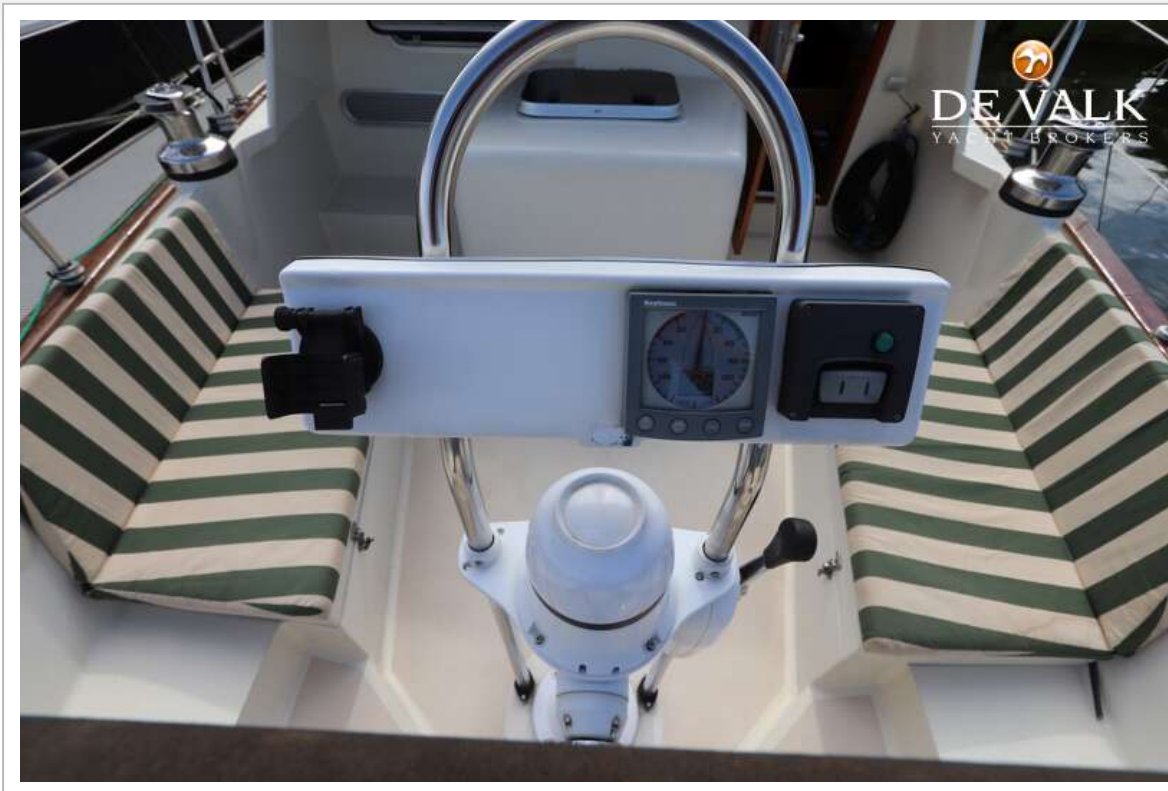


# STOLK & JANSEN 12.5M DECK SALOON





# STOLK & JANSEN 12.5M DECK SALOON



# STOLK & JANSEN 12.5M DECK SALOON





# STOLK & JANSEN 12.5M DECK SALOON



# STOLK & JANSEN 12.5M DECK SALOON





# STOLK & JANSEN 12.5M DECK SALOON

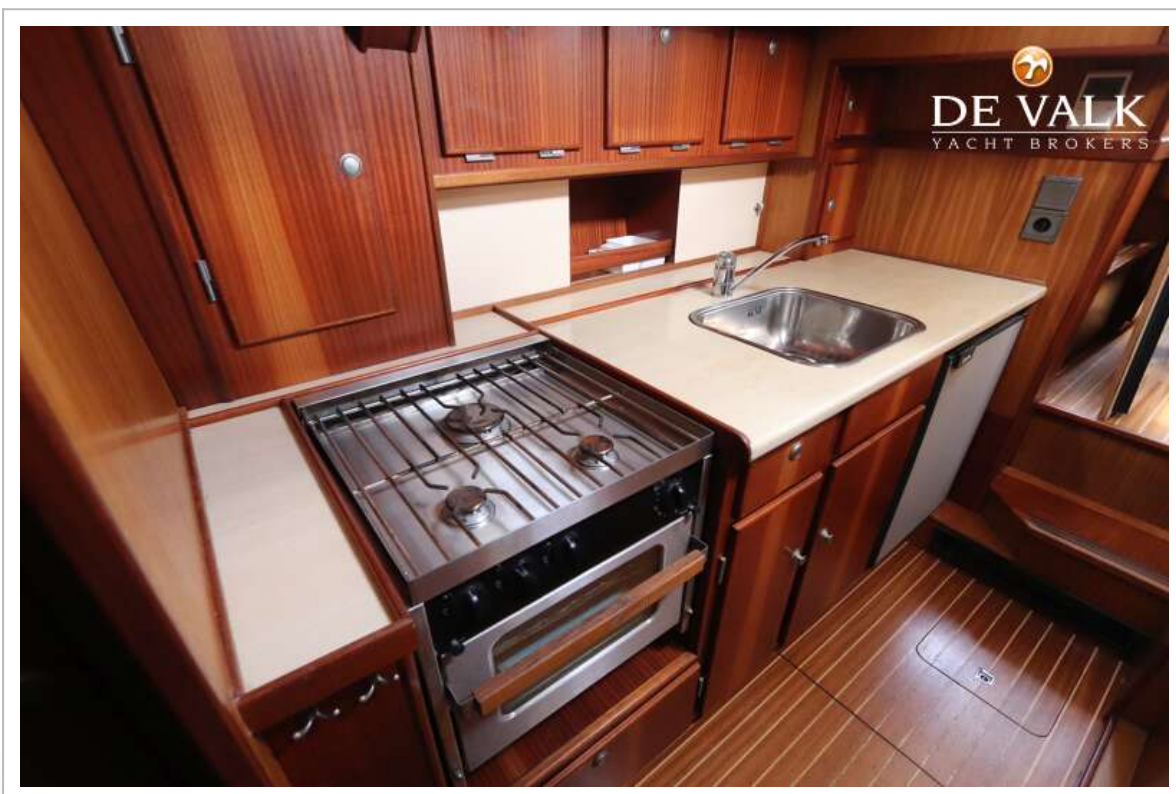


# STOLK & JANSEN 12.5M DECK SALOON

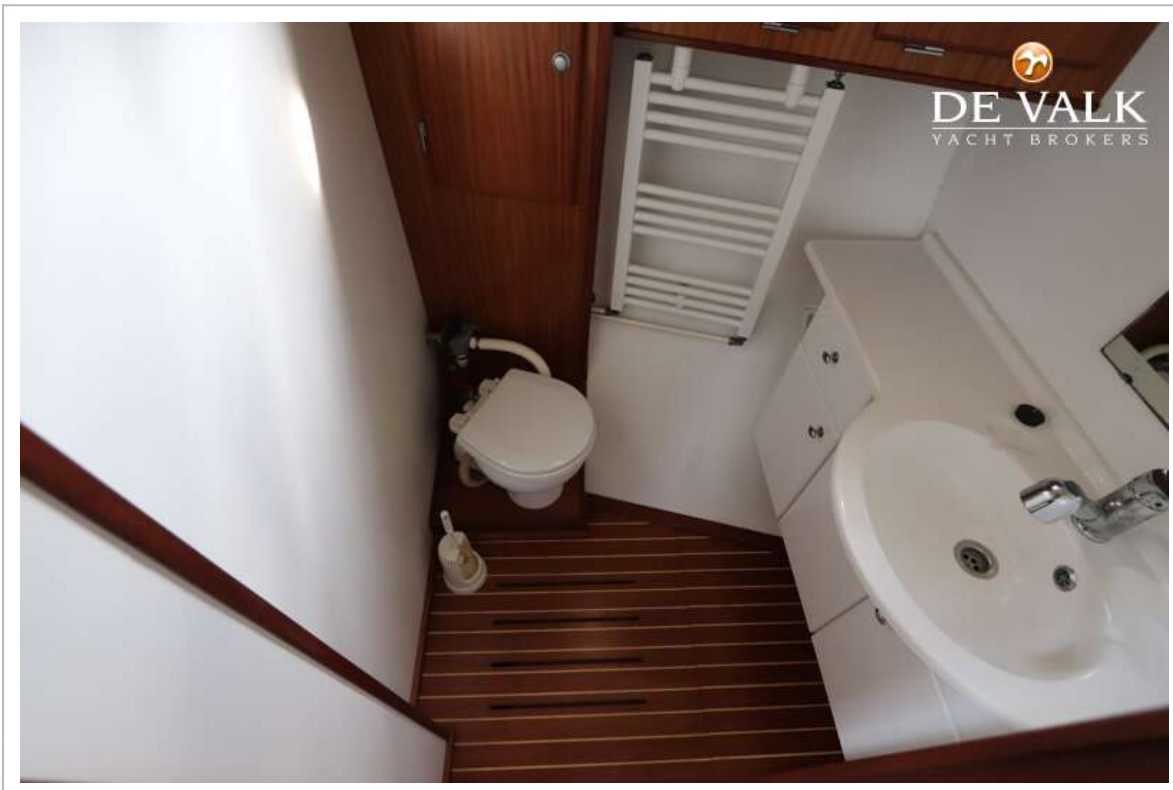




# STOLK & JANSEN 12.5M DECK SALOON

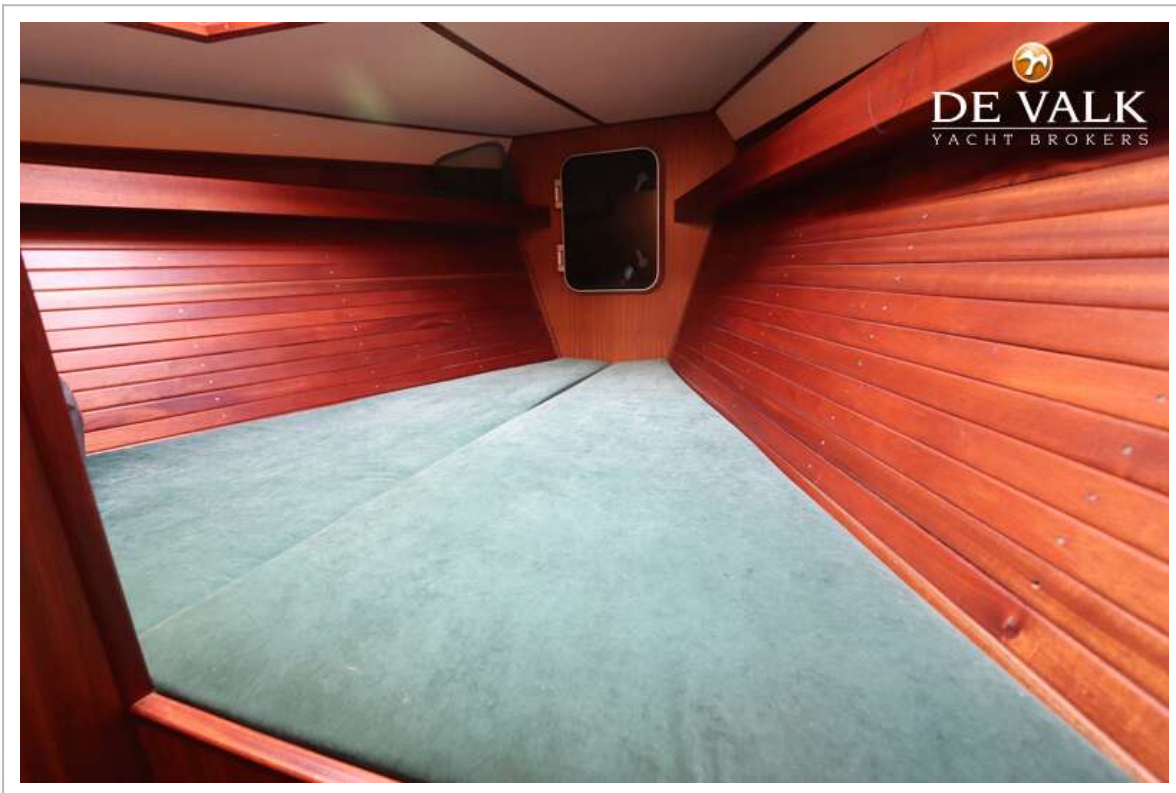


# STOLK & JANSEN 12.5M DECK SALOON

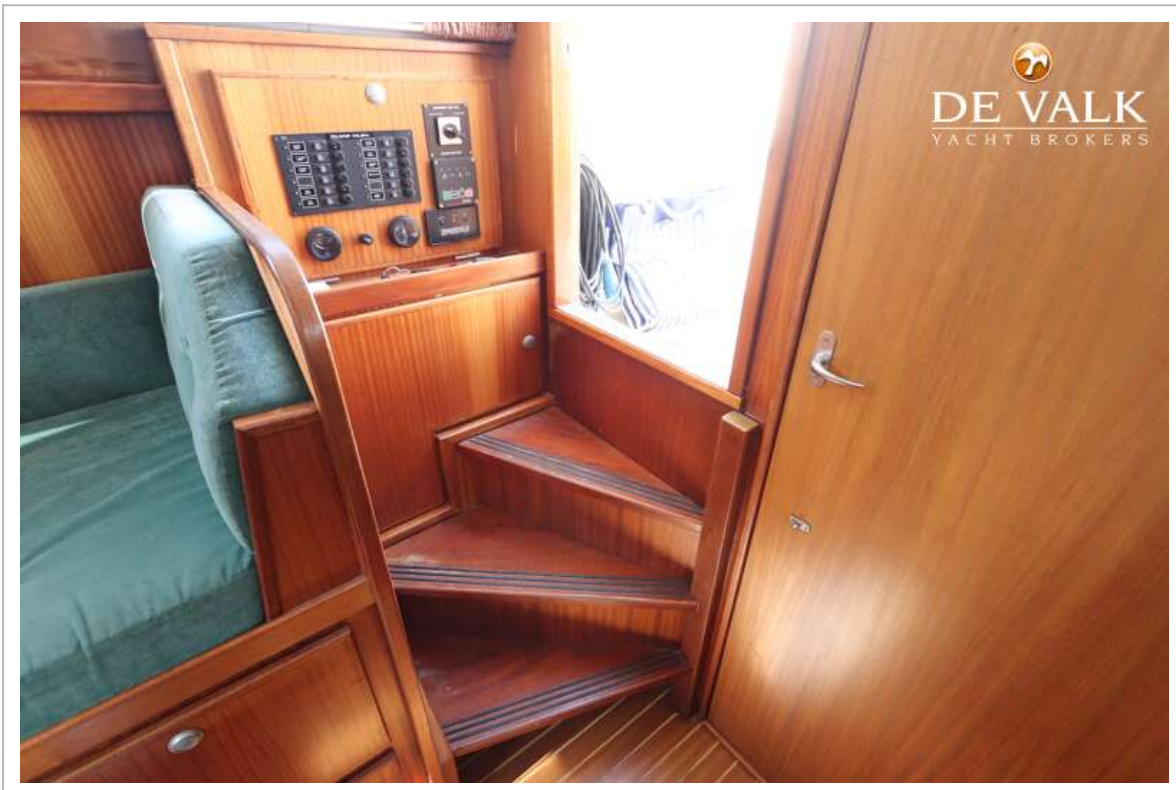




# STOLK & JANSEN 12.5M DECK SALOON



# STOLK & JANSEN 12.5M DECK SALOON





# STOLK & JANSEN 12.5M DECK SALOON



# STOLK & JANSEN 12.5M DECK SALOON





# STOLK & JANSEN 12.5M DECK SALOON

