



DE VALK
YACHT BROKERS



CAMPER & NICHOLSONS WHITE HEATHER



DE VALK
YACHT BROKERS

KOMMENTARE DES MAKLERS

The Camper & Nicholson "Aries" formerly known as "White Heather" is a perfect example of a thoroughbred classic sailing yacht full of History and Pedigree. Aries is looking for a gentleman sailor ready to take on this project. Previous asking price EUR. 750.000,-. Aries will be auctioned online on 9th of Februari 2022 in cooperation with YachtBid & BVA Auctions. . For further details and viewing days go to <https://www.bva-auctions.com/en/auction/lot/61060/18324702?pid=0> Opening price on the auction EUR. 100.000, offers can be made from Feruari 2nd 2022 on the website of BVA auctions.

Hans Visser

TECHNISCHE DATEN

Maße	35.00 x 6.10 x 3.85 (m)	Werft	Camper Nicholson
Baujahr	1952	Kabinen	5
Material	Holz	Kojen	10
Motor(en)	1 x Cummins NT-855M diesel	PS/kW	300.00 (PS), 220.50 (kW)
Angebotspreis	verkauft (MwSt.)	Liegeplatz	contact Amsterdam

KONTAKT

Verkaufsbüro	De Valk Amsterdam B.V.	Telefon	+31 (0)35 5829014
Adresse	Marinaweg 8 (postal address) 1361 AC Almere NL	E-Mail	amsterdam@devalk.nl

HAFTUNGSAUSSCHLUSS

Diese Angaben erfolgen nach bestem Wissen, können jedoch nicht garantiert werden.



CAMPER & NICHOLSONS WHITE HEATHER

ALLGEMEIN

Modell	CAMPER & NICHOLSONS WHITE HEATHER
Typ	Segelyacht
Rumpflänge (m)	35,00
Wasserlinienlänge (m)	21,52
Breite (m)	6,10
Tiefgang (m)	3,85
Durchfahrtshöhe (m)	33,30
Stehhöhe (m)	2,10
Baujahr	1952
Lancierung	2004 after last refit
Werft	Camper Nicholson
Land	Vereinigtes Königreich
Entwerfer	Camper Nicholson/captain John Evans
Gewicht (t)	227
Netto tonnage	ja
Rumpfmateral	Holz
Rumpffarbe	gebrochenes Weiß
Rumpfform	S-Spant
Art Kiel	Langkieler
Material Aufbauten	Holz
Deckmaterial	Holz
Deck Finish	Teak
Deck Finish Aufbauten	Teak
Pflicht Bedeckung	Teak
Dorado Belufter	2
Fenster Einfassung	Messing
Fenster Material	Standard Glas
Decksluke	4
Bullauge	Messing 8
Treibstofftank (Liter)	ja



CAMPER & NICHOLSONS WHITE HEATHER

Füllstandsanzeige (Treibstofftank)	Total 6000 liters in 4 tanks
Trinkwassertank (Liter)	Total 3600 L in 3 tanks
Füllstandsanzeige (Trinkwasser)	ja
Radsteuerung	Kabelsteuerung
Aussen Steuerung	
Weitere Info Rumpf	Teak on steel frames
Weitere Info Farbe und Anstrich	Paint and varnish all in need of work
Weitere Info	Beautiful classic design for sale as project
Weitere Info	Aries is sold as Project and will need a refit

UNTERKUNFT

Kabinen	5
Kojen	10
Mannschaftskabine	1
Mannschaftskojen	4
Innen	Teak Classic
Einteilung	Owner with crew
Fussboden	Parkett
Achterdeck	With large social seating
Ruderhaus	With L sofa
Salon	Approx 25 m2
Standhöhe Salon (m)	2,10
Klima Anlage	Klima mit Ruckzyklus Needs rebuilt
Navigation Zenter	In Pilot house
Kartentisch	ja
Achterkabine	ja
Tür zum Achterdeck	ja
Kombüse	Seperate u shaped
Arbeitsfläche	Edelstahl
Spülbecken	Edelstahl
Herd	elektrisch Brandt 4 burner (plate cracked)



CAMPER & NICHOLSONS WHITE HEATHER

Dunstabsauge	ja
Mikrowelle	Bluesky
Kuhlschrank	Indesit in the galley
Gefrier Truhe	Carrefour CRM245W needs sewrvice
Warmwasser System	220V + Motor
Wasserdruck System	elektrisch
Geschirrspulmaschine	Indesit
Schnellkoch Kanne	ja
Kaffeemaschine	ja
Geschirrausstattung	ja
Eignerkabine	Doppelbett
Länge Bett (m)	2,00 x 1,60
Kleiderschrank	hängend/Schublad/Regale
Badezimmer	en suite
Toilet	getrennt
Toilette System	elektrisch
Handwaschbecken	im Badezimmer
Dusche	en suite
Badewanne	en suite
Gästekabine 1	Doppelbett
Länge Bett (m)	2,00 x 1,50
Kleiderschrank	hängend/Schublad/Regale
Badezimmer	en suite
Toilette	en suite
Toilette System	elektrisch
Handwaschbecken	im Badezimmer
Dusche	en suite
Gästekabine 2	Doppelbett
Länge Bett (m)	2,00 x 1,50
Kleiderschrank	hängend/Schublad/Regale
Badezimmer	en suite
Toilette	en suite



CAMPER & NICHOLSONS WHITE HEATHER

Toilette System	elektrisch
Handwaschbecken	im Badezimmer
Dusche	en suite
Gästekabine 3	Stockbett
Länge Bett (m)	2,00 x 0,80
Kleiderschrank	Regale und hängend
Badezimmer	ja
Toilette	gemeinsam
Toilette System	elektrisch
Handwaschbecken	im Badezimmer
Dusche	gemeinsam
Gästekabine 4	Stockbett
Länge Bett (m)	2,00 x 0,80
Kleiderschrank	Regale und hängend
Badezimmer	ja
Toilette	gemeinsam
Toilette System	elektrisch
Handwaschbecken	im Badezimmer
Dusche	gemeinsam
Weitere Info	Additional day head
Mannschaftskabine(n)	1
Badezimmer (Mannschaft)	1
Toilette (Mannschaft)	1
Toilette System	elektrisch 1
Handwaschbecken	ja
Dusche (Mannschaft)	ja
Weitere Info	1 cabin with 4 single beds and seperate entrance
Waschmaschine	Ignisservice
Trockner	Ignisservice
Weitere Info	All appliances sold as is



MASCHINEN

Motoranzahl	1
Marke	Cummins
Typ	NT-855M
PS	300
kW	220,50
Kraftstoffart	Diesel
Installiert im Jahr	2000
Höchstgeschwindigkeit (Kn)	10
Marschgeschwindigkeit (Kn)	8
Motorstunden	6800
Kühlungssystem Motor	indirekte Wärmetauscher
Antrieb	Schraubenwelle
Welle Dichtung	ja
Motor bedienung	Seilzug Kabel
Gewende getriebe	
Propeller Typ	fest
Propellerblätter	3
Material Propellerwelle	Edelstahl
Propellerwelle schmierung	Fett
Hand Bilgenpumpe	ja
Elektrische Bilgenpumpe	ja
Bilge Alarm	ja
Elektrische Anlage	12 & 24 V DC and 230 V 50 Hz
Generator	Nassauspuff Onan sold as is
Batterien	ja
Starterbatterie	ja
Versorgungsbatterie	ja
Generatorbatterie	ja
Batterie Monitor	ja
Batterie Ladegerat	ja



CAMPER & NICHOLSONS WHITE HEATHER

Umwandler	ja
Dioden-Batterie-Koppler	ja
Landstrom	ja
Wasserbereiter	Sea recovery
Weitere Info	All systems will be sold as is

NAVIGATION

Kompass	ja
Elektrisches Kompass	ja
Tiefenanziege	ja
Logge	ja
Windlupe anzeige	ja
UKW	Sailor RM 2042 VHF with DSC
Autopilot	Robertson
Ruderwinkel Anzeige	Robertson
Radar	Furuno
GPS	Furuno
Navtex	Sailtron Nav4
Sender Vorrichtung	Sailor RE2100 HF SSB
Navigation Beleuchtung	ja
Weitere Info	All Navigation equipment sold as is

AUSRÜSTUNG

Bimini	Over steering position
Winterplane	For parts of the boat
Cockpit Polster	For seat after helm
Cockpit Tisch	On aft deck
Cockpit Sessel	ja
Badeleiter	ja
Anker	Bruce
Ankerkette	ja



CAMPER & NICHOLSONS WHITE HEATHER

Ankerwinde	elektrisch
Davits	Stahl Side 2 x manual
See Reling	Edelstahl
Seiten-Einstieg Seereling	ja
Heckkorb	ja
Bugkorb	ja
Rettungsinsel	Container 3 x in total approx 24 pers
Letzte Wartung Rettungsinsel	They all need service
Rettungsboje	ja
Markierboje	ja
Horn	ja
Fenderkissen	ja
Festmacher	ja
Reserve Teilen	ja
Werkzeug	ja
Uhr - Barometer	ja
Feuerloscher	ja
Letzte Wartung Feuerloscher	Several
Feuerloscher in Maschine Raum	ja
Automatische Löschsistem	Firepump
Weitere Info	All equipment sold as is

RIGG

Rig	Ketsch
Stehendes Gut	Drahtseil
Material Mast	Holz
Salings	1 set each
Durchgehende Mast	ja
Großsegel	ja
Großsegel-Persenning	Cover for boomjib
Kutter Stag	ja



Besan	ja
Stagesegel	On boom
Großer Klüver	ja
Reff Vorrichtung	Reffleinen
Primare Schot Winschen	ja
Sekundaire Schot Winschen	ja
Fall Winschen	Lewmar ST 2 speed on masts
Weitere Info	Rigging and sailplan by Olivier van Meer 1997





BROKERAGE | CHARTER | BERTHS | FINANCE | INSURANCE | YACHT MANAGEMENT


DE VALK
YACHT BROKERS



**This yacht will be auctioned,
for further details please visit www.devalk.nl**

**Dit schip zal worden geveild,
voor meer informatie gaat u naar www.devalk.nl**

**Dieses Schiff wird versteigert,
für weitere informationen besuchen Sie www.devalk.nl**

WWW.DEVALK.NL

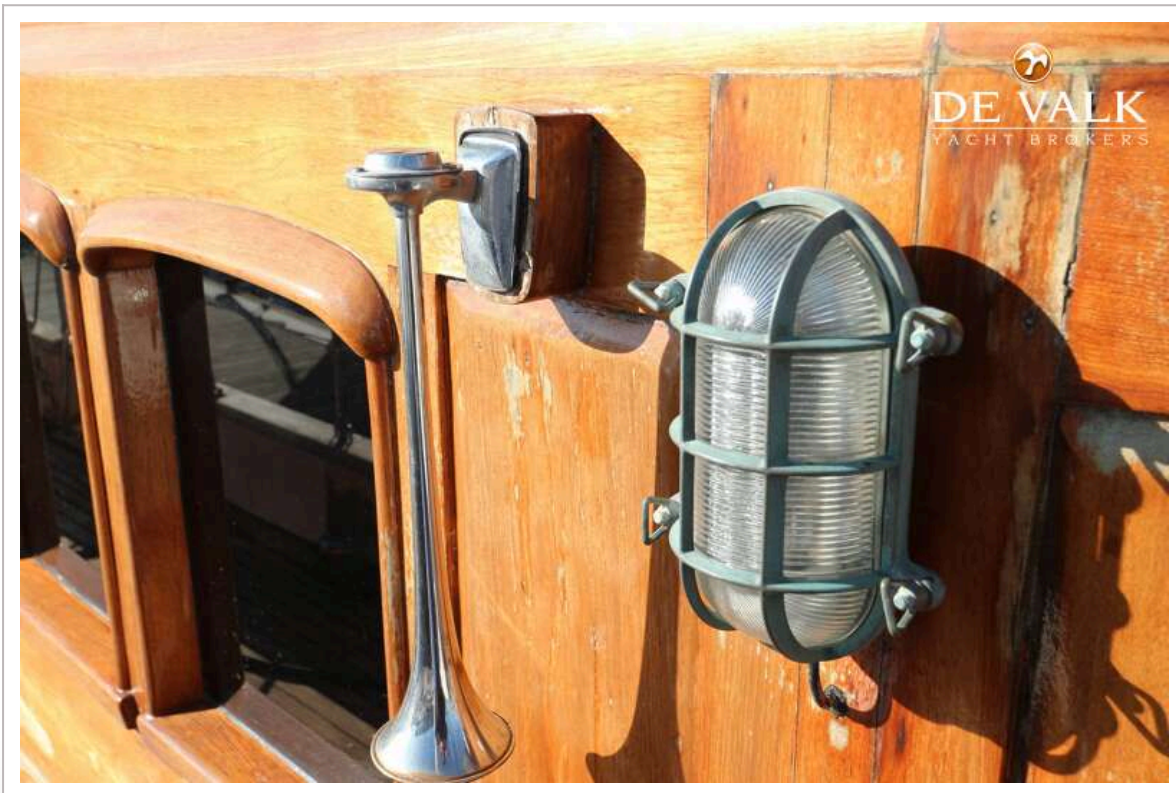
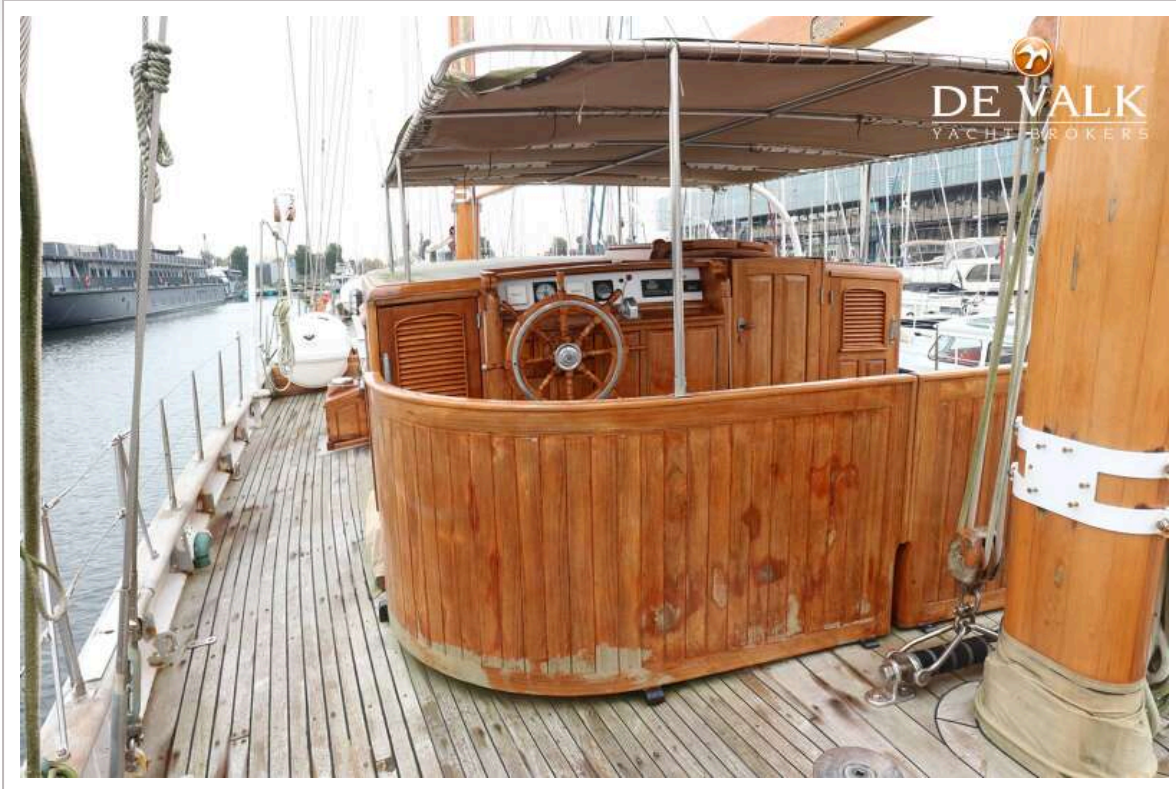

DE VALK
YACHT BROKERS



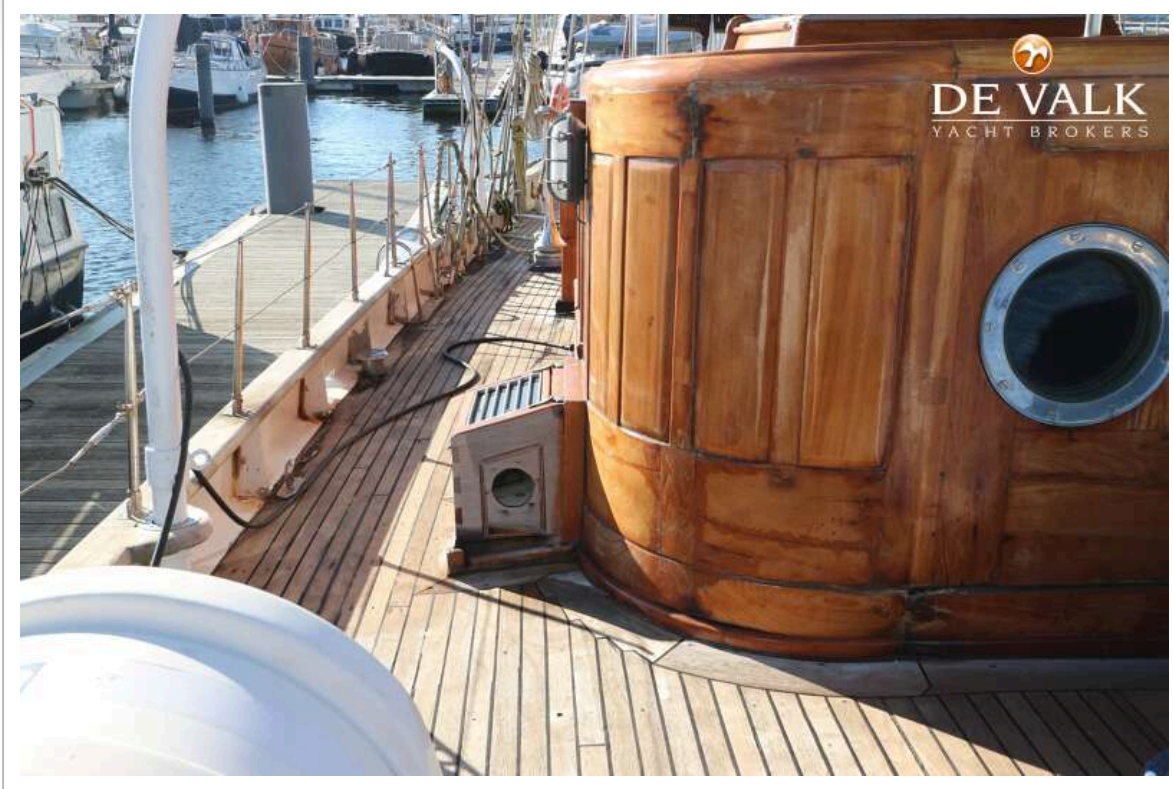
CAMPER & NICHOLSONS WHITE HEATHER



CAMPER & NICHOLSONS WHITE HEATHER



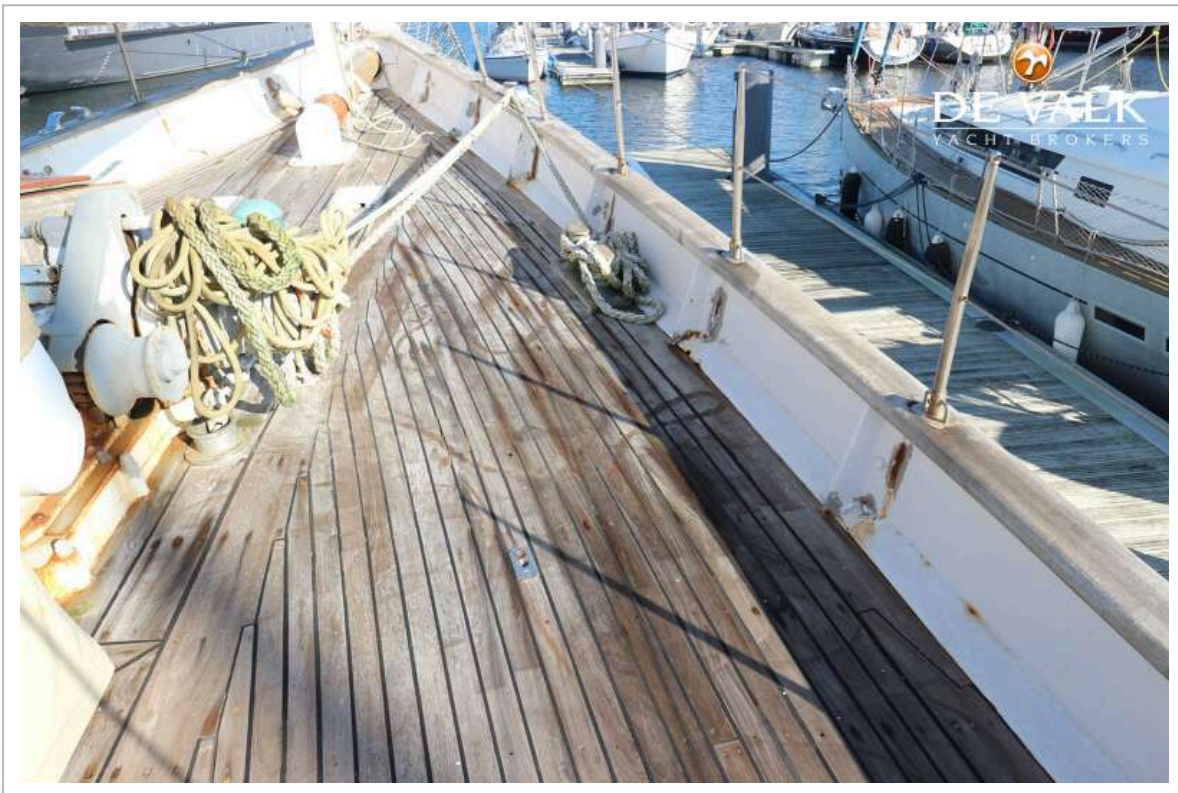
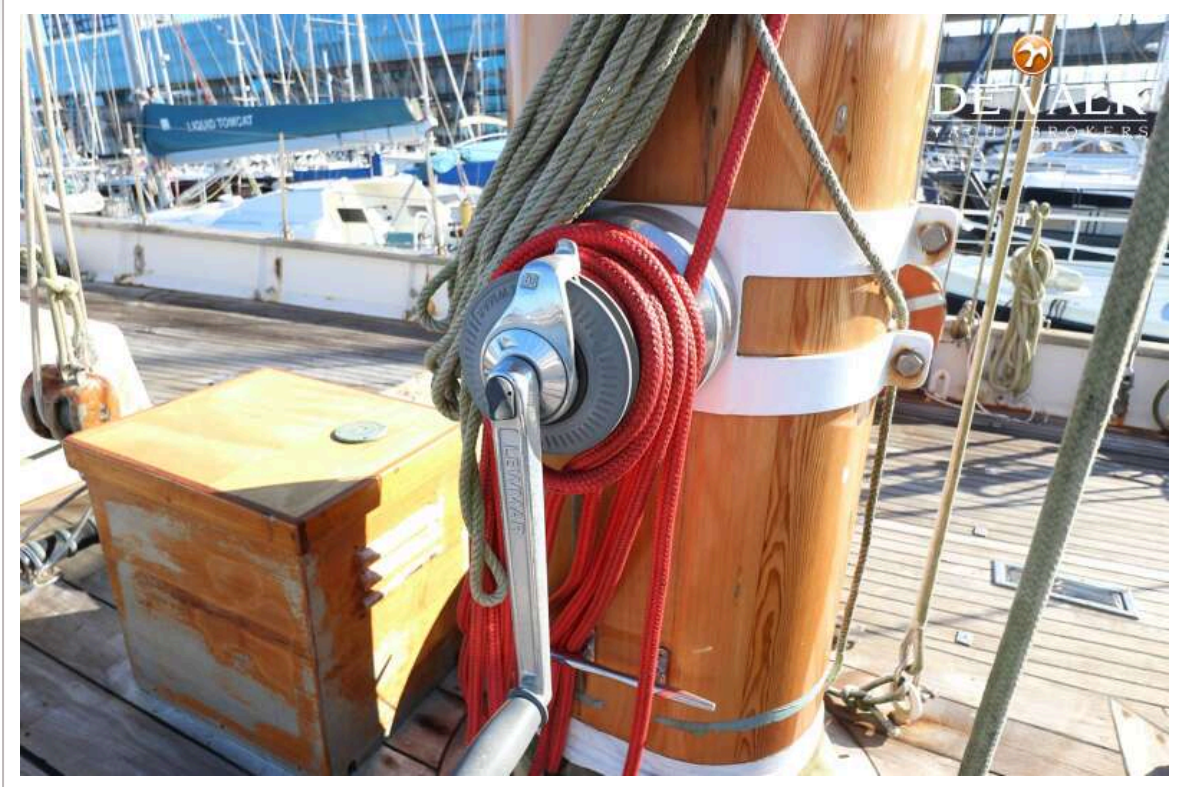
CAMPER & NICHOLSONS WHITE HEATHER



CAMPER & NICHOLSONS WHITE HEATHER



CAMPER & NICHOLSONS WHITE HEATHER



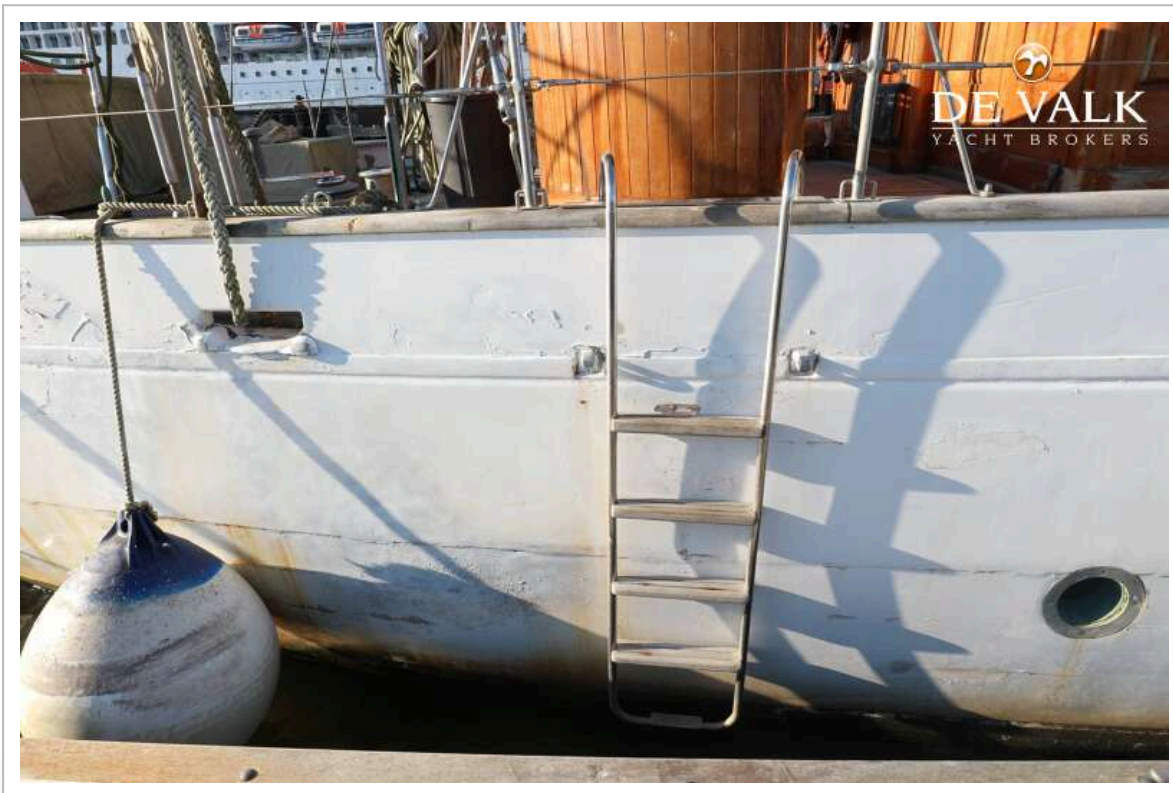
CAMPER & NICHOLSONS WHITE HEATHER



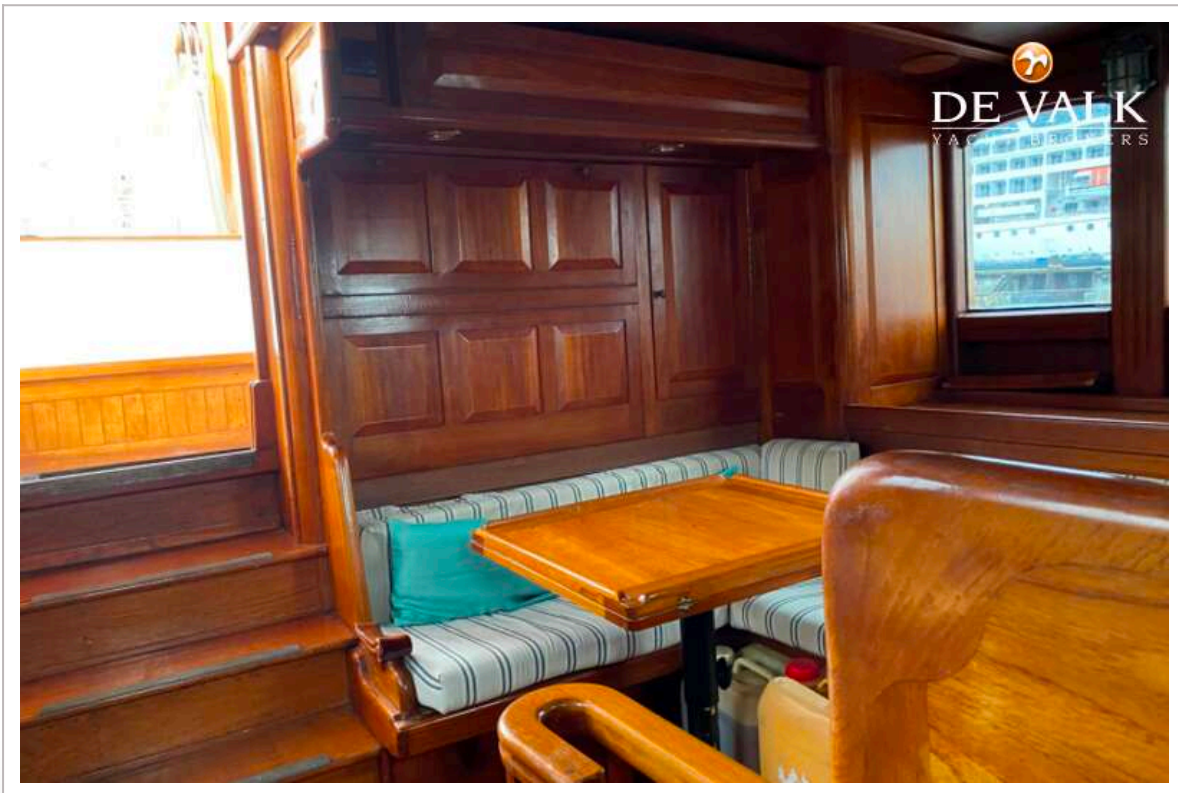
CAMPER & NICHOLSONS WHITE HEATHER



CAMPER & NICHOLSONS WHITE HEATHER



CAMPER & NICHOLSONS WHITE HEATHER





BROKERAGE | CHARTER | BERTHS | FINANCE | INSURANCE | YACHT MANAGEMENT



**This yacht will be auctioned,
for further details please visit www.devalk.nl**

**Dit schip zal worden geveild,
voor meer informatie gaat u naar www.devalk.nl**

**Dieses Schiff wird versteigert,
für weitere informationen besuchen Sie www.devalk.nl**

WWW.DEVALK.NL



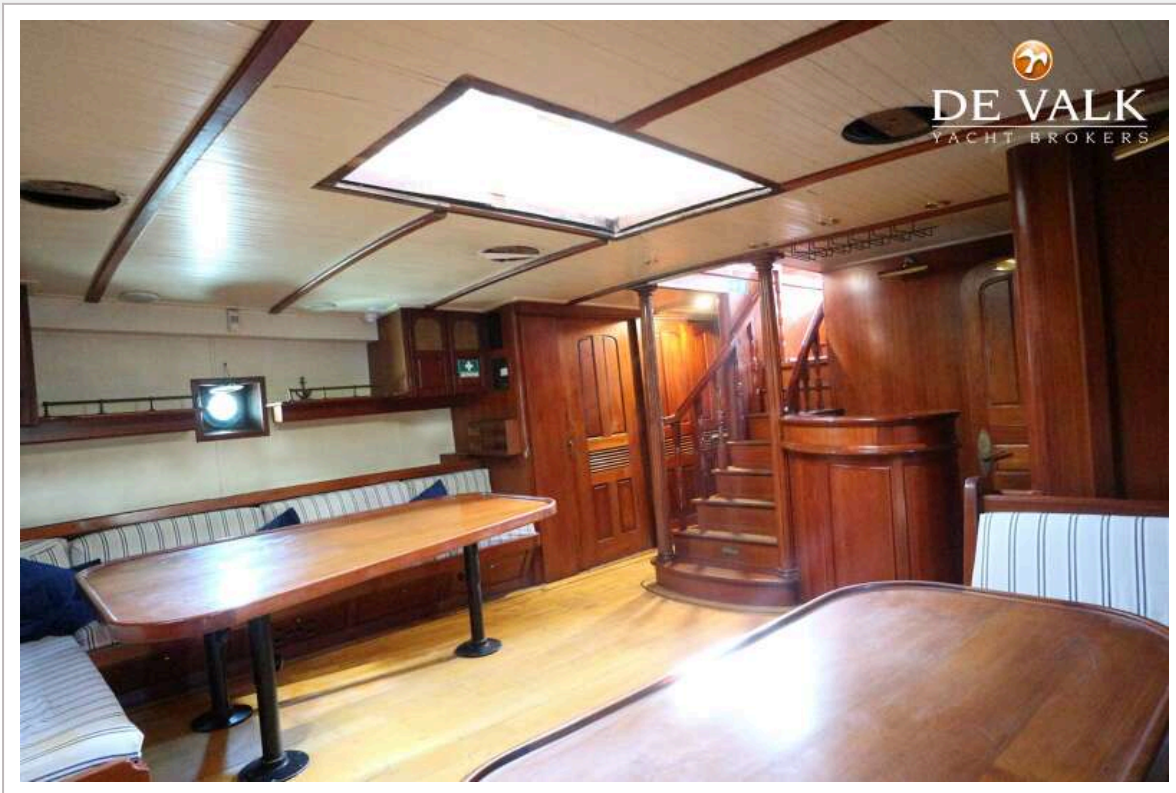
DE VALK
YACHT BROKERS



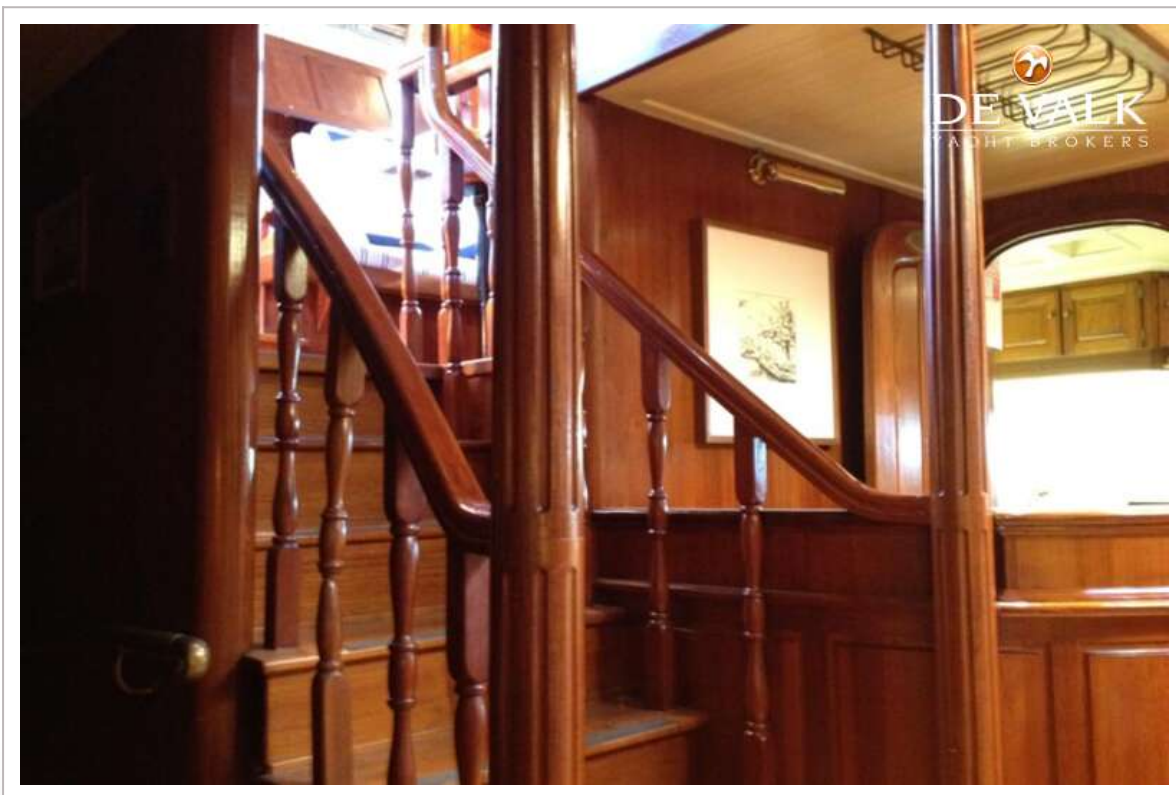
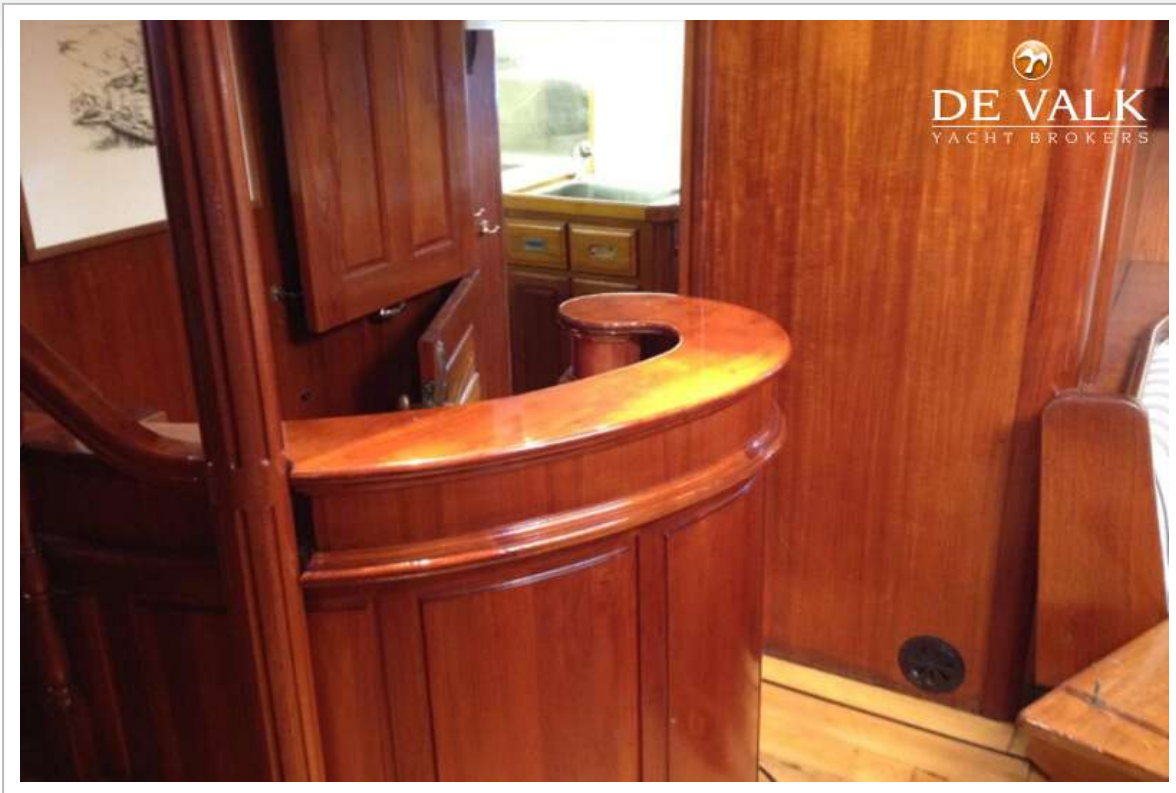
CAMPER & NICHOLSONS WHITE HEATHER



CAMPER & NICHOLSONS WHITE HEATHER



CAMPER & NICHOLSONS WHITE HEATHER



CAMPER & NICHOLSONS WHITE HEATHER



CAMPER & NICHOLSONS WHITE HEATHER



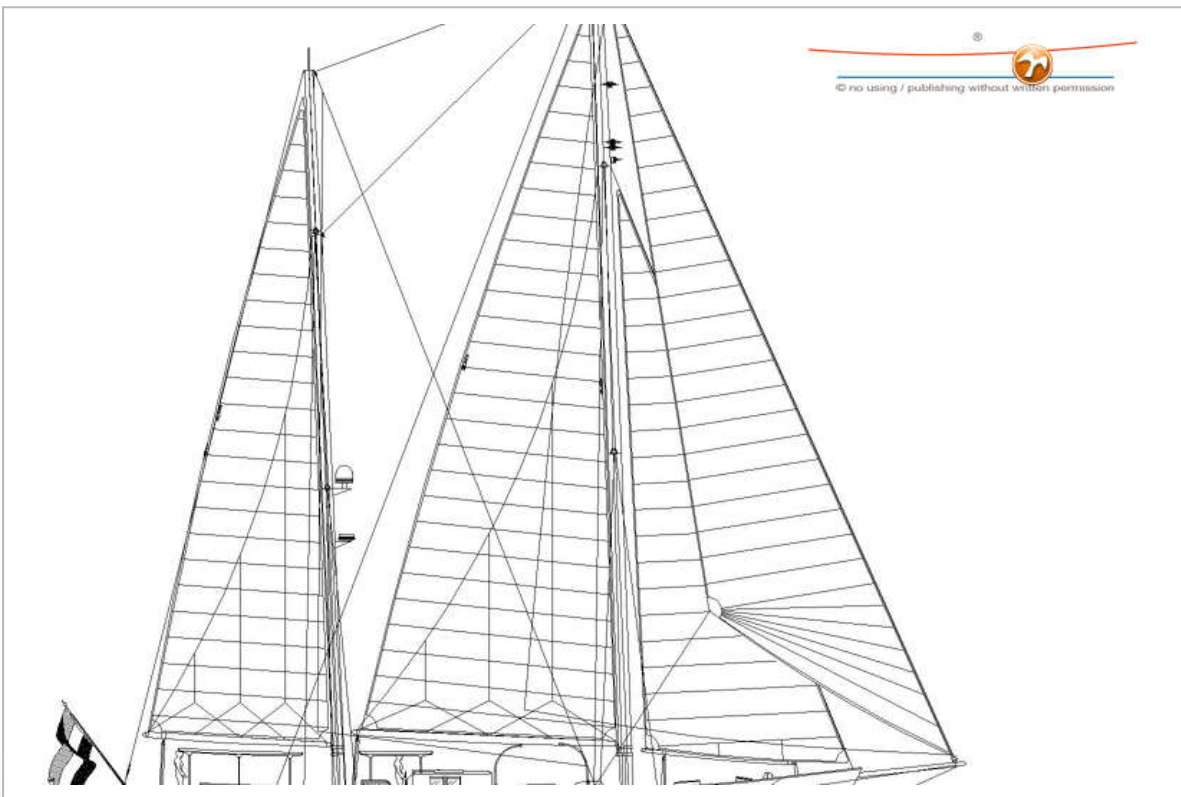
CAMPER & NICHOLSONS WHITE HEATHER



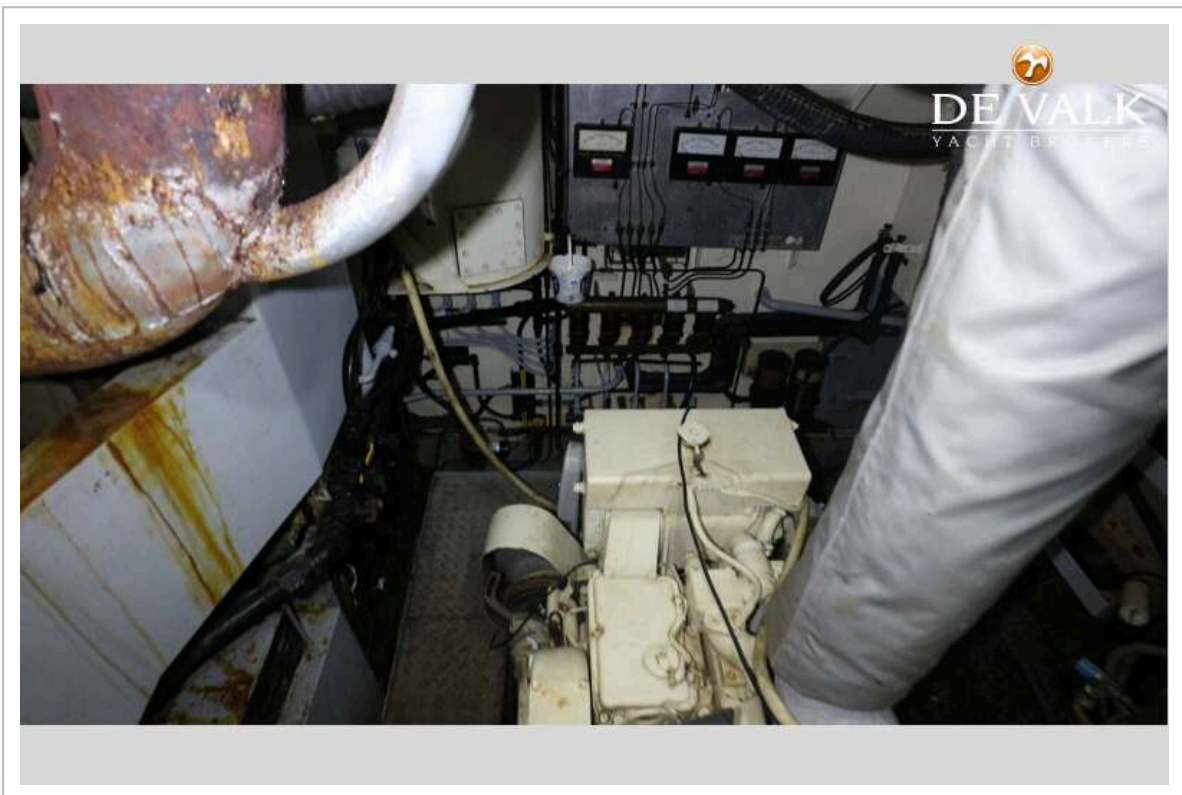
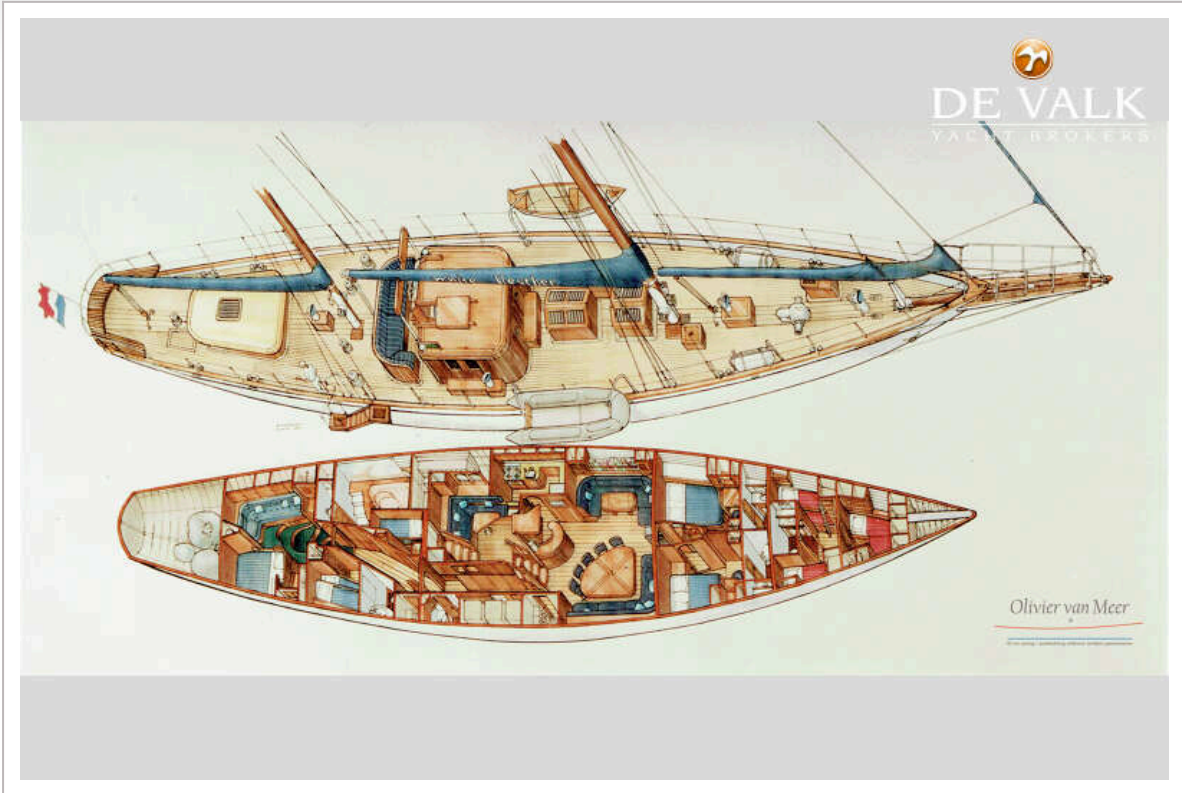
CAMPER & NICHOLSONS WHITE HEATHER



CAMPER & NICHOLSONS WHITE HEATHER



CAMPER & NICHOLSONS WHITE HEATHER





BROKERAGE | CHARTER | BERTHS | FINANCE | INSURANCE | YACHT MANAGEMENT



**This yacht will be auctioned,
for further details please visit www.devalk.nl**

**Dit schip zal worden geveild,
voor meer informatie gaat u naar www.devalk.nl**

**Dieses Schiff wird versteigert,
für weitere informationen besuchen Sie www.devalk.nl**

WWW.DEVALK.NL



DE VALK
YACHT BROKERS

