



DE VALK
YACHT BROKERS



HALLBERG RASSY 352



DE VALK
YACHT BROKERS

KOMMENTARE DES MAKLERS

Hallberg Rassy introduced the 352 model in 1979 with the thought "This will be the yacht of the future", this proved to be good foresight! Copied by many, but never surpassed. Excellent accommodation, good headroom, lots of storage space and gives you the authentic yacht feeling! The current owner has maintained this yacht very well and made the necessary updates, such as new upholstery, new cockpit tent and a new mattress in the owner's cabin. This Hallberg Rassy 352, "Windekind", is a very complete yacht and ready for the adventures with her new owner!

Henri van Eelen

TECHNISCHE DATEN

Maße	10.54 x 3.38 x 1.67 (m)	Werft	Hallberg Rassy VARV AB
Baujahr	1988	Kabinen	2
Material	GFK	Kojen	6
Motor(en)	1 x Volvo 2003T diesel	PS/kW	43.00 (PS), 31.61 (kW)
Verkaufspreis	verkauft (MwSt.)	Liegeplatz	contact Hindeloopen

KONTAKT

Verkaufsbüro	De Valk Hindeloopen	Telefon	+31 514 52 40 00
Adresse	Oosterstrand 1 8713 JS Hindeloopen The Netherlands	E-Mail	hindeloopen@devalk.nl

HAFTUNGSAUSSCHLUSS

Diese Angaben erfolgen nach bestem Wissen, können jedoch nicht garantiert werden.



ALLGEMEIN

Modell	HALLBERG RASSY 352
Typ	Segelyacht
Rumpflänge (m)	10,54
Breite (m)	3,38
Tiefgang (m)	1,67
Durchfahrtshöhe (m)	17,00
Stehhöhe (m)	1,85
Baujahr	1988
Werft	Hallberg Rassy VARV AB
Land	Schweden
Entwerfer	Christoph Rassy & Olle Enderlein
Gewicht (t)	7
Ballast (Ton)	Gusseisen 3
Rumpfmateri al	GFK
Rumpffarbe	gebrochenes Weiß
Rumpfform	S-Spant
Art Kiel	Flossen Kiel
Material Aufbauten	GFK
Stossliste	ja
Deckmaterial	GFK
Deck Finish	Teak
Deck Finish Aufbauten	Antirutsch Belag
Pflicht Bedeckung	Teak
Antifouling (Jahr)	2019
Dorado Belufter	4x
Fenster Einfassung	Aluminium
Fenster Material	Sicherheitsglas
Decksluke	4x
Treibstofftank (Liter)	Edelstahl 140L
Treibstofftank 2 (Liter)	ja



Füllstandsanzeige (Treibstofftank)	ja
Trinkwassertank (Liter)	GFK 350L
Füllstandsanzeige (Trinkwasser)	ja
Radsteuerung	Kabelsteuerung
Not-Pinne	ja

UNTERKUNFT

Kabinen	2
Kojen	6
Innen	Mahagoni
Fussboden	Teak und Holly
Achterdeck	ja
Salon	ja
Standhöhe Salon (m)	1,85m
Heizung	Diesel Heißluft Eberspacher 2016
Navigation Zenter	ja
Kartentisch	ja
Achterkabine	ja
Speisezimmer	ja
Schiebetür zum Cockpit	ja
Kombüse	ja
Arbeitsfläche	Holz
Spülbecken	Edelstahl 2x
Herd	Gas Optimus
Ofen	ja
Kuhlschrank	ja
Gefrier Truhe	In fridge
Warmwasser System	220V + Motor Boiler 40L
Eignerkabine	Doppelbett + Einzelbett
Länge Bett (m)	1,90
Kleiderschrank	hängend



Badezimmer	gemeinsam
Toilet	gemeinsam
Toilette System	elektrisch
Handwaschbecken	im Badezimmer
Dusche	gemeinsam
Gästekabine 1	V-Bett
Länge Bett (m)	ja
Kleiderschrank	Regale und hängend
Badezimmer	gemeinsam
Toilette	gemeinsam
Toilette System	elektrisch
Handwaschbecken	im Badezimmer
Dusche	gemeinsam
Weitere Info	Ownerscabin Neptune matras 2021 Interior upholstery 2016

MASCHINEN

Motoranzahl	1
Marke	Volvo
Typ	2003T
PS	43
kW	31,61
Kraftstoffart	Diesel
Installiert im Jahr	1988
Überholung im Jahr	2009
Motorstunden	700
Kühlungssystem Motor	indirekte Wärmetauscher
Antrieb	Schraubenwelle
Propeller Typ	Segelstellung Max Prop
Propellerblätter	ja
Starterbatterie	2018
Versorgungsbatterie	2x 2015



NAVIGATION

Tiefenanzeige	Raymarine ST60
Logge	Raymarine ST60
Windlupe anzeige	Raymarine ST60
Tochter anzeige	Autohelm ST50 (inside)
UKW	Shipmate RS 8300
Autopilot	Autohelm ST7000
Radar	Raymarine SL70
GPS	Autohelm ST50 (inside) Garmin 128 (inside)
Navtex	ja
Navigation Beleuchtung	ja

AUSRÜSTUNG

Feste Fenster	ja
Spritzverdek	2021
Kuchenbude	2021
Badeleiter	Edelstahl
Anker	CQR Pflugschar
Ankerkette	ja
Ankerwinde	
See Reling	Draht/Seil 2021
Zupackenschiene (aufbauten)	Aluminium 2x fixed sprayhood
Heckkorb	ja
Bugkorb	ja
Scheibenwischer	ja
Radar Reflektor	ja
Fenderkissen	ja
Festmacher	ja
Radio-CD Spieler	JVC
Lautsprecher im Pflicht	ja
Lautsprecher im Salon	ja



Uhr - Barometer

2x

RIGG

Rig

Sloop

Stehendes Gut

Drahtseil

Marke Mast

Seldén

Material Mast

Aluminium

Salings

1x

Großsegel

2008 Quantum

Latten traveller

ja

Hohes Aspekt

2015 Quantum 110%

Genua

ja

Rollreiffanlage

ja

Gennaker

2008 hardly used

Reff Vorrichtung

Schnell-1-Lein-Reffsystem

Achterstag Spanner

ja

Primare Schot Winschen

2x Lewmar ST43

Spi-Baum

Aluminium



HALLBERG RASSY 352



HALLBERG RASSY 352



HALLBERG RASSY 352



HALLBERG RASSY 352



HALLBERG RASSY 352



HALLBERG RASSY 352



HALLBERG RASSY 352



HALLBERG RASSY 352



HALLBERG RASSY 352



HALLBERG RASSY 352



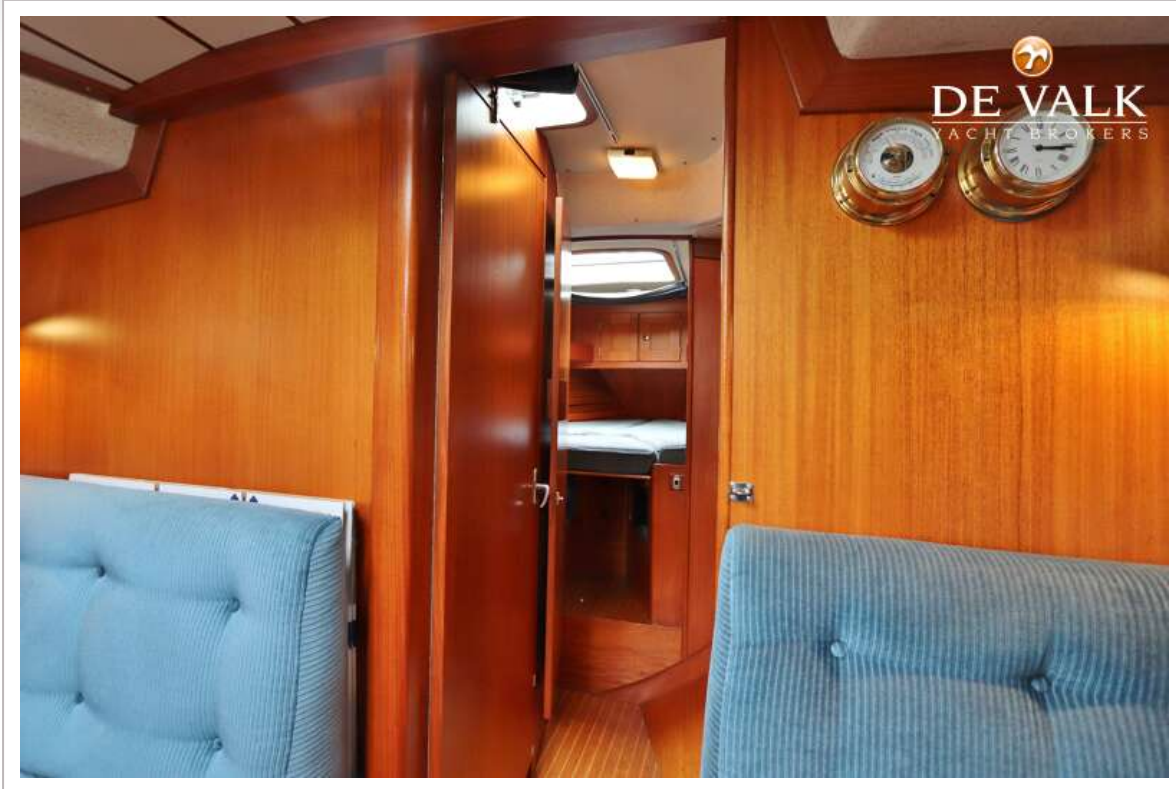
HALLBERG RASSY 352



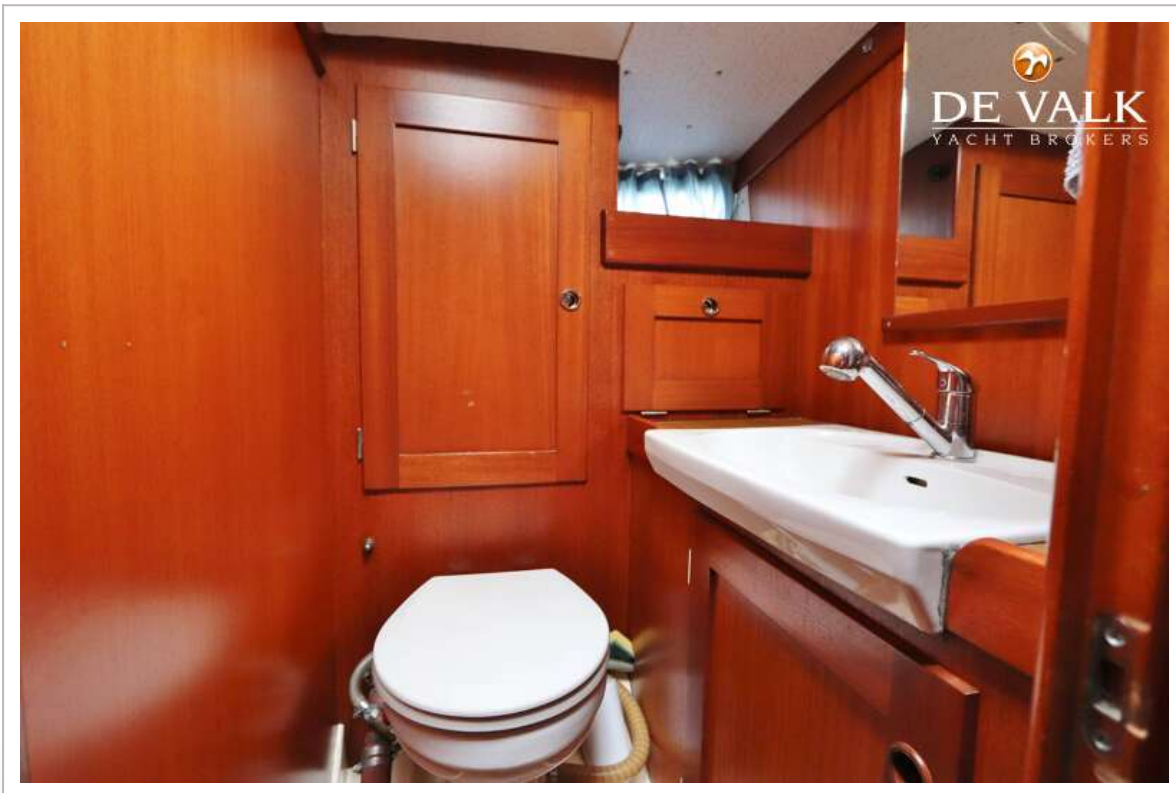
HALLBERG RASSY 352



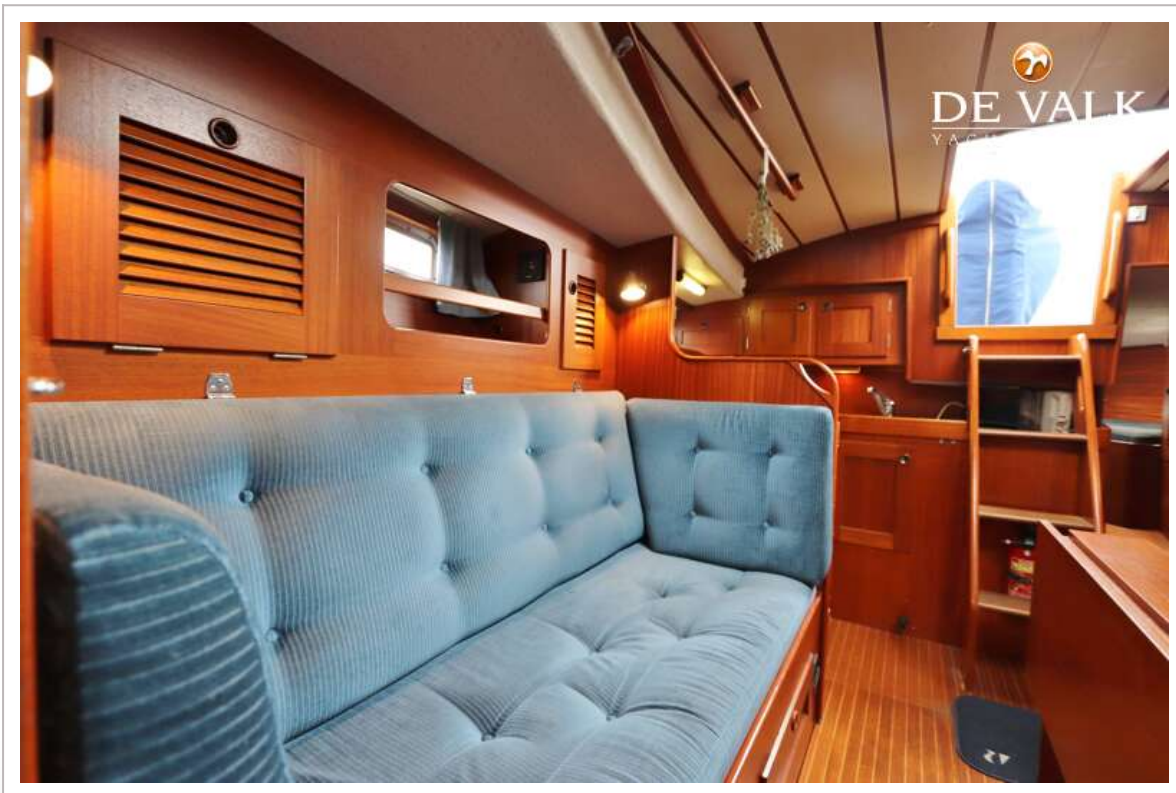
HALLBERG RASSY 352



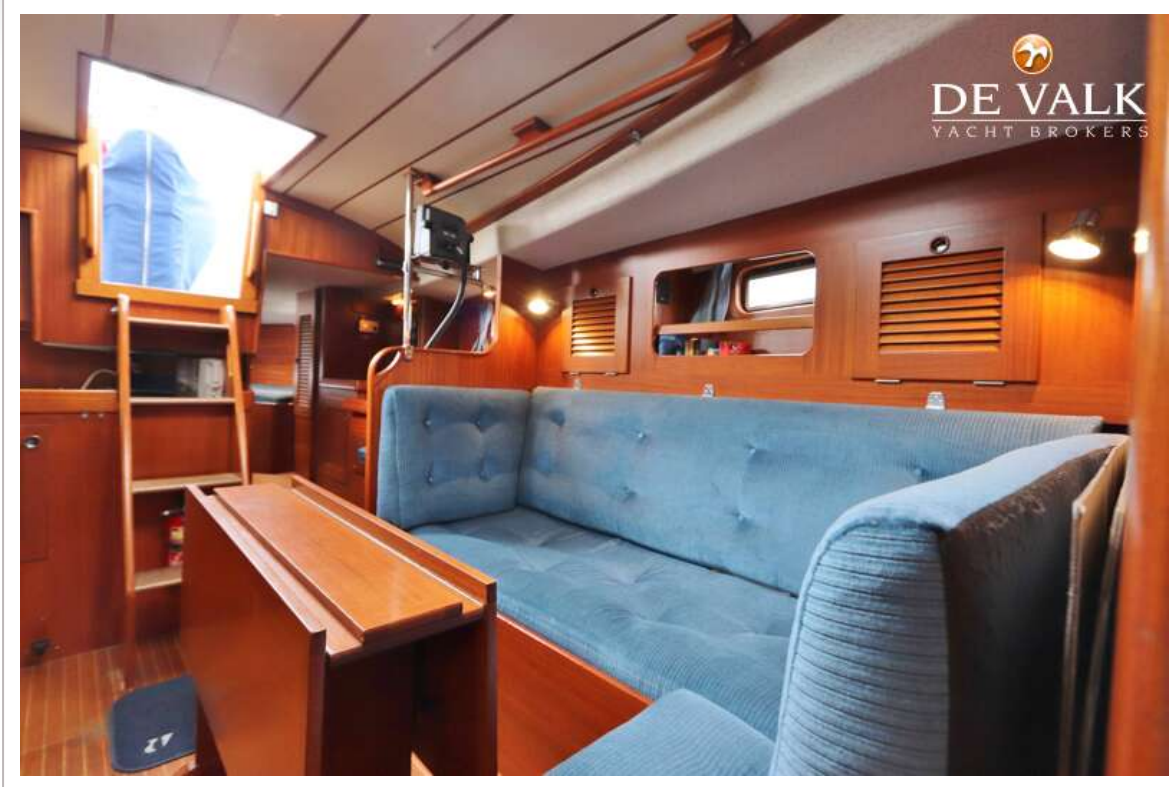
HALLBERG RASSY 352



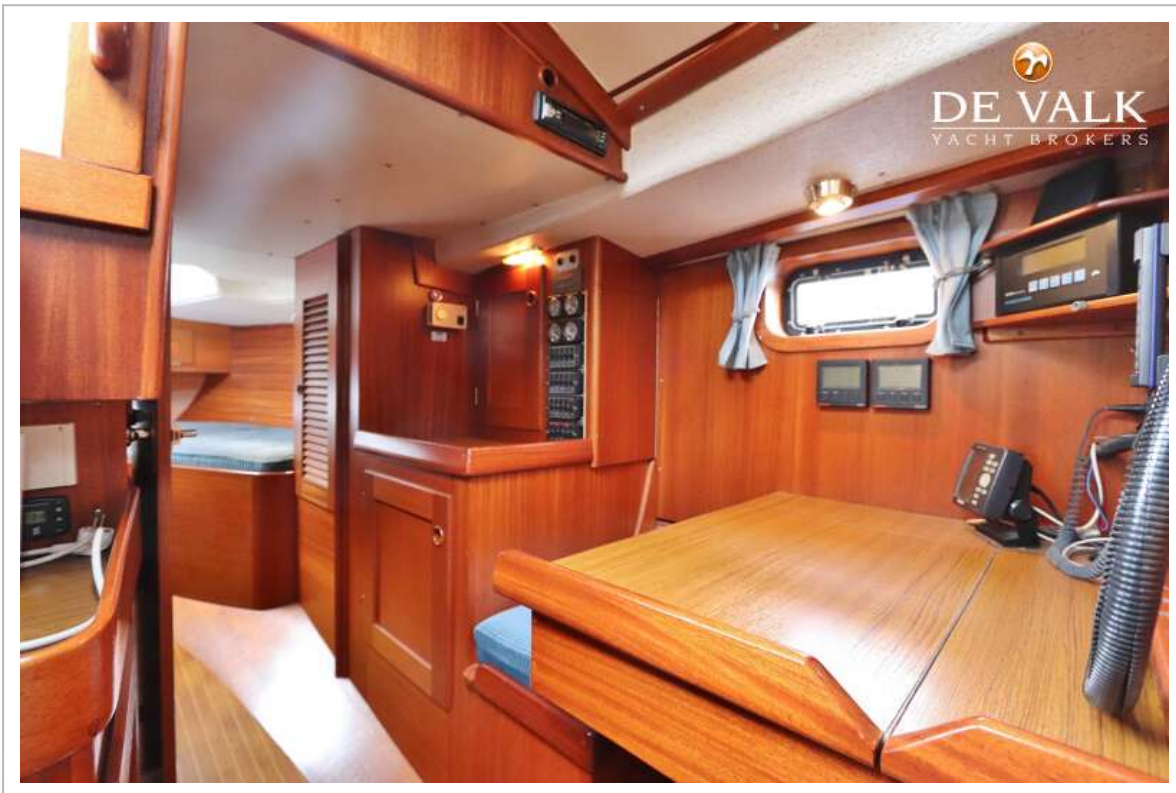
HALLBERG RASSY 352



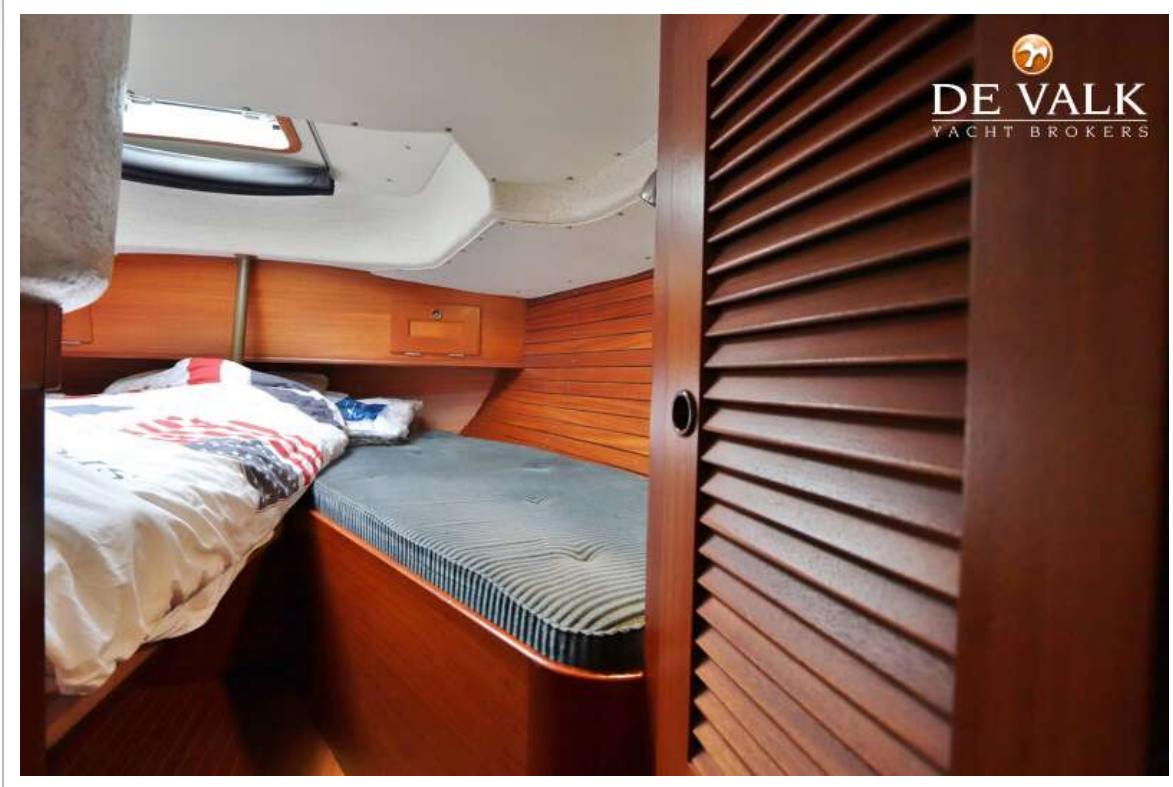
HALLBERG RASSY 352



HALLBERG RASSY 352



HALLBERG RASSY 352



HALLBERG RASSY 352

