



DE VALK
YACHT BROKERS



CRANCHI Z35



DE VALK
YACHT BROKERS

KOMMENTARE DES MAKLERS

A beautiful example of the Cranchi Z 35. 2018 model, first launched in May 2021, in almost new condition and available for a fraction of the price of a new model fully equipped. Quick Gyro Stabilizer installed reducing roll. Generator, large cockpit for entertaining family and friends, electric BBQ, wet bar and fridge in cockpit, along with a roomy saloon and large open galley. Dinette converts to a double berth for those extra guests. Hanging wardrobes in master and guest cabin with draws allowing ample storage.

Nigel Bates

TECHNISCHE DATEN

Maße	11.55 x 3.49 x 0.90 (m)	Werft	Cranchi Yachts
Baujahr	2018	Kabinen	2
Material	GFK	Kojen	6
Motor(en)	2 x Volvo Penta D4 diesel	PS/kW	2 x 260.00 (PS), 191.10 (kW)
Verkaufspreis	verkauft (MwSt.)	Liegeplatz	beim Verkaufsbüro

KONTAKT

Verkaufsbüro	De Valk Costa del Sol	Telefon	+34 951120059
Adresse	Southern Spain Region 29660 Malaga ES	E-Mail	costadelsol@devalk.nl

HAFTUNGSAUSSCHLUSS

Diese Angaben erfolgen nach bestem Wissen, können jedoch nicht garantiert werden.



ALLGEMEIN

Modell	CRANCHI Z35
Typ	Motoryacht
Rumpflänge (m)	11,55
Wasserlinienlänge (m)	9,99
Breite (m)	3,49
Tiefgang (m)	0,90
Baujahr	2018
Lancierung	May 2021
Werft	Cranchi Yachts
Land	Italien
Entwerfer	Cranchi Yachts
Gewicht (t)	7,5
CE Norm	B
Rumpfmateri al	GFK
Rumpfform	Deep-V
Deckmaterial	GFK
Pflicht Bedeckung	Teak
Antifouling (Jahr)	2021
Fenster Einfassung	Edelstahl
Decks Luke	ja
Radar Träger	ja
Treibstofftank (Liter)	600
Trinkwassertank (Liter)	190
Fäkaelien Tank (Liter)	ja
Radsteuerung	ja

UNTERKUNFT

Kabinen	2
Kojen	6
Fussboden	Teak



Klima Anlage	16.000 BTU
Dinette zum umbauen	Converts to double berth
Schiebetür zum Cockpit	ja
Kombüse	ja
Arbeitsfläche	Corian
Spülbecken	Edelstahl
Herd	Gas
Mikrowelle/Backofen Kombi	Electrolux Heatwave Compact Grill 1000W
Kuhlschrank	With freezer compartment
Warmwasser System	220V + Motor
Wasserdruck System	elektrisch
Kochend-Wasserhahn	ja
Kaffeemaschine	ja
Geschirrausstattung	ja
Eignerkabine	Doppelbett
Kleiderschrank	hängend/Schublad/Regale
Toilet	getrennt
Toilette System	elektrisch
Handwaschbecken	im Badezimmer
Dusche	getrennt
Gästekabine 1	Zwei Einzelbetten Infills to form 1 x double or twin single
Kleiderschrank	hängend und Schubladen
Badezimmer	getrennt
Toilette	getrennt
Toilette System	elektrisch
Handwaschbecken	im Badezimmer
Dusche	getrennt
Wet-Bar	ja

MASCHINEN

Motoranzahl	2
-------------	---



Marke	Volvo Penta
Typ	D4
PS	260
kW	191,10
Kraftstoffart	Diesel
Installiert im Jahr	2018
Höchstgeschwindigkeit (Kn)	33
Marschgeschwindigkeit (Kn)	26,5/27,5
Verbrauch (l/h)	64
Motorstunden	80
Antrieb	Heckantrieb
Motor bedienung	ja
Bugschraube	elektrisch
Hand Bilgenpumpe	ja
Elektrische Bilgenpumpe	ja
Elektrische Anlage	ja
Generator	Generator 6 KVA
Stabilisatoren	Quick Gyro Stabilizer
Trimklappen	ja

NAVIGATION

Kompass	ja
Elektrisches Kompass	ja
Tiefenanziege/Logge	ja
UKW	Garmin
Autopilot	Garmin
Radar	Garmin
Radar/GPS/Plotter	Garmin
Elektronische Kart(en)	Med
Navigation Beleuchtung	ja



AUSRÜSTUNG

Feste Fenster	With central door
Kuchenbude	ja
Sonnenschirm	ja
Cockpit Polster	Including bow lounge cushions
Cockpit Tisch	ja
Cockpit Sessel	ja
Badeplattform	ja
Badeleiter	ja
Heckdusche	ja
Anker	Ultramarine 16Kg
Ankerwinde	elektrisch
Fenderkissen	X 6
Festmacher	ja
Radio-CD Spieler	ja
I-Pod Anschluss	ja
Lautsprecher im Pflicht	ja
Lautsprecher im Salon	ja



CRANCHI Z35



CRANCHI Z35



CRANCHI Z35



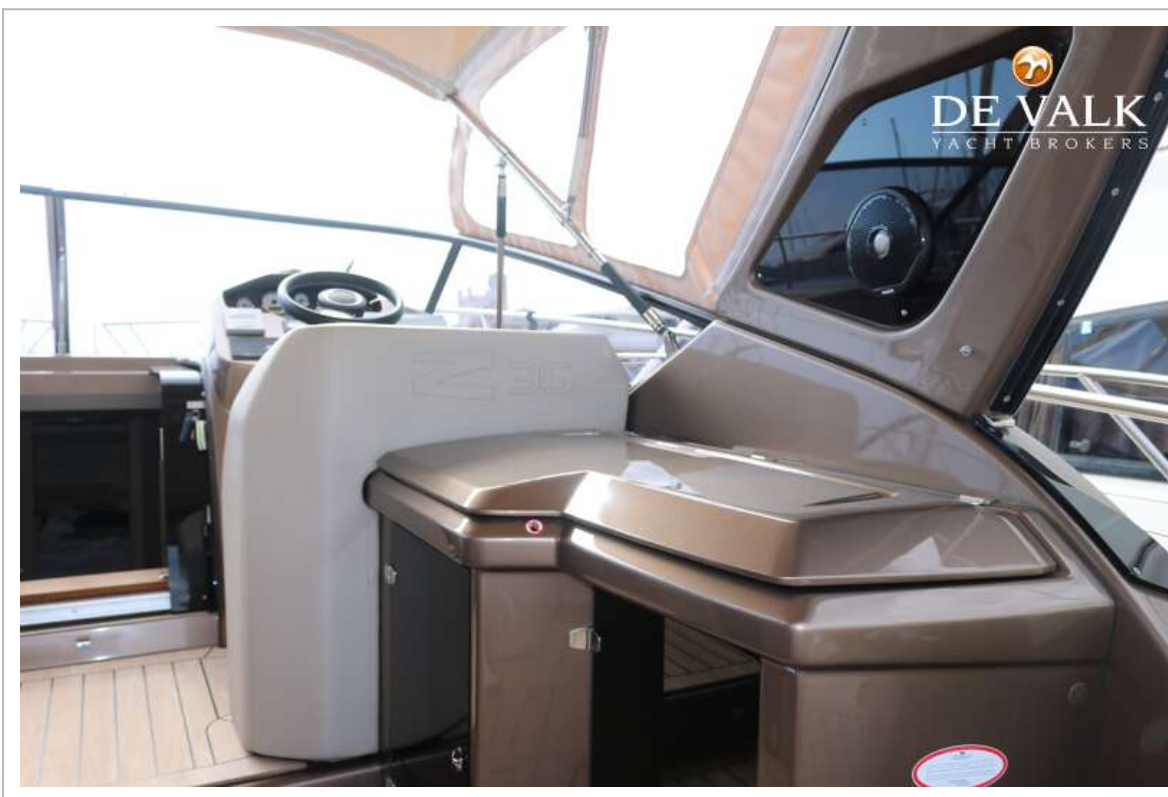
CRANCHI Z35



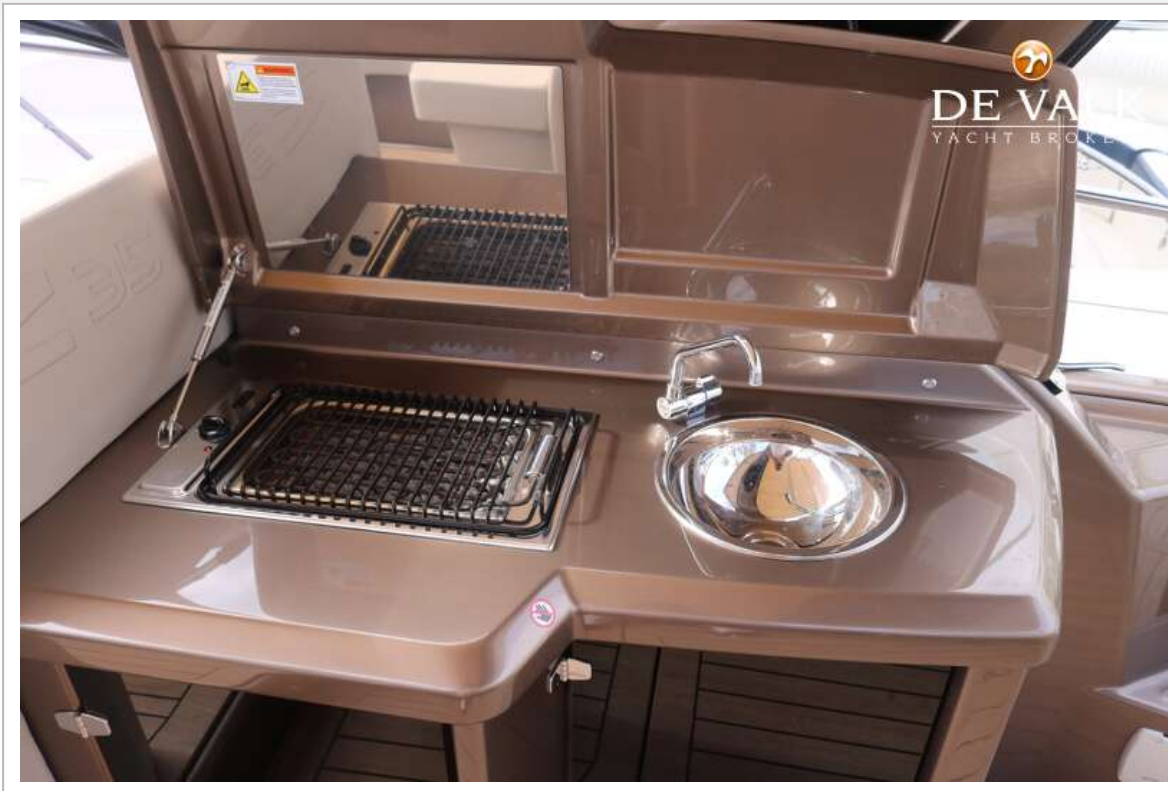
CRANCHI Z35



CRANCHI Z35



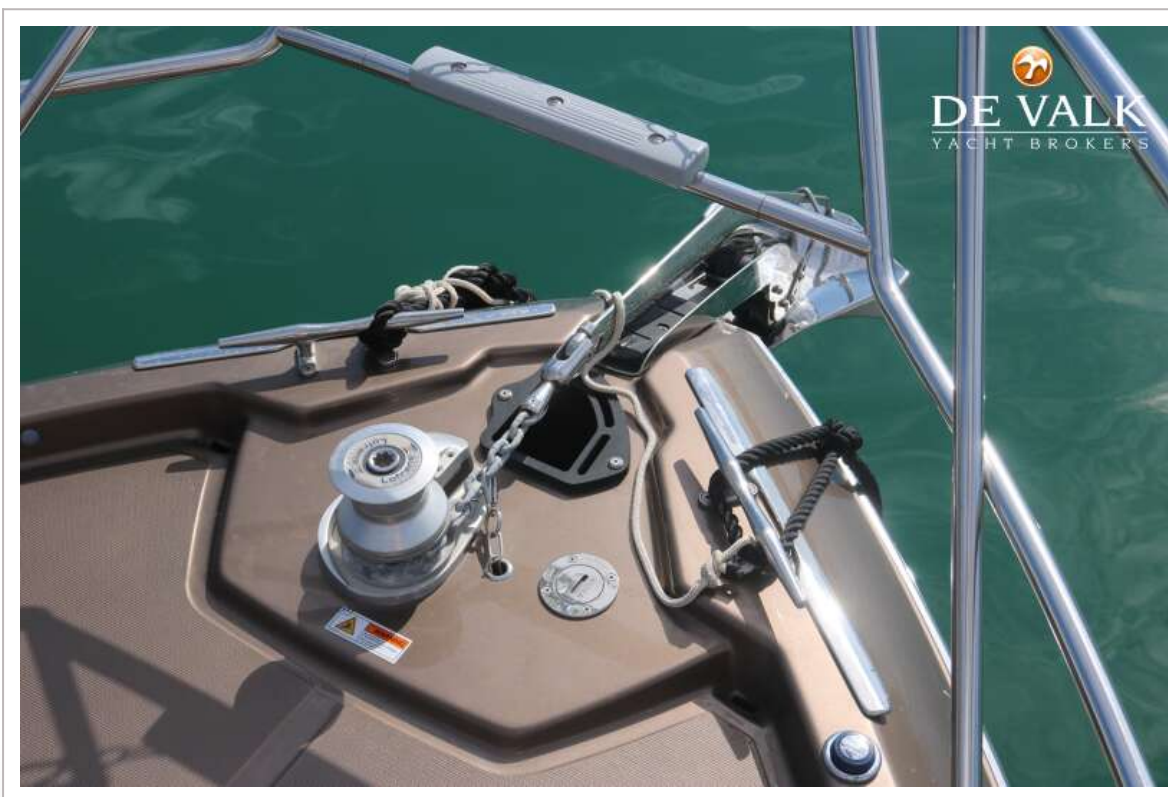
CRANCHI Z35



CRANCHI Z35



CRANCHI Z35



CRANCHI Z35



CRANCHI Z35



CRANCHI Z35



CRANCHI Z35



CRANCHI Z35



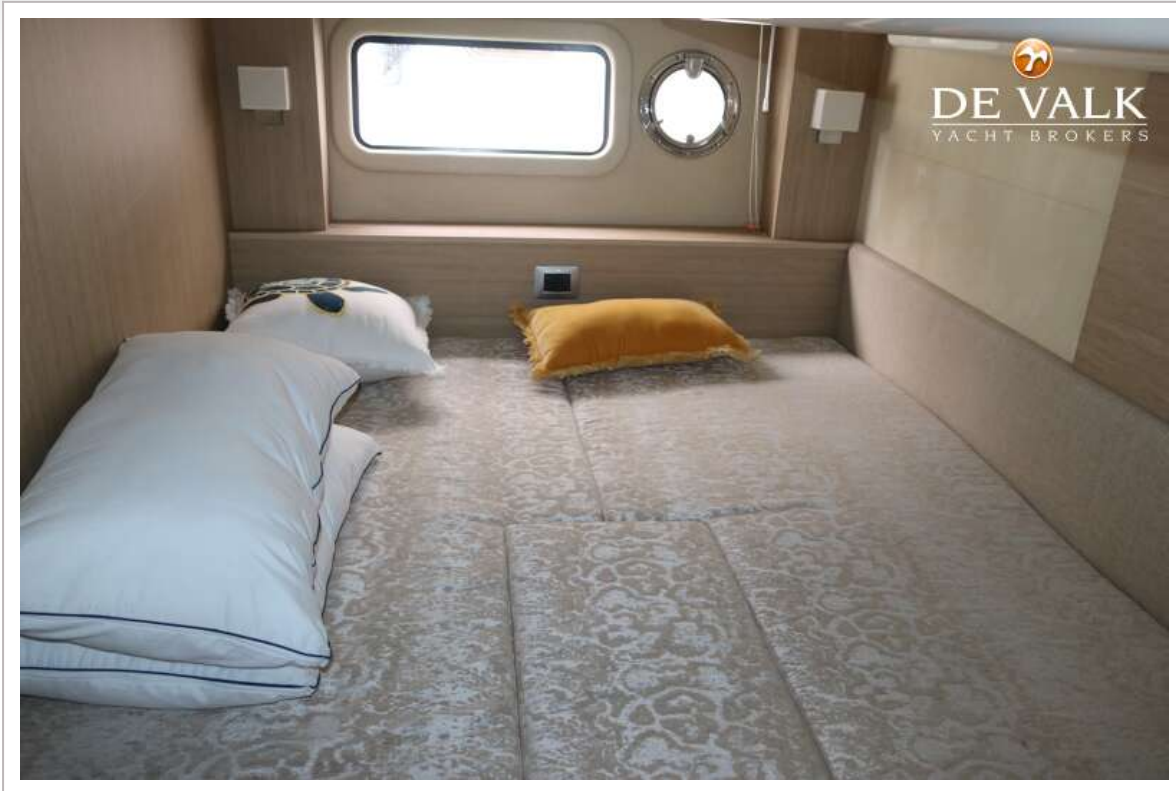
CRANCHI Z35

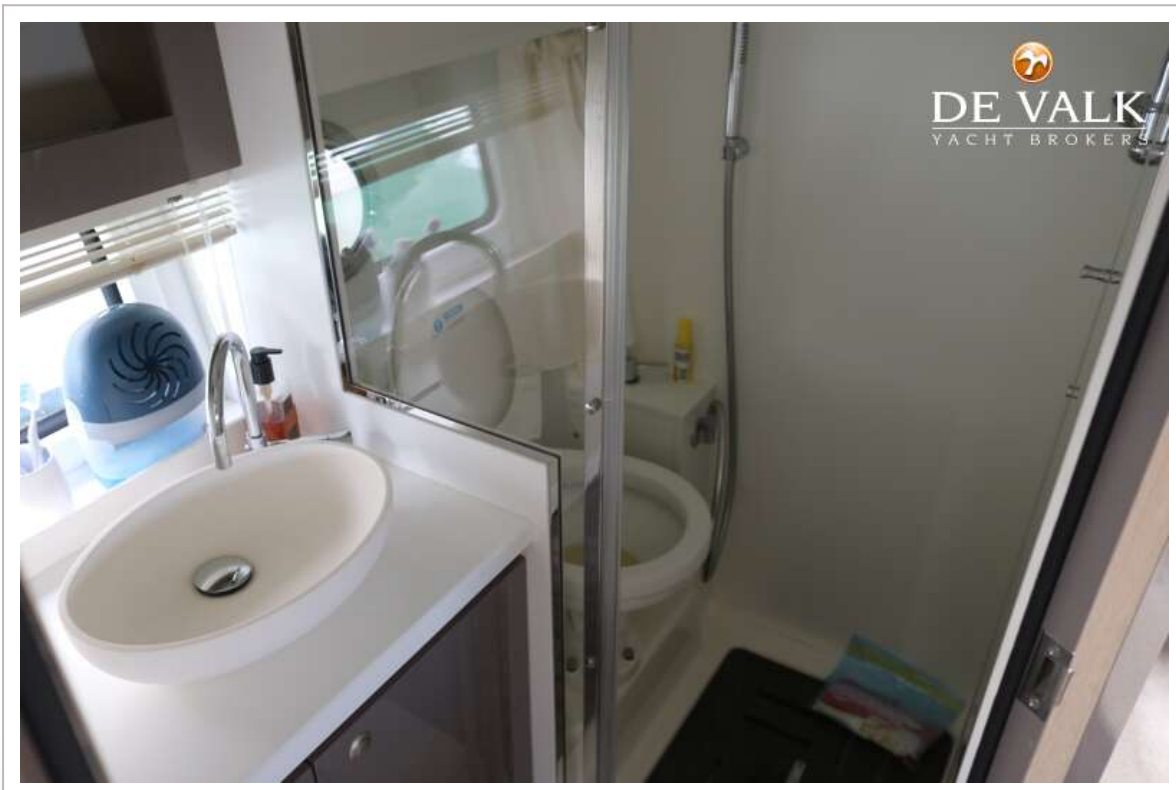
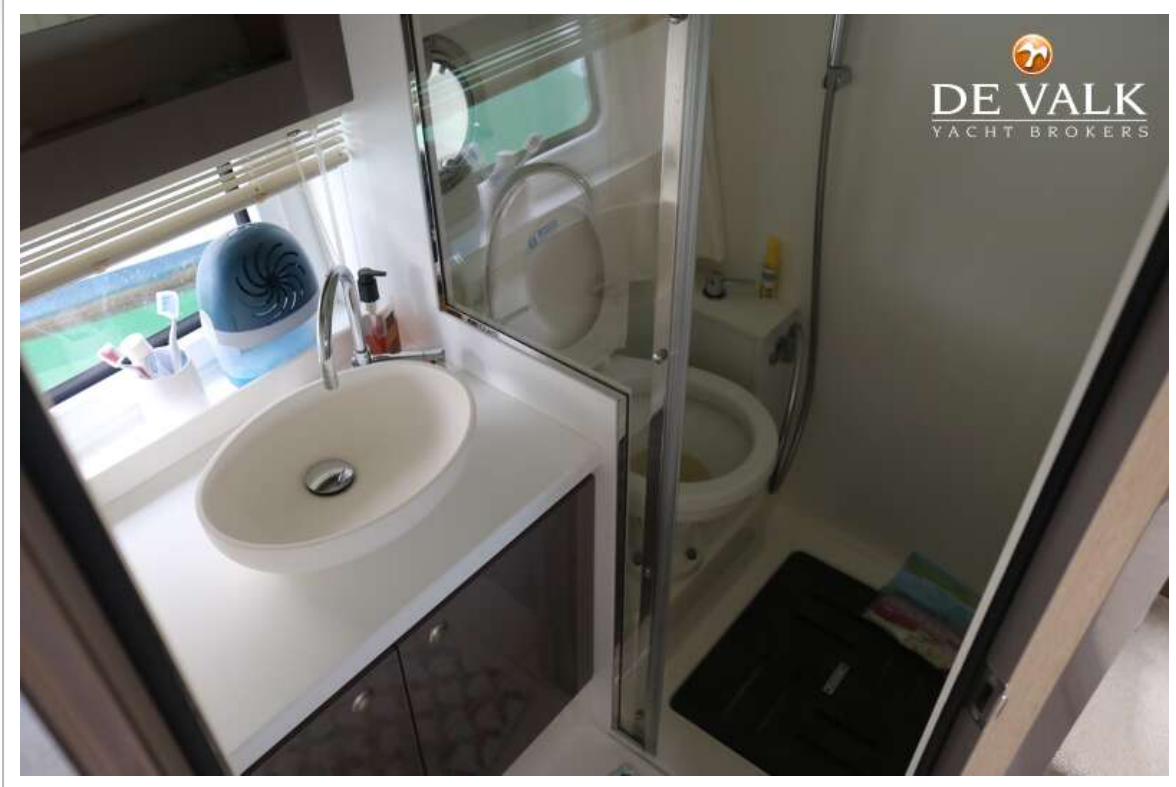


CRANCHI Z35

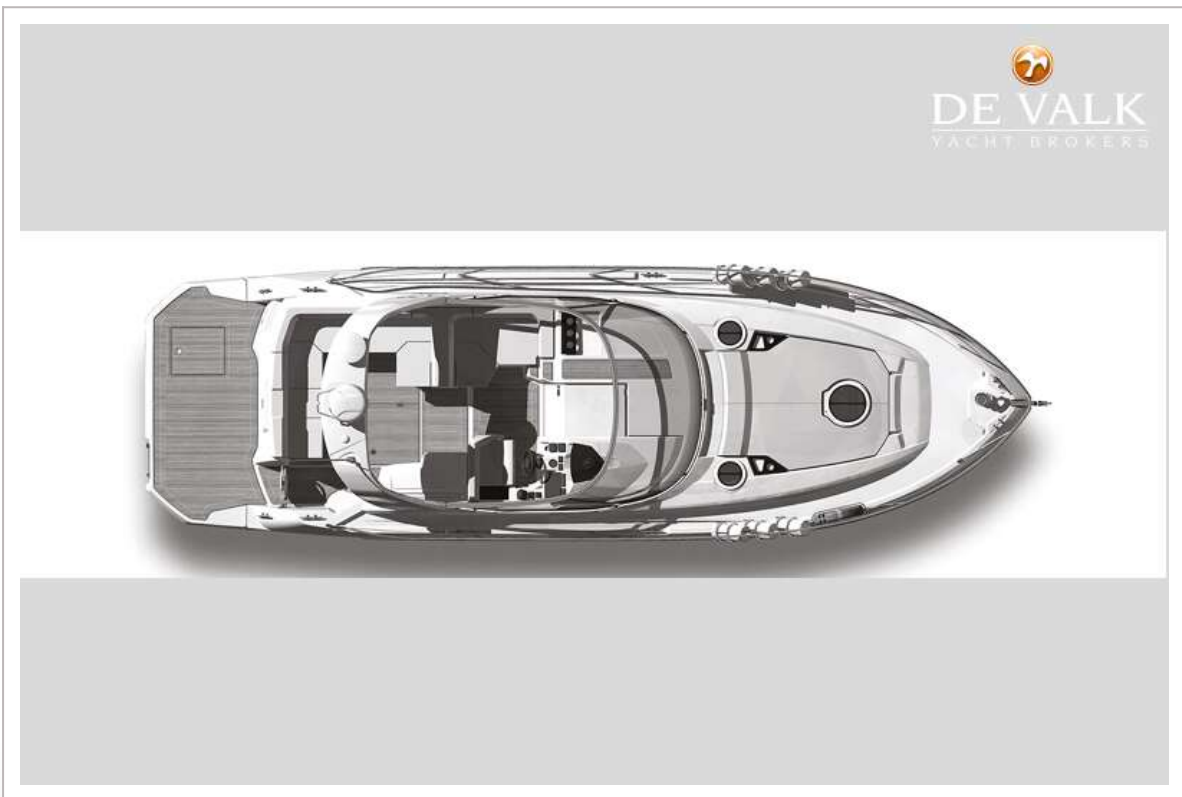
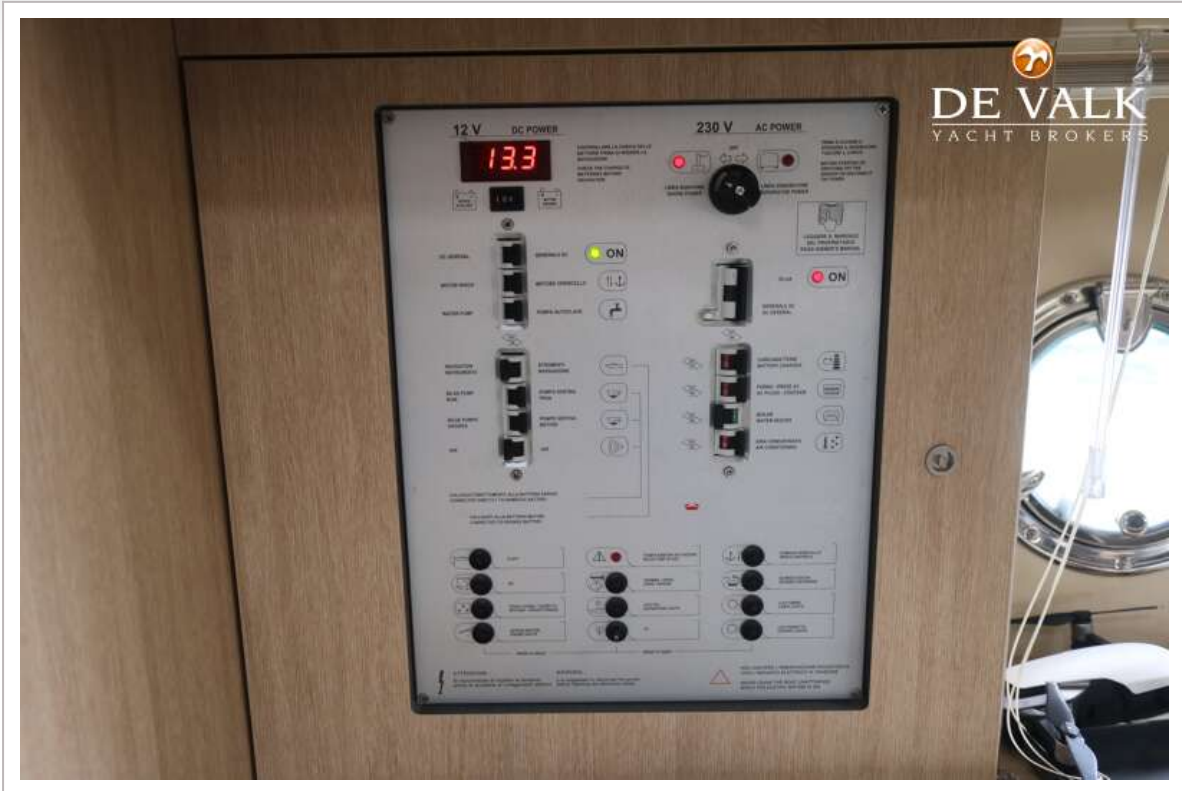


CRANCHI Z35





CRANCHI Z35



CRANCHI Z35



DE VALK
YACHT BROKERS

