



MITCHELL 31 MKIV

## KOMMENTARE DES MAKLERS

The Mitchell 31 MK IV is designed for all types of weather and waters you may encounter during your trips. Well known in the MkI-II version as a pilot tender or fisherman. The Mitchell 31 MkIV is the best for cruising with larger accommodations and user-friendly layout. With her twin 135hp diesel she can cruise up to 15 knots so she is a fast, safe and reliable passagemaker. Her current 2nd owner installed lots of new equipment in 2019 and kept her in good condition. She is a classic open cockpit motoryacht very much comparable to the rugged Nelson, Aquastar, Weymouth and Halmatic motoryachts.

*Marc Weijenberg*

## TECHNISCHE DATEN

<b>Maße</b>	9.45 x 3.35 x 0.80 (m)	<b>Werft</b>	J.S MOULDING LTD
<b>Baujahr</b>	2004	<b>Kabinen</b>	2
<b>Material</b>	GFK	<b>Kojen</b>	4
<b>Motor(en)</b>	2 x Perkins M 135 diesel	<b>PS/kW</b>	2 x 135.00 (PS), 99.22 (kW)
<b>Angebotspreis</b>	verkauft (MwSt. )	<b>Liegeplatz</b>	elsewhere / nicht im Verkaufsbüro

## KONTAKT

<b>Verkaufsbüro</b>	De Valk Thuishaven	<b>Telefon</b>	+31 35 5829042
<b>Adresse</b>	Marinaweg 8 1361 AC Almere NL	<b>E-Mail</b>	thuishaven@devalk.nl

## HAFTUNGSAUSSCHLUSS

Diese Angaben erfolgen nach bestem Wissen, können jedoch nicht garantiert werden.



## ALLGEMEIN

Modell	MITCHELL 31 MKIV
Typ	Motoryacht
Rumpflänge (m)	9,45
Breite (m)	3,35
Tiefgang (m)	0,80
Durchfahrtshöhe (m)	2,56
Durchfahrtshöhe min (m)	2,96
Stehhöhe (m)	1,95
Baujahr	2004
Lancierung	2004
Werft	J.S MOULDING LTD
Land	Vereinigtes Königreich
Entwerfer	Alan Hill
Gewicht (t)	4
CE Norm	B
Rumpfmateri al	GFK
Rumpffarbe	Blau
Rumpfform	Rundspant
Material Aufbauten	GFK
Stossliste	Gummi
Deckmaterial	GFK
Deck Finish	Treadmaster
Pflicht Bedeckung	Treadmaster
Fenster Einfassung	Aluminium
Fenster Material	Sicherheitsglas
Decks Luke	1 x
Bullauge	ja
Mast legbar	handbetrieb
Treibstofftank (Liter)	Edelstahl 2 x 450
Füllstandsanzeige (Treibstofftank)	ja



Trinkwassertank (Liter)	Edelstahl 2 x 80
Füllstandsanzeige (Trinkwasser)	ja
Fäkaelien Tank (Liter)	Kunststoff
Füllstandsanzeige (Fakaelientank)	ja
Fäkaelien Tankablauf	Deck Absaugstützen
Radsteuerung	hydraulik Ultraflex
Not-Pinne	ja
Weitere Info Rumpf	7 x Gelshield barrier coat (2019)
Weitere Info	Sie hat überdimensionierte laufdecken, hohe See Reling nach vorne und eine geschützte Pflicht mit Tür. Also einfach und sicher an Bord kommen und nach vorne bewegen.

## UNTERKUNFT

Kabinen	2
Kojen	4
Innen	Teak
Fussboden	Teak und Holly
Offenen Cockpit	ja
Ruderhaus/Decksalon	Mit 360 Grad Sicht auf die Umgebung.
Standhöhe Salon (m)	1,95
Heizung	Diesel Heißluft Webasto Airtop 3500
Dinette zum umbauen	grosse 1 Person Bett
Tür zum Cockpit	ja
Kombüse	ja
Spülbecken	Edelstahl 1 x
Herd	Gas Plastimo Neptune 2000 + grill
Ofen	Plastimo Neptune 2000
Kuhlschrank	Isotherm Elegance 65 (2019)
Warmwasser System	220V + Motor
Wasserdruck System	elektrisch
Eignerkabine	Doppelbett
Länge Bett (m)	Stehhöhe 1,93 mtr 2,00 x 1,40



Kleiderschrank	Regale und hängend
Badezimmer	gemeinsam I
Toilet	gemeinsam
Toilette System	handbetrieb
Handwaschbecken	im Badezimmer
Dusche	gemeinsam
Weitere Info	Comfortis Matratze und Bettwäsche und eine extra zu offenen Bullauge im Badezimmer (2019)
Gästekabine 1	Einzelbett
Länge Bett (m)	2,10 x 0,75
Weitere Info	Vordere Fenster im Salon zu öffnen und nochmal sechs andere Schiebe-Fenster für viel Licht und Ventilation in Innere. In Salon Gardinen. In Badzimmer und Kombüse neue Wasserhähnen (2019)

## MASCHINEN

Motoranzahl	2
Marke	Perkins
Typ	M 135
PS	135
kW	99,22
Kraftstoffart	Diesel
Installiert im Jahr	2003
Höchstgeschwindigkeit (Kn)	15
Marschgeschwindigkeit (Kn)	7
Verbrauch (l/h)	8
Motorstunden	700
Kühlungssystem Motor	indirekte Wärmetauscher
Antrieb	Schraubenwelle
Motor bedienung	Seilzug Kabel
Gewende getriebe	hydraulic ZF Hurth Marine
Exhaust	wassergekühlt



<b>Propeller Typ</b>	fest
<b>Propellerblätter</b>	4
<b>Material Propellerwelle</b>	Edelstahl
<b>Propellerwelle schmierung</b>	Wasser
<b>Hand Bilgenpumpe</b>	1 x
<b>Elektrische Bilgenpumpe</b>	2 x
<b>Elektrische Anlage</b>	12/220v
<b>Starterbatterie</b>	2 x 125ah (2019)
<b>Versorgungsbatterie</b>	1 x 125ah (2019)
<b>Batterie Ladegerat</b>	Victron Blue Power 12v/30amp (2019)
<b>Dioden-Batterie-Koppler</b>	Argon Float 100-2 (2019)
<b>Trimklappen</b>	Eltrim

## NAVIGATION

<b>Kompass</b>	Garmin
<b>Elektrisches Kompass</b>	über Autopilot
<b>Tiefenanziege</b>	VDO
<b>Logge</b>	VDO
<b>UKW</b>	Raymarine Ray 53 (2019)
<b>Autopilot</b>	Raymarine P70RS +ACU EV1 (2019)
<b>Ruderwinkel Anzeige</b>	VDO
<b>Radar</b>	Raymarine Quantum 18" (2019)
<b>GPS</b>	Raymarine (2019)
<b>Plotter</b>	Raymarine Axiom 9 (2019)
<b>Elektronische Kart(en)</b>	1 x
<b>AIS Transponder</b>	Raymarine 700 Class B (2019)
<b>Navigation Beleuchtung</b>	ja

## AUSRÜSTUNG

<b>Kuchenbude</b>	mit abnehmbare Hinten und Seiten Panele (2016)
<b>Cockpit Polster</b>	ja



Cockpit Tisch	entfernbar 1 x (2019)
Badeplattform	ja
Badeleiter	ja
Heck-Tur	ja
Anker	Bruce
Ankerkette	ja
See Reling	Rohr
Zupackenschiene (aufbauen)	Edelstahl
Bugkorb	ja
Rettungsinsel	Container
Rettungsinsel (Pers)	4
Letzte Wartung Rettungsinsel	Geprüft biss 2023
Rettungsboje	2 x
Scheibenwischer	3 x
Radar Reflektor	Tri-lens
Fenderkissen	ja
Festmacher	ja
Reserve Teilen	einige fur die Perkins diesel
Feuerloscher	ja
Letzte Wartung Feuerloscher	ausgelaufen
Automatische Löschesystem	fur die Maschinenraum



# MITCHELL 31 MKIV



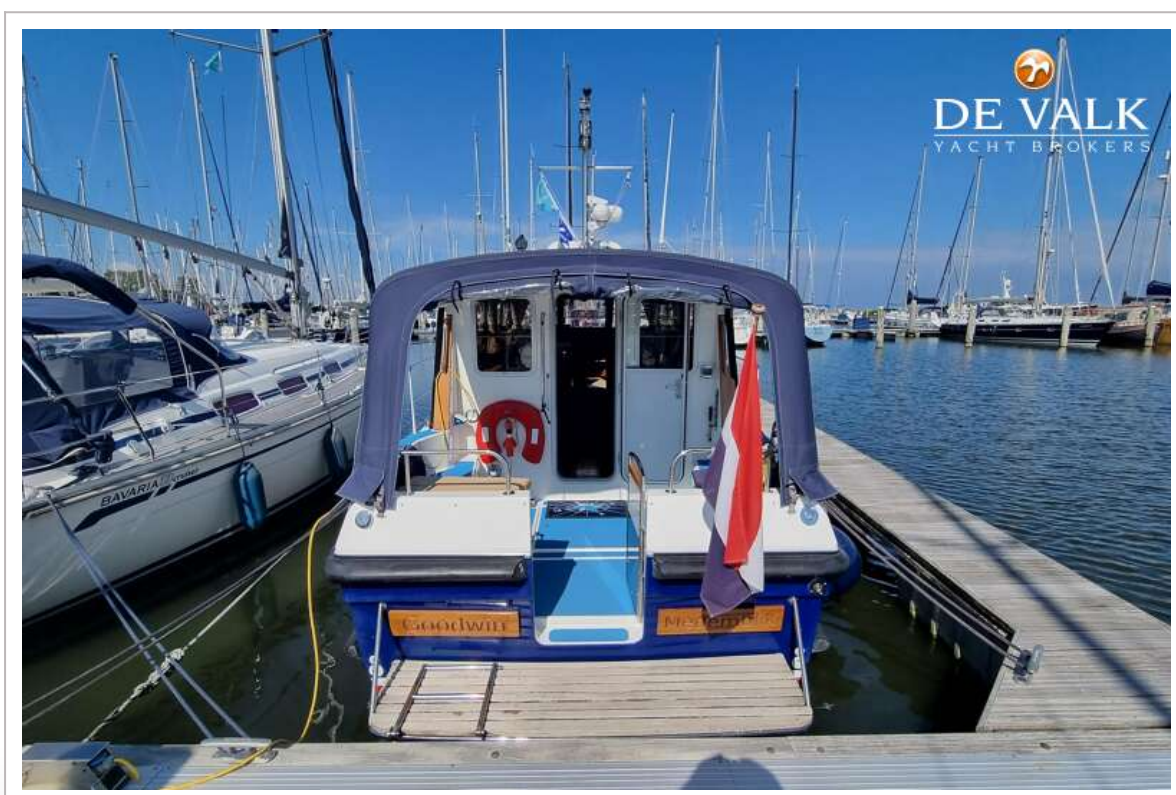


# MITCHELL 31 MKIV



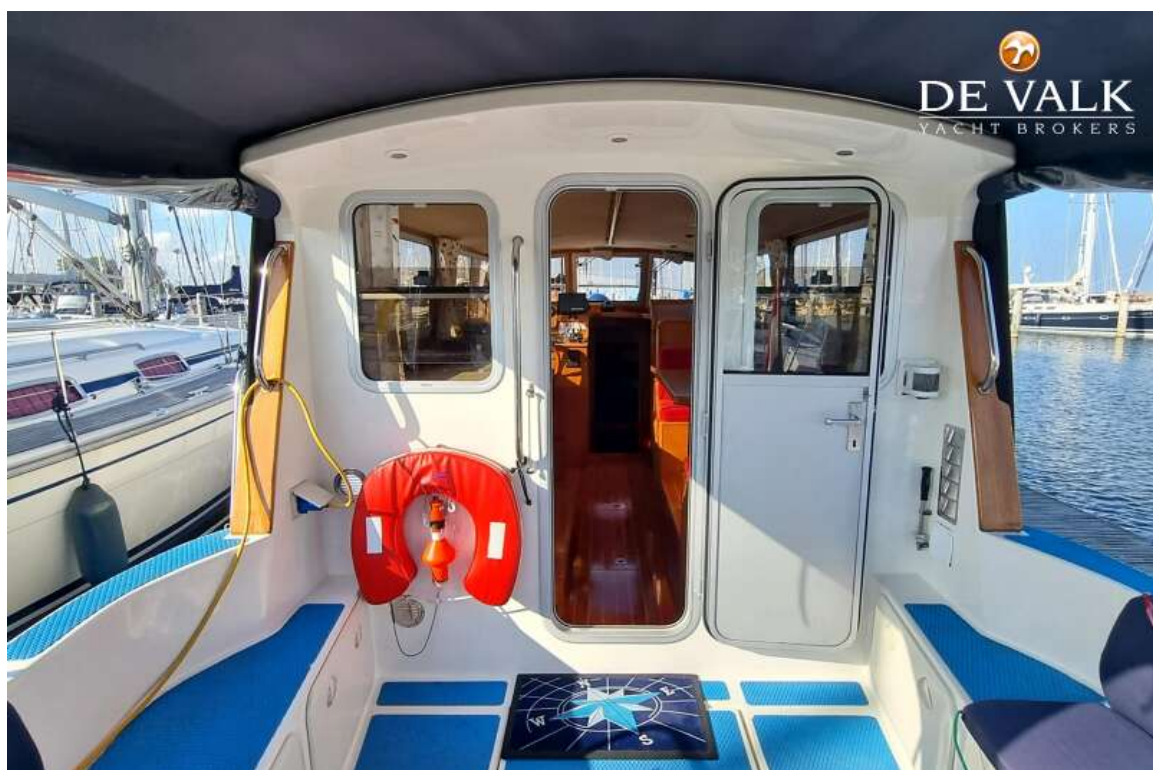


# MITCHELL 31 MKIV



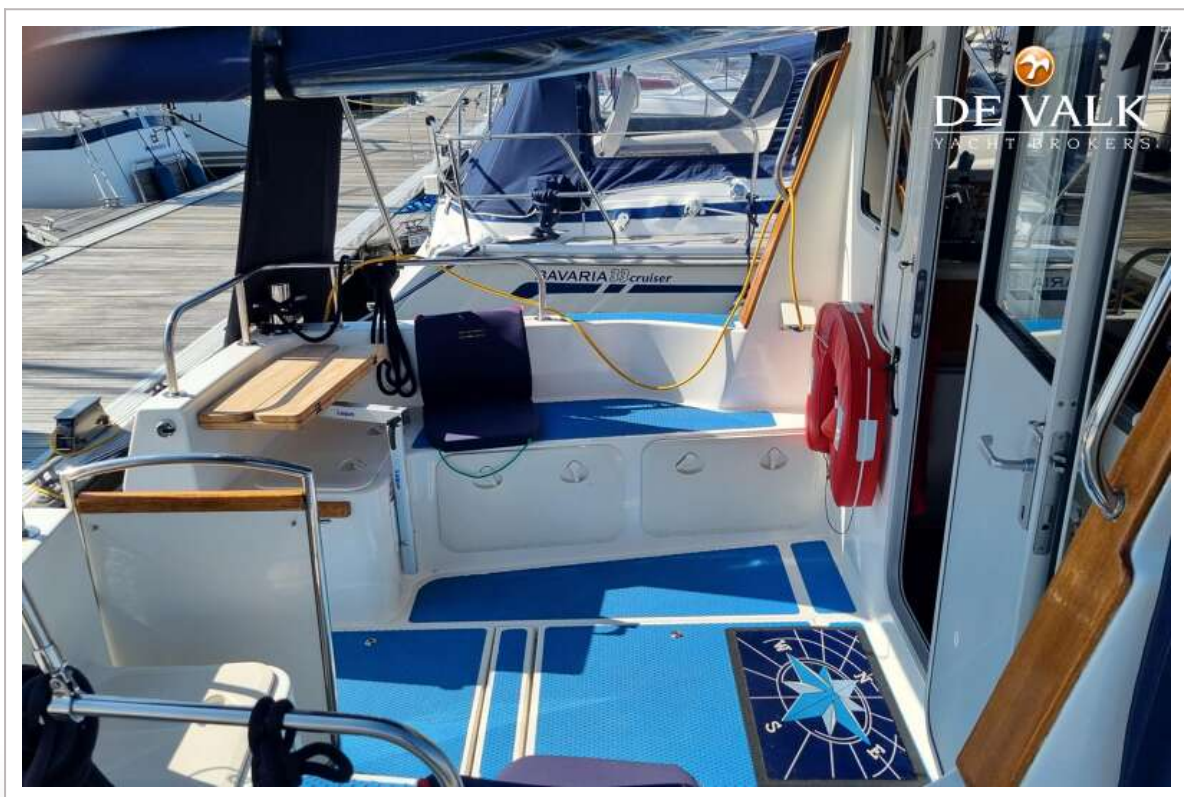
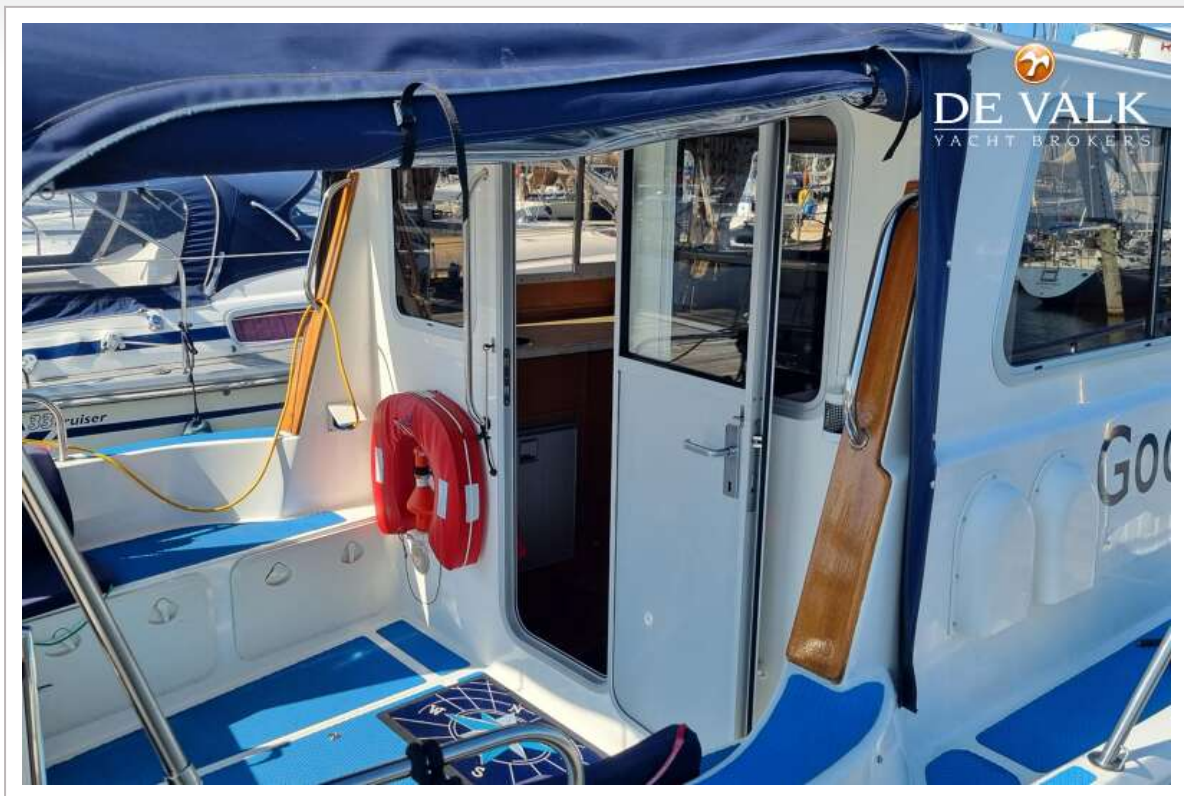


# MITCHELL 31 MKIV





# MITCHELL 31 MKIV



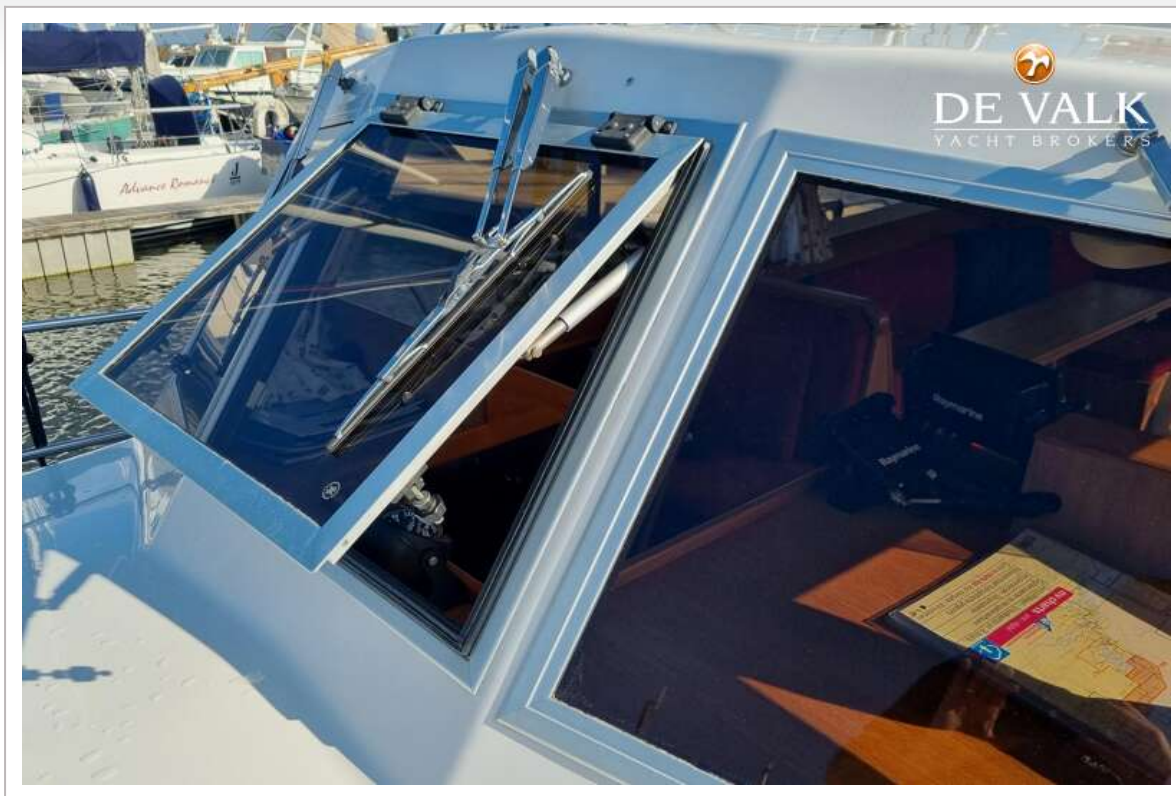


# MITCHELL 31 MKIV



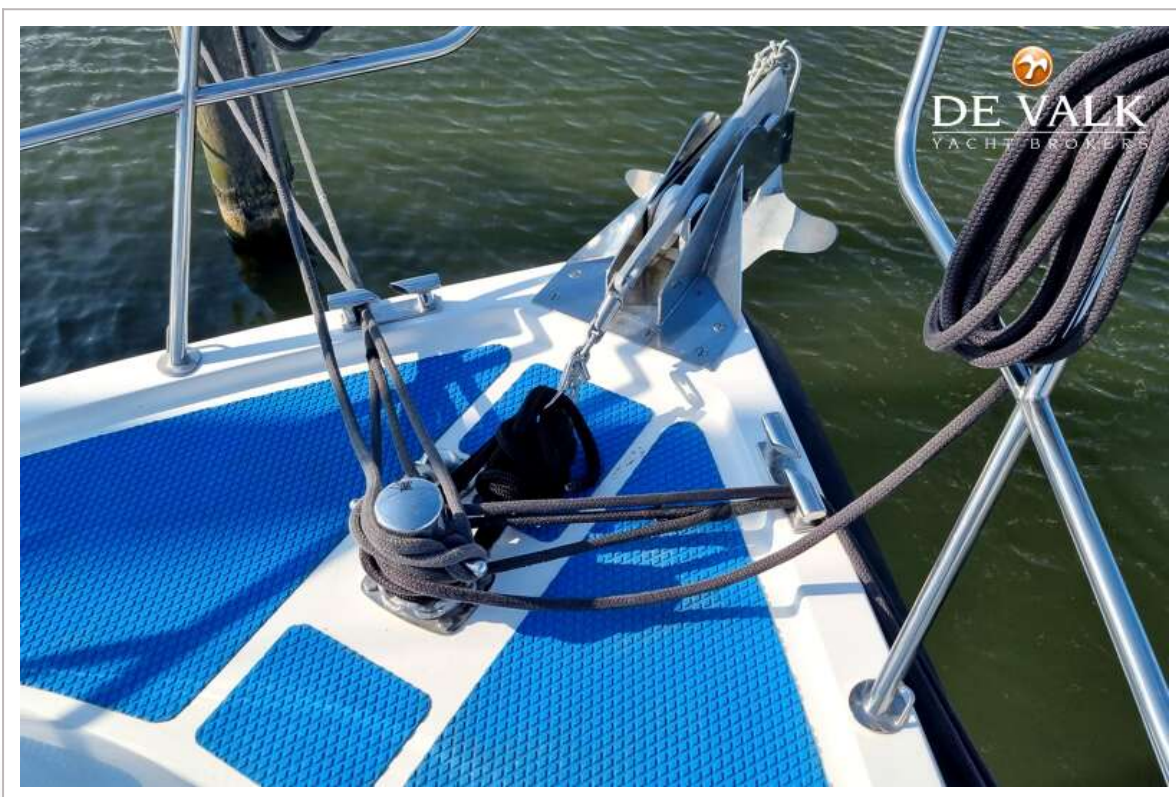


# MITCHELL 31 MKIV





# MITCHELL 31 MKIV





# MITCHELL 31 MKIV





# MITCHELL 31 MKIV

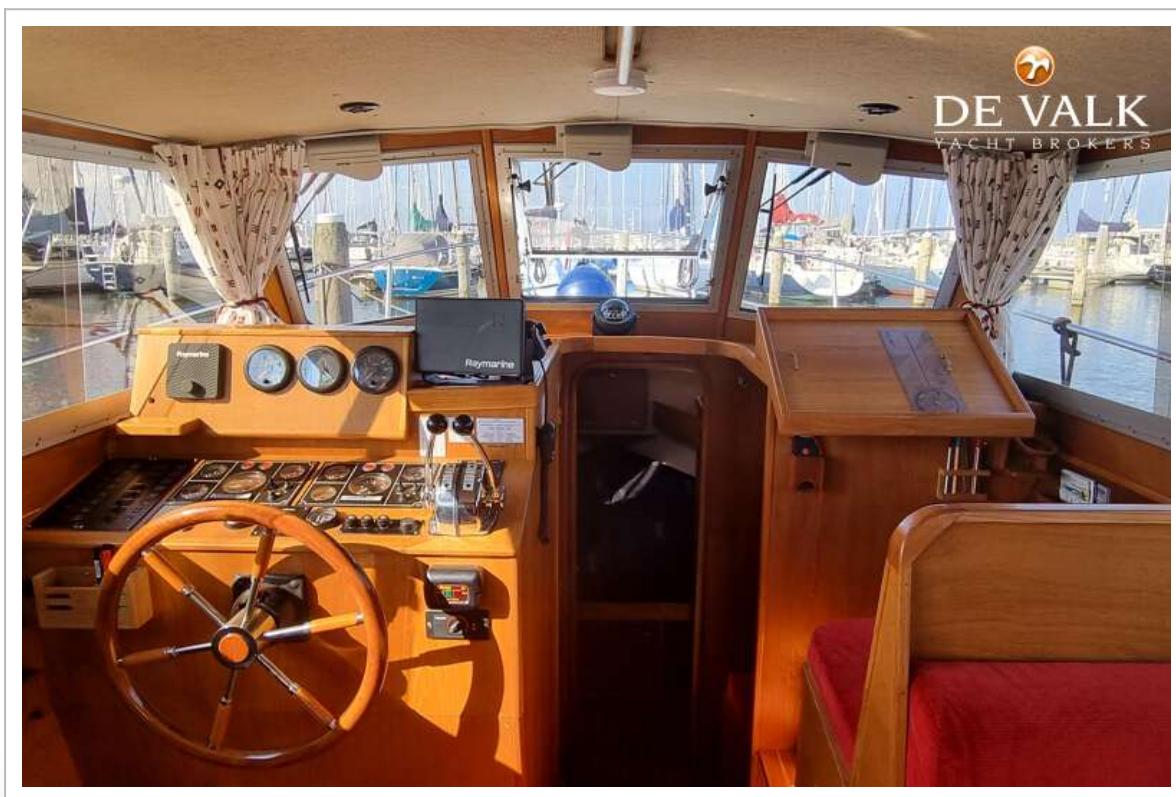


# MITCHELL 31 MKIV





# MITCHELL 31 MKIV

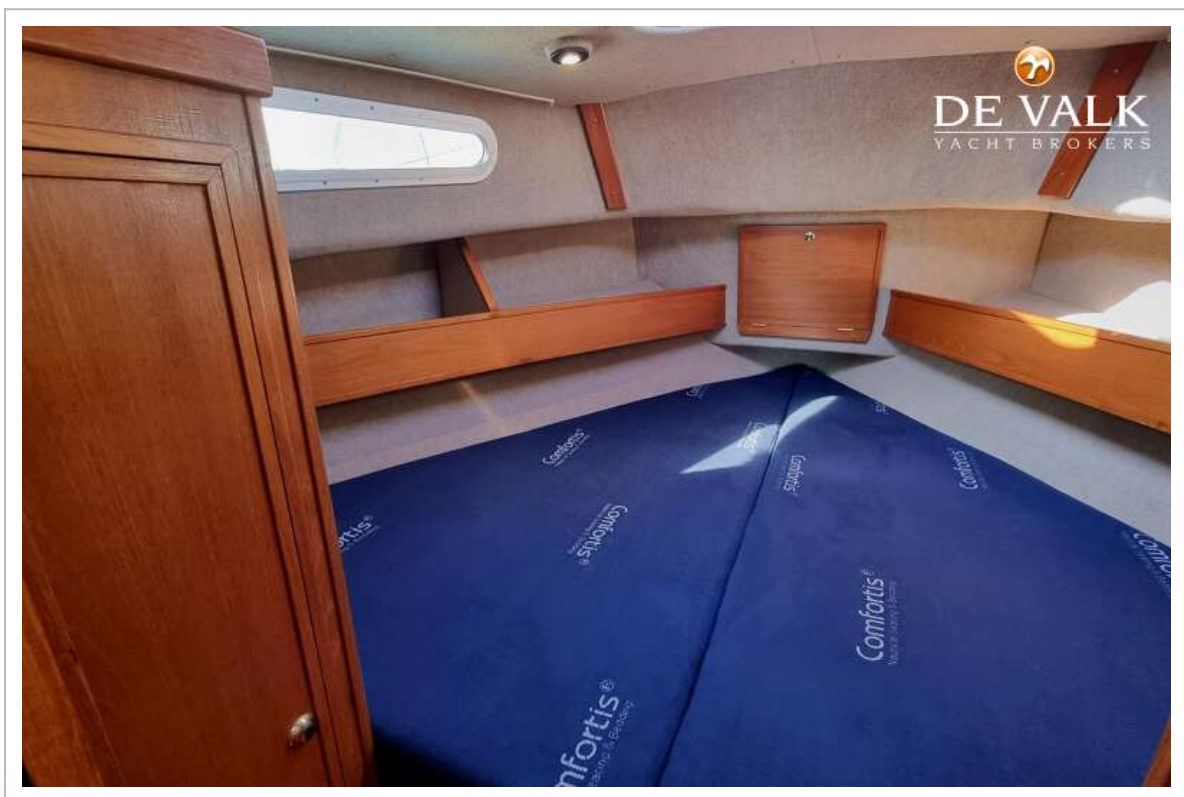
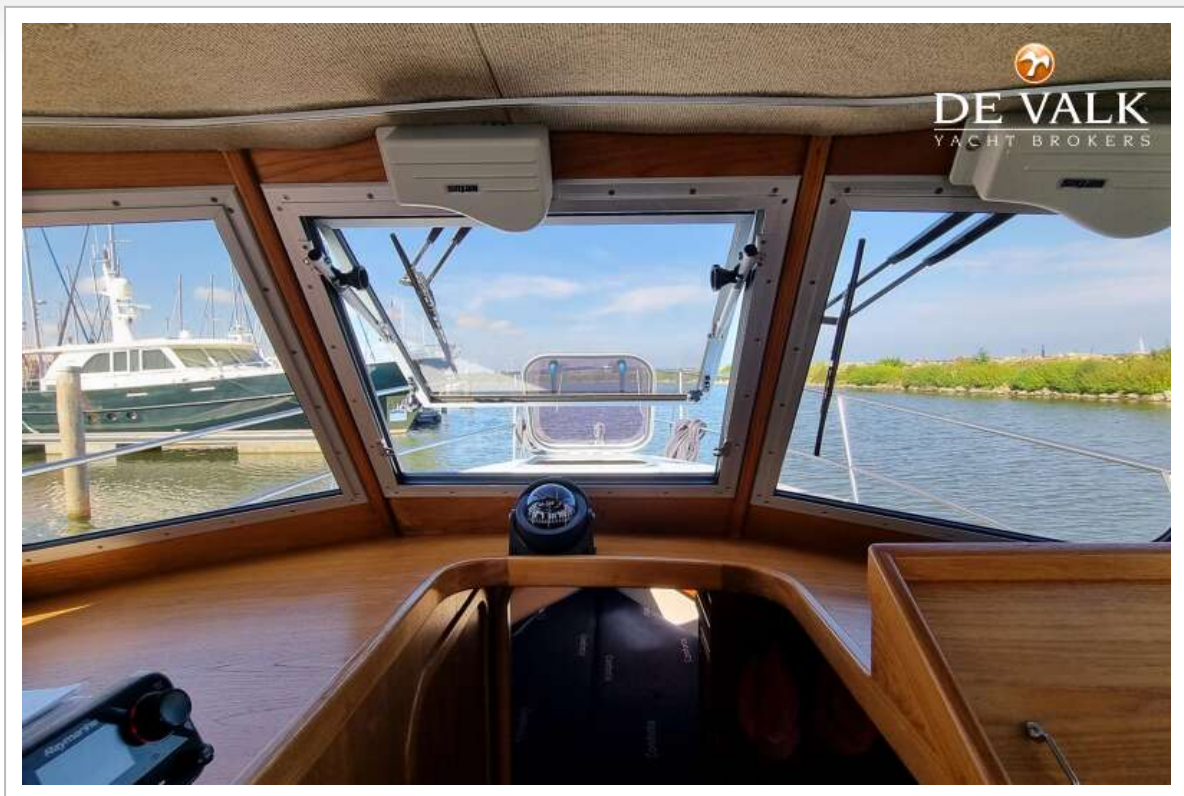




# MITCHELL 31 MKIV

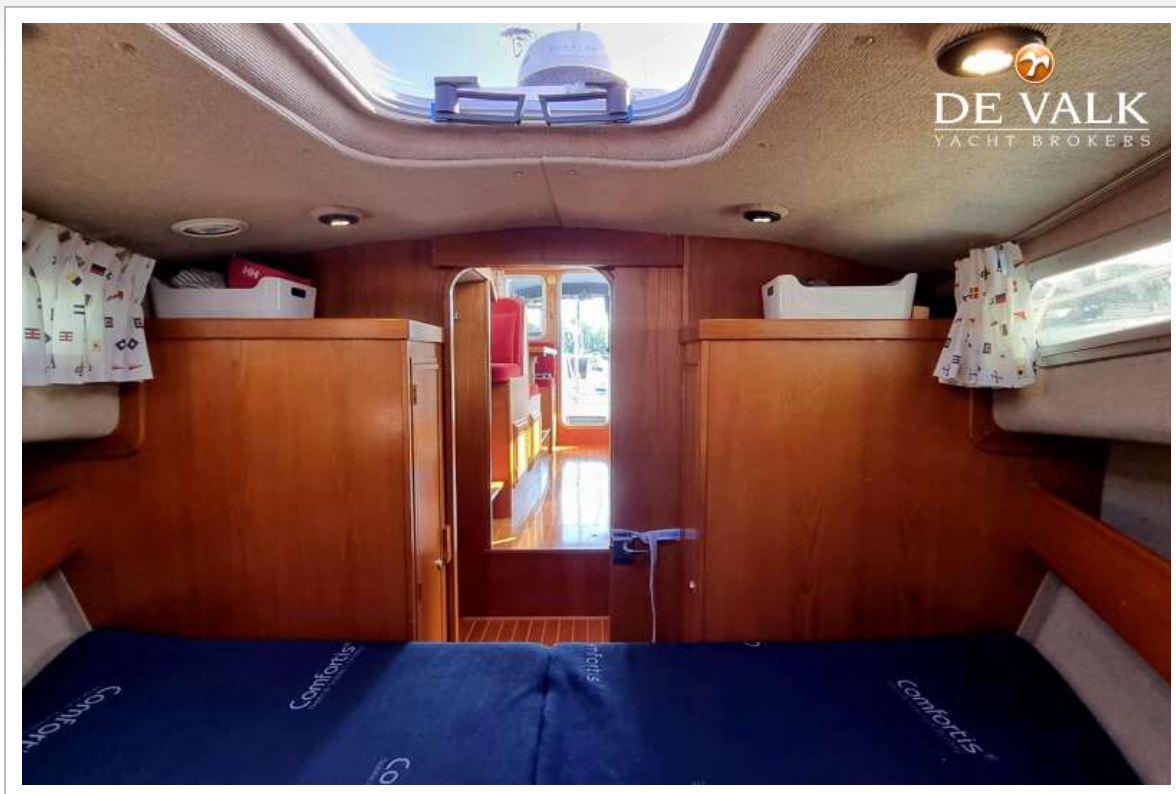


# MITCHELL 31 MKIV



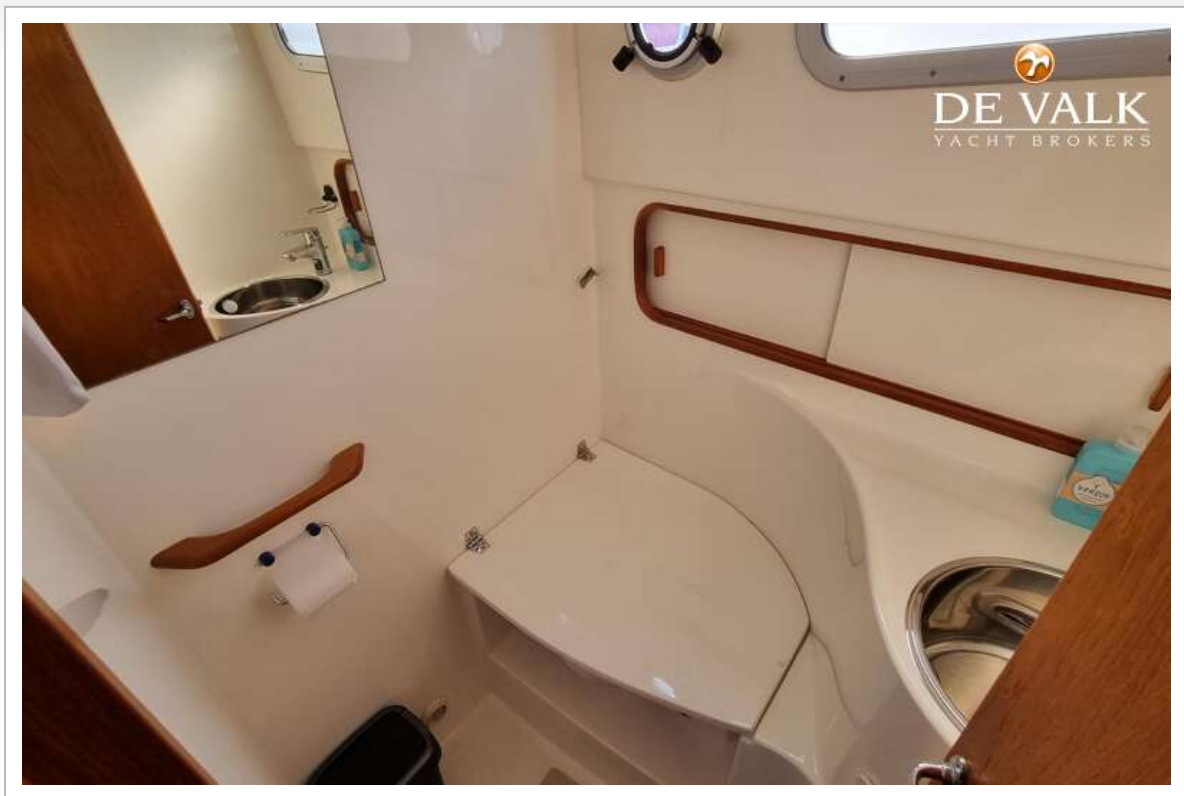


# MITCHELL 31 MKIV



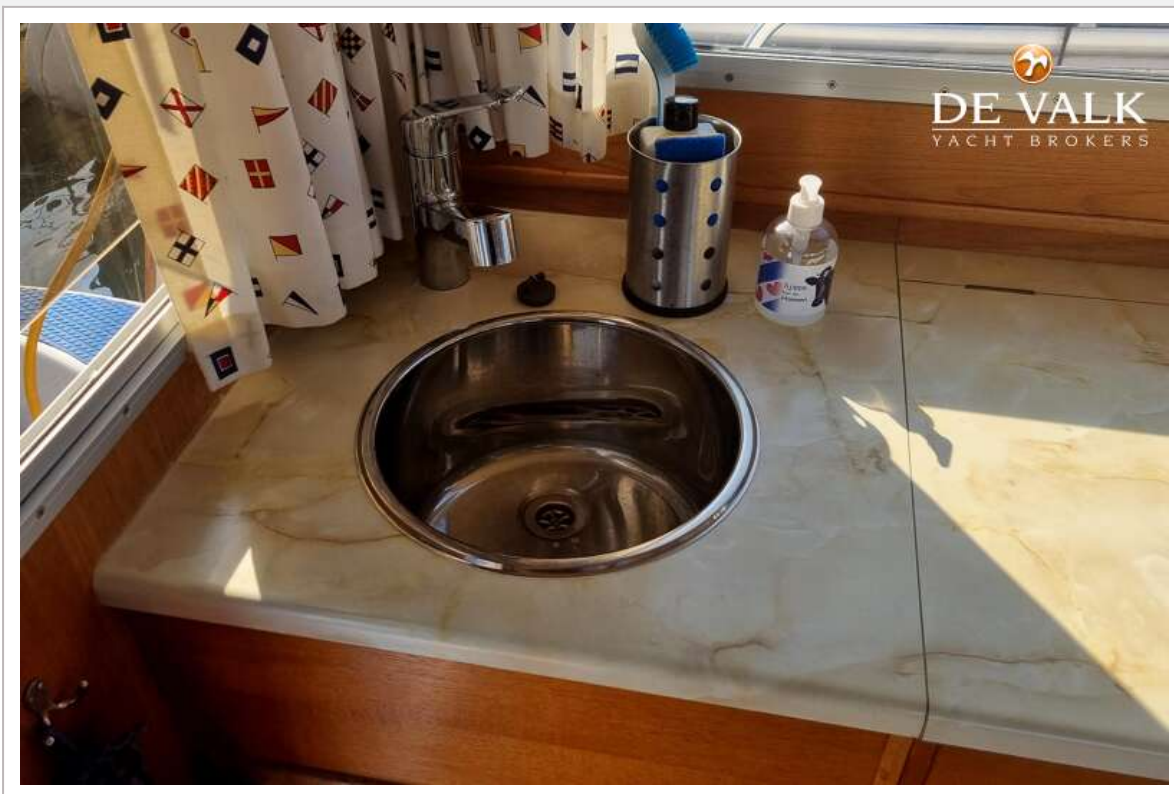
# MITCHELL 31 MKIV



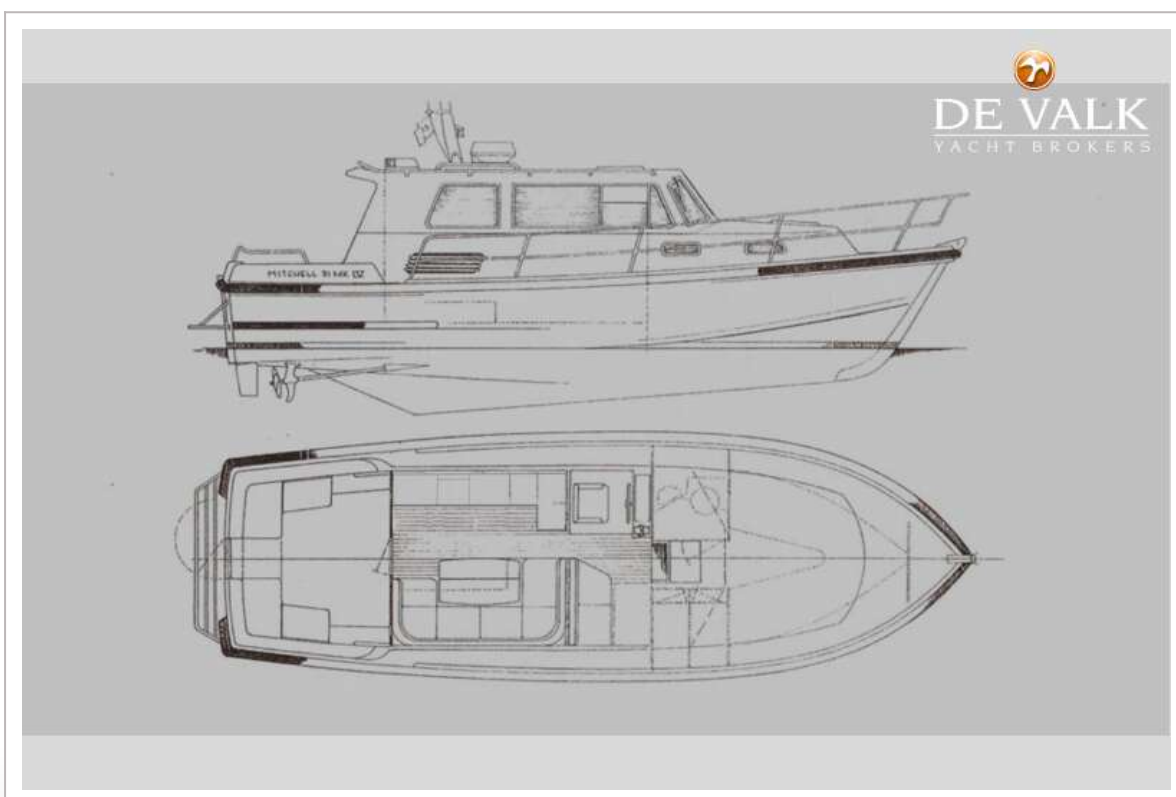




# MITCHELL 31 MKIV

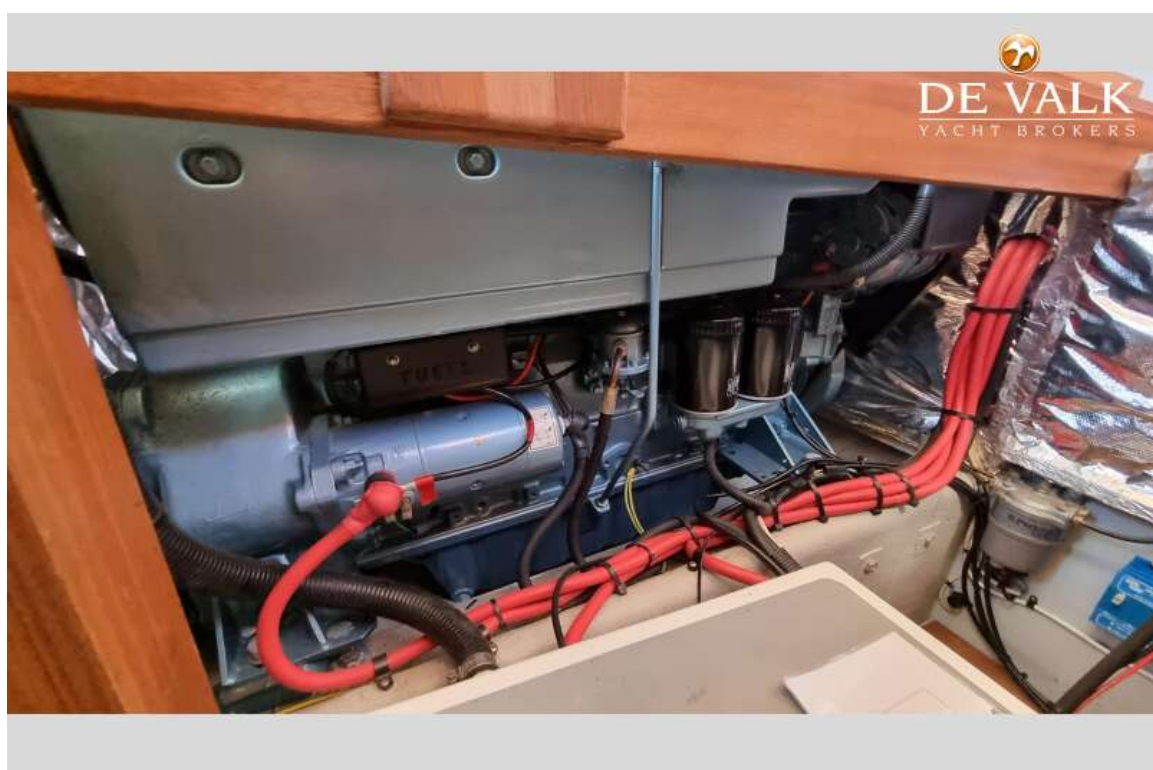


# MITCHELL 31 MKIV





# MITCHELL 31 MKIV



# MITCHELL 31 MKIV

