



DE VALK
YACHT BROKERS



CLASSIC GAFF-RIGGED KETCH



DE VALK
YACHT BROKERS

BROKERAGE | CHARTER | BERTHS | FINANCE | INSURANCE | YACHT MANAGEMENT

CLASSIC GAFF-RIGGED KETCH

KOMMENTARE DES MAKLERS

Over 100 years old, the beautiful Circe (pronounced kir-kee) was originally built as a Norwegian cutter in Scandinavia in 1915. Used for many years as a fishing boat in Icelandic waters, she was later converted to a general cargo vessel serving in the Baltic until 1950. She was first converted for charter in Denmark by a Canadian millionaire in the '50s & spent many years sailing in Spain, Italy & the Ionian Sea before being bought by the present owner in 2005. Over the years, the owner has spent many hours painstakingly restoring Circe to the stunning charter boat that she is today

Sofia Iliia-Salvanou

TECHNISCHE DATEN

Maße	19.50 x 4.50 x 3.00 (m)	Werft	Olve Yard in Norway
Baujahr	1915	Kabinen	5
Material	Holz	Kojen	9
Motor(en)	1 x Doosan LO 86TI diesel	PS/kW	360.00 (PS), 264.60 (kW)
Angebotspreis	verkauft (MwSt.)	Liegeplatz	beim Verkaufsbüro

KONTAKT

Verkaufsbüro	De Valk Corfu	Telefon	(+30) 6948681503
Adresse	New Port of Corfu, near Gouvia Marina 490 83 Corfu GR	E-Mail	corfu@devalk.nl

HAFTUNGSAUSSCHLUSS

Diese Angaben erfolgen nach bestem Wissen, können jedoch nicht garantiert werden.



CLASSIC GAFF-RIGGED KETCH

ALLGEMEIN

Modell	CLASSIC GAFF-RIGGED KETCH
Typ	Segelyacht
Rumpflänge (m)	19,50
Breite (m)	4,50
Tiefgang (m)	3,00
Baujahr	1915
Werft	Olve Yard in Norway
Land	Norwegen
Gewicht (t)	55
CE Norm	NA
Rumpfmateriale	Holz
Rumpffarbe	Cream
Material Aufbauten	Holz PINE/OAK
Deckmaterial	Teak
Antifouling (Jahr)	2021
Decks Luke	ja
Treibstofftank (Liter)	1500
Trinkwassertank (Liter)	770
Radsteuerung	ja
Aussen Steuerung	ja
Not-Pinne	ja
Weitere Info Rumpf	Pine wood
Weitere Info	Sump.Tanks: 8 containers X 30 Lts each

UNTERKUNFT

Kabinen	5
Kojen	9
Mannschaftskabine	X1
Mannschaftskojen	3
Innen	Wood



CLASSIC GAFF-RIGGED KETCH

Navigation Zenter	ja
Kartentisch	ja
Dinette	ja
Tür zum Cockpit	ja
Kombüse	ja
Spülbecken	ja
Herd	elektrisch
Ofen	ja
Mikrowelle	ja
Kuhlschrank	ja
Gefrier Truhe	ja
Geschirrausstattung	ja
Eignerkabine	Doppelbett
Badezimmer	getrennt
Toilet	getrennt
Handwaschbecken	im Badezimmer
Dusche	getrennt
Gästekabine 1	Doppelbett
Badezimmer	getrennt
Toilette	getrennt
Handwaschbecken	im Badezimmer
Dusche	getrennt
Gästekabine 2	Einzelbett
Badezimmer	getrennt
Toilette	getrennt
Handwaschbecken	im Badezimmer
Dusche	getrennt
Gästekabine 3	Einzelbett
Toilette	getrennt
Handwaschbecken	im Badezimmer
Dusche	getrennt
Mannschaftskabine(n)	ja



CLASSIC GAFF-RIGGED KETCH

Badezimmer (Mannschaft)	ja
Toilette (Mannschaft)	ja
Waschmaschine	ja

MASCHINEN

Motoranzahl	1
Marke	Doosan LO 86TI
PS	360
kW	264,60
Kraftstoffart	Diesel
Installiert im Jahr	2009
Höchstgeschwindigkeit (Kn)	8
Marschgeschwindigkeit (Kn)	7
Verbrauch (l/h)	35
Reichweite (nm)	1000
Motorstunden	392
Antrieb	Schraubenwelle
Elektrische Anlage	2010
Generator	NANNI
Batterien	ja
Landstrom	ja
Wasserbereiter	ja
Weitere Info	Bilge pumps x 4

NAVIGATION

Kompass	ja
Tiefenanziege	ja
Logge	ja
Windlupe anzeige	ja
Autopilot	Raymarine
Radar	Furuno



CLASSIC GAFF-RIGGED KETCH

Plotter/GPS	ja
Radio Empfänger	ja
Navigation Beleuchtung	ja

AUSRÜSTUNG

Sonnenschirm	ja
Badeleiter	ja
Gangway	ja
Heckdusche	ja
Anker	ja
Ankerkette	ja
Anker 2	ja
Ankerkette	ja
Ankerwinde	ja
Beiboot	ja
Ausserborder	ja
Rettungsinsel	X2
Schwimvesten	ja
Fenderkissen	ja
Festmacher	ja
TV	ja
Radio	ja
Radio-CD Spieler	ja
DVD Spieler	ja
Surround Sound System	ja
Feuerloscher	ja
Weitere Info	Snorkel equipment
Weitere Info	Fishing Tackle
Weitere Info	Hummoks

RIGG



CLASSIC GAFF-RIGGED KETCH

Rig	Gaffel Takelage
Material Mast	Solid Douglas Fir Trees
Großsegel	Top sail plus 3
Großsegel-Persenning	ja
Toppsegel	ja
Besan	ja
Besansegel-Persenning	ja
Fall Winschen	ja



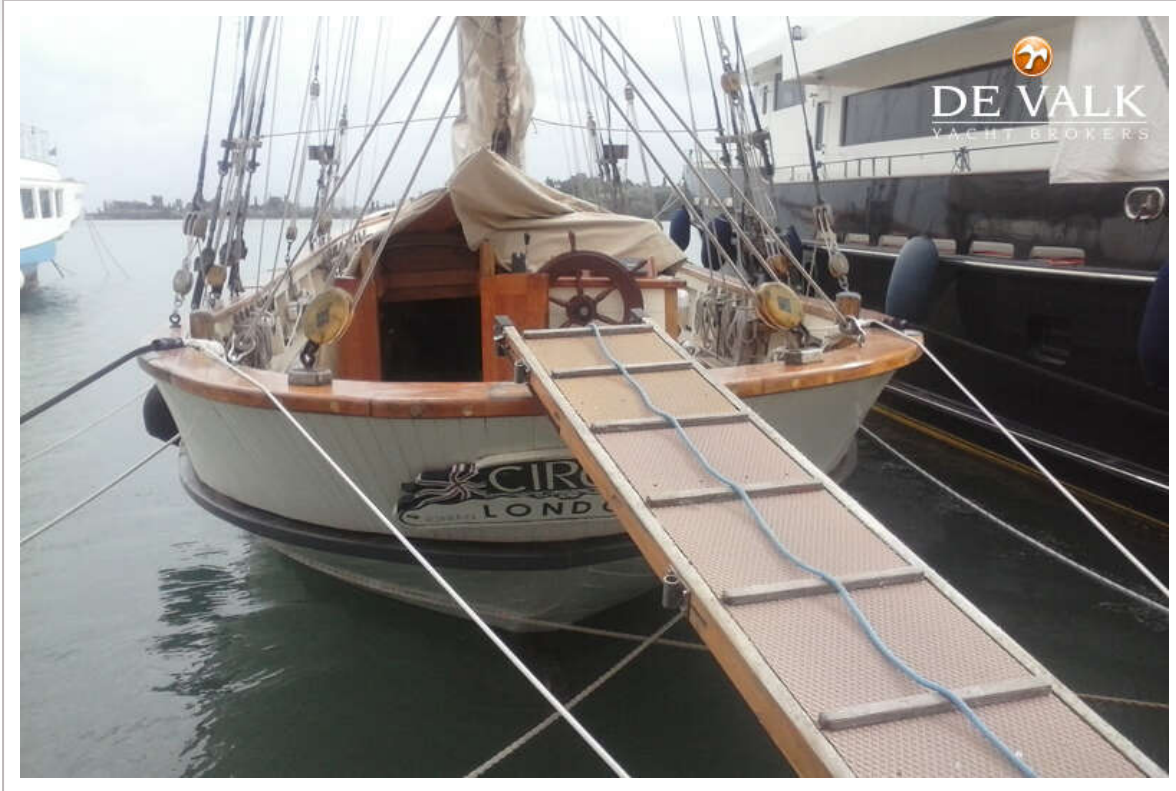
CLASSIC GAFF-RIGGED KETCH



CLASSIC GAFF-RIGGED KETCH



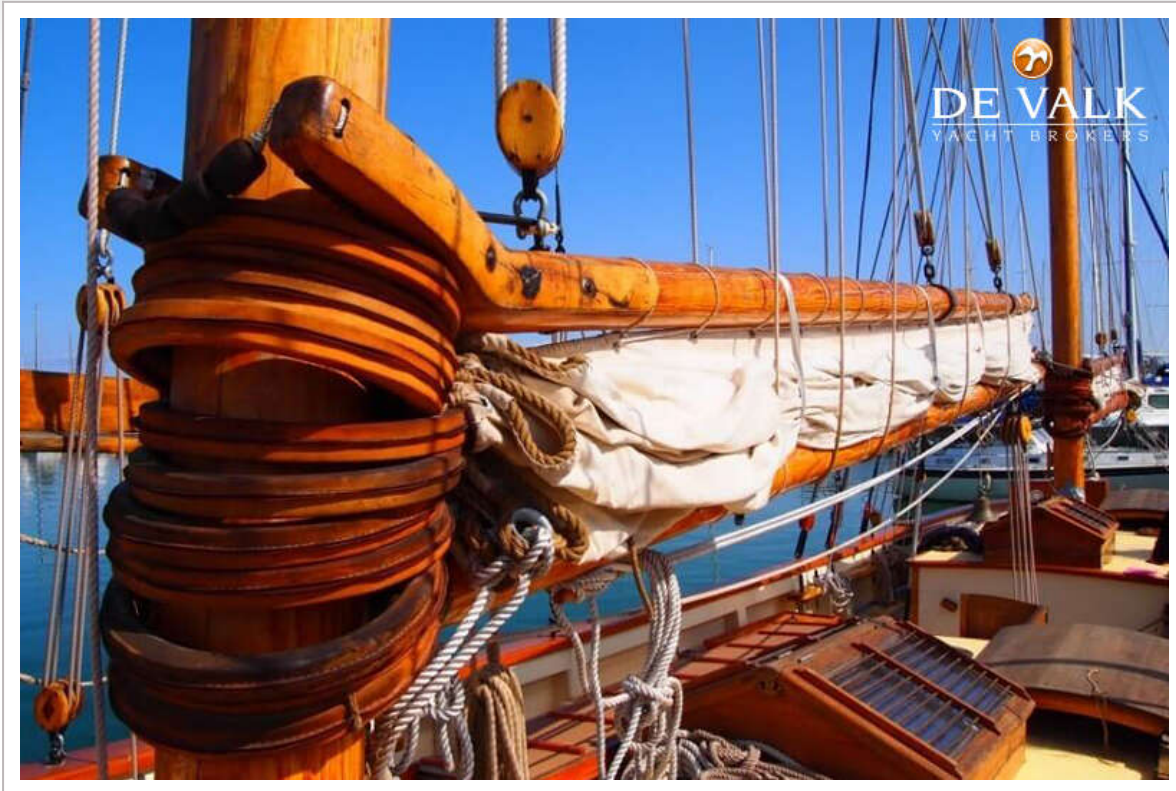
CLASSIC GAFF-RIGGED KETCH



CLASSIC GAFF-RIGGED KETCH



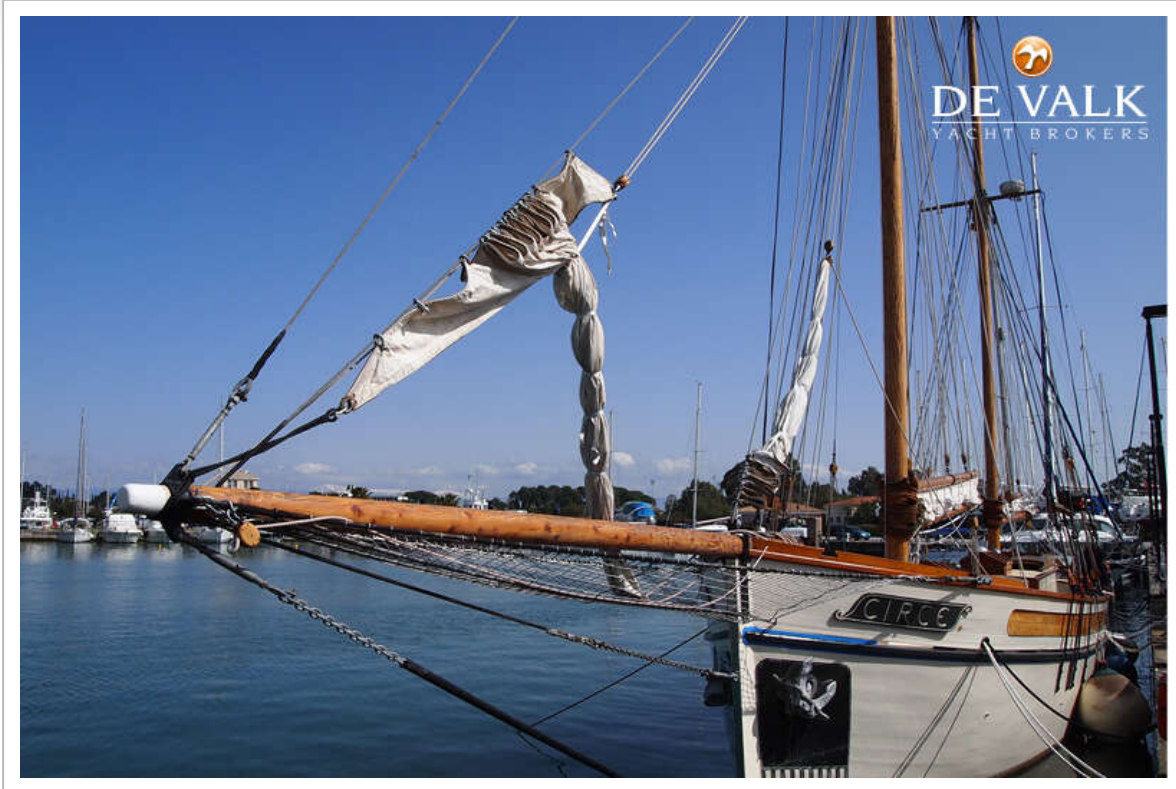
CLASSIC GAFF-RIGGED KETCH



CLASSIC GAFF-RIGGED KETCH



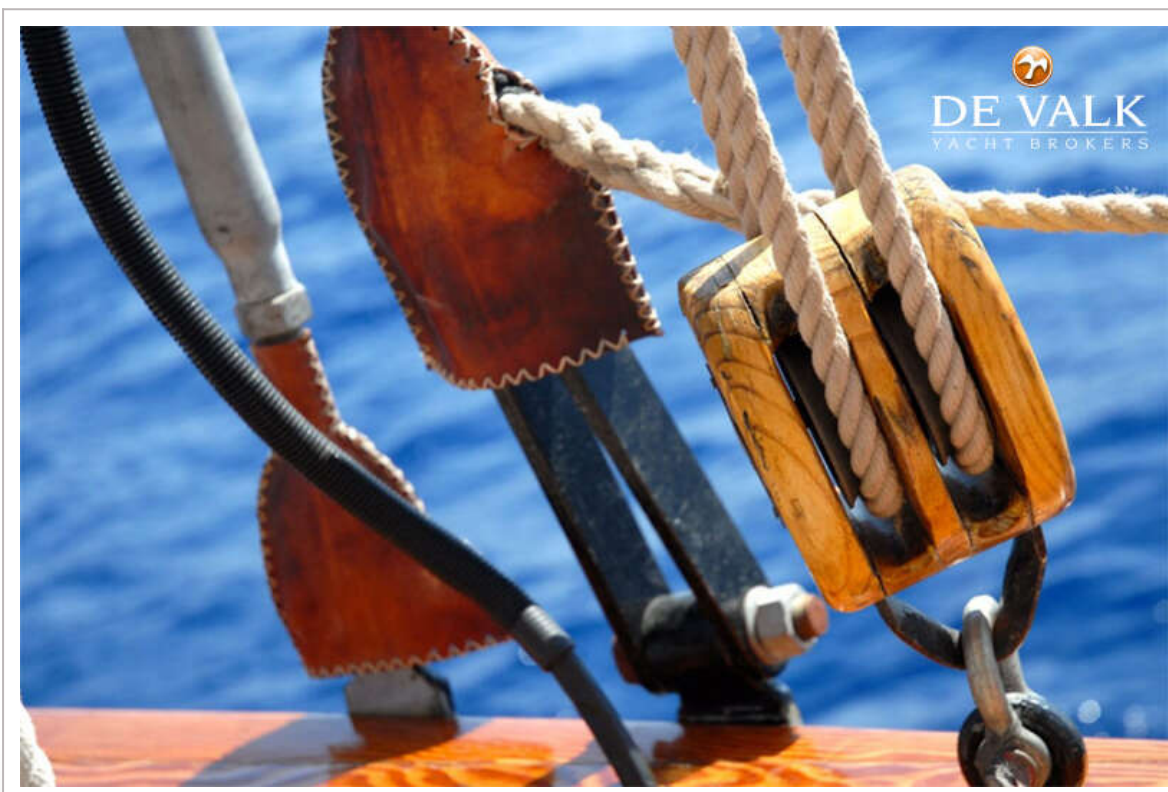
CLASSIC GAFF-RIGGED KETCH



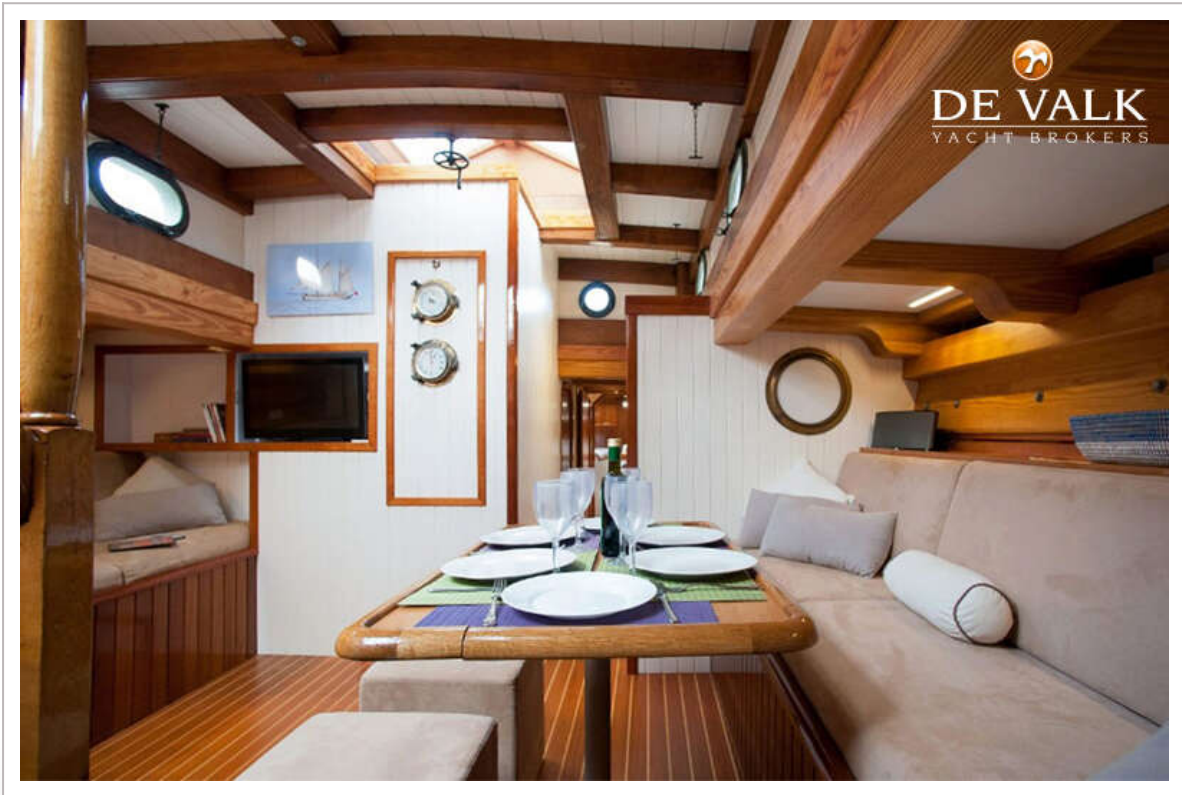
CLASSIC GAFF-RIGGED KETCH



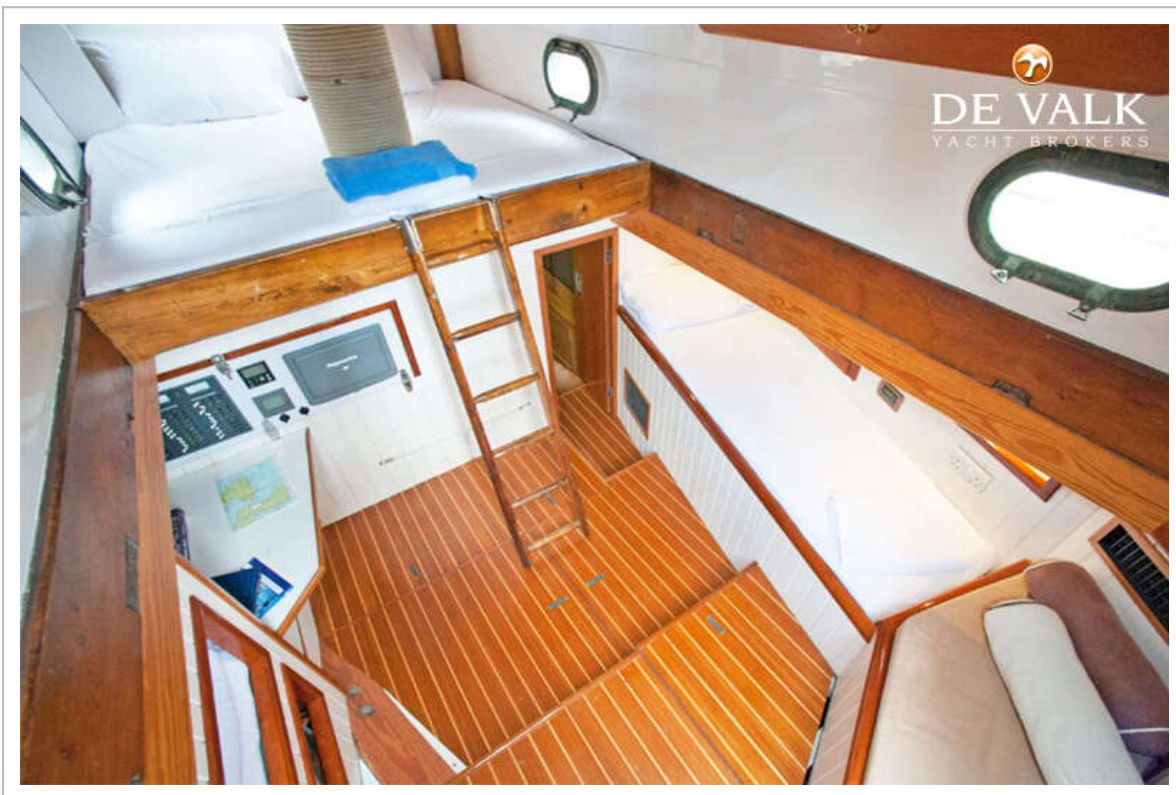
CLASSIC GAFF-RIGGED KETCH



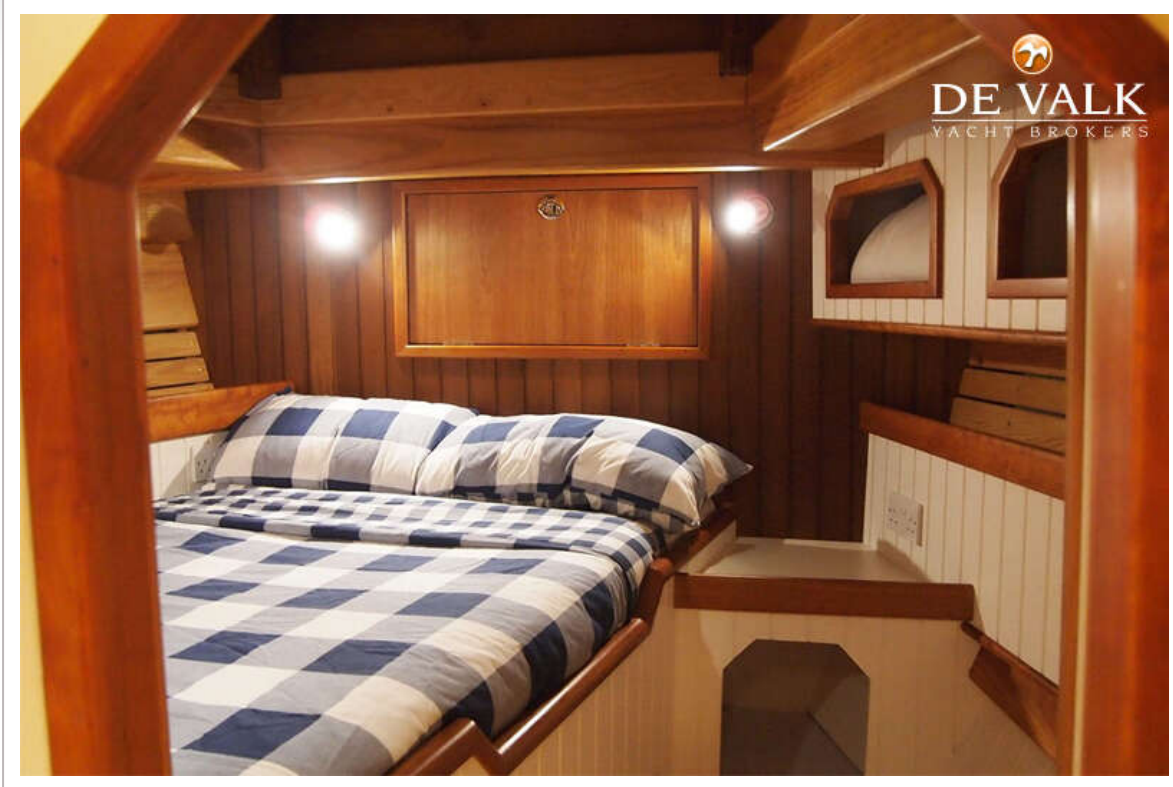
CLASSIC GAFF-RIGGED KETCH



CLASSIC GAFF-RIGGED KETCH



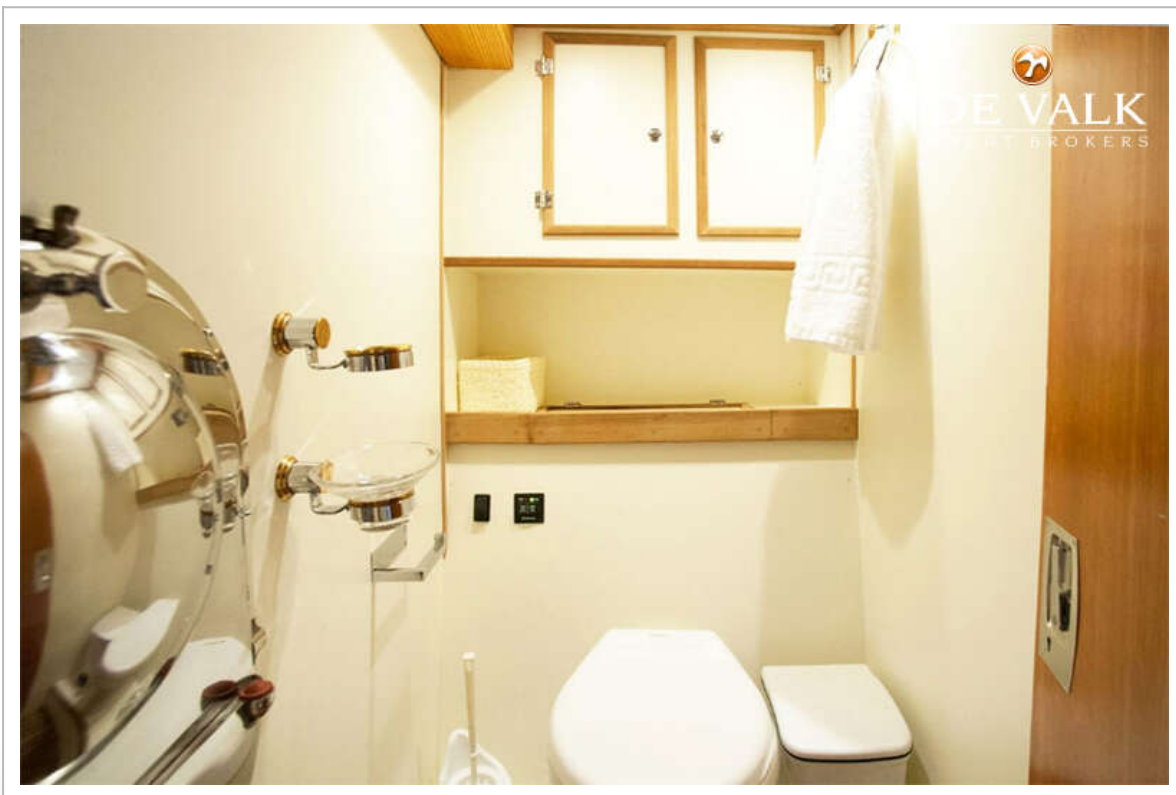
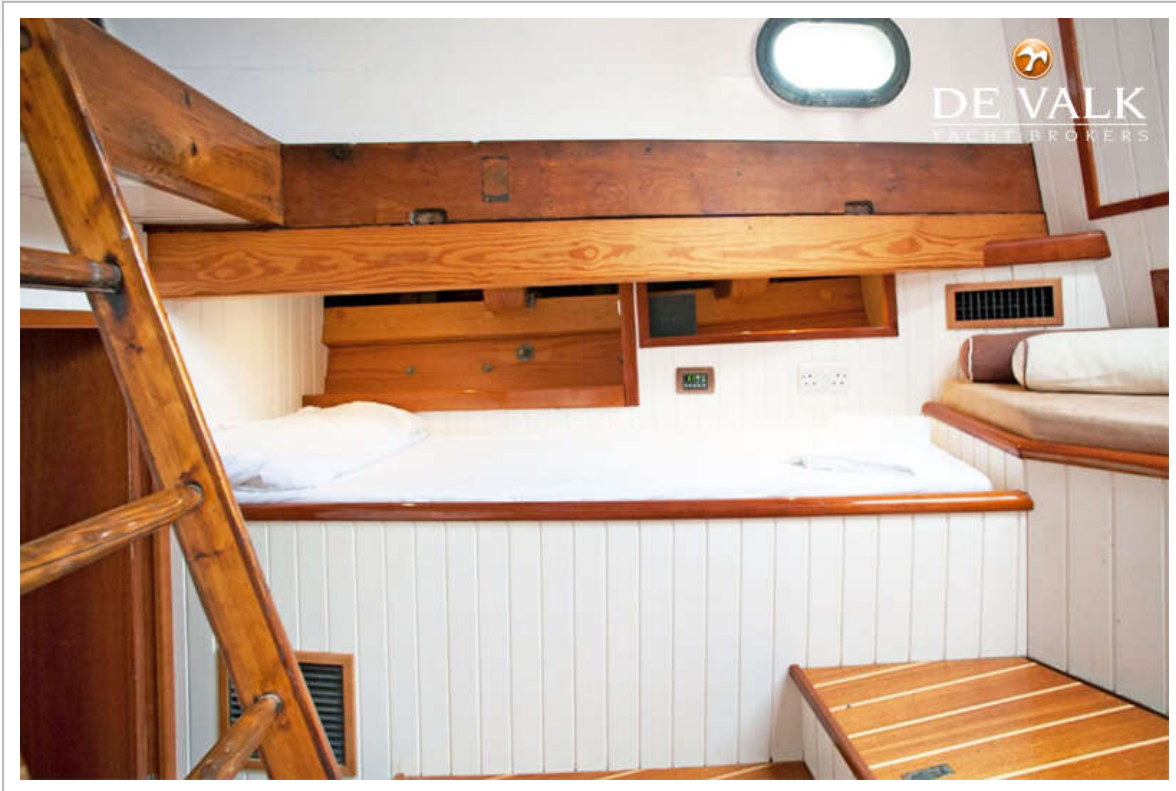
CLASSIC GAFF-RIGGED KETCH



CLASSIC GAFF-RIGGED KETCH



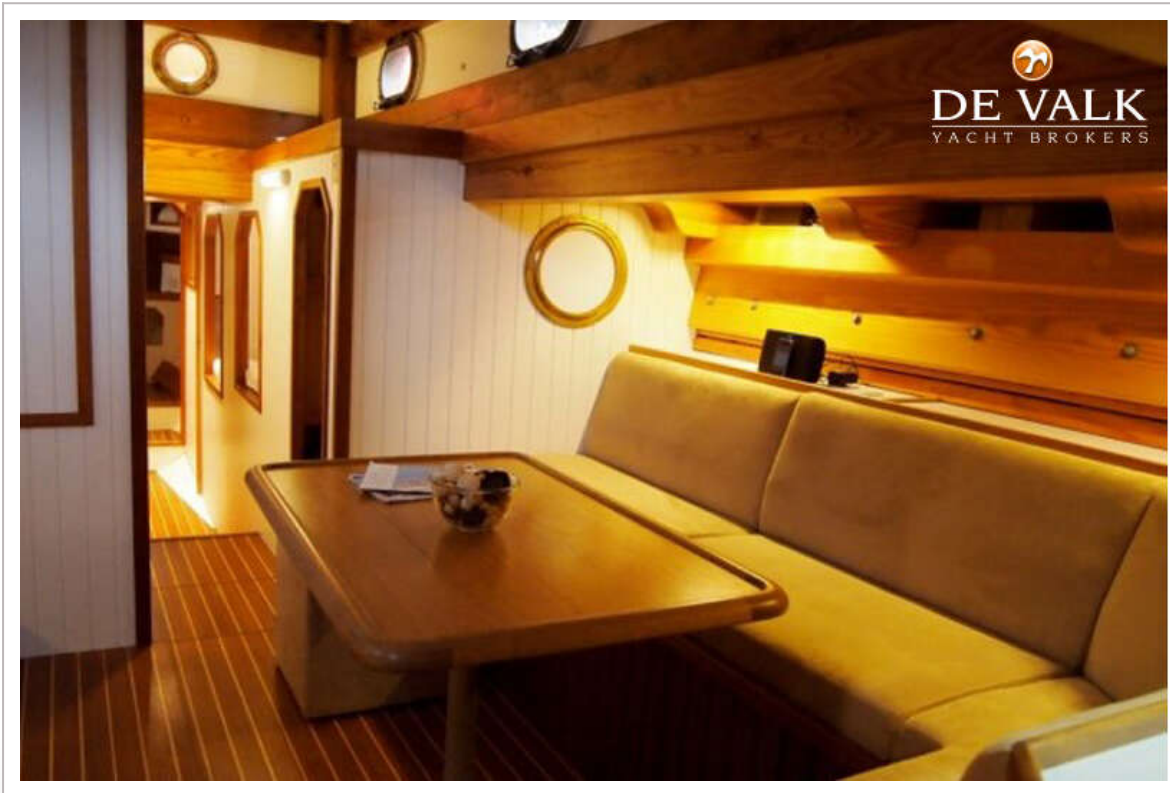
CLASSIC GAFF-RIGGED KETCH



CLASSIC GAFF-RIGGED KETCH



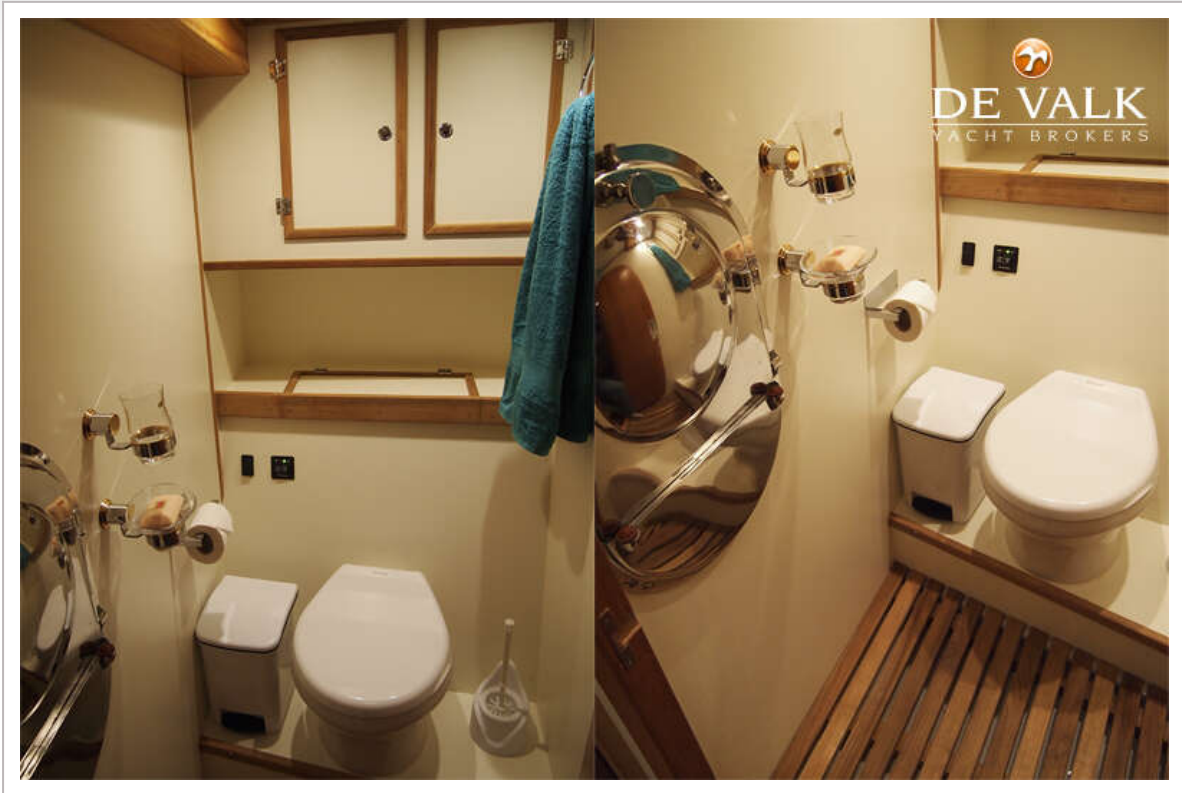
CLASSIC GAFF-RIGGED KETCH



CLASSIC GAFF-RIGGED KETCH



CLASSIC GAFF-RIGGED KETCH



CLASSIC GAFF-RIGGED KETCH

