



DE VALK
YACHT BROKERS



BAVARIA 36



DE VALK
YACHT BROKERS

KOMMENTARE DES MAKLERS

Bavaria 36 is a friendly and family sailing boat. This yacht is the quiet force of Bavaria fleet: easy to manoeuvre and maintain. BAV 36 has been very well maintained and she is in a very good price.

Sofia Iliia-Salvanou

TECHNISCHE DATEN

Maße	11.40 x 3.60 x 1.65 (m)	Werft	BAVARIA YACHTBAU GmbH
Baujahr	2003	Kabinen	2
Material	GFK	Kojen	5
Motor(en)	1 x VOLVO Penta MD2030 DBT diesel	PS/kW	29.00 (PS), 21.32 (kW)
Angebotspreis	verkauft (MwSt.)	Liegeplatz	beim Verkaufsbüro

KONTAKT

Verkaufsbüro	De Valk Corfu	Telefon	(+30) 6948681503
Adresse	New Port of Corfu, near Gouvia Marina 490 83 Corfu GR	E-Mail	corfu@devalk.nl

HAFTUNGSAUSSCHLUSS

Diese Angaben erfolgen nach bestem Wissen, können jedoch nicht garantiert werden.



ALLGEMEIN

Modell	BAVARIA 36
Typ	Segelyacht
Rumpflänge (m)	11,40
Breite (m)	3,60
Tiefgang (m)	1,65
Baujahr	2003
Werft	BAVARIA YACHTBAU GmbH
Land	Deutschland
Gewicht (t)	5,7
Ballast (Ton)	Gusseisen
Brutto tonnage	6,7
Netto tonnage	5,7
CE Norm	A
Rumpfmateriale	GFK
Rumpffarbe	Weiß
Rumpfform	Rundspant
Art Kiel	Flossen Kiel mit Wulst
Material Aufbauten	GFK
Stossliste	Aluminium
Deckmaterial	GFK
Deck Finish	Antirutsch Belag
Deck Finish Aufbauten	Antirutsch Belag
Pflicht Bedeckung	Teak
Antifouling (Jahr)	2021
Fenster Einfassung	Aluminium
Fenster Material	Lewmar Acryl glas
Decksluke	2 X Lewmar Gross, 2 x Lewmar small
Bullauge	7 x Lewmar Acryl glas
Treibstofftank (Liter)	Edelstahl 150
Füllstandsanzeige (Treibstofftank)	ja



Trinkwassertank (Liter)	Edelstahl 2 x 150
Füllstandsanzeige (Trinkwasser)	ja
Fäkaelien Tank (Liter)	Edelstahl 80
Radsteuerung	mechanisch
Aussen Steuerung	mechanisch
Not-Pinne	ja

UNTERKUNFT

Kabinen	2
Koijen	5
Innen	Kirsche
Fussboden	Teak und Holly
Salon	ja
Standhöhe Salon (m)	1,90
Heizung	Diesel Heißluft Webasto
Kartentisch	ja
Achterkabine	ja
Dinette	ja
Kombüse	ja
Arbeitsfläche	Duropal
Spülbecken	Edelstahl
Herd	Gas
Kuhlschrank	ja
Warmwasser System	220V + Motor
Wasserdruck System	elektrisch
Geschirrausstattung	ja
Eignerkabine	Doppelbett
Länge Bett (m)	2,05
Kleiderschrank	Regale und hängend
Badezimmer	getrennt
Toilet	getrennt



Toilette System	handbetrieb
Handwaschbecken	auf der Toilette
Dusche	getrennt
Gästekabine 1	Doppelbett
Länge Bett (m)	2,05
Kleiderschrank	Regale
Badezimmer	getrennt
Toilette	getrennt
Toilette System	handbetrieb
Handwaschbecken	auf der Toilette
Dusche	getrennt

MASCHINEN

Motoranzahl	1
Marke	VOLVO Penta
Typ	MD2030 DBT
PS	29
kW	21,32
Kraftstoffart	Diesel
Installiert im Jahr	2003
Höchstgeschwindigkeit (Kn)	7,5
Marschgeschwindigkeit (Kn)	6
Verbrauch (l/h)	2,5
Reichweite (nm)	450
Motorstunden	1500
Kühlungssystem Motor	Dual circuit cooling system
Antrieb	Saildrive
Saildrive Dichtung	Maintenance 2019
Motor bedienung	elektrisch & Seilzug Kabel
Propeller Typ	fest
Propellerblätter	2



Hand Bilgenpumpe	ja
Elektrische Bilgenpumpe	ja
Elektrische Anlage	12V
Batterien	ja
Starterbatterie	New 2021
Versorgungsbatterie	New 2020
Batterie Monitor	ja
Batterie Ladegerat	Mastervolt
Landstrom	mit Kabel

NAVIGATION

Kompass	ja
Elektrisches Kompass	On Autopilot
Multi Control Display	ja
Tiefenanziege	ja
Tiefenanziege/Logge	Raymarine Tridata ST60
UKW	Marine radio IC-M411
Portabel UKW	JCOM AD-95
Autopilot	ST6002
Ruderwinkel Anzeige	Autopilot
Plotter/GPS	GARMIN GPS MAP 620
Navtex	WIB2D
AIS Empfänger	Easy AIS connected to GARMIN
Navigation Beleuchtung	NEW 2021

AUSRÜSTUNG

Spritzverdek	WAYPOINT NEW 2020
Bimini	2018
Cockpit Tisch	ja
Cockpit Sessel	ja
Badeleiter	Edelstahl



Heckdusche	ja
Anker	CQR Pflugschar
Ankerkette	10m + 40m rope
Anker 2	ja
Ankerkette	40m
Beiboot	aufblasbar TALAMEX TLS2030 (as if new)
Ausserborder	HONDA BF 2.3 DH (as if new)
See Reling	Edelstahl
Rettungsinsel	Tasche PLASTIMO
Rettungsinsel (Pers)	4
Schwimvesten	ja
Horn	ja
Fernglas	ja
Radar Reflektor	ja
Fenderkissen	ja
Festmacher	ja
Reserve Teilen	ja
Werkzeug	ja
Radio-CD Spieler	ja
Lautsprecher im Salon	ja
Uhr - Barometer	ja
Feuerloscher	ja
Letzte Wartung Feuerloscher	Need service
Weitere Info	Extra ropes, telescopic ladder
Weitere Info	Vacuum cleaner, polishing machine
Weitere Info	First Aid kit

RIGG

Rig	Sloop
Stehendes Gut	Dyform Checked 2018
Marke Mast	Seldén



Material Mast	Aluminium
Großsegel	ja
Großsegel-Persenning	ja
Durchelatted großsegel	Elvstrom 30,90sqm
Genua	Elvstrom 36,77sqm
Genua II	Rollytasker sails (not used)
Rollreffanlage	Furlex selden 2005
Genua-Persenning	ja
Spi	Not used
Baumniederhohler	mechanisch und Talje
Genua Schotwischen	X 2 Harken
Multifunktional Wischen	X 2 Harken
Spi-Baum	Aluminium SELDEN



BAVARIA 36



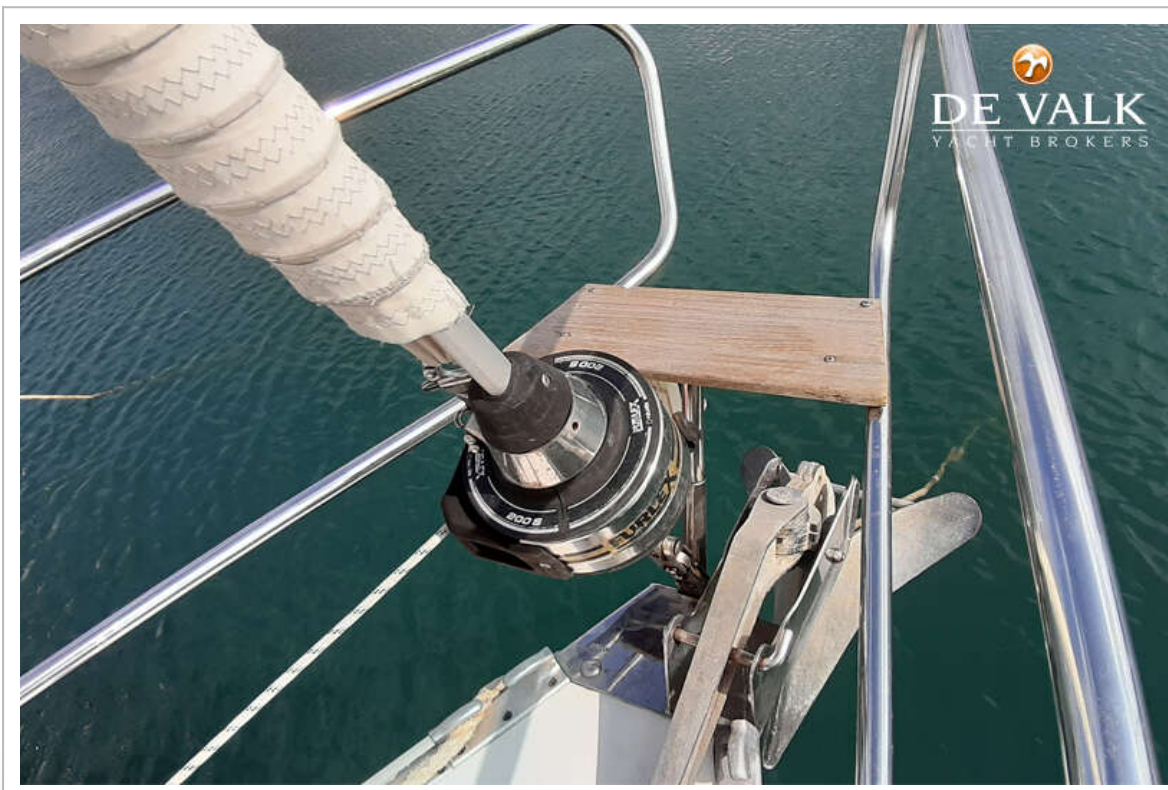
BAVARIA 36



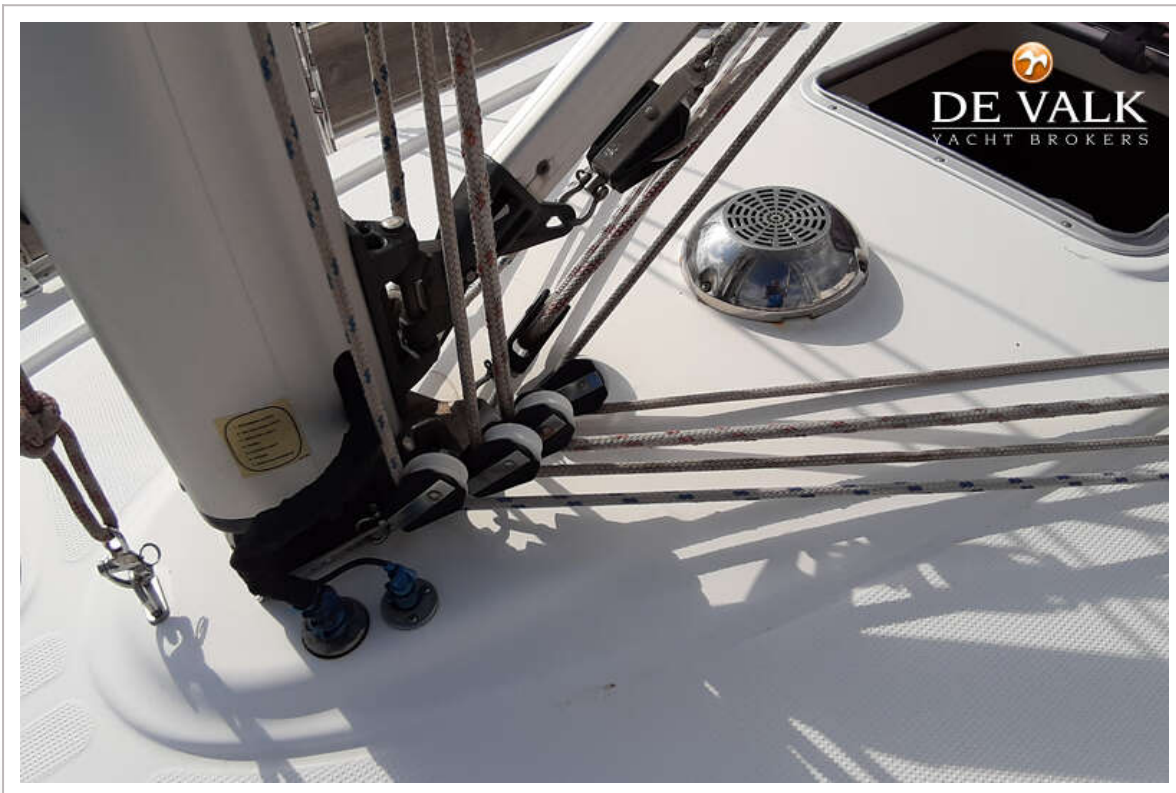
BAVARIA 36



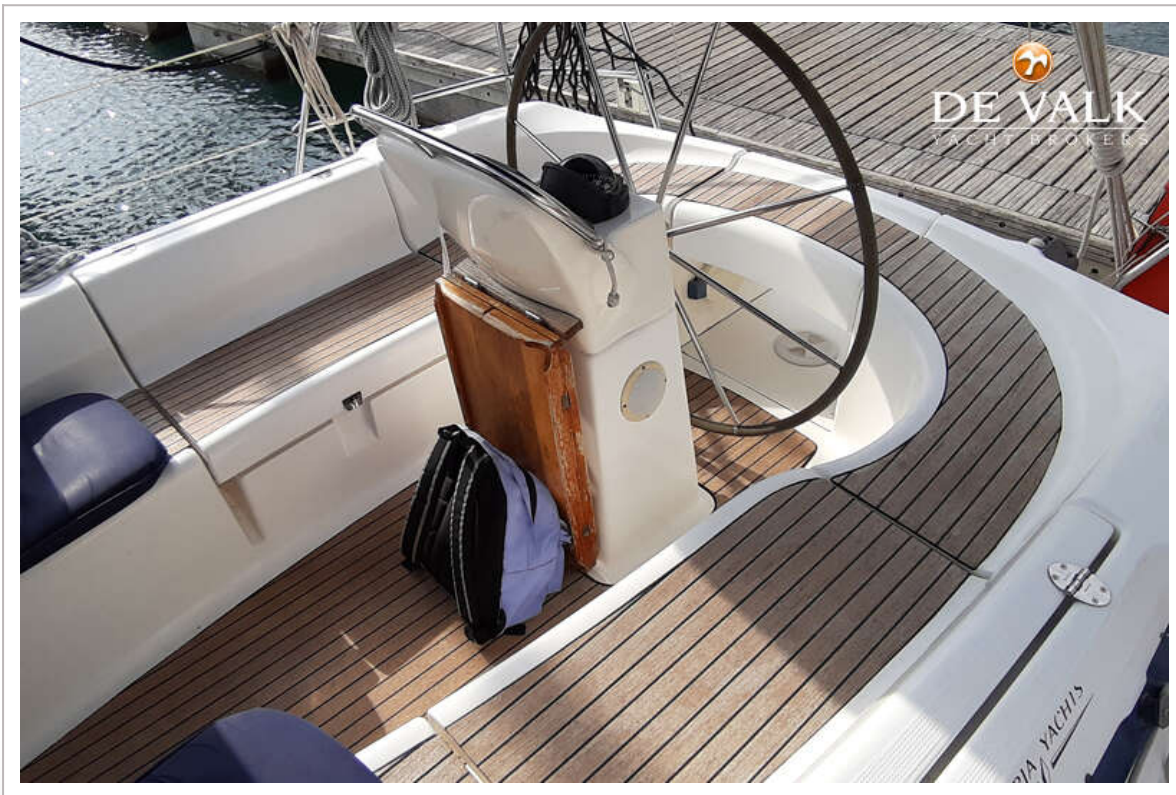
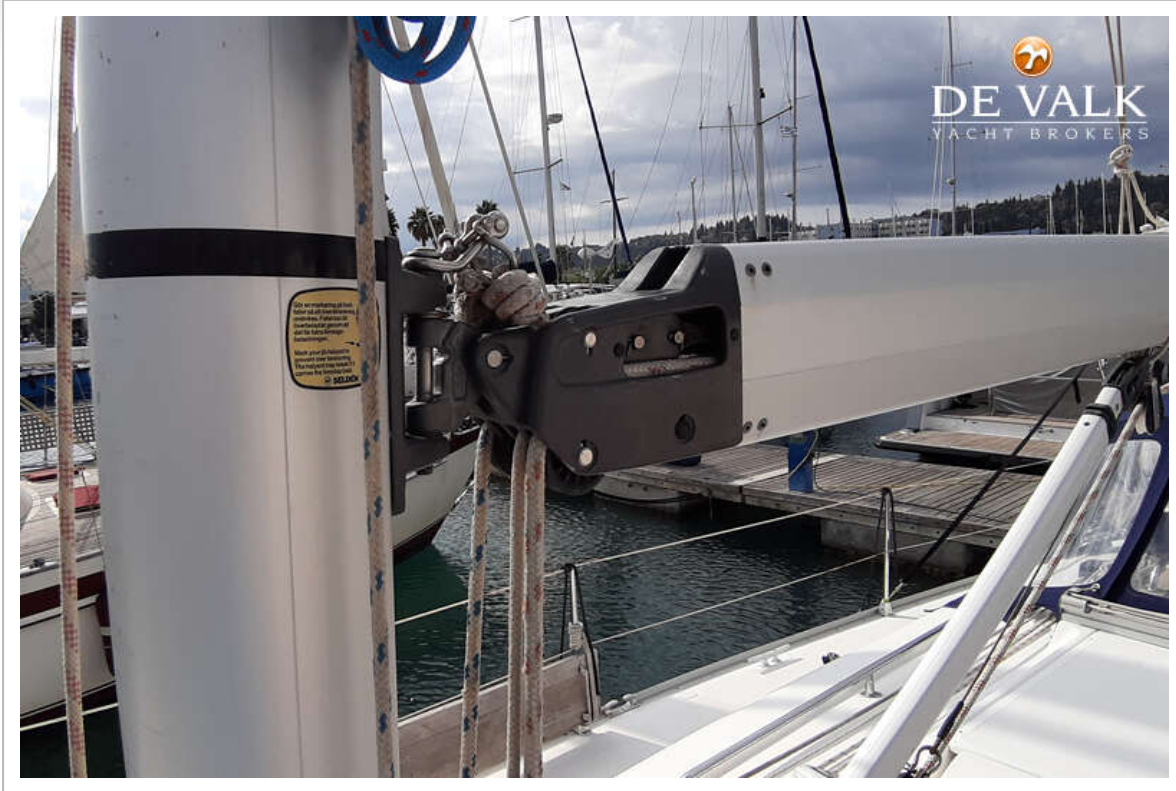
BAVARIA 36



BAVARIA 36



BAVARIA 36



BAVARIA 36



BAVARIA 36





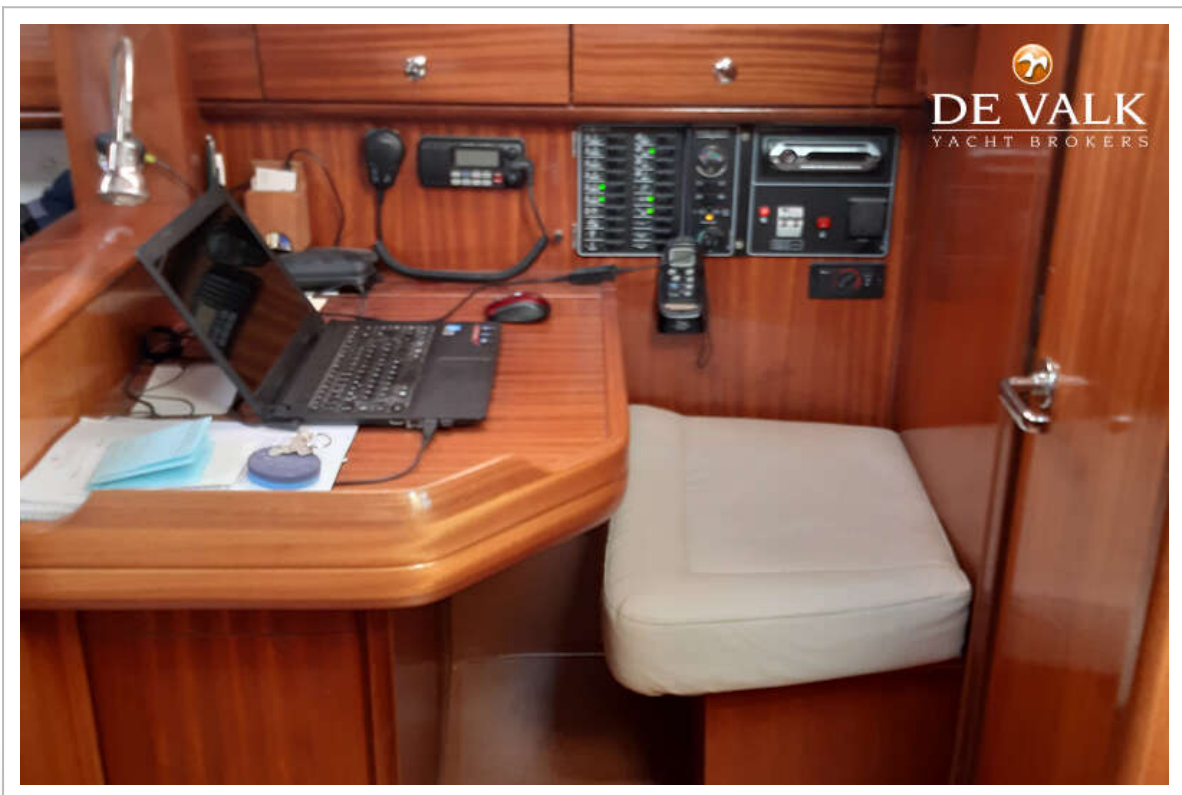
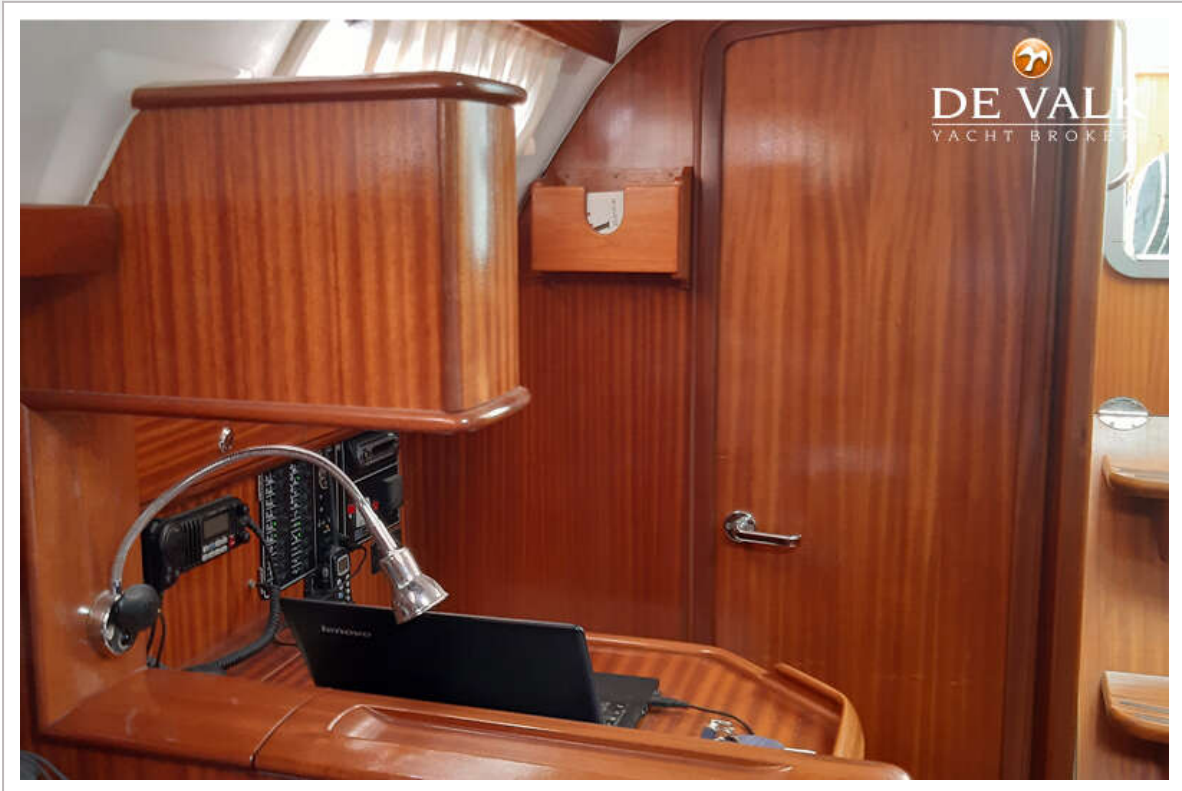
BAVARIA 36



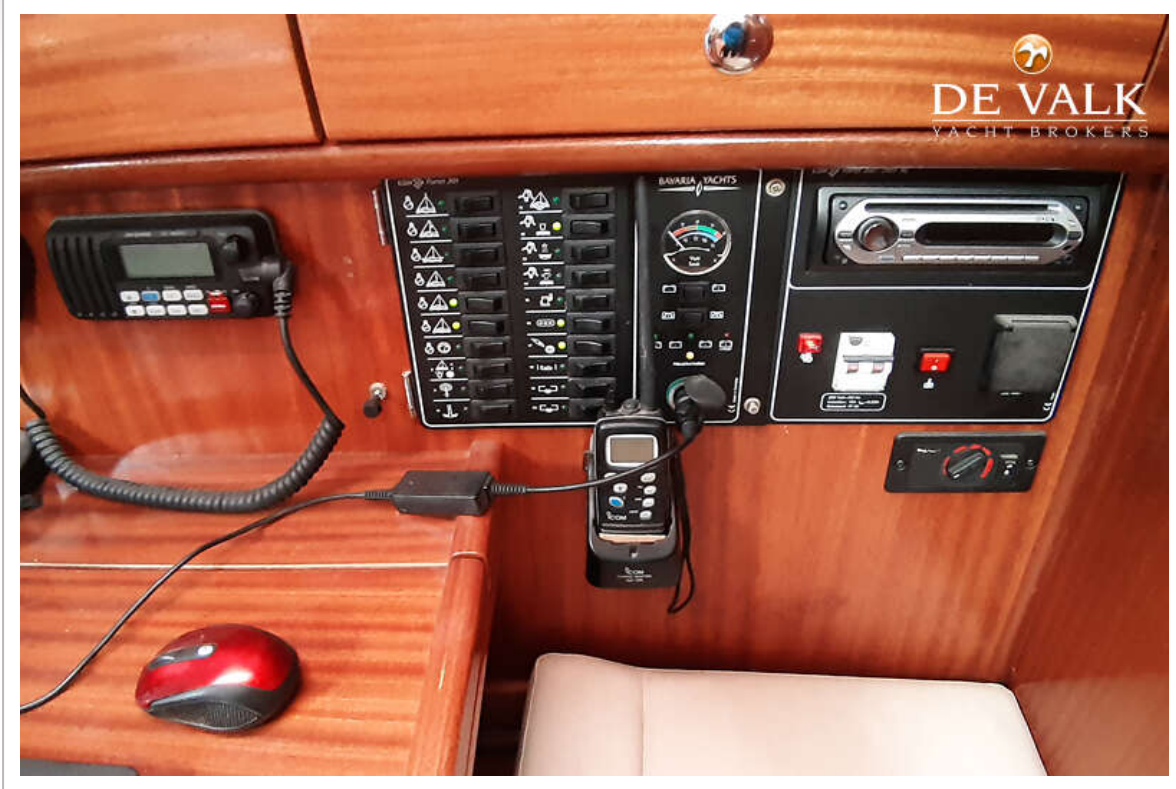
BAVARIA 36



BAVARIA 36

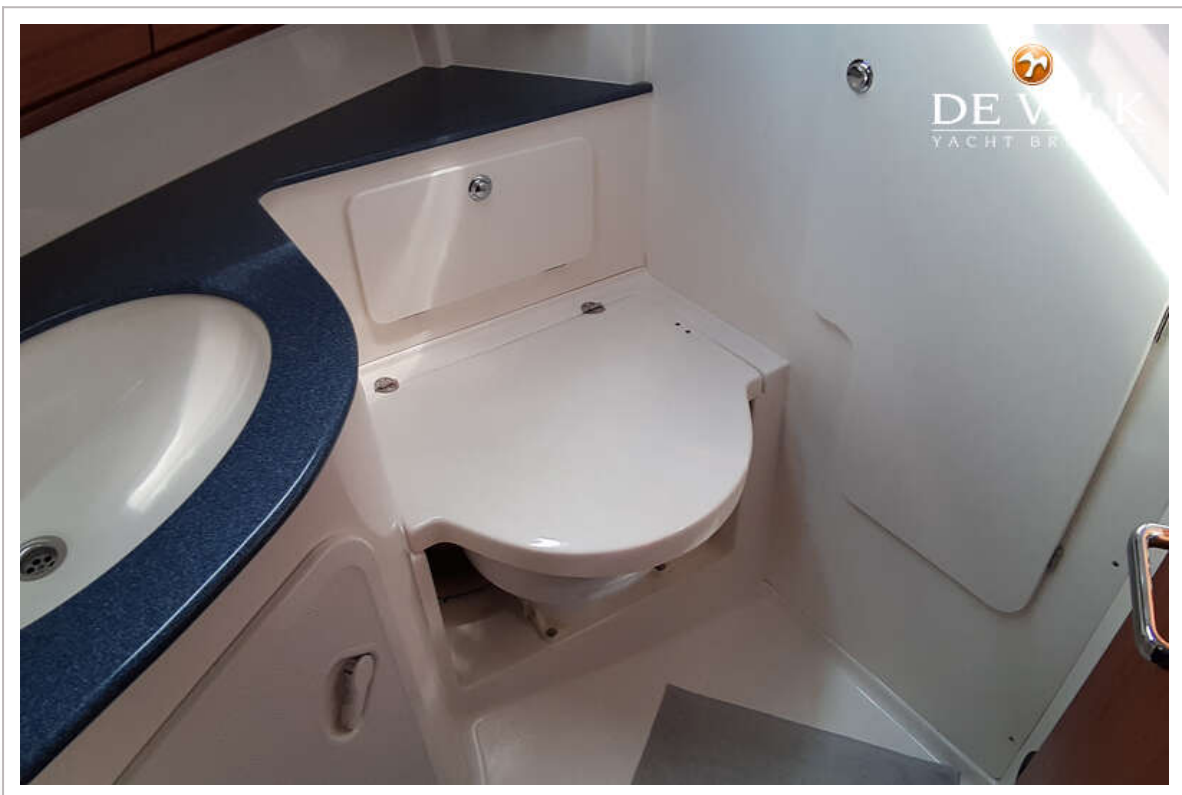
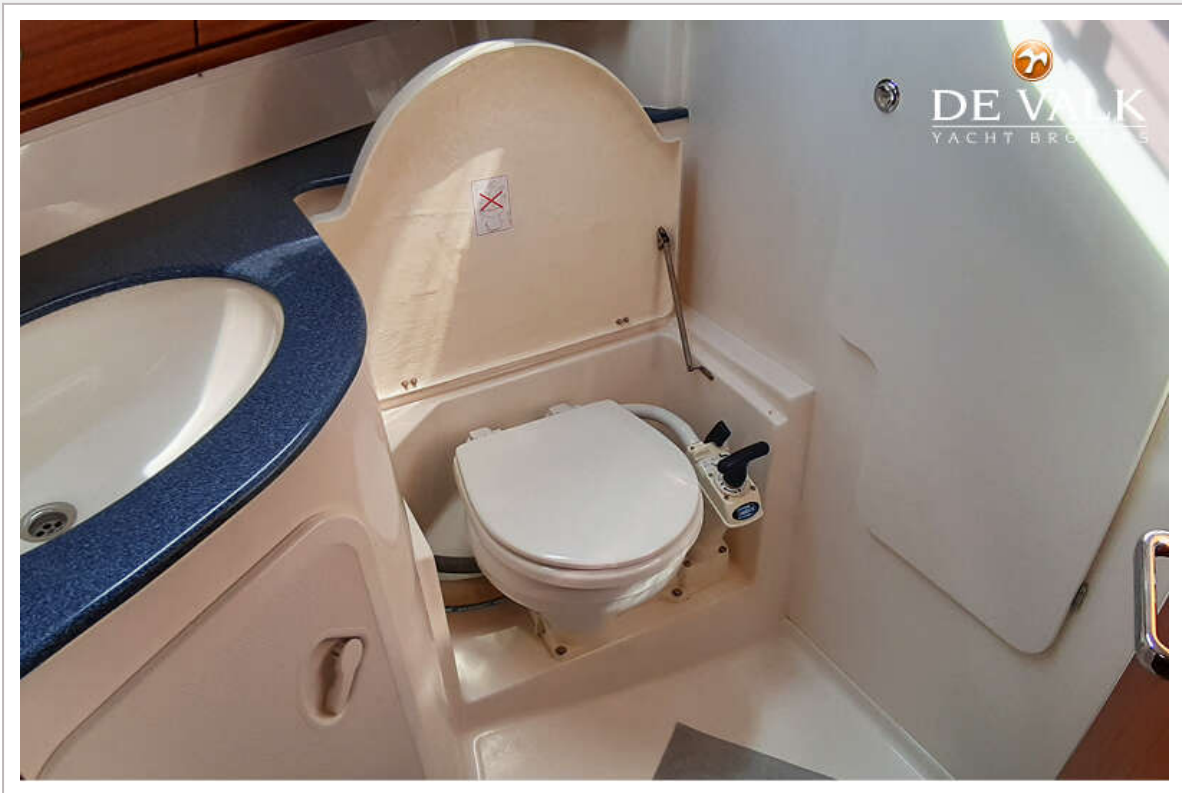


BAVARIA 36

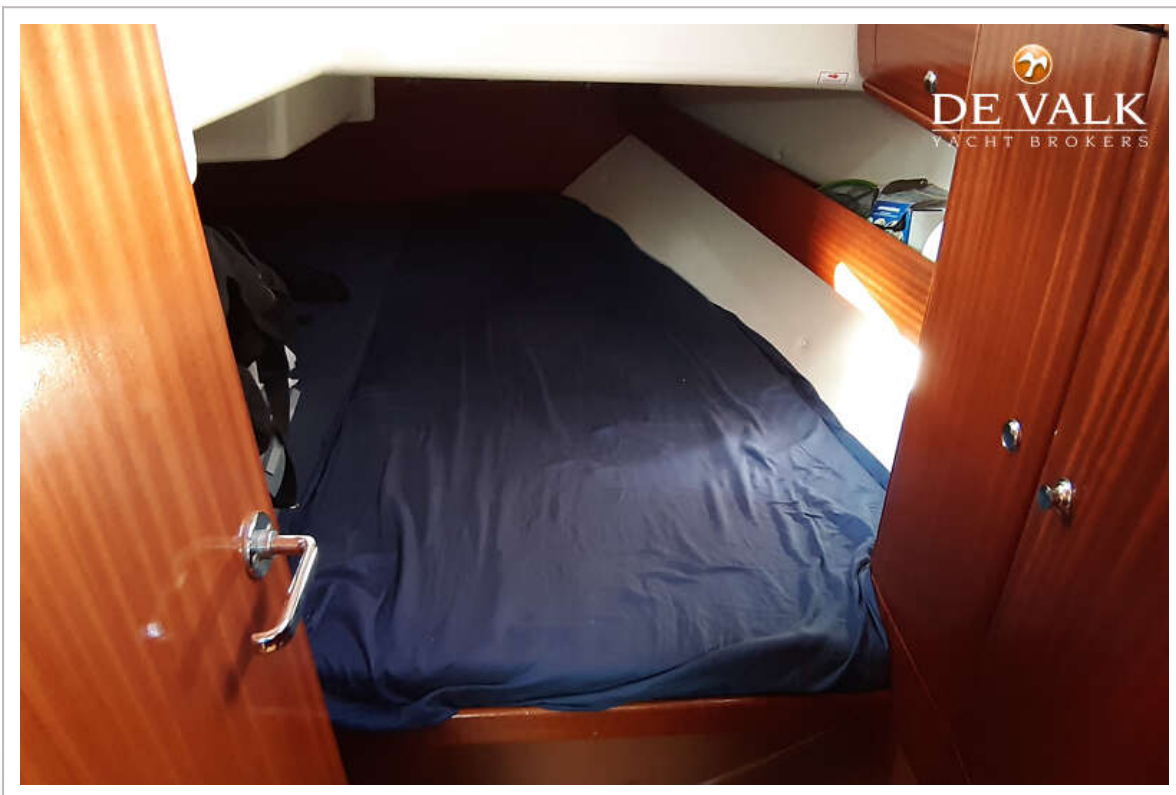


BAVARIA 36

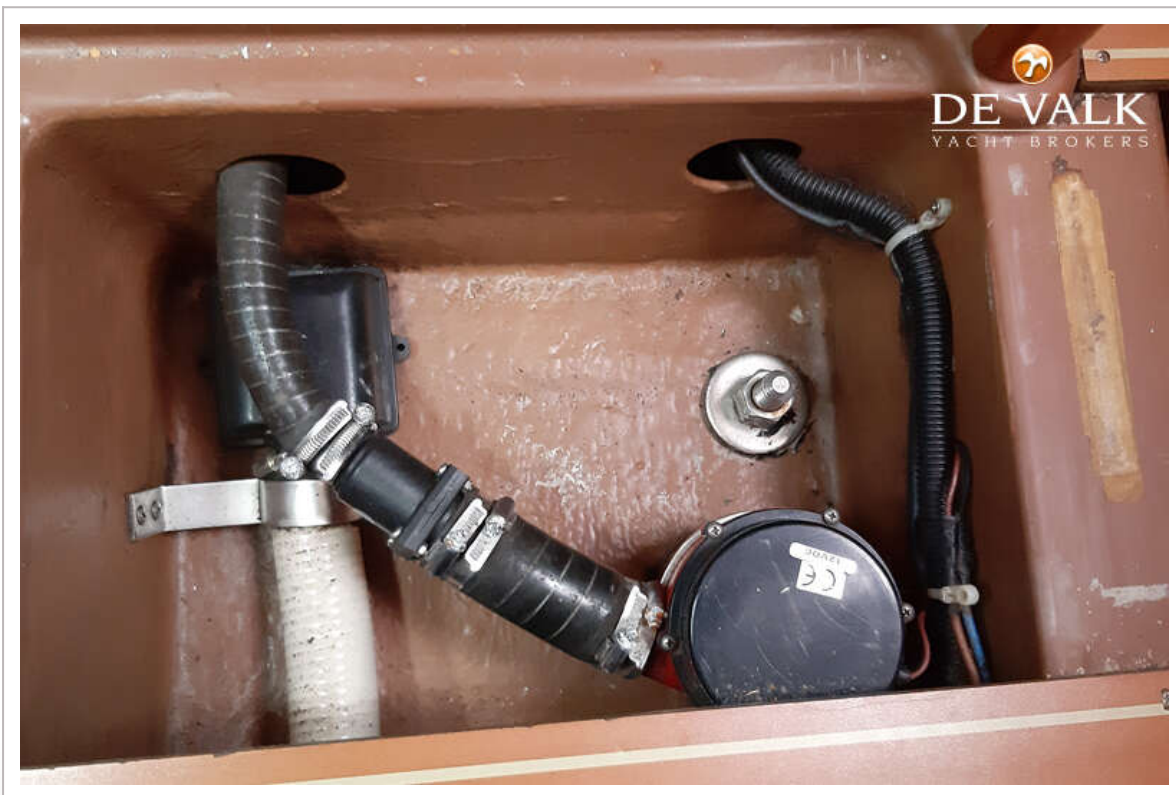
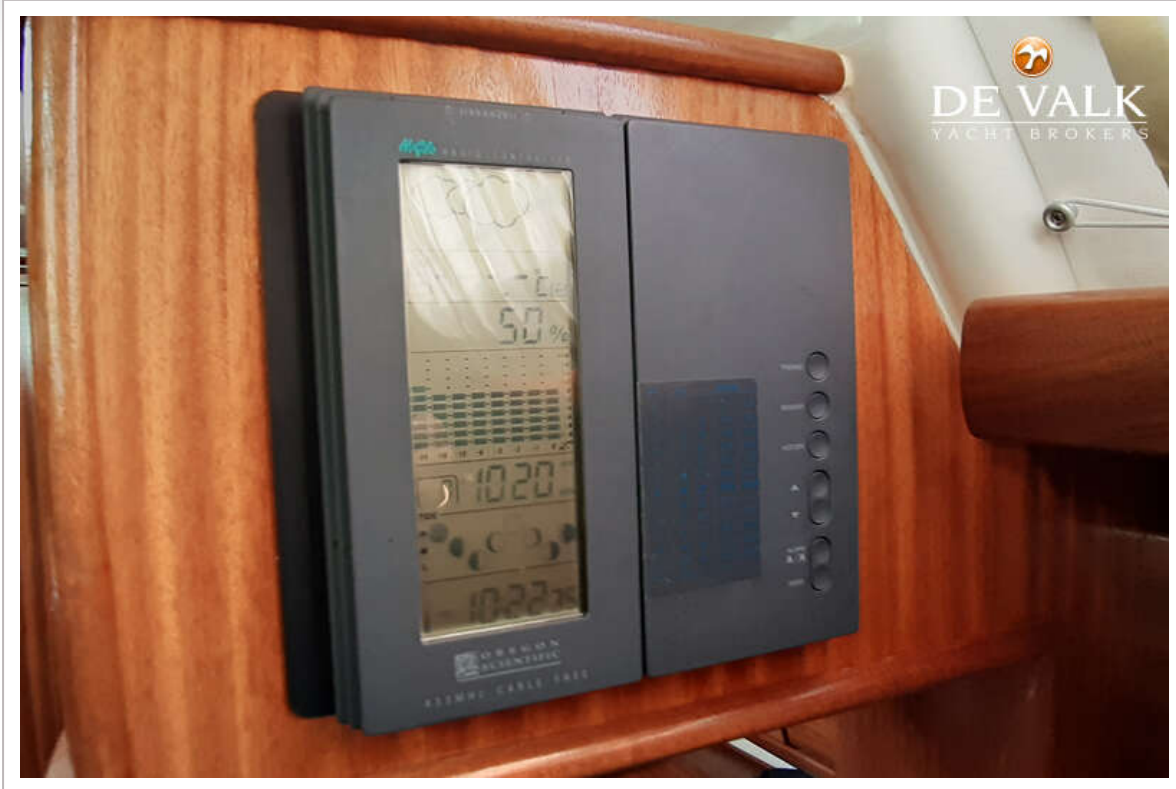




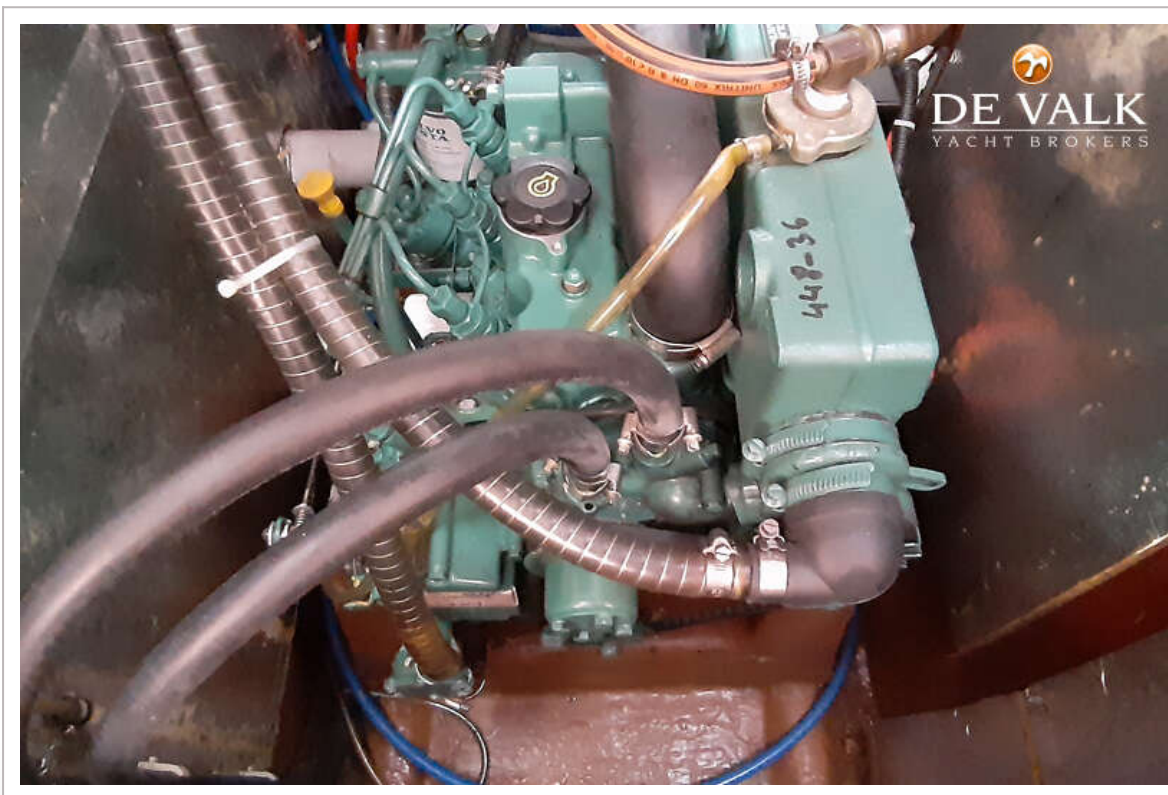
BAVARIA 36



BAVARIA 36



BAVARIA 36



BAVARIA 36

