



DE VALK  
YACHT BROKERS



## SYMBOL 45 PILOTHOUSE TRAWLER



DE VALK  
YACHT BROKERS

# SYMBOL 45 PILOTHOUSE TRAWLER

## KOMMENTARE DES MAKLERS

Looking for an economical long distance passage maker with sufficient power, but always in great comfort? The Symbol pilothouse Two Oars is just below 15 meter of length, but she feels like an 18 meter. Offering incredible living and storage space, a full size kitchen, stunning roomy pilothouse with internal stairs to flybridge. Naiad stabilizers for top comfort when cruising and trim tabs for max fuel efficiency. Look at the spotless engine room and techniques, maintained "by the book". She is capable to cross any sea you like!

*Willem Koopmans*

## TECHNISCHE DATEN

<b>Maße</b>	14.48 x 4.51 x 1.10 (m)	<b>Werft</b>	Symbol Yacht Company Ltd.
<b>Baujahr</b>	2004	<b>Kabinen</b>	2
<b>Material</b>	GFK	<b>Kojen</b>	6
<b>Motor(en)</b>	1 x Yanmar 6CXM-GTE2 diesel	<b>PS/kW</b>	441.00 (PS), 324.00 (kW)
<b>Verkaufspreis</b>	verkauft (MwSt. )	<b>Liegeplatz</b>	contact sales office

## KONTAKT

<b>Verkaufsbüro</b>	De Valk Costa Blanca	<b>Telefon</b>	+34 96 50 21 569
<b>Adresse</b>	Costa Blanca Region 03730 Javea Alicante ES	<b>E-Mail</b>	costablanca@devalk.nl

## HAFTUNGSAUSSCHLUSS

Diese Angaben erfolgen nach bestem Wissen, können jedoch nicht garantiert werden.



# SYMBOL 45 PILOTHOUSE TRAWLER

## ALLGEMEIN

<b>Modell</b>	SYMBOL 45 PILOTHOUSE TRAWLER
<b>Typ</b>	Motoryacht
<b>Rumpflänge (m)</b>	14,48
<b>Breite (m)</b>	4,51
<b>Tiefgang (m)</b>	1,10
<b>Durchfahrtshöhe (m)</b>	4,40
<b>Baujahr</b>	2004
<b>Lancierung</b>	2005
<b>Werft</b>	Symbol Yacht Company Ltd.
<b>Land</b>	Taiwan
<b>Entwerfer</b>	Jack Sarin
<b>Gewicht (t)</b>	21
<b>Brutto tonnage</b>	32
<b>Netto tonnage</b>	26
<b>CE Norm</b>	B
<b>Rumpfmateral</b>	GFK
<b>Rumpffarbe</b>	Weiß
<b>Rumpfform</b>	Fast Displacement Hull Semi-displacement
<b>Schlingerkielen</b>	ja
<b>Material Aufbauten</b>	GFK
<b>Deckmaterial</b>	GFK
<b>Deck Finish</b>	Antirutsch Belag
<b>Deck Finish Aufbauten</b>	Antirutsch Belag
<b>Pflicht Bedeckung</b>	Antirutsch Belag
<b>Antifouling (Jahr)</b>	May 2021
<b>Dorado Belufter</b>	ja
<b>Fenster Material</b>	Standard Glas
<b>Decks Luke</b>	ja
<b>Bullauge</b>	ja
<b>Flybridge</b>	Access via internal stairs



# SYMBOL 45 PILOTHOUSE TRAWLER

Cockpitsonnenpersenning	ja
Radar Träger	ja
Treibstofftank (Liter)	GFK 1425
Treibstofftank 2 (Liter)	GFK 1425
Füllstandsanzeige (Treibstofftank)	ja
Trinkwassertank (Liter)	2x 378
Füllstandsanzeige (Trinkwasser)	ja
Fäkaelien Tank (Liter)	150
Radsteuerung	ja
Innerhalb Steuerung	ja
Radsteuerung auf Flybridge	ja
Not-Pinne	ja

## UNTERKUNFT

Kabinen	2
Kojen	6
Achterdeck	ja
Ruderhaus	ja
Standhöhe Salon (m)	Amazing 2.10
Heizung	Via reverse cycle airco's
Klima Anlage	Klima mit Ruckzyklus 3x Cruise Air
Navigation Zenter	ja
Dinette zum umbauen	Double
Tür zum Cockpit	ja
Tür zum Achterdeck	ja
Kombüse	ja
Arbeitsfläche	Granit
Spülbecken	Edelstahl Double
Herd	elektrisch Princess
Ofen	Sharp Carousel Convection
Dunstabsauge	Electric



# SYMBOL 45 PILOTHOUSE TRAWLER

Kuhlschrank	ja
Gefriertruhe	Trashmaster, electric
Warmwasser System	Calorifier
Wasserdruck System	ja
Eignerkabine	Französisch Bett
Länge Bett (m)	2
Kleiderschrank	hängend/Schublad/Regale
Badezimmer	en suite
Toilet	en suite
Toilette System	elektrisch
Handwaschbecken	im Badezimmer
Dusche	en suite
Gästekabine 1	Doppelbett
Länge Bett (m)	2
Kleiderschrank	Regale und hängend
Badezimmer	gemeinsam
Toilette	gemeinsam
Toilette System	elektrisch
Handwaschbecken	im Badezimmer
Dusche	en suite
Waschmaschine	Splendide 2000 S

## MASCHINEN

Motoranzahl	1
Marke	Yanmar
Typ	6CXM-GTE2
PS	441
kW	324
Kraftstoffart	Diesel
Installiert im Jahr	2004
Höchstgeschwindigkeit (Kn)	12



# SYMBOL 45 PILOTHOUSE TRAWLER

Marschgeschwindigkeit (Kn)	9
Verbrauch (l/h)	7
Reichweite (nm)	1200
Motorstunden	3279
Kühlungssystem Motor	indirekte Wärmetauscher
Antrieb	Schraubenwelle
Welle Dichtung	ja
Motor bedienung	hydraulik
Gewende getriebe	Twin Disc 2.88:1
Motorsteuerung	Seilzug Kabel Hydraulic
Bugschraube	elektrisch
Heckschraube	elektrisch
Propeller Typ	Bronze
Propellerblätter	4
Hand Bilgenpumpe	ja
Elektrische Bilgenpumpe	3x
Bilge Alarm	ja
Elektrische Anlage	110/220
Generator	Northern Light 10kW
Batterien	ja
Starterbatterie	2x AGM
Versorgungsbatterie	2x AGM
Generatorbatterie	1x AGM
Batterie Ladegerat/Umwandler	Victron
Landstrom	120V/220V
Trenn transformator	ja
Wasserbereiter	Spectra
Stabilisatoren	Roll stabilizers Naiad Marine
Trimklappen	ja
Weitere Info	ESI fuel polishing system
Weitere Info	Oil exchanger engine/gearbox/ generator



# SYMBOL 45 PILOTHOUSE TRAWLER

## NAVIGATION

Kompass	Richie
Kompass auf der Flybridge	Richie
Elektrisches Kompass	On pilot
UKW	Icom
Portabel UKW	Icom
Autopilot	Simrad AP25 & 27 remote fly
Ruderwinkel Anzeige	On pilot
Radar	ja
Radar/GPS/Plotter	Simrad CX 44 & DS 34
AIS Transponder	ICOM MA-500TR
Epirb	Battery exp. date: 2023
Navigation Beleuchtung	ja
Weitere Info	Iridium Stphone

## AUSRÜSTUNG

Feste Fenster	ja
Bimini	ja
Cockpit Tisch	ja
Cockpit Sessel	ja
Badeplattform	ja
Badeleiter	ja
Heckdusche	ja
Anker	Delta 25 kg
Ankerkette	Galvanized
Anker 2	Fortress FX-55 aluminium
Ankerkette	Galvanized chain plus 3 strand rope
Ankerwinde	ja
Beiboot	Archilles
Ausserborder	9,9 Mercury
Deck Kran	On fly



# SYMBOL 45 PILOTHOUSE TRAWLER

<b>Rettungsinsel</b>	ja
<b>Rettungsinsel (Pers)</b>	6
<b>Letzte Wartung Rettungsinsel</b>	Needs check
<b>Schwimvesten</b>	ja
<b>Scheibenwischer</b>	3x with new engine
<b>Horn</b>	elektrisch
<b>Radar Reflektor</b>	ja
<b>Fenderkissen</b>	ja
<b>Festmacher</b>	ja
<b>Reserve Teilen</b>	ja
<b>TV</b>	Philips Matchline in salon, 1 small tv in owners cabin
<b>Satellit</b>	KVH M7
<b>DVD Spieler</b>	ja
<b>Lautsprecher im Salon</b>	Toshiba
<b>Uhr - Barometer</b>	ja
<b>Feuerloscher</b>	ja
<b>Feuerloscher in Maschine Raum</b>	ja
<b>Weitere Info</b>	New radar reflector





SYMBOL 45 PILOTHOUSE TRAWLER



  
DE VALK  
YACHT BROKERS



  
DE VALK  
YACHT BROKERS



SYMBOL 45 PILOTHOUSE TRAWLER

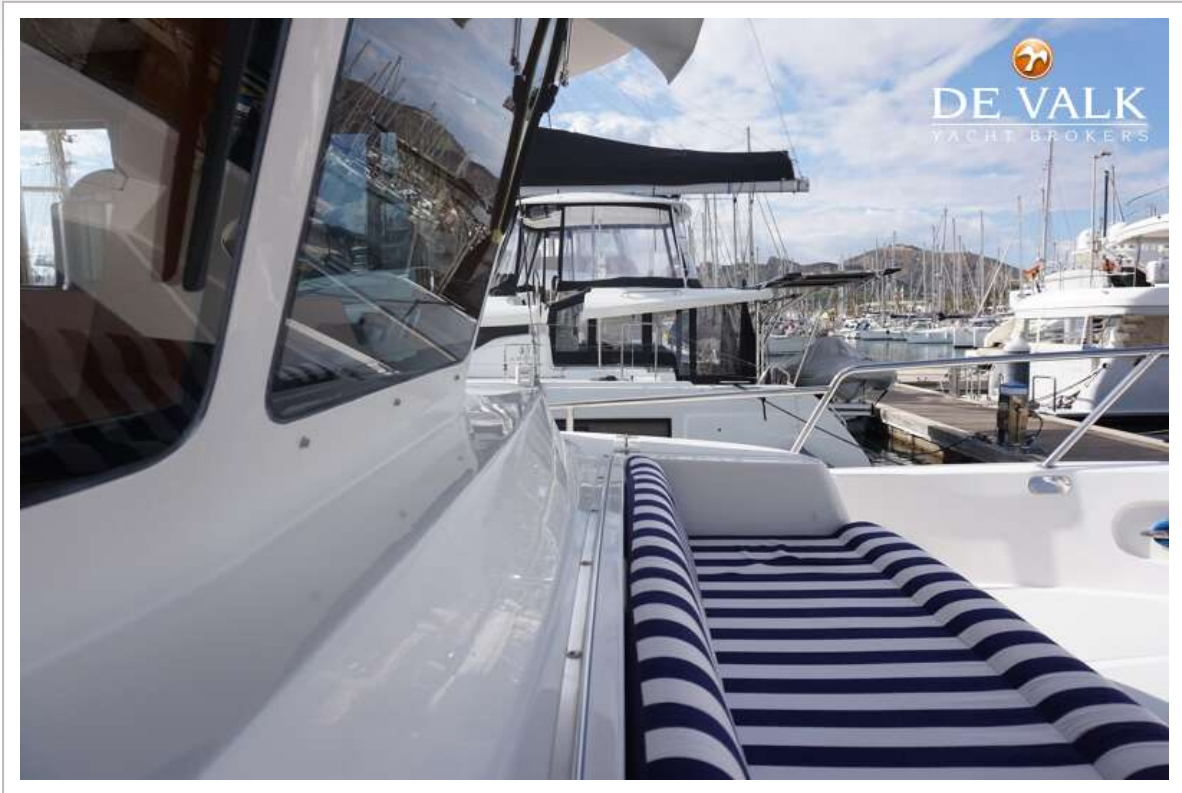




# SYMBOL 45 PILOTHOUSE TRAWLER

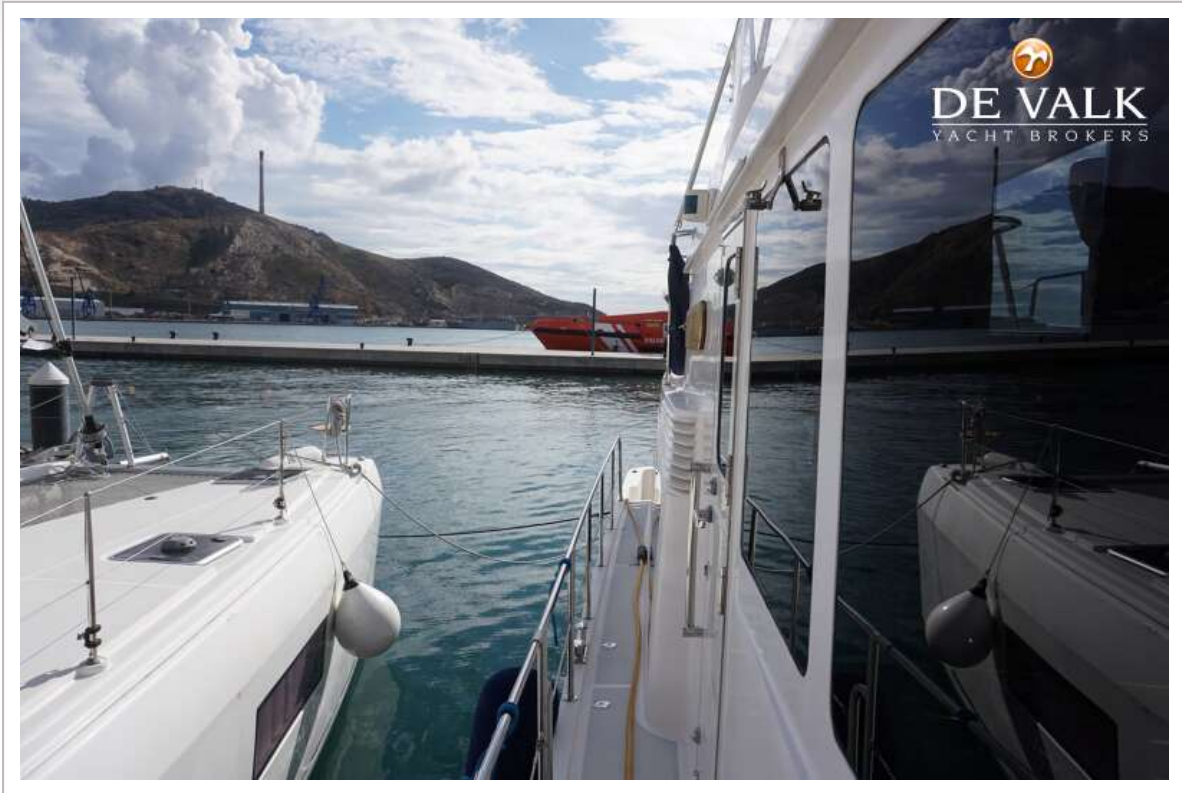


SYMBOL 45 PILOTHOUSE TRAWLER

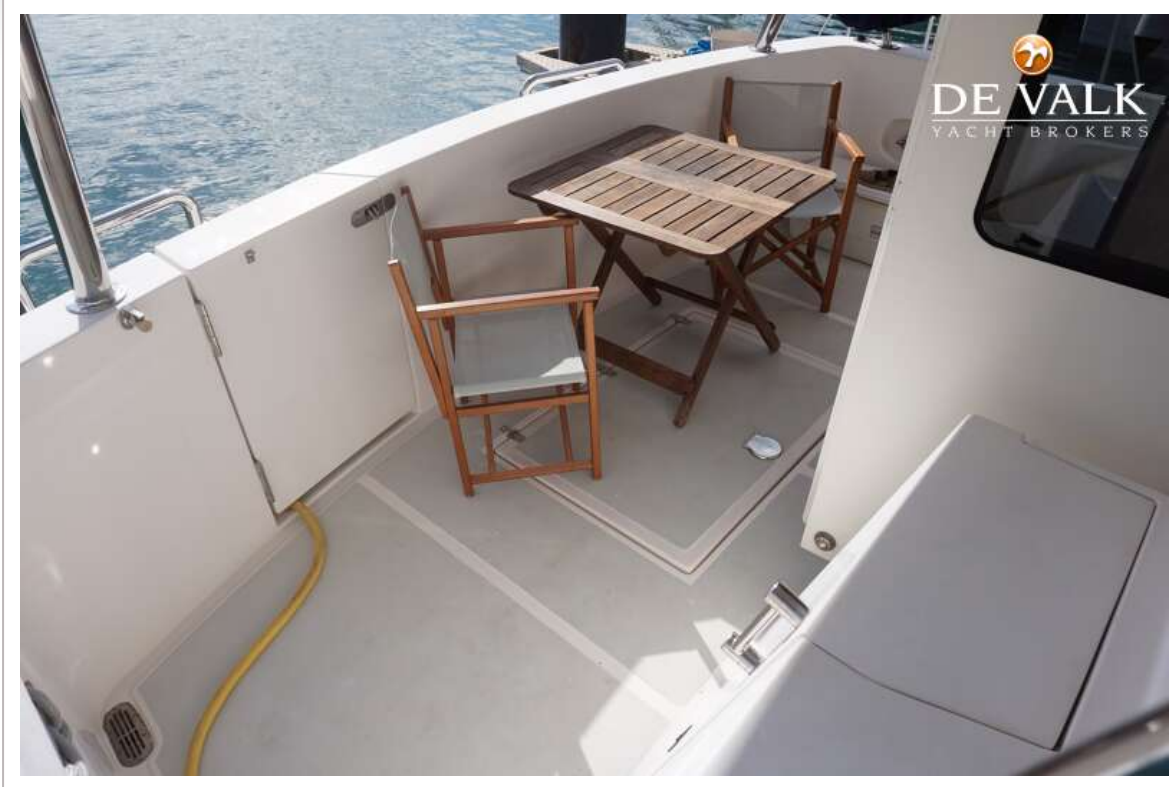




SYMBOL 45 PILOTHOUSE TRAWLER

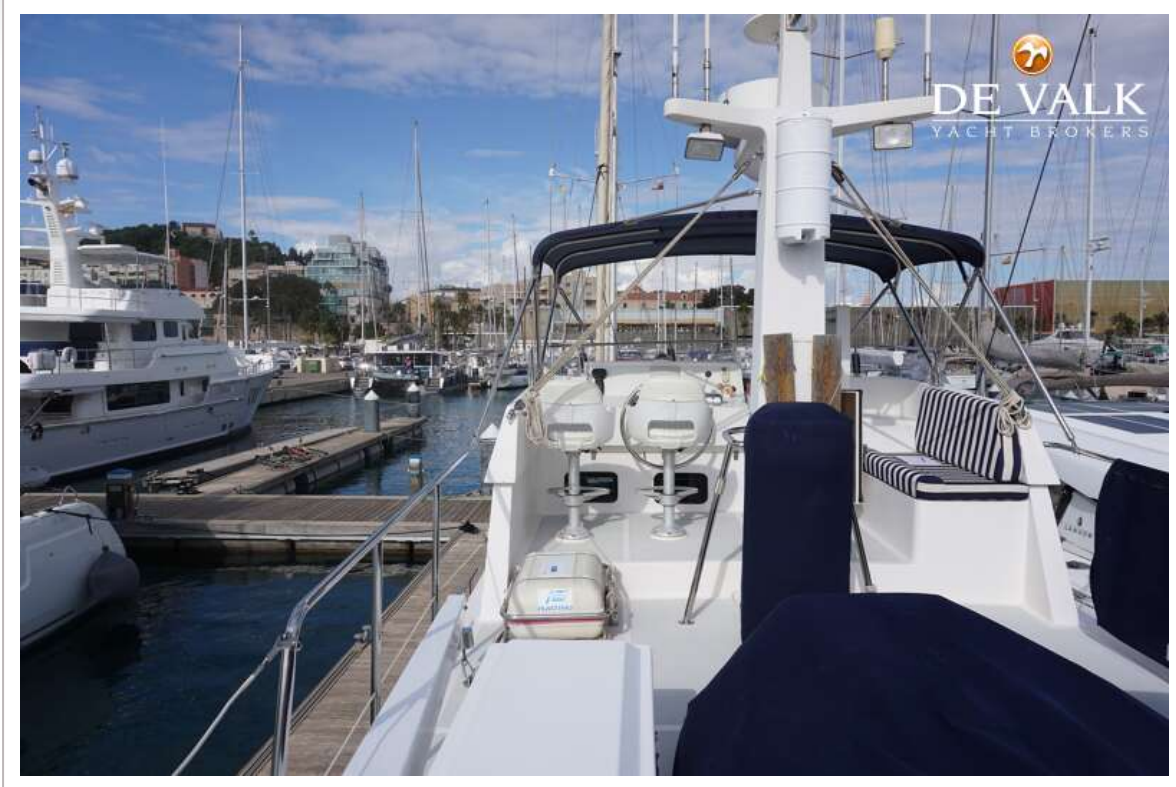


SYMBOL 45 PILOTHOUSE TRAWLER

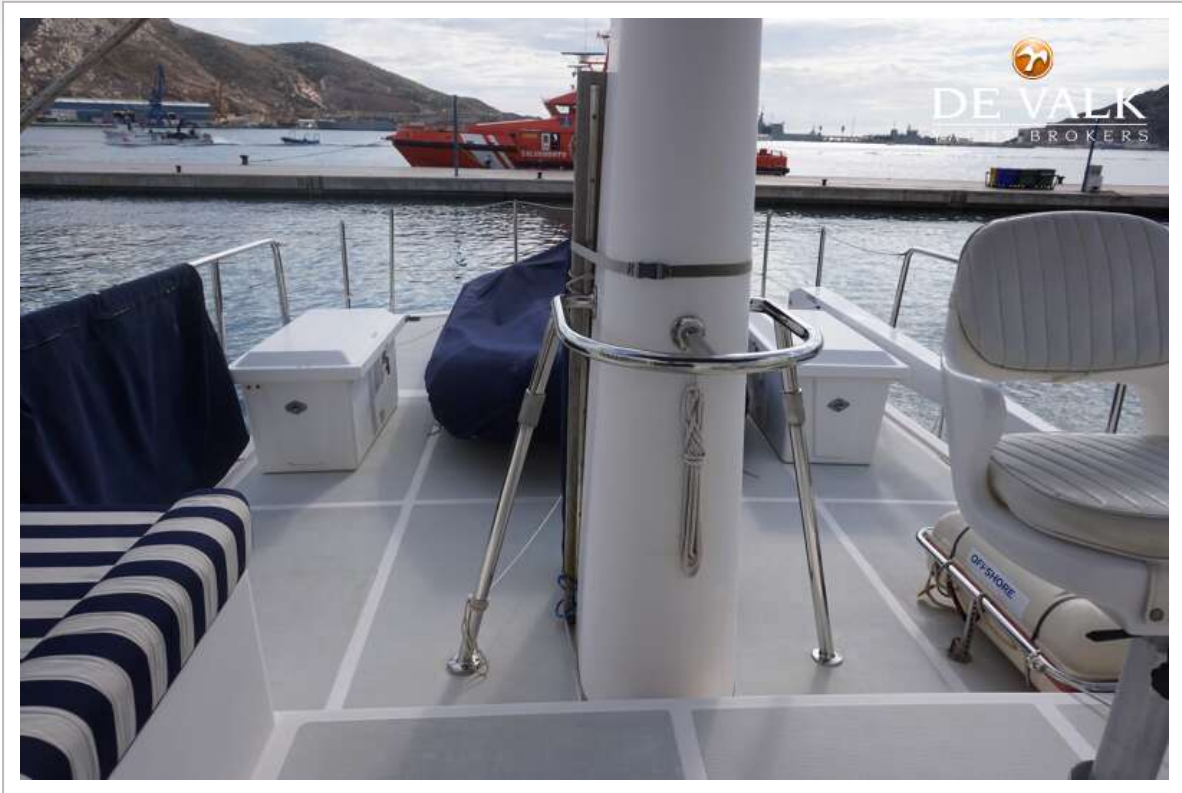




# SYMBOL 45 PILOTHOUSE TRAWLER



SYMBOL 45 PILOTHOUSE TRAWLER

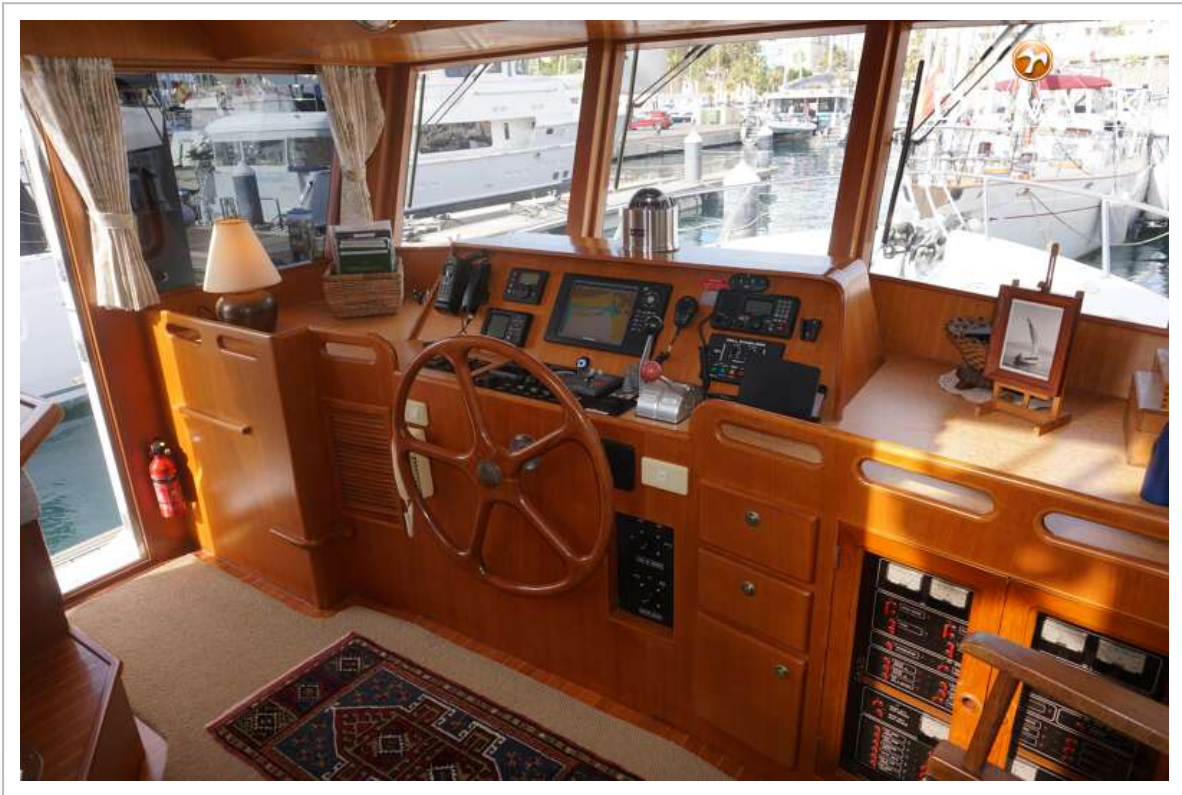
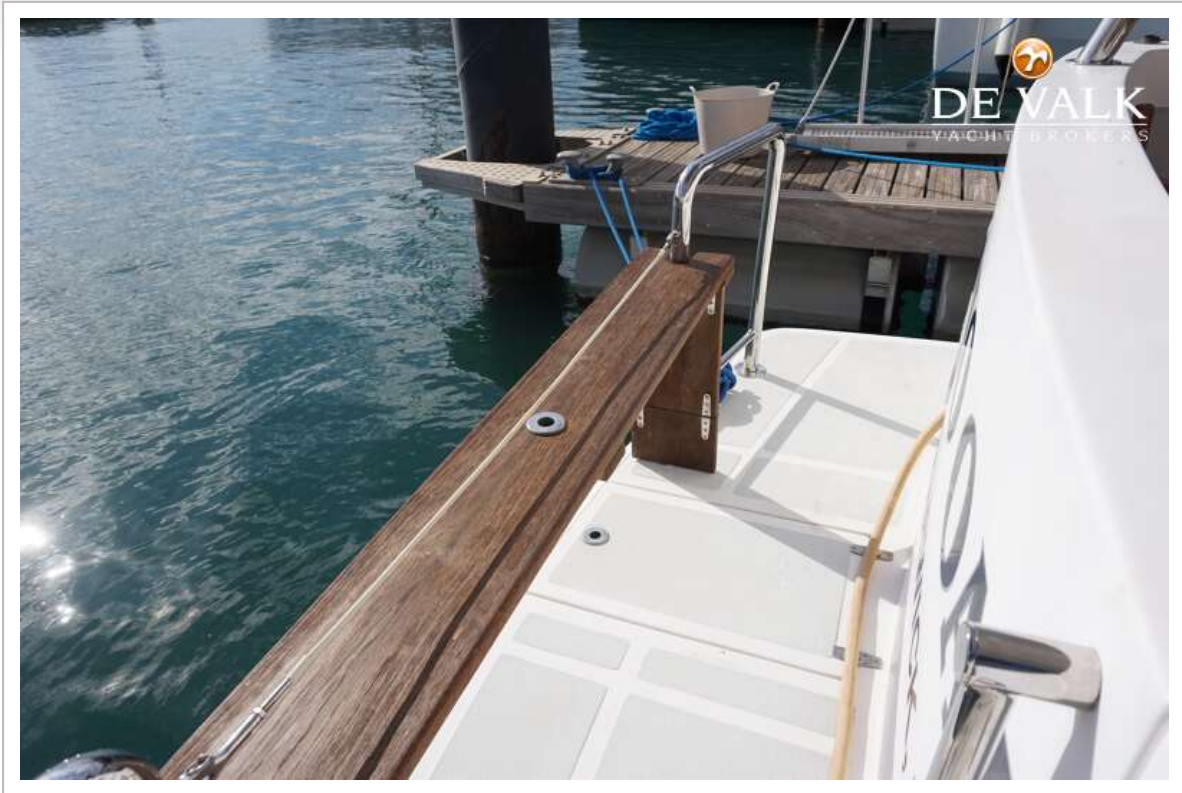




# SYMBOL 45 PILOTHOUSE TRAWLER

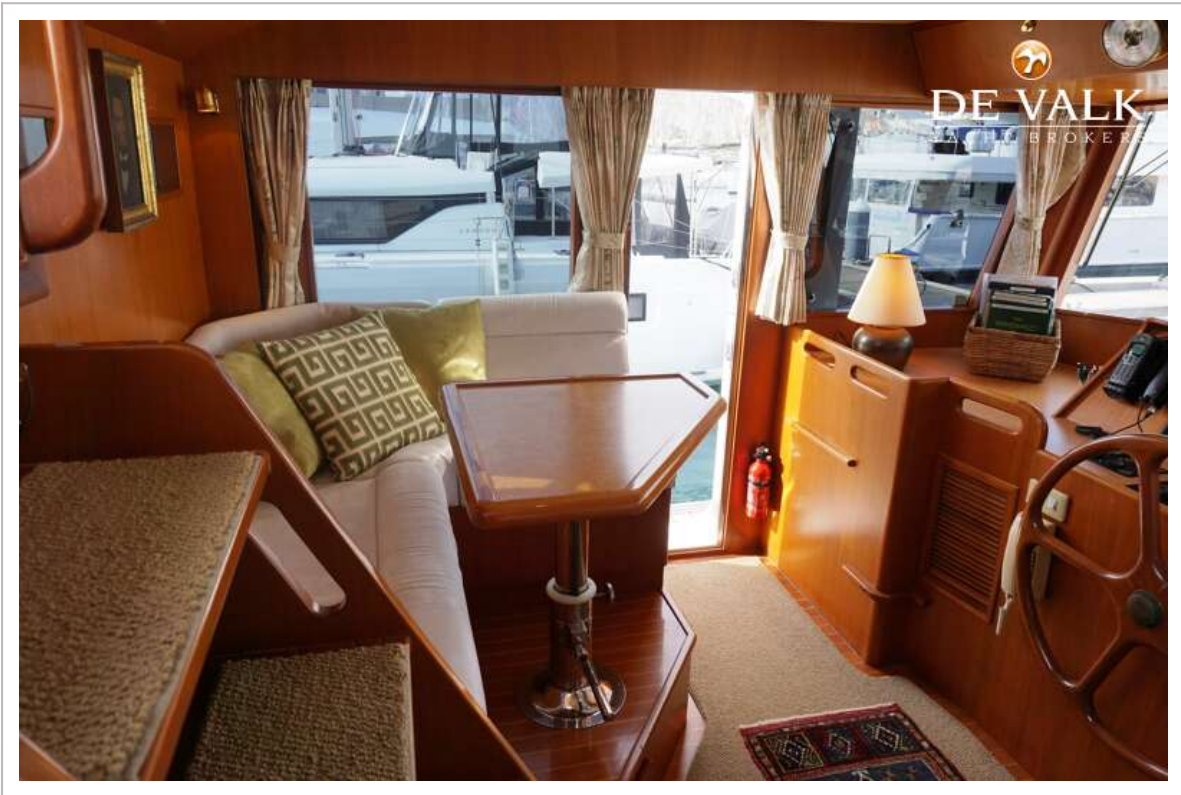


SYMBOL 45 PILOTHOUSE TRAWLER

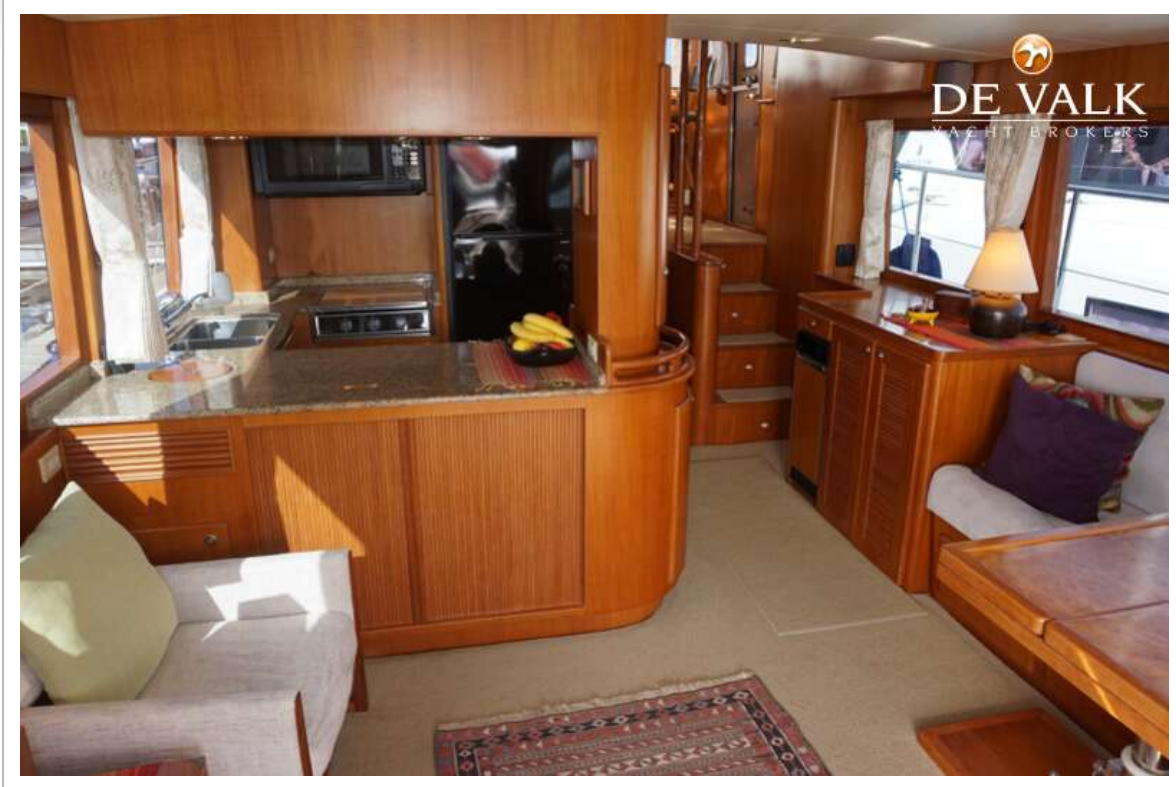




# SYMBOL 45 PILOTHOUSE TRAWLER



# SYMBOL 45 PILOTHOUSE TRAWLER

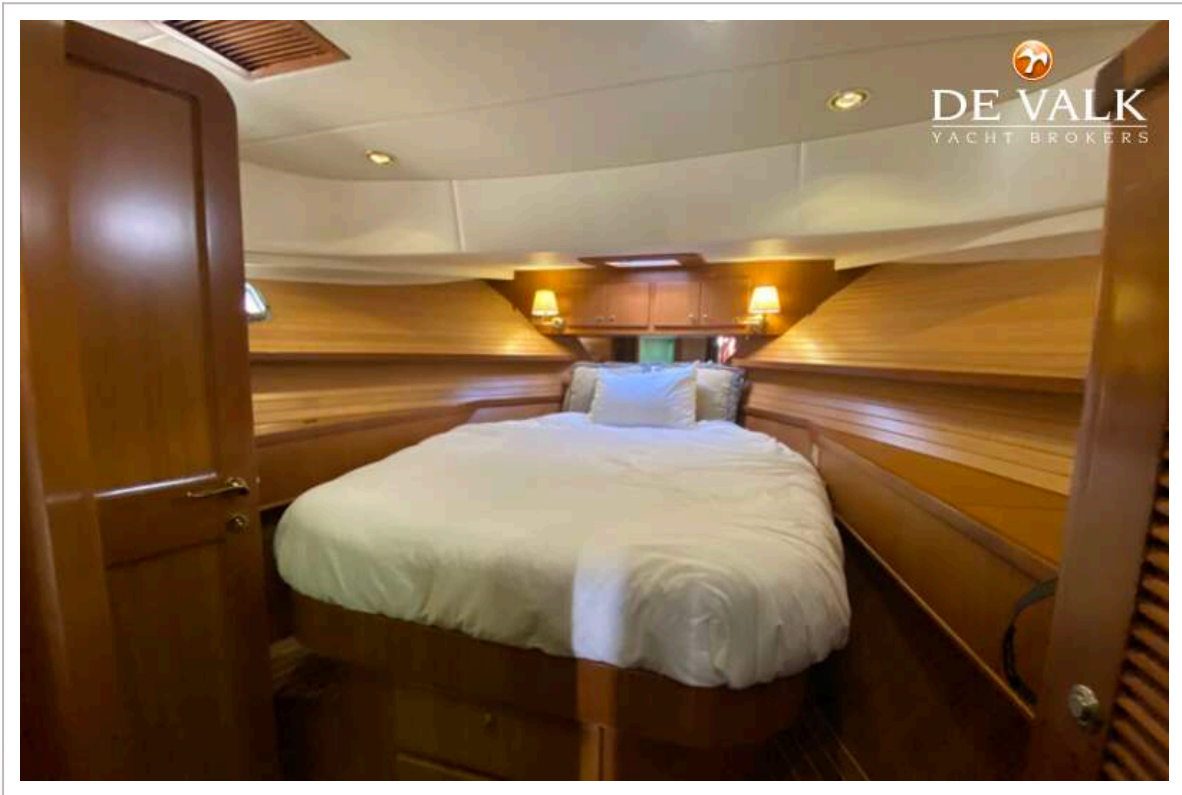
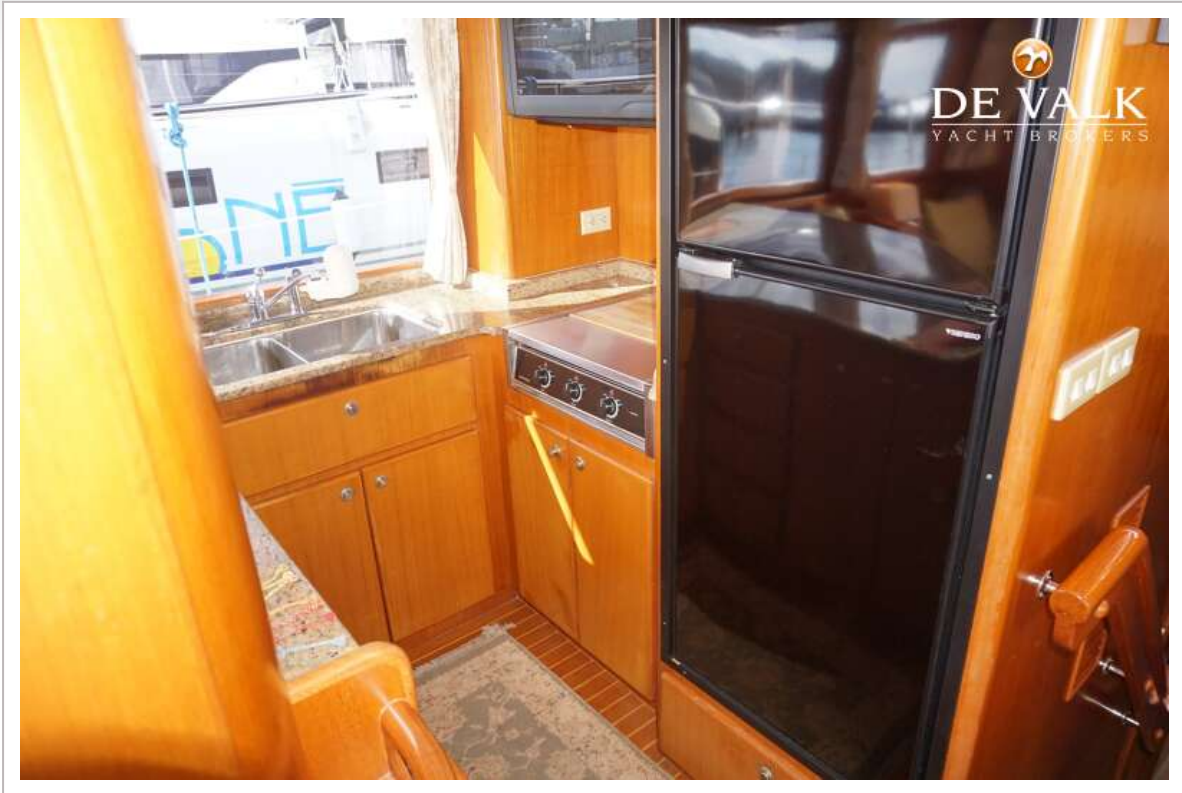




# SYMBOL 45 PILOTHOUSE TRAWLER

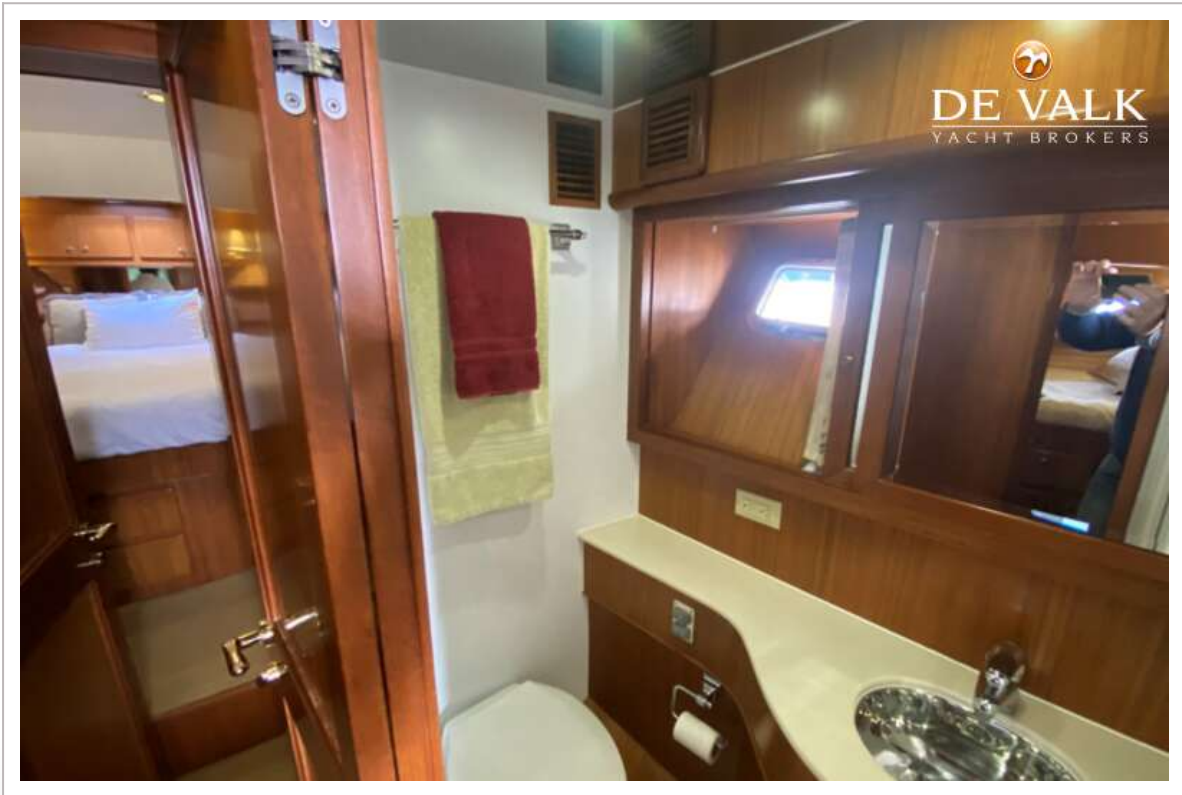
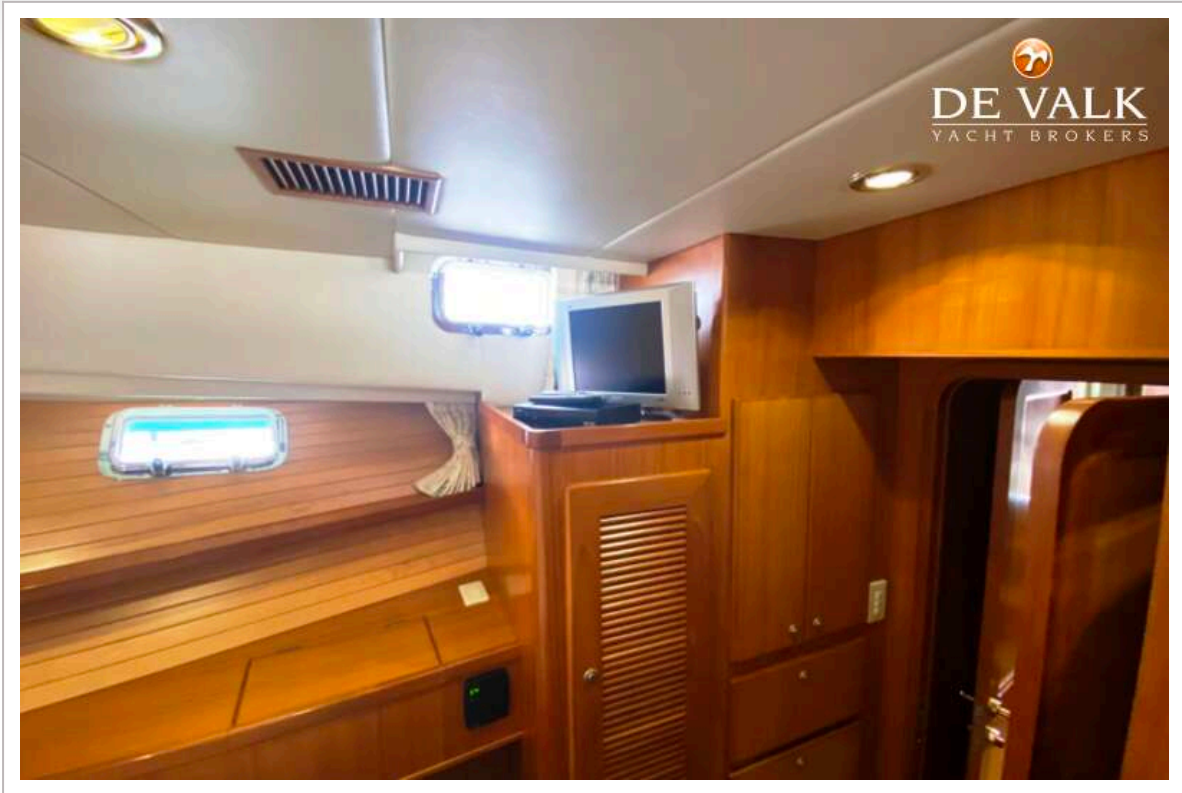


SYMBOL 45 PILOTHOUSE TRAWLER

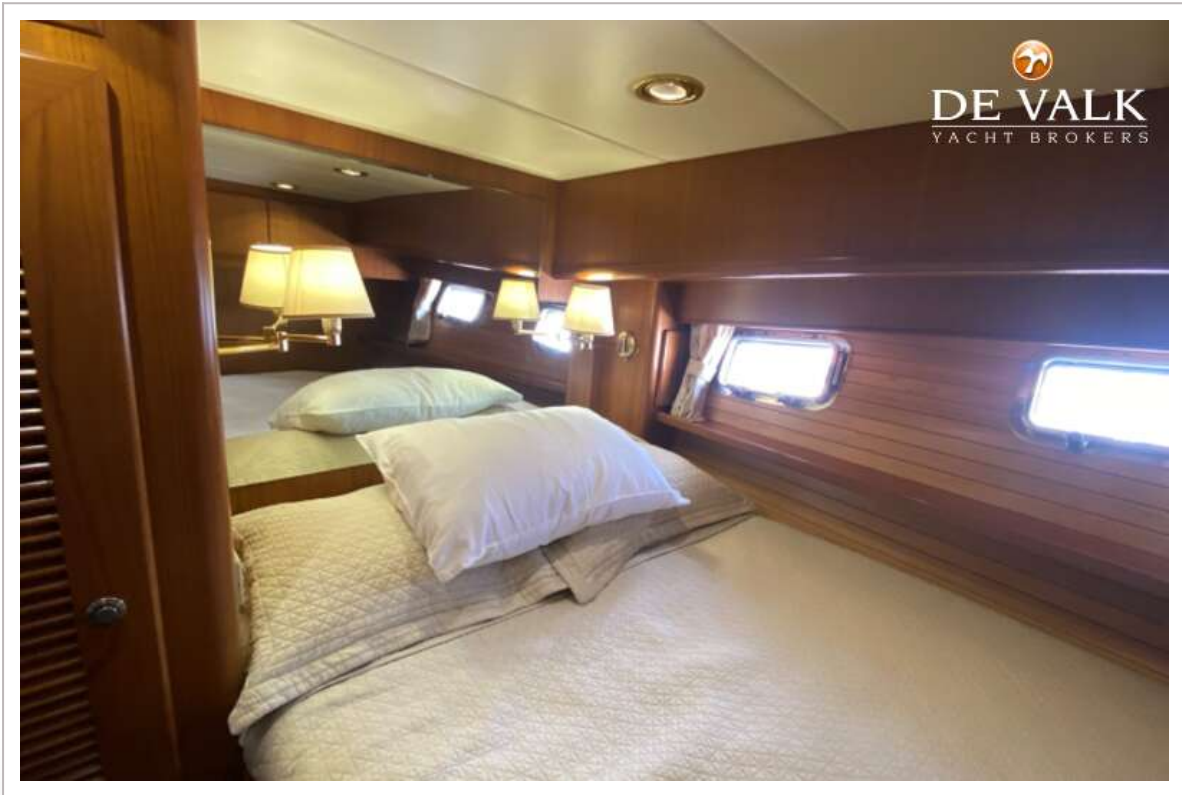
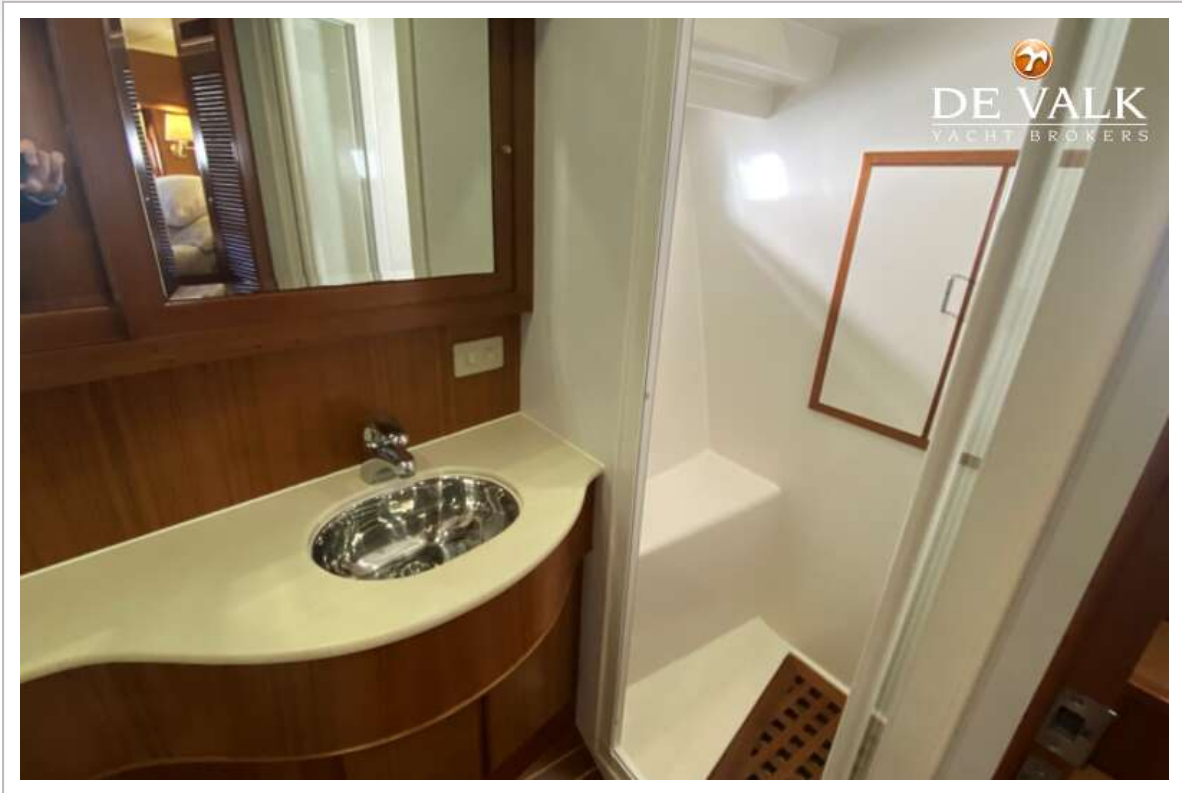




SYMBOL 45 PILOTHOUSE TRAWLER

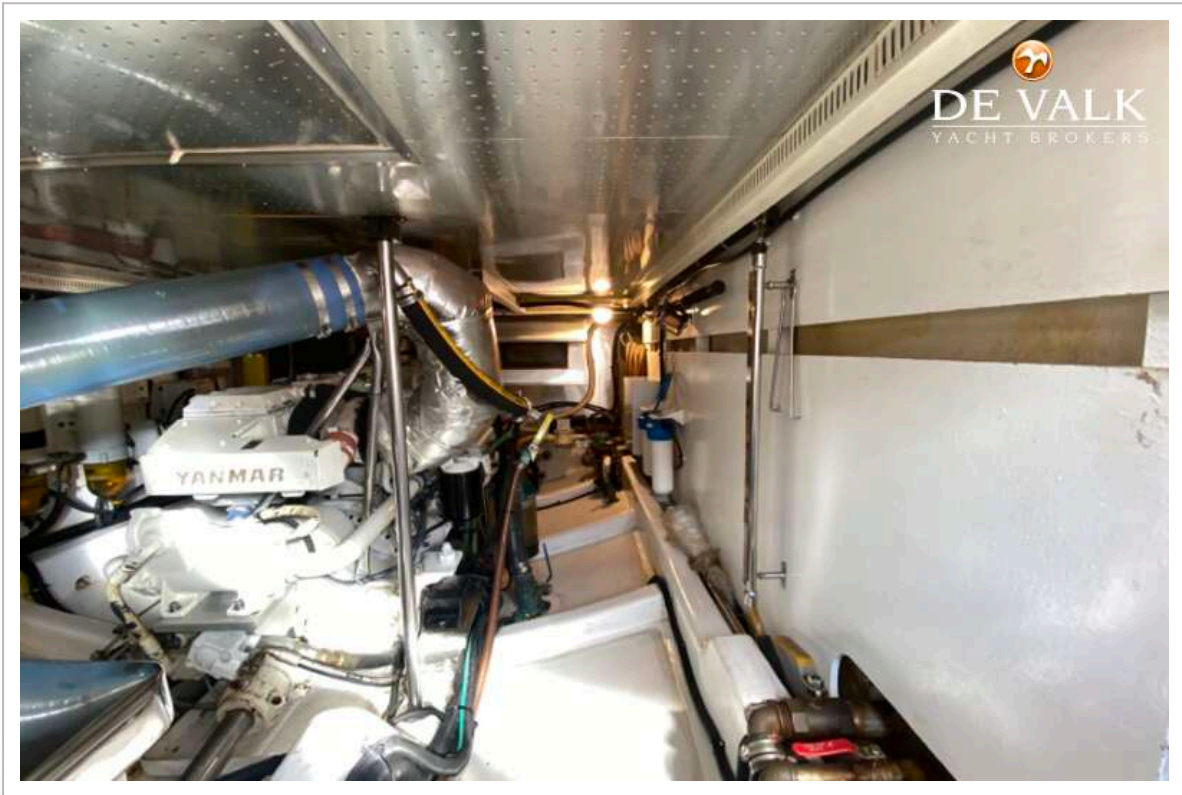


SYMBOL 45 PILOTHOUSE TRAWLER

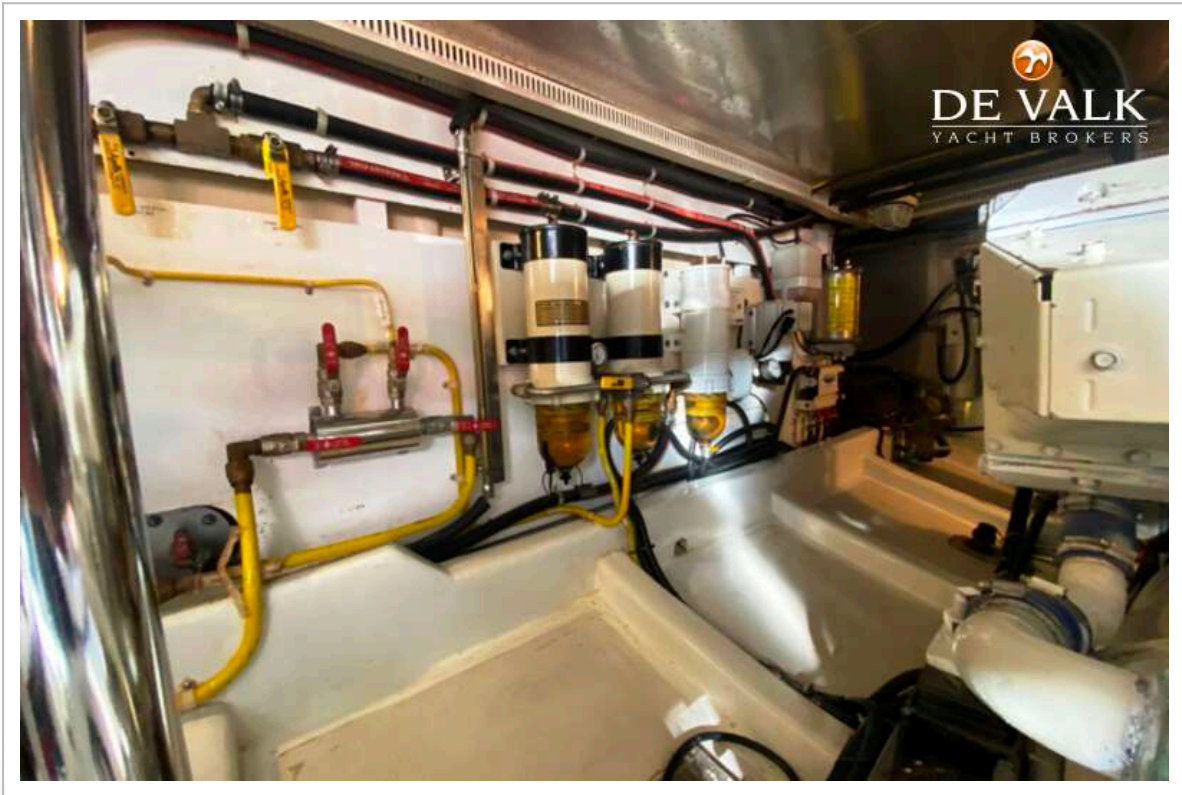
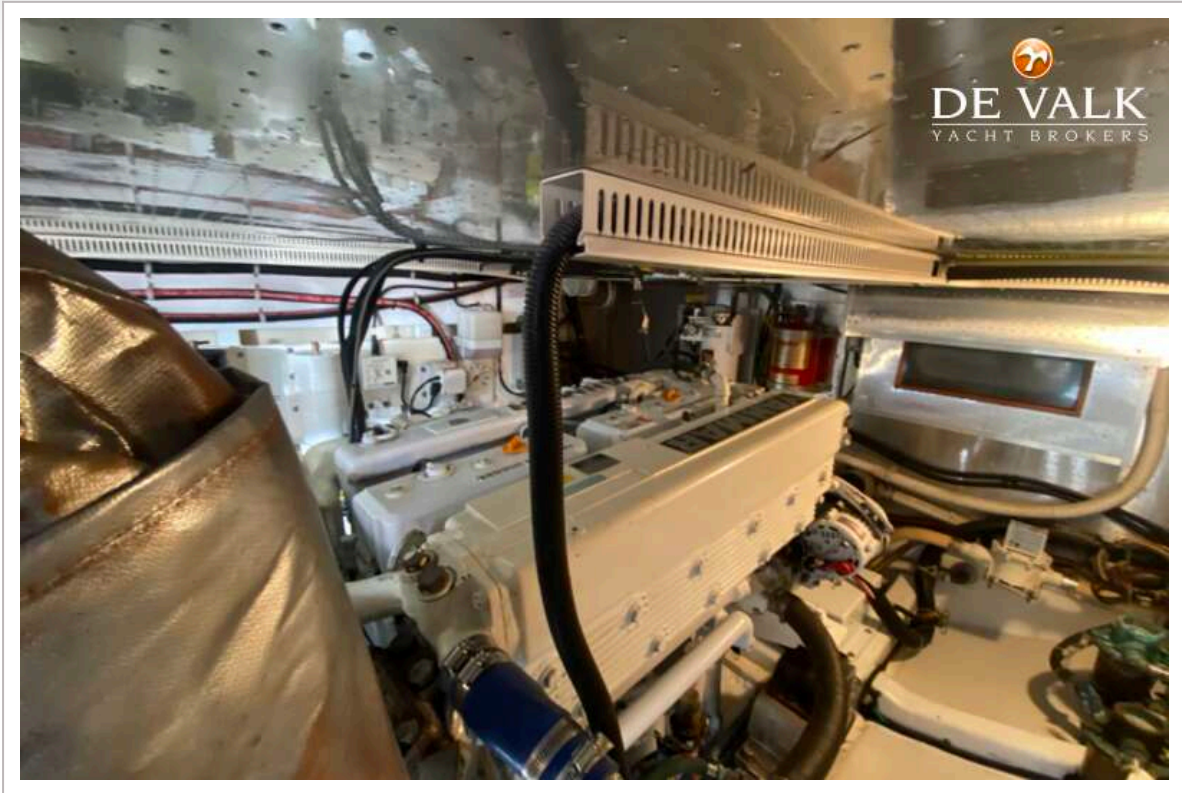




SYMBOL 45 PILOTHOUSE TRAWLER



SYMBOL 45 PILOTHOUSE TRAWLER





# SYMBOL 45 PILOTHOUSE TRAWLER



# SYMBOL 45 PILOTHOUSE TRAWLER

