



DE VALK  
YACHT BROKERS



## SICHTERMAN 16.30 HT



DE VALK  
YACHT BROKERS

## KOMMENTARE DES MAKLERS

Meet this beautiful Sichterman 16.30 HT, built in 2019 and launched in 2020. This elegant, yet sturdy fast sailing boat gives you all the comfort you may expect on board by means of air conditioning and heating. The very extensive battery pack makes it virtually self-sufficient. Equipped with two very solid Cummins engines with a capacity of 355 hp, the bow and stern thrusters ensure ideal manoeuvrability. Make an appointment for a viewing on location. This boat is offered in cooperation with Workumer Jachtservice, the proud builder of this beautiful motorboat.

*Sjoerd Paddenburg*

## TECHNISCHE DATEN

<b>Maße</b>	16.30 x 4.67 x 0.90 (m)	<b>Werft</b>	Workumer Jachtservice
<b>Baujahr</b>	2019	<b>Kabinen</b>	2
<b>Material</b>	Aluminium	<b>Kojen</b>	6
<b>Motor(en)</b>	2 x Cummins QSB6.7355HOI diesel	<b>PS/kW</b>	2 x 355.00 (PS), 260.93 (kW)
<b>Angebotspreis</b>	€ 995.000 (MwSt. Bezahlt)	<b>Liegeplatz</b>	beim Verkaufsbüro

## KONTAKT

<b>Verkaufsbüro</b>	De Valk Loosdrecht B.V.	<b>Telefon</b>	+31 (0)35 582 90 30
<b>Adresse</b>	't Breukeleveense Meentje 6 1231LM Loosdrecht / Wijdmeren NL	<b>E-Mail</b>	loosdrecht@devalk.nl

## HAFTUNGSAUSSCHLUSS

Diese Angaben erfolgen nach bestem Wissen, können jedoch nicht garantiert werden.



## ALLGEMEIN

<b>Modell</b>	SICHTERMAN 16.30 HT
<b>Typ</b>	Motoryacht
<b>Rumpflänge (m)</b>	16,30
<b>Breite (m)</b>	4,67
<b>Tiefgang (m)</b>	0,90
<b>Durchfahrtshöhe (m)</b>	3,70
<b>Durchfahrtshöhe min (m)</b>	3,20
<b>Stehhöhe (m)</b>	2,10
<b>Baujahr</b>	2019
<b>Lancierung</b>	2020
<b>Werft</b>	Workumer Jachtservice
<b>Land</b>	Niederlande
<b>Entwerfer</b>	Cor de Rover
<b>Gewicht (t)</b>	24
<b>CE Norm</b>	A
<b>Rumpfmateriale</b>	Aluminium
<b>Rumpffarbe</b>	Blau
<b>Rumpfform</b>	Deep-V
<b>Material Aufbauten</b>	Aluminium
<b>Stossliste</b>	Edelstahl
<b>Deckmaterial</b>	Aluminium
<b>Deck Finish</b>	Teak
<b>Fenster Material</b>	Doppelverglasung
<b>Mast legbar</b>	elektrisch
<b>Treibstofftank (Liter)</b>	1500
<b>Treibstofftank 2 (Liter)</b>	1500
<b>Füllstandsanzeige (Treibstofftank)</b>	Control display
<b>Trinkwassertank (Liter)</b>	879
<b>Füllstandsanzeige (Trinkwasser)</b>	Control display
<b>Fäkaelien Tank (Liter)</b>	205



Füllstandsanzeige (Fakaelientank)	Control display
Radsteuerung	hydraulik
Innerhalb Steuerung	ja

## UNTERKUNFT

Kabinen	2
Kojen	6
Innen	Teak White wash
Fussboden	Teak
Salon	ja
Standhöhe Salon (m)	2,10
Schiebedach	elektrisch
Heizung	Fußbodenheizung Kabola
Klima Anlage	Klima mit Ruckzyklus Webasto
Dinette	ja
Dinette zum umbauen	ja
Tür zum Cockpit	ja
Arbeitsfläche	Corian
Spülbecken	Edelstahl
Herd	Induktion 2 pits - Pelgrim
Mikrowelle/Backofen Kombi	Siemens
Kuhlschrank	2x
Warmwasser System	über Heizung
Wasserdruck System	elektrisch
Geschirrspulmaschine	Siemens
Kaffeemaschine	Nespresso
Eignerkabine	Doppelbett
Länge Bett (m)	2
Kleiderschrank	hängend/Schublad/Regale
Badezimmer	gemeinsam
Toilet	getrennt 2x



Toilette System	elektrisch
Dusche	gemeinsam
Gästekabine 1	Doppelbett
Länge Bett (m)	2
Kleiderschrank	Regale und hängend
Waschmaschine/Trockner Kombi	Candy 8 kg

## MASCHINEN

Motoranzahl	2
Marke	Cummins
Typ	QSB6.7355HOI
PS	355
kW	260.93
Kraftstoffart	Diesel
Installiert im Jahr	2019
Kühlungssystem Motor	direkt Aussenwasser
Antrieb	Schraubenwelle
Motor bedienung	elektrisch
Gewende getriebe	hydraulic ZF
Bugschraube	elektrisch Sidepower
Heckschraube	elektrisch Sidepower
Propeller Typ	fest
Material Propellerwelle	Edelstahl
Propellerwelle schmierung	Wasser
Hand Bilgenpumpe	ja
Elektrische Bilgenpumpe	ja
Elektrische Anlage	12V / 24V / 230V + Empirbus system
Starterbatterie	2 x 2 12V/165 Ah Victron Energy
Versorgungsbatterie	10x 12V/220Ah Victron Energy
Bugschraubebatterie	2x 2 12V/130Ah Victron Energy
Heckschraubebatterie	2x 2 12V/130Ah Victron Energy



Batterie Monitor	Victron Energy
Batterie Ladegerat/Umwandler	2x Victron Energy MultiPlus
Landstrom	mit Kabel
Trenn transformator	Victron Energy

## NAVIGATION

Multi Control Display	Raymarine Axiom
Tiefenanziege/Logge	I70s
UKW	Raymarine Ray90
Autopilot	P70s
Ruderwinkel Anzeige	Raymarine Axiom
Plotter/GPS	Raymarine Axiom
WIFI Antenne	ja
Kamera	Raymarine
Navigation Beleuchtung	ja

## AUSRÜSTUNG

Cockpit Polster	ja
Cockpit Tisch	ja
Badeplattform	Teak finish
Heck-Tur	Hydraulic
Heckdusche	ja
See Reling	Edelstahl
Zupackenschiene (aufbauten)	Edelstahl
Seiten-Einstieg Seereling	2x (PS & SB)
Scheibenwischer	3x 2 arms
Horn	elektrisch
Fenderkissen	ja
Festmacher	ja
TV	Samsung



# SICHTERMAN 16.30 HT



# SICHTERMAN 16.30 HT



# SICHTERMAN 16.30 HT



# SICHTERMAN 16.30 HT



# SICHTERMAN 16.30 HT



# SICHTERMAN 16.30 HT



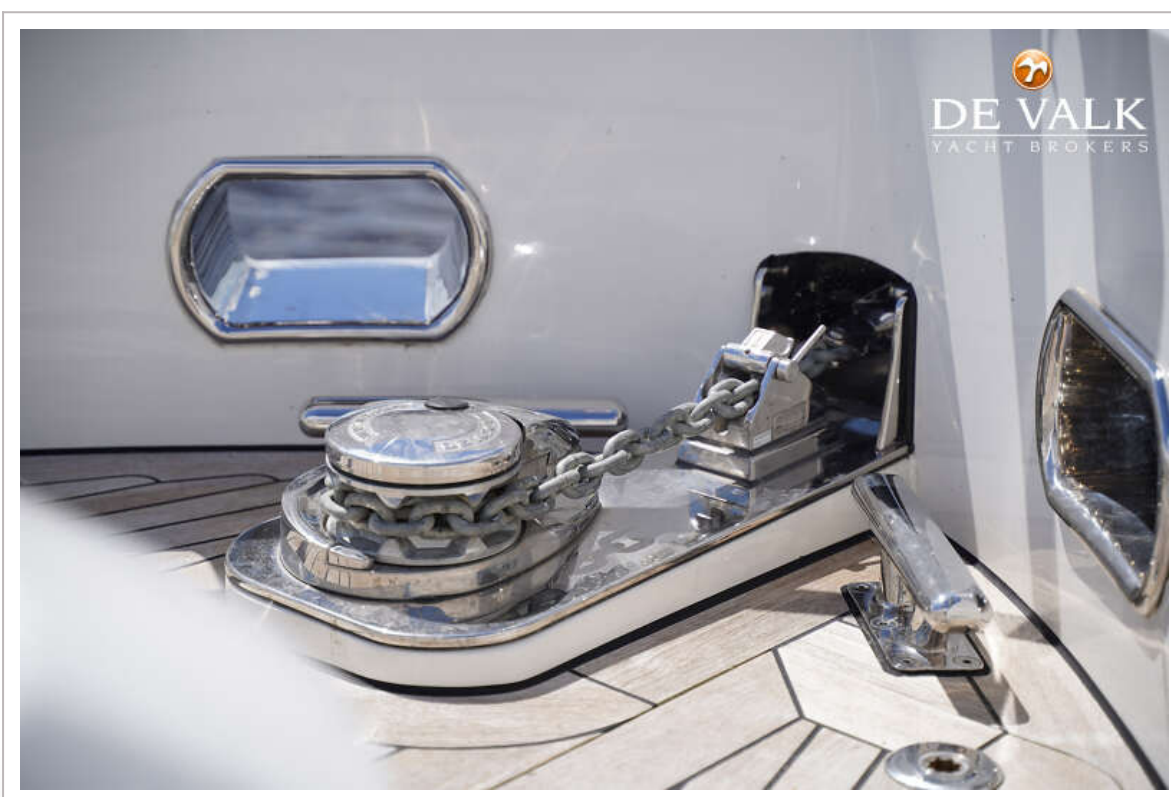
# SICHTERMAN 16.30 HT



# SICHTERMAN 16.30 HT



# SICHTERMAN 16.30 HT





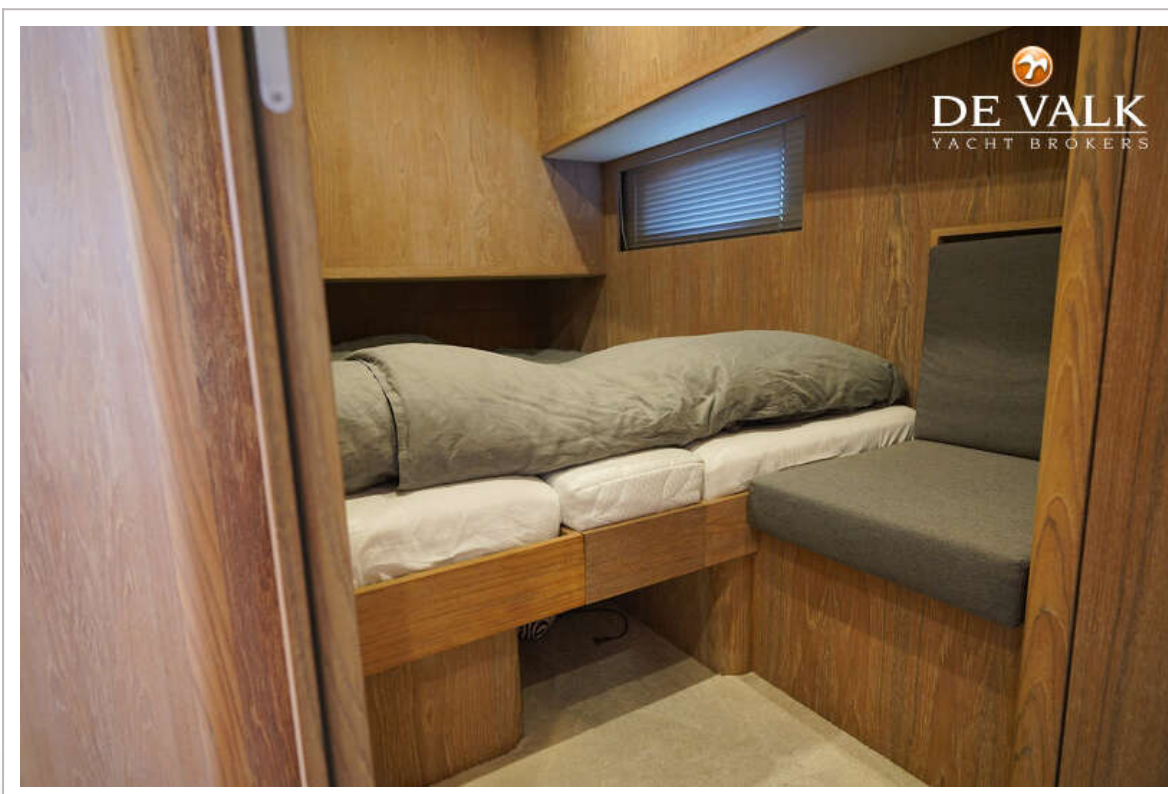
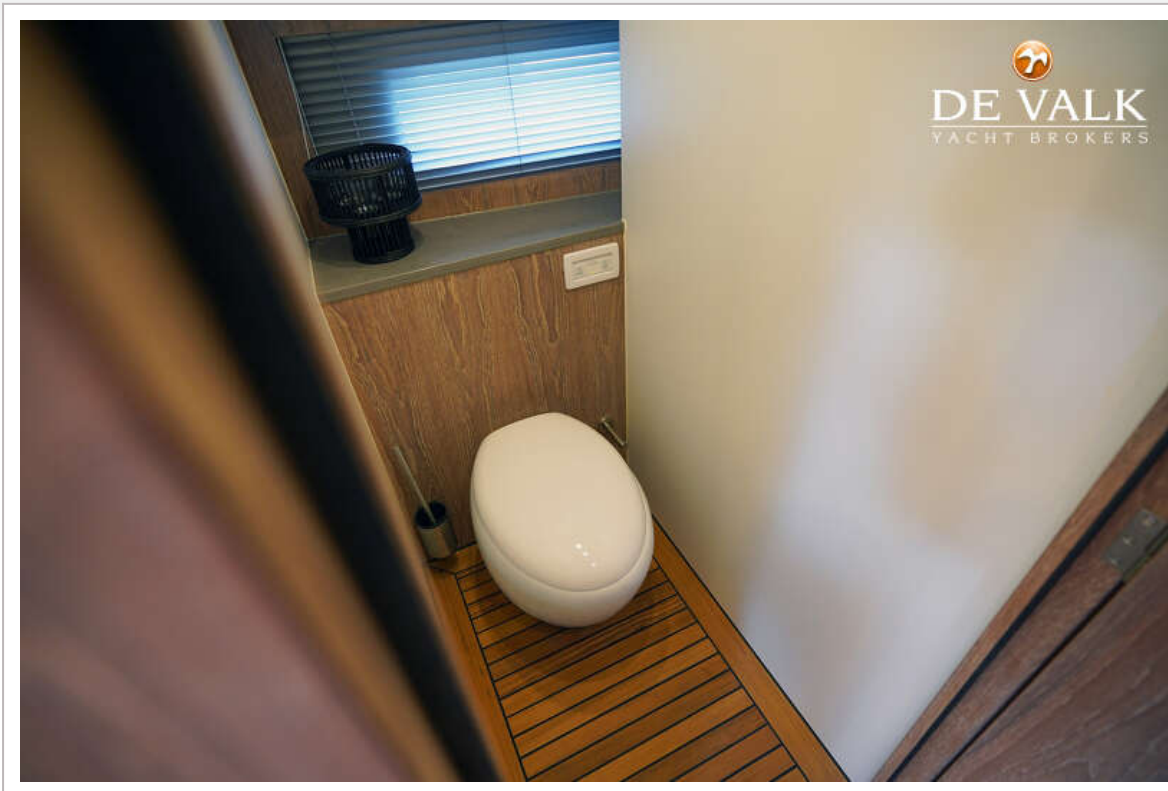
# SICHTERMAN 16.30 HT



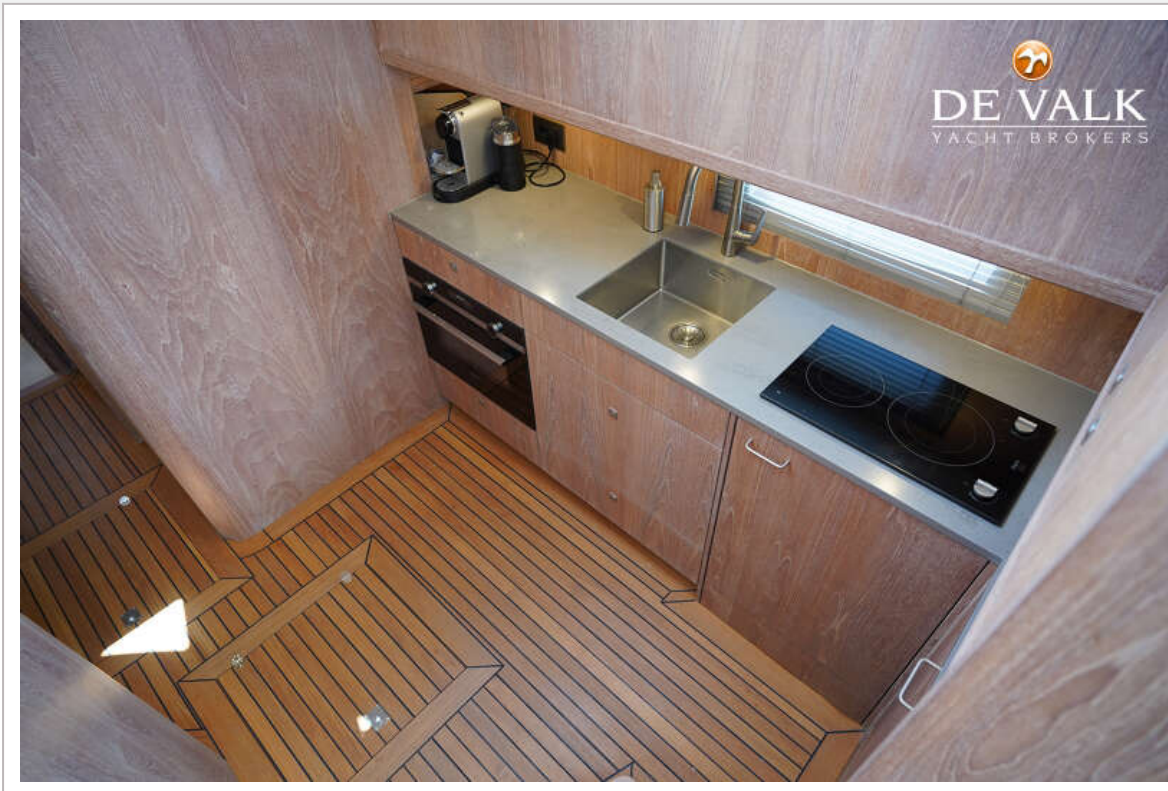
# SICHTERMAN 16.30 HT

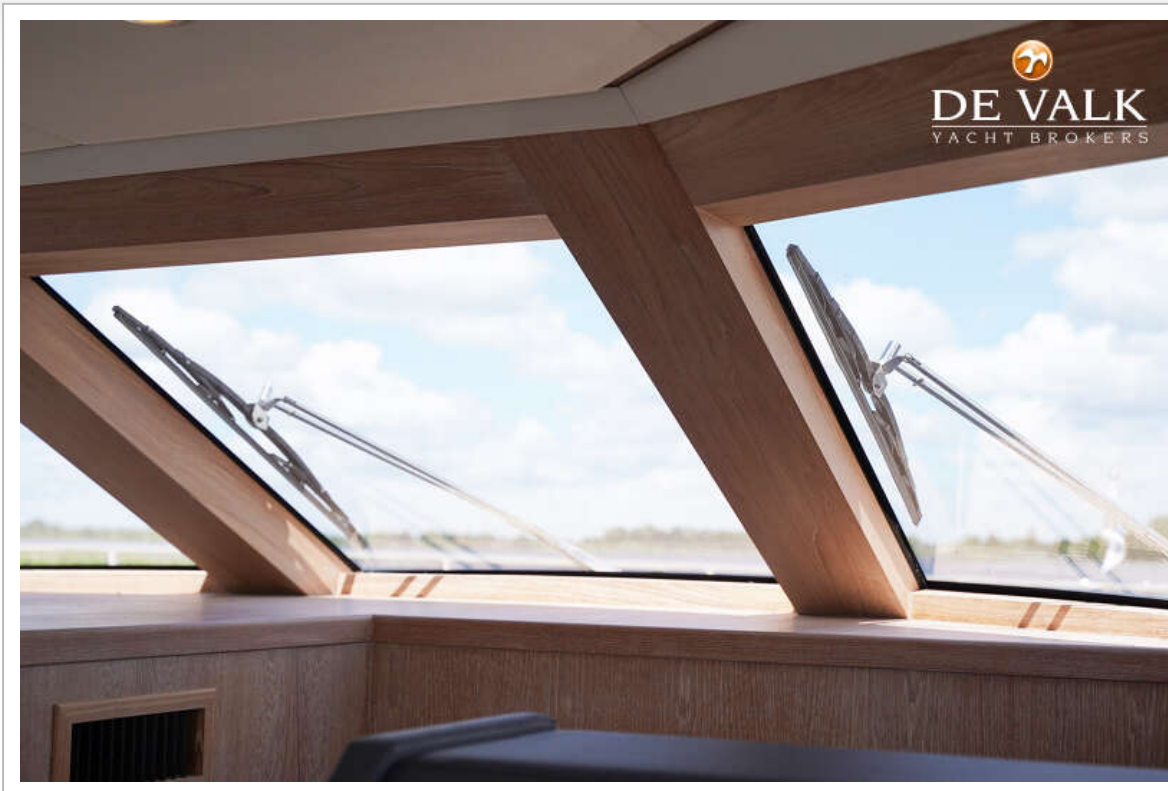




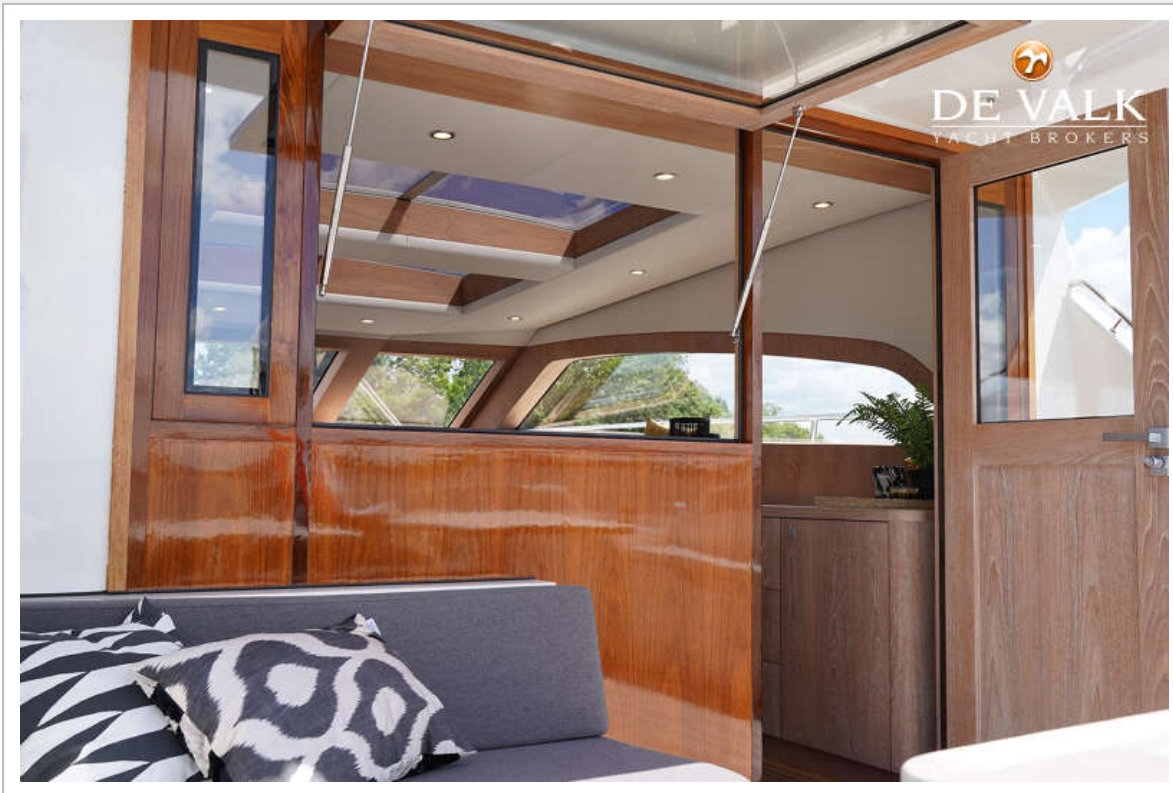


# SICHTERMAN 16.30 HT

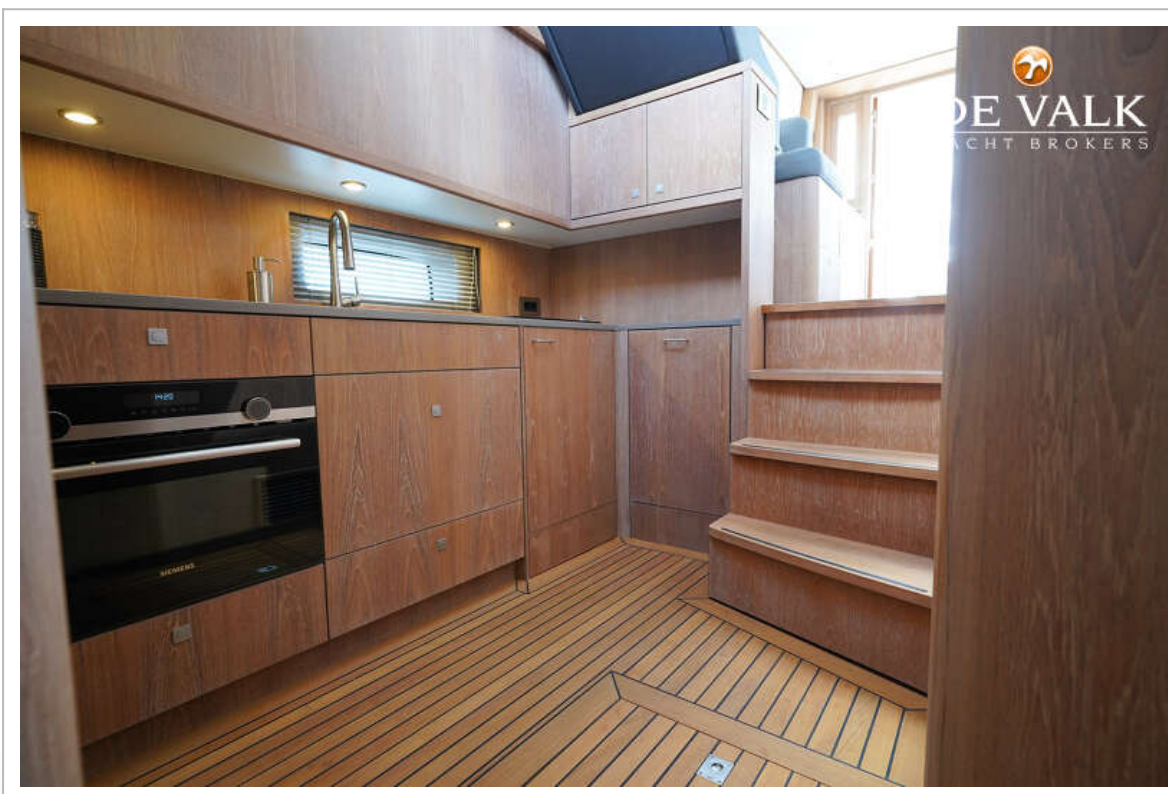
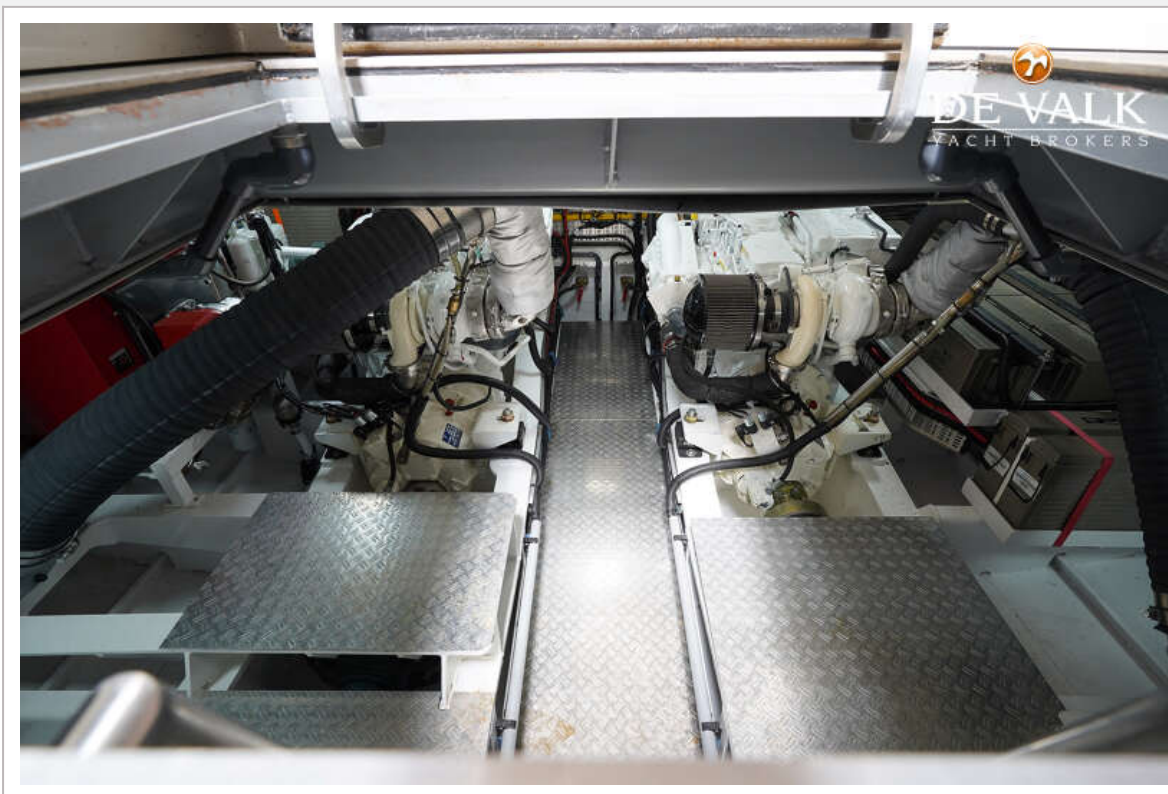




# SICHTERMAN 16.30 HT



# SICHTERMAN 16.30 HT



# SICHTERMAN 16.30 HT

