



DE VALK  
YACHT BROKERS



## KOMPIER STAHLMOTORYACHT



DE VALK  
YACHT BROKERS

## KOMMENTARE DES MAKLERS

The Kompier steel motor yacht was built in 1975. In 1990 the motor yacht was extensively refitted by the current owner. The hull was sandblasted and coated with tar epoxy. The hull was painted white with two-component paint. The newly installed wheelhouse was built with 6mm aluminum. The deck is made of 4mm steel with a non-slip coating. Due to its construction, size, motorization and bunker capacity, the yacht can be used on the open sea, even far away from the coast.

*Hartmut Ross*

## TECHNISCHE DATEN

<b>Maße</b>	17.00 x 4.01 x 1.50 (m)	<b>Werft</b>	P.Kompier
<b>Baujahr</b>	1975	<b>Kabinen</b>	3
<b>Material</b>	Stahl	<b>Kojen</b>	6
<b>Motor(en)</b>	2 x Aifo Fiat Viertakt-Diesel diesel	<b>PS/kW</b>	2 x 160.00 (PS), 117.60 (kW)
<b>Verkaufspreis</b>	verkauft (MwSt. )	<b>Liegeplatz</b>	contact Kiel

## KONTAKT

<b>Verkaufsbüro</b>	De Valk Kiel	<b>Telefon</b>	+49 1712312133
<b>Adresse</b>	Hermann Rennerstrasse 12 22609 Hamburg Germany	<b>E-Mail</b>	kiel@devalk.nl

## HAFTUNGSAUSSCHLUSS

Diese Angaben erfolgen nach bestem Wissen, können jedoch nicht garantiert werden.



## ALLGEMEIN

<b>Modell</b>	KOMPIER STAHLMOTORYACHT
<b>Typ</b>	Motoryacht
<b>Rumpflänge (m)</b>	17,00
<b>Wasserlinienlänge (m)</b>	14,58
<b>Breite (m)</b>	4,01
<b>Tiefgang (m)</b>	1,50
<b>Durchfahrtshöhe (m)</b>	4,90
<b>Durchfahrtshöhe min (m)</b>	4,00
<b>Stehhöhe (m)</b>	2,00
<b>Baujahr</b>	1975
<b>Lancierung</b>	1975
<b>Werft</b>	P.Kompier
<b>Land</b>	Niederlande
<b>Gewicht (t)</b>	38
<b>Rumpfmateriäl</b>	Stahl
<b>Rumpffarbe</b>	Weiß
<b>Haut-dicke Rumpf (mm)</b>	5
<b>Material Aufbauten</b>	Aluminium
<b>Haut-dicke Aufbauten (mm)</b>	6
<b>Stossliste</b>	Edelstahl
<b>Deckmaterial</b>	Stahl
<b>Deck Finish</b>	Antirutsch Farbe
<b>Deck Finish Aufbauten</b>	Antirutsch Farbe
<b>Pflicht Bedeckung</b>	Antirutsch Farbe
<b>Antifouling (Jahr)</b>	All 2 Year
<b>Fenster Einfassung</b>	Aluminium
<b>Fenster Material</b>	Sicherheitsglas
<b>Decks Luke</b>	3
<b>Bullauge</b>	12
<b>Isolation</b>	Glaswolle



Radar Träger	ja
Treibstofftank (Liter)	Stahl 750
Treibstofftank 2 (Liter)	Stahl 750
Füllstandsanzeige (Treibstofftank)	ja
Treibstoff Tank (Liter)	Stahl 250
Trinkwassertank (Liter)	Stahl 1500
Füllstandsanzeige (Trinkwasser)	ja
Fäkalien Tank (Liter)	Stahl 200
Füllstandsanzeige (Fäkalientank)	Manually
Radsteuerung	hydraulik
Innerhalb Steuerung	ja
Aussen Steuerung	mit Fernbedienung

## UNTERKUNFT

Kabinen	3
Kojen	6
Innen	Mahagoni
Fussboden	Teppich
Standhöhe Salon (m)	2
Heizung	Zentral Warmwasser
Navigation Zenter	ja
Kartentisch	ja
Achterkabine	ja
Speisezimmer	ja
Tür zum Cockpit	ja
Kombüse	ja
Spülbecken	Edelstahl
Herd	elektrisch
Ofen	ja
Kuhlschrank	220 l
Gefrier Truhe	ja



Warmwasser System	ja
Wasserdruck System	ja
Geschirrausstattung	ja
Eignerkabine	Französisch Bett
Länge Bett (m)	2,00 x 1,40
Kleiderschrank	hängend und Schubladen
Badezimmer	getrennt
Toilet	en suite
Handwaschbecken	im Badezimmer
Dusche	en suite
Gästekabine 1	Stockbett
Länge Bett (m)	2,00
Kleiderschrank	hängend und Schubladen
Handwaschbecken	in der Kabine
Gästekabine 2	Doppelbett
Länge Bett (m)	2,00 x 1,40
Kleiderschrank	hängend und Schubladen
Badezimmer	getrennt
Toilette	en suite
Handwaschbecken	im Badezimmer
Dusche	en suite

## MASCHINEN

Motoranzahl	2
Marke	Aifo Fiat
Typ	Viertakt-Diesel
PS	160
kW	117.60
Kraftstoffart	Diesel
Installiert im Jahr	1982
Überholung im Jahr	Regularly



Höchstgeschwindigkeit (Kn)	10
Marschgeschwindigkeit (Kn)	8
Kühlungssystem Motor	direkt Aussenwasser
Welle Dichtung	ja
Bugschraube	hydraulik 15hp
Exhaust	wassergekühlt
Propeller Typ	fest
Propellerblätter	4
Propellerwelle schmierung	Fett
Generator	10hp Kubota Diesel
Batterien	ja
Starterbatterie	ja
Versorgungsbatterie	ja
Generatorbatterie	ja
Batterie Monitor	ja
Batterie Ladegerat	ja
Batterie Ladegerat/Umwandler	ja
Solar panele	ja
Landstrom	mit Kabel

## NAVIGATION

Kompass	ja
Tiefenanziege	ja
Logge	ja
UKW	ja
Radar	ja
GPS	ja
Plotter/GPS	ja
Navigation Beleuchtung	ja

## AUSRÜSTUNG



<b>Feste Fenster</b>	ja
<b>Bimini</b>	ja
<b>Fensterabdeckung</b>	ja
<b>Cockpit Polster</b>	ja
<b>Cockpit Tisch</b>	ja
<b>Badeplattform</b>	ja
<b>Badeleiter</b>	Edelstahl
<b>Gangway</b>	ja
<b>Anker</b>	ja
<b>Ankerkette</b>	ja
<b>Anker 2</b>	ja
<b>Ankerkette</b>	ja
<b>See Reling</b>	Edelstahl
<b>Seiten-Einstieg Seereling</b>	ja
<b>Heckkorb</b>	ja
<b>Scheibenwischer</b>	ja
<b>Rahmen Gedunst</b>	ja
<b>Horn</b>	ja
<b>Fernglas</b>	ja
<b>Fenderkissen</b>	ja
<b>Festmacher</b>	ja
<b>Reserve Teilen</b>	ja
<b>Werkzeug</b>	ja
<b>TV</b>	ja
<b>Radio</b>	ja
<b>Lautsprecher im Salon</b>	ja
<b>Uhr - Barometer</b>	ja



# KOMPIER STAHLMOTORYACHT

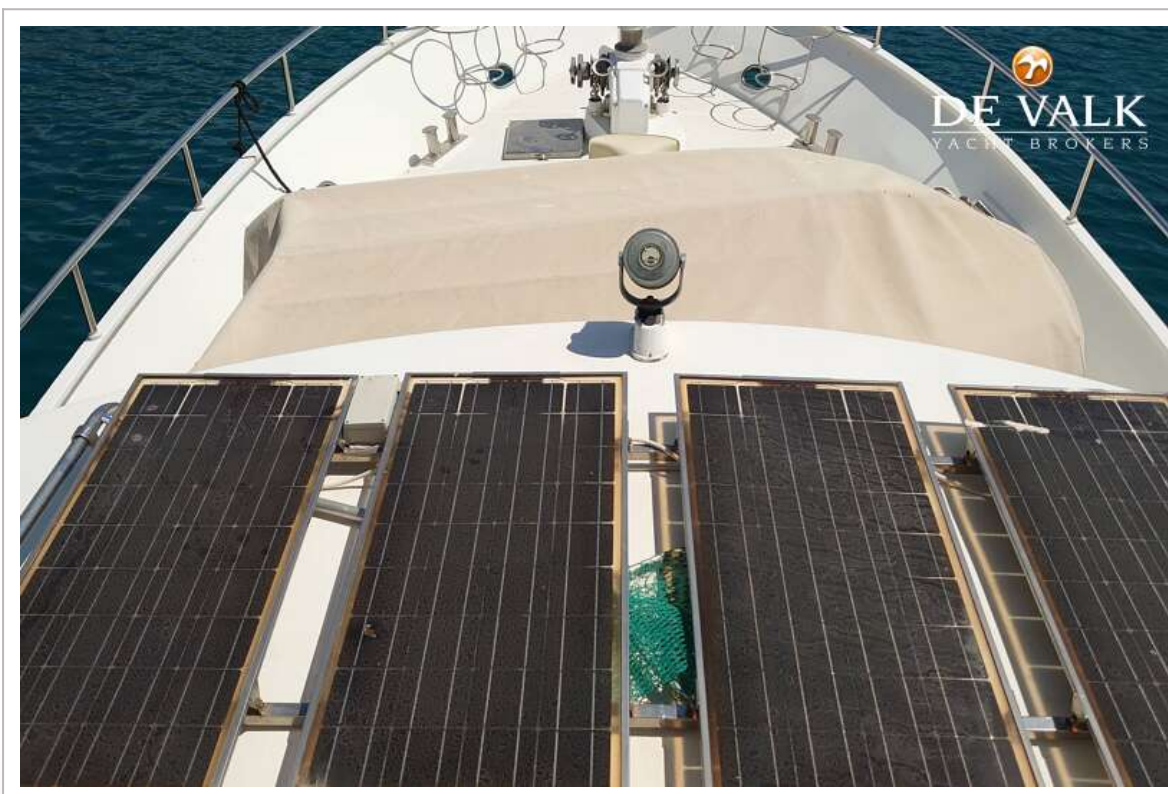




# KOMPIER STAHLMOTORYACHT



# KOMPIER STAHLMOTORYACHT



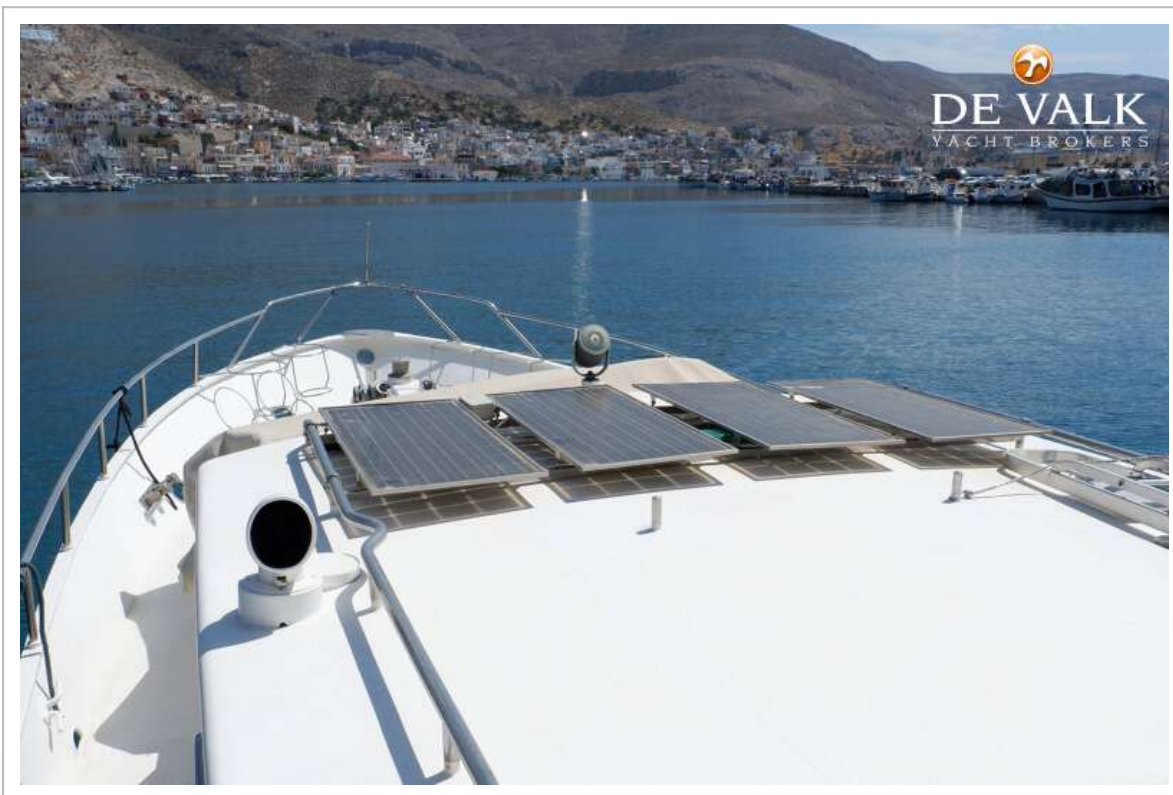
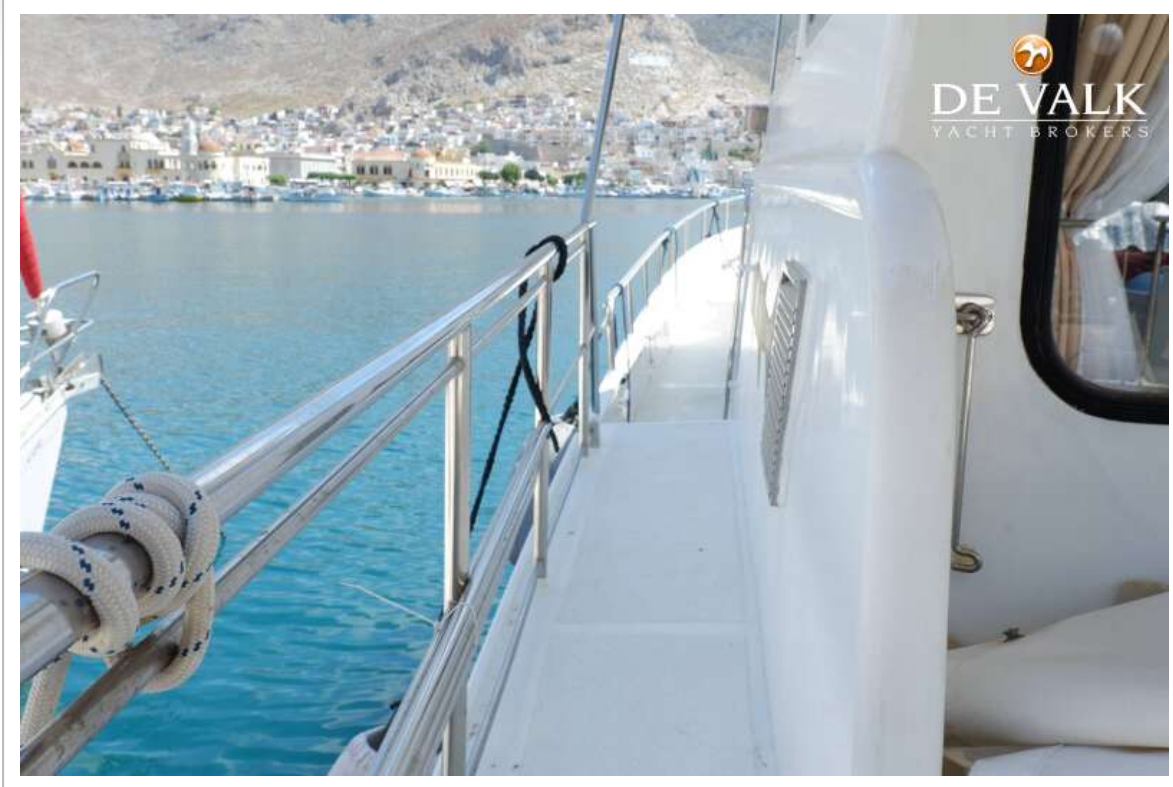
# KOMPIER STAHLMOTORYACHT



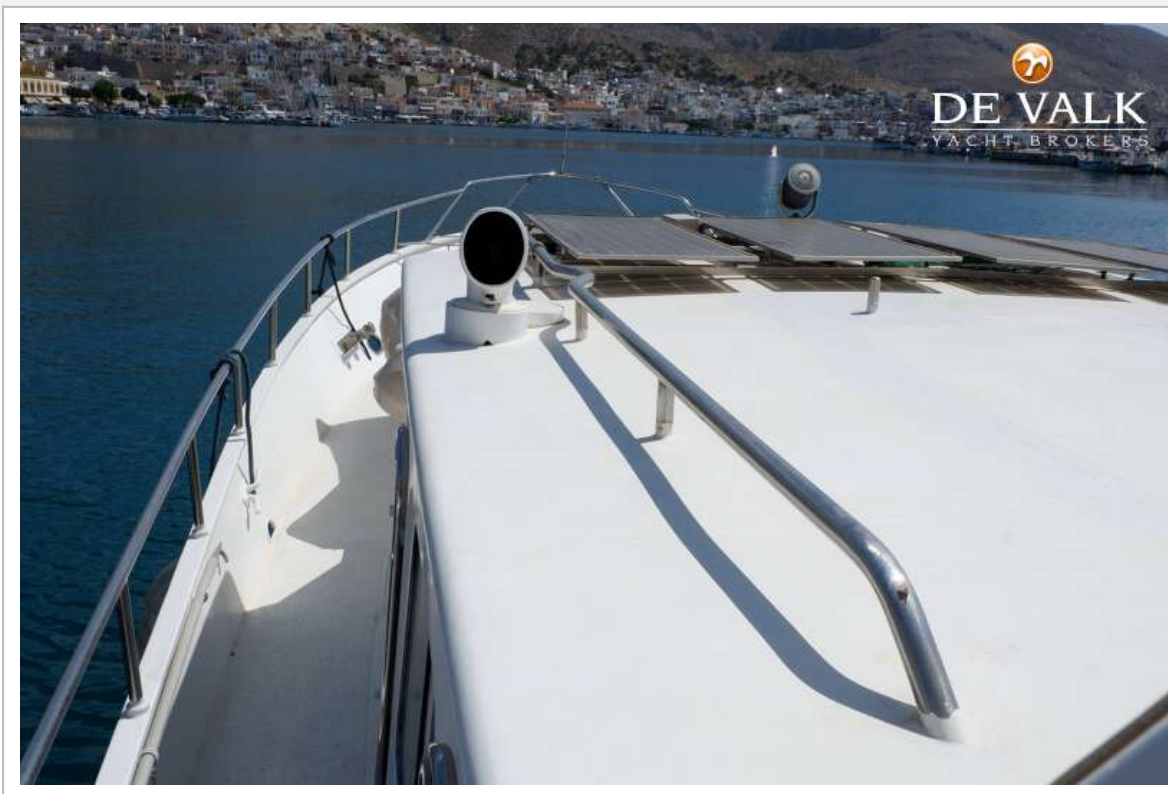
# KOMPIER STAHLMOTORYACHT



# KOMPIER STAHLMOTORYACHT



# KOMPIER STAHLMOTORYACHT



# KOMPIER STAHLMOTORYACHT

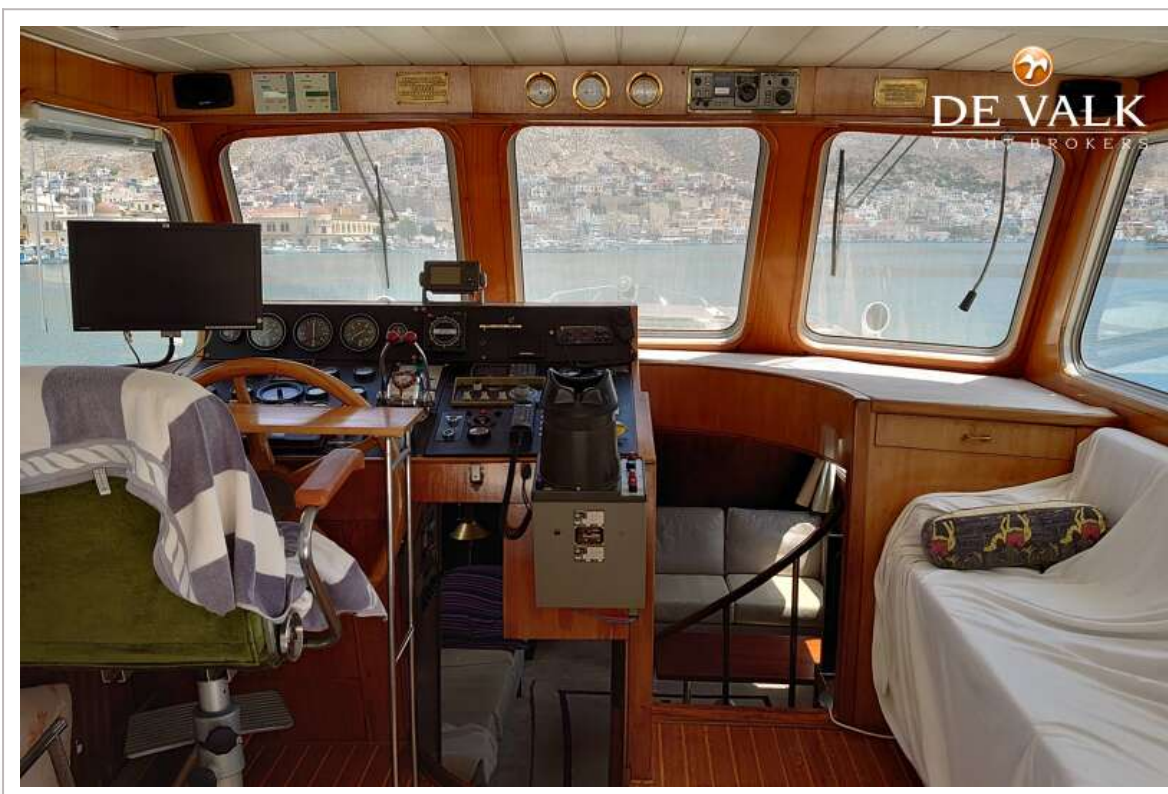


# KOMPIER STAHLMOTORYACHT





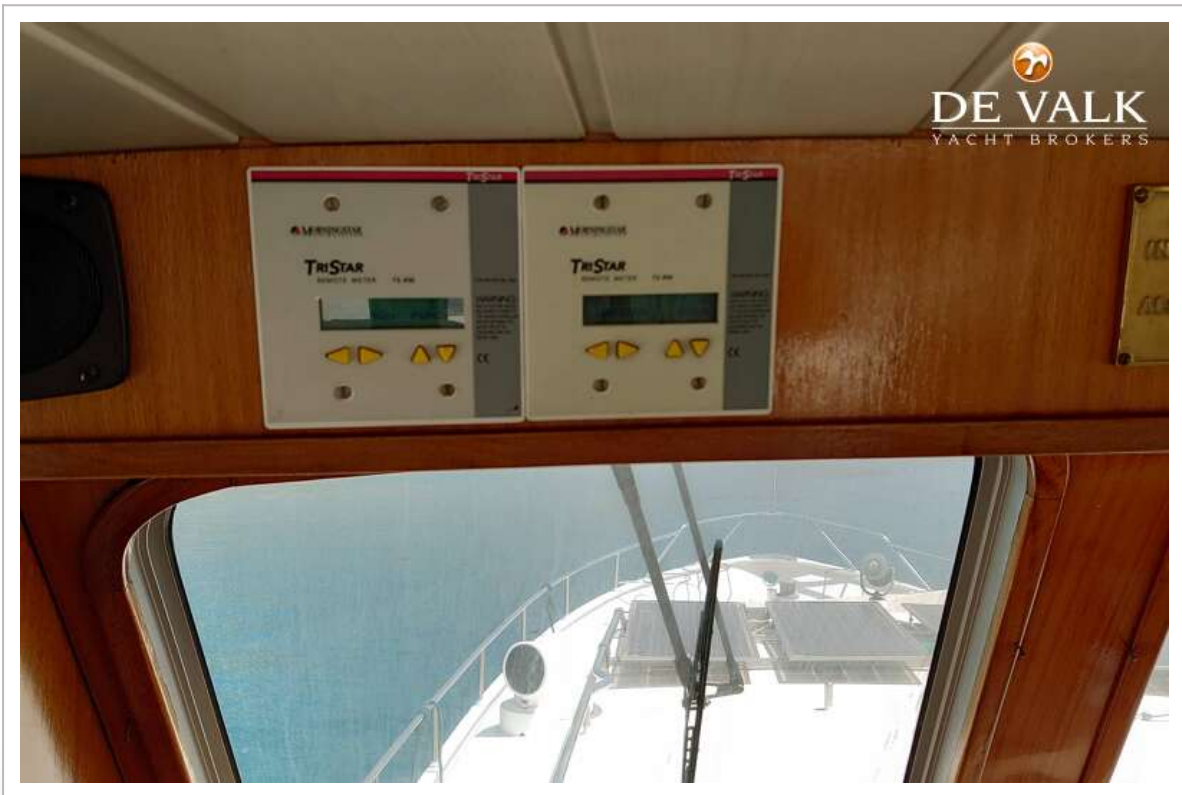
# KOMPIER STAHLMOTORYACHT



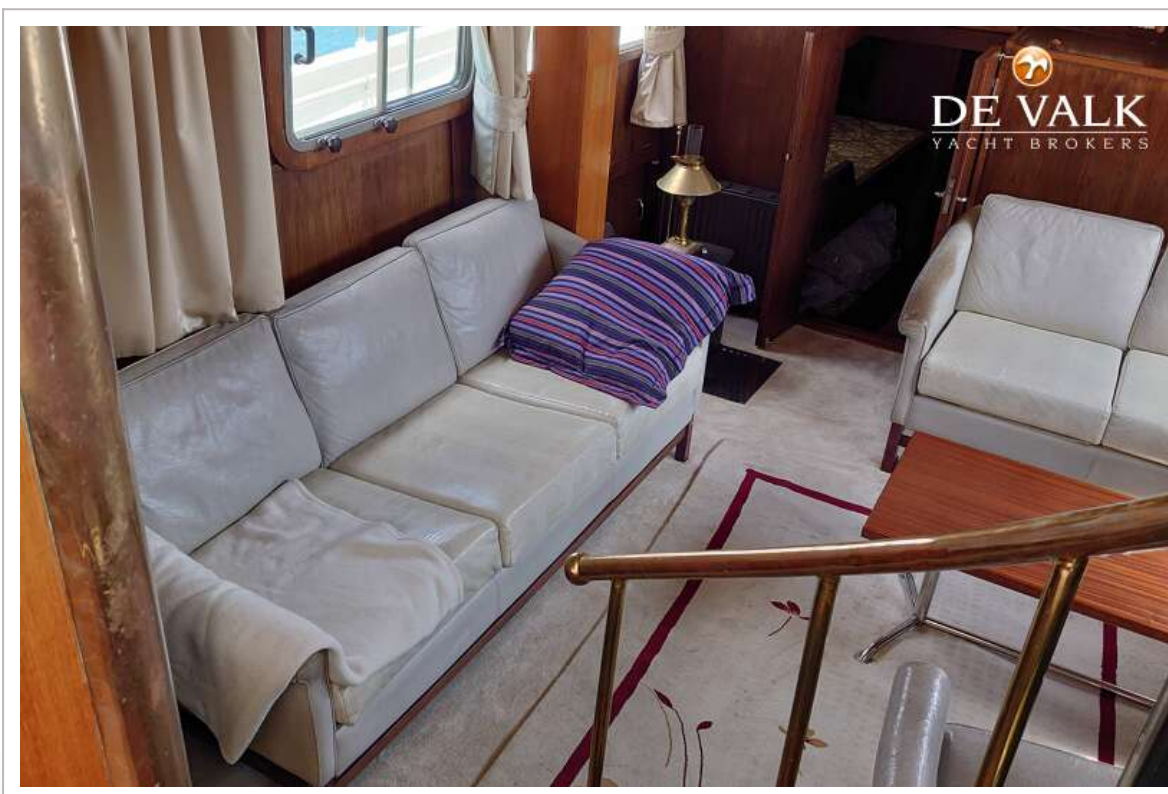
# KOMPIER STAHLMOTORYACHT



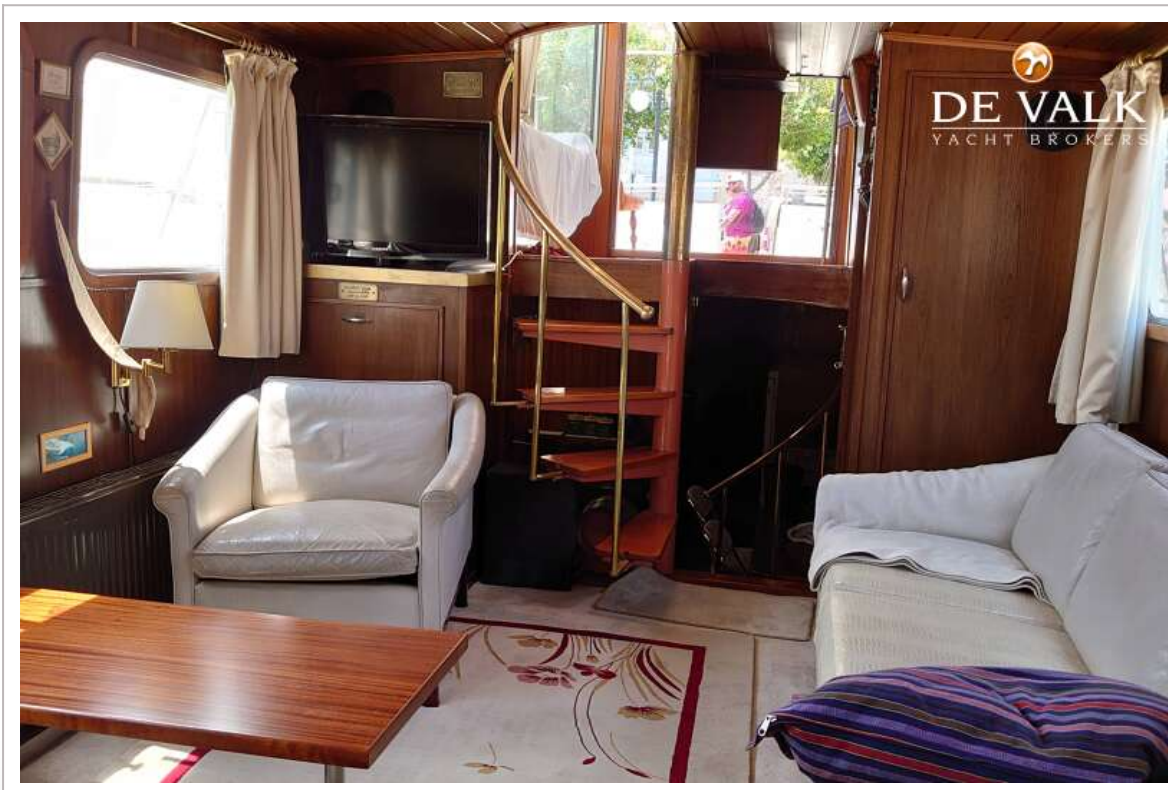
# KOMPIER STAHLMOTORYACHT



# KOMPIER STAHLMOTORYACHT



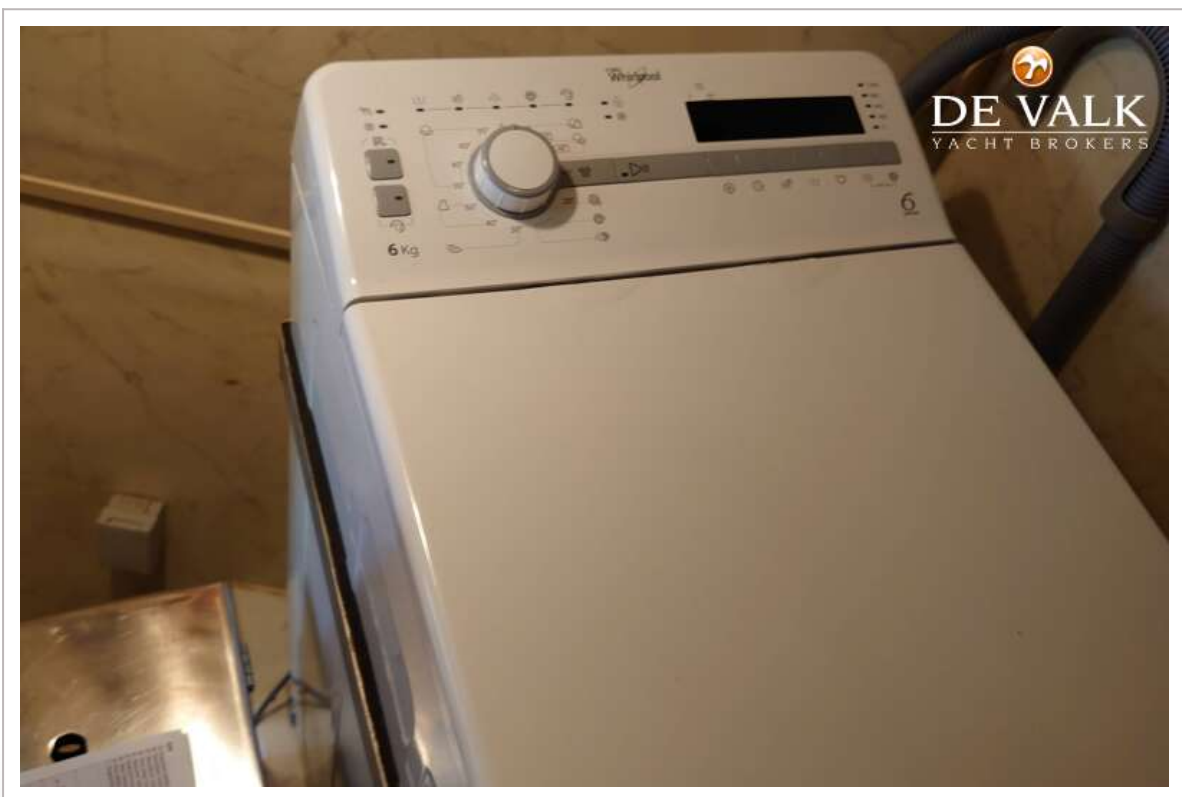
# KOMPIER STAHLMOTORYACHT



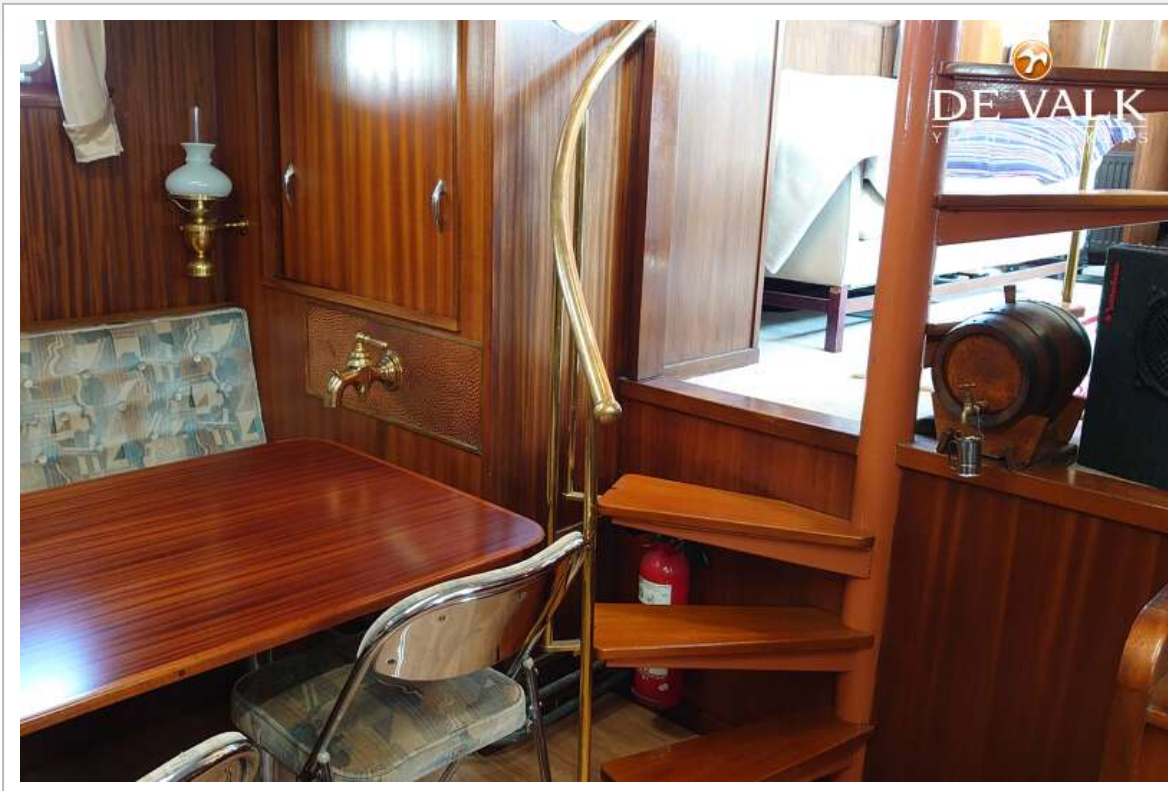
# KOMPIER STAHLMOTORYACHT



# KOMPIER STAHLMOTORYACHT



# KOMPIER STAHLMOTORYACHT





# KOMPIER STAHLMOTORYACHT

