



DE VALK
YACHT BROKERS



PUFFIN 42



DE VALK
YACHT BROKERS

KOMMENTARE DES MAKLERS

This Puffin 42 offers safety, comfort and reliability. The combination of her shallow draft (1.05/2.35) and deckhouse configuration makes her ideal for living aboard or discover the world. This Puffin 42 "Papegaaiduiker" was built to use and onboard living. A new Volvo Penta D2-75 incl propeller and exhaust has been installed in 2018. A new mainsail has been made by DeVries in 2018. *** This Yacht is in need of a deeper refit and review of a number of items. Please consult us for details. Ready for visitation in Northern Germany by appointment.

Jürgen Jacobs

TECHNISCHE DATEN

Maße	12.73 x 4.20 x 2,35 / 1.05 (m)	Werft	Scheepsbouw Kroes
Baujahr	1996	Kabinen	1
Material	Stahl	Kojen	5
Motor(en)	1 x Volvo Penta D2-75F diesel	PS/kW	75.00 (PS), 55.20 (kW)
Verkaufspreis	verkauft (MwSt.)	Liegeplatz	contact sales office

KONTAKT

Verkaufsbüro	De Valk Hamburg	Telefon	+49 40 46 000 999
Adresse	Domstraße 11 20095 Hamburg DE	E-Mail	hamburg@devalk.nl

HAFTUNGSAUSSCHLUSS

Diese Angaben erfolgen nach bestem Wissen, können jedoch nicht garantiert werden.



ALLGEMEIN

Modell	PUFFIN 42
Typ	Segelyacht
Rumpflänge (m)	12,73
Wasserlinienlänge (m)	11,20
Breite (m)	4,20
Tiefgang (m)	1,05
Tiefgang min (m)	2,35
Durchfahrtshöhe (m)	21,50
Stehhöhe (m)	2,00
Baujahr	1996
Werft	Scheepsbouw Kroes
Land	Niederlande
Entwerfer	Olivier van Meer
Gewicht (t)	19
Ballast (Ton)	Blei 4,2
Rumpfmateriale	Stahl
Rumpffarbe	Blau
Haut-dicke Rumpf (mm)	15 / 10 / 5
Rumpfform	Rundspant
Art Kiel	Kielschwerter
Material Aufbauten	Stahl
Haut-dicke Aufbauten (mm)	4
Haut-dicke Deck (mm)	4
Stossliste	Stahl
Deckmaterial	Stahl
Deck Finish	Antirutsch Farbe Coelan Farb Chips
Deck Finish Aufbauten	Antirutsch Farbe
Pflicht Bedeckung	Teak Paint and
Antifouling (Jahr)	2015
Dorado Belufter	3



Fenster Einfassung	Messing
Fenster Material	Sicherheitsglas
Decksluke	5x and 2x dormer
Bullauge	Messing
Isolation	Schaumplatten
Radar Träger	nicht klappbar
Treibstofftank (Liter)	Kunststoff 90
Füllstandsanzeige (Treibstofftank)	ja
Trinkwassertank (Liter)	Stahl 2 separate tanks - a total of 900 liters
Füllstandsanzeige (Trinkwasser)	ja
Fäkaelien Tank (Liter)	Stahl
Fäkaelien Tankablauf	Deck Verbindung + Pumpe
Radsteuerung	hydraulik
Aussen Steuerung	ja

UNTERKUNFT

Kabinen	1
Kojen	5
Innen	Mahagoni
Fussboden	Parkett
Offenen Cockpit	ja
Decksalon	ja
Salon	ja
Standhöhe Salon (m)	>2
Heizung	Kaminofen Diesel Refleks Oil-Oven Webasto 5L, presently disfunctional
Kartentisch	ja
Dinette	ja
Kombüse	ja
Arbeitsfläche	Edelstahl
Spülbecken	Edelstahl



Herd	Gas Broadwater Marine stove - 4 burner
Ofen	In cooker
Kuhlschrank	With freezer
Warmwasser System	220V + Motor
Wasserdruck System	elektrisch
Eignerkabine	Doppelbett
Länge Bett (m)	>2
Kleiderschrank	Schubladen und Regale
Toilet	getrennt
Toilette System	handbetrieb
Handwaschbecken	auf der Toilette
Dusche	getrennt
Gästekabine 1	Doppelbett
Länge Bett (m)	>2
Gästekabine 2	Einzelbett
Länge Bett (m)	>2
Weitere Info	New mattresses and upholstery in 2019

MASCHINEN

Motoranzahl	1
Marke	Volvo Penta
Typ	D2-75F
PS	75
kW	55.20
Kraftstoffart	Diesel
Installiert im Jahr	2018
Höchstgeschwindigkeit (Kn)	7
Marschgeschwindigkeit (Kn)	6,5
Motorstunden	200
Kühlungssystem Motor	indirekte Wärmetauscher
Antrieb	Schraubenwelle



Motor bedienung	Seilzug Kabel
Gewende getriebe	mechanisch
Bugschraube	elektrisch Vetus incl new Battery (2021)
Exhaust	wassergekühlt
Wellen Drucklager	ja
Propeller Typ	fest
Propellerblätter	3
Material Propellerwelle	Edelstahl
Propellerwelle schmierung	Wasser
Hand Bilgenpumpe	ja
Elektrische Bilgenpumpe	ja
Elektrische Anlage	12 volt
Batterien	ja
Starterbatterie	1x 90Ah - maintenance free
Versorgungsbatterie	2x 175Ah - semi-traction
Bugschraubebatterie	1x 180Ah (new 2021)
Batterie Monitor	Vetus BW-3
Batterie Ladegerat	Sterling automatic charger, new in 2018
Dioden-Batterie-Koppler	ja
Landstrom	mit Kabel
Weitere Info	New Diesel tank 90l

NAVIGATION

Kompass	Cassens & Plath
Elektrisches Kompass	Autohelm ST30 COMPASS
Tiefenanziege	Raymarine i70 Tridata System
Logge	Raymarine i70 Tridata System
Windlupe anzeige	Raymarine i70 Tridata System
UKW	Sailer 6215 DSC
GPS	Furuno GP-32
Radar/GPS/Plotter	Furuno Navnet c-map nt



Elektronische Kart(en)	ja
"MUB" Sender	ja
Navigation Beleuchtung	ja

AUSRÜSTUNG

Feste Fenster	ja
Winterplane	deckt nicht das ganze Schiff
Cockpit Tisch	eine große und eine kleine
Badeleiter	Edelstahl
Anker	CQR Pflugschar
Ankerkette	ja
Anker 2	Delta
Ankerwinde	handbetrieben
Gangspill	ja
See Reling	Edelstahl
Zupackenschiene (aufbauen)	Edelstahl
Heckkorb	ja
Bugkorb	ja
Rettungsinsel	But outdated
Rettungsboje	ja
Markierboje	ja
Sicherheitsleine auf Deck	ja
Radar Reflektor	ja
Fenderkissen	ja
Festmacher	ja
Reserve Teilen	ja
Radio-CD Spieler	JVC
I-Pod Anschluss	Op radio
Lautsprecher im Salon	ja
Uhr - Barometer	ja
Feuerlöscher	ja



RIGG

Rig	Kutter
Stehendes Gut	Drahtseil
Marke Mast	Sparcraft
Material Mast	Aluminium
Salings	2 pair
Großsegel	De Vries, new in 2018
Großsegel-Persenning	ja
Kutter Stag	ja
Fock	27m ² - 2011
Genua	46m ² - 2012
Rollreffanlage	ja
Kutter Rollreffanlage	ja
Spi	120m ²
Reff Vorrichtung	Reffleinen
Baumniederhohler	Gasdruckfeder
Primare Schot Winschen	1x Lewmar 40
Sekundaire Schot Winschen	2x Lewmar 44
Genua Schotwischen	2x Lewmar 48
Fall Winschen	2x Lewmar 40 on mast
Reff Wunsch	1x Lewmar 16 on mast
Spi-Baum	Aluminium



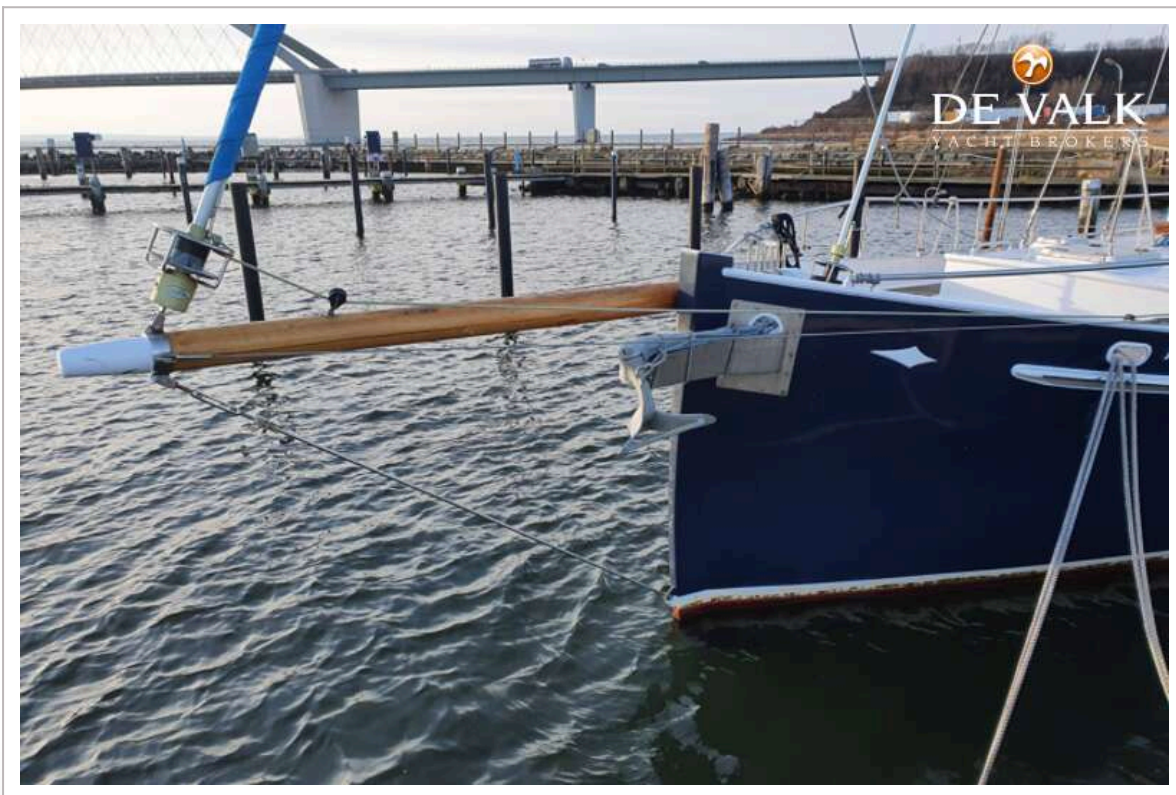
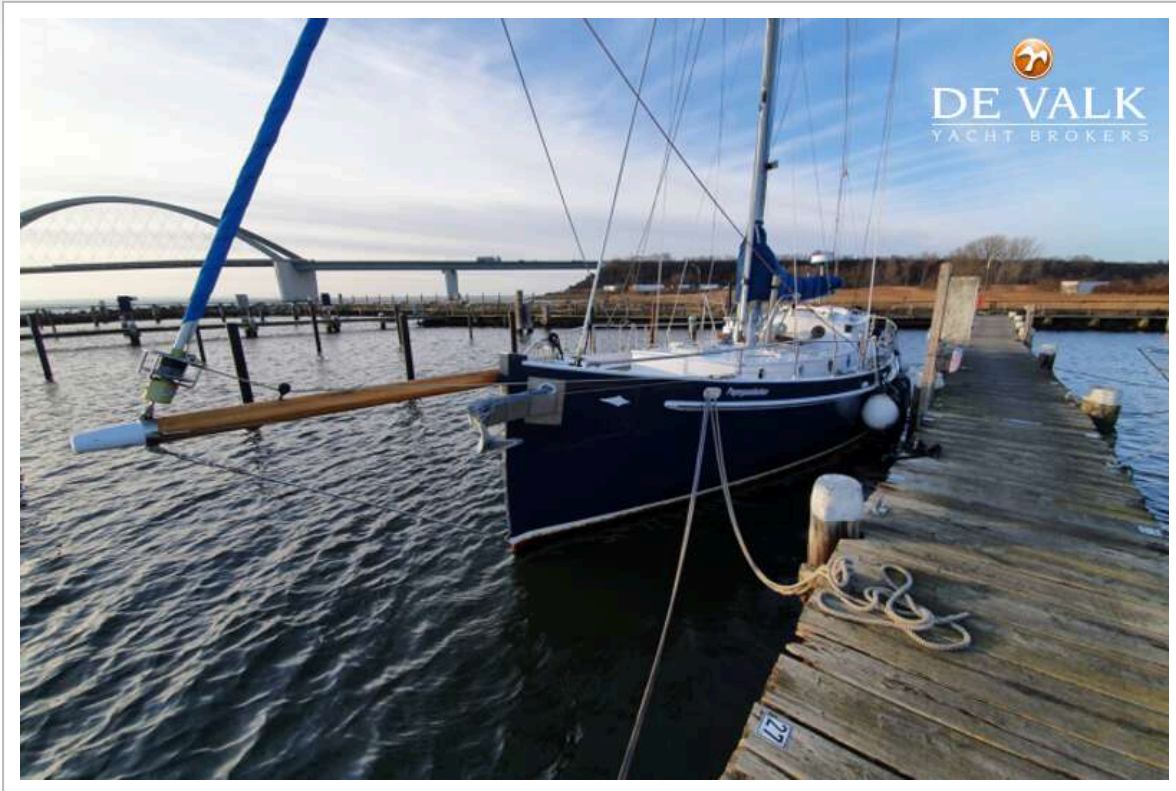
PUFFIN 42



PUFFIN 42



PUFFIN 42



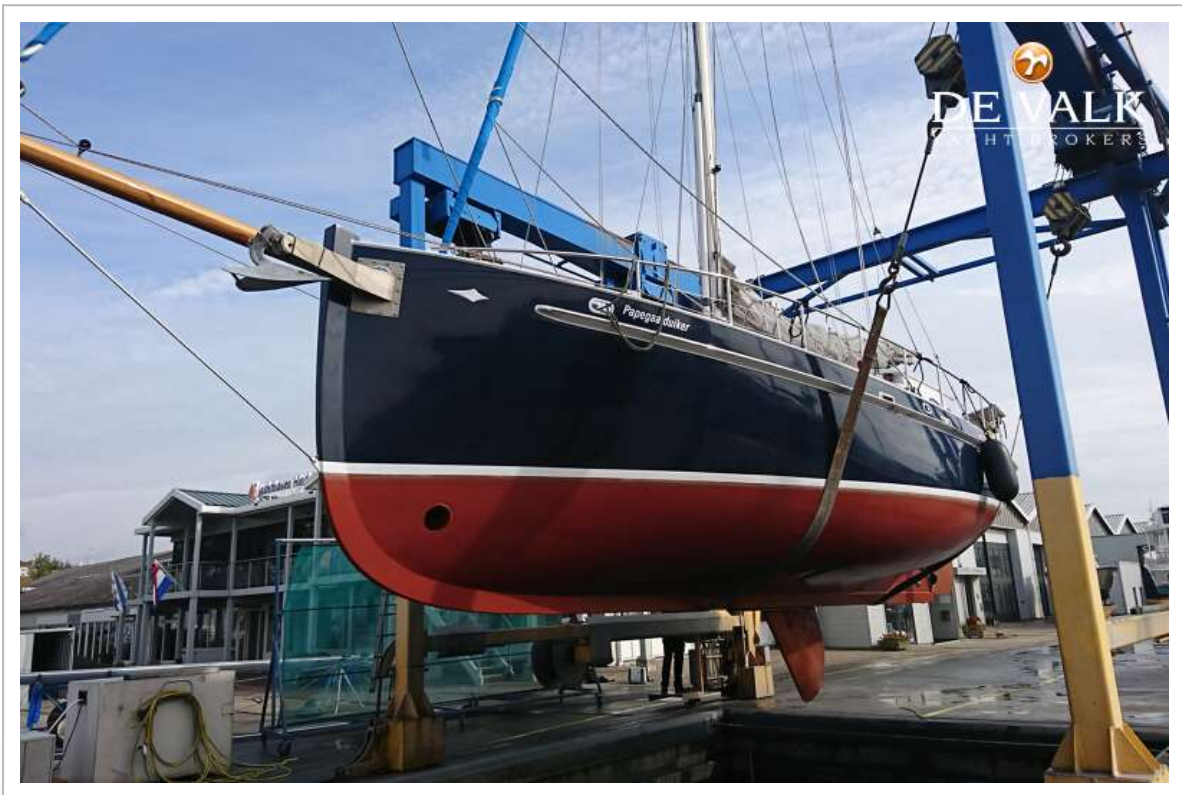
PUFFIN 42



PUFFIN 42



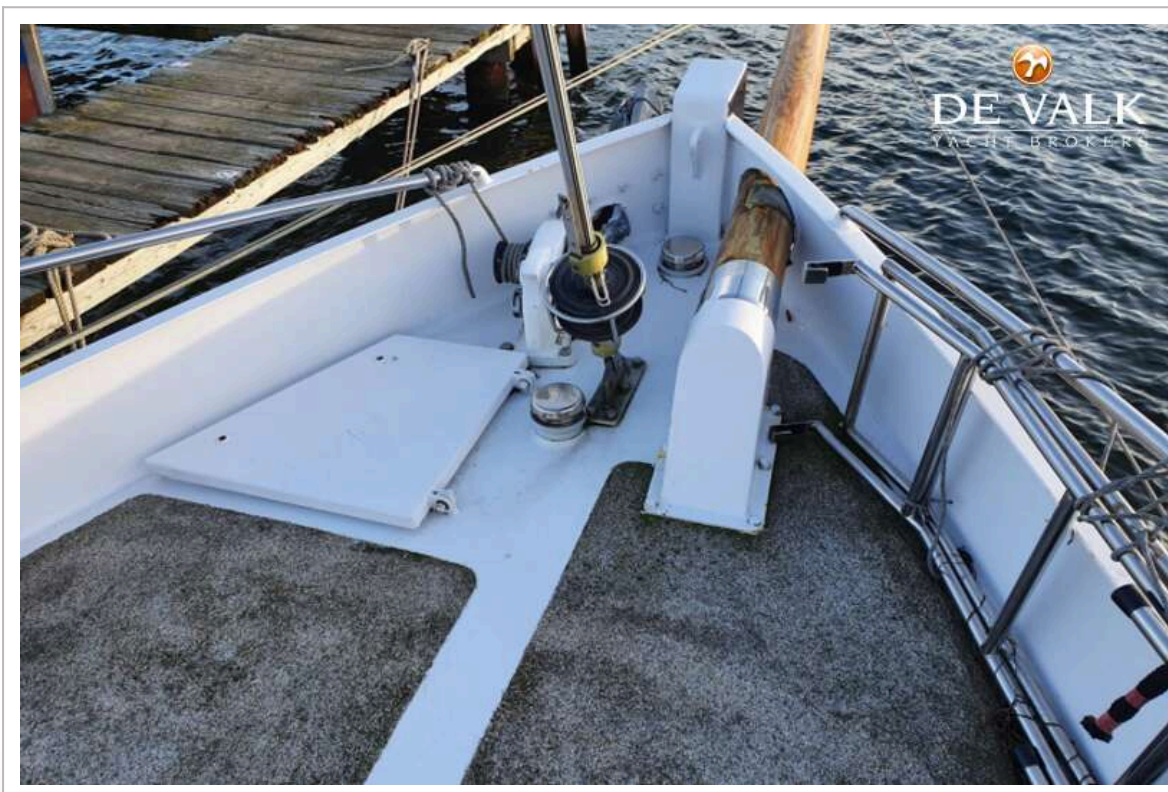
PUFFIN 42



PUFFIN 42



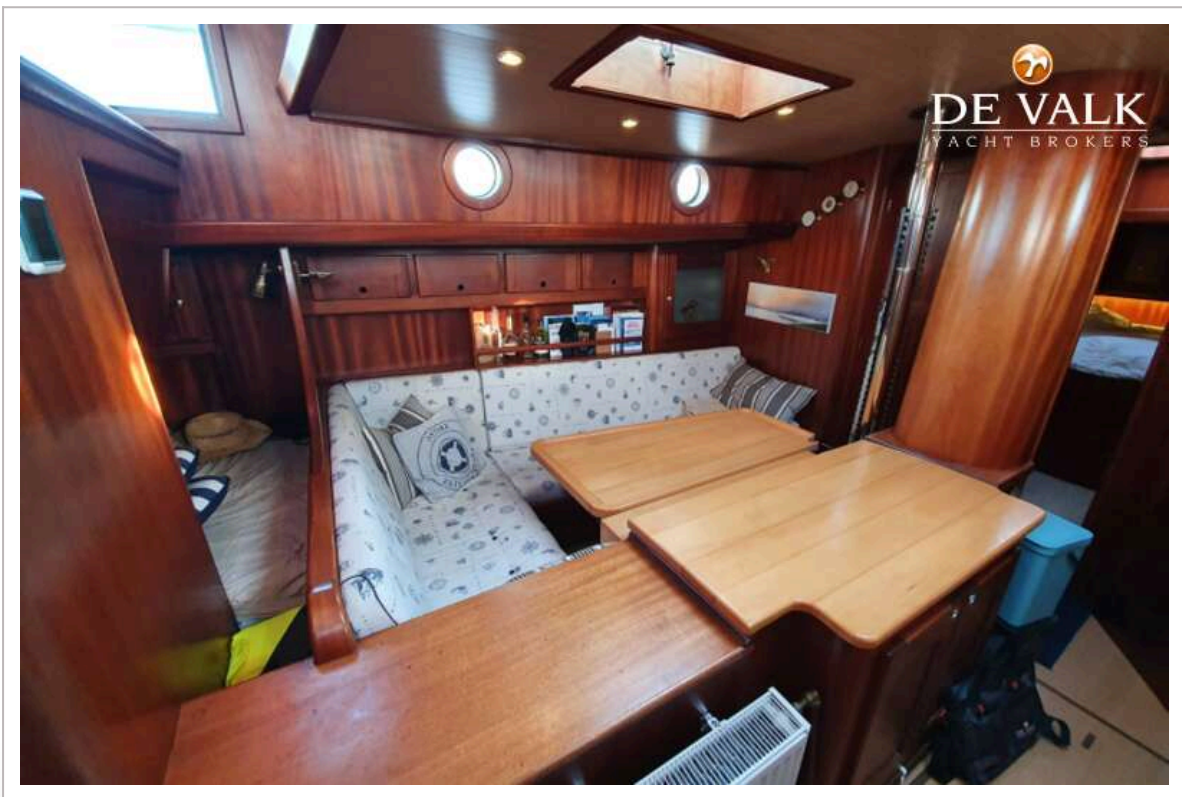
PUFFIN 42



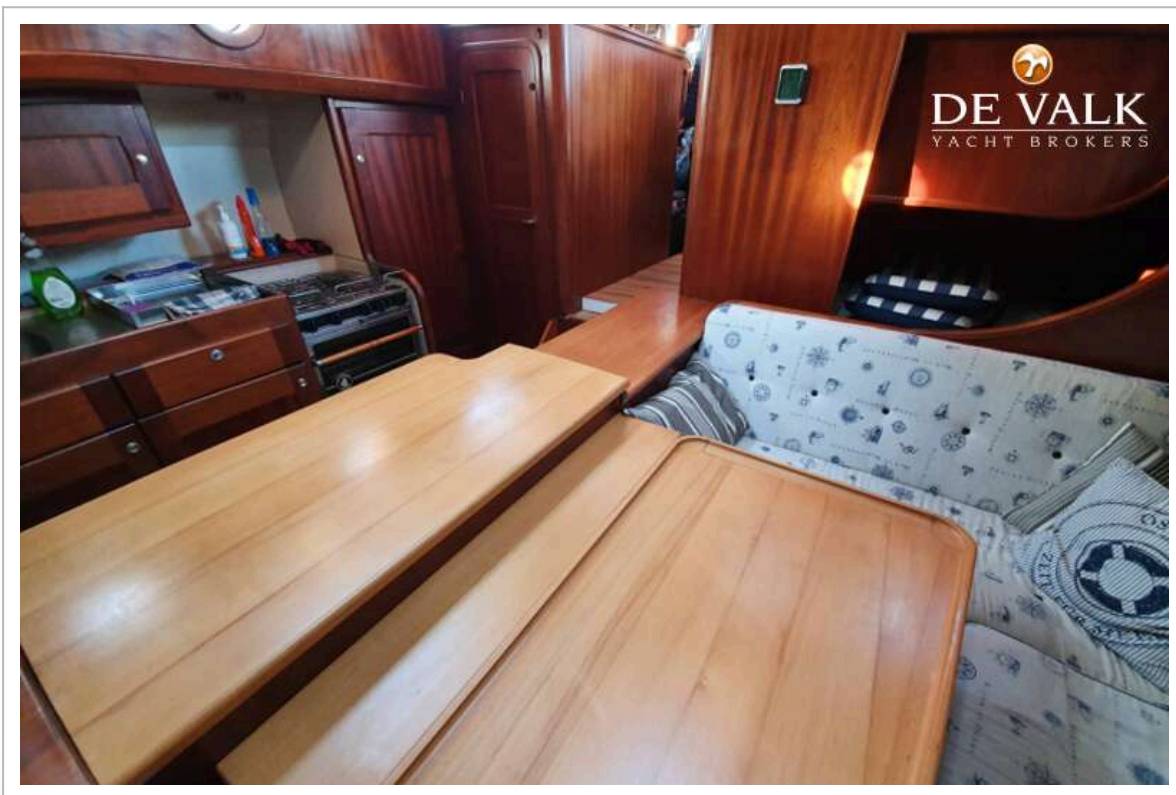
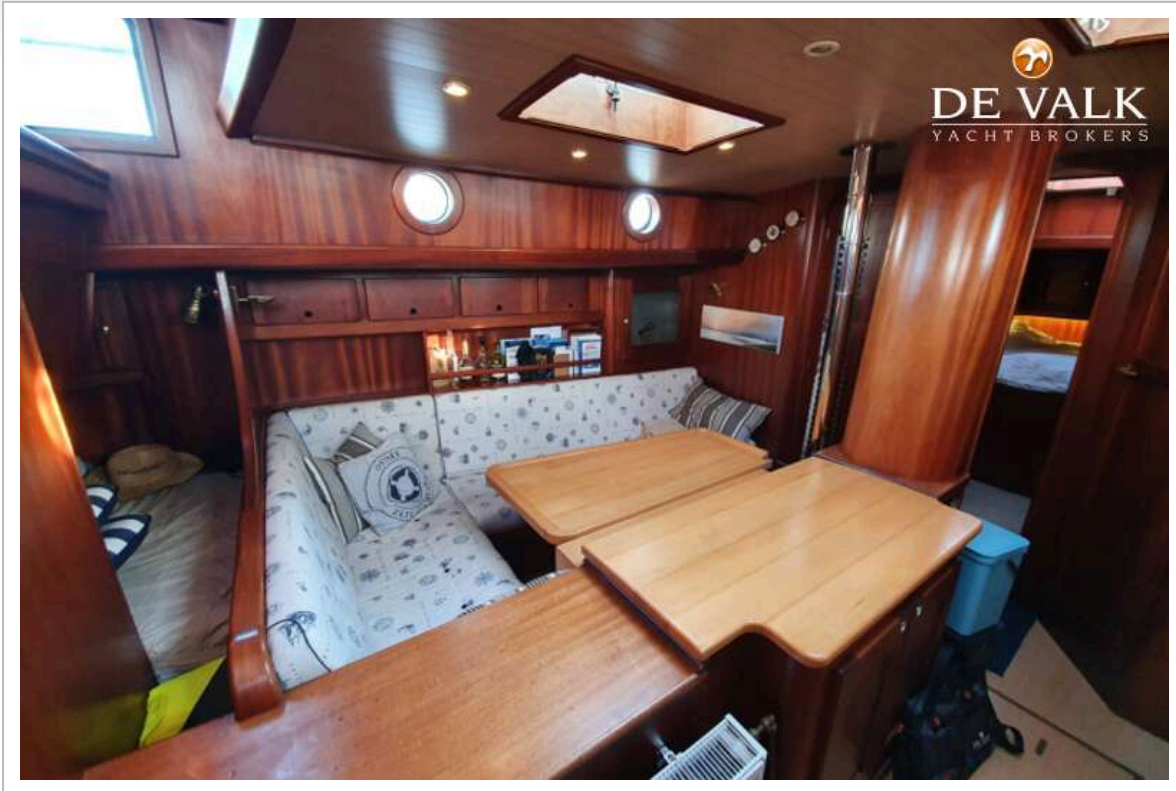
PUFFIN 42



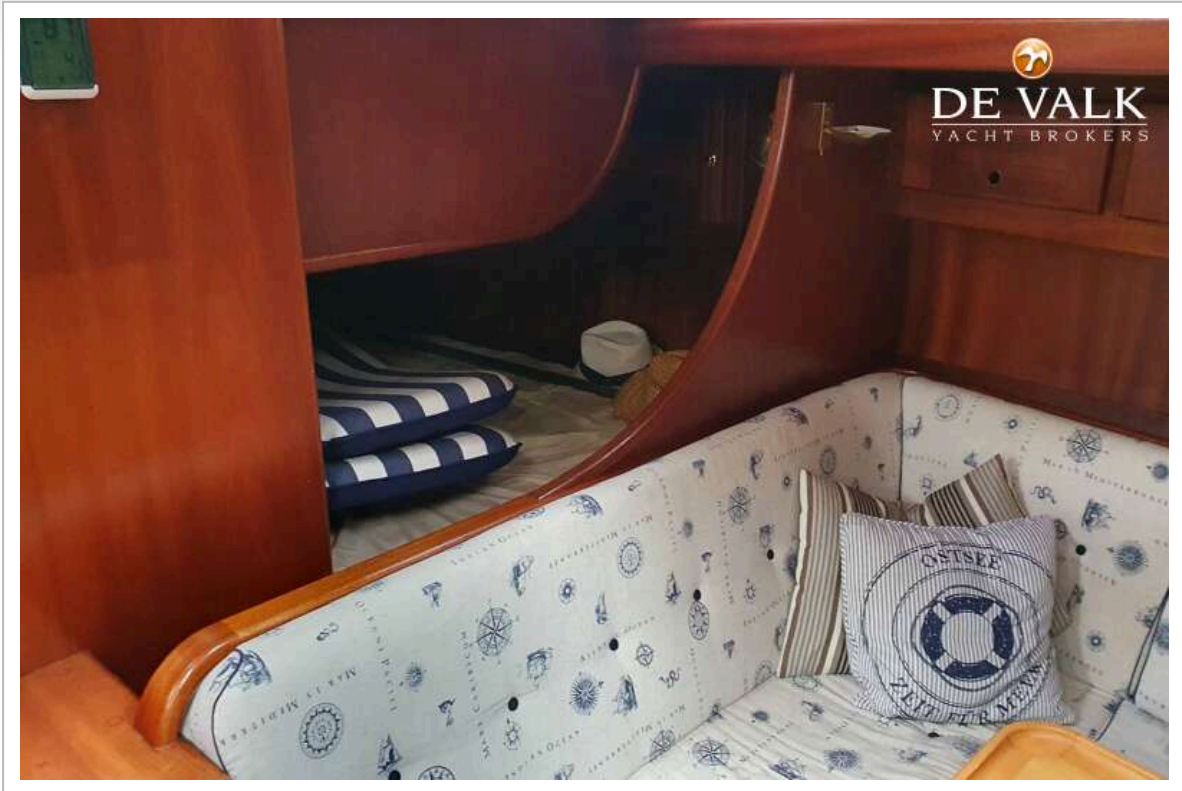
PUFFIN 42



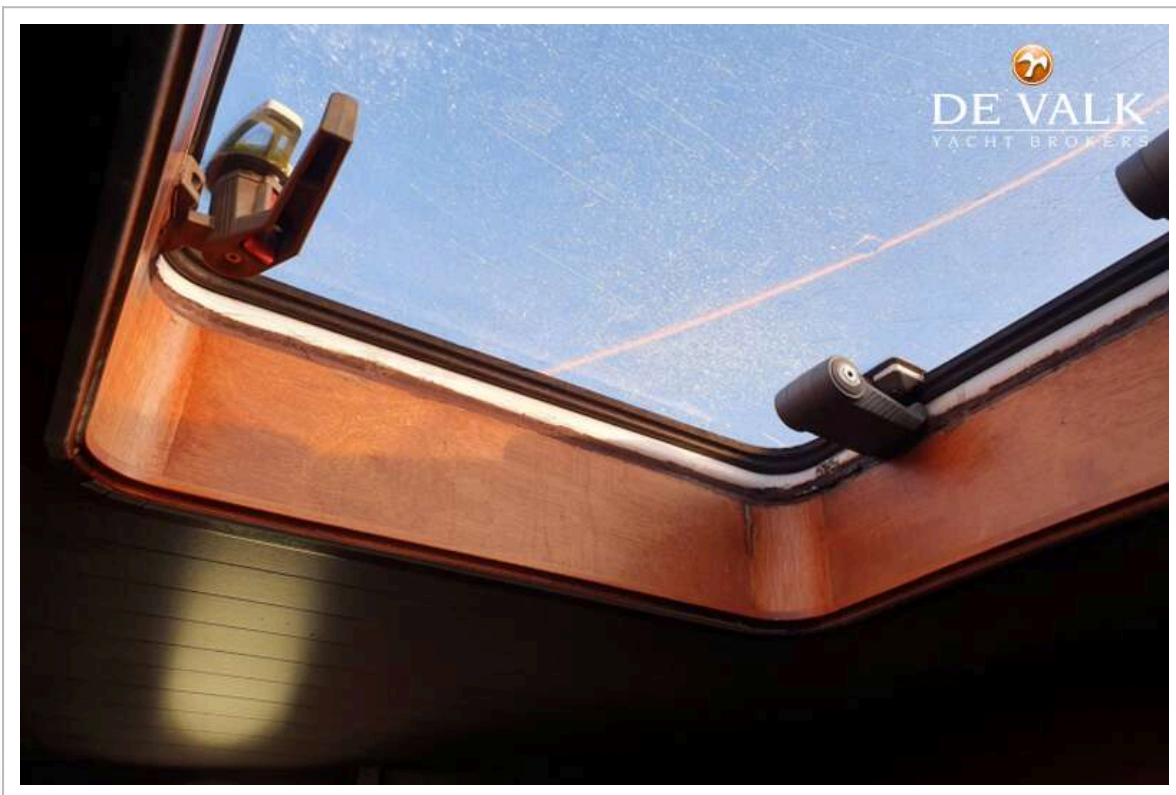
PUFFIN 42



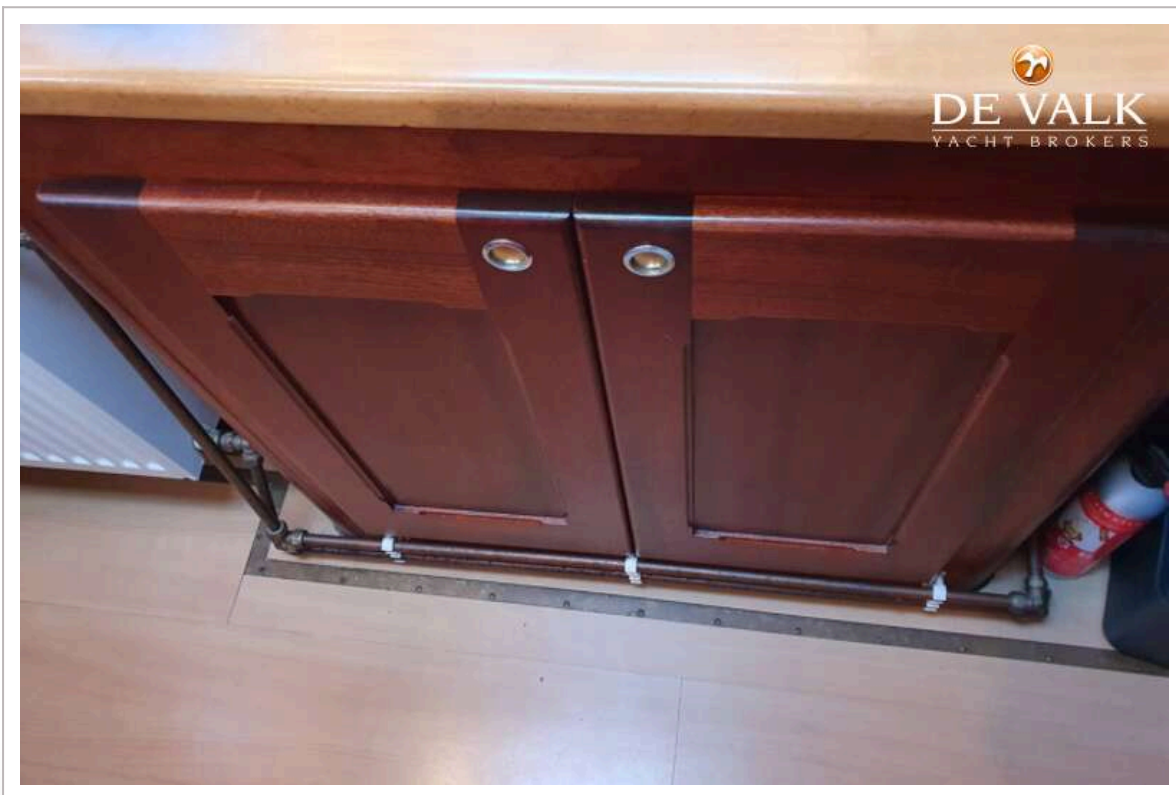
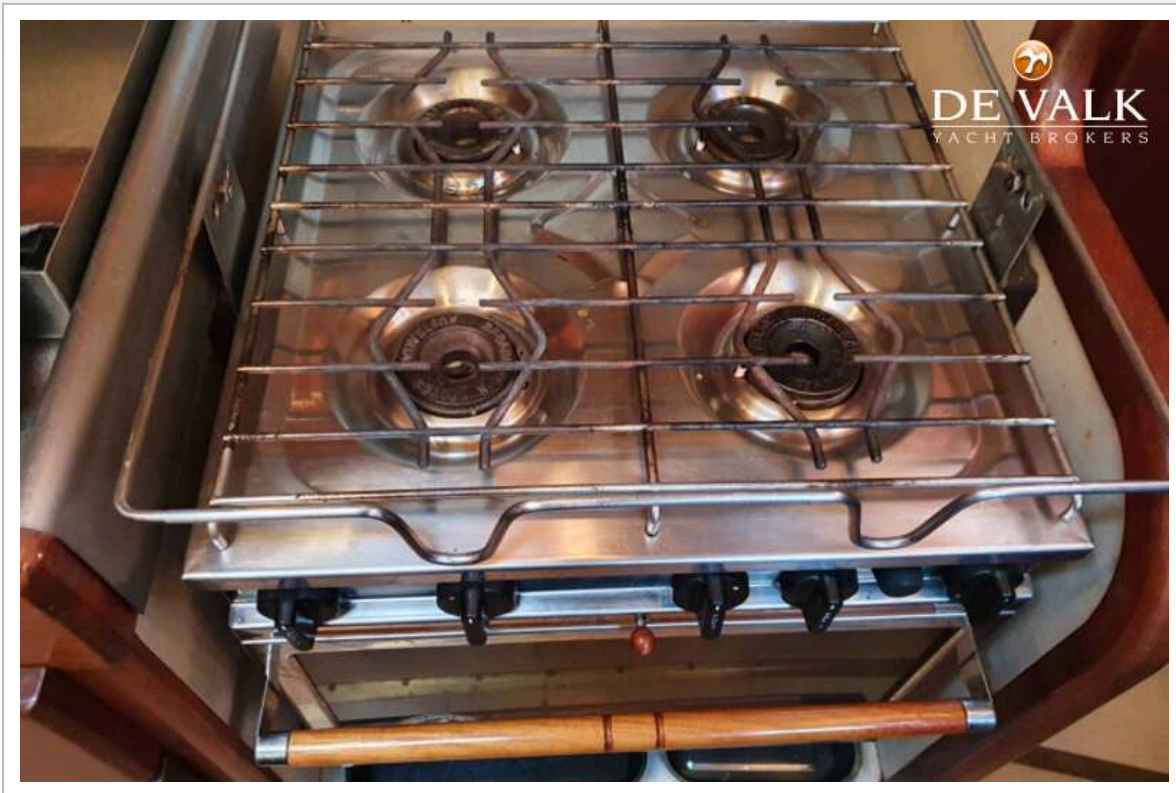
PUFFIN 42



PUFFIN 42



PUFFIN 42



PUFFIN 42



PUFFIN 42



PUFFIN 42



PUFFIN 42



PUFFIN 42

