



DE VALK  
YACHT BROKERS



VAN DE STADT SAMOA 47



DE VALK  
YACHT BROKERS

## KOMMENTARE DES MAKLERS

The very successful design from Van de Stadt, the Samoa 47/48 model was introduced in the early nineties. A fast and very seaworthy passage maker with excellent handling, performance, safety and reliability. Features that are still sought after today for those who want to do some serious long distance cruising. This Van de Stadt 47 Samoa was built by the owner from 1995 until 2006 when she was launched. With her three cabin layout she is very much suited for family cruising.

*Reinoud Bicker Caarten*

## TECHNISCHE DATEN

<b>Maße</b>	14.54 x 4.56 x 2.40 (m)	<b>Werft</b>	self made
<b>Baujahr</b>	2006	<b>Kabinen</b>	3
<b>Material</b>	Aluminium	<b>Kojen</b>	6
<b>Motor(en)</b>	1 x Volvo Penta TMD 22P diesel	<b>PS/kW</b>	78.00 (PS), 57.33 (kW)
<b>Verkaufspreis</b>	verkauft (MwSt. )	<b>Liegeplatz</b>	beim Verkaufsbüro

## KONTAKT

<b>Verkaufsbüro</b>	De Valk Portugal	<b>Telefon</b>	+351 308 812321
<b>Adresse</b>	Edifício Administrativo - Ponta da Areia 8500 - 345 Portimão PT	<b>E-Mail</b>	portugal@devalk.nl

## HAFTUNGSAUSSCHLUSS

Diese Angaben erfolgen nach bestem Wissen, können jedoch nicht garantiert werden.



## ALLGEMEIN

<b>Modell</b>	VAN DE STADT SAMOA 47
<b>Typ</b>	Segelyacht
<b>Rumpflänge (m)</b>	14,54
<b>Breite (m)</b>	4,56
<b>Tiefgang (m)</b>	2,40
<b>Durchfahrtshöhe (m)</b>	23,30
<b>Stehhöhe (m)</b>	1,95
<b>Baujahr</b>	2006
<b>Lancierung</b>	2006
<b>Werft</b>	Self made
<b>Land</b>	Schweden
<b>Entwerfer</b>	Van de Stadt
<b>Gewicht (t)</b>	14,5
<b>Ballast (Ton)</b>	Blei in Aluminium 6.1
<b>Brutto tonnage</b>	18
<b>CE Norm</b>	A
<b>Rumpfmateral</b>	Aluminium
<b>Rumpffarbe</b>	gebrochenes Weiß
<b>Haut-dicke Rumpf (mm)</b>	6mm
<b>Art Kiel</b>	Flossen Kiel
<b>Material Aufbauten</b>	Aluminium
<b>Haut-dicke Deck (mm)</b>	ja
<b>Deckmaterial</b>	Aluminium
<b>Deck Finish</b>	Treadmaster
<b>Deck Finish Aufbauten</b>	Antirutsch Farbe
<b>Pflicht Bedeckung</b>	Kork
<b>Antifouling (Jahr)</b>	ja
<b>Dorado Belufter</b>	5
<b>Fenster Einfassung</b>	Aluminium
<b>Fenster Material</b>	Sicherheitsglas



Decks Luke	7
Bullauge	Edelstahl 6
Isolation	Foamed PE
Treibstofftank (Liter)	Aluminium 2x300L
Füllstandsanzeige (Treibstofftank)	ja
Treibstoff Tagestank (Liter)	Aluminium 20L automatic fill with manual backup
Trinkwassertank (Liter)	Aluminium 2x500L
Füllstandsanzeige (Trinkwasser)	ja
Fäkalien Tank (Liter)	Aluminium 100L
Fäkalien Tankablauf	Deck Verbindung + Pumpe
Grauwassertank (Liter)	Aluminium 100L
Radsteuerung	Kabelsteuerung Whitlock/PMCWO-300
Not-Pinne	ja

## UNTERKUNFT

Kabinen	3
Kojen	6
Innen	Elmtree
Fussboden	Teak
feste Spritzschutz	Fixed aluminium hardtop with tempered glass
Salon	ja
Standhöhe Salon (m)	1.95
Heizung	Eberspacher D5W with 4 heat exchangers for water
Kartentisch	ja
Achterkabine	2x
Dinette	U shaped in saloon
Kombüse	ja
Arbeitsfläche	Corian
Spülbecken	Edelstahl
Herd	Gas Force 10 3 burners
Ofen	Force 10



Gas-Alarm	ja
Kühlschrank	Waeco Coolmatic CR
Gefrier Truhe	Waeco Coolmatic CU 94
Warmwasser System	220V + Motor
Wasserdruck System	elektrisch
Kochend-Wasserhahn	ja
Geschirrausstattung	ja
Eignerkabine	Doppelbett
Kleiderschrank	hängend/Schublad/Regale
Badezimmer	en suite
Toilet	en suite
Toilette System	elektrisch Vetus WCL 24v
Handwaschbecken	im Badezimmer
Dusche	en suite
Gästekabine 1	Stockbett
Kleiderschrank	Regale und hängend
Badezimmer	gemeinsam
Toilette	gemeinsam
Handwaschbecken	auf der Toilette
Dusche	gemeinsam
Gästekabine 2	Stockbett
Kleiderschrank	Regale und hängend
Badezimmer	gemeinsam
Toilette	gemeinsam
Handwaschbecken	auf der Toilette
Dusche	gemeinsam

## MASCHINEN

Motoranzahl	1
Marke	Volvo Penta
Typ	TMD 22P



<b>PS</b>	78
<b>kW</b>	57,33
<b>Kraftstoffart</b>	Diesel
<b>Installiert im Jahr</b>	2005
<b>Höchstgeschwindigkeit (Kn)</b>	9
<b>Marschgeschwindigkeit (Kn)</b>	8
<b>Verbrauch (l/h)</b>	8
<b>Motorstunden</b>	1400
<b>Kühlungssystem Motor</b>	indirekte Wärmetauscher
<b>Antrieb</b>	Schraubenwelle
<b>Motor bedienung</b>	Seilzug Kabel
<b>Gewende getriebe</b>	Volvo Penta MS25L-A
<b>Motorsteuerung</b>	Seilzug Kabel
<b>Exhaust</b>	wassergekühlt
<b>Propeller Typ</b>	Flex-o-fold 20x13-3R
<b>Propellerblätter</b>	Bronze
<b>Material Propellerwelle</b>	Edelstahl
<b>Propellerwelle schmierung</b>	Wasser
<b>Hand Bilgenpumpe</b>	2x
<b>Elektrische Bilgenpumpe</b>	1x
<b>Elektrische Anlage</b>	12/24/220v 40A & 60A alternators
<b>Generator</b>	Fischer Panda 4500ND
<b>Batterien</b>	All from 2018
<b>Starterbatterie</b>	Optima RT R4,2 12V 50Ah
<b>Versorgungsbatterie</b>	VARTA AGM LAD85 24V, 255Ah +85Ah
<b>Batterie Ladegerat/Umwandler</b>	Atlas 24/600
<b>Landstrom</b>	Odelco IT 3,6-MT transformer
<b>Trenn transformator</b>	Odelco IT (115/230V)
<b>Weitere Info</b>	Portable reference electrode - Galavnic, Silvion Ag/AgCl

## NAVIGATION



<b>Kompass</b>	Silva 125T
<b>Elektrisches Kompass</b>	Furuno C-500 (auto pilot) + B&G ACP remote compass
<b>3d echoloth</b>	Echopilot FLS 2D
<b>Logge</b>	Garmin GPSMAP 4008
<b>Windlupe anzeige</b>	Garmin wind wired, Silva NX2, Garmin GND10
<b>Tochter anzeige</b>	Silva NX2
<b>UKW</b>	ICOM IC-M421 with cockpit speaker, ICom M1 Euro V
<b>Autopilot</b>	B&G ACP2
<b>Ruderwinkel Anzeige</b>	Via Autopilot display
<b>Radar</b>	Furuno 1943C
<b>GPS</b>	Garmin GPS60 + GPS 17HVS
<b>Plotter/GPS</b>	NMEA 2000 display Maretron DSM410
<b>AIS Transceiver</b>	Vespermarine XB-8000
<b>Epirb</b>	Mcmurdo Smartfind S20
<b>Navigation Beleuchtung</b>	ja

## AUSRÜSTUNG

<b>Feste Fenster</b>	ja
<b>Feste Haube</b>	ja
<b>Kuchenbude</b>	ja
<b>Bimini</b>	ja
<b>Badeplattform</b>	ja
<b>Badeleiter</b>	Edelstahl
<b>Gangway</b>	GS composite carbon 2,2m 6,2kg
<b>Heckdusche</b>	Waterhose in chainlocker
<b>Anker</b>	40kg Delta
<b>Ankerkette</b>	70m
<b>Anker 2</b>	14kg Fortress FX 55
<b>Ankerkette</b>	30m chain 10mm +30m line 16mm
<b>Ankerwinde</b>	Lewmar V3
<b>Beiboot</b>	Avon rover 260



<b>Ausserborder</b>	Tohatsu M4C 3F9
<b>Ausserborder Halterung</b>	ja
<b>See Reling</b>	Draht/Seil
<b>Zupackenschiene (aufbauten)</b>	Teak
<b>Seiten-Einstieg Seereling</b>	ja
<b>Heckkorb</b>	ja
<b>Bugkorb</b>	ja
<b>Rettungsinsel</b>	Container Seago
<b>Rettungsinsel (Pers)</b>	4
<b>Letzte Wartung Rettungsinsel</b>	Expired
<b>Schwimvesten</b>	Automatic + standard
<b>Rettungsboje</b>	1x
<b>Sicherheitsleine auf Deck</b>	2x
<b>Radar Reflektor</b>	ja
<b>Fenderkissen</b>	ja
<b>Festmacher</b>	ja
<b>Reserve Teilen</b>	ja
<b>Werkzeug</b>	ja
<b>TV</b>	ja
<b>Radio-CD Spieler</b>	ja
<b>Lautsprecher im Salon</b>	ja
<b>Feuerloscher</b>	ja

## RIGG

<b>Rig</b>	Fraktionell 7/8
<b>Stehendes Gut</b>	Drahtseil
<b>Marke Mast</b>	Seldén
<b>Material Mast</b>	Aluminium behandelt
<b>Salings</b>	ja
<b>Durchgehende Mast</b>	ja
<b>Großsegel</b>	UK sailmakers





<b>Großsegel-Persenning</b>	ja
<b>Latten traveller</b>	ja
<b>Durchelatted großsegel</b>	ja
<b>Genua</b>	ja
<b>Rollreffanlage</b>	ja
<b>Genua-Persenning</b>	ja
<b>Sturmfock</b>	17m2
<b>Reff Vorrichtung</b>	Schnell-1-Lein-Reffsystem 3 reefs
<b>Baumniederholer</b>	Selden
<b>Primare Schot Winschen</b>	2x Lewmar 50 AST
<b>Sekundaire Schot Winschen</b>	2xLewmar 48 AEST
<b>Fall Winschen</b>	1x Lewmar 44 AST
<b>Reff Winsch</b>	Electric in doghouse
<b>Multifunktional Winschen</b>	2x Lewmar 50 AEST electric in doghouse
<b>Spi-Baum</b>	6m





# VAN DE STADT SAMOA 47



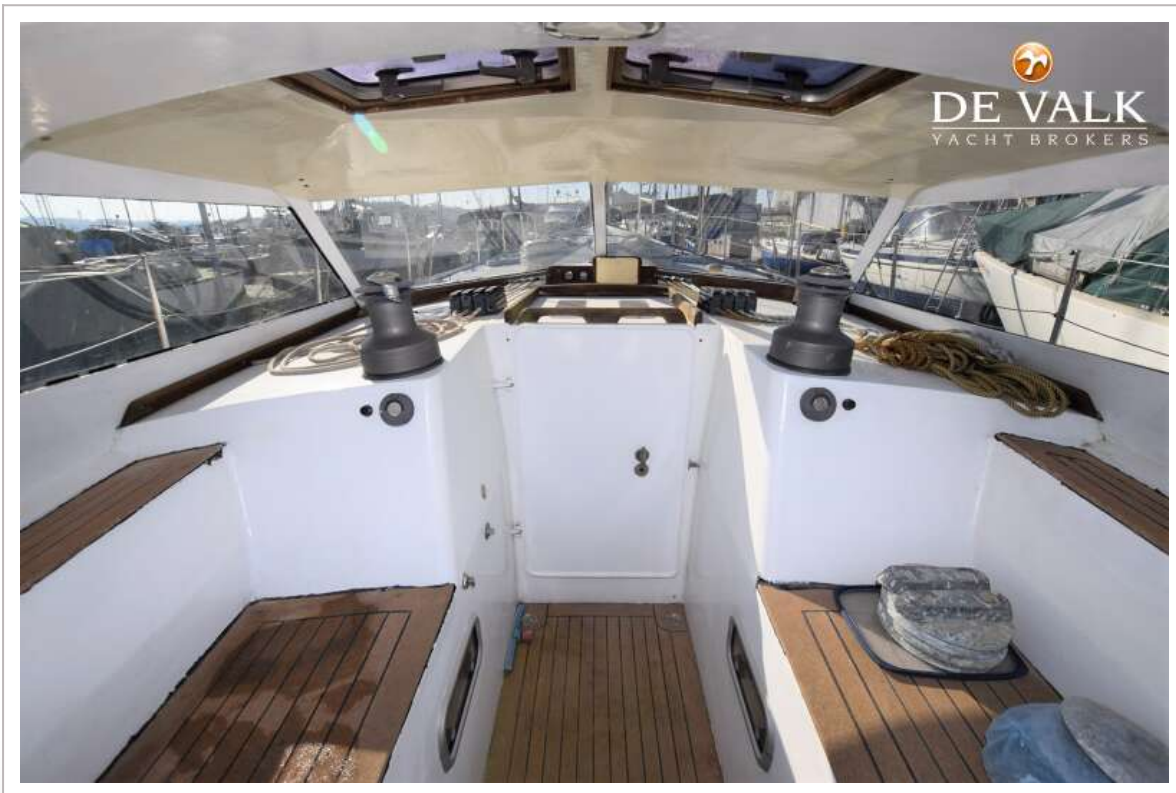




# VAN DE STADT SAMOA 47



# VAN DE STADT SAMOA 47





# VAN DE STADT SAMOA 47

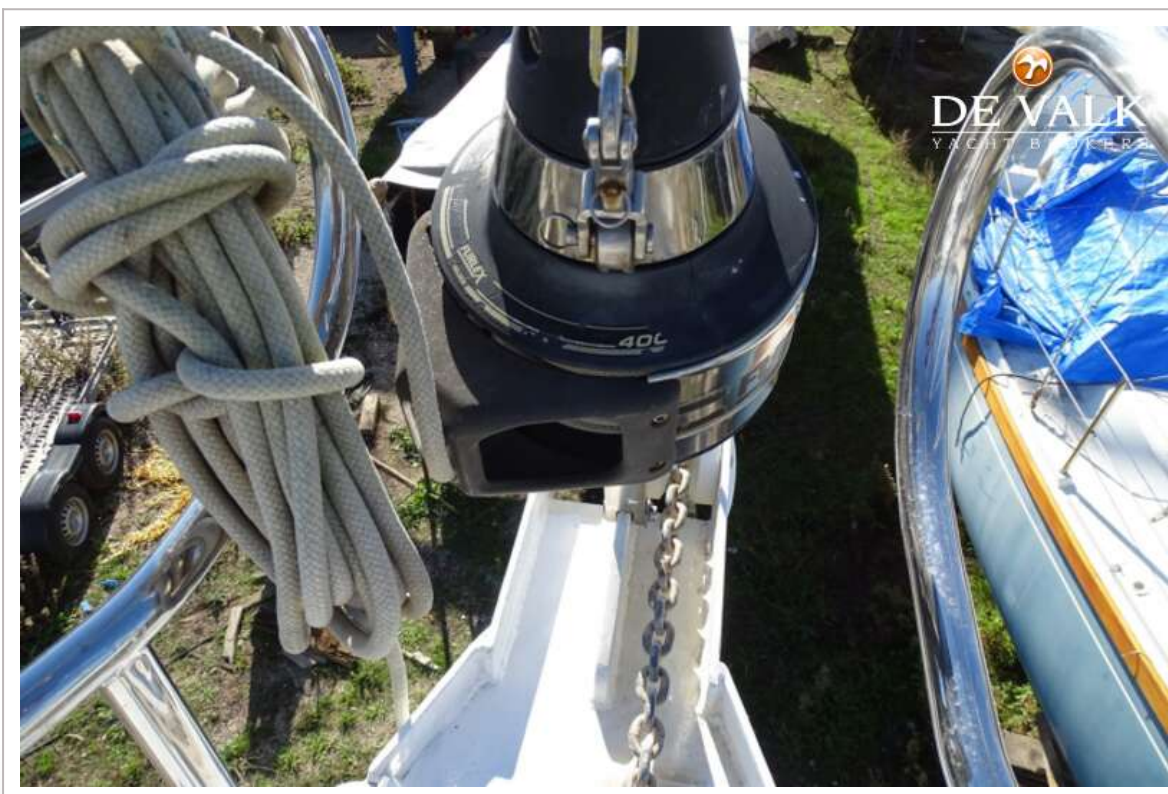




# VAN DE STADT SAMOA 47





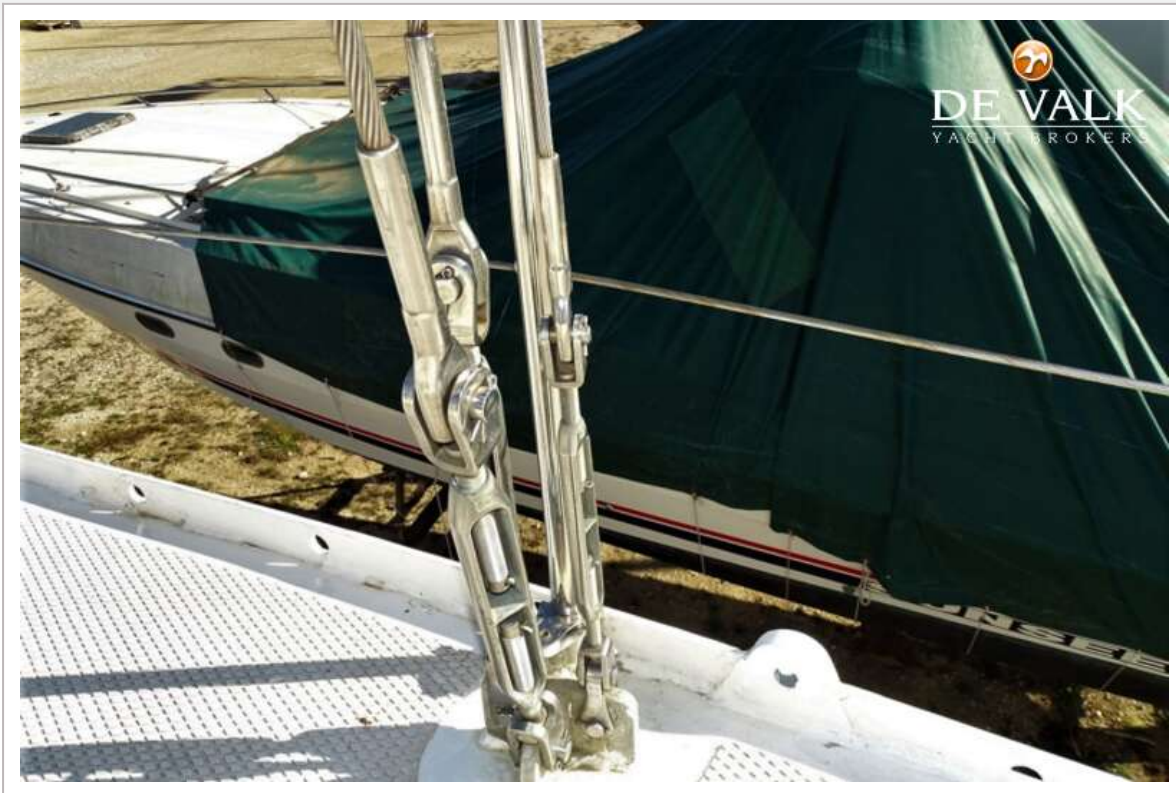


# VAN DE STADT SAMOA 47

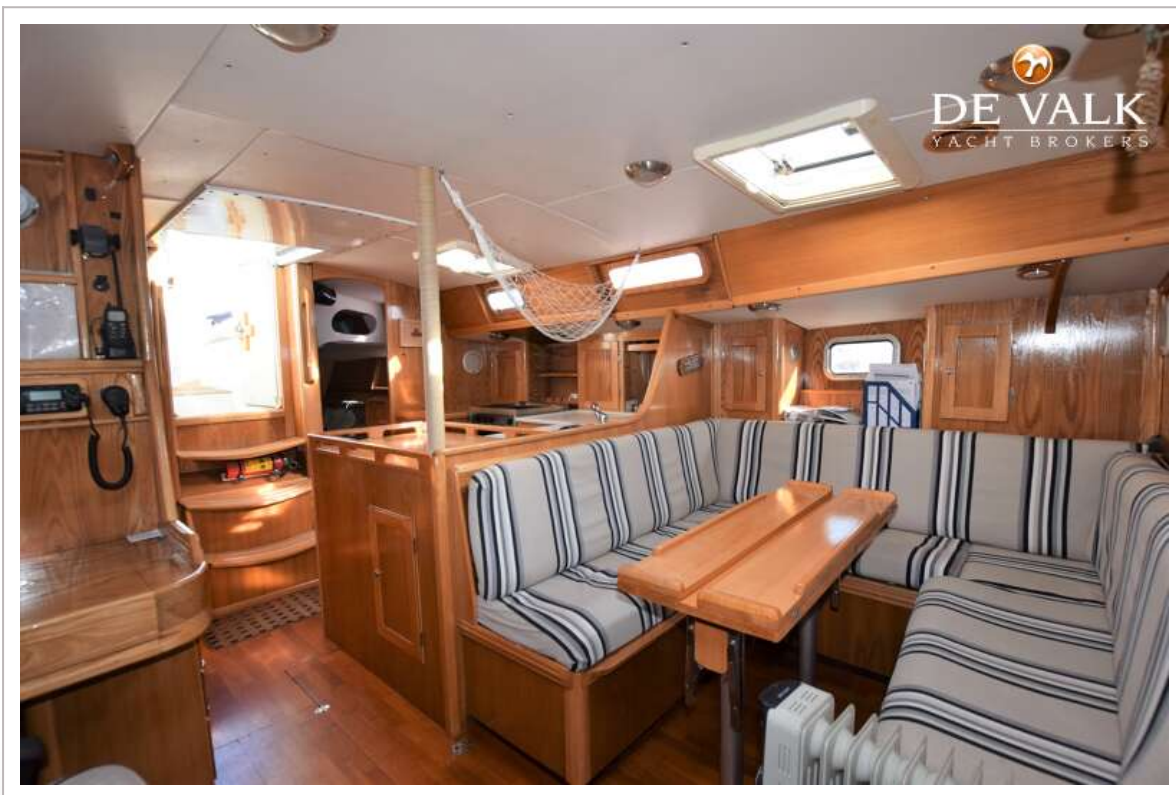




# VAN DE STADT SAMOA 47



# VAN DE STADT SAMOA 47





# VAN DE STADT SAMOA 47



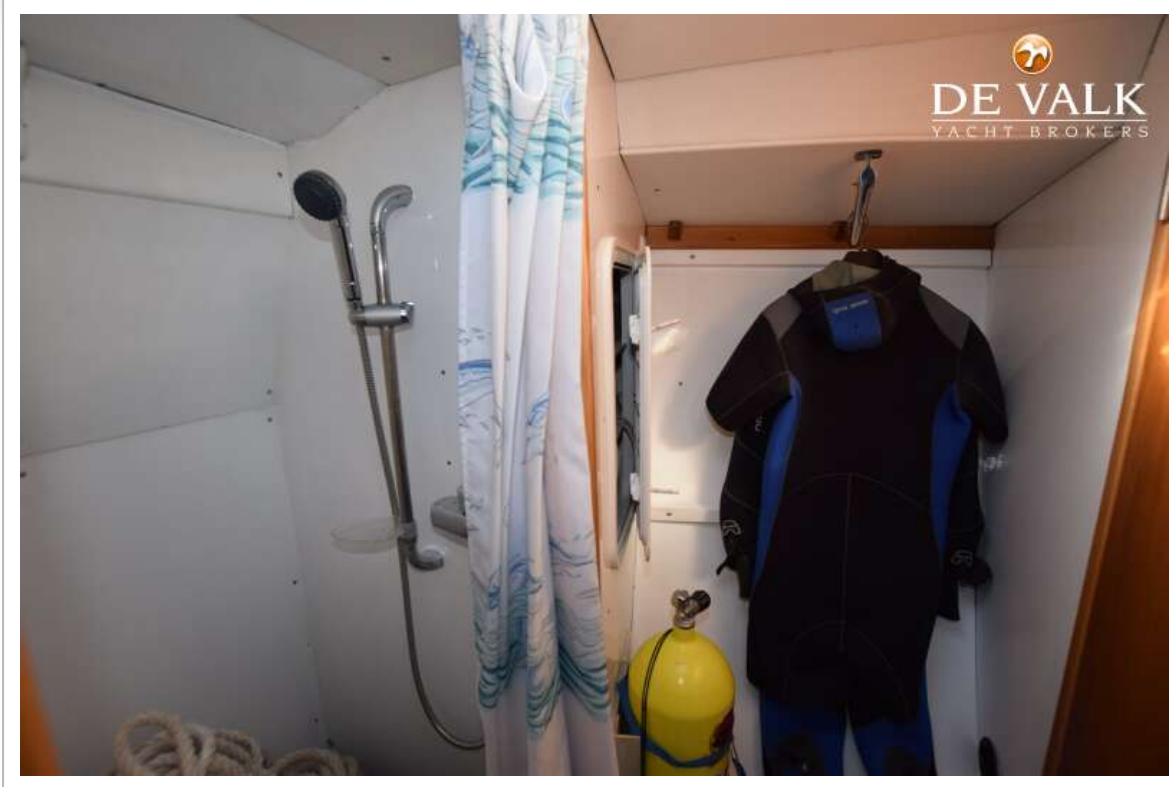
# VAN DE STADT SAMOA 47





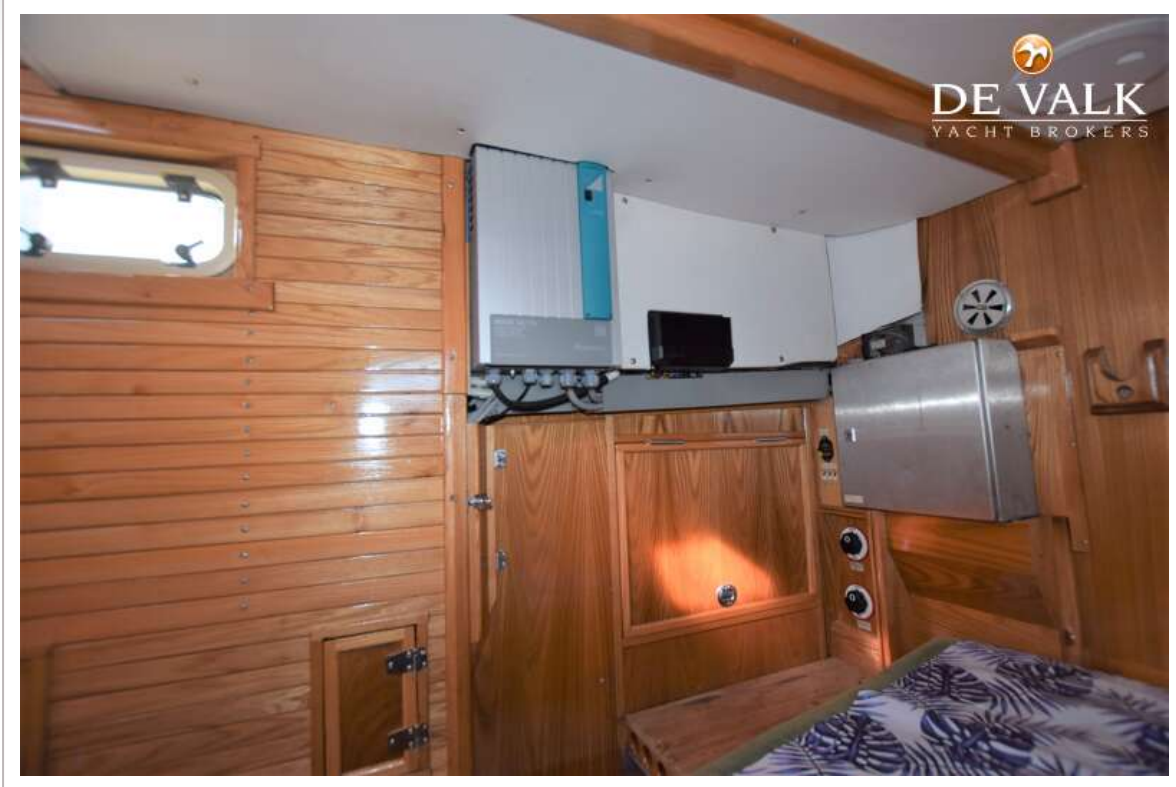
# VAN DE STADT SAMOA 47







# VAN DE STADT SAMOA 47



# VAN DE STADT SAMOA 47



