



DE VALK  
YACHT BROKERS



## HERMINE 40 D



DE VALK  
YACHT BROKERS

# HERMINE 40 D

## KOMMENTARE DES MAKLERS

The Hermine 40 has been designed and built for travelling. This full aluminium yacht is capable of great upwind performance thanks to its ballasted daggerboard and 2 rudders. With its fluid and straight lines, the design is superb (plans by F. Lucas). Pilot and windvane gear make manoeuvring easy. The cabinetry of the fittings is well thought out. Numerous stowages allow to store food and personal effects for long voyages. She is well equipped with a Nanni diesel/electric engine, bowthruster, generator, watermaker etc. "Seaweed" is ready for a new adventure!

*Reinier van der Wolf*

## TECHNISCHE DATEN

<b>Maße</b>	11.99 x 4.07 x 0,90 / 2.50 (m)	<b>Werft</b>	Technimar, St Malo
<b>Baujahr</b>	2002	<b>Kabinen</b>	2
<b>Material</b>	Aluminium	<b>Kojen</b>	6
<b>Motor(en)</b>	1 x Nanni 4.220HE Hybrid	<b>PS/kW</b>	50.00 (PS), 36.75 (kW)
<b>Angebotspreis</b>	verkauft (MwSt. )	<b>Liegeplatz</b>	elsewhere / nicht im Verkaufsbüro

## KONTAKT

<b>Verkaufsbüro</b>	De Valk Monnickendam B.V.	<b>Telefon</b>	+31 (0)299 65 63 50
<b>Adresse</b>	Hoogedijk 6 1145 PM Katwoude NL	<b>E-Mail</b>	monnickendam@devalk.nl

## HAFTUNGSAUSSCHLUSS

Diese Angaben erfolgen nach bestem Wissen, können jedoch nicht garantiert werden.



## ALLGEMEIN

<b>Modell</b>	HERMINE 40 D
<b>Typ</b>	Segelyacht
<b>Rumpflänge (m)</b>	11,99
<b>Wasserlinienlänge (m)</b>	11,43
<b>Breite (m)</b>	4,07
<b>Tiefgang (m)</b>	2,50
<b>Tiefgang min (m)</b>	0,90
<b>Baujahr</b>	2002
<b>Werft</b>	Technimar, St Malo
<b>Land</b>	Frankreich
<b>Entwerfer</b>	François Lucas (Nantes)
<b>Gewicht (t)</b>	11
<b>Ballast (Ton)</b>	3 of which centerboard 750kg
<b>CE Norm</b>	A
<b>Rumpfmateri al</b>	Aluminium
<b>Rumpffarbe</b>	Grau
<b>Haut-dicke Rumpf (mm)</b>	4 until 12 mm.
<b>Rumpfform</b>	Rundspant
<b>Art Kiel</b>	Kielschwerter Hydroem 339HE 12v (2018) Hydraulic
<b>Material Aufbauten</b>	Aluminium AG 5086 or 5083
<b>Deckmaterial</b>	Aluminium
<b>Deck Finish</b>	TBS Antirutsch Belag
<b>Deck Finish Aufbauten</b>	TBS Antirutsch Belag
<b>Pflicht Bedeckung</b>	Teak
<b>Antifouling (Jahr)</b>	Sonic Shield 111 acoustic antifouling system
<b>Dorado Belufter</b>	ja
<b>Decks Luke</b>	8 xGoiot
<b>Bullauge</b>	8x Altuglas (2020)
<b>Isolation</b>	80mm. (deck and hull up to floor)
<b>Treibstofftank (Liter)</b>	Aluminium 550



Füllstandsanzeige (Treibstofftank)	MarineLec
Trinkwassertank (Liter)	Aluminium 600
Füllstandsanzeige (Trinkwasser)	MarineLec
Fäkaelien Tank (Liter)	Edelstahl
Fäkaelien Tankablauf	Deck Verbindung + Pumpe
Grauwassertank (Liter)	In kitchen
Pinne	ja
Weitere Info	ja

## UNTERKUNFT

Kabinen	2
Kojen	6
Innen	Asche
Fussboden	Teak und Holly
Ruderhaus/Decksalon	Aluminium, bietet einen sehr komfortablen, geschützten Ausblick (2010)
feste Spritzschutz	ja
Salon	ja
Standhöhe Salon (m)	ja
Heizung	Diesel Heißluft Mikuni
Heizung 2	Kaminofen Diesel Refleks 65M, with 5l. gravity tank
Kartentisch	ja
Achterkabine	ja
Kombüse	ja
Arbeitsfläche	Corian
Spülbecken	Corian Double
Herd	Gas Force 10, 2 burner + oven
Kühlschrank	Top loader (42x44x39 cm)
Warmwasser System	220V + Motor
Wasserdruck System	elektrisch Jabsco Par-Max 3
Hand und/oder Fusspumpe	ja



<b>Eignerkabine</b>	Doppelbett Front
<b>Kleiderschrank</b>	hängend und Schubladen
<b>Gästekabine 1</b>	Doppelbett After starboard
<b>Kleiderschrank</b>	hängend
<b>Badezimmer</b>	getrennt At the rear of the kitchen
<b>Toilette</b>	getrennt Jabsco 2000
<b>Handwaschbecken</b>	ja
<b>Dusche</b>	ja
<b>Weitere Info</b>	LED interior lighting
<b>Weitere Info</b>	Stehhöhe: Eingang: 1,90 m. Salon: von 1,90 m bis 1,83 m Vordere Kabine: 1,75 m. Hintere Kabine: 1,75 m

## MASCHINEN

<b>Motoranzahl</b>	1
<b>Marke</b>	Nanni
<b>Typ</b>	4.220HE Hybrid
<b>PS</b>	50
<b>kW</b>	36.75
<b>Installiert im Jahr</b>	2002
<b>Motorstunden</b>	2319
<b>Kühlungssystem Motor</b>	indirekte Wärmetauscher Cooling sea water temperature alarm
<b>Antrieb</b>	Schraubenwelle
<b>Gewende getriebe</b>	PRM 150
<b>Bugschraube</b>	elektrisch Maxpower VIP100 retractable
<b>Exhaust</b>	wassergekühlt
<b>Propeller Typ</b>	MaxProp
<b>Propellerblätter</b>	Max-Prop 3-blade
<b>Material Propellerwelle</b>	Edelstahl
<b>Hand Bilgenpumpe</b>	Whale MK5
<b>Elektrische Bilgenpumpe</b>	Johnson
<b>Generator</b>	Electric motor 10Kw / generator 5kW - 48v (760A) (June2011)



# HERMINE 40 D

<b>Batterien</b>	2x 48v propulsion batteries (4x 12v) Odyssey
<b>Starterbatterie</b>	180 Ah
<b>Versorgungsbatterie</b>	180 Ah
<b>Bugschraubebatterie</b>	100 Ah
<b>Ankerwindebatterie</b>	180 Ah
<b>Batterie Ladegerat</b>	Dolphin 12v 30A
<b>Batterie Ladegerat/Umwandler</b>	Victron Energy Plus 48V 3000 VA 35A
<b>Wind generator</b>	Airbreeze 48V
<b>Solar panele</b>	4x 48W
<b>Trenn transformator</b>	ja
<b>Wasserbereiter</b>	Katadyn Power Survivor 40E (never used)
<b>Weitere Info</b>	Stainless steel shaft 316L diam. 40 Volvo rotating joint (2018)
<b>Weitere Info</b>	Centrifugal filter and 2 alterantive parallel pre-filters

## NAVIGATION

<b>Kompass</b>	ja
<b>Tiefenanziege</b>	ja
<b>Logge</b>	Electromagnetic
<b>UKW</b>	DSC Standard Horizon Eclipse DSC+
<b>Portabel UKW</b>	Icom
<b>Autopilot</b>	Simrad TP32
<b>Windfahne Steuerung</b>	ja
<b>Radar</b>	Lowrance HDS Broadband BR24
<b>Plotter</b>	Lowrance HDS7m with external GPS
<b>AIS Transponder</b>	Display on plotter
<b>Radio Empfänger</b>	ICOM IC-R75 0.03-60 Mhz
<b>Epirb</b>	Mac Murdo Smart Find G8 (2021)
<b>Navigation Beleuchtung</b>	LED lights
<b>Weitere Info</b>	Gyropilot graphic, 2 multi-function display performance.

## AUSRÜSTUNG



# HERMINE 40 D

<b>Anker</b>	Spade, 20kg
<b>Ankerkette</b>	60m BBB Galva chain 10 mm (2015) + nylon hawser
<b>Anker 2</b>	Aluminium 9 kg, Spade
<b>Ankerkette</b>	40 m. hawser
<b>Ankerwinde</b>	elektrisch Maxwell RC10
<b>Beiboot</b>	aufblasbar Zodiac CFR310 with paddles (2002)
<b>Ausserborder</b>	Electric Torqeedo Travel (+/- 2010)
<b>Rettungsinsel</b>	Plastimo Transocean (2017)
<b>Rettungsinsel (Pers)</b>	6
<b>Sicherheits Rustung</b>	6 Certec inflatable, with Wichard lanyards
<b>Sicherheitsleine auf Deck</b>	ja
<b>TV</b>	Toshiba
<b>Radio-CD Spieler</b>	With USB and 4 speakers
<b>Lautsprecher im Salon</b>	ja
<b>Uhr - Barometer</b>	ja
<b>Feuerloscher</b>	2x
<b>Feuerloscher in Maschine Raum</b>	1x

## RIGG

<b>Rig</b>	Kutter
<b>Stehendes Gut</b>	2015
<b>Marke Mast</b>	Marechal + boom
<b>Material Mast</b>	Aluminium behandelt 14.50 m.
<b>Salings</b>	Double
<b>Großsegel-Persenning</b>	ja
<b>Durchelatted großsegel</b>	mit lazy jacks High Tenacity Dacron 35m2 (2018) 4 reefs
<b>Genua</b>	115% Hydranet Spectra Crosscut Jeckells (2014)
<b>Rollreffanlage</b>	Profurl NC42 (2002)
<b>Spi</b>	Asymmetric Tonnerre 100m2 triradial (2002) on Karver furler
<b>Stagesegel</b>	Tonnerre re-cut for Profurl furler C350 (2014)
<b>Baumniederholer</b>	Bamar



# HERMINE 40 D

<b>Sekundaire Schot Winschen</b>	2x Andersen 40ST2SP
<b>Genua Schotwischen</b>	2x Andersen 52ST2SP
<b>Fall Winschen</b>	2x Andersen 28ST2SP
<b>Reff Wunsch</b>	1x Andersen 12ST2SP
<b>Spi-Baum</b>	+ short genoa pole
<b>Weitere Info</b>	Retractable bowsprit

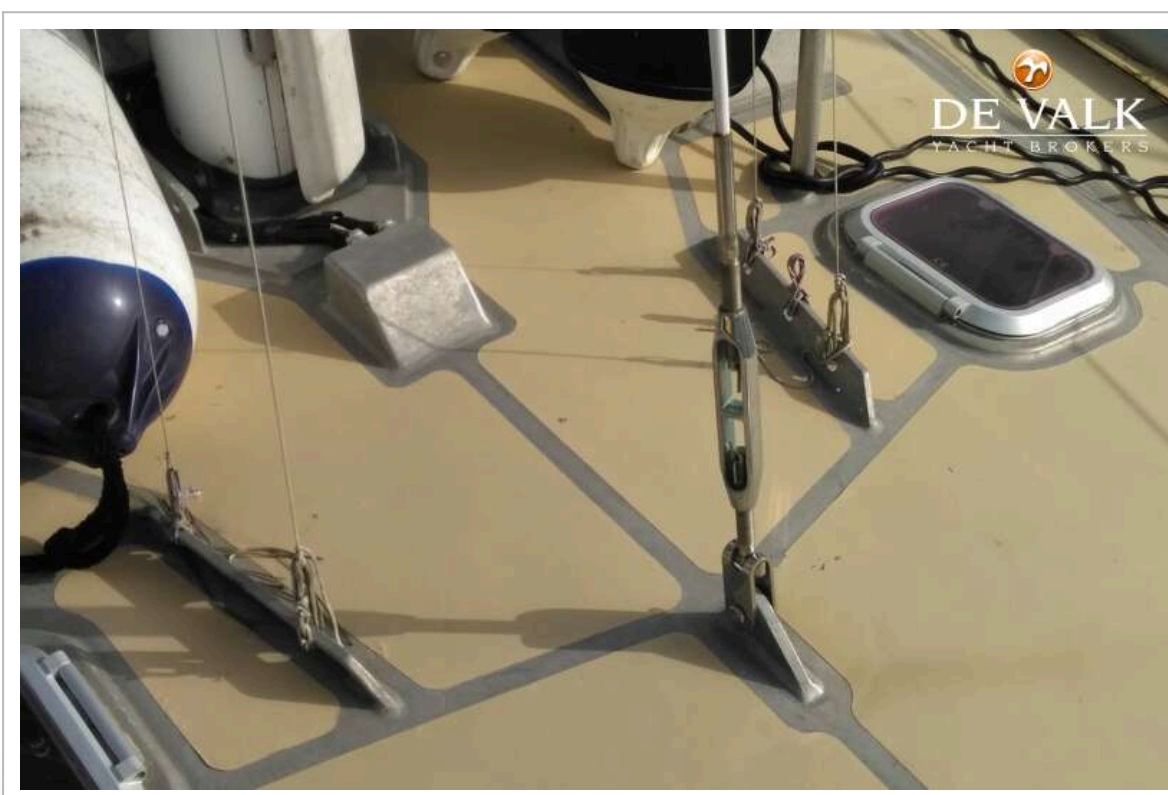




# HERMINE 40 D



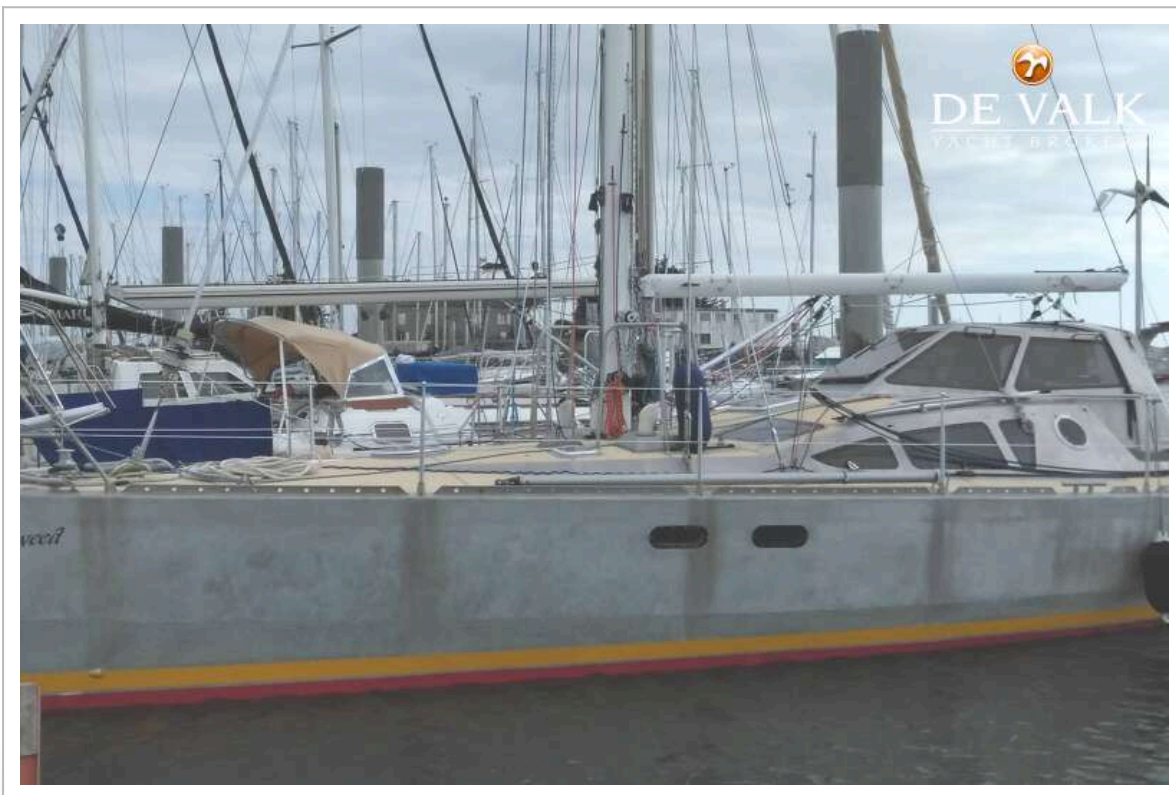
# HERMINE 40 D



# HERMINE 40 D



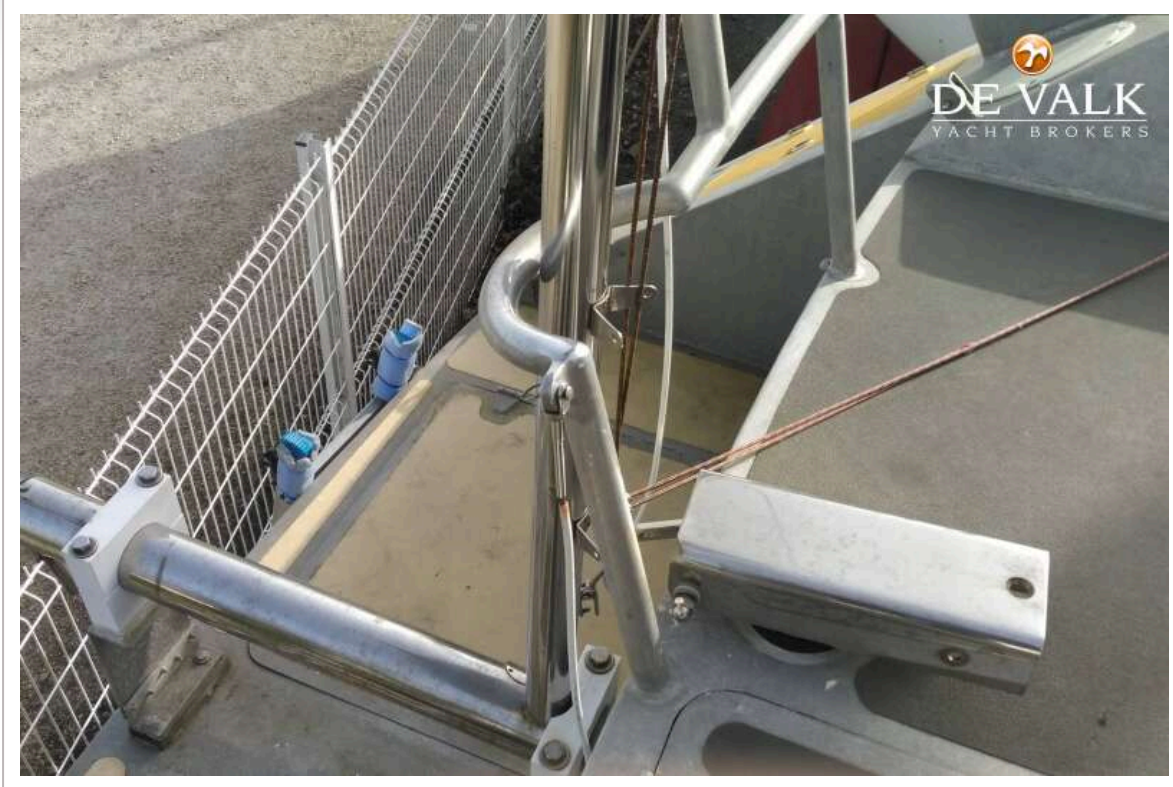
# HERMINE 40 D



# HERMINE 40 D



# HERMINE 40 D



# HERMINE 40 D



# HERMINE 40 D





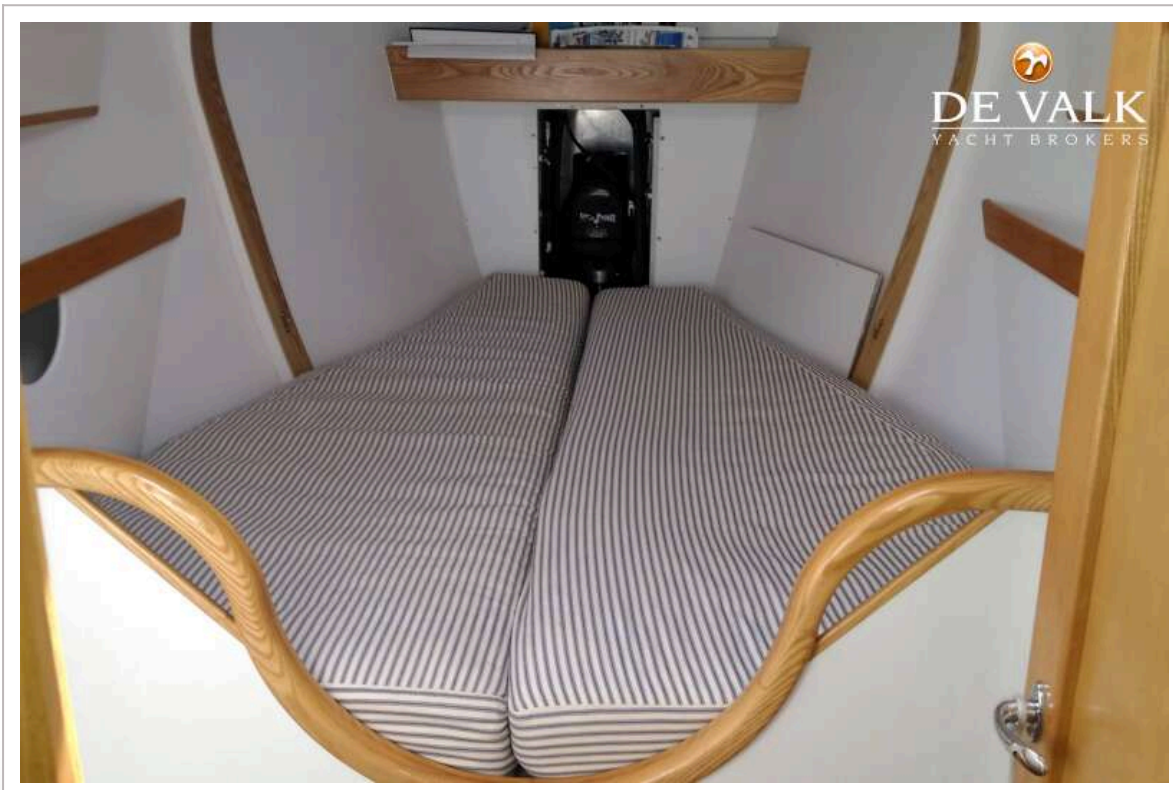
# HERMINE 40 D



# HERMINE 40 D



# HERMINE 40 D



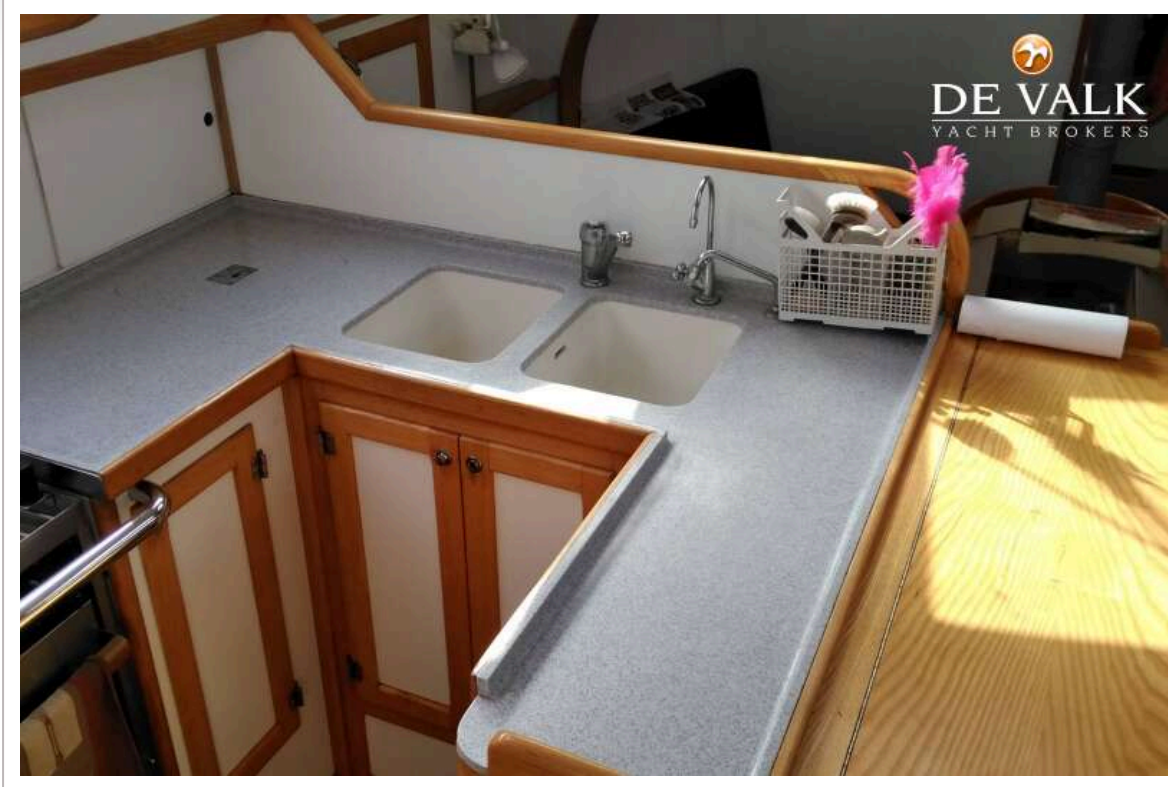
# HERMINE 40 D



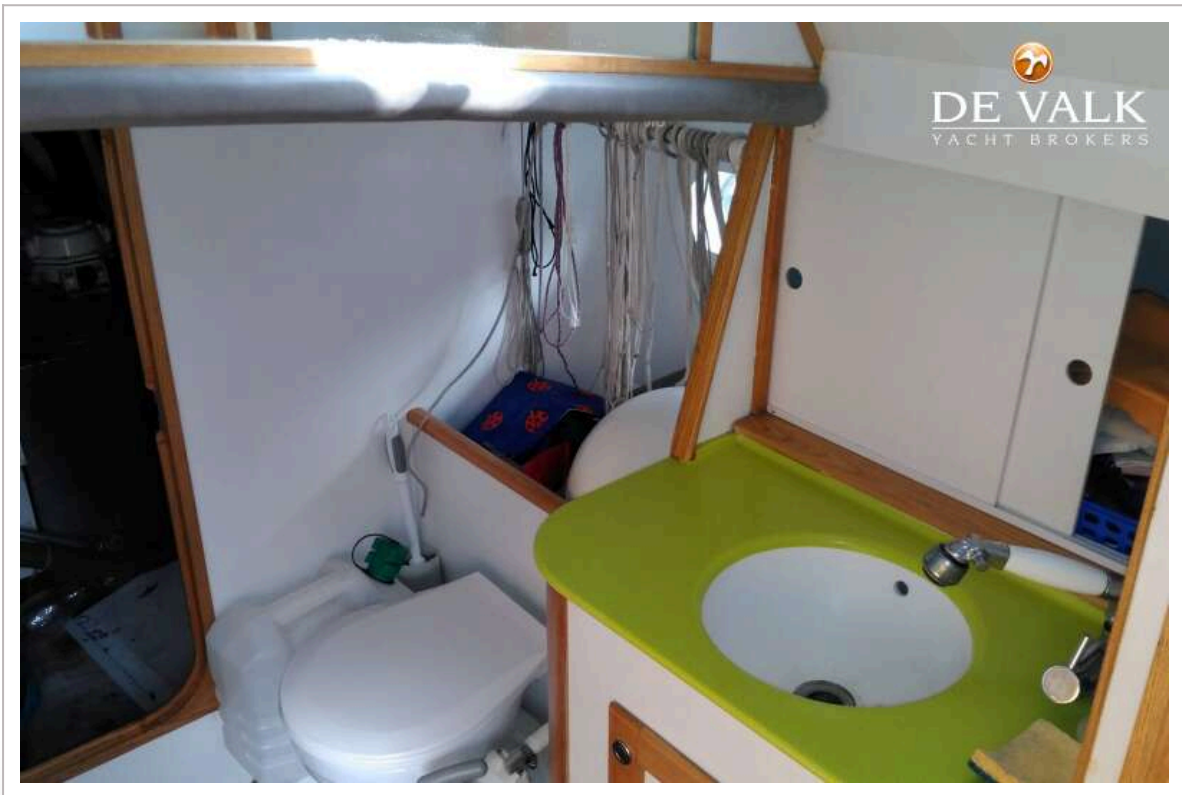
# HERMINE 40 D



# HERMINE 40 D



# HERMINE 40 D

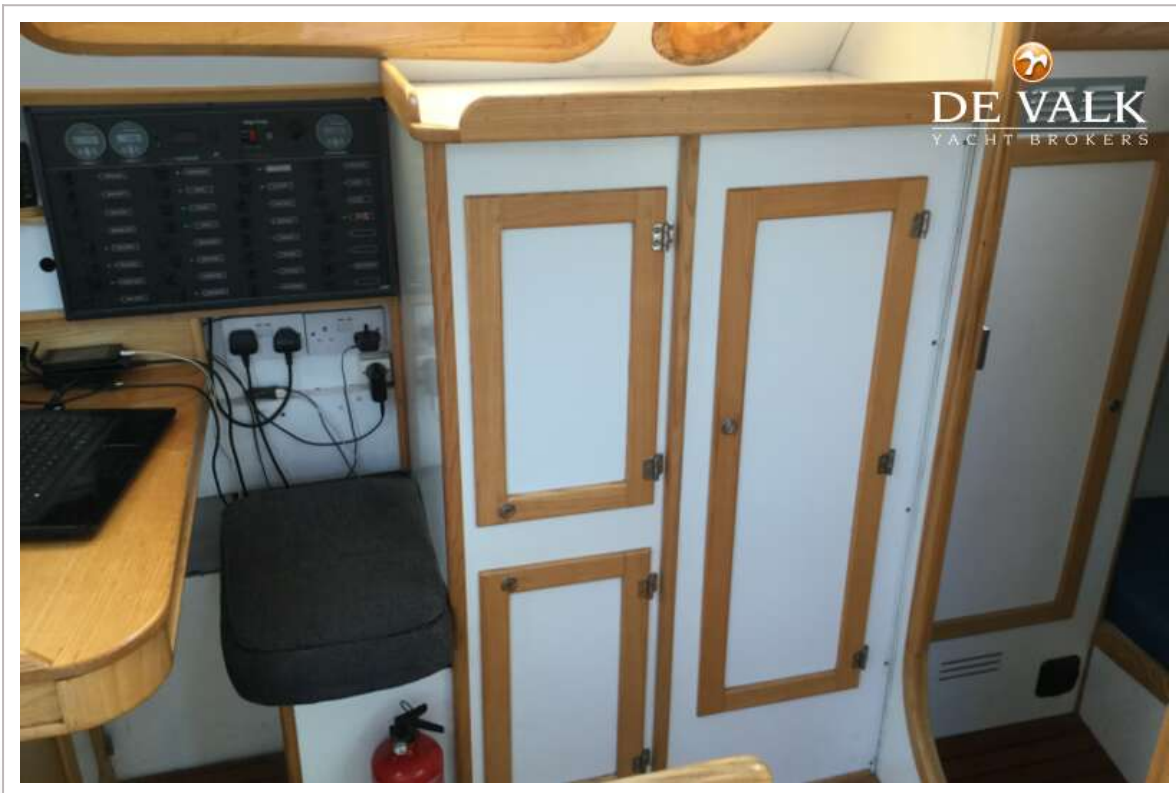


# HERMINE 40 D

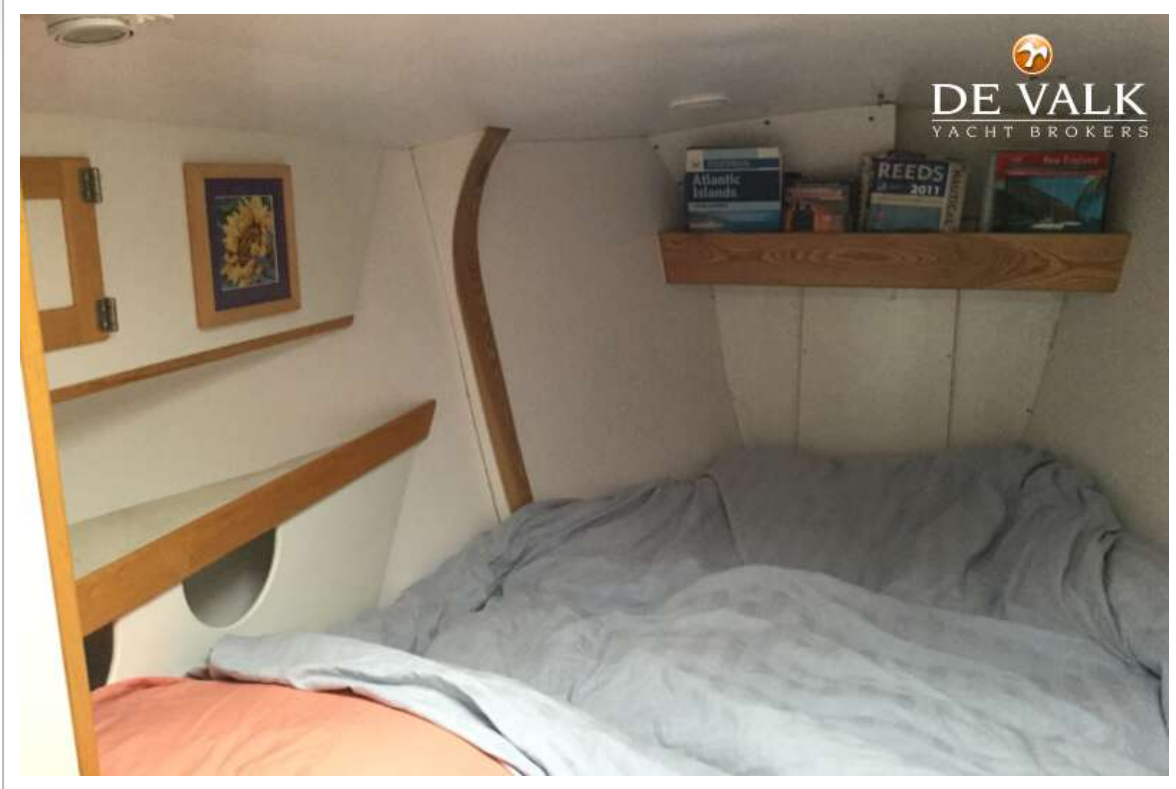




# HERMINE 40 D



# HERMINE 40 D



# HERMINE 40 D

