



DE VALK
YACHT BROKERS



BOWMAN 49 KETCH



DE VALK
YACHT BROKERS

BOWMAN 49 KETCH

BROKER'S COMMENTS

"Famous Holman & Pye designed world cruiser. The Bowman 49 Ketch is built for long distance cruising with a comfortable stay on board. With her 2 cabin layout, each with its own bathroom she is ideal to cruise with family or friends. Equiped with a strong Nanni diesel engine which was installed in 2011, together with lots of other renewings she is now ready for a new adventure. The Bowman 49 Ketch can be visited at our sales office in Sint Annaland 7 days a week."

Joris van de Rijt

SPEZIFIKATIONEN

Maße	14,98 x 4,28 x 2,28 (m)	Baumeister	Southern Boatbuilding Company Limited
Baujahr	1980	Kabinen	2
Material	GFK	Schlafplätze	7
Motor(en)	1 x Nanni N485 diesel	Pk/Kw	85 (pk), 62,56 (kw)
Angebotspreis	EUR 110.000 (Mehrwertsteuer: befreit)	Liegeplatz	beim Verkaufsburo

KONTAKT

Geschäftsstelle	De Valk Sint Annaland	Telefon.	+31 166 601 000
Adresse	Koelhuisweg 4 4697 RM Sint Annaland The Netherlands	Fax	+31 (0)166 654 267
		E-Mail -Adresse	sintannaland@devalk.nl

DISCLAIMER

Obwohl wir uns der Richtigkeit, Vollständigkeit und Aktualität unserer Informationen größte Sorgfalt widmen, können aus den Informationen keine Rechtsansprüche abgeleitet werden.



BOWMAN 49 KETCH

GENERAL

Modell	BOWMAN 49 KETCH
Typ	Segelyacht
Rumpflänge (m)	14,98
Wasserlinienlänge (m)	11,90
Breite (m)	4,28
Tiefgang (m)	2,28
Durchfahrtshöhe (m)	19,80
Stehhöhe (m)	2,05
Baujahr	1980
Werft	Southern Boatbuilding Company Limited
Land	Vereinigtes Königreich
Entwerfer	Holman & Pye
Gewicht (t)	16,7
Ballast (Ton)	Blei 5,9
Rumpfmaterial	GFK
Rumpffarbe	Weiß
Rumpfform	Rundspant
Art Kiel	Flossen Kiel
Material Aufbauten	GFK
Stossliste	Holz with stainless steel (all new 2015)
Deckmaterial	GFK
Deck Finish	Teak new placed in 2004 and renovated in winter 2014/2015
Deck Finish Aufbauten	Teak new placed in 2004 and renovated in winter 2014/2015
Pflicht Bedeckung	Teak new placed in 2004 and renovated in winter 2014/2015
Antifouling (Jahr)	2023
Fenster Einfassung	Aluminium
Fenster Material	Perspex
Decks Luke	ja
Treibstofftank (Liter)	300
Füllstandsanzeige (Treibstofftank)	(new 2017)



BOWMAN 49 KETCH

Trinkwassertank (Liter)	2x 300
Fäkaelien Tank (Liter)	Kunststoff 47 (new 2009)
Fäkaelien Tankablauf	Deck Verbindung + Pumpe (new pump 2017)
Radsteuerung	mechanisch (steering system renovated in winter 2014/2015)
Not-Pinne	ja
Weitere Info	Hull + superstructure polished in 06-2024

UNTERKUNFT

Kabinen	2
Kojen	7
Innen	Teak
Fussboden	Teak und Holly
Achterdeck	ja
Salon	ja
Standhöhe Salon (m)	2,05
Heizung	Diesel Heißluft Webasto airtop 5000 (checked in 2016)
Kartentisch	ja
Achterkabine	ja
Dinette	ja
Kombüse	ja
Arbeitsfläche	Kunststoff
Spülbecken	Edelstahl
Herd	Gas 4 burner
Ofen	ja
Kuhlschrank	Waeco (new thermostat and evaporator 2016)
Warmwasser System	220V + Motor Johnson 45L (new 2017)
Wasserdruck System	elektrisch Parmax 4 (new 2017)
Hand und/oder Fusspumpe	ja
Eignerkabine	Doppelbett + Einzelbett Aft
Länge Bett (m)	1,98 x 1,50 + 2,00 x 0,55



BOWMAN 49 KETCH

Kleiderschrank	Regale und hängend
Badezimmer	en suite I
Toilet	en suite
Toilette System	handbetrieb Jabsco (new pump 2016)
Handwaschbecken	im Badezimmer
Dusche	en suite
Gästekabine 1	V-Bett
Länge Bett (m)	1,80
Kleiderschrank	Regale und hängend
Badezimmer	en suite II
Toilette	en suite
Toilette System	handbetrieb Jabsco (new pump 2022)
Handwaschbecken	im Badezimmer
Dusche	en suite

MOTOR(EN)

Motoranzahl	1
Marke	Nanni
Typ	N485
PS	85
kW	62.56
Kraftstoffart	Diesel
Installiert im Jahr	2011
Höchstgeschwindigkeit (Kn)	8
Marschgeschwindigkeit (Kn)	7
Motorstunden	1088
Kühlungssystem Motor	indirekte Wärmetauscher
Antrieb	Schraubenwelle
Motor bedienung	Seilzug Kabel
Gewende getriebe	mechanisch (new installed together with the engine in 2011)
Bugschraube	elektrisch Vetus 95 kgf with tunnel completely new built in 2011



BOWMAN 49 KETCH

Propeller Typ	falt Flex-O-Fold (new 2011)
Propellerblätter	3
Material Propellerwelle	Edelstahl + bearings all new 2011
Propellerwelle schmierung	Wasser Volvo seal (new 2011)
Hand Bilgenpumpe	ja
Elektrische Bilgenpumpe	ja
Elektrische Anlage	12V/220V
Starterbatterie	1x VMF 105Ah (new 2022)
Versorgungsbatterie	3x Mastervolt SlimLine AGM 150Ah (new 2022)
Batterie Monitor	Mastervolt
Batterie Ladegerät	Mastervolt Chargemaster 12/50 (new 2011)
Umwandler	for charging handheld VHF
Wind generator	Duo gen water/wind generator (new 2015)
Solar panele	Victron
Dioden-Batterie-Koppler	ja
Landstrom	mit Kabel
Weitere Info	Dubble fuel waterfilter for engine
Weitere Info	Engine service 01-2023

NAVIGATION

Kompass	Plastimo (new 2017)
3d echoloth	Raymarine ST60 and Interphasen twinspace (new 2009)
Logge	Raymarine ST60
Windlupe anzeige	Raymarine ST60 (new 2013)
Tochter anzeige	Raymarine ST60 multi (charttable)
UKW	Navman 7110
Portabel UKW	Icom M91 (new 2013)
Autopilot	Raymarine ST7000+
Ruderwinkel Anzeige	on autopilot
Radar	Raymarine (new 2008)



GPS	Garmin 152H (new 2011)
Radar/GPS/Plotter	Raymarine C80 (new 2008)
Elektronische Kart(en)	ja
AIS Transponder	Raymarine AIS 650 - class B (new 2016)
Epirb	Rescue Me (new 2017)
Navigation Beleuchtung	ja

AUSRÜSTUNG

Spritzverdek	(new 2019)
Kuchenbude	for entrance only (new 2019)
Cockpit Polster	loose cushions
Cockpit Tisch	loose table
Badeleiter	Edelstahl detachable in aft. deck locker
Anker	CQR Pflugschar
Ankerkette	ja
Ankerwinde	elektrisch Lofrans Tigres (new 08-2023)
Gangspill	on windlass
Beiboot	fest Rumpf custom made wood
Ausserborder Halterung	ja
See Reling	Draht/Seil
Seiten-Einstieg Seereling	2x
Heckkorb	ja
Bugkorb	ja
Rettungsinsel	Container Safeguard
Rettungsinsel (Pers)	6 (survey until 03/2024)
Rettungsboje	ja
Markierboje	ja
Radar Reflektor	ja
Fenderkissen	ja
Festmacher	ja



Radio-CD Spieler	Sony
Lautsprecher im Salon	Pioneer
Uhr - Barometer	ja
Feuerloscher	ja
Weitere Info	Cover for helmposition (new 2019)

TAKELWERK

Rig	Ketsch-Kutter
Stehendes Gut	Drahtseil (new front stay in combination with new genua furler in 2021)
Material Mast	Aluminium
Durchgehende Mast	ja
Großsegel	Lion Sails 39,5 m2 (new 2012)
Großsegel-Persenning	Lion Sails (new 2013)
Kutter Stag	with Jib
Besan	Lion Sails 18,5 m2 (new 2012)
Besansegel-Persenning	Lion Sails (new 2013)
Genua	Lion Sails 64,8 m2 (new 2012)
Rollreffanlage	Harken MKIV unit 3 (new 2021)
Kutter Rollreffanlage	ja
Spi	with squeezer
Reff Vorrichtung	Reffleinen
Baumniederhohler	mechanisch
Primare Schot Winschen	2x Lewmar 55 st
Sekundaire Schot Winschen	1x Lewmar 46 st
Genua Schotwischen	2x Lewmar 66 st
Fall Winschen	2x lewmar 48 st
Reff Wensch	2x lewmar 44
Multifunktional Winschen	7x
Spi-Baum	Kohlenstoff
Weitere Info	Walder boom brake (new 2020)



Weitere Info

Inner forestay and runners



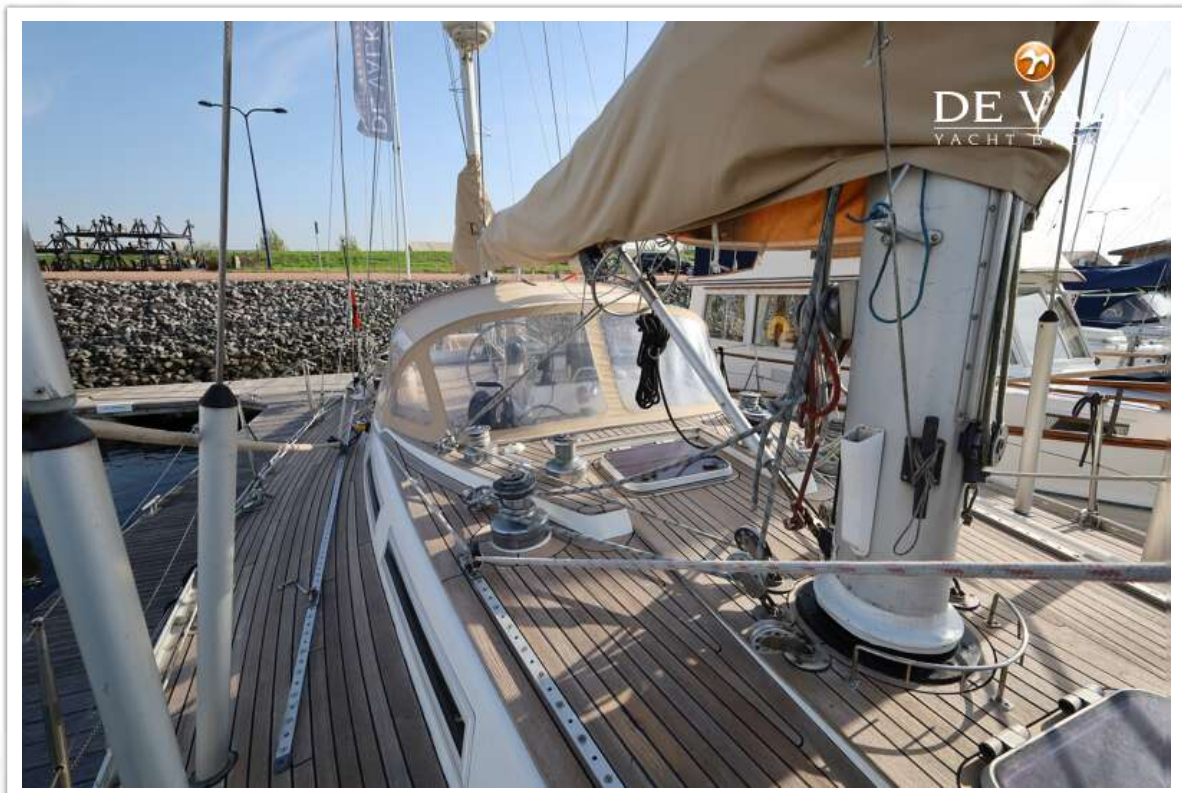
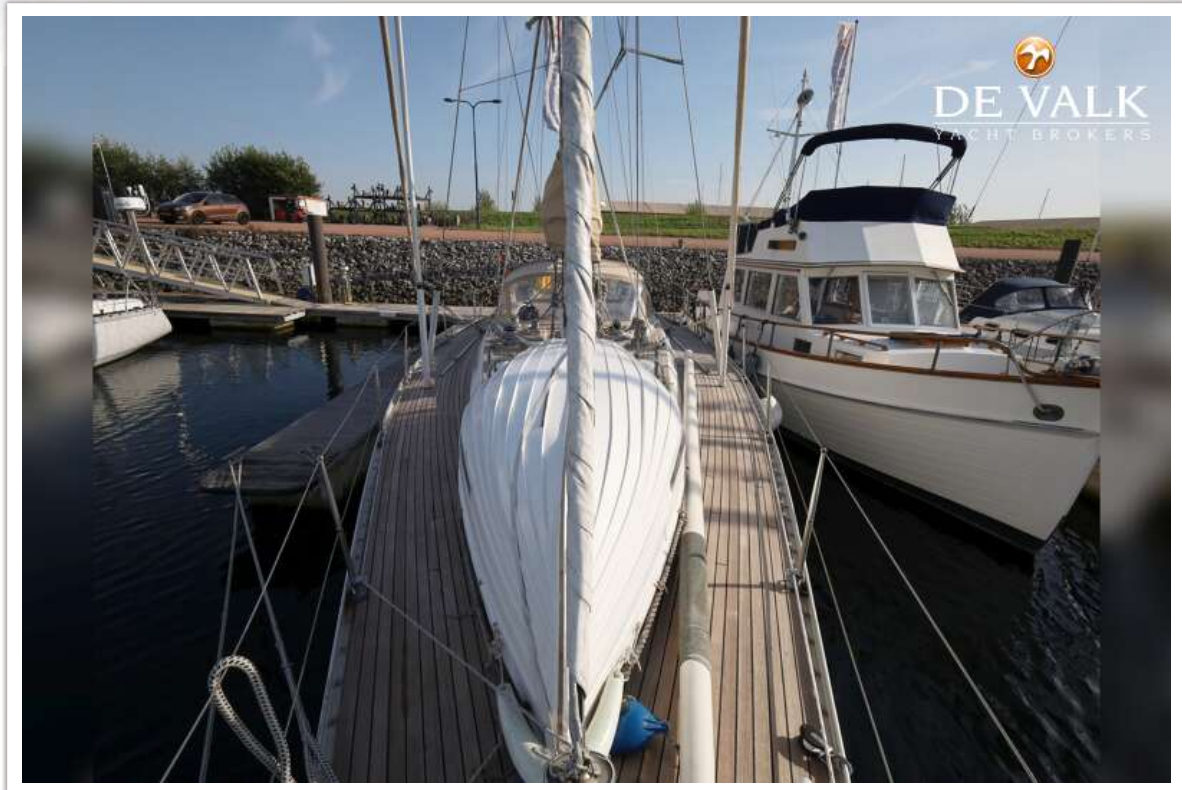
BOWMAN 49 KETCH



BOWMAN 49 KETCH



BOWMAN 49 KETCH



BOWMAN 49 KETCH



BOWMAN 49 KETCH



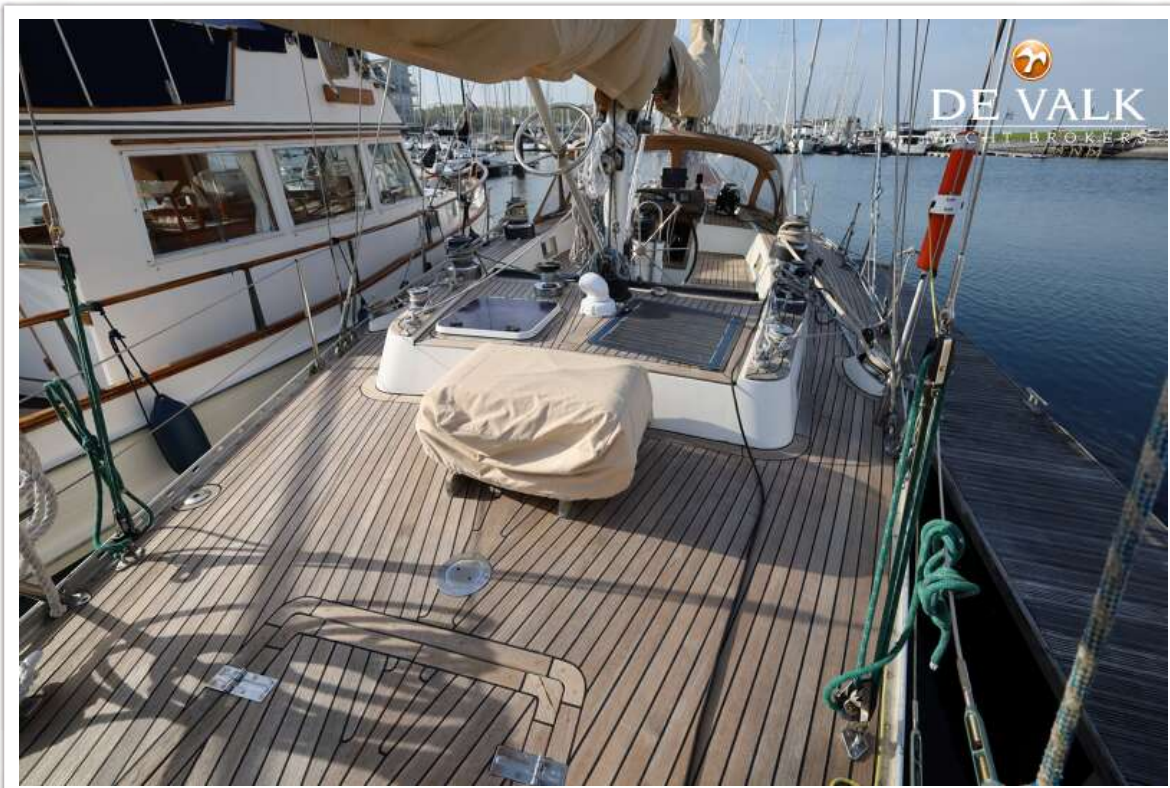
BOWMAN 49 KETCH



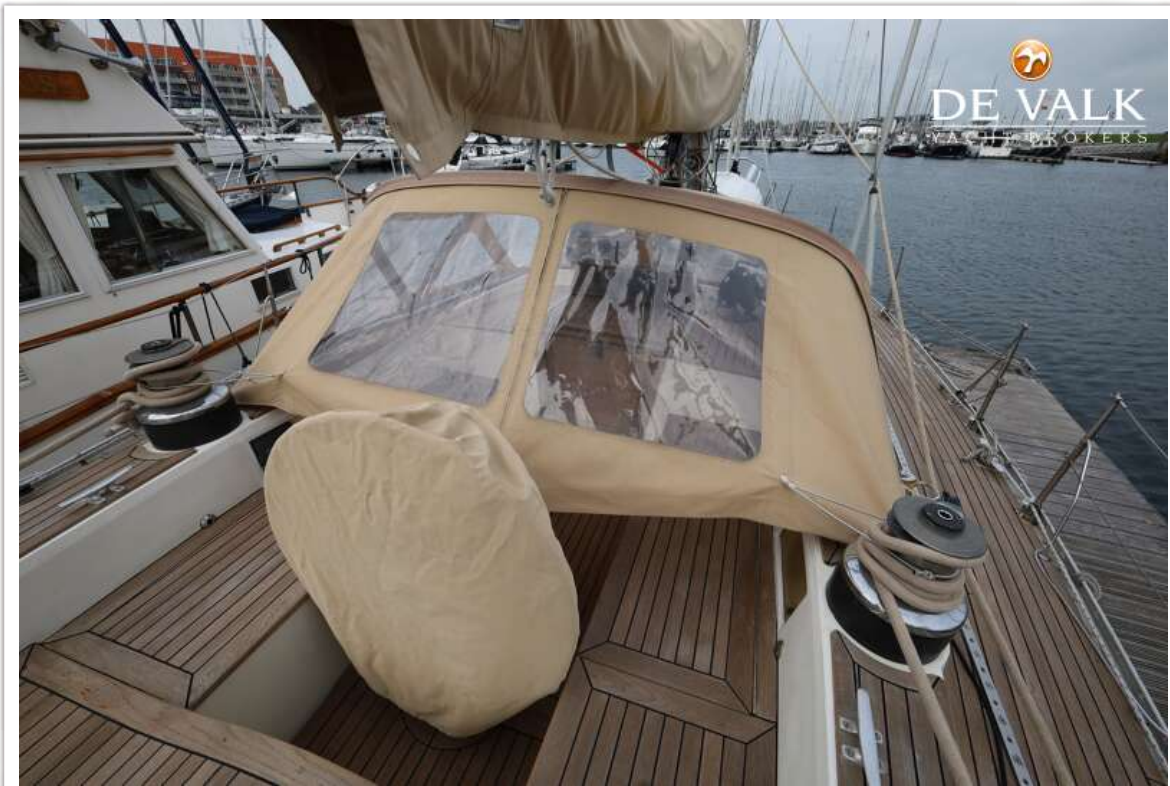
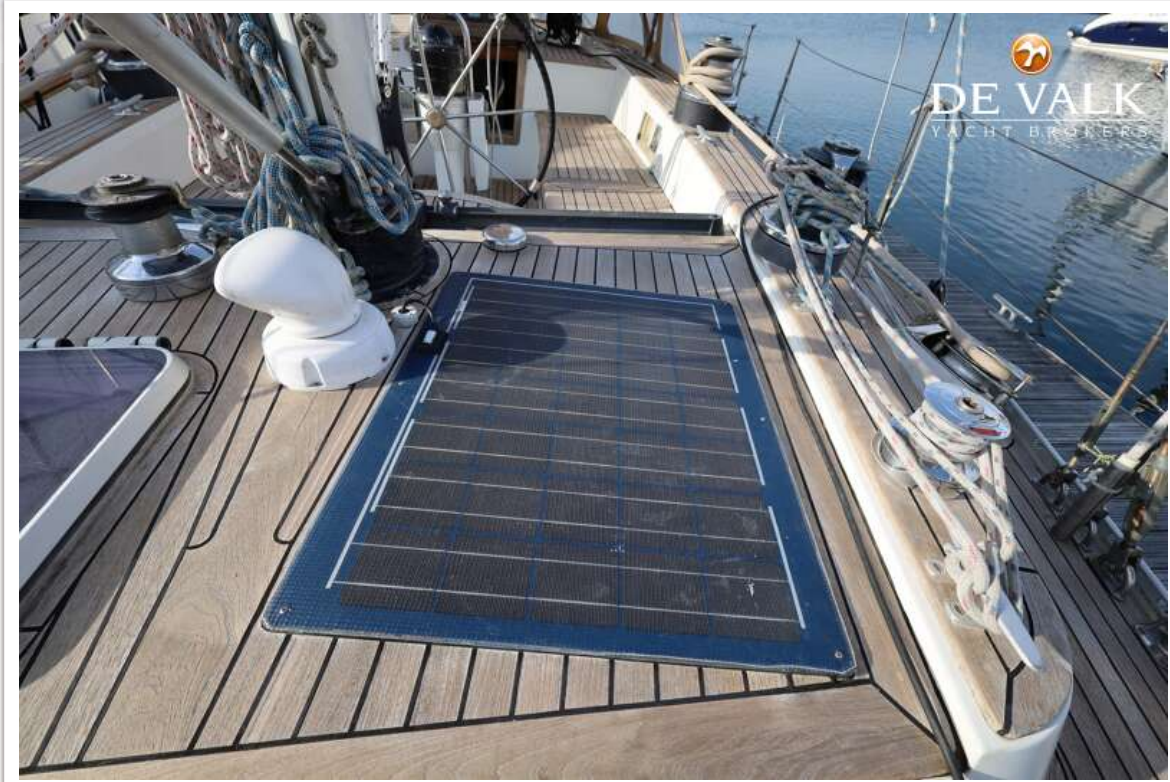
BOWMAN 49 KETCH



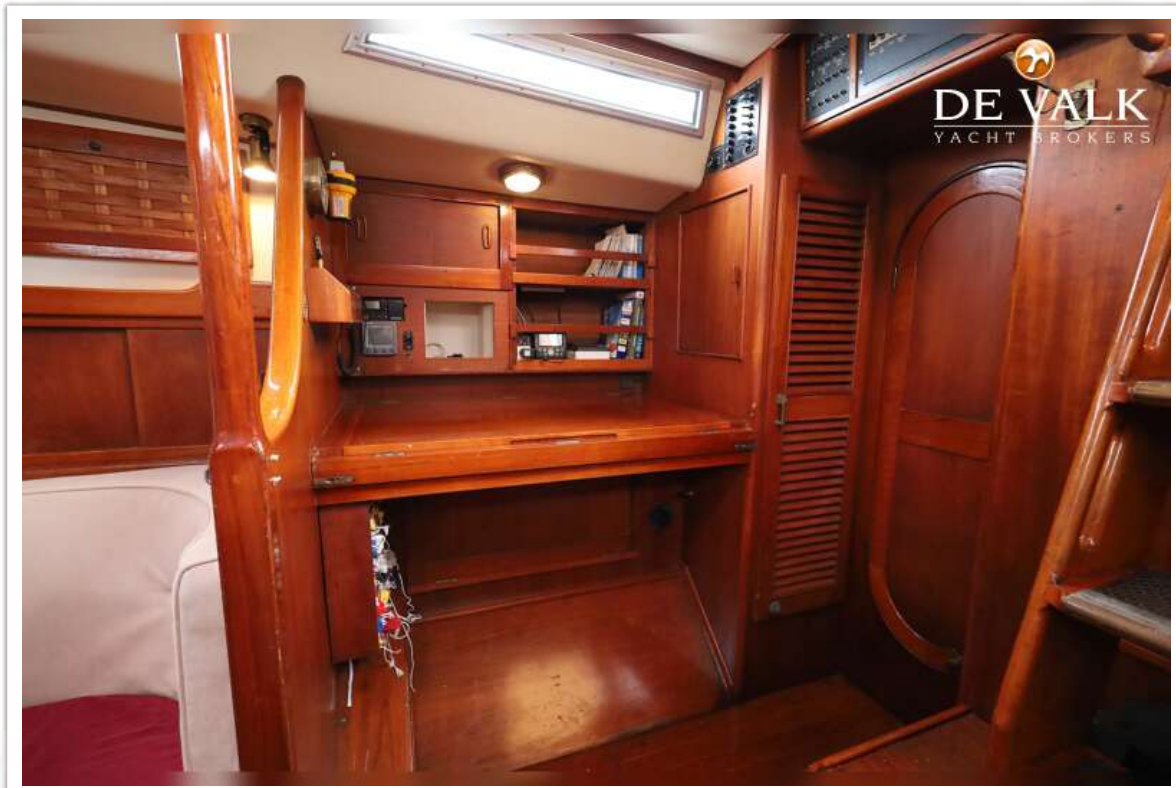
BOWMAN 49 KETCH



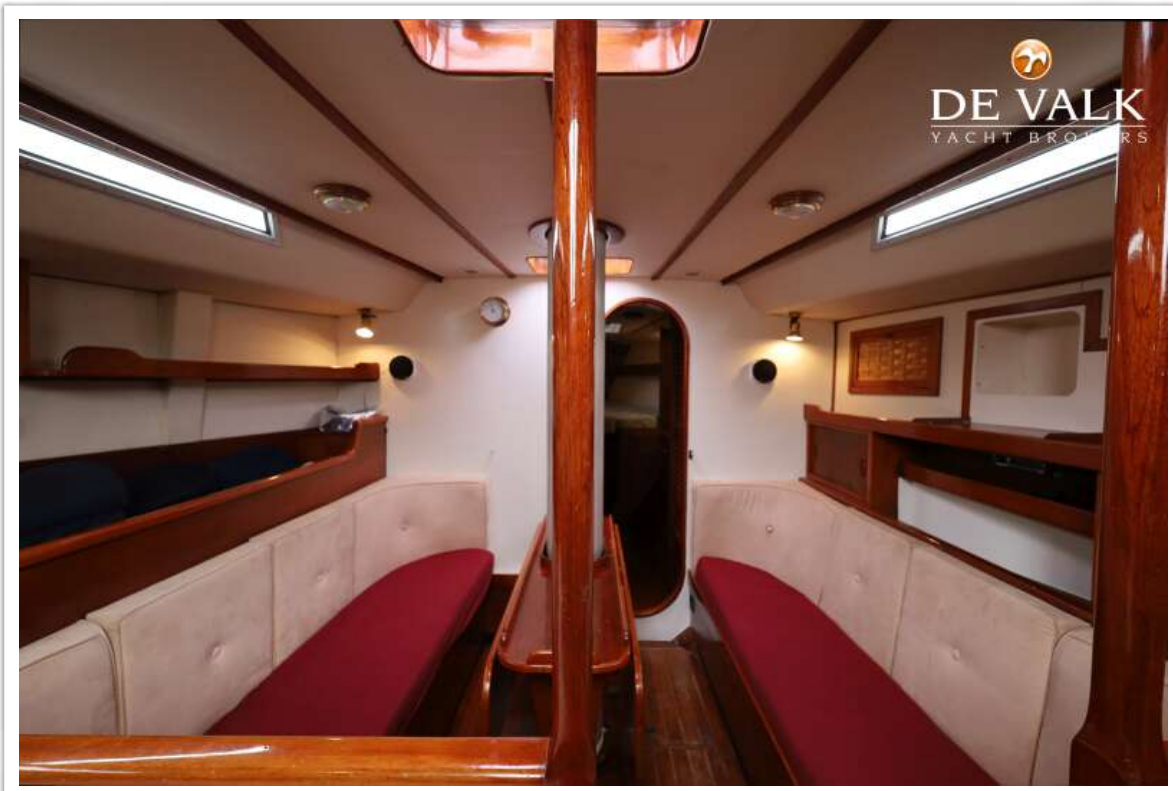
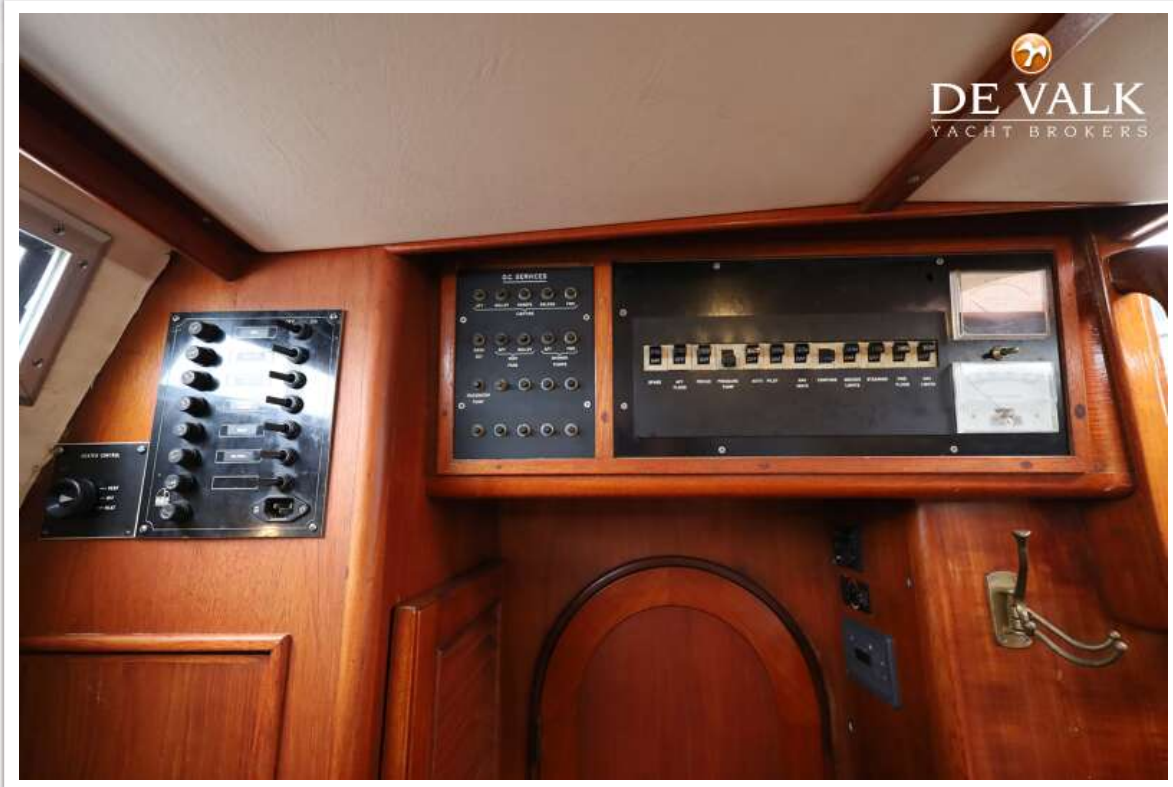
BOWMAN 49 KETCH



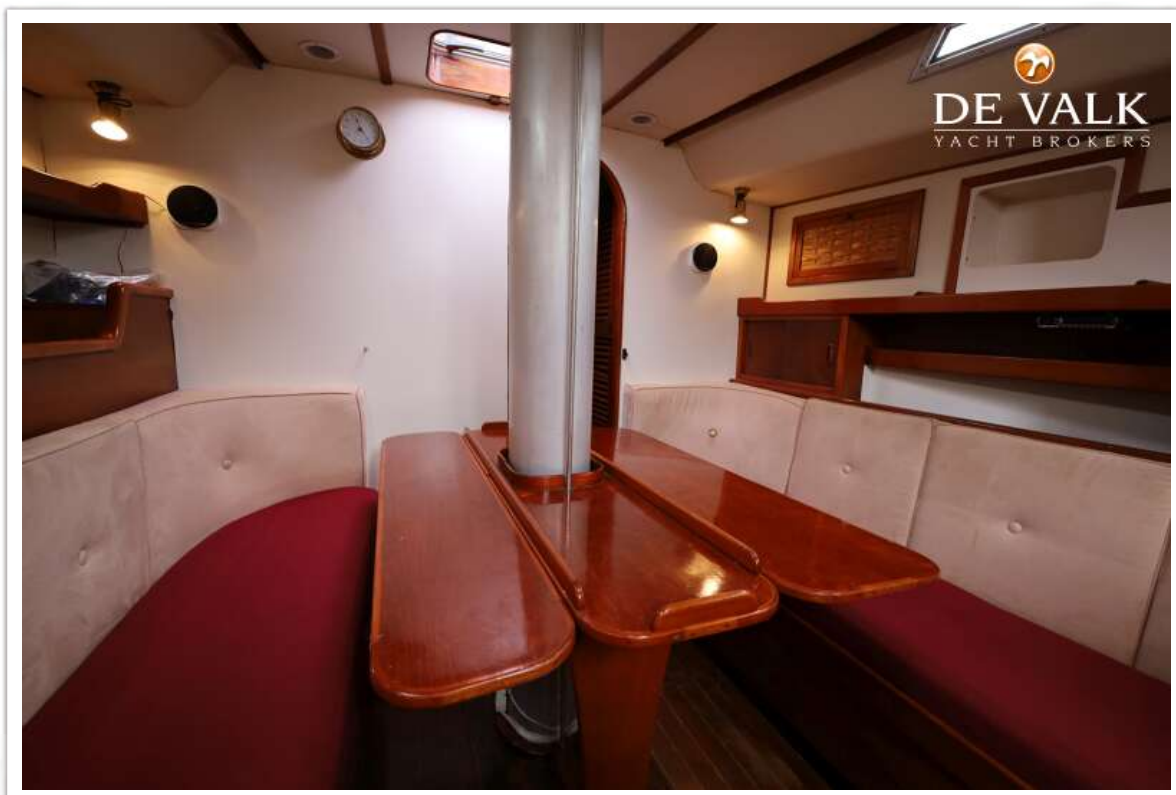
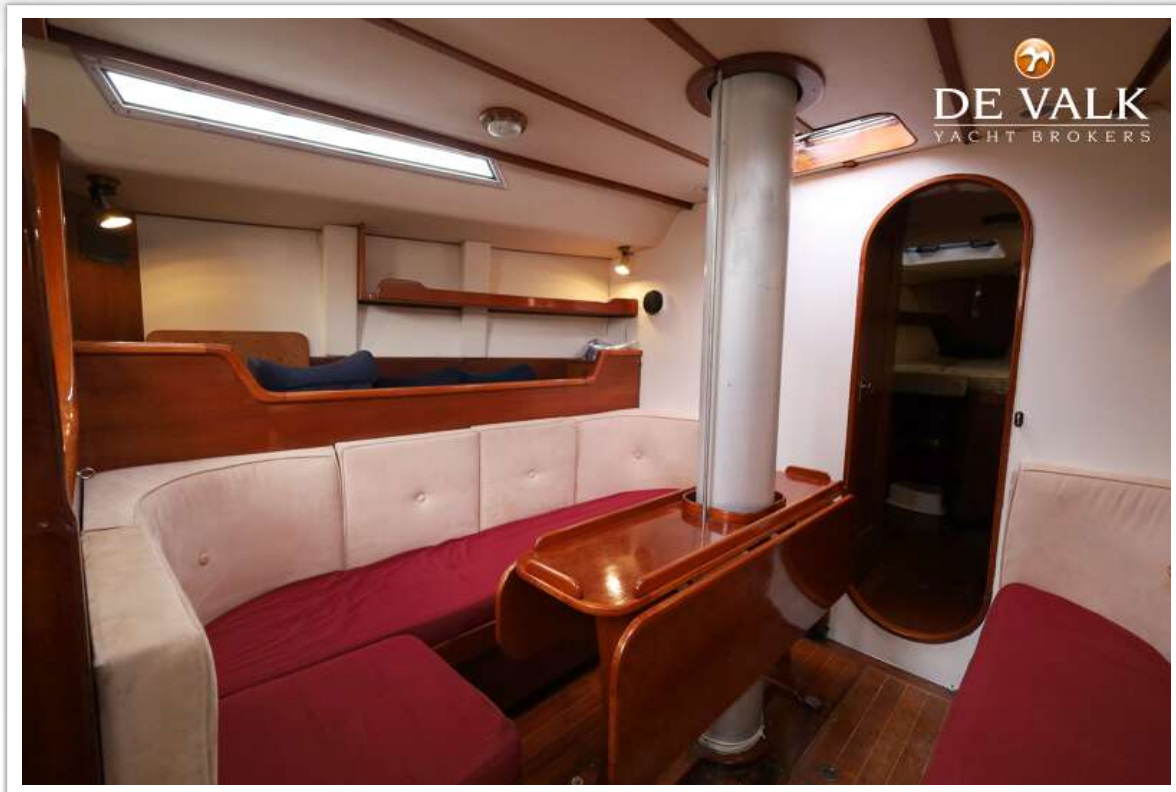
BOWMAN 49 KETCH



BOWMAN 49 KETCH



BOWMAN 49 KETCH



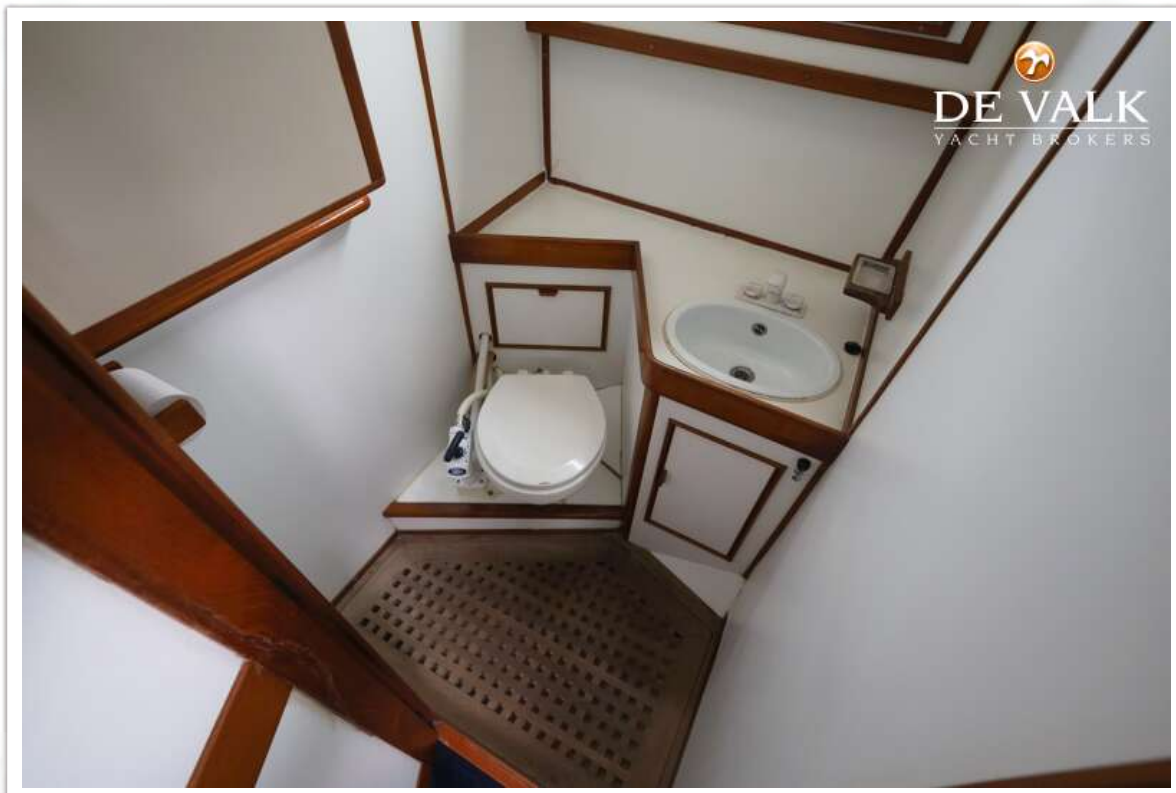
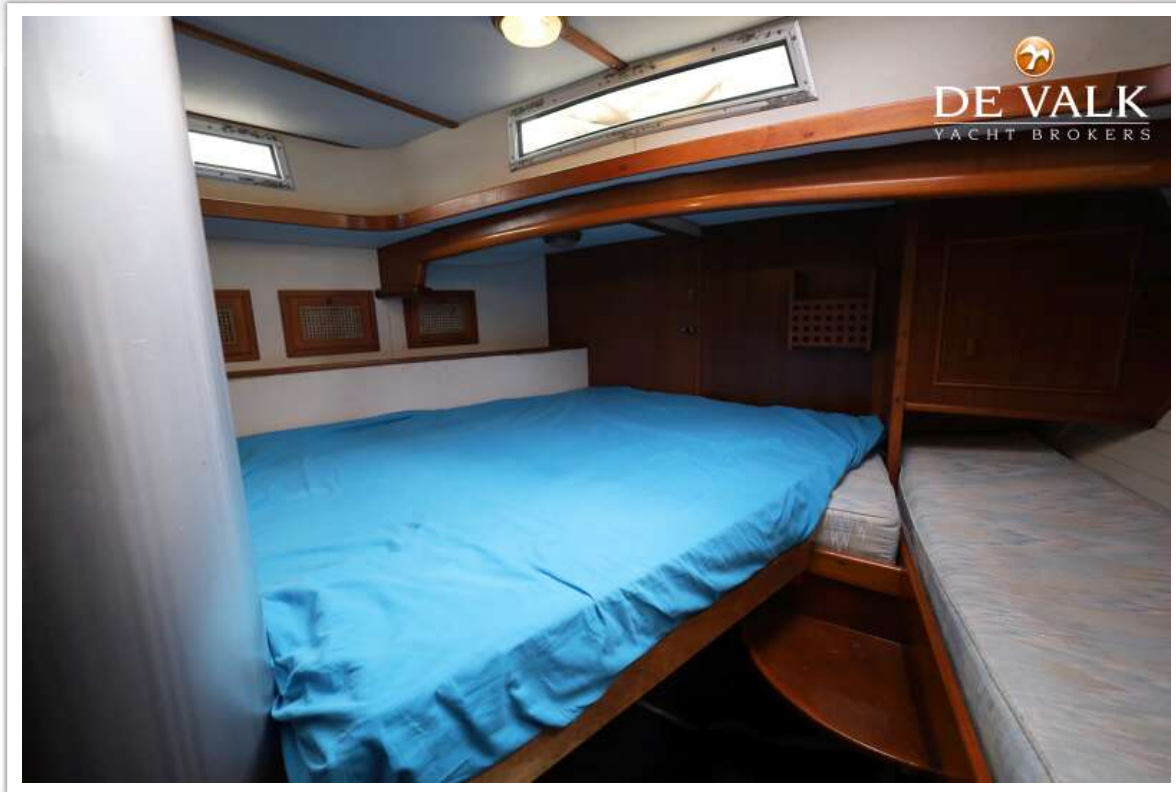
BOWMAN 49 KETCH



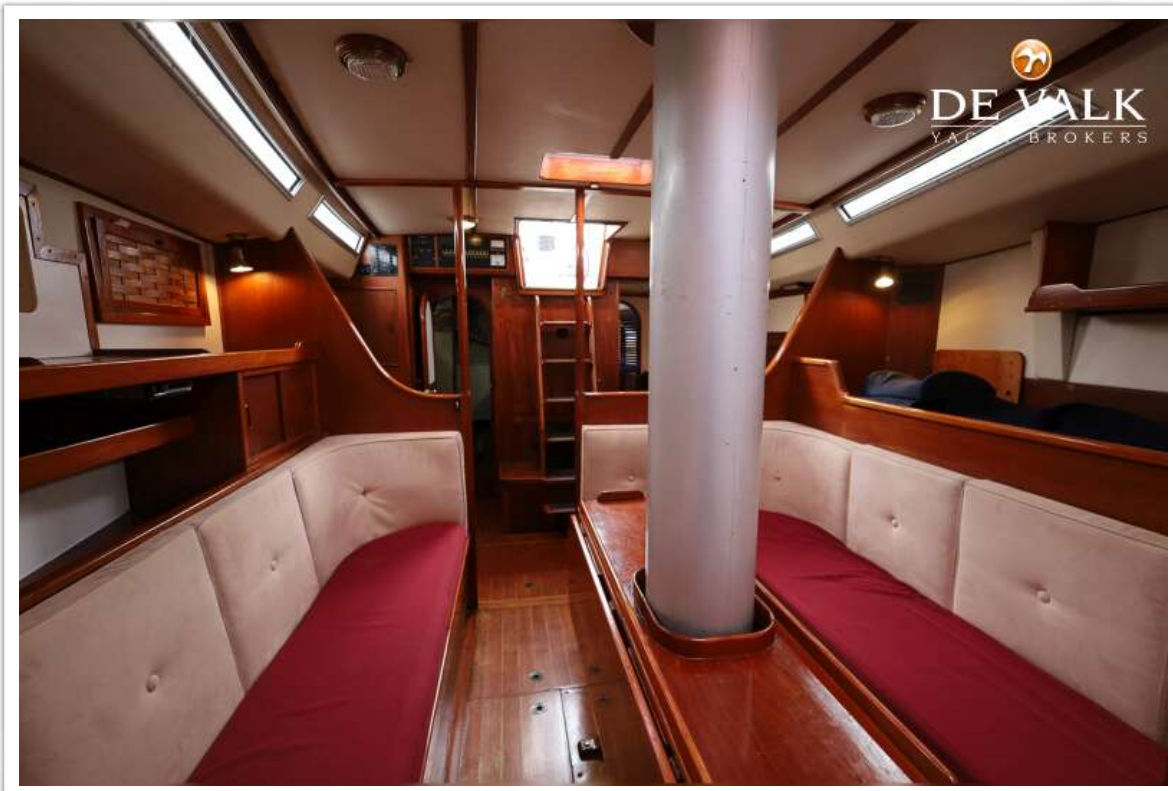
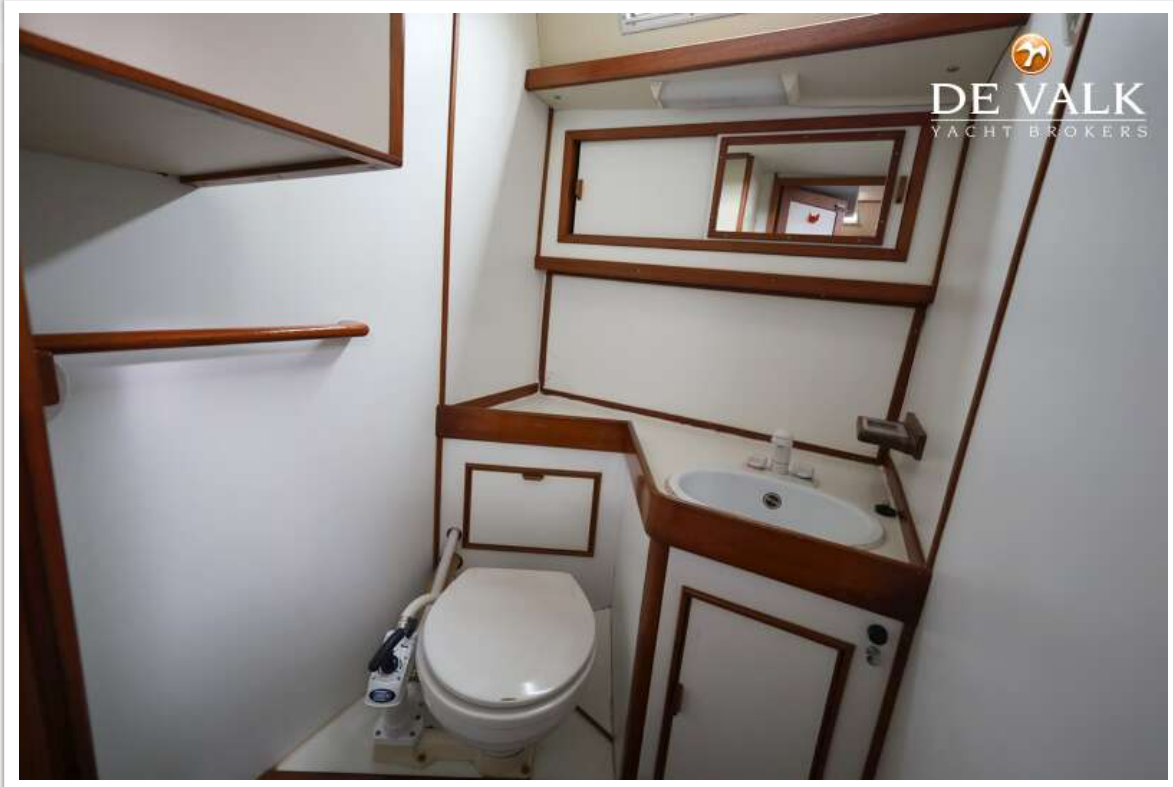
BOWMAN 49 KETCH



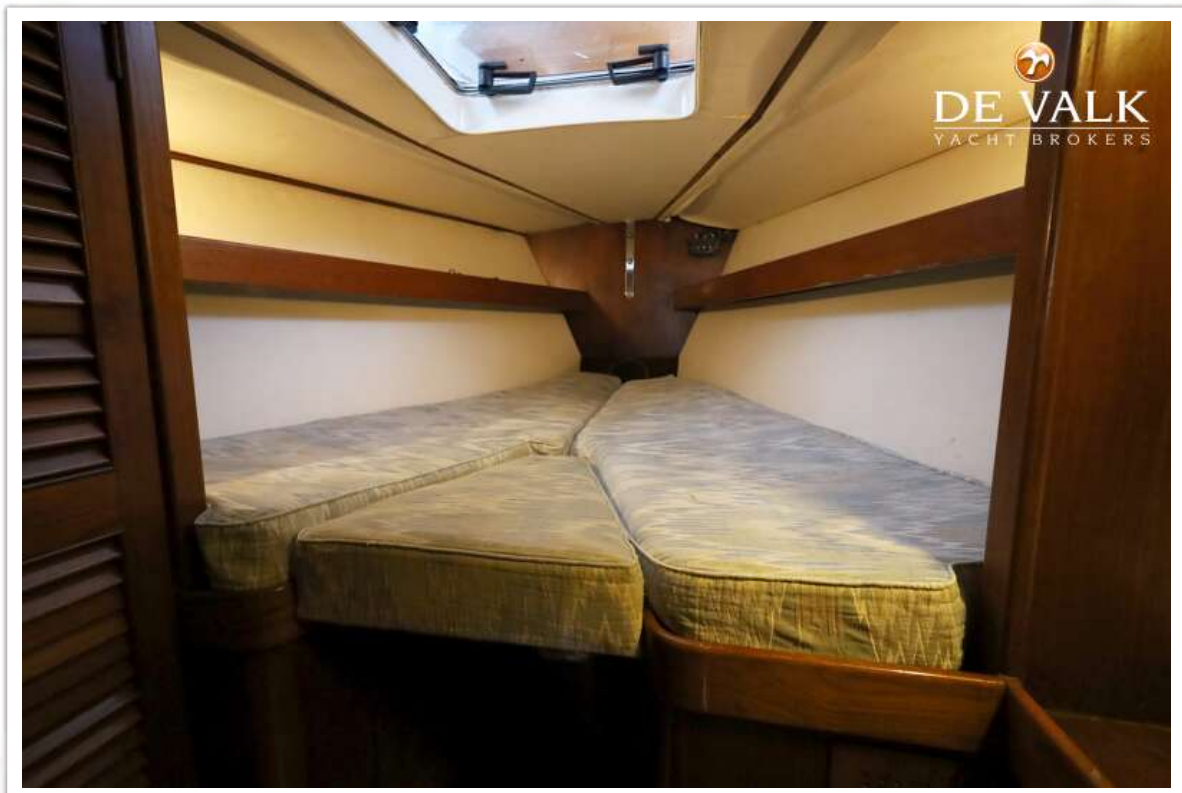
BOWMAN 49 KETCH



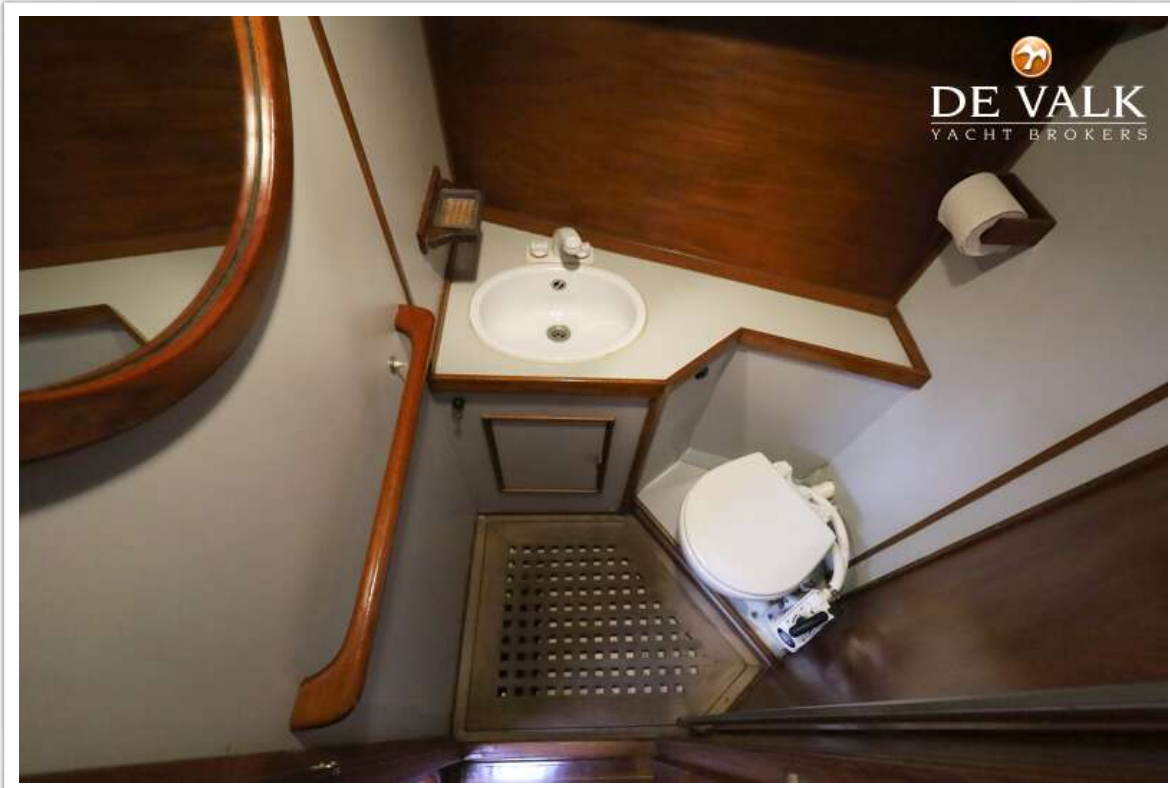
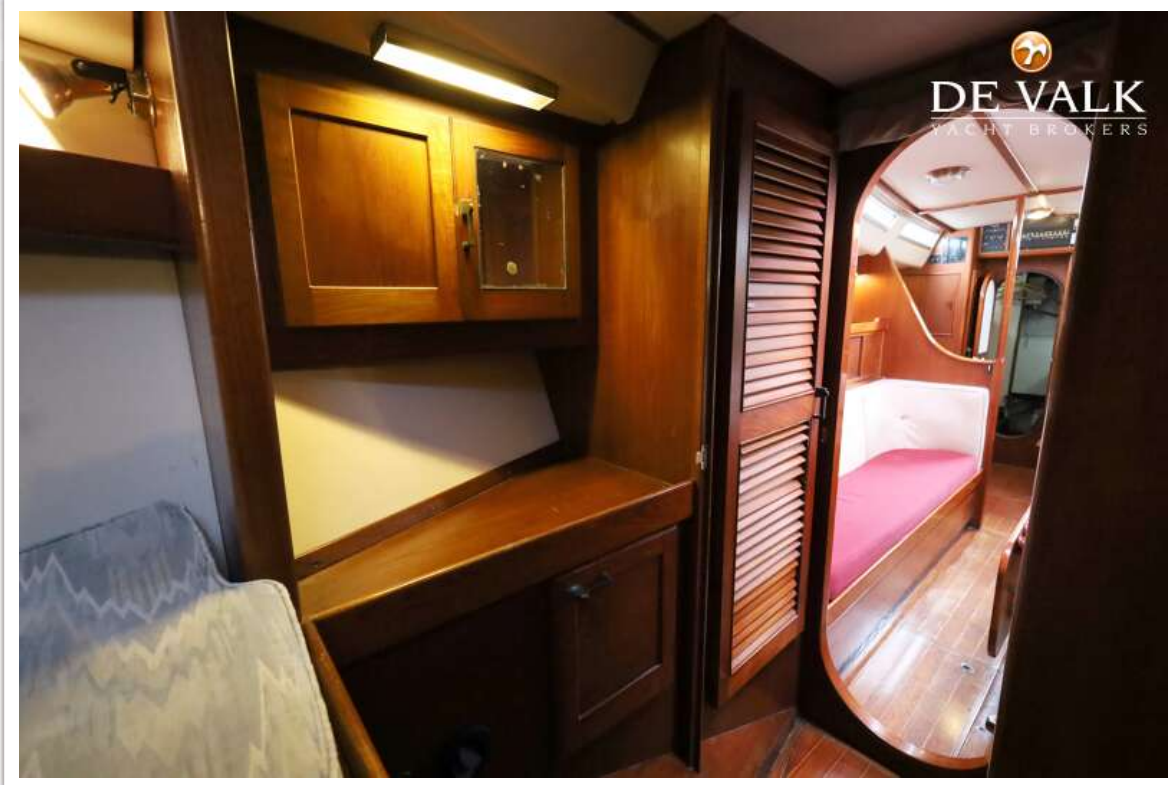
BOWMAN 49 KETCH



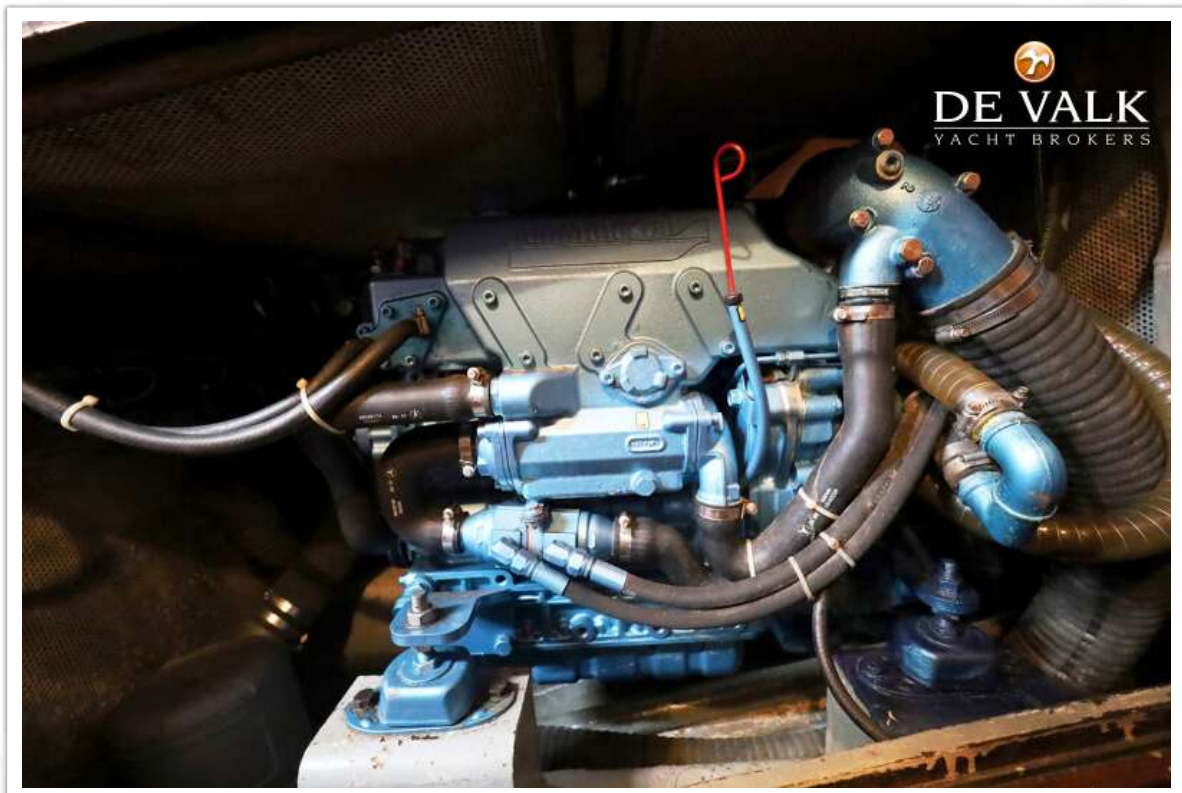
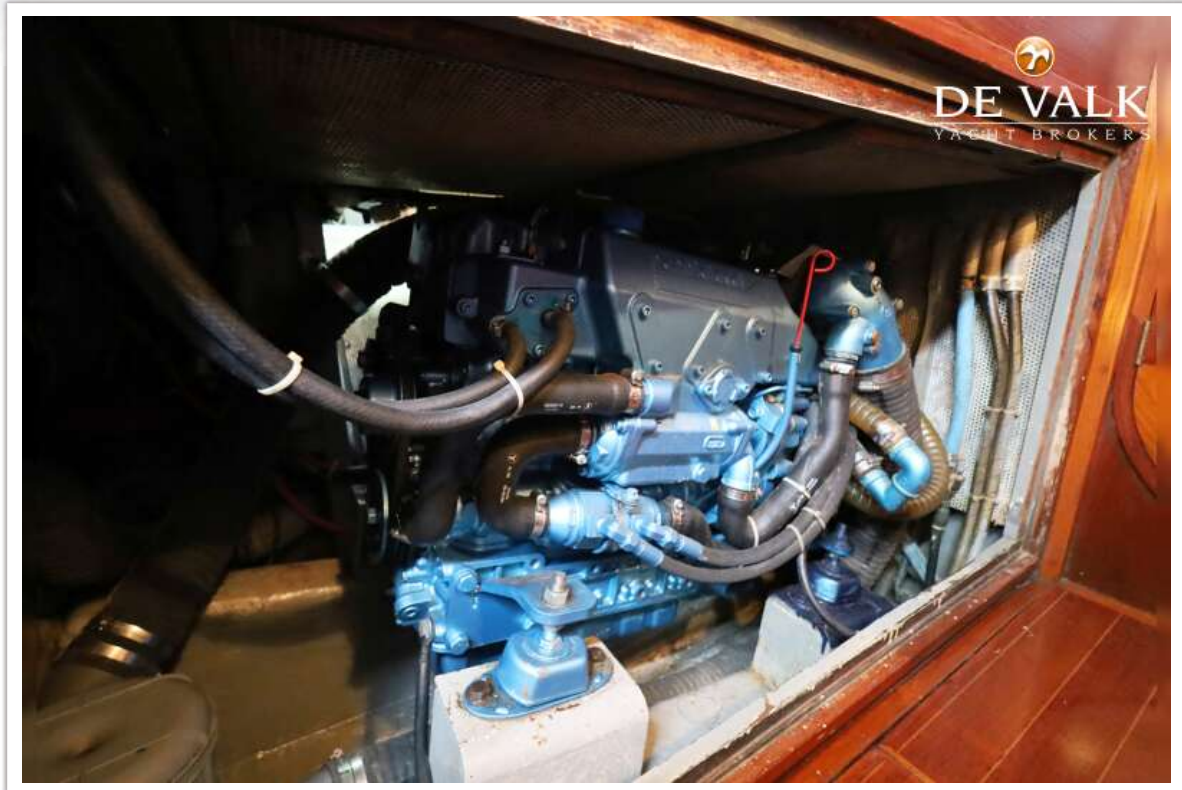
BOWMAN 49 KETCH



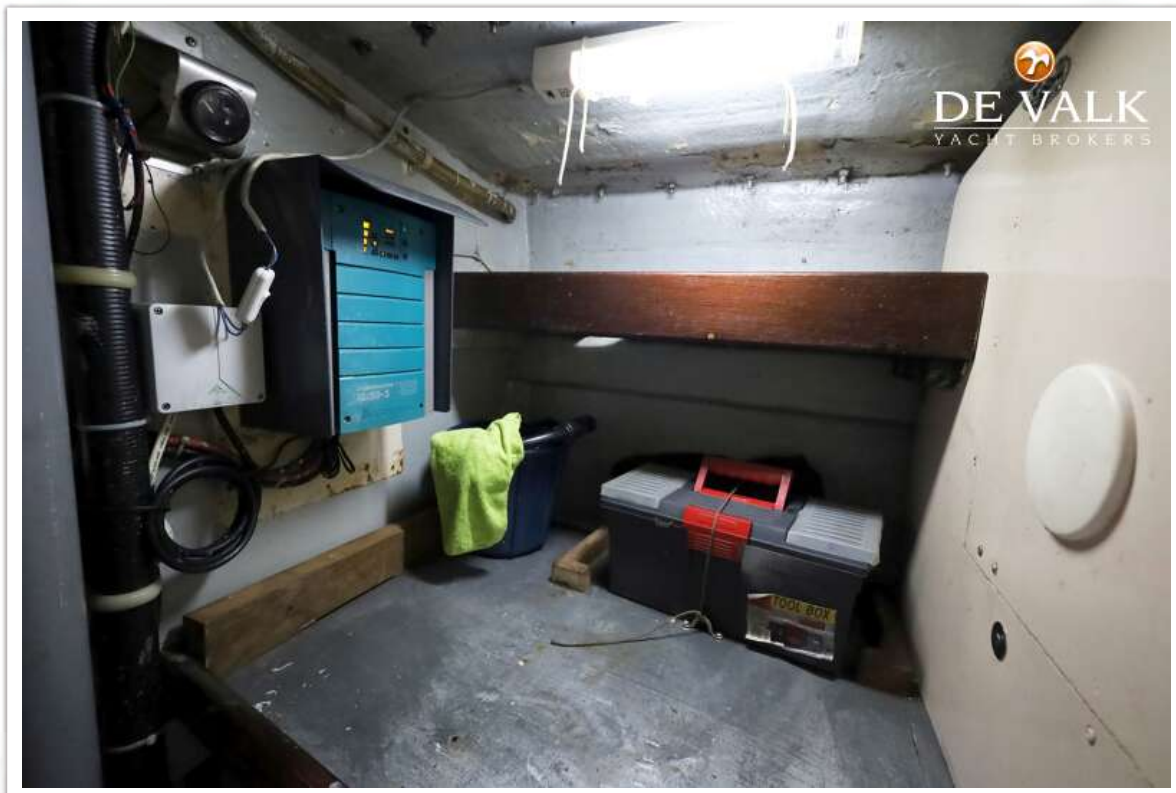
BOWMAN 49 KETCH



BOWMAN 49 KETCH



BOWMAN 49 KETCH



BOWMAN 49 KETCH

