



DE VALK
YACHT BROKERS



NEPTUNUS 196 FLYBRIDGE



DE VALK
YACHT BROKERS

NEPTUNUS 196 FLYBRIDGE

KOMMENTARE DES MAKLERS

This Neptunus 196 Flybridge, built in the 90's by the Dutch Neptunus shipyard, is a spacious flybridge motor yacht with spacious accommodation for up to eight guests in four cabins, all with their own bathroom. The huge saloon and aft deck are ideal for lounging or entertaining. Ideal for long range cruising or even living aboard. Contact us to make an appointment for viewing this Neptunus 196.

Nick Lanting

TECHNISCHE DATEN

Maße	19.80 x 5.35 x 1.35 (m)	Werft	Neptunus
Baujahr	1991	Kabinen	4
Material	GFK	Kojen	10
Motor(en)	2 x MAN diesel	PS/kW	2 x 850.00 (PS), 625.60 (kW)
Angebotspreis	€ 229.000 (MwSt. Bezahlt)	Liegeplatz	Niederlande

KONTAKT

Verkaufsbüro	De Valk Thuishaven	Telefon	+31 35 5829042
Adresse	Marinaweg 8 1361 AC Almere NL	E-Mail	thuishaven@devalk.nl

HAFTUNGSAUSSCHLUSS

Diese Angaben erfolgen nach bestem Wissen, können jedoch nicht garantiert werden.



NEPTUNUS 196 FLYBRIDGE

ALLGEMEIN

Modell	NEPTUNUS 196 FLYBRIDGE
Typ	Motoryacht
Rumpflänge (m)	19,80
Breite (m)	5,35
Tiefgang (m)	1,35
Durchfahrtshöhe (m)	6,50
Stehhöhe (m)	1,91
Baujahr	1991
Werft	Neptunus
Land	Niederlande
Gewicht (t)	32
CE Norm	NA
Rumpfmateri al	GFK
Rumpffarbe	Weiß
Rumpfform	Multi Knikspant
Material Aufbauten	GFK
Stossliste	ja
Deckmaterial	GFK
Deck Finish	Teak Needs maintenance
Deck Finish Aufbauten	Antirutsch Belag
Pflicht Bedeckung	Teak
Antifouling (Jahr)	ja
Fenster Einfassung	Aluminium
Fenster Material	Standard Glas
Decks Luke	1x
Bullauge	Edelstahl
Flybridge	ja
Flybridge Kuchenbude	ja
Radar Träger	ja
Treibstofftank (Liter)	5000



NEPTUNUS 196 FLYBRIDGE

Füllstandsanzeige (Treibstofftank)	ja
Trinkwassertank (Liter)	1200
Füllstandsanzeige (Trinkwasser)	ja
Radsteuerung	hydraulik
Innerhalb Steuerung	ja
Radsteuerung auf Flybridge	hydraulik
Weitere Info	This boat has no CVO or CVO measurement.

UNTERKUNFT

Kabinen	4
Kojen	10
Fussboden	Teppich
Achterdeck	ja
Decksalon	ja
Salon	ja
Standhöhe Salon (m)	1,91
Heizung	Diesel Heißluft Eberspächer
Kartentisch	ja
Achterkabine	ja
Dinette	ja
Schiebetür zum Cockpit	ja
Schiebetür zum Achterdeck	Doesn't open, lock needs repair
Kombüse	ja
Arbeitsfläche	Kunststoff
Spülbecken	Plastic
Herd	elektrisch Edesa 4-burner
Dunstabsaugung	Zanussi
Mikrowelle/Backofen Kombi	Samsung
Kuhlschrank	Lynx, full height
Gefriertruhe	In fridge
Warmwasser System	220V + Motor



NEPTUNUS 196 FLYBRIDGE

Wasserdruck System	elektrisch
Geschirrspulmaschine	Indesit
Kaffeemaschine	ja
Geschirrausstattung	ja
Eignerkabine	Französisch Bett Midships
Länge Bett (m)	2,10 x 1,40
Kleiderschrank	hängend/Schublad/Regale
Badezimmer	en suite Headroom 1,91m
Toilet	In bathroom
Toilette System	elektrisch
Handwaschbecken	im Badezimmer
Dusche	getrennt In bathroom, headroom 1,89m
Weitere Info	Headroom 1,91m
Gästekabine 1	Doppelbett Forward
Länge Bett (m)	2,00 x 1,40
Kleiderschrank	Regale und hängend
Badezimmer	en suite Headroom 2,00m
Toilette	In bathroom
Toilette System	elektrisch
Handwaschbecken	im Badezimmer
Dusche	getrennt In bathroom, headroom 1,97m
Weitere Info	Headroom 1,98m
Gästekabine 2	Stockbett Starboard
Länge Bett (m)	2,00 x 0,80, 2,00 x 0,70
Kleiderschrank	Schubladen und Regale
Badezimmer	getrennt
Toilette	In bathroom
Toilette System	elektrisch
Handwaschbecken	im Badezimmer
Dusche	In bathroom
Weitere Info	Headroom 1,99m
Gästekabine 3	Französisch Bett Aft



Länge Bett (m)	2,05 x 1,40
Kleiderschrank	hängend/Schublad/Regale
Badezimmer	En suite, headroom 1,91m
Toilette	In bathroom
Toilette System	elektrisch
Handwaschbecken	im Badezimmer
Dusche	In bathtub, headroom 1,86m
Weitere Info	Headroom 1,89m
Waschmaschine/Trockner Kombi	Eumenia Sparmeister 800
Flybridge	ja

MASCHINEN

Motoranzahl	2
Marke	MAN
PS	850
kW	625.60
Kraftstoffart	Diesel
Installiert im Jahr	1991
Höchstgeschwindigkeit (Kn)	25
Marschgeschwindigkeit (Kn)	21
Motorstunden	1040 (port), 1036 (stbd)
Kühlungssystem Motor	indirekte Wärmetauscher
Antrieb	Schraubenwelle
Welle Dichtung	ja
Motor bedienung	hydraulik
Gewende getriebe	hydraulic
Bugschraube	elektrisch
Exhaust	wassergekühlt
Propeller Typ	fest
Material Propellerwelle	Edelstahl
Propellerwelle schmierung	Wasser



Elektrische Bilgenpumpe	ja
Elektrische Anlage	12 V, 24 V, 230 V
Generator	Fischer Panda
Betriebsstunden Generator	406
Batterien	ja
Batterie Monitor	ja
Batterie Ladegerat	With Victron Skylla Control
Landstrom	mit Kabel

NAVIGATION

Kompass	2 x
Kompass auf der Flybridge	ja
Elektrisches Kompass	In autopilot
Tiefenanziege	ja
Logge	ja
UKW	Skanti
Autopilot	Furuno FAP-55
Ruderwinkel Anzeige	ja
Radar	Furuno 2x
GPS	Furuno GP-500
Plotter/GPS	Raytheon 620
Navtex	Furuno NX-500
Navigation Beleuchtung	ja
Suchscheinwerfer	Sanshin
Sprech-vorrichtung	ja

AUSRÜSTUNG

Feste Fenster	ja
Kuchenbude	ja
Cockpit Tisch	Teak
Cockpit Sessel	Teak, 6x



NEPTUNUS 196 FLYBRIDGE

Badeplattform	ja
Badeleiter	Edelstahl
Gangway	Opacmare
Heckdusche	ja
Anker	ja
Ankerkette	ja
Ankerwinde	elektrisch
Gangspill	On windlass
See Reling	Edelstahl
Bugkorb	ja
Scheibenwischer	2x
Horn	elektrisch
Fenderkissen	ja
Festmacher	ja
TV	LG 80cm, in saloon
Radio	ja
Subwoofer	ja
Lautsprecher im Pflicht	Aft deck
Lautsprecher im Salon	ja
Uhr - Barometer	ja
Feuerloscher	ja
Letzte Wartung Feuerloscher	Unknown



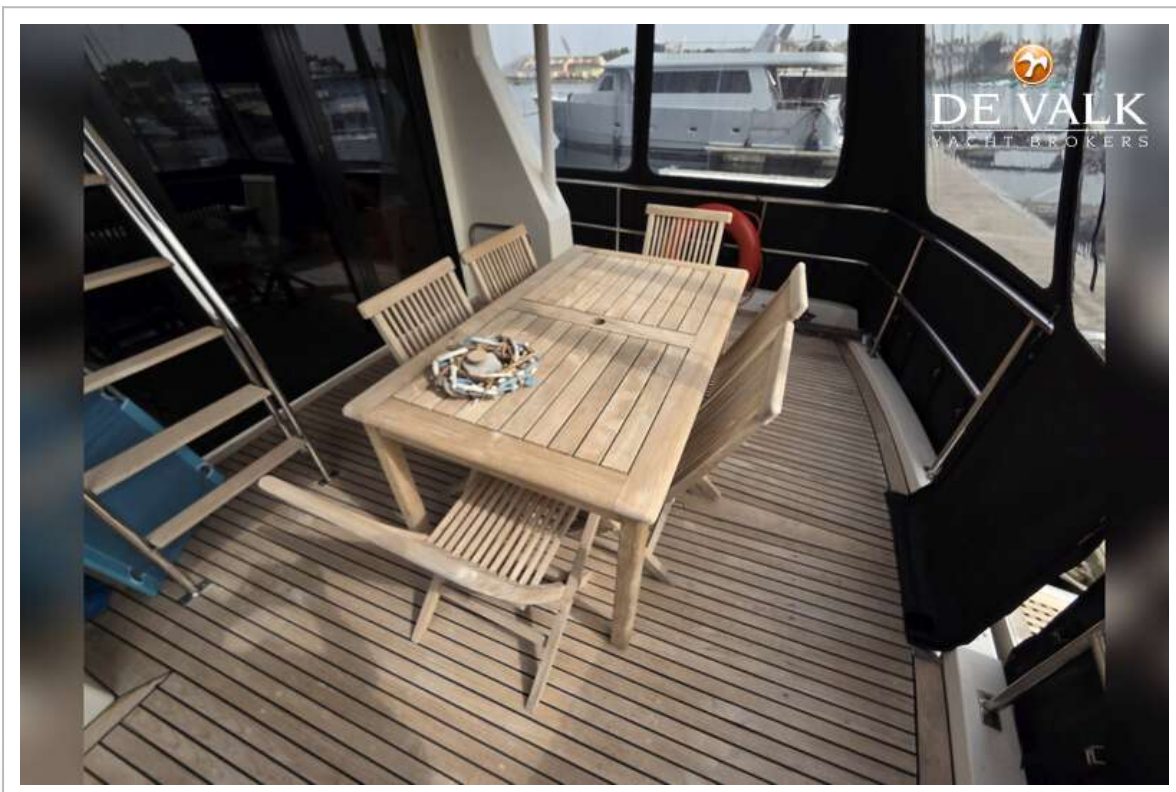
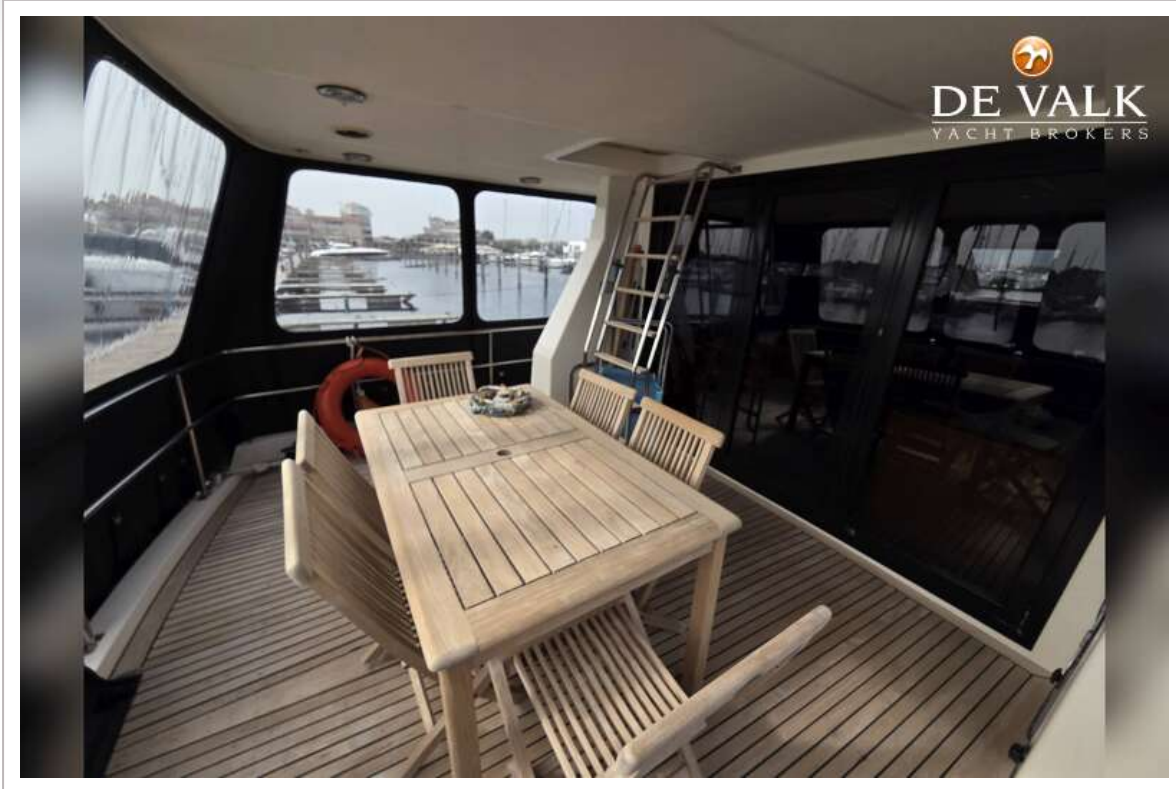
NEPTUNUS 196 FLYBRIDGE



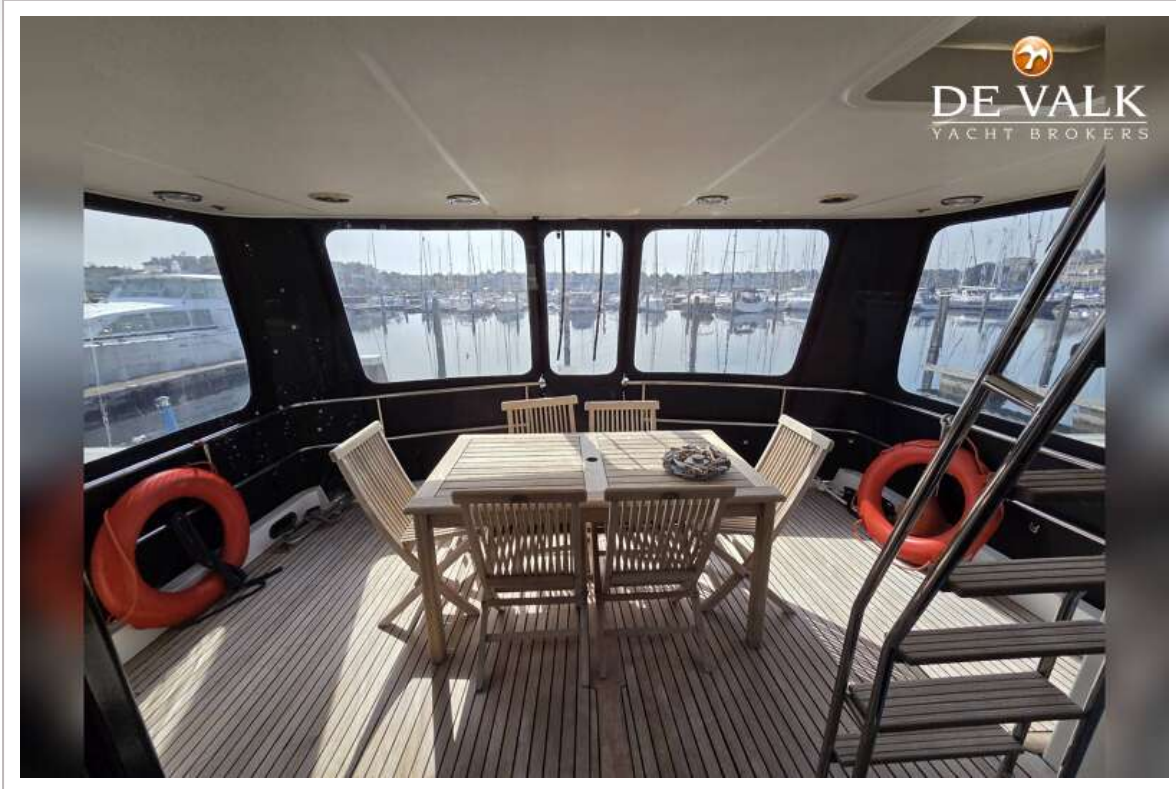
NEPTUNUS 196 FLYBRIDGE



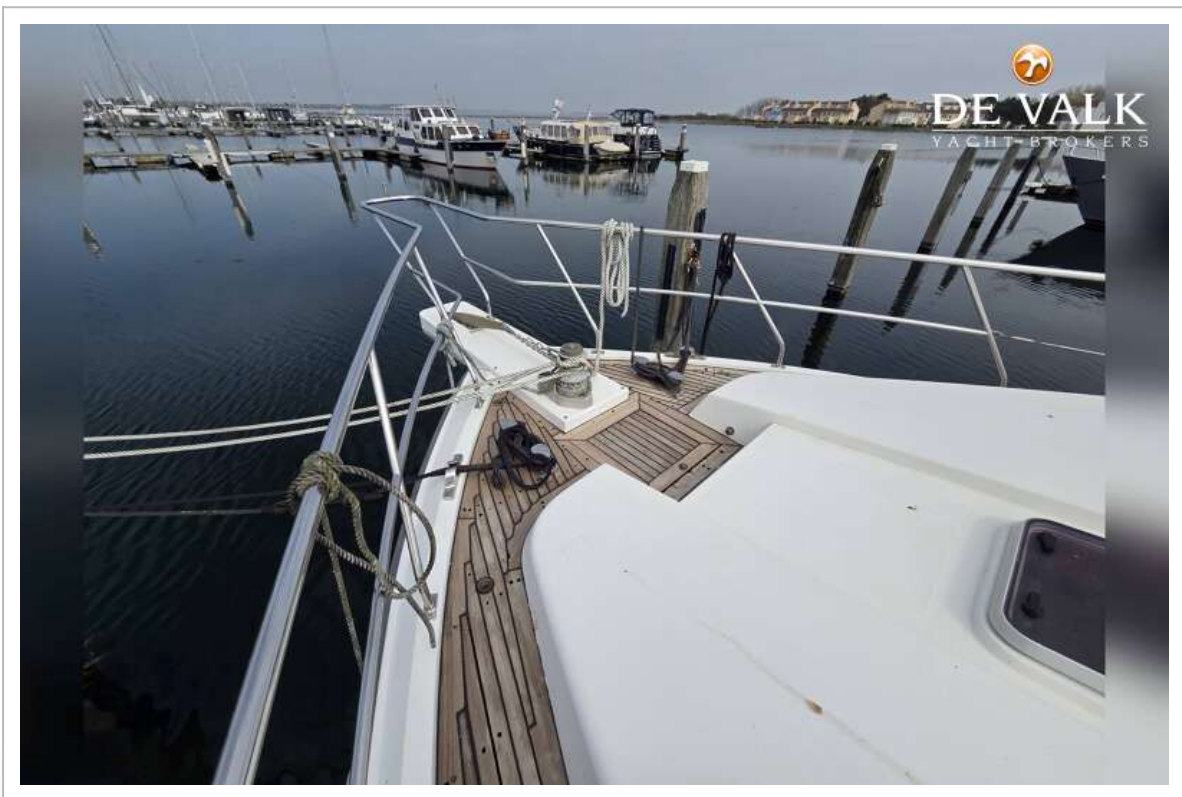
NEPTUNUS 196 FLYBRIDGE



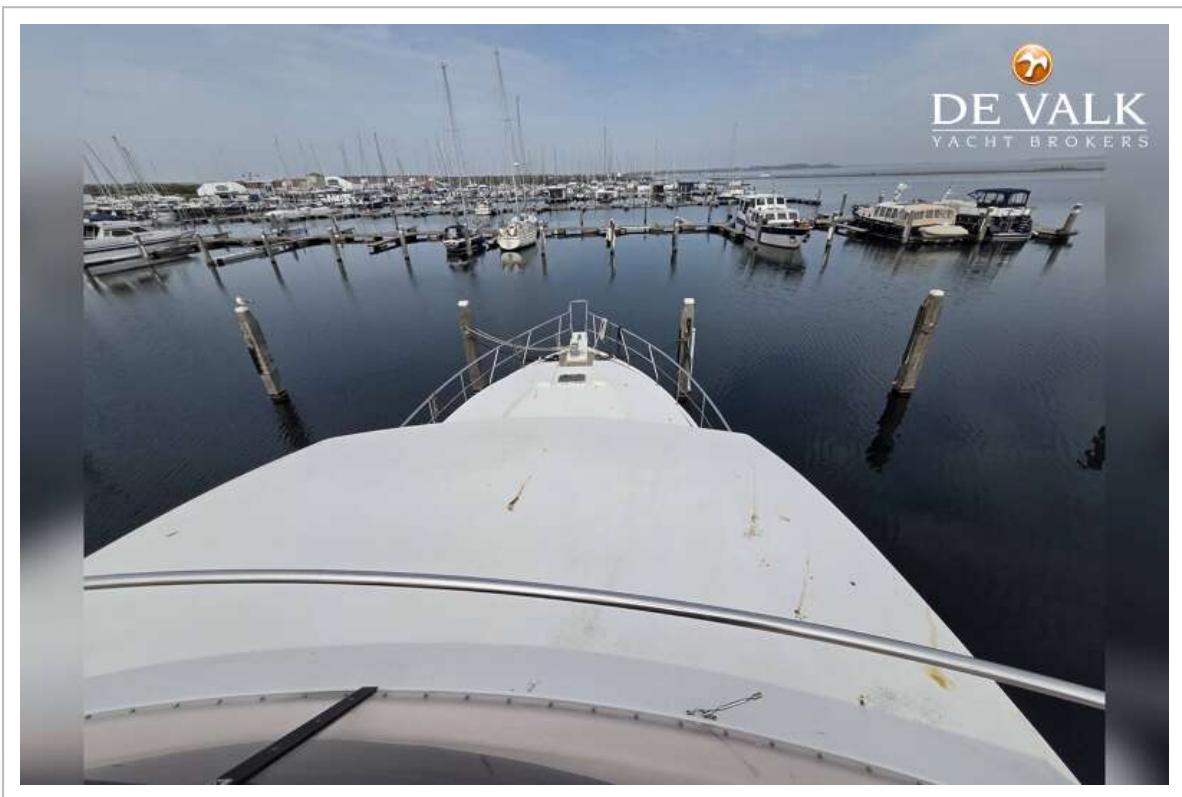
NEPTUNUS 196 FLYBRIDGE



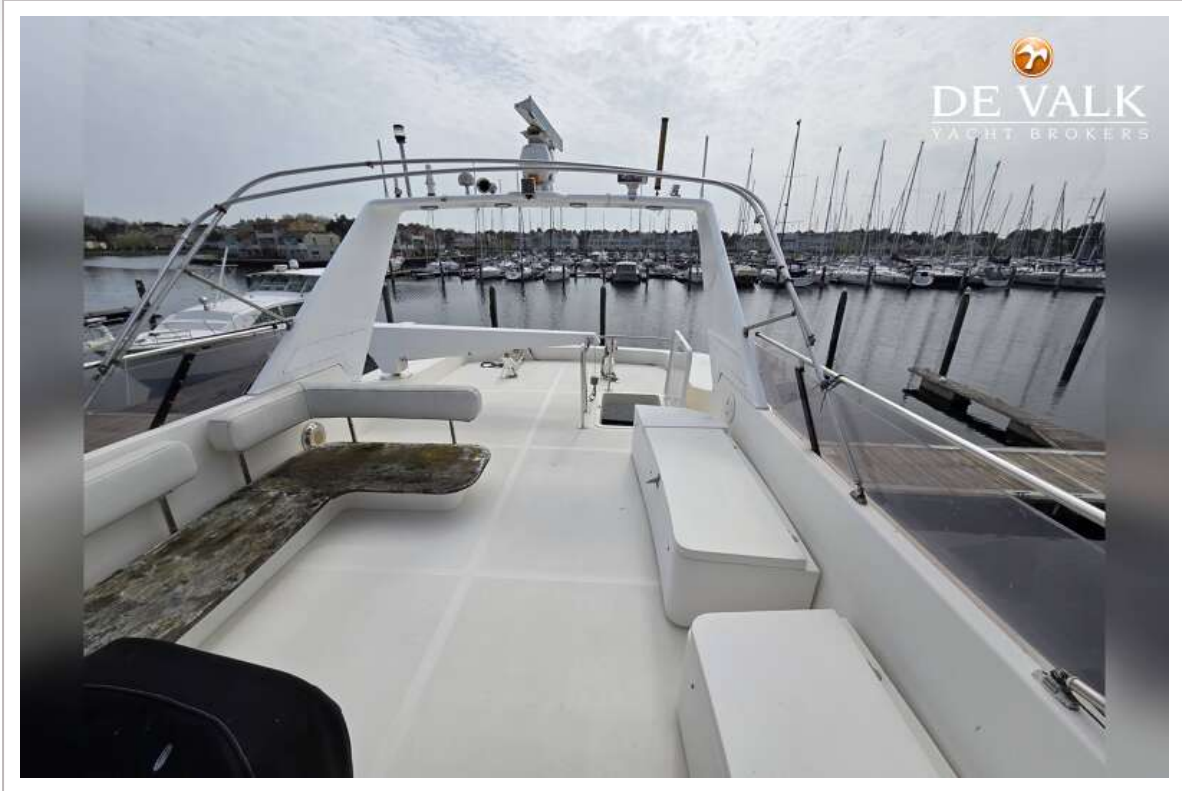
NEPTUNUS 196 FLYBRIDGE



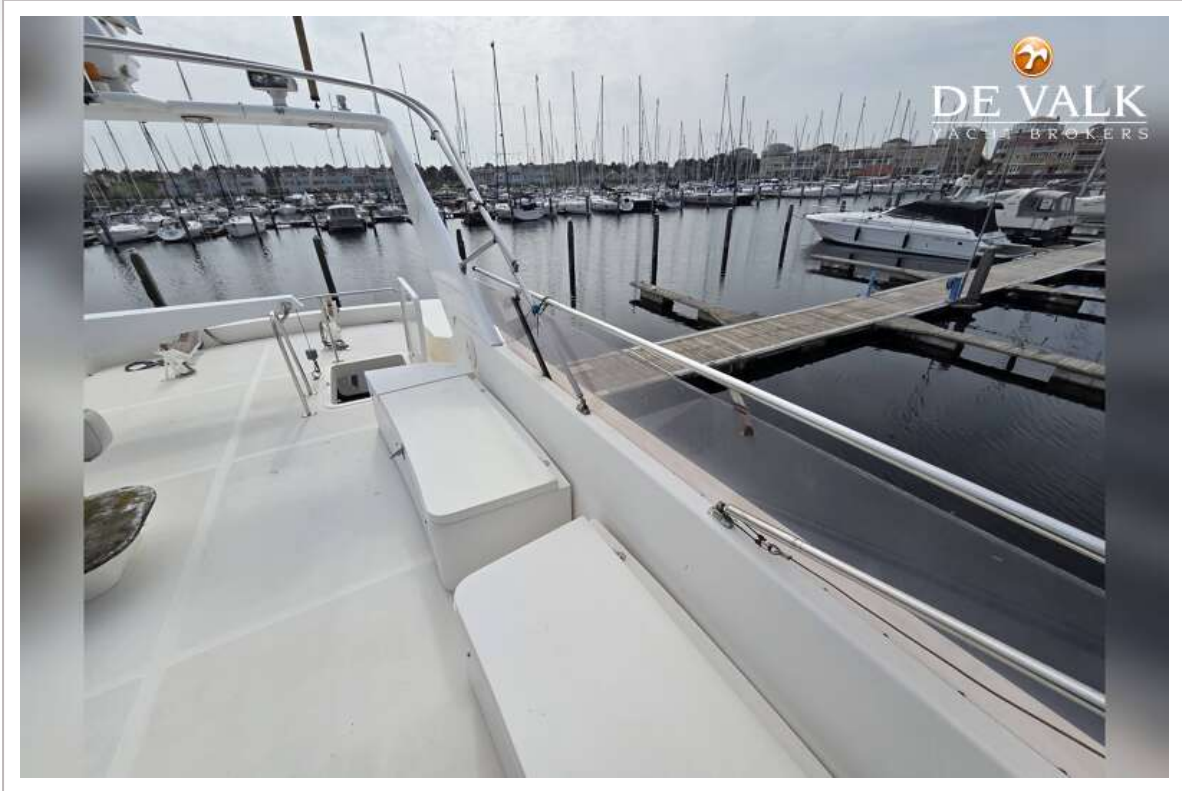
NEPTUNUS 196 FLYBRIDGE



NEPTUNUS 196 FLYBRIDGE



NEPTUNUS 196 FLYBRIDGE



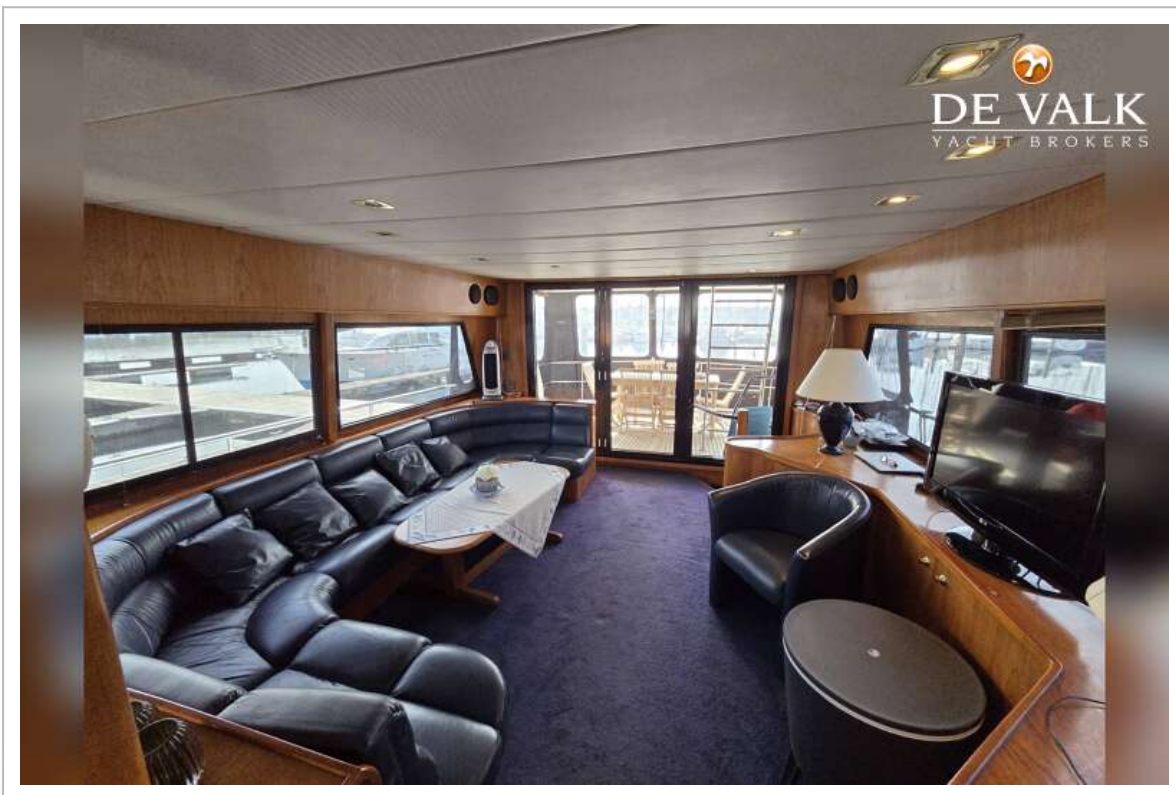
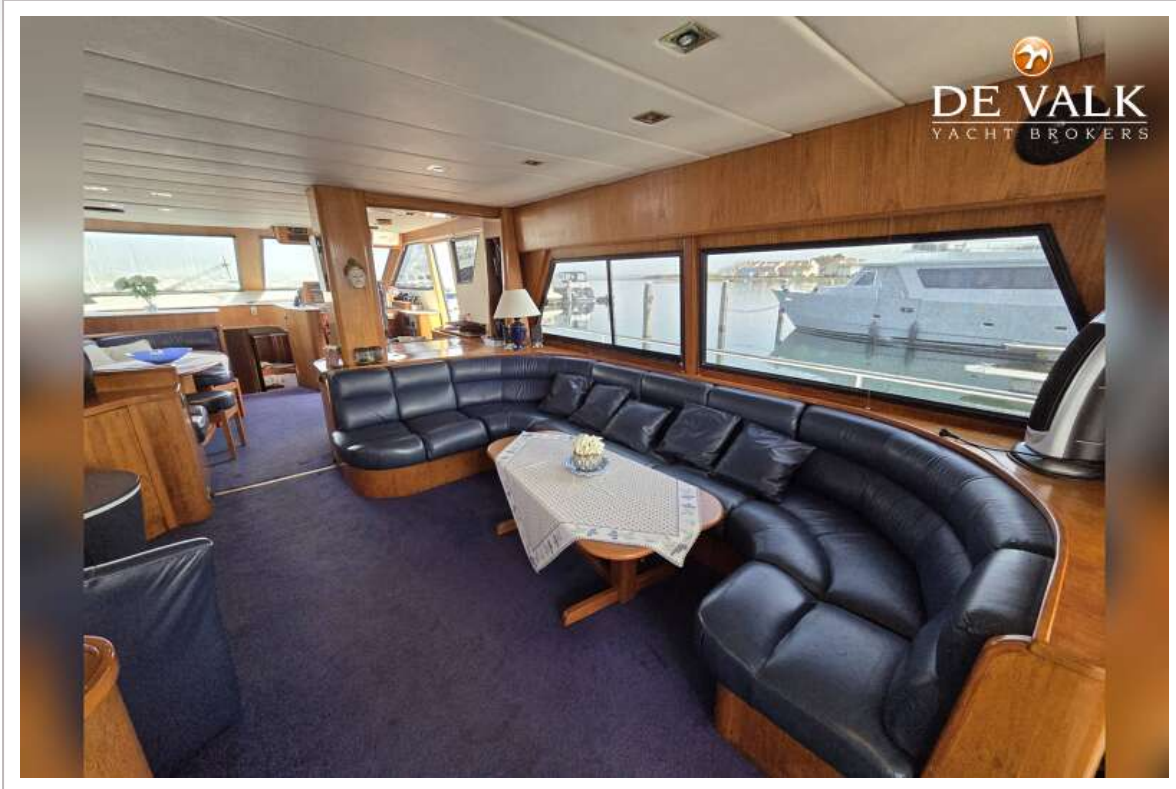
NEPTUNUS 196 FLYBRIDGE



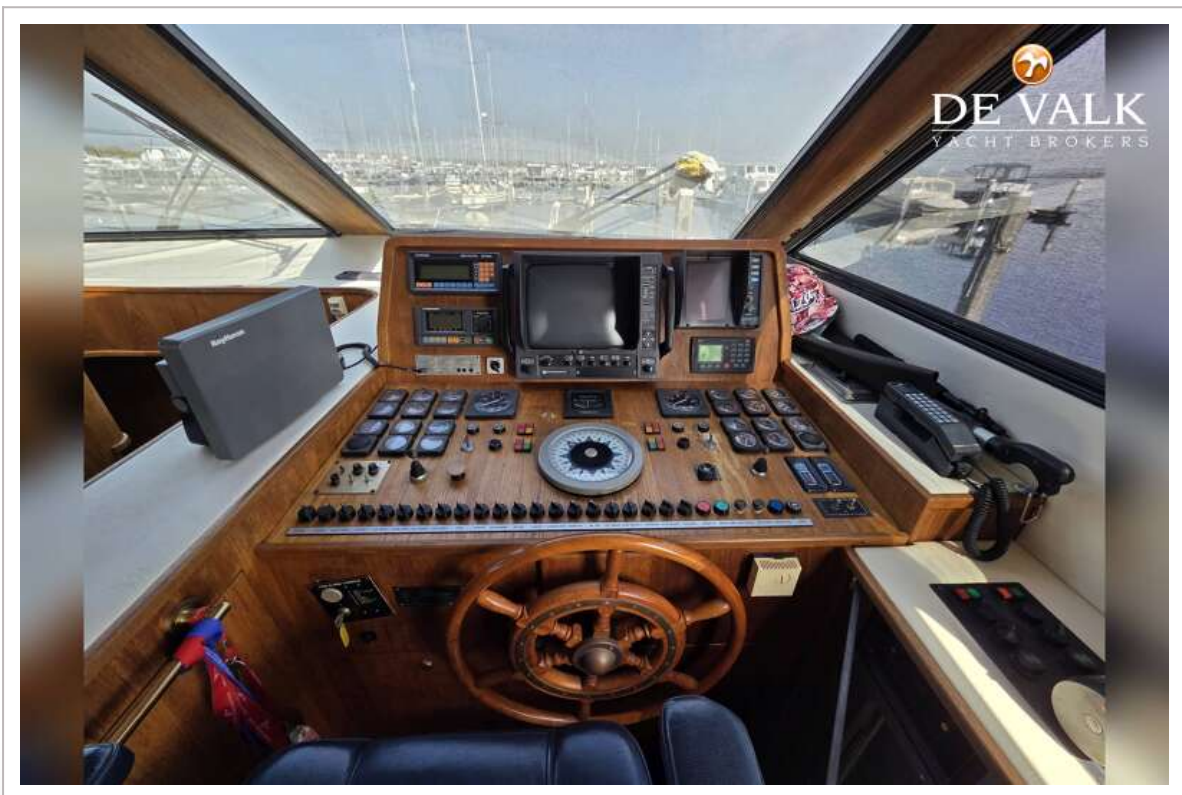
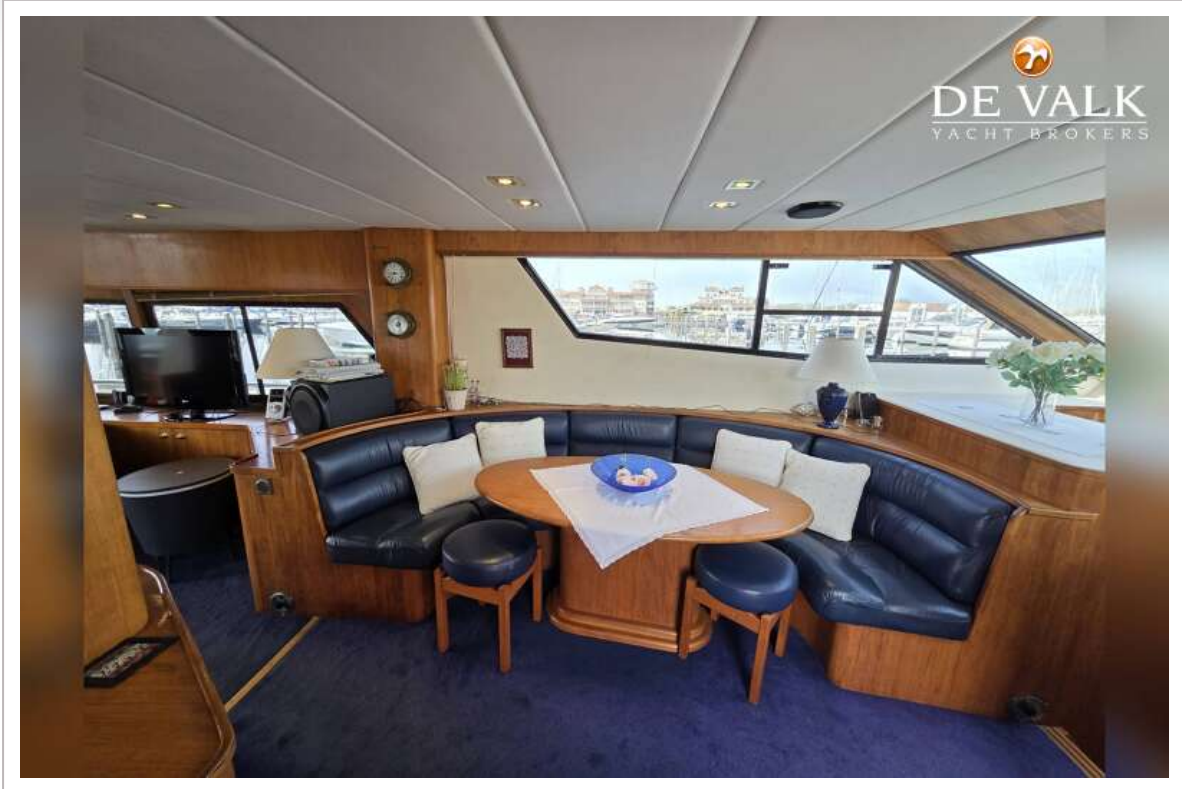
NEPTUNUS 196 FLYBRIDGE



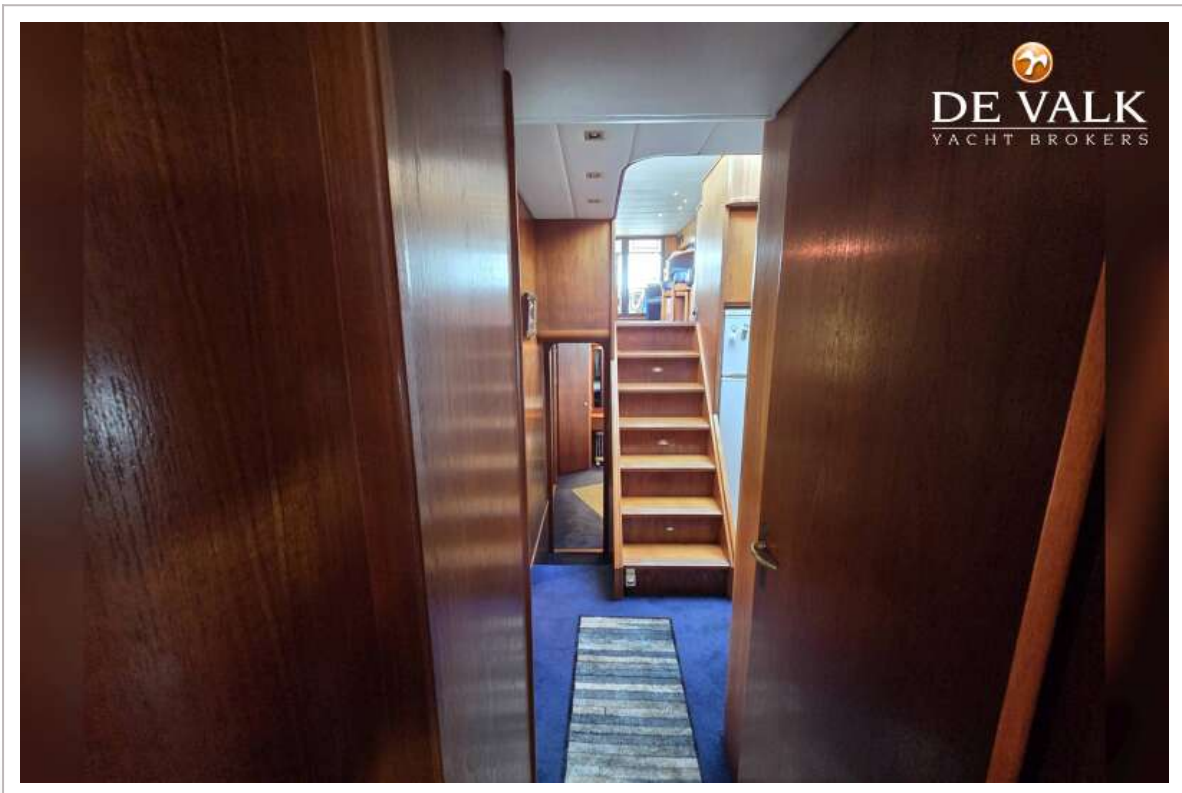
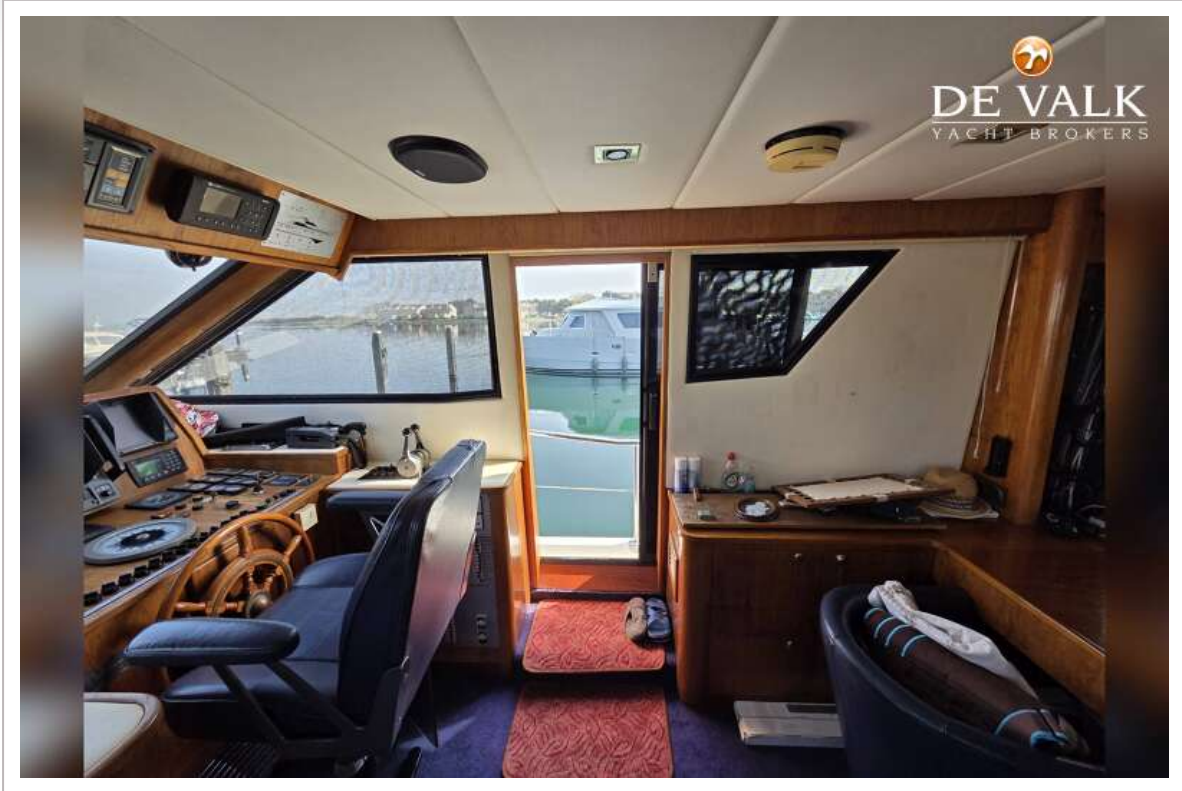
NEPTUNUS 196 FLYBRIDGE



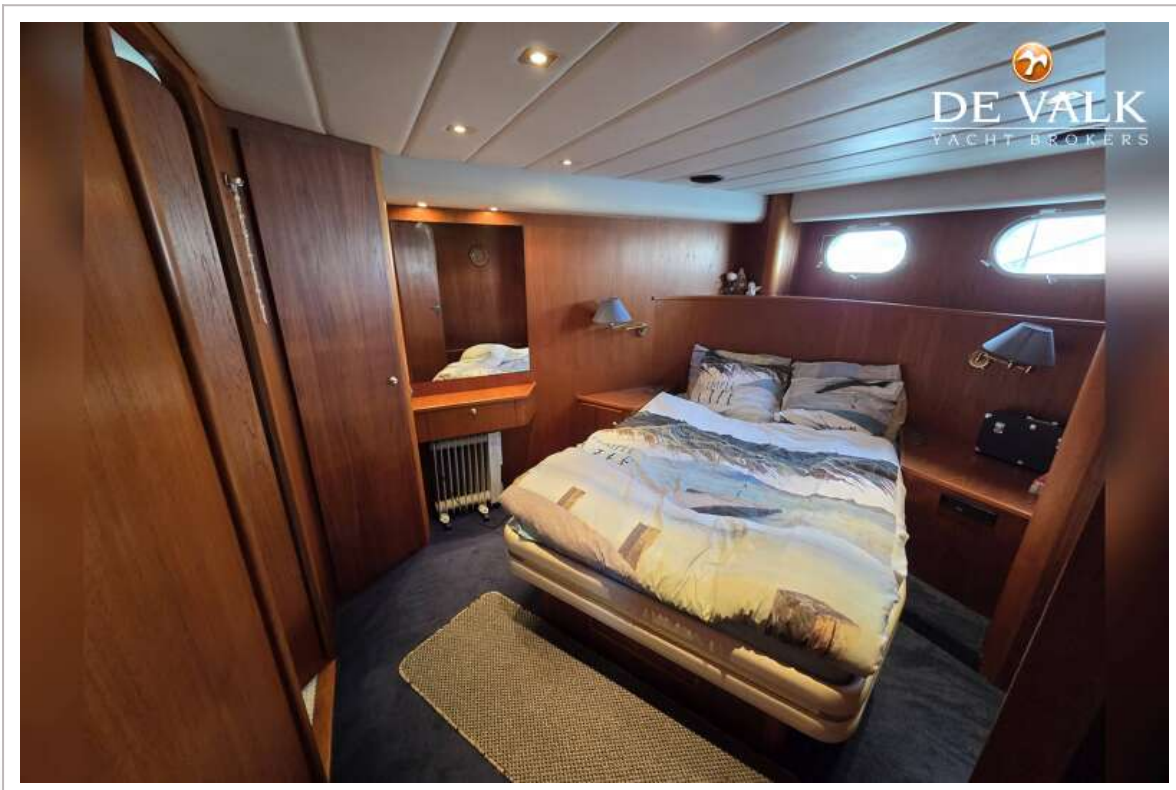
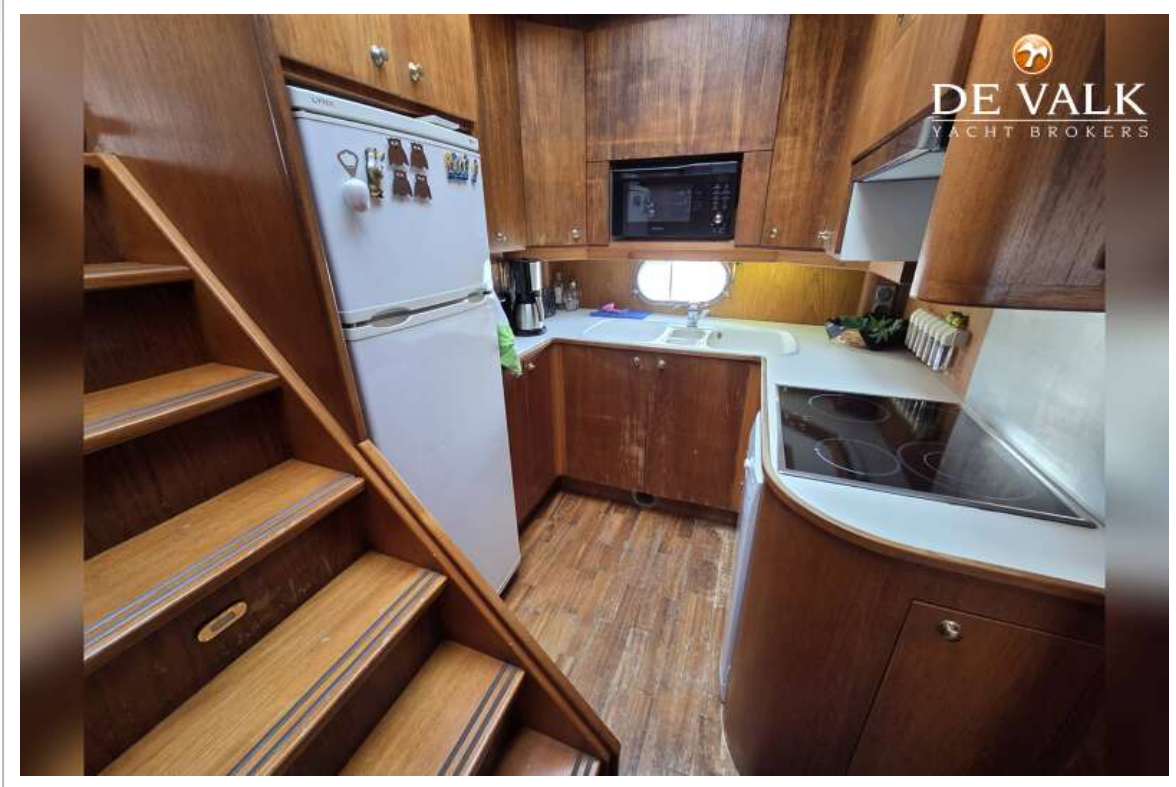
NEPTUNUS 196 FLYBRIDGE



NEPTUNUS 196 FLYBRIDGE



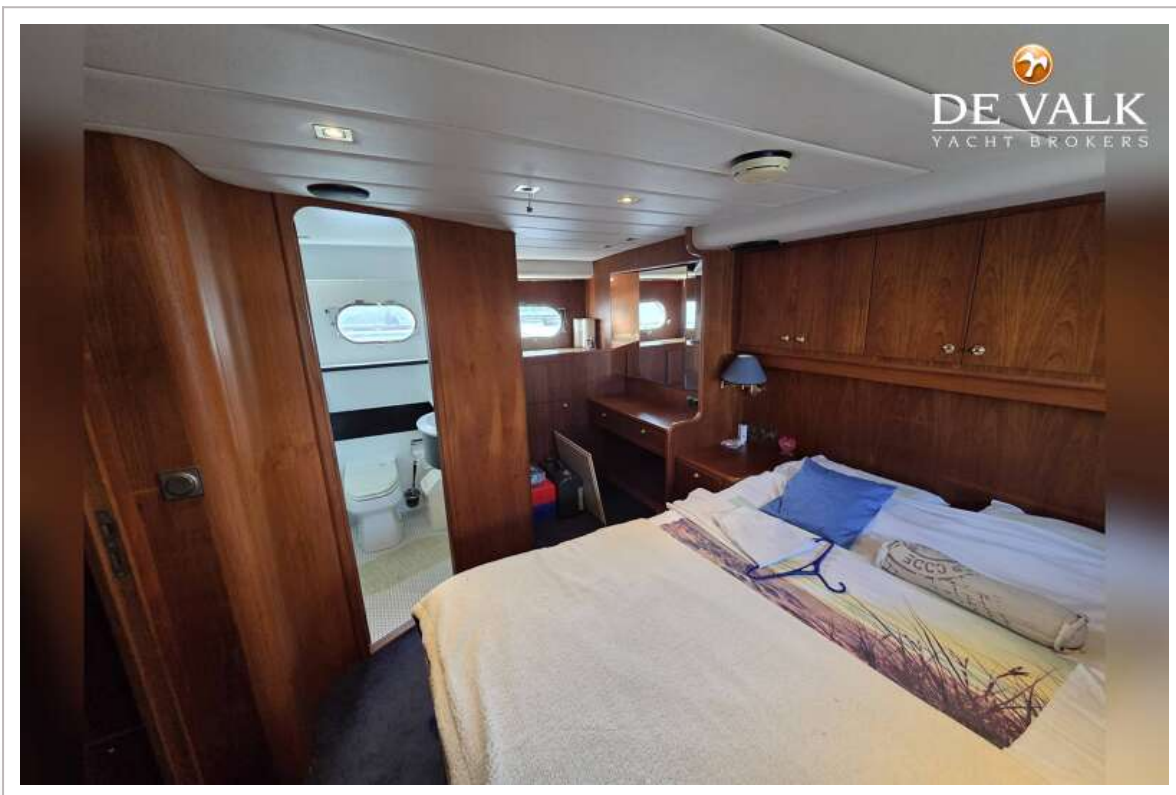
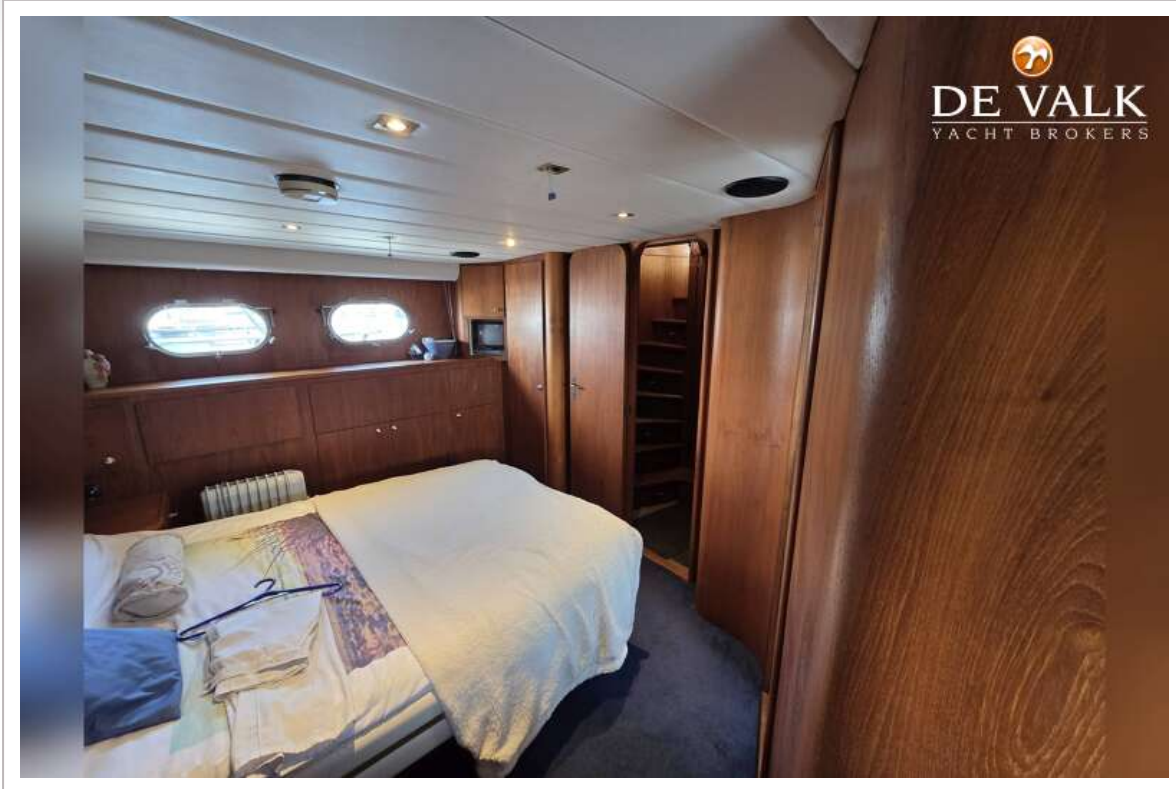
NEPTUNUS 196 FLYBRIDGE



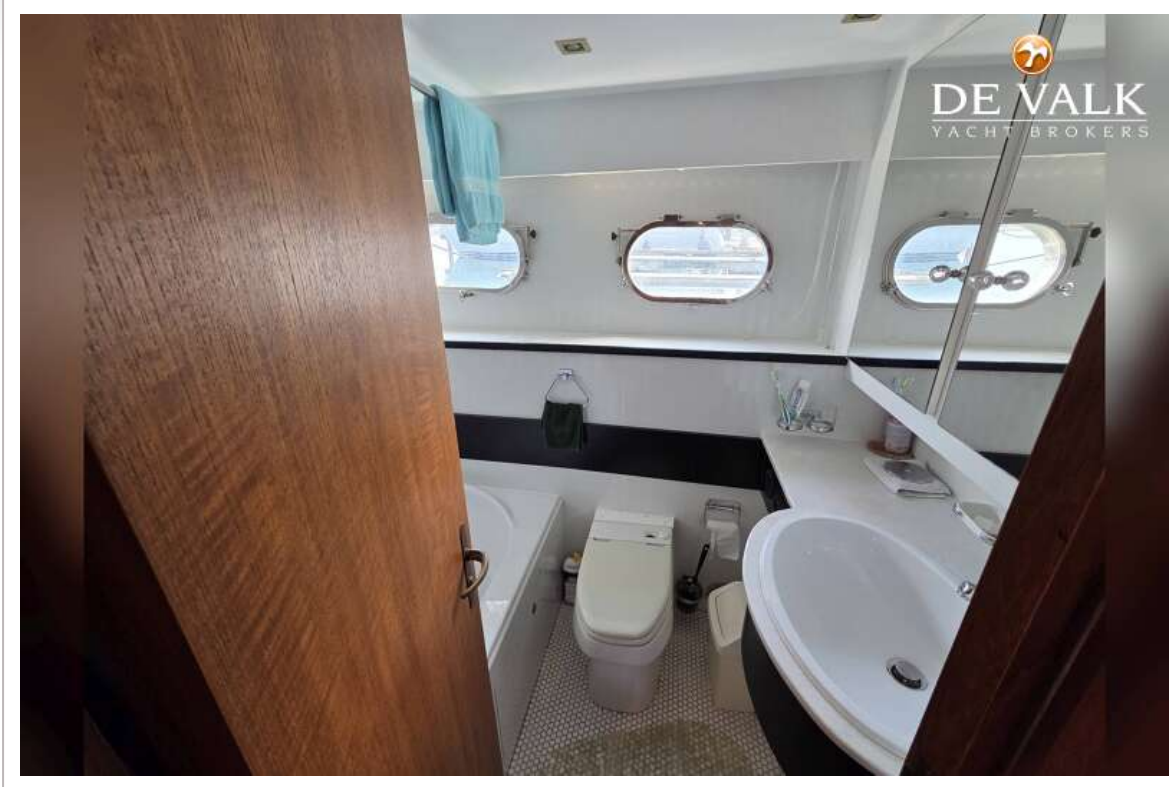
NEPTUNUS 196 FLYBRIDGE



NEPTUNUS 196 FLYBRIDGE



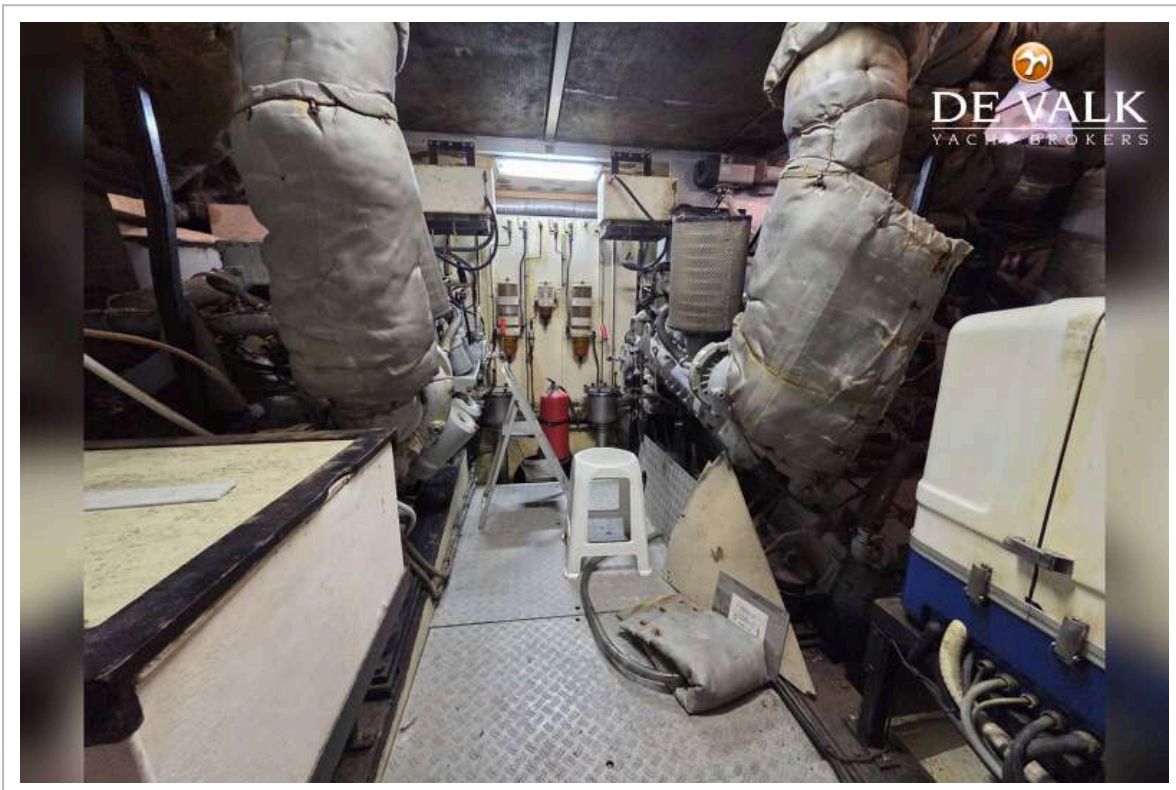
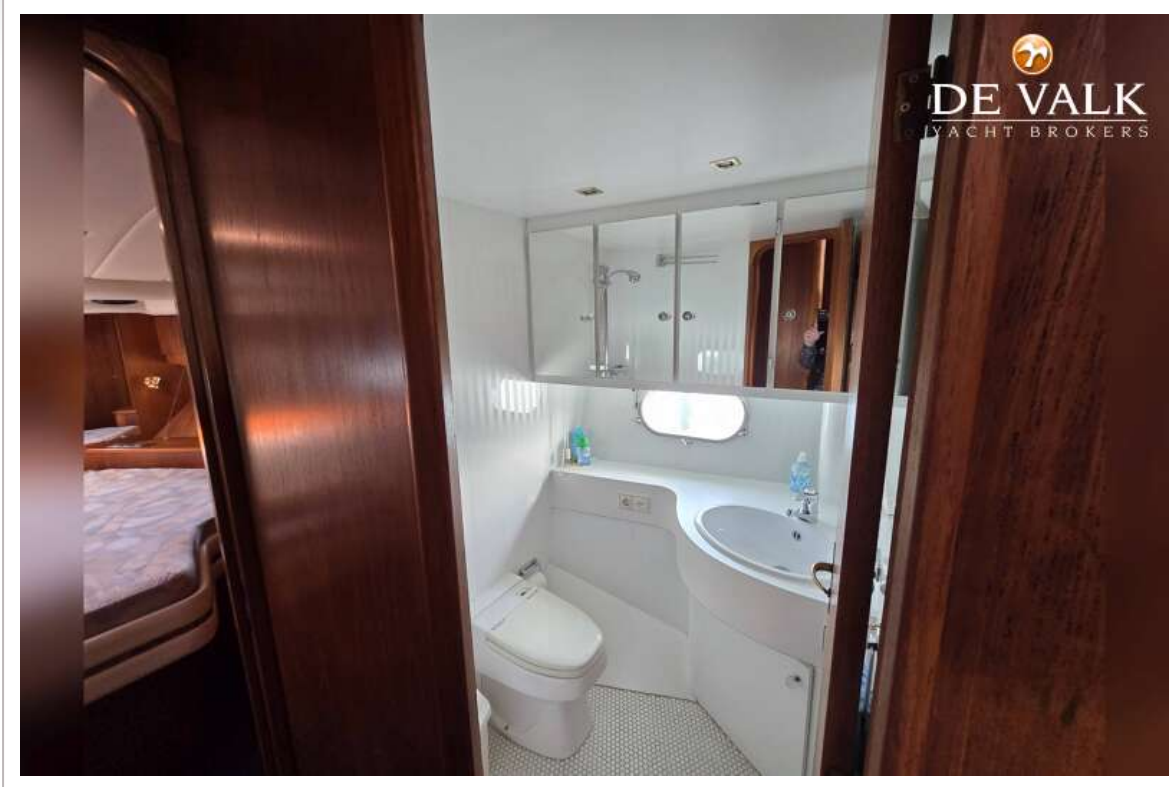
NEPTUNUS 196 FLYBRIDGE



NEPTUNUS 196 FLYBRIDGE



NEPTUNUS 196 FLYBRIDGE



NEPTUNUS 196 FLYBRIDGE



NEPTUNUS 196 FLYBRIDGE

