



DE VALK
YACHT BROKERS



CLASSIC MOTOR SAILER



DE VALK
YACHT BROKERS

CLASSIC MOTOR SAILER

KOMMENTARE DES MAKLERS

The Luopan is a classic motor sailor with very elegant lines. The ship is ideal for long trips, she can accommodate up to 9 people and also has a crew accommodation for 3 people. Both outside and inside, the ship is equipped with beautiful mahogany wood and alcantara beige ceilings. Berth available until March 2023.

Arjen Hoeksma

TECHNISCHE DATEN

Maße	23.90 x 6.20 x 2.73 (m)	Werft	Aegan Yacht Builder, Bodrum
Baujahr	2005	Kabinen	4
Material	Stahl	Kojen	9
Motor(en)	2 x Iveco Aifo 8065 M 12 diesel	PS/kW	2 x 115.00 (PS), 84.53 (kW)
Verkaufspreis	verkauft (MwSt.)	Liegeplatz	elsewhere / nicht im Verkaufsbüro

KONTAKT

Verkaufsbüro	De Valk Dalmatia	Telefon	+385 914 567 834
Adresse	Ul. Velimira Skorpika 22000 Sibenik HR	E-Mail	dalmatia@devalk.nl

HAFTUNGSAUSSCHLUSS

Diese Angaben erfolgen nach bestem Wissen, können jedoch nicht garantiert werden.



CLASSIC MOTOR SAILER

ALLGEMEIN

Modell	CLASSIC MOTOR SAILER
Typ	Segelyacht
Rumpflänge (m)	23,90
Wasserlinienlänge (m)	18,98
Breite (m)	6,20
Tiefgang (m)	2,73
Durchfahrtshöhe (m)	22,00
Baujahr	2005
Werft	Aegan Yacht Builder, Bodrum
Land	Türkei
Brutto tonnage	84
CE Norm	B
Rumpfmateral	Stahl
Rumpffarbe	Hempel, Ocean Gloss, Polar White
Haut-dicke Rumpf (mm)	7mm
Art Kiel	Langkieler Bottom part filled with concrete
Material Aufbauten	Stahl
Haut-dicke Aufbauten (mm)	7mm
Deckmaterial	Stahl 7mm
Deck Finish	Iroko
Deck Finish Aufbauten	Mahogany
Pflicht Bedeckung	Iroko
Antifouling (Jahr)	Hempel self polishing (2022)
Dorado Belufter	2x brass
Fenster Einfassung	Messing
Decks Luke	2x Stainlees Steel 650x550mm
Treibstofftank (Liter)	Stahl 1500L
Treibstofftank 2 (Liter)	Stahl 1500L
Trinkwassertank (Liter)	Stahl 4.900L
Fäkaelien Tank (Liter)	Stahl 2x 800L



CLASSIC MOTOR SAILER

Füllstandsanzeige (Fakaelientank)	ja
Grauwassertank (Liter)	Stahl 2x 1.000L
Radsteuerung	hydraulik
Aussen Steuerung	Aft Deck
Not-Pinne	Manual
Weitere Info Farbe und Anstrich	Hempel, Ocean Gloss
Weitere Info	Berth available until March 2023 in Trogir

UNTERKUNFT

Kabinen	4
Kojen	9
Mannschaftskabine	3 single beds
Mannschaftskojen	3
Innen	Mahagoni
Fussboden	Holz Mahogany matt finish
Standhöhe Salon (m)	2.07m
Klima Anlage	6x Climma Veco 4.000 BTU, single units all cabins and saloon
Kombüse	ja
Arbeitsfläche	Black Granit stone 2.75x0.63m
Spülbecken	Edelstahl
Herd	keramisch 4 zones
Ofen	Beko
Dunstabsauge	Fan Siemens
Kuhlschrank	2x Vitrifrigo C115 IX, 1x Siemens KU15RA50. 1x Zanussi ZRG16605W
Warmwasser System	220V + Motor Nautic Boiler Quick B38012S 80 Liter
Wasserdruck System	Pressure tank 40L
Geschirrspulmaschine	Siemens SN45M589
Geschirrausstattung	ja
Eignerkabine	Doppelbett 2
Kleiderschrank	hängend/Schublad/Regale



CLASSIC MOTOR SAILER

Badezimmer	en suite
Toilet	en suite
Toilette System	handbetrieb
Weitere Info	With desk, TV and sofa
Gästekabine 1	Doppelbett
Badezimmer	en suite
Toilette	en suite
Toilette System	handbetrieb
Weitere Info	With desk, TV and sofa
Gästekabine 2	Doppelbett
Badezimmer	en suite
Toilette	en suite
Toilette System	handbetrieb
Gästekabine 3	Doppelbett
Kleiderschrank	hängend/Schublad/Regale
Badezimmer	En suite
Toilette	en suite
Toilette System	handbetrieb
Mannschaftskabine(n)	1 cabin 3 berths
Toilette System	ja
Waschmaschine	ja
Waschmaschine/Trockner Kombi	Gorenje WD63114
Weitere Info	Cabin Mahogany matt finish, beige Alcantara ceilings
Weitere Info	In fact the ship has 2 master cabins and 2 guest cabins

MASCHINEN

Motoranzahl	2
Marke	Iveco
Typ	Aifo 8065 M 12
PS	115
kW	84.53



CLASSIC MOTOR SAILER

Kraftstoffart	Diesel
Welle Dichtung	PSS stuffing boxes
Motor bedienung	mechanisch Ultraflex
Gewende getriebe	TechnoDrive Twindisc TM-270
Bugschraube	elektrisch
Propeller Typ	fest
Propellerblätter	3
Material Propellerwelle	Stainless steel
Propellerwelle schmierung	Wasser
Hand Bilgenpumpe	ja
Elektrische Bilgenpumpe	Pedrello 950W
Bilge Alarm	Every bilge
Elektrische Anlage	12V + 24V
Generator	Deutz 19 Kw
Betriebsstunden Generator	3350
Generator 2	Lombardini Kohler 9 Kw
Betriebsstunden Generator 2	1150
Starterbatterie	4x 12V 105 Ah Atlantis Marine
Versorgungsbatterie	8x 12V 135 Ah Crown
Generatorbatterie	2x 12V
Batterie Ladegerät	1x DEL 12V/20A, 1x Mastervolt Mass 24V/75A, CTEK 12V/3.8A (gen)
Umwandler	Studer AJ AJ 2400-24
Landstrom	mit Kabel

NAVIGATION

Kompass	ja
Tiefenanziege/Logge	Raymarine ST60 Tri-data
Windlupe anzeige	Raymarine ST60
UKW	Raymarine Ray 49E
Autopilot	Raymarine ST6001 with remote control



CLASSIC MOTOR SAILER

Ruderwinkel Anzeige	Raymarine ST6001
Radar	ja
GPS	Raymarine C120
Navigation Beleuchtung	ja

AUSRÜSTUNG

Spritzverdek	Beige
Bimini	Over the boom
Winterplane	Waterproofed winter cover for complete cabin outside
Cockpit Polster	ja
Cockpit Tisch	Mahogany
Gangway	Stainless Steel
Heckdusche	ja
Anker	2x
Ankerkette	2x 110 meter
Ankerwinde	Hydraulic Data
Deckwasche	Sea and Fresh water
Davits	Stainless steel
Davits bedienung	Manual
See Reling	Bow and bow sprit Stainless steel, stern Mahogany
Rettungsinsel	2x Surviva 6 persons, Lalizas 10 persons(next service both 2023)
Horn	Stainless steel 24V
Fenderkissen	ja
Festmacher	ja
TV	1x Sony KDL-32W655A, 1x Samsung in both Master cabins
Radio	Pioneer with Airplay
Lautsprecher im Salon	ja
Feuerlöscher	Fireboy N0030024

RIGG



CLASSIC MOTOR SAILER

Stehendes Gut	ja
Material Mast	Steel
Großsegel	42m2
Durchelatted großsegel	ja
Besan	50m2
Fock	25m2
Genua	46m2
Rollreffanlage	ja
Baumniederhohler	Mahogany with Stainless steel booms, aft 7.30m, front 6.00m



CLASSIC MOTOR SAILER



CLASSIC MOTOR SAILER



CLASSIC MOTOR SAILER



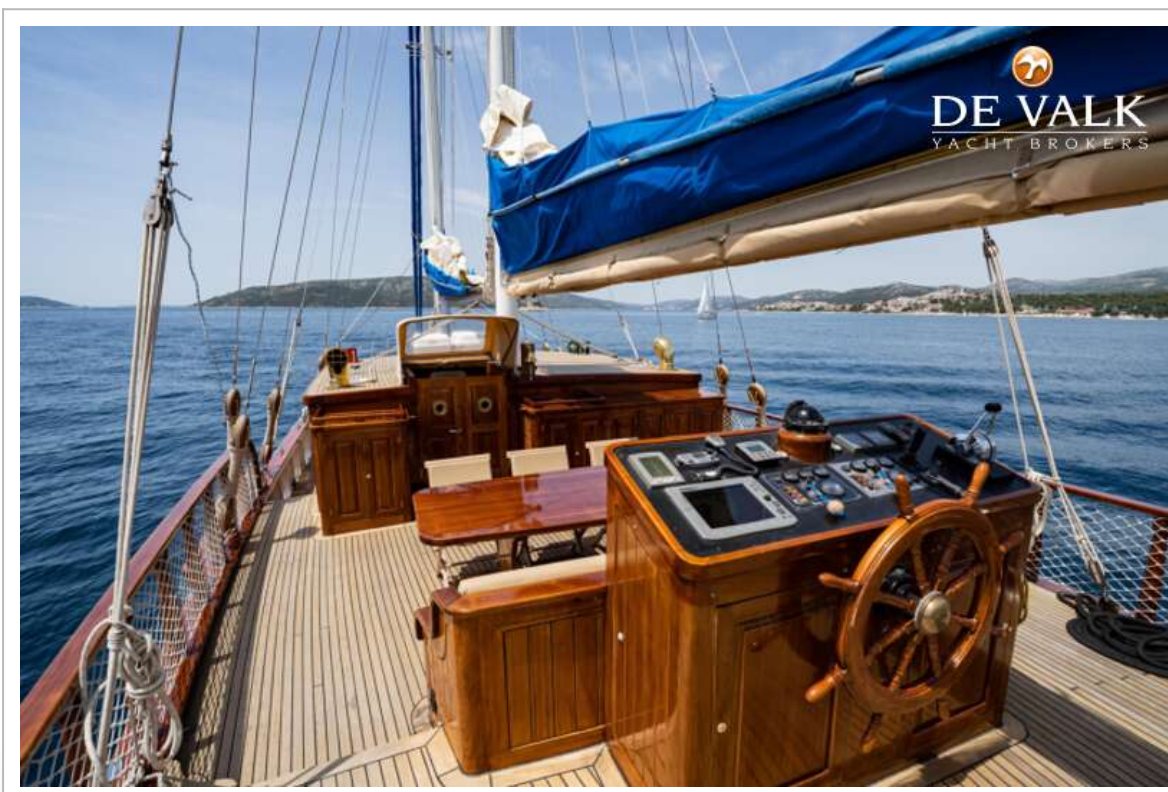
CLASSIC MOTOR SAILER



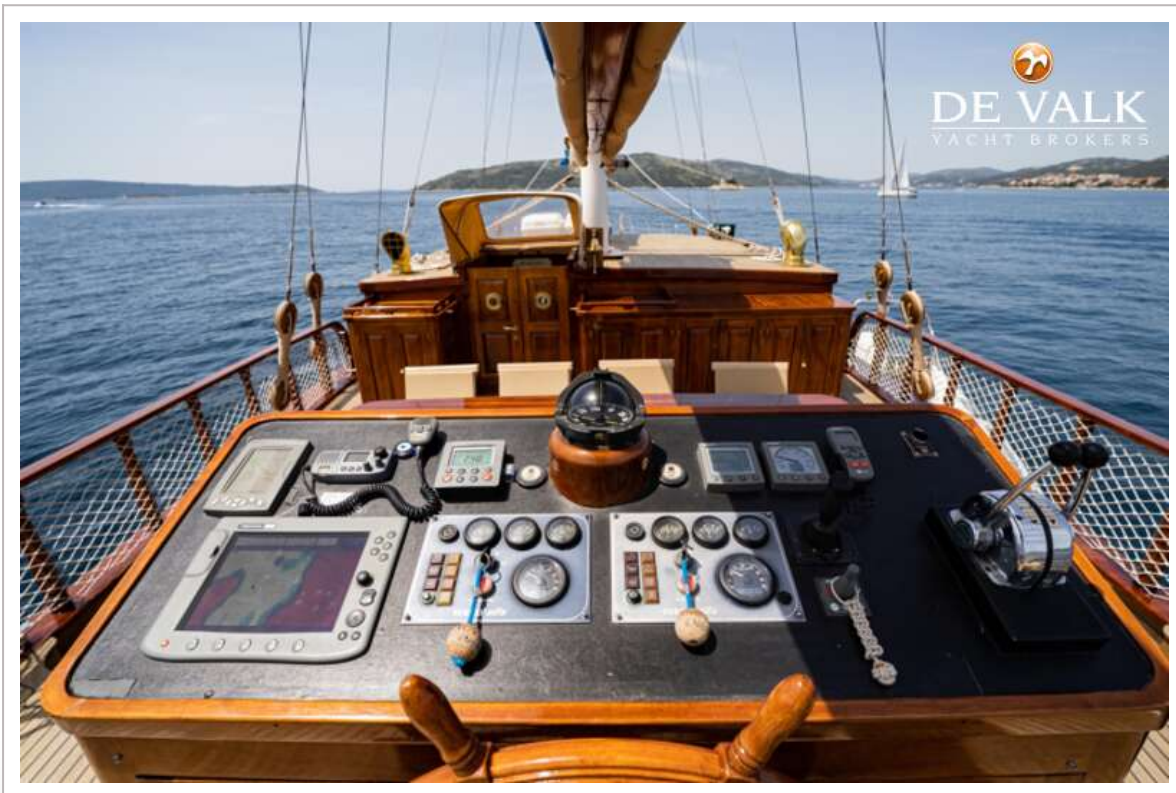
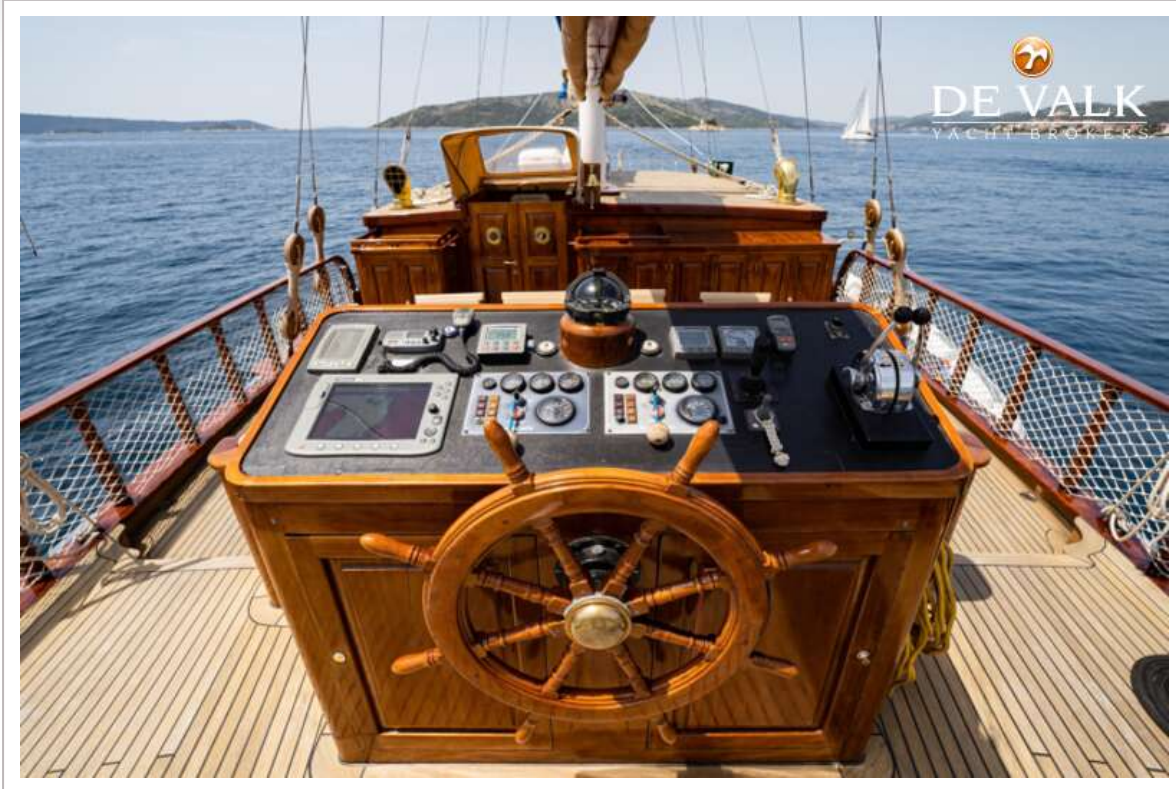
CLASSIC MOTOR SAILER



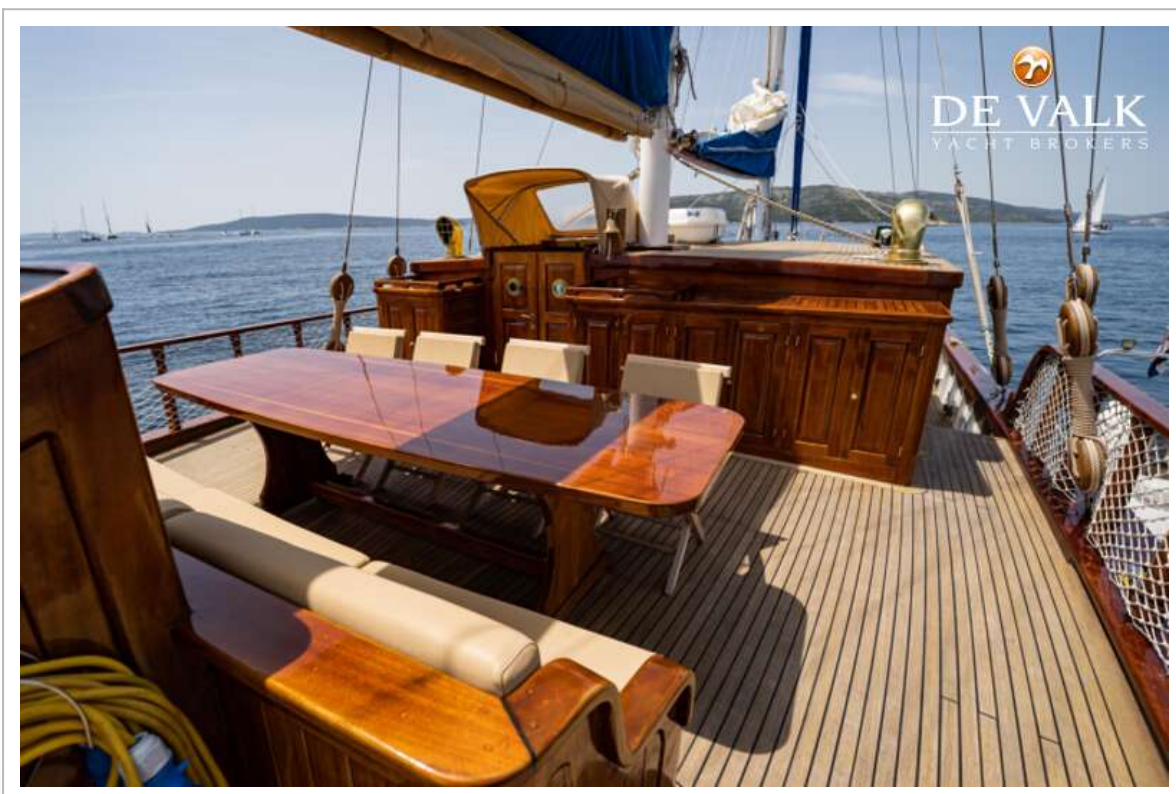
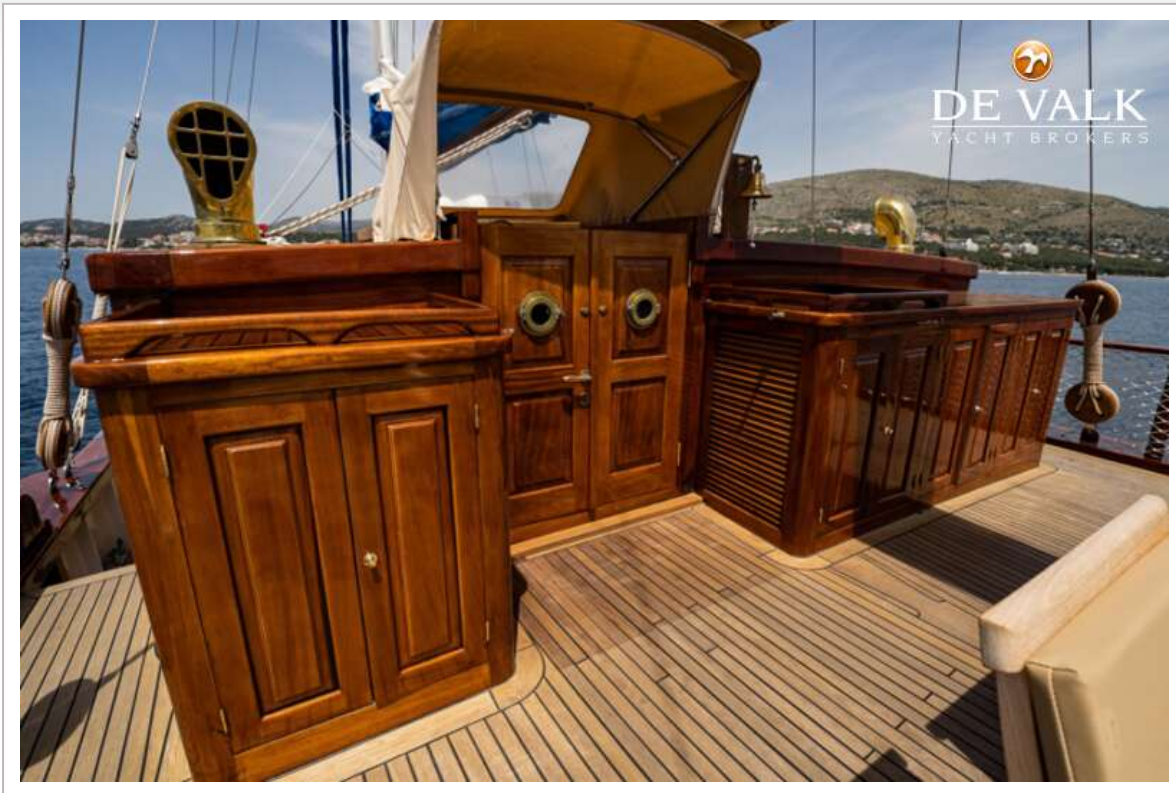
CLASSIC MOTOR SAILER



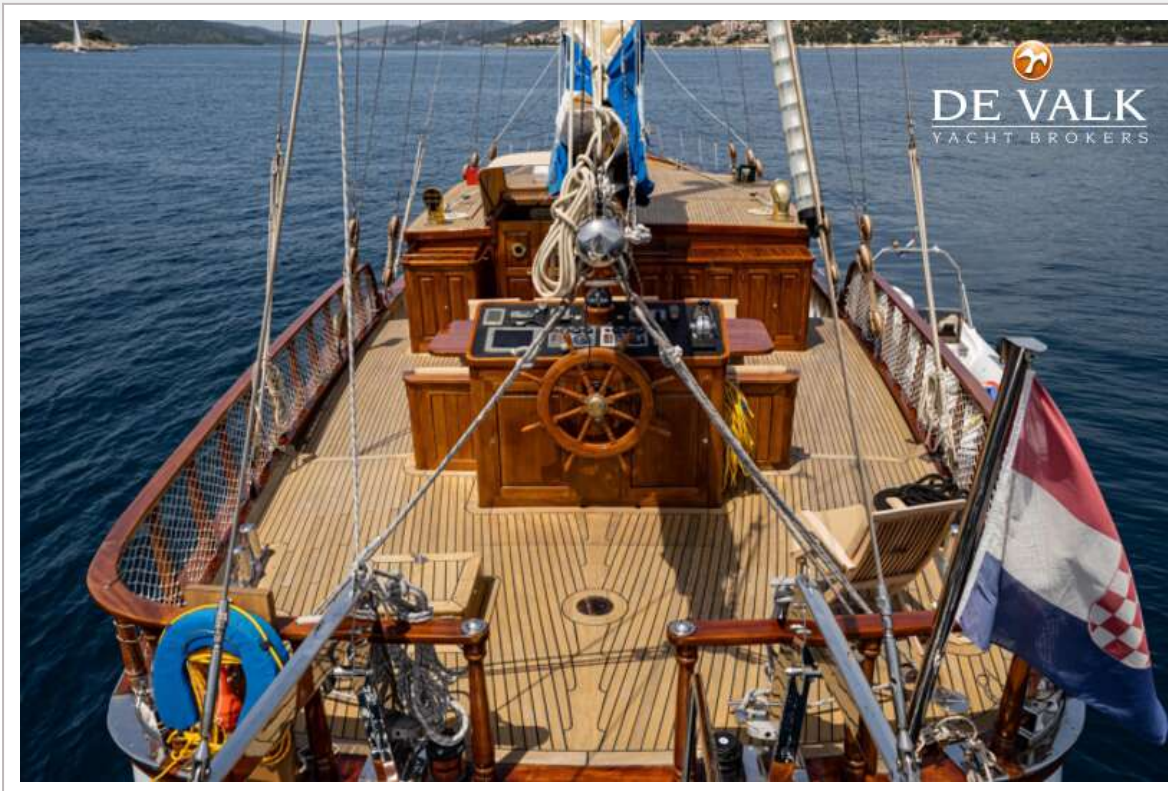
CLASSIC MOTOR SAILER



CLASSIC MOTOR SAILER



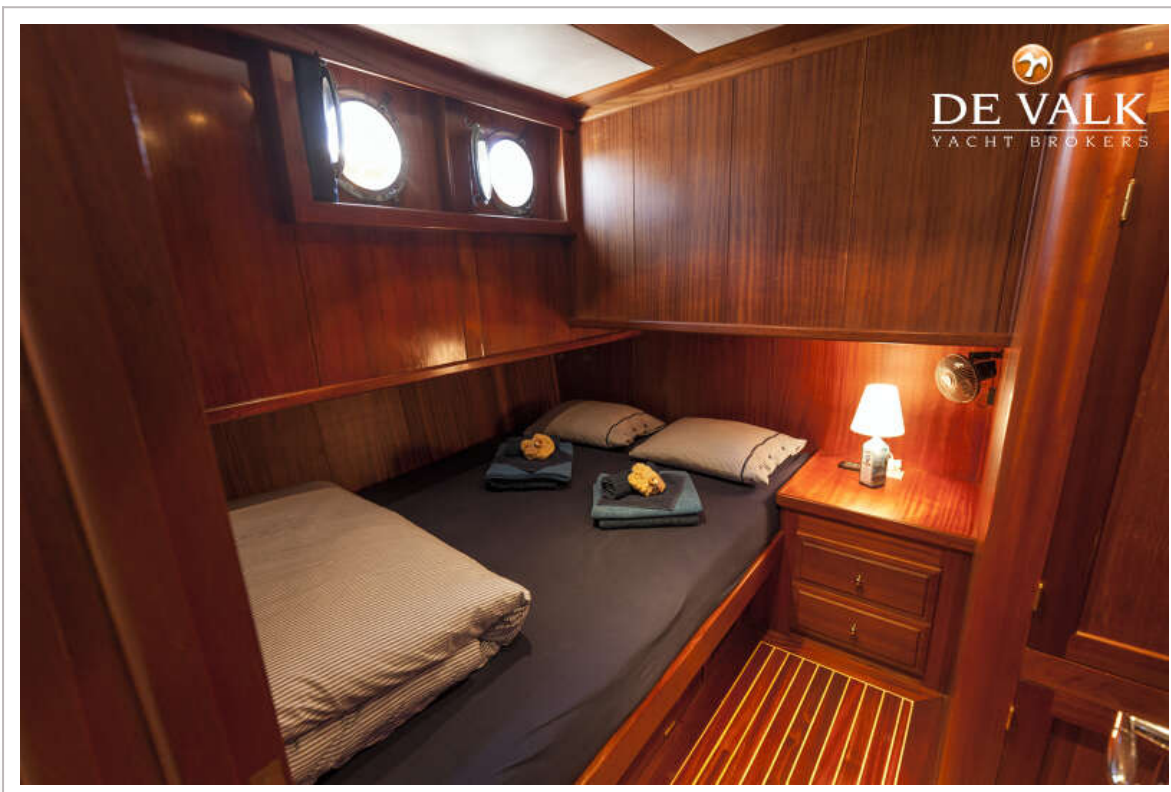
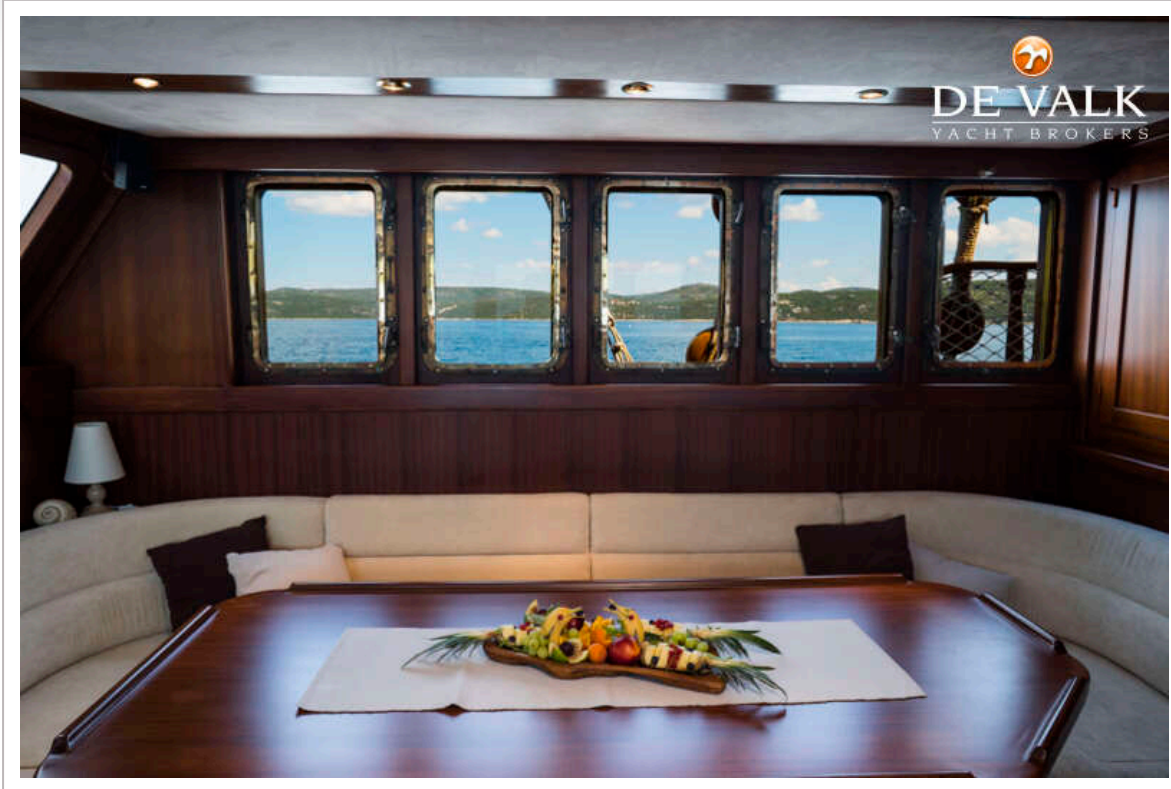
CLASSIC MOTOR SAILER



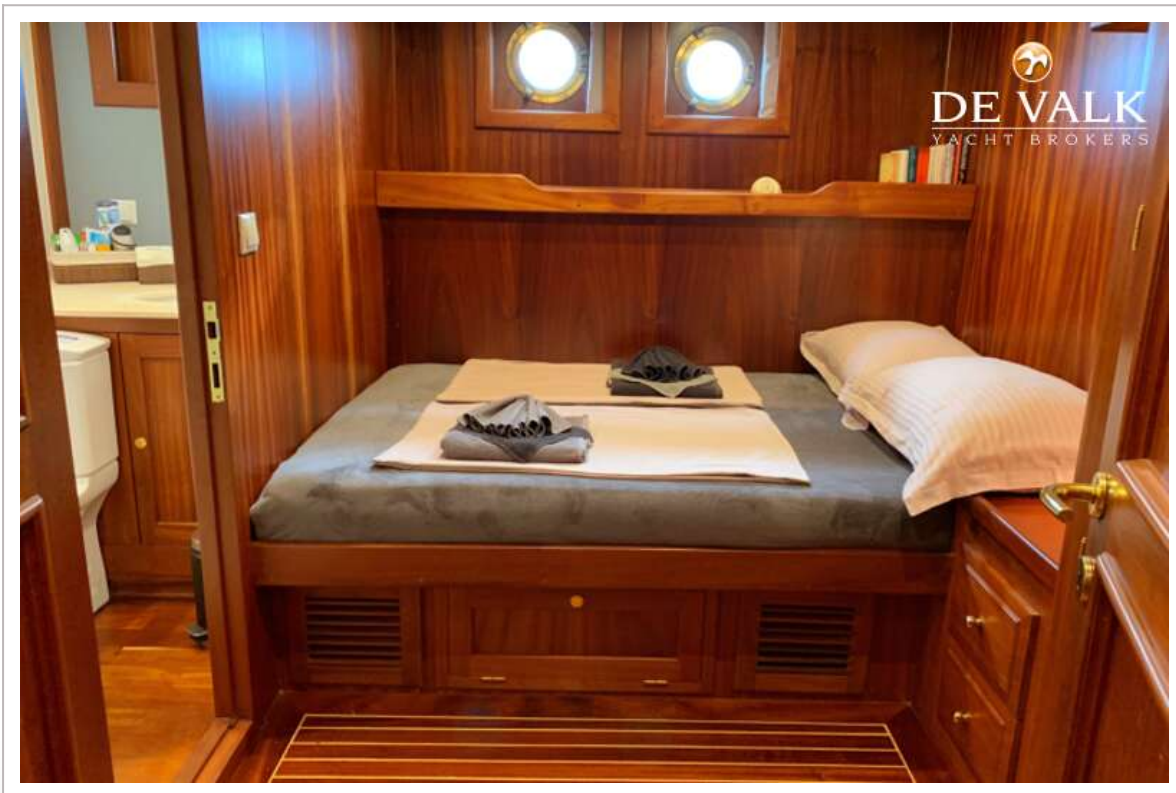
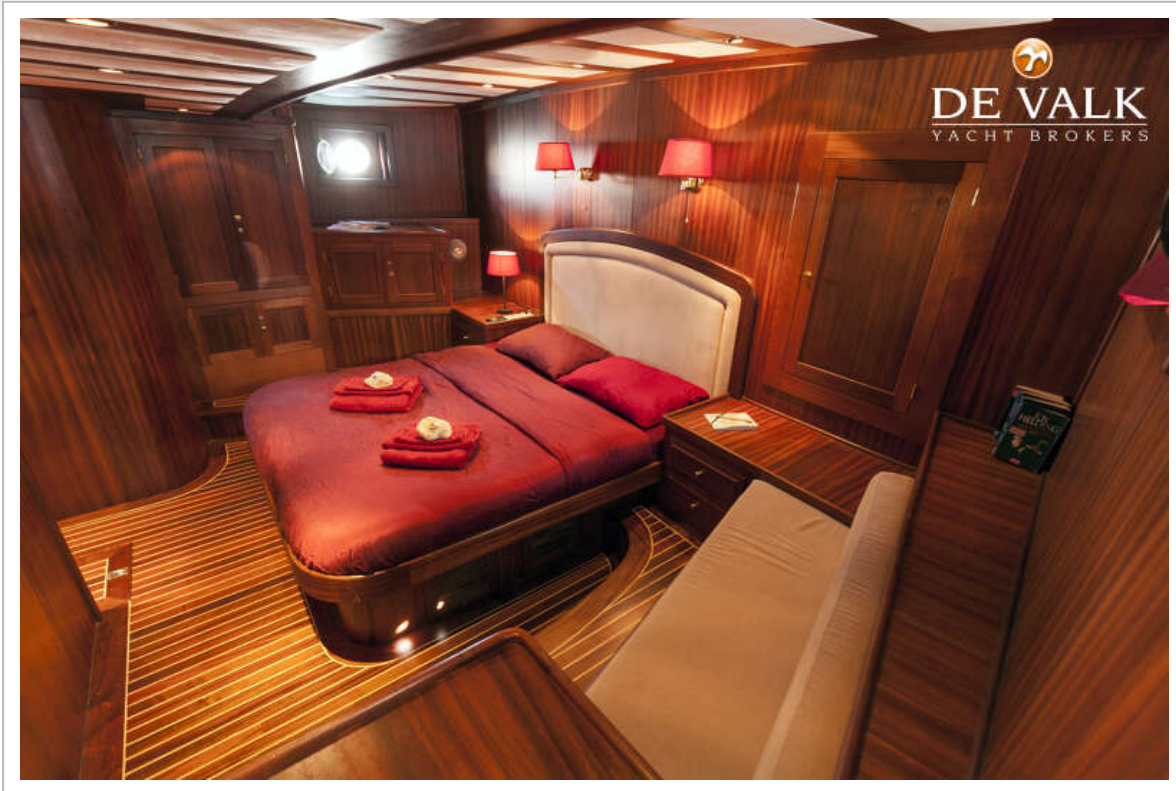
CLASSIC MOTOR SAILER



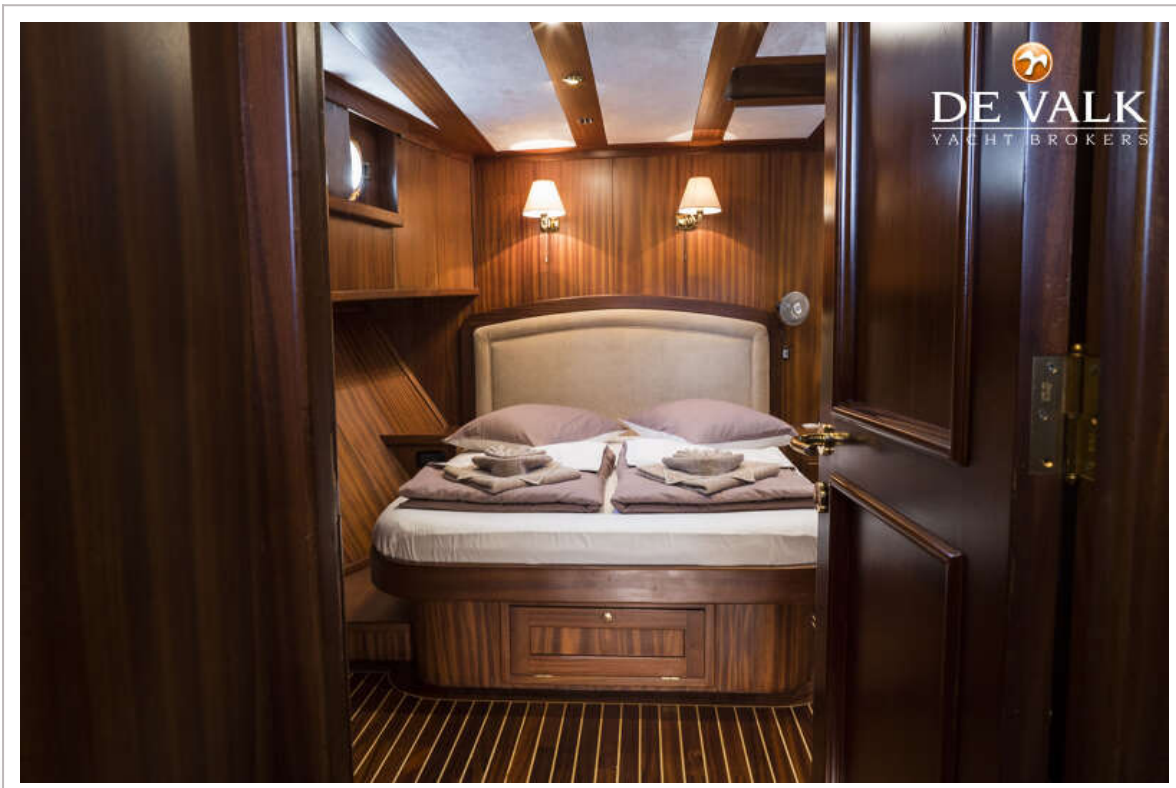
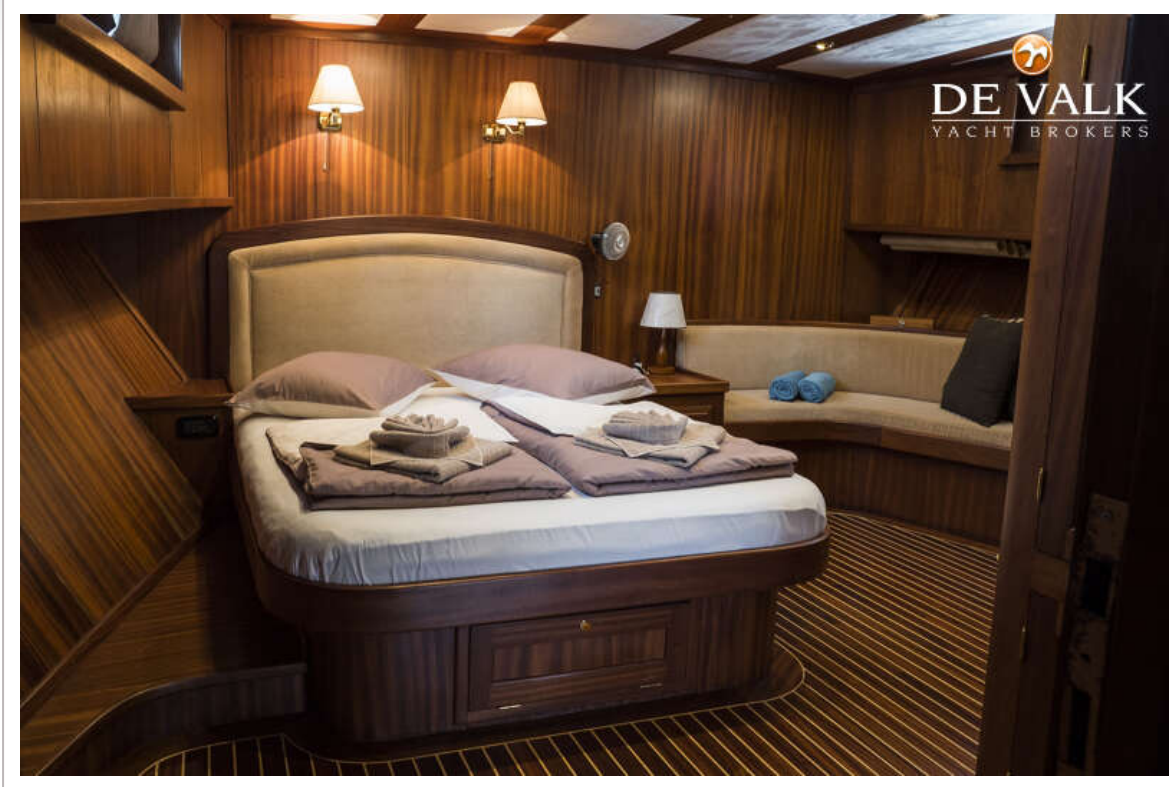
CLASSIC MOTOR SAILER



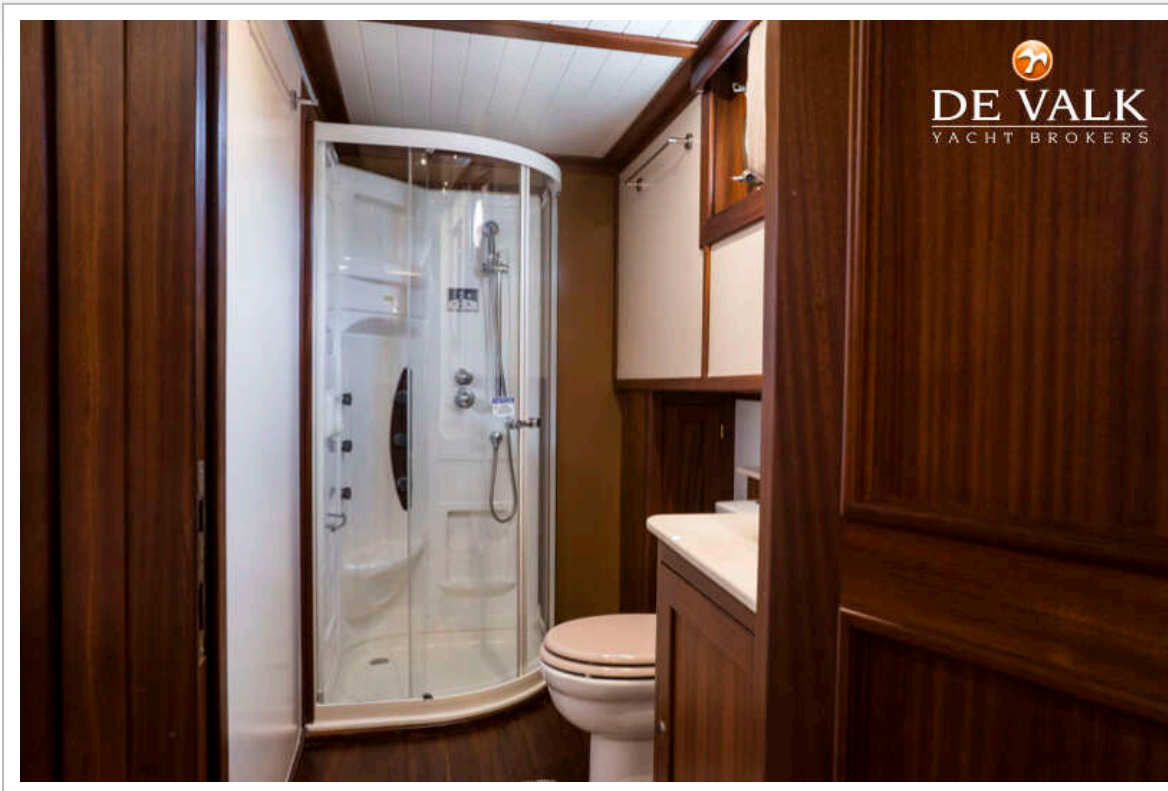
CLASSIC MOTOR SAILER



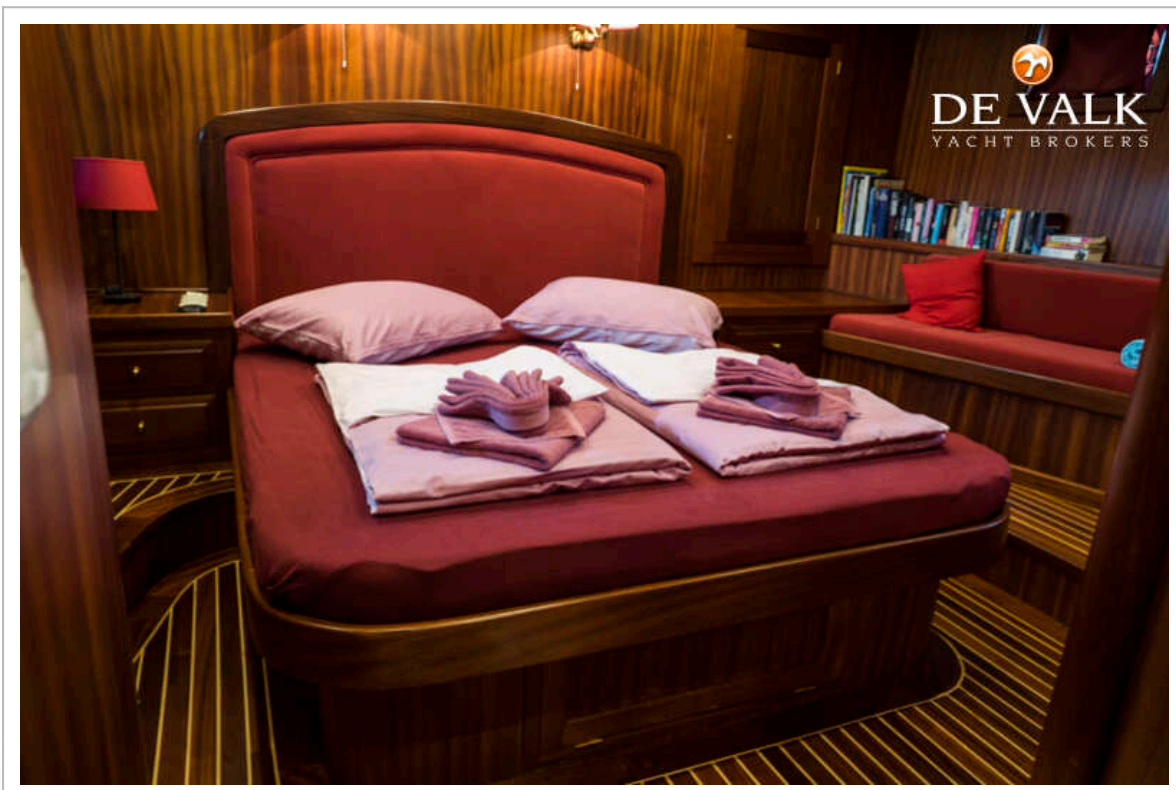
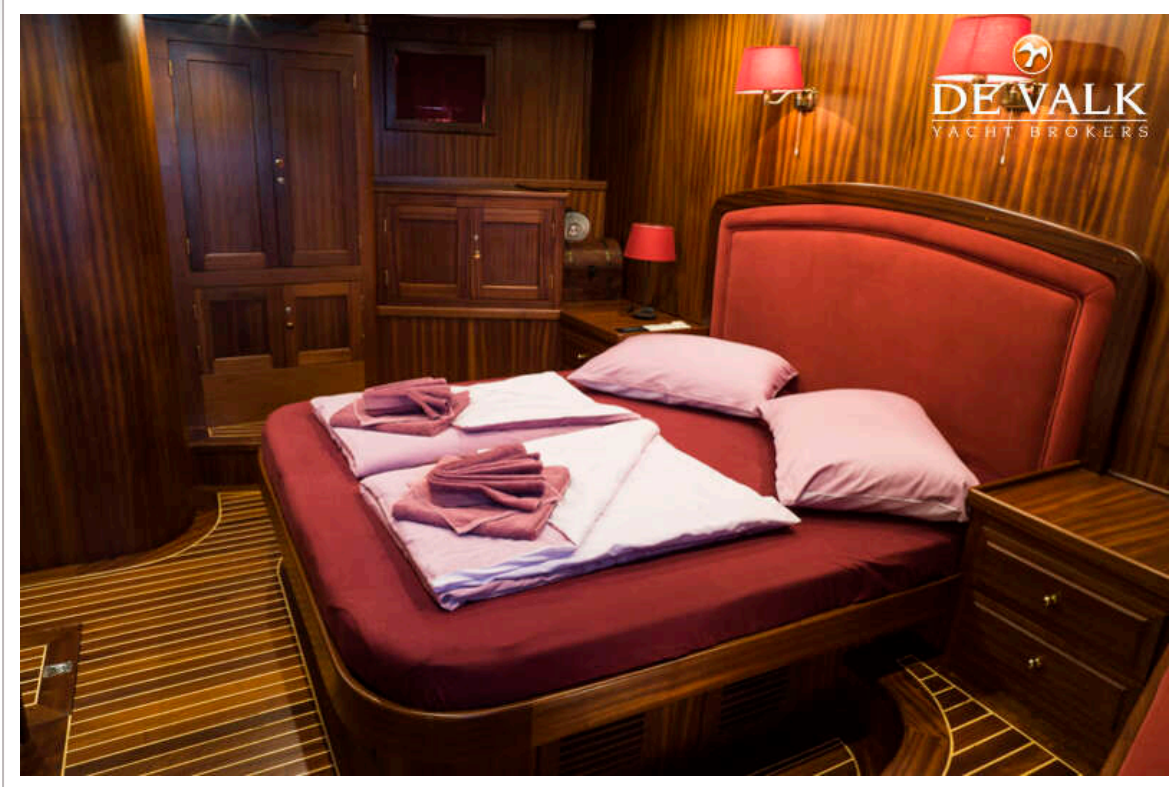
CLASSIC MOTOR SAILER



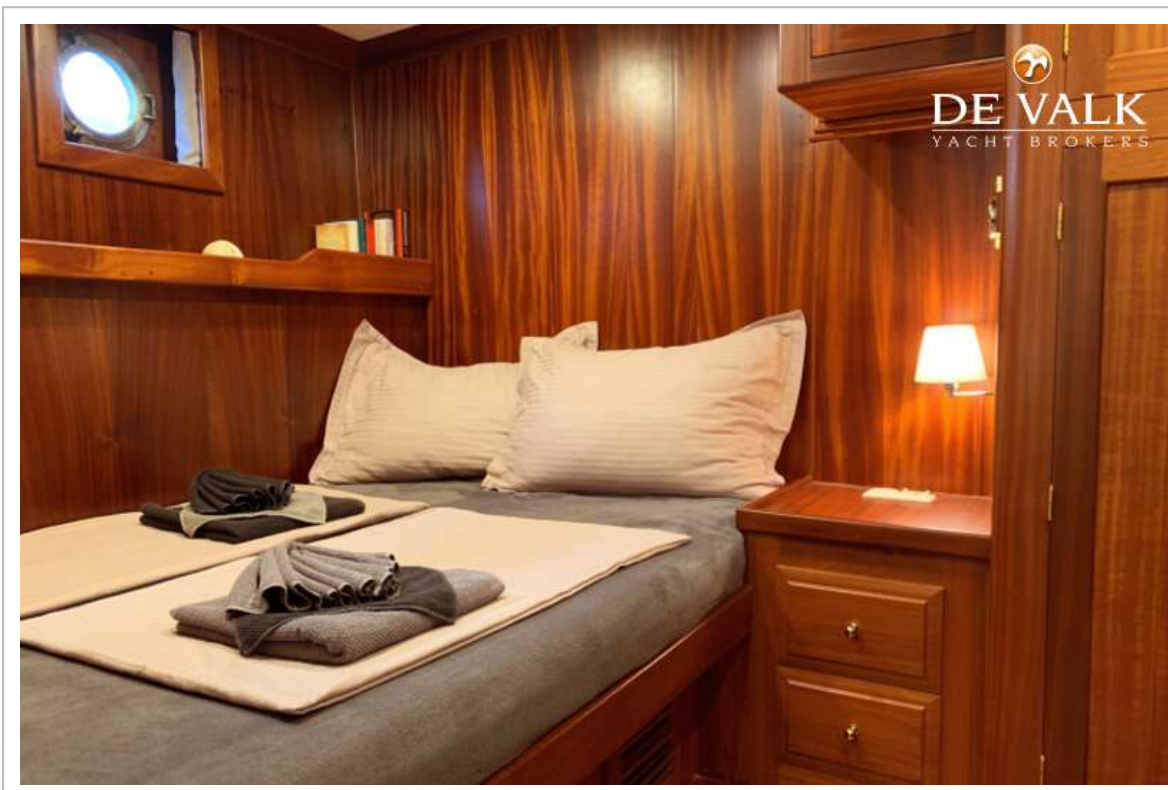
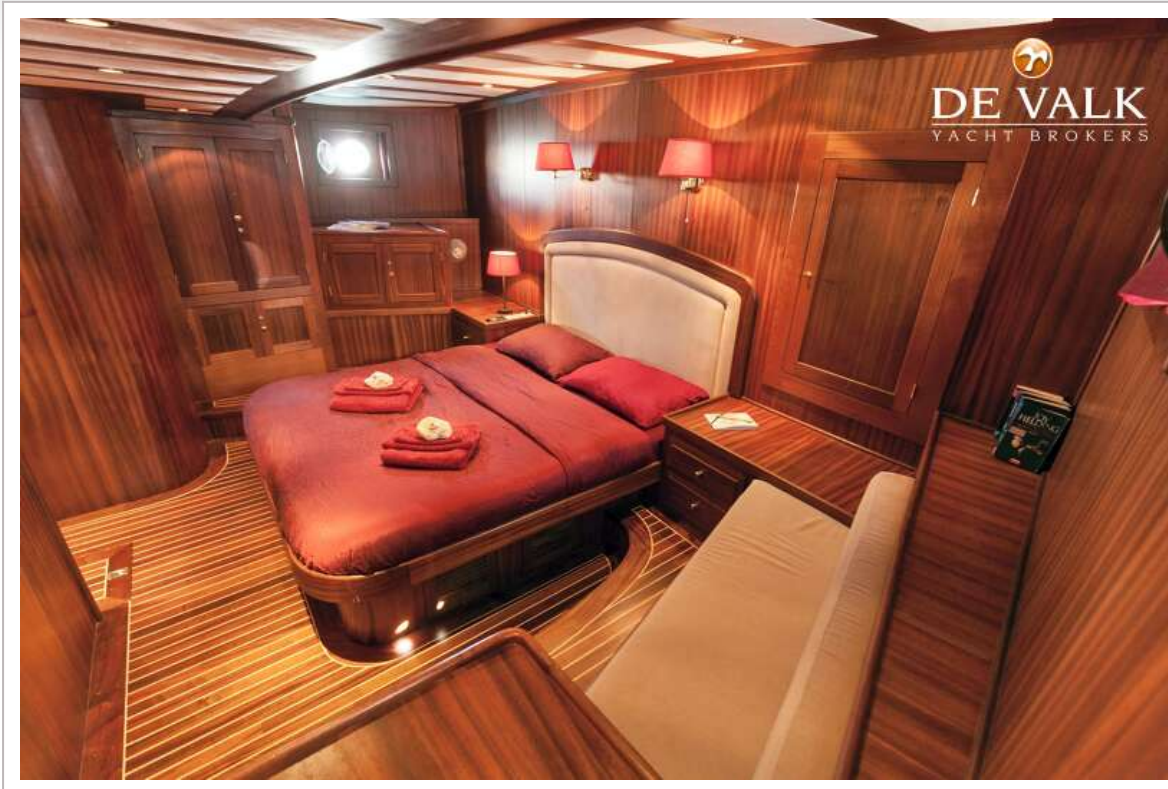
CLASSIC MOTOR SAILER



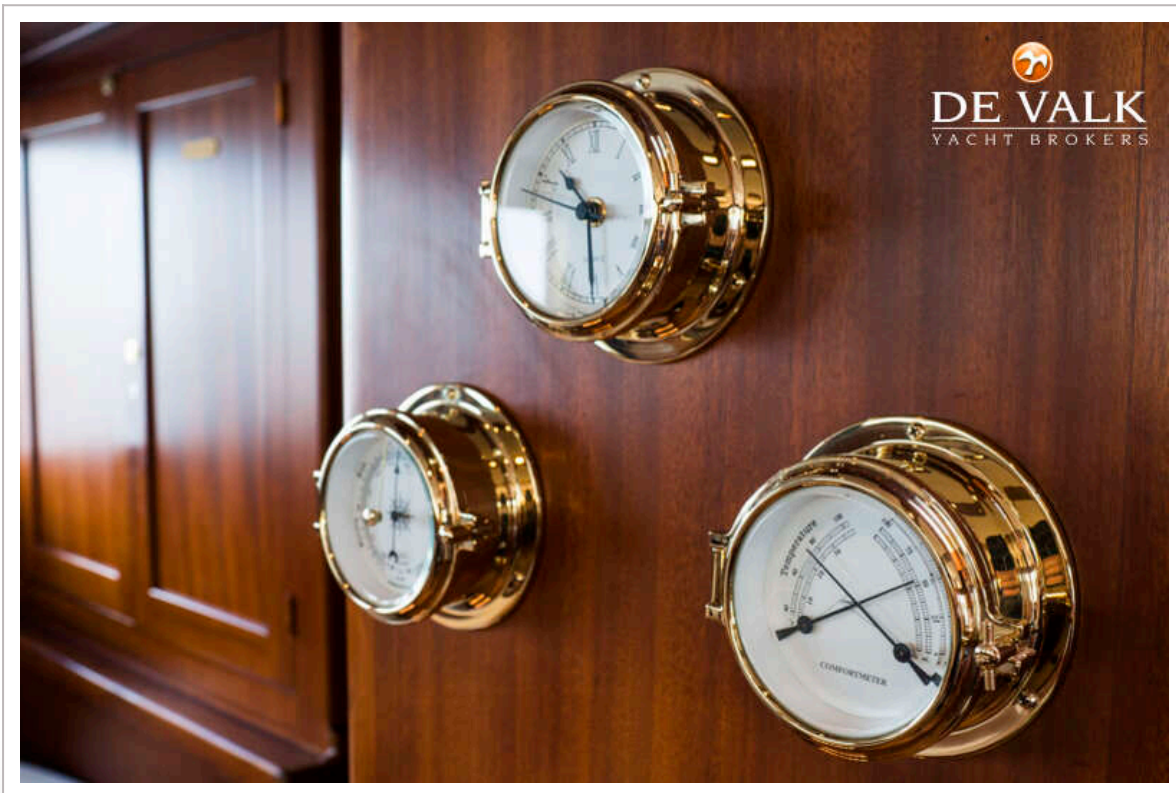
CLASSIC MOTOR SAILER



CLASSIC MOTOR SAILER



CLASSIC MOTOR SAILER



CLASSIC MOTOR SAILER

