



DE VALK  
YACHT BROKERS



## RUBIN 35 MS



DE VALK  
YACHT BROKERS

## KOMMENTARE DES MAKLERS

The Rubin 35 motorsailer is a well and sturdy, German built ketch. Inside steering from the pilothouse saloon will lengthen your sailing season or give shelter during bad weather passages. The outside helm position is the place to be at lovely days. The nice designed interior offers a "room with a view", well proportioned cabins - she sleeps up to 5 people - well proportioned and equipped galley and lots off stowage place. Well equipped, amongst others a bow-thruster, recent navigation electronics and a powerful, reliable Perkins engine.

*Harald Padberg*

## TECHNISCHE DATEN

<b>Maße</b>	10.50 x 3.30 x 1.35 (m)	<b>Werft</b>	Deerberg, Germany
<b>Baujahr</b>	1980	<b>Kabinen</b>	2
<b>Material</b>	GFK	<b>Kojen</b>	5
<b>Motor(en)</b>	1 x Perkins 4,236 diesel	<b>PS/kW</b>	65.00 (PS), 47.78 (kW)
<b>Angebotspreis</b>	verkauft (MwSt. )	<b>Liegeplatz</b>	elsewhere / nicht im Verkaufsbüro

## KONTAKT

<b>Verkaufsbüro</b>	De Valk Monnickendam B.V.	<b>Telefon</b>	+31 (0)299 65 63 50
<b>Adresse</b>	Hoogedijk 6 1145 PM Katwoude NL	<b>E-Mail</b>	monnickendam@devalk.nl

## HAFTUNGSAUSSCHLUSS

Diese Angaben erfolgen nach bestem Wissen, können jedoch nicht garantiert werden.



## ALLGEMEIN

<b>Modell</b>	RUBIN 35 MS
<b>Typ</b>	Segelyacht
<b>Rumpflänge (m)</b>	10,50
<b>Wasserlinienlänge (m)</b>	9,15
<b>Breite (m)</b>	3,30
<b>Tiefgang (m)</b>	1,35
<b>Durchfahrtshöhe (m)</b>	12,40
<b>Stehhöhe (m)</b>	1,90
<b>Baujahr</b>	1980
<b>Werft</b>	Deerberg, Germany
<b>Land</b>	Deutschland
<b>Gewicht (t)</b>	8
<b>Ballast (Ton)</b>	Ca. 3,5
<b>CE Norm</b>	NA
<b>Rumpfmateri al</b>	GFK
<b>Rumpffarbe</b>	Weiß
<b>Rumpfform</b>	S-Spant
<b>Art Kiel</b>	Langkieler
<b>Stossliste</b>	Teak
<b>Deckmaterial</b>	GFK
<b>Deck Finish</b>	Antirutsch Belag
<b>Antifouling (Jahr)</b>	neu 2022 - selbst polierend - Copper Cruise International - 2 Lagen
<b>Fenster Einfassung</b>	Aluminium
<b>Fenster Material</b>	Standard Glas
<b>Decks Luke</b>	2 X
<b>Bullauge</b>	Aluminium 8 X
<b>Treibstofftank (Liter)</b>	Stahl 500 L.
<b>Trinkwassertank (Liter)</b>	Stahl 500 L.
<b>Fäkaelien Tank (Liter)</b>	Kunststoff 100 L.
<b>Fäkaelien Tankablauf</b>	Deck Verbind. + Uw Linie



<b>Aussen Steuerung</b>	hydraulik
<b>Radsteuerung auf Flybridge</b>	hydraulik
<b>Weitere Info Rumpf</b>	Neue Anoden Mai 2022
<b>Weitere Info Farbe und Anstrich</b>	Rumpf über der Wasserlinie im Jahr 2018 gestrichen
<b>Weitere Info</b>	Rumpf gereinigt / poliert 2022
<b>Weitere Info</b>	Zusätzliche Informationen Antifouling: 4 Lagen Antifouling auf der Wasserlinie, der Vorpiek und dem Heck um die Propellerwelle.

## UNTERKUNFT

<b>Kabinen</b>	2
<b>Kojen</b>	5
<b>Innen</b>	Teak



## Ruderhaus/Decksalon

Das Deckshaus hat auf beiden Seiten einen Eingang, der über eine Leitplanke mit abschließbarem Durchgang leicht zugänglich ist. Im Deckshaus befindet sich eine Lenkposition mit allen notwendigen Navigationsgeräten. Im hinteren Teil des Deckshauses befindet sich ein L-förmiges Sofa mit einem abnehmbaren Esstisch. Die großen Fenster im Deckshaus bieten einen guten Blick nach draußen und die beiden Schiebetüren und zwei zu öffnenden Fenster sorgen für gute Belüftung. Darüber hinaus bietet das Deckshaus viel Stauraum und überall Kopffreiheit. Über die Treppe betreten Sie die weitere vordere Kabine. Hier gibt es eine Kombüse mit Edelstahlspüle und fließend heißes und kaltes Wasser, einen Gasherd mit zwei Brennern, einen eingebauten Ofen und einen Toplader-Kühlschrank von rd. 70 Liter. Es gibt genügend Stauraum für alle Küchenutensilien und einen Schrank mit einer Anordnung für die ordnungsgemäße Aufbewahrung von Geschirr. Gegenüber der Kombüse befindet sich ein großer runder Sitz mit einem drehbaren Couchtisch. Dieser Tisch kann auch abgesenkt werden, so dass Sie mit den Rückenkissen ein Bett von 215x145 cm machen können. Unter dem Sitzkissen ist Stauraum. Die Kabine verfügt über vier Bullaugen, die geöffnet werden können, und der Trumatic-Ofen verfügt in allen Räumen über eine Auslassöffnung. In der vorderen Kabine befindet sich ein Bett mit der größten Länge von 203 cm. und es gibt zwei Schränke und Lagerraum über dem Bett. Auch hier gibt es zwei Bullaugen und eine Notluke. Auf der anderen Seite des Deckshauses führt eine Treppe zur Achterkabine. Hier ist ein Bett von 183 x 85 cm. Hier befindet sich auch die geräumige Nasszelle mit Toilette, Waschbecken mit heißes und kaltes Wasser und Dusche. Hier ist ein permanenter Solarventilator und ein Öffnungsloch.

**Standhöhe Salon (m)**

ca. 1,90

**Heizung**

Gas Heißluft Trumatic

**Achterkabine**

ja

**Dinette zum umbauen**

2,15 X 1,45 M

**Schiebetür zum Cockpit**

2 X

**Kombüse**

ja

**Arbeitsfläche**

Fliesen

**Spülbecken**

Edelstahl

**Herd**

2017 - Dometic P18062M



# RUBIN 35 MS

<b>Ofen</b>	2017 - Dometic OG2000
<b>Gas-Alarm</b>	Drei gas detector in hinten cabine
<b>Kuhlschrank</b>	2011 - Isotherm Compact Classic 50W - ca. 70 Ltr.
<b>Warmwasser System</b>	220V + Motor Boiler
<b>Wasserdruck System</b>	elektrisch
<b>Eignerkabine</b>	Doppelbett
<b>Länge Bett (m)</b>	1,83
<b>Kleiderschrank</b>	Regale
<b>Badezimmer</b>	en suite
<b>Toilet</b>	en suite
<b>Toilette System</b>	vakuum
<b>Handwaschbecken</b>	im Badezimmer
<b>Dusche</b>	en suite
<b>Gästekabine 1</b>	V-Bett
<b>Länge Bett (m)</b>	2,03
<b>Kleiderschrank</b>	Regale und hängend
<b>Weitere Info</b>	Belüftungsmatte unter den Matratzen in der vorderen Kabine - neu 2020 Vordere Kabinenwände neu gestrichen in 2021 Heizsystem mit Luftöffnungen in jeder Kabine
<b>Weitere Info</b>	6 Steckdosen 220V - neu in 2021
<b>Weitere Info</b>	Neue Vorhänge für alle Fenster im Jahr 2021
<b>Waschmaschine</b>	Neu 2021
<b>Weitere Info</b>	Außengasschrank für 2 große Flaschen. Beide Flaschen haben separate elektronische Ventile

## MASCHINEN

<b>Motoranzahl</b>	1
<b>Marke</b>	Perkins
<b>Typ</b>	4,236
<b>PS</b>	65
<b>kW</b>	47,78
<b>Kraftstoffart</b>	Diesel



<b>Installiert im Jahr</b>	1980
<b>Kühlungssystem Motor</b>	indirekte Wärmetauscher
<b>Antrieb</b>	Schraubenwelle
<b>Motor bedienung</b>	Seilzug Kabel
<b>Propeller Typ</b>	fest
<b>Propellerblätter</b>	3
<b>Material Propellerwelle</b>	Edelstahl
<b>Propellerwelle schmierung</b>	Wasser
<b>Hand Bilgenpumpe</b>	ja
<b>Elektrische Bilgenpumpe</b>	Automatsch
<b>Batterie Monitor</b>	BEP-DC DCSM
<b>Batterie Ladegerät</b>	2017 - Whisper Power WP-BC Supreme 12V/40A
<b>Umwandler</b>	2000W - Neu 2020
<b>Solar panele</b>	6 x Sunware
<b>Landstrom</b>	mit Kabel
<b>Trenn transformator</b>	Argo Fet
<b>Weitere Info</b>	Motorwartung 2022 ( neue Filter - Öl - usw. ) Motorträger neu in 2021 + Motorausrichtung Propellerwellenlager erneuert in 2022 Flexible Kupplung 2022 überholt Ausrichten der Propellerwelle in 2022 Ruder aus Edelstahl - Ausrichtung im Jahr 2022
<b>Weitere Info</b>	Heizungsanlage 300W im Maschinenraum - neu 2021

## NAVIGATION

<b>Kompass</b>	Innen- und Außen
<b>Elektrisches Kompass</b>	Evolution EV-1 mit NMEA2000-Netzwerk verbunden
<b>Tiefenanziege</b>	Airmar - integriert in das NMEA200-Netzwerk
<b>Logge</b>	VDO Logic - integriert in das NMEA200-Netzwerk
<b>Windlupe anzeige</b>	Triton Windpack - integriert in das NMEA2000-Netzwerk
<b>UKW</b>	Garmin VHF200i - mit NMEA2000-Interface
<b>Autopilot</b>	Evolution EV-1 mit ACU 200 und Raymarine P70 innerhalb und außerhalb der Steuerung
<b>GPS</b>	Garmin GPS map 922 mit NMEA2000 interface



<b>Navtex</b>	Nasa Easy Navtex
<b>AIS Empfänger</b>	Garmin AIS 600 mit NMEA2000 interface
<b>AIS Transponder</b>	Garmin AIS 600 mit NMEA2000 interface
<b>Navigation Beleuchtung</b>	Ankerlicht oben auf dem Vormast - neu 2022. Deckbeleuchtung im vorderen Mast - neu 2022. Alle Navigationslichter sind mit (zugelassenen) LED-Lampen ausgestattet.
<b>Weitere Info</b>	Informationen zu Tiefe, Geschwindigkeit und Wind können auf dem Garmin GMI-20-Multifunktionsdisplay im Deckshaus und auf einem B & G Triton-2-Multifunktionsdisplay an der äußeren Steuerstandposition abgelesen werden.
<b>Weitere Info</b>	Alle Navigationsgeräte sind über MEA2000-Verkabelung / -Protokoll verbunden. Darüber hinaus ist es über USB über eine MEA2000 / NMEA183-Schnittstelle möglich, eine Verbindung zu einem Karten- / Navigationsprogramm auf einem Laptop / PC herzustellen.

## AUSRÜSTUNG

<b>Badeleiter</b>	ja
<b>Anker</b>	Danforth
<b>Ankerkette</b>	35 meters
<b>Ankerwinde</b>	elektrisch
<b>See Reling</b>	Teak
<b>Seiten-Einstieg Seereling</b>	2 X
<b>Heckkorb</b>	ja
<b>Bugkorb</b>	ja
<b>Rettungsboje</b>	ja
<b>Horn</b>	ja
<b>Radar Reflektor</b>	in Mizzen mast
<b>Fenderkissen</b>	ja
<b>Festmacher</b>	ja
<b>TV</b>	1 x Vorder kabine und 1 x im Salon
<b>Radio</b>	Marquant MCR-720
<b>Lautsprecher im Salon</b>	2 X





**Uhr - Barometer**

ja

**Weitere Info**

Das Bugstrahlruder kann vom Deckshaus oder über die Lofrans-Fernbedienung bedient werden

## RIGG

**Rig**

Ketsch

**Stehendes Gut**

Drahtseil

**Material Mast**

Aluminium

**Salings**

1 Satz an jedem Mast

**Großsegel**

2010 - ca. 21m<sup>2</sup> - Braun - Dacron

**Besan**

2010 - ca. 10.2m<sup>2</sup> - Braun - Dacron

**Besansegel-Persenning**

ja

**Genua**

2012 - ca. 21m<sup>2</sup> - Braun - Dacron

**Rollreffanlage**

Harken

**Genua-Persenning**

ja

**Reff Vorrichtung**

Reffleinen

**Baumniederholer**

Talje

**Primare Schot Winschen**

Meisner 16

**Genua Schotwischen**

2 X Andersen 40ST FST 2-speed selftailing

**Gennaker-Baum**

Aluminium

**Weitere Info**

Alle Segel sind in gutem Zustand. Das Segelhandling wurde im Jahr 2021 verbessert. Original-Satz von Segeln ist als Ersatz-Set enthalten.



# RUBIN 35 MS



# RUBIN 35 MS



# RUBIN 35 MS



# RUBIN 35 MS



# RUBIN 35 MS



# RUBIN 35 MS

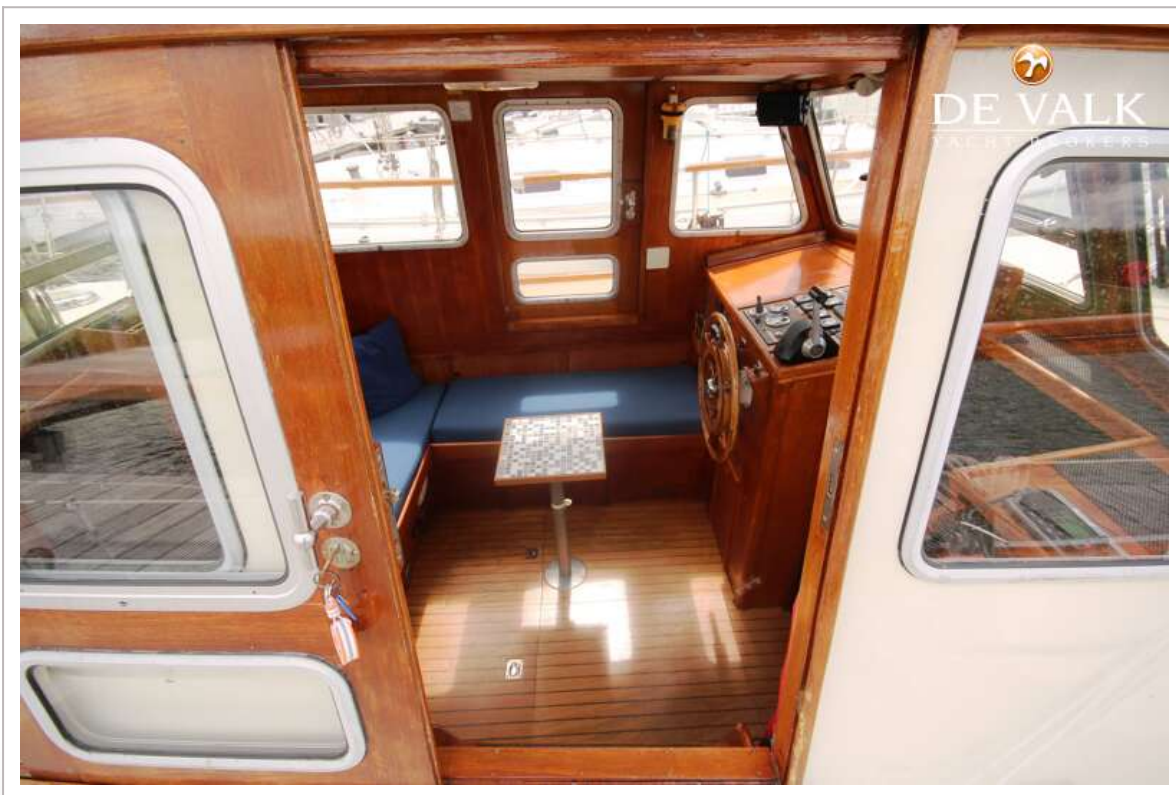


# RUBIN 35 MS

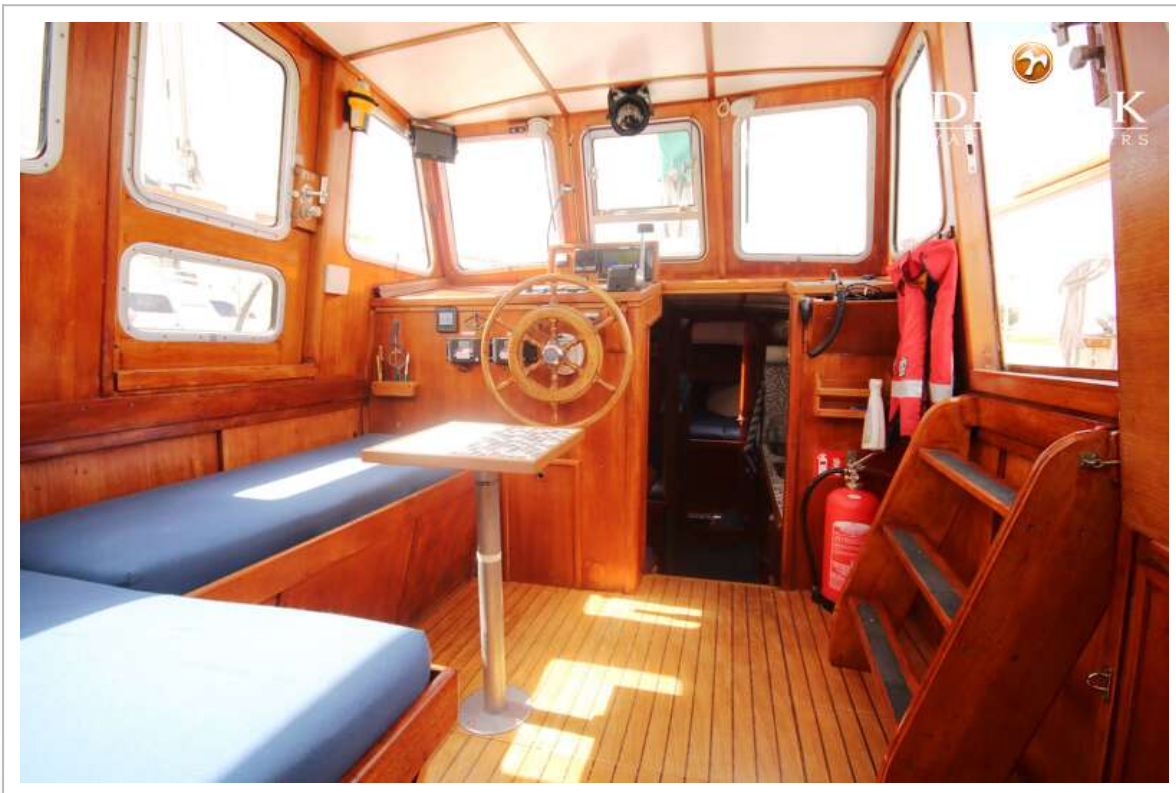




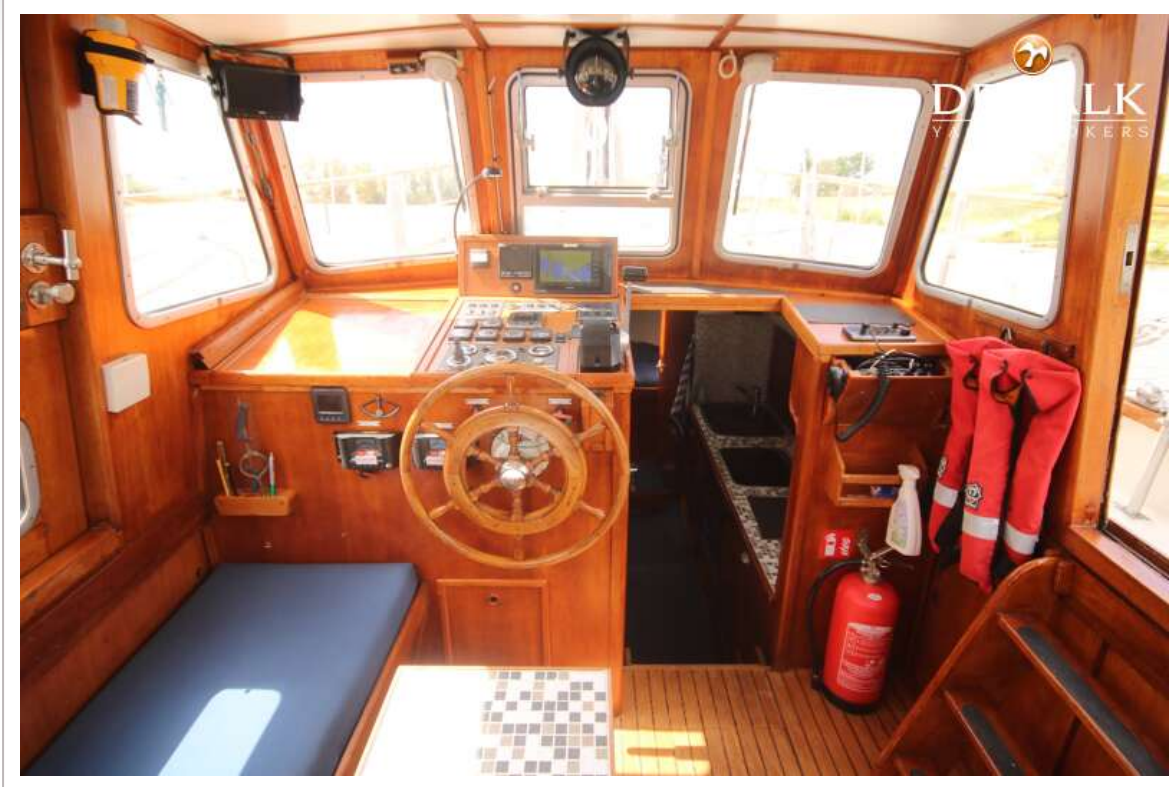
# RUBIN 35 MS



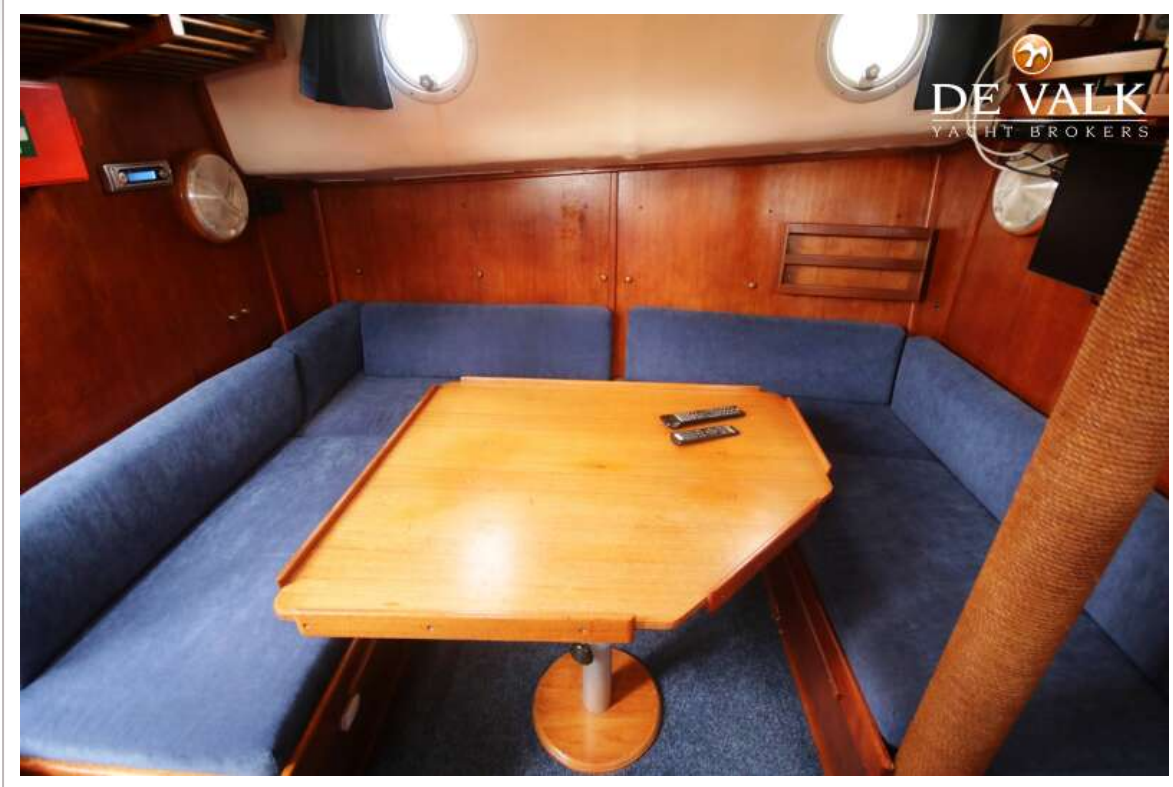
# RUBIN 35 MS



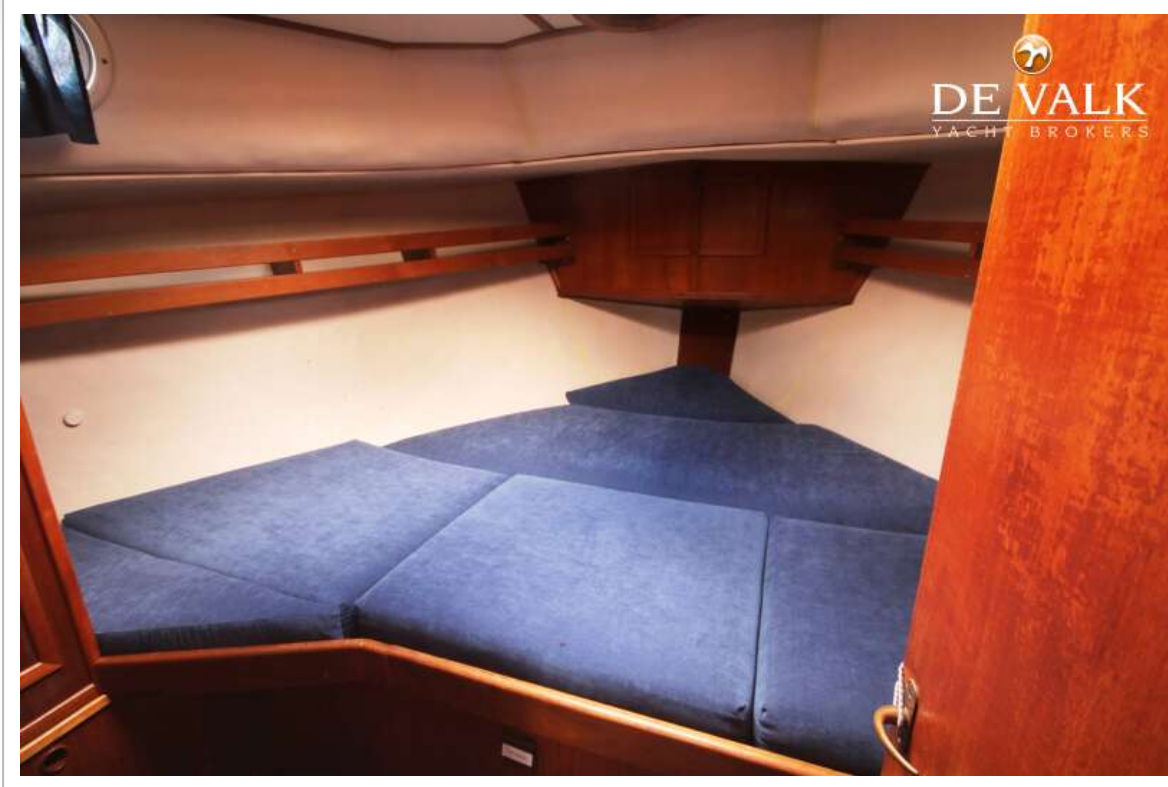
# RUBIN 35 MS



# RUBIN 35 MS



# RUBIN 35 MS



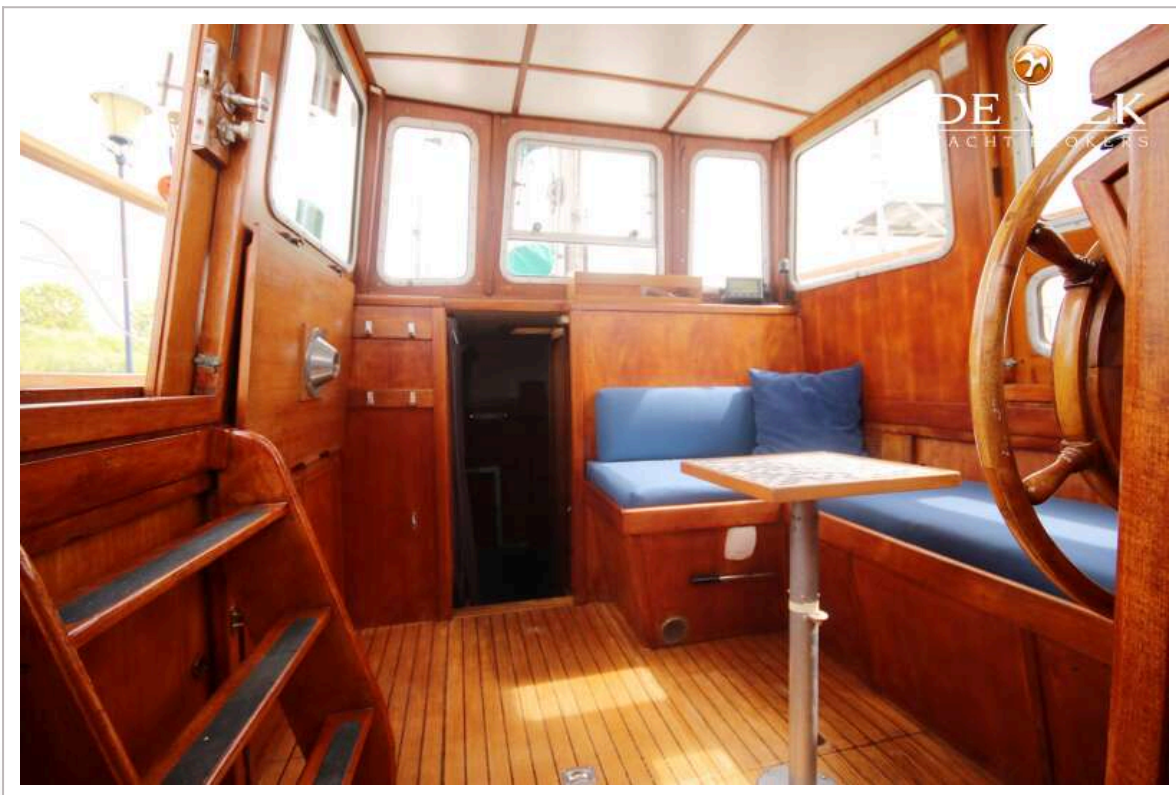
# RUBIN 35 MS



# RUBIN 35 MS

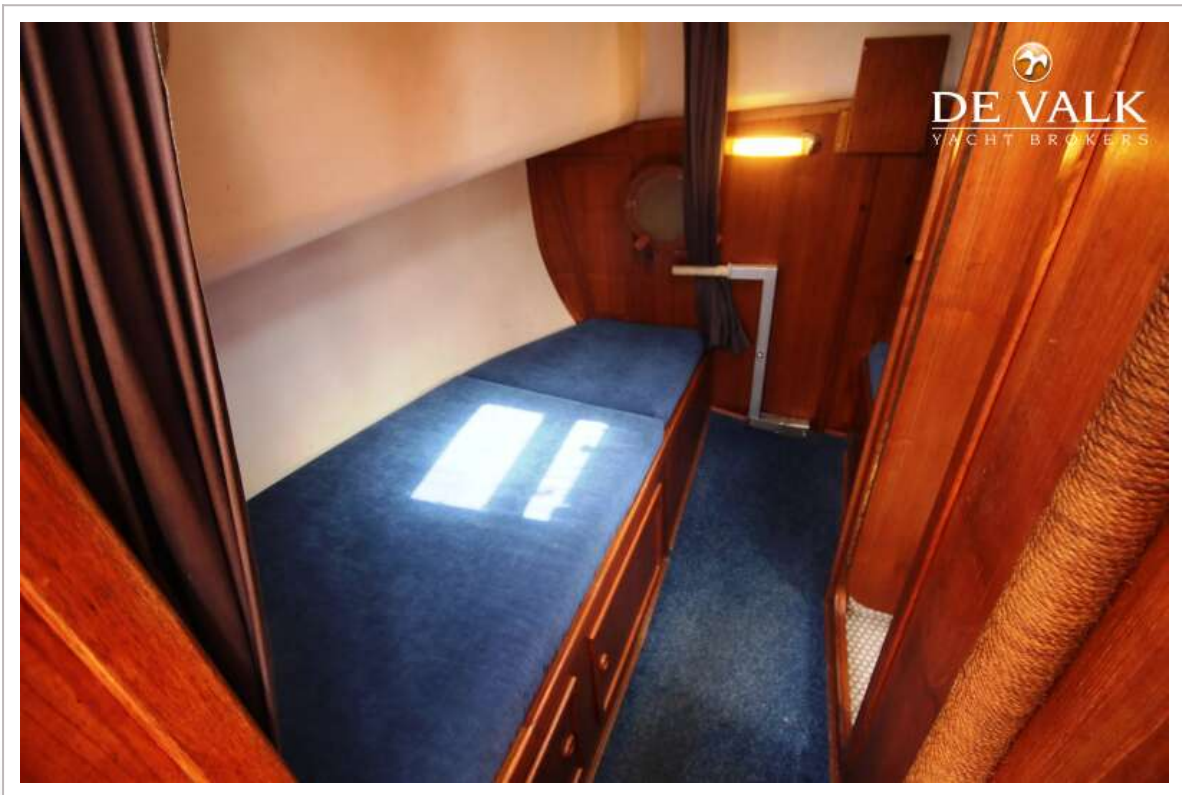


# RUBIN 35 MS





# RUBIN 35 MS



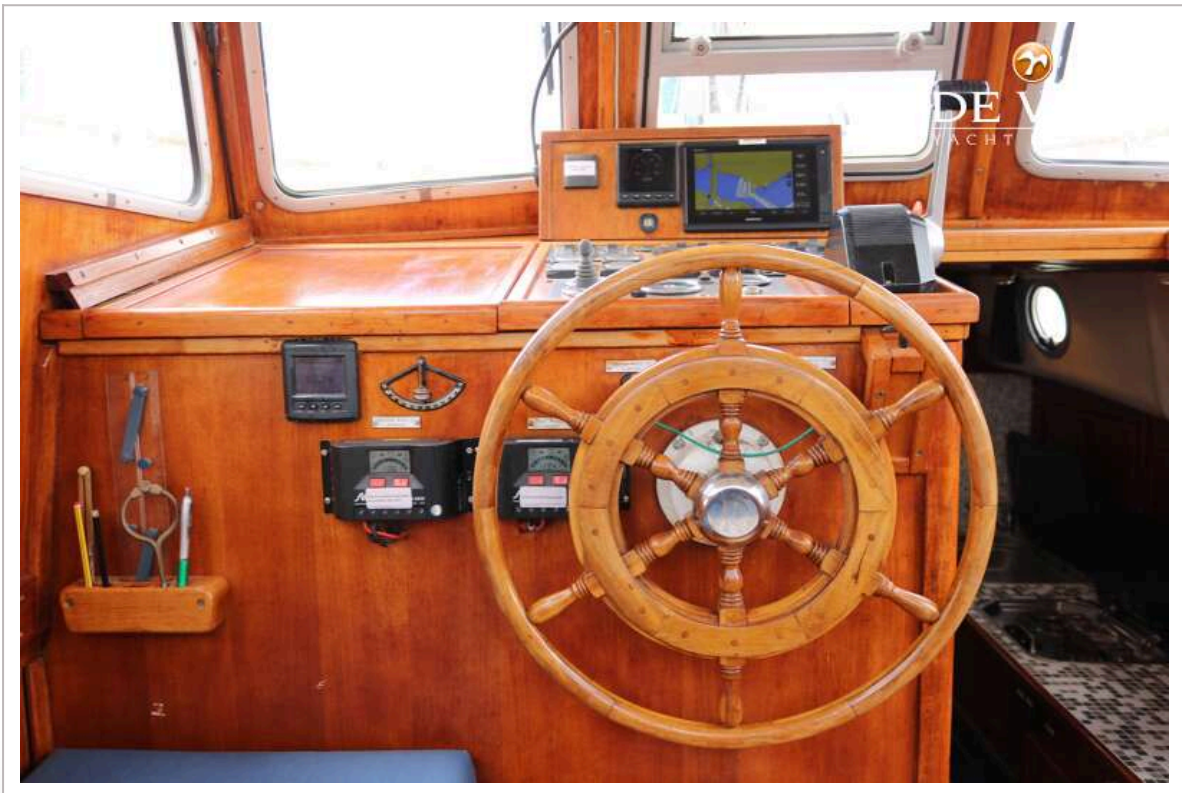
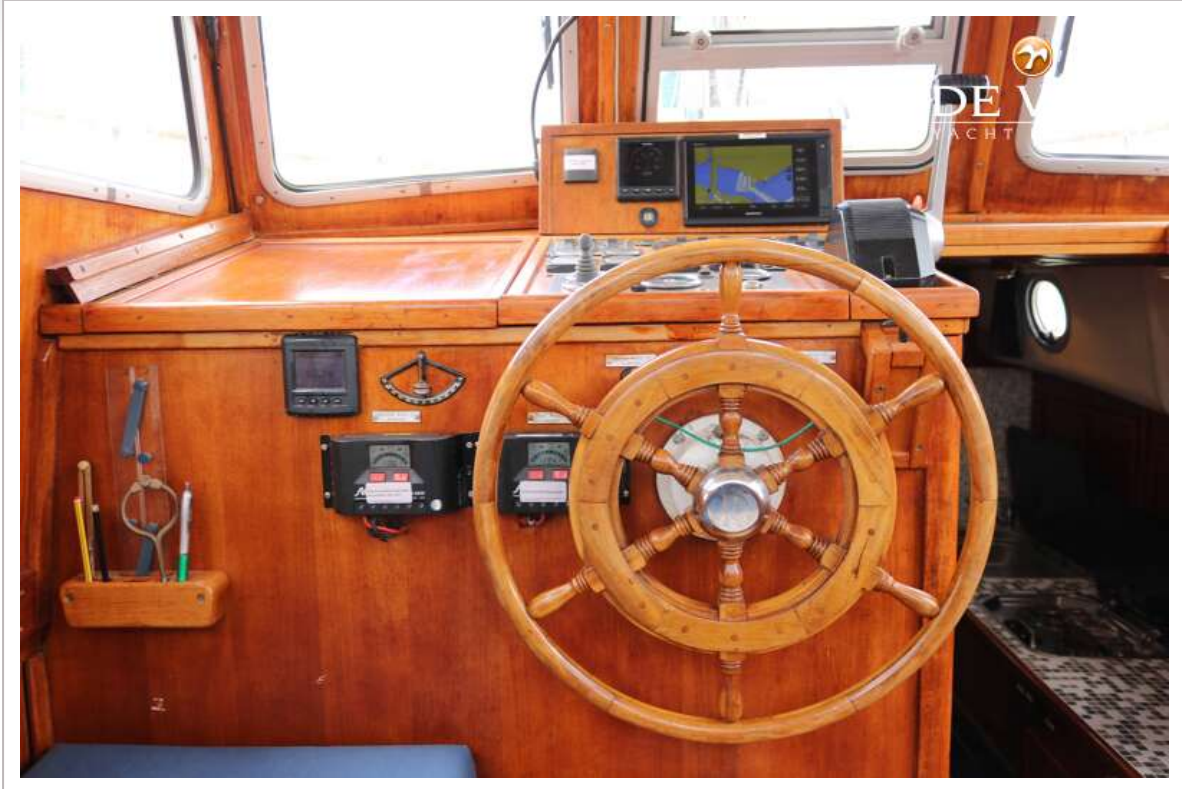
# RUBIN 35 MS



# RUBIN 35 MS



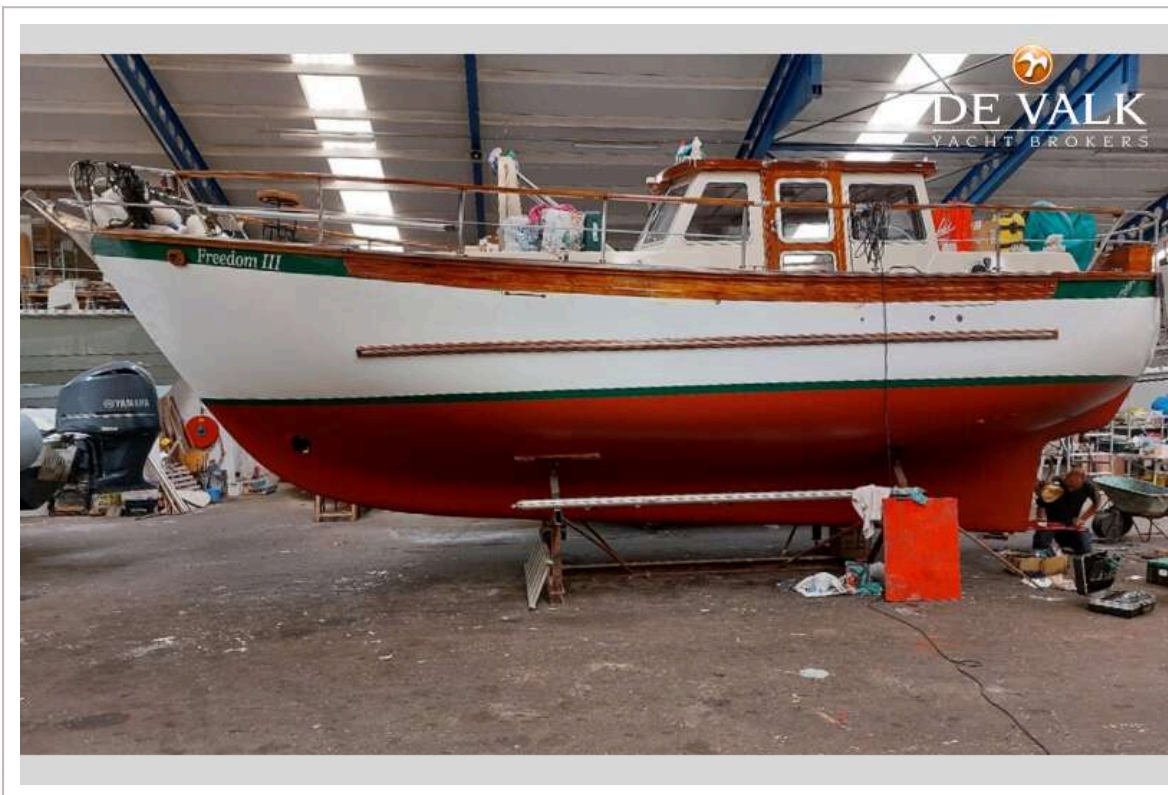
# RUBIN 35 MS



# RUBIN 35 MS



# RUBIN 35 MS



# RUBIN 35 MS

