



DE VALK
YACHT BROKERS



DUTCH STEEL MOTOR YACHT



DE VALK
YACHT BROKERS

KOMMENTARE DES MAKLERS

This Dutch trawler is well suited for coastal trips, even shorter crossings such as from the mainland to islands can be easily managed. Also able to take longer trips on in the Atlantic and even with a moderate Atlantic wave up to 3 meters high the owner felt comfortable on the boat. Trips from Marseille to Lisbon, even with sudden, unpredicted changes in the weather, also with strong winds and rough seas, the trawler feels always safe. She underwent a complete refit incl. a new floor, equipment, electrics and plumbing. No visible rust on the hull and in the bilges. Very high built quality.

Jörg Hellmich

TECHNISCHE DATEN

Maße	11.88 x 3.26 x 1.15 (m)	Werft	Unknown
Baujahr	1980	Kabinen	2
Material	Stahl	Kojen	4
Motor(en)	1 x Mercedes Benz OM 352 diesel	PS/kW	130.00 (PS), 95.55 (kW)
Verkaufspreis	verkauft (MwSt.)	Liegeplatz	beim Verkaufsbüro

KONTAKT

Verkaufsbüro	De Valk Almeria	Telefon	+34 950 497 825
Adresse	Puerto de Almerimar Darsena de la Batea Almerimar ES	E-Mail	almeria@devalk.nl

HAFTUNGSAUSSCHLUSS

Diese Angaben erfolgen nach bestem Wissen, können jedoch nicht garantiert werden.



DUTCH STEEL MOTOR YACHT

ALLGEMEIN

Modell	DUTCH STEEL MOTOR YACHT
Typ	Motoryacht
Rumpflänge (m)	11,88
Wasserlinienlänge (m)	11,00
Breite (m)	3,26
Tiefgang (m)	1,15
Durchfahrtshöhe (m)	2,70
Stehhöhe (m)	1,85
Baujahr	1980
Werft	Unknown
Land	Niederlande
Entwerfer	Unknown
Gewicht (t)	8,1
Netto tonnage	8,1
CE Norm	NA
Rumpfmateriale	Stahl
Rumpffarbe	Weiß
Rumpfform	Knikspant
Material Aufbauten	Stahl
Stossliste	Holz
Deckmaterial	Stahl
Deck Finish	Antirutsch Farbe
Deck Finish Aufbauten	Antirutsch Farbe
Pflicht Bedeckung	Teak
Fenster Einfassung	Aluminium
Fenster Material	Sicherheitsglas
Decksluke	ja
Isolation	Schaum
Treibstofftank (Liter)	Stahl 900
Füllstandsanzeige (Treibstofftank)	Electric Gauge



DUTCH STEEL MOTOR YACHT

Trinkwassertank (Liter)	Stahl 800
Füllstandsanzeige (Trinkwasser)	Electric Gauge
Fäkaelien Tank (Liter)	Kunststoff 150
Füllstandsanzeige (Fakaelientank)	Electric Gauge
Fäkaelien Tankablauf	Deck Verbindung + Pumpe
Radsteuerung	hydraulik
Innerhalb Steuerung	ja
Aussen Steuerung	hydraulik
Weitere Info Rumpf	No visible rust
Weitere Info Farbe und Anstrich	Excellent

UNTERKUNFT

Kabinen	2
Kojen	4
Innen	Different wood styles
Fussboden	Holz
Achterdeck	ja
Ruderhaus/Decksalon	ja
Standhöhe Salon (m)	1,95
Heizung	Diesel Heißluft
Achterkabine	Double berth
Dinette	ja
Dinette zum umbauen	ja
Tür zum Achterdeck	ja
Kombüse	Long shape
Arbeitsfläche	Holz
Spülbecken	Edelstahl Single
Herd	Gas
Dunstabsauge	ja
Kuhlschrank	2 units
Gefrier Truhe	ja



DUTCH STEEL MOTOR YACHT

Warmwasser System	220V + Motor
Wasserdruck System	elektrisch
Eignerkabine	Doppelbett Aft
Länge Bett (m)	1,90 x 1,80
Kleiderschrank	Schubladen und Regale
Toilet	en suite
Toilette System	elektrisch
Handwaschbecken	auf der Toilette
Dusche	en suite
Gästekabine 1	V-Bett Foreward
Länge Bett (m)	1,90
Kleiderschrank	Schubladen und Regale
Toilette	gemeinsam
Toilette System	elektrisch
Handwaschbecken	auf der Toilette
Dusche	gemeinsam
Weitere Info	FW Cabin used as storage

MASCHINEN

Motoranzahl	1
Marke	Mercedes Benz
Typ	OM 352
PS	130
kW	95.55
Kraftstoffart	Diesel
Installiert im Jahr	1980
Höchstgeschwindigkeit (Kn)	8,1
Marschgeschwindigkeit (Kn)	6
Verbrauch (l/h)	5
Reichweite (nm)	800
Motorstunden	2800



DUTCH STEEL MOTOR YACHT

Kühlungssystem Motor	indirekte Wärmetauscher
Antrieb	Schraubenwelle
Welle Dichtung	ja
Motor bedienung	Seilzug Kabel
Gewende getriebe	hydraulic ZF
Bugschraube	elektrisch Vetus
Exhaust	wassergekühlt
Propeller Typ	fest
Propellerblätter	4
Material Propellerwelle	Edelstahl
Propellerwelle schmierung	Fett
Hand Bilgenpumpe	ja
Elektrische Bilgenpumpe	ja
Generator	Nassauspuff Whisper Piccolo4 4 kW (12/24/230V)
Starterbatterie	2 x 12V/105Ah (24V) Vetus
Versorgungsbatterie	4 x 12V/220Ah Vetus AGM
Generatorbatterie	1 x 12V Whisper Power
Bugschraubebatterie	1 x 12V/105Ah Vetus
Batterie Monitor	Victron
Batterie Ladegerat	Waeco Mobicronic
Batterie Ladegerat/Umwandler	Victron Energy 50Amp
Landstrom	mit Kabel 230V
Trenn transformator	Mastervolt
Weitere Info	All in excellent conditions
Weitere Info	Compressor on board

NAVIGATION

Kompass	Plastimo
Tiefenanziege/Logge	Raytheon & Raymarine Bidata
Tochter anzeige	ja
UKW	Simrad RS 35



Portabel UKW	Simrad
Ruderwinkel Anzeige	VDO
GPS	Furuno GPS 39
Navigation Beleuchtung	ja
Suchscheinwerfer	New

AUSRÜSTUNG

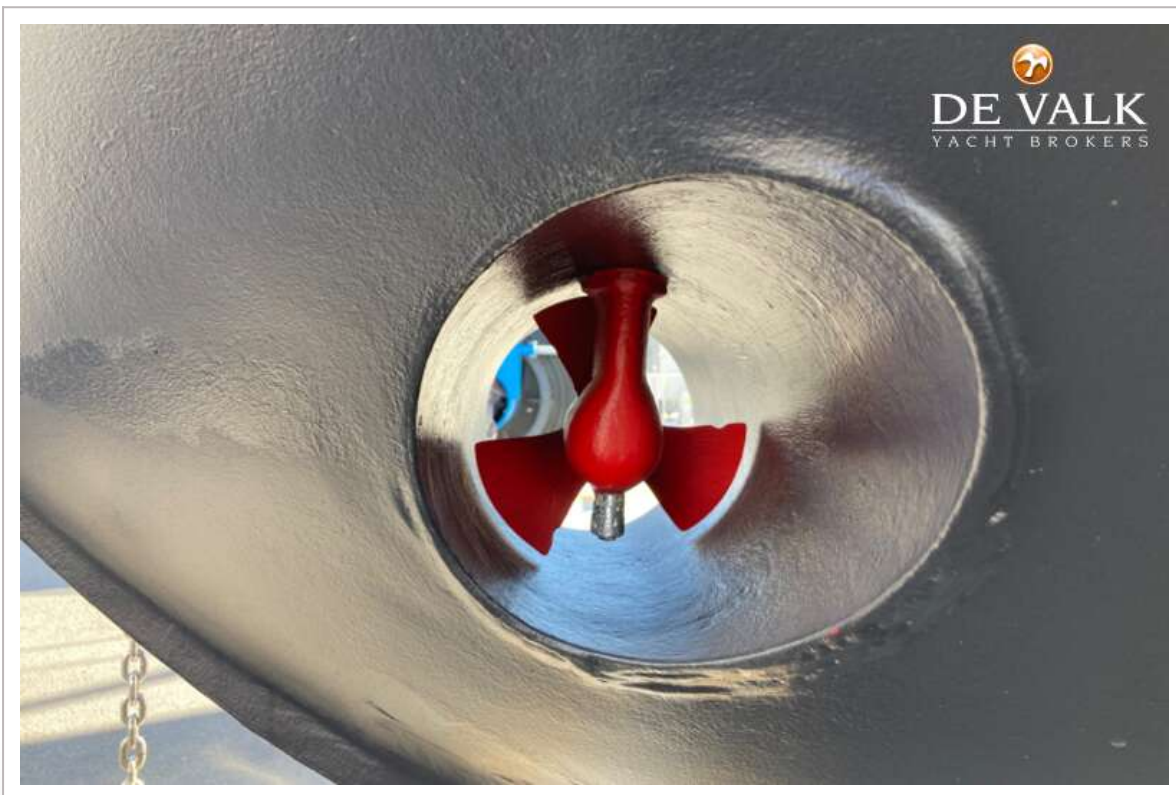
Feste Fenster	ja
Spritzverdek	ja
Bimini	ja
Cockpit Tisch	ja
Cockpit Sessel	ja
Badeplattform	ja
Badeleiter	Edelstahl
Heckdusche	ja
Anker	Danforth
Ankerkette	50 m SS
Ankerwinde	handbetrieben
Beiboot	aufblasbar Festboden Seatec Pro 240
Ausserborder	3 HP electric (915Wh)
Ausserborder Halterung	ja
Davits	Stahl
Davits bedienung	handbetrieb
See Reling	Stahl Teak in cockpit
Zupackenschiene (aufbauten)	Teak
Seiten-Einstieg Seereling	ja
Rettungsinsel	ja
Rettungsinsel (Pers)	Tasche
Schwimvesten	ja
Rettungsboje	Ring
Klar Sicht Scheibe	ja



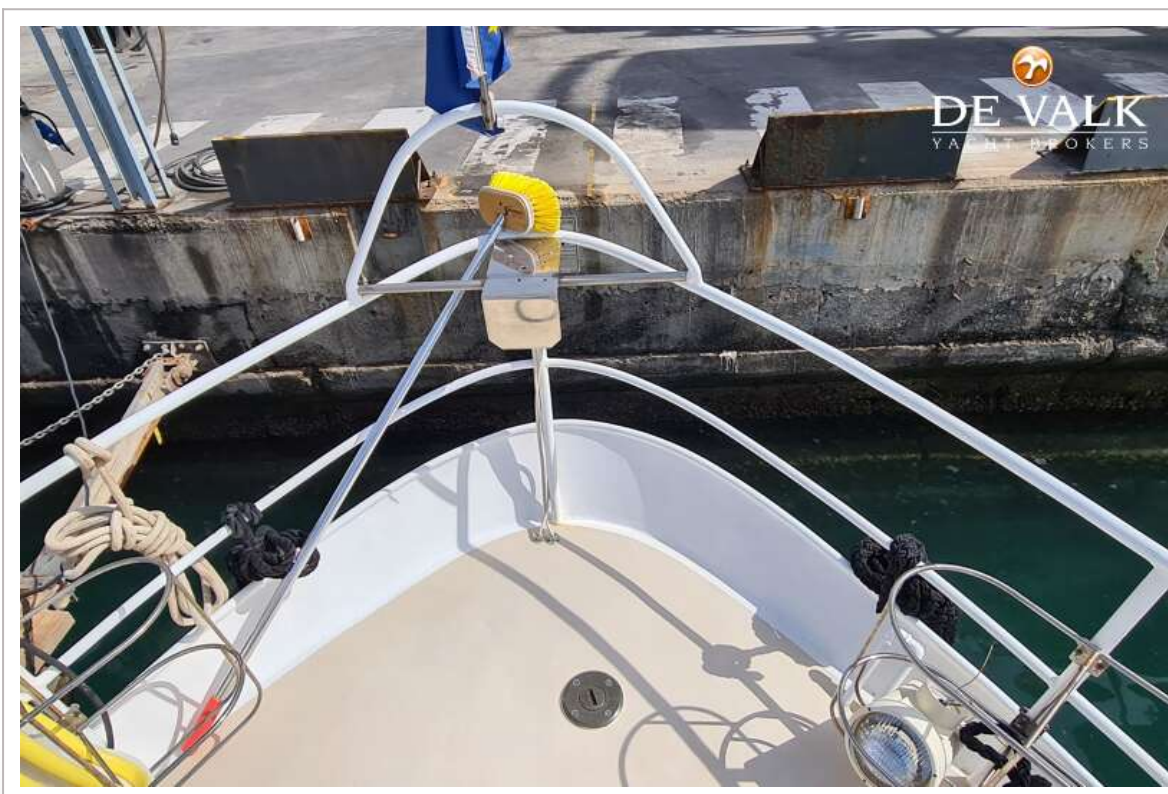
Horn	elektrisch
Fenderkissen	ja
Festmacher	ja
Reserve Teilen	ja
Radio	Fusion MS RA55 Bluetooth
Lautsprecher im Salon	ja
Uhr - Barometer	ja
Feuerloscher	ja



DUTCH STEEL MOTOR YACHT



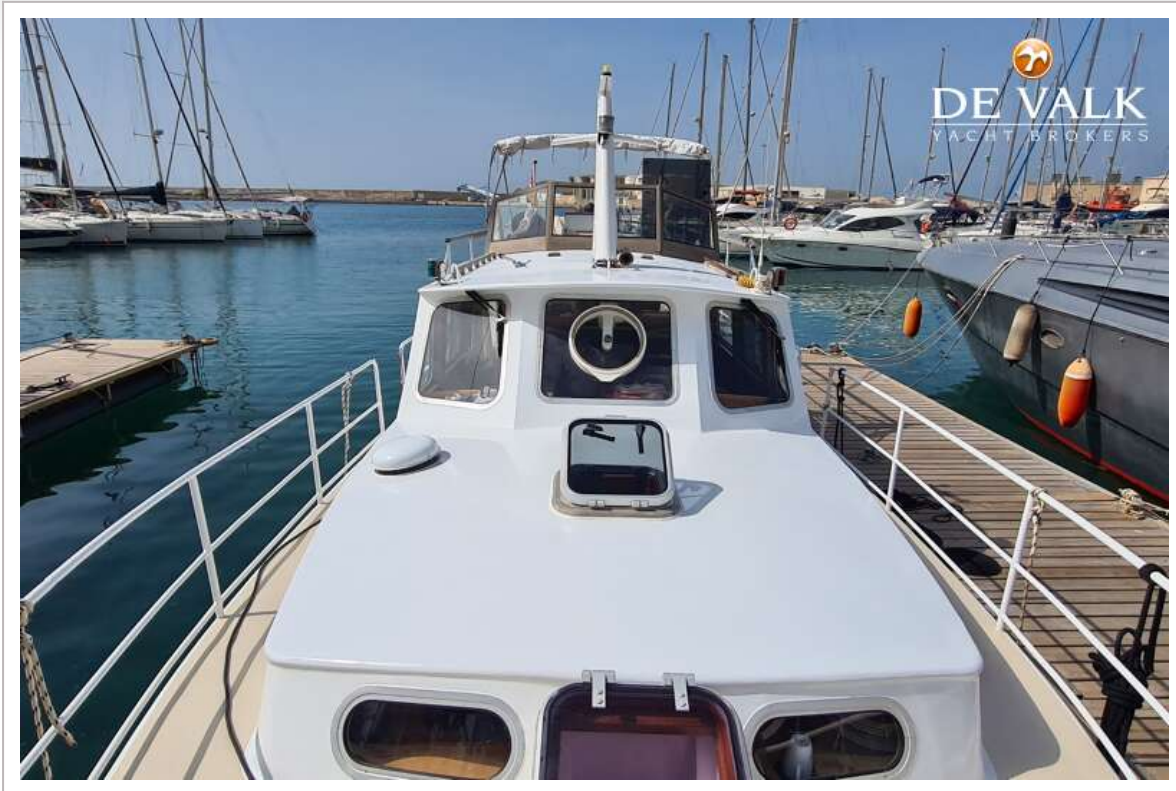
DUTCH STEEL MOTOR YACHT



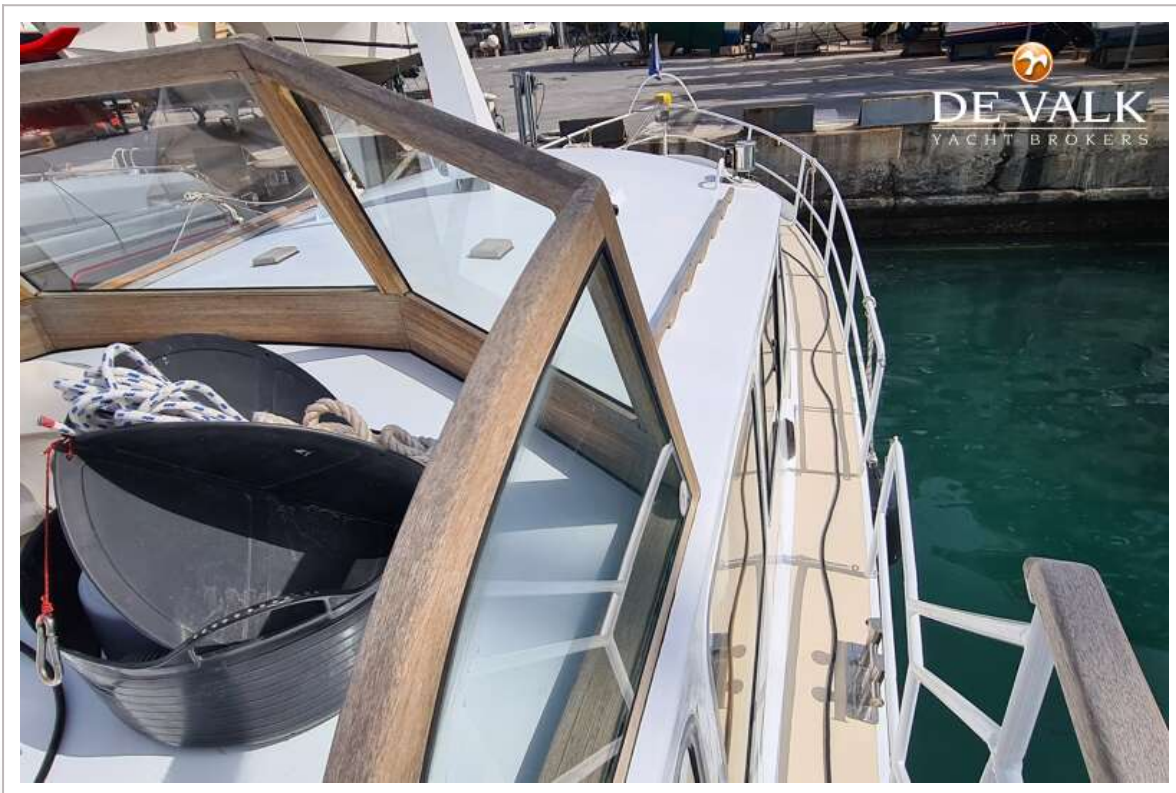
DUTCH STEEL MOTOR YACHT



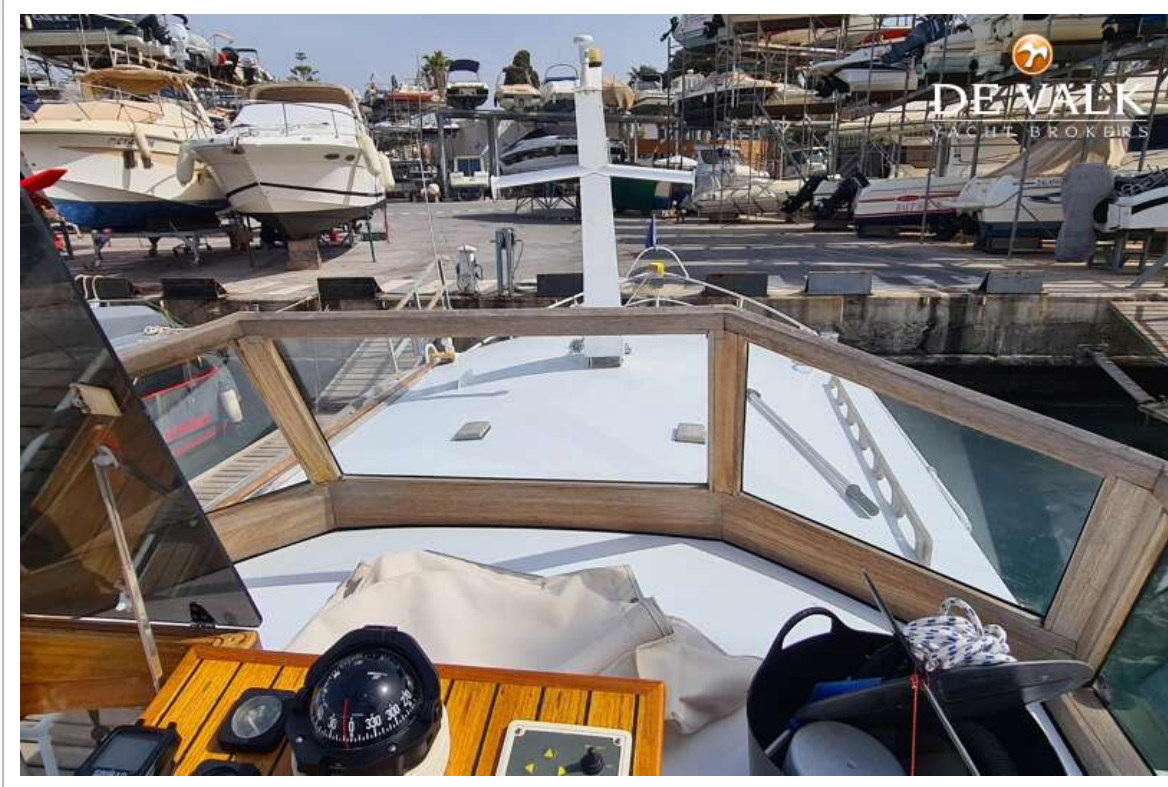
DUTCH STEEL MOTOR YACHT



DUTCH STEEL MOTOR YACHT



DUTCH STEEL MOTOR YACHT



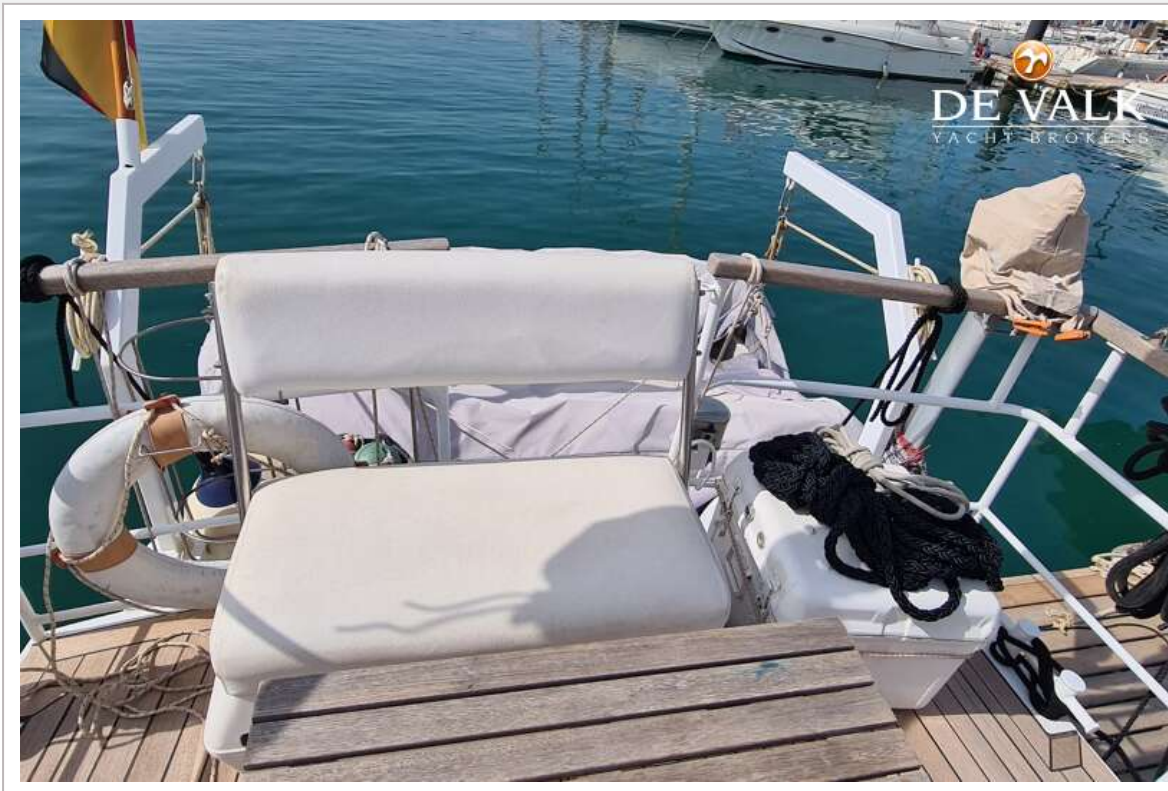
DUTCH STEEL MOTOR YACHT



DUTCH STEEL MOTOR YACHT



DUTCH STEEL MOTOR YACHT



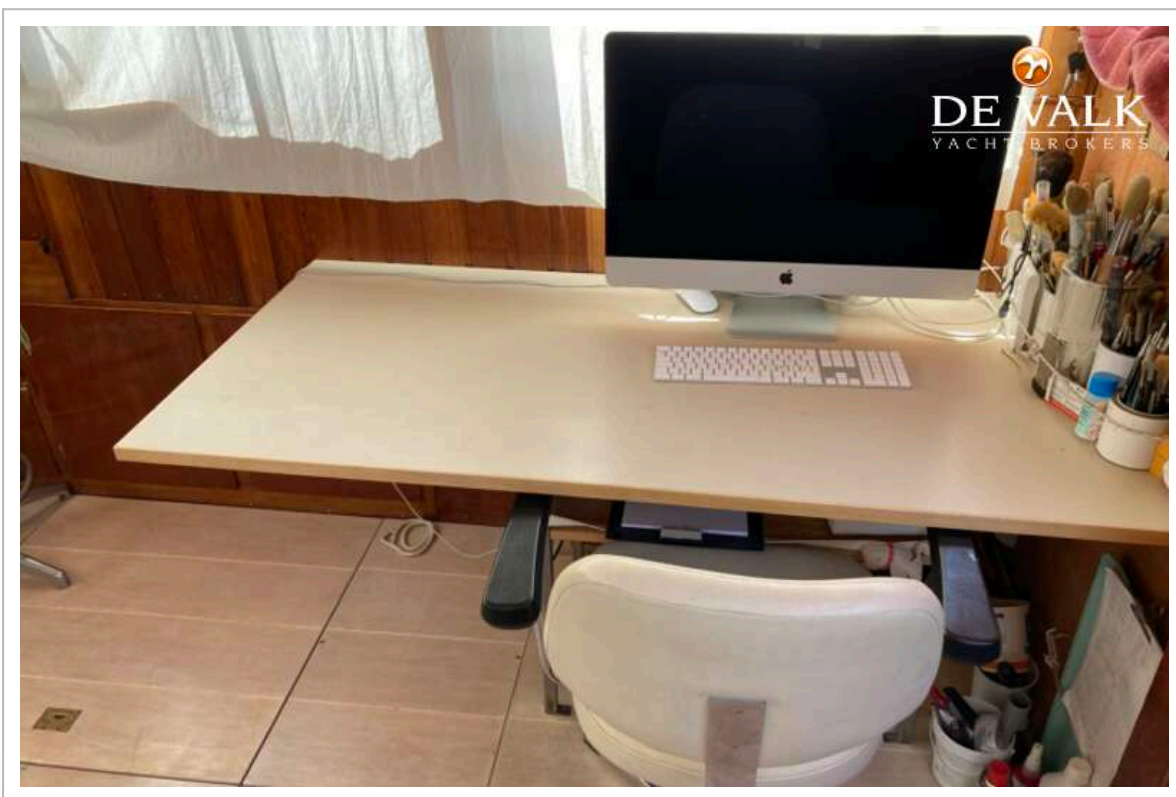
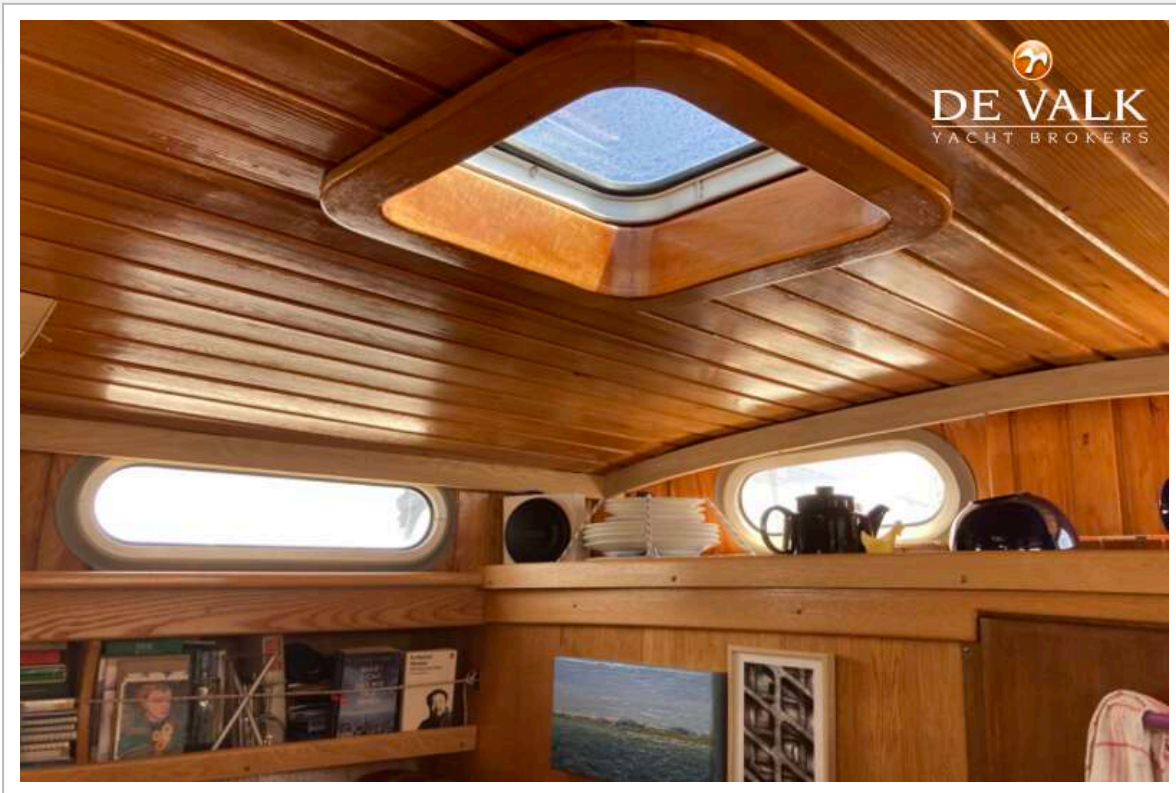
DUTCH STEEL MOTOR YACHT



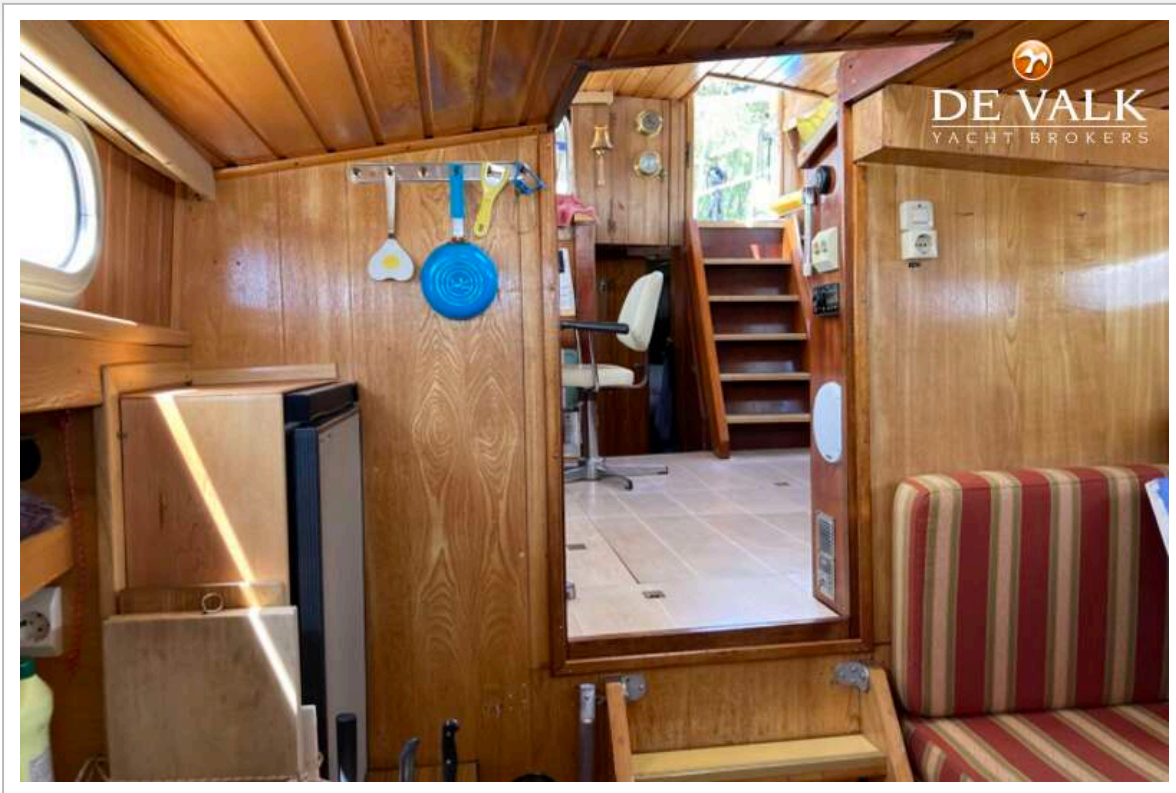
DUTCH STEEL MOTOR YACHT



DUTCH STEEL MOTOR YACHT



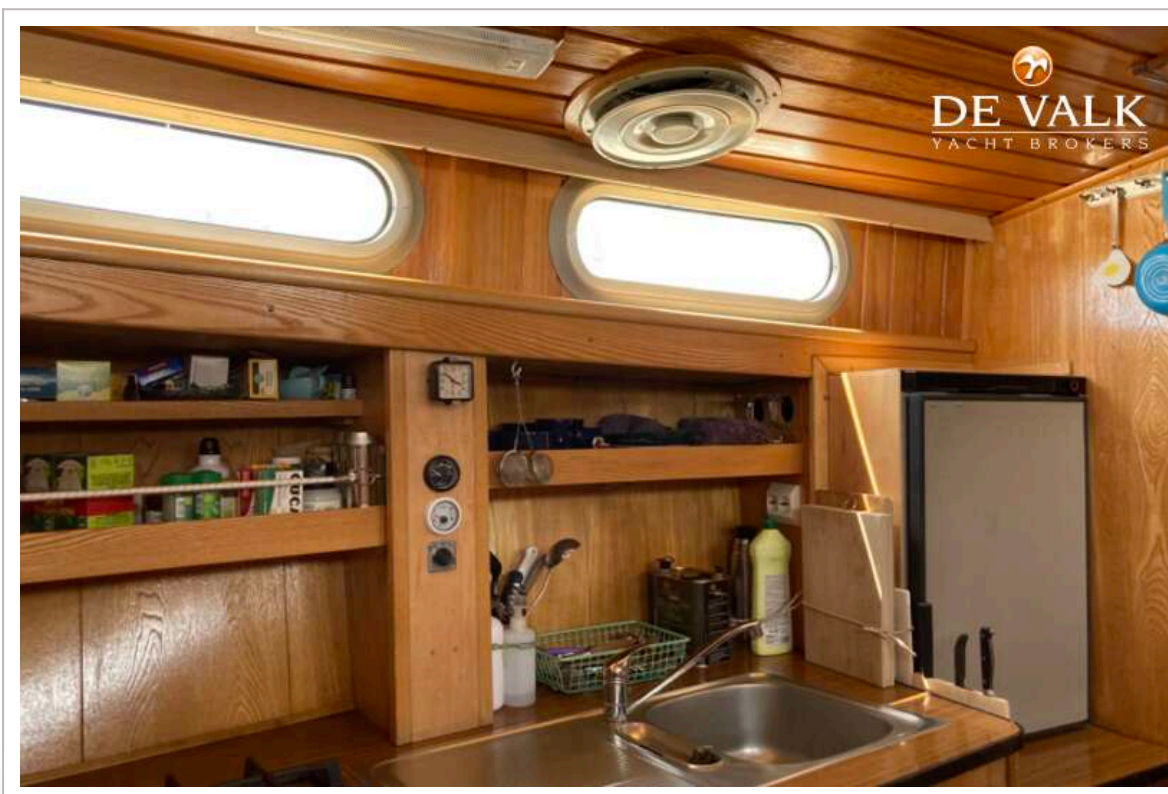
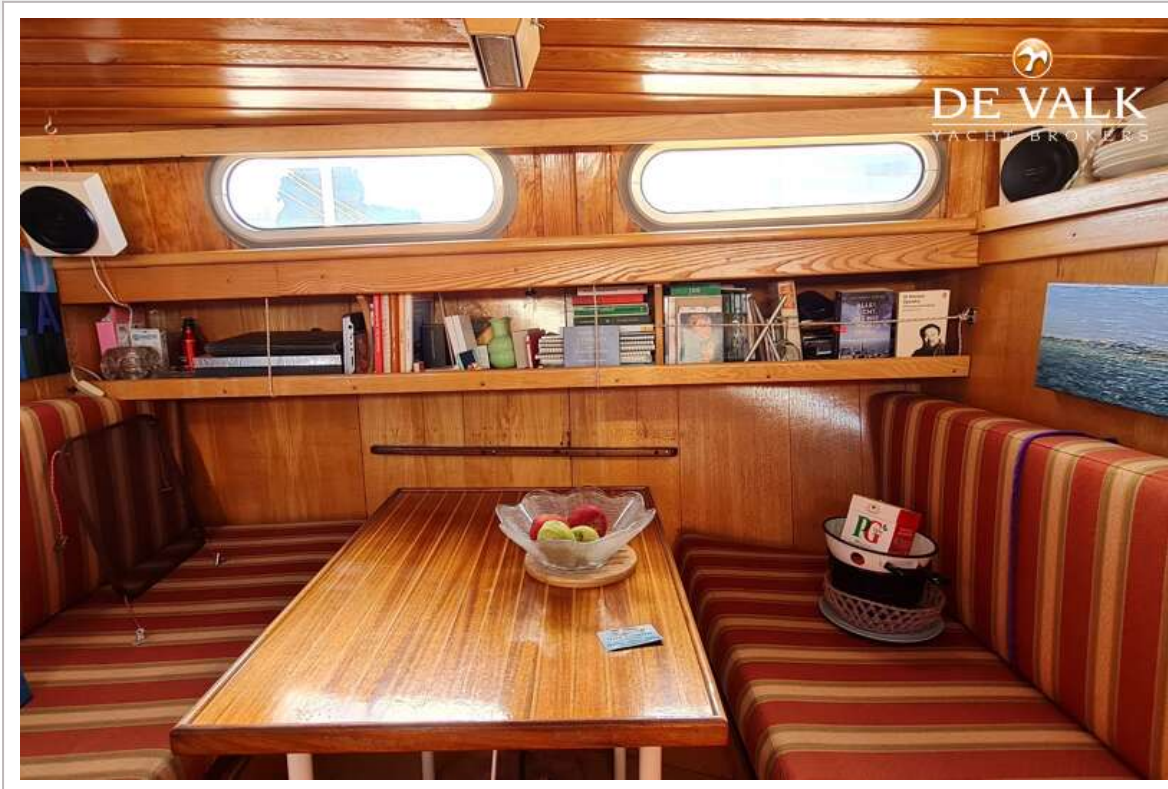
DUTCH STEEL MOTOR YACHT



DUTCH STEEL MOTOR YACHT



DUTCH STEEL MOTOR YACHT



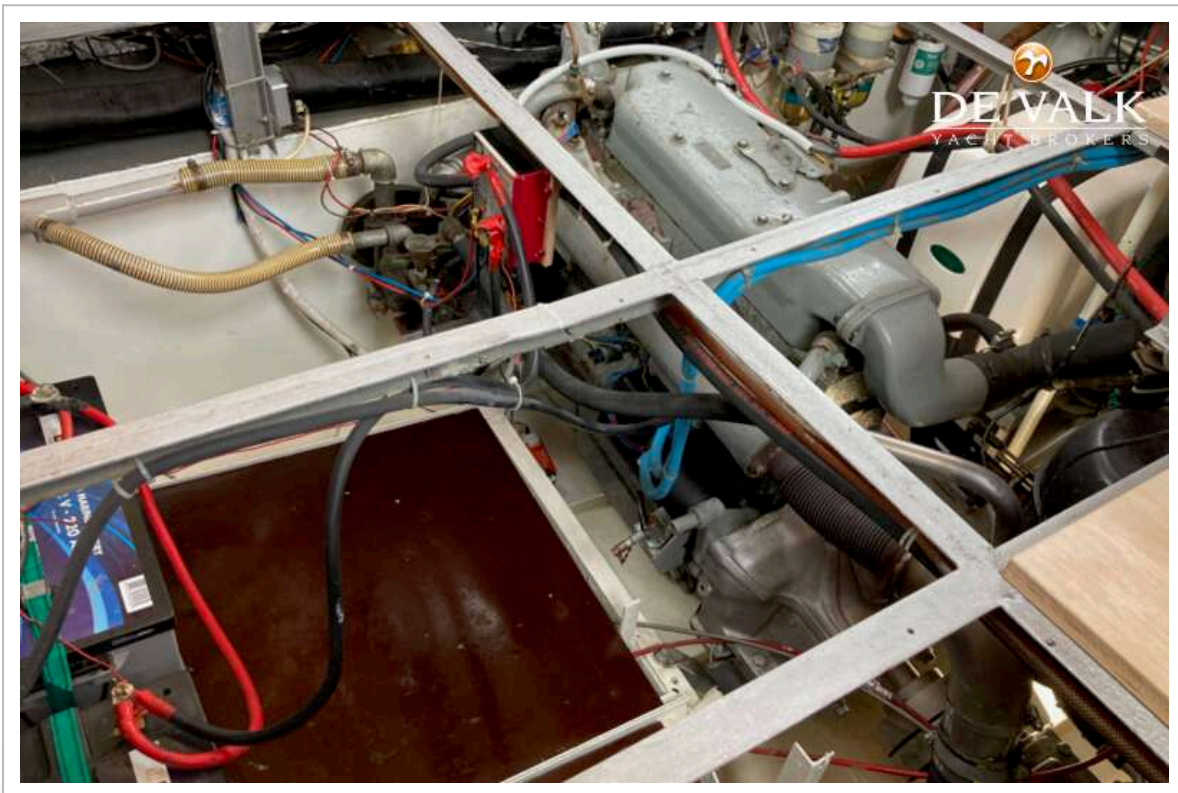
DUTCH STEEL MOTOR YACHT



DUTCH STEEL MOTOR YACHT



DUTCH STEEL MOTOR YACHT



DUTCH STEEL MOTOR YACHT

