



DE VALK
YACHT BROKERS



TALING MS 33



DE VALK
YACHT BROKERS

KOMMENTARE DES MAKLERS

This Taling MS 33 is a Dutch sailing yacht with traditional lines and comfortable wheelhouse. Above all, it is a seaworthy yacht, well maintained by the current owner, making her a beauty on the water. She has a new engine, bow thruster and new batteries. With her shallow draught she can navigate both inland and outland waterways. The Taling MS 33 can be viewed 7 days a week at our location in Hindeloopen and is ready for departure with the new owner!

Henri van Eelen

TECHNISCHE DATEN

Maße	10.75 x 3.15 x 1.50 (m)	Werft	Betuwe/ Alpha Boats
Baujahr	1995	Kabinen	2
Material	GFK	Kojen	5
Motor(en)	1 x Nanni	PS/kW	38.00 (PS), 27.56 (kW)
Verkaufspreis	verkauft (MwSt.)	Liegeplatz	beim Verkaufsbüro

KONTAKT

Verkaufsbüro	De Valk Hindeloopen	Telefon	+31 514 52 40 00
Adresse	Oosterstrand 1 8713 JS Hindeloopen The Netherlands	E-Mail	hindeloopen@devalk.nl

HAFTUNGS AUSSCHLUSS

Diese Angaben erfolgen nach bestem Wissen, können jedoch nicht garantiert werden.



ALLGEMEIN

Modell	TALING MS 33
Typ	Segelyacht
Rumpflänge (m)	10,75
Breite (m)	3,15
Tiefgang (m)	1,50
Baujahr	1995
Werft	Betuwe/ Alpha Boats
Land	Niederlande
Entwerfer	Mr. C. Taal
Gewicht (t)	7,5
Rumpfmateral	GFK
Rumpffarbe	Blau 2004
Rumpfform	S-Spant
Deck Finish	Teak
Decks Luke	6
Treibstofftank (Liter)	Edelstahl 150L
Trinkwassertank (Liter)	Edelstahl 350L
Radsteuerung	hydraulik Inside
Aussen Steuerung	ja

UNTERKUNFT

Kabinen	2
Kojen	5
Innen	Teak
Ruderhaus	ja
Decksalon	ja
Ruderhaus/Decksalon	1,95
Standhöhe Salon (m)	1,85
Heizung	Alaska by Dickinson
Heizung 2	Ventilator



Kombüse	ja
Arbeitsfläche	Kunststoff
Spülbecken	Edelstahl
Herd	Twee pits
Kuhlschrank	Isotherm 2021
Warmwasser System	Isotherm boiler 30L
Eignerkabine	V-Bett
Länge Bett (m)	ja
Kleiderschrank	ja
Badezimmer	gemeinsam
Toilet	RM69
Toilette System	handbetrieb
Handwaschbecken	auf der Toilette

MASCHINEN

Motoranzahl	1
Marke	Nanni
PS	38
kW	27.56
Installiert im Jahr	2016
Motorstunden	275
Bugschraube	SP 75 T Side Power 2006
Batterien	2020
Weitere Info	ja

NAVIGATION

Kompass	ja
Tiefenanziege/Logge	Raymarine I70 2019
UKW	Shipmate RS 8300
Autopilot	B&G Hydra Pilot
Radar	Dome 45cm op paal



GPS	Furuno 2007
Radar/Plotter	C80 Raymarine 2007
Elektronische Kart(en)	ja

AUSRÜSTUNG

Kuchenbude	2006
Sonnenschirm	ja
Winterplane	ja
Cockpit Tisch	ja
Badeleiter	Edelstahl
Bugtreppe	ja
Gangway	ja
Anker	Fortress
Ankerkette	50m/ 10mm
Davits	1x
See Reling	Edelstahl
Scheibenwischer	ja
Radio	JVC
Uhr - Barometer	ja

RIGG

Rig	Kutter
Großsegel	22m2
Kutter Stag	16m2
Genua	40.8m2
Rollreffanlage	Selden
Kutter Rollreffanlage	Selden
Gennaker	70m2 Miedema Sails Heeg met slurf 2010



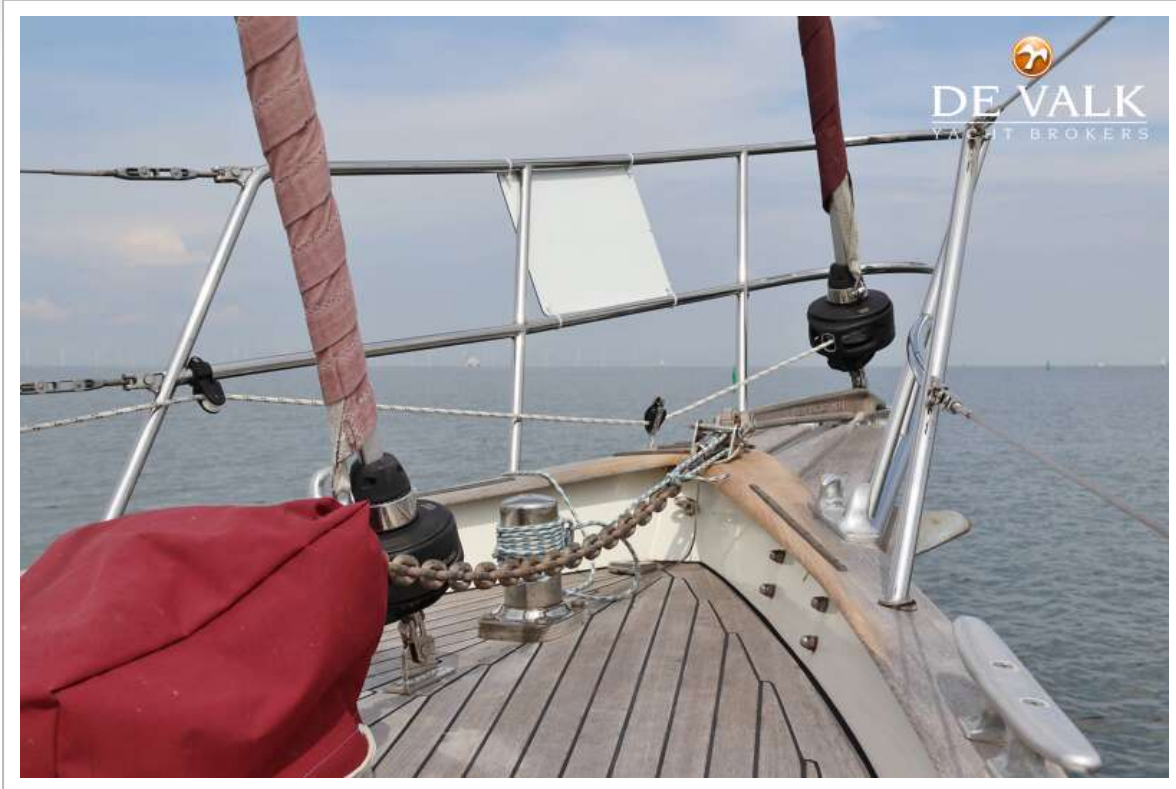
TALING MS 33



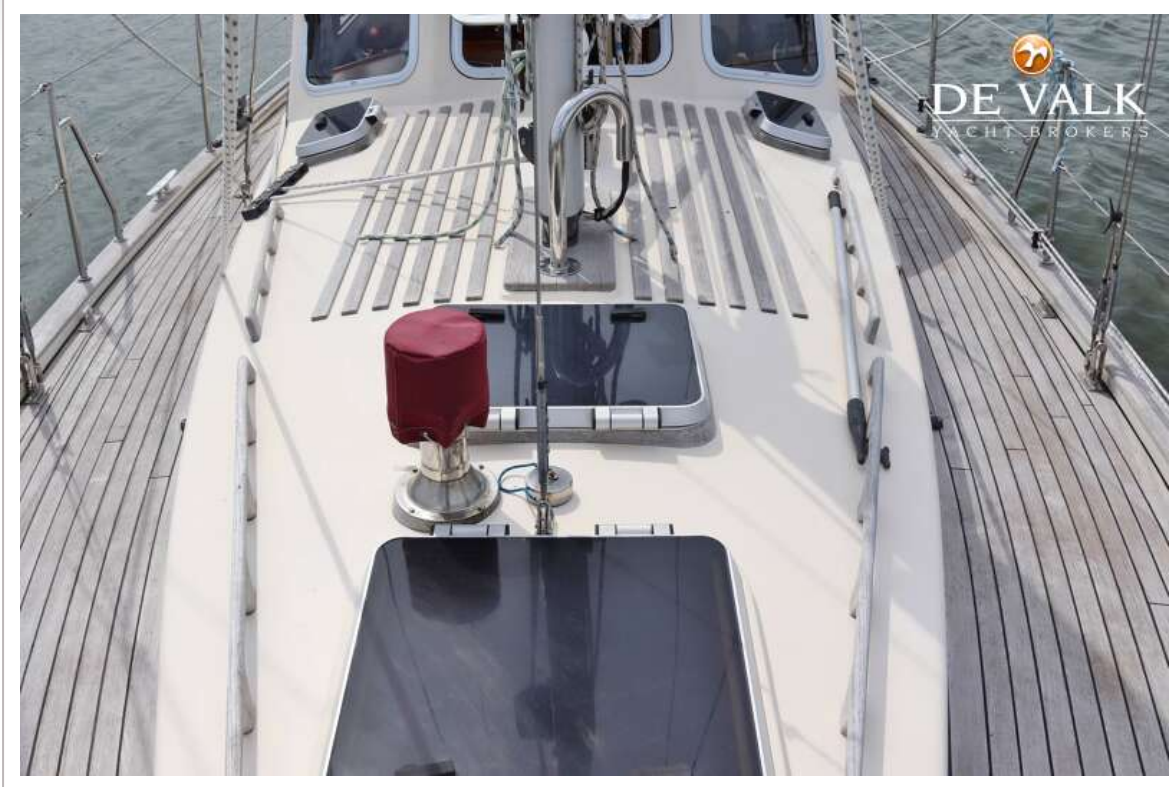
TALING MS 33



TALING MS 33



TALING MS 33



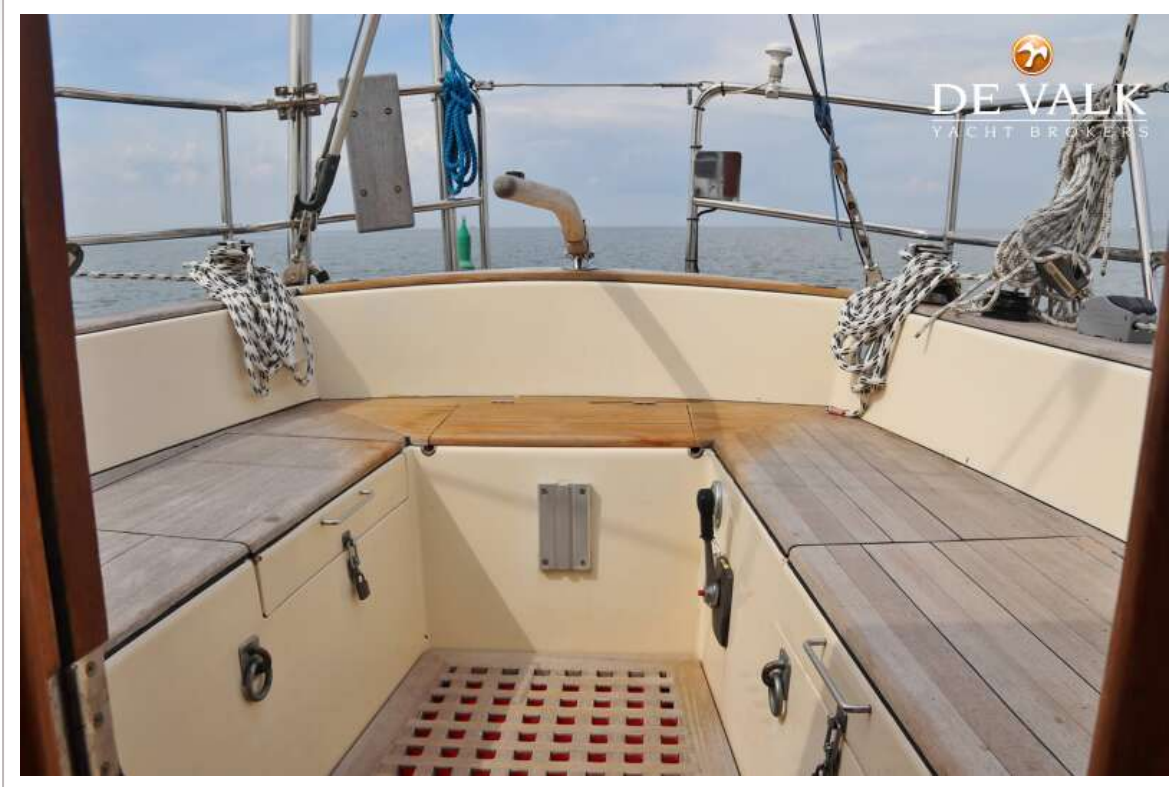
TALING MS 33



TALING MS 33



TALING MS 33



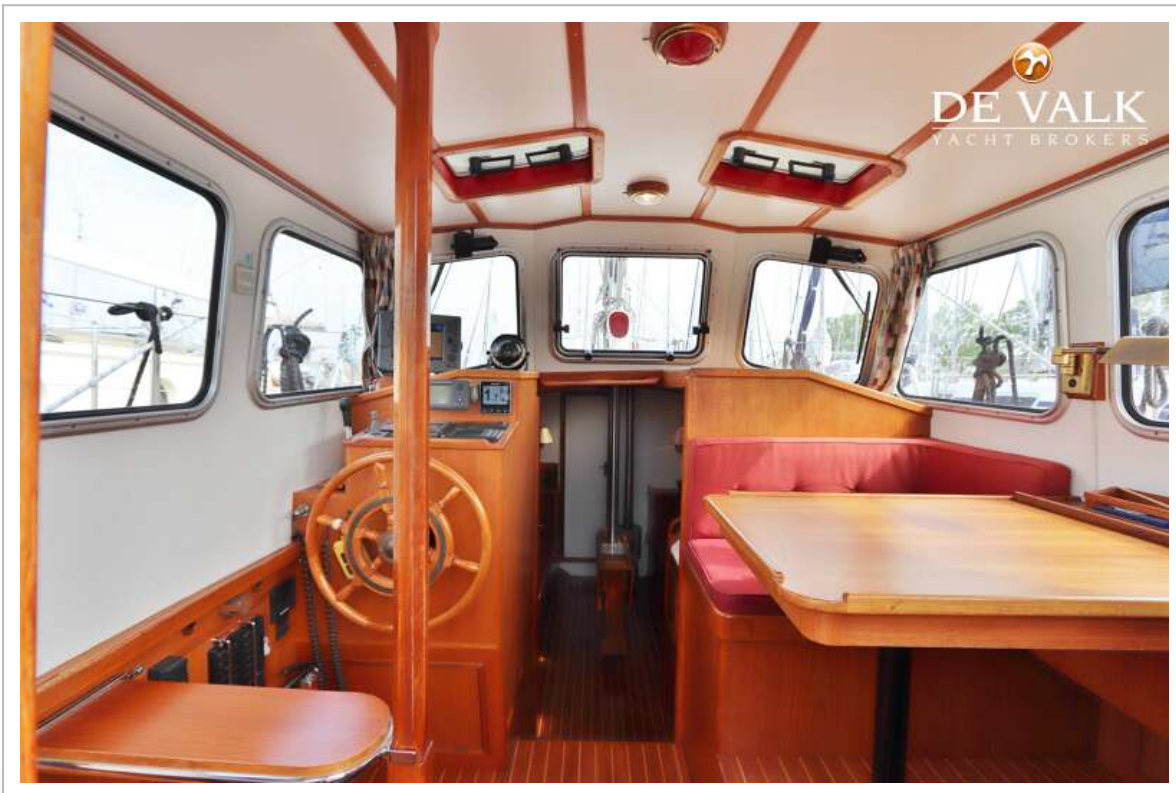
TALING MS 33



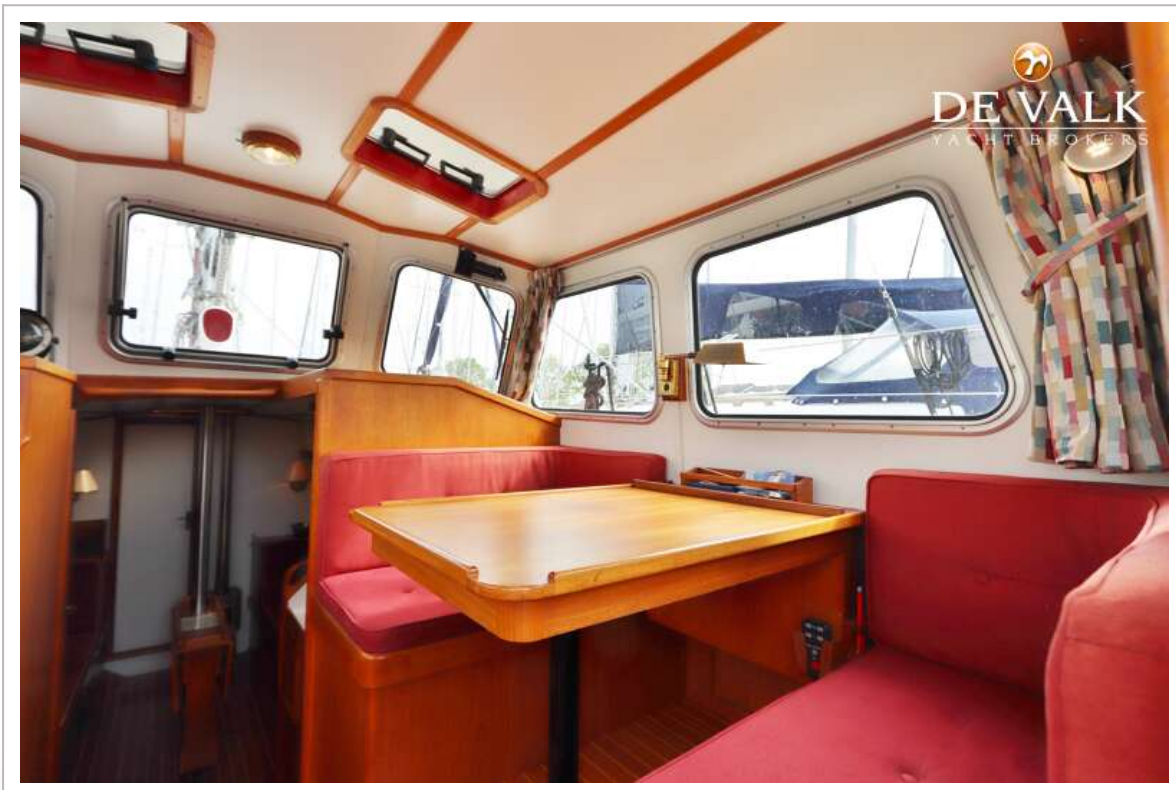
TALING MS 33



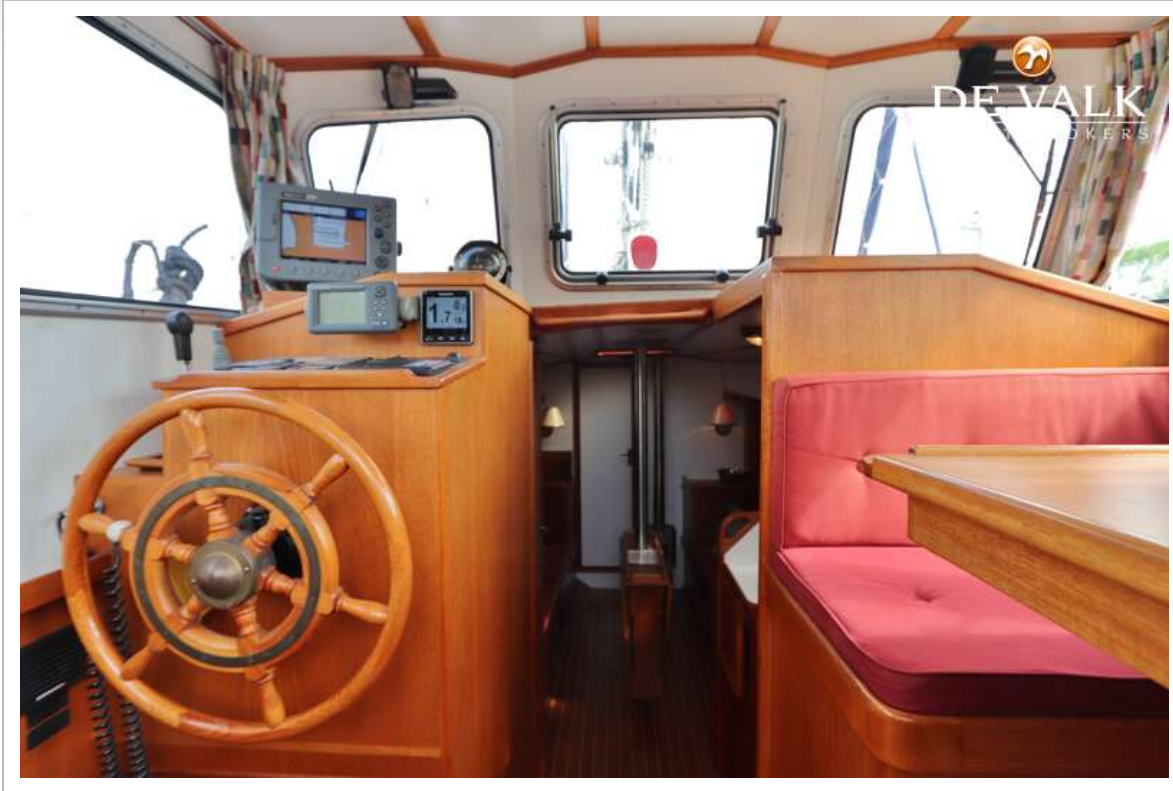
TALING MS 33



TALING MS 33



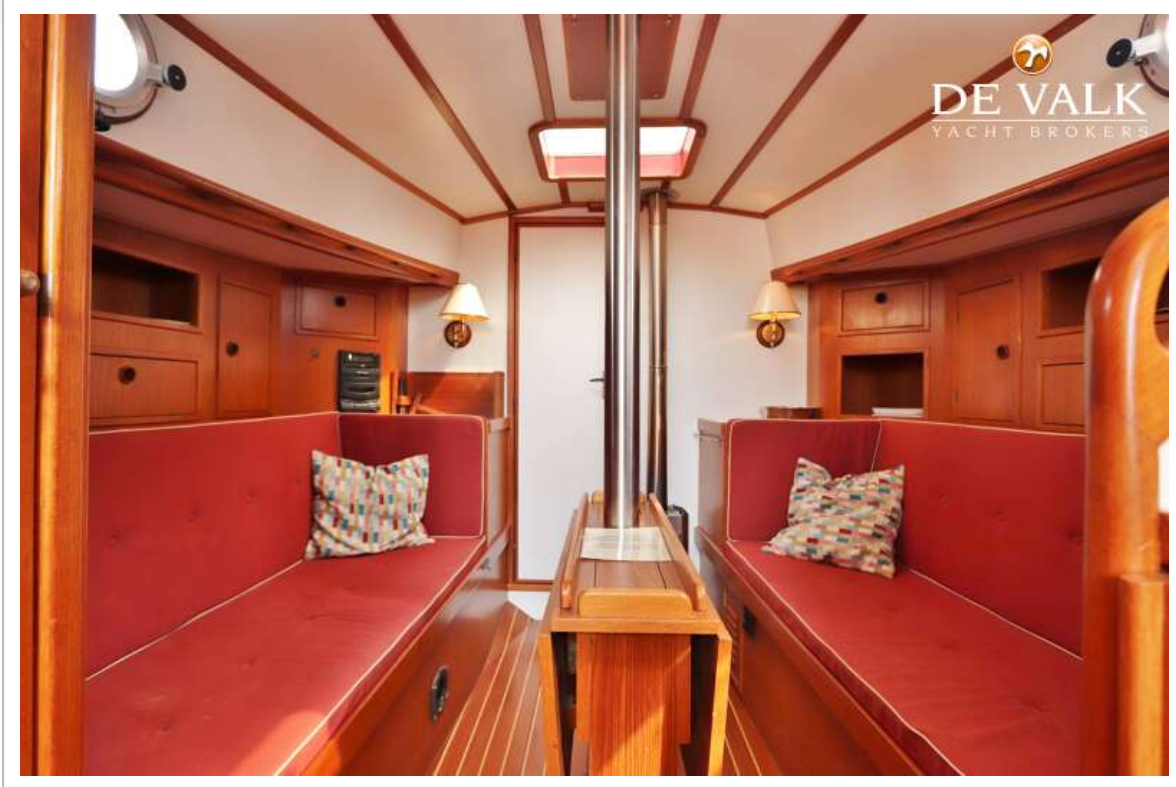
TALING MS 33



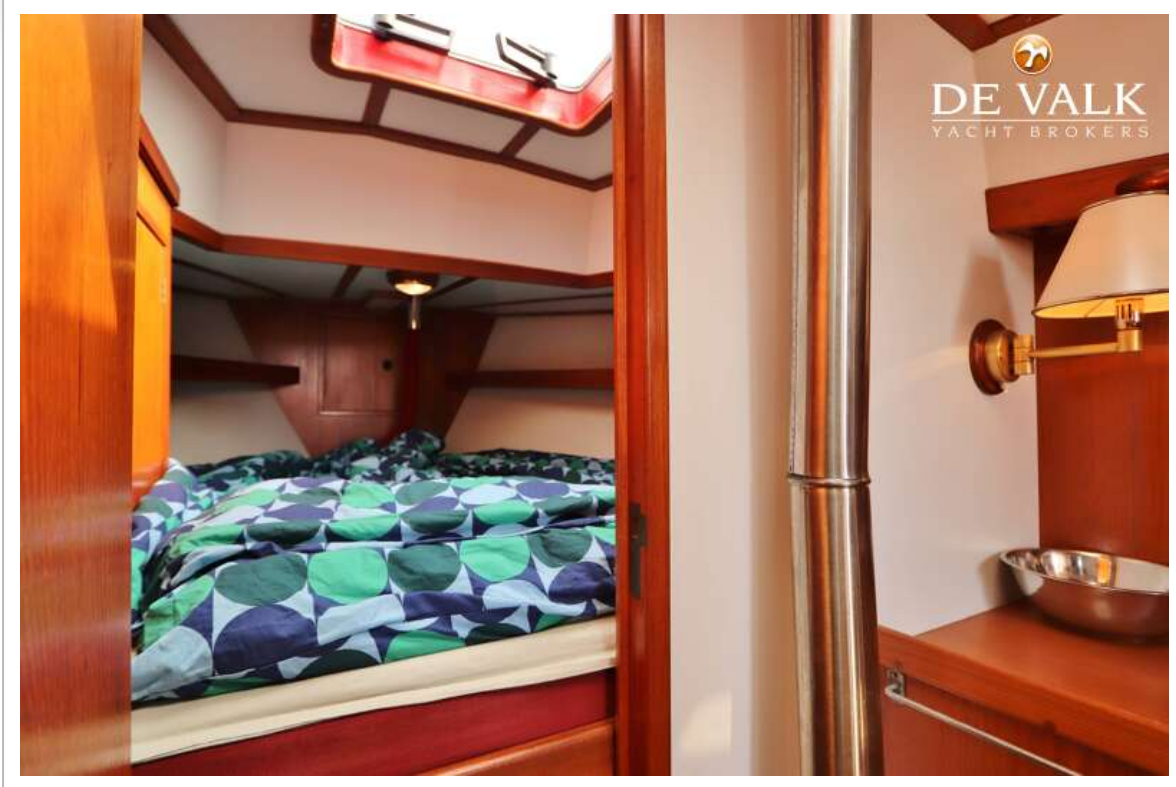
TALING MS 33



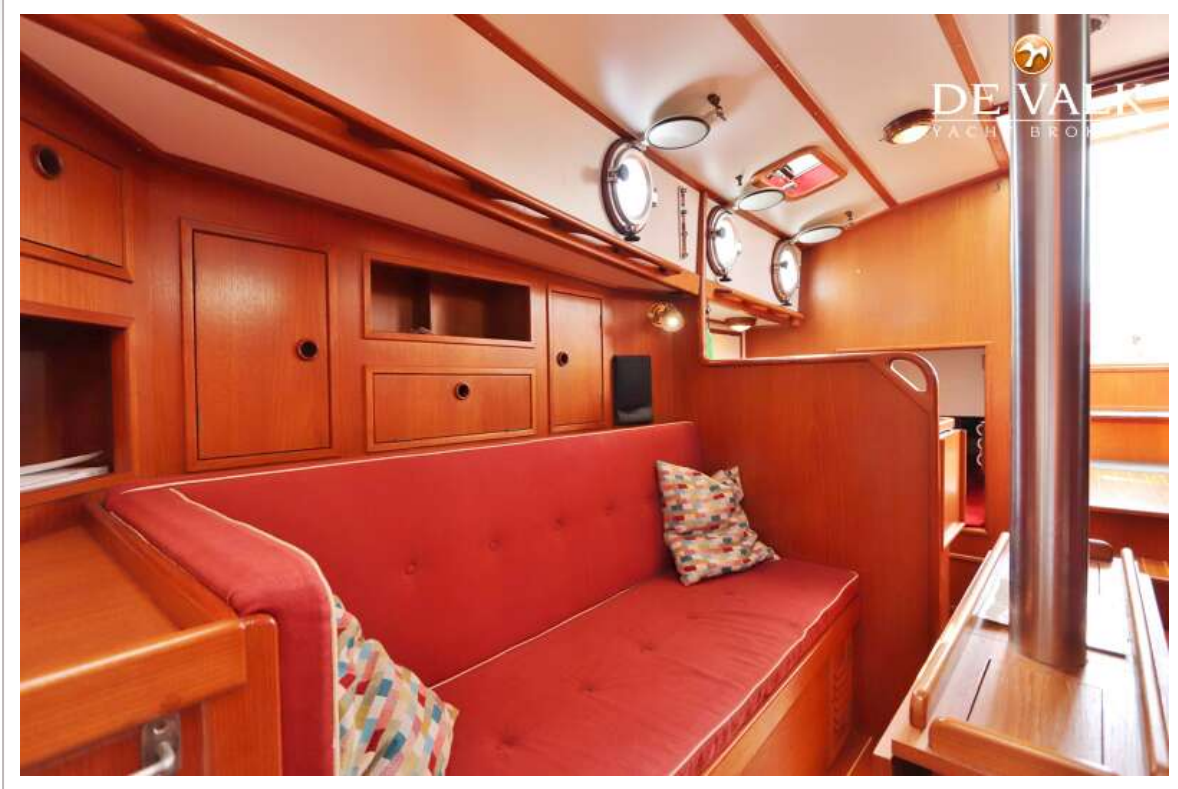
TALING MS 33



TALING MS 33



TALING MS 33



TALING MS 33



TALING MS 33



TALING MS 33

