



## TRADER 42 SIGNATURE

## KOMMENTARE DES MAKLERS

The Trader 42 Signature is a motor yacht made of polyester, but built just as heavily as steel. The 42 was designed by Tony Castro. High build quality and beautifully finished. With 2 Cummins engines of 380 hp, this ship is extremely suitable for long sea voyages with her semi displacement hull. The current owner has done a few big upgrades, he added a sterntruster, airconditioning and new cushions. The Trader 42 punctually, convince yourself and come by for a viewing.

*Mark Hesselmans*

## TECHNISCHE DATEN

<b>Maße</b>	13.30 x 4.30 x 1.20 (m)	<b>Werft</b>	Trader Motoryachts
<b>Baujahr</b>	2008	<b>Kabinen</b>	3
<b>Material</b>	GFK	<b>Kojen</b>	6
<b>Motor(en)</b>	2 x CUMMINS QSB5,9 diesel	<b>PS/kW</b>	2 x 380.00 (PS), 279.68 (kW)
<b>Angebotspreis</b>	€ 345.000 (MwSt. Bezahlt)	<b>Liegeplatz</b>	beim Verkaufsbüro

## KONTAKT

<b>Verkaufsbüro</b>	De Valk Loosdrecht B.V.	<b>Telefon</b>	+31 (0)35 582 90 30
<b>Adresse</b>	't Breukeleveense Meentje 6 1231LM Loosdrecht / Wijdemeren NL	<b>E-Mail</b>	loosdrecht@devalk.nl

## HAFTUNGSAUSSCHLUSS

Diese Angaben erfolgen nach bestem Wissen, können jedoch nicht garantiert werden.



## ALLGEMEIN

<b>Modell</b>	TRADER 42 SIGNATURE
<b>Typ</b>	Motoryacht
<b>Rumpflänge (m)</b>	13,30
<b>Breite (m)</b>	4,30
<b>Tiefgang (m)</b>	1,20
<b>Durchfahrtshöhe min (m)</b>	3,60
<b>Baujahr</b>	2008
<b>Werft</b>	Trader Motoryachts
<b>Land</b>	Taiwan
<b>Gewicht (t)</b>	13,8
<b>CE Norm</b>	A
<b>Rumpfmateral</b>	GFK
<b>Rumpffarbe</b>	Weiß
<b>Rumpfform</b>	V-shaped hull
<b>Material Aufbauten</b>	GFK
<b>Stossliste</b>	Edelstahl
<b>Deckmaterial</b>	GFK
<b>Deck Finish</b>	Teak
<b>Deck Finish Aufbauten</b>	gemalt
<b>Pflicht Bedeckung</b>	Teak
<b>Antifouling (Jahr)</b>	2024
<b>Fenster Einfassung</b>	Edelstahl
<b>Fenster Material</b>	Standard Glas
<b>Decks Luke</b>	1x
<b>Bullauge</b>	Edelstahl
<b>Radar Träger</b>	klappbar
<b>Treibstofftank (Liter)</b>	Stahl 1700 L
<b>Füllstandsanzeige (Treibstofftank)</b>	ja
<b>Trinkwassertank (Liter)</b>	Stahl 600 L
<b>Füllstandsanzeige (Trinkwasser)</b>	ja



<b>Fäkaelien Tank (Liter)</b>	230 L
<b>Füllstandsanzeige (Fakaelientank)</b>	ja
<b>Fäkaelien Tankablauf</b>	Deck Verbindung + Pumpe
<b>Radsteuerung</b>	hydraulik
<b>Aussen Steuerung</b>	hydraulik

## UNTERKUNFT

<b>Kabinen</b>	3
<b>Kojen</b>	6
<b>Innen</b>	Teak
<b>Fussboden</b>	Parkett
<b>Achterdeck</b>	ja
<b>Heizung</b>	Diesel Heißluft
<b>Klima Anlage</b>	Klima einzel Funktion Webasto Bluecool V-series (2023)
<b>Achterkabine</b>	ja
<b>Dinette</b>	ja
<b>Schiebetür zum Achterdeck</b>	ja
<b>Kombüse</b>	ja
<b>Arbeitsfläche</b>	Corian
<b>Spülbecken</b>	Edelstahl
<b>Herd</b>	keramisch
<b>Ofen</b>	ja
<b>Mikrowelle/Backofen Kombi</b>	ja
<b>Kuhlschrank</b>	New fridge (2026)
<b>Gefrier Truhe</b>	ja
<b>Warmwasser System</b>	220V + Motor 220V + motor 50L
<b>Wasserdruck System</b>	elektrisch
<b>Eignerkabine</b>	Doppelbett
<b>Kleiderschrank</b>	Schubladen und Regale
<b>Badezimmer</b>	en suite
<b>Toilet</b>	en suite



Toilette System	elektrisch
Handwaschbecken	im Badezimmer
Dusche	en suite
Gästekabine 1	V-Bett
Kleiderschrank	hängend
Badezimmer	gemeinsam
Toilette	gemeinsam
Toilette System	elektrisch
Handwaschbecken	im Badezimmer
Dusche	gemeinsam
Gästekabine 2	Zwei Einzelbetten L-shape bunk bed
Waschmaschine/Trockner Kombi	ja

## MASCHINEN

Motoranzahl	2
Marke	CUMMINS
Typ	QSB5,9
PS	380
kW	279.68
Kraftstoffart	Diesel
Höchstgeschwindigkeit (Kn)	24
Marschgeschwindigkeit (Kn)	8
Verbrauch (l/h)	12
Kühlungssystem Motor	indirekte Wärmetauscher
Antrieb	Schraubenwelle
Motor bedienung	elektrisch
Gewende getriebe	hydraulic
Motorsteuerung	elektrisch
Bugschraube	elektrisch 8 hp
Heckschraube	elektrisch New 2021
Wendegetriebe	hydraulic



<b>Exhaust</b>	wassergekühlt
<b>Wellen Drucklager</b>	ja
<b>Propeller Typ</b>	fest
<b>Material Propellerwelle</b>	Edelstahl
<b>Propellerwelle schmierung</b>	Wasser
<b>Hand Bilgenpumpe</b>	ja
<b>Elektrische Bilgenpumpe</b>	ja
<b>Elektrische Anlage</b>	24V/220V
<b>Generator</b>	Nassauspuff Mastervolt 6kW
<b>Starterbatterie</b>	Mastervolt 200 Ah (1)
<b>Versorgungsbatterie</b>	Mastervolt 400 Ah (2)
<b>Batterie Monitor</b>	ja
<b>Batterie Ladegerat/Umwandler</b>	Mastervolt 12V/2000W/100A
<b>Landstrom</b>	mit Kabel
<b>Trimklappen</b>	ja

## NAVIGATION

<b>Kompass</b>	ja
<b>Tiefenanziege</b>	ja
<b>Logge</b>	ja
<b>UKW</b>	Raymarine 240E
<b>Autopilot</b>	Raymarine St6000
<b>AIS Empfänger</b>	ja
<b>Navigation Beleuchtung</b>	ja
<b>Suchscheinwerfer</b>	ja
<b>Weitere Info</b>	Remote controle Hydronautica

## AUSRÜSTUNG

<b>Spritzverdek</b>	ja
<b>Kuchenbude</b>	Renewed
<b>Bimini</b>	Completely renewed 2023



<b>Cockpit Polster</b>	Completely renewed 2021
<b>Badeplattform</b>	ja
<b>Badeleiter</b>	Edelstahl
<b>Anker</b>	CQR Pflugschar 27kg
<b>Ankerkette</b>	60 m Edelstahl
<b>Ankerwinde</b>	elektrisch
<b>Deckwasche</b>	ja
<b>Davits</b>	Edelstahl
<b>Davits bedienung</b>	elektrisch
<b>See Reling</b>	Edelstahl
<b>Seiten-Einstieg Seereling</b>	Both sides
<b>Scheibenwischer</b>	2x
<b>Horn</b>	ja
<b>Fenderkissen</b>	ja
<b>Festmacher</b>	ja
<b>TV</b>	ja
<b>Lautsprecher im Pflicht</b>	ja
<b>Lautsprecher im Salon</b>	ja
<b>Weitere Info</b>	Achterdeckabdeckung



# TRADER 42 SIGNATURE



# TRADER 42 SIGNATURE



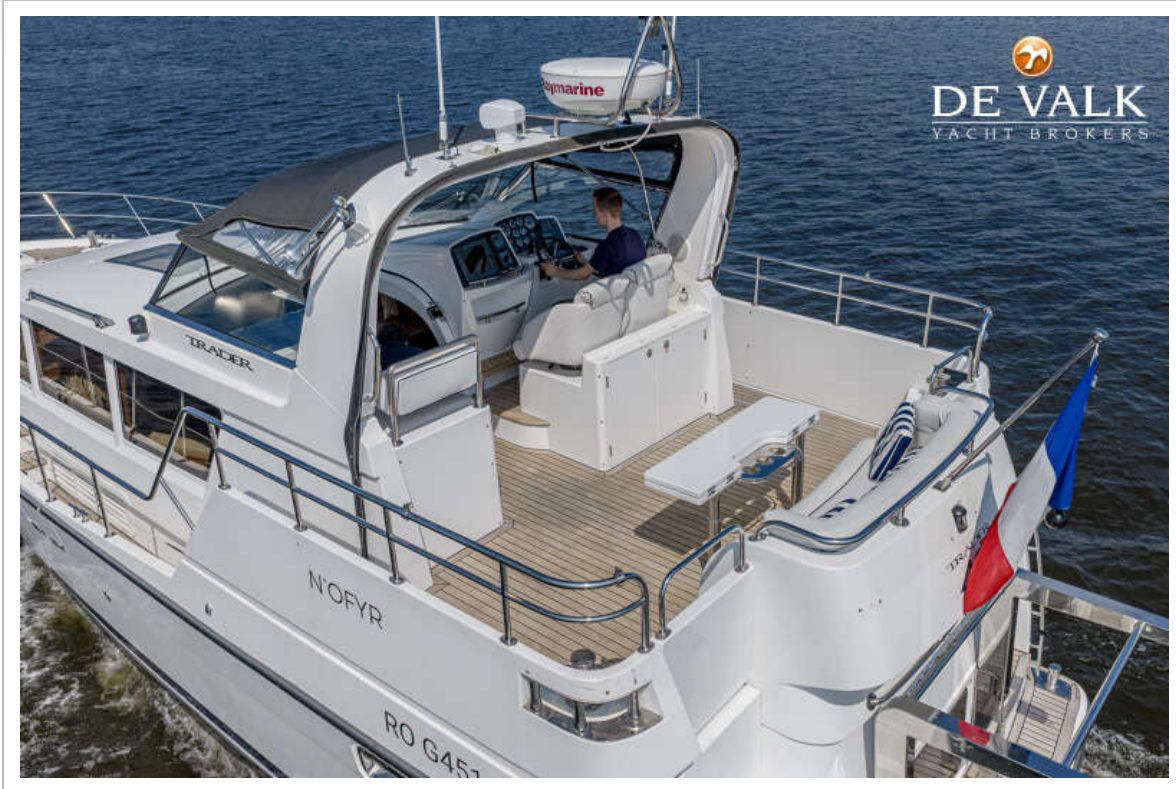
# TRADER 42 SIGNATURE



# TRADER 42 SIGNATURE



# TRADER 42 SIGNATURE



# TRADER 42 SIGNATURE



# TRADER 42 SIGNATURE



# TRADER 42 SIGNATURE



# TRADER 42 SIGNATURE



# TRADER 42 SIGNATURE



# TRADER 42 SIGNATURE



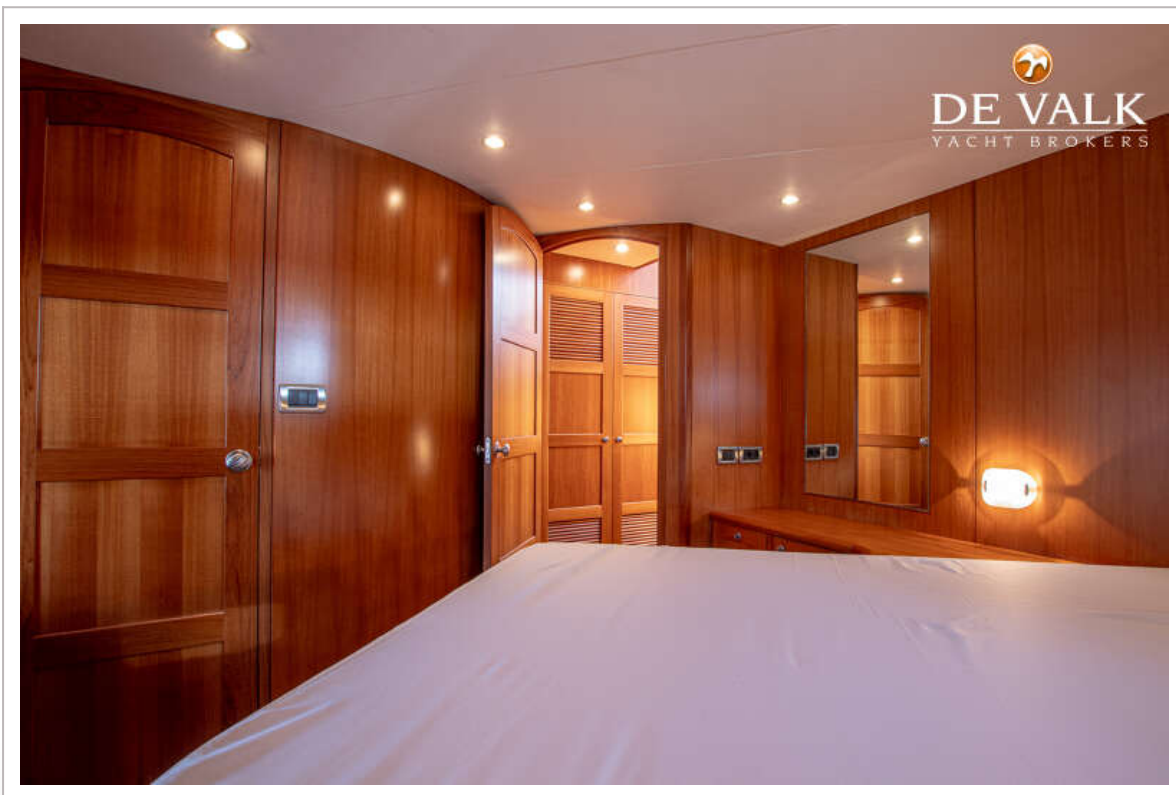
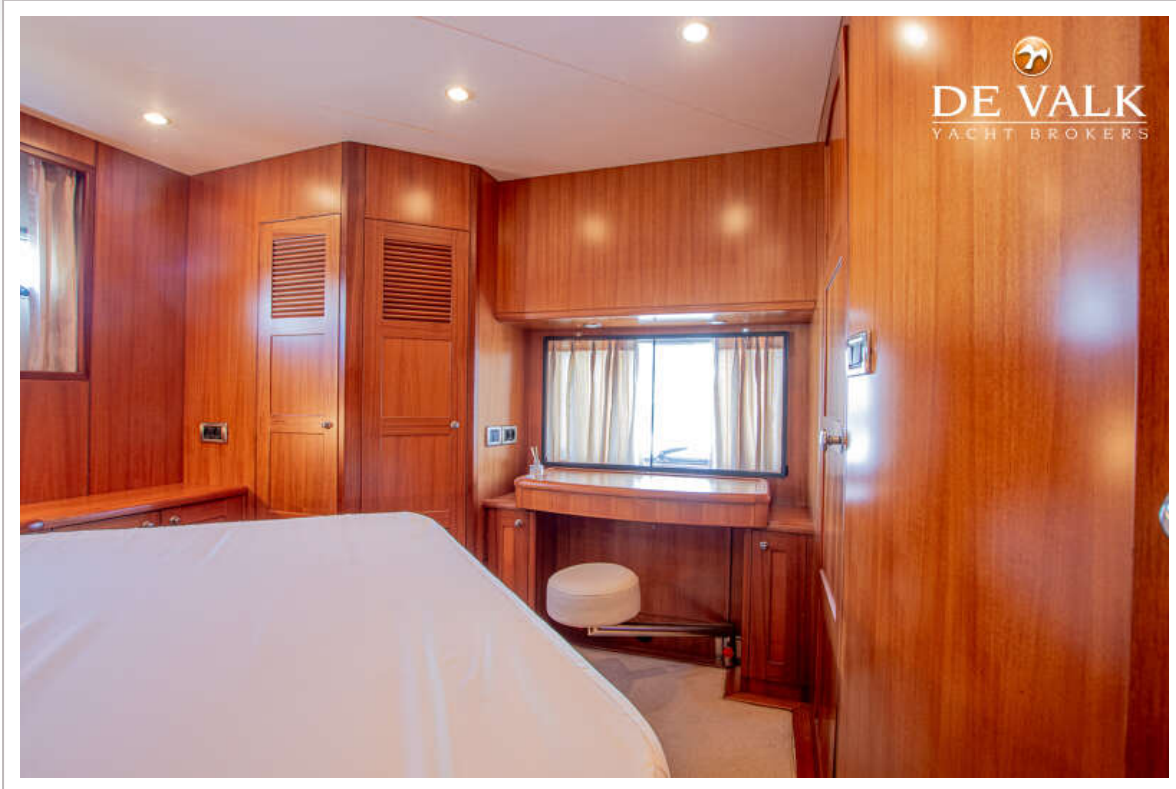
# TRADER 42 SIGNATURE



# TRADER 42 SIGNATURE



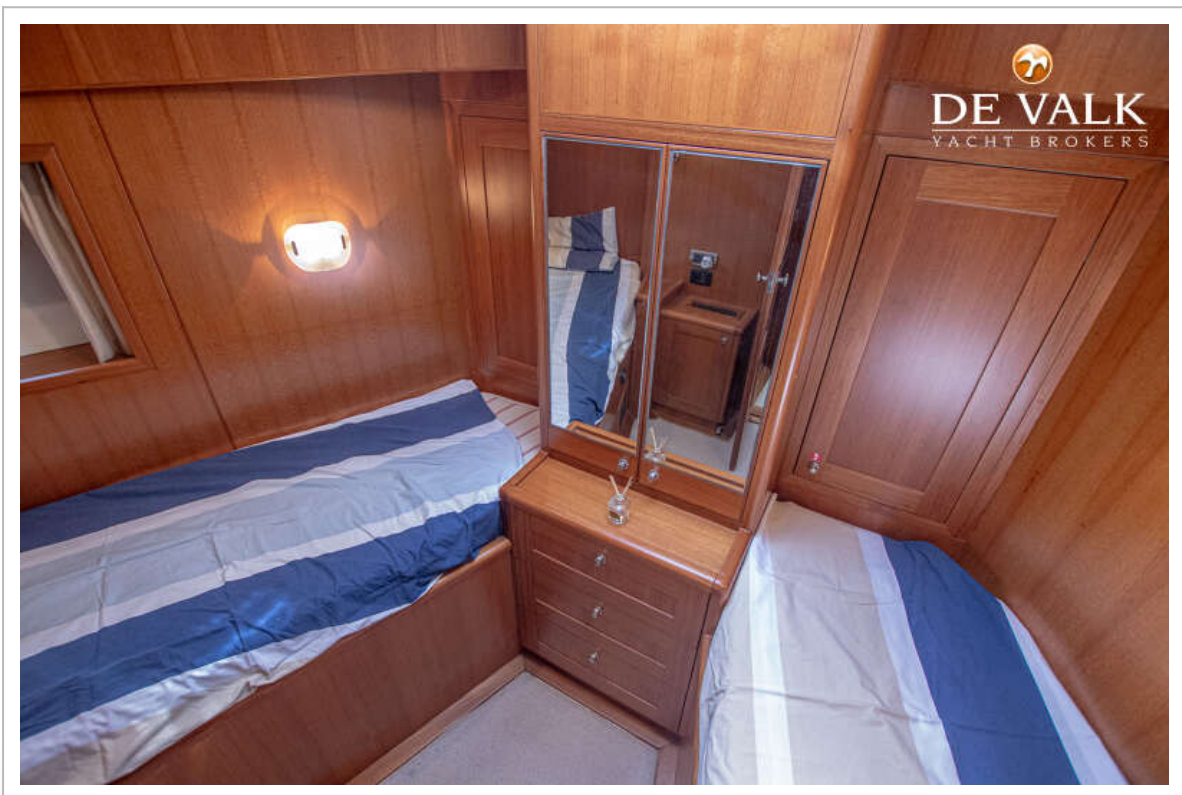
# TRADER 42 SIGNATURE



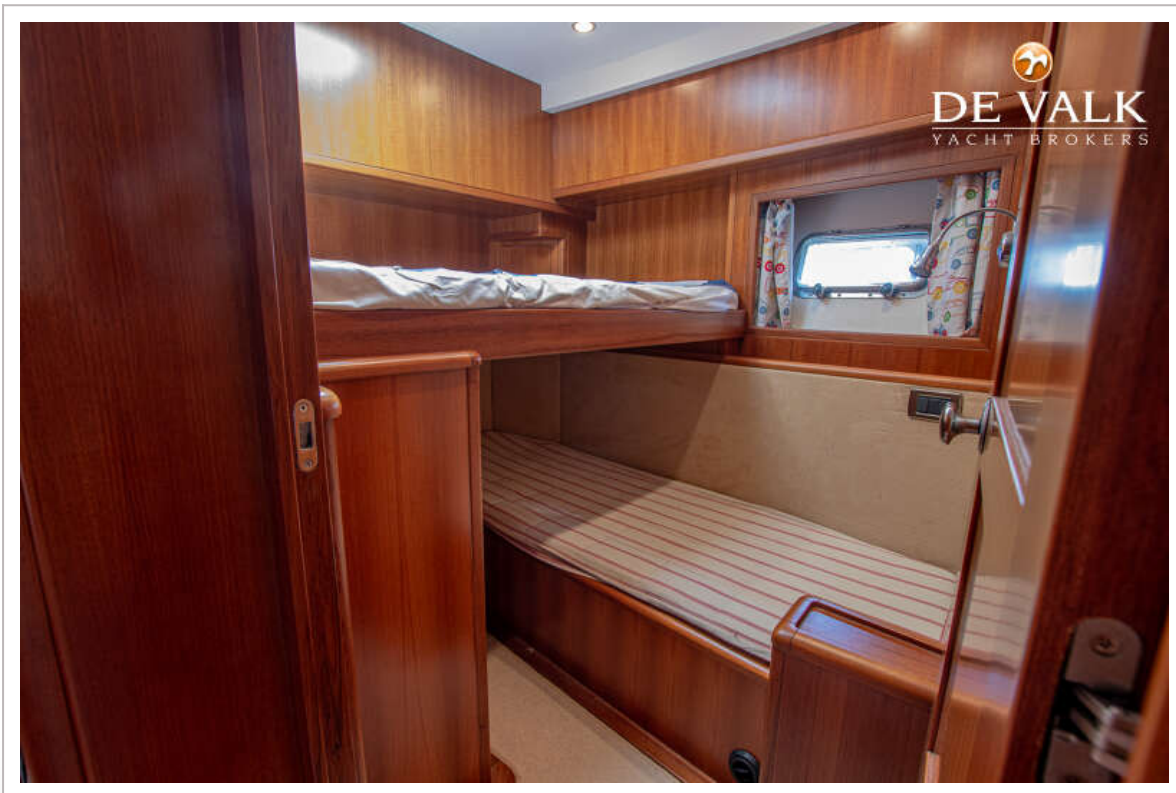
# TRADER 42 SIGNATURE



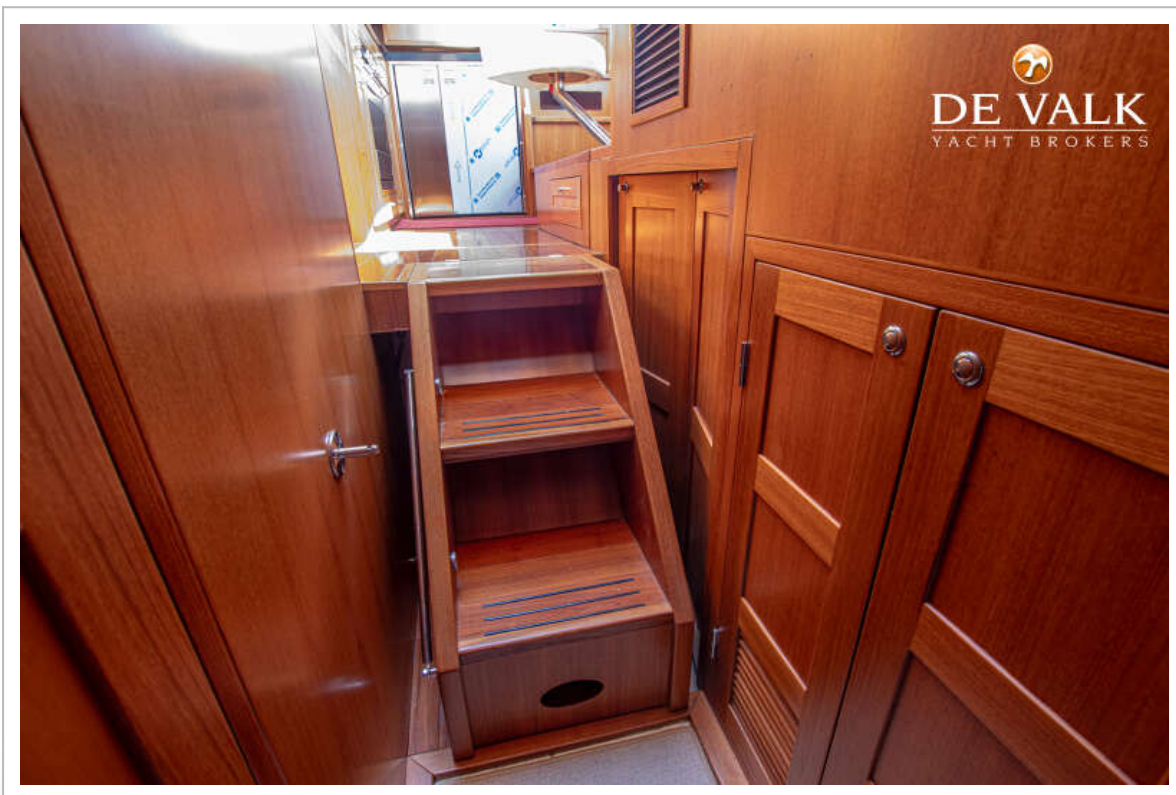
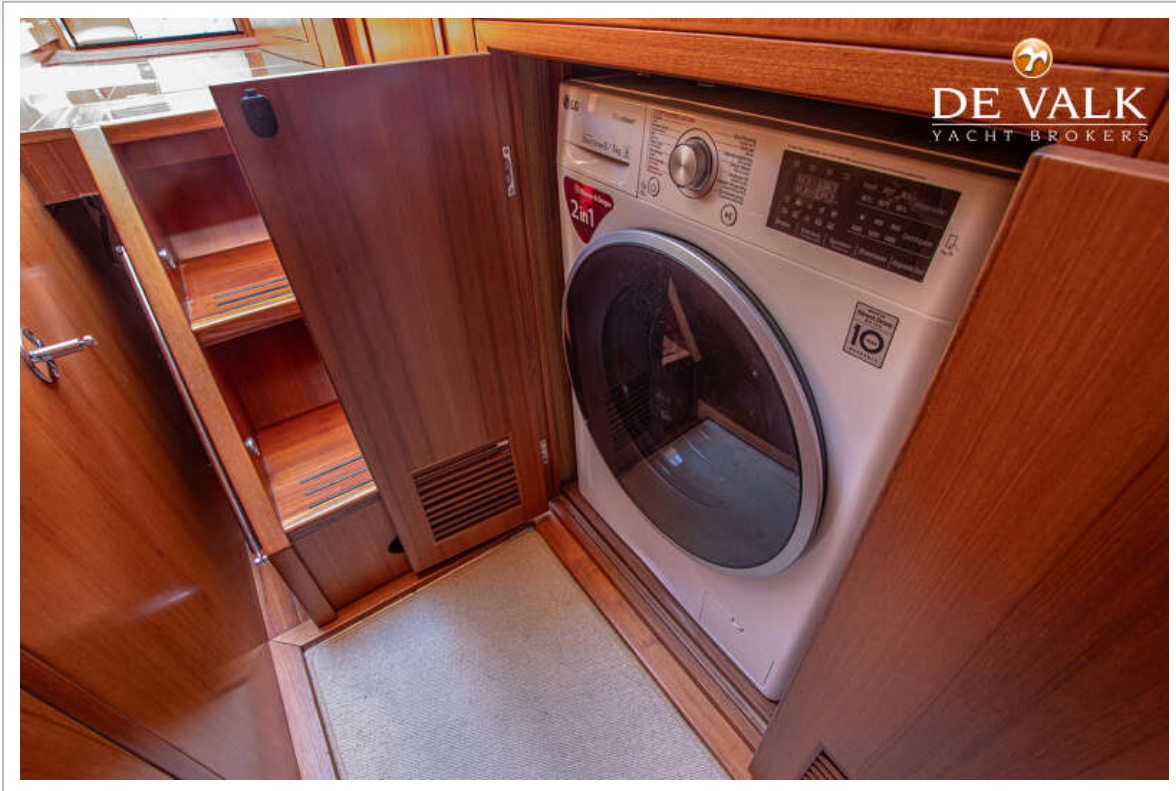
# TRADER 42 SIGNATURE



# TRADER 42 SIGNATURE



# TRADER 42 SIGNATURE



# TRADER 42 SIGNATURE

