



DE VALK  
YACHT BROKERS



## STEPHENS BROTHERS 43 COMMUTER CLASSIC



DE VALK  
YACHT BROKERS

# STEPHENS BROTHERS 43 COMMUTER CLASSIC

## KOMMENTARE DES MAKLERS

This unique typical 1930s motor yacht, from the famous Stephens Bros yard, is a yacht that truly deserves the title "Eyecatcher". She has undergone a complete professional and very sympathetic restoration under the supervision of her experienced owner. All while retaining its original build quality and character, but also with new engines and using modern materials. Everything is well documented and the yacht was recently independently surveyed (10-2023) with good results.

*Marc Weijenberg*

## TECHNISCHE DATEN

<b>Maße</b>	13.00 x 3.50 x 1.00 (m)	<b>Werft</b>	Stephens Brothers Yard Stockton, Cal.
<b>Baujahr</b>	1931	<b>Kabinen</b>	2
<b>Material</b>	Holz	<b>Kojen</b>	4
<b>Motor(en)</b>	2 x Yanmar JHT 110 diesel	<b>PS/kW</b>	2 x 110.00 (PS), 80.85 (kW)
<b>Angebotspreis</b>	verkauft (MwSt. )	<b>Liegeplatz</b>	elsewhere / nicht im Verkaufsbüro

## KONTAKT

<b>Verkaufsbüro</b>	De Valk Thuishaven	<b>Telefon</b>	+31 35 5829042
<b>Adresse</b>	Marinaweg 8 (postal address) 1361 AC Almere NL	<b>E-Mail</b>	thuishaven@devalk.nl

## HAFTUNGS AUSSCHLUSS

Diese Angaben erfolgen nach bestem Wissen, können jedoch nicht garantiert werden.



# STEPHENS BROTHERS 43 COMMUTER CLASSIC

## ALLGEMEIN

<b>Modell</b>	STEPHENS BROTHERS 43 COMMUTER CLASSIC
<b>Typ</b>	Motoryacht
<b>Rumpflänge (m)</b>	13,00
<b>Breite (m)</b>	3,50
<b>Tiefgang (m)</b>	1,00
<b>Durchfahrtshöhe (m)</b>	3,50
<b>Stehhöhe (m)</b>	1,90
<b>Baujahr</b>	1931
<b>Werft</b>	Stephens Brothers Yard Stockton, Cal.
<b>Land</b>	Vereinigte Staaten
<b>Entwerfer</b>	Stephen Brothers
<b>Gewicht (t)</b>	11
<b>Rumpfmateri al</b>	Holz
<b>Rumpffarbe</b>	Weiß
<b>Rumpfform</b>	Rundspant
<b>Material Aufbauten</b>	Teak
<b>Stossliste</b>	ja
<b>Deckmaterial</b>	Teak
<b>Deck Finish Aufbauten</b>	gemalt
<b>Pflicht Bedeckung</b>	Teak
<b>Antifouling (Jahr)</b>	10-2023
<b>Dorado Belufter</b>	ja
<b>Fenster Material</b>	Standard Glas
<b>Decks Luke</b>	ja
<b>Bullauge</b>	ja
<b>Mast legbar</b>	handbetrieb
<b>Treibstofftank (Liter)</b>	Stahl 300 + 270 ltrs
<b>Füllstandsanzeige (Treibstofftank)</b>	ja
<b>Trinkwassertank (Liter)</b>	Edelstahl 1 x 250 ltrs
<b>Radsteuerung</b>	Kabelsteuerung



# STEPHENS BROTHERS 43 COMMUTER CLASSIC

## Weitere Info Rumpf

Hull re-painted 10-2023

## Weitere Info

Ein schlanker Rumpf mit einer langen Wasserlinie sorgt für eine gute Geschwindigkeit von bis zu 10 Knoten. Mit zwei modernen Yanmar-Dieselmotoren können Sie einen langen Weg zurücklegen, ohne zu viel Kraftstoff zu verbrauchen. Die Durchfahrt beträgt 3,50 (Mast und Beschlüge abgesenkt), sodass auch Fahrten auf den französischen Kanälen möglich sind.

## Weitere Info

Die komplette Überholung ist professionell von Oceanwide Yachting Group in die Niederlande ausgeführt. Eine umfassende PDF-Datei mit weiteren Details zum Restaurierung, Geschichte und Kommentaren des aktuellen Besitzers darüber, wie er zum Kauf der wahren Gentleman-Motoryacht kam, ist verfügbar.

## Weitere Info

Der Eigentümer hat eine unabhängig vollständige Gutachten durchführen lassen in October 2023, einschließlich eines Gutachtungsberichts verfügbar. Das Transport von "A'Dora Blu" kann für sie arrangiert werden. Transport Rotterdam - Turkije zirka € 22.000,- Transport an die Ostküste von USA zirka \$ 23.500,- / \$ 30.000,- Sie wird auch für Saison 2024 fertig gemacht.

## UNTERKUNFT

### Kabinen

2

### Kojen

4

### Innen

Teak

### Einteilung

2 Kabinen, Steuerhaus, Kombüse und 2 x Badezimmer

### Fussboden

Teak

### Offenen Cockpit

ja

### Ruderhaus/Decksalon

Mit Sitzbank und zwei Schiebe-Türen. Viel Licht und mehrere Fenster können auf klassische Weise geöffnet werden.

### Standhöhe Salon (m)

1,96-1,90 mtr

### Heizung

Ahtelco model 1655 stove + small Gimeg gas heater

### Tür zum Cockpit

ja

### Kombüse

ja

### Arbeitsfläche

Teak

### Spülbecken

Schmeltz Original from 1931



# STEPHENS BROTHERS 43 COMMUTER CLASSIC

<b>Herd</b>	Gas Smev 2 burner
<b>Ofen</b>	Smev
<b>Kuhlschrank</b>	mir kleine Gefrier Vitrifrigo (12v)
<b>Warmwasser System</b>	220V + Motor
<b>Wasserdruck System</b>	elektrisch
<b>Geschirrausstattung</b>	ja
<b>Eignerkabine</b>	Doppelbett
<b>Länge Bett (m)</b>	1,95 x 1,20
<b>Kleiderschrank</b>	hängend/Schublad/Regale
<b>Badezimmer</b>	en suite I
<b>Toilet</b>	en suite
<b>Toilette System</b>	handbetrieb Blake
<b>Handwaschbecken</b>	ja
<b>Gästekabine 1</b>	Zwei Einzelbetten
<b>Länge Bett (m)</b>	2,00 x 0,95
<b>Kleiderschrank</b>	ja
<b>Badezimmer</b>	II
<b>Toilette</b>	en suite
<b>Toilette System</b>	handbetrieb Blake
<b>Handwaschbecken</b>	im Badezimmer
<b>Dusche</b>	en suite
<b>Weitere Info</b>	<p>Die Innen Ausbau in massives Teak wurde so weit wie möglich original gehalten. Eines der Ziele des Eigentümers war es, modernen Komfort zu implementieren, ohne das Erscheinungsbild der 1930er Jahre zu verlieren. Eine zu starke Änderung würde den Charakter von "A'dora Blu" zu viel verändern. Auch viele Originaldetails wie Beleuchtung, Armaturen und anderes sind erhalten geblieben. Sie hat zwei Kabinen mit einem Doppelbett und eigenem Badezimmer und eine Achter Kajüte / Salon mit zwei Einzelbetten. Auch mit eigenem Badezimmer und direktem Zugang zum Cockpit. Viele Bullaugen, Fenster und Luken können für reichlich Belüftung und Licht geöffnet werden.</p>



## MASCHINEN

<b>Motoranzahl</b>	2
<b>Marke</b>	Yanmar
<b>Typ</b>	JHT 110
<b>PS</b>	110
<b>kW</b>	80.85
<b>Kraftstoffart</b>	Diesel
<b>Installiert im Jahr</b>	2019
<b>Höchstgeschwindigkeit (Kn)</b>	10
<b>Marschgeschwindigkeit (Kn)</b>	8
<b>Verbrauch (l/h)</b>	30
<b>Motorstunden</b>	162
<b>Kühlungssystem Motor</b>	indirekte Wärmetauscher
<b>Antrieb</b>	Schraubenwelle
<b>Motor bedienung</b>	Seilzug Kabel
<b>Gewende getriebe</b>	ZF
<b>Exhaust</b>	wassergekühlt
<b>Propeller Typ</b>	ja
<b>Propellerblätter</b>	bronze 3
<b>Material Propellerwelle</b>	Bronze
<b>Hand Bilgenpumpe</b>	ja
<b>Elektrische Bilgenpumpe</b>	3 x automatic
<b>Bilge Alarm</b>	ja
<b>Elektrische Anlage</b>	12/220v
<b>Starterbatterie</b>	2 x 110ah (2019)
<b>Versorgungsbatterie</b>	2 x 110ah (2019)
<b>Batterie Monitor</b>	ja
<b>Batterie Ladegerät</b>	Victron Blue Smart Digital 3 x 12v-15amp
<b>Umwandler</b>	Enrise 2500 W / max 5000 W (new 2023)
<b>Landstrom</b>	mit Kabel



## Weitere Info

Die originalen Motorarmaturen Bretter sind erhalten geblieben. Die Motor Bedienung Attrappen wurden speziell angefertigt damit sie passen in das Aussehen und den Charakter des Steuerhauses. Die modernen Yanmar-Dashboards wurden halb zugänglich unter dem Steuerstand montiert.

## NAVIGATION

Kompass	Dirigo Leitz
Tiefenanziege	VDO
Logge	VDO
Portabel UKW	ja
Ruderwinkel Anzeige	MMD
Navigation Beleuchtung	ja
Suchscheinwerfer	ja

## AUSRÜSTUNG

Kuchenbude	ja
Cockpit Polster	ja
Cockpit Tisch	2 x kleine Tisch
Badeplattform	ja
Badeleiter	ja
Gangway	ja
Heckdusche	heiss und kalt Wasser
Anker	Pool 25kg
Ankerkette	40 mtrs
Ankerwinde	elektrisch 1931 original overhauled
Gangspill	ja
Beiboot	fest Rumpf Classic Victoria Jol + rigging
Davits	ja
Davits bedienung	handbetrieb
See Reling	Stahl Metal gun original stanchions and teak caprail
Zupackenschiene (aufbauten)	Teak



<b>Seiten-Einstieg Seereling</b>	2 x
<b>Rettungsboje</b>	2 x
<b>Scheibenwischer</b>	1 x Excalto
<b>Horn</b>	Luftdruck
<b>Fenderkissen</b>	ja
<b>Festmacher</b>	ja
<b>Reserve Teilen</b>	Assortiment mit Pflege materialen
<b>Radio-CD Spieler</b>	ja
<b>Lautsprecher im Salon</b>	ja
<b>Feuerloscher</b>	ja
<b>Letzte Wartung Feuerloscher</b>	2021
<b>Weitere Info</b>	Verschiedene Gegenstände wie auf einige Bilder zu sehen, werden nicht mit verkauft.



# STEPHENS BROTHERS 43 COMMUTER CLASSIC



STEPHENS BROTHERS 43 COMMUTER CLASSIC



# STEPHENS BROTHERS 43 COMMUTER CLASSIC



# STEPHENS BROTHERS 43 COMMUTER CLASSIC



# STEPHENS BROTHERS 43 COMMUTER CLASSIC



# STEPHENS BROTHERS 43 COMMUTER CLASSIC



STEPHENS BROTHERS 43 COMMUTER CLASSIC



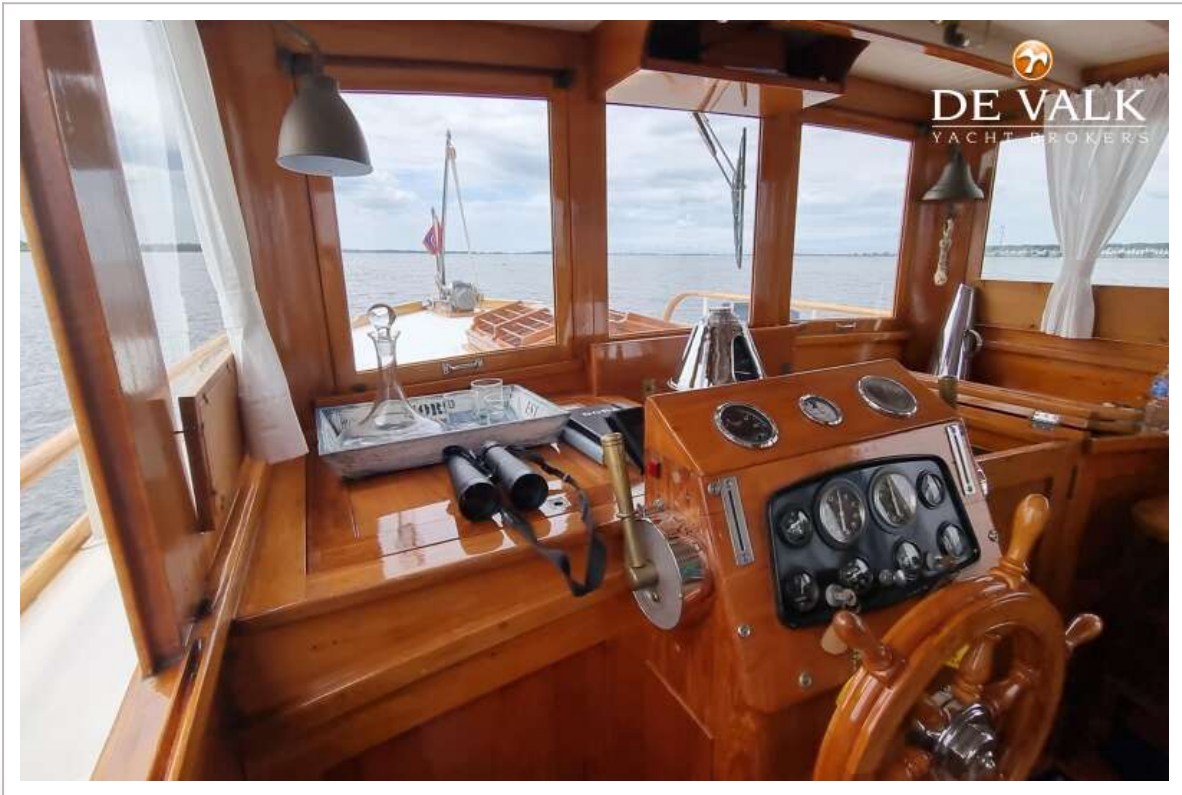
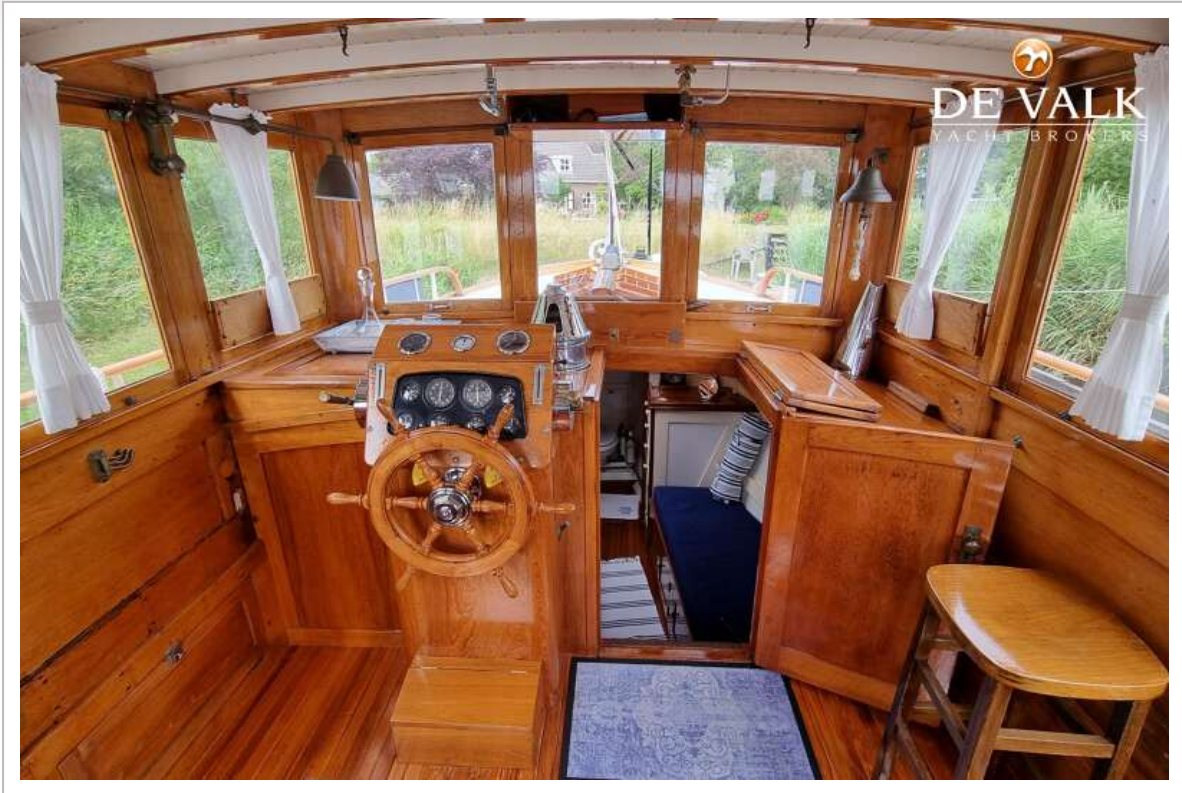
# STEPHENS BROTHERS 43 COMMUTER CLASSIC



STEPHENS BROTHERS 43 COMMUTER CLASSIC



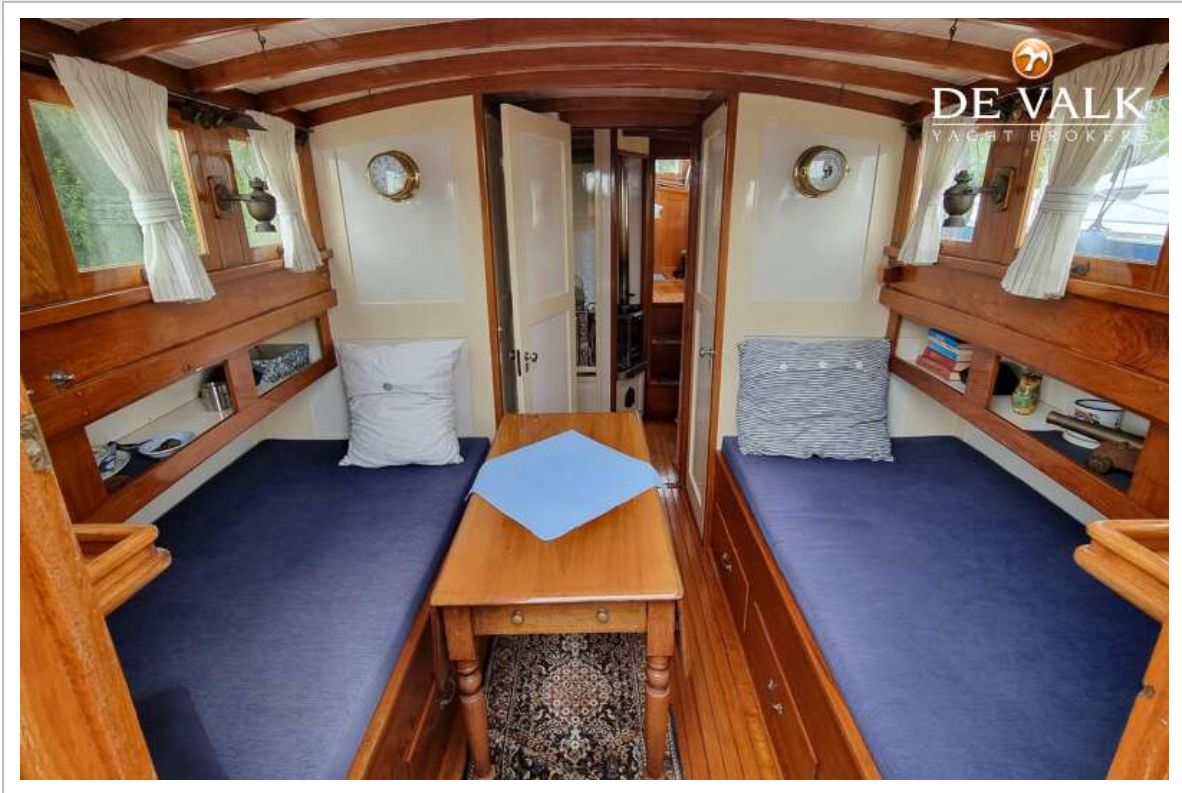
# STEPHENS BROTHERS 43 COMMUTER CLASSIC



STEPHENS BROTHERS 43 COMMUTER CLASSIC



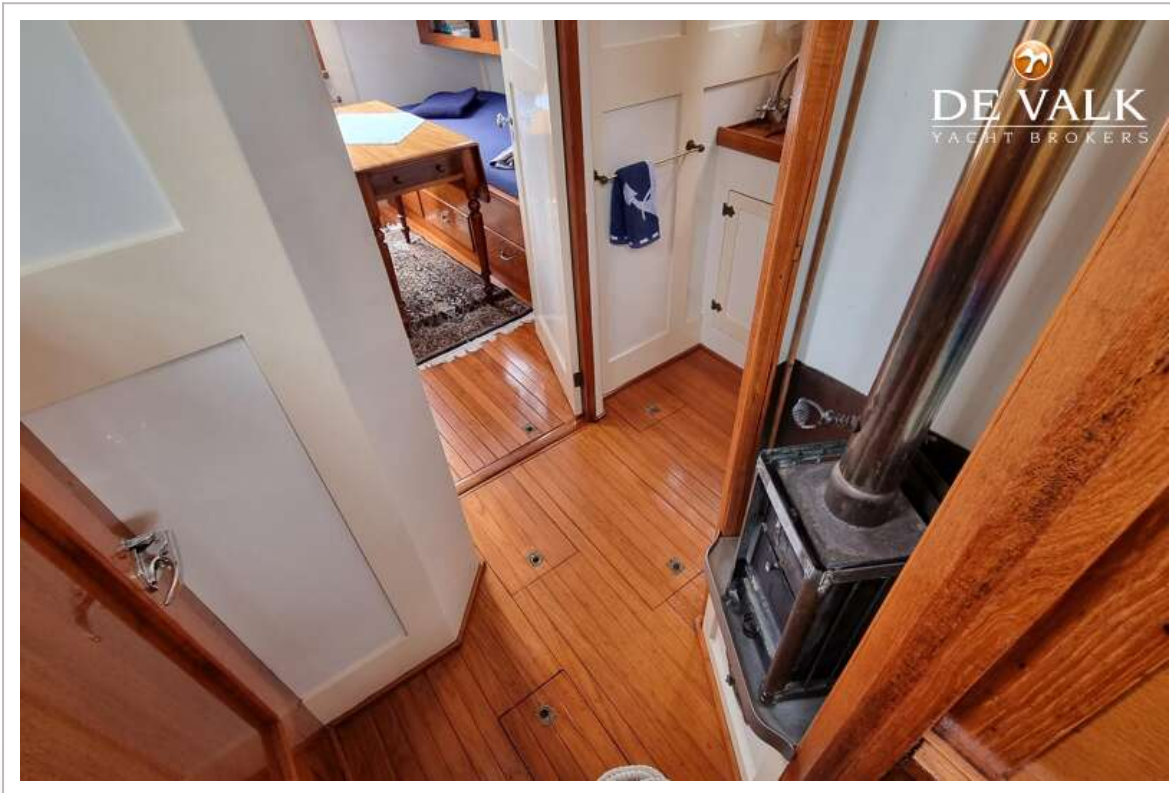
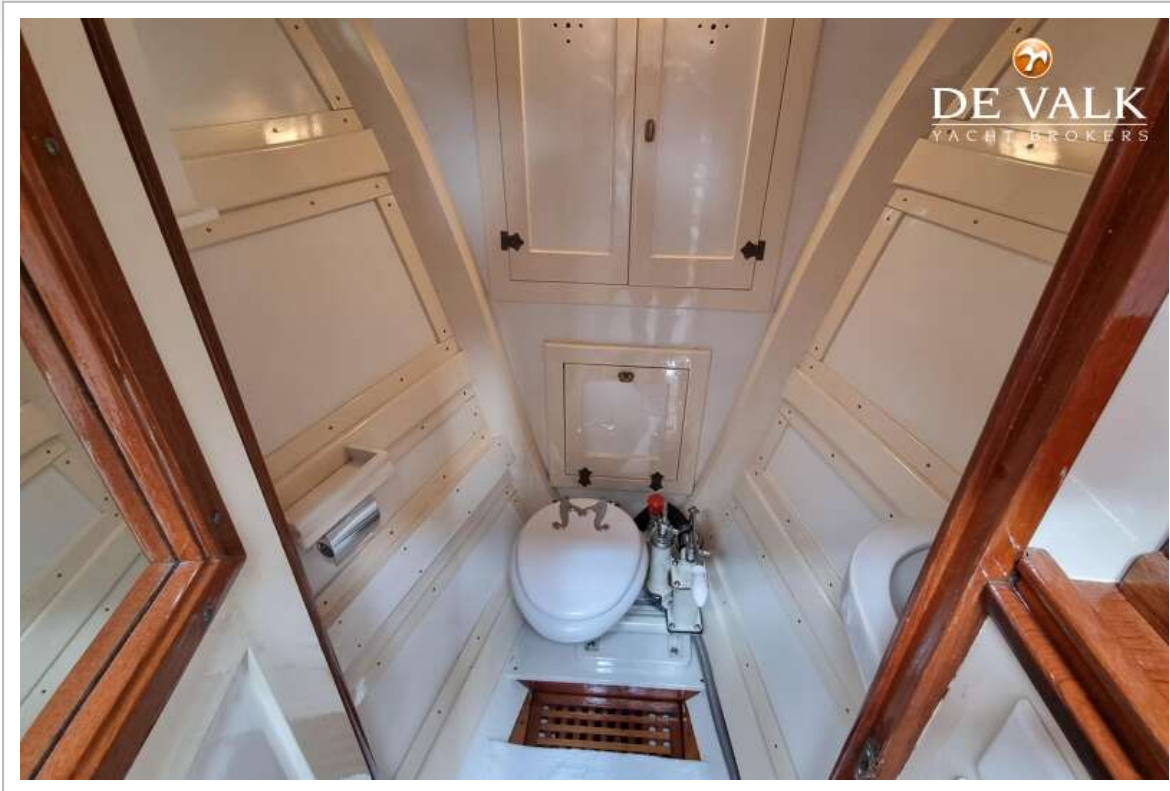
STEPHENS BROTHERS 43 COMMUTER CLASSIC



STEPHENS BROTHERS 43 COMMUTER CLASSIC



STEPHENS BROTHERS 43 COMMUTER CLASSIC



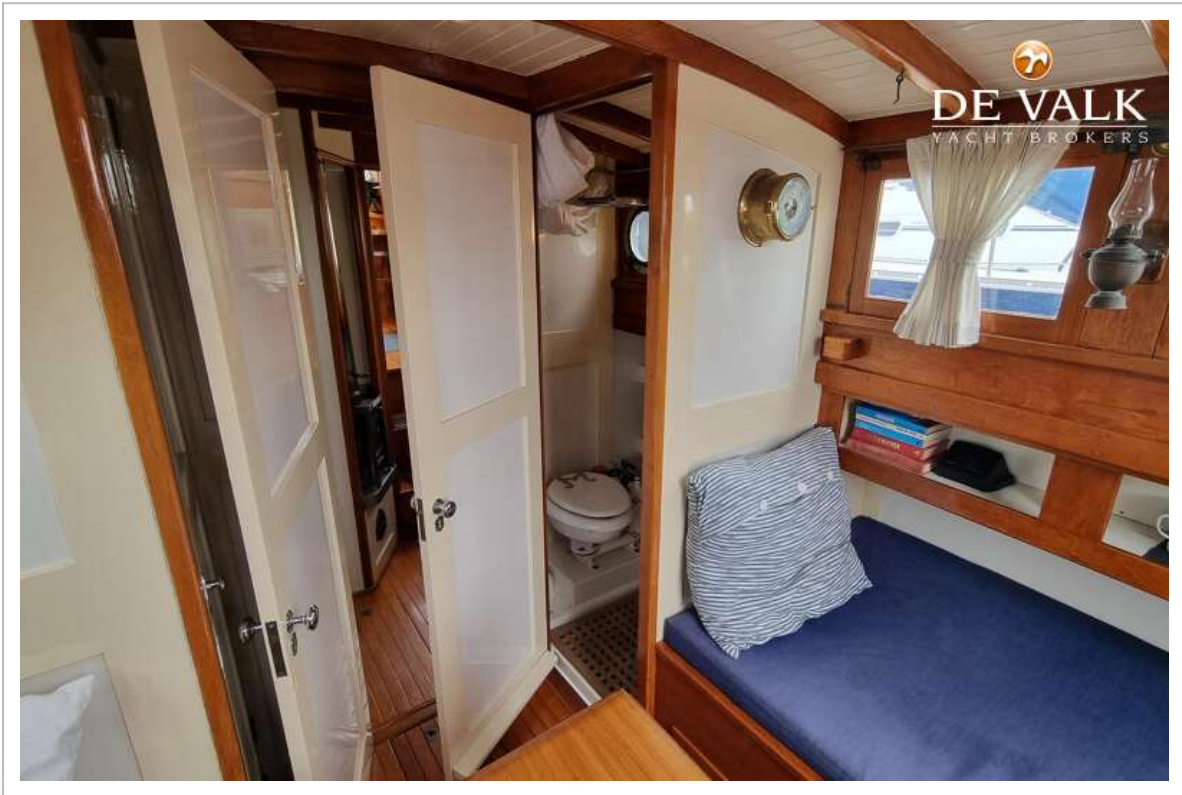
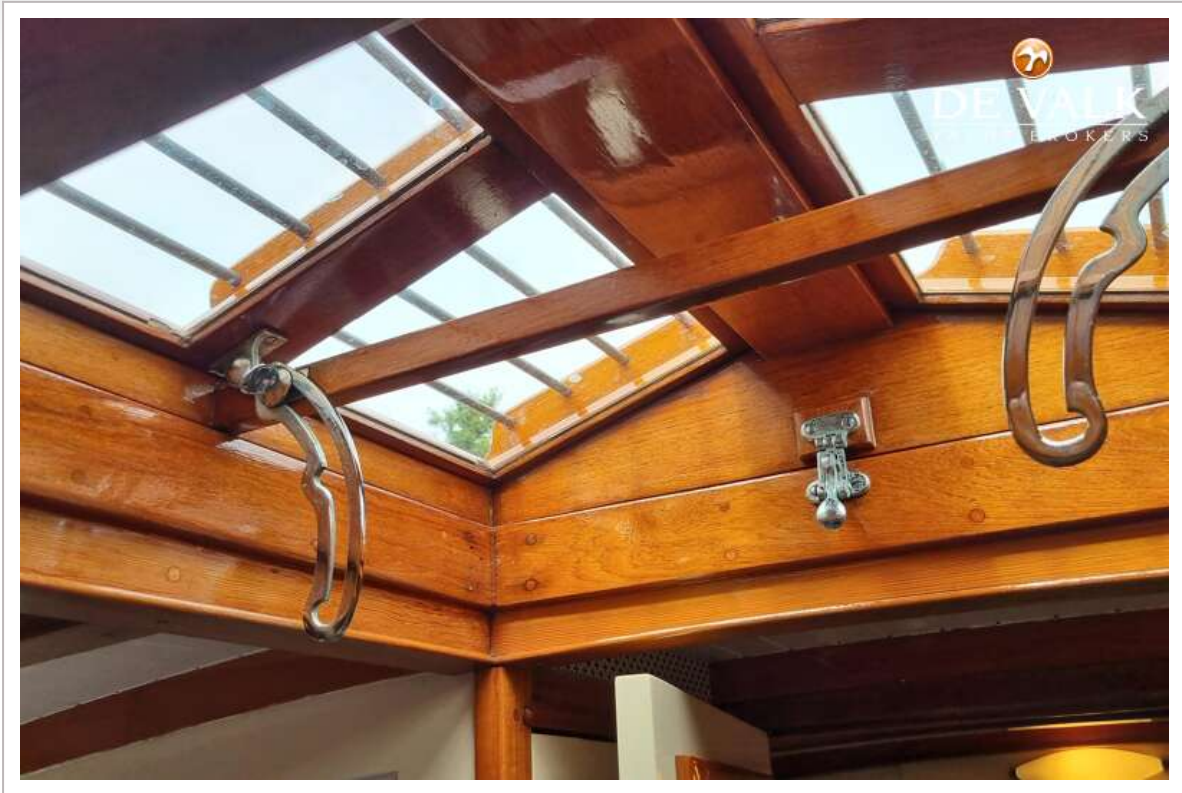
STEPHENS BROTHERS 43 COMMUTER CLASSIC



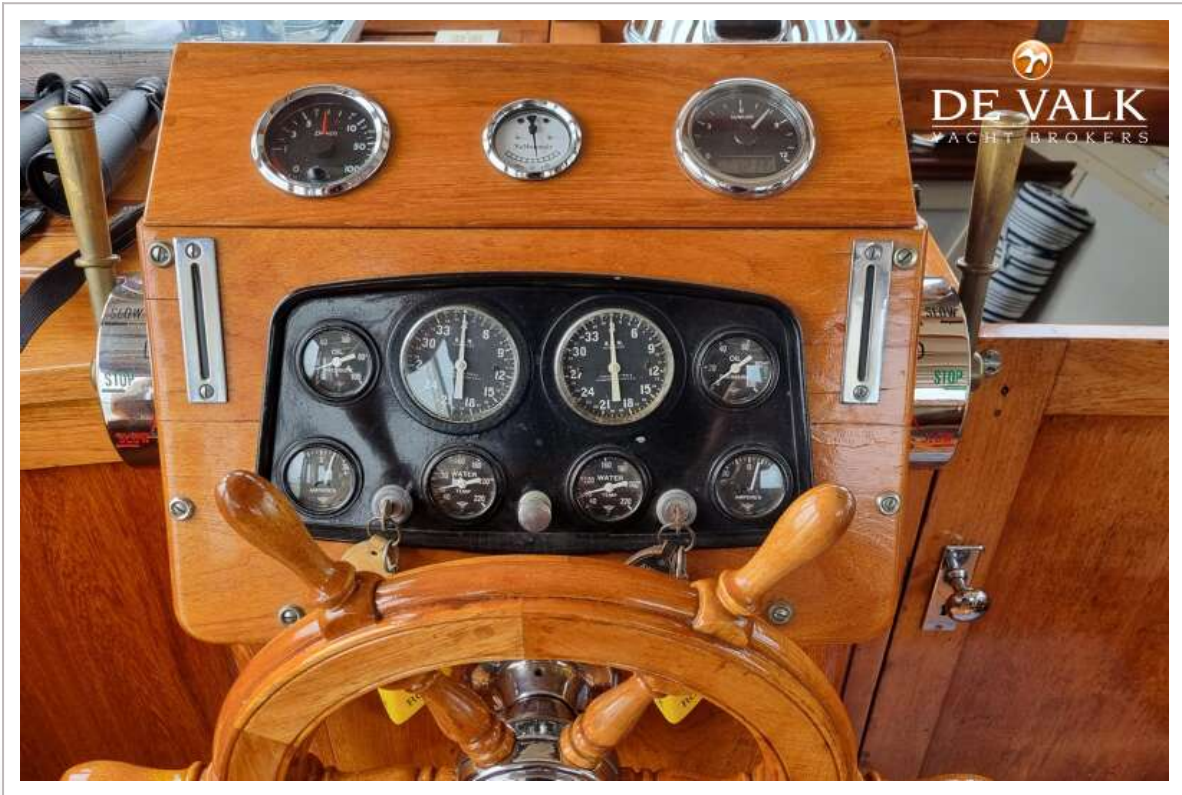
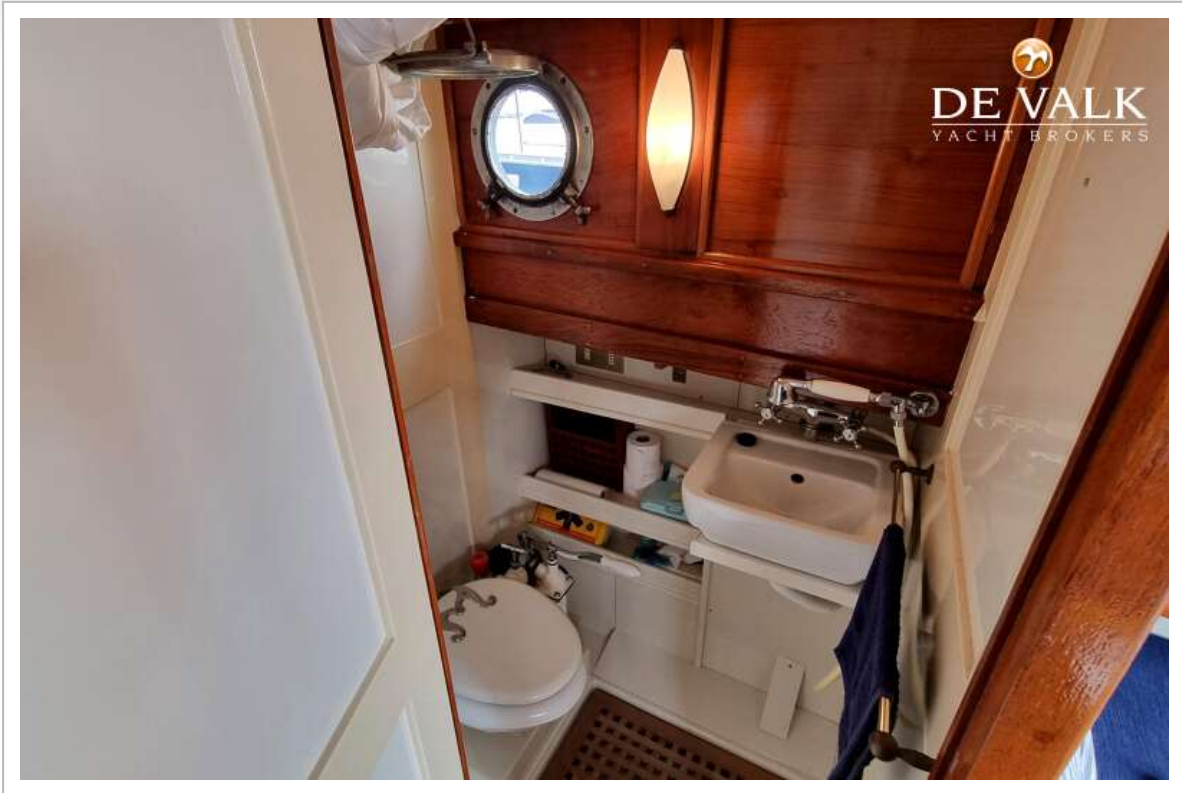
STEPHENS BROTHERS 43 COMMUTER CLASSIC



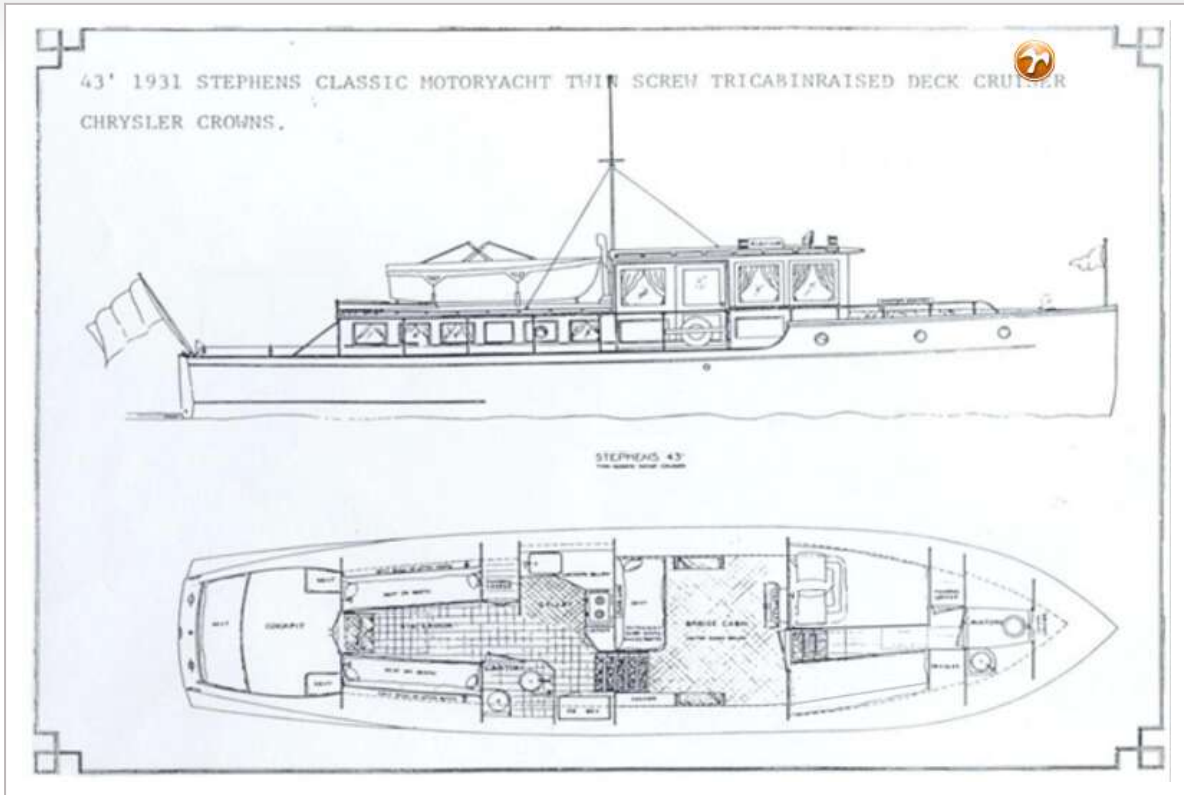
STEPHENS BROTHERS 43 COMMUTER CLASSIC



# STEPHENS BROTHERS 43 COMMUTER CLASSIC



# STEPHENS BROTHERS 43 COMMUTER CLASSIC



"STEPHENS 43"

**STEPHENS CRUISERS for 1931 are Standardized in  
3 twin-engine models—43-48-55**

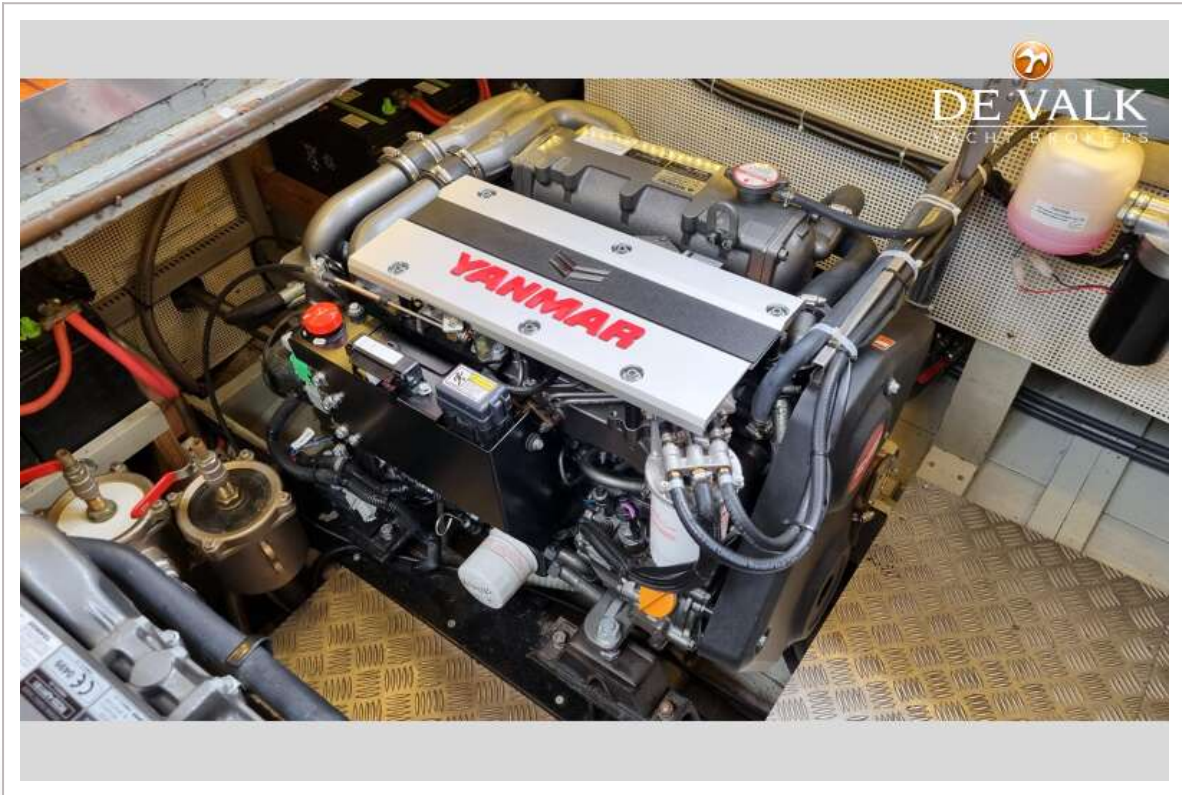
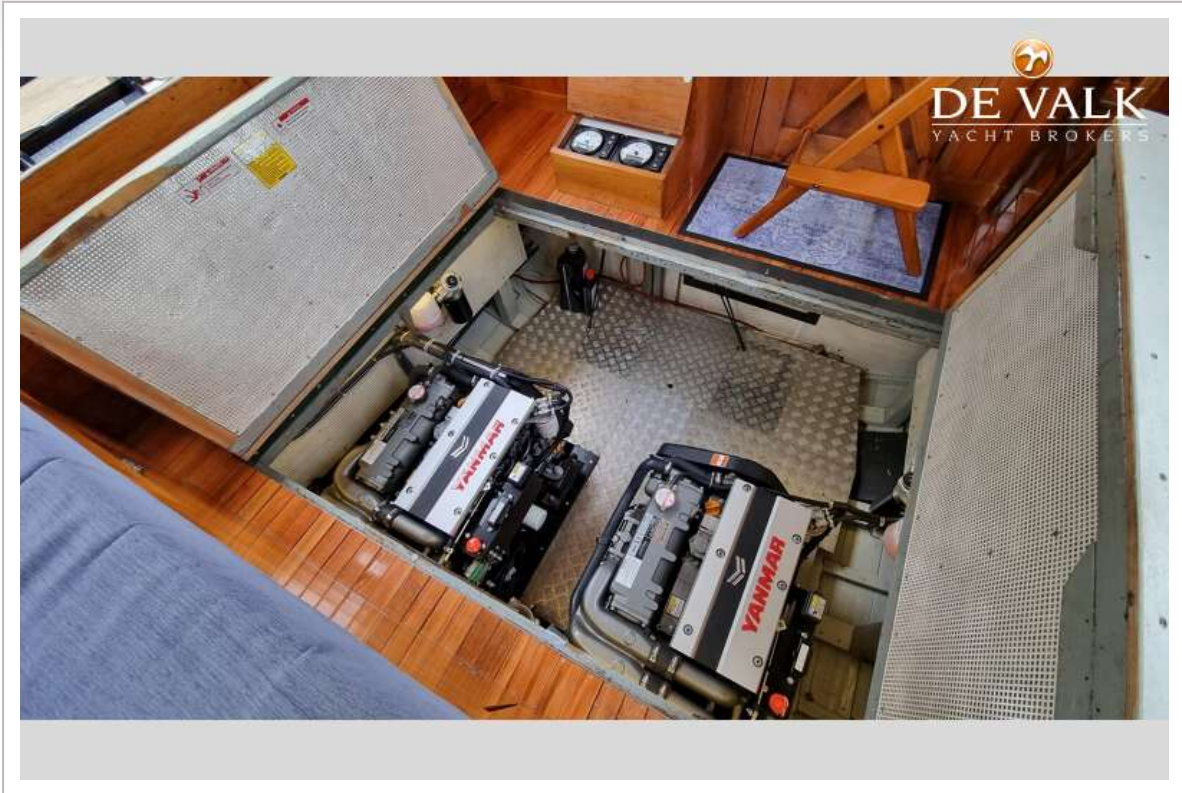
Orders now booked for both ATLANTIC and PACIFIC Coast deliveries in 1931 clearly indicate the rapidly increasing nation wide popularity of STEPHENS CRUISERS

**Stephens** PLEASURE CRAFT  
*Made to fit the water*

Write for particulars.  
STEPHENS BROTHERS



STEPHENS BROTHERS 43 COMMUTER CLASSIC



STEPHENS BROTHERS 43 COMMUTER CLASSIC

