



## BAVARIA 35 SPORT



## KOMMENTARE DES MAKLERS

Beautiful and appreciated Bavaria styling, very comfortable, handy and fast. You will certainly like this Bavaria 35 Sport. With two separate cabins ideal for sailing with family and/or guests. The space on deck and in the cockpit (including a wet bar) is "the place to be" on those beautiful summer days and evenings. In short she deserves to be a real "pleasure" craft. Gasoline isn't that expensive? No, considering the much higher purchase price of a diesel version. These engines are quiet, cleaner and more powerful. She can be viewed by appointment in the Netherlands.

*Marc Weijenberg*

## TECHNISCHE DATEN

<b>Maße</b>	11.40 x 3.68 x 0.90 (m)	<b>Werft</b>	Bavaria Yachtbau GmbH
<b>Baujahr</b>	2005	<b>Kabinen</b>	2
<b>Material</b>	GFK	<b>Kojen</b>	4
<b>Motor(en)</b>	2 x Volvo Penta GXi 5,7 petrol	<b>PS/kW</b>	2 x 320.00 (PS), 235.20 (kW)
<b>Angebotspreis</b>	verkauft (MwSt. )	<b>Liegeplatz</b>	elsewhere / nicht im Verkaufsbüro

## KONTAKT

<b>Verkaufsbüro</b>	De Valk Thuishaven	<b>Telefon</b>	+31 35 5829042
<b>Adresse</b>	Marinaweg 8 (postal address) 1361 AC Almere NL	<b>E-Mail</b>	thuishaven@devalk.nl

## HAFTUNGSAUSSCHLUSS

Diese Angaben erfolgen nach bestem Wissen, können jedoch nicht garantiert werden.



## ALLGEMEIN

<b>Modell</b>	BAVARIA 35 SPORT
<b>Typ</b>	Motoryacht
<b>Rumpflänge (m)</b>	11,40
<b>Breite (m)</b>	3,68
<b>Tiefgang (m)</b>	0,90
<b>Durchfahrtshöhe (m)</b>	3,20
<b>Stehhöhe (m)</b>	1,95
<b>Baujahr</b>	2005
<b>Werft</b>	Bavaria Yachtbau GmbH
<b>Land</b>	Deutschland
<b>Entwerfer</b>	Bavaria Yachtbau
<b>Gewicht (t)</b>	8,5
<b>CE Norm</b>	B
<b>Rumpfmateri al</b>	GFK
<b>Rumpffarbe</b>	Weiß
<b>Rumpfform</b>	Deep-V
<b>Material Aufbauten</b>	GFK
<b>Stossliste</b>	Edelstahl
<b>Deckmaterial</b>	GFK
<b>Deck Finish</b>	Antirutsch Belag
<b>Deck Finish Aufbauten</b>	Antirutsch Belag
<b>Pflicht Bedeckung</b>	Antirutsch Belag
<b>Antifouling (Jahr)</b>	2022
<b>Fenster Einfassung</b>	Edelstahl
<b>Fenster Material</b>	Polycarbonat
<b>Decks Luke</b>	3 x
<b>Bullauge</b>	6 x
<b>Radar Träger</b>	nicht klappbar
<b>Treibstofftank (Liter)</b>	Edelstahl 780
<b>Trinkwassertank (Liter)</b>	Kunststoff 250



Fäkaelien Tank (Liter)	Kunststoff 70
Fäkaelien Tankablauf	Deck Verbind. + Uw Linie
Radsteuerung	hydraulik Power assisted

## UNTERKUNFT

Kabinen	2
Kojen	4
Innen	Kirsche
Fussboden	Holzabdruck
Offenen Cockpit	ja
Salon	ja
Standhöhe Salon (m)	2,00 - 1,90
Achterkabine	mit doppel Bett, kleine Sofa und Schranken
Dinette	ja
Schiebetür zum Cockpit	ja
Kombüse	ja
Arbeitsfläche	Kunststoff
Spülbecken	Edelstahl
Herd	Kenyo (electric 220v or alcohol)
Mikrowelle/Backofen Kombi	Bosch (220v)
Kuhlschrank	mit Gefrierfach
Warmwasser System	220V + Motor QL boiler
Wasserdruck System	elektrisch
Eignerkabine	Doppelbett
Länge Bett (m)	2,10 x 1,60m und Stehhohe 1,89 m
Kleiderschrank	Regale und hängend
Badezimmer	gemeinsam I
Toilet	gemeinsam
Toilette System	handbetrieb
Handwaschbecken	im Badezimmer
Dusche	gemeinsam



<b>Gästekabine 1</b>	Doppelbett
<b>Länge Bett (m)</b>	2,00 x 1,55 m und Stehhohe 1,85 M
<b>Kleiderschrank</b>	Regale und hängend
<b>Wet-Bar</b>	mit elektr. Grill, Kuhlsschrank mit Gefrier und Waschbecken.

## MASCHINEN

<b>Motoranzahl</b>	2
<b>Marke</b>	Volvo Penta
<b>Typ</b>	GXi 5,7
<b>PS</b>	320
<b>kW</b>	235.20
<b>Kraftstoffart</b>	Benzin
<b>Installiert im Jahr</b>	2005
<b>Höchstgeschwindigkeit (Kn)</b>	30
<b>Marschgeschwindigkeit (Kn)</b>	7
<b>Motorstunden</b>	245
<b>Antrieb</b>	Z-drive
<b>Gewende getriebe</b>	mechanisch Z-Drive SX-MHP (serviced 2022)
<b>Motorsteuerung</b>	Seilzug Kabel
<b>Bugschraube</b>	elektrisch Sidepower SP75
<b>Exhaust</b>	wassergekühlt
<b>Propeller Typ</b>	Twin Duoprop
<b>Hand Bilgenpumpe</b>	ja
<b>Elektrische Bilgenpumpe</b>	ja
<b>Elektrische Anlage</b>	12v/220v
<b>Generator</b>	Nassauspuff Kohler 6EF 6kW
<b>Betriebstunden Generator</b>	84
<b>Starterbatterie</b>	1 x 80ah
<b>Versorgungsbatterie</b>	2 x 190ah
<b>Generatorbatterie</b>	1 x
<b>Batterie Monitor</b>	ja



<b>Batterie Ladegerat</b>	50amp automatic
<b>Landstrom</b>	mit Kabel
<b>Trimklappen</b>	(serviced 2022) Lenco
<b>Weitere Info</b>	Motorraum Haube elektrisch bedienbar

## NAVIGATION

<b>Kompass</b>	Ritchie
<b>Tiefenanziege</b>	Bavaria VDO
<b>Logge</b>	Bavaria VDO
<b>UKW</b>	Furuno FM-2721
<b>Radar</b>	Furuno
<b>GPS</b>	Furuno
<b>Plotter</b>	Furuno Navnet VX2
<b>Elektronische Kart(en)</b>	Navionics
<b>Navigation Beleuchtung</b>	ja

## AUSRÜSTUNG

<b>Feste Fenster</b>	ja
<b>Spritzverdek</b>	(2019)
<b>Kuchenbude</b>	Seiten-Panele können entfernt werden. (2019)
<b>Cockpit Polster</b>	+ Sonnendeck Polster
<b>Cockpit Tisch</b>	ja
<b>Badeplattform</b>	ja
<b>Badeleiter</b>	Edelstahl
<b>Heck-Tur</b>	ja
<b>Heckdusche</b>	Heiss + Kaltwasser
<b>Anker</b>	Delta
<b>Ankerkette</b>	ja
<b>Ankerwinde</b>	elektrisch Quick (12v)
<b>See Reling</b>	Edelstahl
<b>Zupackenschiene (aufbauten)</b>	Edelstahl



Bugkorb	ja
Rettungsboje	ja
Scheibenwischer	ja
Horn	ja
Fenderkissen	ja
Festmacher	ja
Radio-CD Spieler	Boss
Lautsprecher im Pflicht	ja
Lautsprecher im Salon	ja
Feuerlöscher	ja



# BAVARIA 35 SPORT



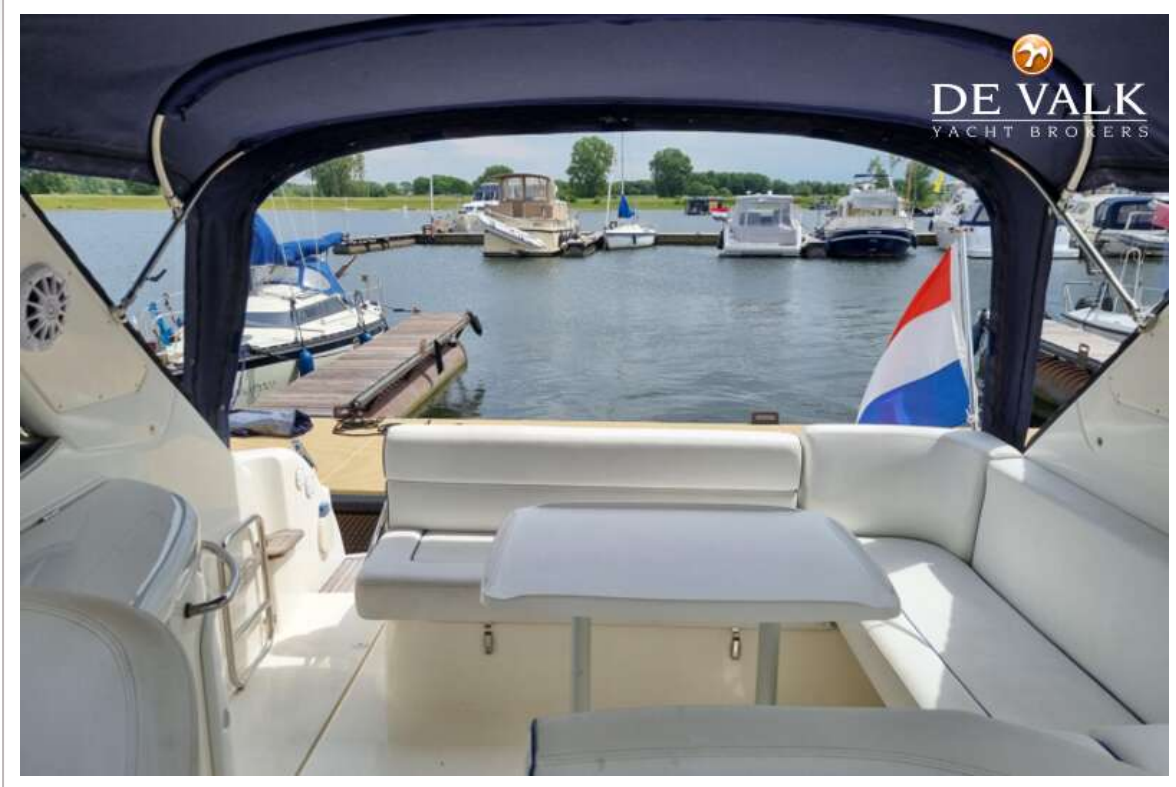
# BAVARIA 35 SPORT



# BAVARIA 35 SPORT



# BAVARIA 35 SPORT



# BAVARIA 35 SPORT



# BAVARIA 35 SPORT



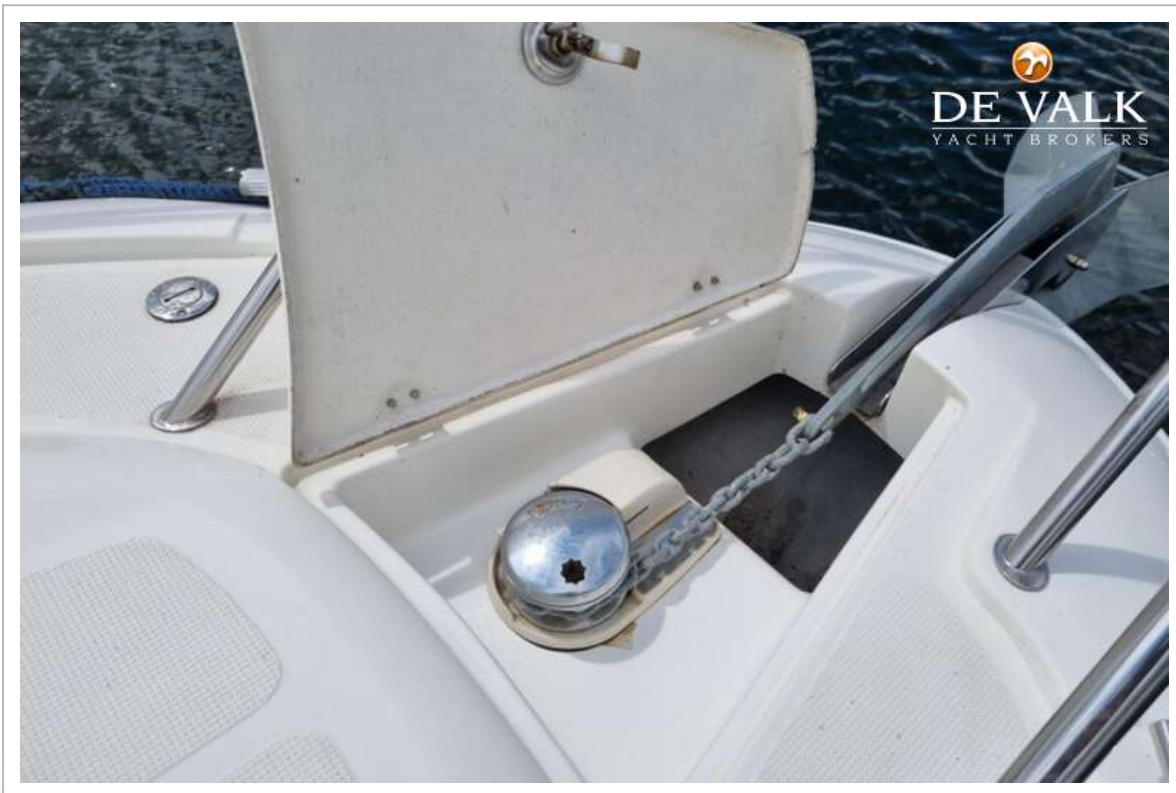
# BAVARIA 35 SPORT



# BAVARIA 35 SPORT



# BAVARIA 35 SPORT



# BAVARIA 35 SPORT



# BAVARIA 35 SPORT



# BAVARIA 35 SPORT



# BAVARIA 35 SPORT



# BAVARIA 35 SPORT



# BAVARIA 35 SPORT



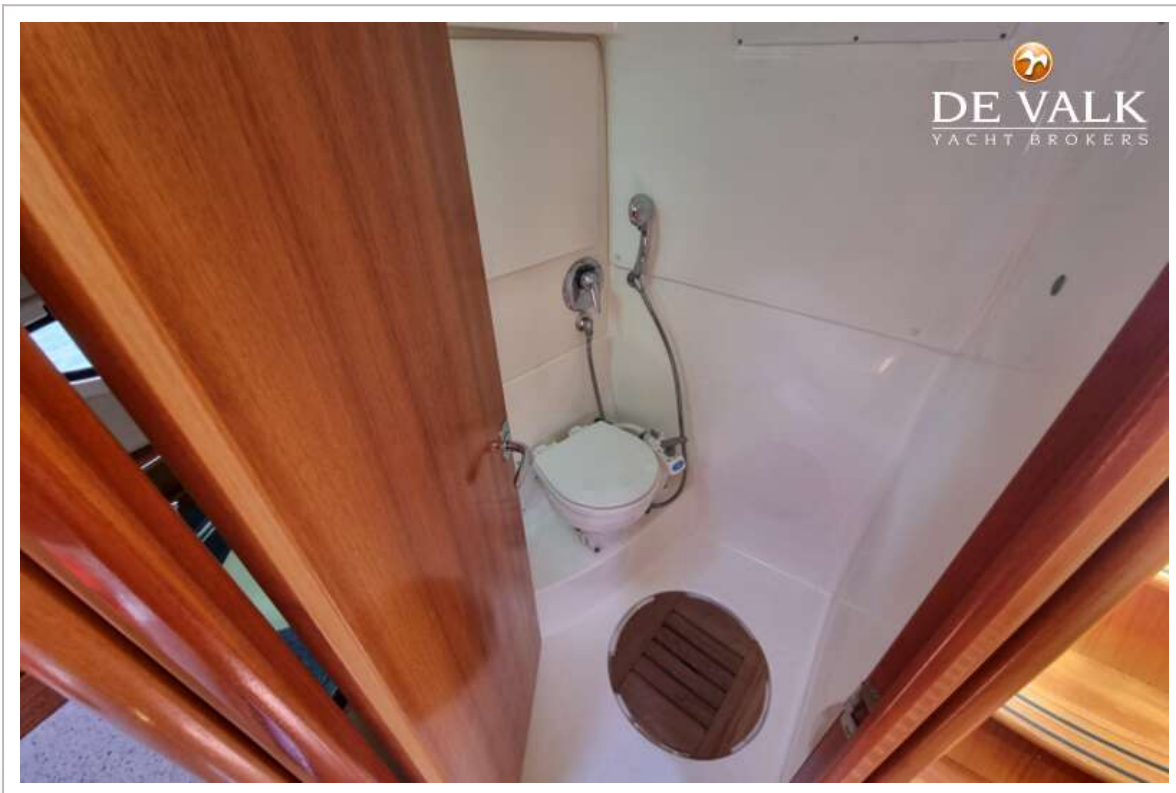
# BAVARIA 35 SPORT



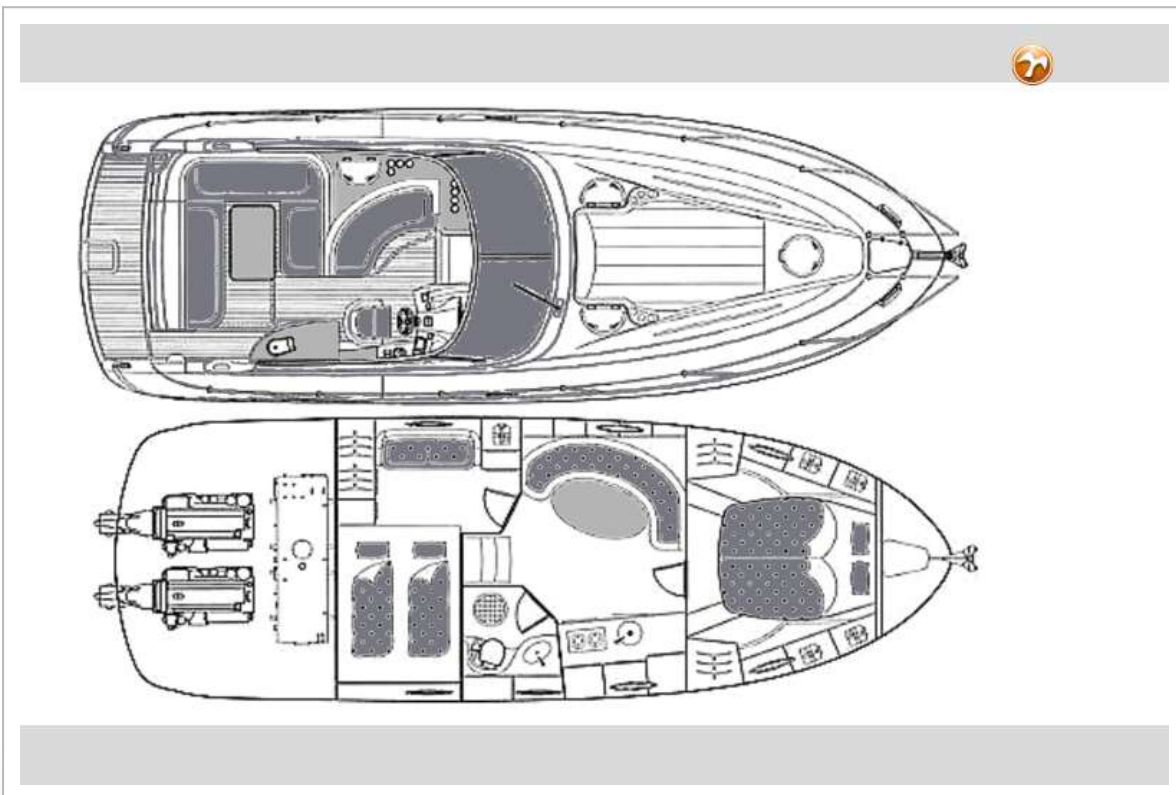
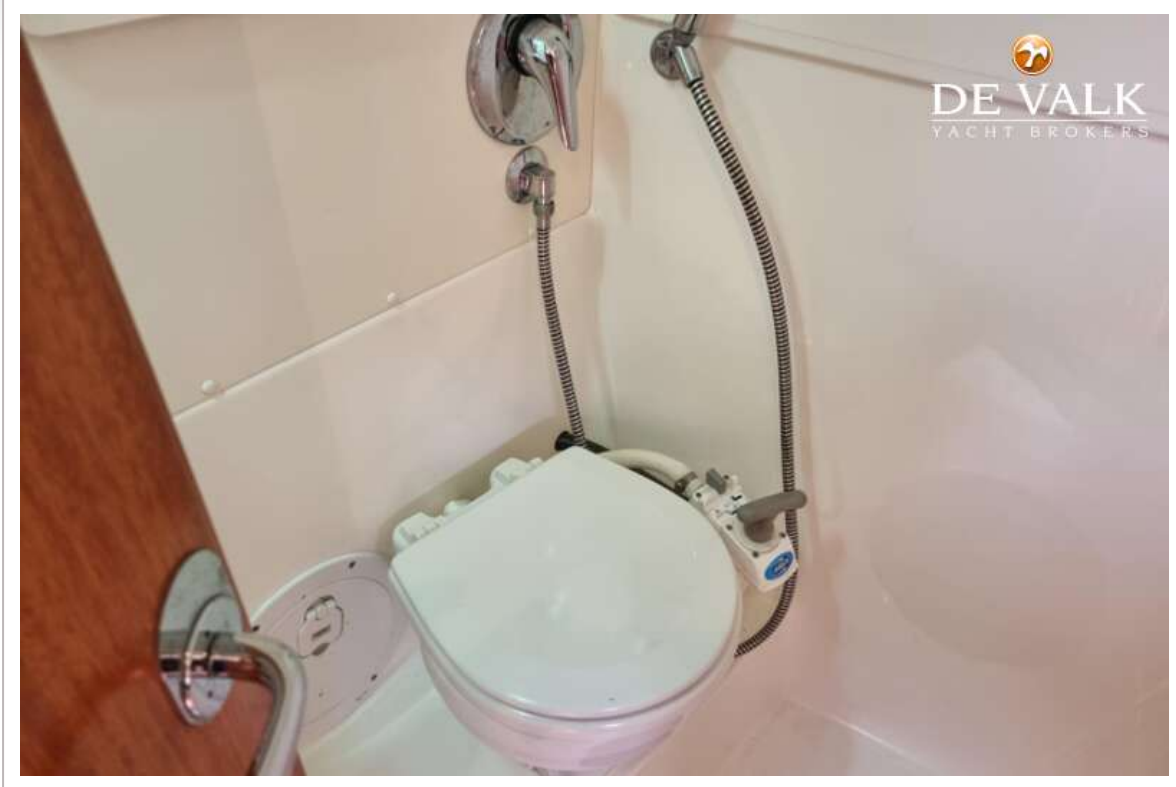
# BAVARIA 35 SPORT



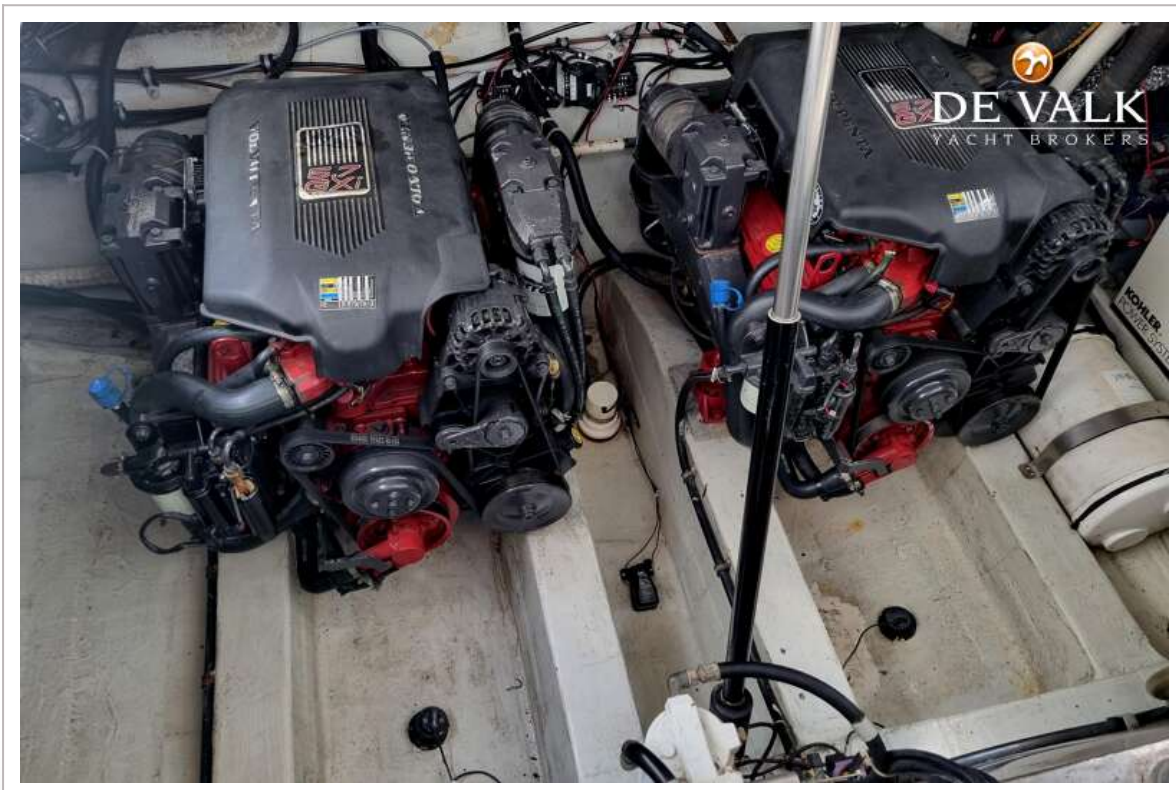
# BAVARIA 35 SPORT



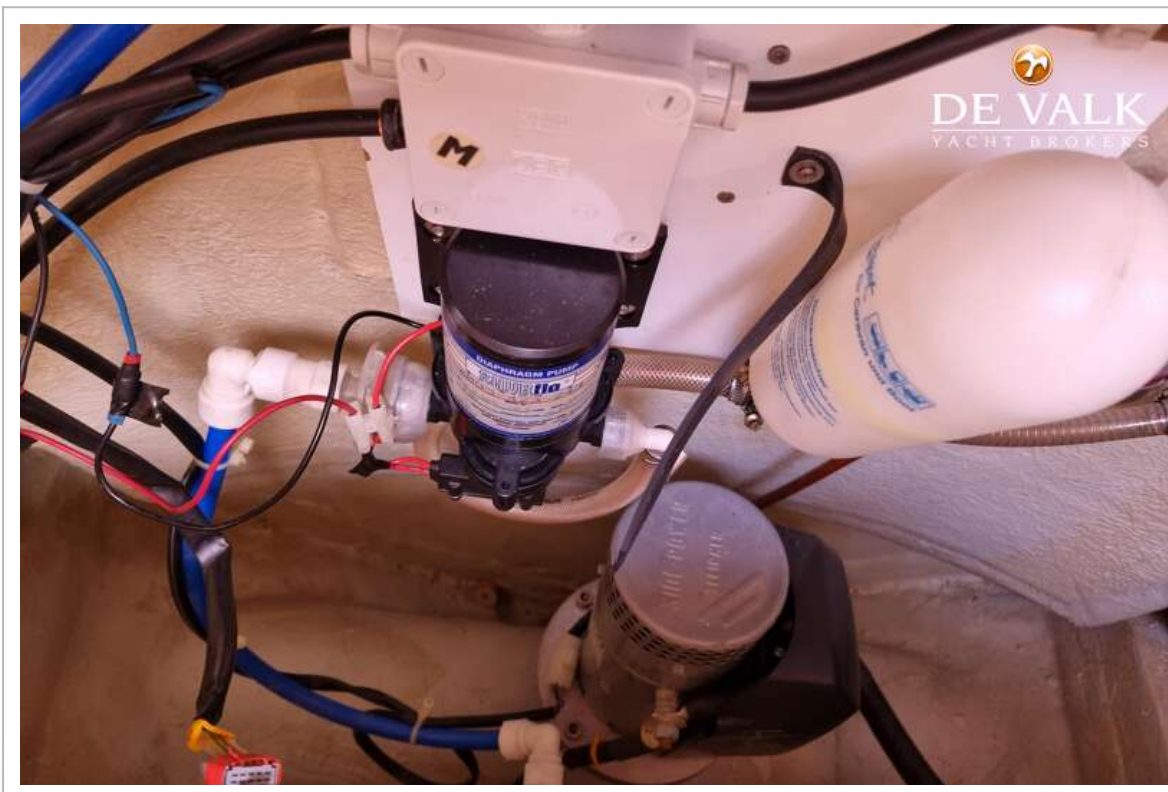
# BAVARIA 35 SPORT



# BAVARIA 35 SPORT



# BAVARIA 35 SPORT



# BAVARIA 35 SPORT

