



DE VALK
YACHT BROKERS



WINNER 9



DE VALK
YACHT BROKERS

KOMMENTARE DES MAKLERS

Following the trend of refreshing a classic concept, the new Winner 9 is a very good example. On and below deck, owners will be surprised what can be achieved on a "only" nine 9 meter yacht without compromising the sail performance for what she was designed for. Where many modern yachts are built for comfort only, they lack the joy and spirit in sailing a performance yacht. Steady on the helm, but sprinting to the finish line, the Winner 9 has earned her place. The perfect young family performance yacht. Beating the expensive new build prices, this 1 owner Winner is now readily available.

Marc Weijenberg

TECHNISCHE DATEN

Maße	9.00 x 2.96 x 1.25 (m)	Werft	Winner Yachts
Baujahr	2016	Kabinen	2
Material	GFK	Kojen	6
Motor(en)	1 x Yanmar 2YM15 diesel	PS/kW	14.00 (PS), 10.29 (kW)
Angebotspreis	verkauft (MwSt.)	Liegeplatz	elsewhere / nicht im Verkaufsbüro

KONTAKT

Verkaufsbüro	De Valk Thuishaven	Telefon	+31 35 5829042
Adresse	Marinaweg 8 (postal address) 1361 AC Almere NL	E-Mail	thuishaven@devalk.nl

HAFTUNGSAUSSCHLUSS

Diese Angaben erfolgen nach bestem Wissen, können jedoch nicht garantiert werden.



ALLGEMEIN

Modell	WINNER 9
Typ	Segelyacht
Rumpflänge (m)	9,00
Wasserlinienlänge (m)	8,00
Breite (m)	2,96
Tiefgang (m)	1,25
Durchfahrtshöhe (m)	13,50
Stehhöhe (m)	1,90
Baujahr	2016
Werft	Winner Yachts
Land	Niederlande
Entwerfer	Van de Stadt Design / Van Tongeren
Gewicht (t)	3,3
Ballast (Ton)	1,35
CE Norm	A
Rumpfmateriale	GFK
Rumpffarbe	Weiß
Rumpfform	Rundspant
Art Kiel	Wulstkiel
Material Aufbauten	GFK
Deckmaterial	GFK
Deck Finish	Antirutsch Belag
Antifouling (Jahr)	2022
Fenster Material	Polycarbonat
Decksluke	mit Abdeckung und Fliegengitter 1 x
Bullauge	Aluminium
Treibstofftank (Liter)	Kunststoff 70
Trinkwassertank (Liter)	Kunststoff 140
Fäkaelien Tank (Liter)	Kunststoff
Fäkaelien Tankablauf	Deck Verbind. + Uw Linie



Pinne	ja
Weitere Info	Die Eingangslucken schieben in die Pflicht Boden, direkt hinter die clevere Fallen/Schoten Bergeraum.

UNTERKUNFT

Kabinen	2
Kojen	6
Innen	Mahagoni
Fussboden	Holz
Salon	mit Sofa's und Salontisch
Standhöhe Salon (m)	1,90 - 1,79
Heizung	Diesel Heißluft Webasto
Kartentisch	ja
Kombüse	ja
Arbeitsfläche	Kunststoff
Spülbecken	Edelstahl 1 x
Herd	Gas Dometic 2 burner
Ofen	Dometic
Kuhlschrank	Isoterm (12v)
Warmwasser System	220V + Motor
Wasserdruck System	elektrisch
Eignerkabine	Doppelbett
Länge Bett (m)	2,10 x 1,60
Kleiderschrank	Regale und hängend
Badezimmer	gemeinsam 1
Toilet	gemeinsam
Toilette System	handbetrieb
Handwaschbecken	im Badezimmer
Gästekabine 1	V-Bett
Länge Bett (m)	mit Einsatz 2,00 x 1,60
Weitere Info	12cm luxus matratten



Weitere Info

Kabinen mit Türen

Weitere Info

Brooks Azur Blaue Kissen

MASCHINEN

Motoranzahl	1
Marke	Yanmar
Typ	2YM15
PS	14
kW	10.29
Kraftstoffart	Diesel
Installiert im Jahr	2016
Höchstgeschwindigkeit (Kn)	6
Marschgeschwindigkeit (Kn)	5
Verbrauch (l/h)	2
Motorstunden	220
Kühlungssystem Motor	indirekte Wärmetauscher
Antrieb	Saildrive
Saildrive Dichtung	doppelte membran
Motor bedienung	Seilzug Kabel
Gewende getriebe	mechanisch Yanmar SD25 Saildrive
Exhaust	wassergekühlt
Propeller Typ	falt Flex-o-fold
Propellerblätter	2
Hand Bilgenpumpe	ja
Elektrische Anlage	12/220v
Starterbatterie	1 x 65ah
Versorgungsbatterie	1 x 110ah
Batterie Monitor	ja
Batterie Ladegerat	20amp
Landstrom	ja
Weitere Info	Filter in Kühlwasser System



NAVIGATION

Kompass	Plastimo Mini Contest
Tiefenanziege/Logge	Raymarine i70
Windlupe anzeige	Raymarine i70
UKW	Raymarine 70 +DSC
Autopilot	Raymarine ST2000+
GPS	ja
Plotter	mit Wifi und Seataalk Interface Raymarine A65
AIS Empfänger	Raymarine
Navigation Beleuchtung	mit 3 Farben Mast Licht

AUSRÜSTUNG

Winterplane	(mit stehende Mast, braucht Wartung)
Cockpit Polster	einstellbar 2 x
Badeplattform	mit offene Pflicht
Badeleiter	Edelstahl
Anker	CQR Pflugschar
Ankerkette	Kette und Leine
See Reling	Draht/Seil
Zupackenschiene (aufbauten)	Edelstahl
Heckkorb	ja
Bugkorb	ja
Schwimvesten	2 x lifelines 2 x (250n)
Sicherheits Rustung	ja
Rettungsboje	2 x
Markierboje	ja
Radar Reflektor	ja
Fenderkissen	ja
Festmacher	ja
Radio-CD Spieler	+ Bluetooth/USB
Lautsprecher im Salon	ja



Feuerlöscher	2 x
Weitere Info	Löschdecke, LED-Flare, Winskurbeltasche, Uhr, Barometer, Hygrometer, 220-V-Frostschutzheizung.

RIGG

Rig	Fraktionell
Stehendes Gut	Drahtseil
Marke Mast	Z-Spar
Material Mast	Aluminium
Salings	1 set
Mastlege Vorrichtung	vorbereitet mit extra's
Großsegel-Persenning	mit Lazy Jacks
Durchelatted großsegel	mit 3. reef Hagoort Sails (2016)
Fock	mit UV Schutz Hagoort Sails (2016)
Rollreffanlage	FD-furler
Reff Vorrichtung	Reffleinen
Baumniederholer	hydraulik
Genua Schotwischen	2 x Harken 35ST 2-speed
Fall Wischen	2 x Harken 35ST 2-speed
Gennaker-Baum	Aluminium Retractable
Weitere Info	ja

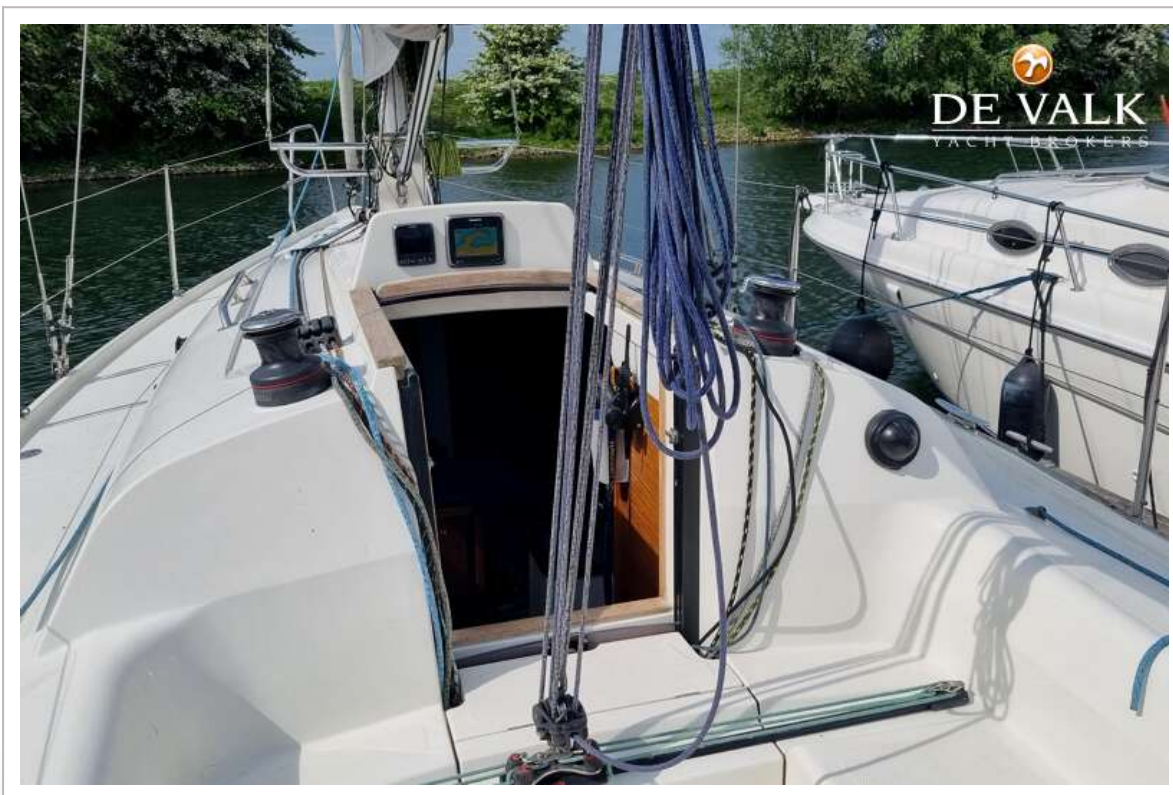


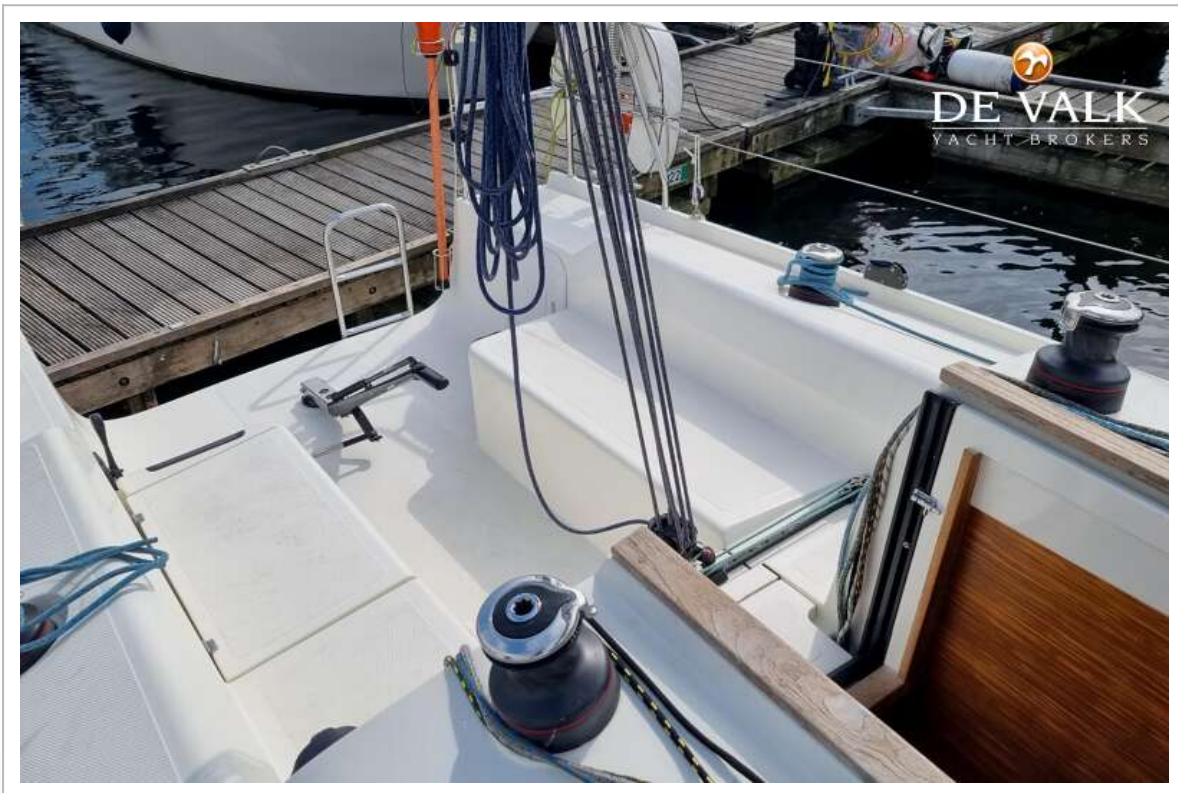


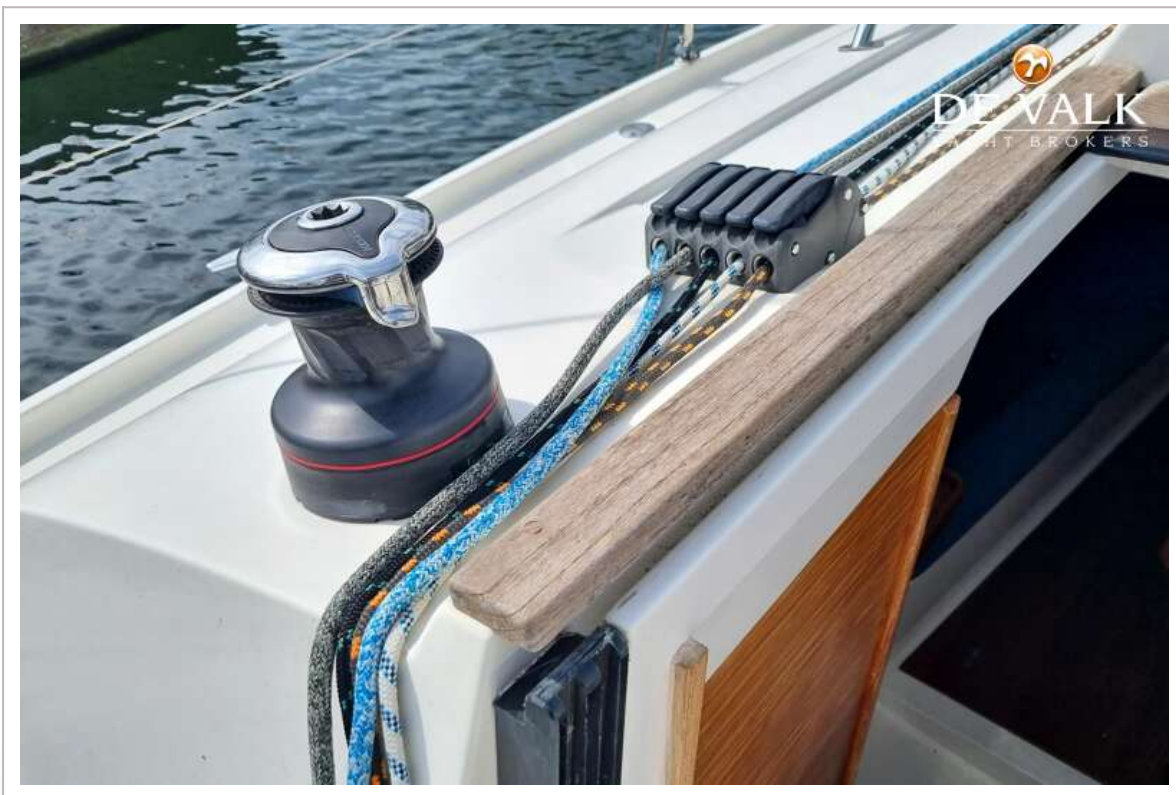
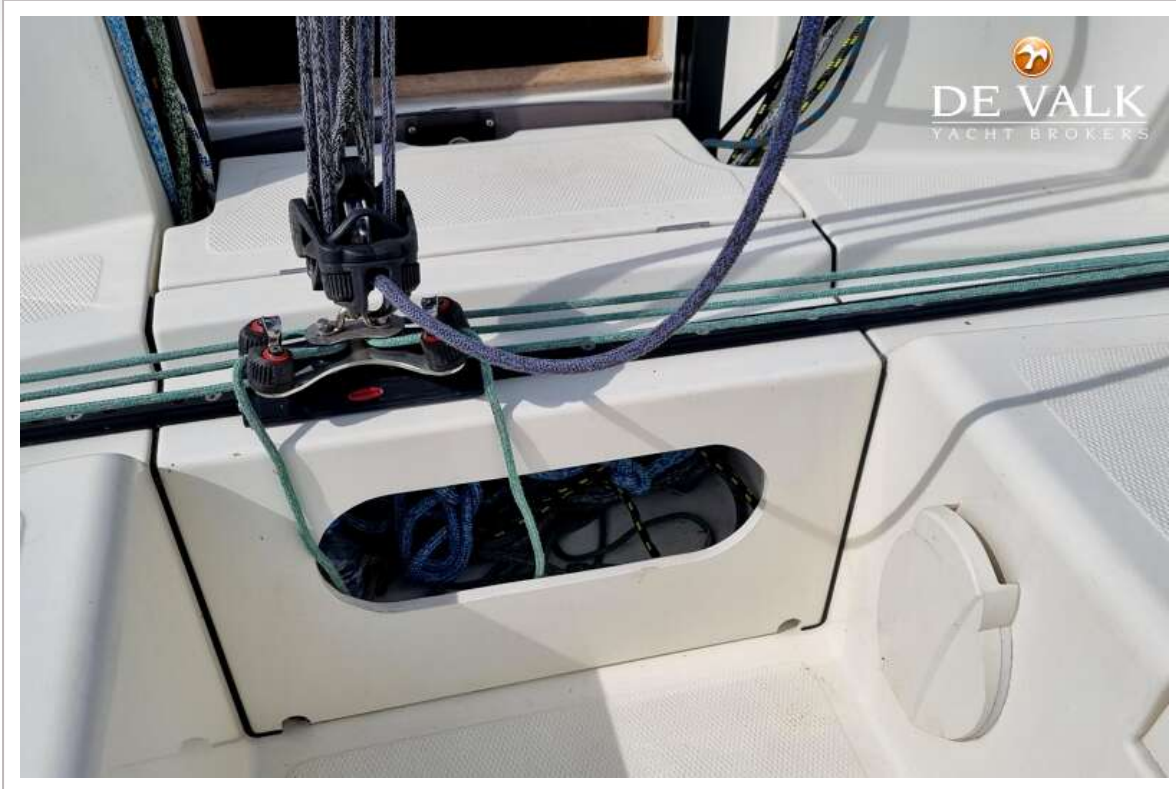
WINNER 9



WINNER 9





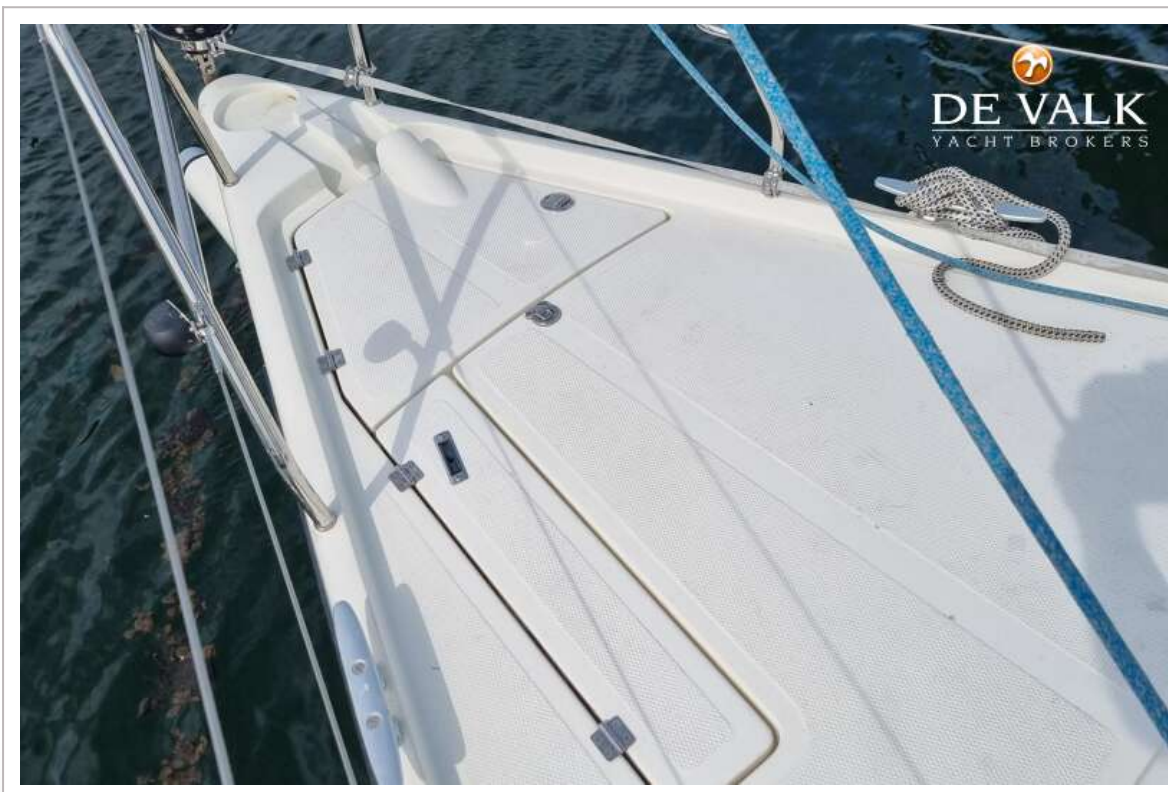
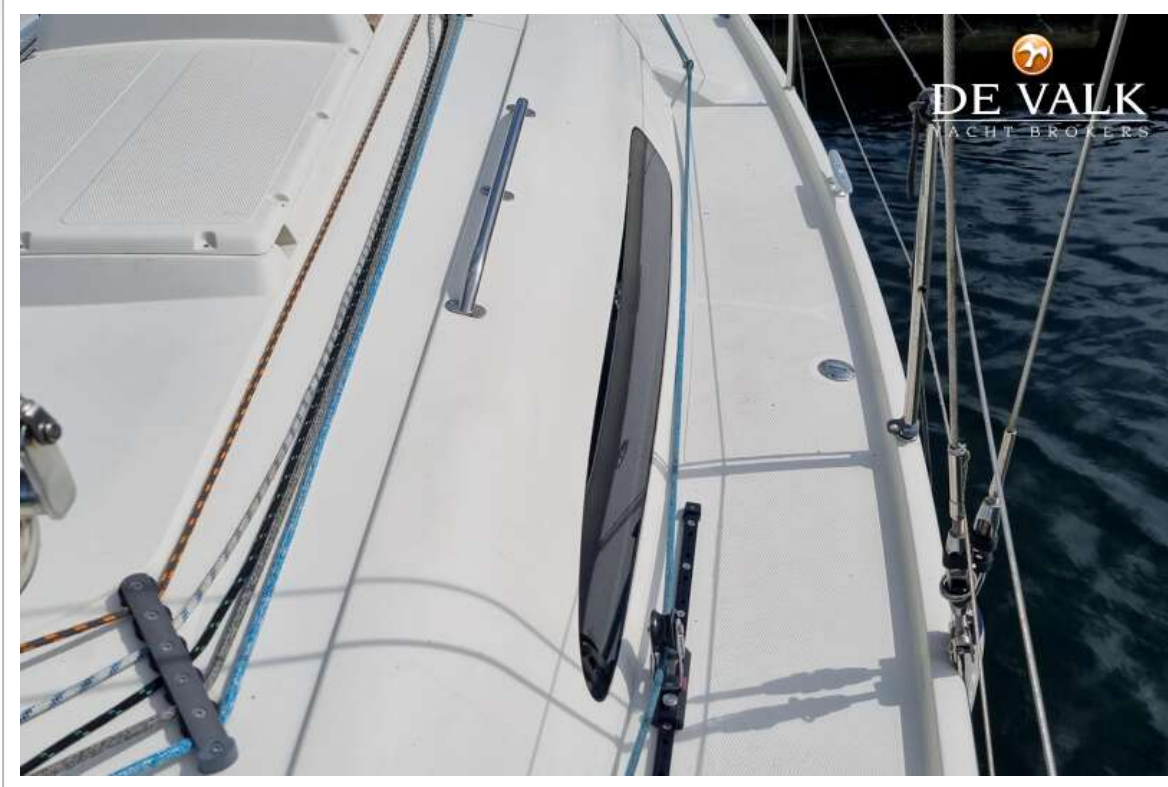


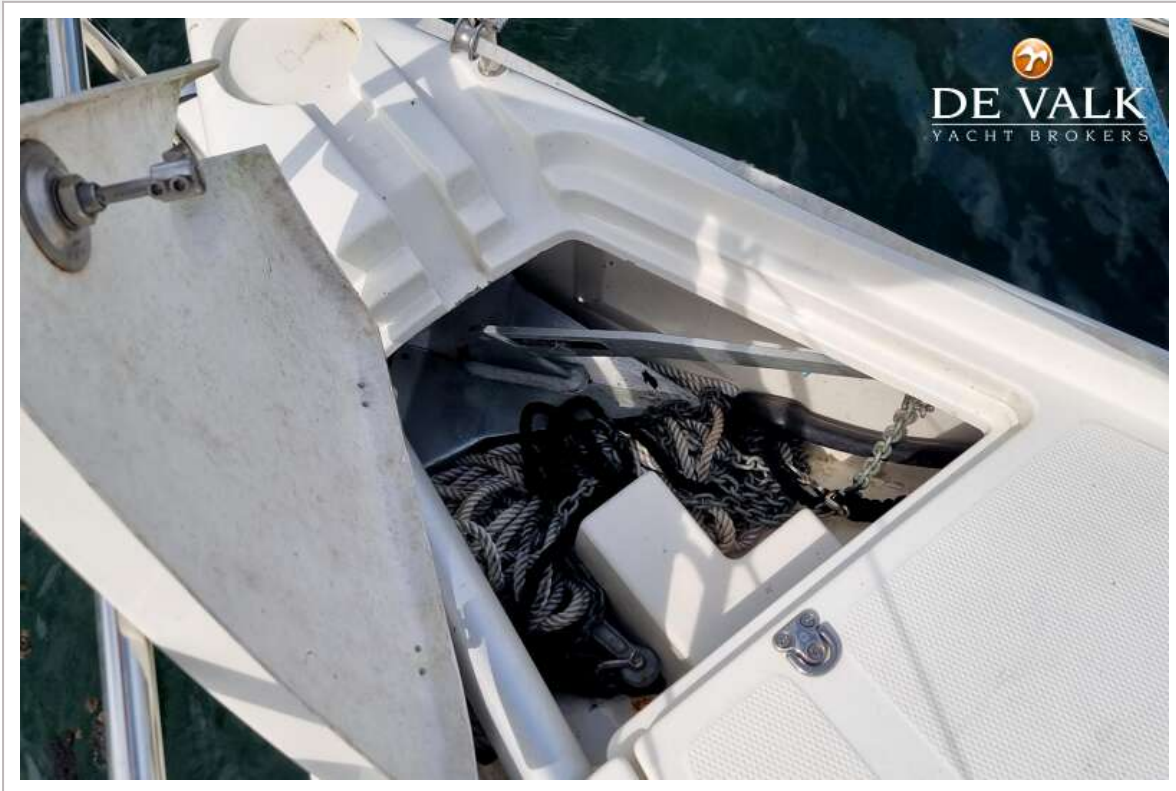






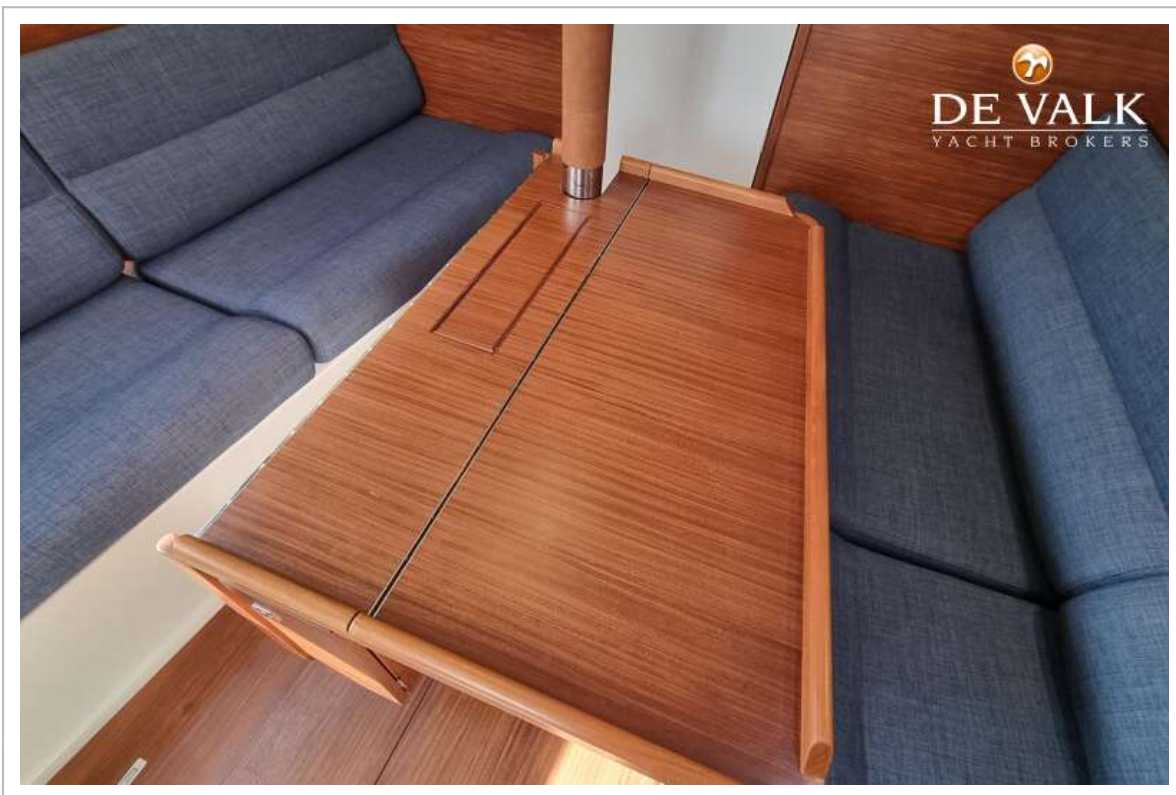
WINNER 9





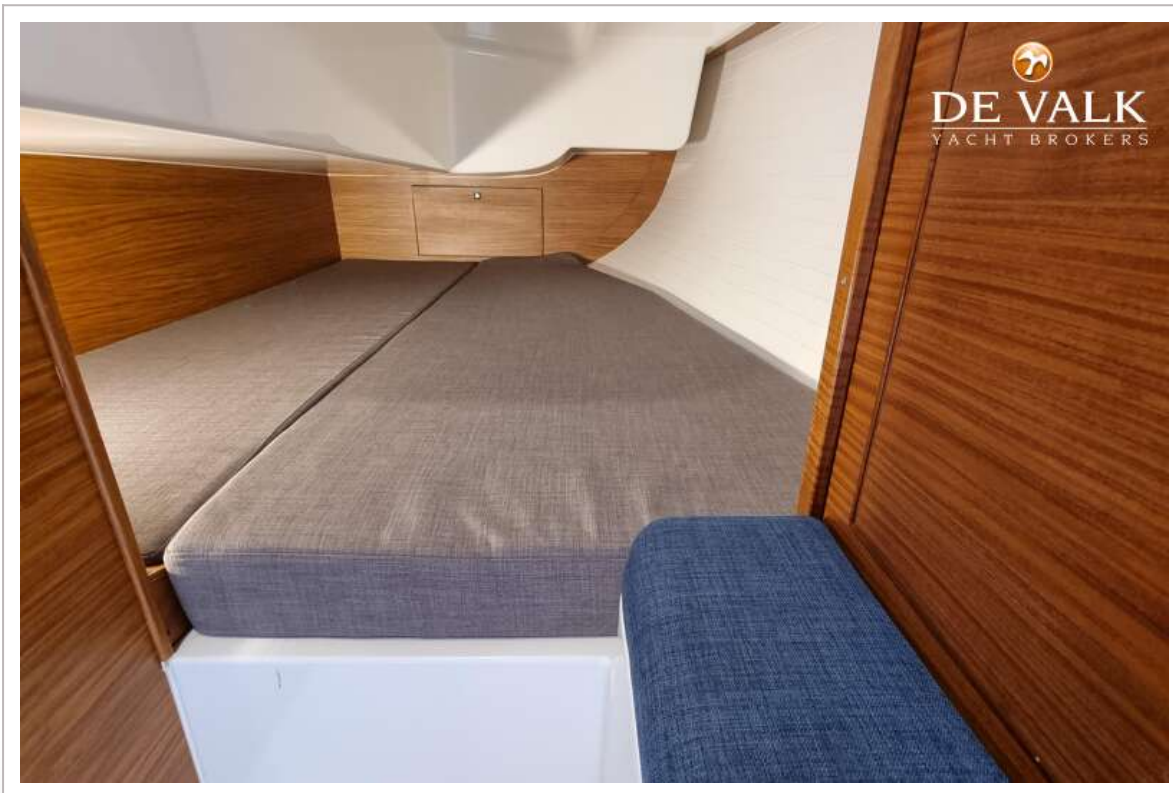


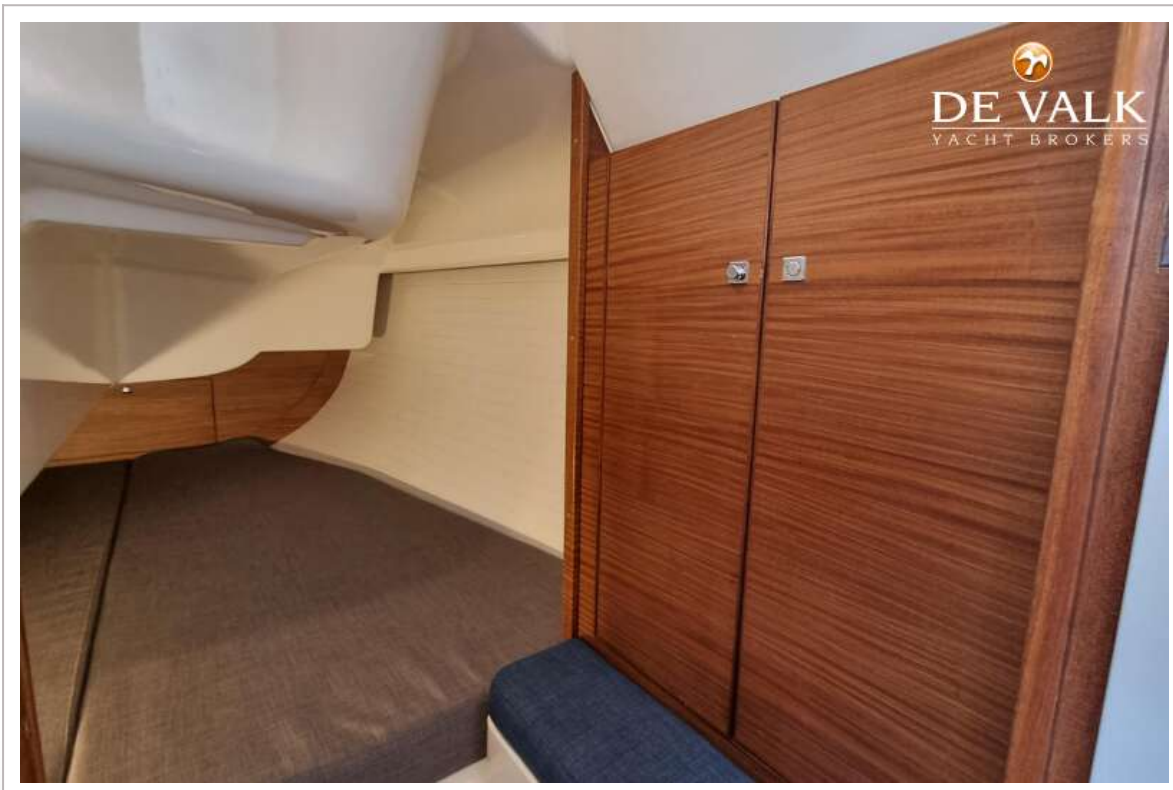
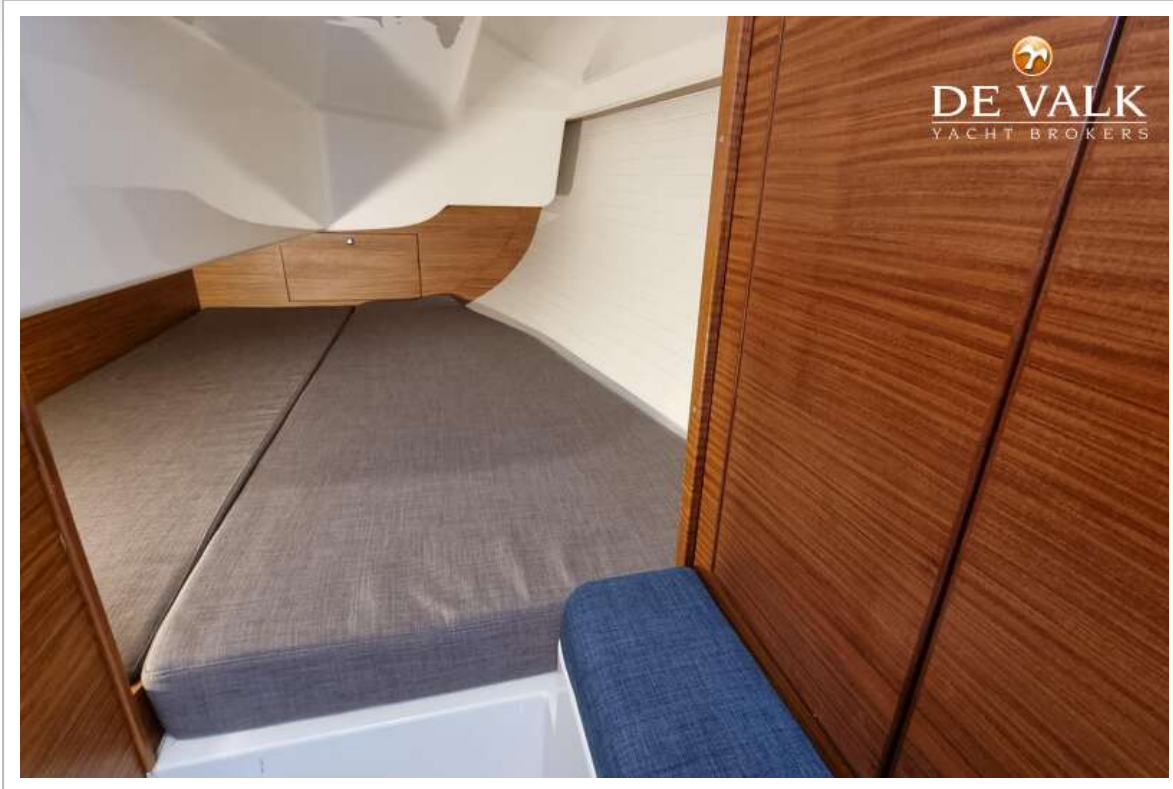
WINNER 9

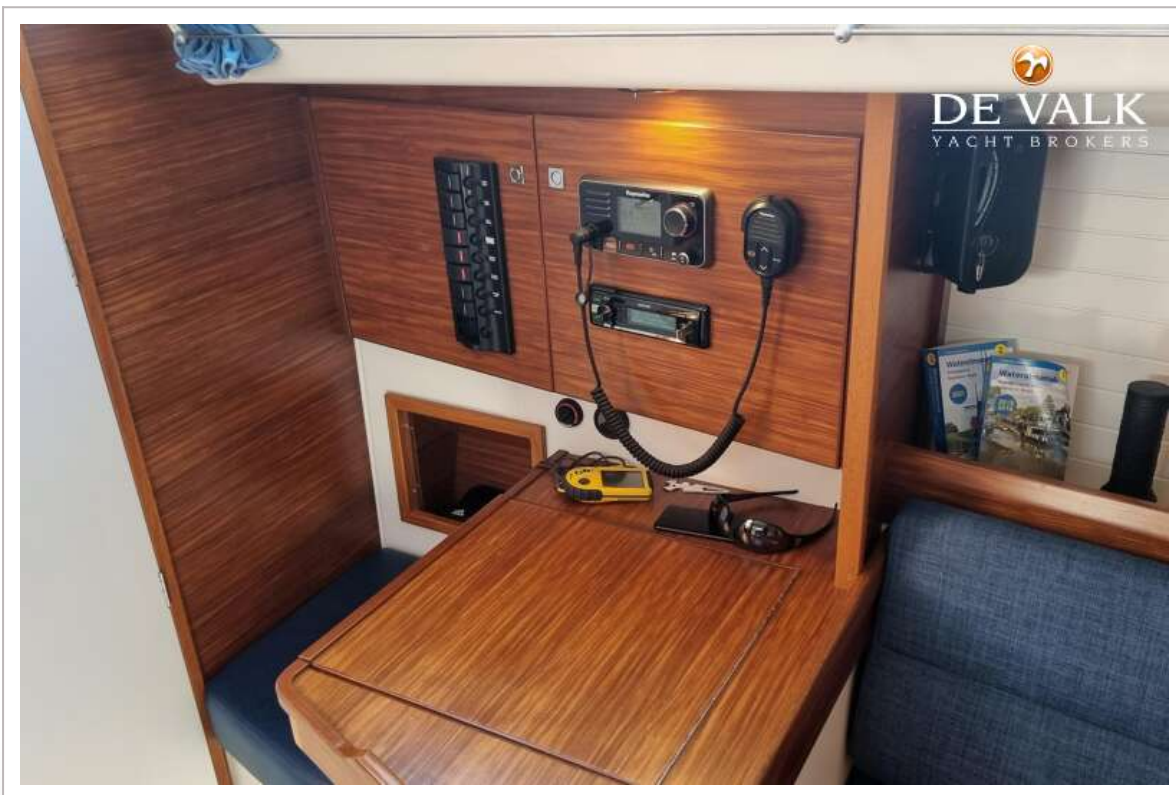


WINNER 9

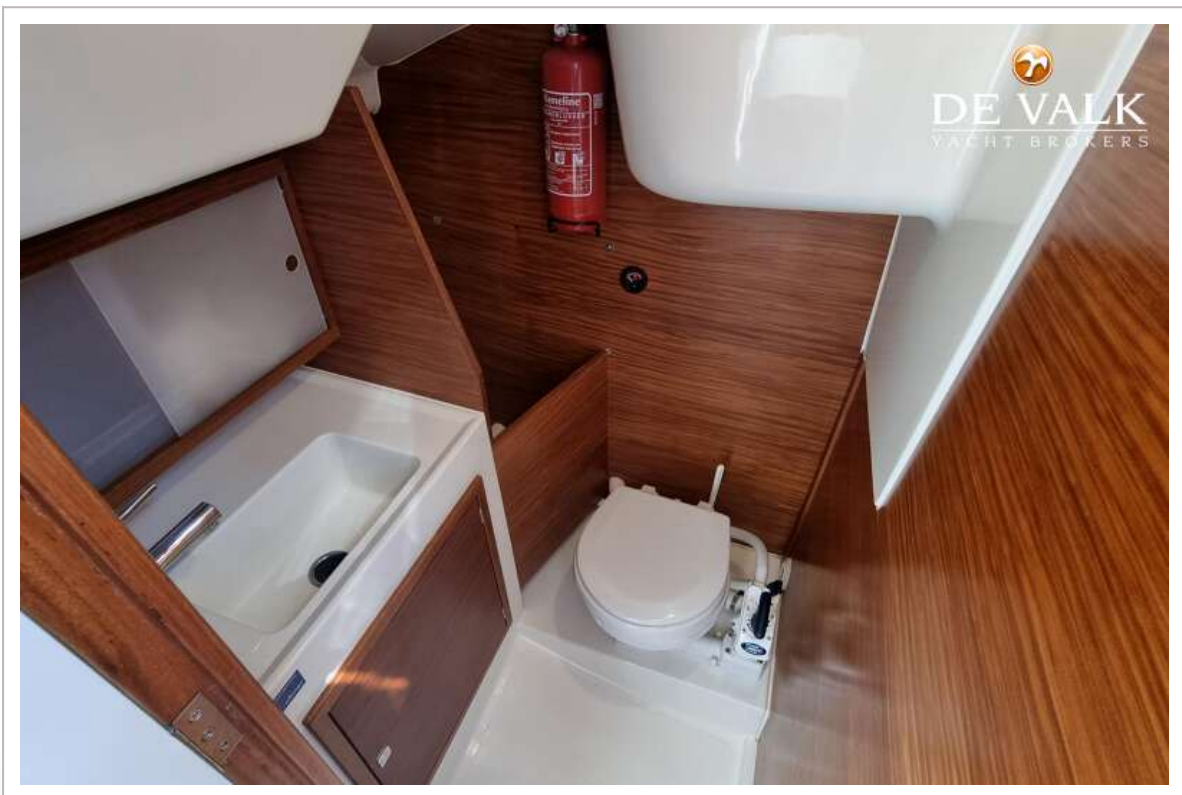
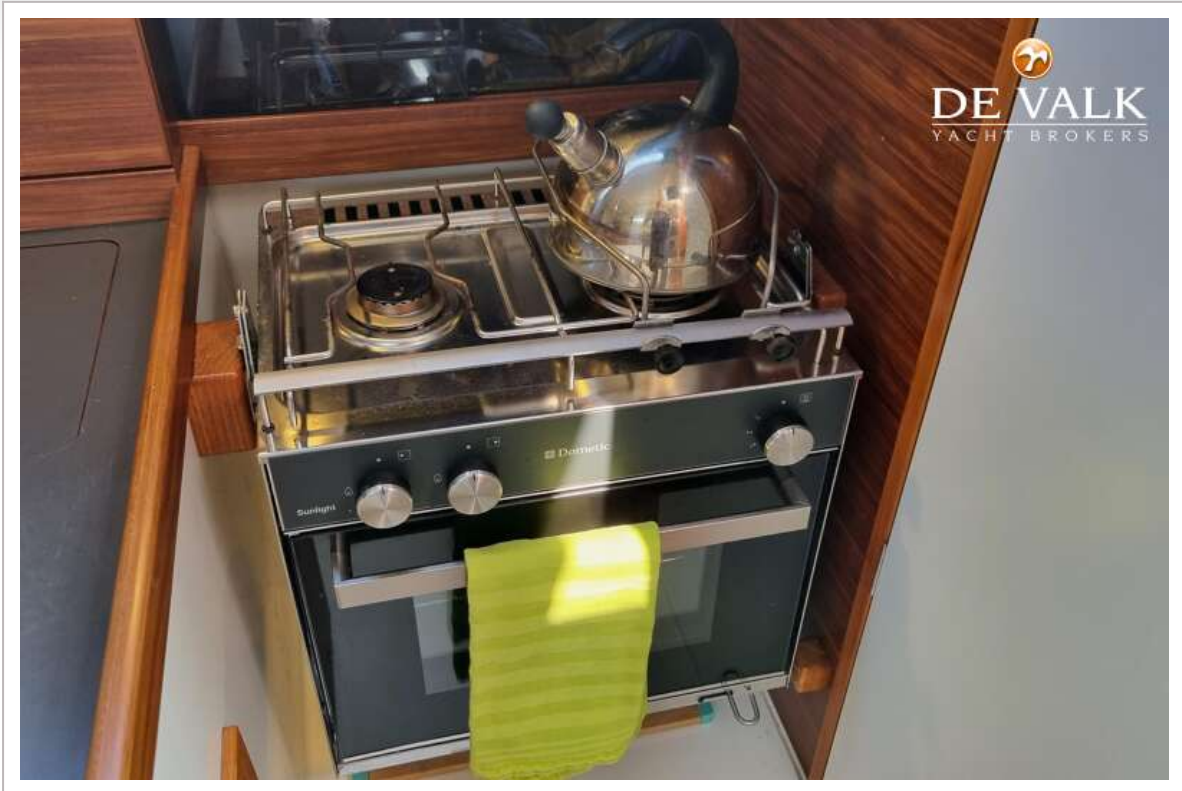


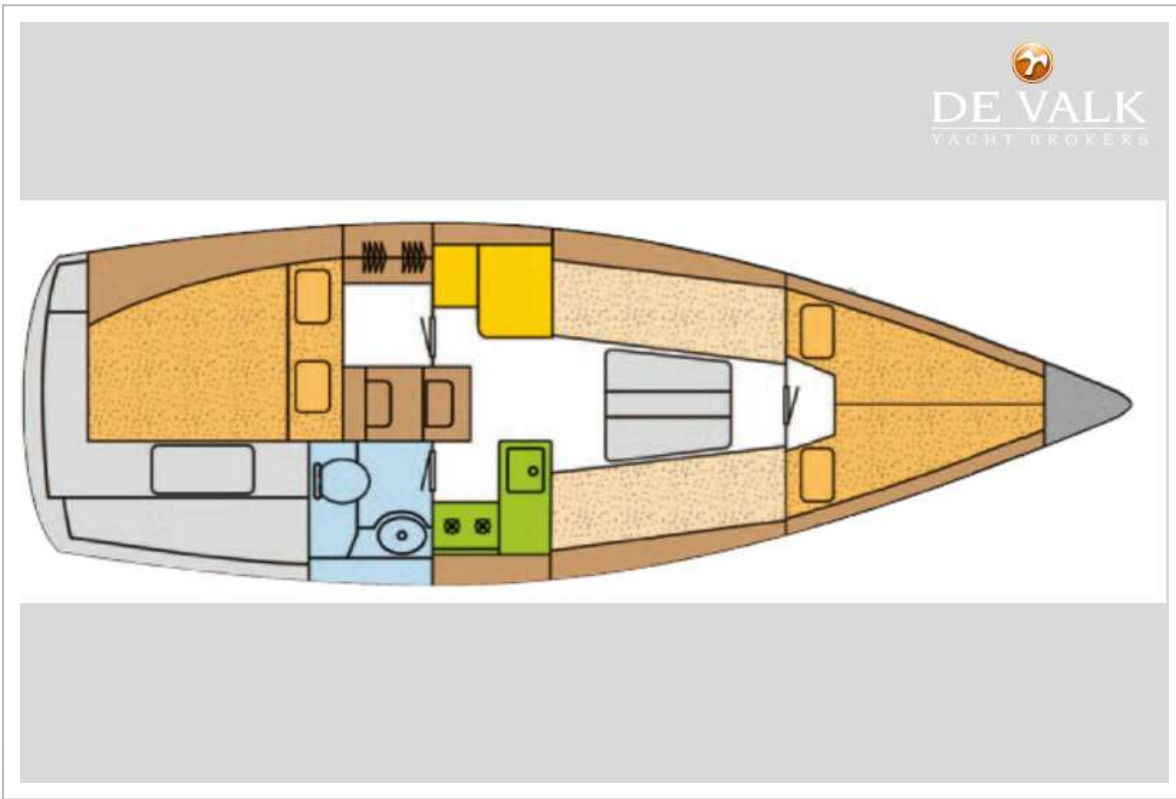


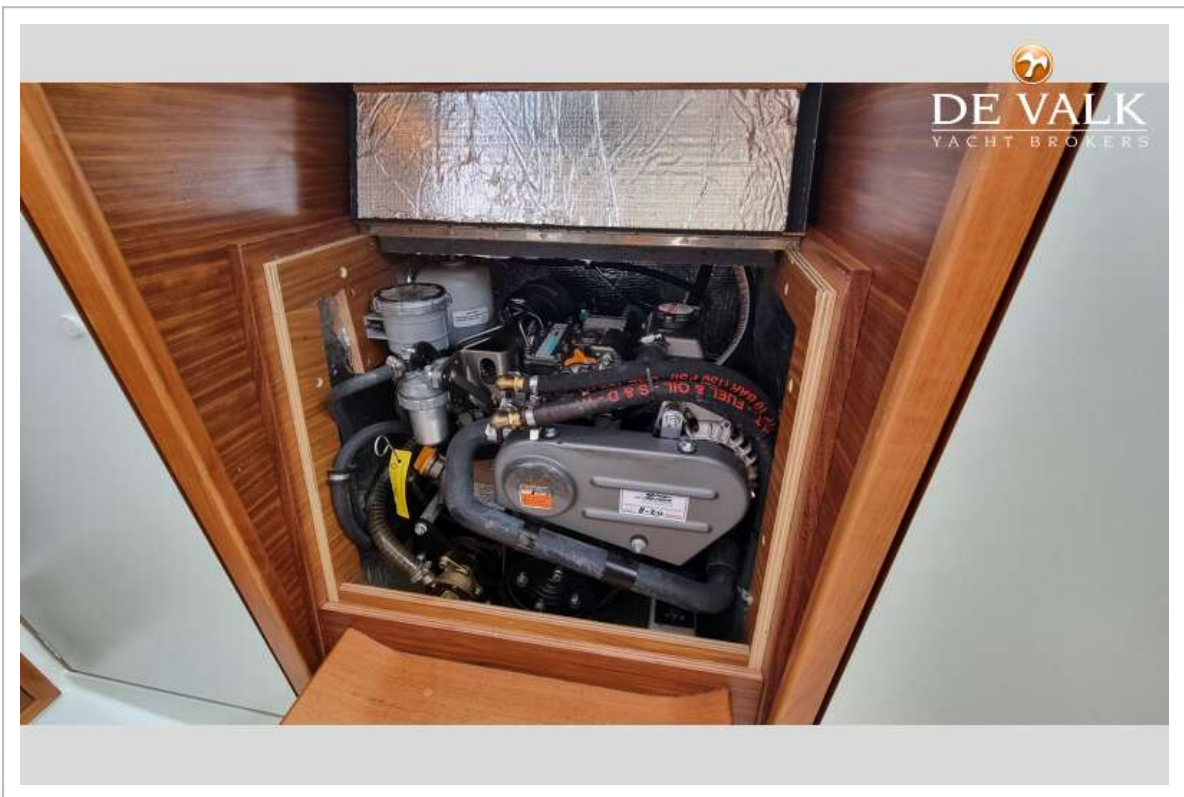




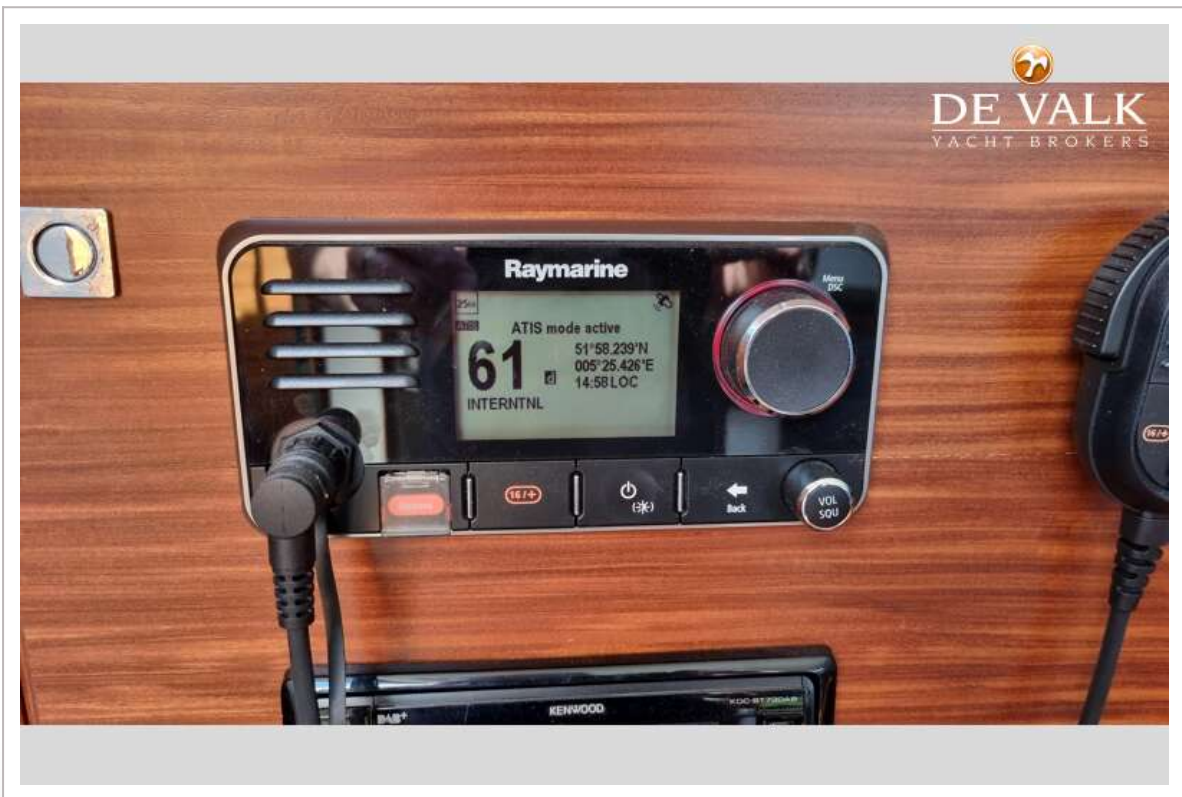
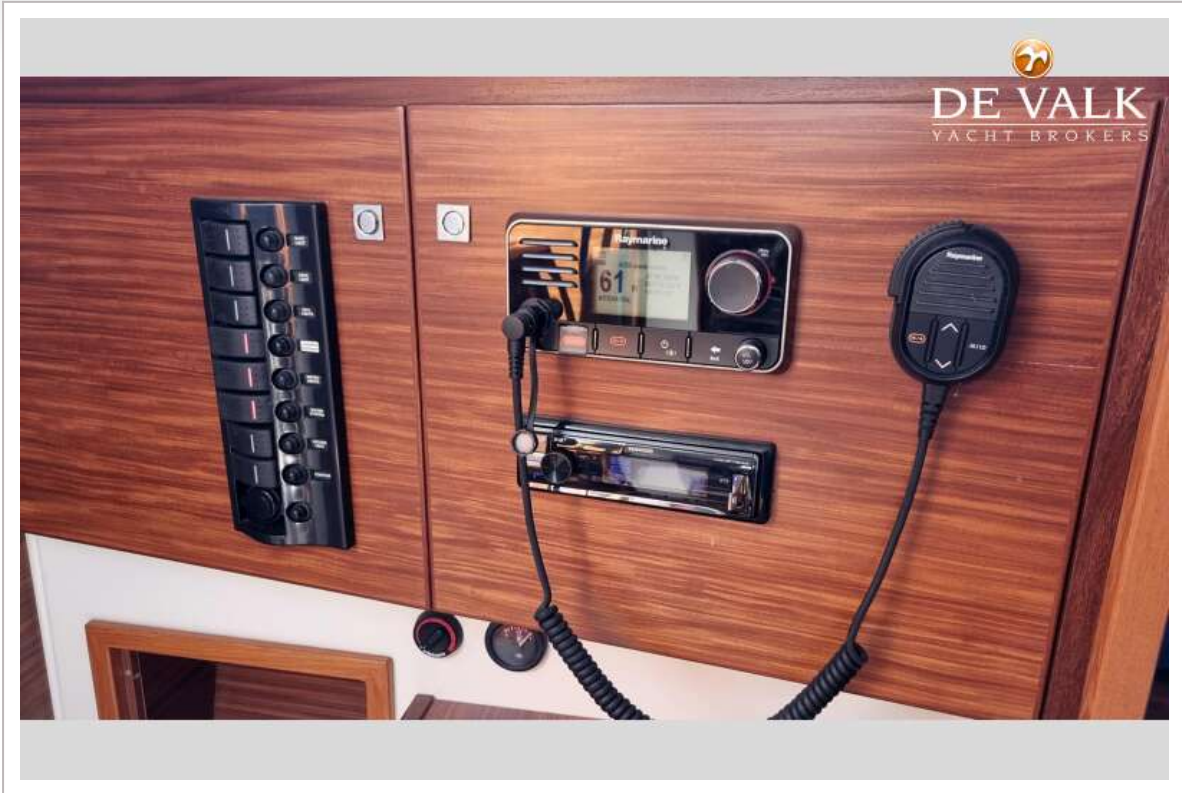








WINNER 9



WINNER 9

