



DE VALK  
YACHT BROKERS



## AQUALINE 35 AK



DE VALK  
YACHT BROKERS

# AQUALINE 35 AK

## KOMMENTARE DES MAKLERS

Typical "Dutch School" Aqualine 35 AK with a surprisingly spacious layout. The clever division of the cabins and the bathroom (with separate shower) creates a lot of extra space in the salon in this popular 10 meter class. In the front you will find a central placed double bed and aft a very spacious cabin with a double and a single bed. In the salon, the sofa is at a height so that you can enjoy the surroundings without obstruction. With 75hp diesel (11/2015) you can also discover lots of other areas. The headway can be shrunk to a low 2,30 meters.

*Marc Weijenberg*

## TECHNISCHE DATEN

|                      |                          |                   |                                   |
|----------------------|--------------------------|-------------------|-----------------------------------|
| <b>Maße</b>          | 10.40 x 3.45 x 0.95 (m)  | <b>Werft</b>      | Aqualine Heereveen                |
| <b>Baujahr</b>       | 2014                     | <b>Kabinen</b>    | 2                                 |
| <b>Material</b>      | Stahl                    | <b>Kojen</b>      |                                   |
| <b>Motor(en)</b>     | 1 x Yanmar 4JH4TE diesel | <b>PS/kW</b>      | 75.00 (PS), 55.13 (kW)            |
| <b>Angebotspreis</b> | verkauft (MwSt. )        | <b>Liegeplatz</b> | elsewhere / nicht im Verkaufsbüro |

## KONTAKT

|                     |  |                |                      |
|---------------------|--|----------------|----------------------|
| <b>Verkaufsbüro</b> | De Valk Thuishaven                                   | <b>Telefon</b> | +31 35 5829042       |
| <b>Adresse</b>      | Marinaweg 8 (postal address)<br>1361 AC Almere<br>NL | <b>E-Mail</b>  | thuishaven@devalk.nl |

## HAFTUNGSAUSSCHLUSS

Diese Angaben erfolgen nach bestem Wissen, können jedoch nicht garantiert werden.



# AQUALINE 35 AK

## ALLGEMEIN

|                                |                     |
|--------------------------------|---------------------|
| <b>Modell</b>                  | AQUALINE 35 AK      |
| <b>Typ</b>                     | Motoryacht          |
| <b>Rumpflänge (m)</b>          | 10,40               |
| <b>Breite (m)</b>              | 3,45                |
| <b>Tiefgang (m)</b>            | 0,95                |
| <b>Durchfahrtshöhe (m)</b>     | 2,30                |
| <b>Stehhöhe (m)</b>            | 1,94                |
| <b>Baujahr</b>                 | 2014                |
| <b>Werft</b>                   | Aqualine Heereveen  |
| <b>Land</b>                    | Niederlande         |
| <b>Entwerfer</b>               | Marvis Nederland    |
| <b>Gewicht (t)</b>             | 12,5                |
| <b>CE Norm</b>                 | C                   |
| <b>Rumpfmateriale</b>          | Stahl               |
| <b>Rumpffarbe</b>              | Weiß                |
| <b>Rumpfform</b>               | Knikspant           |
| <b>Art Kiel</b>                |                     |
| <b>Material Aufbauten</b>      | Stahl               |
| <b>Stossliste</b>              | Edelstahl           |
| <b>Deckmaterial</b>            | Stahl               |
| <b>Deck Finish</b>             | Antirutsch Farbe    |
| <b>Pflicht Bedeckung</b>       | Antirutsch Farbe    |
| <b>Antifouling (Jahr)</b>      | 2022                |
| <b>Fenster Einfassung</b>      | Aluminium           |
| <b>Decksluke</b>               | ja                  |
| <b>Bullauge</b>                | Aluminium Rhego     |
| <b>Isolation</b>               | Schaumplatten 40 mm |
| <b>Treibstofftank (Liter)</b>  | Stahl 300           |
| <b>Trinkwassertank (Liter)</b> | Edelstahl 500       |
| <b>Fäkaelien Tank (Liter)</b>  | Kunststoff 42       |



Fäkaelien Tankablauf

Radsteuerung

Not-Pinne

Deck Absaugstützen

hydraulik

ja

## UNTERKUNFT

Kabinen

2

Innen

ja

Fussboden

Anti-Rutsch Belag

Achterdeck

ja

Salon

mit Rund Sofa und Tisch

Standhöhe Salon (m)

biss 1,94

Heizung

wasserheizung Maritime Booster

Achterkabine

ja

Tür zum Achterdeck

ja

Kombüse

ja

Arbeitsfläche

Kunststoff

Spülbecken

Edelstahl

Herd

Etna 4 burner

Mikrowelle

220v

Kuhlschrank

mit Gefrierfach Isotherm

Warmwasser System

uber Heizung

Wasserdruck System

elektrisch

Eignerkabine

Doppelbett

Länge Bett (m)

2,00 x 1,50

Kleiderschrank

Regale und hängend

Badezimmer

gemeinsam I

Toilet

gemeinsam Vetus

Toilette System

elektrisch

Handwaschbecken

im Badezimmer

Dusche

getrennt

Weitere Info

Stehhohe in Kajute und Badezimmer biss 1,90



|                       |   |
|-----------------------|---|
| <b>Gästekabine 1</b>  | Doppelbett + Einzelbett                     |
| <b>Länge Bett (m)</b> | 2,10 x 1,30 / 2,10 x 0,90                   |
| <b>Kleiderschrank</b> | Schubladen und Regale                       |
| <b>Weitere Info</b>   | Beide Kabinen haben eine extra Waschbecken. |
| <b>Weitere Info</b>   | schöne Aussicht von die Salon Sofa          |

## MASCHINEN

|                                   |                         |
|-----------------------------------|-------------------------|
| <b>Motoranzahl</b>                | 1                       |
| <b>Marke</b>                      | Yanmar                  |
| <b>Typ</b>                        | 4JH4TE                  |
| <b>PS</b>                         | 75                      |
| <b>kW</b>                         | 55,13                   |
| <b>Kraftstoffart</b>              | Diesel                  |
| <b>Installiert im Jahr</b>        | 2015                    |
| <b>Höchstgeschwindigkeit (Kn)</b> | 8                       |
| <b>Marschgeschwindigkeit (Kn)</b> | 6                       |
| <b>Verbrauch (l/h)</b>            | 3                       |
| <b>Motorstunden</b>               | 750                     |
| <b>Kühlungssystem Motor</b>       | indirekte Wärmetauscher |
| <b>Antrieb</b>                    | Schraubenwelle          |
| <b>Motor bedienung</b>            | Seilzug Kabel           |
| <b>Gewende getriebe</b>           | mechanisch ZF           |
| <b>Bugschraube</b>                | elektrisch              |
| <b>Exhaust</b>                    | wassergekühlt           |
| <b>Propeller Typ</b>              | fest                    |
| <b>Propellerblätter</b>           | 3                       |
| <b>Material Propellerwelle</b>    | Edelstahl               |
| <b>Propellerwelle schmierung</b>  | Fett                    |
| <b>Elektrische Bilgenpumpe</b>    | ja                      |
| <b>Elektrische Anlage</b>         | 12v/220v                |
| <b>Starterbatterie</b>            | 1 x 70ah                |



|                              |                                      |
|------------------------------|--------------------------------------|
| Versorgungsbatterie          | 3 x 180ah (AGM 2021)                 |
| Batterie Monitor             | Victron                              |
| Batterie Ladegerat/Umwandler | Victron Multiplus 12v/1600watt/70amp |
| Landstrom                    | mit Kabel                            |
| Weitere Info                 | motor installiert 11/2015            |

## NAVIGATION

|                        |    |
|------------------------|----|
| Tiefenanziege          | ja |
| Ruderwinkel Anzeige    | ja |
| Navigation Beleuchtung | ja |

## AUSRÜSTUNG

|                             |                             |
|-----------------------------|-----------------------------|
| Feste Fenster               | können runter-gekipt werden |
| Spritzverdek                | ja                          |
| Kuchenbude                  | ja                          |
| Bimini                      | (2021)                      |
| Badeplattform               | ja                          |
| Badeleiter                  | Edelstahl                   |
| Anker                       | Pool                        |
| Ankerkette                  | ja                          |
| Ankerwinde                  | handbetrieben Lofrance      |
| See Reling                  | Edelstahl                   |
| Zupackenschiene (aufbauten) | Edelstahl                   |
| Seiten-Einstieg Seereling   | 2 x                         |
| Heckkorb                    | ja                          |
| Bugkorb                     | ja                          |
| Rettungsboje                | 1 x                         |
| Scheibenwischer             | 1 x                         |
| Horn                        | elektrisch                  |
| Fenderkissen                | ja                          |
| Festmacher                  | ja                          |





# AQUALINE 35 AK



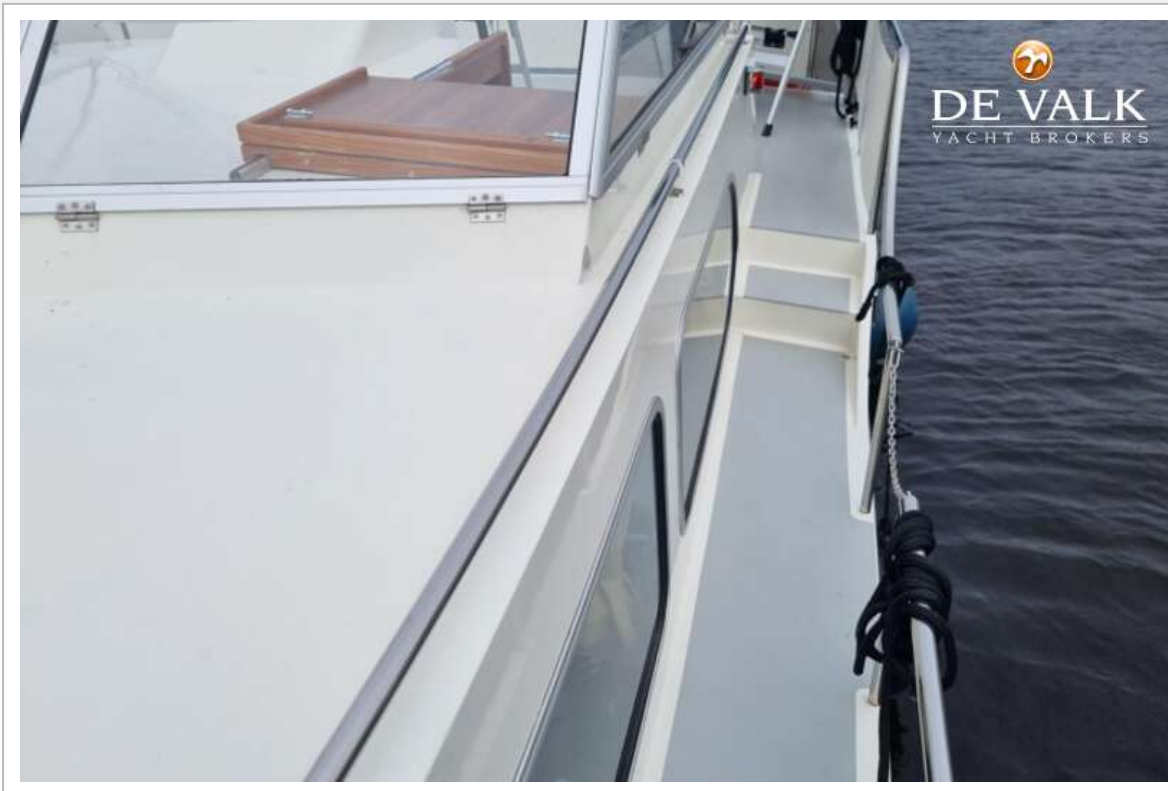
# AQUALINE 35 AK



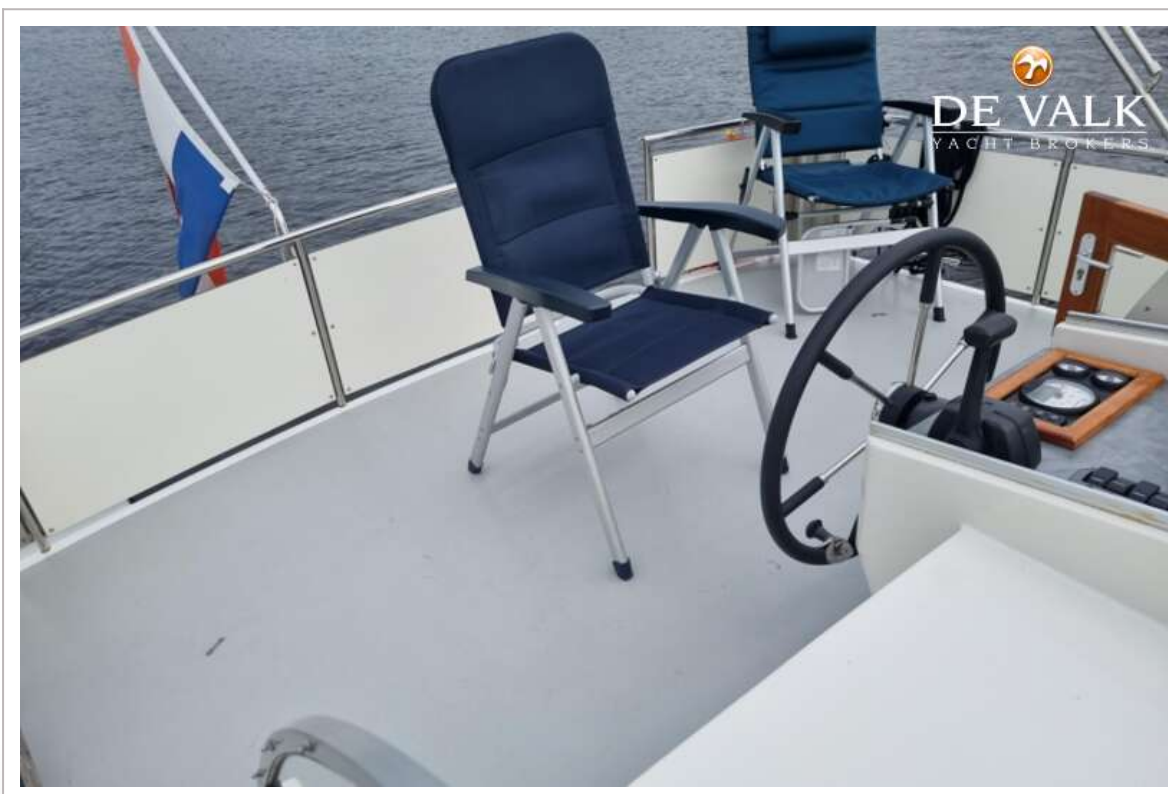
# AQUALINE 35 AK



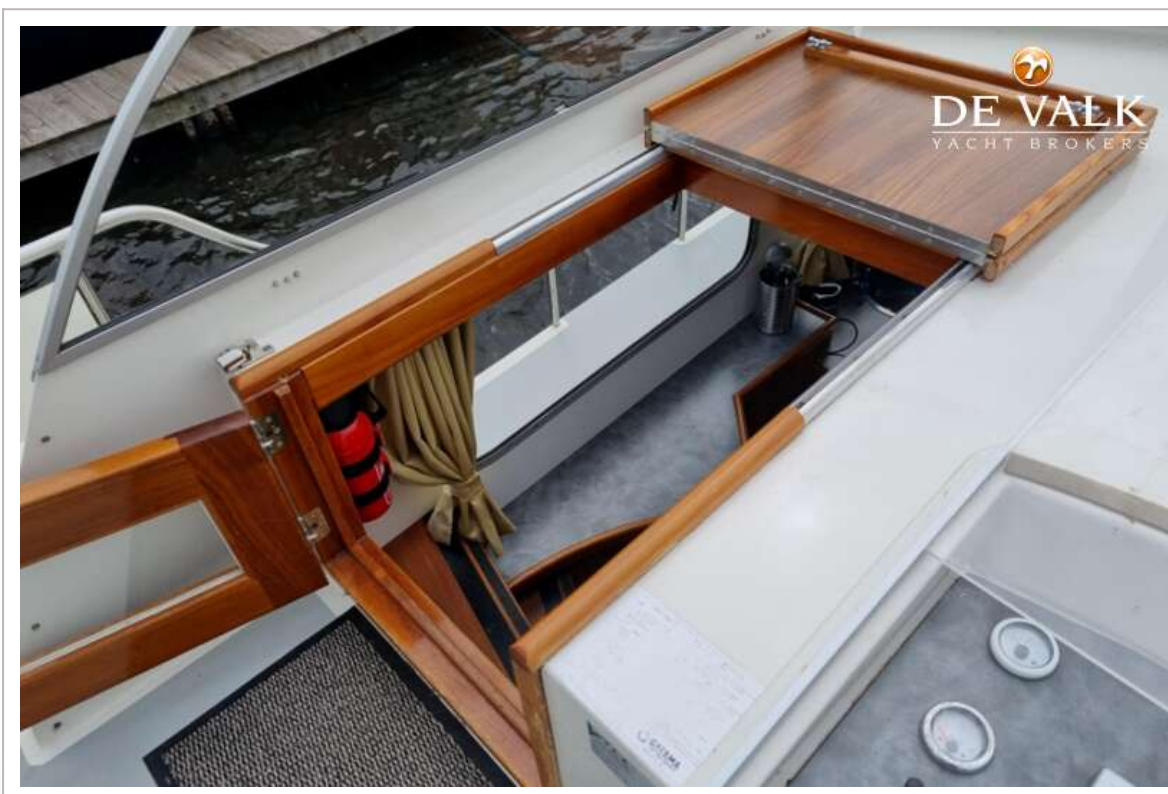
# AQUALINE 35 AK



# AQUALINE 35 AK



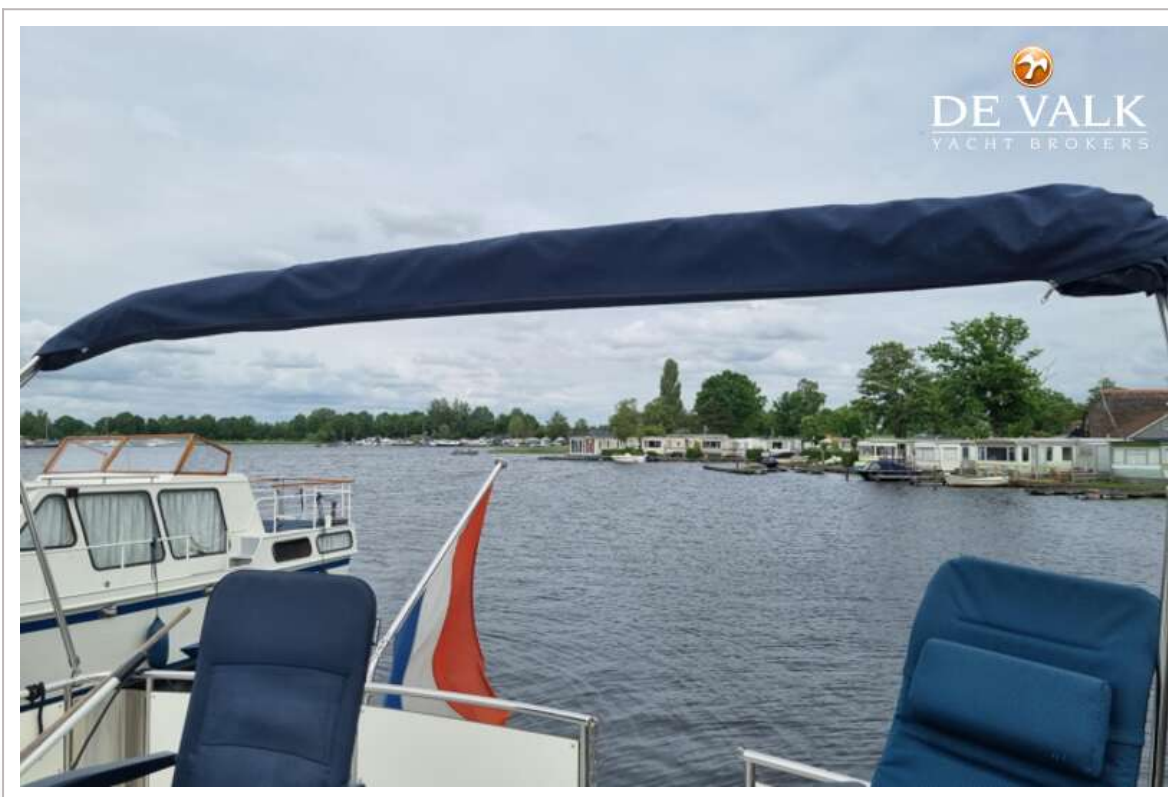
# AQUALINE 35 AK



# AQUALINE 35 AK



# AQUALINE 35 AK



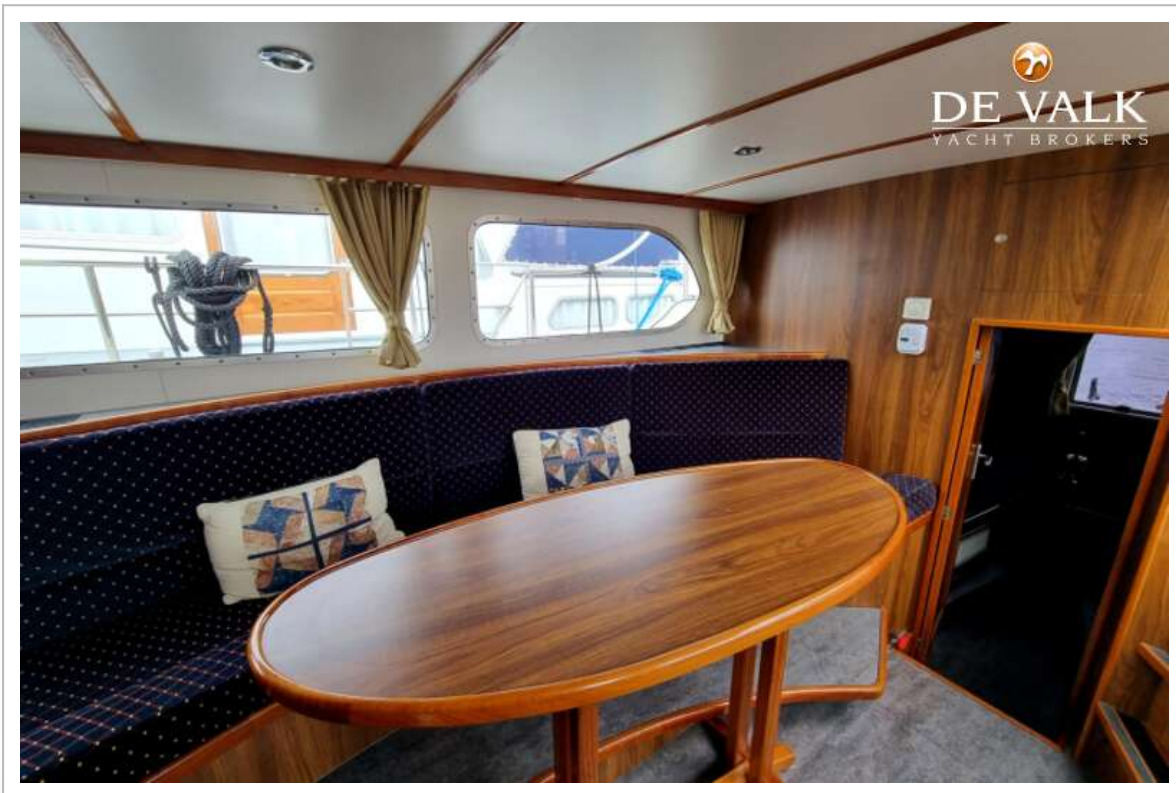
# AQUALINE 35 AK



# AQUALINE 35 AK



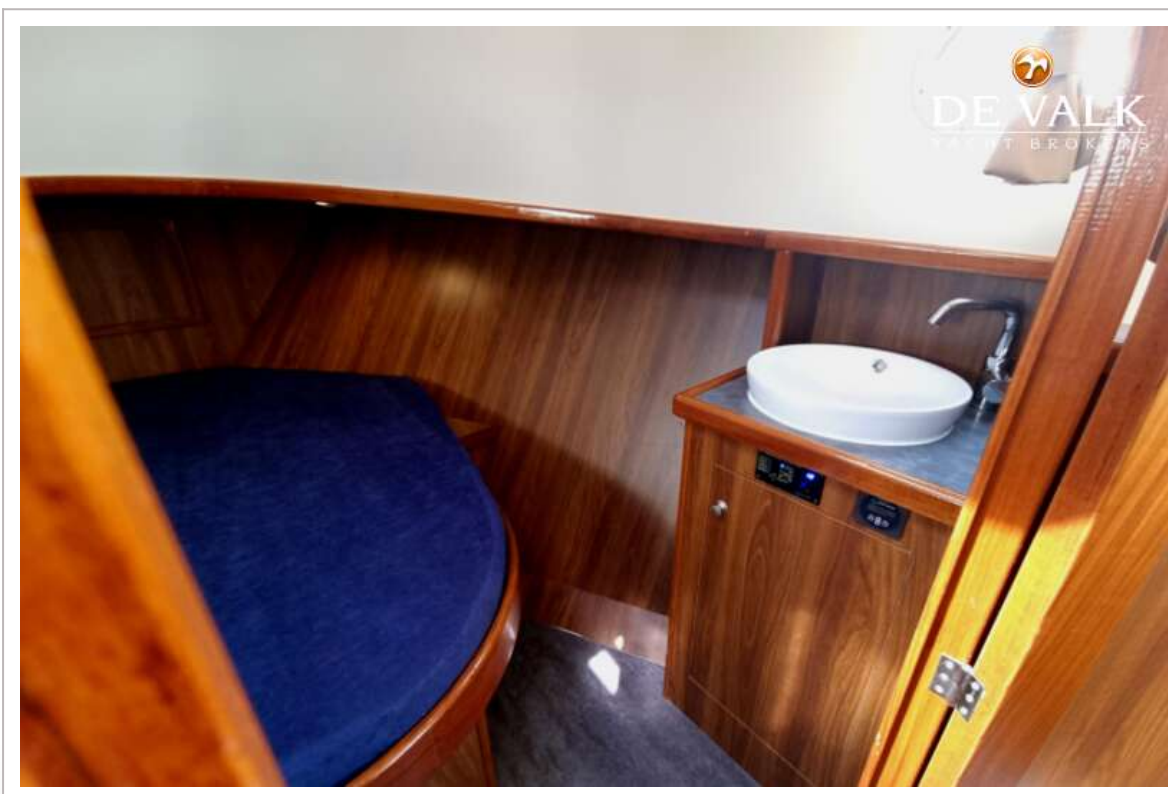
# AQUALINE 35 AK



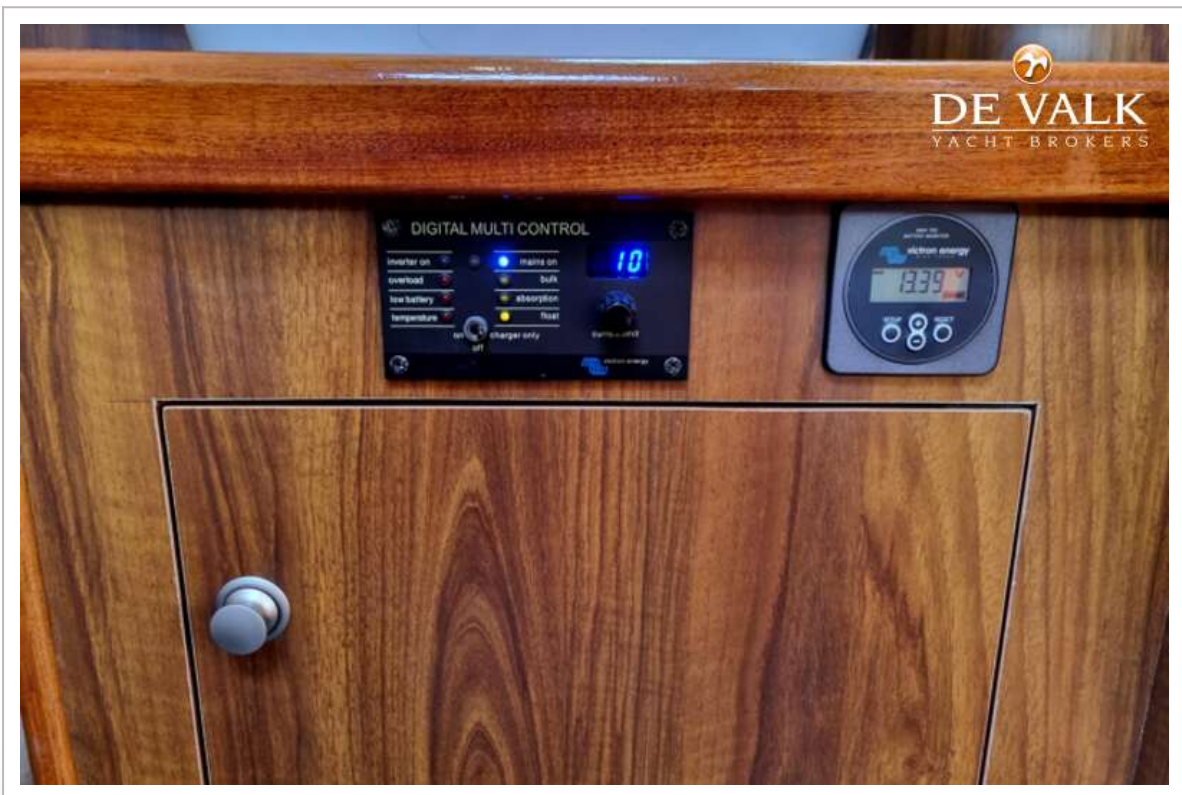
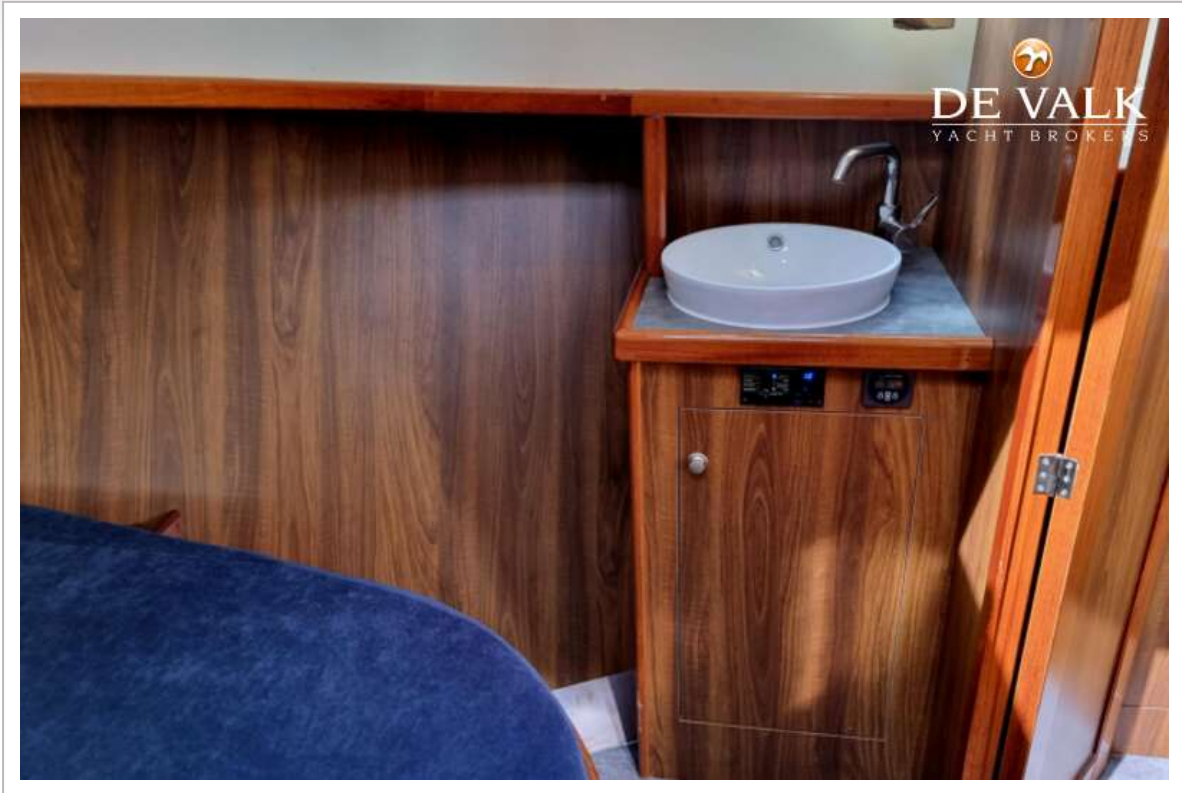
# AQUALINE 35 AK



# AQUALINE 35 AK



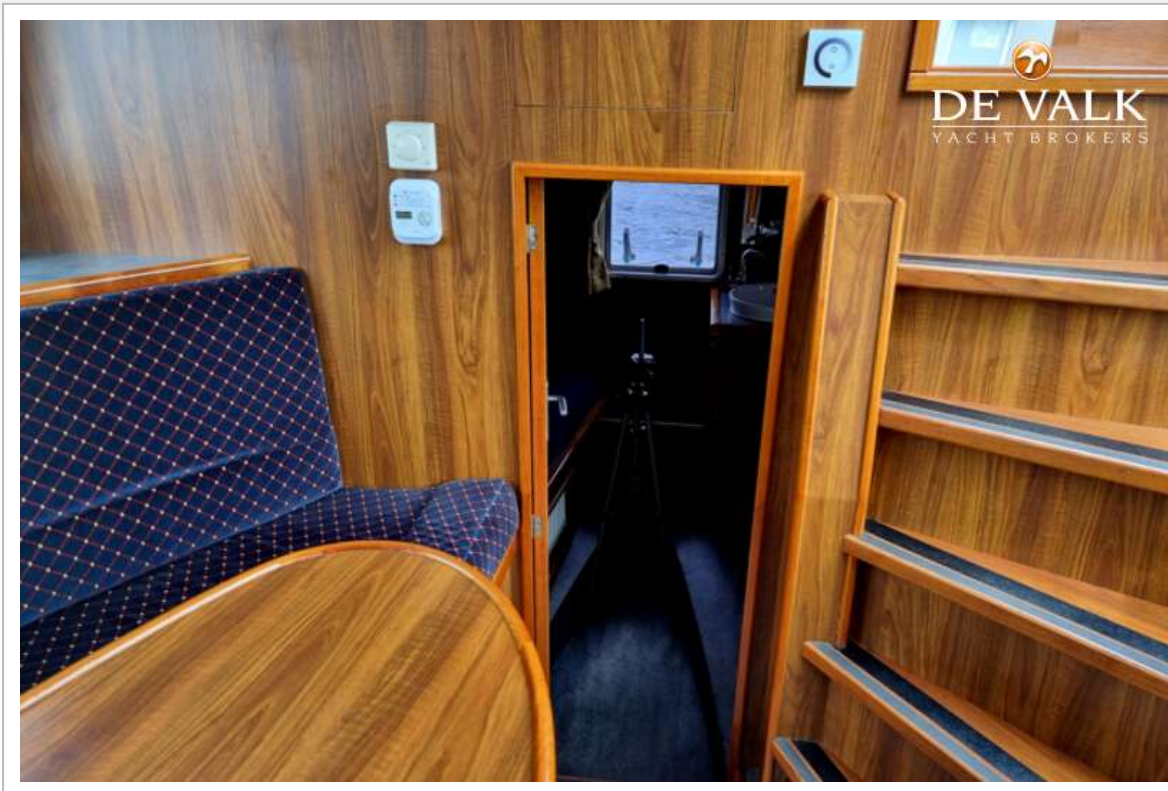
# AQUALINE 35 AK



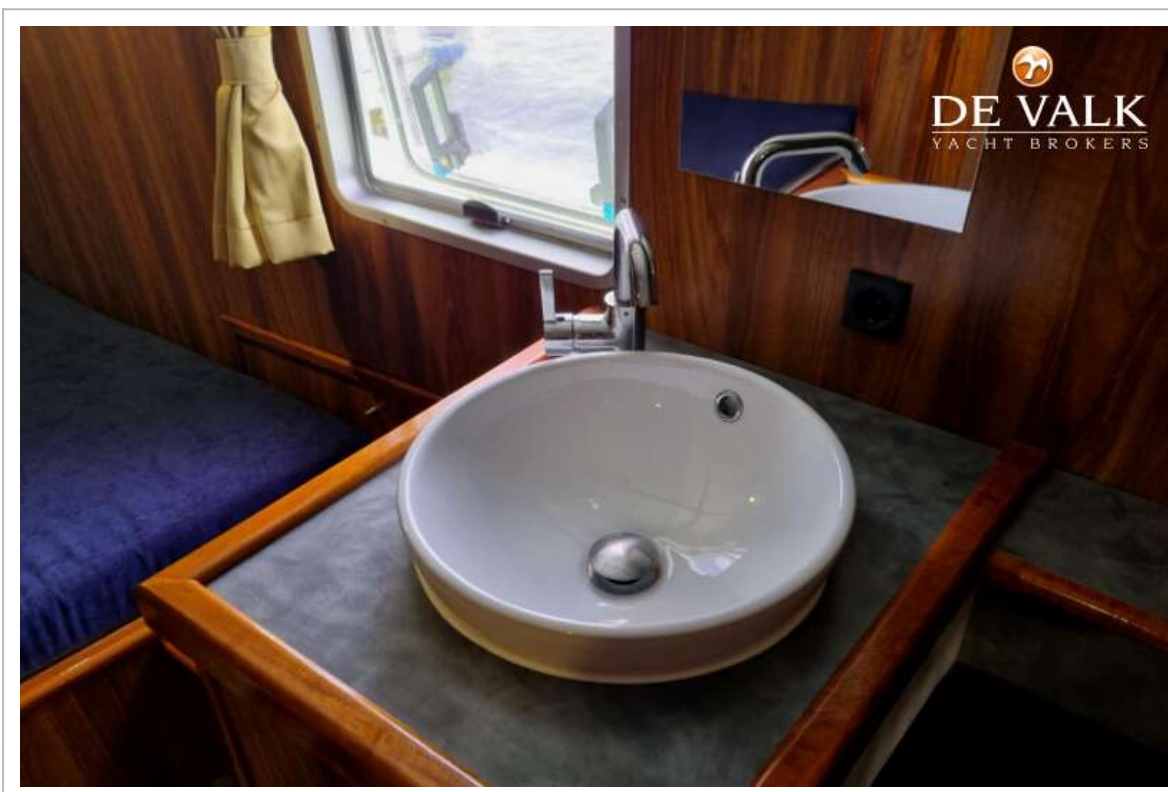
# AQUALINE 35 AK



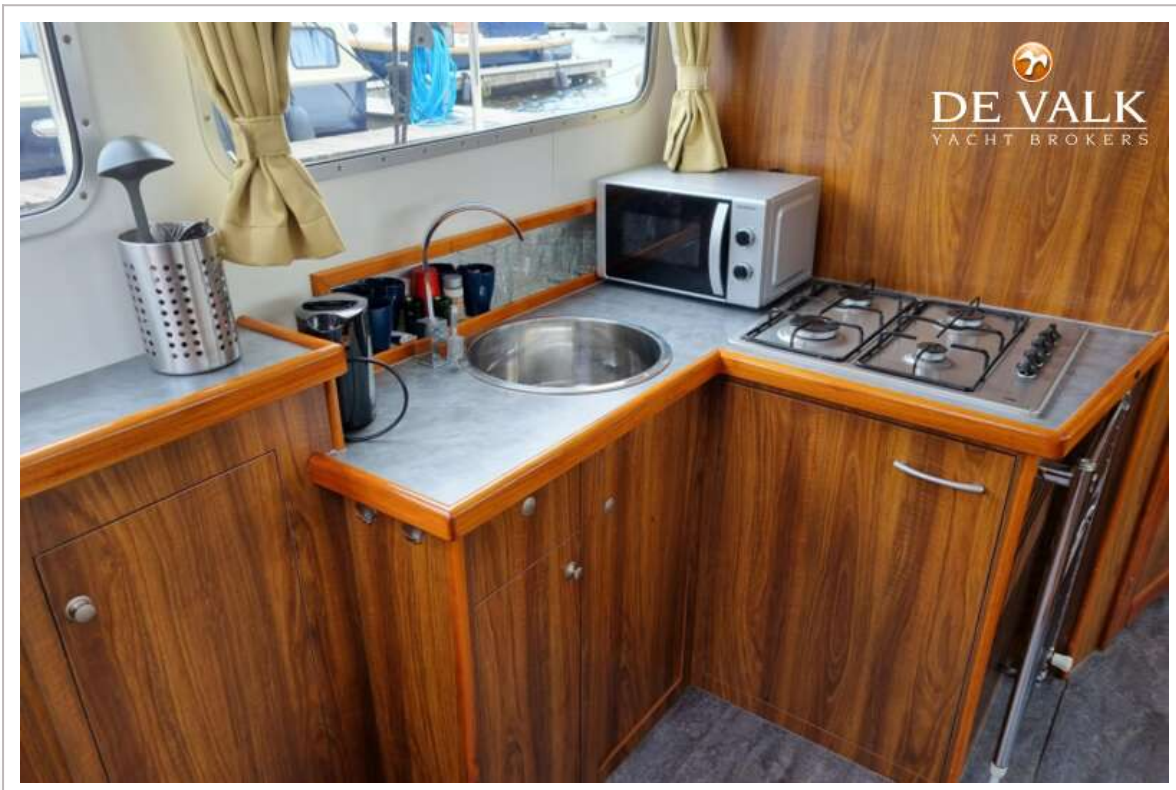
# AQUALINE 35 AK



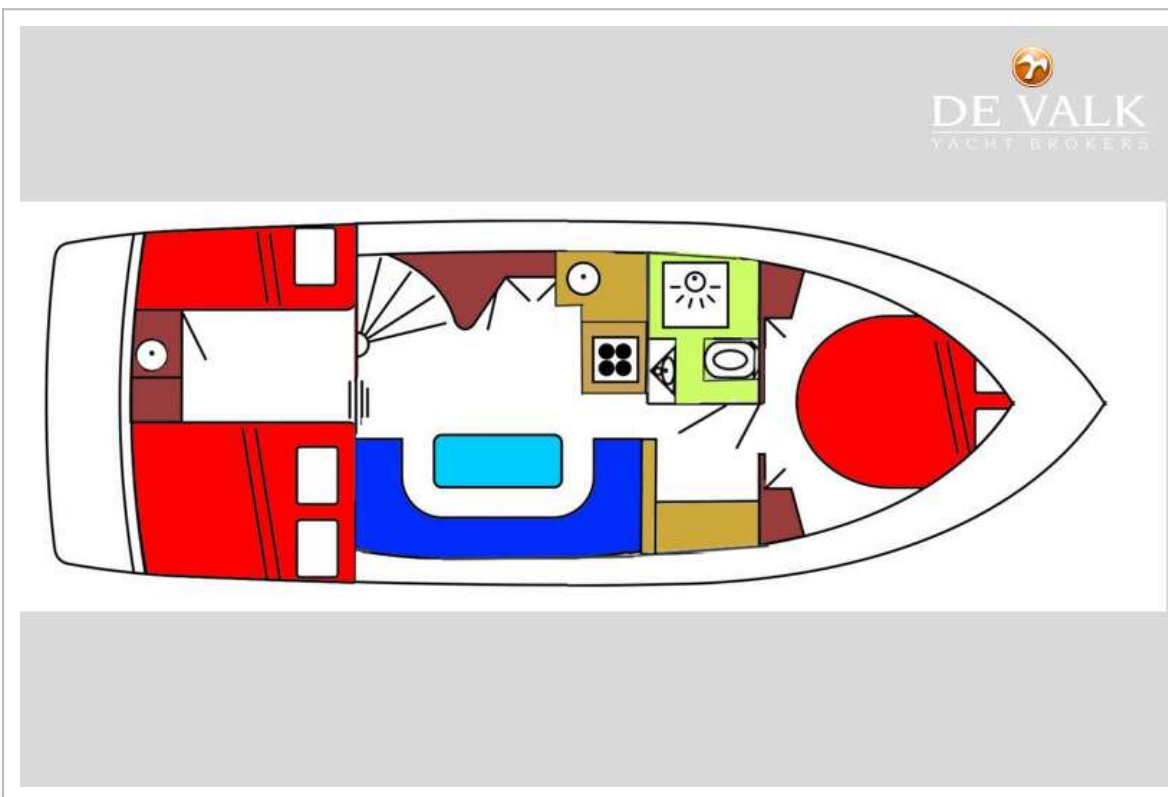
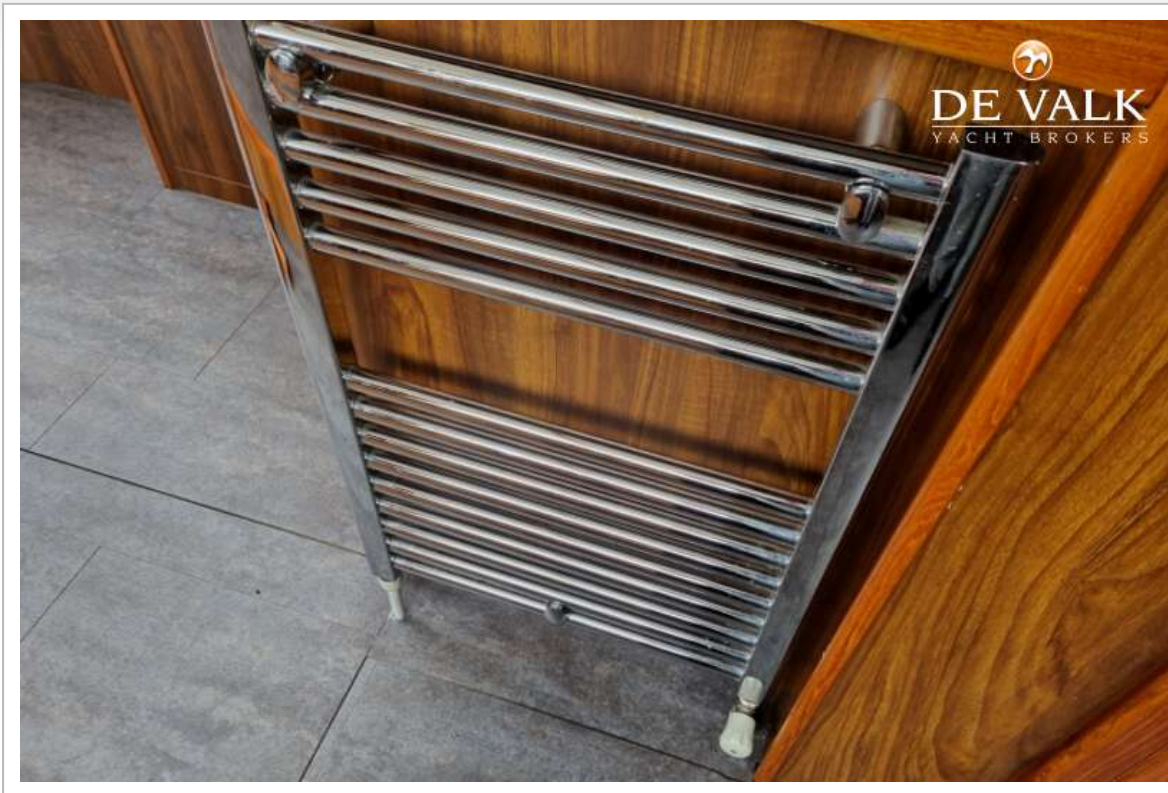
# AQUALINE 35 AK



# AQUALINE 35 AK



# AQUALINE 35 AK



# AQUALINE 35 AK



# AQUALINE 35 AK



# AQUALINE 35 AK

