



DE VALK
YACHT BROKERS



CLASSIC KOK CANOE STERN 16.50 'UIVER'



DE VALK
YACHT BROKERS

CLASSIC KOK CANOE STERN 16.50 'UIVER'

KOMMENTARE DES MAKLERS

The classic motor yacht UIVER, was built in 1957/8 by the KOK shipyard in Vinkeveen, to a design by celebrated ship's architect Henk Tingen. Whilst retaining her original character, UIVER was comprehensively renovated in 2012-15, both structurally and mechanically, with all electrical and hydraulic systems modernised and replaced. Since 2012 she has spent every winter in conditioned storage inside, and has maintained a very good state of repair and decoration throughout. This beautiful classic can be viewed by appointment. Contact us soon!

Sjoerd Paddenburg

TECHNISCHE DATEN

Maße	16.50 x 4.24 x 1.60 (m)	Werft	Kok shipyard Vinkeveen
Baujahr	1958	Kabinen	2
Material	Stahl	Kojen	6
Motor(en)	1 x Deutz SA 6M 517 diesel	PS/kW	116.00 (PS), 85.26 (kW)
Angebotspreis	€ 230.000 (MwSt. Mehrwertsteuerfrei)	Liegeplatz	beim Verkaufsbüro

KONTAKT

Verkaufsbüro	De Valk Loosdrecht B.V.	Telefon	+31 (0)35 582 90 30
Adresse	't Breukeleveense Meentje 6 1231LM Loosdrecht / Wijdmeren NL	E-Mail	loosdrecht@devalk.nl

HAFTUNGSAUSSCHLUSS

Diese Angaben erfolgen nach bestem Wissen, können jedoch nicht garantiert werden.



CLASSIC KOK CANOE STERN 16.50 'UIVER'

ALLGEMEIN

Modell	CLASSIC KOK CANOE STERN 16.50 'UIVER'
Typ	Motoryacht
Rumpflänge (m)	16,50
Breite (m)	4,24
Tiefgang (m)	1,60
Durchfahrtshöhe min (m)	3,20
Stehhöhe (m)	1,95
Baujahr	1958
Werft	Kok shipyard Vinkeveen
Land	Niederlande
Entwerfer	Henk Tingen
Gewicht (t)	28
CE Norm	NA
Rumpfmateriäl	Stahl
Rumpffarbe	Weiß
Rumpfform	S-Spant
Material Aufbauten	Teak
Stossliste	Edelstahl
Deckmaterial	Holz
Deck Finish	Teak Recaulked 2015
Deck Finish Aufbauten	Teak Recaulked 2015
Pflicht Bedeckung	Teak
Antifouling (Jahr)	2023
Fenster Einfassung	Verkupfert
Fenster Material	Standard Glas
Bullauge	Stahl
Mast legbar	handbetrieb
Treibstofftank (Liter)	Stahl 2x 1500
Füllstandsanzeige (Treibstofftank)	ja
Trinkwassertank (Liter)	Stahl 1500 (refurbished and repainted inside 2014)



CLASSIC KOK CANOE STERN 16.50 'UIVER'

Füllstandsanzeige (Trinkwasser)	ja
Fäkaelien Tank (Liter)	GFK 137
Fäkaelien Tankablauf	Deck Verbindung + Pumpe
Radsteuerung	hydraulik
Innerhalb Steuerung	ja
Weitere Info Rumpf	Derusted, treated and repainted
Weitere Info	Hull has been replated in local areas (report available)

UNTERKUNFT

Kabinen	2
Kojen	6
Innen	Teak With blue upholstery
Einteilung	1 cabin in front with 4 berths and 1 aft cabin with double bed
Fussboden	Teak
Achterdeck	ja
Salon	ja
Standhöhe Salon (m)	1,97
Heizung	wasserheizung Kabola
Klima Anlage	Klima mit Ruckzyklus In owners cabin
Achterkabine	ja
Dinette	ja
Schiebetür zum Achterdeck	zum Laufdeck neben die Aufbauten
Tür zum Achterdeck	ja
Kombüse	ja
Arbeitsfläche	Holz
Spülbecken	Edelstahl
Herd	Gas 5 burners
Ofen	ATAG
Dunstabsauge	ja
Gas-Alarm	ja
Kuhlschrank	2 x



CLASSIC KOK CANOE STERN 16.50 'UIVER'

Gefrier Truhe	Refrigerator that can be used as a freezer
Warmwasser System	uber Heizung
Wasserdruck System	elektrisch Hydrofoor
Eignerkabine	Doppelbett With fitted upholstery, dressing table and cupboard
Länge Bett (m)	2,10 x 1,70 (headroom 1,93)
Kleiderschrank	Regale und hängend
Badezimmer	getrennt
Toilet	getrennt
Toilette System	elektrisch
Handwaschbecken	im Badezimmer
Dusche	getrennt
Gästekabine 1	V-Bett
Länge Bett (m)	2,00 x 1,80
Weitere Info	2 extra bunks above the v-bed, 2,00 x 0,65 mtr
Waschmaschine/Trockner Kombi	In workshop/storage
Weitere Info	Back interior has been remodelled and rebuilt in 2012/2014
Weitere Info	Fine detailed teak interior and teak wooden flooring.

MASCHINEN

Motoranzahl	1
Marke	Deutz
Typ	SA 6M 517
PS	116
kW	85.26
Kraftstoffart	Diesel
Installiert im Jahr	1958
Höchstgeschwindigkeit (Kn)	8
Marschgeschwindigkeit (Kn)	6
Kühlungssystem Motor	indirekte Wärmetauscher
Antrieb	Schraubenwelle
Motor bedienung	Seilzug Kabel



CLASSIC KOK CANOE STERN 16.50 'UIVER'

Gewende getriebe	hydraulic
Bugschraube	hydraulik
Heckschraube	hydraulik
Propeller Typ	fest
Propellerblätter	4
Propellerwelle schmierung	Fett Automatic
Elektrische Bilgenpumpe	2
Elektrische Anlage	24V / 220V
Generator	Fisher Panda 5 kVA (2018)
Starterbatterie	2 x (2023)
Versorgungsbatterie	4 x Mastervolt (2020)
Batterie Monitor	ja
Batterie Ladegerät	Victron Blue Charter 12v/7amp
Batterie Ladegerät/Umwandler	Victron Quattro 24v/3000watt/70amp
Landstrom	mit Kabel
Trenn transformator	Victron
Weitere Info	Fuel consumption is 6 - 10 liters per hour

NAVIGATION

Tiefenanziege/Logge	On Garmin GPSmap 721
UKW	Garmin GHS 10i
Autopilot	Garmin
Ruderwinkel Anzeige	ja
Plotter/GPS	Garmin GPSmap 721
AIS Transponder	ja
Navigation Beleuchtung	ja

AUSRÜSTUNG

Spritzverdek	Full over upperdeck aft (2017)
Cockpit Tisch	ja
Cockpit Sessel	ja



CLASSIC KOK CANOE STERN 16.50 'UIVER'

Badeleiter	ja
Anker	Pool
Ankerkette	ja
Anker 2	Reserve
Ankerwinde	elektrisch
See Reling	Stahl With teak cap rail and teak cap to gunwhale (2014)
Seiten-Einstieg Seereling	ja
Scheibenwischer	Exalto
Horn	ja
Fenderkissen	ja
Festmacher	ja
Weitere Info	Covers for deckhatches, helmposition, cockpit table etc.



CLASSIC KOK CANOE STERN 16.50 'UIVER'



CLASSIC KOK CANOE STERN 16.50 'UIVER'



CLASSIC KOK CANOE STERN 16.50 'UIVER'



CLASSIC KOK CANOE STERN 16.50 'UIVER'



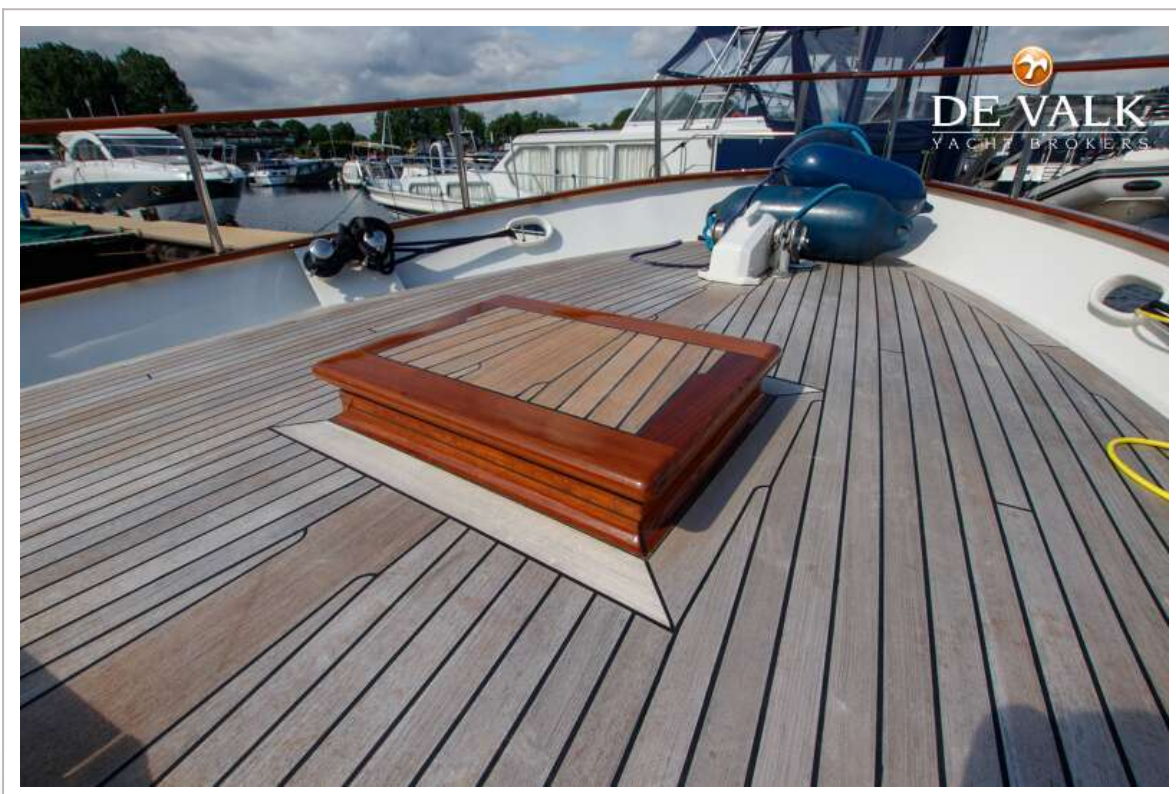
CLASSIC KOK CANOE STERN 16.50 'UIVER'



CLASSIC KOK CANOE STERN 16.50 'UIVER'



CLASSIC KOK CANOE STERN 16.50 'UIVER'



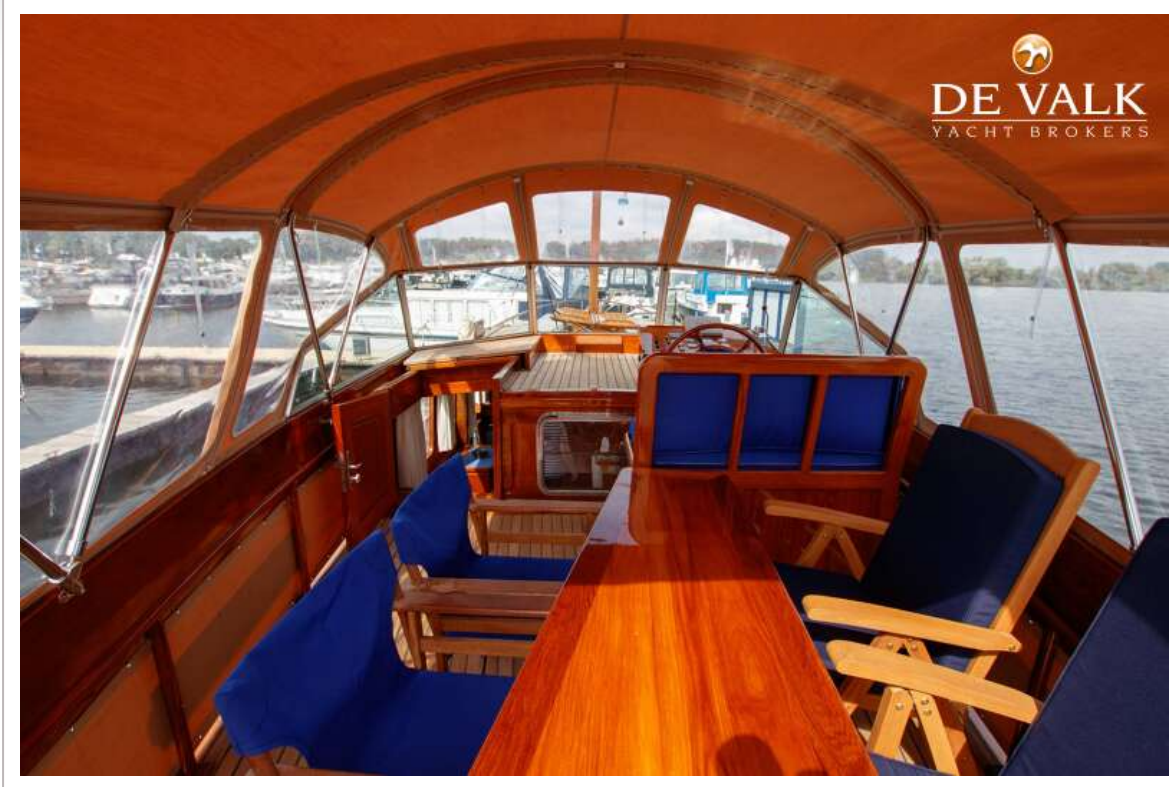
CLASSIC KOK CANOE STERN 16.50 'UIVER'



CLASSIC KOK CANOE STERN 16.50 'UIVER'



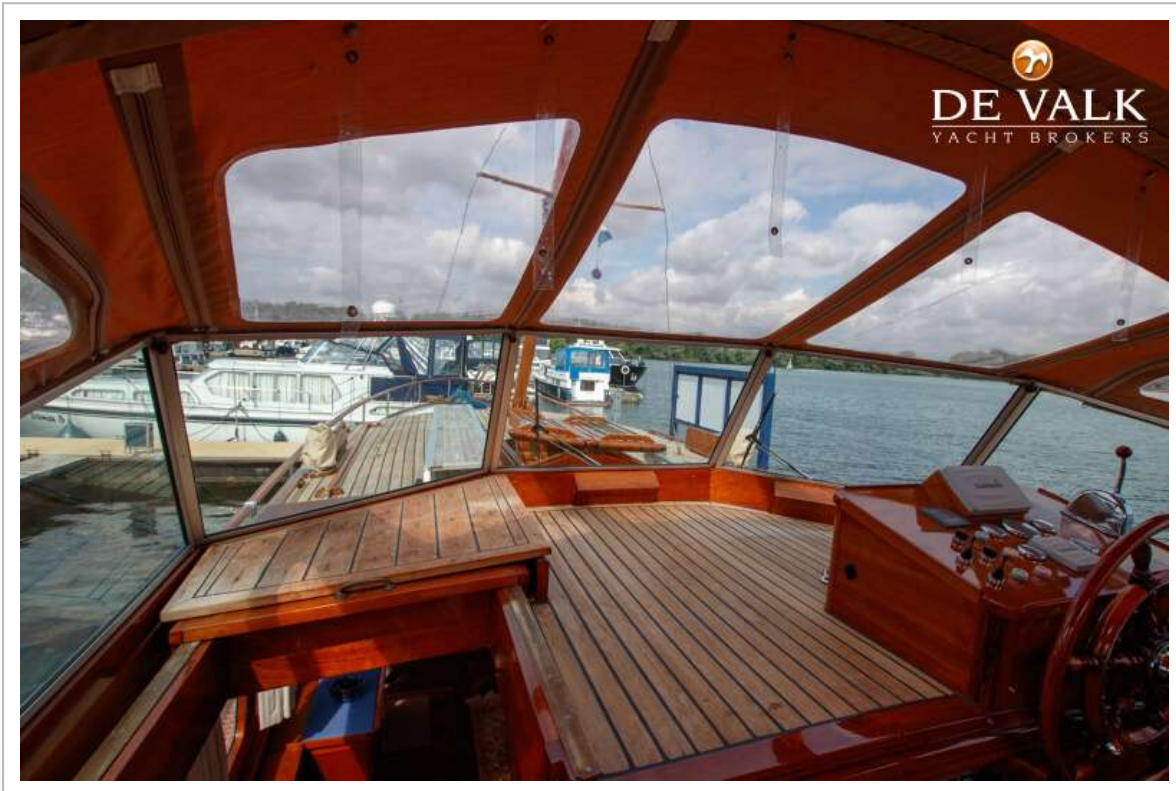
CLASSIC KOK CANOE STERN 16.50 'UIVER'



CLASSIC KOK CANOE STERN 16.50 'UIVER'



DE VALK
YACHT BROKERS



DE VALK
YACHT BROKERS



CLASSIC KOK CANOE STERN 16.50 'UIVER'



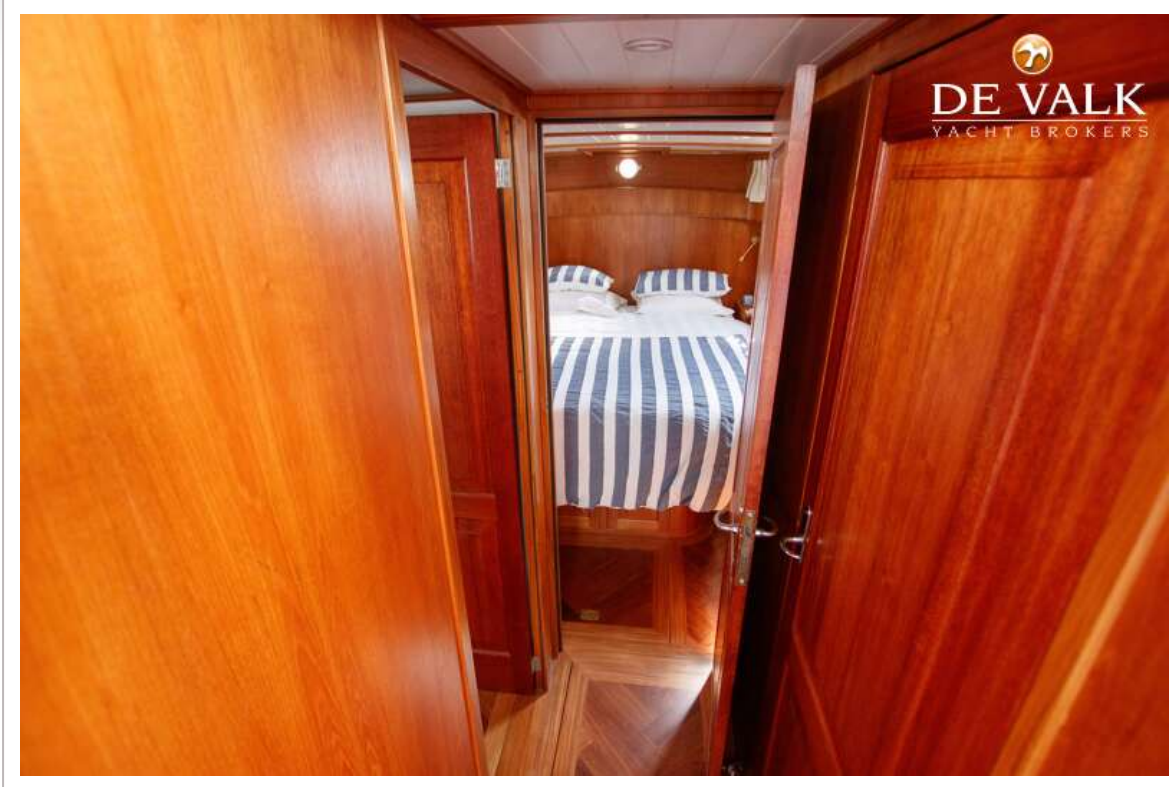
CLASSIC KOK CANOE STERN 16.50 'UIVER'



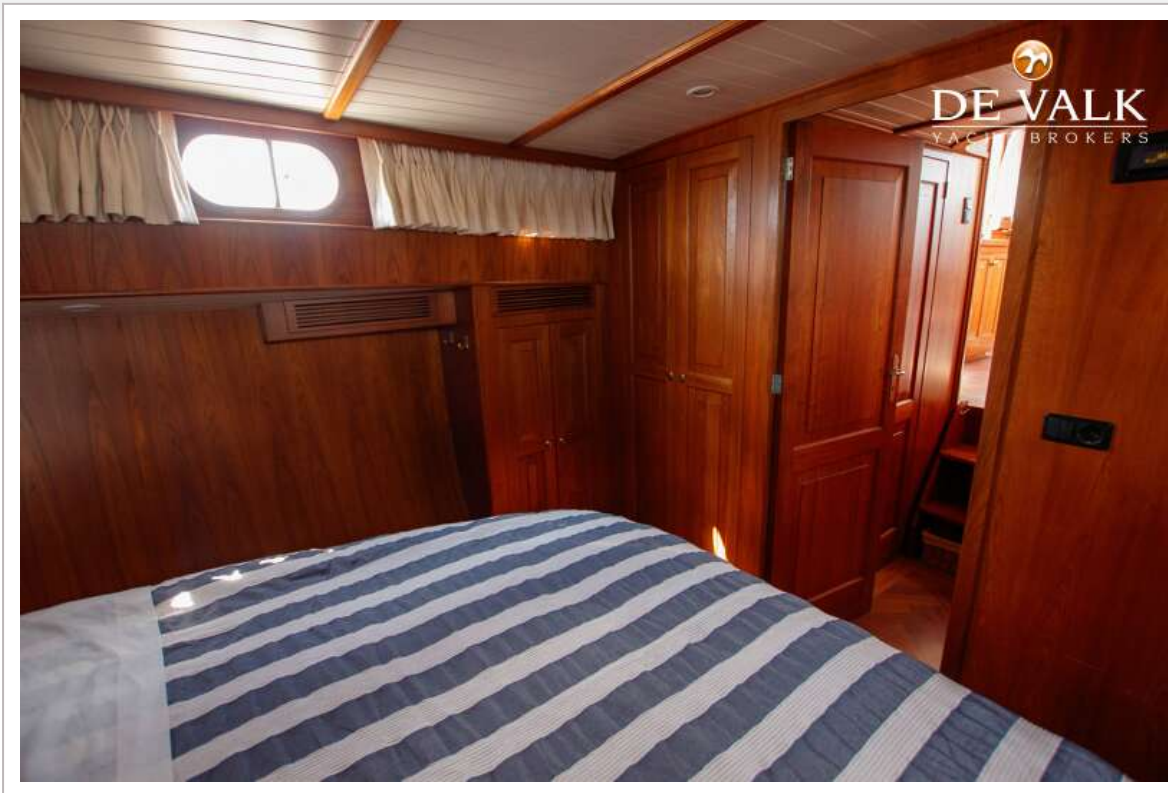
CLASSIC KOK CANOE STERN 16.50 'UIVER'



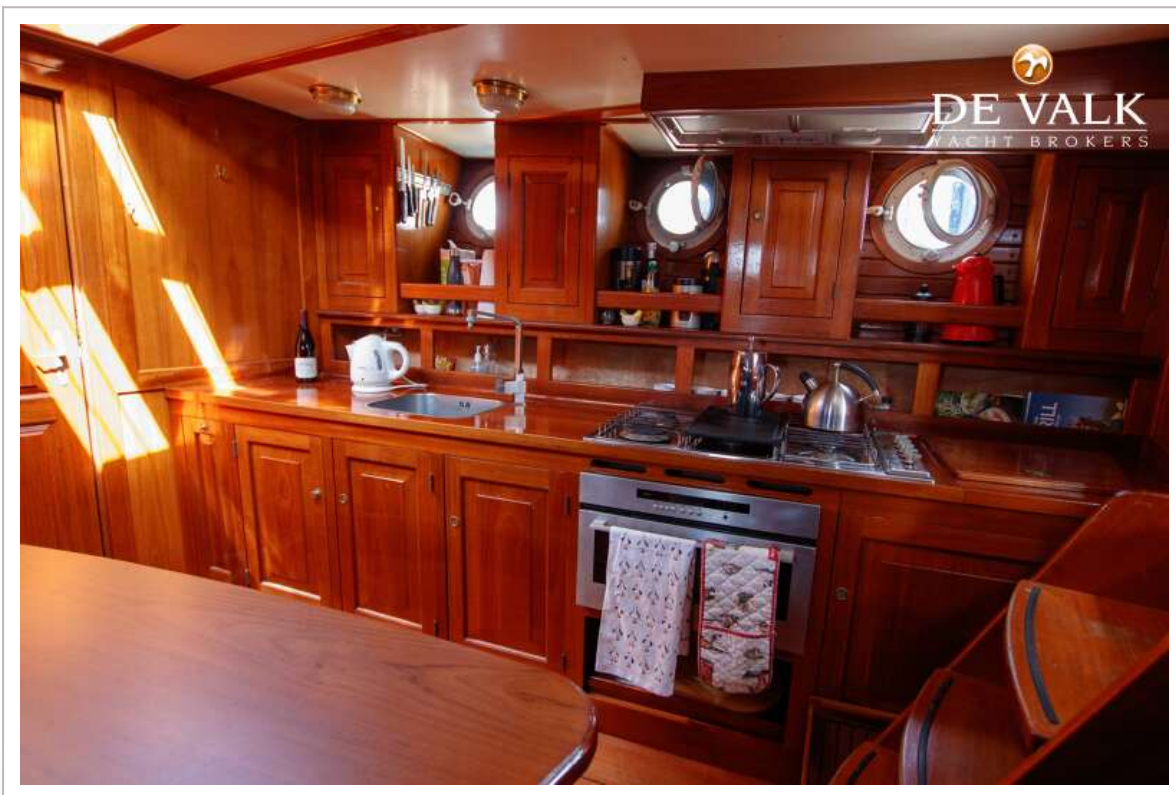
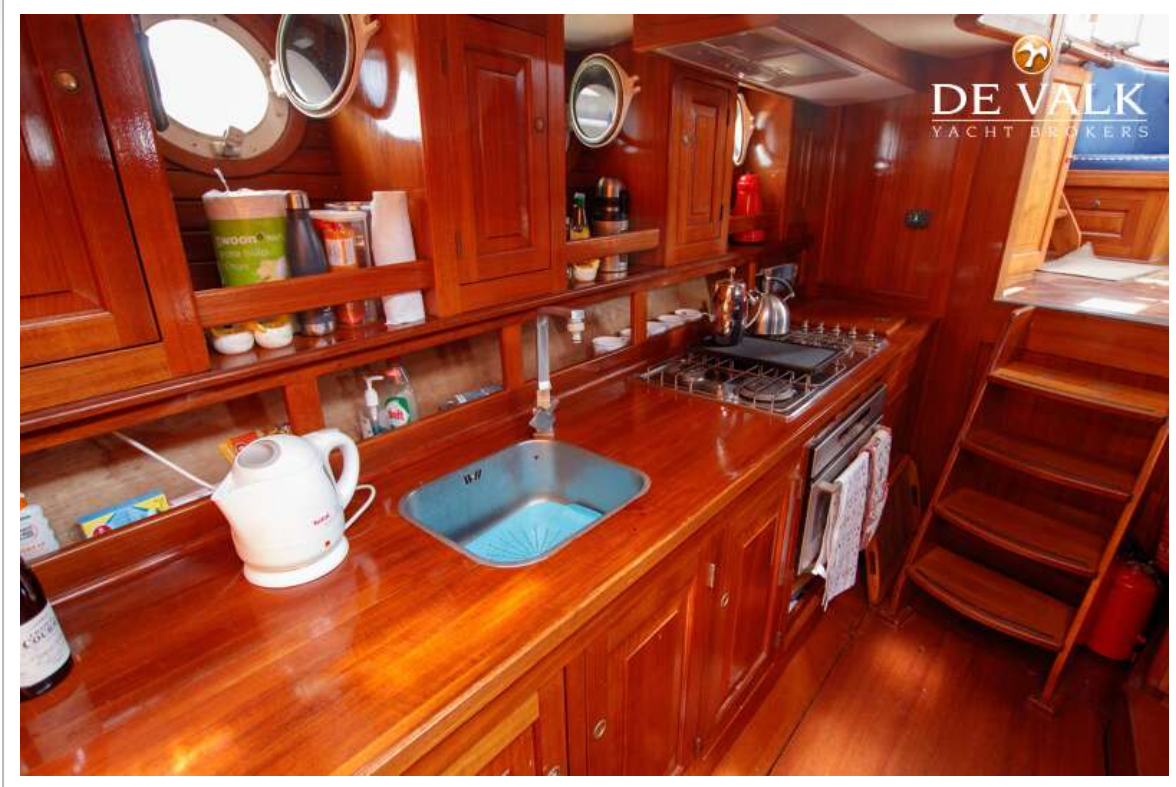
CLASSIC KOK CANOE STERN 16.50 'UIVER'



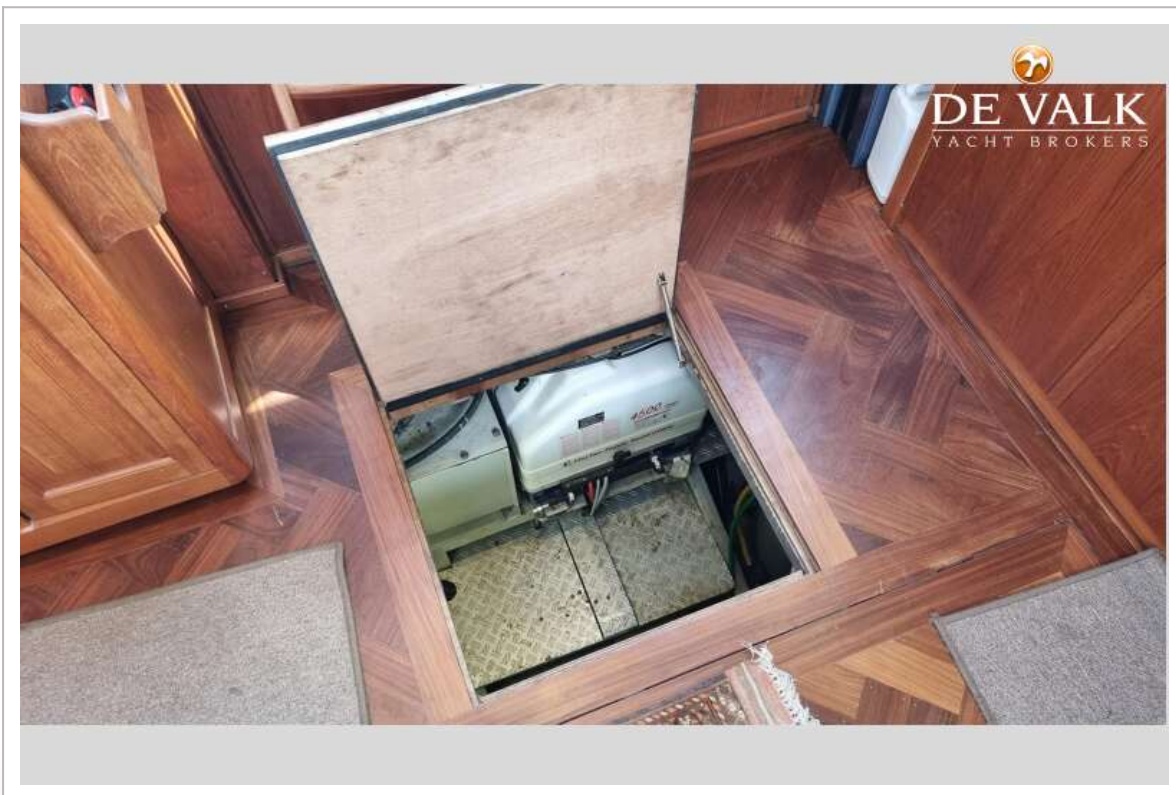
CLASSIC KOK CANOE STERN 16.50 'UIVER'



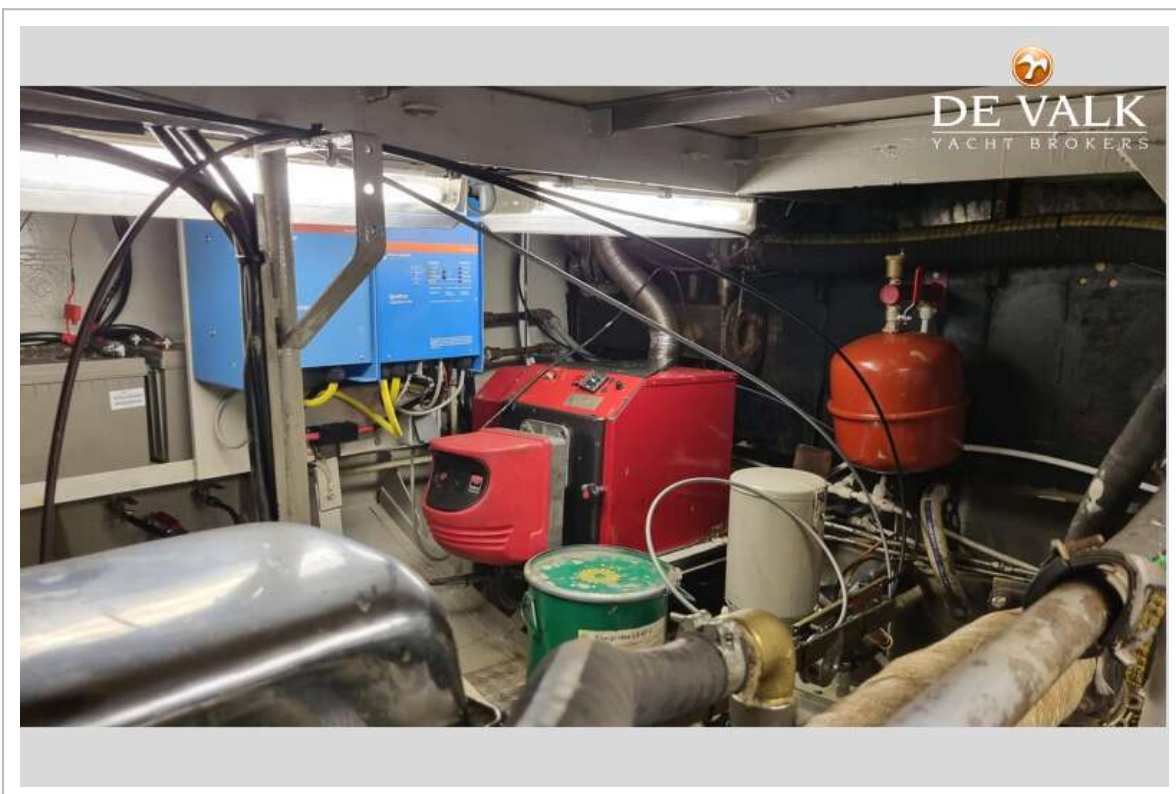
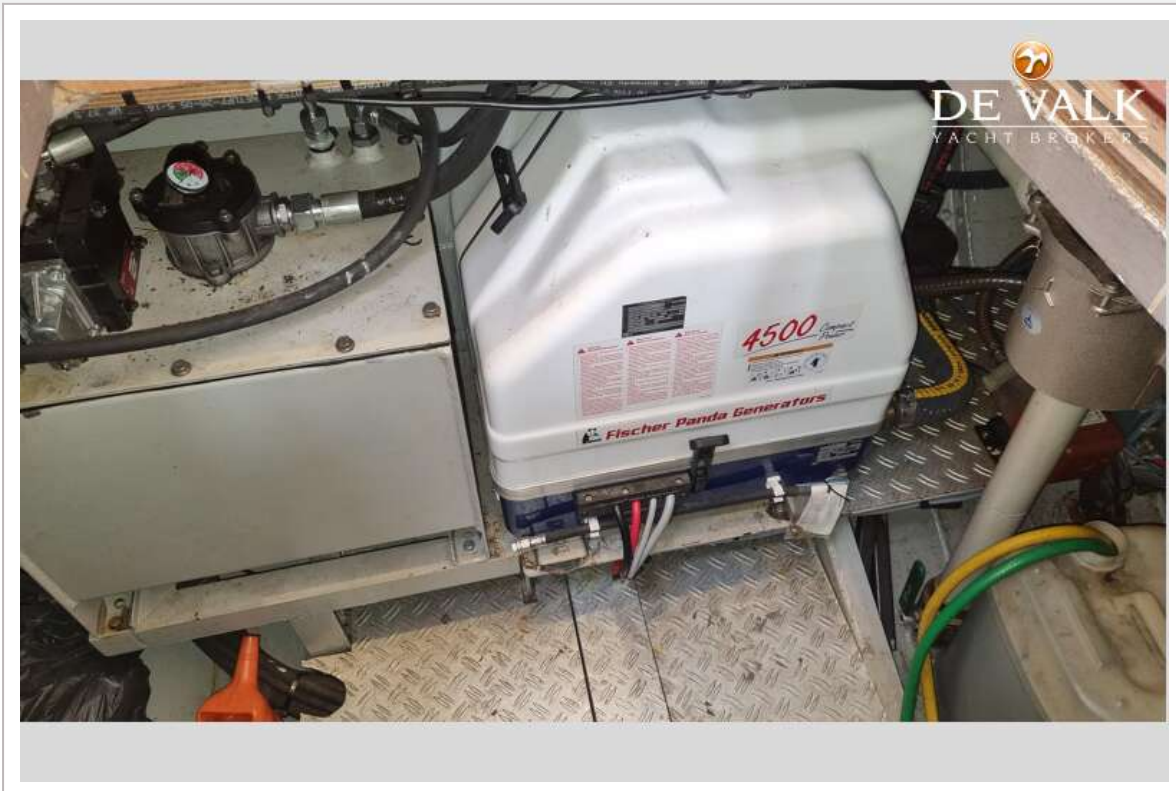
CLASSIC KOK CANOE STERN 16.50 'UIVER'



CLASSIC KOK CANOE STERN 16.50 'UIVER'



CLASSIC KOK CANOE STERN 16.50 'UIVER'



CLASSIC KOK CANOE STERN 16.50 'UIVER'

