



DE VALK
YACHT BROKERS



CHEOY LEE 53 MOTORSAILER



DE VALK
YACHT BROKERS

CHEOY LEE 53 MOTORSAILER

KOMMENTARE DES MAKLERS

M/S built by CHEOY LEE SHIPYARDS LTD in Hong Kong in 1980. Cheoy Lee Shipyards, are shipbuilders for over a century and producers of over 5,000 vessels. The yacht owner of this M/S has done a refit and many upgrades. 100% of all systems, all electrical systems and wiring, all electronic systems, the rigging and all windows, portholes, everything on the yacht has been renewed.

Sofia Iliia-Salvanou

TECHNISCHE DATEN

Maße	19.28 x 4.88 x 2.82 (m)	Werft	CHEOY LEE SHIPYARDS Ltd
Baujahr	1980	Kabinen	3
Material	GFK	Kojen	9
Motor(en)	2 x FORD LEHMAN diesel	PS/kW	2 x 120.00 (PS), 88.20 (kW)
Angebotspreis	verkauft (MwSt.)	Liegeplatz	elsewhere / nicht im Verkaufsbüro

KONTAKT

Verkaufsbüro	De Valk Corfu	Telefon	(+30) 6948681503
Adresse	New Port of Corfu, near Gouvia Marina 490 83 Corfu GR	E-Mail	corfu@devalk.nl

HAFTUNGSAUSSCHLUSS

Diese Angaben erfolgen nach bestem Wissen, können jedoch nicht garantiert werden.



CHEOY LEE 53 MOTORSAILER

ALLGEMEIN

Modell	CHEOY LEE 53 MOTORSAILER
Typ	Motorsegler
Rumpflänge (m)	19,28
Wasserlinienlänge (m)	15,39
Breite (m)	4,88
Tiefgang (m)	2,82
Baujahr	1980
Werft	CHEOY LEE SHIPYARDS Ltd
Land	Hongkong
Entwerfer	Pieter Beeldsnijder & Simon Jupe
Netto tonnage	33,89 t
CE Norm	NA
Rumpfmateri al	GFK
Rumpffarbe	Weiß
Art Kiel	Langkieler
Material Aufbauten	GFK
Stossliste	Holz
Deckmaterial	GFK
Deck Finish	Teak
Deck Finish Aufbauten	Antirutsch Belag
Pflicht Bedeckung	Antirutsch Belag
Fenster Einfassung	Aluminium
Decks Luke	ja
Bullauge	X 12
Isolation	ja
Flybridge	ja
Flybridge Persenning	ja
Radar Träger	ja
Treibstofftank (Liter)	5500 in 4 GRP tanks
Füllstandsanzeige (Treibstofftank)	ja



CHEOY LEE 53 MOTORSAILER

Treibstoff Tank (Liter)	1000 (one of the 4 fuel tanks)
Füllstandsanzeige (Tagestank)	ja
Trinkwassertank (Liter)	1100 x 1 GRP TANK Newly built 2008)
Füllstandsanzeige (Trinkwasser)	ja
Fäkalien Tank (Liter)	2 x 70 polypropylene with discharge pump system and deck vacuum
Füllstandsanzeige (Fäkalientank)	ja
Fäkalien Tankablauf	ja
Grauwassertank (Liter)	X 2 (1x 20 Lt & 1x 300 Lt)
Füllstandsanzeige (Grauwasser)	ja
Radsteuerung	ja
Innerhalb Steuerung	ja
Radsteuerung auf Flybridge	ja
Weitere Info	Fuel & fresh water tanks with Baffles & cleaning manholes (2006)
Weitere Info	Refit 2008 by Lloyds certified shipyard
Weitere Info	New all electrical, electronic systems, new all rigging, windows

UNTERKUNFT

Kabinen	3
Kojen	9
Innen	Oak painted white & solid tropical wooden floors
Fussboden	Holz
Salon	ja
Heizung	WEBASTO Airtop 5000, warm air vents in all spaces
Klima Anlage	Central 60000 BTU airhandlers: Pilot House, Master cab,port Cab
Navigation Zenter	ja
Kartentisch	ja
Kombüse	ja
Arbeitsfläche	Corian
Spülbecken	ja
Herd	ja



CHEOY LEE 53 MOTORSAILER

Ofen	ja
Dunstabsauge	ja
Mikrowelle	ja
Kuhlschrank	ja
Gefrier Truhe	ja
Warmwasser System	From insulated Lt grade 1 copper tank
Kaffeemaschine	ja
Geschirrausstattung	ja
Eignerkabine	Doppelbett
Kleiderschrank	ja
Badezimmer	ja
Toilet	ja
Dusche	ja
Gästekabine 1	V-Bett
Kleiderschrank	ja
Badezimmer	ja
Toilette	ja
Gästekabine 2	Stockbett
Kleiderschrank	ja
Badezimmer	ja
Toilette	ja
Waschmaschine	ja
Flybridge	ja

MASCHINEN

Motoranzahl	2
Marke	FORD LEHMAN
PS	120
kW	88.20
Kraftstoffart	Diesel
Installiert im Jahr	1980



CHEOY LEE 53 MOTORSAILER

Überholung im Jahr	Rebuilt 2007
Höchstgeschwindigkeit (Kn)	15 Kph
Marschgeschwindigkeit (Kn)	11 Kph
Verbrauch (l/h)	30
Reichweite (nm)	1200
Motorstunden	1970
Antrieb	Schraubenwelle
Gewende getriebe	X 2 PRM750
Bugschraube	Sleipner Side power 24V type SP155-TC
Exhaust	wassergekühlt X3 Halyards separators for main engines & Generator
Propeller Typ	2x Bruntons Auto (pitch) propellers
Propellerblätter	3
Material Propellerwelle	2x2 inch shafts & shaft brakes x2 Bruntons auto lock systems
Propellerwelle schmierung	Shaft seals 2x tides Marine Sure Seals cooling, sensors,acoustic
Hand Bilgenpumpe	ja
Elektrische Bilgenpumpe	ja
Bilge Alarm	ja
Elektrische Anlage	ja
Generator	ONAN 17,5 Kw 2008
Betriebstunden Generator	3420 h 09/2021 F142 sound shield
Batterien	ja
Starterbatterie	New 2020 12V
Versorgungsbatterie	New 2020 24V
Navigationsbatterie	12V for Raymarine systems
Generatorbatterie	New 2020 24V
Bugschraubebatterie	ja
Batterie Monitor	ja
Batterie Ladegerat	2x100Amp 24V Mastervolt
Umwandler	1x5kw 24V to 220V Mastervolt & 1x2,5kw 24to220V Mastervolt
Solar panele	3x130W can Solar Panel 2014
Landstrom	ja



CHEOY LEE 53 MOTORSAILER

Wasserbereiter	SPECTRA Newport 700, 24V, 75Lt/hr
Stabilisatoren	VETUS Hydraulic, power take off from engines. Two large BLADES
Weitere Info	Oil change system Reverso auto oil change system for eng & gen
Weitere Info	MASTERVOLT: all electrical systems
Weitere Info	All batteries have separate Mastervolt chargers

NAVIGATION

Kompass	ja
Kompass auf der Flybridge	ja
Tiefenanzeige	ja
UKW	1X Raymarine , 1X SIMRAD
Autopilot	X2 Raymarine ST8002 &ST6002
Ruderwinkel Anzeige	Raymarine ST60 rudder, speed, depth, wind gauges
Radar	Raymarine 48 Nm
GPS	X3 Raymarine E80
Plotter/GPS	ja
Navtex	Digital x1
Kamera	CCTV X3 Raymarine (2 on spreaders 1 eng room)
Weitere Info	ICOM ssb Radio, GMDDS
Weitere Info	1X SAT C

AUSRÜSTUNG

Feste Fenster	ja
Feste Haube	ja
Sonnenschirm	ja
Cockpit Polster	ja
Cockpit Tisch	ja
Cockpit Sessel	ja
Badeplattform	ja



CHEOY LEE 53 MOTORSAILER

Badeleiter	Edelstahl
Heck-Tur	ja
Bugtreppe	ja
Gangway	ja
Anker	Bruce 50Kg
Ankerkette	125 mtr stainless steel 13mm 316L DIN766/mtr
Ankerwinde	Muir Thor 4200 electr. auto anchor system in Pilot house & flybr
See Reling	Teak rub railing
Rettungsinsel	Zodiac Ocean
Rettungsinsel (Pers)	8
Schwimvesten	ja
Markierboje	Auto inflatable MOB recovery system
Sicherheitsleine auf Deck	Removable on both deck sides
Fenderkissen	ja
Festmacher	ja
Alarmsystem	ja
TV	X 2 flat screen 2020 42'&24"
Satellit	ja
Radio	ja
DVD Spieler	ja
Surround Sound System	ja
Lautsprecher im Pflicht	ja
Uhr - Barometer	ja
Feuerloscher	In all cabins and eng room
Feuerloscher in Maschine Raum	ja

RIGG

Rig	ja
Marke Mast	17m
Material Mast	Aluminium
Großsegel	Bamar furling electrical syst. controls from pilot H, decks,flybr



CHEOY LEE 53 MOTORSAILER

Genua

Bamar furling electrical syst. controls from pilot H, decks, flybr

Baumniederholer

HALMATRO hydraulic

Fall Winschen

HARKEN Electrical

Multifunktional Winschen

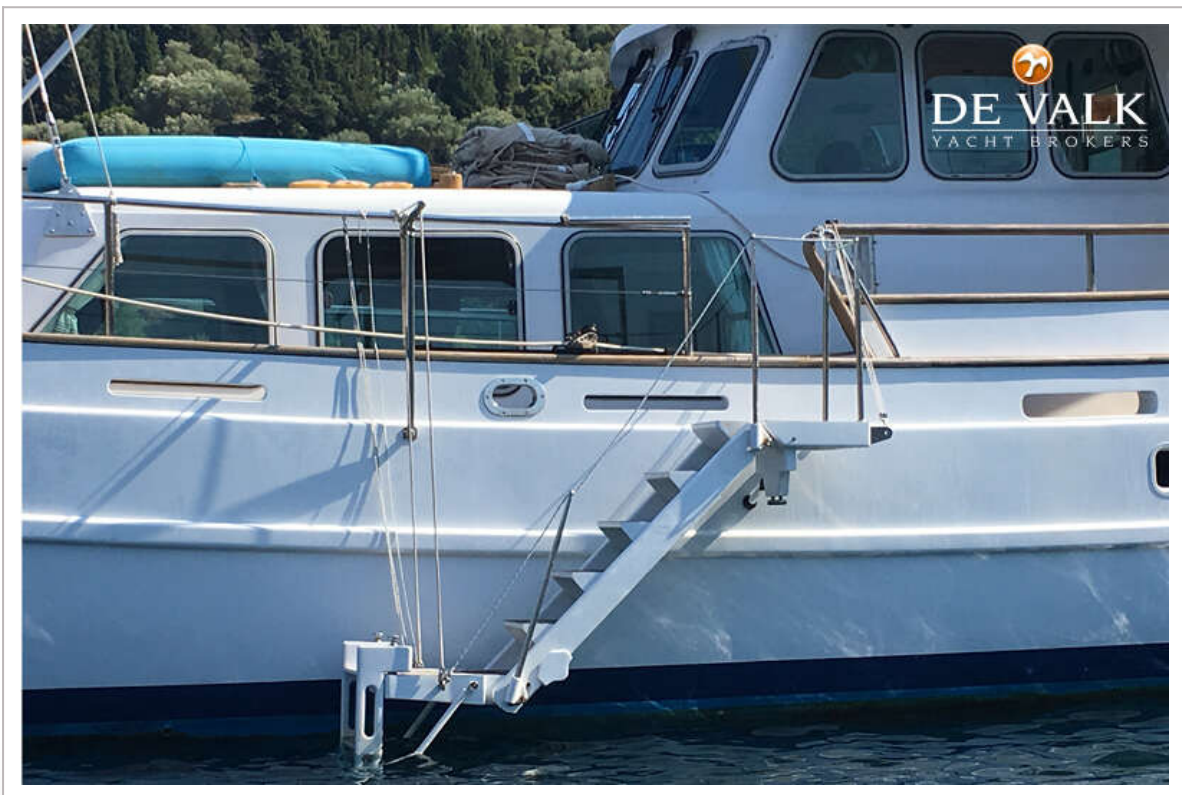
HARKEN Electrical



CHEOY LEE 53 MOTORSAILER



CHEOY LEE 53 MOTORSAILER



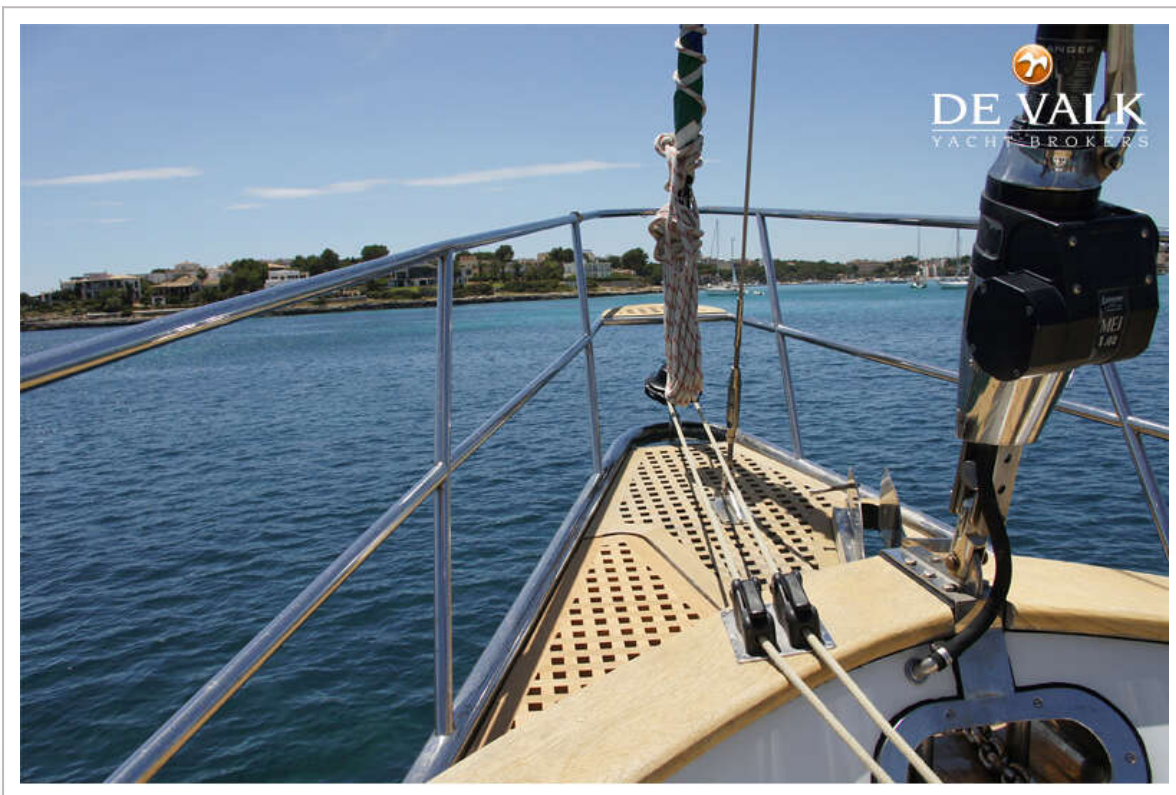
CHEOY LEE 53 MOTORSAILER



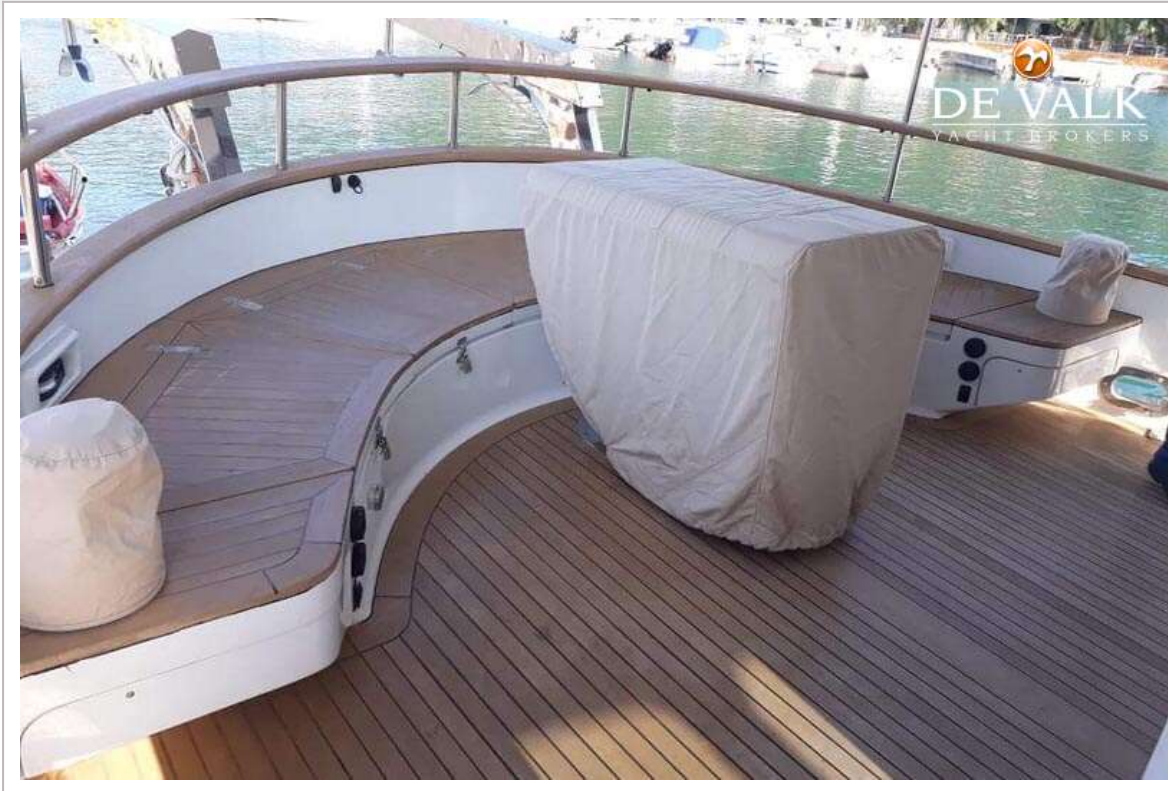
CHEOY LEE 53 MOTORSAILER



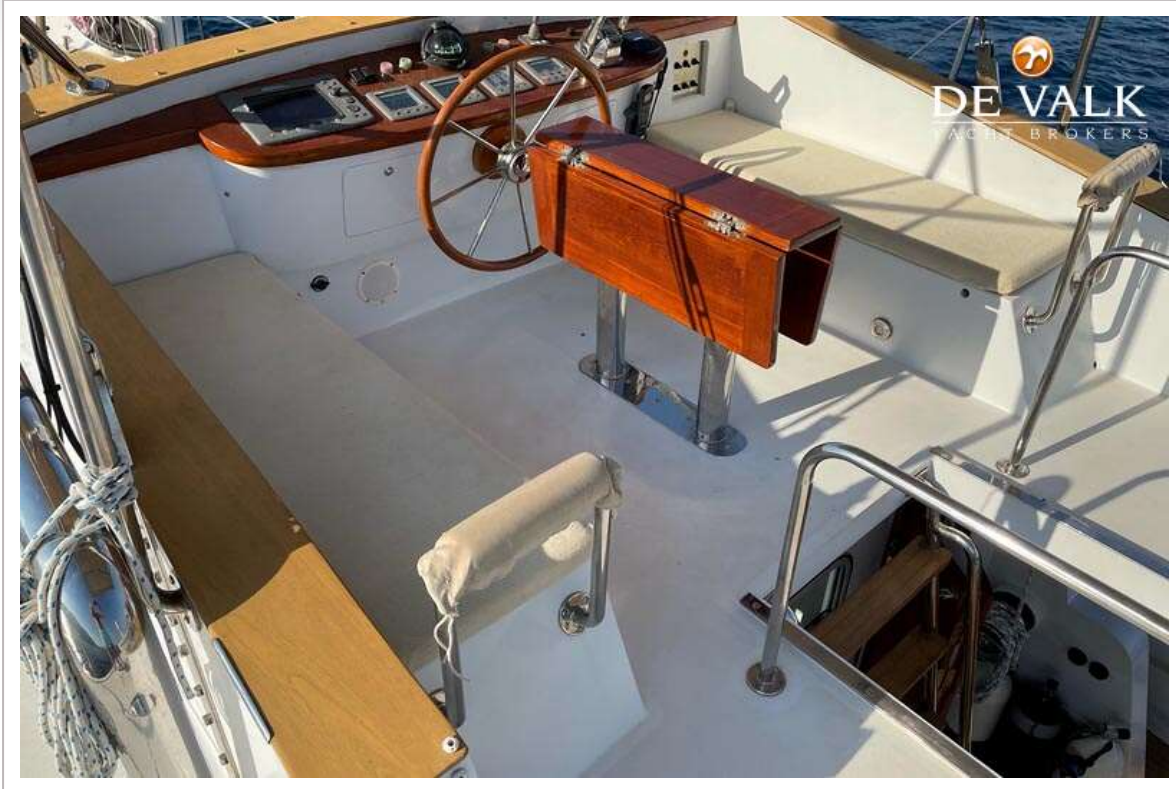
CHEOY LEE 53 MOTORSAILER



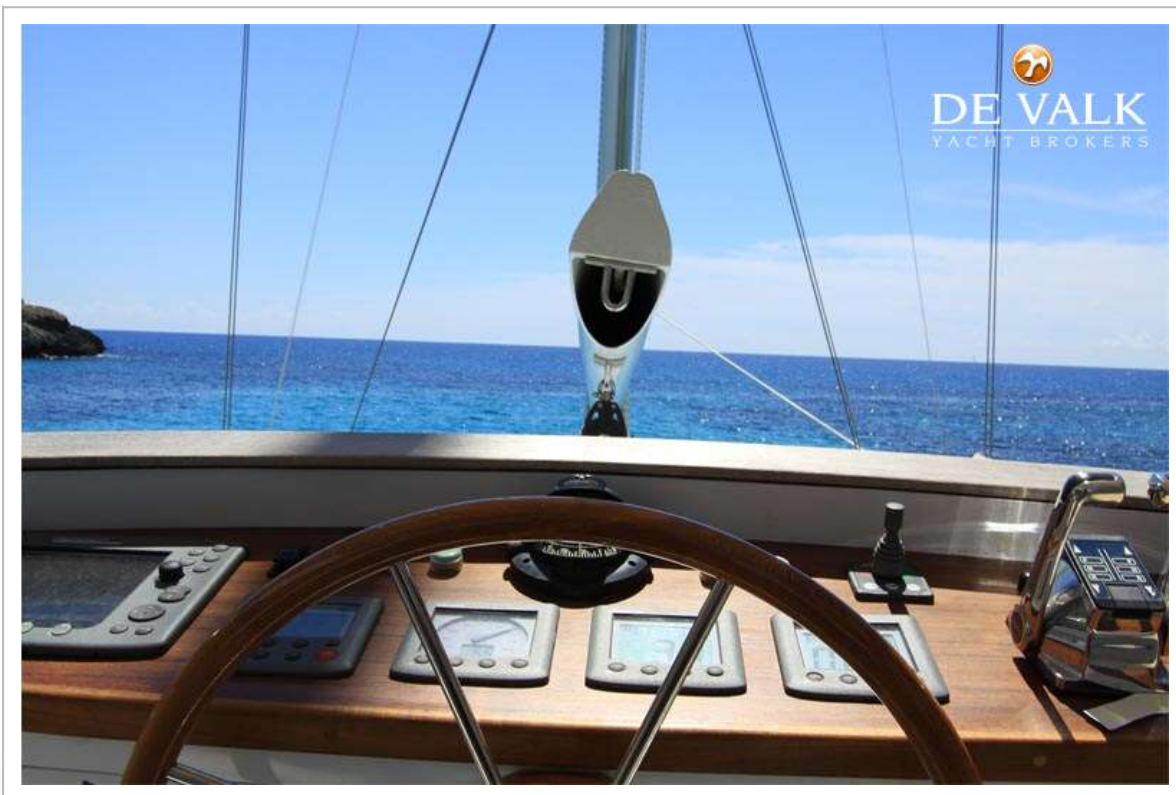
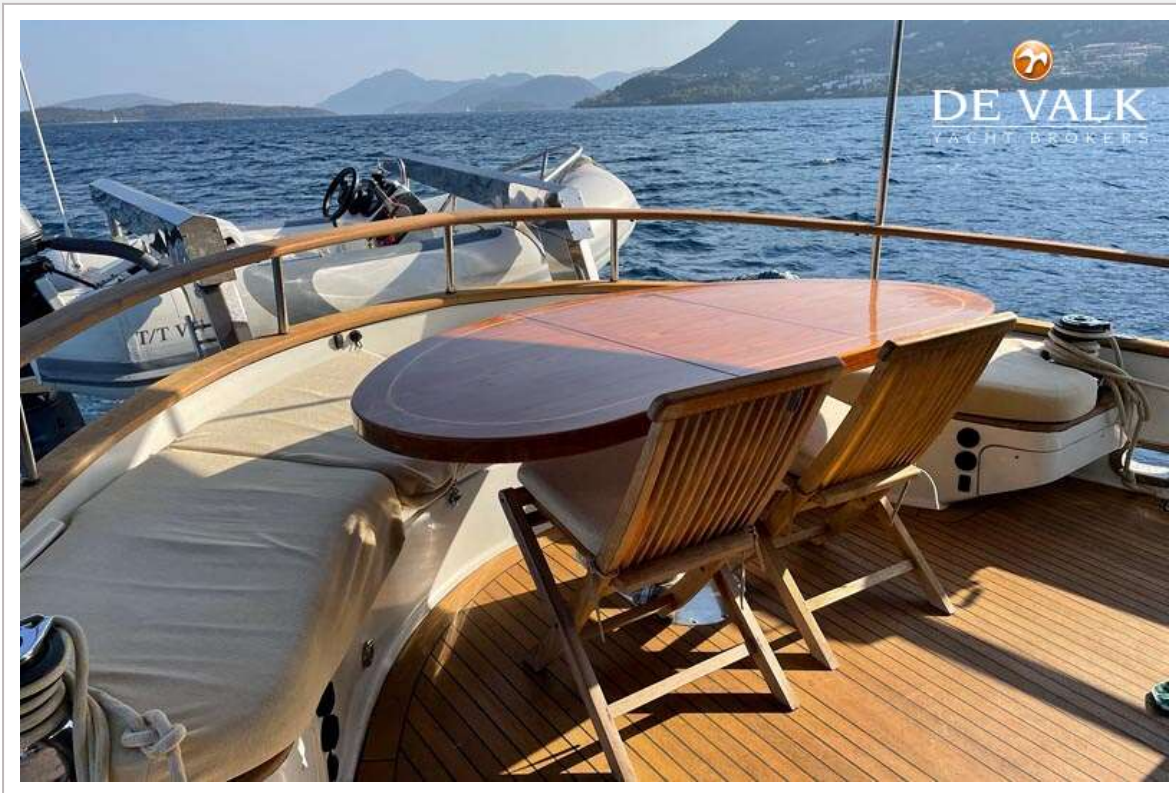
CHEOY LEE 53 MOTORSAILER



CHEOY LEE 53 MOTORSAILER



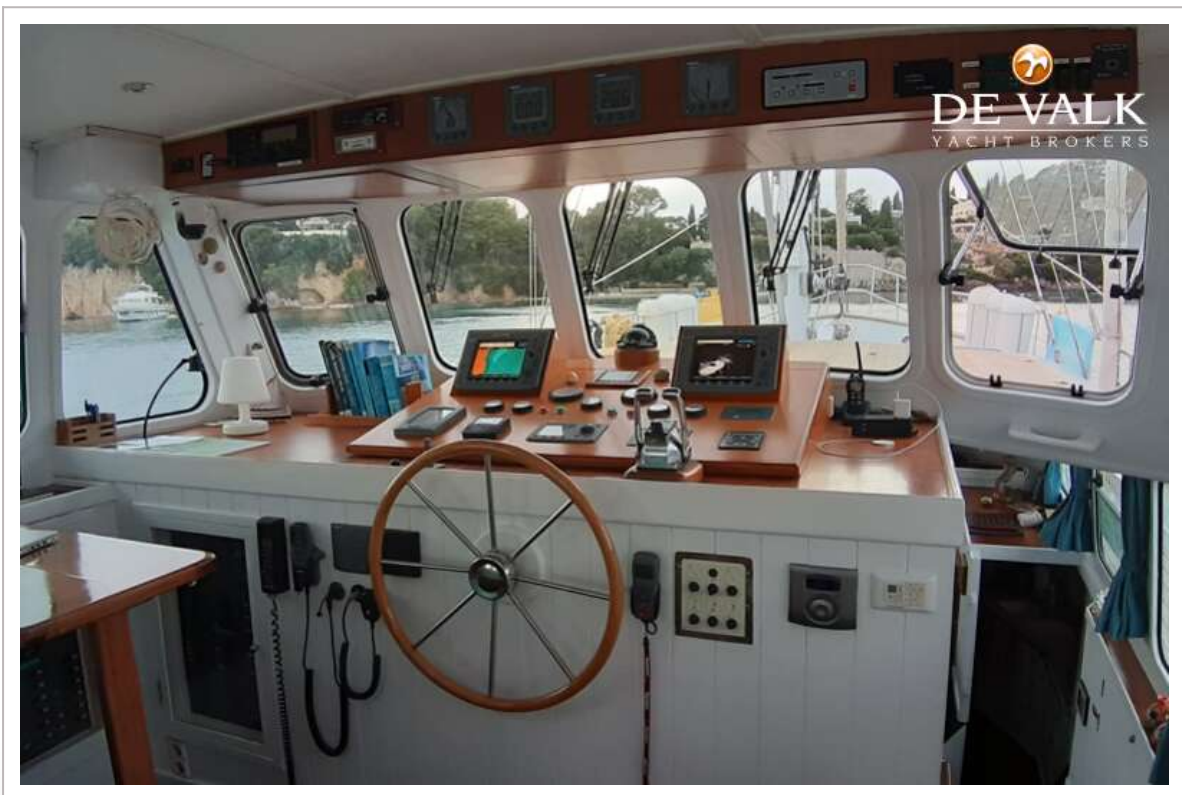
CHEOY LEE 53 MOTORSAILER



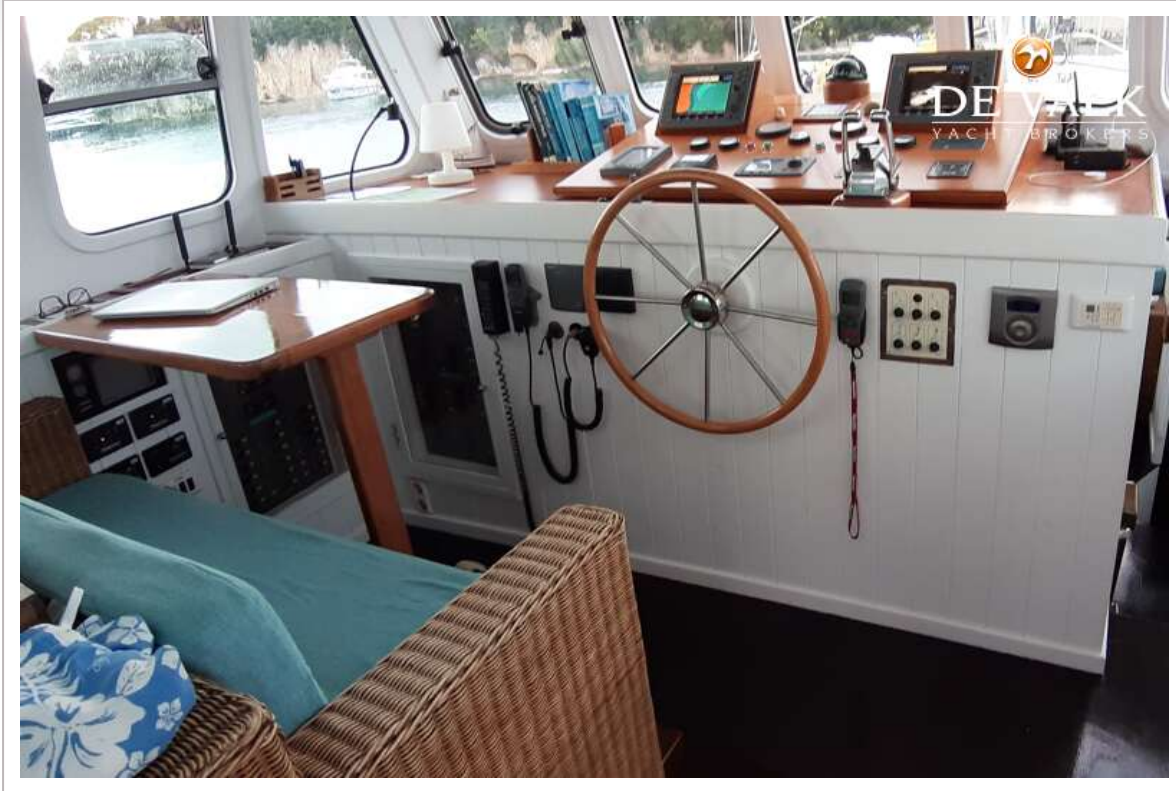
CHEOY LEE 53 MOTORSAILER



CHEOY LEE 53 MOTORSAILER



CHEOY LEE 53 MOTORSAILER



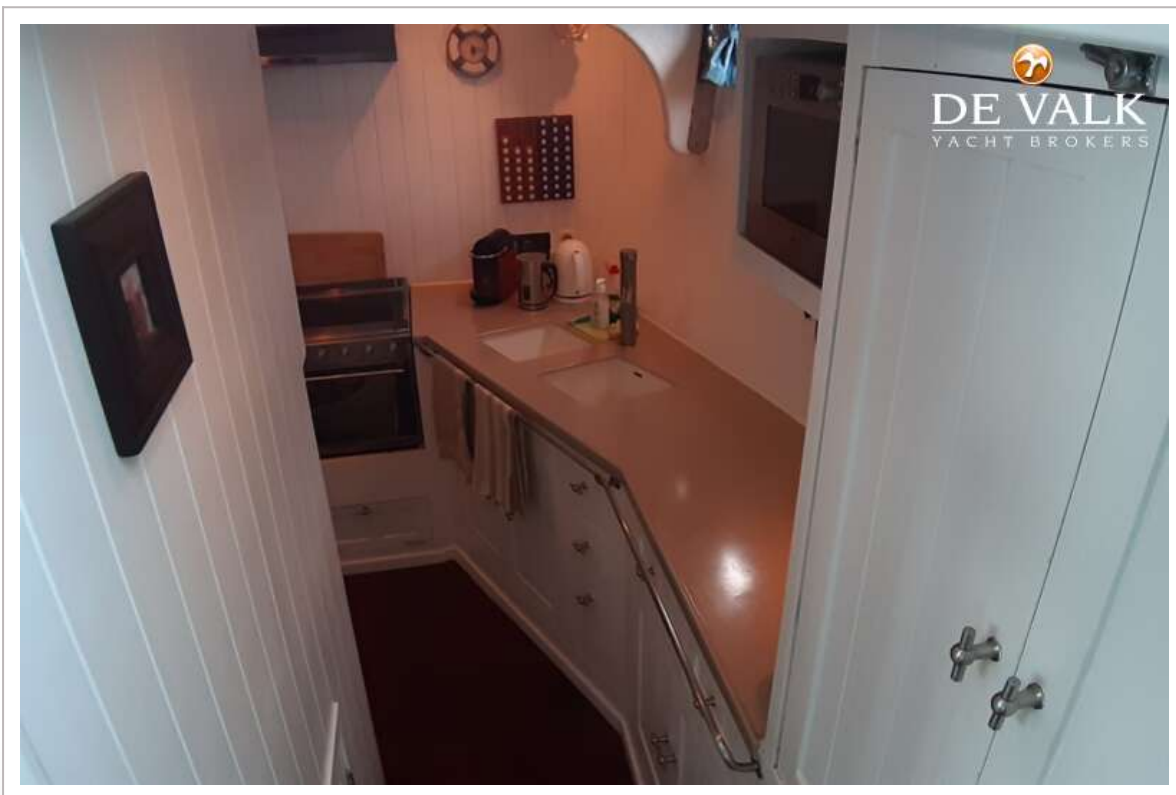
CHEOY LEE 53 MOTORSAILER



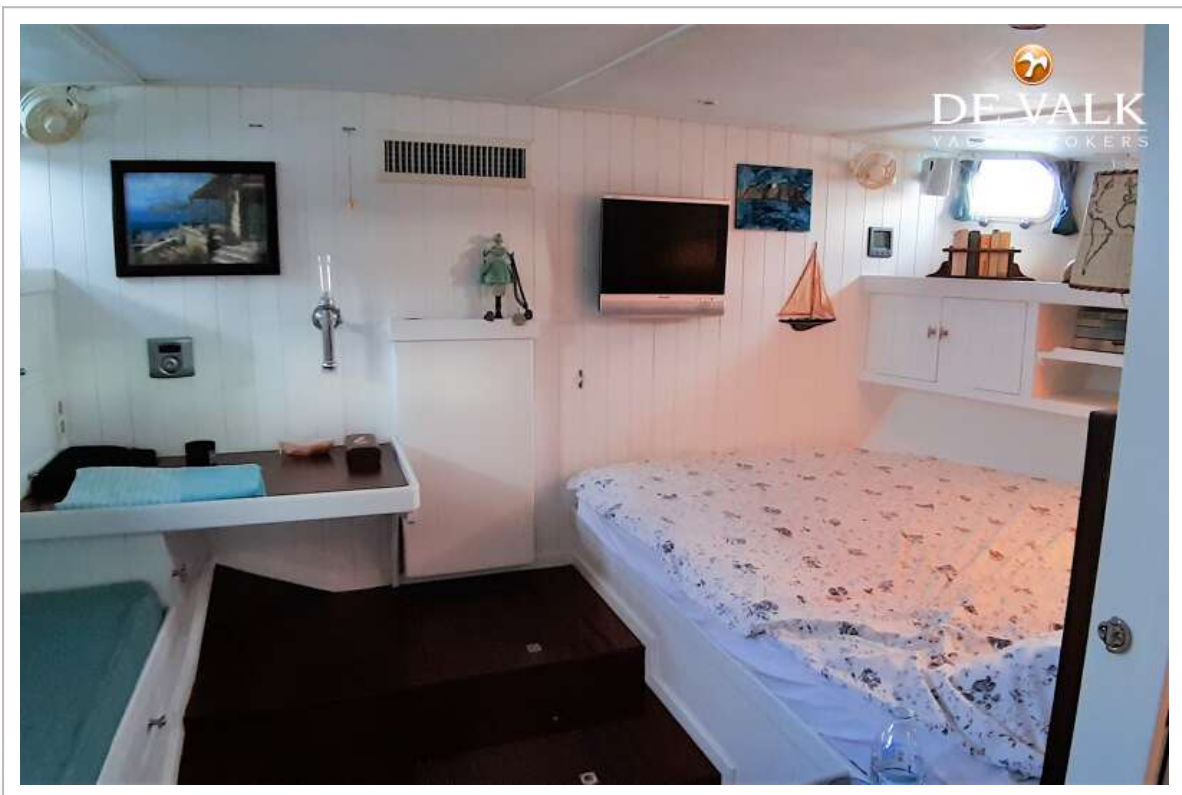
CHEOY LEE 53 MOTORSAILER



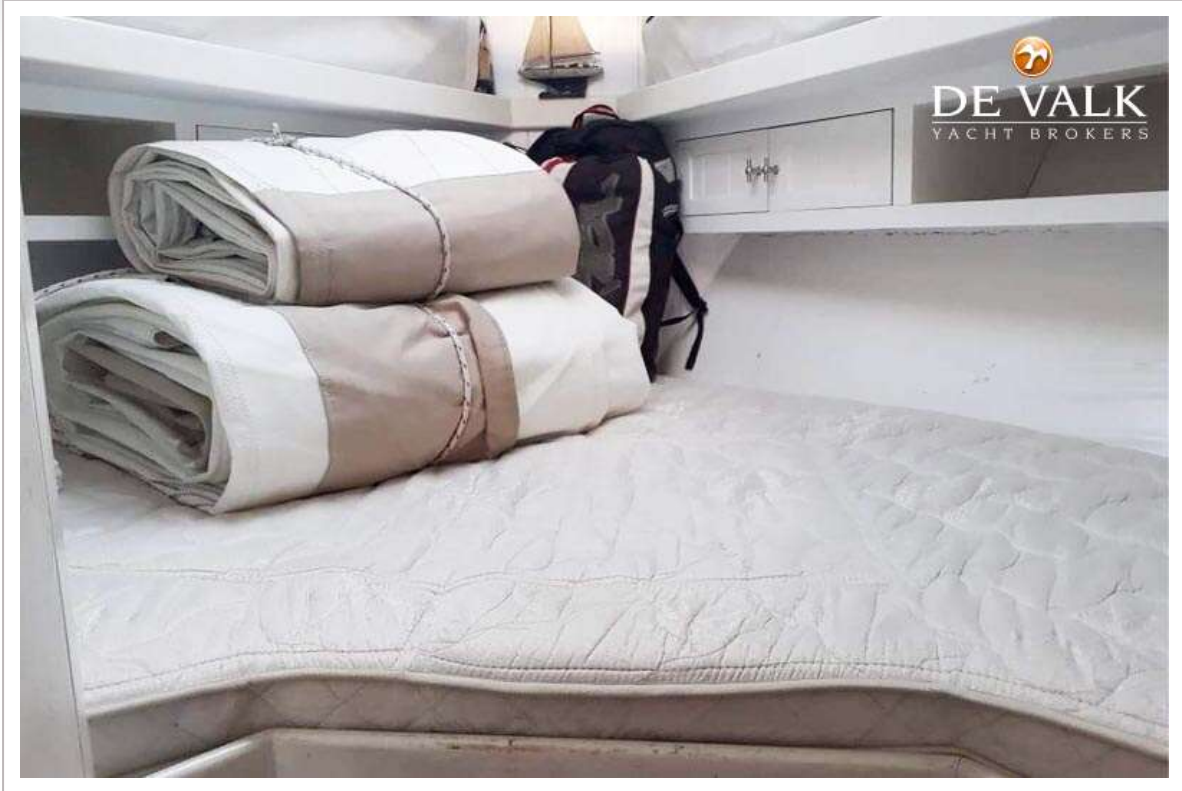
CHEOY LEE 53 MOTORSAILER



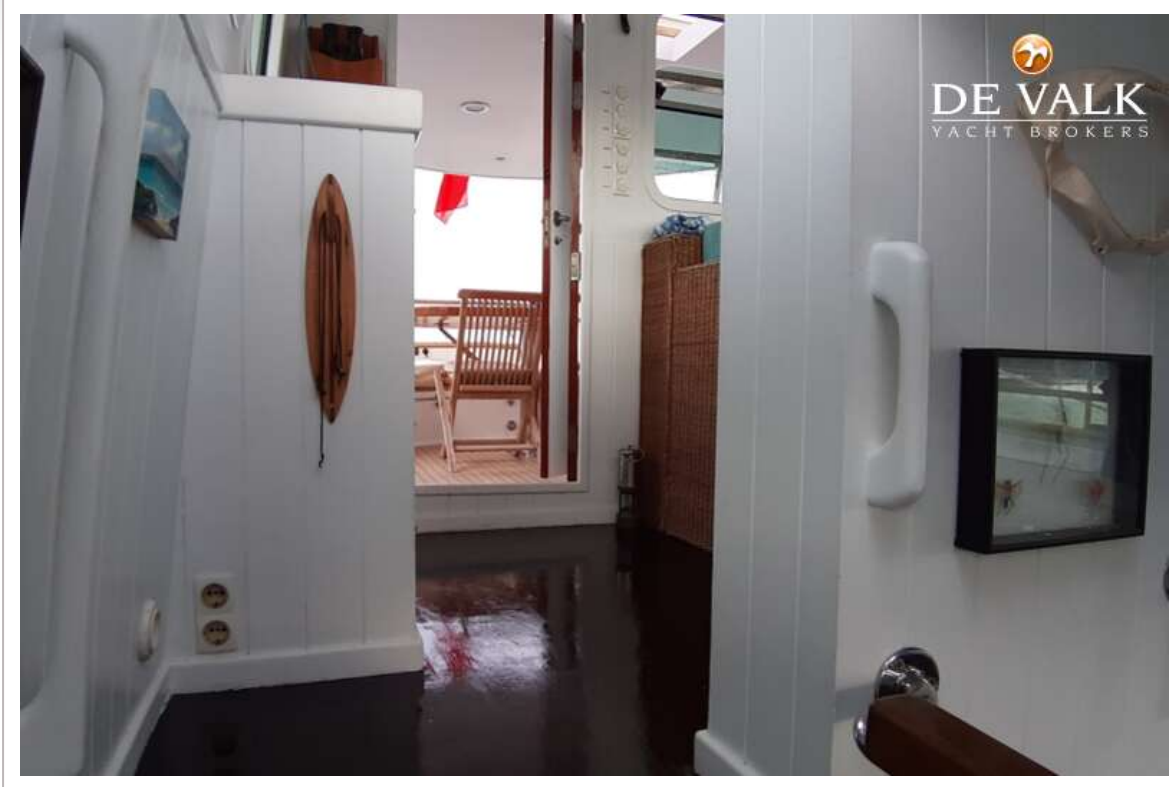
CHEOY LEE 53 MOTORSAILER



CHEOY LEE 53 MOTORSAILER



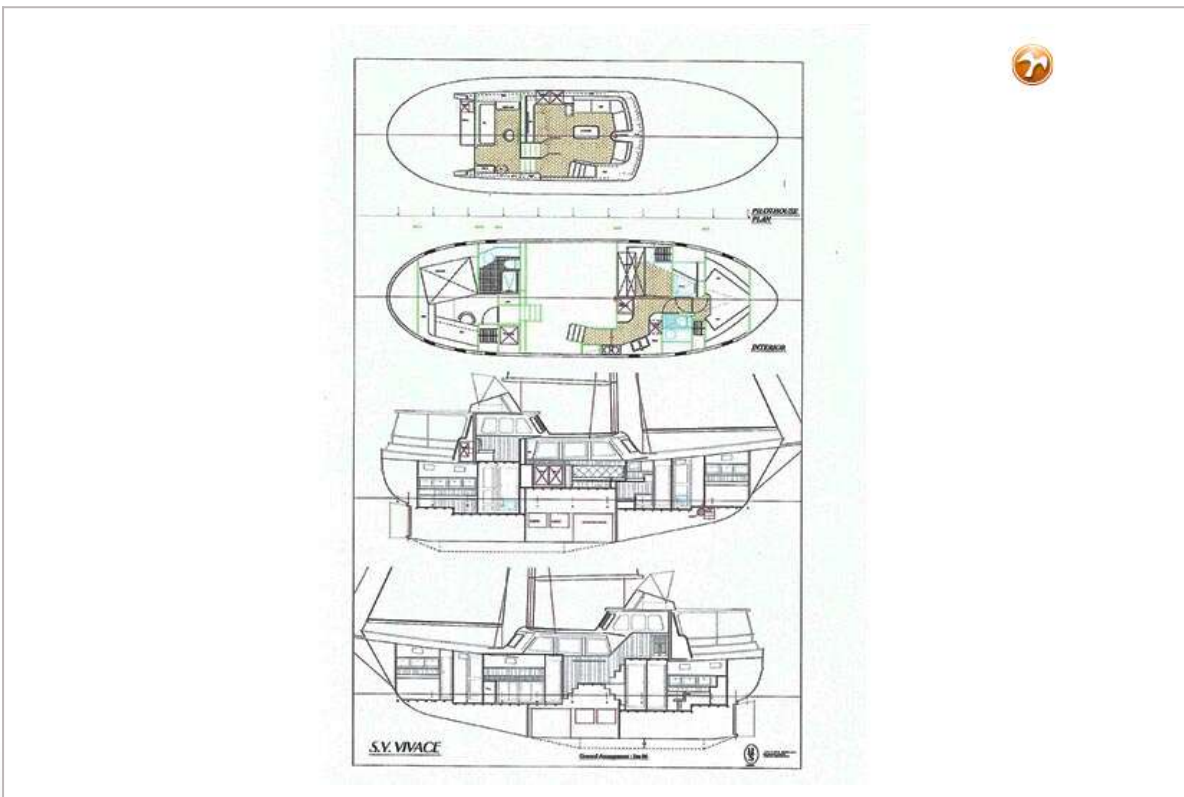
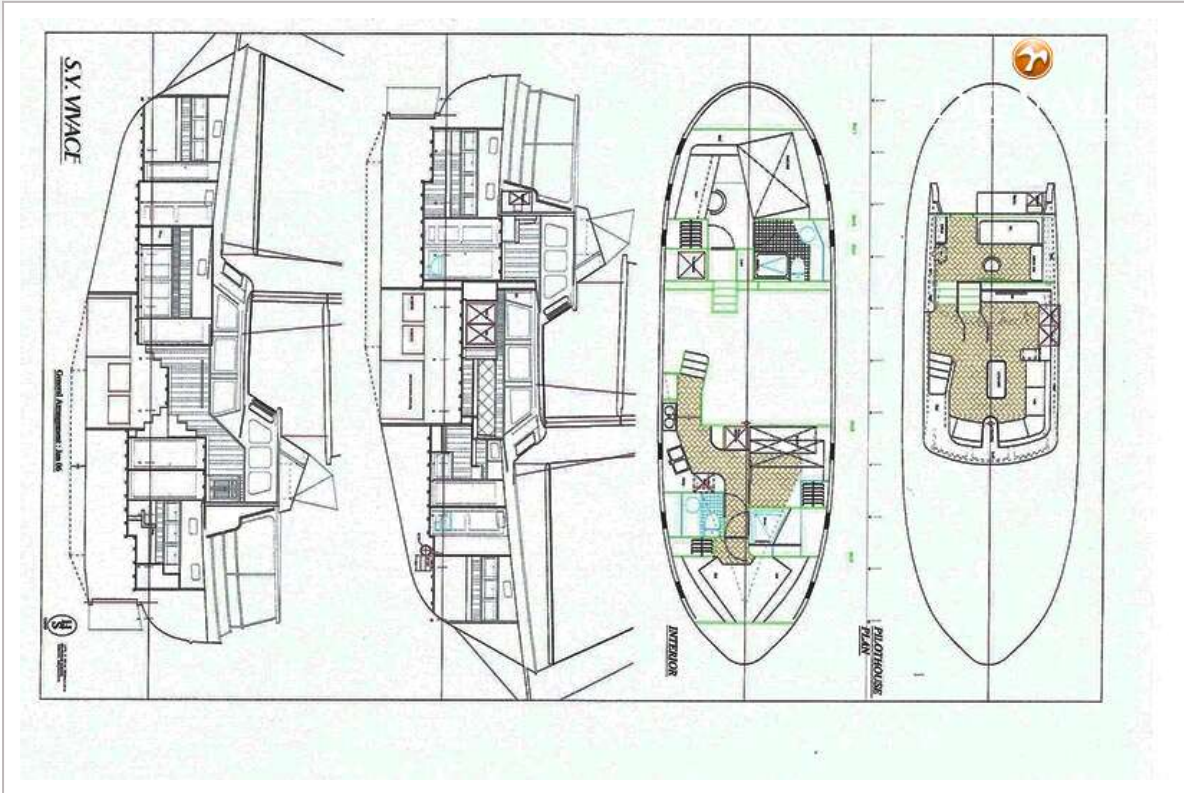
CHEOY LEE 53 MOTORSAILER



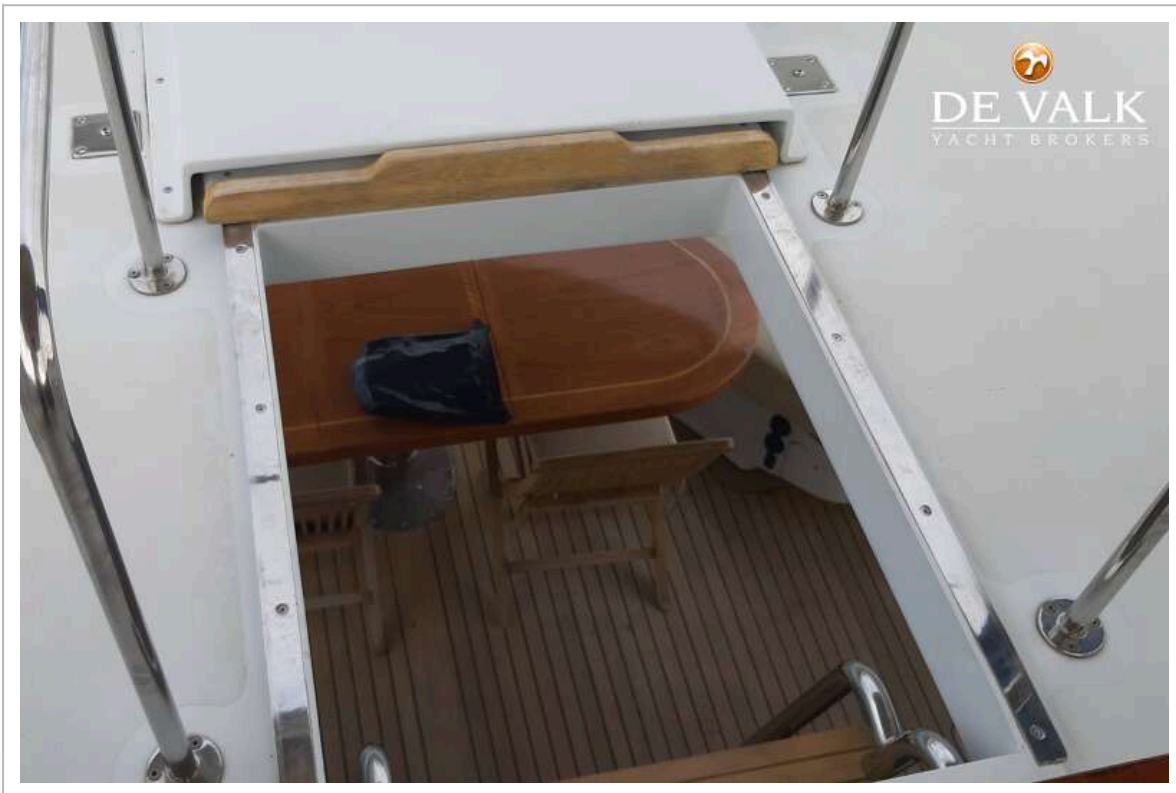
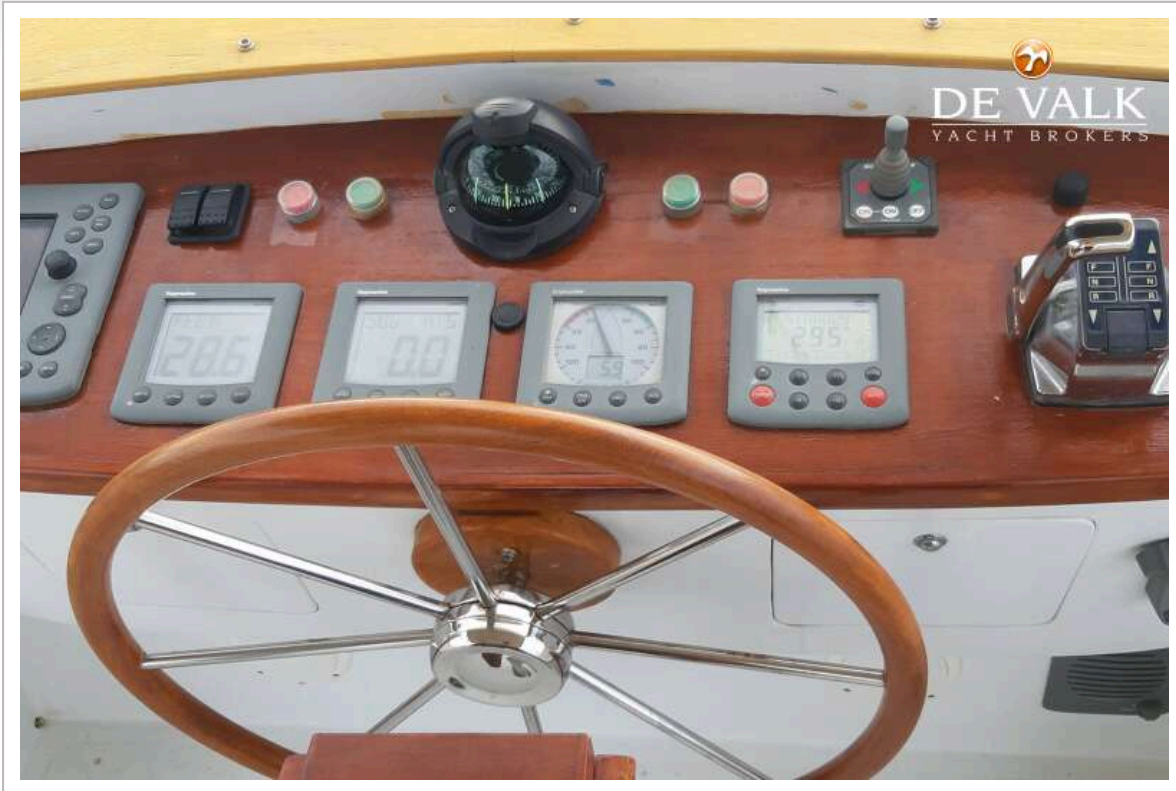
CHEOY LEE 53 MOTORSAILER



CHEOY LEE 53 MOTORSAILER



CHEOY LEE 53 MOTORSAILER



CHEOY LEE 53 MOTORSAILER

