



DE VALK  
YACHT BROKERS



AQUASTAR 45



DE VALK  
YACHT BROKERS

# AQUASTAR 45

## KOMMENTARE DES MAKLERS

The Aquastar 45 is being auctioned online via Bright Auctions. Bids can only be submitted online through Bright Auctions. All information about the auction is available at: <https://bit.ly/4eaEI4P> The Aquastar 45 has a spacious two separate cabin layout and dinette. Equipped with two Volvo diesels that has had there overhaul in 2023 and the invoices are all available. On the flybridge 360 degree views, privacy and little engine noise. Equipped with good options such as air conditioning, heating, bow thruster, genset, etc.

*Mark Hesselmans*

## TECHNISCHE DATEN

<b>Maße</b>	13.82 x 4.55 x 1.14 (m)	<b>Werft</b>	Aquastar Ltd.-Guernsey
<b>Baujahr</b>	1999	<b>Kabinen</b>	2
<b>Material</b>	GFK	<b>Kojen</b>	7
<b>Motor(en)</b>	2 x Volvo TAMD 63P Turbo diesel	<b>PS/kW</b>	2 x 375.00 (PS), 275.63 (kW)
<b>Angebotspreis</b>	€ 50.000 (MwSt. Bezahlt)	<b>Liegeplatz</b>	beim Verkaufsbüro

## KONTAKT

<b>Verkaufsbüro</b>	De Valk Loosdrecht B.V.	<b>Telefon</b>	+31 (0)35 582 90 30
<b>Adresse</b>	't Breukeleveense Meentje 6 1231LM Loosdrecht / Wijdmeren NL	<b>E-Mail</b>	loosdrecht@devalk.nl

## HAFTUNGSAUSSCHLUSS

Diese Angaben erfolgen nach bestem Wissen, können jedoch nicht garantiert werden.



## ALLGEMEIN

<b>Modell</b>	AQUASTAR 45
<b>Typ</b>	Motoryacht
<b>Rumpflänge (m)</b>	13,82
<b>Breite (m)</b>	4,55
<b>Tiefgang (m)</b>	1,14
<b>Durchfahrtshöhe (m)</b>	3,60
<b>Stehhöhe (m)</b>	1,95
<b>Baujahr</b>	1999
<b>Werft</b>	Aquastar Ltd.-Guernsey
<b>Land</b>	Vereinigtes Königreich
<b>Gewicht (t)</b>	17
<b>CE Norm</b>	B
<b>Rumpfmateral</b>	GFK
<b>Rumpffarbe</b>	Weiß
<b>Rumpfform</b>	Deep-V
<b>Material Aufbauten</b>	GFK
<b>Stossliste</b>	Gummi
<b>Deckmaterial</b>	GFK
<b>Deck Finish</b>	synthetisches Teak Sea Dek
<b>Deck Finish Aufbauten</b>	Sea Dek
<b>Pflicht Bedeckung</b>	Sea Dek
<b>Antifouling (Jahr)</b>	2021
<b>Dorado Belufter</b>	ja
<b>Fenster Einfassung</b>	Edelstahl
<b>Fenster Material</b>	Standard Glas
<b>Decksluke</b>	3 x
<b>Bullauge</b>	Aluminium
<b>Flybridge</b>	ja
<b>Flybridge Kuchenbude</b>	ja
<b>Radar Träger</b>	klappbar



<b>Treibstofftank (Liter)</b>	Aluminium 2 x 1100 (+ 12v fuel transfer pump) Approximately 50% full.
<b>Trinkwassertank (Liter)</b>	GFK 625
<b>Füllstandsanzeige (Trinkwasser)</b>	ja
<b>Fäkaelien Tank (Liter)</b>	GFK
<b>Fäkaelien Tankablauf</b>	Deck Verbindung + Pumpe
<b>Grauwassertank (Liter)</b>	2 x small for shower
<b>Radsteuerung</b>	hydraulik
<b>Radsteuerung auf Flybridge</b>	hydraulik
<b>Weitere Info</b>	Schiebefenster im Salon, Bullaugen und Deckslucken zum Offen. Viele möglichkeiten zum ventilieren.
<b>Weitere Info</b>	Auf vorderdeck müssen einige der Kunst-Teak Latten neu verleimt werden.
<b>Weitere Info</b>	Unterwasserschiff geschliefen (alte Schichten Antifouling) und neue Primer (2019)

## UNTERKUNFT

<b>Kabinen</b>	2
<b>Kojen</b>	7
<b>Innen</b>	Kirsche
<b>Fussboden</b>	Teak und Holly
<b>Achterdeck</b>	Mit Sofa (und Kissen + Stauraum)
<b>Ruderhaus/Decksalon</b>	Salon mit U-form Sofa, 2-Sitz Sofa, aufklippbare "Mit-Fahr-Sitz" und Innen Steuerstand.
<b>Salon</b>	Leder Bezüge
<b>Standhöhe Salon (m)</b>	1,95
<b>Heizung</b>	Diesel Heißluft Eberspacher D5 Airtronic (2021)
<b>Klima Anlage</b>	Klima mit Ruckzyklus Marine-Air (220v) 16.000 BTU for salon/aftcabin
<b>Achterkabine</b>	ja
<b>Dinette</b>	ja
<b>Dinette zum umbauen</b>	2,00 x 1,35 mtr
<b>Schiebetür zum Achterdeck</b>	Nirosta



<b>Kombüse</b>	ja
<b>Arbeitsfläche</b>	Corian
<b>Spülbecken</b>	Edelstahl 2 x
<b>Herd</b>	Gas 2 burner/pits/flammig
<b>Ofen</b>	Gas Smev
<b>Dunstabsauge</b>	12v Ventilator (fur Innen und Aussen)
<b>Gas-Alarm</b>	ja
<b>Mikrowelle</b>	Quickchef 600 (220v)
<b>Kuhlschrank</b>	mit Gefrierfach Isotherm (2019)
<b>Warmwasser System</b>	80 ltr (220v - 2020)
<b>Wasserdruck System</b>	elektrisch
<b>Eignerkabine</b>	Französisch Bett
<b>Länge Bett (m)</b>	(neue Matratze 2020, Stehhohe 1,88 Mtr) 2,10 x 1,60
<b>Kleiderschrank</b>	hängend/Schublad/Regale
<b>Badezimmer</b>	en suite I
<b>Toilet</b>	en suite
<b>Toilette System</b>	handbetrieb
<b>Handwaschbecken</b>	im Badezimmer
<b>Dusche</b>	getrennt (1,89 mtr)
<b>Gästekabine 1</b>	V-Bett
<b>Länge Bett (m)</b>	Stehhohe 1,90 mtr 2,00 x 0,75
<b>Kleiderschrank</b>	hängend/Schublad/Regale
<b>Badezimmer</b>	en suite II
<b>Toilette</b>	en suite
<b>Toilette System</b>	handbetrieb
<b>Handwaschbecken</b>	im Badezimmer
<b>Dusche</b>	en suite (1,85 mtr)
<b>Weitere Info</b>	Beide Badezimmer haben 220v Handtuch Heizung.
<b>Weitere Info</b>	Viel Stauraum in alle Kabinen, Grosse Fenster und Schiebetur sorgt fur viel Licht und freie Blick auf die Umgebung.

## MASCHINEN



# AQUASTAR 45

<b>Motoranzahl</b>	2
<b>Marke</b>	Volvo
<b>Typ</b>	TAMD 63P Turbo
<b>PS</b>	375
<b>kW</b>	275.63
<b>Kraftstoffart</b>	Diesel
<b>Installiert im Jahr</b>	1999
<b>Höchstgeschwindigkeit (Kn)</b>	23
<b>Marschgeschwindigkeit (Kn)</b>	18
<b>Motorstunden</b>	1565
<b>Kühlungssystem Motor</b>	indirekte Wärmetauscher
<b>Antrieb</b>	Schraubenwelle
<b>Motor bedienung</b>	elektrisch Hydraumatic (2019)
<b>Gewende getriebe</b>	hydraulic ZF Marine
<b>Bugschraube</b>	elektrisch Sleipner 7hp Twin
<b>Exhaust</b>	wassergekühlt (2019)
<b>Propeller Typ</b>	fest (2020)
<b>Propellerblätter</b>	4
<b>Material Propellerwelle</b>	Edelstahl
<b>Hand Bilgenpumpe</b>	ja
<b>Elektrische Bilgenpumpe</b>	ja
<b>Elektrische Anlage</b>	12/220 V
<b>Generator</b>	leise Separator HFL Gemini 2 (Mitsubishi 6) kVa (in sound proof box)
<b>Betriebstunden Generator</b>	355
<b>Starterbatterie</b>	(2019)
<b>Versorgungsbatterie</b>	(2019)
<b>Generatorbatterie</b>	ja
<b>Bugschraubebatterie</b>	(2021)
<b>Batterie Monitor</b>	Heart Interface
<b>Batterie Ladegerat</b>	Sterling Pro-Charge Ultra 12v/30amp
<b>Landstrom</b>	mit Kabel



<b>Trimklappen</b>	ja
<b>Weitere Info</b>	There is carried out major engines service and overhaul in 2023
<b>Weitere Info</b>	2019: neue Seeventilen, neue Teilen Motoren Ausspufen, divers Pumpen, Motorraum Isolation erneuert und vieles andere. Rechnungen vorhanden.

## NAVIGATION

<b>Kompass</b>	Plastimo
<b>Kompass auf der Flybridge</b>	Plastimo
<b>Elektrisches Kompass</b>	über Autopilot
<b>Multi Control Display</b>	Raymarine ST60
<b>Tiefenanziege/Logge</b>	Raymarine ST60 Tridata auf Flybridge + Raymarine ST60 Tridata repeater
<b>Windlupe anzeige</b>	Raymarine ST60
<b>UKW</b>	Raymarine 240E + flybridge repeater Shipmate RS8300
<b>Autopilot</b>	Raymarine P70S (new 2019 + drive 1999)
<b>Ruderwinkel Anzeige</b>	über Autopilot
<b>Radar</b>	Raytheon RL70C Pathfinder (defect)
<b>Plotter/GPS</b>	Raymarine Hybrid Touch 7" (2019), plotter on flybridge is defect
<b>Elektronische Kart(en)</b>	Nav+ NL/UK/IRE (2019)
<b>AIS Transceiver</b>	Raymarine AIS700 (2019)
<b>Epirb</b>	(Prufung abgelaufen) Sattelit 2
<b>Navigation Beleuchtung</b>	ja
<b>Suchscheinwerfer</b>	Statisch, nicht drehbar Jabsco
<b>Sprech-vorrichtung</b>	Raytheon Ray 430

## AUSRÜSTUNG

<b>Winterplane</b>	Fur die Salon Schiebetur am Achterdeck.
<b>Cockpit Polster</b>	ja
<b>Cockpit Tisch</b>	ja
<b>Badeplattform</b>	ja



<b>Badeleiter</b>	Edelstahl
<b>Heck-Tur</b>	2 x
<b>Heckdusche</b>	Kalt + Heiss Wasser
<b>Anker</b>	Bruce
<b>Ankerkette</b>	Nirosta 50 Mtr
<b>Ankerwinde</b>	elektrisch Lofrans 1000 X2 (2019)
<b>Davits</b>	Edelstahl
<b>See Reling</b>	Edelstahl
<b>Zupackenschiene (aufbauten)</b>	Edelstahl
<b>Seiten-Einstieg Seereling</b>	ja
<b>Heckkorb</b>	ja
<b>Bugkorb</b>	ja
<b>Rettungsinsel</b>	Container Safeguard (2021)
<b>Rettungsinsel (Pers)</b>	6 pers
<b>Letzte Wartung Rettungsinsel</b>	Next survey 09-2024
<b>Schwimvesten</b>	(serviced 2021)
<b>Rettungsboje</b>	2 x + 1 x Lifesling
<b>Scheibenwischer</b>	mit Waschung 3 x
<b>Rahmen Gedunst</b>	12v fur die vordere Salon Fenster
<b>Horn</b>	ja
<b>Fenderkissen</b>	ja
<b>Festmacher</b>	ja
<b>Radio-CD Spieler</b>	Sony
<b>Lautsprecher im Salon</b>	+ Flybridge
<b>Uhr - Barometer</b>	ja
<b>Feuerloscher</b>	11-2023 renewed
<b>Weitere Info</b>	Tresor in Achterkajut



# AQUASTAR 45



# AQUASTAR 45



# AQUASTAR 45



# AQUASTAR 45



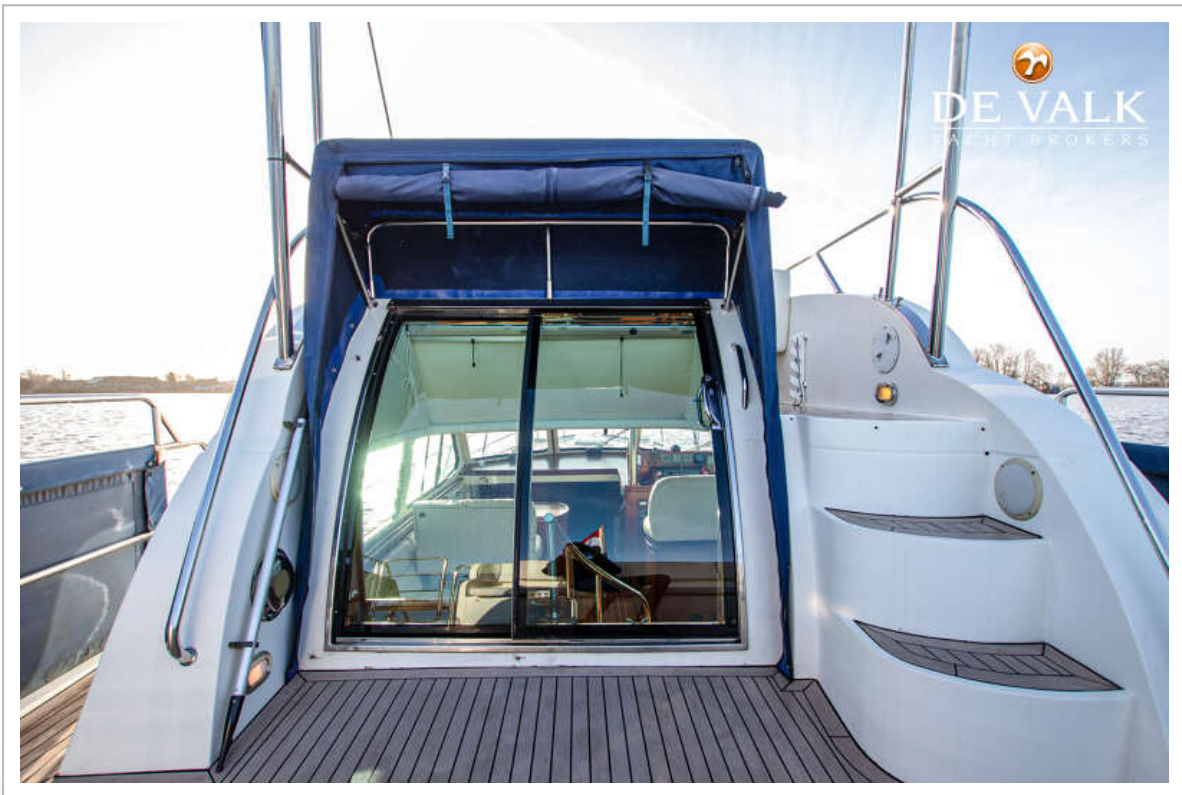
# AQUASTAR 45



# AQUASTAR 45



# AQUASTAR 45



# AQUASTAR 45



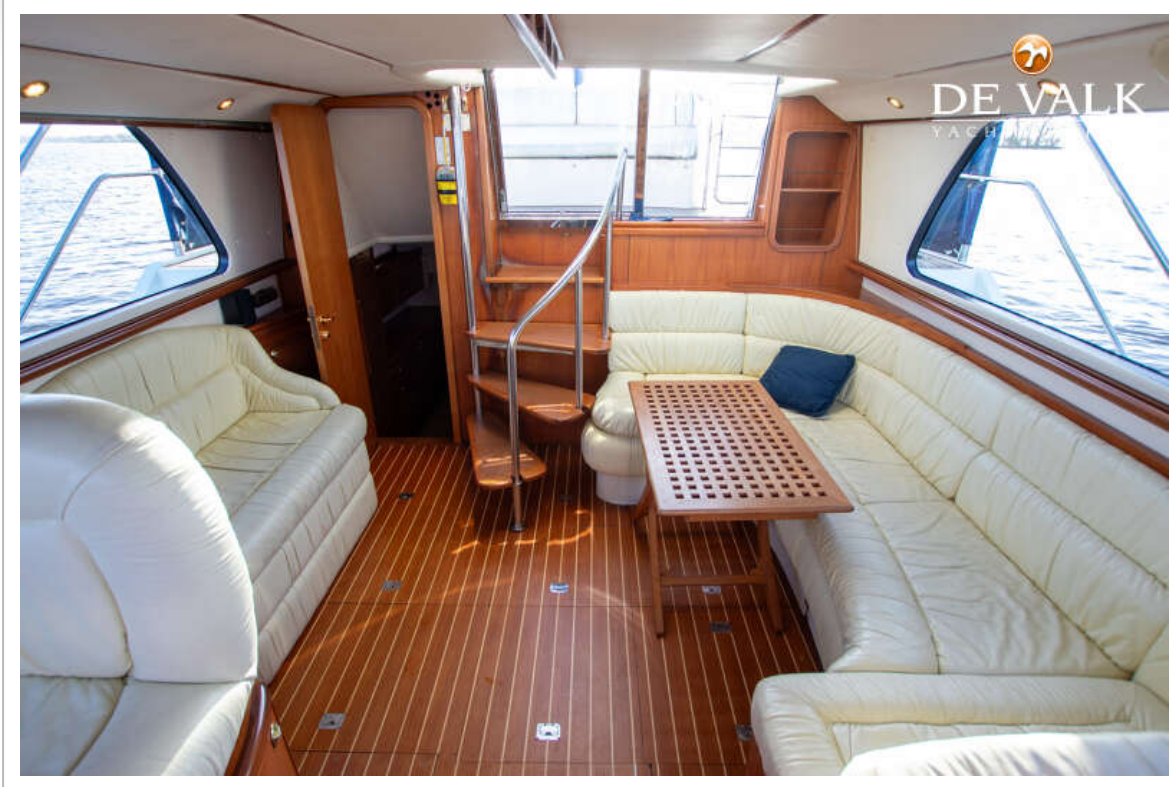
# AQUASTAR 45



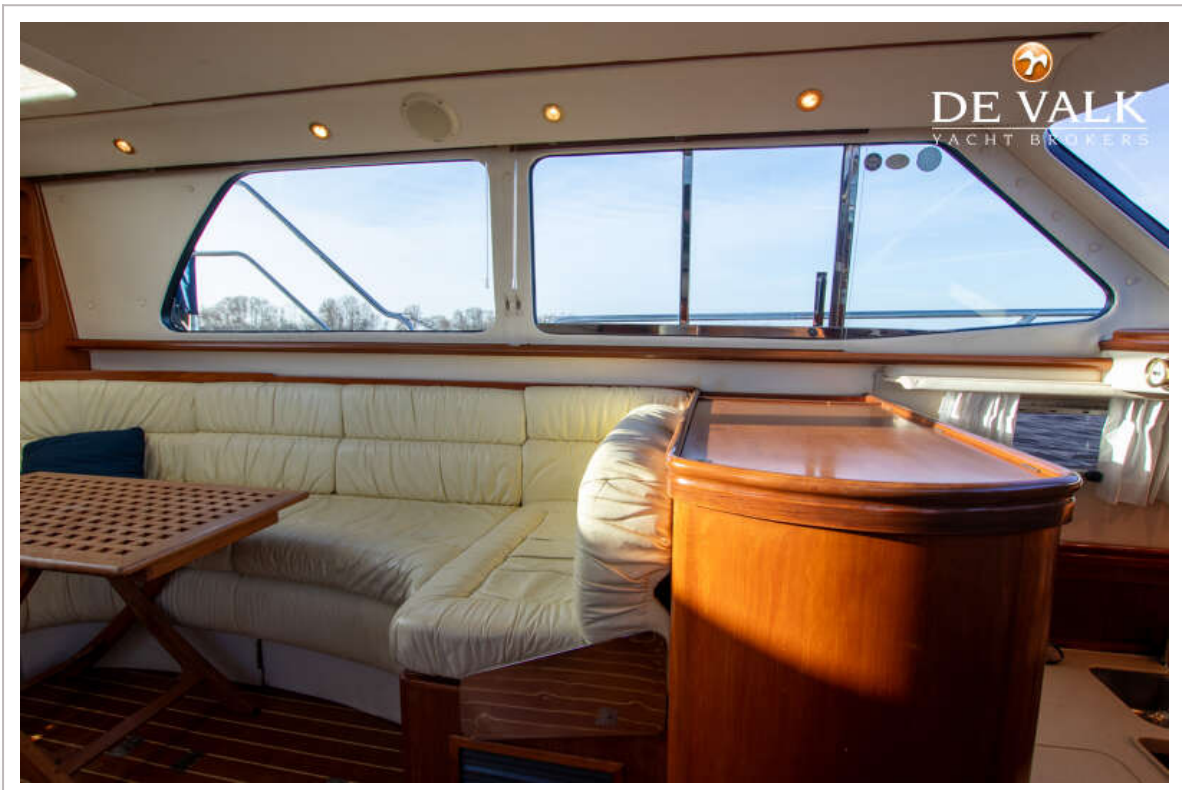
# AQUASTAR 45



# AQUASTAR 45



# AQUASTAR 45



# AQUASTAR 45



# AQUASTAR 45



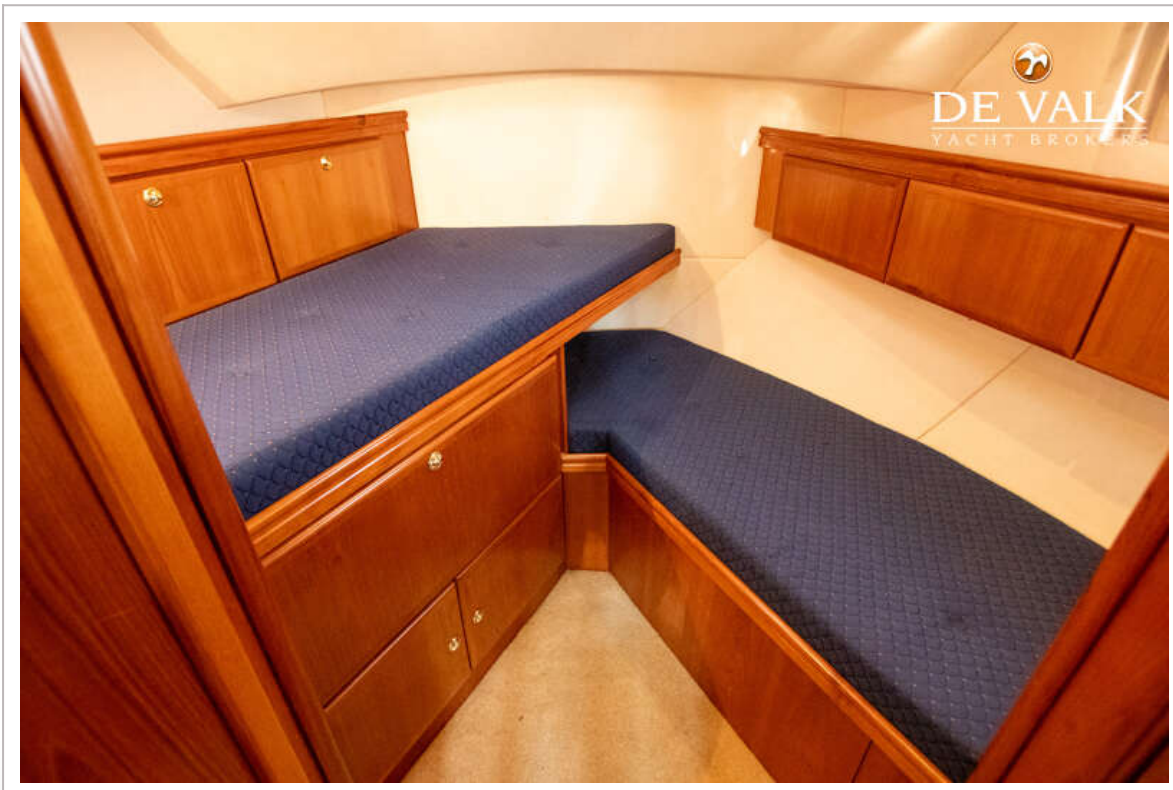
# AQUASTAR 45



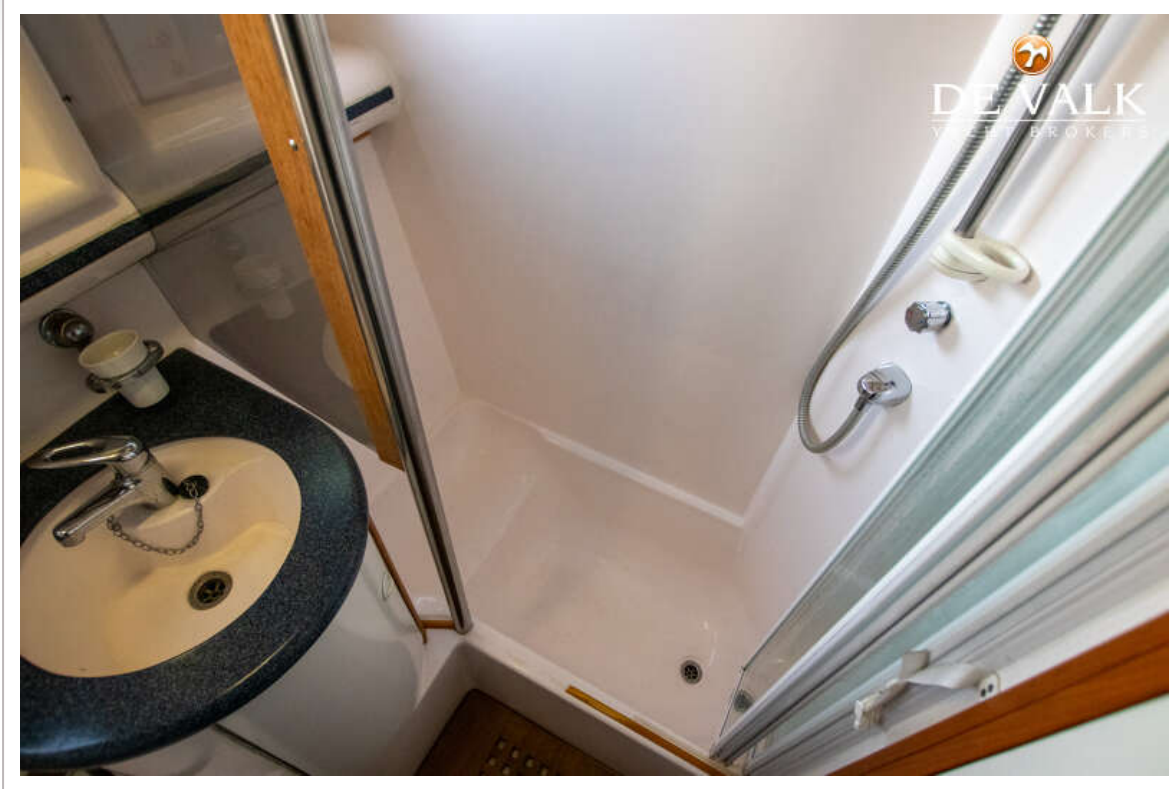
# AQUASTAR 45



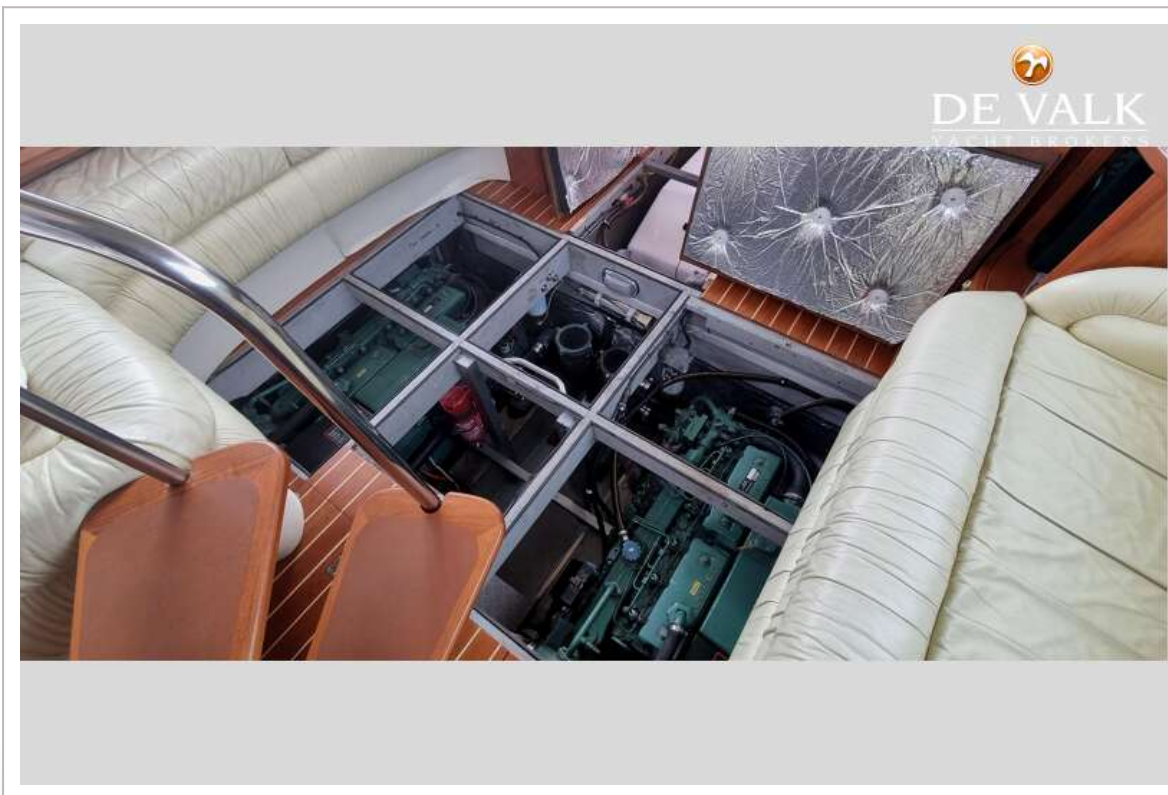
# AQUASTAR 45



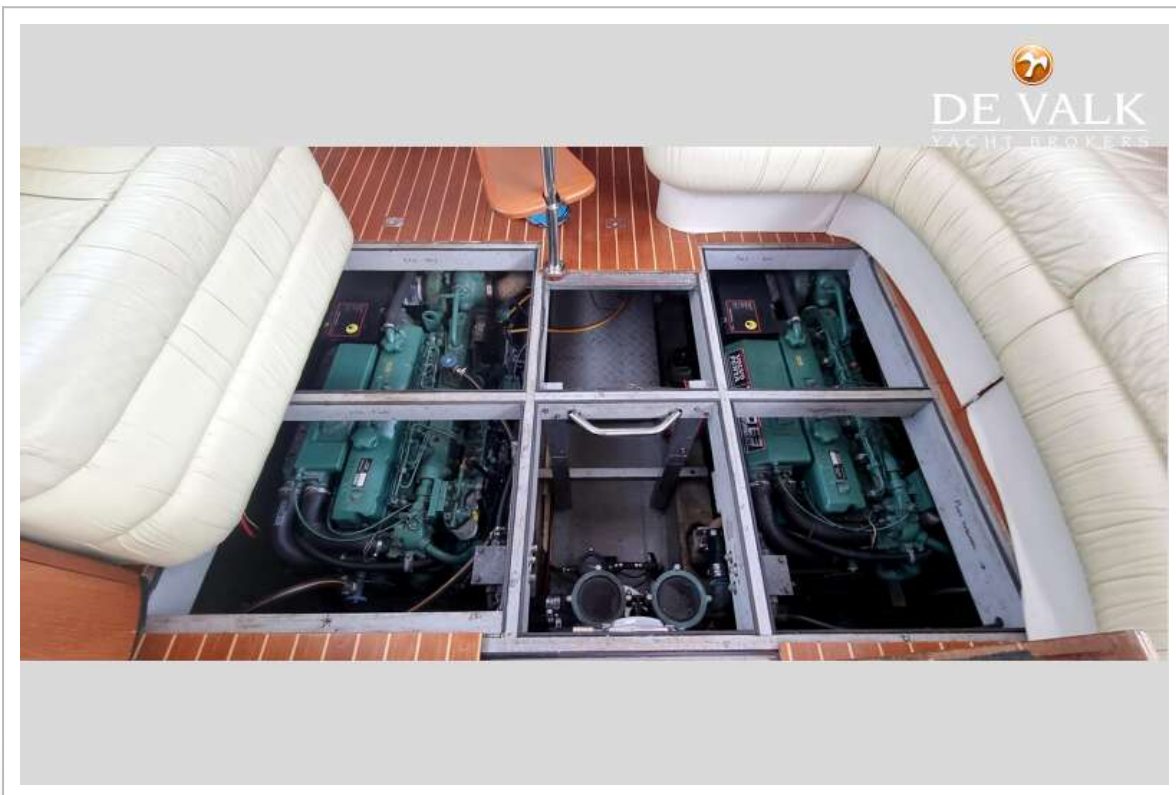
# AQUASTAR 45



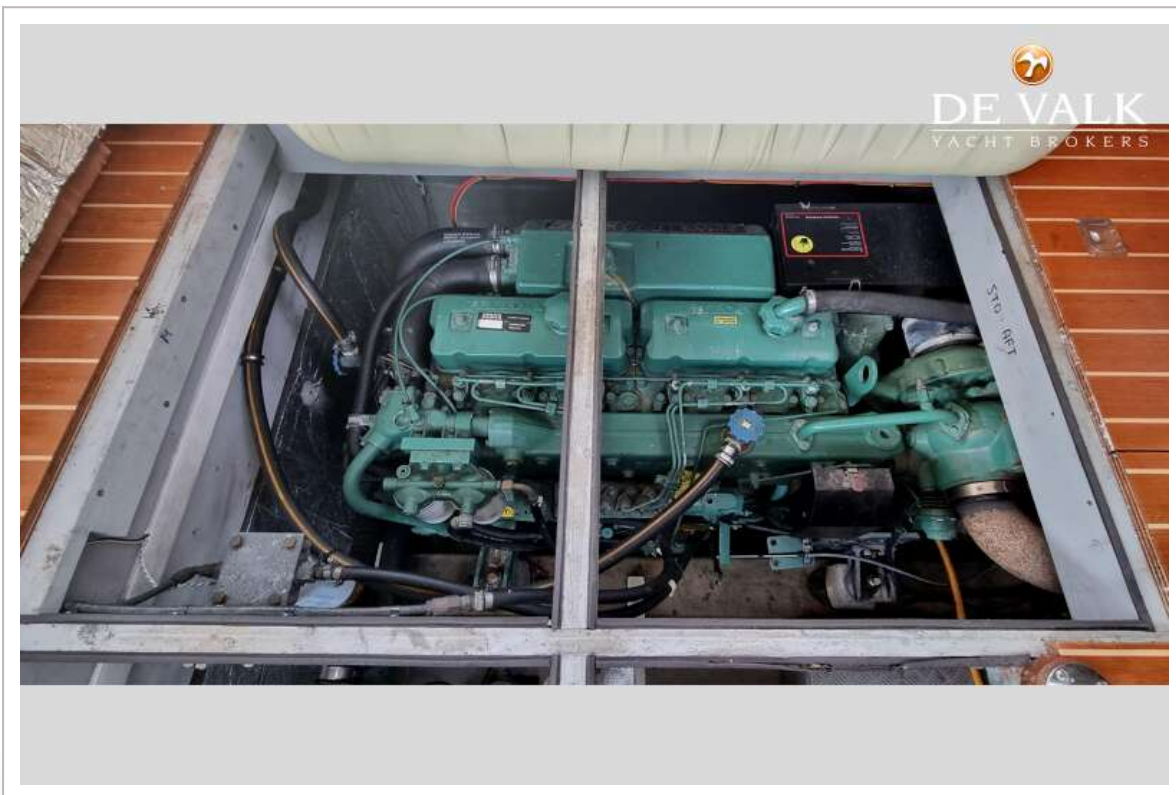
# AQUASTAR 45



# AQUASTAR 45



# AQUASTAR 45



# AQUASTAR 45

