



DE VALK
YACHT BROKERS



NEPTUNUS 106



DE VALK
YACHT BROKERS

KOMMENTARE DES MAKLERS

GRP built motor yacht with beautifully finished teak interior. This popular Neptune 106 has been well maintained and continuously upgraded. With 2 cabins and 2 toilets and shower, second helm on aft deck, this Neptune 106 is ready to go.

Jochem Heijermans

TECHNISCHE DATEN

| | | | |
|----------------------|--------------------------------|-------------------|-----------------------------------|
| Maße | 10.60 x 3.60 x 1.00 (m) | Werft | |
| Baujahr | 1987 | Kabinen | 2 |
| Material | GFK | Kojen | 6 |
| Motor(en) | 2 x Volvo Penta TAMD 41 diesel | PS/kW | 2 x 200.00 (PS), 147.00 (kW) |
| Angebotspreis | verkauft (MwSt.) | Liegeplatz | elsewhere / nicht im Verkaufsbüro |

KONTAKT

| | | | |
|---------------------|--------------------------|----------------|-------------------|
| Verkaufsbüro | De Valk Belgium | Telefon | +32 586 80 218 |
| Adresse | 1401 PT Nieuwpoort BE | E-Mail | belgium@devalk.nl |

HAFTUNGSAUSSCHLUSS

Diese Angaben erfolgen nach bestem Wissen, können jedoch nicht garantiert werden.



ALLGEMEIN

| | |
|---|---------------------|
| Modell | NEPTUNUS 106 AK |
| Typ | Motoryacht |
| Rumpflänge (m) | 10,60 |
| Breite (m) | 3,60 |
| Tiefgang (m) | 1,00 |
| Durchfahrtshöhe (m) | 3,45 |
| Stehhöhe (m) | 1,90 |
| Baujahr | 1987 |
| Land | Niederlande |
| Gewicht (t) | 10 |
| Rumpfmaterial | GFK |
| Rumpffarbe | Weiß |
| Rumpfform | Deep-V |
| Material Aufbauten | GFK |
| Stossliste | Kunststoff |
| Deckmaterial | GFK |
| Deck Finish | Antirutsch Belag |
| Deck Finish Aufbauten | Antirutsch Belag |
| Pflicht Bedeckung | Teak |
| Fenster Einfassung | Aluminium |
| Fenster Material | Sicherheitsglas |
| Decks Luke | ja |
| Bullauge | Aluminium |
| Mast legbar | handbetrieb |
| Treibstofftank (Liter) | Stahl Approx. 850 l |
| Treibstofftank 2 (Liter) | ja |
| Füllstandsanzeige (Treibstofftank) | ja |
| Trinkwassertank (Liter) | Approx 250 |
| Füllstandsanzeige (Trinkwasser) | ja |
| Fäkaelien Tank (Liter) | Approx 65l |



| | |
|---------------------|--------------|
| Radsteuerung | hydraulik 2x |
| Innerhalb Steuerung | ja |

UNTERKUNFT

| | |
|---------------------------|--|
| Kabinen | 2 |
| Kojen | 6 |
| Fussboden | Teppich + teak and holly |
| Achterdeck | ja |
| Salon | ja |
| Heizung | Diesel Heißluft Eberspächer Airtronic D4 |
| Dinette zum umbauen | ja |
| Tür zum Achterdeck | ja |
| Kombüse | ja |
| Arbeitsfläche | Holz |
| Spülbecken | Edelstahl |
| Herd | elektrisch Bosch |
| Mikrowelle/Backofen Kombi | Panasonic |
| Kuhlschrank | With freezing compartment |
| Gefrier Truhe | ja |
| Warmwasser System | 220V + Motor 60l boiler |
| Wasserdruck System | elektrisch |
| Eignerkabine | Französisch Bett |
| Kleiderschrank | hängend/Schublad/Regale |
| Badezimmer | en suite |
| Toilet | en suite |
| Toilette System | elektrisch |
| Handwaschbecken | im Badezimmer |
| Dusche | en suite |
| Gästekabine 1 | V-Bett Or dubbel |
| Badezimmer | ja |
| Toilette | en suite |



Toilette System handbetrieb

MASCHINEN

| | |
|----------------------------|----------------------------------|
| Motoranzahl | 2 |
| Marke | Volvo Penta |
| Typ | TAMD 41 |
| PS | 200 |
| kW | 147 |
| Kraftstoffart | Diesel |
| Installiert im Jahr | 1987 |
| Höchstgeschwindigkeit (Kn) | 18 |
| Kühlungssystem Motor | indirekte Wärmetauscher |
| Antrieb | Schraubenwelle |
| Motor bedienung | Seilzug Kabel |
| Bugschraube | elektrisch Vetus |
| Exhaust | wassergekühlt |
| Propeller Typ | fest |
| Material Propellerwelle | Edelstahl |
| Propellerwelle schmierung | Fett |
| Elektrische Bilgenpumpe | ja |
| Elektrische Anlage | 12V/220V |
| Generator | leise Separator Fisher Panda 6KW |
| Batterien | ja |
| Batterie Ladegerat | ja |

NAVIGATION

| | |
|---------------------|--------------------------------|
| Kompass | Plastimo |
| Elektrisches Kompas | VDO Logic |
| Tiefenanziege | VDO Logic |
| Tiefenanziege/Logge | VDO MAP 8 needs to be serviced |
| UKW | Shipmate |



| | |
|------------------------|--------------------------------|
| Ruderwinkel Anzeige | ja |
| Plotter/GPS | VDO MAP 8 needs to be serviced |
| Navigation Beleuchtung | ja |

AUSRÜSTUNG

| | |
|-----------------------------|------------|
| Kuchenbude | ja |
| Badeplattform | ja |
| Badeleiter | ja |
| Anker | ja |
| Ankerwinde | elektrisch |
| Deckwasche | ja |
| See Reling | Edelstahl |
| Zupackenschiene (aufbauten) | Edelstahl |
| Seiten-Einstieg Seereling | 2x |
| Heckkorb | ja |
| Bugkorb | ja |
| Scheibenwischer | 3x |
| Horn | elektrisch |
| Fenderkissen | ja |
| Festmacher | ja |
| TV | ja |
| Satellit | Snipe |
| Radio | ja |
| Lautsprecher im Pflicht | ja |
| Lautsprecher im Salon | ja |
| Feuerlöscher | ja |



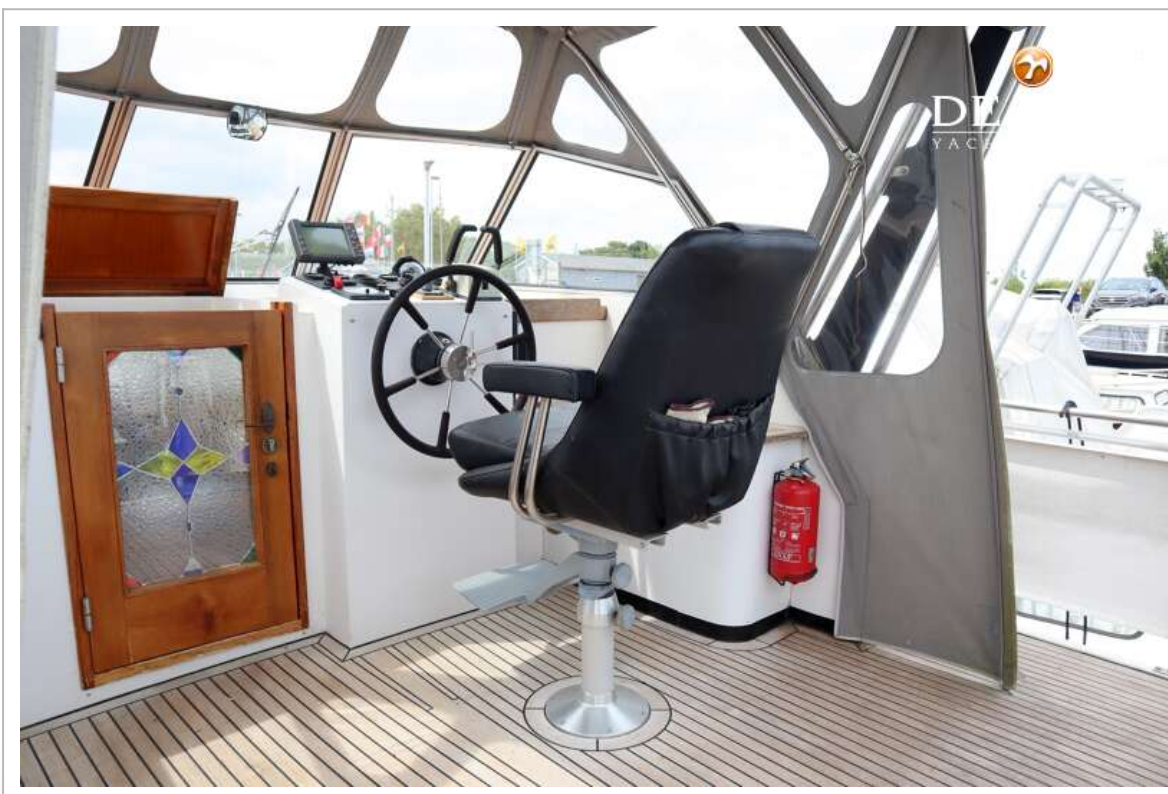
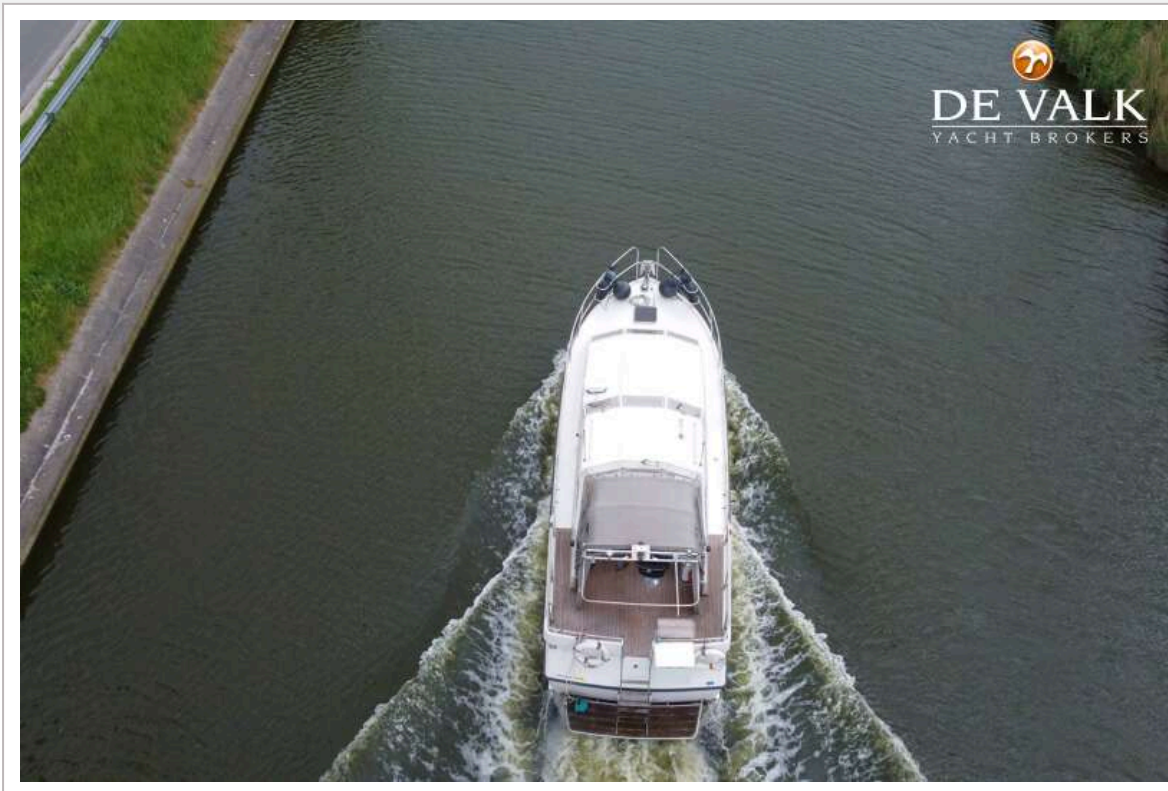
NEPTUNUS 106



NEPTUNUS 106



NEPTUNUS 106



NEPTUNUS 106



NEPTUNUS 106



NEPTUNUS 106



NEPTUNUS 106



NEPTUNUS 106



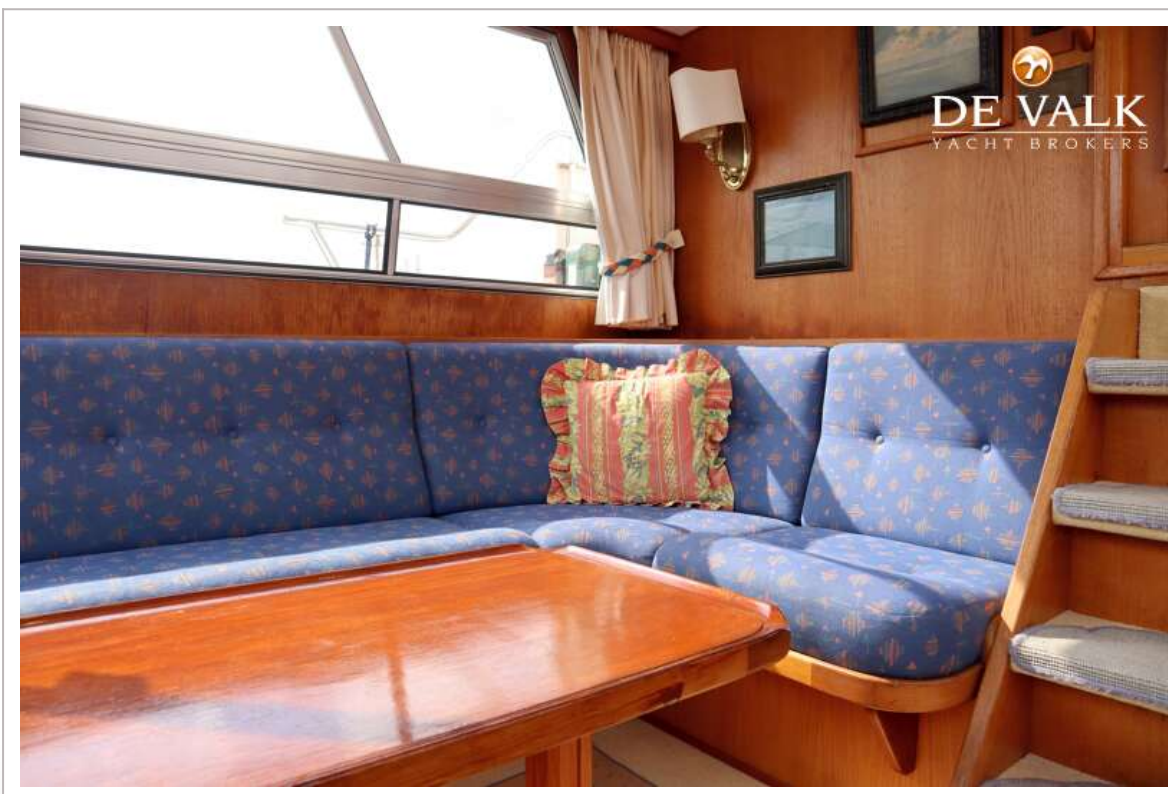
NEPTUNUS 106



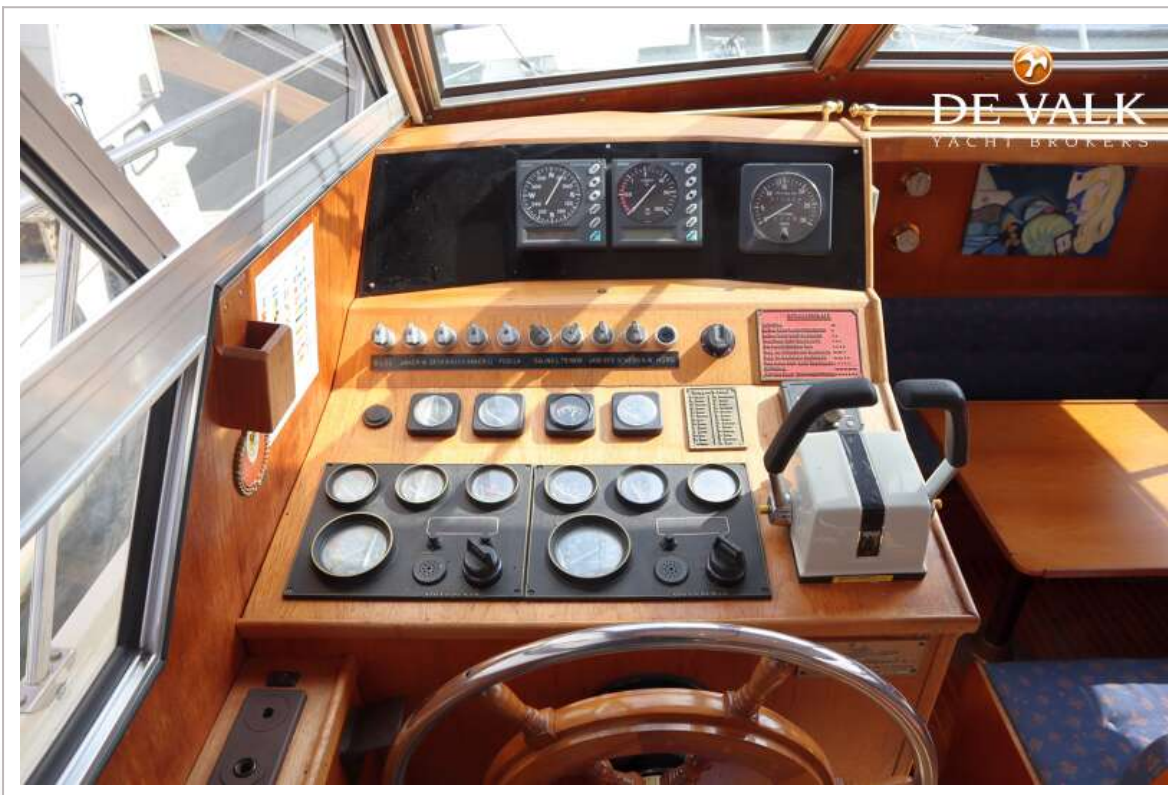
NEPTUNUS 106



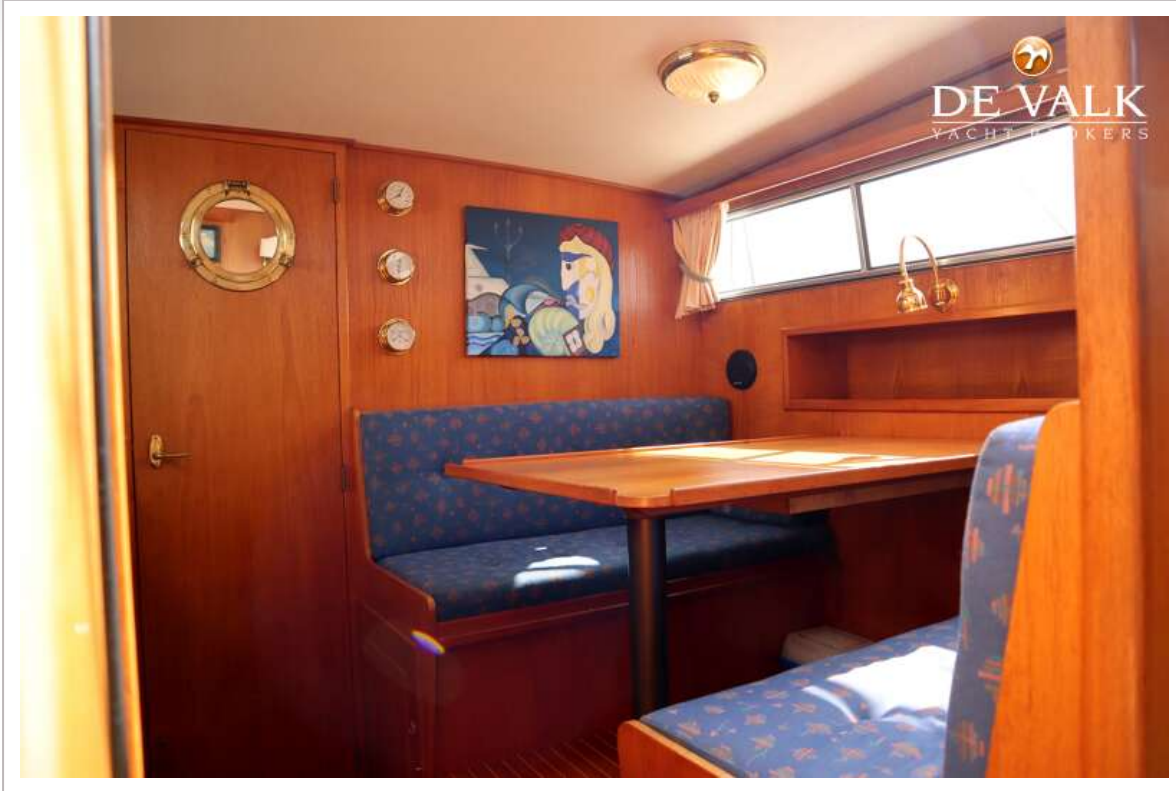
NEPTUNUS 106



NEPTUNUS 106



NEPTUNUS 106



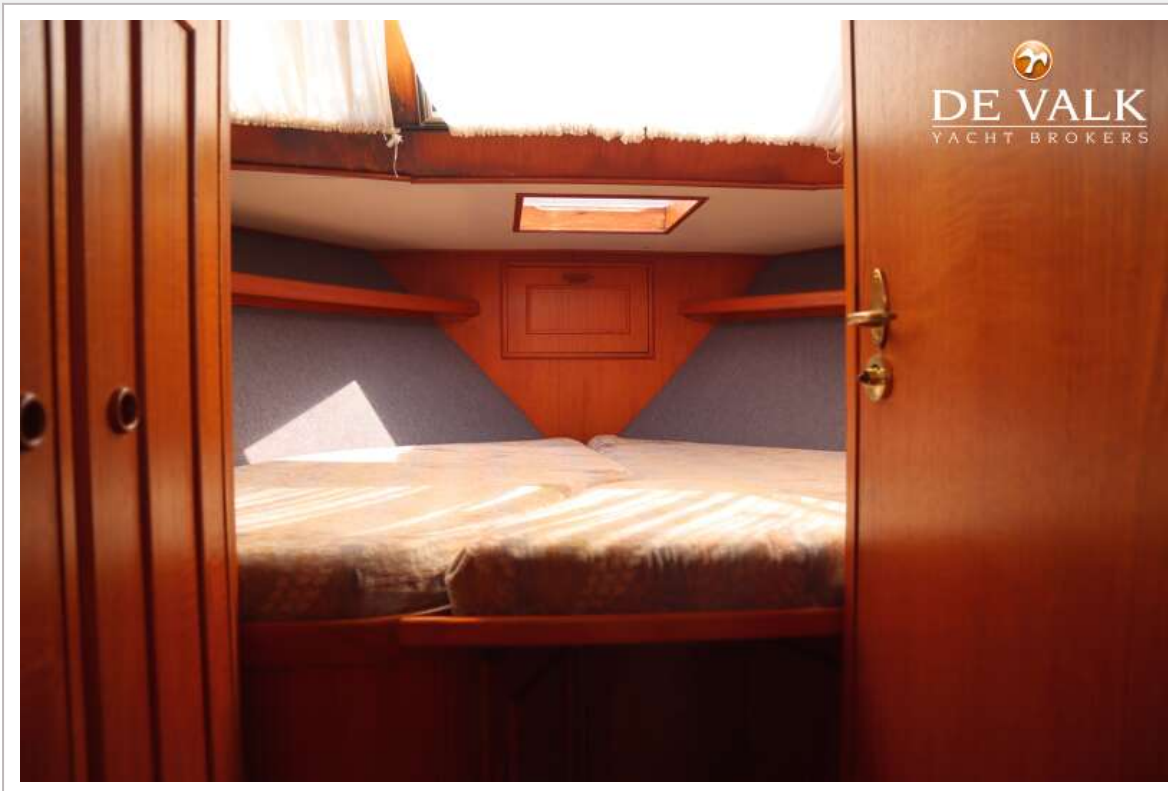
NEPTUNUS 106



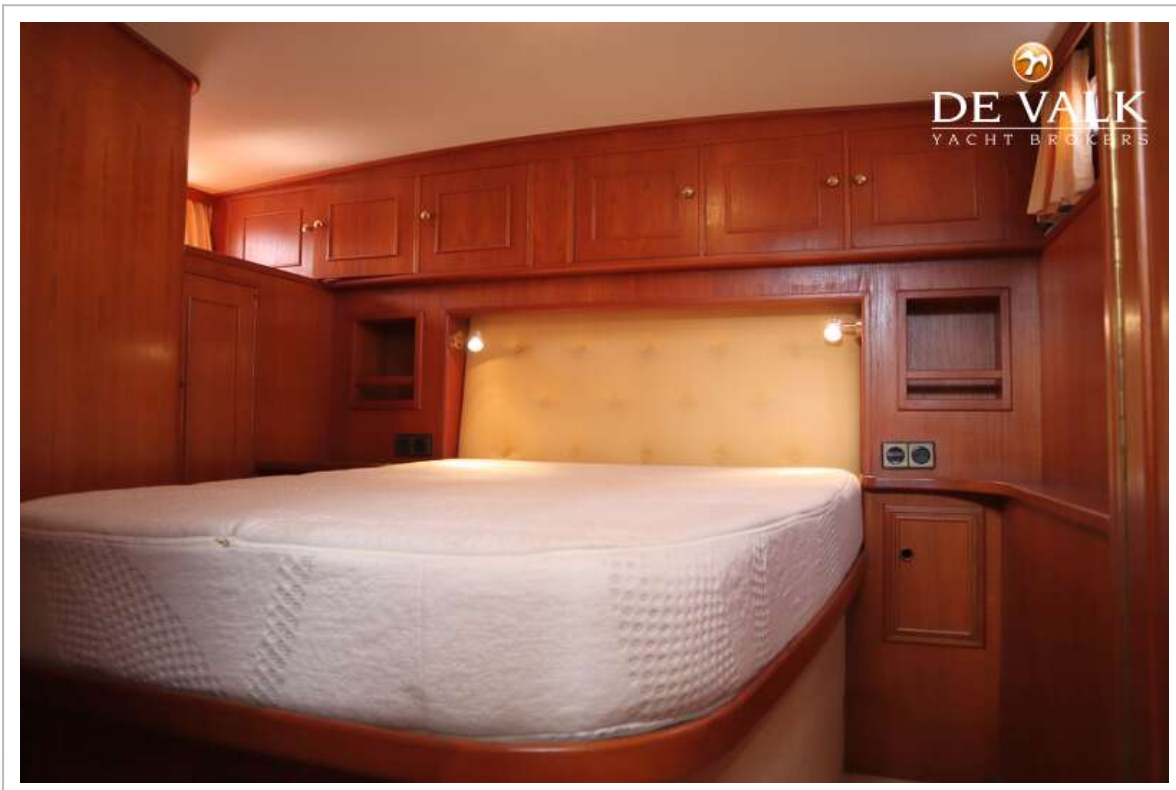
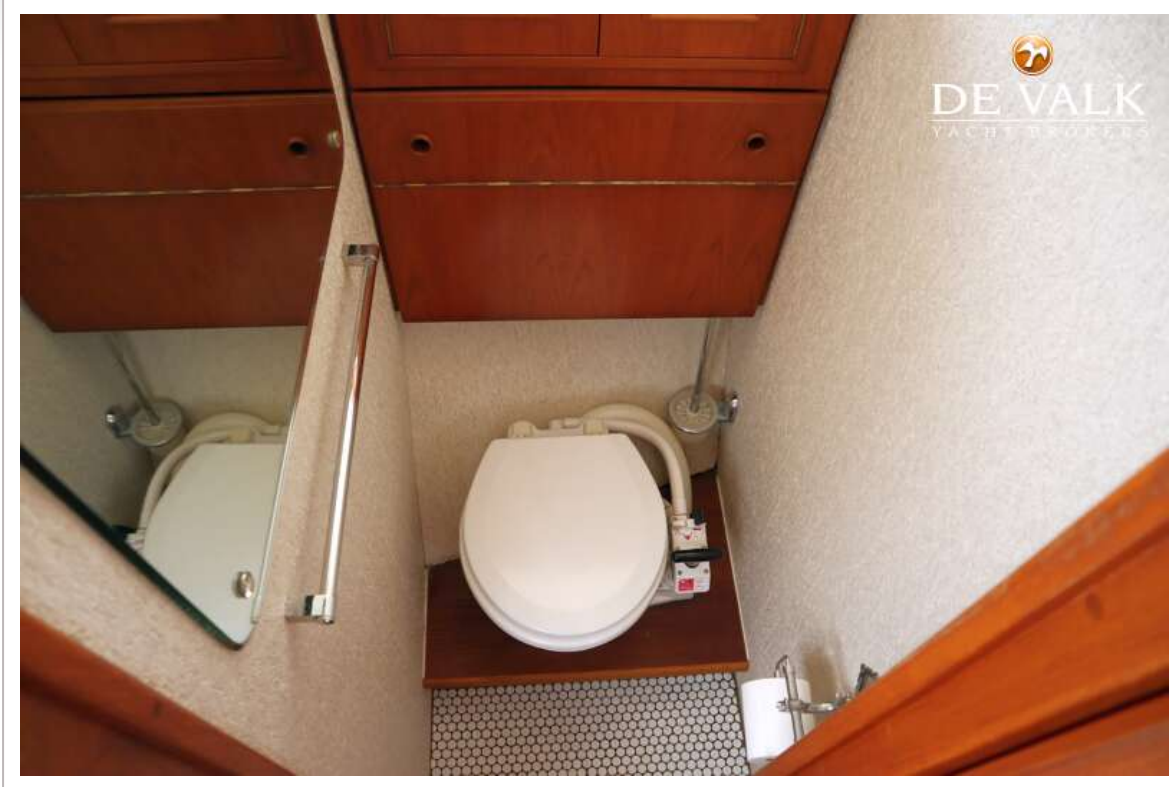
NEPTUNUS 106



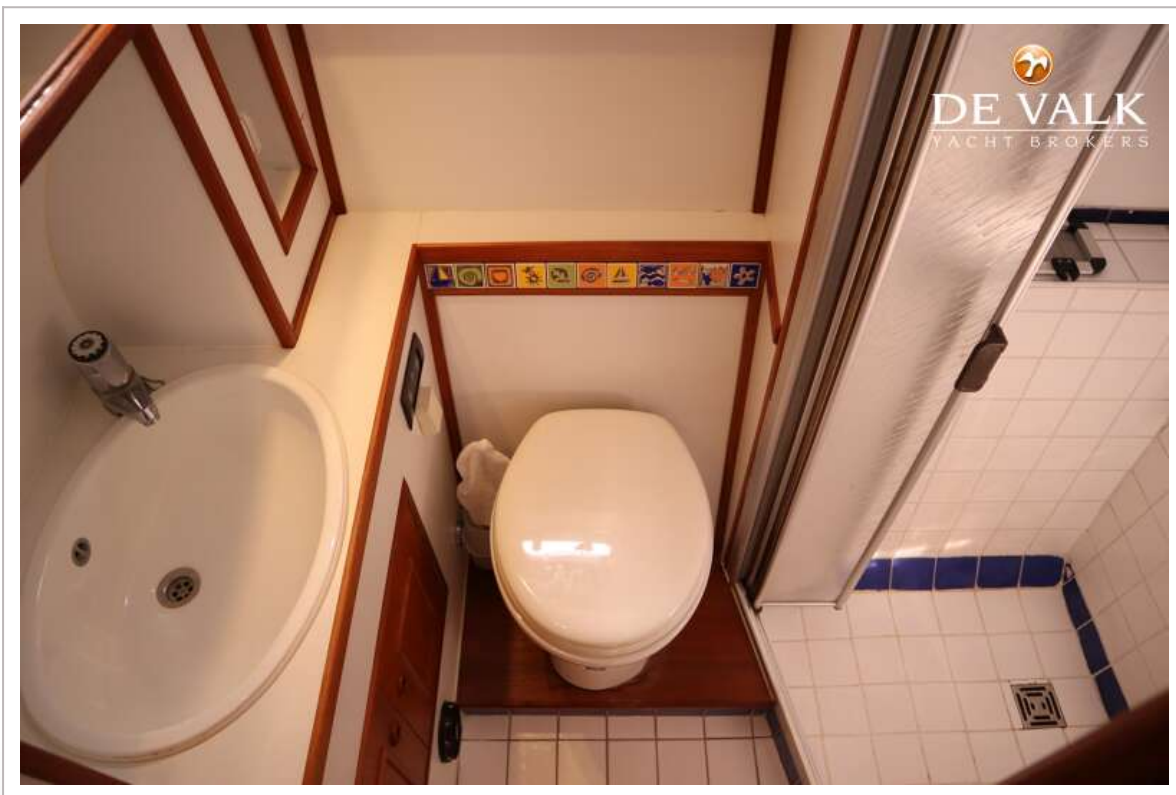
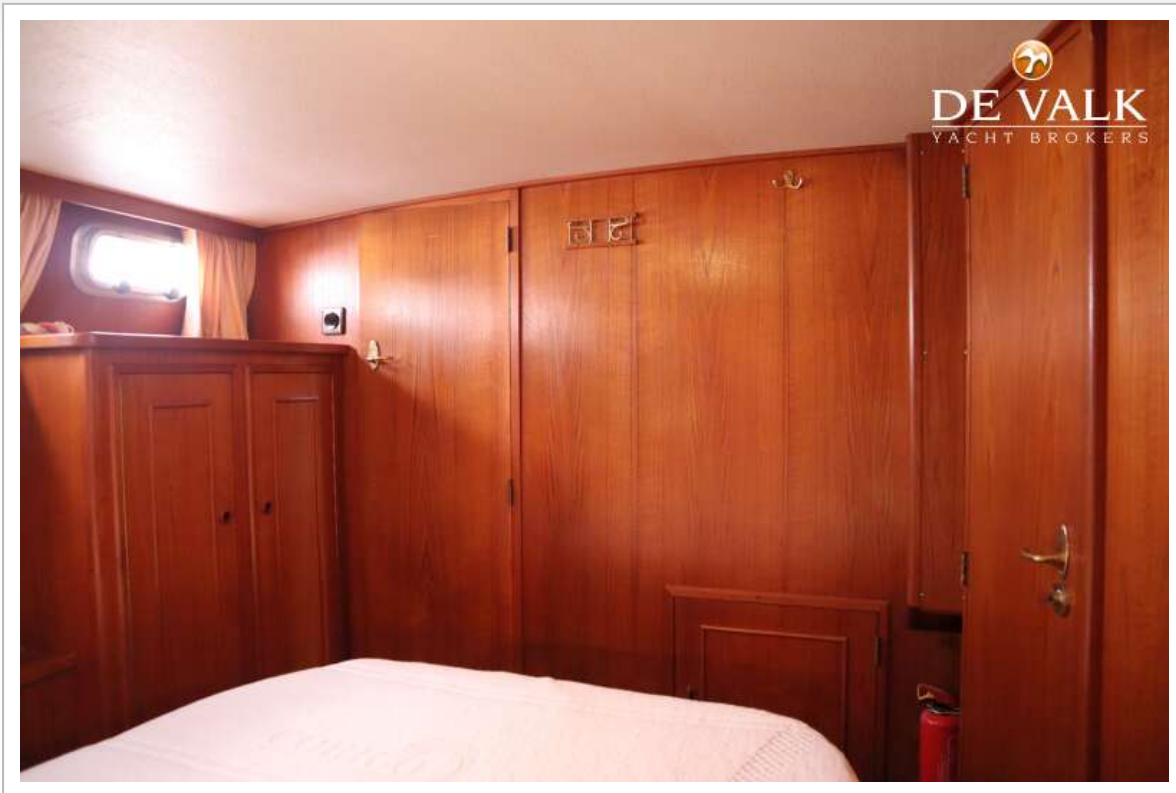
NEPTUNUS 106



NEPTUNUS 106



NEPTUNUS 106



NEPTUNUS 106



NEPTUNUS 106



