



DE VALK
YACHT BROKERS



ALTENA 49 EXPRESS



DE VALK
YACHT BROKERS

KOMMENTARE DES MAKLERS

Are you looking for a semi displacement motor yacht that has good speed, lots of space, a SAUNA, a spacious owners cabin, and two large Volvo penta engine's than this Altena 49 Express can be interesting for you. Sold by her second owner and kept in a nice condition, ready to go. This Altena 49 express can be viewed in our covered sales marina in Sneek.

Peter Spruyt

TECHNISCHE DATEN

Maße	14.95 x 4.65 x 1.35 (m)	Werft	Altena Yachting Raamsdonkveer
Baujahr	1990	Kabinen	3
Material	Stahl	Kojen	6
Motor(en)	2 x Volvo-Penta TAMD 71B diesel	PS/kW	2 x 385.00 (PS), 282.98 (kW)
Verkaufspreis	verkauft (MwSt.)	Liegeplatz	beim Verkaufsburo

KONTAKT

Verkaufsbüro	De Valk Sneek	Telefon	+31 515 42 80 30
Adresse	Zwolsmanweg 7 8606 KC Sneek The Netherlands	E-Mail	sneek@devalk.nl

HAFTUNGSAUSSCHLUSS

Diese Angaben erfolgen nach bestem Wissen, können jedoch nicht garantiert werden.



ALLGEMEIN

Modell	ALTENA 49 EXPRESS
Typ	Motoryacht
Rumpflänge (m)	14,95
Breite (m)	4,65
Tiefgang (m)	1,35
Durchfahrtshöhe (m)	5,20
Stehhöhe (m)	1,90
Baujahr	1990
Werft	Altena Yachting Raamsdonkveer
Land	Niederlande
Gewicht (t)	22
CE Norm	NA
Rumpfmateriäl	Stahl
Rumpffarbe	Weiß
Haut-dicke Rumpf (mm)	5 mm
Rumpfform	Multi Knikspant
Art Kiel	Langkieler
Material Aufbauten	Stahl
Haut-dicke Aufbauten (mm)	4 mm
Haut-dicke Deck (mm)	4 mm
Deckmaterial	Stahl
Deck Finish	Teak
Deck Finish Aufbauten	gemalt
Antifouling (Jahr)	2021
Dorado Belufter	ja
Fenster Einfassung	Aluminium
Fenster Material	Doppelverglasung
Decks Luke	5x
Bullauge	Aluminium With screens
Isolation	Steinwolle 5 cm



Radar Träger	nicht klappbar
Treibstofftank (Liter)	Stahl 1600 Ltr (3 tanks)
Füllstandsanzeige (Treibstofftank)	ja
Trinkwassertank (Liter)	1000 ltr (3 tanks)
Füllstandsanzeige (Trinkwasser)	ja
Fäkaelien Tank (Liter)	350 ltr
Füllstandsanzeige (Fakaelientank)	ja
Radsteuerung	hydraulik
Innerhalb Steuerung	ja
Aussen Steuerung	elektrisch On pilothouse roof

UNTERKUNFT

Kabinen	3
Kojen	6
Innen	Mahagoni
Fussboden	Teppich And teak and holly
Achterdeck	ja
Ruderhaus	ja
Decksalon	ja
Heizung	wasserheizung Webasto Heater
Heizung 2	wasserheizung Via engine
Tür zum Cockpit	Aluminium
Kombüse	ja
Arbeitsfläche	Kunststoff
Spülbecken	Schmeltz
Herd	keramisch 4 burner AEG
Ofen	AEG
Dunstabsauge	Pelgrim
Mikrowelle	Moulinex
Kuhlschrank	1x Küche Engel 82 Ltr mit Gefrierfach und 1x Coolmatic 110Ltr in der salon mit Gefrierfach



Geschirrspulmaschine	Electrolux Vunette
Eismaschine	U-line
Eignerkabine	Französisch Bett
Länge Bett (m)	2.00 m
Kleiderschrank	hängend/Schublad/Regale Walk in closet
Badezimmer	en suite
Toilet	ja
Toilette System	elektrisch
Handwaschbecken	im Badezimmer
Gästekabine 1	Doppelbett
Länge Bett (m)	2.00
Kleiderschrank	Regale und hängend
Badezimmer	getrennt
Toilette	getrennt
Toilette System	elektrisch
Handwaschbecken	auf der Toilette
Dusche	getrennt
Weitere Info	Sauna
Gästekabine 2	Stockbett
Länge Bett (m)	2.00
Kleiderschrank	Regale
Badezimmer	gemeinsam

MASCHINEN

Motoranzahl	2
Marke	Volvo-Penta
Typ	TAMD 71B
PS	385
kW	282.98
Kraftstoffart	Diesel
Installiert im Jahr	1990



Marschgeschwindigkeit (Kn)	7.5
Verbrauch (l/h)	15
Motorstunden	Ca 3200
Kühlungssystem Motor	indirekte Wärmetauscher
Antrieb	Schraubenwelle
Welle Dichtung	ja
Motor bedienung	elektrisch Micro Commander
Gewende getriebe	hydraulic TwinDisc MS507-1
Bugschraube	hydraulik Koop Nautic
Exhaust	wassergekühlt
Wellen Drucklager	ja
Propeller Typ	fest
Propellerblätter	4
Material Propellerwelle	Edelstahl
Propellerwelle schmierung	Fett Lubricating system
Hand Bilgenpumpe	ja
Elektrische Bilgenpumpe	ja
Elektrische Anlage	220V / 24V
Generator	leise Separator Mitsubishi 12,5 KVA
Betriebsstunden Generator	1584
Batterien	ja
Starterbatterie	Cat 180 Ah Gel
Versorgungsbatterie	Cat 210Ah Gel
Generatorbatterie	Cat
Batterie Ladegerat	Victron Skylla 24/50
Batterie Ladegerat/Umwandler	Victron Phoenix Multi 24/3000/70
Dioden-Batterie-Koppler	ja
Landstrom	mit Kabel
Trimklappen	Bowman
Weitere Info	ja



NAVIGATION

Elektrisches Kompass	Autohelm
Tiefenanzeige	Autohelm
Logge	Autohelm
Windlupe anzeige	Autohelm
UKW	Shipmate RS8110
Autopilot	Autohelm 7000
Ruderwinkel Anzeige	In the Autopilot
Radar	Koden MP3000 (not connected)
GPS	Autohelm
Navigation Beleuchtung	ja
Suchscheinwerfer	2x ITT remote controlled
Sprech-vorrichtung	M3
Weitere Info	Mocoma 99 - 27 mc

AUSRÜSTUNG

Cockpit Tisch	ja
Badeplattform	ja
Badeleiter	ja
Heckdusche	ja
Anker	CQR Pflugschar
Ankerkette	ja
Anker 2	Pool Rear anchor
Ankerkette	Ca 30 m
Ankerwinde	elektrisch
Heck Ankerwinde	elektrisch
Deckwasche	ja
Davits	Edelstahl
Davits bedienung	handbetrieb
See Reling	Edelstahl
Zupackenschiene (aufbauten)	Edelstahl



Seiten-Einstieg Seereling	2x
Horn	ja
Fenderkissen	ja
Festmacher	ja
Radio	Marine Audio MA200
Uhr - Barometer	ja



ALTENA 49 EXPRESS



ALTENA 49 EXPRESS



ALTENA 49 EXPRESS



ALTENA 49 EXPRESS



ALTENA 49 EXPRESS



ALTENA 49 EXPRESS



ALTENA 49 EXPRESS



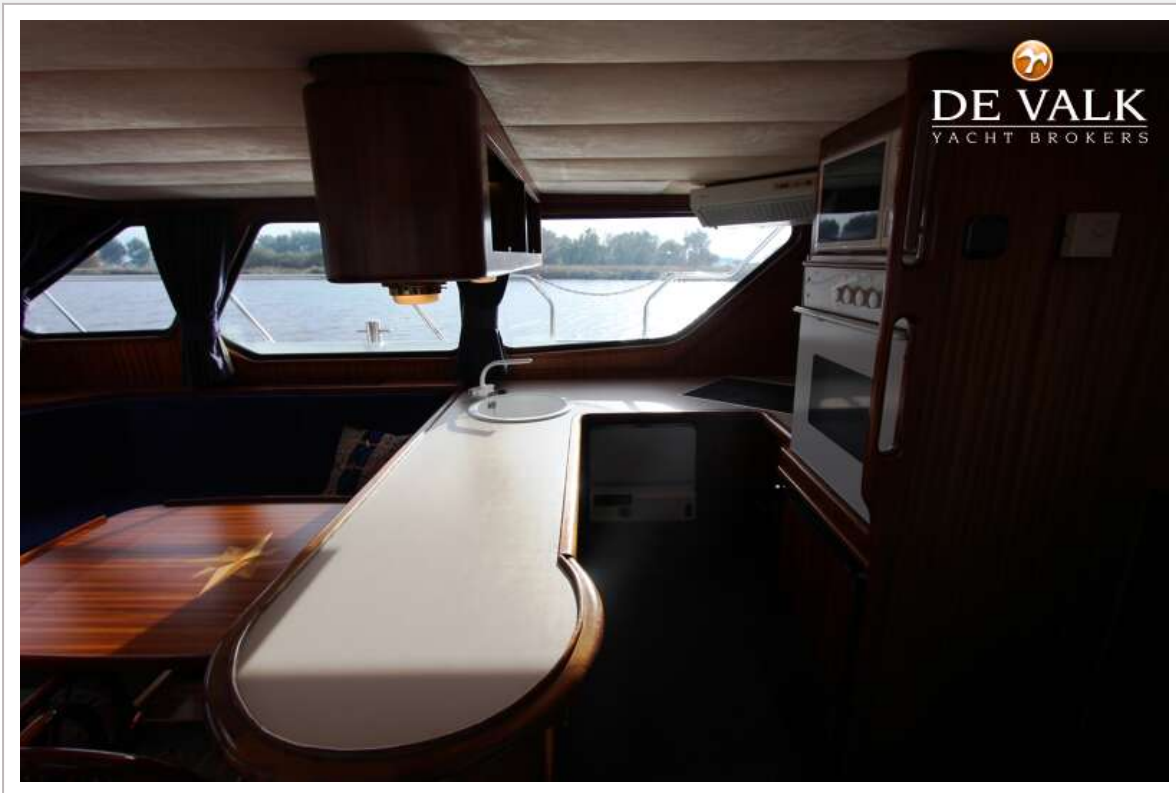
ALTENA 49 EXPRESS



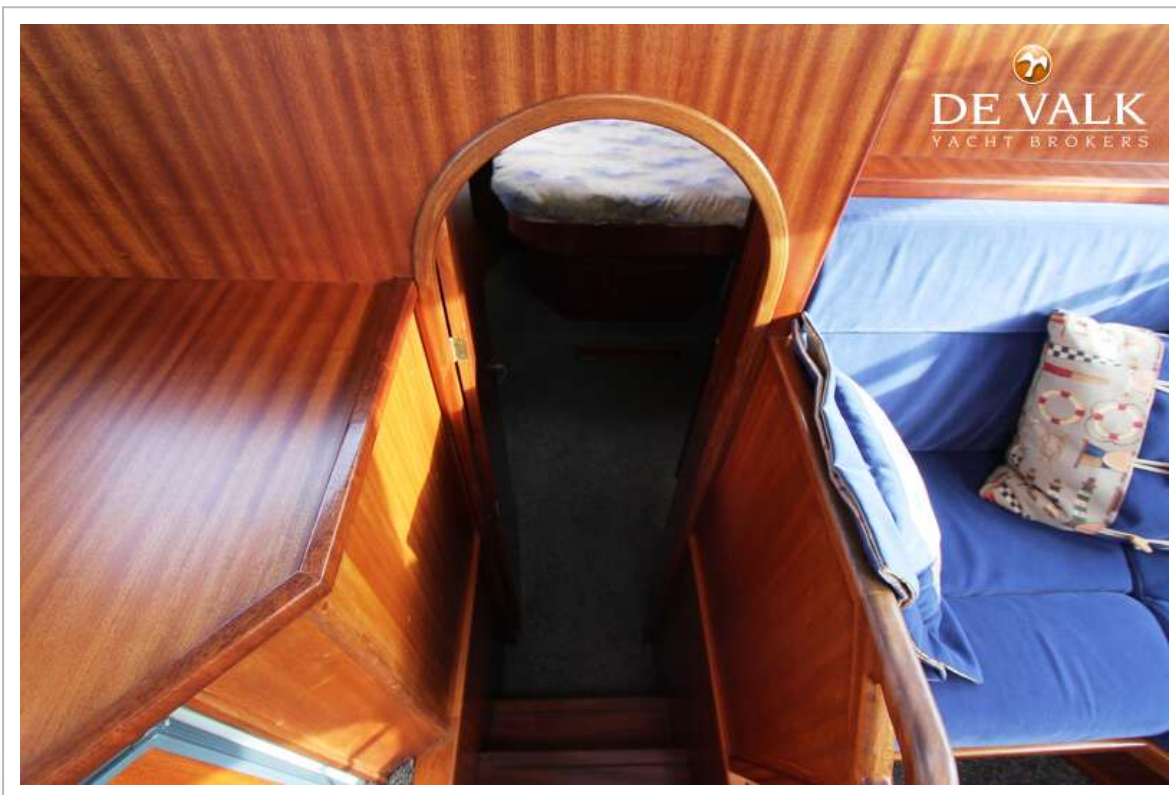
ALTENA 49 EXPRESS



ALTENA 49 EXPRESS



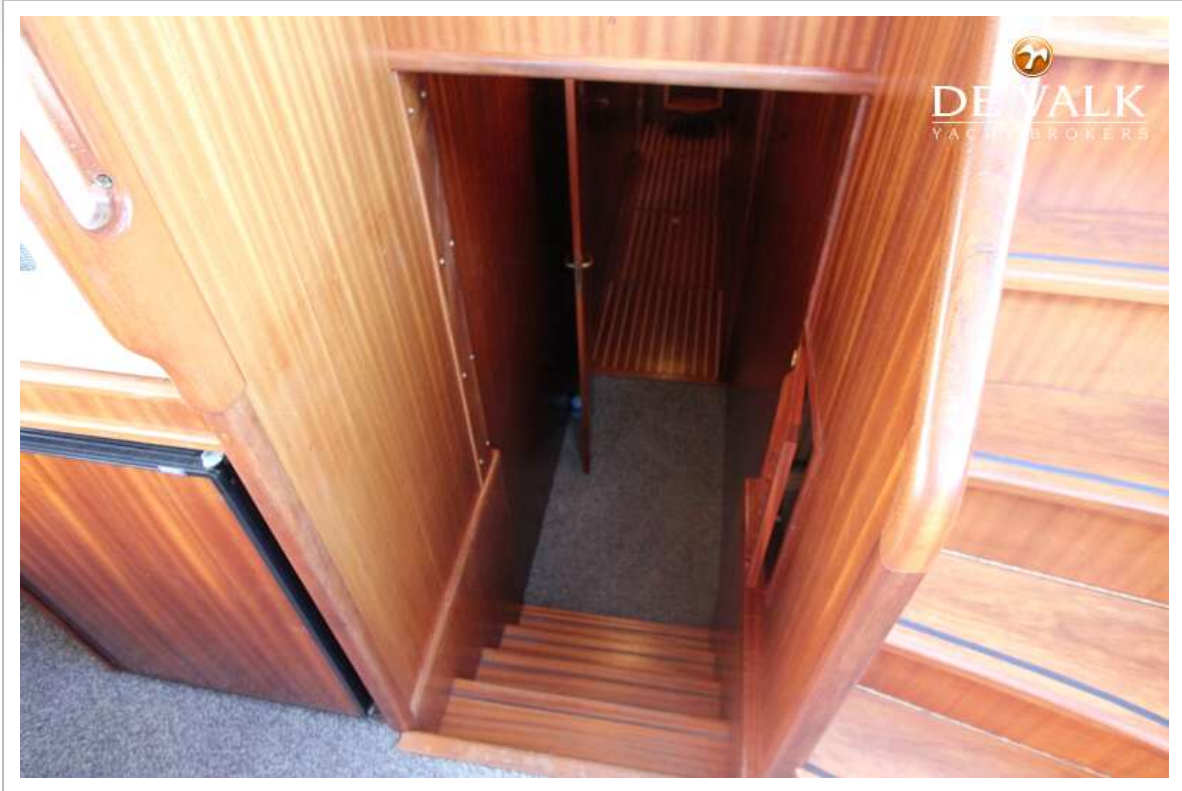
ALTENA 49 EXPRESS



ALTENA 49 EXPRESS



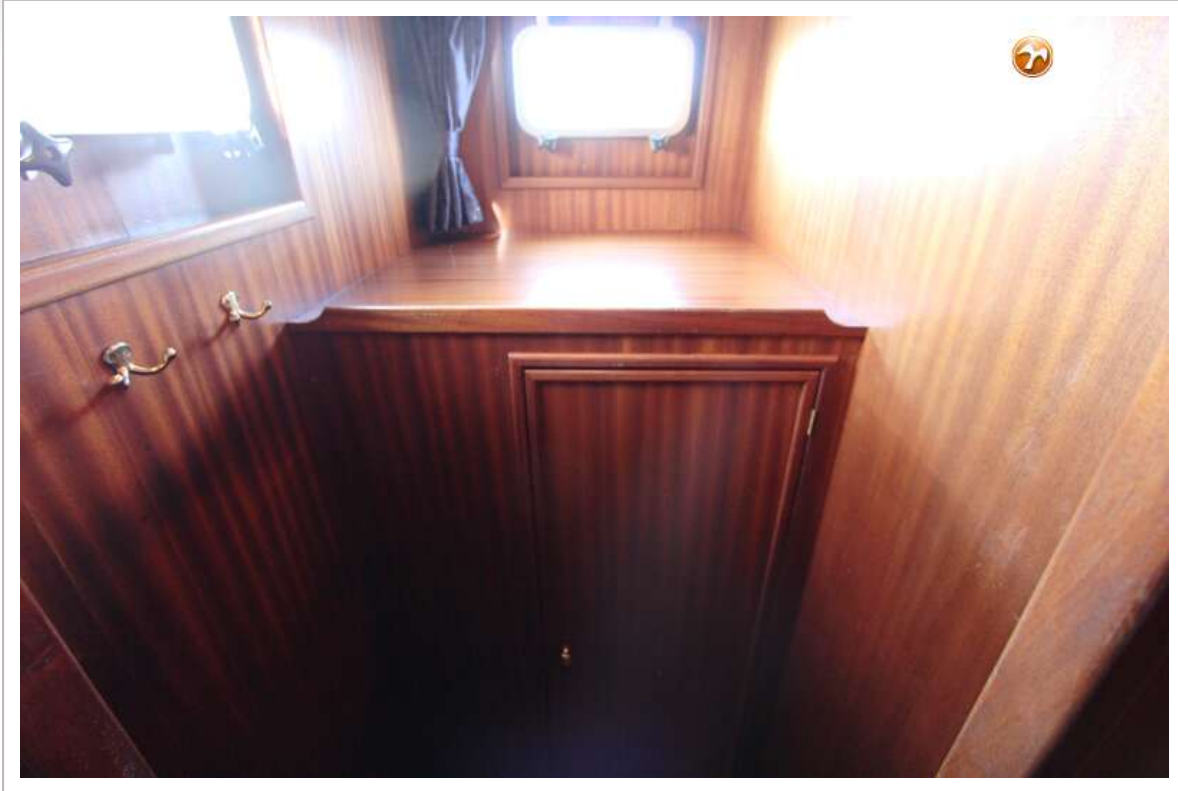
ALTENA 49 EXPRESS



ALTENA 49 EXPRESS



ALTENA 49 EXPRESS



ALTENA 49 EXPRESS

