



DE VALK  
YACHT BROKERS



## ONE-OFF ALUMINIUM SAILING YACHT



DE VALK  
YACHT BROKERS

# ONE-OFF ALUMINIUM SAILING YACHT

## KOMMENTARE DES MAKLERS

One Off Sailing Yacht high-quality built 2005 Bluewatercruiser. A unique structurally strong built aluminium yacht with the necessary comfort and living space on board. She is equipped with two engines, solar panels and a wind generator to stay independently on for longer periods and is now owned by the second owner. This aluminium yacht is suitable for both short-term and long-term stays and can be viewed 7 days a week at our Hindeloopen location!

*Johan Nooitgedagt*

## TECHNISCHE DATEN

<b>Maße</b>	13.00 x 4.00 x 2,30 / 1.15 (m)	<b>Werft</b>	Willy Janssen (Bülkau)
<b>Baujahr</b>	2005	<b>Kabinen</b>	2
<b>Material</b>	Aluminium	<b>Kojen</b>	5
<b>Motor(en)</b>	2 x Yanmar 3YM30 diesel	<b>PS/kW</b>	2 x 29.00 (PS), 21.34 (kW)
<b>Angebotspreis</b>	verkauft (MwSt. )	<b>Liegeplatz</b>	beim Verkaufsbüro

## KONTAKT

<b>Verkaufsbüro</b>	De Valk Hindeloopen B.V.	<b>Telefon</b>	+31 514 52 40 00
<b>Adresse</b>	Oosterstrand 1 8713 JS Hindeloopen NL	<b>E-Mail</b>	hindeloopen@devalk.nl

## HAFTUNGS AUSSCHLUSS

Diese Angaben erfolgen nach bestem Wissen, können jedoch nicht garantiert werden.



# ONE-OFF ALUMINIUM SAILING YACHT

## ALLGEMEIN

<b>Modell</b>	ONE-OFF ALUMINIUM SAILING YACHT
<b>Typ</b>	Segelyacht
<b>Rumpflänge (m)</b>	13,00
<b>Breite (m)</b>	4,00
<b>Tiefgang (m)</b>	1,15
<b>Tiefgang min (m)</b>	2,30
<b>Durchfahrtshöhe (m)</b>	20,00
<b>Stehhöhe (m)</b>	2,00
<b>Baujahr</b>	2005
<b>Werft</b>	Willy Janssen (Bülkau)
<b>Land</b>	Deutschland
<b>Entwerfer</b>	Capella-Yachtdesign Thomas Roeper
<b>Gewicht (t)</b>	9,2
<b>Ballast (Ton)</b>	Blei in Aluminium   3,5
<b>Rumpfmateri al</b>	Aluminium
<b>Rumpffarbe</b>	Seewater resistant Alu-star tougherAluminium with higher density
<b>Haut-dicke Rumpf (mm)</b>	6 mm
<b>Rumpfform</b>	Rundspant
<b>Art Kiel</b>	Liftkiel
<b>Material Aufbauten</b>	Aluminium
<b>Haut-dicke Aufbauten (mm)</b>	5 mm
<b>Deckmaterial</b>	Aluminium
<b>Deck Finish</b>	Antirutsch Farbe
<b>Deck Finish Aufbauten</b>	gemalt
<b>Pflicht Bedeckung</b>	Antirutsch Farbe
<b>Antifouling (Jahr)</b>	2021
<b>Fenster Einfassung</b>	Aluminium
<b>Fenster Material</b>	Polycarbonat
<b>Decks Luke</b>	7
<b>Isolation</b>	Schaum



# ONE-OFF ALUMINIUM SAILING YACHT

<b>Radar Träger</b>	nicht klappbar
<b>Treibstofftank (Liter)</b>	Kunststoff 130 ltr
<b>Treibstofftank 2 (Liter)</b>	Kunststoff 130 ltr.
<b>Füllstandsanzeige (Treibstofftank)</b>	Analog
<b>Trinkwassertank (Liter)</b>	Kunststoff 1x 300 ltr. & 1x 200 ltr.
<b>Füllstandsanzeige (Trinkwasser)</b>	Analog
<b>Fäkaelien Tank (Liter)</b>	Kunststoff 80 ltr.
<b>Füllstandsanzeige (Fakaelientank)</b>	Analog
<b>Fäkaelien Tankablauf</b>	Deck Absaugstützen
<b>Radsteuerung</b>	mechanisch
<b>Weitere Info Rumpf</b>	<a href="http://www.thomasroeper.de/yachtdesign/nr14.html">Http://www.thomasroeper.de/yachtdesign/nr14.html</a>
<b>Weitere Info</b>	Aluminium Rumpf und Deck brauchen reparatur Arbeit.

## UNTERKUNFT

<b>Kabinen</b>	2
<b>Kojen</b>	5
<b>Innen</b>	Kirsche
<b>Fussboden</b>	Holz
<b>feste Spritzschutz</b>	ja
<b>Salon</b>	ja
<b>Standhöhe Salon (m)</b>	2 mtr.
<b>Heizung</b>	Diesel Heißluft Waeco
<b>Heizung 2</b>	elektrisch 220V
<b>Kombüse</b>	ja
<b>Arbeitsfläche</b>	Kunststoff
<b>Spülbecken</b>	Edelstahl
<b>Herd</b>	Gas
<b>Ofen</b>	im Herd
<b>Gas-Alarm</b>	1x co2 & 1x propan / butan
<b>Mikrowelle</b>	ja
<b>Kuhlschrank</b>	ja



# ONE-OFF ALUMINIUM SAILING YACHT

Warmwasser System	uber Motor
Wasserdruck System	elektrisch
Hand und/oder Fusspumpe	fusspumpe fur seewasser
Kaffeemaschine	ja
Geschirrausstattung	ja
Eignerkabine	Doppelbett
Länge Bett (m)	2 mtr.
Kleiderschrank	hängend/Schublad/Regale
Gästekabine 1	Stockbett
Länge Bett (m)	2 mtr.
Gästekabine 2	Dog bunk / hondekooi / hundekoje

## MASCHINEN

Motoranzahl	2
Marke	Yanmar
Typ	3YM30
PS	29
kW	21.34
Kraftstoffart	Diesel
Installiert im Jahr	2007
Überholung im Jahr	ja
Höchstgeschwindigkeit (Kn)	7,5
Marschgeschwindigkeit (Kn)	6
Verbrauch (l/h)	3,5
Kühlungssystem Motor	indirekte Wärmetauscher
Antrieb	Saildrive
Saildrive Dichtung	ja

## NAVIGATION

Kompass	Whitlock
Elektrisches Kompass	ja



# ONE-OFF ALUMINIUM SAILING YACHT

Multi Control Display	I70
Tiefenanziege/Logge	ja
Windlupe anzeige	ja
UKW	Raymarine Ray 63
Portabel UKW	- Standard Horizon - Icom M35
Autopilot	Raymarine P70S + Remote Smart Controller
Windfahne Steuerung	ja
Radar	Raymarine 45" Dome (digital )
Radar/GPS/Plotter	Inside: Raymarine Axiom 9" Outside: Raymarine Axiom 12" Pro
Epirb	ja
Navigation Beleuchtung	ja

## AUSRÜSTUNG

Spritzverdek	ja
Feste Haube	ja
Cockpit Tisch	ja
Badeleiter	Aluminium
Anker	ja
Ankerwinde	elektrisch
Beiboot	aufblasbar
Ausserborder	ja
Ausserborder Halterung	ja
See Reling	ja
Heckkorb	ja
Bugkorb	ja
Rettungsinsel	Need to be checked
Rettungsinsel (Pers)	6
Letzte Wartung Rettungsinsel	Needs service

## RIGG

Rig	Sloop Shortend by 1,2 ,meter to fity USA intercoastal waterway
-----	----------------------------------------------------------------



# ONE-OFF ALUMINIUM SAILING YACHT

<b>Salings</b>	2x
<b>Großsegel</b>	2017 Northsails 3di 51.66m2
<b>Fock</b>	2017 Northsails 3di 42m2
<b>Code Zero</b>	2021 Yuca Voiles 72m2
<b>Gennaker</b>	2015
<b>Sturmfock</b>	2021 Lundh sails orange 10m2
<b>Primare Schot Winschen</b>	2x Lewmar 45" 2x Lewmar 54"
<b>Multifunktional Winschen</b>	Fall/Schot winschen 2x 54" electric
<b>Wunsch Schonbezug</b>	ja



# ONE-OFF ALUMINIUM SAILING YACHT





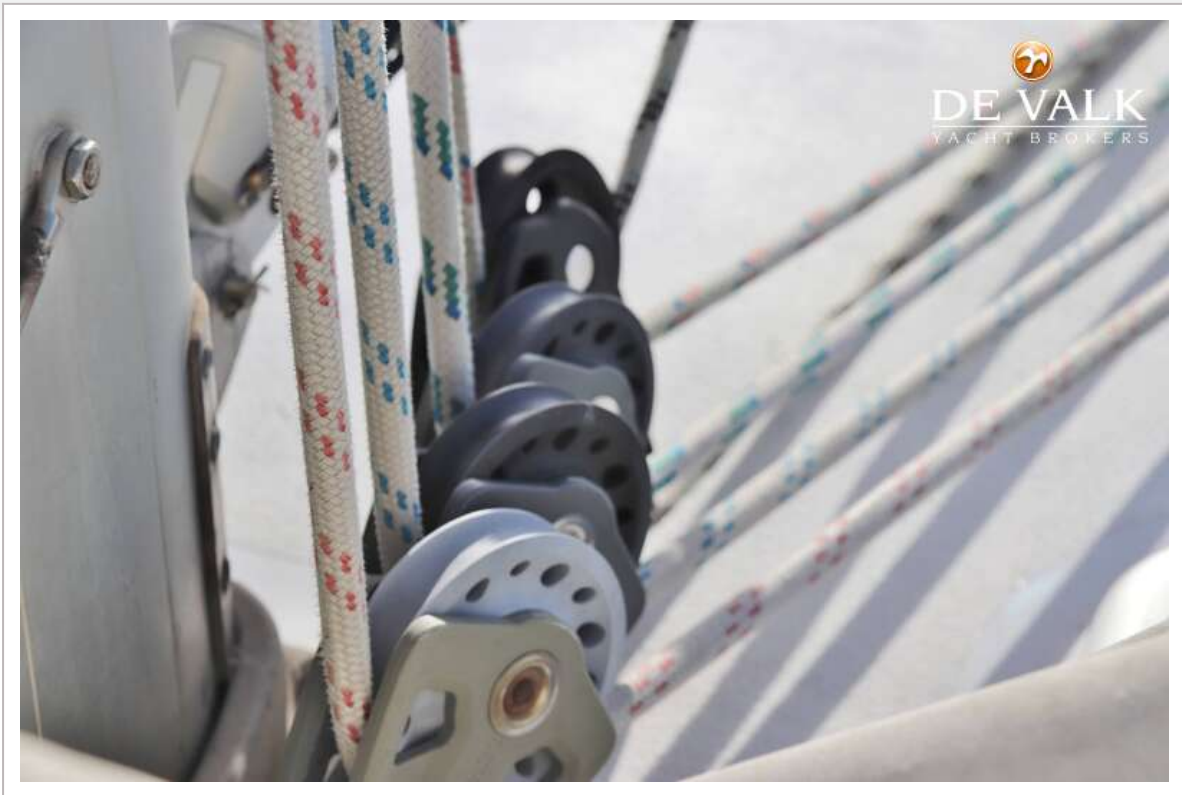
# ONE-OFF ALUMINIUM SAILING YACHT



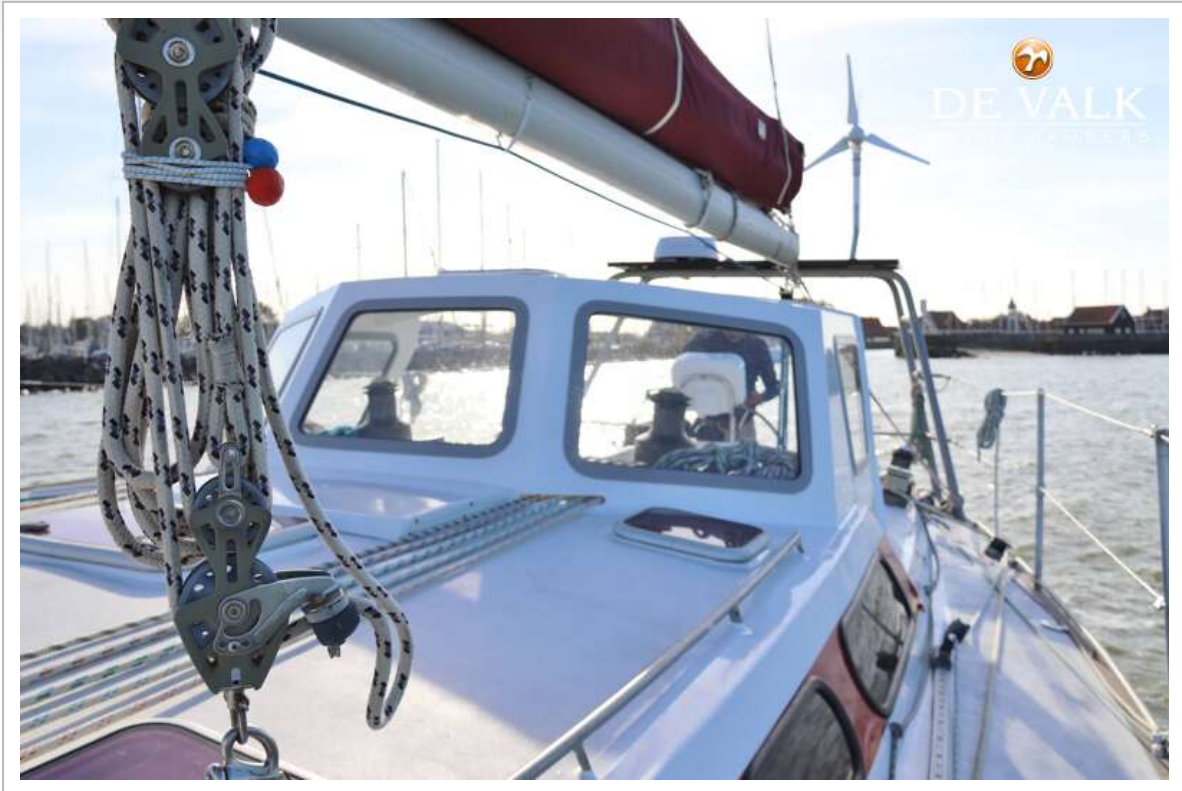
# ONE-OFF ALUMINIUM SAILING YACHT



# ONE-OFF ALUMINIUM SAILING YACHT



# ONE-OFF ALUMINIUM SAILING YACHT



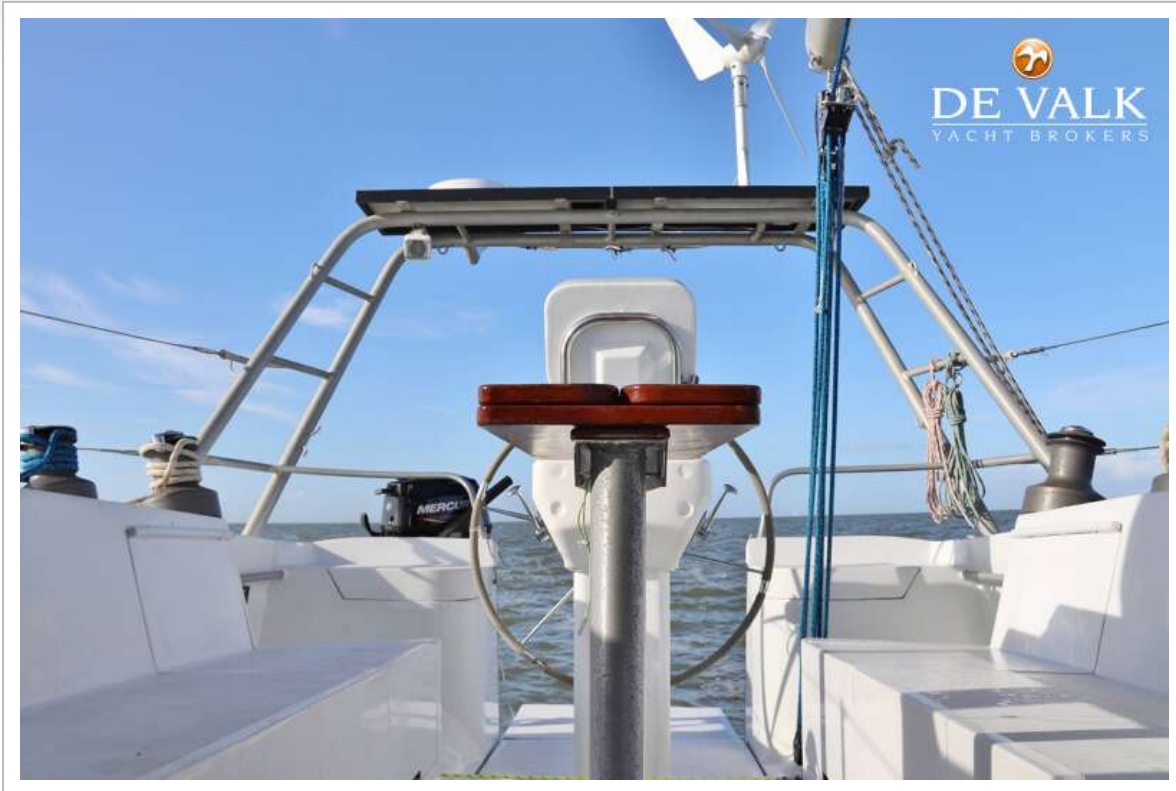
# ONE-OFF ALUMINIUM SAILING YACHT



# ONE-OFF ALUMINIUM SAILING YACHT



# ONE-OFF ALUMINIUM SAILING YACHT

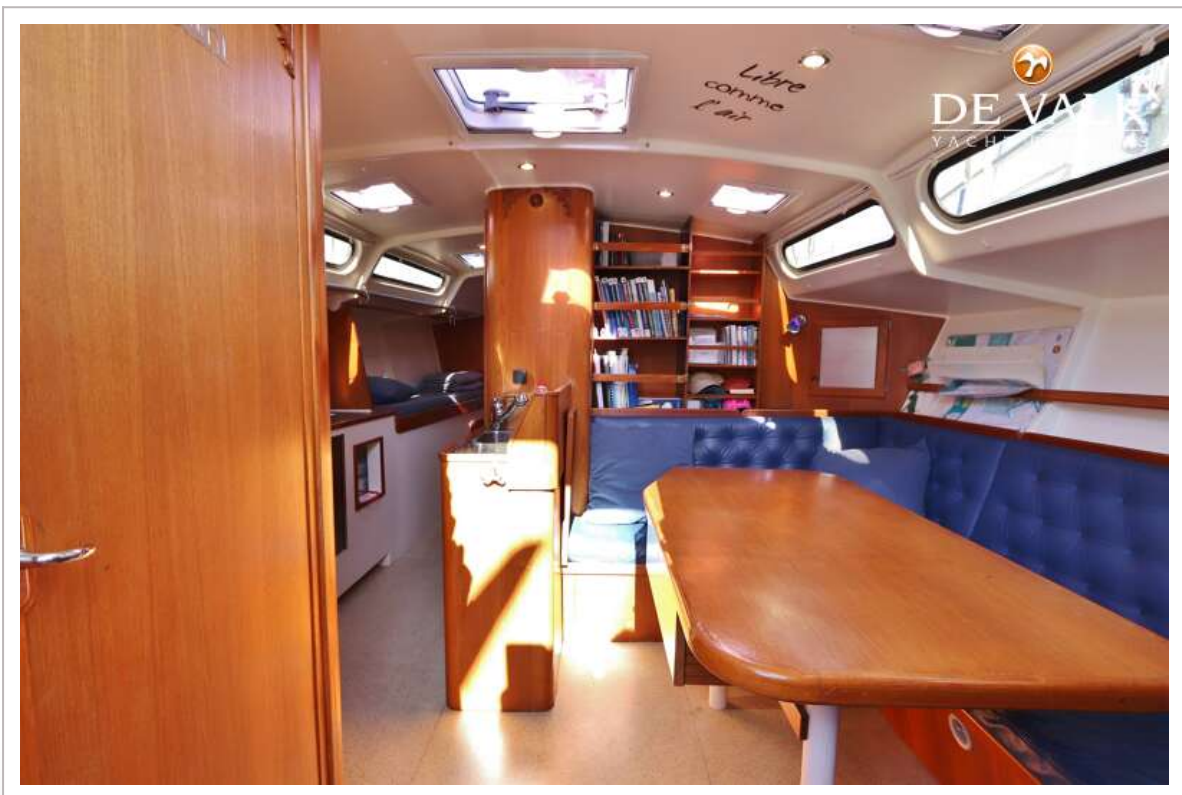


# ONE-OFF ALUMINIUM SAILING YACHT

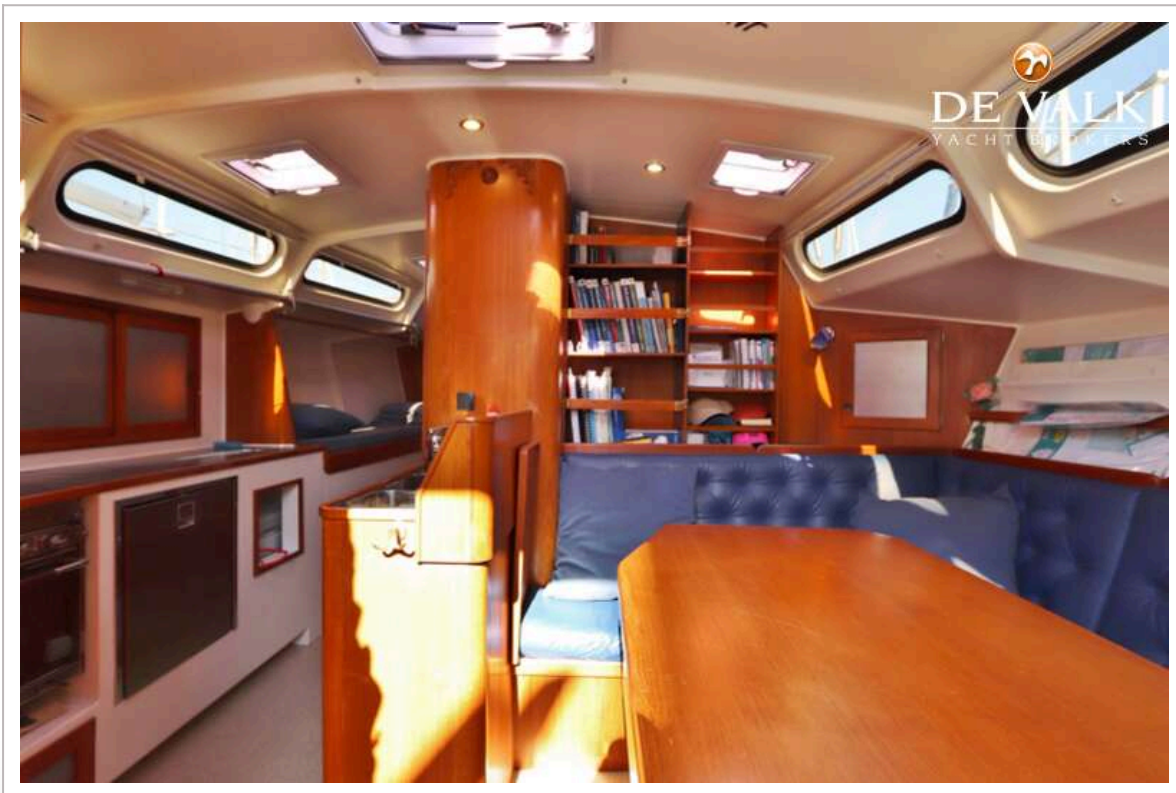
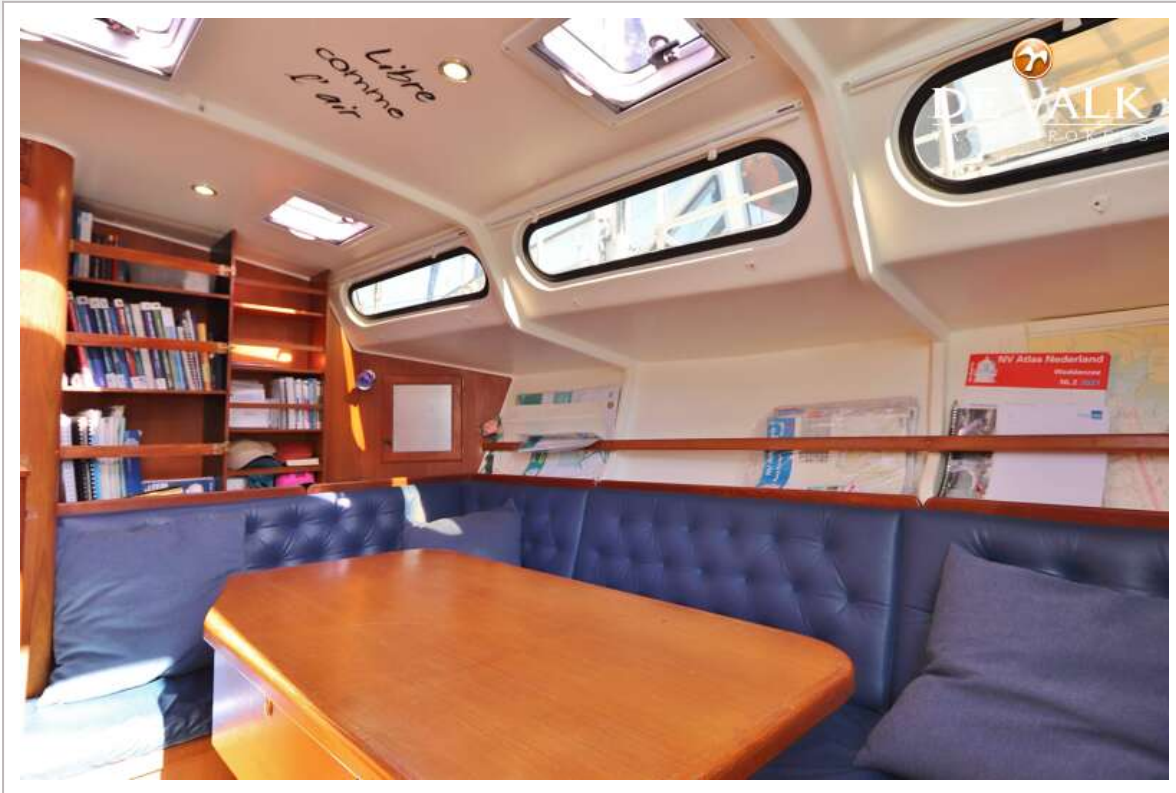




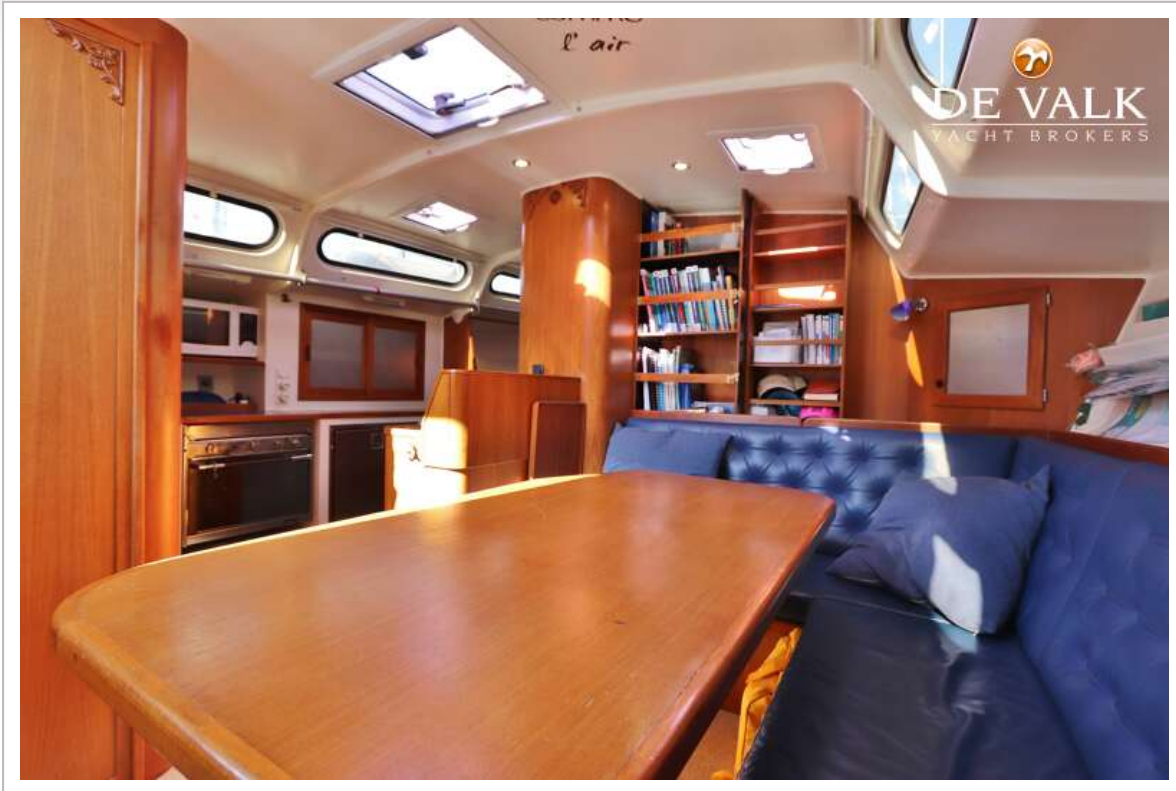
# ONE-OFF ALUMINIUM SAILING YACHT



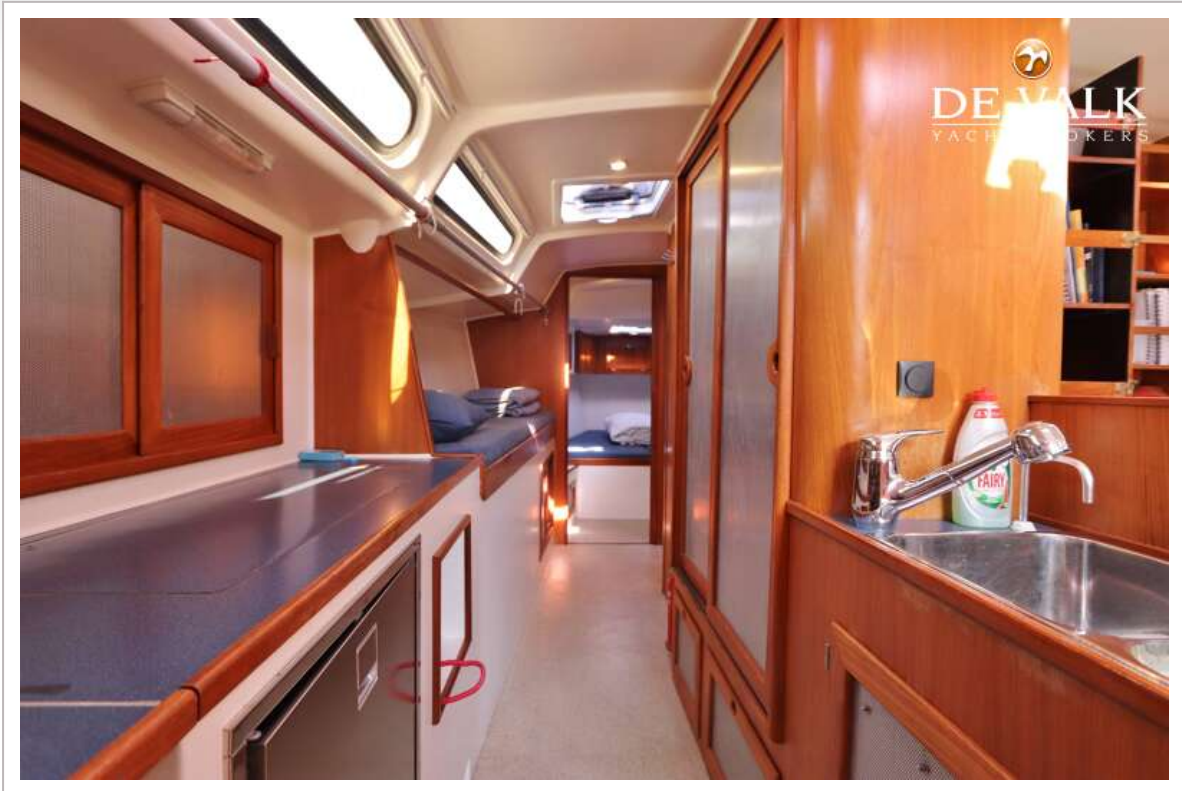
# ONE-OFF ALUMINIUM SAILING YACHT



# ONE-OFF ALUMINIUM SAILING YACHT



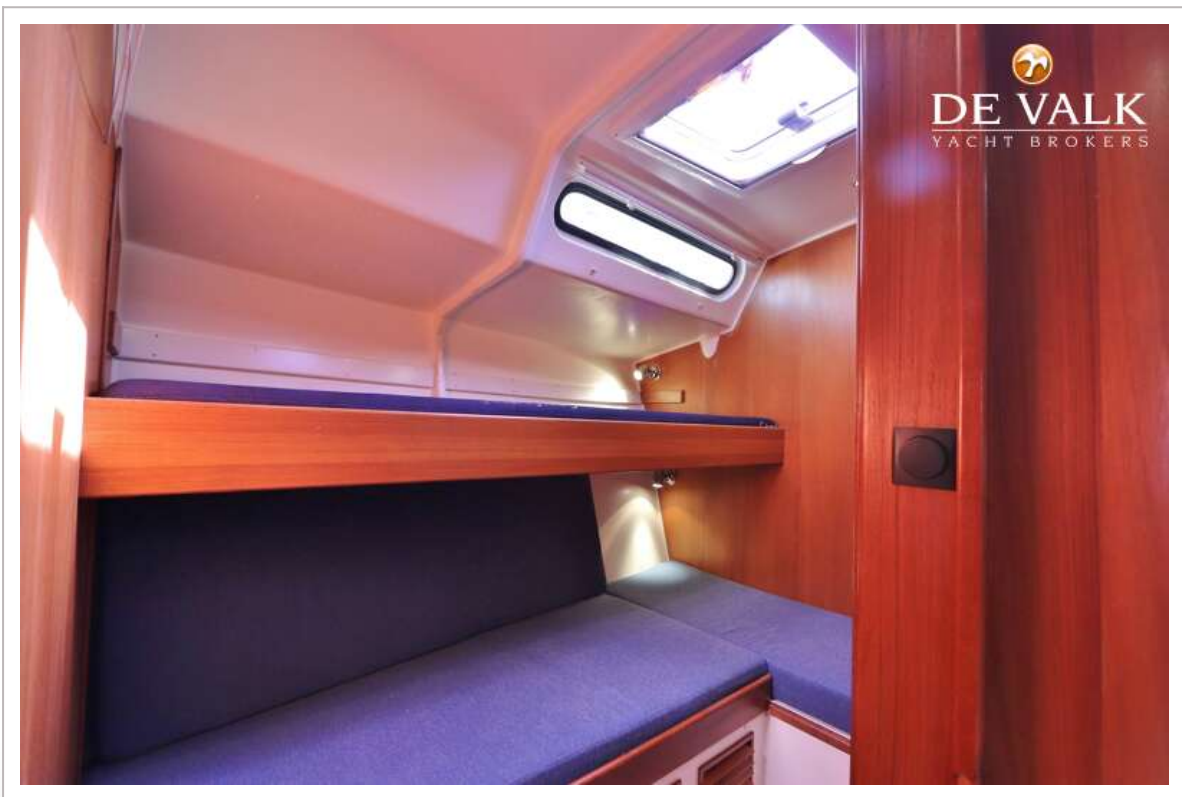
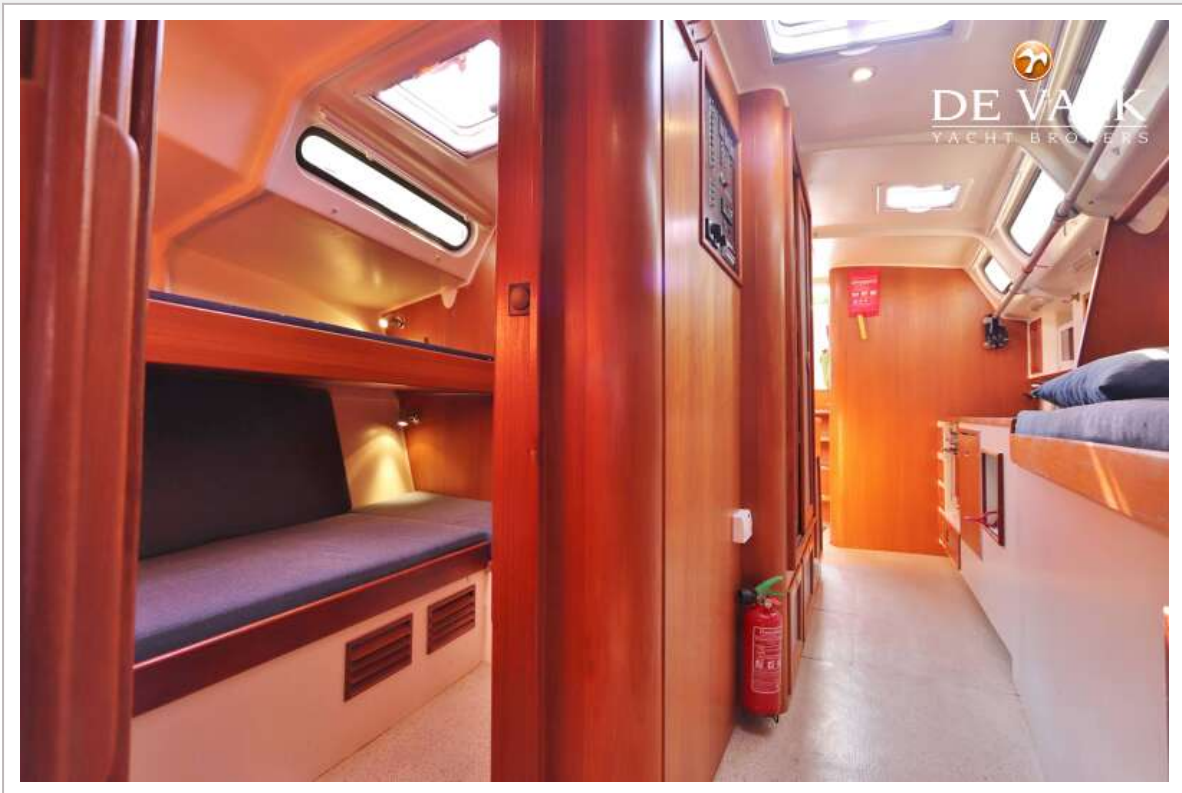
# ONE-OFF ALUMINIUM SAILING YACHT



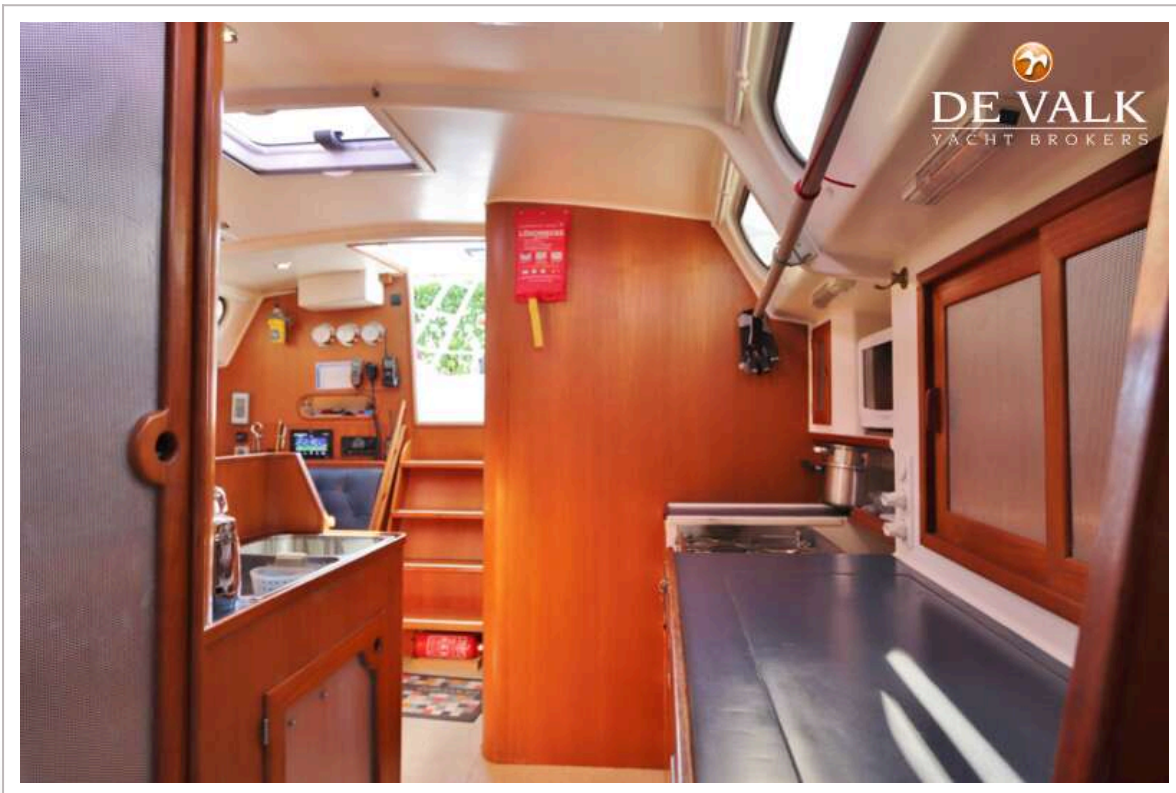
# ONE-OFF ALUMINIUM SAILING YACHT



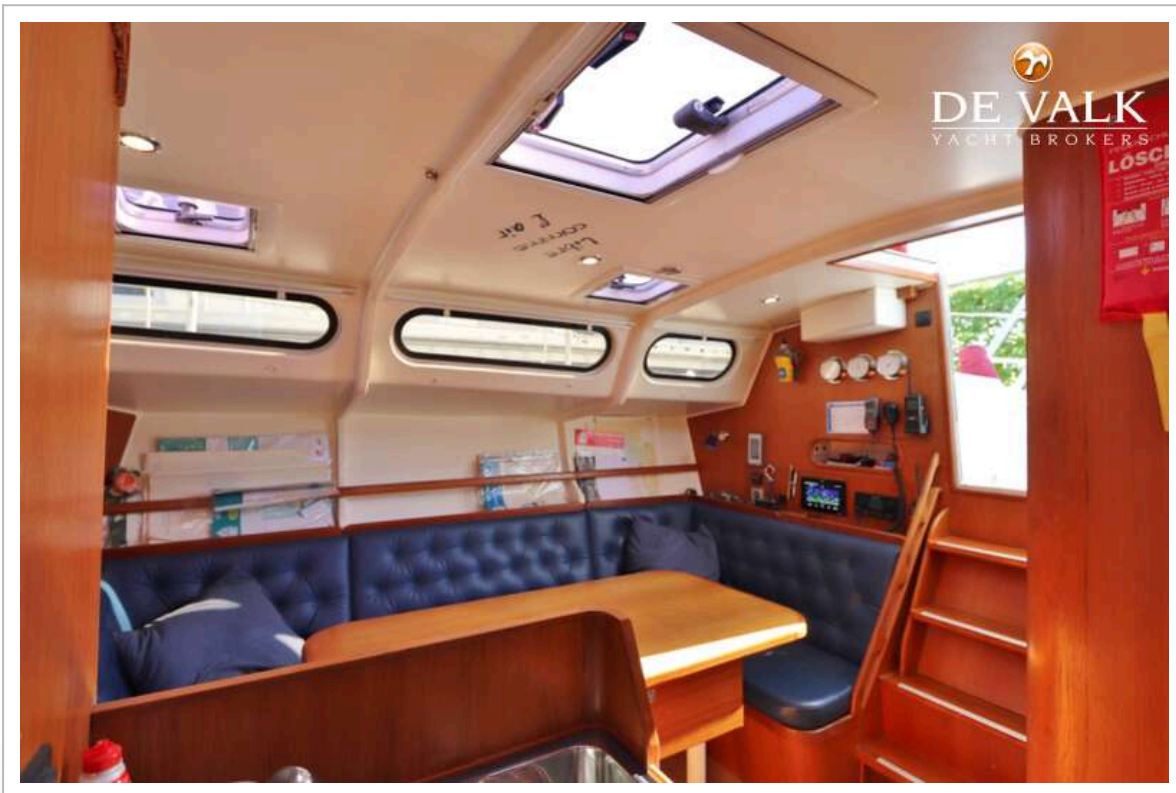
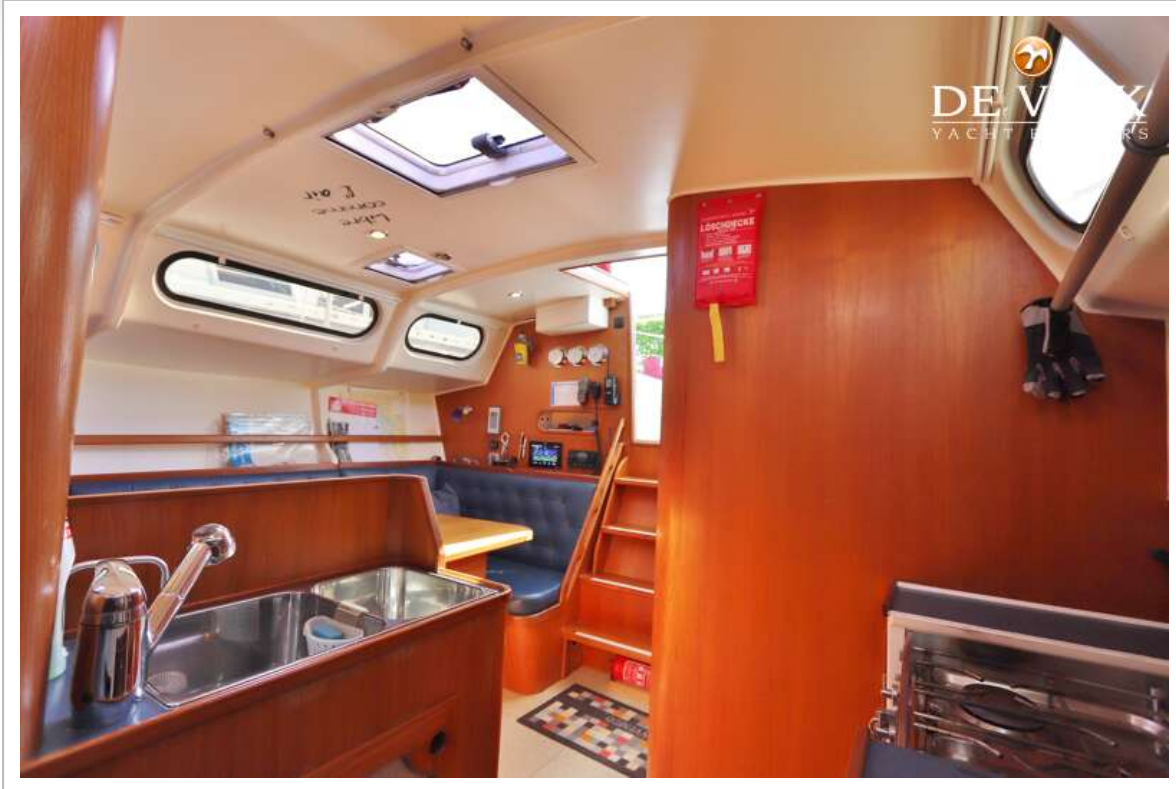
# ONE-OFF ALUMINIUM SAILING YACHT



# ONE-OFF ALUMINIUM SAILING YACHT

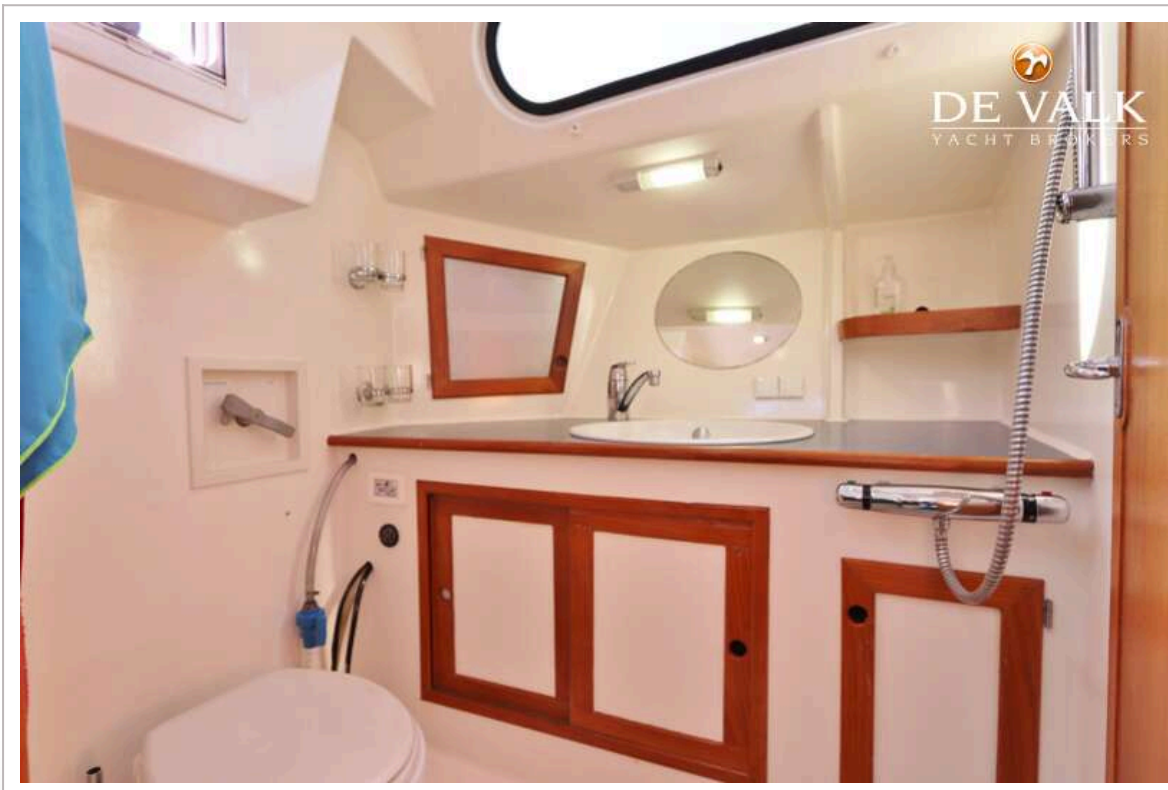
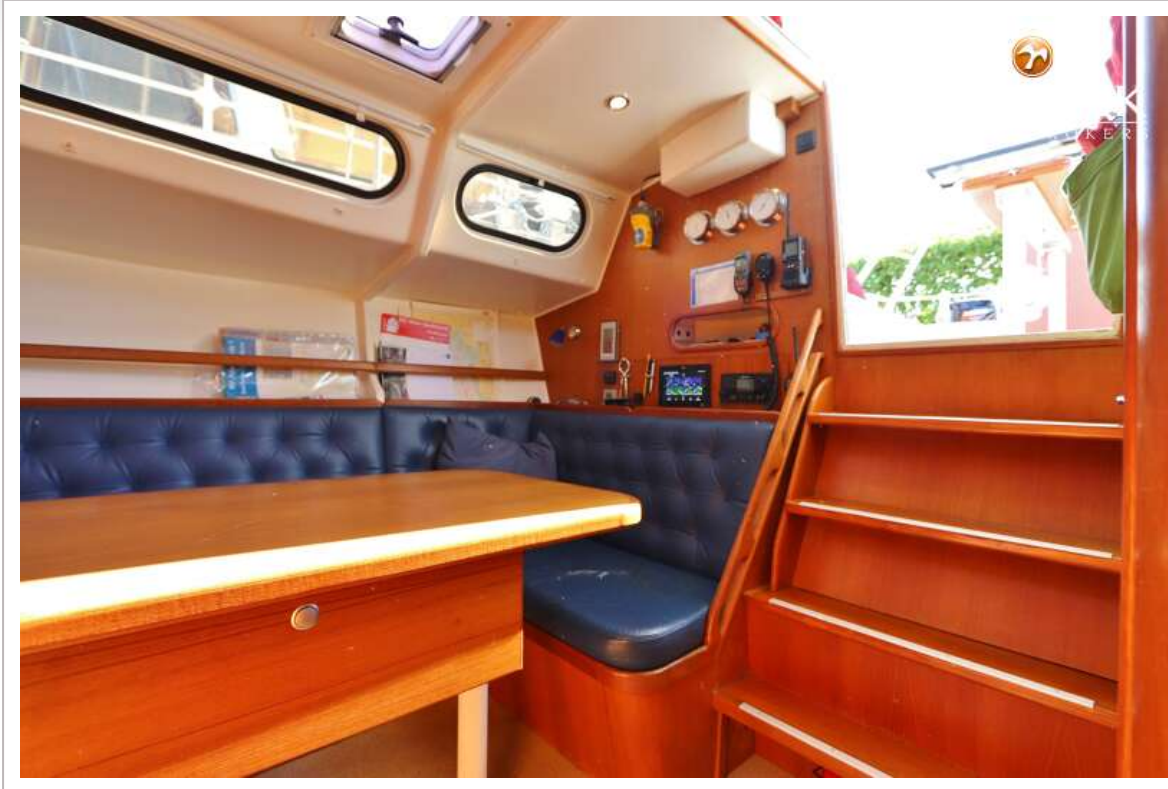


# ONE-OFF ALUMINIUM SAILING YACHT





# ONE-OFF ALUMINIUM SAILING YACHT



# ONE-OFF ALUMINIUM SAILING YACHT

