



DE VALK
YACHT BROKERS



DOGGERSBANK 1400 MY



DE VALK
YACHT BROKERS

KOMMENTARE DES MAKLERS

This Dutch-designed and built Doggersbank 1400 MY is well maintained by it's current (2nd) owner. Although Doggersbank is already known as a sturdy, and seaworthy yacht, "Bien Mérité" has some extra renewings like new navigation equipment, generator and Kabola-heating. With these renewings and with her double glazed windows, she's is also ready to use for longer stays on board. She's equipped with 2 cabins and a convertible dinette to accomodate 6. The Doggersbank 1400 MY is located at our sales office on shore in Sint Annaland.

Joris van de Rijt

TECHNISCHE DATEN

Maße	14.95 x 4.40 x 1.30 (m)	Werft	Doggersbank jachtbouw Woudsend
Baujahr	1986	Kabinen	2
Material	Stahl	Kojen	6
Motor(en)	1 x Volvo Penta MD70C diesel	PS/kW	145.00 (PS), 106.72 (kW)
Angebotspreis	verkauft (MwSt.)	Liegeplatz	beim Verkaufsburo

KONTAKT

Verkaufsbüro	De Valk Sint Annaland B.V.	Telefon	+31 166 601 000
Adresse	Koelhuisweg 4 4697 RM Sint Annaland NL	E-Mail	sintannaland@devalk.nl

HAFTUNGS AUSSCHLUSS

Diese Angaben erfolgen nach bestem Wissen, können jedoch nicht garantiert werden.



ALLGEMEIN

Modell	DOGGERSBANK 1400 MY
Typ	Motoryacht
Rumpflänge (m)	14,95
Wasserlinienlänge (m)	13,15
Breite (m)	4,40
Tiefgang (m)	1,30
Durchfahrtshöhe (m)	8,70
Durchfahrtshöhe min (m)	3,40
Stehhöhe (m)	1,91
Baujahr	1986
Werft	Doggersbank jachtbouw Woudsend
Land	Niederlande
Entwerfer	Vripack Yachting Sneek
Gewicht (t)	19
Rumpfmateriäl	Stahl
Rumpffarbe	Blau
Rumpfform	Rundspant
Material Aufbauten	Aluminium
Stossliste	Edelstahl
Deckmaterial	Stahl
Deck Finish	Teak (new 2009)
Deck Finish Aufbauten	Teak
Antifouling (Jahr)	2022
Fenster Einfassung	Aluminium
Fenster Material	Doppelverglasung (new 2018)
Decksluke	ja
Isolation	Glaswolle
Stutzsegel mit Mast	Can be lowered
Treibstofftank (Liter)	Stahl 2400
Füllstandsanzeige (Treibstofftank)	Gauge glass



Trinkwassertank (Liter)	Edelstahl 1000
Füllstandsanzeige (Trinkwasser)	Defect
Fäkaelien Tank (Liter)	Kunststoff
Füllstandsanzeige (Fakaelientank)	Not connected
Fäkaelien Tankablauf	Deck Verbindung + Pumpe
Radsteuerung	hydraulik
Aussen Steuerung	hydraulik
Weitere Info Rumpf	Underwaterbody new epoxy primer in 2008
Weitere Info Farbe und Anstrich	Hull painted in 2015 with Awlgrip
Weitere Info	Superstructure re-painted in 2008
Weitere Info	Woodwork exterior re-varnished in 2021
Weitere Info	Air draft (m) with sprayhood up: 3,61

UNTERKUNFT

Kabinen	2
Kojen	6
Innen	Teak
Fussboden	Teppich + wood print
Achterdeck	With 3 big lockers
Salon	ja
Standhöhe Salon (m)	1,91
Heizung	Zentral Warmwasser Kabola (new circa 2019)
Navigation Zenter	ja
Kartentisch	ja
Achterkabine	ja
Dinette zum umbauen	Near galley
Kombüse	Modified in 2008
Arbeitsfläche	Kunststoff
Spülbecken	Edelstahl
Herd	Gas Zanussi (2009)
Ofen	Bosch Gourmet 2000



Kuhlschrank	2x (2009)
Gefrier Truhe	In fridge
Warmwasser System	220V/Motor/Heizung
Wasserdruck System	elektrisch
Geschirrausstattung	ja
Eignerkabine	Französisch Bett (new matrasses 2021)
Länge Bett (m)	2,00 x 1,60
Kleiderschrank	hängend/Schublad/Regale
Badezimmer	en suite
Toilet	en suite
Toilette System	elektrisch
Handwaschbecken	im Badezimmer
Dusche	en suite
Gästekabine 1	Zwei Einzelbetten
Länge Bett (m)	1,95 x 0,65
Kleiderschrank	Regale und hängend
Toilette	en suite
Toilette System	elektrisch
Handwaschbecken	auf der Toilette

MASCHINEN

Motoranzahl	1
Marke	Volvo Penta
Typ	MD70C
PS	145
kW	106.72
Kraftstoffart	Diesel
Installiert im Jahr	1986
Höchstgeschwindigkeit (Kn)	8
Marschgeschwindigkeit (Kn)	7
Verbrauch (l/h)	12



Motorstunden	6085
Kühlungssystem Motor	indirekte Wärmetauscher
Antrieb	Schraubenwelle
Motor bedienung	Seilzug Kabel
Gewende getriebe	mechanisch
Sekundäre Motor	Diesel Volvo Penta D2-40 (new 2015) for emergency
Motorsteuerung	ja
Bugschraube	hydraulik
Propeller Typ	fest + folding for Volvo Penta D2-40
Propellerblätter	3 (main engine) + 2 (emergency engine)
Propellerwelle schmierung	Öl
Hand Bilgenpumpe	ja
Elektrische Bilgenpumpe	3x
Elektrische Anlage	12V / 24V / 230V
Generator	Nanni GMS 7,5 kW (new 2015)
Betriebsstunden Generator	295
Starterbatterie	2x 230 Ah (2021)
Versorgungsbatterie	4x 230 Ah (2021)
Generatorbatterie	1x (2017)
Batterie Monitor	Mastervolt Easyview 5
Batterie Ladegerat	Seperate 12V charger for generator battery
Batterie Ladegerat/Umwandler	Mastervolt mass combi ultra 24/3500-100
Landstrom	mit Kabel
Trenn transformator	Mastervolt (defect)
Stabilisatoren	Koop Nautic TwinChannel with fins under swimming platform
Weitere Info	Watertight door to engine room

NAVIGATION

Elektrisches Kompass	Via autopilot
Tiefenanziege/Logge	Simrad inside + outside (new 2020)
Windlupe anzeige	Simrad inside + outside (new 2020)



UKW	Simrad HS90 (new 2020)
Portabel UKW	Simrad HS35 (new 2020)
Autopilot	Simrad AP44 (new 2020)
Ruderwinkel Anzeige	On autopilot
Radar	Simrad HALO24 (new 2020)
Radar/Plotter	Simrad NSS Evo3 7 & 9 inch (new 2020)
Navtex	ICS Nav 6
Elektronische Kart(en)	ja
AIS Transponder	Simrad Nais 500 (new 2020)
Navigation Beleuchtung	ja
Suchscheinwerfer	ja

AUSRÜSTUNG

Feste Fenster	ja
Spritzverdek	(new 2019)
Badeplattform	ja
Badeleiter	Edelstahl
Heck-Tur	ja
Gangway	ja
Anker	Delta
Ankerkette	30 meter
Ankerwinde	elektrisch
Deckwasche	On swimming platform (pump defect)
Davits	Edelstahl Simpson Serie 7 (new circa 2015, needs repair)
Davits bedienung	elektrisch
See Reling	Edelstahl
Zupackenschiene (aufbauten)	Teak
Seiten-Einstieg Seereling	2x
Bugkorb	Needs to be straightened
Rettungsinsel (Pers)	Container 4 (new circa 2015)
Schwimvesten	ja



Rettungsboje	ja
Scheibenwischer	3x inside + 2x outside
Horn	ja
Fenderkissen	ja
Festmacher	ja
Reserve Teilen	ja
Werkzeug	ja
Alarmsystem	E-marine
Radio-CD Spieler	ja
Lautsprecher im Salon	ja
Uhr - Barometer	ja
Feuerloscher	2x (needs service / replacement)

RIGG

Stagesegel	ja
------------	----



DOGGERSBANK 1400 MY



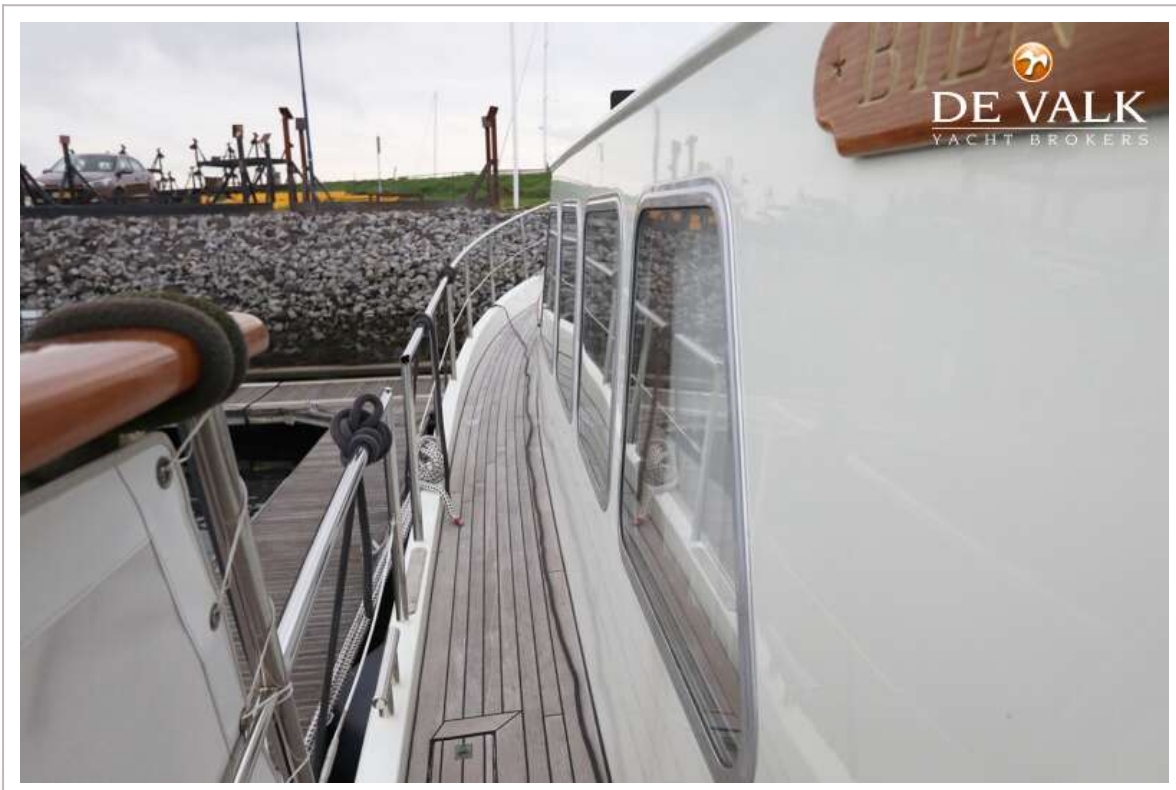
DOGGERSBANK 1400 MY



DOGGERSBANK 1400 MY



DOGGERSBANK 1400 MY



DOGGERSBANK 1400 MY



DOGGERSBANK 1400 MY



DOGGERSBANK 1400 MY



DOGGERSBANK 1400 MY



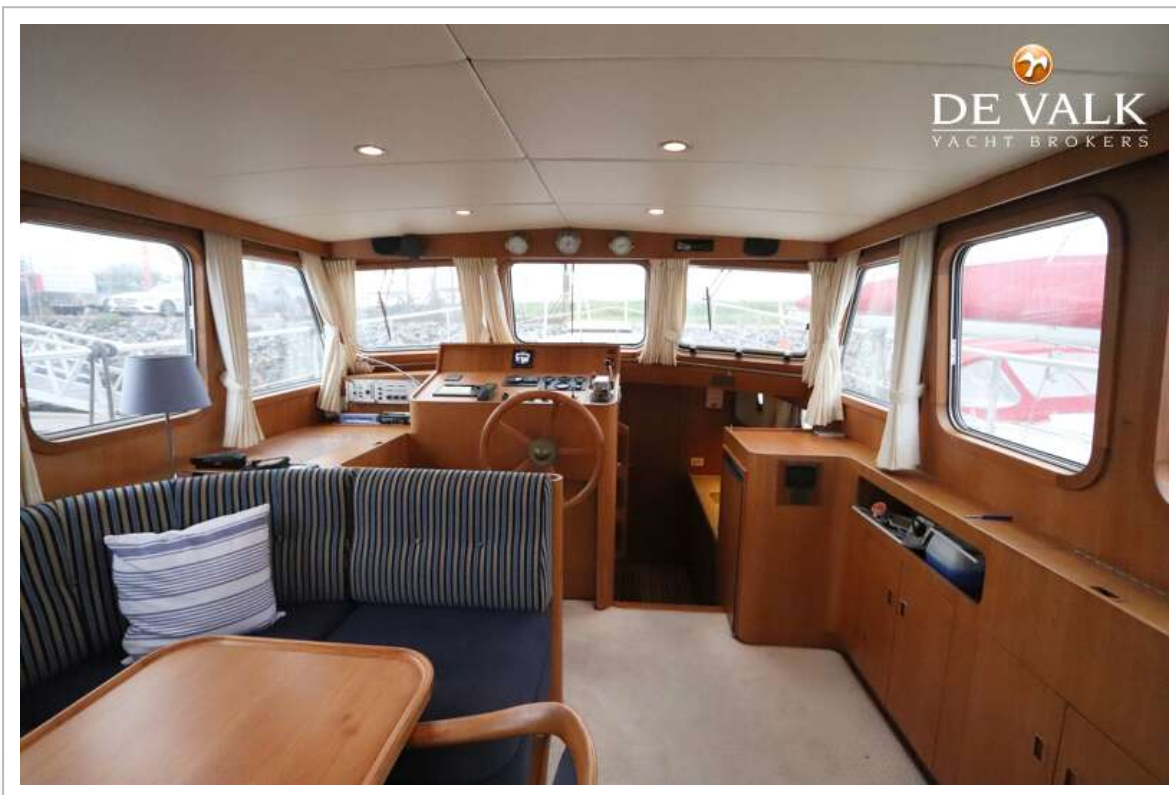
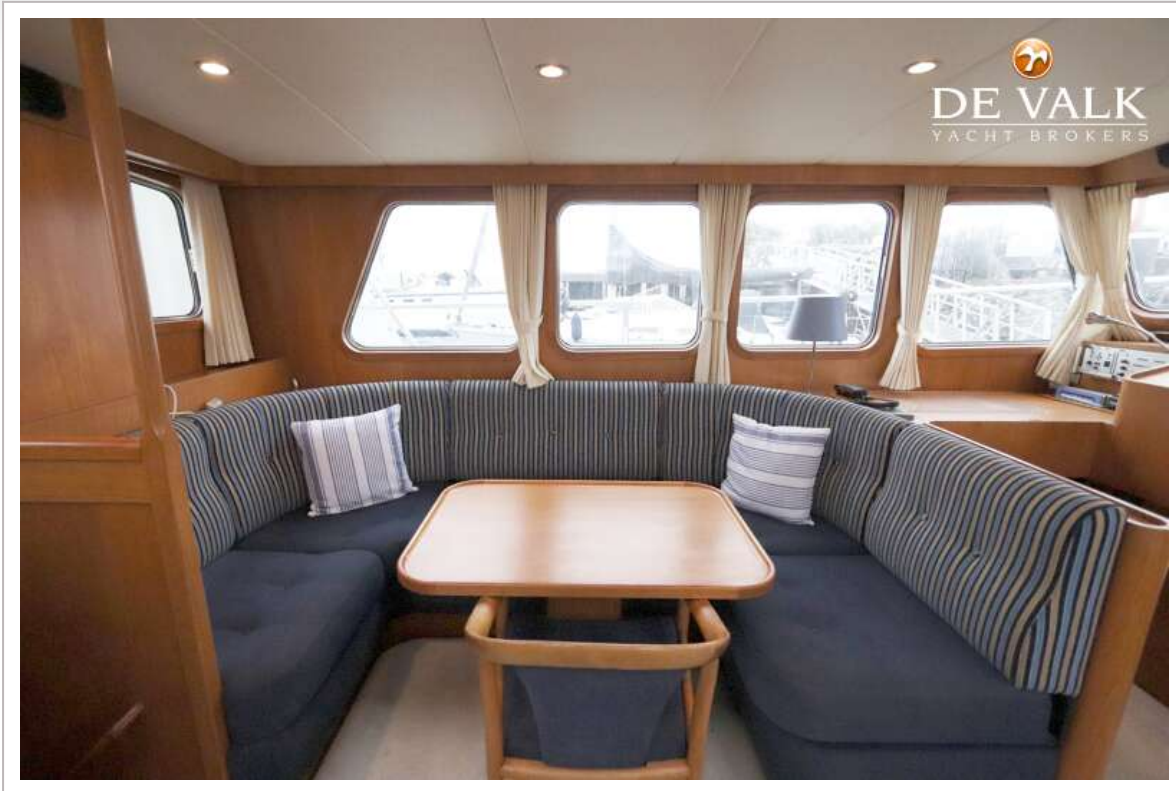
DOGGERSBANK 1400 MY



DOGGERSBANK 1400 MY



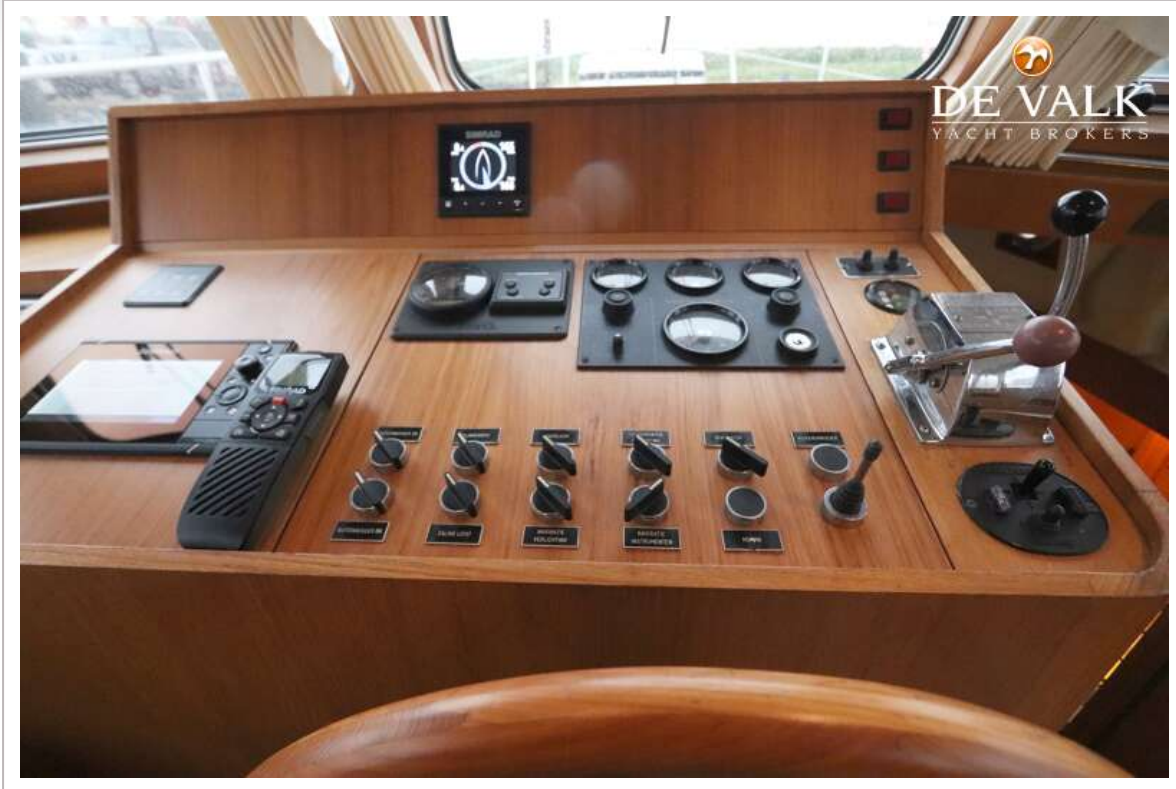
DOGGERSBANK 1400 MY



DOGGERSBANK 1400 MY



DOGGERSBANK 1400 MY



DOGGERSBANK 1400 MY



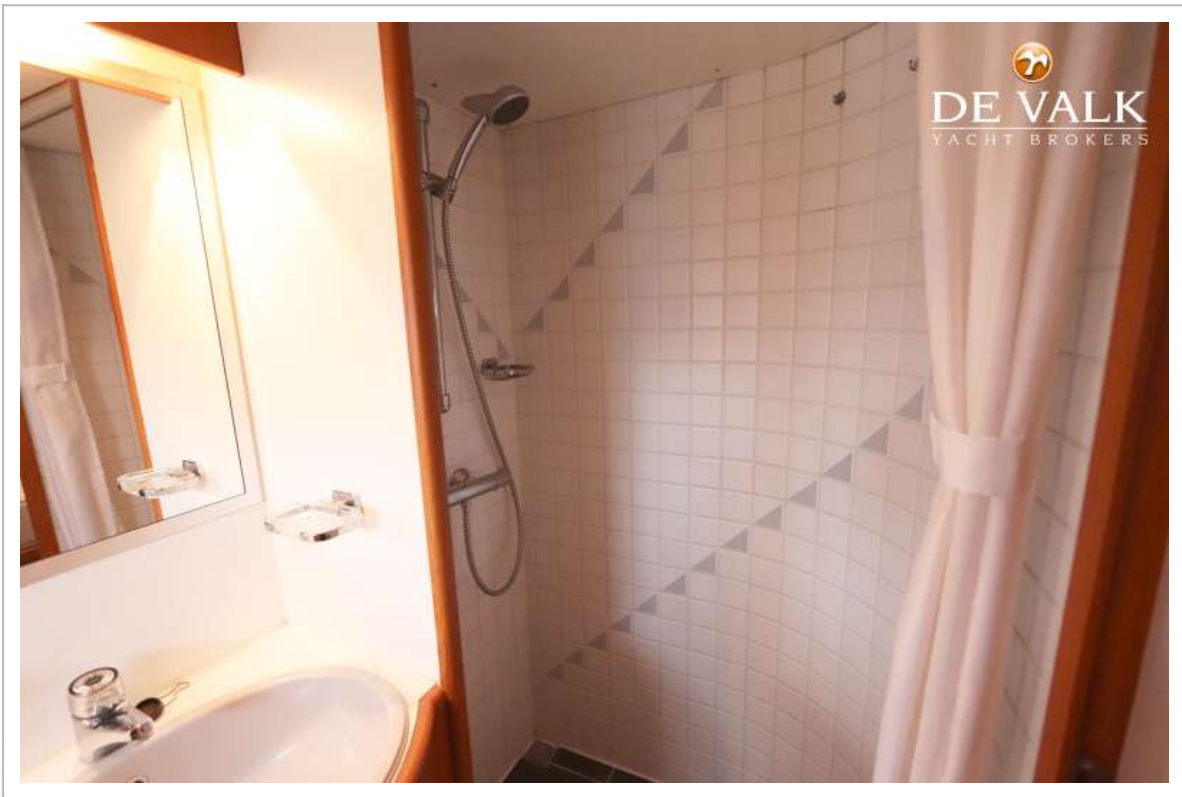
DOGGERSBANK 1400 MY



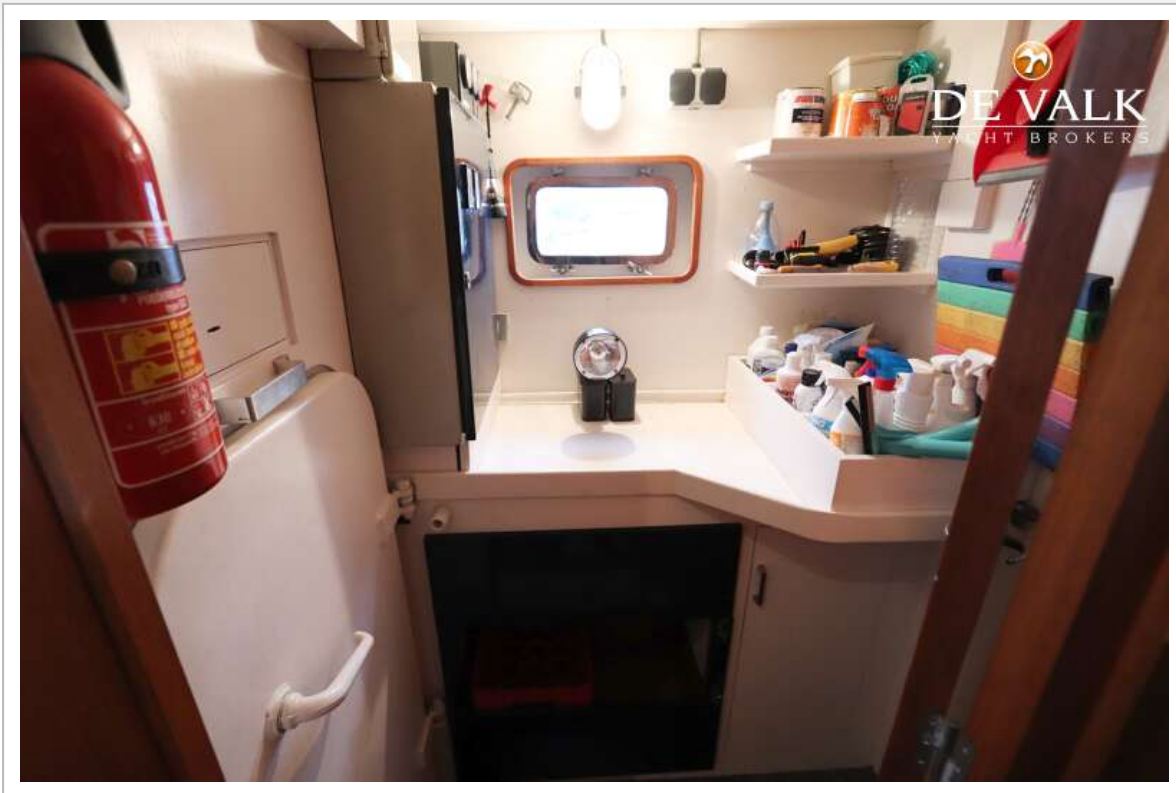
DOGGERSBANK 1400 MY



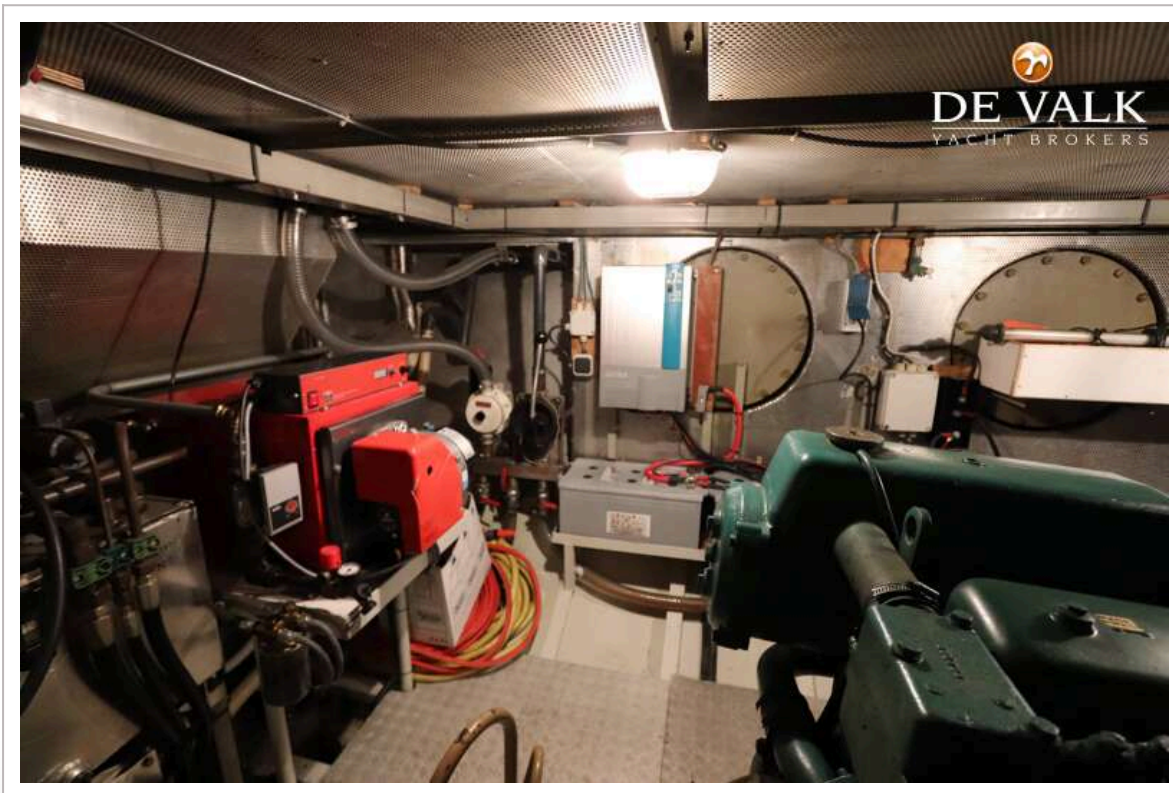
DOGGERSBANK 1400 MY



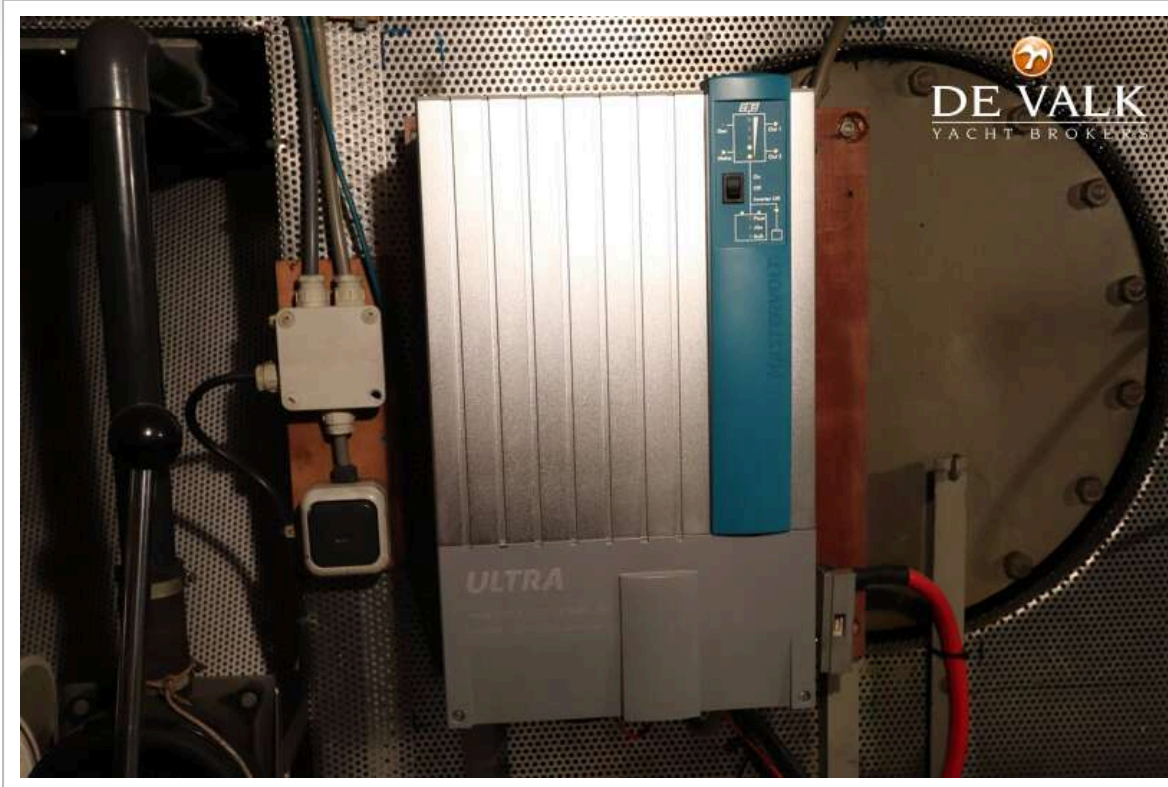




DOGGERSBANK 1400 MY



DOGGERSBANK 1400 MY



DOGGERSBANK 1400 MY

