



DE VALK
YACHT BROKERS



NORDSHIP 40 DS



DE VALK
YACHT BROKERS

BROKERAGE | CHARTER | BERTHS | FINANCE | INSURANCE | YACHT MANAGEMENT

KOMMENTARE DES MAKLERS

This Nordship 40 DS is a beautifully maintained example of this high-quality deck saloon cruiser. Known for excellent craftsmanship, solid build and a comfortable layout, she offers both performance and luxury for extended cruising. Carefully looked after by her first and only owner, she is in very good condition throughout. Equipped with furling sails for easy handling, the self-tacking jib makes her effortless to sail, especially single handed. She is fully ready to sail away.

Johan Schootstra

TECHNISCHE DATEN

Maße	12.20 x 4.10 x 1.80 (m)	Werft	Nordship
Baujahr	2007	Kabinen	2
Material	GFK	Kojen	5
Motor(en)	1 x Volvo Penta D2-55 diesel	PS/kW	55.00 (PS), 40.48 (kW)
Angebotspreis	€ 279.000 (MwSt. Beahlt)	Liegeplatz	elsewhere / nicht im Verkaufsbüro

KONTAKT

Verkaufsbüro	De Valk Hindeloopen B.V.	Telefon	+31 514 52 40 00
Adresse	Oosterstrand 1 8713 JS Hindeloopen NL	E-Mail	hindeloopen@devalk.nl

HAFTUNGSAUSSCHLUSS

Diese Angaben erfolgen nach bestem Wissen, können jedoch nicht garantiert werden.



ALLGEMEIN

Modell	NORDSHIP 40 DS
Typ	Segelyacht
Rumpflänge (m)	12,20
Wasserlinienlänge (m)	10,80
Breite (m)	4,10
Tiefgang (m)	1,80
Stehhöhe (m)	2,00
Baujahr	2007
Werft	Nordship
Land	Dänemark
Entwerfer	Buchwald & Borghegn
Gewicht (t)	10,5
Ballast (Ton)	3.8
CE Norm	A
Rumpfmateriail	GFK
Rumpffarbe	Weiß
Rumpfform	Rundspant
Art Kiel	Flossen Kiel
Material Aufbauten	GFK
Stossliste	Holz
Deckmaterial	GFK
Deck Finish	Teak
Deck Finish Aufbauten	Antirutsch Belag
Pflicht Bedeckung	Teak
Antifouling (Jahr)	jeden Winter 2025
Dorado Belufter	2x
Fenster Einfassung	Aluminium
Fenster Material	Sicherheitsglas
Decks Luke	5x
Treibstofftank (Liter)	Edelstahl 350 ltr. The entire tank was professionally cleaned in 2024



Füllstandsanzeige (Treibstofftank)	VDO
Trinkwassertank (Liter)	Edelstahl 2x 300 ltr.
Füllstandsanzeige (Trinkwasser)	VDO
Fäkaelien Tank (Liter)	Kunststoff ongeveer 80 ltr.
Füllstandsanzeige (Fakaelientank)	VDO
Fäkaelien Tankablauf	Deck Verbind. + Uw Linie
Radsteuerung	mechanisch
Not-Pinne	ja
Weitere Info	Im Jahr 2023 wurde der Unterwasserbereich des Rumpfes bis zum Gelcoat freigelegt und anschließend neu aufgebaut.
Weitere Info	Das Teakdeck befindet sich in einem recht guten Zustand; die Abdeckungen der Schrauben fehlen jedoch oft und müssen etwas gepflegt werden.

UNTERKUNFT

Kabinen	2
Kojen	5
Innen	Mahagoni
Fussboden	Teak und Holly
Decksalon	ja
Salon	ja
Standhöhe Salon (m)	1.93 mtr.
Heizung	Diesel Heißluft Websto Airtronic
Klima Anlage	Klima mit Ruckzyklus Cruisair
Achterkabine	Owners cabin
Dinette	ja
Kombüse	ja
Arbeitsfläche	Corian
Spülbecken	Edelstahl Double
Herd	Gas two burner auto close systeem gas
Ofen	In cooker
Mikrowelle	Candy



Kuhlschrank	1x Dometic front loader new 04-2025
Gefrier Truhe	Compartment in Dometic & 1x Isotherm top loader
Warmwasser System	220V + Motor Isotemp
Wasserdruck System	elektrisch
Eignerkabine	Doppelbett Aft cabin
Länge Bett (m)	1.90 x 1.80 mtr.
Kleiderschrank	Regale und hängend
Badezimmer	en suite
Toilet	Jabsco
Toilette System	elektrisch
Handwaschbecken	ja
Dusche	ja
Gästekabine 1	V-Bett
Länge Bett (m)	2.00 x 0.50/1.80 mtr.
Kleiderschrank	Regale und hängend
Badezimmer	ja
Toilette	Jabsco
Toilette System	handbetrieb
Handwaschbecken	ja
Weitere Info	Die Heizungsöffnungen werden auch vom Klimaanlage system genutzt
Weitere Info	Hinter dem en-suite-Bereich der Eignerkabine befindet sich ein Technikraum.

MASCHINEN

Motoranzahl	1
Marke	Volvo Penta
Typ	D2-55
PS	55
kW	40.48
Kraftstoffart	Diesel
Installiert im Jahr	2007



Motorstunden	855
Kühlungssystem Motor	ja
Antrieb	Saildrive
Saildrive Dichtung	Ca. 4 Jahre alt
Motor bedienung	ja
Gewende getriebe	ja
Bugschraube	MaxPower
Exhaust	ja
Propeller Typ	Segelstellung J Prop
Propellerblätter	3
Hand Bilgenpumpe	ja
Elektrische Bilgenpumpe	ja
Bilge Alarm	ja
Elektrische Anlage	12 / 220 volt
Starterbatterie	1x Optima Yellow Top 55 Ah new 2024
Versorgungsbatterie	4x Optima Yellow Top 55 Ah new 2024
Bugschraubebatterie	Optima 75Ah new 2024
Batterie Monitor	Battman
Batterie Ladegerät	Quick sbc 300 NRG+ - 12V 30A
Landstrom	mit Kabel
Weitere Info	Neuer Wärmetauscher am Motor - 02/2025
Weitere Info	Zugang zum Motor von beiden Seiten und von oben.

NAVIGATION

Kompass	Plastimo offshore 135
Multi Control Display	Data from: 2x Raymarine i70s new 2023
Tiefenanziege	Data from: 2x Raymarine i70s new 2023
Logge	Data from: 2x Raymarine i70s new 2023
UKW	Raymarine RayMic 60/70 nre 2023
Autopilot	Raymarine p70s new 2023 remote control
Radar	Raymarine Quantum 18" Q24C new 2023



Radar/GPS/Plotter

Raymarine Axiom 12 Pro-RVX | new 2023

Navtex

Furuno NX-300

Navigation Beleuchtung

ja

AUSRÜSTUNG

Feste Fenster

ja

Kuchenbude

ja

Bimini

Es gibt ein Bimini, mit dem das Cockpit vollständig abgedeckt werden kann, sodass man bei warmem Wetter im Schatten sitzen, an Deck essen oder schlafen und zudem bei schlechtem Wetter geschützt fahren kann. Die Seiten können verschlossen werden.

Winterplane

ja

Cockpit Tisch

Wood

Badeplattform

ja

Badeleiter

Edelstahl

Gangway

ja

Anker

Bruce

Ankerkette

ja

Ankerwinde

elektrisch | Lofrans

Gangspill

ja

Ausserborder Halterung

ja

See Reling

ja

Zupackenschiene (aufbauen)

Edelstahl

Seiten-Einstieg Seereling

ja

Heckkorb

ja

Bugkorb

ja

Rettungsinsel

Viking RescYou

Rettungsinsel (Pers)

6

Letzte Wartung Rettungsinsel

2024

Fenderkissen

ja

Festmacher

ja



Reserve Teilen	ja
Werkzeug	ja
TV	DMTech
Feuerlöscher	4x

RIGG

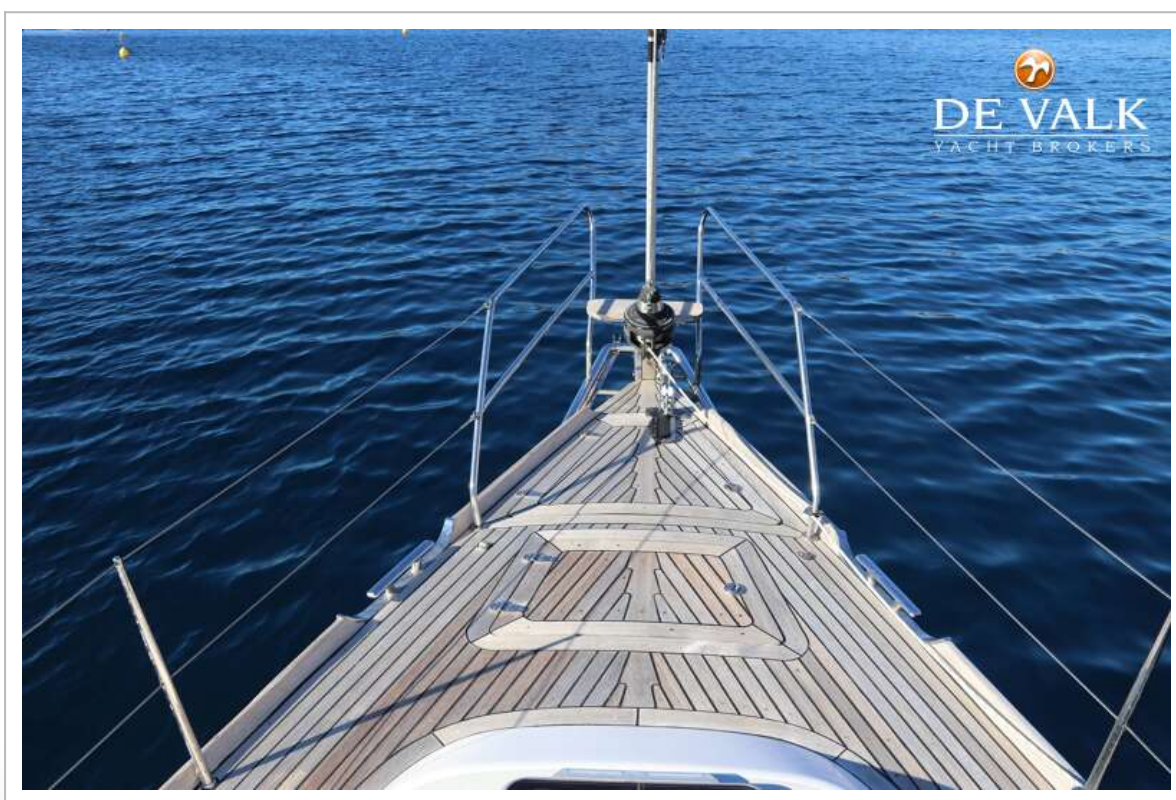
Rig	Fractional Sloop
Stehendes Gut	Drahtseil Completely renewed six years ago.
Marke Mast	Seldén
Material Mast	Aluminium
Salings	2 pair
Großsegel	Original
Rollgroß Anlage	ja
Genua	5 Jahre alt One Sails
Rollreffanlage	Furlex 300s
Genua-Persenning	UV protectoin
Gennaker	Elvstrøm
Selbstwende Anlage	Die selbstwendende Fock macht das Handling sehr einfach und mühelos, besonders beim Einhandsegeln.
Reff Vorrichtung	Rollgross im Mast
Achterstag Spanner	mechanisch Seldén
Baumniederhohler	Gasdruckfeder
Genua Schotwinschen	2x Andersen 52ST
Fall Winschen	1x Andersen 28ST
Weitere Info	Elektrischer Wirschhebel



NORDSHIP 40 DS



NORDSHIP 40 DS



NORDSHIP 40 DS



NORDSHIP 40 DS



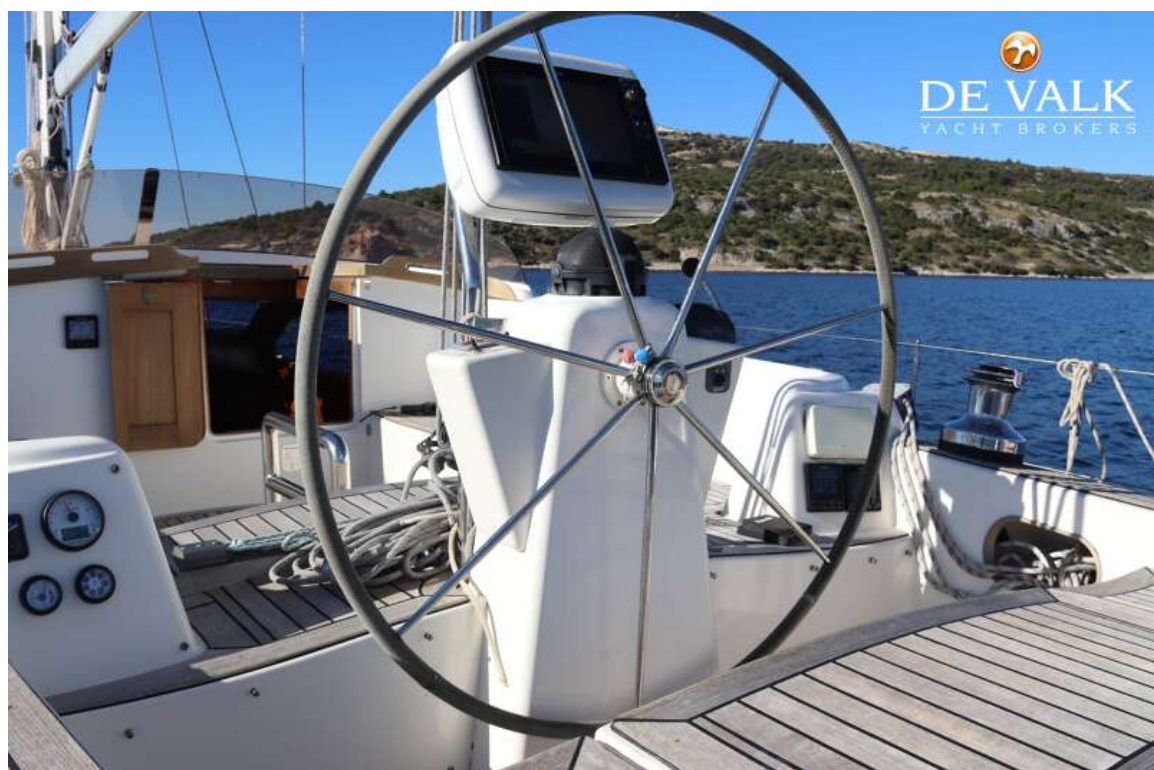
NORDSHIP 40 DS



NORDSHIP 40 DS



NORDSHIP 40 DS



NORDSHIP 40 DS



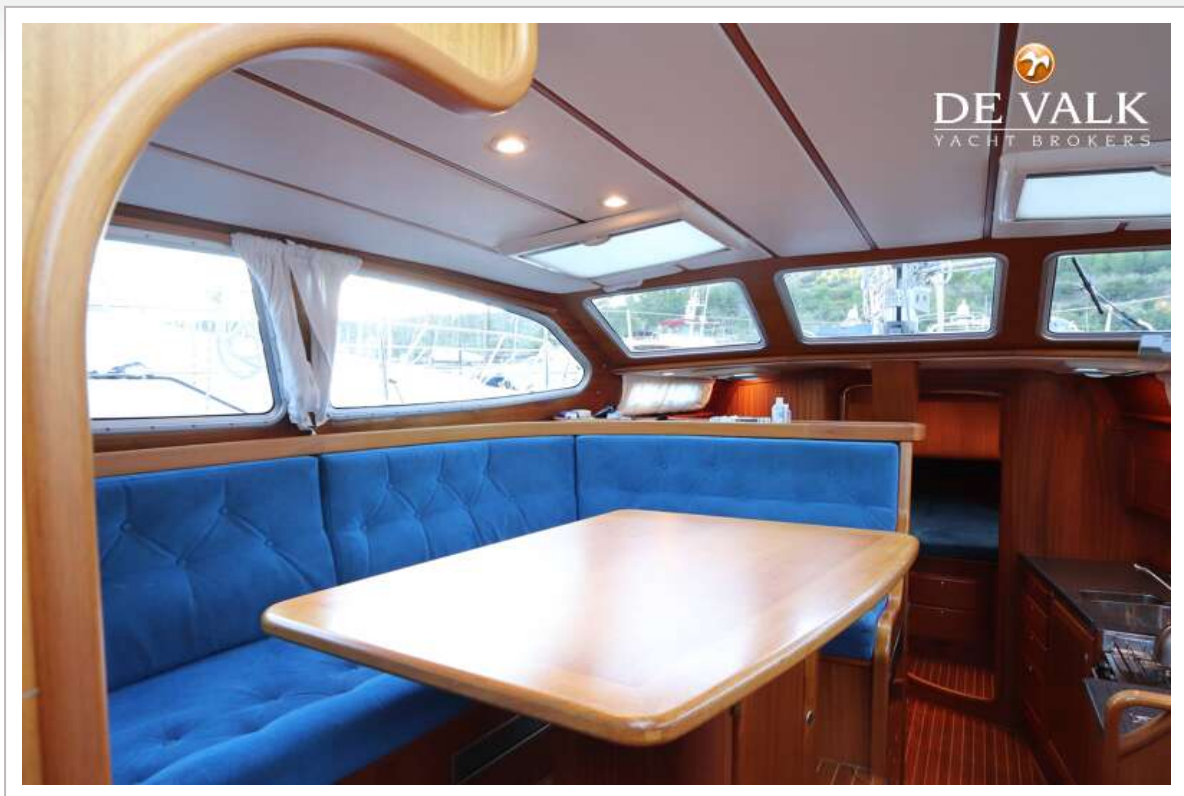
NORDSHIP 40 DS



NORDSHIP 40 DS



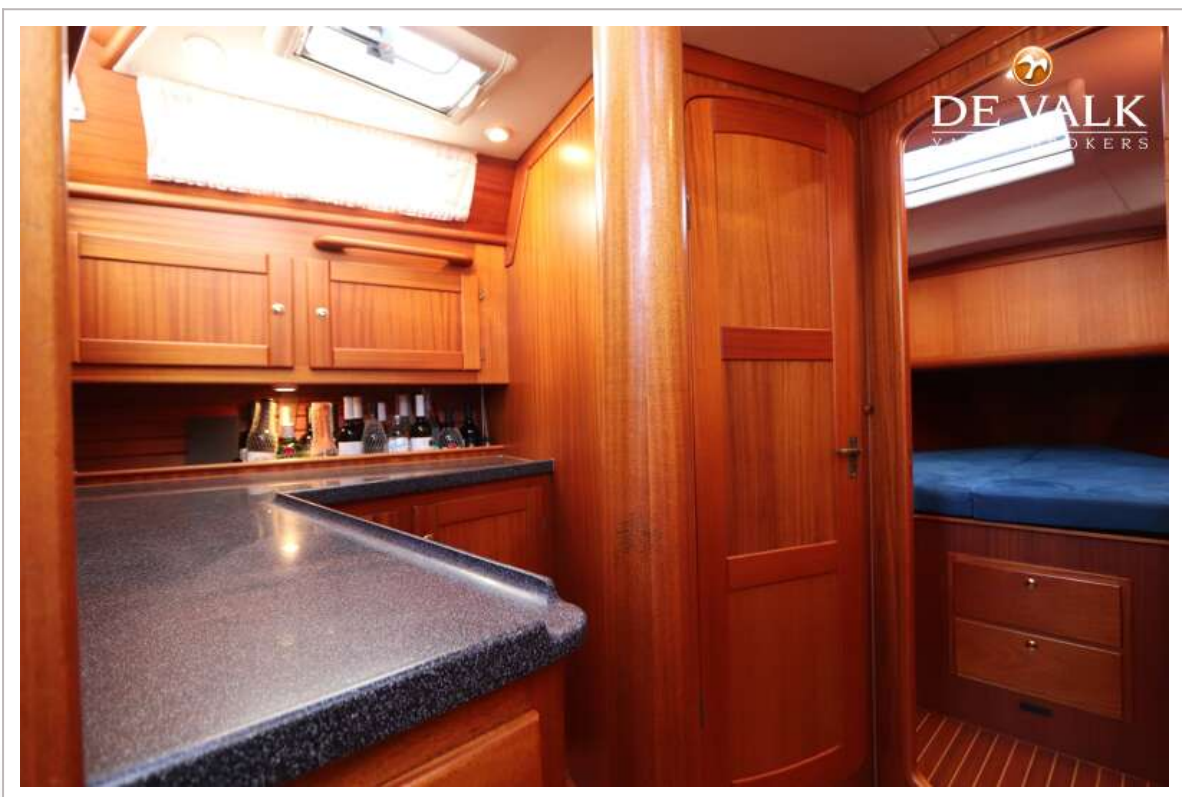
NORDSHIP 40 DS



NORDSHIP 40 DS



NORDSHIP 40 DS



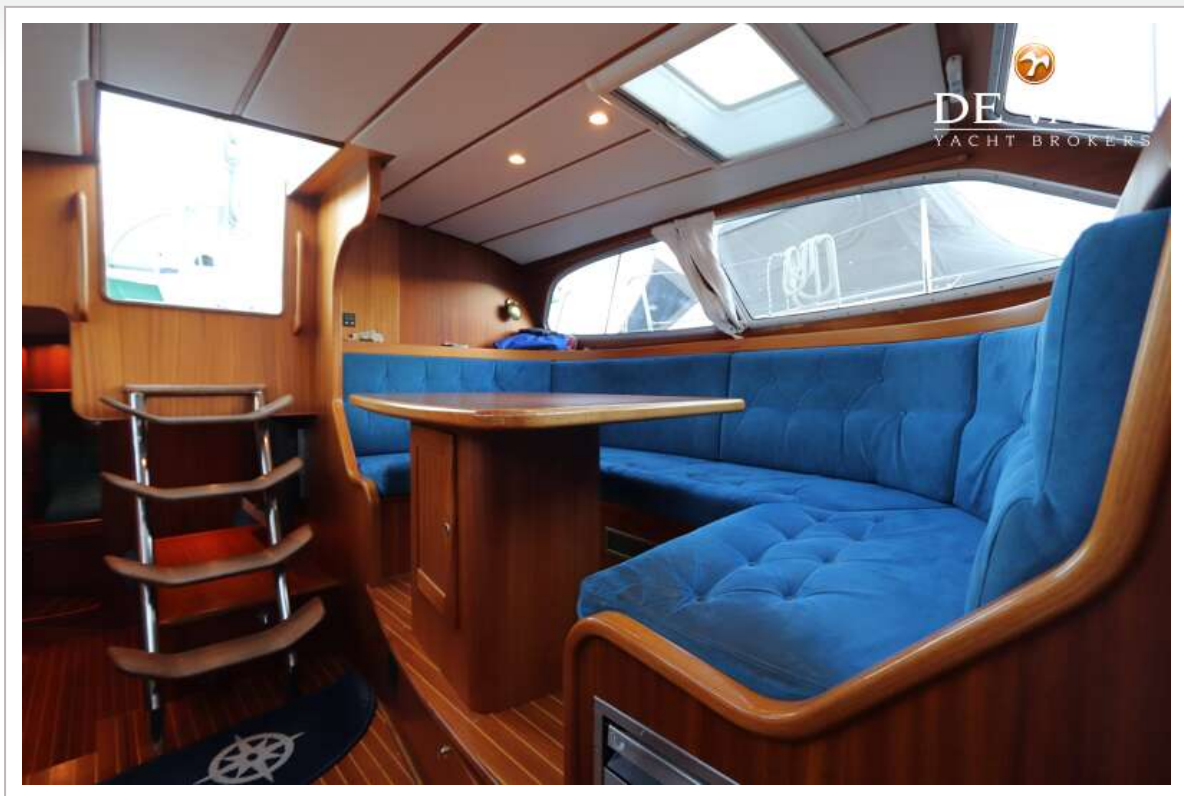
NORDSHIP 40 DS



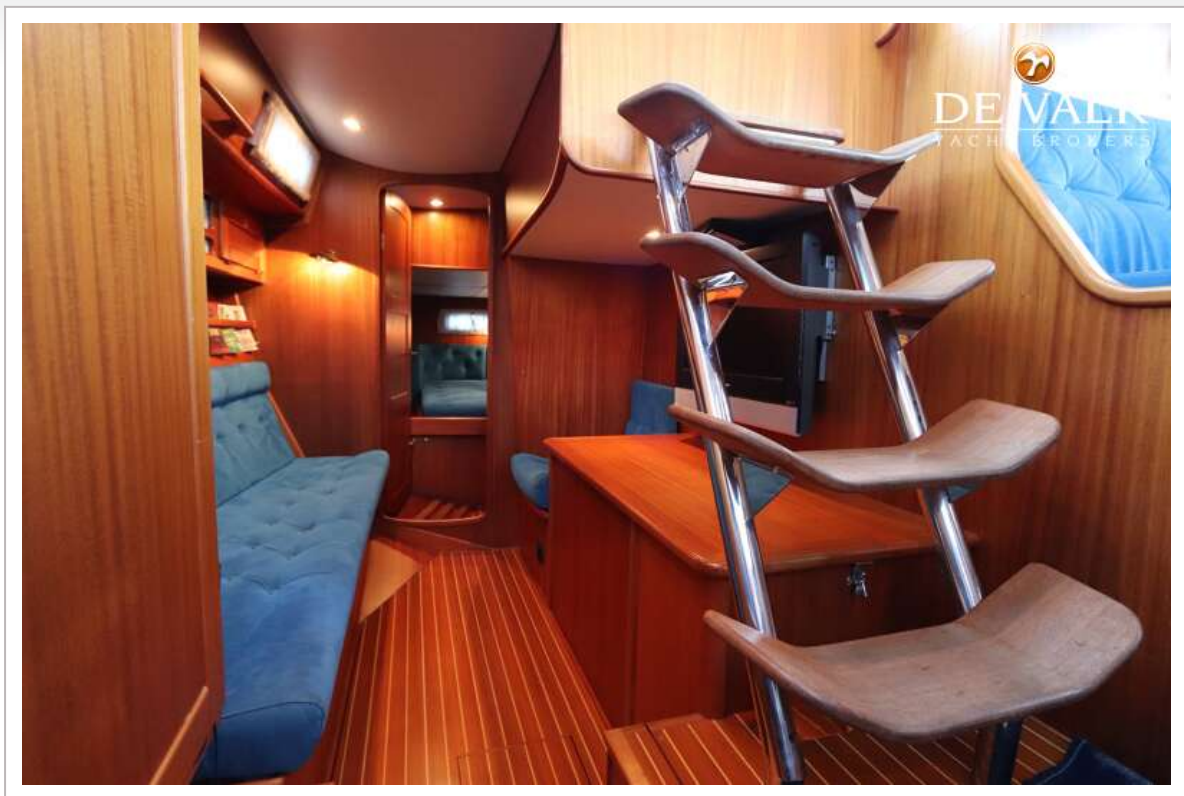
NORDSHIP 40 DS



NORDSHIP 40 DS



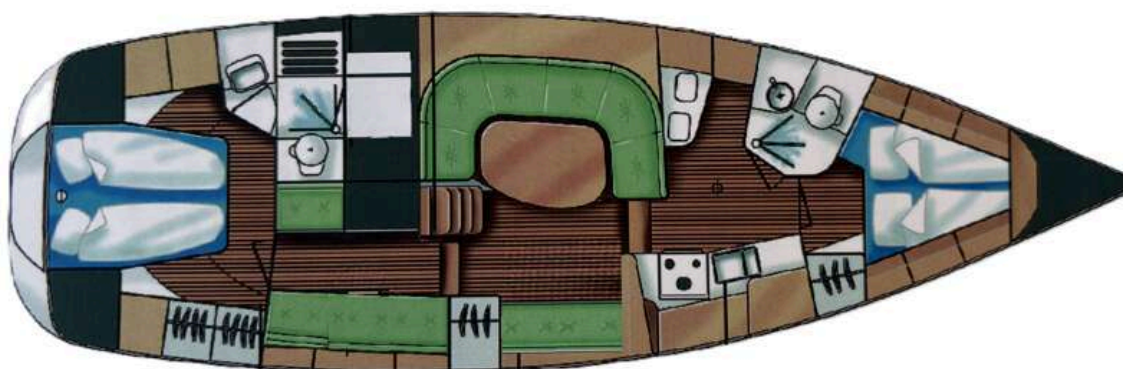
NORDSHIP 40 DS



NORDSHIP 40 DS



NORDSHIP 40 DS



NORDSHIP 40 DS

